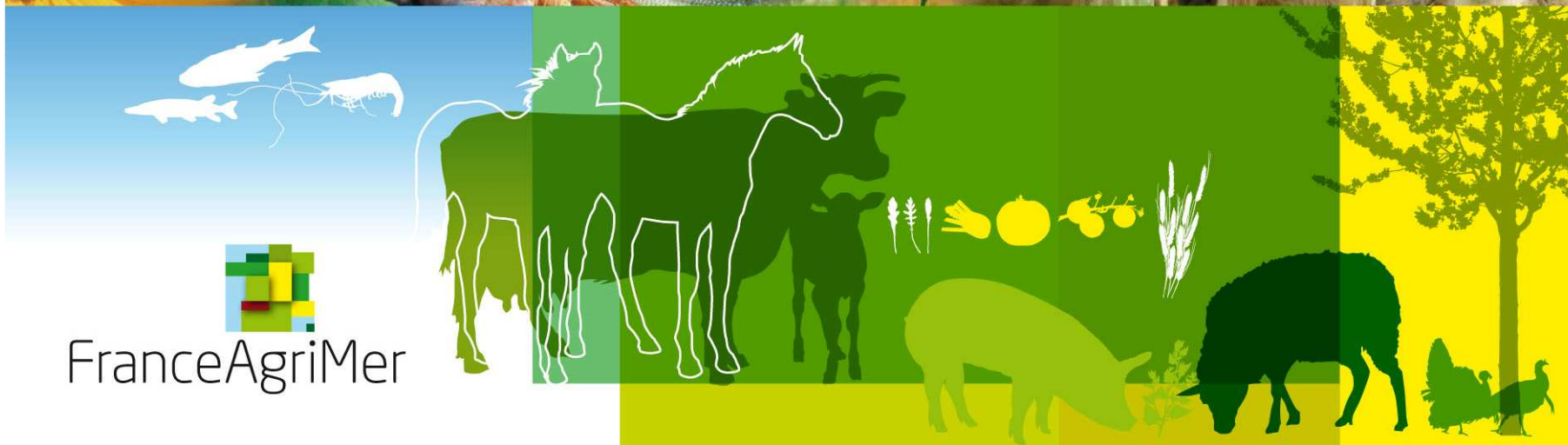


CÉRÉALES /
FRUITS ET LÉGUMES /
HORTICULTURE /
LAIT /
OLÉO-PROTÉAGINEUX /
PÊCHE ET AQUACULTURE /
PLANTES À PARFUM, AROMATIQUES ET MÉDICINALES /
SUCRE /
VIANDES BLANCHES /
VIANDES ROUGES /
VINS /

FranceAgriMer



FranceAgriMer

Rencontres Régionales 2012

Champagne-Ardenne

3 octobre 2012



Une Région de Grandes Cultures

La Champagne-Ardenne, constituée de 4 départements, couvre 25.606 km², soit 4,7 % du territoire métropolitain.

La Superficie Agricole Utilisée de 1.547.500 ha, dont 1.235.000 ha de terres arables, représente 5,4 % de la S.A.U. métropolitaine.

La surface boisée s'étend sur 713.000 ha, soit 28 % de la surface totale de la Région.

Quelques données démographiques

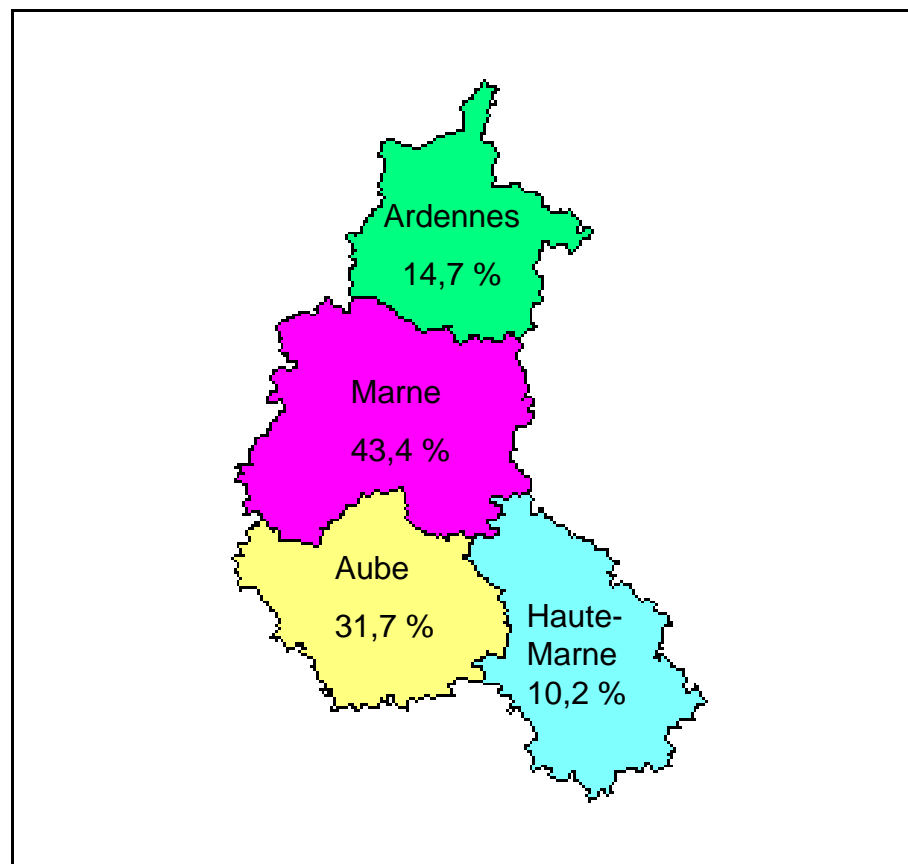
Au 1er janvier 2007, la population champardennaise était estimée à 1.839.500 habitants sur 1.947 communes.

Selon le recensement de 2007, la population rurale comptait 390.000 habitants résidant dans 1.813 communes rurales.

Résultats 2011-2012

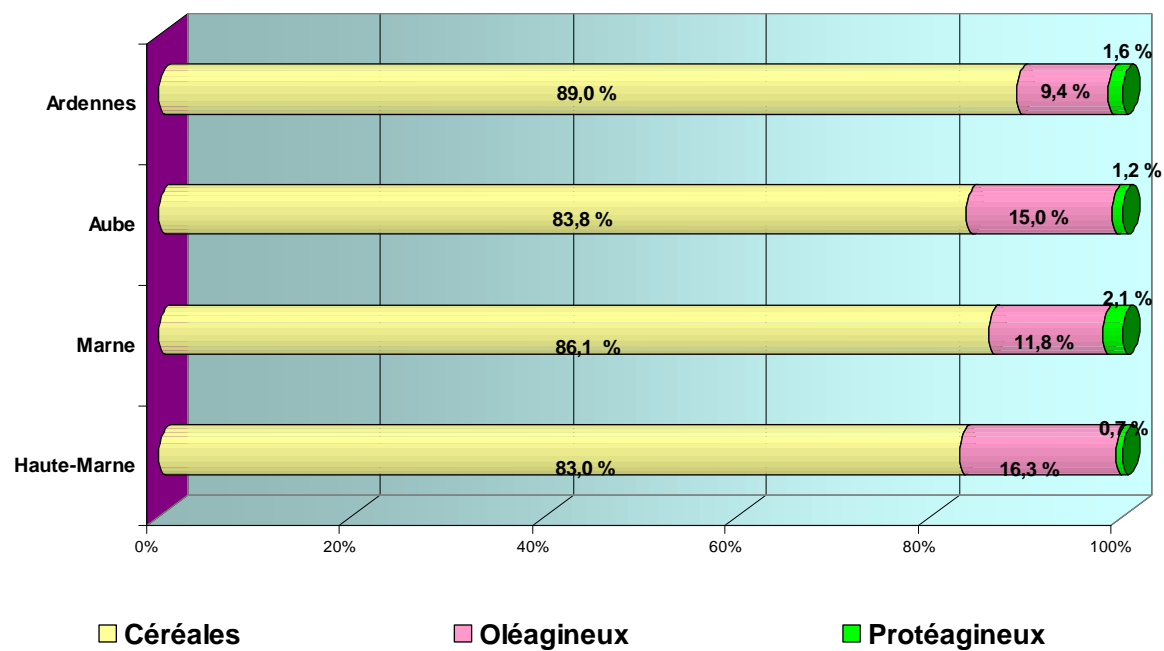
- 1ère région française productrice d'orges
- 1ère région française productrice de luzerne destinée à la déshydratation
- 2ème région française productrice de colza
- 2ème région française productrice de betteraves sucrières
- 4ème région française productrice de blé tendre

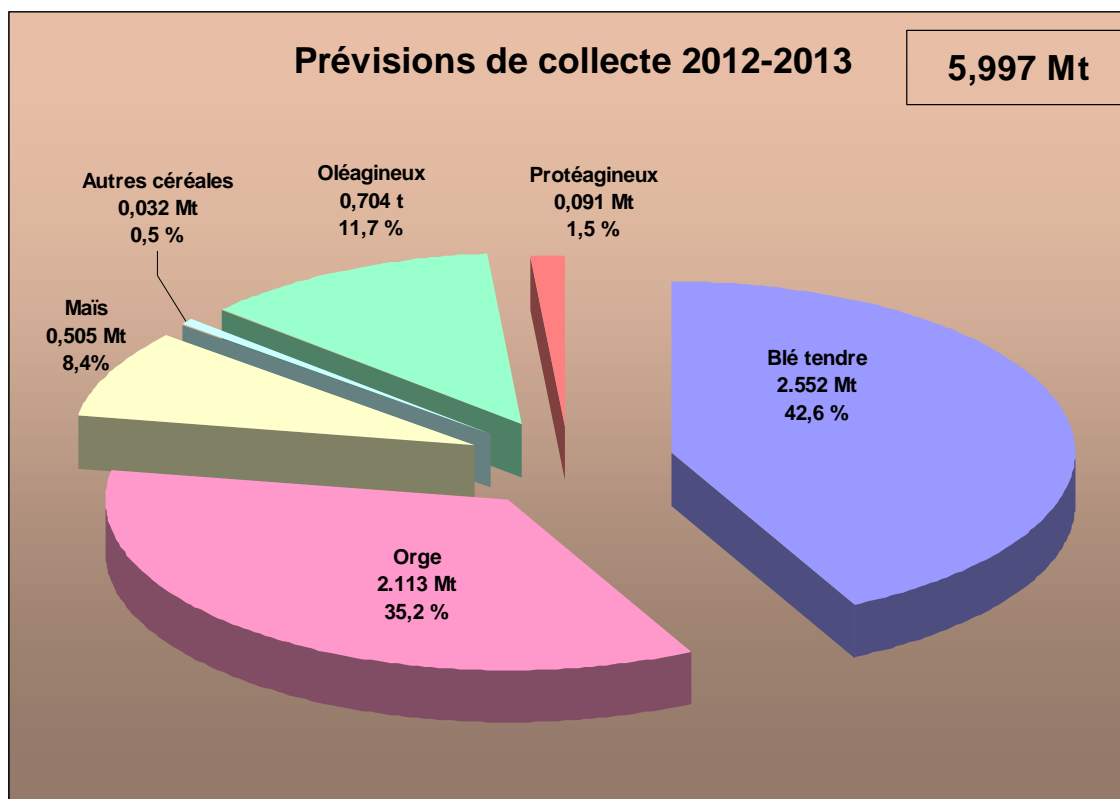
Répartition départementale de la collecte de Céréales et d'Oléoprotéagineux – Campagne 2011-2012





Répartition de la collecte - Campagne 2011-2012 par département et par culture

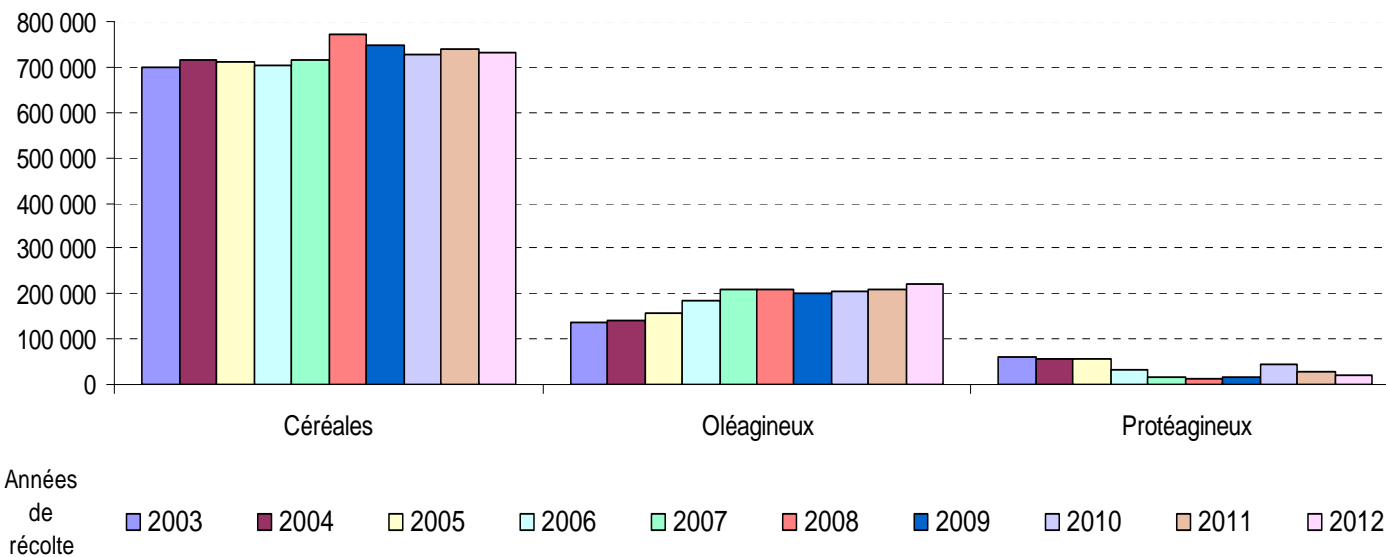




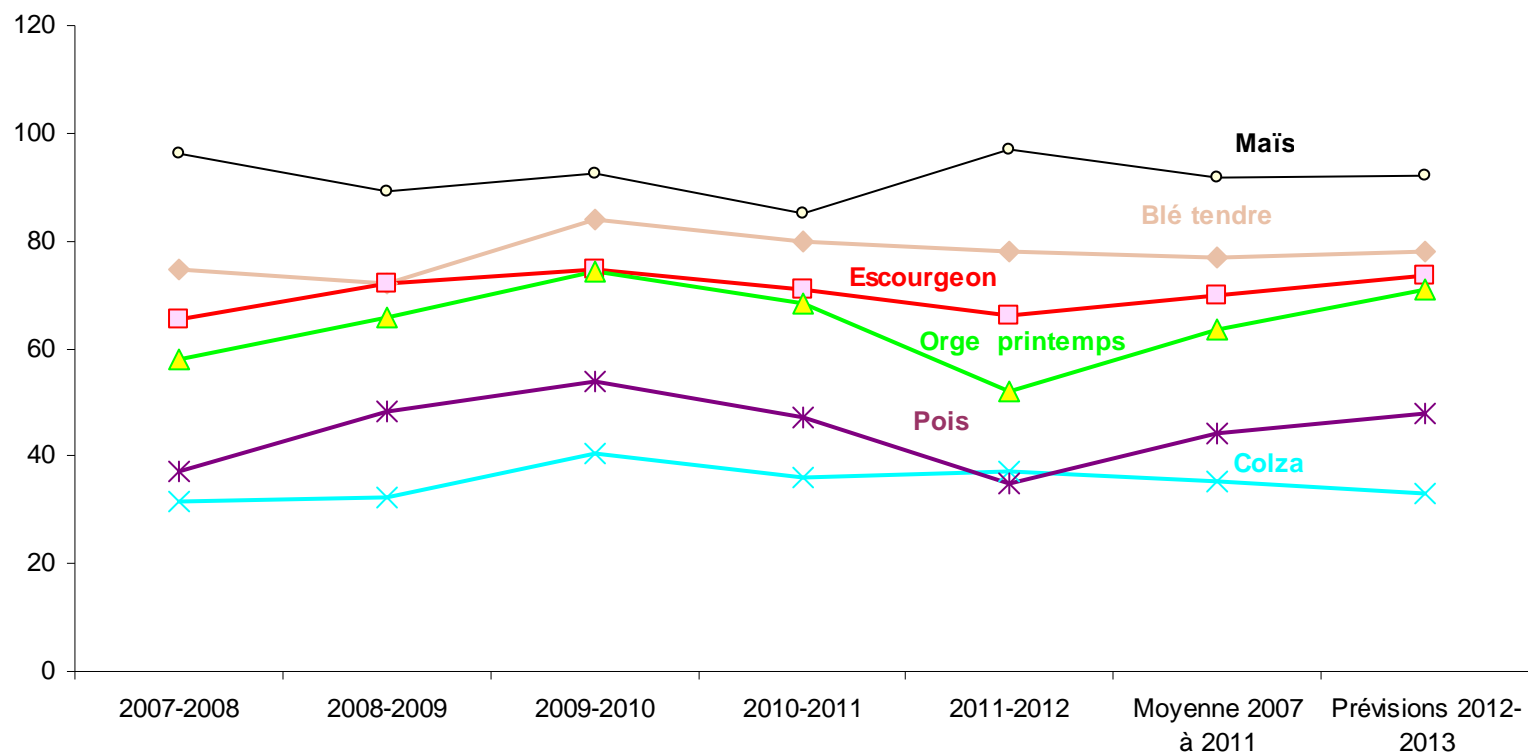


en ha

Evolution des surfaces

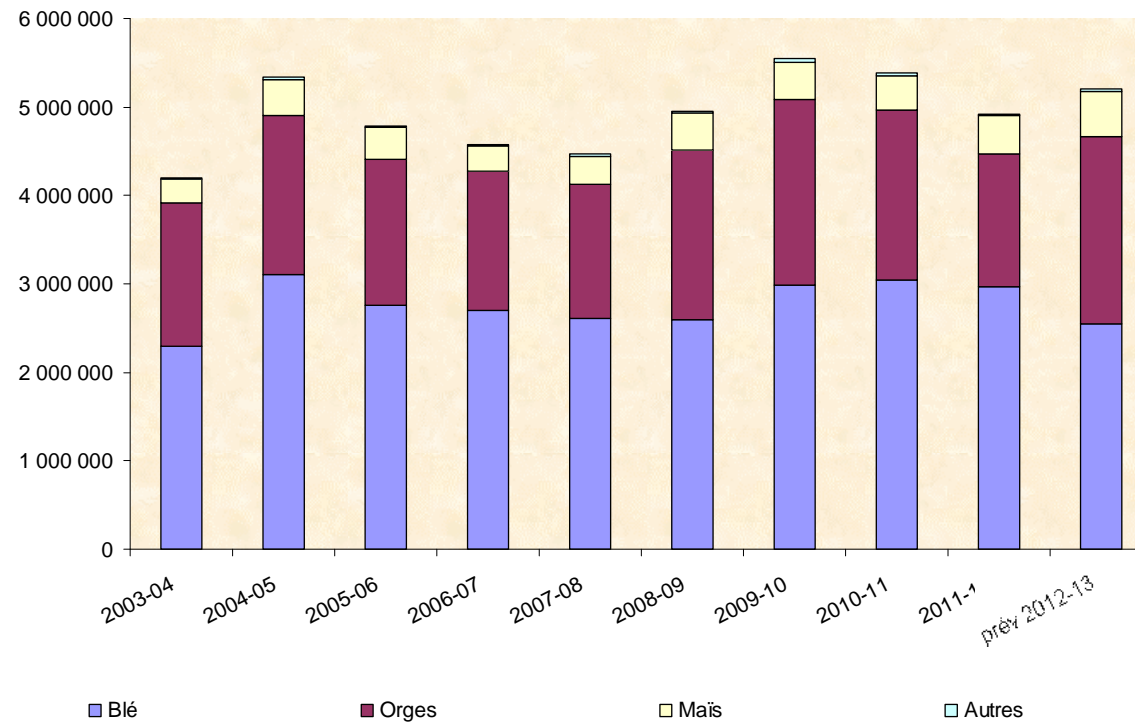


Evolution des rendements de 2007-2008 à 2011-2012



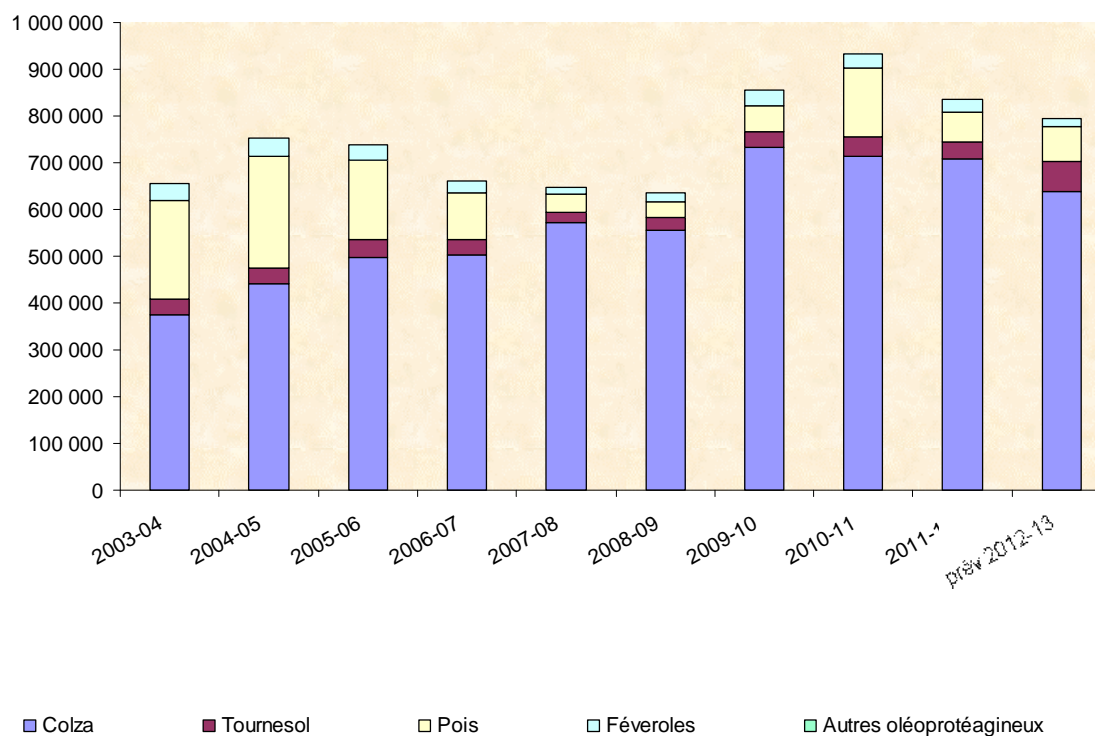


Evolution de la collecte Céréales

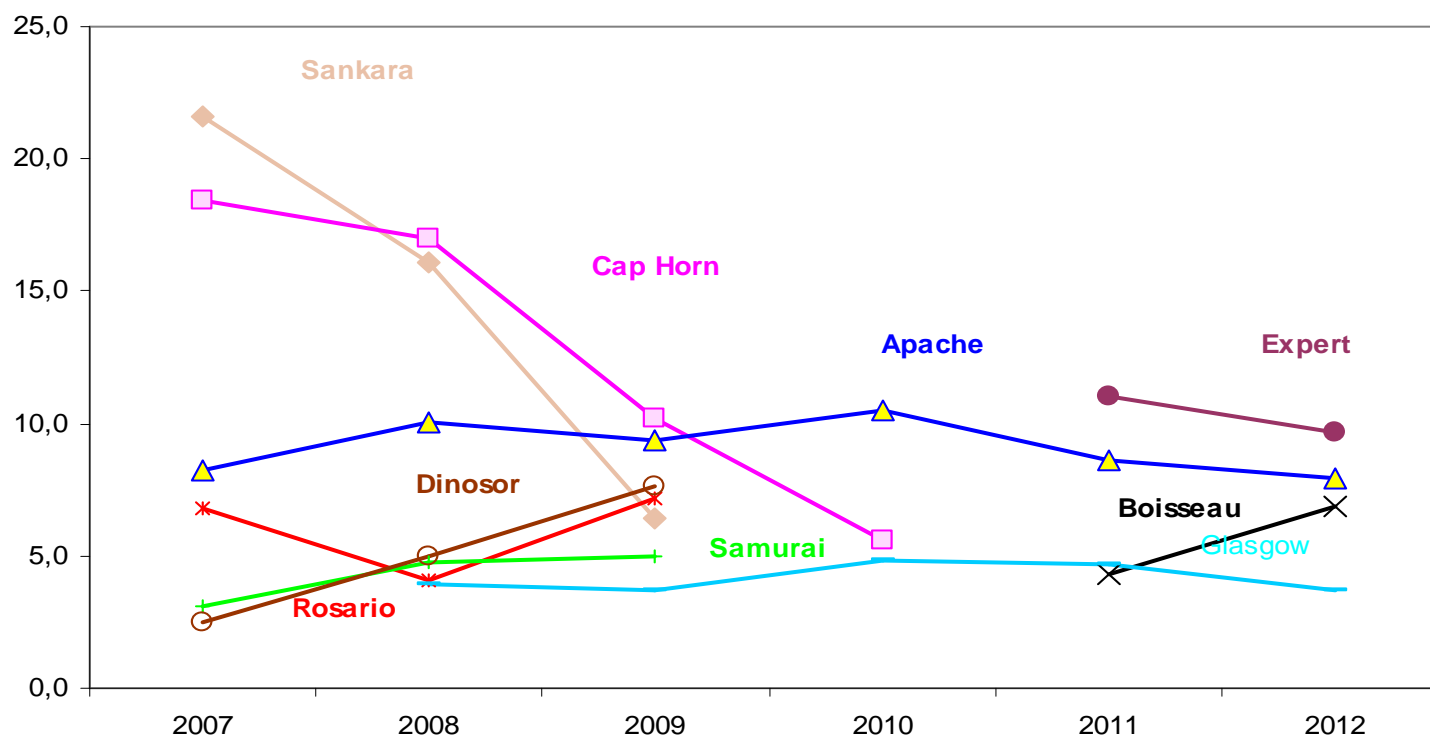




Evolution de la collecte Oléoprotéagineux

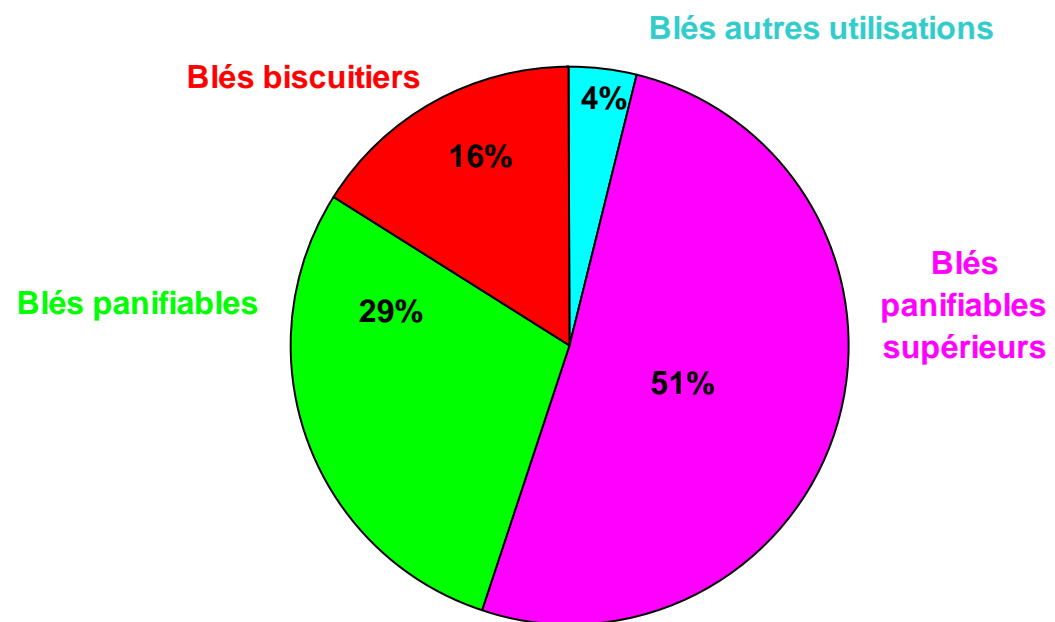


Evolution des variétés de BLE - Récoltes 2007 à 2012

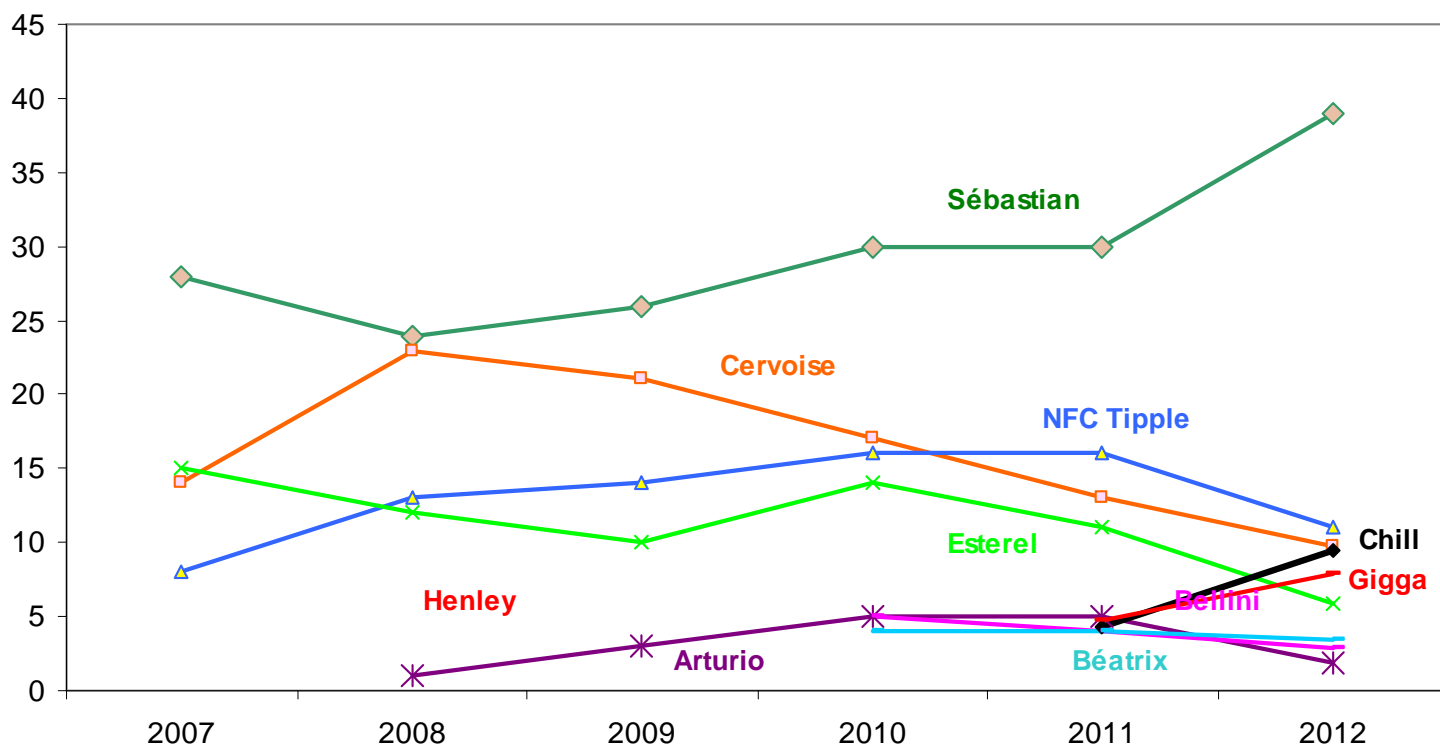




Variétés de BLE de la récolte 2012



Evolution des variétés d'ORGE - Récoltes 2007 à 2012





**ACTIVITE DES INDUSTRIES UTILISATRICES DE CEREALES
AU COURS DE LA CAMPAGNE 2011-2012**

Grains mis en œuvre

| | | | |
|---------------------------------|---|---|-------------|
| MEUNERIE (année civile 2011) | 460.000 tonnes | ➤ | 8 moulins |
| MALTERIE | 892.000 tonnes | ➤ | 5 malteries |
| AMIDONNERIE | 422.000 tonnes | ➤ | 1 usine |
| F.A.B. | 96 .000 tonnes | ➤ | 4 usines |
| MAÏSERIE | 110.000 tonnes <i>Chiffres 2010-2011</i> | ➤ | 1 usine |



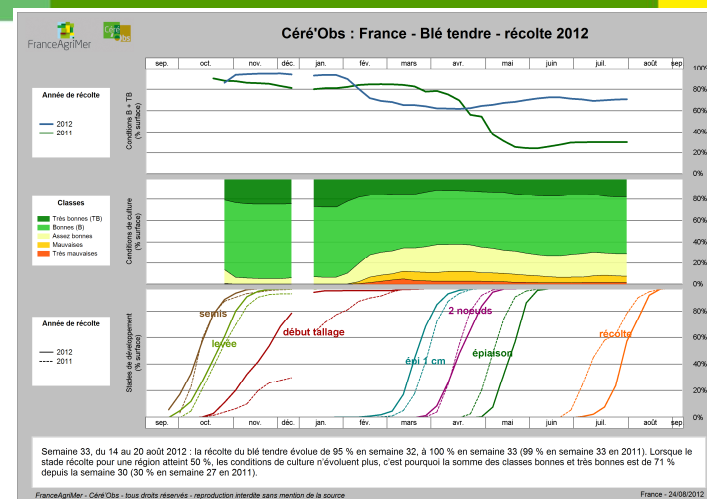
Céré'Obs

Un suivi de l'état d'avancement des cultures

Proposition de diapo pour les Rencontres Régionales de 2012



Céré'Obs est une photographie de l'état d'avancement des cultures céréalières à un instant t.



retrouvez chaque semaine les publications régionales et nationales de Céré'Obs sur le site :

<https://cereobs.franceagrimer.fr>

abonnez-vous gratuitement pour recevoir chaque semaine un lien permettant de se connecter aux publications.