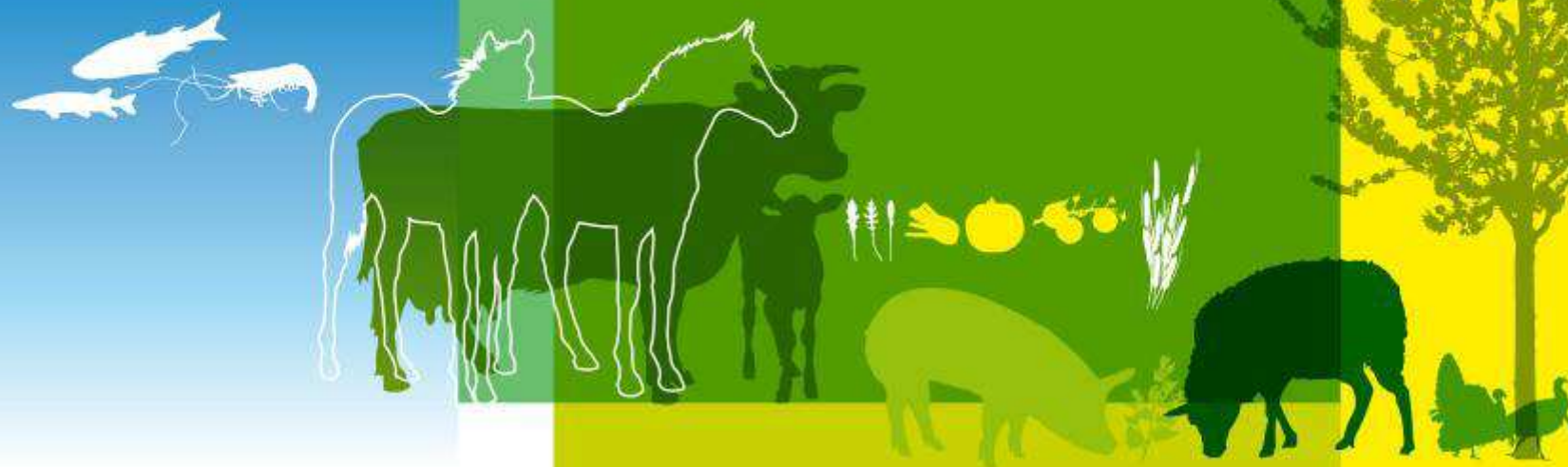


# Le soutien de FranceAgriMer à la filière céréalière

Le 8 octobre 2012

Rencontre interrégionale  
céréalière  
Haute et Basse Normandie



---

## Le soutien à la filière céréalière en 2012

---

- ❖ Animation de la filière : lancement du groupe de travail « Produire plus et produire mieux »
- ❖ Rénovation du laboratoire de La Rochelle
- ❖ Qualité sanitaire des céréales
- ❖ Promotion de la filière céréalière et de ses produits
- ❖ Les nouvelles études

## 1/ Animation de la filière céréalière

- ❖ **Le groupe de travail « produire plus et produire mieux »**
  - Lancement en avril 2012 sur décision du Conseil spécialisé céréales
  - Composition : producteurs, collecteurs, silos portuaires, transformateurs (meunier, FAB et amidonnier), exportateurs, Arvalis, APCA, Intercéréales, MAAF, DG Trésor, MEDDE et FranceAgriMer
  - Président : Rémi HAQUIN
  - 1 réunion tous les 2 mois (sur 18 mois)
  - Objectifs : identifier les modalités d'action permettant de produire plus tout en produisant mieux (en réduisant l'impact sur l'environnement et en s'adaptant à la demande des marchés)
  - Livrables : document de synthèse regroupant les conclusions opérationnelles décidées à l'issue des séances de travail

## 1/ Animation de la filière céréalière

### ❖ **Le groupe de travail « produire plus et produire mieux »**

#### **Les thèmes traités :**

- L'offre et la demande
- Potentiel de rendement des cultures
- Les surfaces
- Les systèmes de production sur l'exploitation (AEI)
- L'image de la production céréalière
- La valorisation non alimentaire des céréales
- La gestion de l'eau et la biodiversité
- La génomique
- Le développement agricole
- L'impact des politiques publiques sur la production céréalière
- La logistique

## 1/ Animation de la filière céréalière

### ❖ Et toujours dans le cadre de l'animation de la filière...

- Conseil spécialisé céréales
- Comité des avals
- Comité rizicole
- Comité de suivi du Plan silos
- Groupe de travail Nutrition animale

## 2/ Modernisation du laboratoire de La Rochelle

### ❖ 4 domaines d'activité

- Suivi de la qualité technologique et sanitaire des céréales
- Suivi de dossiers techniques : anticipation les évolutions réglementaires et appui technique aux professionnels (ex : RMT QUASAPROVE, cadmium, CTPS)
- Mise en place et vulgarisation de méthodes d'analyse de référence en France et à l'international (ex : propreté des grains, AFNOR)
- Réalisation des analyses prévues par la réglementation communautaire ou nationale

## 2/ Modernisation du laboratoire de La Rochelle

### ❖ Une nouvelle organisation en 3 pôles

- **Un pôle technologie des céréales** : enquêtes et analyses qualité, conseil technique auprès des professionnels
- **Un pôle qualité sanitaire** : analyses de mycotoxines et de résidus d'insecticides, anticipation des évolutions réglementaires sur les toxines et contaminants émergents (cadmium)
- **Un pôle biotechnologie** : reconnaissance variétale par lecture de séquences génétiques

→ Une activité d'expertise qui porte sur ces 3 pôles d'activité

### 3/ Aides à la qualité sanitaire des céréales

- ❖ Programmes d'aide à la qualité sanitaire des céréales 2012
  - Détection des mycotoxines dans les moulins (échéance au 31/12) : 0 dossier
  - Lutte contre les insectes dans les moulins (éch. au 31/12) : 6 dossiers, 46 570 €
  - Qualités physique et sanitaire des grains dans les silos : 17 dossiers, 377 369 €
  - Surveillance de la qualité sanitaire des aliments chez les FAB : 200 880 €
  - Systèmes de ventilation des stocks de grains chez les OS : 3 dossiers, 78 747 €

**→ 26 dossiers au total pour une aide globale de 703 566 €**
- ❖ Groupe de travail sur la qualité sanitaire des céréales
- ❖ Groupe de travail sur la propreté des grains



## 4/ Promotion de la filière céréalière et de ses produits

### ❖ Une action de promotion régionale

- Lancée en février 2011
- Pour promouvoir les céréales et les produits céréaliers à un niveau régional
- Sur 18 régions
- Partenariat Intercéréales / FranceAgriMer. MO : Passion Céréales
- Une communication grand public qui passe par des relais régionaux
- Création d'outils régionaux
  - Plaquettes régionales (économie, alimentation, emploi, environnement, chiffres clés)
  - Sites Internet régionaux
- Actions média
  - conférences de presse + dossiers de presse + 28 porte-paroles média-entraînés (44 journalistes)
  - campagne radio (2 spots de 30') diffusés sur France Bleu
- 9 colloques en régions sur le thème « métier et territoires »
- Action vers la restauration collective en école primaire

---

## 5/ Les nouvelles études et acquisitions de données

---

- ❖ Céré'Obs
- ❖ Etude stockage à la ferme
- ❖ VisioStockage (observatoire de sites de stockage)
- ❖ Veille internationale concurrentielle blé tendre
- ❖ Prospective semences
- ❖ Panels consommateurs sur les produits céréaliers et oléagineux

---

## Sans oublier...

---

- Les aides aux entreprises
- Les aides à la recherche à l'expérimentation
- Les aides à la promotion
- La coopération internationale
- L'appui à l'export
- La collecte de données économiques
- La gestion des contingents meunerie
- La gestion des certificats import / export
- La gestion du programme d'aide aux plus démunis
- ...

