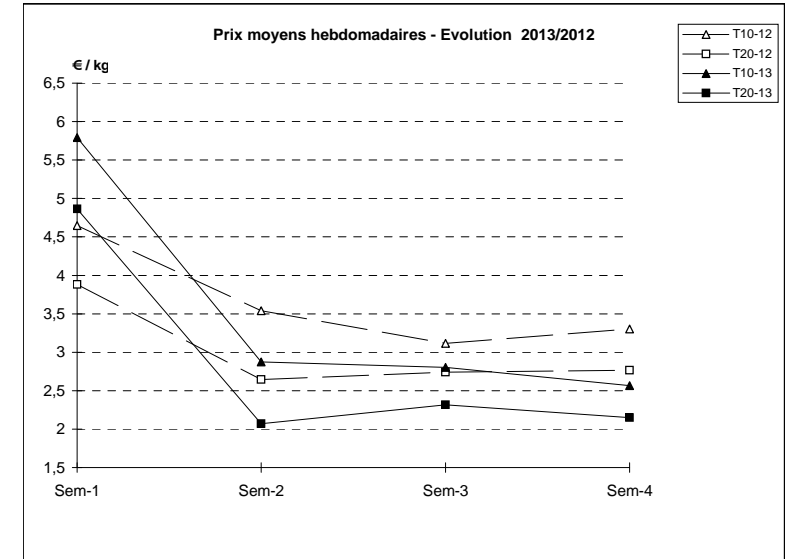
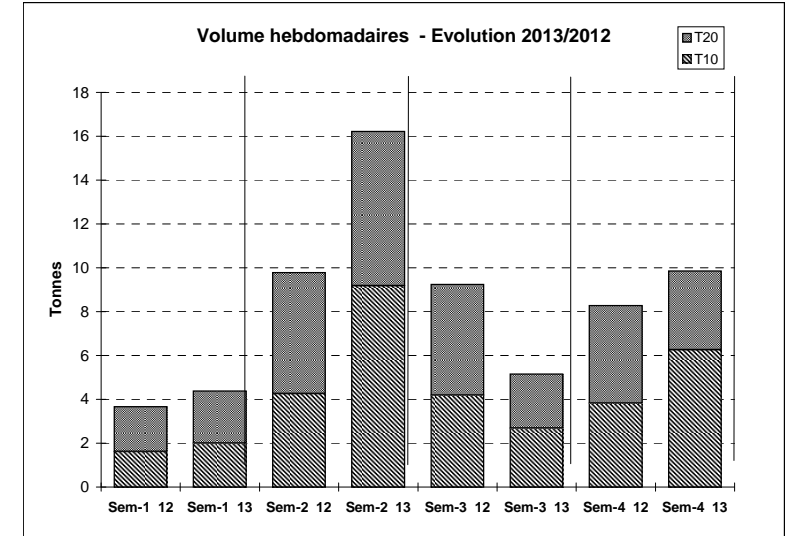


JOUR	PRESENTATION		GRANVILLE	ROSCOFF	BREST	CONCARNEAU	LORIENT	QUIBERON	LE CROISIC	ILE D'YEU	OLERON	Toutes Criées	
lun-21-janv 2013	T10	Ventes(kg)		349	509						80	1 391	
		Valeur(€)		892	1 192						252	3 058	
		P.M. (€/kg)		2,56	2,34						3,17	2,20	
		Retrait(kg)											15
	T20	Ventes		18	73							12	150
		Valeur		37	208							16	349
		P.M.		2,07	2,84							1,29	2,32
		Retrait											3
mar-22-janv 2013	T10	Ventes	64	916			13				70	1 254	
		Valeur	108	2 595			48				272	3 453	
		P.M.	1,69	2,83			3,84				3,89	2,75	
		Retrait											
	T20	Ventes	85	35			17						268
		Valeur	140	77			48						529
		P.M.	1,64	2,20			2,85						1,97
		Retrait					11						11
mer-23-janv 2013	T10	Ventes	68	324	598		19		114			1 194	
		Valeur	153	923	1 054		72		468			2 869	
		P.M.	2,27	2,85	1,76		3,85		4,12			2,40	
		Retrait											
	T20	Ventes	77	45	346	10	28			81			858
		Valeur	158	81	511	29	89			180			1 609
		P.M.	2,06	1,79	1,48	3,02	3,20			2,23			1,88
		Retrait											9
jeu-24-janv 2013	T10	Ventes	140	766	226		17		86			1 267	
		Valeur	410	1 976	452		58		349			3 322	
		P.M.	2,93	2,58	2,00		3,39		4,06			2,62	
		Retrait											
	T20	Ventes	620	105	63	23	21			122			1 046
		Valeur	1 008	212	228	107	48			368			2 108
		P.M.	1,63	2,02	3,63	4,70	2,28			3,01			2,02
		Retrait											7
ven-25-janv 2013	T10	Ventes	81	288		156	6		95			835	
		Valeur	209	686		390	13		437			2 115	
		P.M.	2,58	2,38		2,50	2,24		4,58			2,53	
		Retrait											4
	T20	Ventes	94	59		234	48			97		8	685
		Valeur	265	103		334	75			308		30	1 422
		P.M.	2,82	1,74		1,43	1,55			3,19		3,73	2,07
		Retrait											7
Cumul semaine	T10	Ventes(kg)	353	2 643	1 333	215	212		394		150	6 266	
		Valeur(k€)	880	7 072	2 697	605	776		1 683		524	16 074	
		P.M.(€/kg)	2,50	2,68	2,02	2,82	3,67		4,28		3,50	2,57	
		Retrait (kg)											19
(samedi inclus)	T20	Ventes(kg)	876	262	482	380	447		414		37	3 595	
		Valeur(k€)	1 571	510	946	753	1 276		1 184		95	7 724	
		P.M.(€/kg)	1,79	1,95	1,97	1,98	2,86		2,86		2,61	2,15	
		Retrait (kg)					11						36

Proportion T10/total de la semaine = 64%



	Cumul campagne 13		Cumul campagne 12		Evolution	
	T10	T20	T10	T20	T10	T20
Ventes (t)	20,1	15,5	13,9	17,1	45%	-9%
Valeur (k€)	61,6	39,6	48,2	48,7	28%	-19%
P.M. (€/kg)	3,06	2,56	3,47	2,85	-12%	-10%
Retrait (t)	0,2	0,4	0,1	0,2	107%	83%

du 31/12 au 26/01/2013

du 02/01 au 28/01/2012