

FABRICATIONS D'ALIMENTS COMPOSES

MARCHE DES MATIERES PREMIERES

FranceAgriMer 22 janvier 2013

Un secteur en cours de restructuration

...

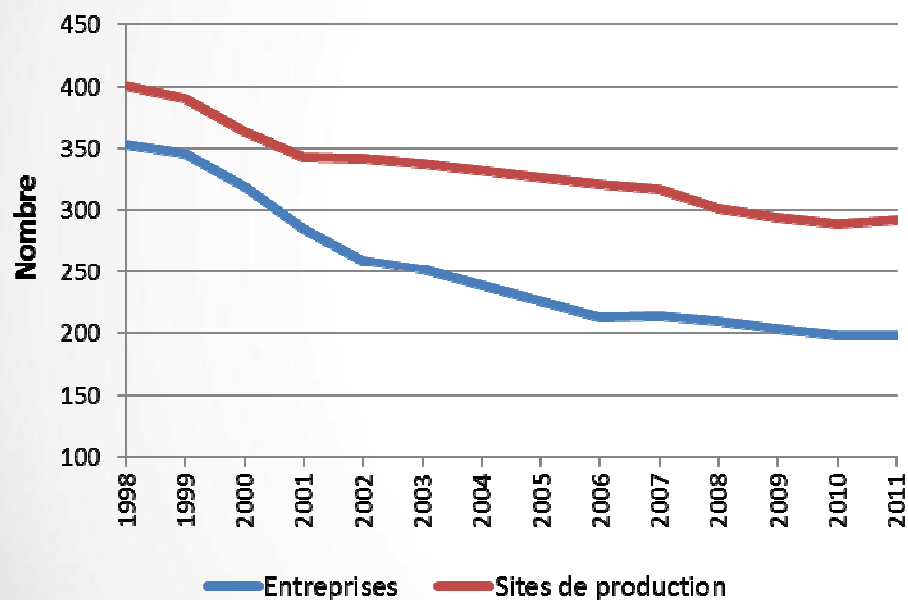
Structures

- Au 31 décembre 2011 :
 - Groupes : 156
 - Entreprises : 198
 - Sites de production : 292

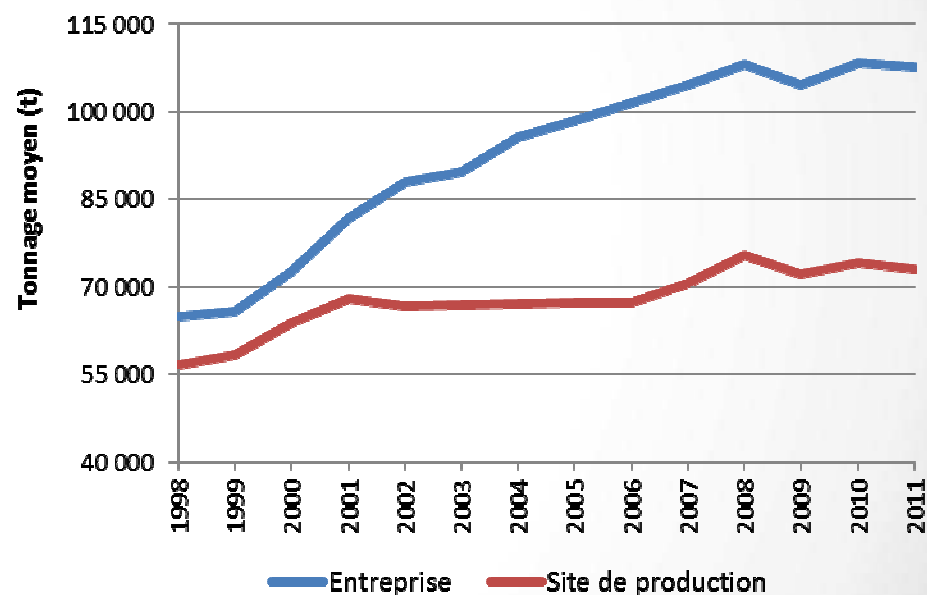
Les 10 premières entreprises ont produit 40% de la production 2011.

Une restructuration continue

Evolution du nombre d'entreprises et de site de production



Evolution du tonnage moyen par entreprises et par site de production

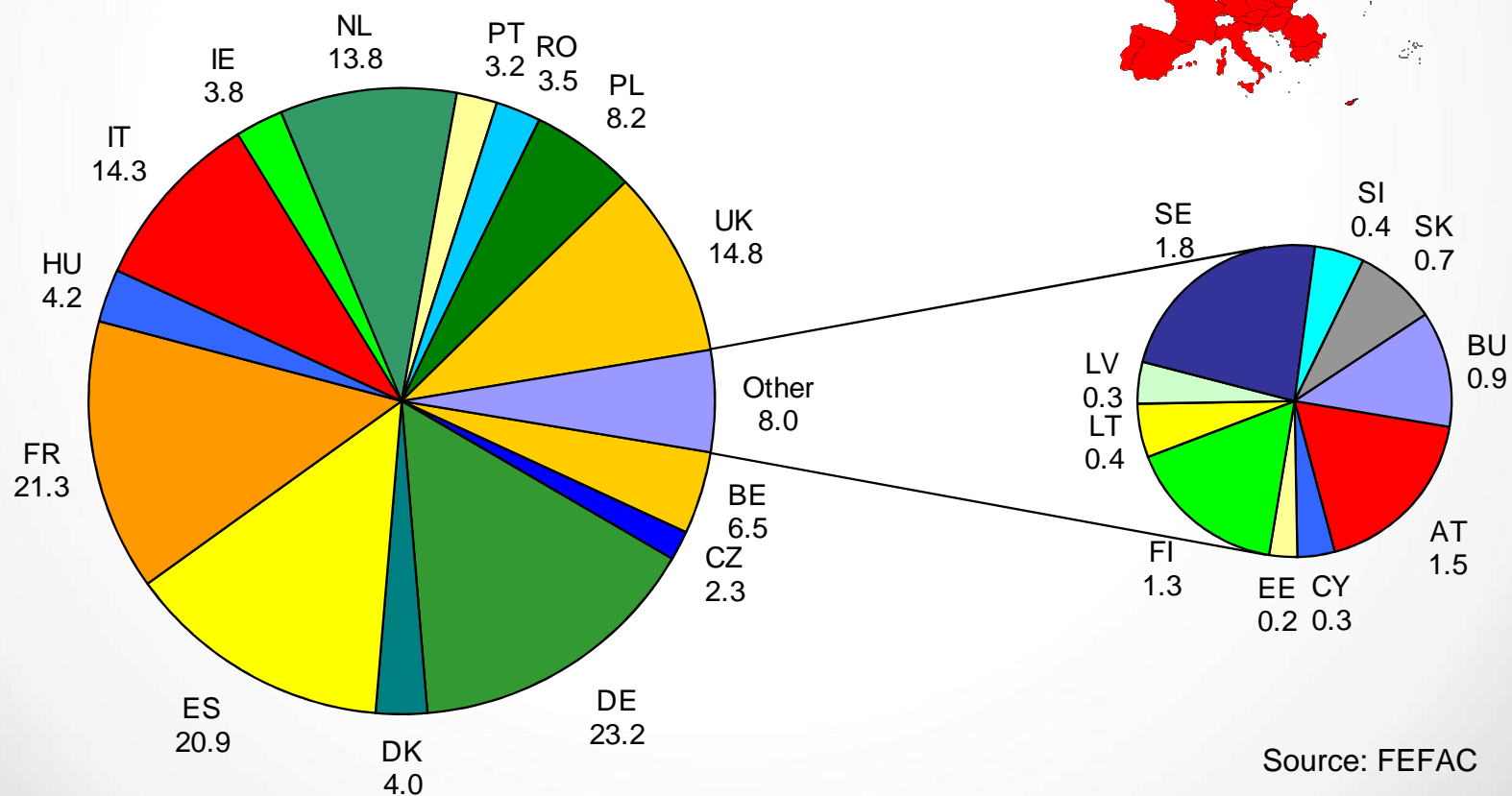


Production d'aliments composés en Europe

...

En Europe en 2012

- 152 millions de tonnes

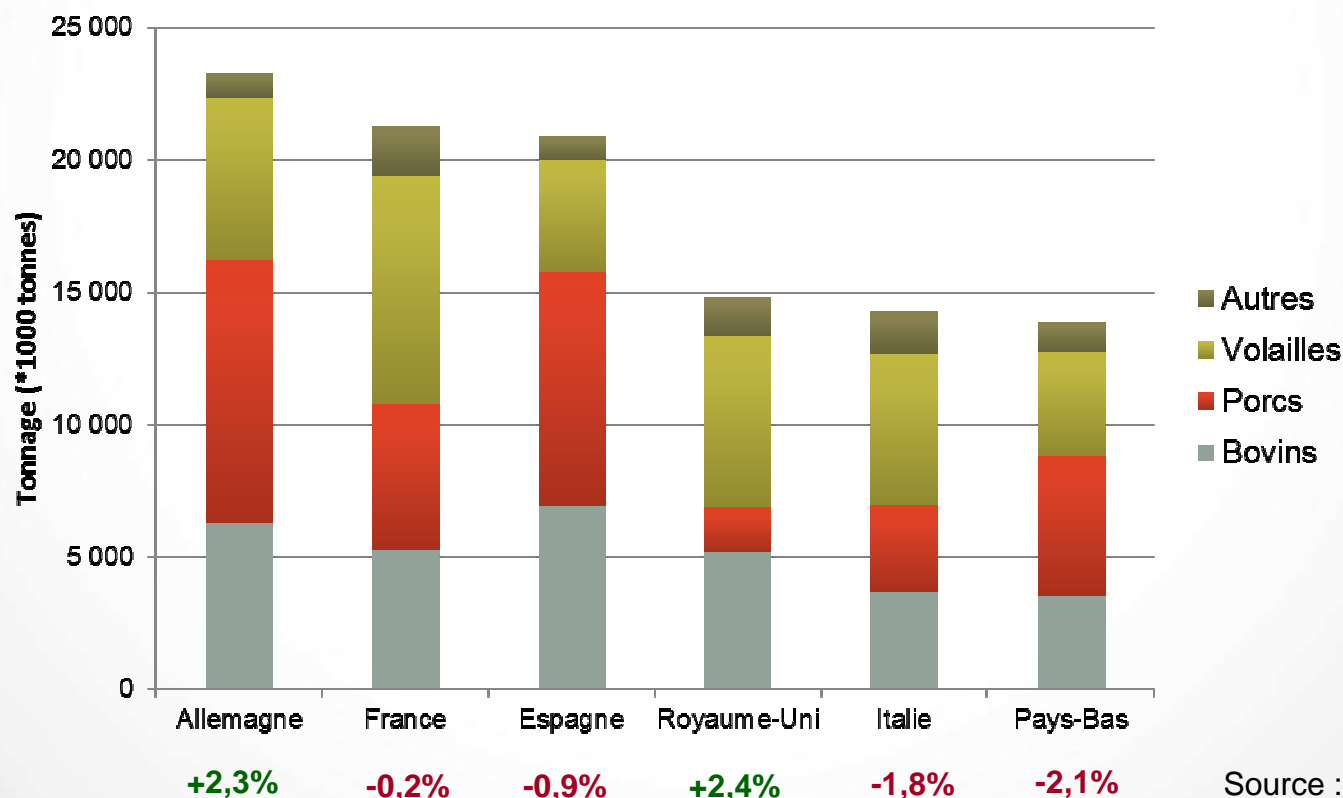


Source: FEFAC

En Europe en 2012

- Prévisions de production dans les 6 premiers pays

Prévisions de production d'aliments composés en 2012



Source : FEFAC

Production d'aliments composés en France

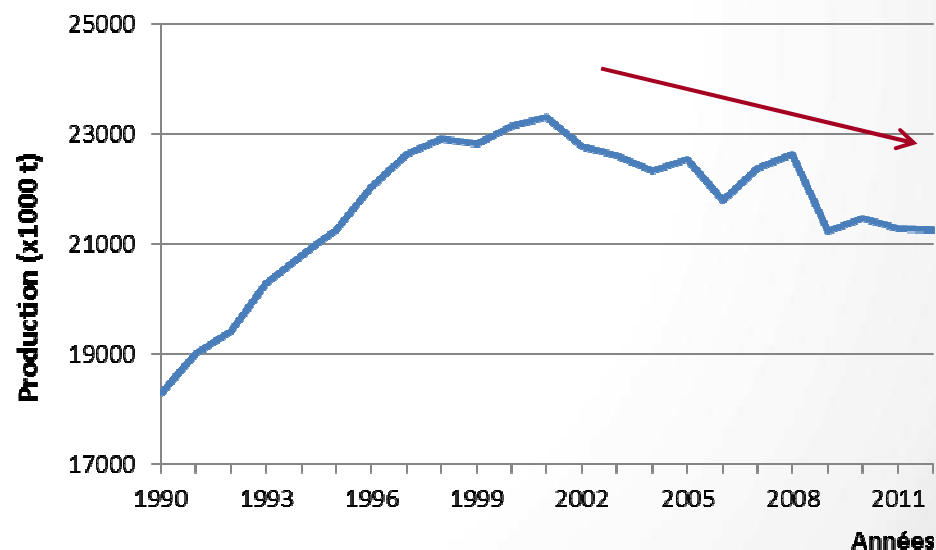
...

Production nationale

- Estimations de production pour 2012

Catégorie	Tonnage d'aliments	% d'évolution
Bovins	4 530 000 t	+2,4 %
Porcs	5 520 000 t	-2,2 %
Volailles	8 605 000 t	-0,3%
Total	21 255 000 t	-0,2 %

Evolution de la production française d'aliments composés pour animaux depuis 1990



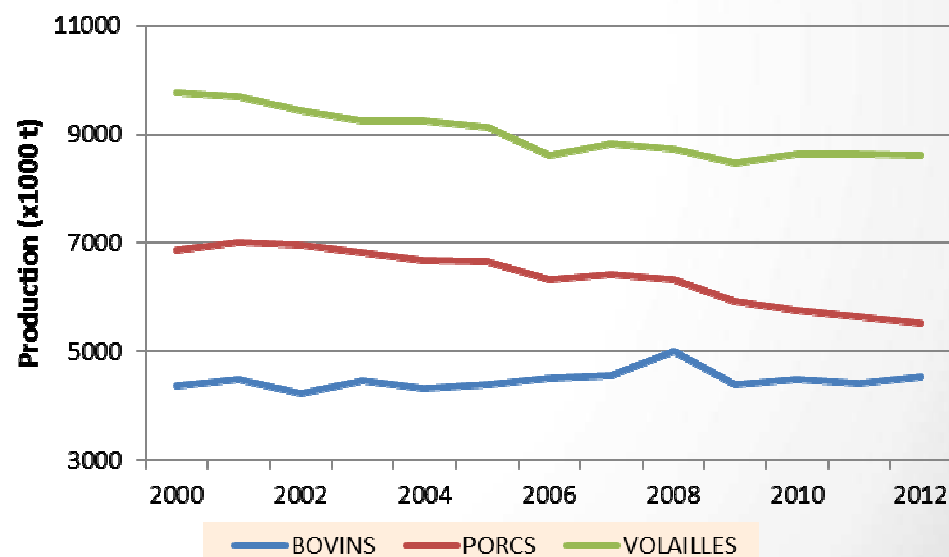
Source : SNIA / CdF NA

Production nationale

- Estimations de production pour 2012

Catégorie	Tonnage d'aliments	% d'évolution
Bovins	4 530 000 t	+2,4 %
Porcs	5 520 000 t	-2,2 %
Volailles	8 605 000 t	-0,3%
Total	21 255 000 t	-0,2 %

Evolution de la production d'aliments par espèce depuis 2000



Source : SNIA / CdF NA

Perspective 2013

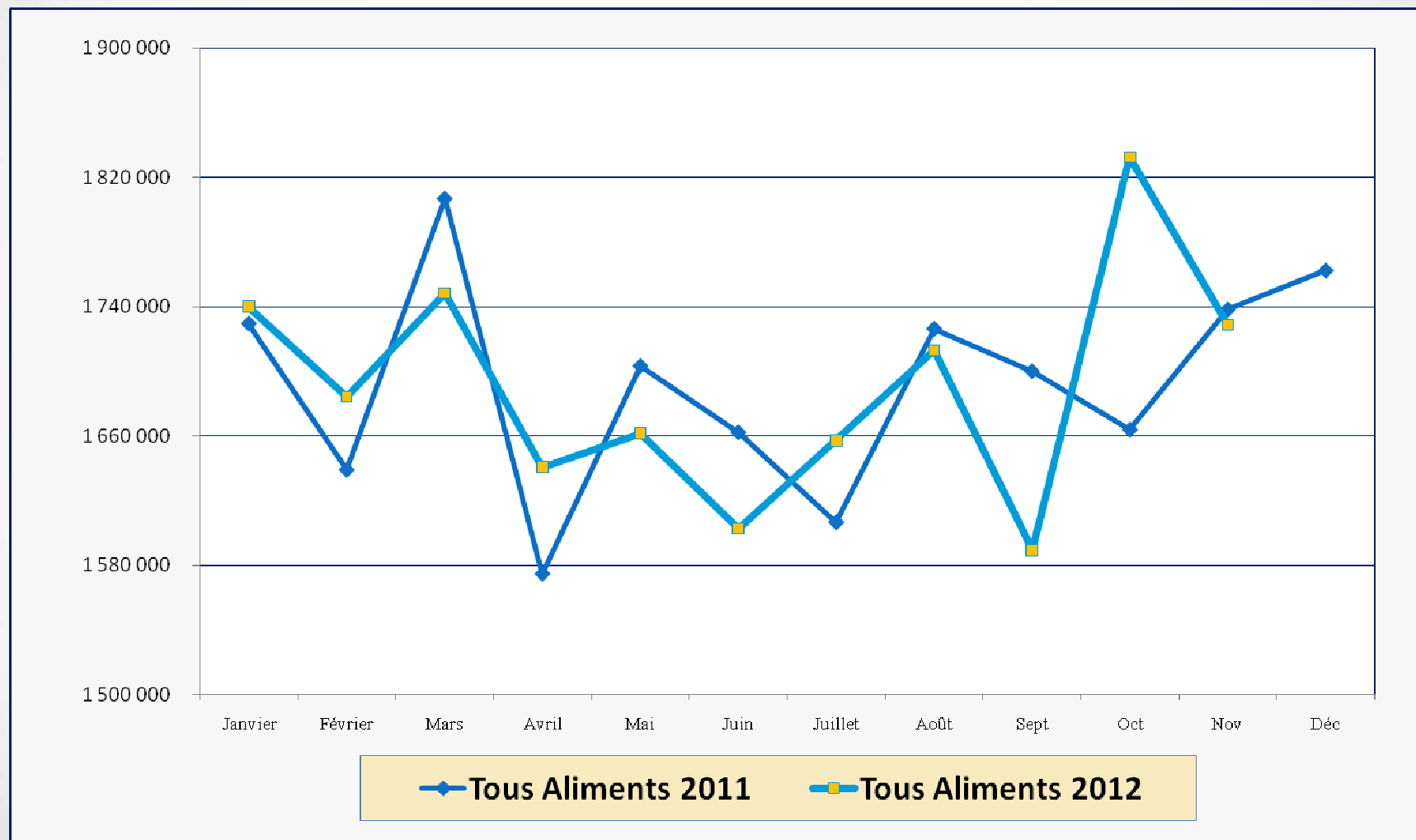
Une production nationale française impactée par les difficultés des filières

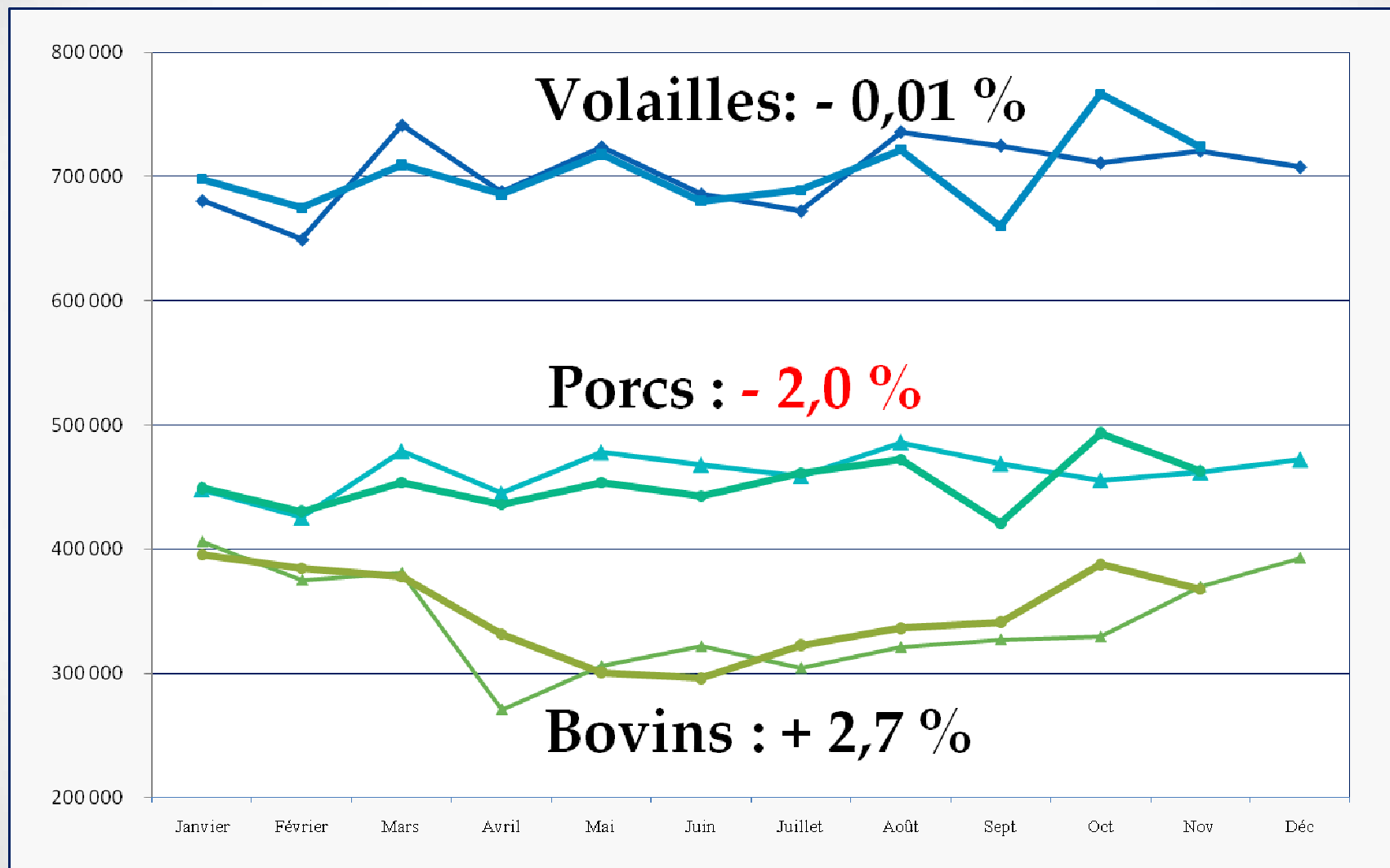
- Bovins : +1%
+45 000 tonnes
- Porcs : -5% ?
-275 000 tonnes
- Volailles : -1%
-85 000 tonnes
- TOTAL : -1,5%
-375 000 tonnes

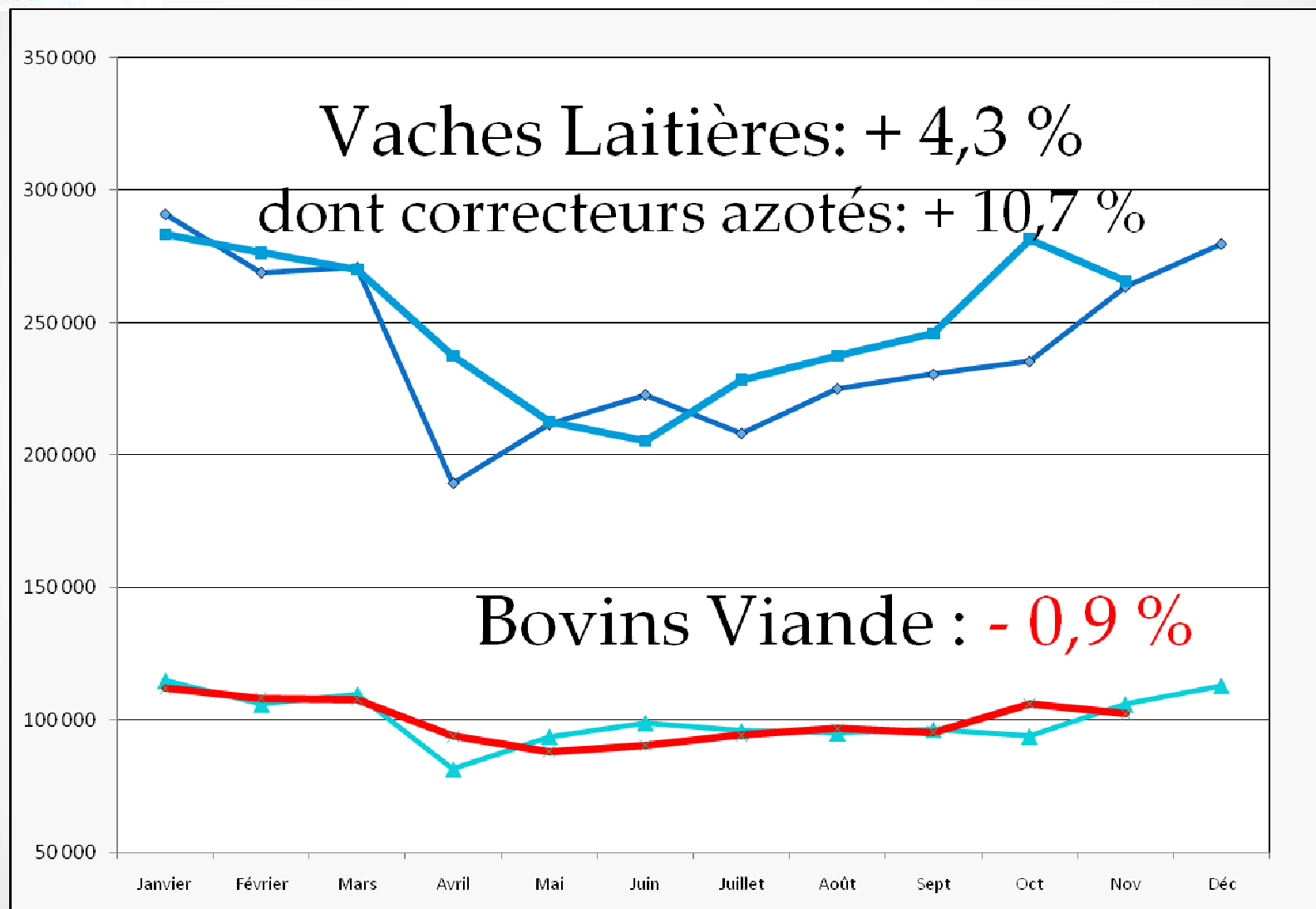
Evolution de la production par espèces en 2012

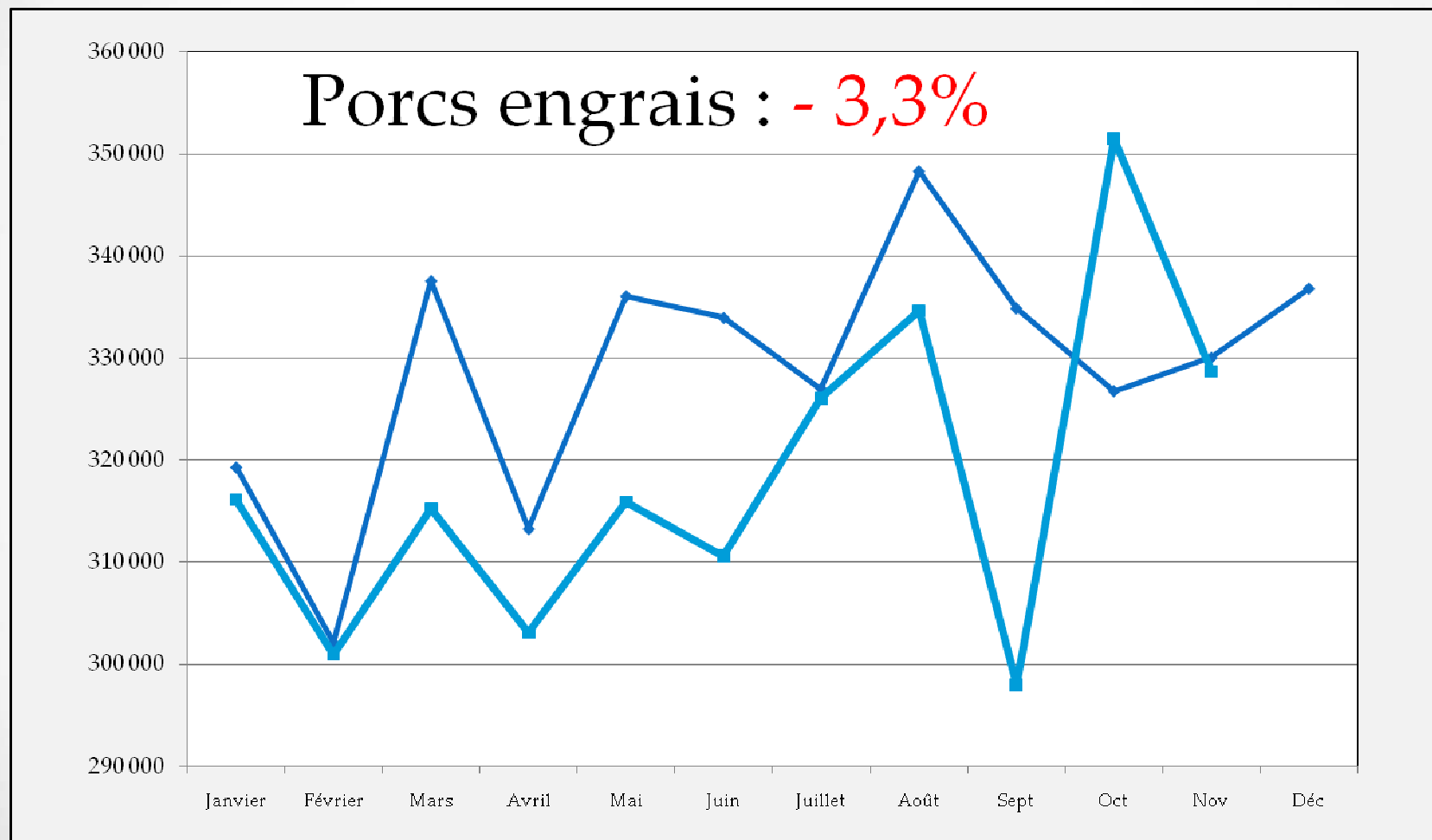
...

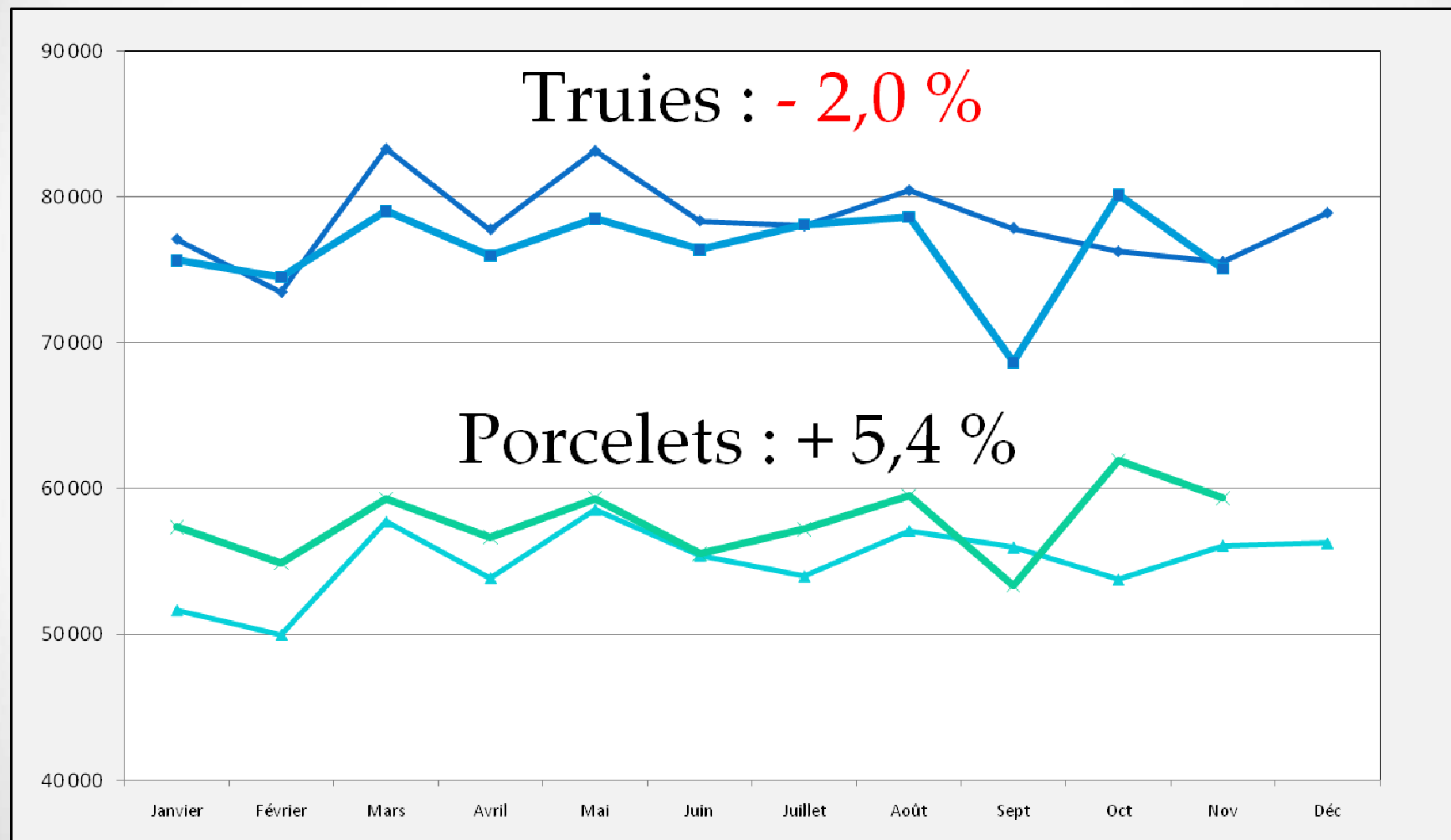
Tous Aliments : - 0,1 % sur 11 mois

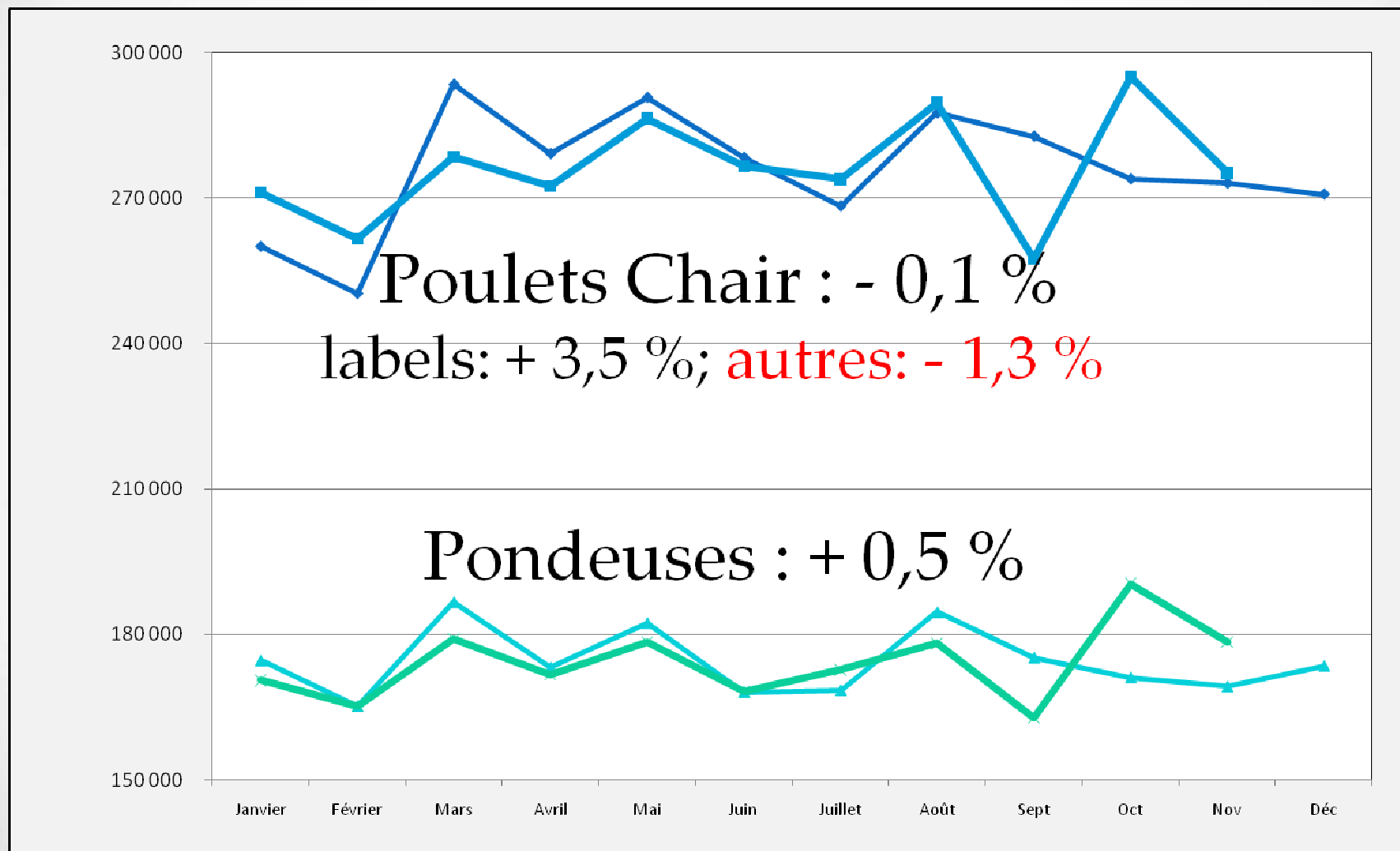


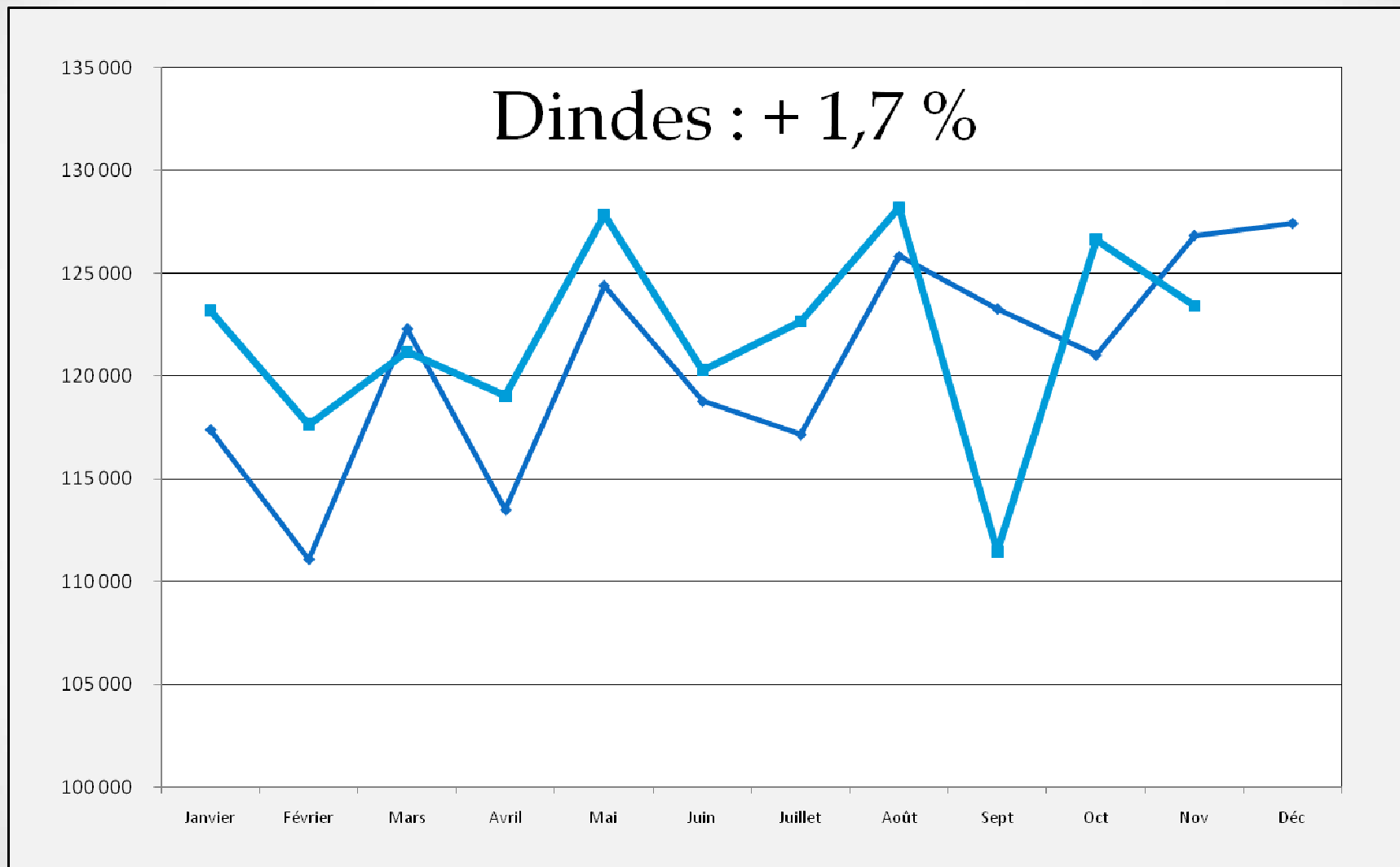


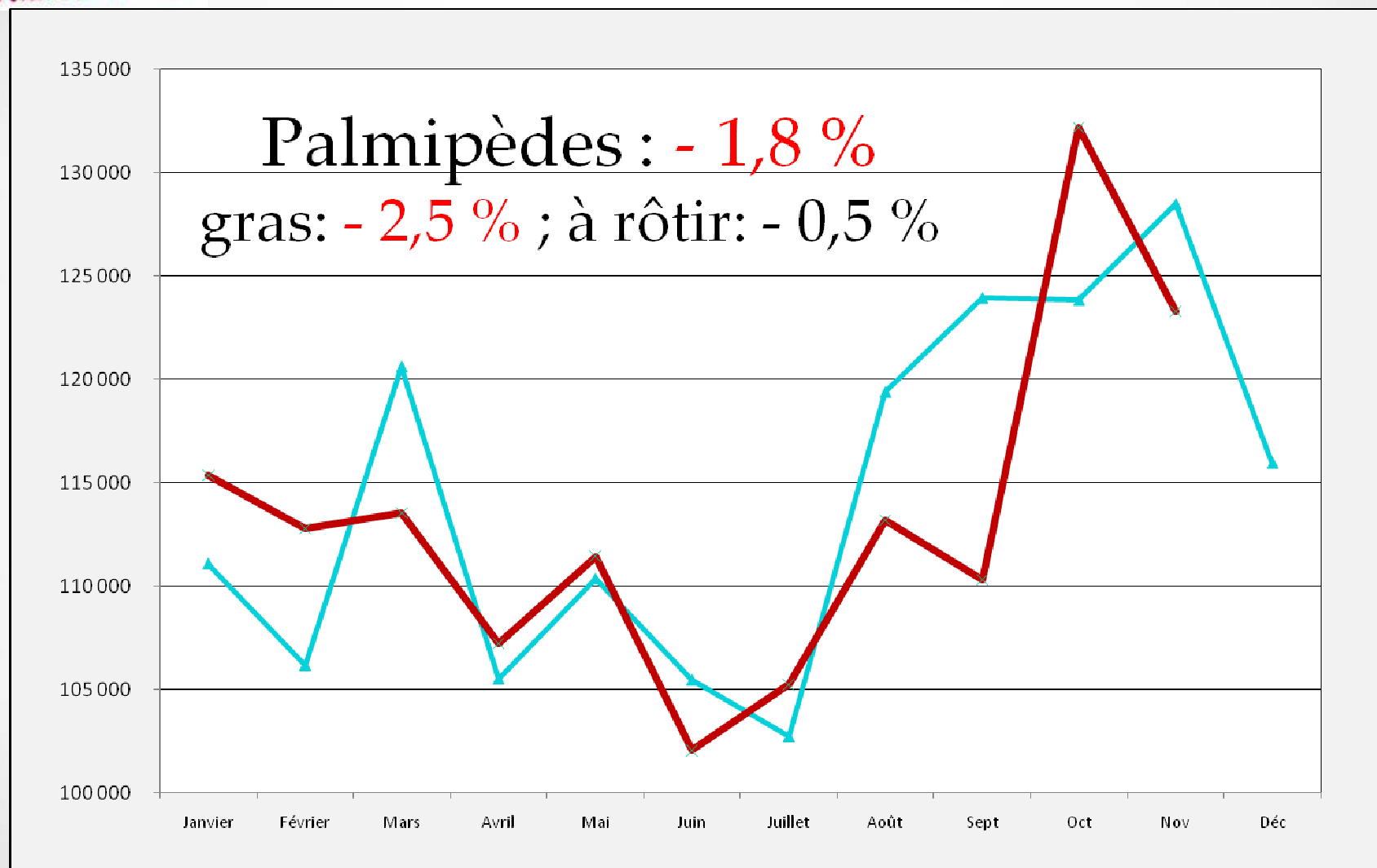


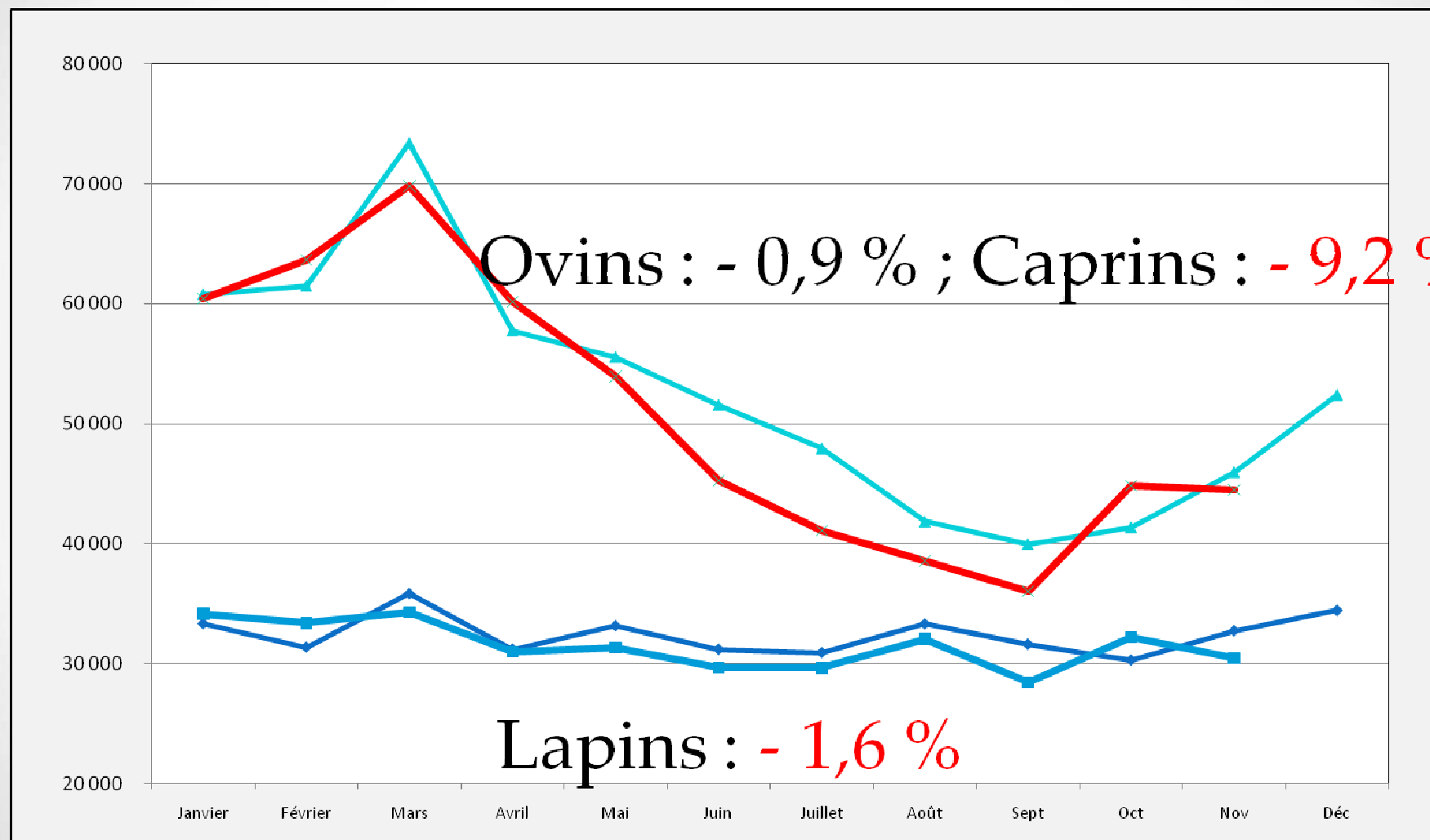




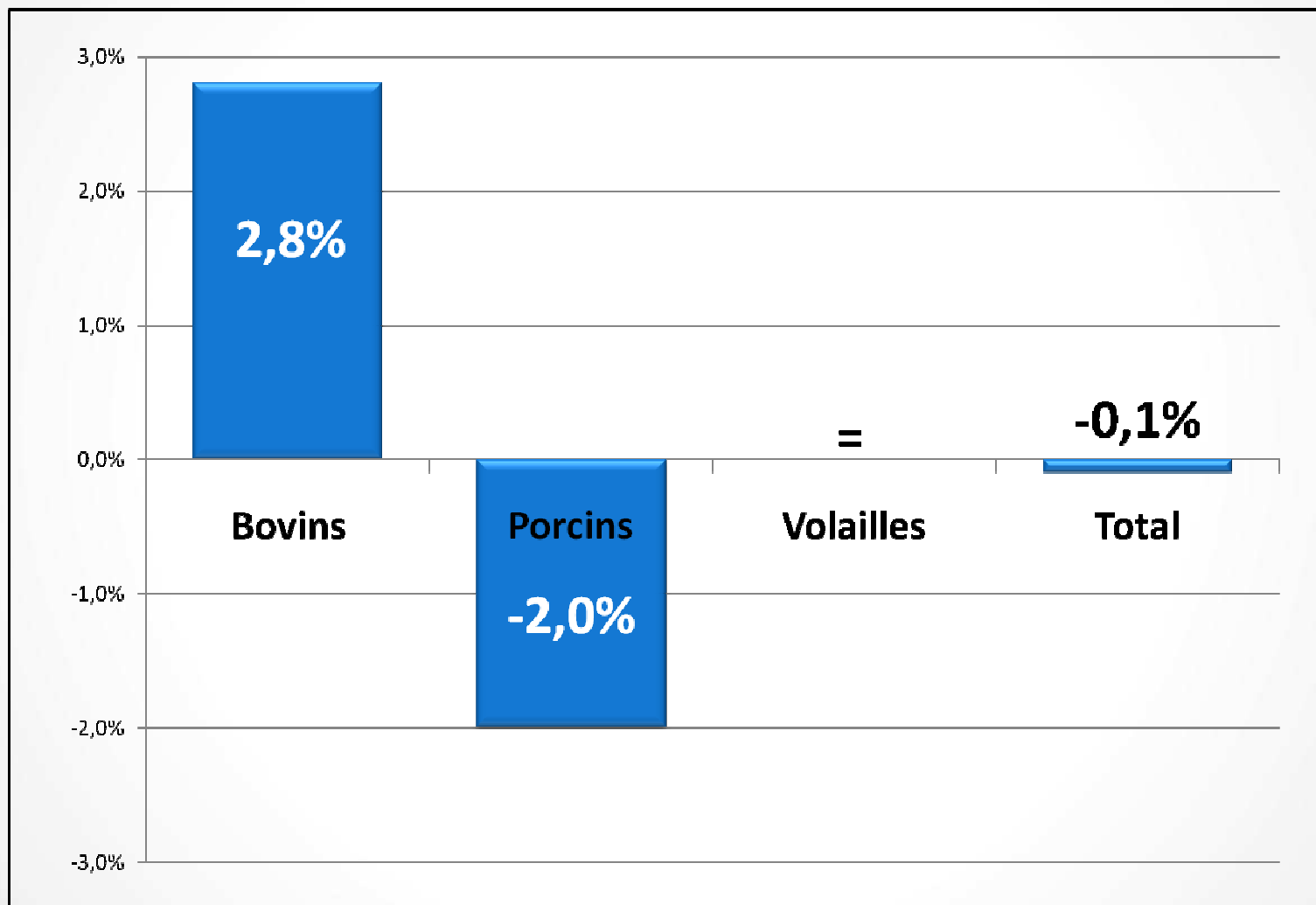




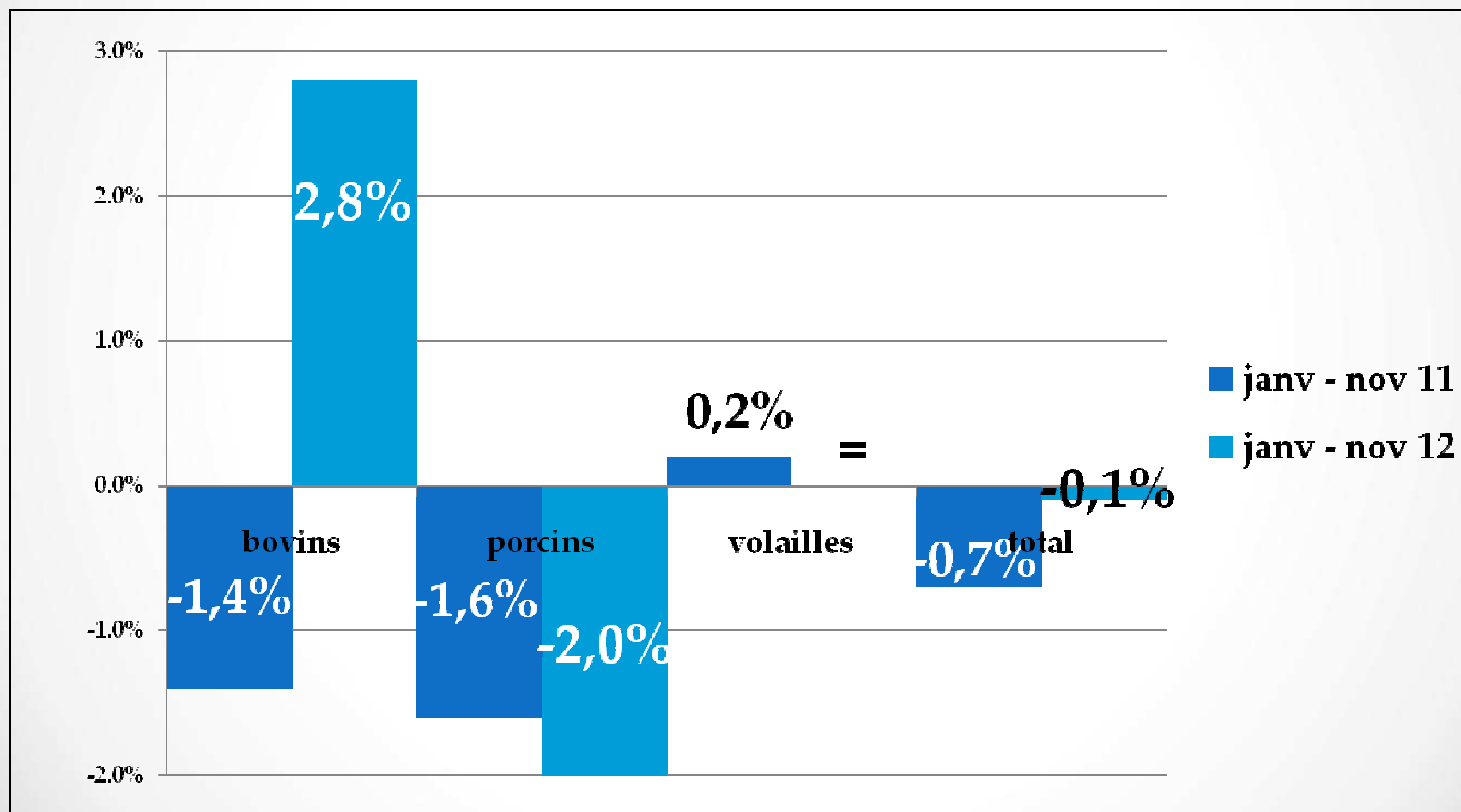




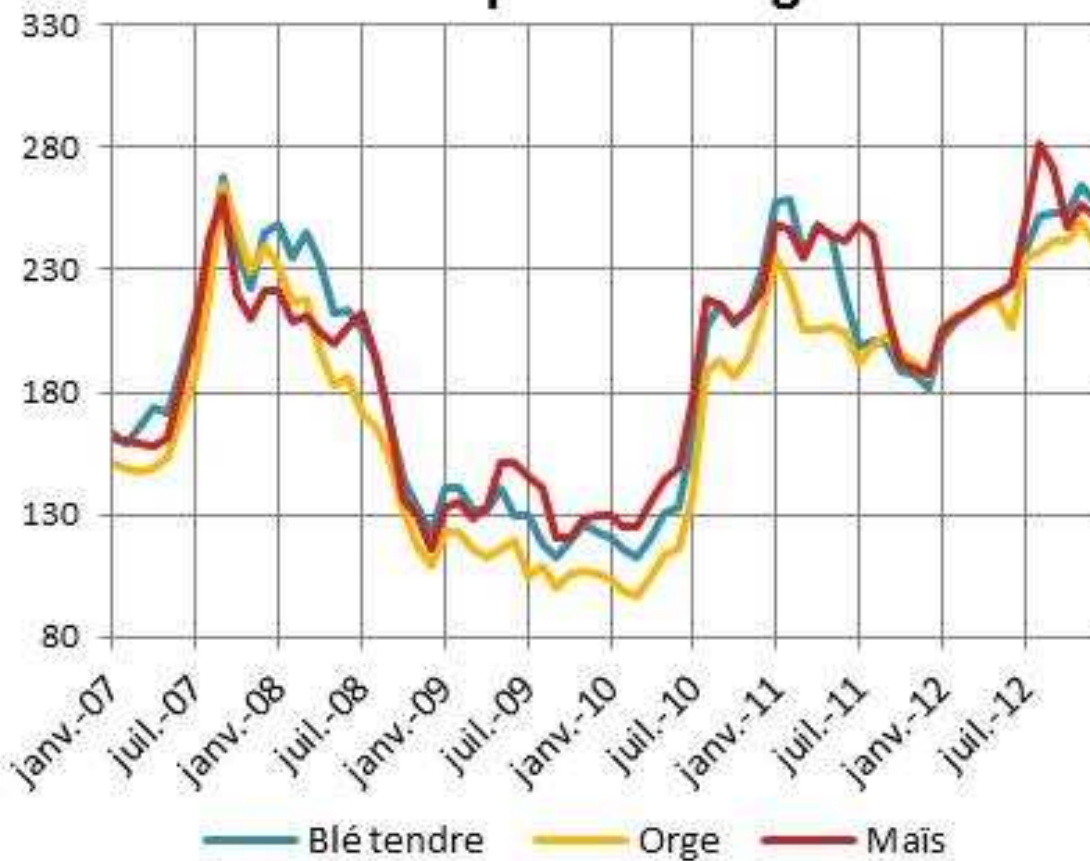
Janvier - novembre 2012



La reprise d'activité en bovins compense la baisse en porc



Complexe énergie



↑ **Blé: + 42 %**
 ↓ **Maïs: + 35 %**
 ↓ **Orge: + 29 %**

Matières premières (€/T)	décembre 2012	% déc. 12 / nov 12	% décembre 12 / décembre 11
Blé tendre rendu Bretagne (yc majorations mens)	258	- 2,8 %	+ 41,7 %
Orge rendu Bretagne (yc majorations mens)	240	- 3,7 %	+ 29,4 %
Maïs rendu Bretagne (yc majorations mens)	253	- 1,6 %	+ 35,0 %

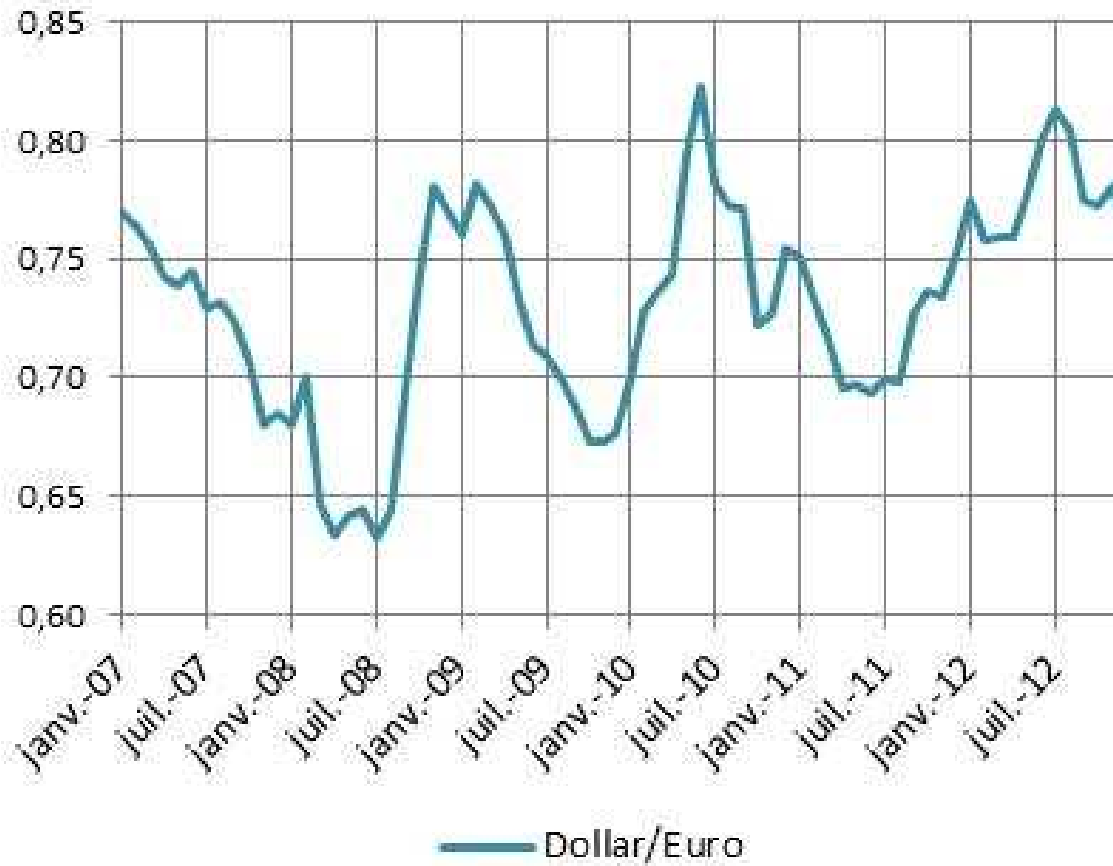
Complexe protéine



↕ - 16 %
↕ **T. Soja: + 64 %**
↕ **T. Colza: + 73 %**
↕ **T. Tourn.: + 100 %**

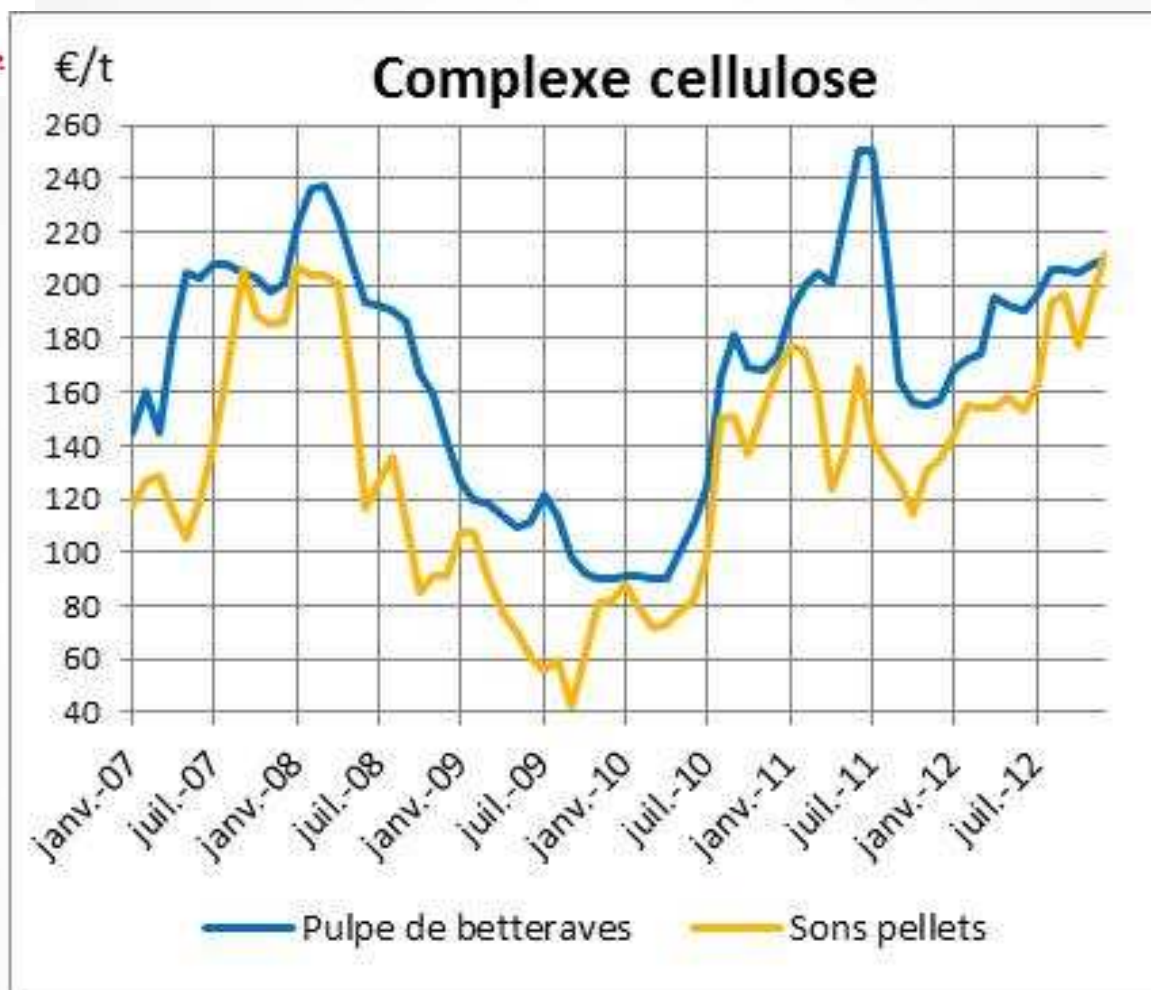
Matières premières (€/T)	décembre 2012	% déc. 12 / nov 12	% décembre 12 / décembre 11
Tourteaux de soja départ Lorient	458	- 0,5 %	+ 63,4 %
Tourteaux de colza départ Rouen	304	+ 0,6 %	+ 72,6 %
Tourteaux de tournesol départ Bordeaux	257	- 0,1 %	+ 100,5 %

Dollar/Euro



+ 16 %

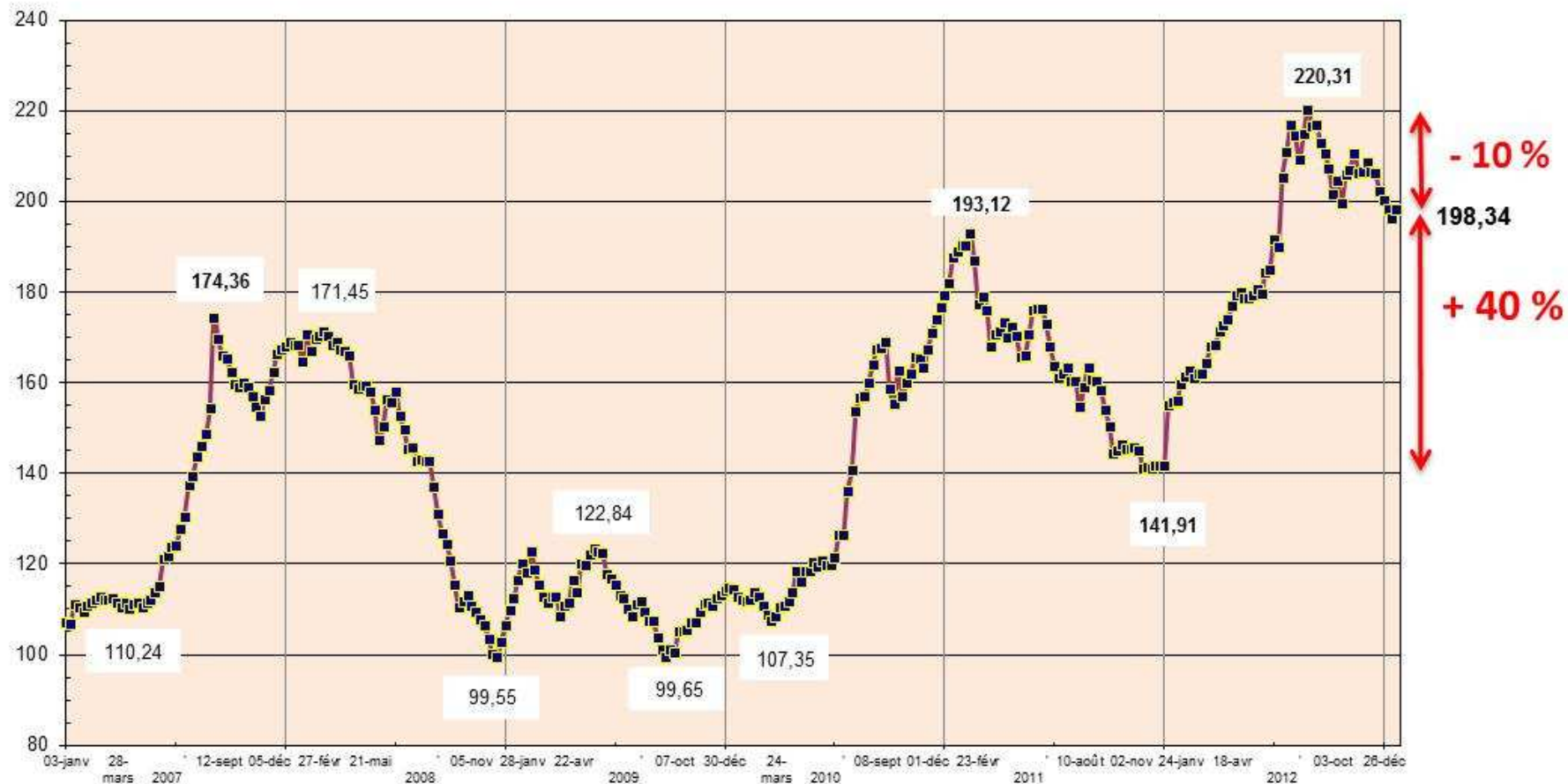
	décembre 2012	% déc. 12 / nov 12	% décembre 12 / décembre 11
Parité \$/€	0,7641	- 2,1 %	+ 1,6 %



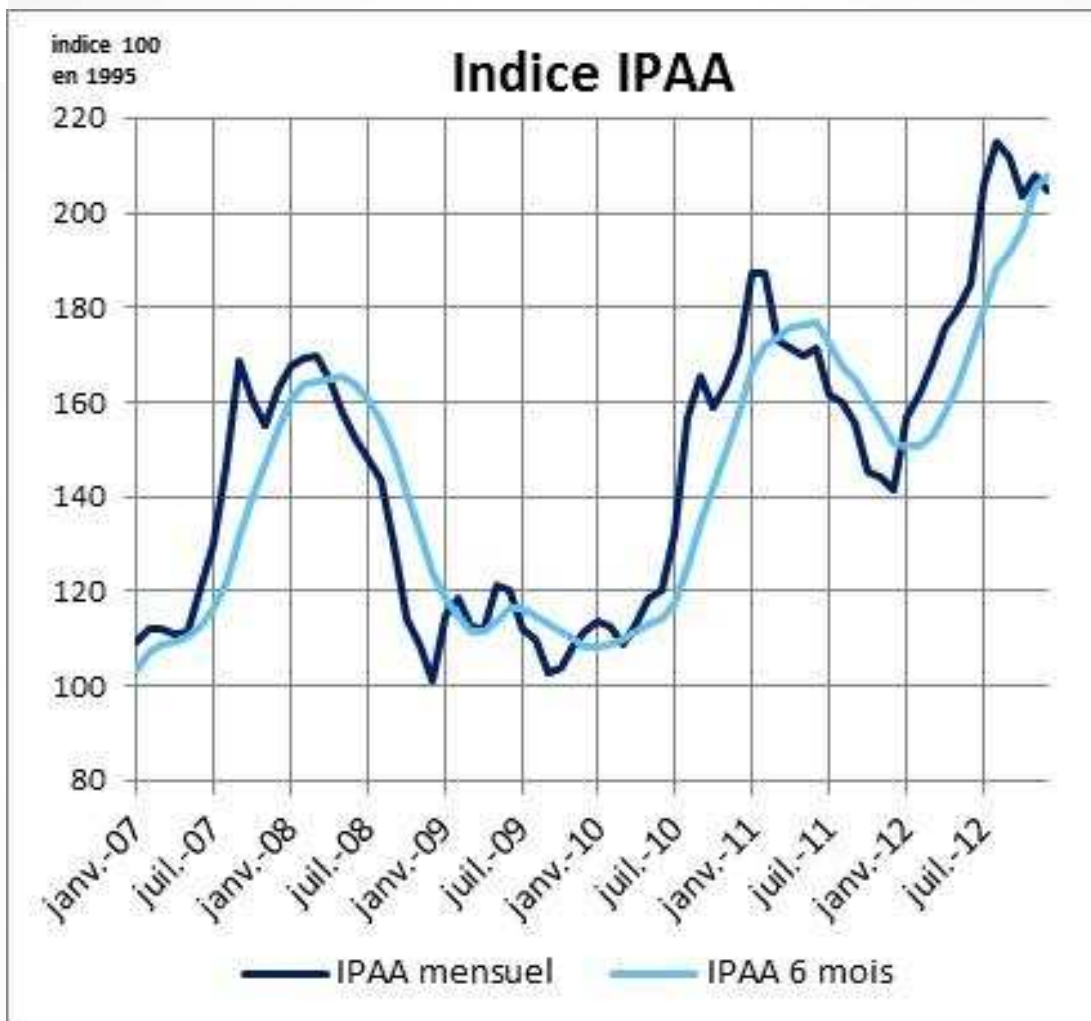
+ 58 %

Matières premières (€/T)	décembre 2012	% déc. 12 / nov 12	% décembre 12 / décembre 11
Pulpe de betteraves départ Marne	210	+ 1,0 %	+ 34,0 %
Sons pellets départ région parisienne	212	+ 8,4 %	+ 57,6 %

EVOLUTION HEBDOMADAIRE DE L'INDICE I P A A 2007 - 2013



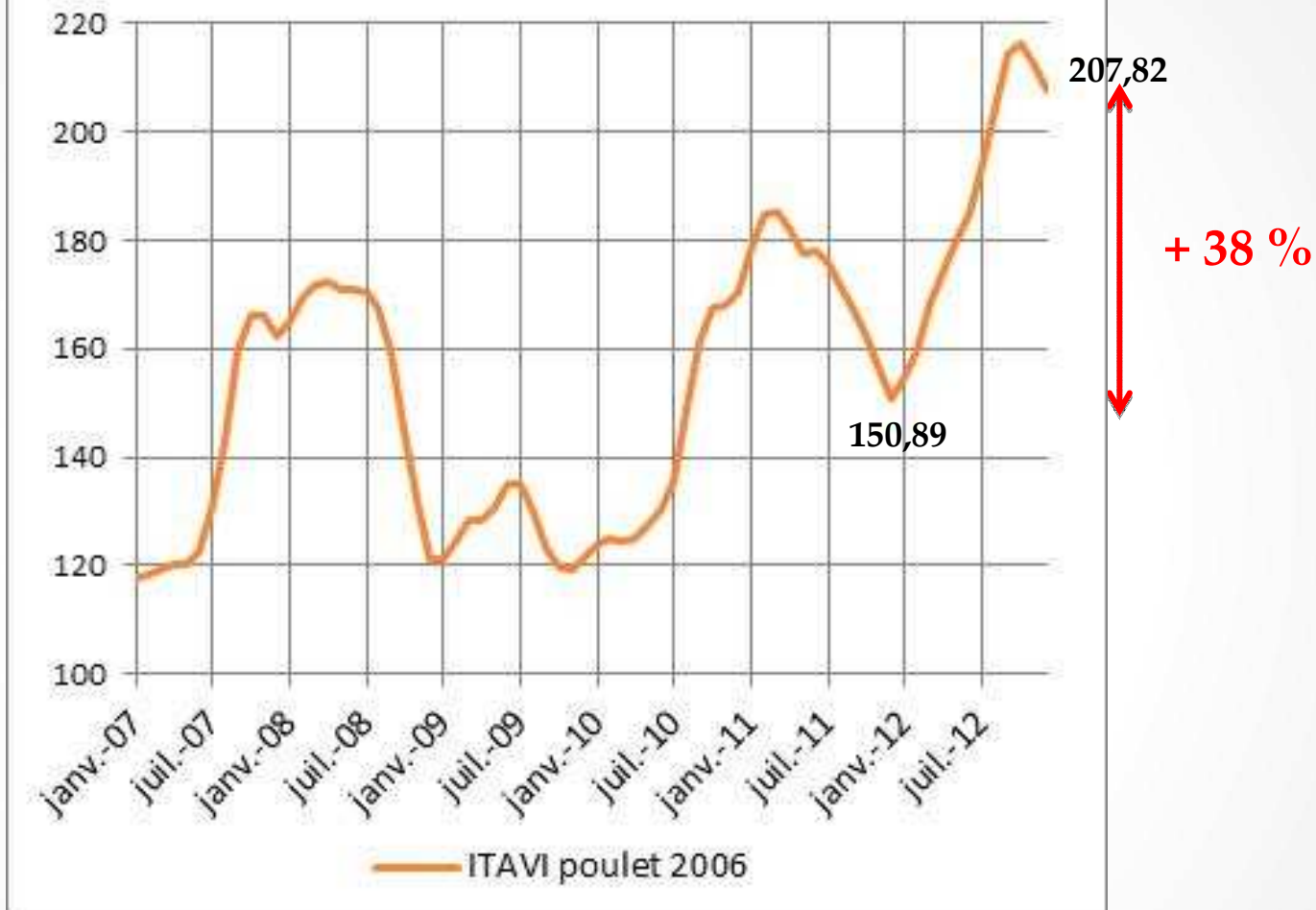
La Dépêche - Le Petit Meunier



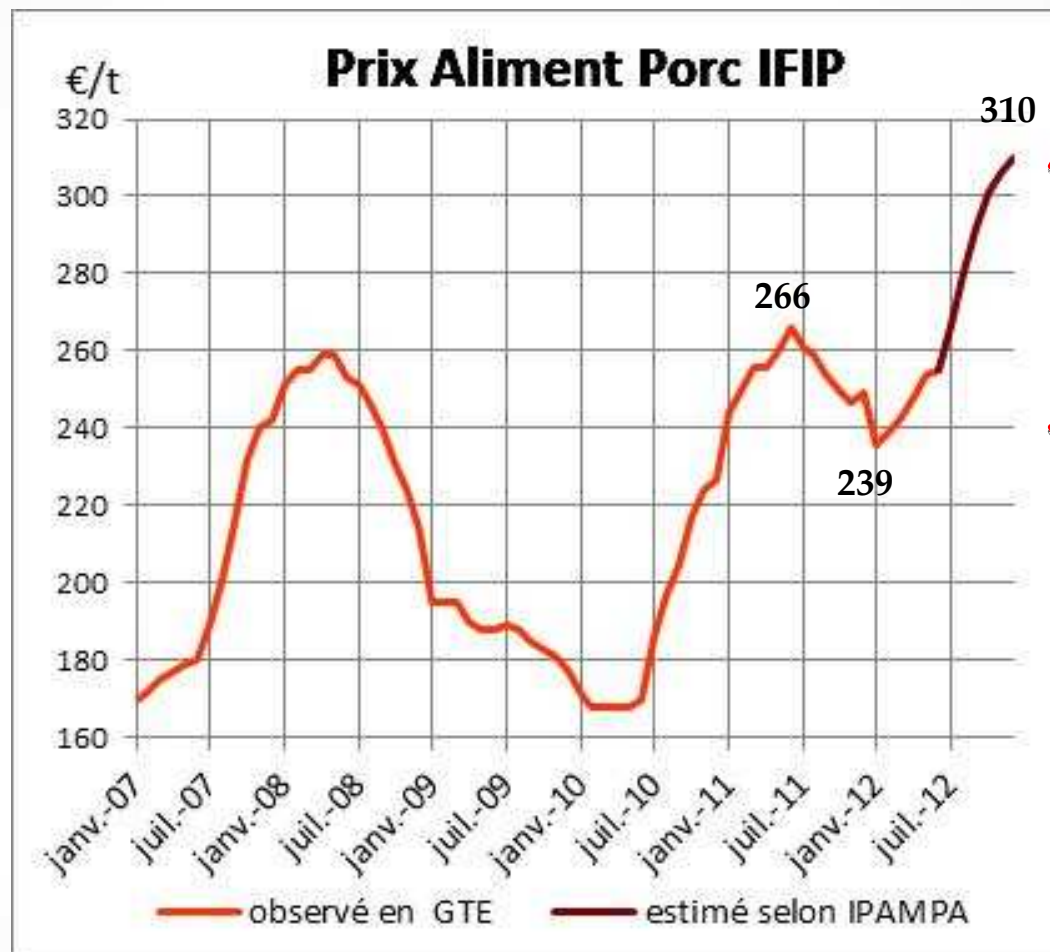
+ 45 %

Indices Aliments	mois m	% m/m-1	% m/m-12
Indice IPAA décembre 2012 (base 100 : janvi	204,39	- 1,7 %	+ 44,5 %

Indice ITAVI Coût MP Aliment Poulet

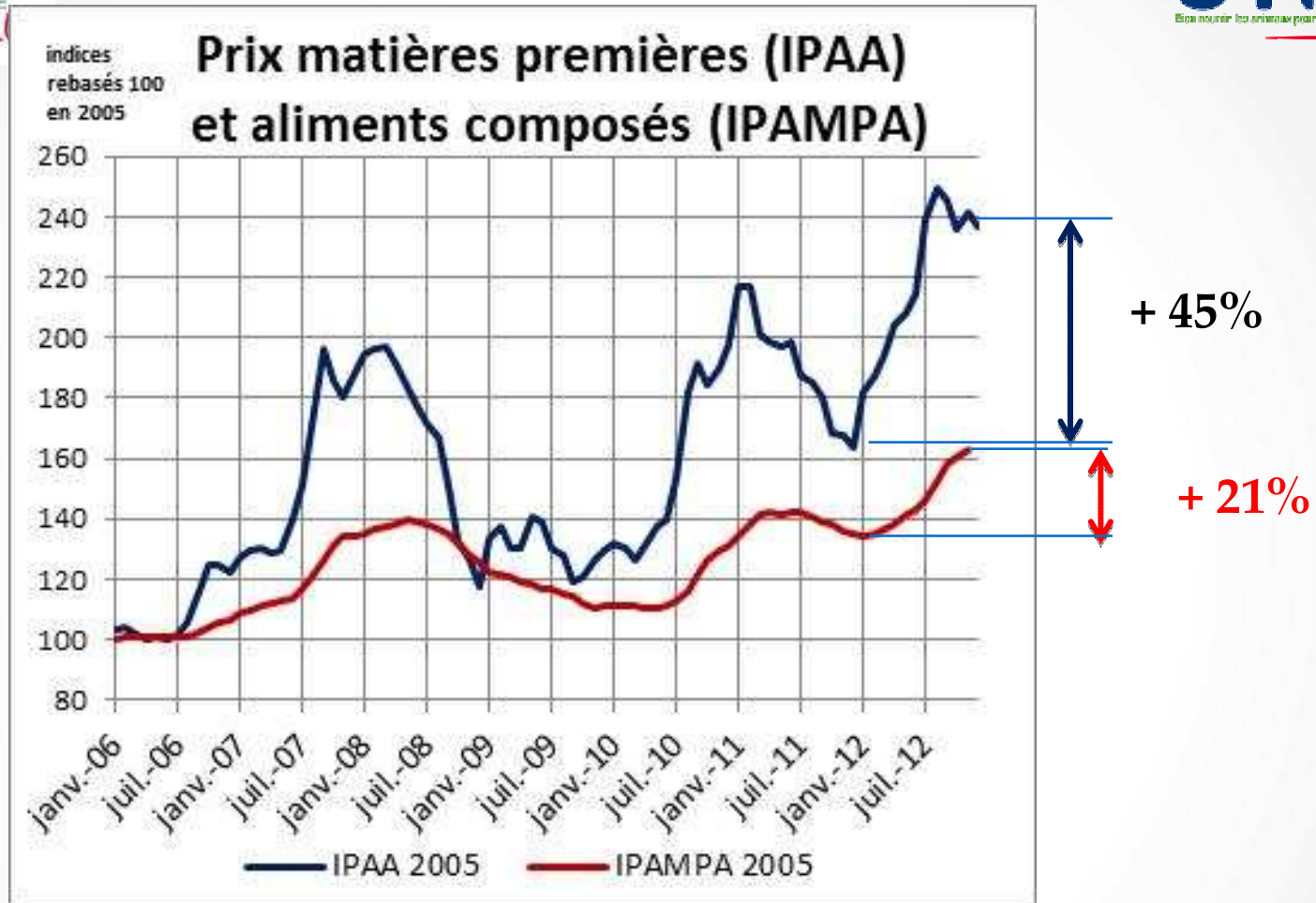


Indices Aliments	mois m	% m/m-1	% m/m-12
Indice ITAVI coût MP aliment poulet décem	207,82	- 2,3 %	+ 37,7 %



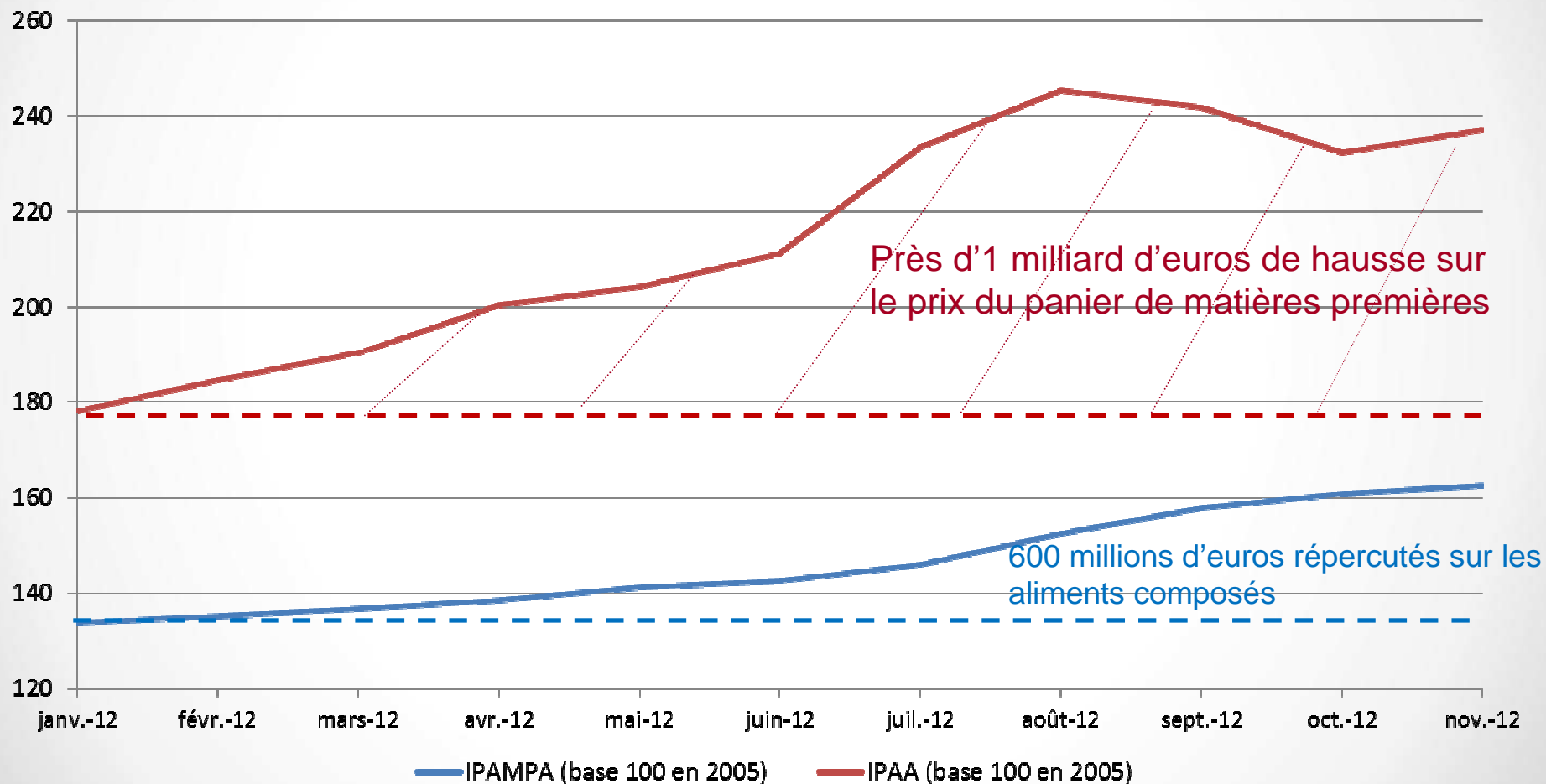
janv → nov :
+ 30 %

Indices Aliments	mois m	% m/m-1	% m/m-12
Prix IFIP aliment porc croissance décembre	310	+ 1,3 %	+ 24,5 %



Indices Aliments	mois m	% m/m-1	% m/m-12
Indice IPAMPA aliments composés novembre	162,5	+ 1,1 %	+ 19,4 %

Comparaison IPAA / IPAMPA aliments composés (données mensuelles jusqu'à novembre 2012)



Merci de votre attention

...