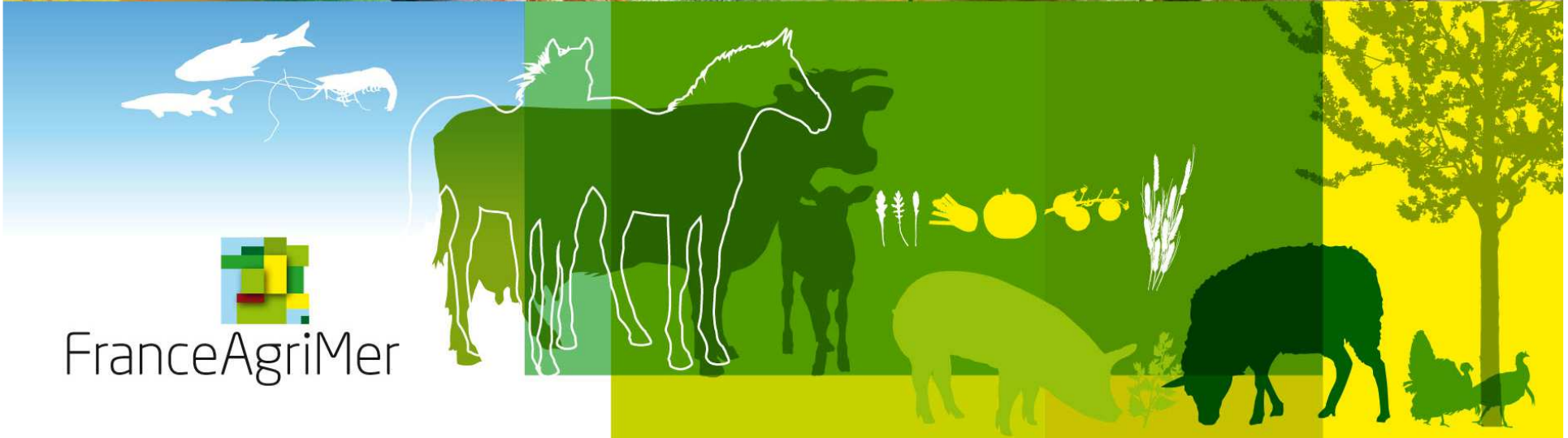
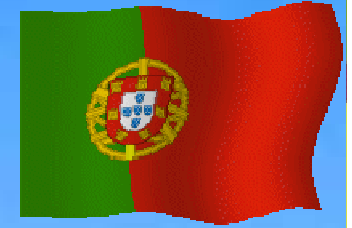
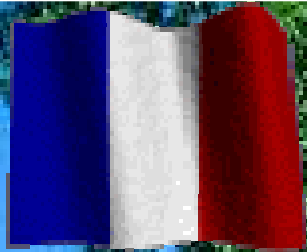


CÉRÉALES /
FRUITS ET LÉGUMES /
HORTICULTURE /
LAIT /
OLÉO-PROTÉAGINEUX /
PÊCHE ET AQUACULTURE /
PLANTES À PARFUM, AROMATIQUES ET MÉDICINALES /
SUCRE /
VIANDES BLANCHES /
VIANDES ROUGES /
VINS /

FranceAgriMer

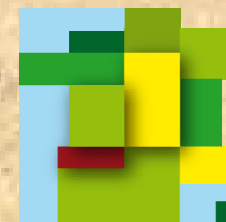



FranceAgriMer



Cereais franceses 2012

Uma oferta quantitativa e
qualitativa para responder às
vossas necessidades



FranceAgriMer

Campanha 2012/13: de Norte a Sul, de este a oeste, a campanha de todas as secas

MUNDO – DISPONIBILIDADES EM DECRÉSCIMO

- Milho: a produção dos Estados Unidos laminada
- Soja: o fim do túnel na Primavera de 2013?
- Trigo: o disponível « mar Negro » esgotado desde Novembro, União europeia e Estados Unidos asseguram o seguimento da campanha

UE – NECESSIDADES DE IMPORTAÇÃO DE CEREAIS FORRAGEIROS

- Trigo: o sobressalto da produção francesa limita a diminuição comunitária
- Cevada: o efeito « re-sementeira »
- Milho: a Europa danubiana afetada pela seca

FRANÇA: A CAMPANHA DA EXCEÇÃO FRANCESA

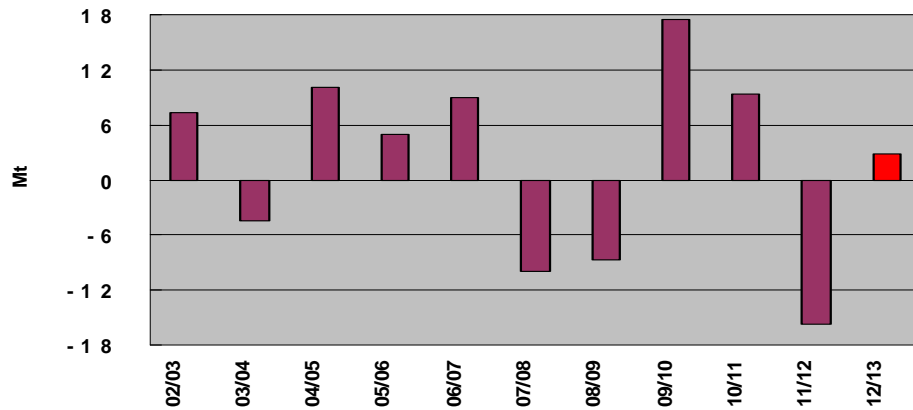
- Resistência impressionante das produções apesar das condições meteorológicas
- O desafio do aprovisionamento dos mercados internos e mundiais



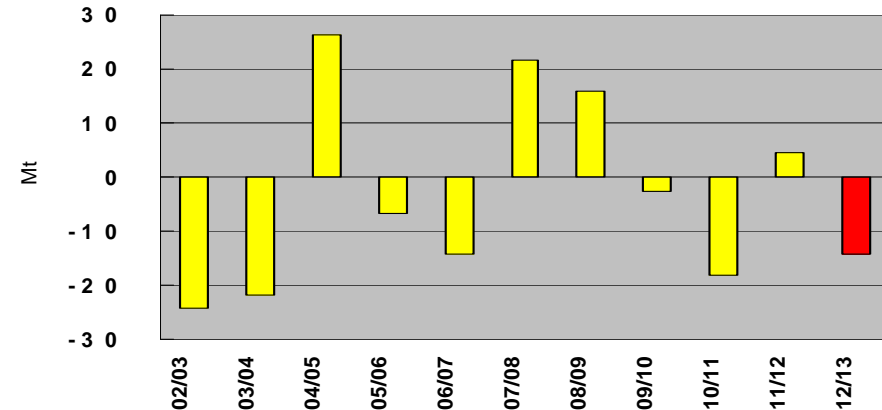
Mercado mundial

A produção mundial, d'EXCEDENTES em DÉFICES

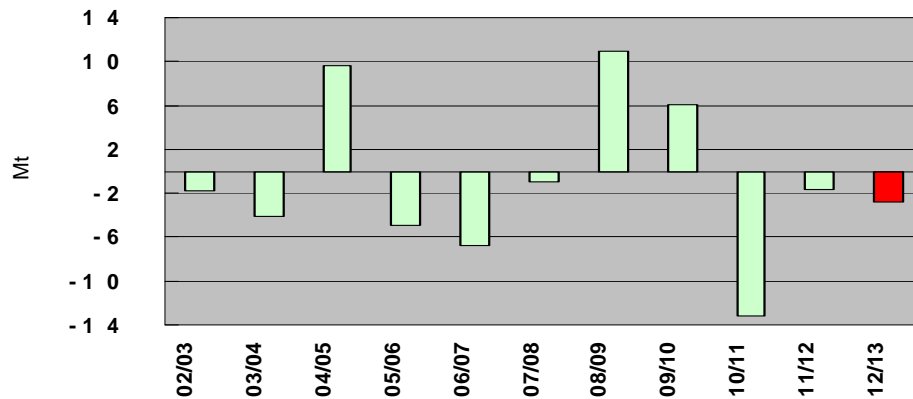
Soja



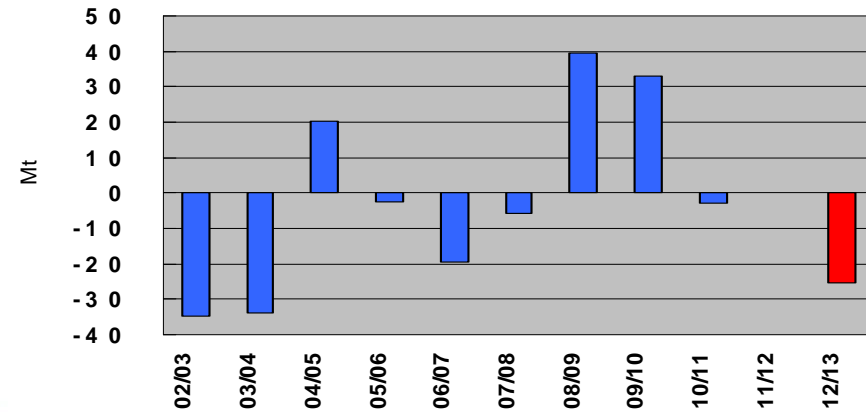
Milho



Cevada

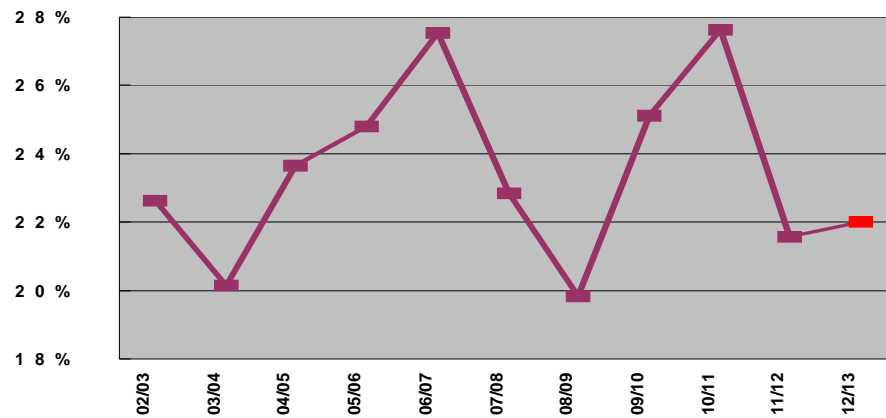


Trigo

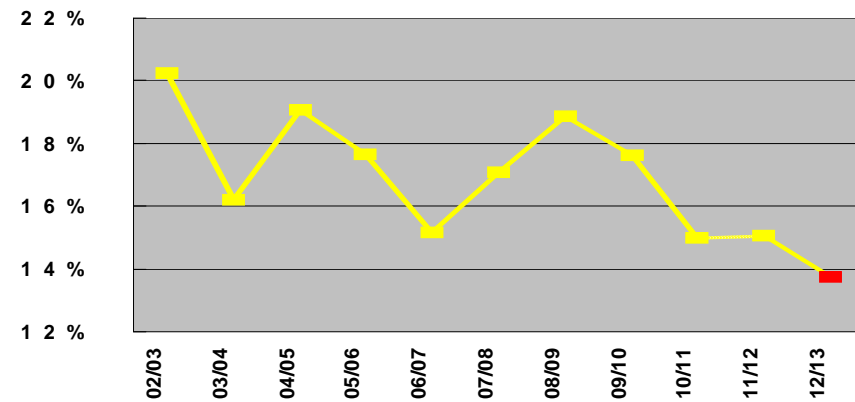


Ratio STOCK / UTILIZAÇÕES : qual o nível de tensão ?

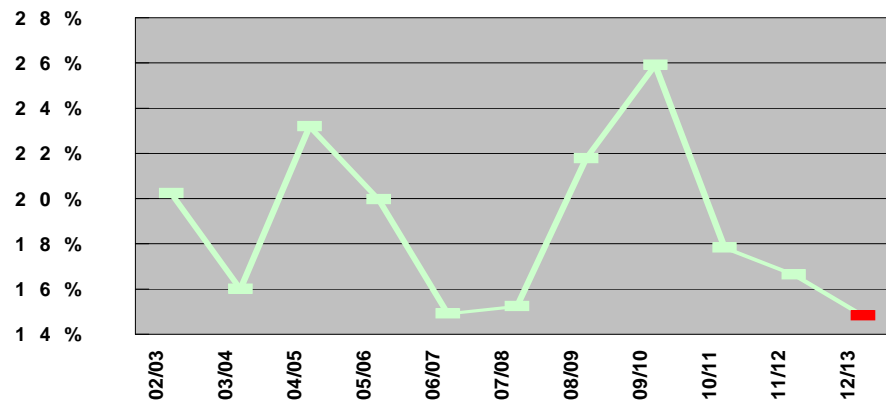
Soja



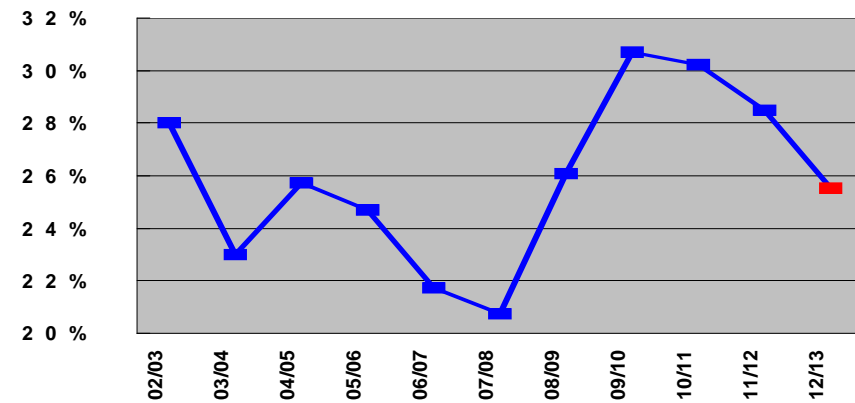
Milho



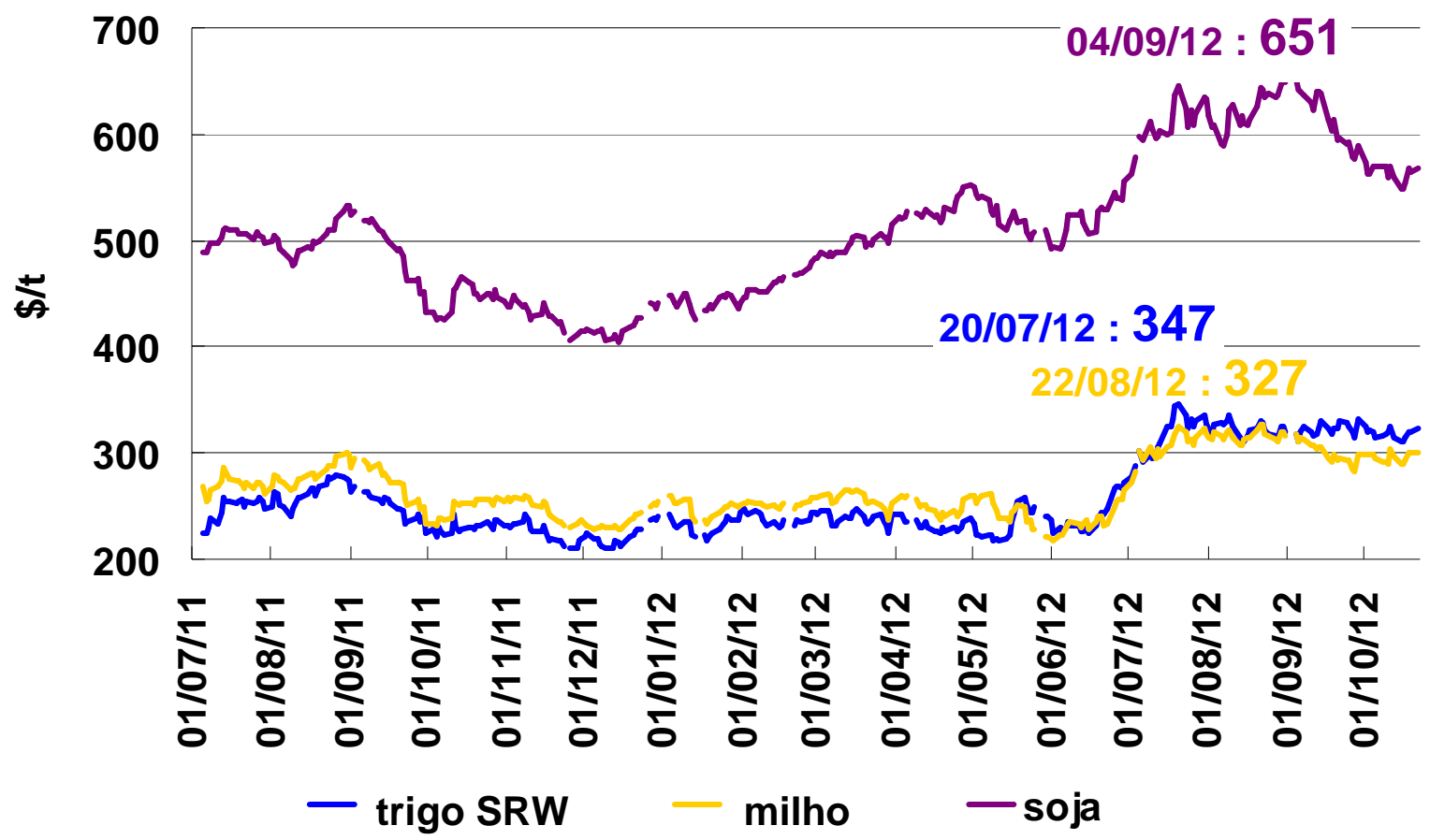
Cevada



Trigo



Cotações sobre o MERCADO A PRAZO americano (CME)



TRIGO MOLE – balanço mundial

Mt	11/12	12/13	▲
Stock inicial	185	189	- 4
Produção	659	622	- 37
Utilizações totais	655	643	- 12
... animais	143	128	- 15
... humanas	431	436	+ 5
... industriais	19	20	+ 1
... outras	62	59	- 3
Stock final	189	168	- 21
Trocas	137	125	- 13

- superfícies : - 1 %
- rendimento : - 5 %

Alimentação animal :

- 11/12 : campanha recorde
- 12/13 : fraca competitividade dos preços – sem ingrediente barato

➤ diminuição das trocas de trigo forrageiro

➤ forte punção sobre o stock

TRIGO - disponibilidades mundiais na EXPORTAÇÃO

Mt, jul / jun	11/12	12/13	▲	CIC, 25/10/12
MUNDO	145,2	132,2	- 13,0	
Rússia	21,6	8,5	- 13,1	9
Argentina	11,4	6,8	- 4,6	7
Cazaquistão	10,7	7,0	- 3,7	
Austrália	23,1	21,5	- 1,6	20,8
Ucrânia	5,4	4,8	- 0,6	5,4
	72,2	48,6	- 23,6	
US	27,9	32,0	+ 4,1	30,8
India	1,0	4,3	+ 3,3	5
UE	15,6	16,8	+ 1,2	
Canadá	18,1	18,9	+ 0,8	18,8
	62,6	72,0	+ 9,4	

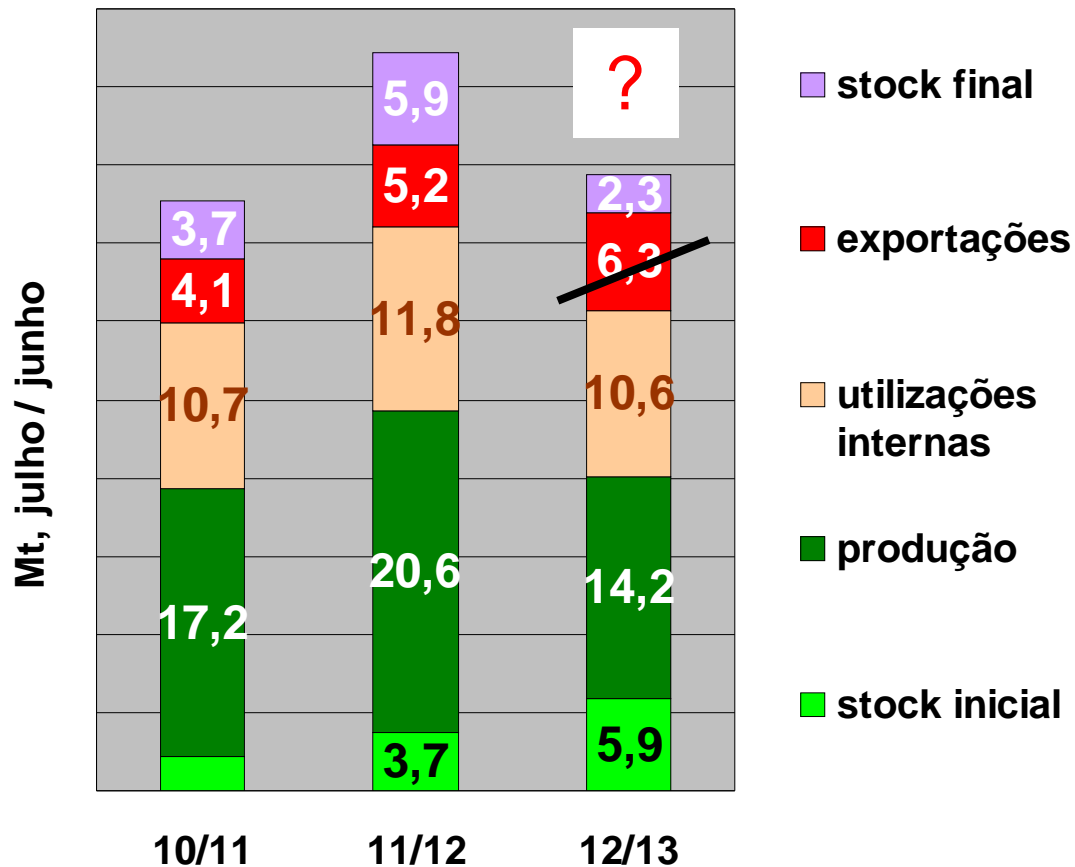
*Risco meteorológico:
produções em queda de 30 a
50 % no bloco « mar Negro »*

- Rússia : 39 / 56 Mt (- 30 %)
- Ucrânia : 14 / 22 Mt (- 36 %)
- Cazaquistão : 11 / 23 Mt (- 52 %)
- - 37 Mt, - 37 %

*A 2ª parte da campanha já
chegou*

- Diminuição das disponibilidades
do bloco « mar Negro »
- UE e US tomam a releva

TRIGO – balanço UCRANIANO sob alta vigilância



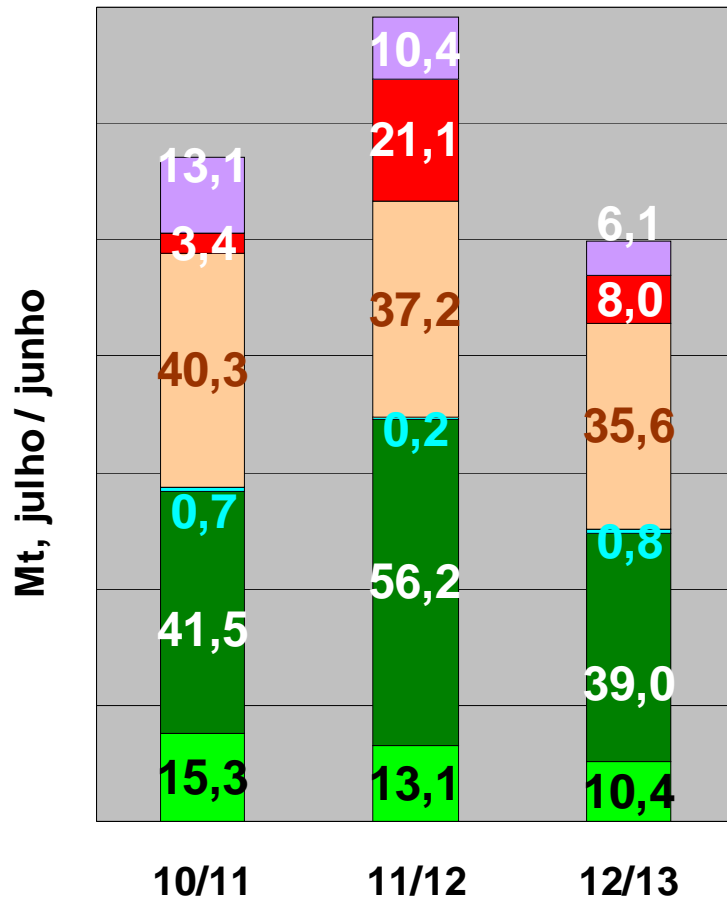
✓ exportações moderadas em 11/12 (mau início de campanha)

➤ ceifa 2012 : - 30 % (gelo invernal)

➤ 12/13 : do “gentlemen’s agreement” no embargo

✓ Pressão sobre o stock (?)

TRIGO – balanço RUSSO – mudança de discurso



- stock final
- exportações
- utilizações internas
- importações
- produção
- stock inicial

✓ uma produção ainda mais fraca que em 2010/11

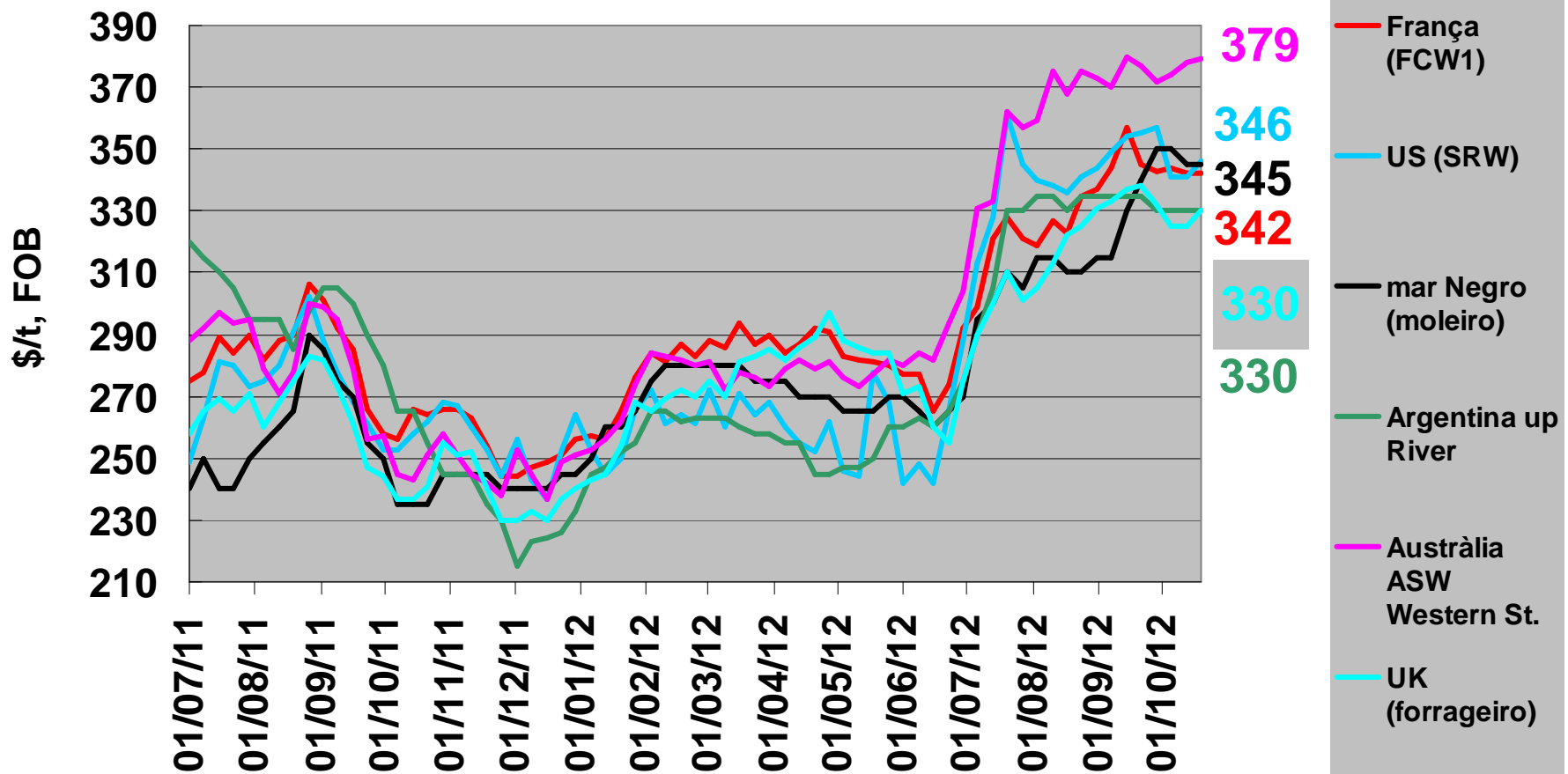
➤ exportações : - 60 % relativamente a 11/12, mas x 2,3 relativamente a 10/11

✓ a importação : uma variável de ajustamento?

✓ alimentação animal e stock : o preço a pagar

✓ a adesão à OMC

PREÇO de exportação – TRIGO MOLE



TRIGO DURO – balanço mundial

Mt	11/12	12/13	▲
Stock initial	7,4	7,6	+0,2
Produção	36,7	35,1	- 1,6
Utilizações totais	36,5	35,6	- 0,9
... animais	2,0	2,1	+ 0,1
... humanas	29,4	28,8	- 0,6
... industriais	0,1	0,1	=
... outras	5,0	4,7	- 0,3
Stock final	7,6	7,0	- 0,6
Trocas	7,5	7,1	- 0,4

- superfícies : - 1 %
- rendimento : - 3 %

➤ produções contrastadas na UE

➤ regresso dos EUA :
superfícies : + 62 %
(11/12 mínimo histórico)

CEVADA – balanço mundial

Mt	11/12	12/13	▲
Stock initial	29	28	- 1
Produção	134	131	- 3
Utilizações totais	135	131	- 4
... animais	91	87	- 4
... humanas	7	7	=
... industriais	29	29	=
... outras	9	9	=
Stock final	28	28	=
Trocas	21	17	- 4

➤ superfícies : + 5 %
(Argentina : + 52 %)
rendimento : - 8 %

➤ forte diminuição prevista na Austrália (sobretudo nos rendimentos)

➤ fraca competitividade dos preços – sem ingrediente barato

➤ menos disponibilidades à partida do mar Negro e da Austrália

CEVADA – disponibilidades mundiais na EXPORTAÇÃO

Mt, julho / junho	11/12	12/13	▲
MUNDO	20,5	17,3	- 3,2
Austrália	5,8	4,0	- 1,8
Rússia	3,6	2,0	- 1,6
Cazaquistão	0,7	0,2	- 0,5
UE	3,1	2,6	- 0,5
	13,2	8,8	- 4,4
Argentina	3,3	4,1	+ 0,8
Canadá	1,2	1,4	+ 0,2
Ucrânia	2,5	2,6	+ 0,1
	7,0	8,1	+ 1,1

CIC,
25/10/12

*Risco meteorológico:
produções em queda de
20 a 50 % no bloco « mar
Negro »*

- Rus., Ucr., Caz. : - 7 Mt, - 23 %
- Ucrânia: um disponível limitado (6 Mt em 08/09 e 09/10)

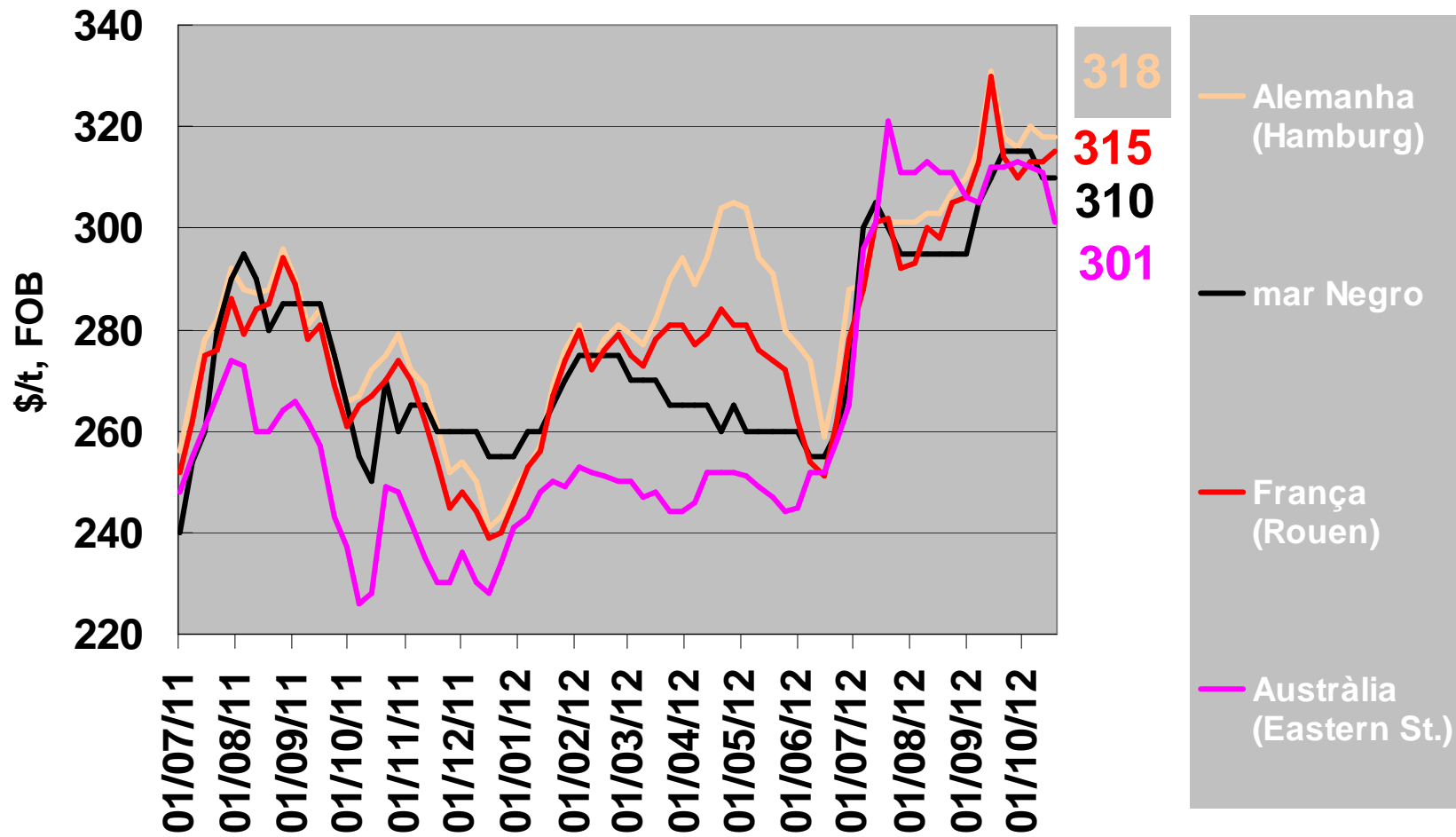
2,8

1,3

2,3

Subida da Argentina

PREÇO NA EXPORTAÇÃO – CEVADA



MILHO – balanço mundial

Mt	11/12	12/13	▲
Stock initial	131	135	+ 4
Produção	875	833 830	- 42
Utilizações totais	872	849	- 23
... animais	488	478	- 10
... humanas	99	99	=
... industriais	248	239	- 9
... outras	36	33	- 3
Stock final	135	118	- 17
Trocas	96	92	- 4

➤ superfícies : + 1 %

➤ rendimento : - 6 %

➤ Alimentação animal : fraca competitividade dos preços – sem ingrediente barato

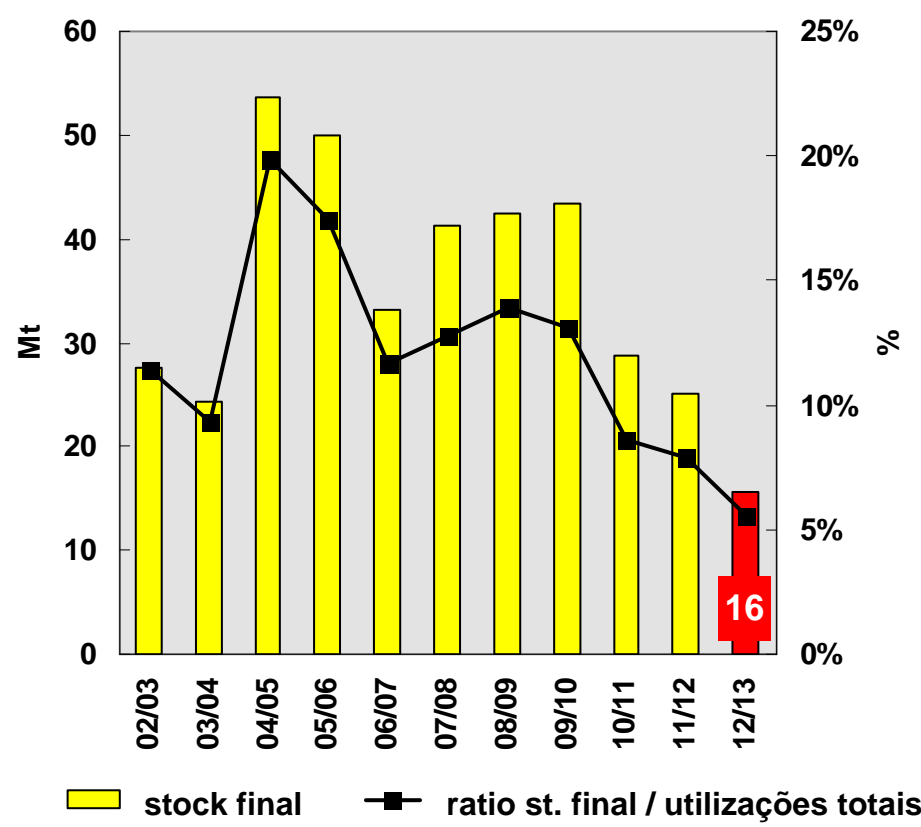
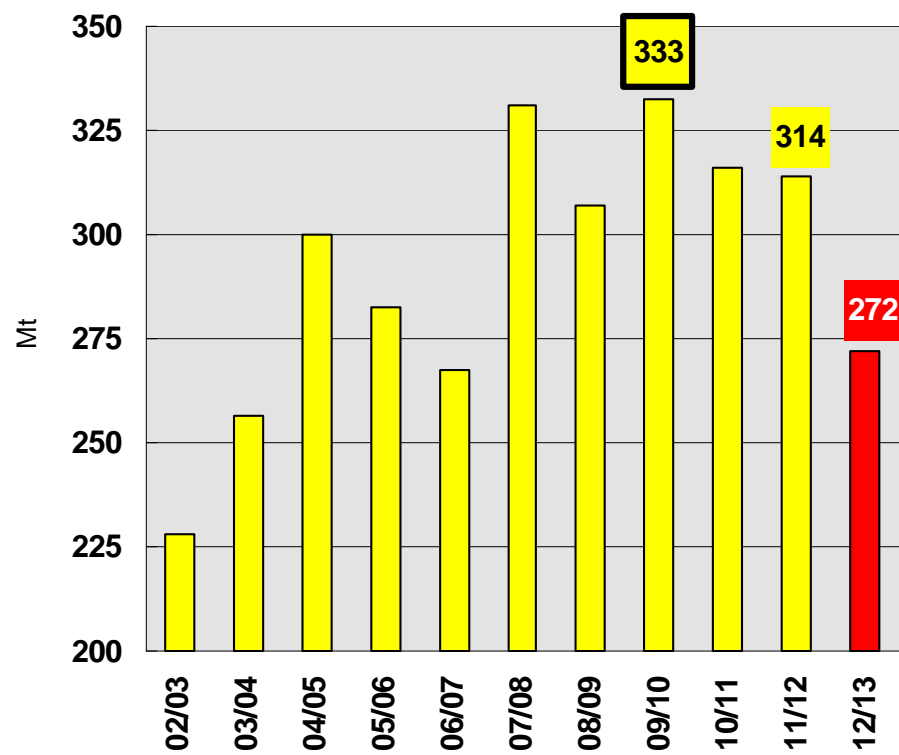
➤ refluxo da produção de etanol nos EUA

➤ forte punção sobre o stock

MILHO – Balanço americano – o acidente climático

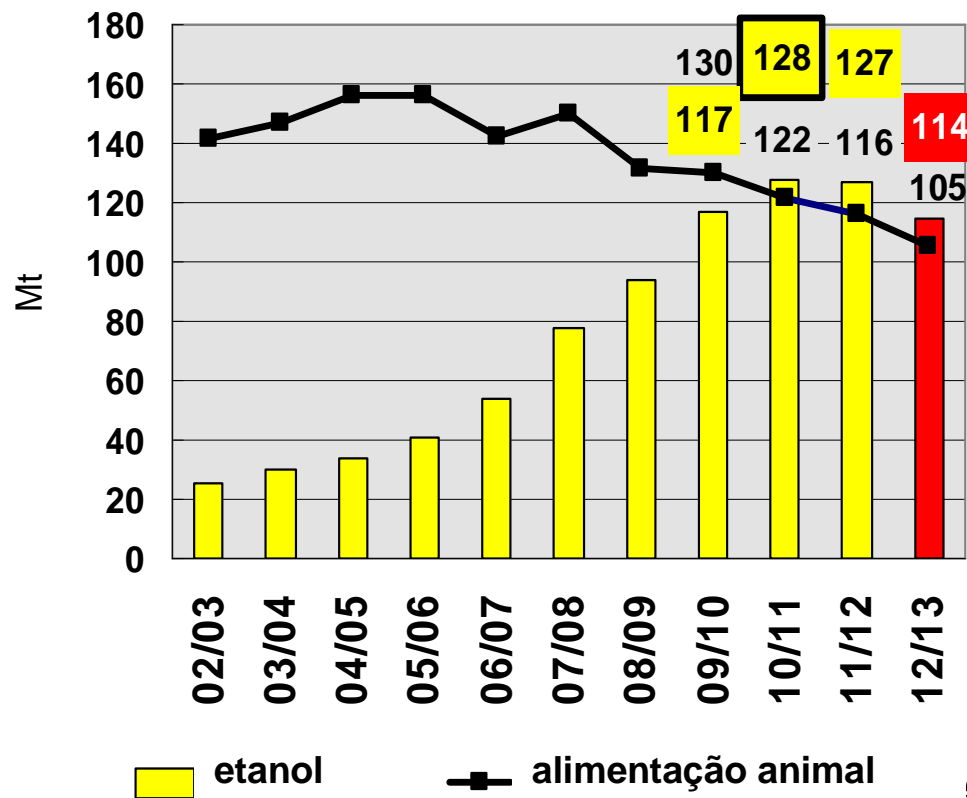
Queda da produção

stock / utilizações:
nível crítico



MILHO – balanço americano (1) – o racionamento da procura

Utilizações internas



Etanol

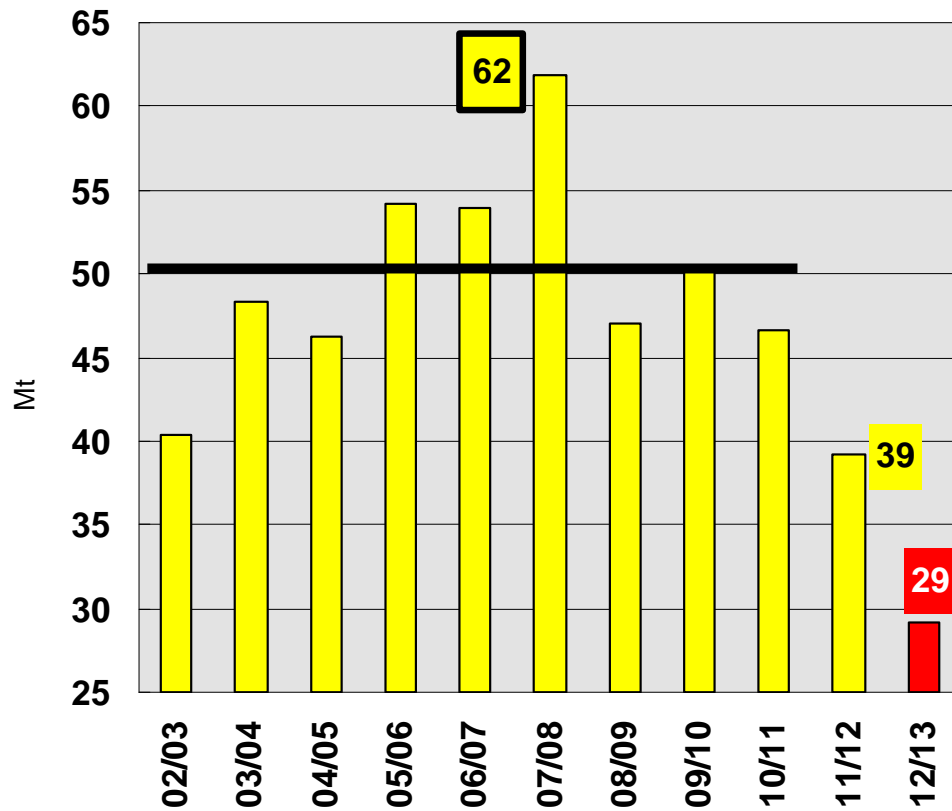
- o mandato
- os stocks e a reserva de RIN
- o trio preços do milho / preço do etanol / preço do petróleo
- o questionamento ?

Alimentação animal

- as importações
- os outros cereais
- as borras (DDGS)

MILHO – balanço americano (2) – racionamento da procura

exportações



Fim da hegemonia?

- o disponível
- os preços
- 62, 50, 39, 29
- cota do mercado mundial

O problema das aflatoxinas

- importadores vigilantes
- transformação em etanol: não!
- alimentação animal : misturas autorizadas
- produção « utilizável »

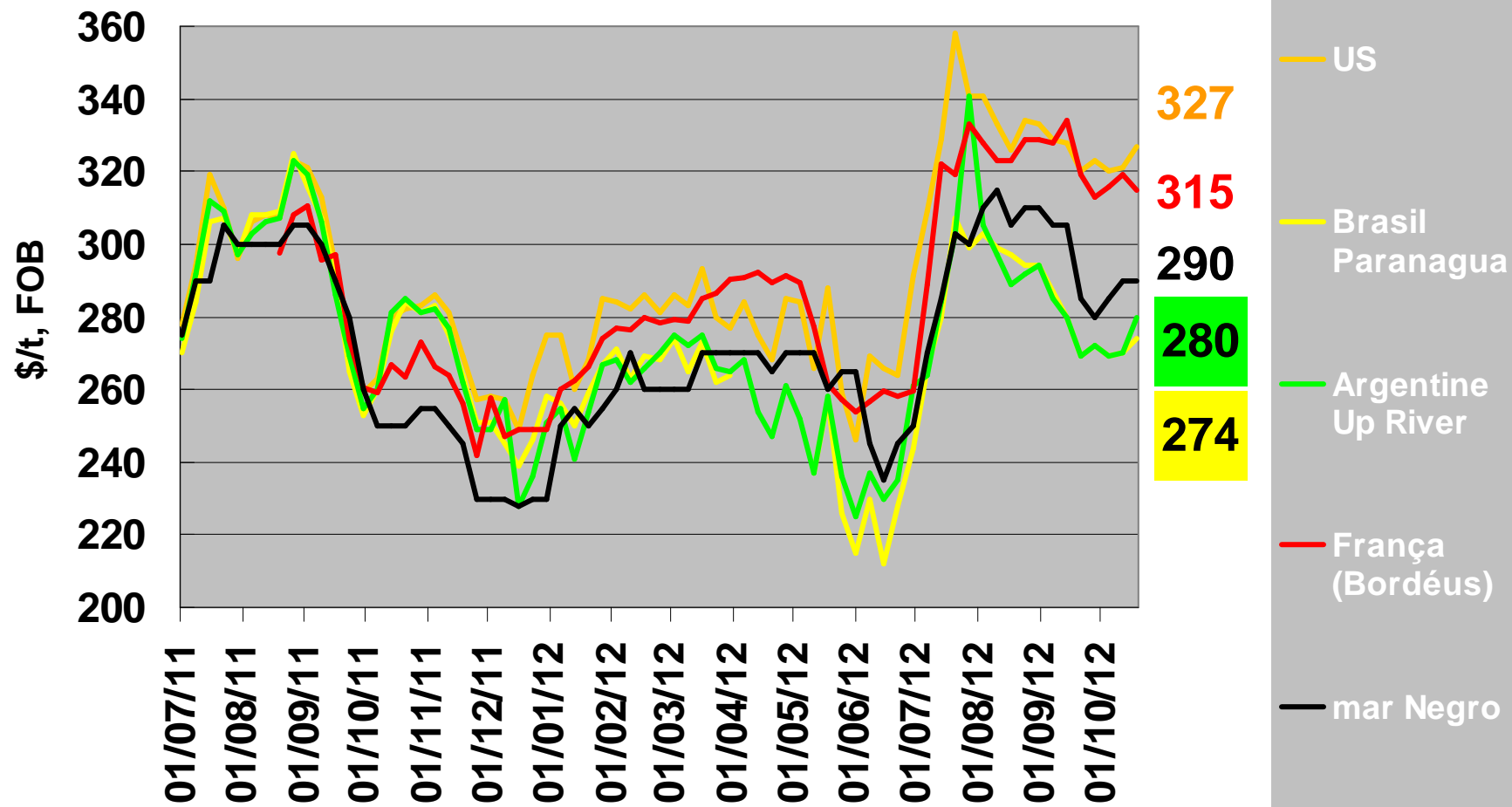
MILHO – disponibilidades mundiais na EXPORTAÇÃO

Mt, julho / junho	11/12	12/13	▲	CIC, 25/10/12
MUNDO	95,5	92,2	- 3,3	- 3,9
Outros para além dos US	52,8	59,2	+ 6,4	
US	42,7	33,0	- 9,7	30
UE	3,0	1,1	- 1,9	
Ucrânia	13,6	12,5	- 1,1	
	59,3	46,6	- 12,7	
Brasil	8,5	16,5	+ 8,0	19
Argentina	15,4	17,0	+ 1,6	18
	23,9	33,5	+ 9,6	

A América do Sul substituiu-se aos Estados Unidos

- Recuo forçado dos US
- Ucrânia: recuo conjuntural
- UE: peso da Europa danubiana
- Brasil: 72 / 72,8 Mt... níveis históricos e stock!
- Argentina: 25 (26) /21 Mt
- Mercado interno, perspectivas chinesas
- o MIR 162 aprovado na UE
- Sérvia : prod 6,3 > 3,5 ; exp 2,1 > ? (embargo ?)

PREÇO NA EXPORTAÇÃO – MILHO

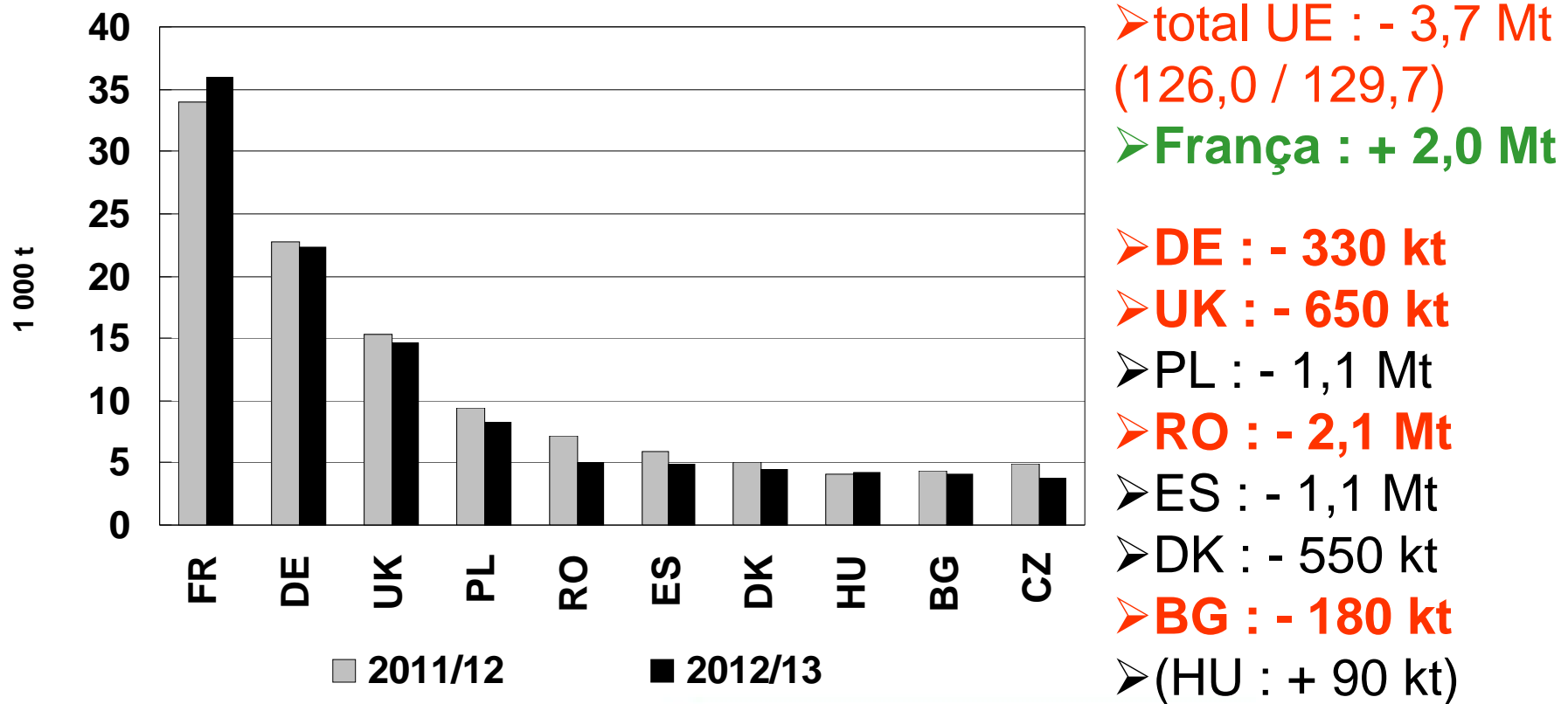


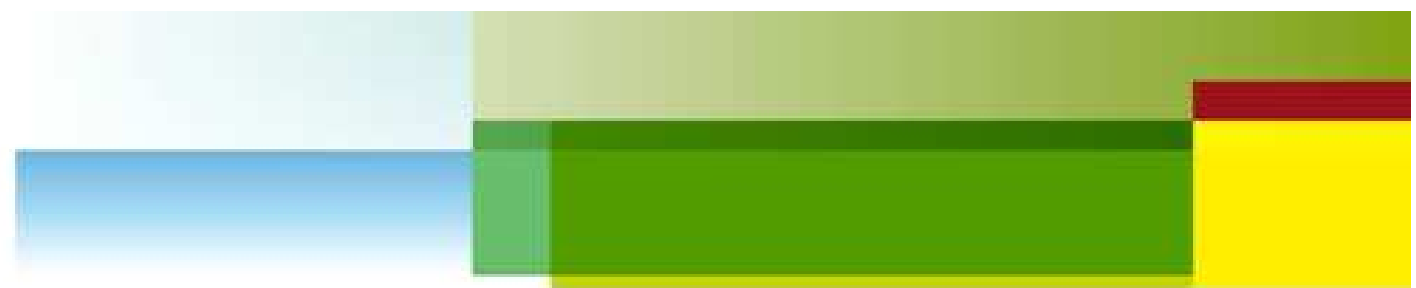


Mercado europeo

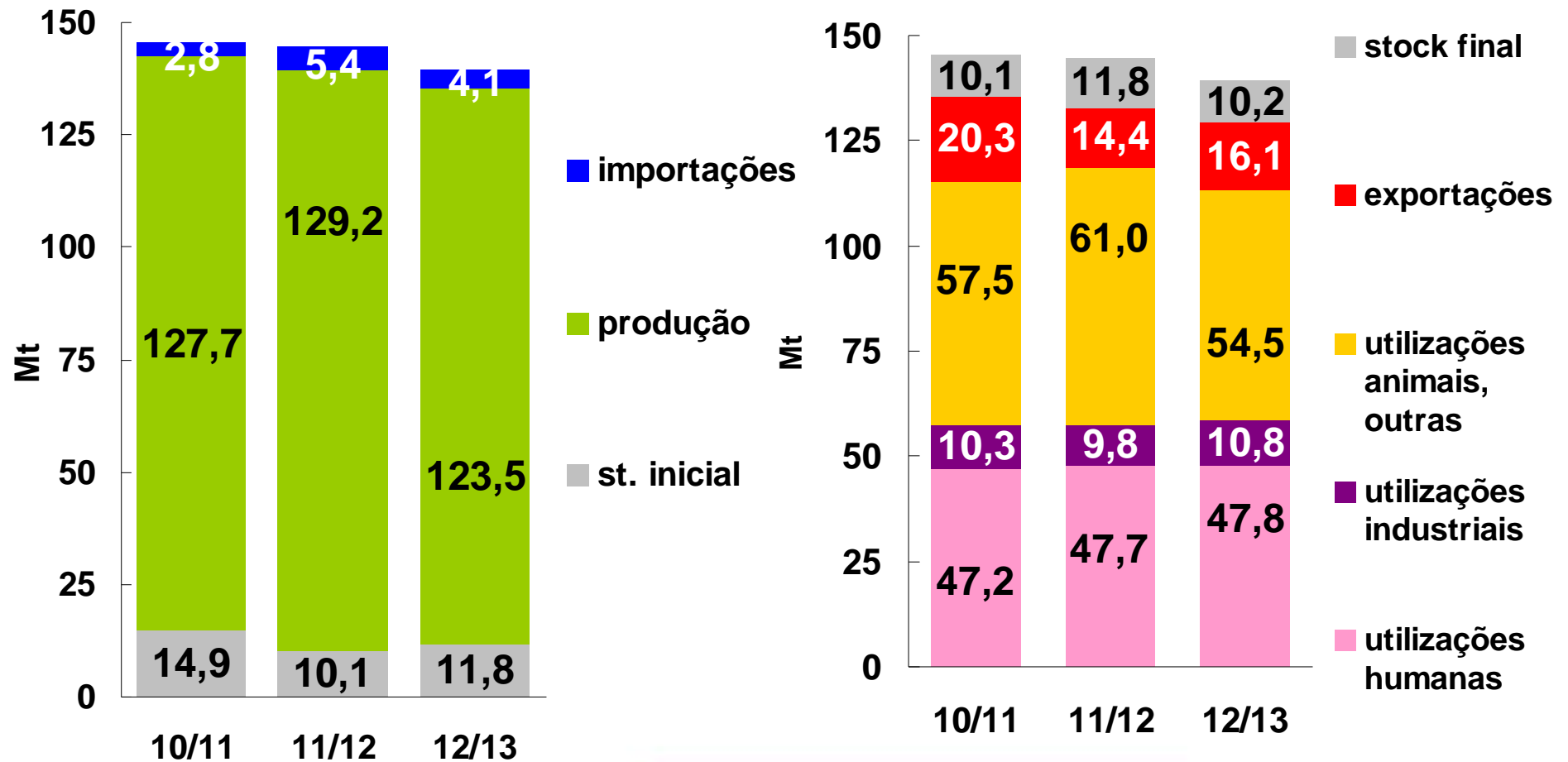
TRIGO mole – PRODUÇÃO da União Europeia

A produção francesa (quase) única indemne



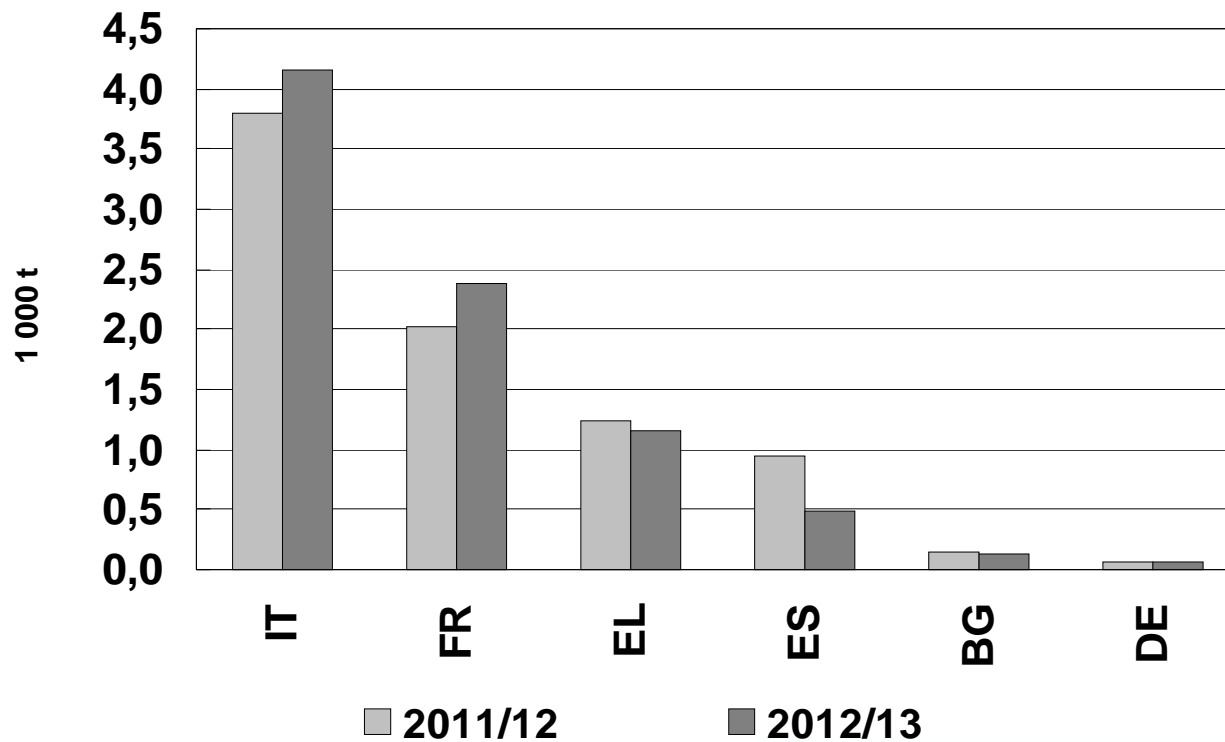


União europeia - balanço TRIGO MOLE – (julho / junho)



TRIGO DURO – PRODUÇÃO da União Europeia

O aumento na Itália e França compensa a diminuição na Grécia e em Espanha



➤ total UE : + 120 kt
(8,5 / 8,4)

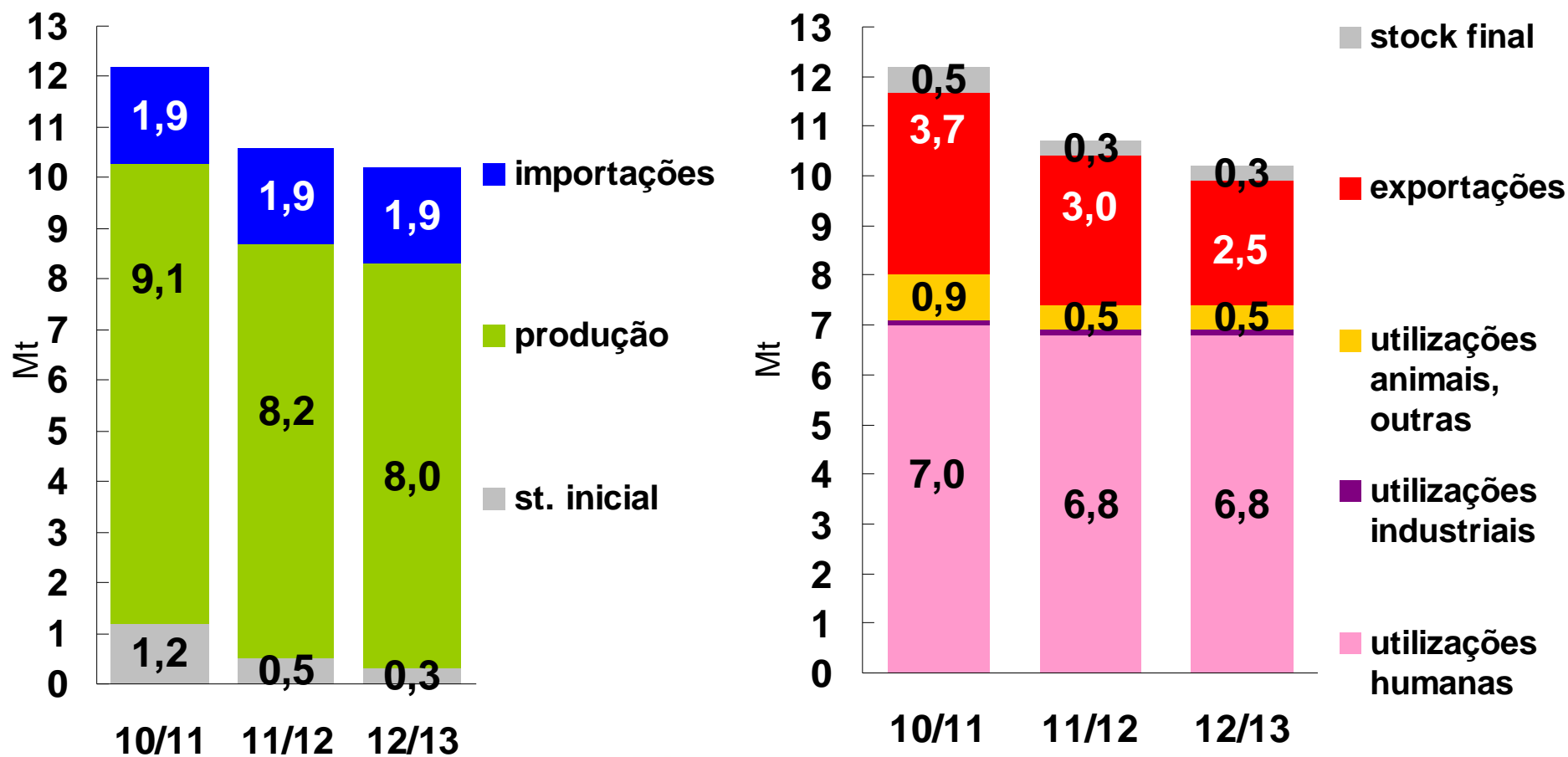
➤ Itália: + 400 kt

➤ França : + 400 kt

➤ Grécia : - 100 kt

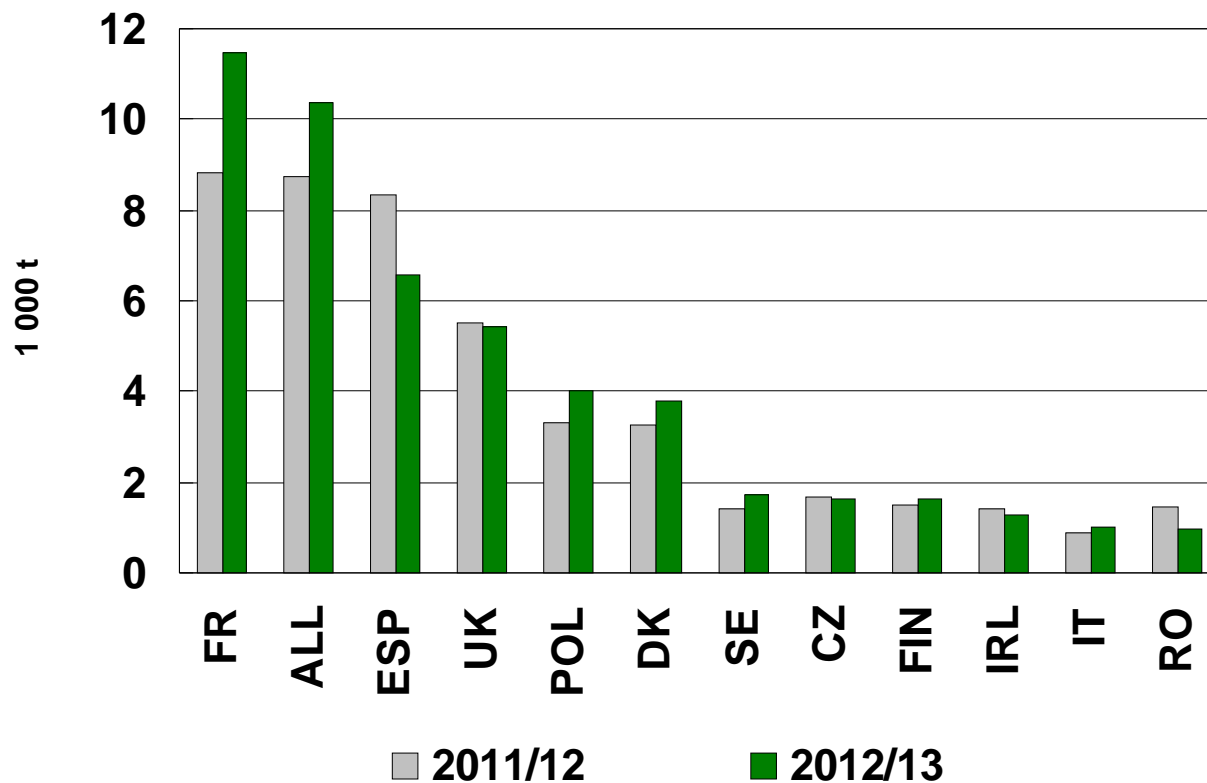
➤ Espanha : - 500 kt

União europeia - balanço TRIGO DURO (julho / junho)



CEVADA – PRODUÇÃO da União Europeia

O essencial do aumento nos dois maiores produtores



➤ total UE : + 3,1 Mt
(54,8 / 51,7)

➤ França : + 2,6 Mt

➤ Alemanha : + 1,6 Mt

➤ ES : - 1,8 Mt

➤ UK : (=)

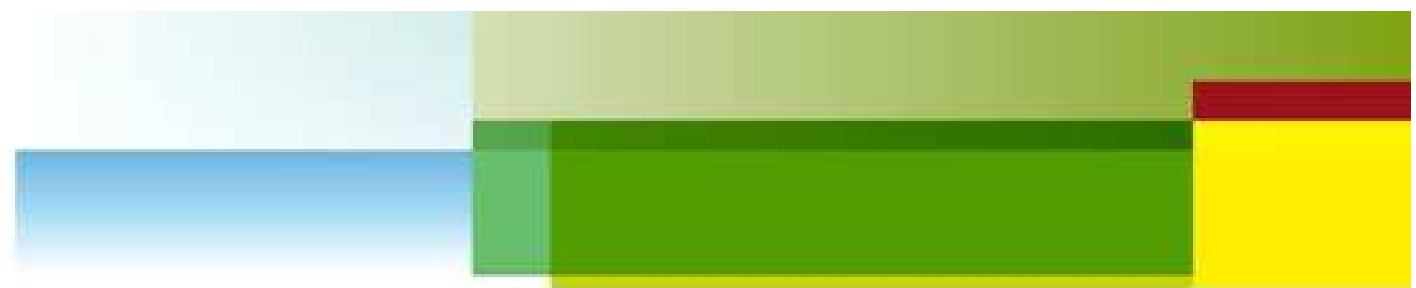
➤ PL : + 670 kt

➤ DK : + 550 kt

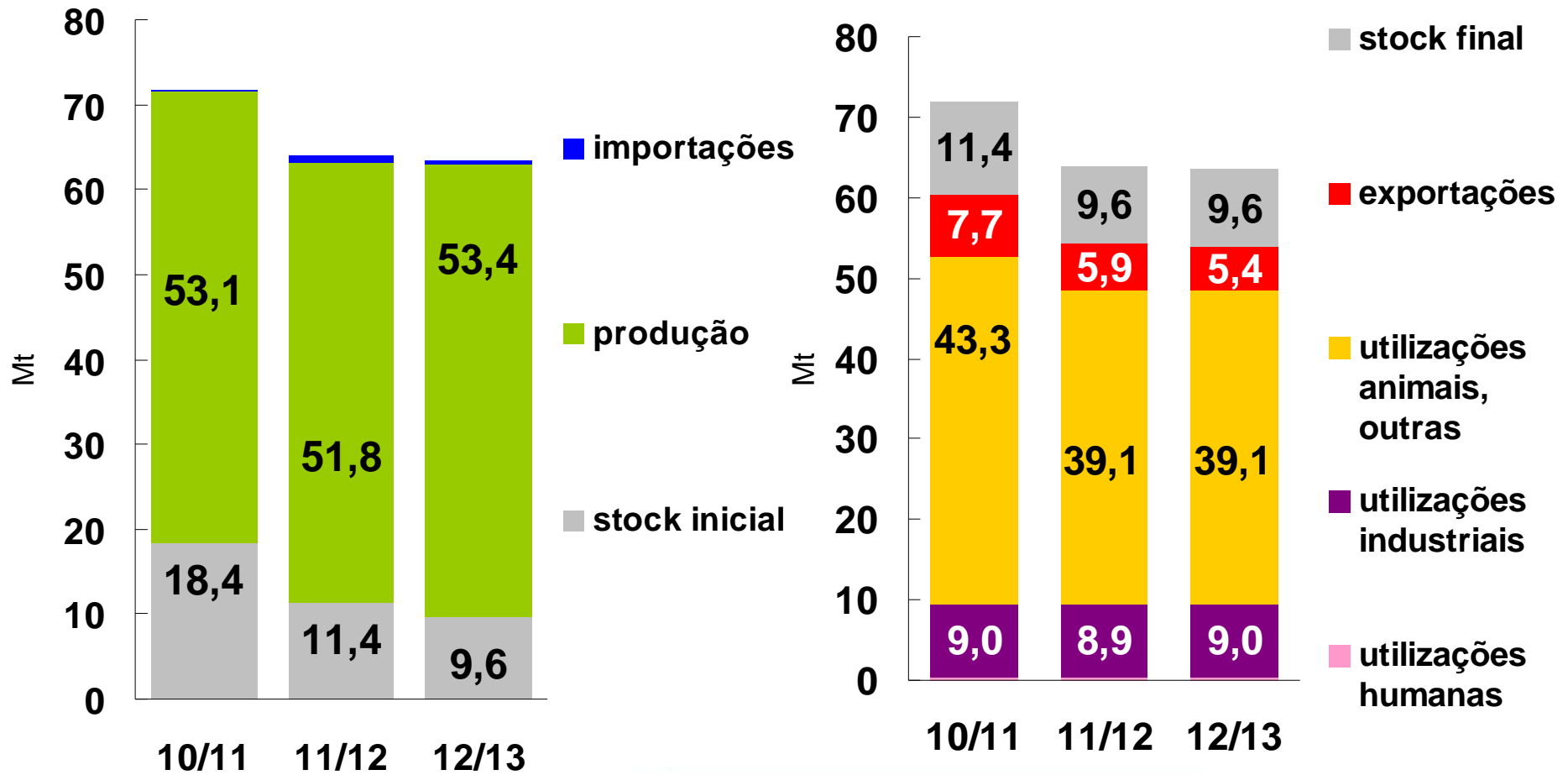
➤ FI : + 130 kt

➤ IE : - 110 kt

➤ RO : - 500 kt

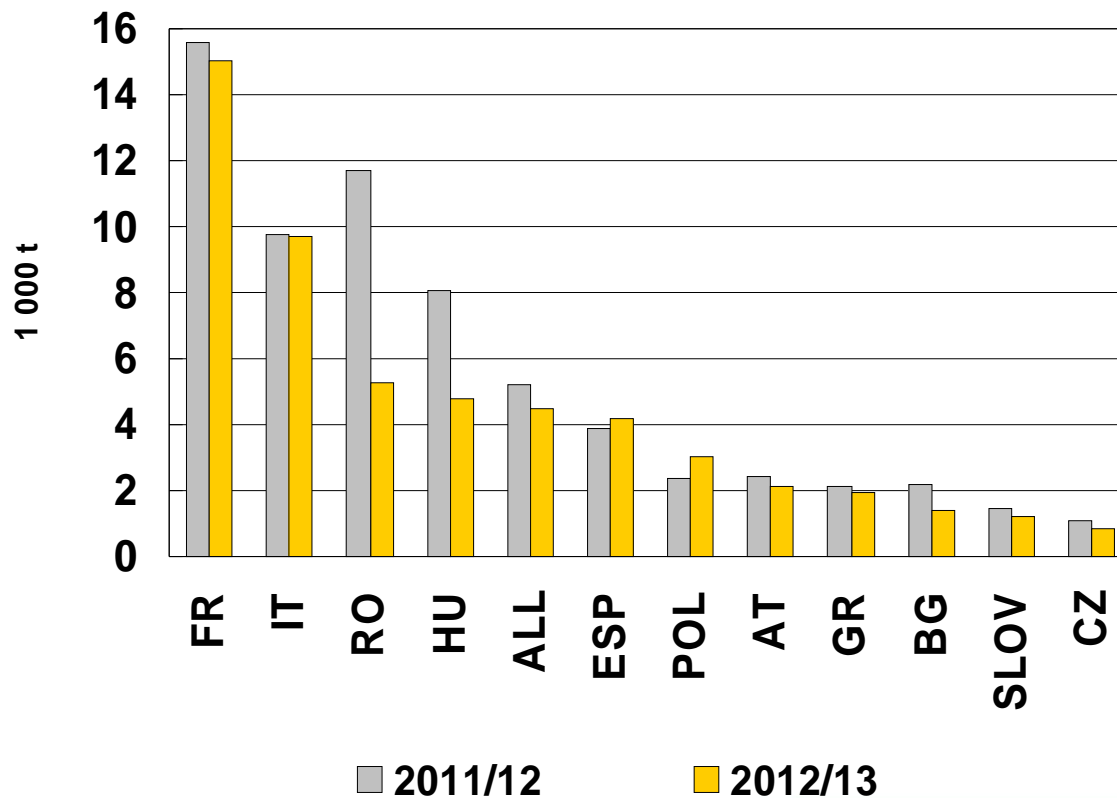


União europeia - balanço CEVADA (julho / junho)



MILHO – PRODUÇÃO da União Europeia

A França salva a sua produção, a Europa danubiana sinistrada



➤ total UE : - 11,9 Mt
(56,3 / 68,2)

➤ França : - 580 kt mas
15 Mt

➤ Itália : (=)

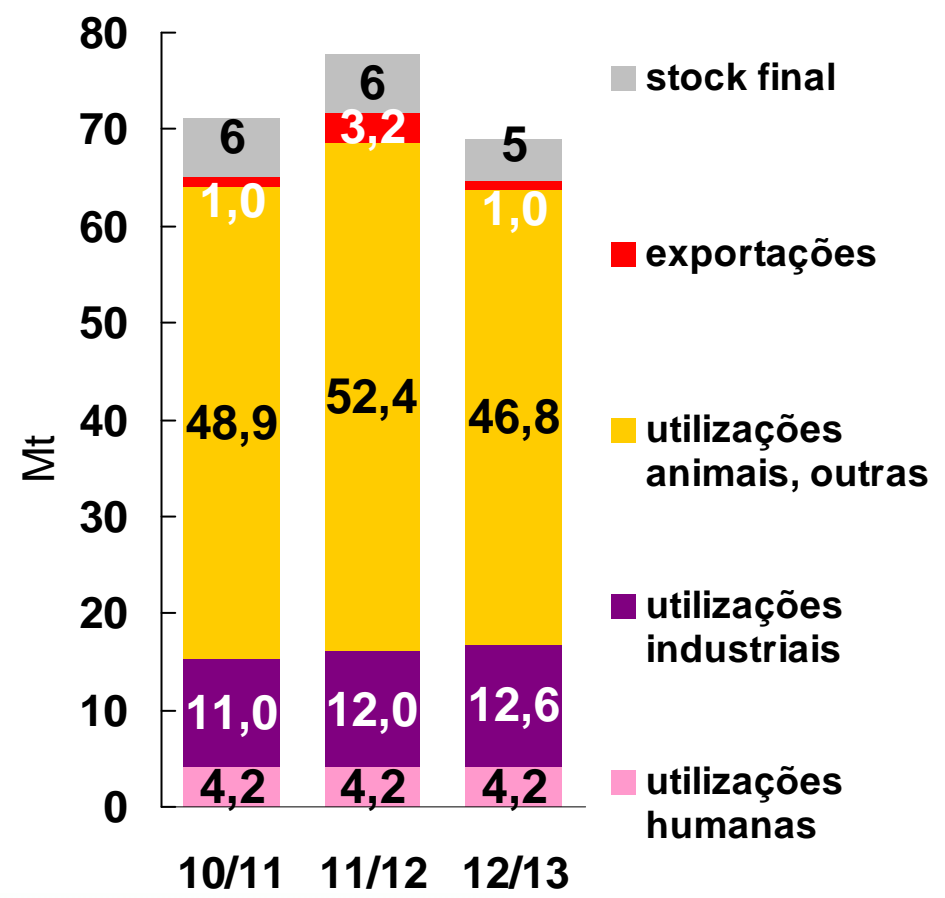
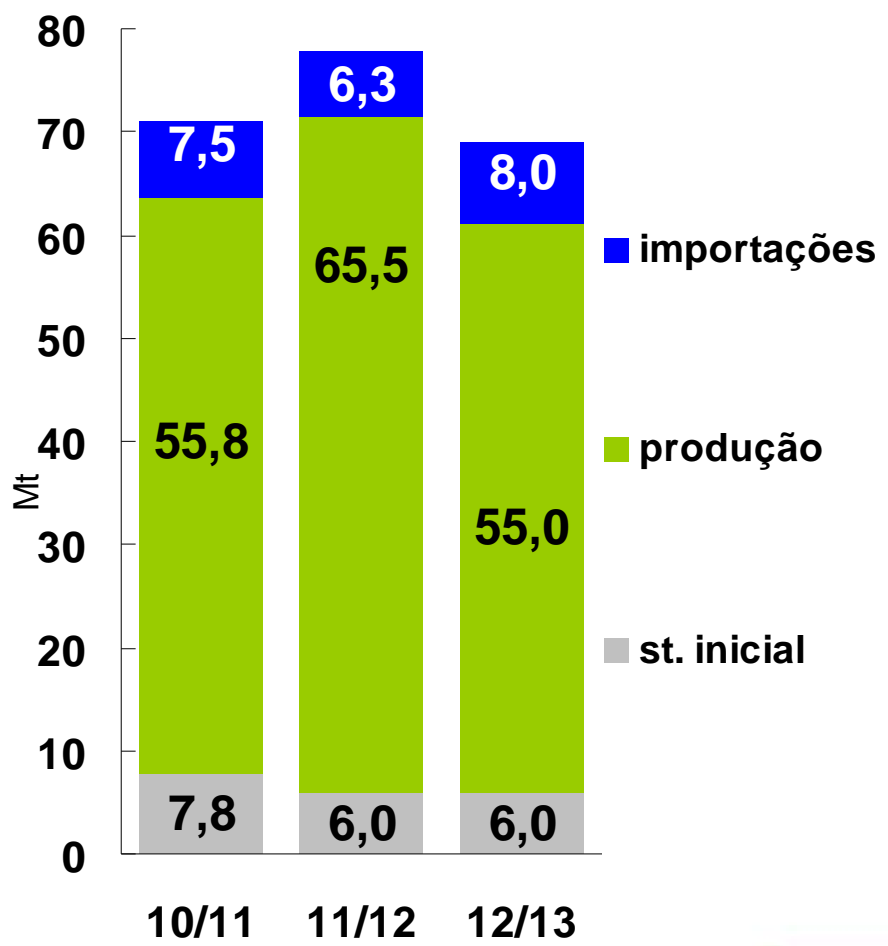
➤ Europa danubiana :
-11,3 Mt, dont

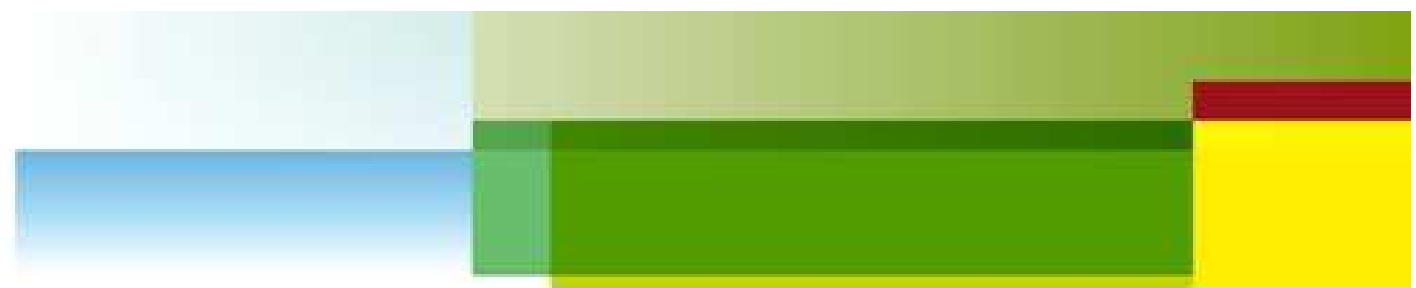
RO : - 6,4 Mt

HU : - 3,3 Mt

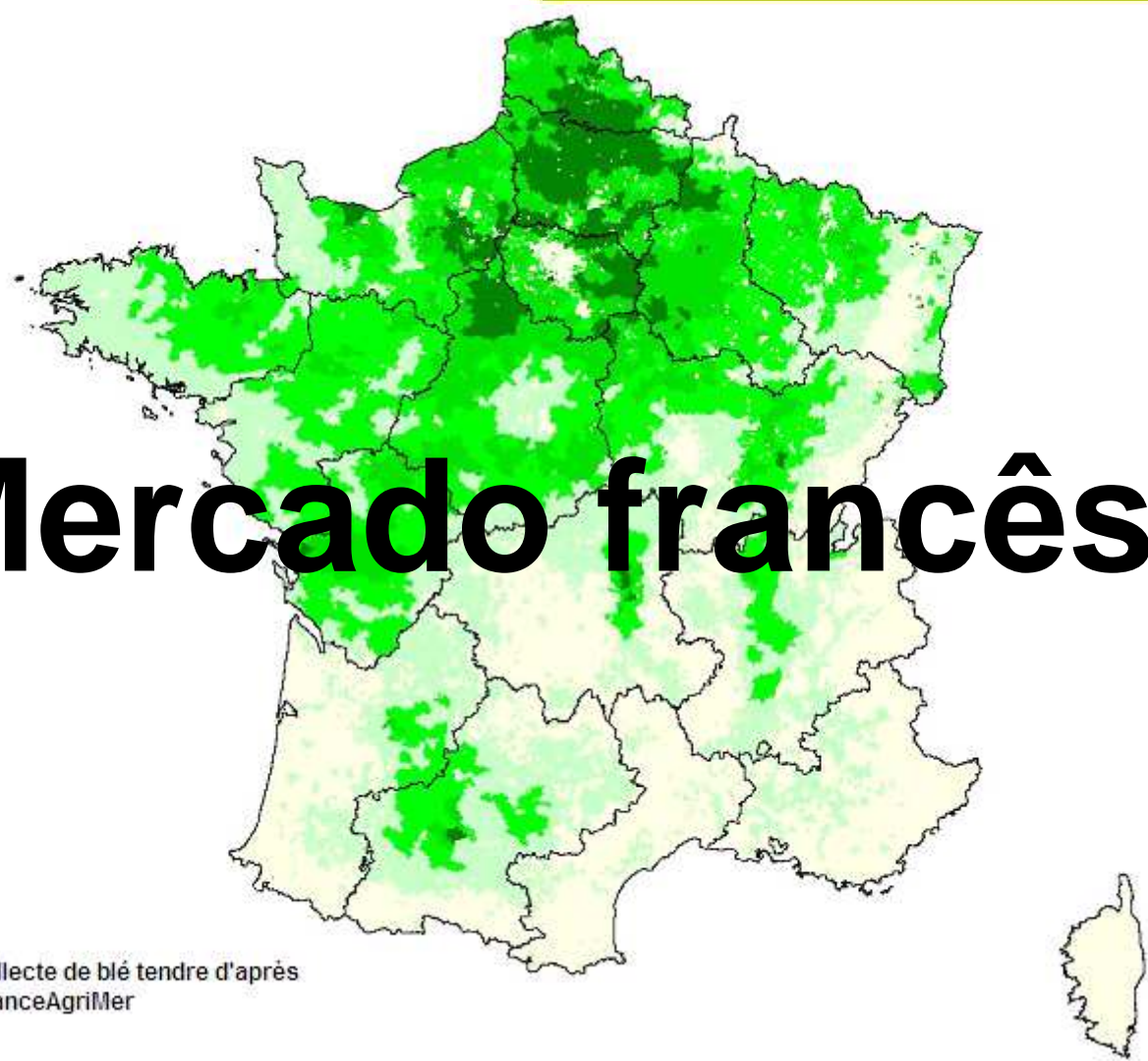
BG : - 800 kt

União europeia – balanço MILHO (outubro/setembro)





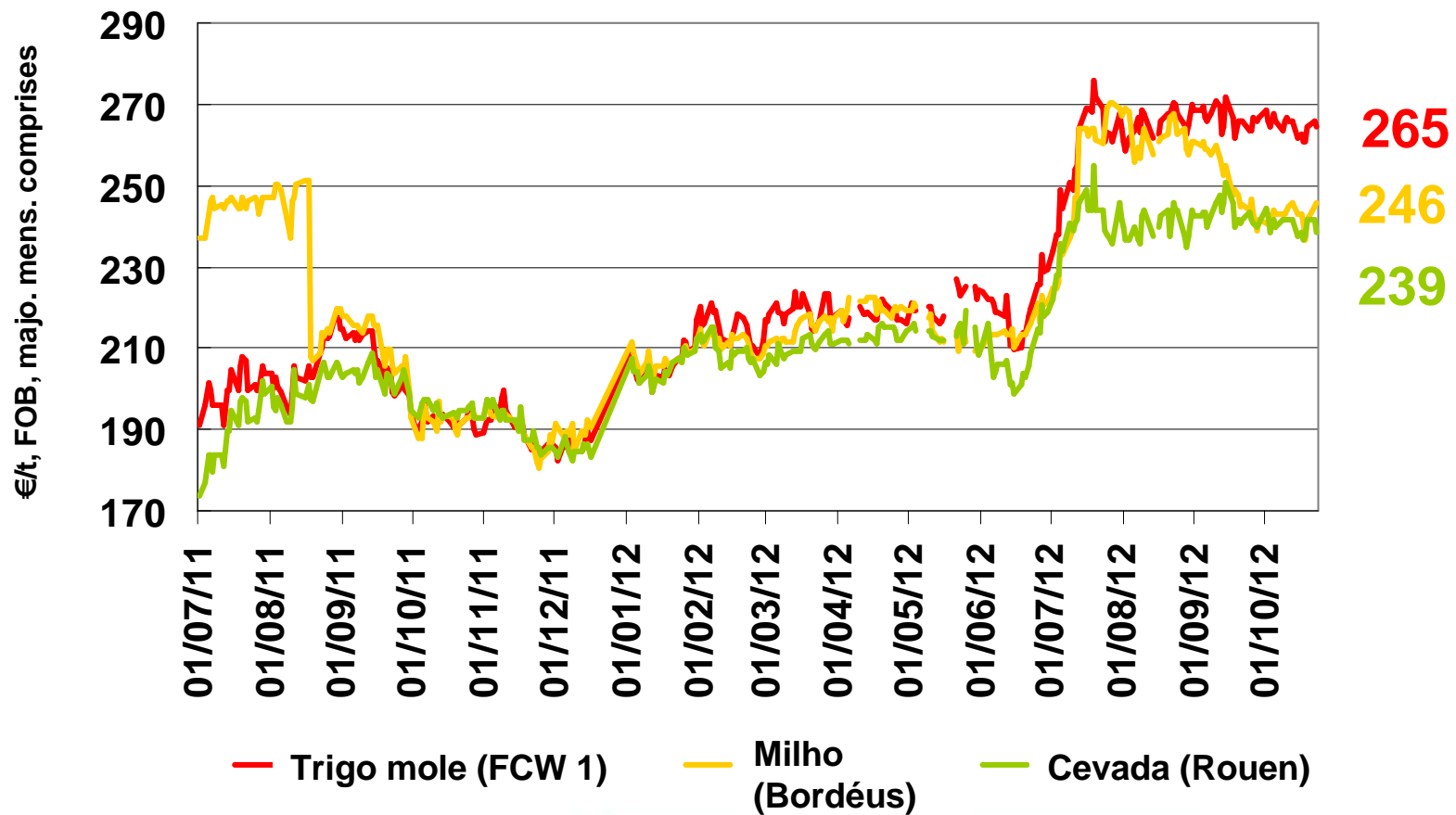
Mercado francés



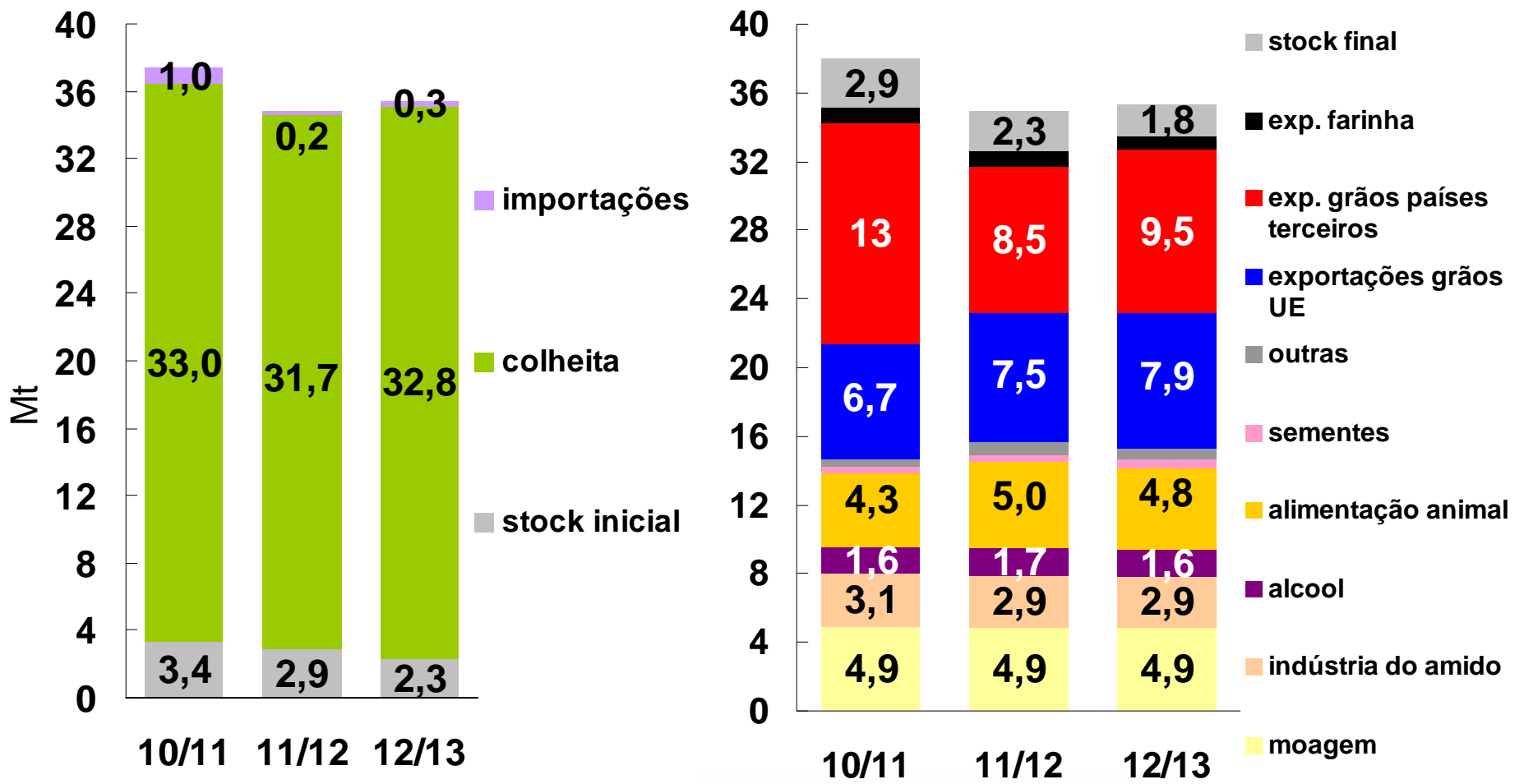
densité de collecte de blé tendre d'après les états 1 FranceAgriMer



Cereais franceses : cotações exportação

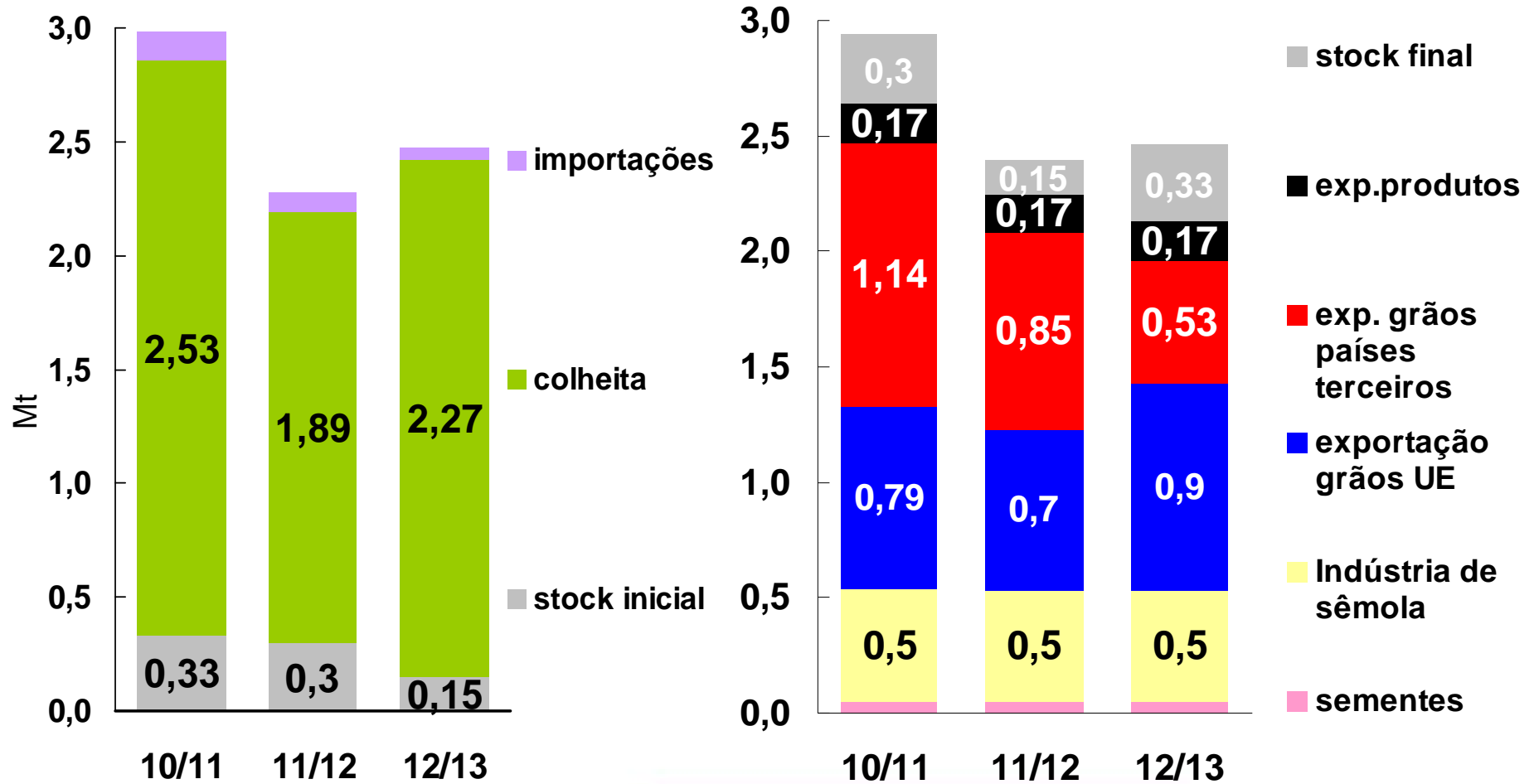


França – balanço TRIGO MOLE *prod. 12/13 : 36 Mt*



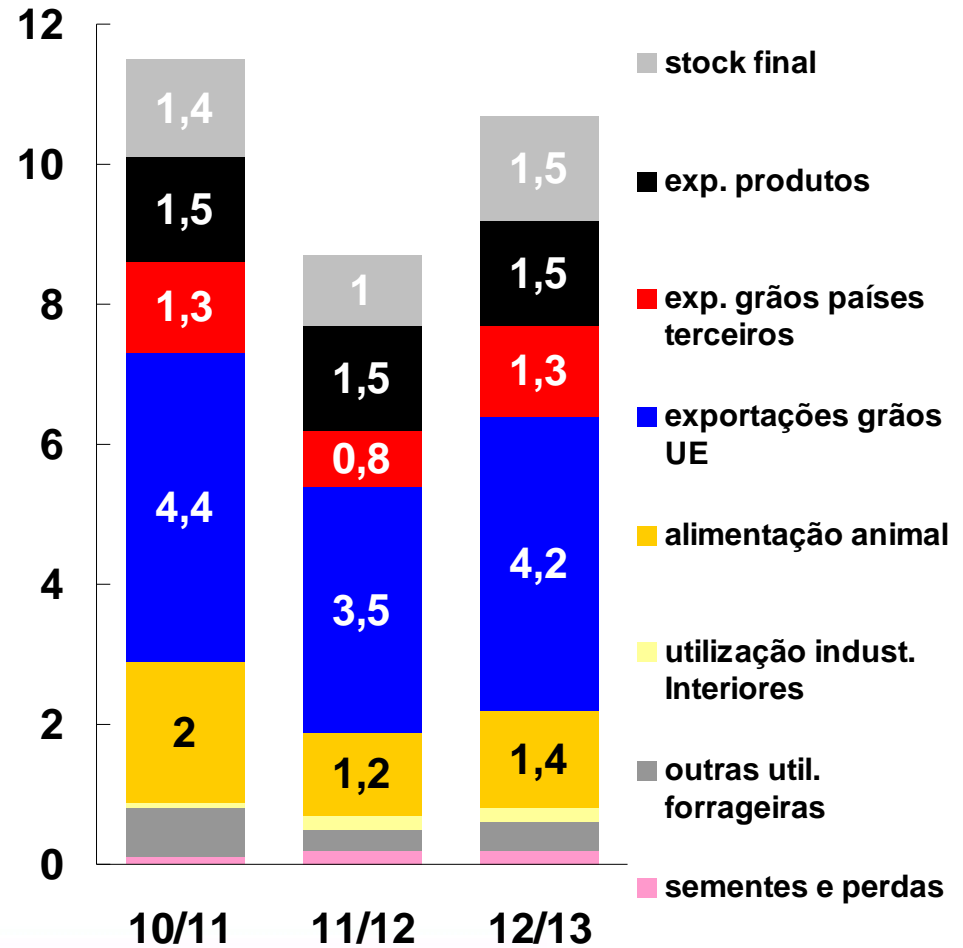
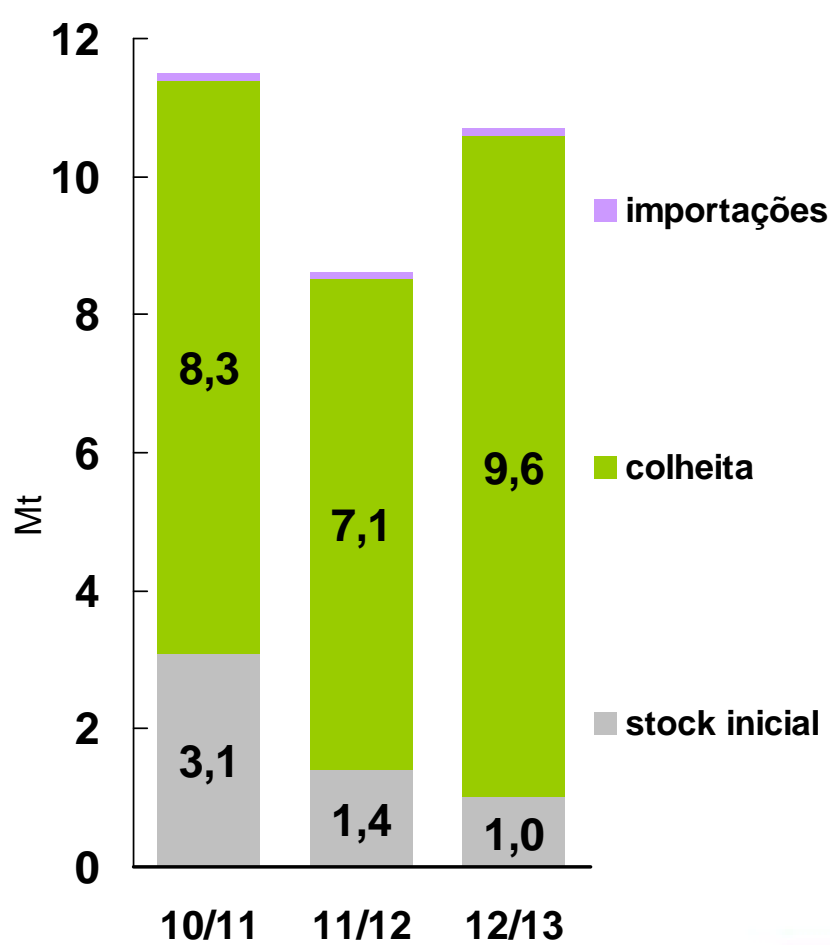
França – balanço TRIGO DURO

prod. 12/13 : 2,4 Mt



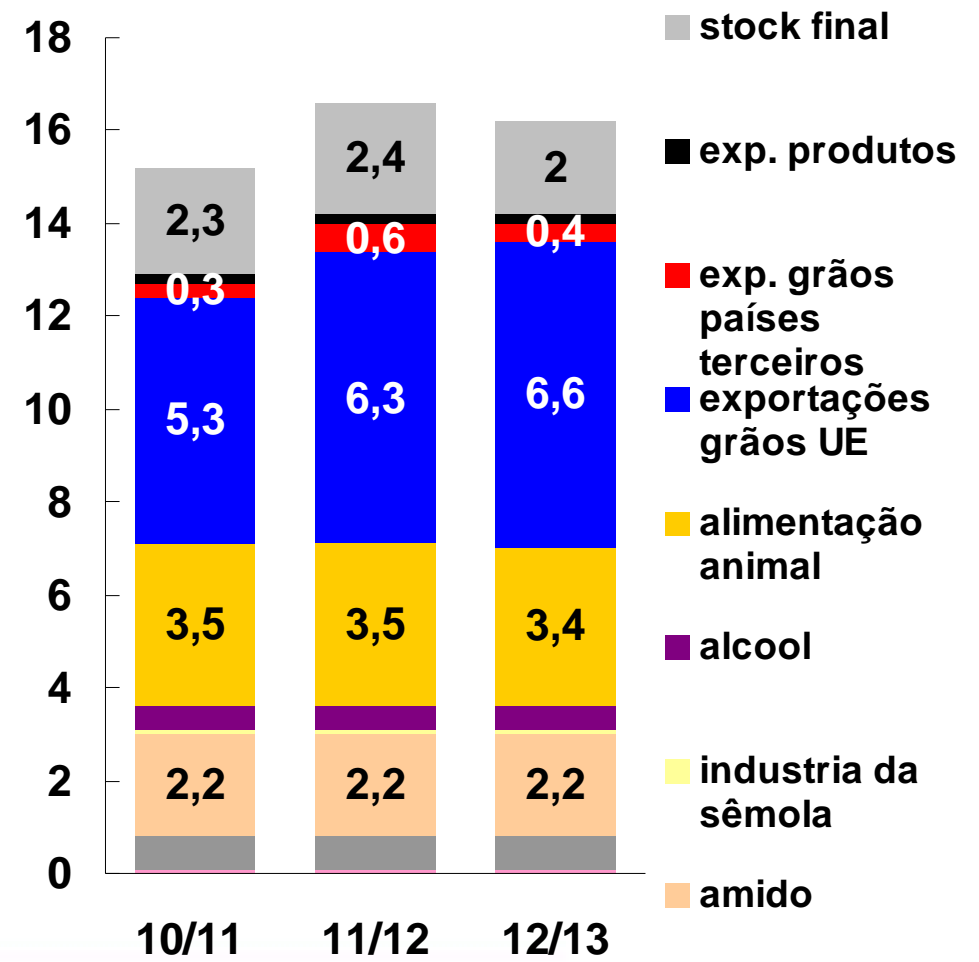
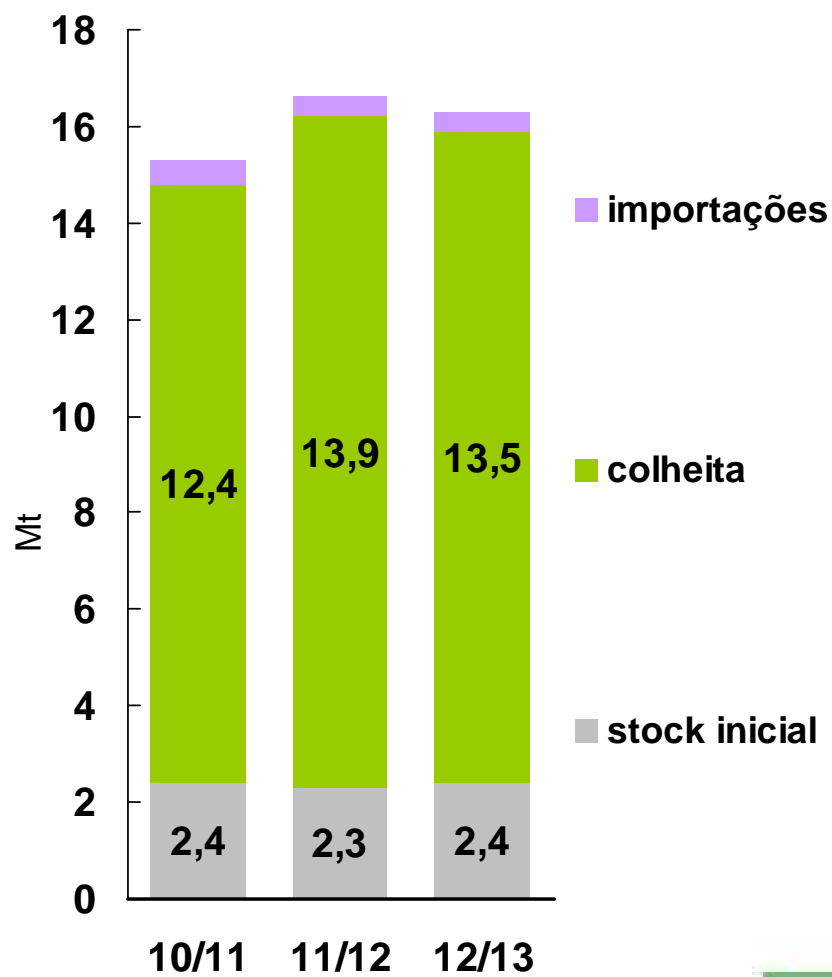
França – balanço CEVADA

prod. 12/13 : 11,5 Mt



França – balanço MILHO

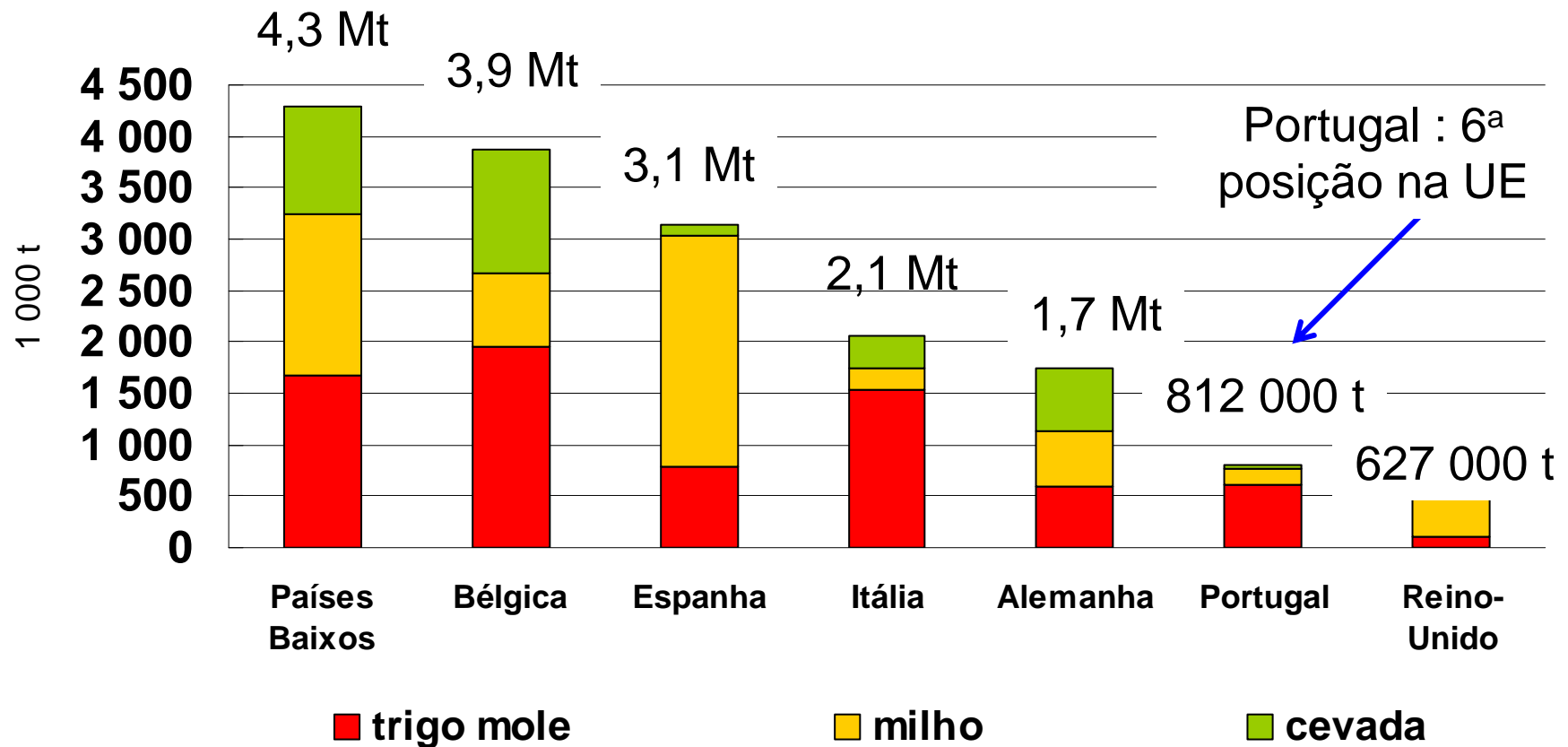
prod. 12/13 : 15 Mt



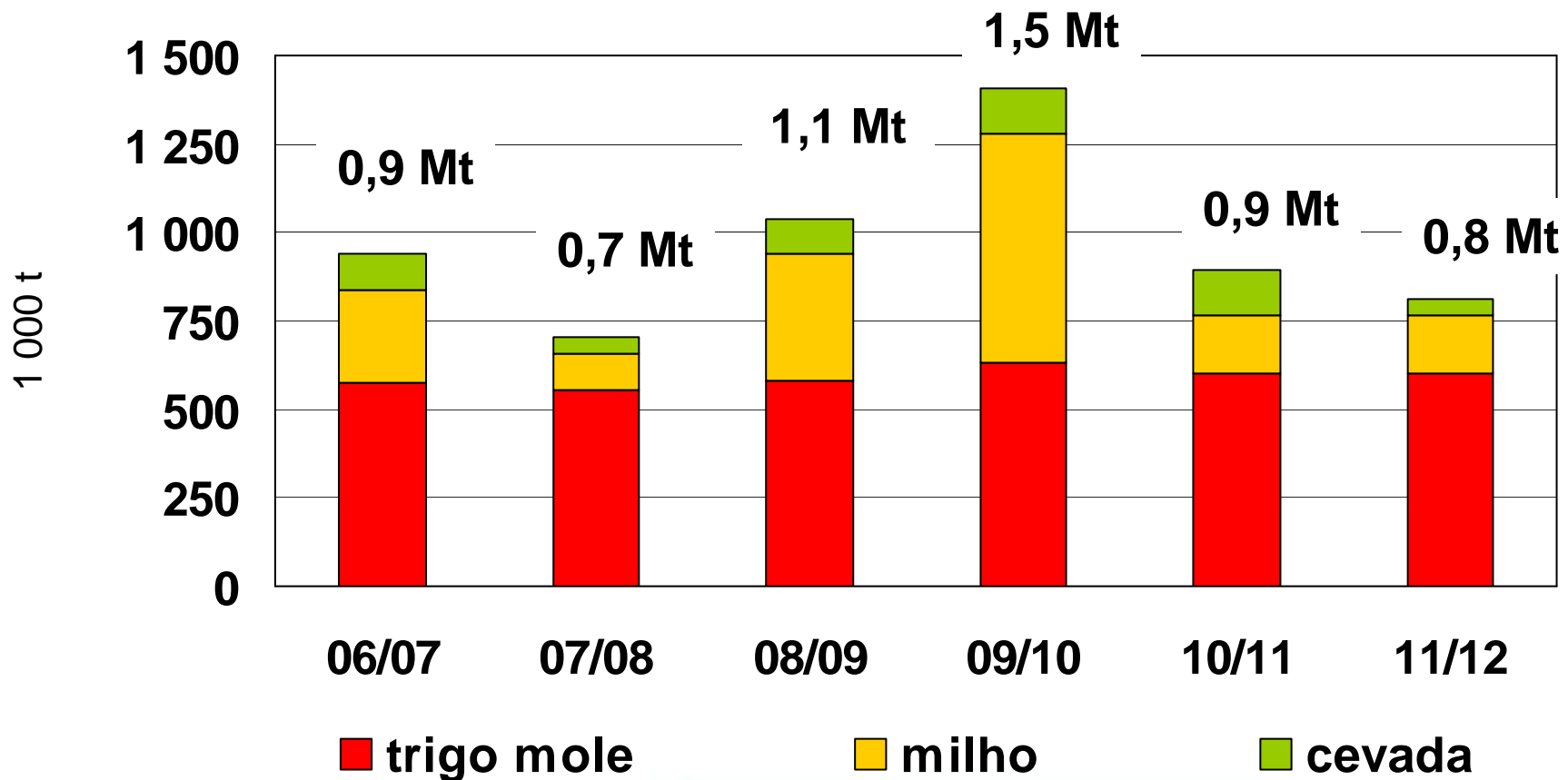


Mercado português

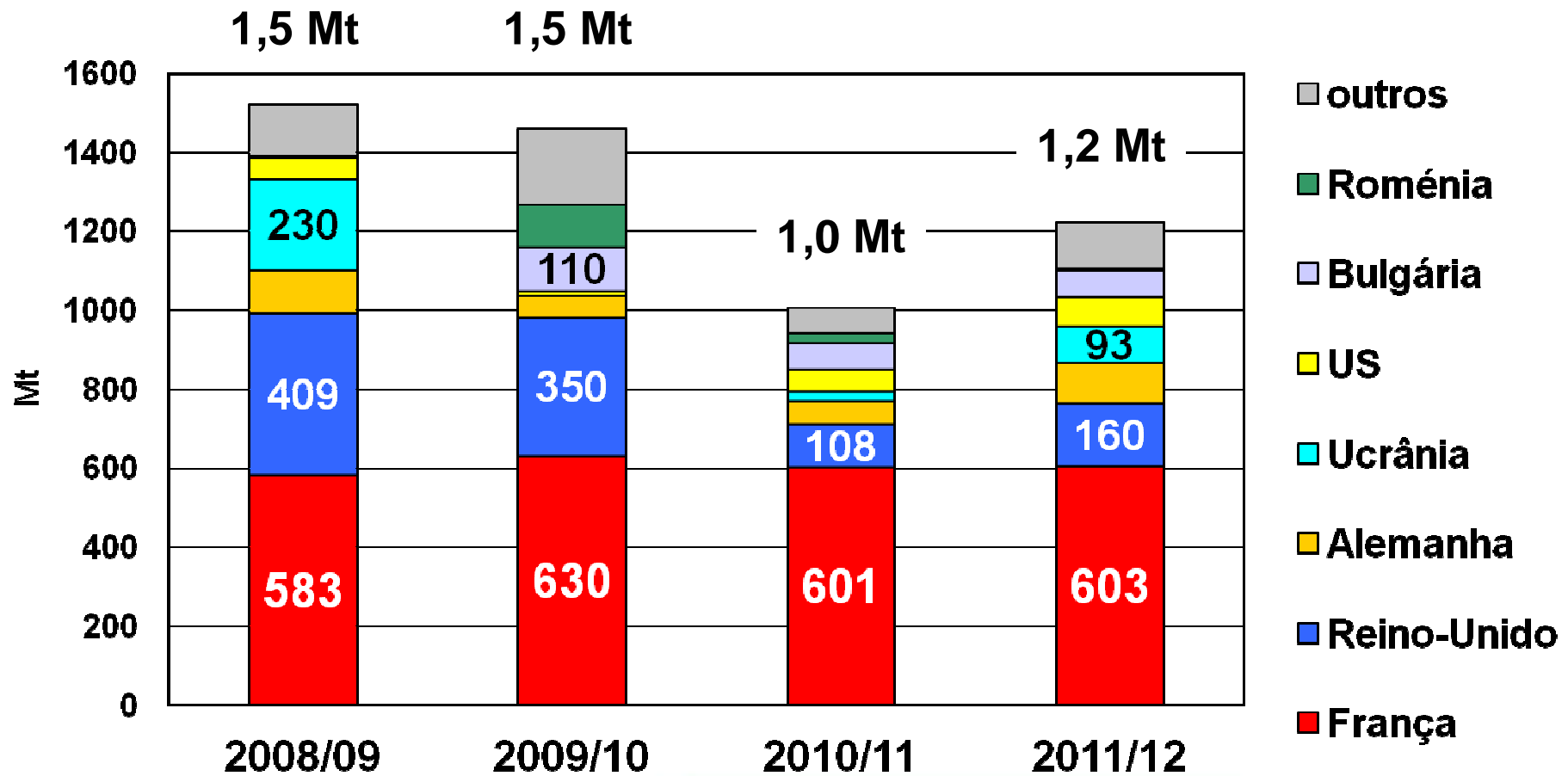
Principais países destinatários dos cereais franceses na União europeia em 2012/13



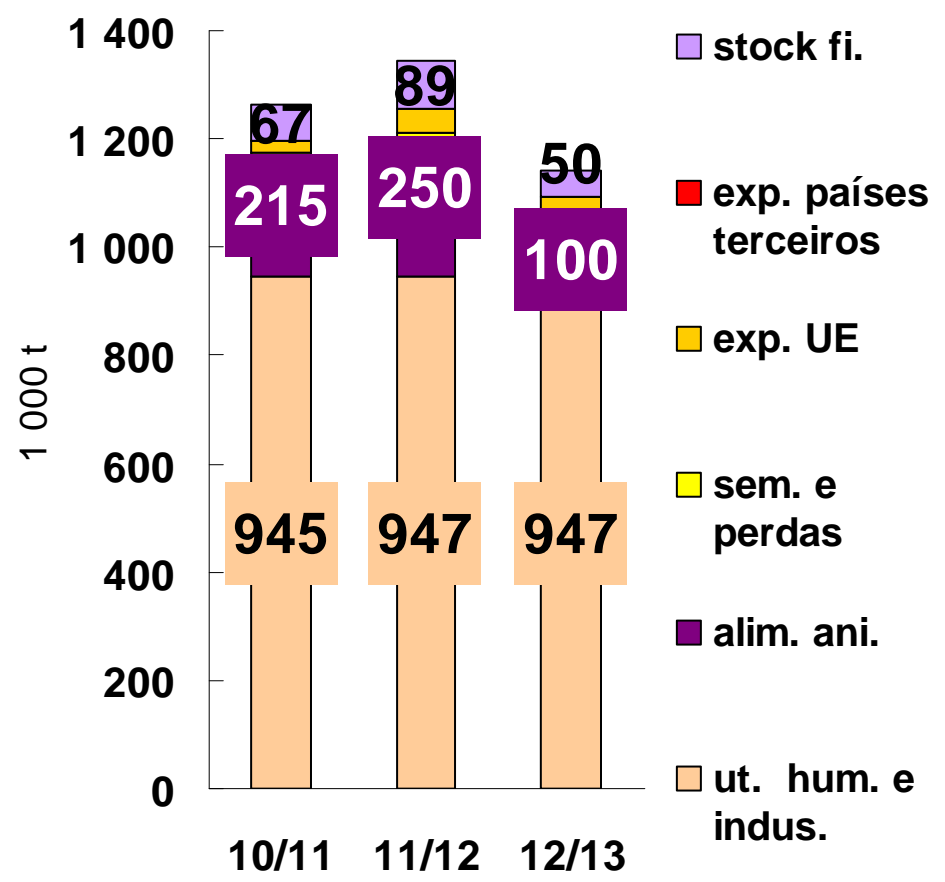
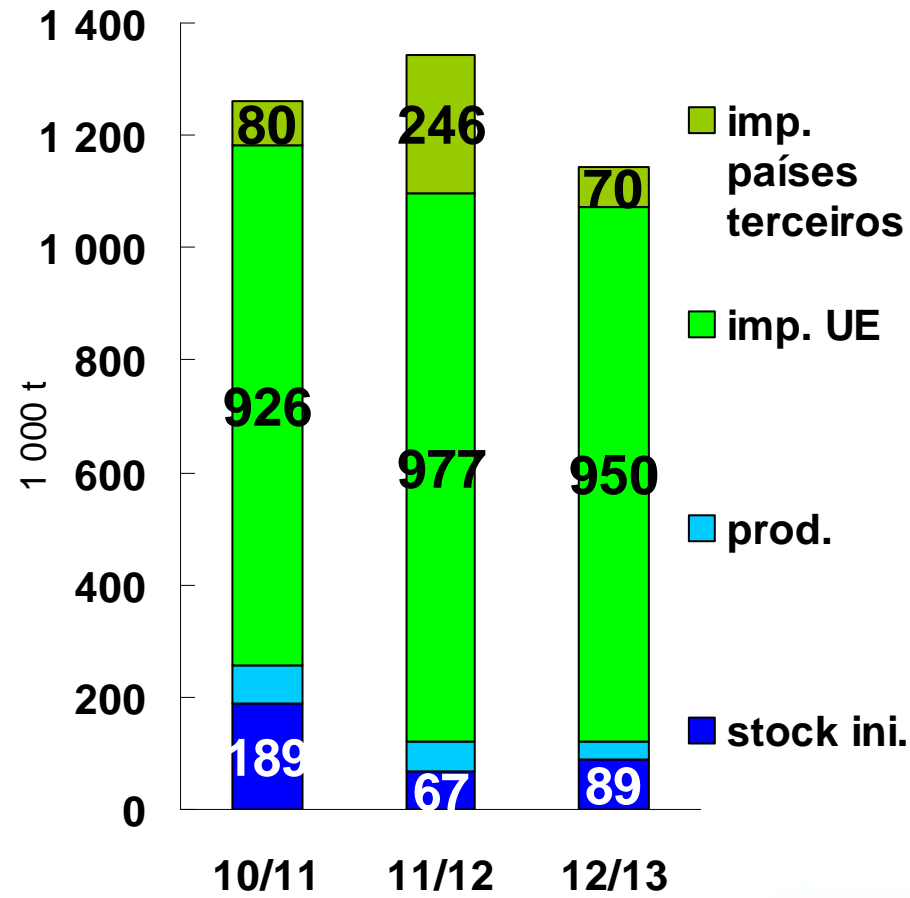
Expedições de cereais franceses para Portugal



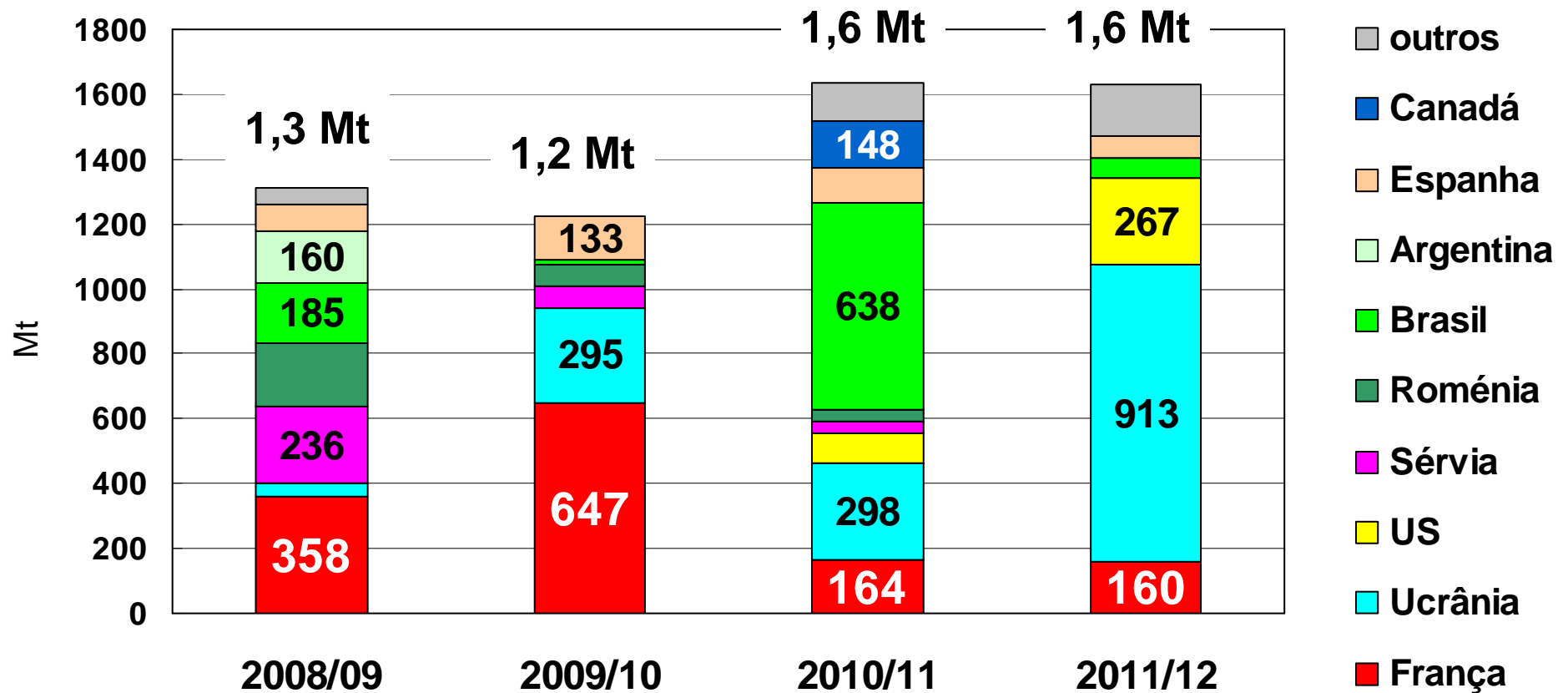
Principais fornecedores de Portugal de TRIGO MOLE



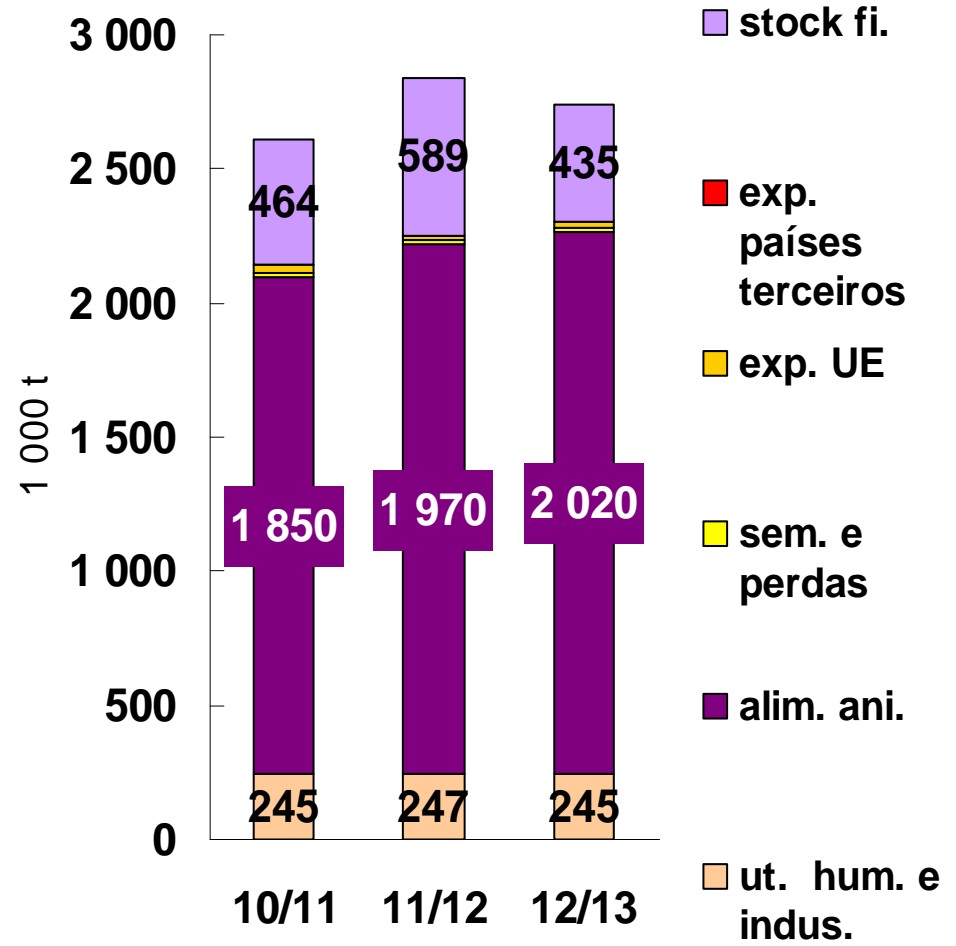
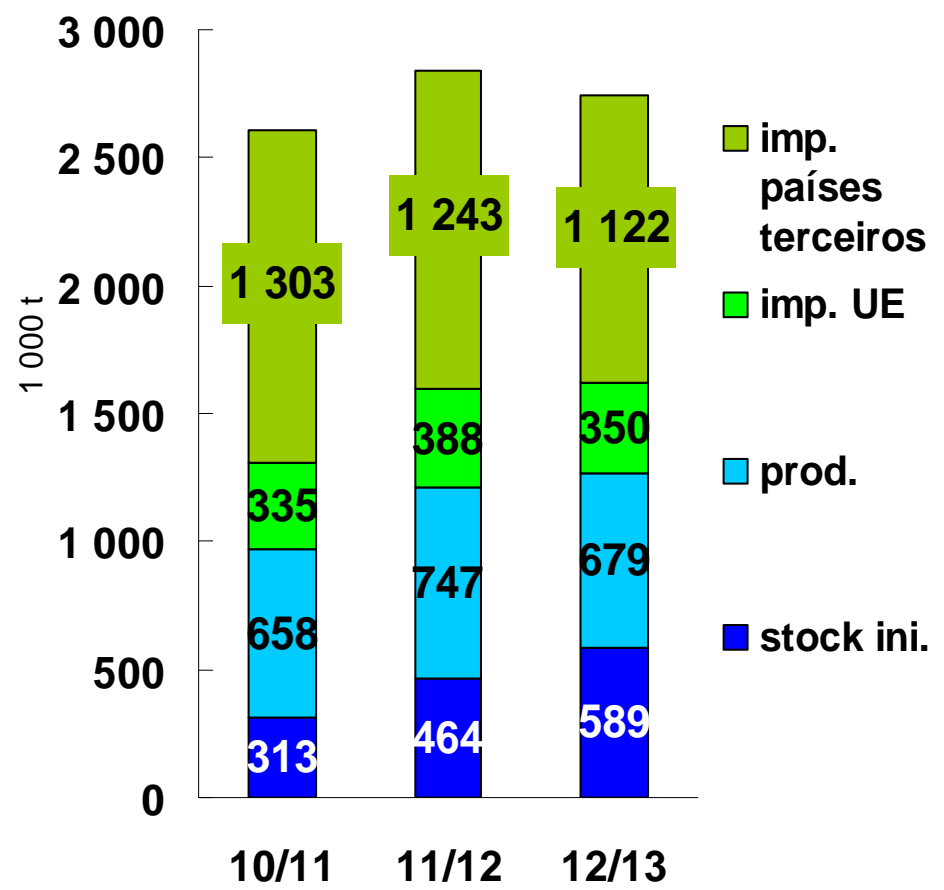
Portugal – balanço TRIGO MOLE



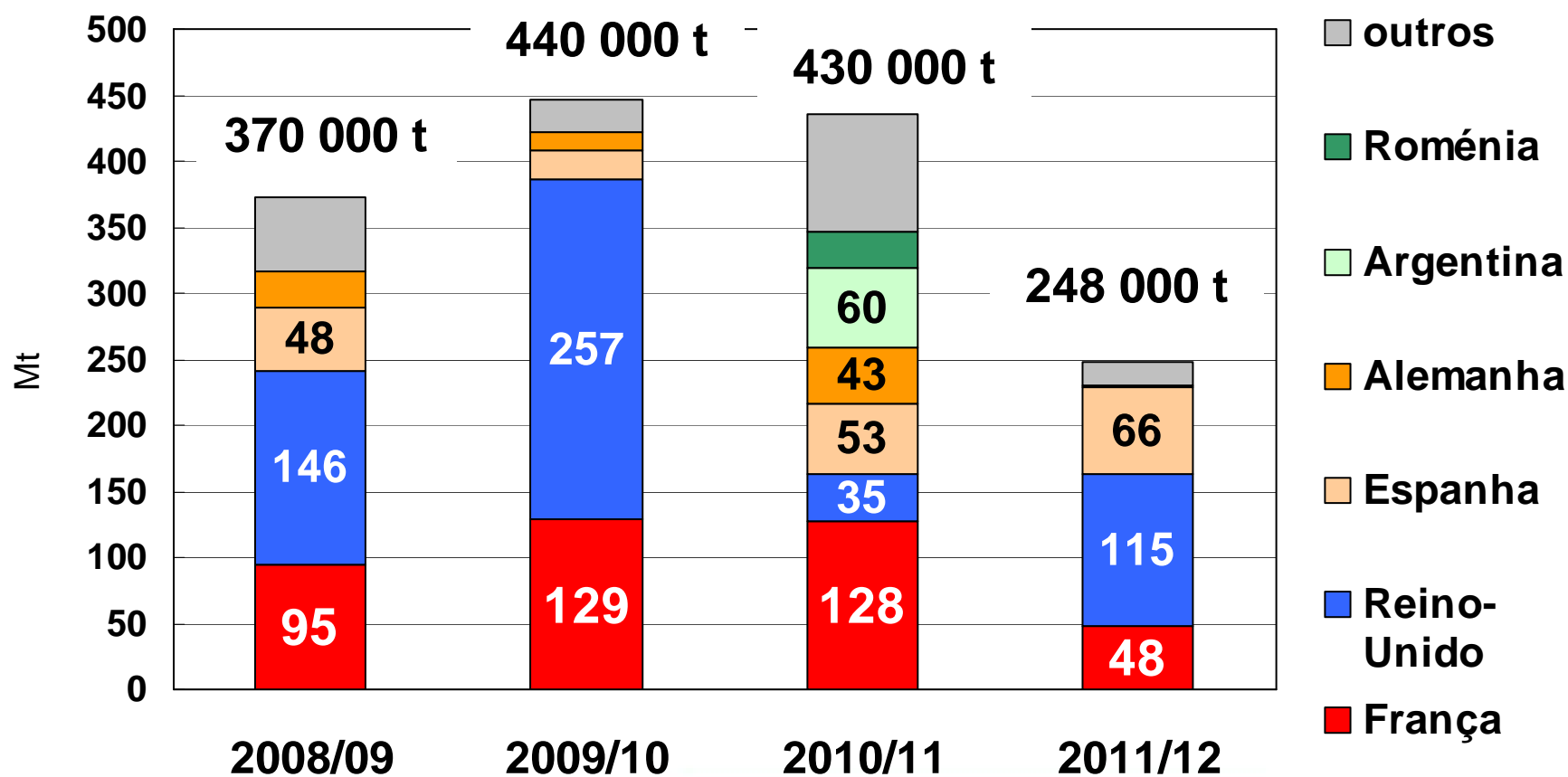
Principais fornecedores de Portugal de MILHO



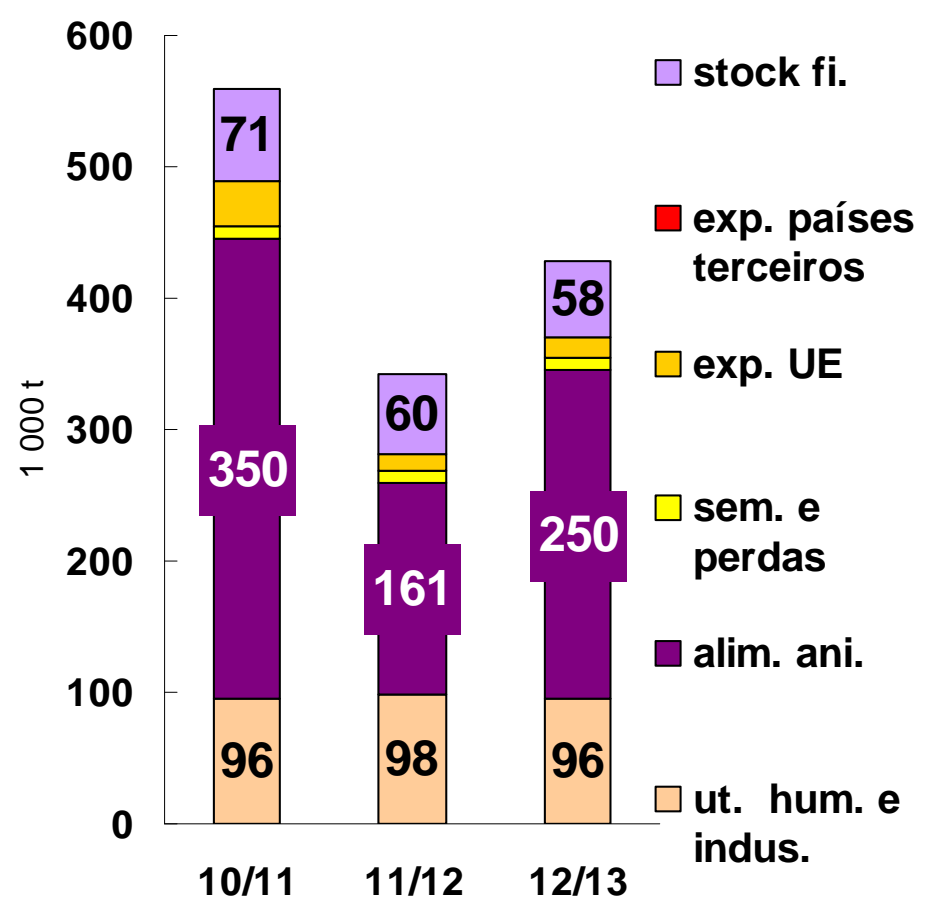
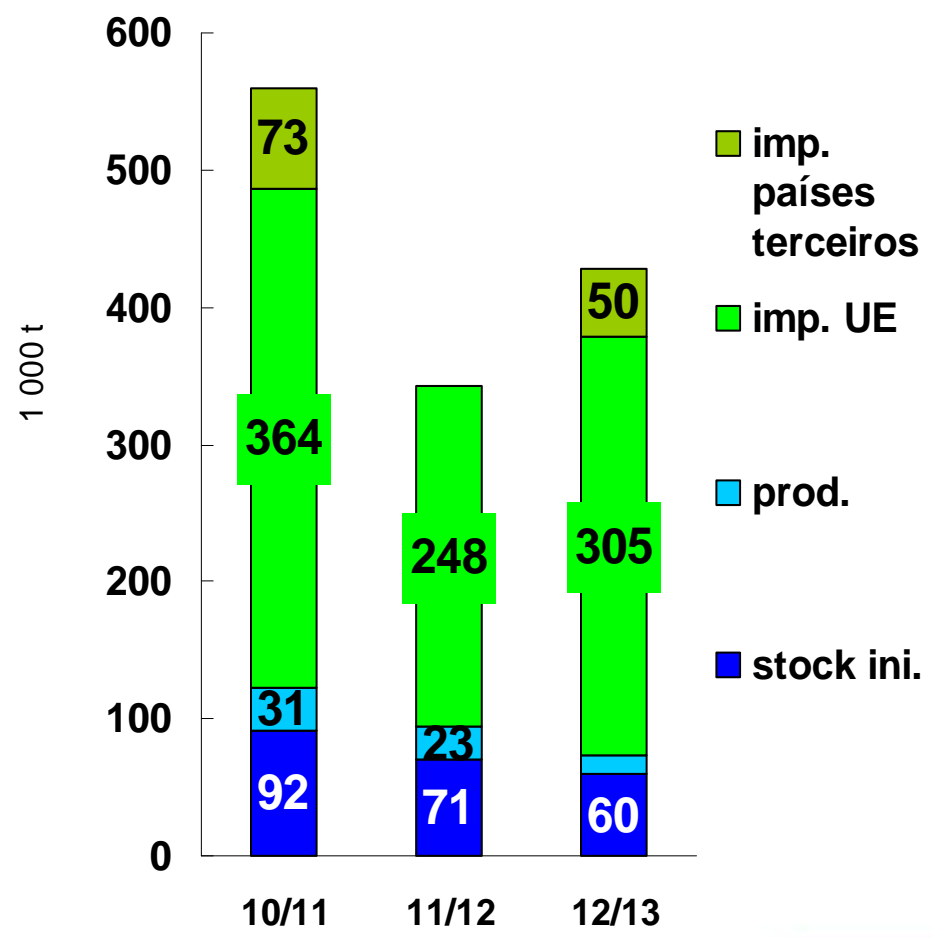
Portugal – balanço MILHO



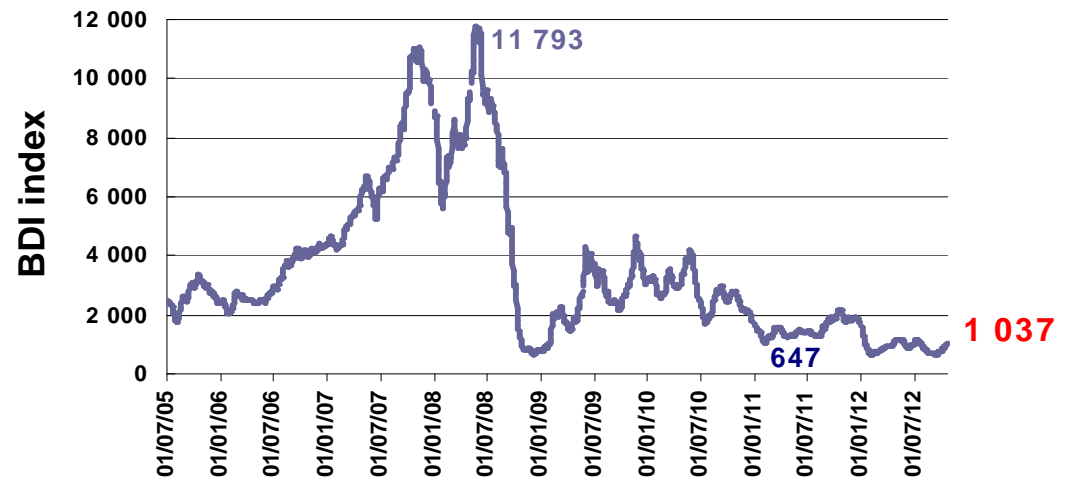
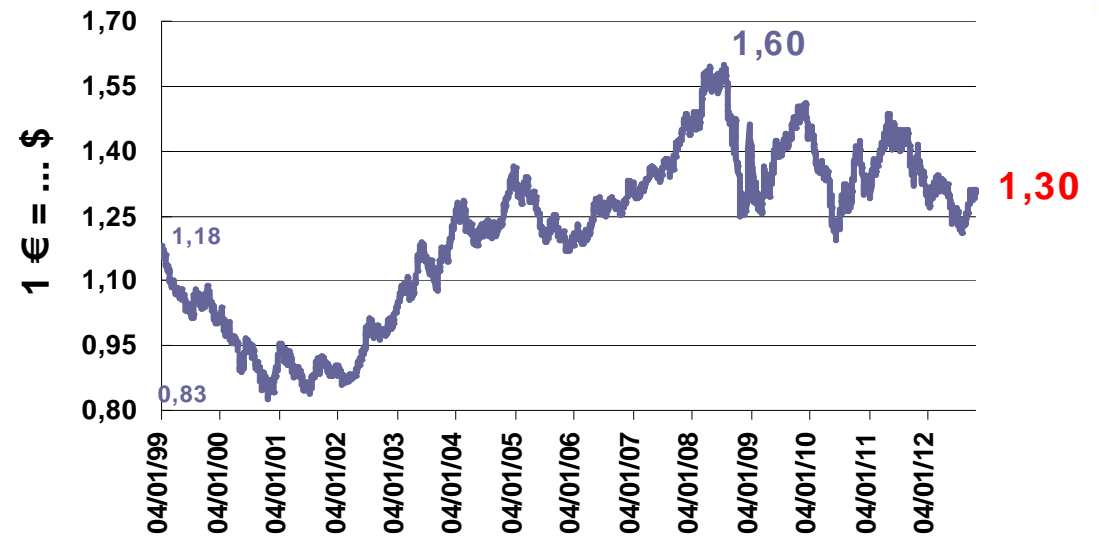
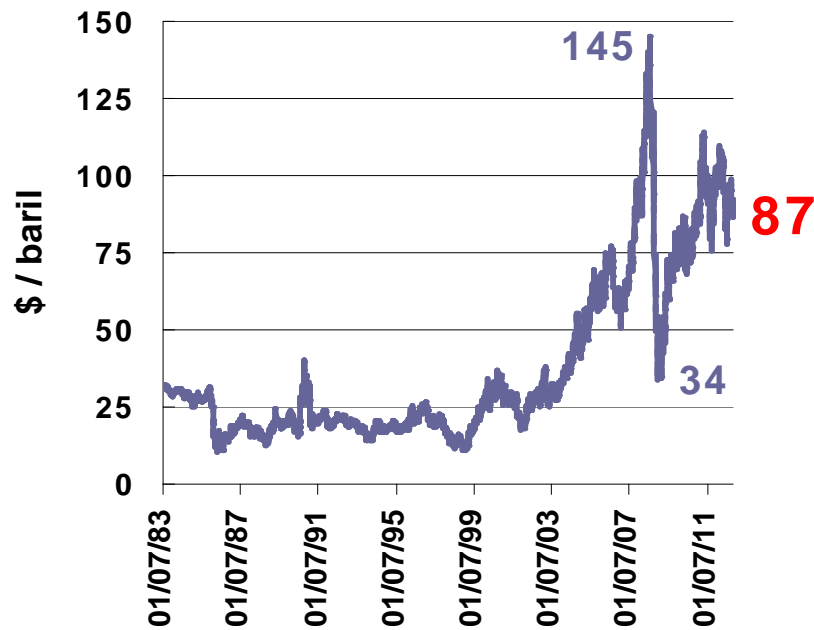
Principais fornecedores de Portugal de CEVADA



Portugal – balanço CEVADA



INDICADORES a acompanhar



A partir de agora...

- No imediato : as sementeiras de inverno no hemisfério norte
- Até finais de 2012 : condições meteorológicas para o desenvolvimento do trigo no hemisfério sul (Austrália, Argentina)
- Até à primavera 2013 : condições meteorológicas para o desenvolvimento do milho e da soja na América do Sul – estarão o Brasil e a Argentina à altura ?
- Primavera 2013 : preços relativos milho / soja nos US e concorrência das culturas – segurança ceifa
- Políticas energéticas: biocombustíveis a partir de culturas alimentares na UE, gestão do petróleo de xisto nos EUA...

➤ ...

