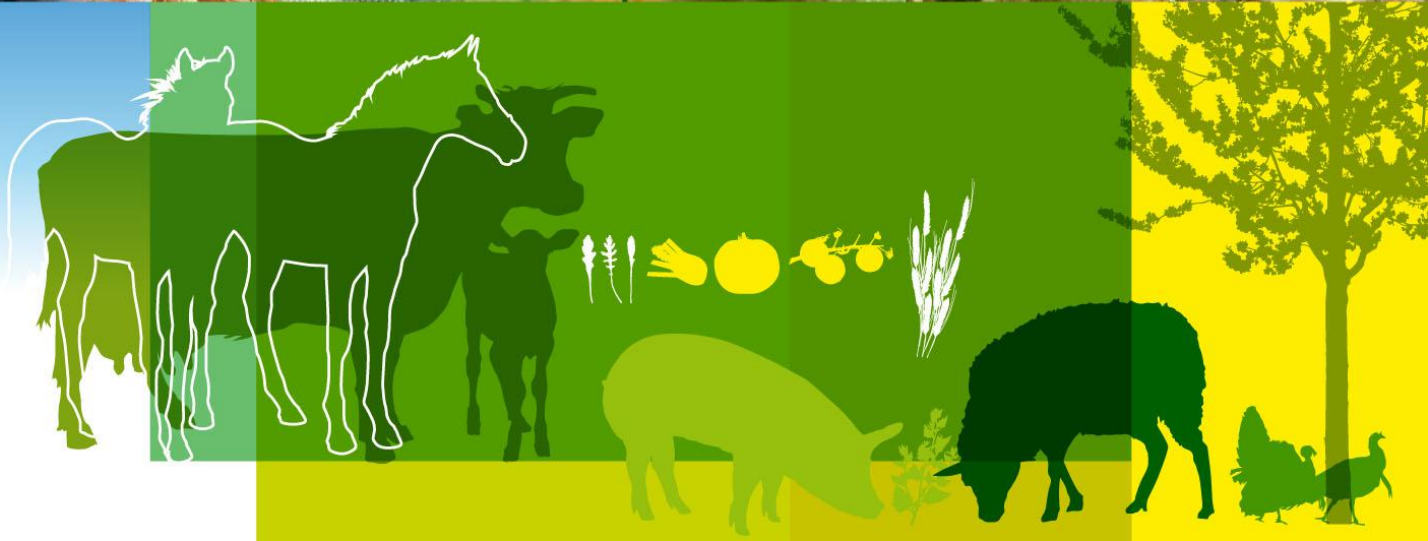


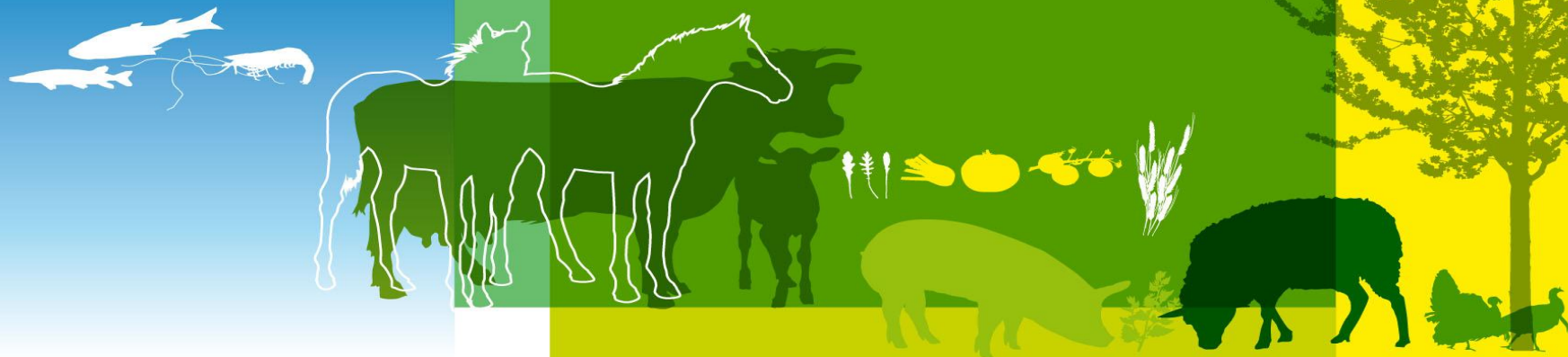
CÉRÉALES /
FRUITS ET LÉGUMES /
HORTICULTURE /
LAIT /
OLÉO-PROTÉAGINEUX /
PÊCHE ET AQUACULTURE /
PLANTES À PARFUM, AROMATIQUES ET MÉDICINALES /
SUCRE /
VIANDES BLANCHES /
VIANDES ROUGES /
VINS /

FranceAgriMer



18 Σεπτεμβρίου 2012

Αθήνα



A faint, light-colored world map is visible in the background of the slide, showing the continents of North America, South America, Europe, Africa, Asia, and Australia.

Παγκόσμια αγορά

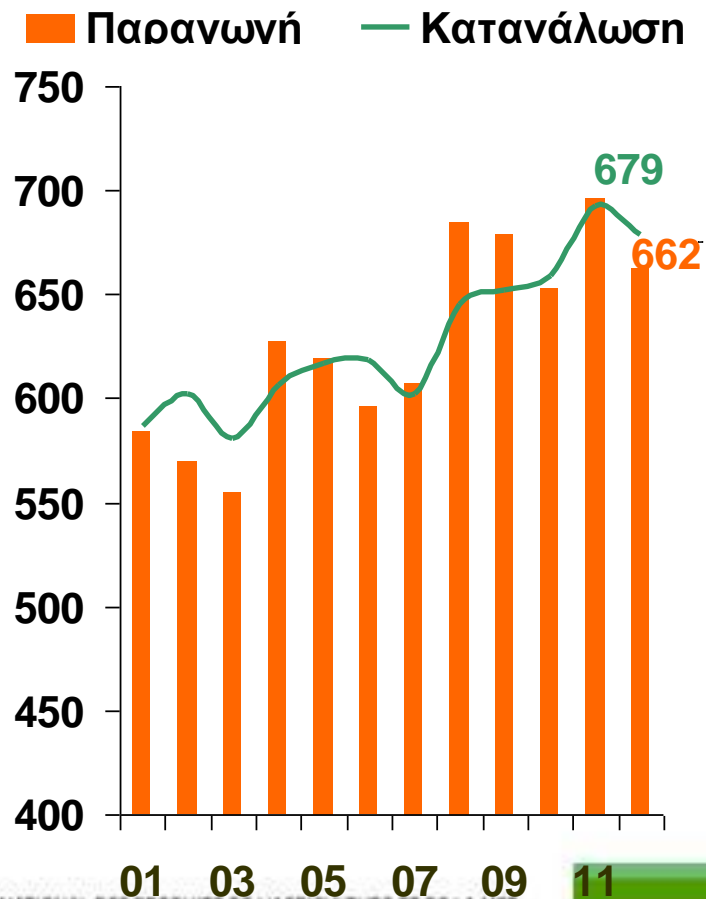
I-Ορισμένα αξιοσημείωτα γεγονότα της σεζόν 2011/12

- Αντιθετικά παγκόσμια αποτελέσματα σίτου και αραβοσίτου
- Αντιστροφή των αναλογιών τιμής SRW / YC στο Σικάγο
- Η Ασία « στρέφει » (μερικώς) τις εισαγωγές της σε αραβόσιτο από τις Η.Π.Α προς κτηνοτροφικό σιτάρι από την Ουκρανία και την Αυστραλία
 - Πωλήσεις κτηνοτροφικού σίτου από το Ηνωμένο Βασίλειο στις Η.Π.Α ! (0,2 Mt)
- « Έκρηξη » του παγκόσμιου εμπορίου σίτου: 146 Mt (+ 21 Mt >ρεκόρ του 2008/09)
- Η Ουκρανία επιβραδύνει τις εξαγωγές της σε σίτο
- Η Ουκρανία έγινε η 1^η ευρωπαϊκή χώρα παραγωγός (εξαγωγέας) αραβοσίτου
 - Χαμηλότερες τιμές εξαγωγών σε σχέση με τον αραβόσιτο από τις Η.Π.Α
- Τα ιστορικά χαμηλά ναύλα επιτρέπουν ανταγωνιστικές τιμές στις εξαγωγές
 - Σίτος και αραβόσιτος της περιοχής της Μαύρης Θάλασσας >> Ασία
 - Σιτηρά SRW στην Αίγυπτο

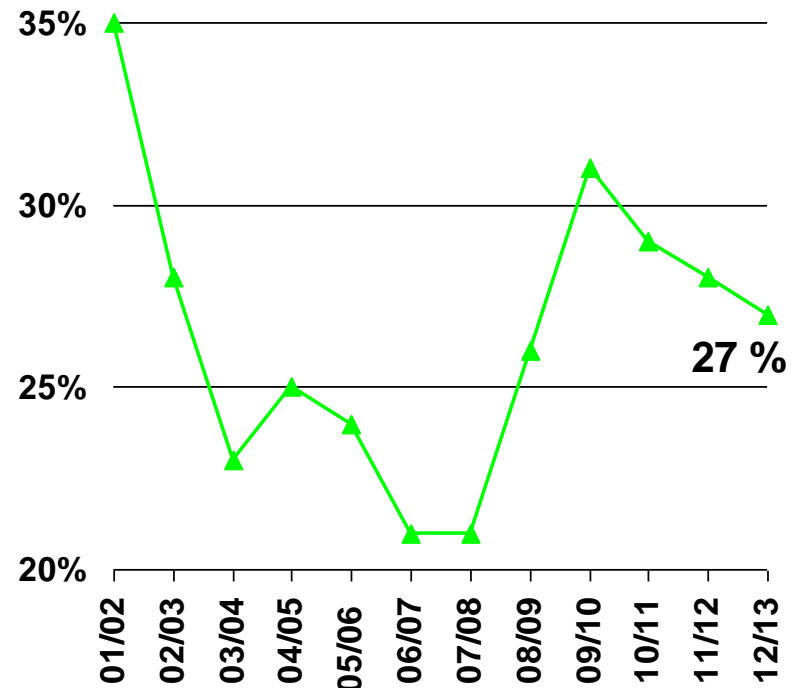
II-Σημεία-κλειδιά 2012/13

- Οι τιμές του αραβόσιτου και της σόγιας ξεπερνούν ακόμα και τα υψηλά επίπεδα-ρεκόρ του 2008
- Η τιμή του ρυζιού παραμένει σταθερή
- 2 πόλοι αστάθειας : η περιοχή της Μαύρης Θάλασσας και οι Η.Π.Α
- Δυναμικό ξεκίνημα των ρώσικων εξαγωγών
- Ουκρανία : περιορισμός των εξαγωγών με τη σύμφωνη γνώμη των επαγγελματιών (20Mt)
- Οι μεγάλοι εισαγωγείς αγοράζουν μαζικά
- Αργεντινή : Συνέχεια της μείωσης των εκτάσεων σιταριού προς όφελος του κριθαριού και της σόγιας

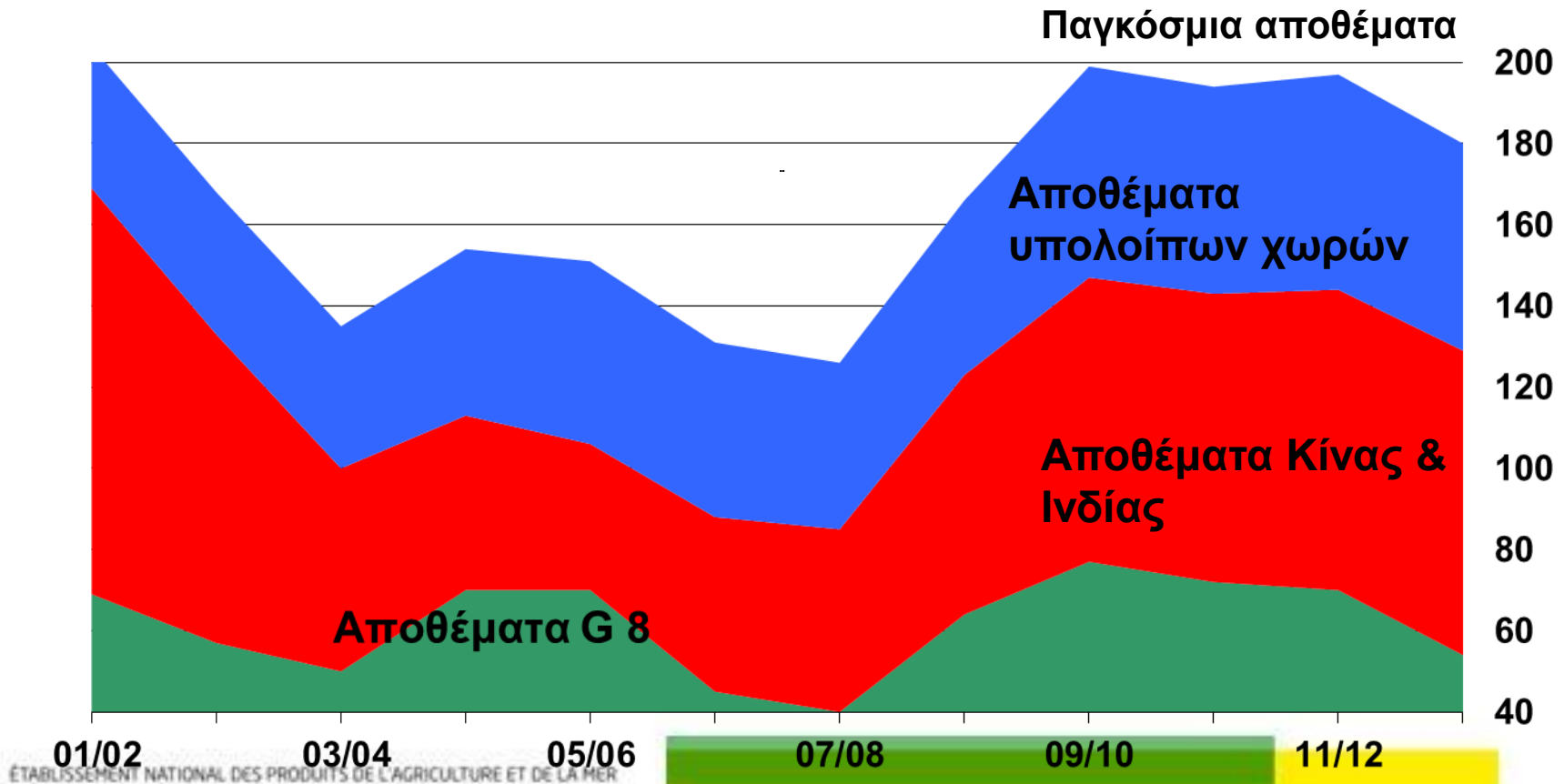
Παγκόσμια αποτελέσματα σίτου 2012/13 : παραγωγή, κατανάλωση και αποθέματα



Παγκόσμια αποθέματα



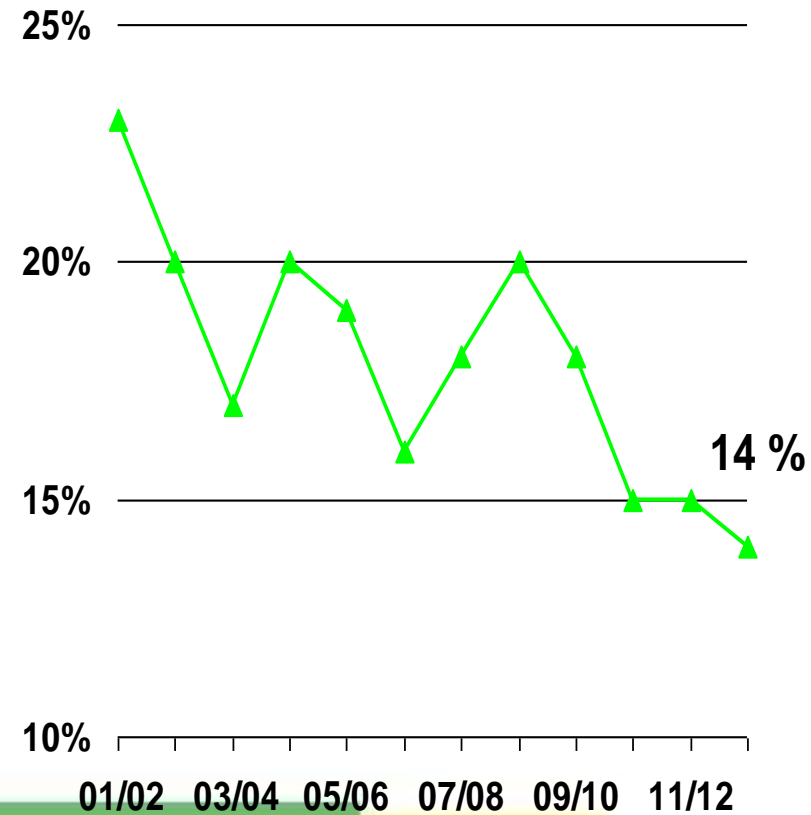
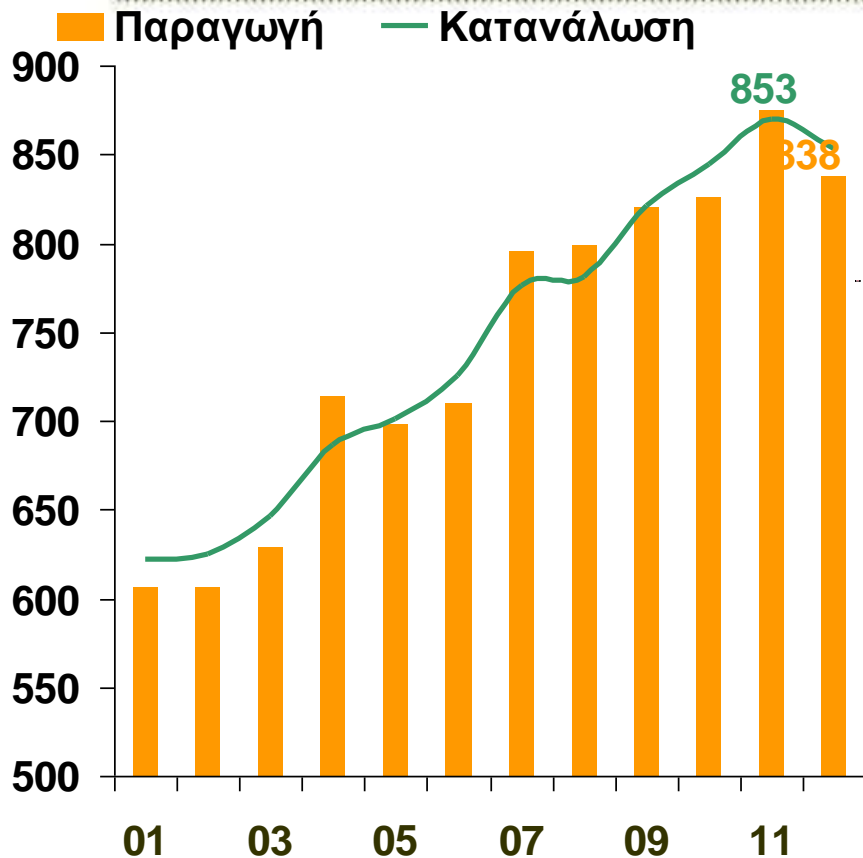
Κατανομή των παγκόσμιων αποθεμάτων σίτου το 2012/13



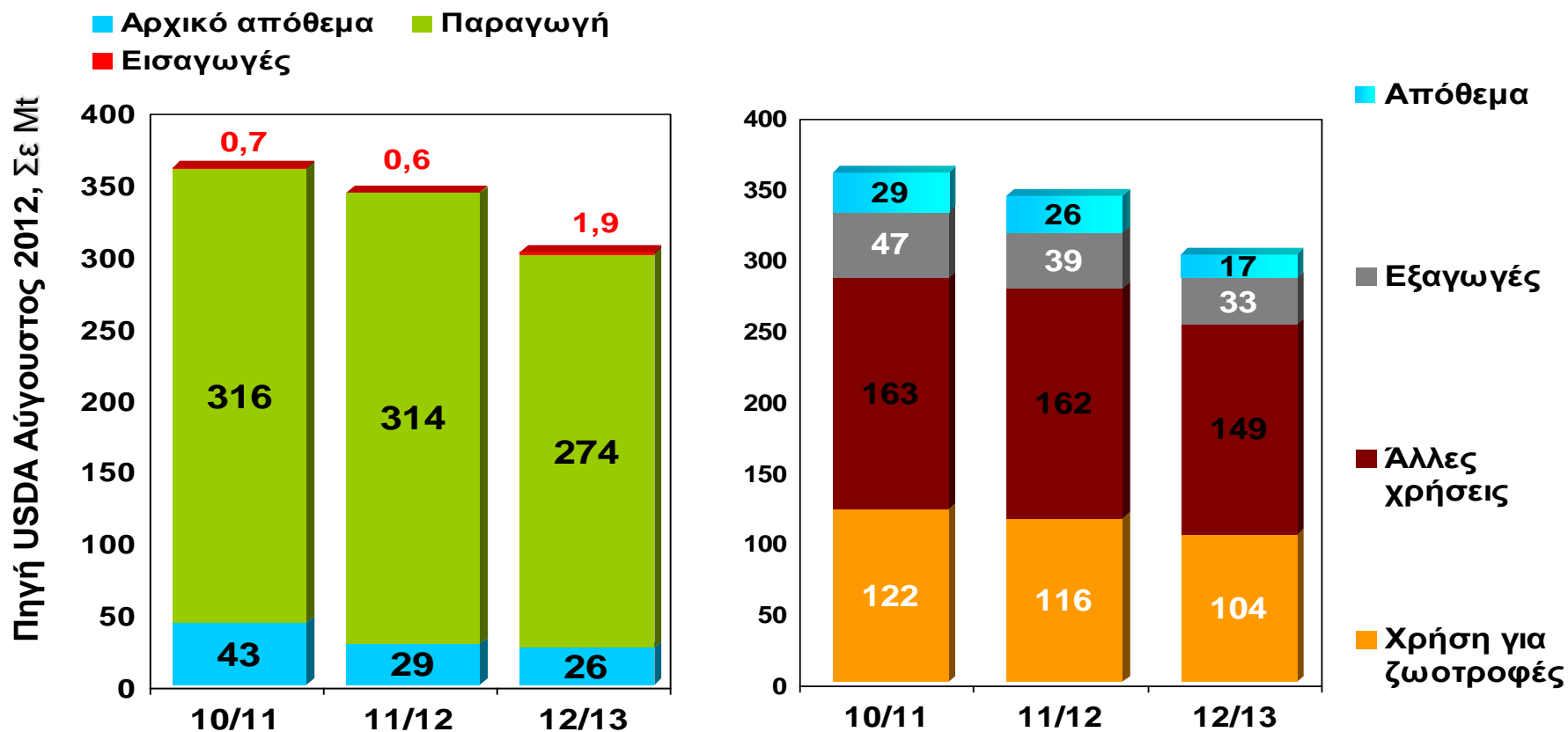
Εξέλιξη της παραγωγής : όλα τα σιτηρά

Σε εκατ. τόνους	2011/12		2012/13		Εξέλιξη
	ΠΑΡΑΓΩΓΗ	ΕΞΑΓΩΓΕΣ	ΠΑΡΑΓΩΓΗ	ΕΞΑΓΩΓΕΣ	ΕΞΑΓΩΓΕΣ
ΠΑΓΚΟΣΜΙΑ	696	146	662	133	-13
Ρωσία	56	22	41	9	-13
Ουκρανία	22	5	13	4	-1
Καζακστάν	23	11	11	7	-4
Υποσύνολο περιοχών Μαύρης Θάλασσας	101	38	65	20	-18
Καναδάς	25	18	27	19	1
Αυστραλία	30	23	23	22	-1
Ευρωπαϊκή Ένωση	137	16	138	18	2
Αργεντινή	15	12	12	7	-5
Η.Π.Α	54	28	62	33	5

Παγκόσμια αποτελέσματα αραβοσίτου 2012/13



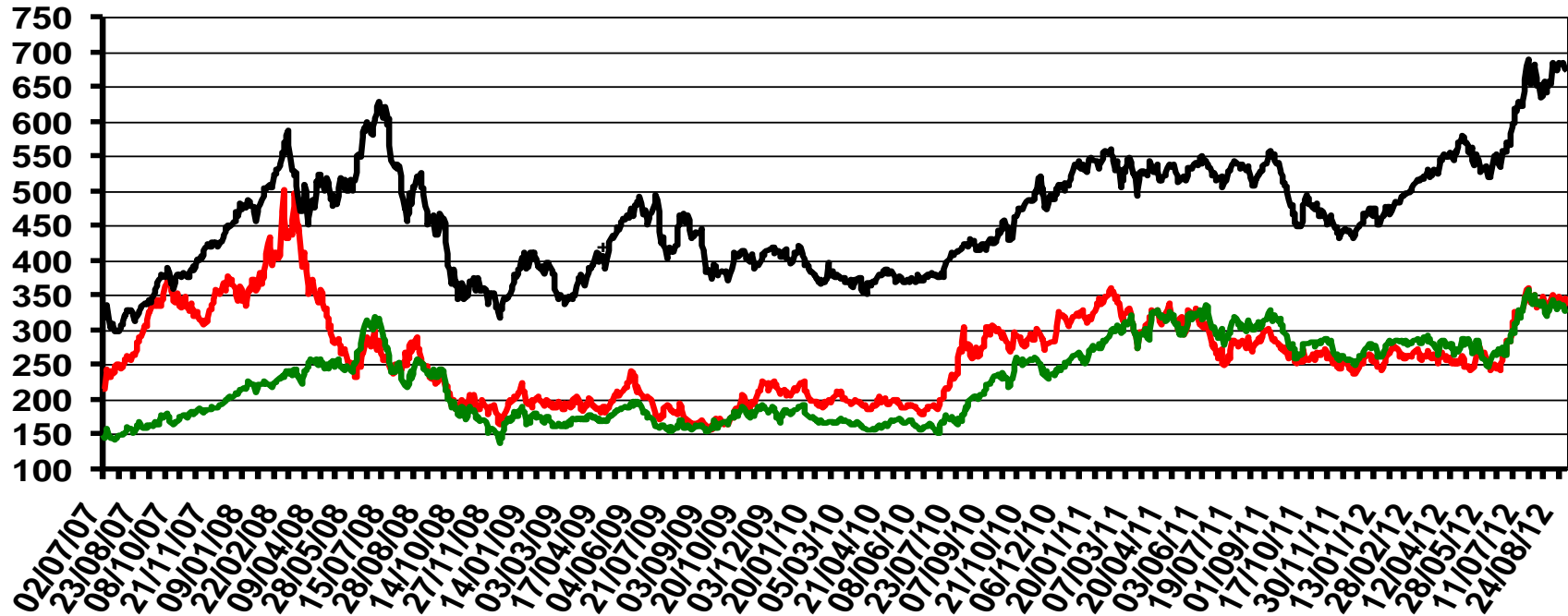
Η.Π.Α: αποτελέσματα αραβοσίτου 2012/13



Τιμή SRW, αραβοσίτου και σόγιας (τιμή Fob)

— SRW fob — YC 3 fob — Σόγια fob

ΣΕ \$/t

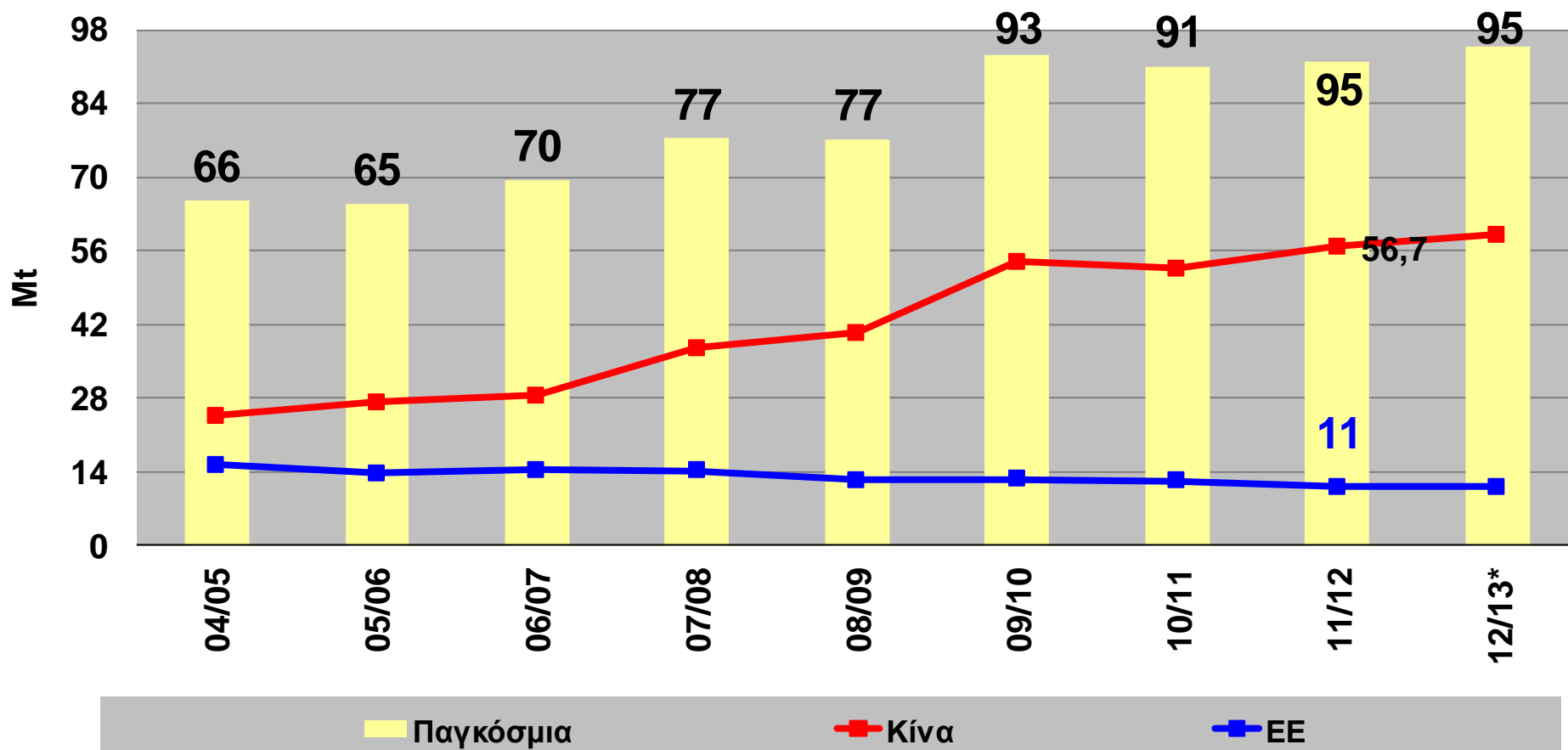


671

349

329

Παγκόσμιες εισαγωγές σπόρου σόγιας : μία σαθρή αγορά

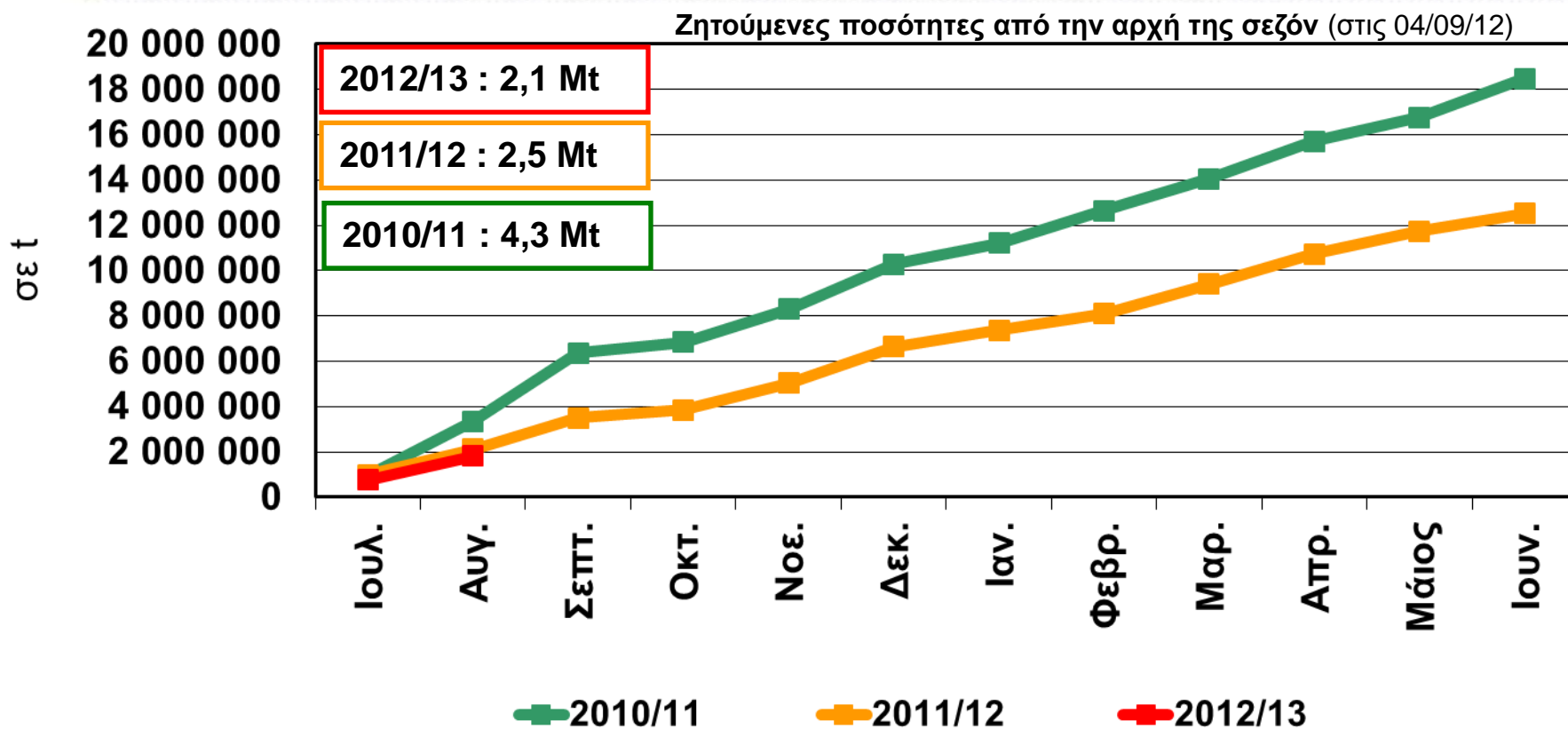




Ευρωπαϊκή αγορά

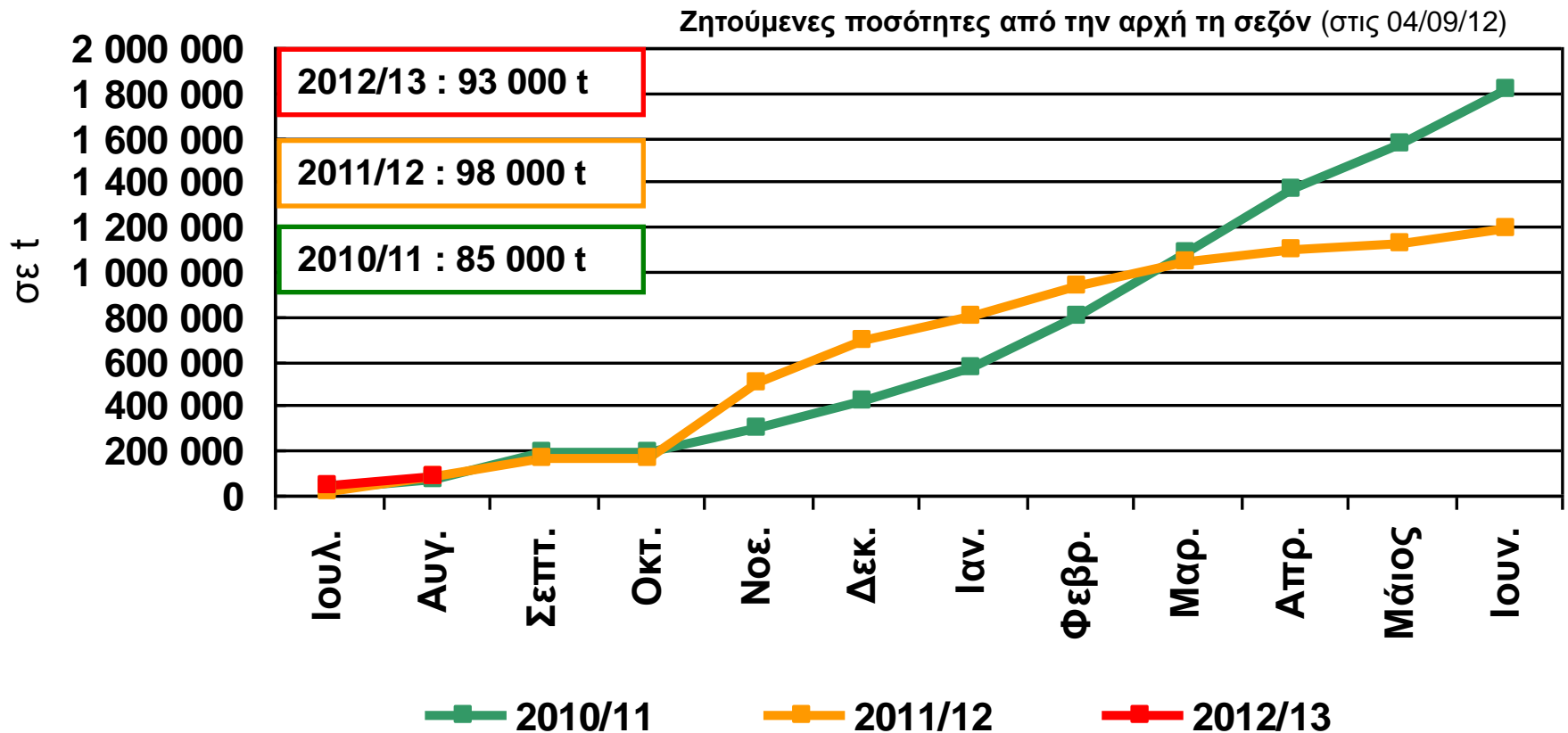


Μαλακός σίτος : εκδιδόμενα πιστοποιητικά εξαγωγών στην ΕΕ



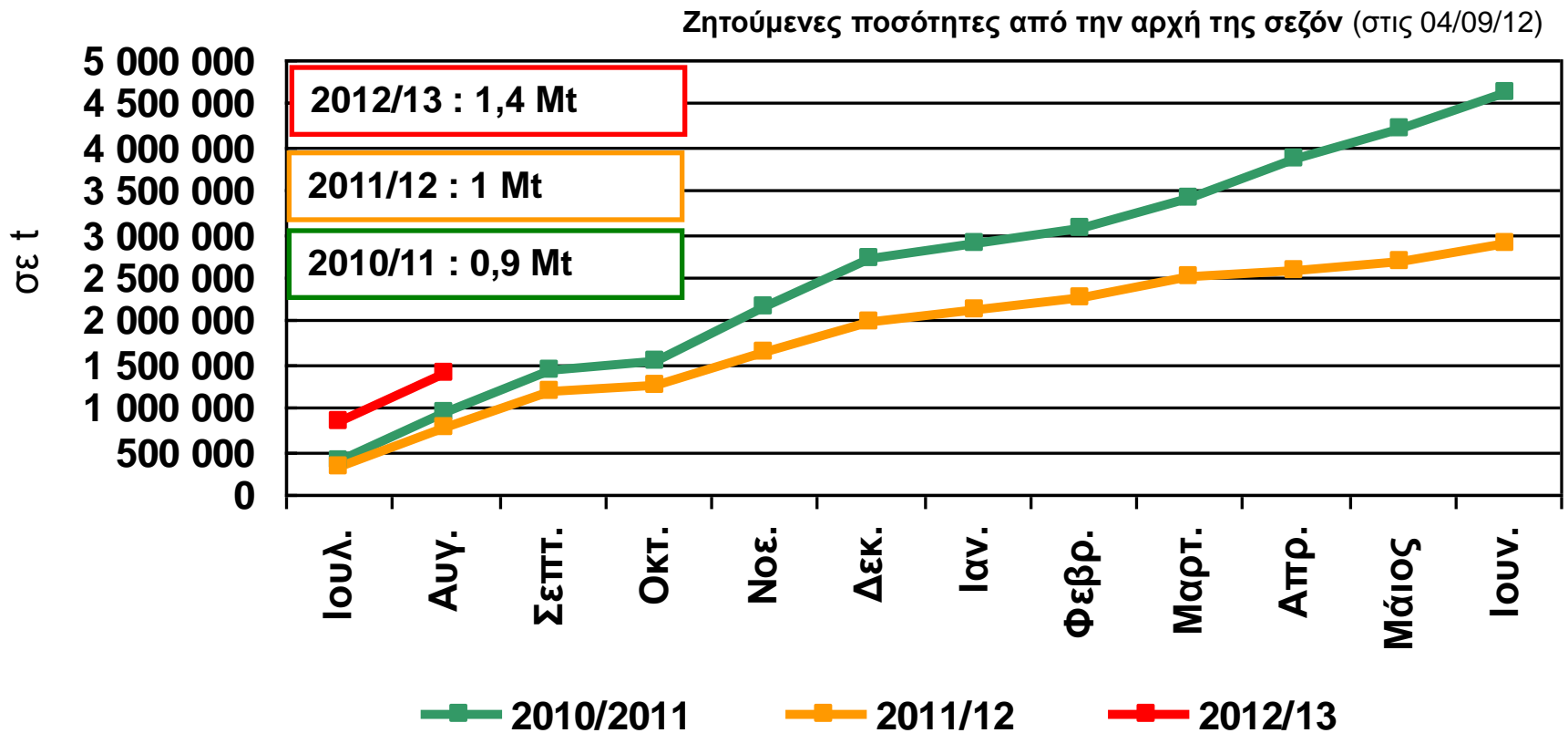
Πηγή : Commission européenne

Σκληρός σίτος : εκδιδόμενα πιστοποιητικά εξαγωγών στην ΕΕ



Πηγή : Commission européenne

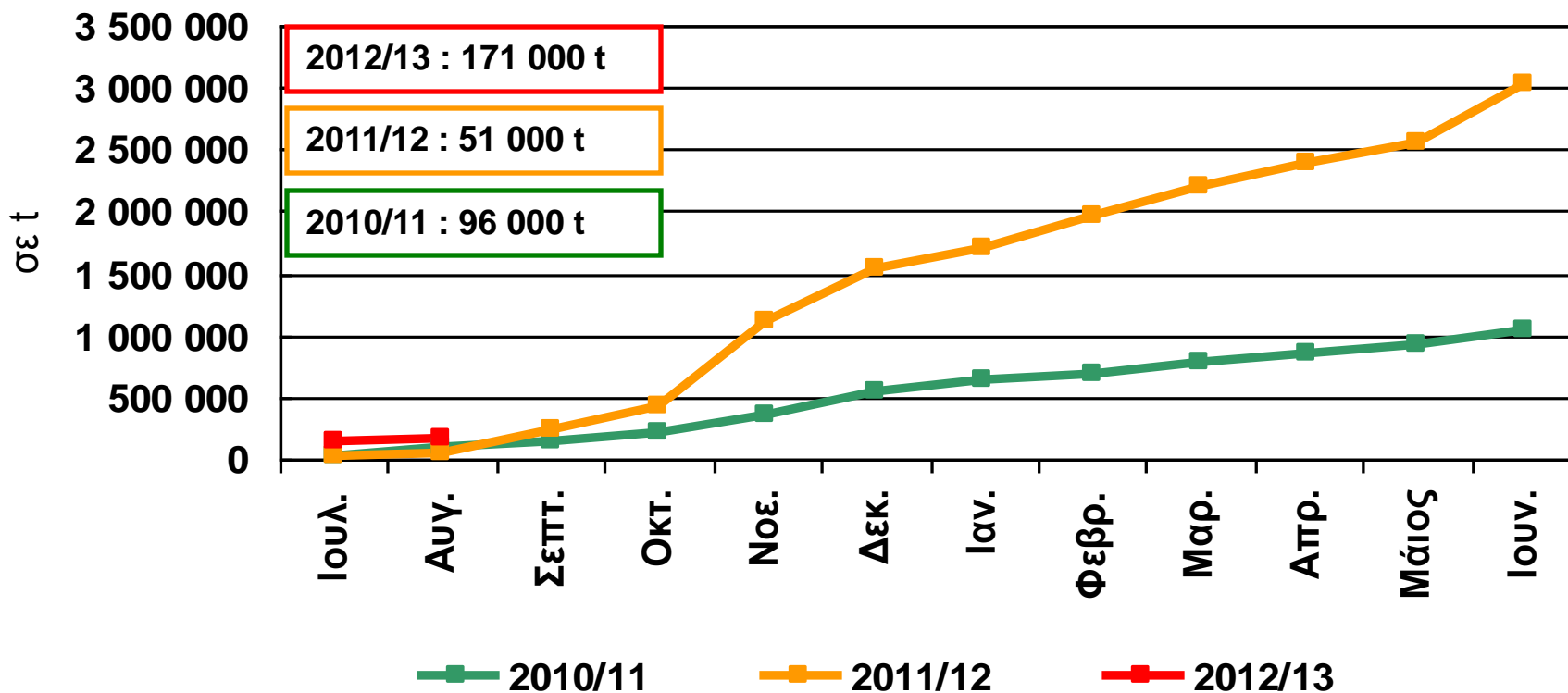
Κριθάρι : εκδιδόμενα πιστοποιητικά εξαγωγών στην ΕΕ



Πηγή : Commission européenne

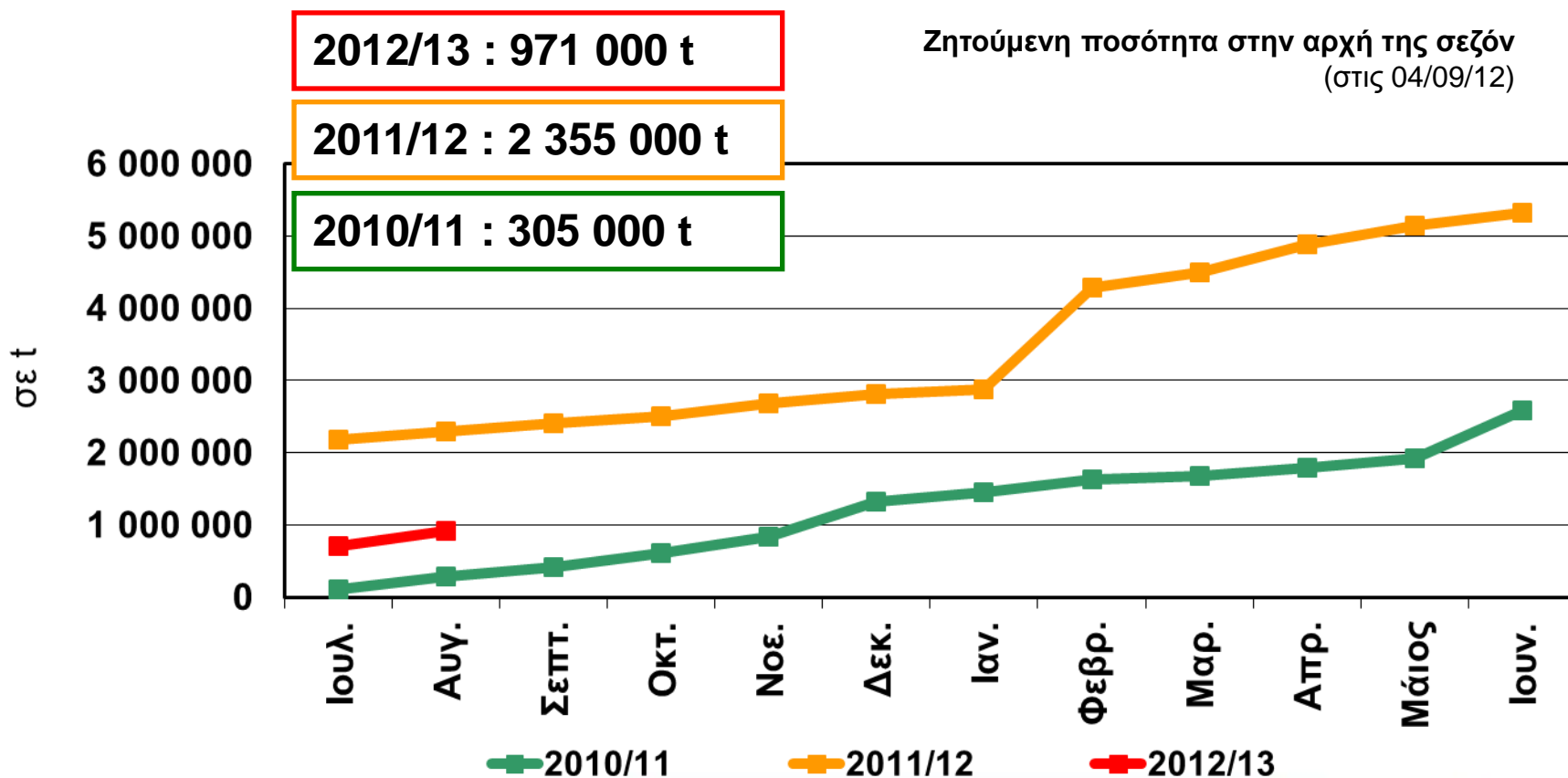
Αραβόσιτος : εκδιδόμενα πιστοποιητικά εξαγωγών στην ΕΕ

Ζητούμενη ποσότητα από την αρχή της σεζόν (στις 04/09/12)

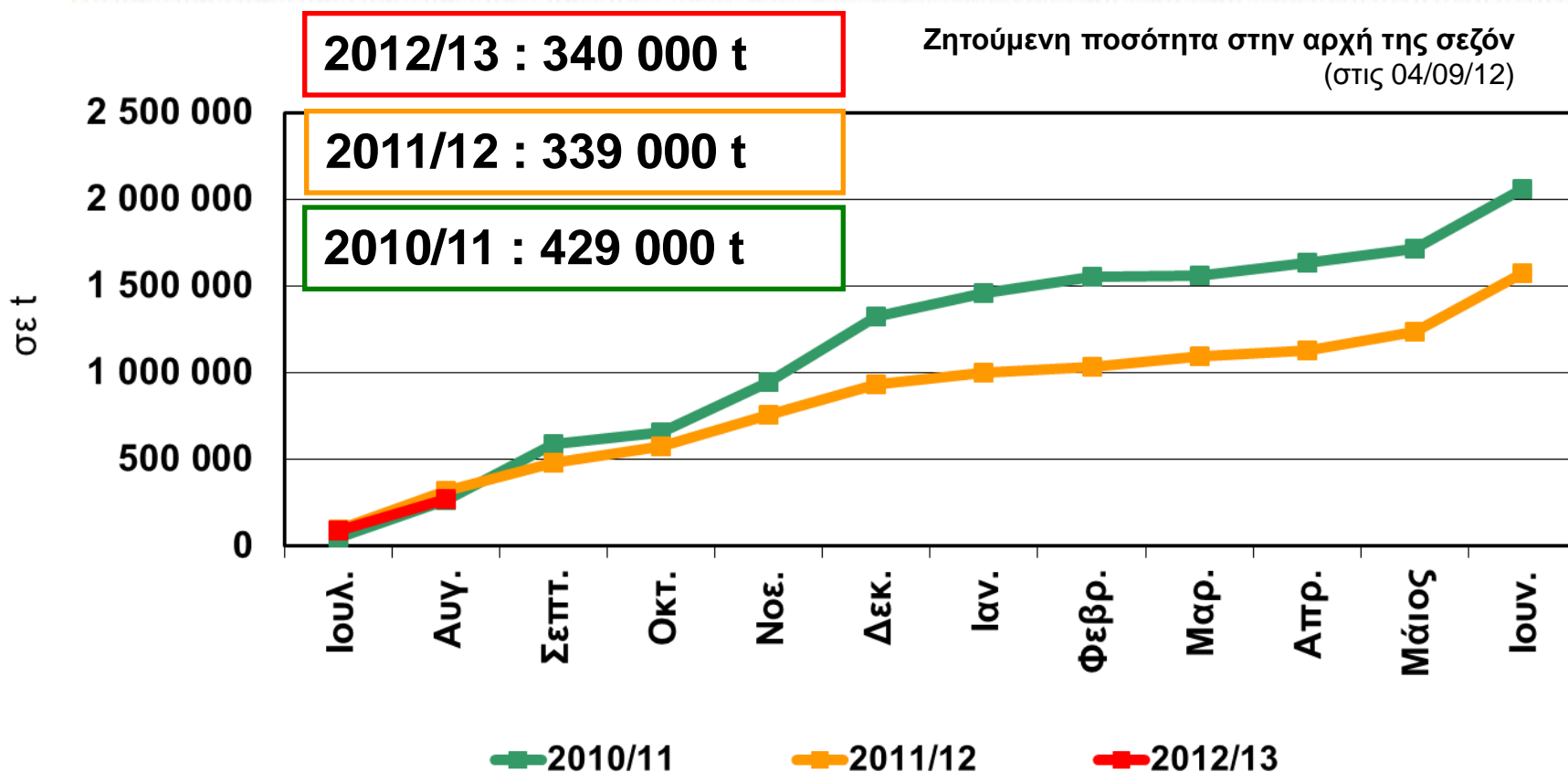


Πηγή : Commission européenne

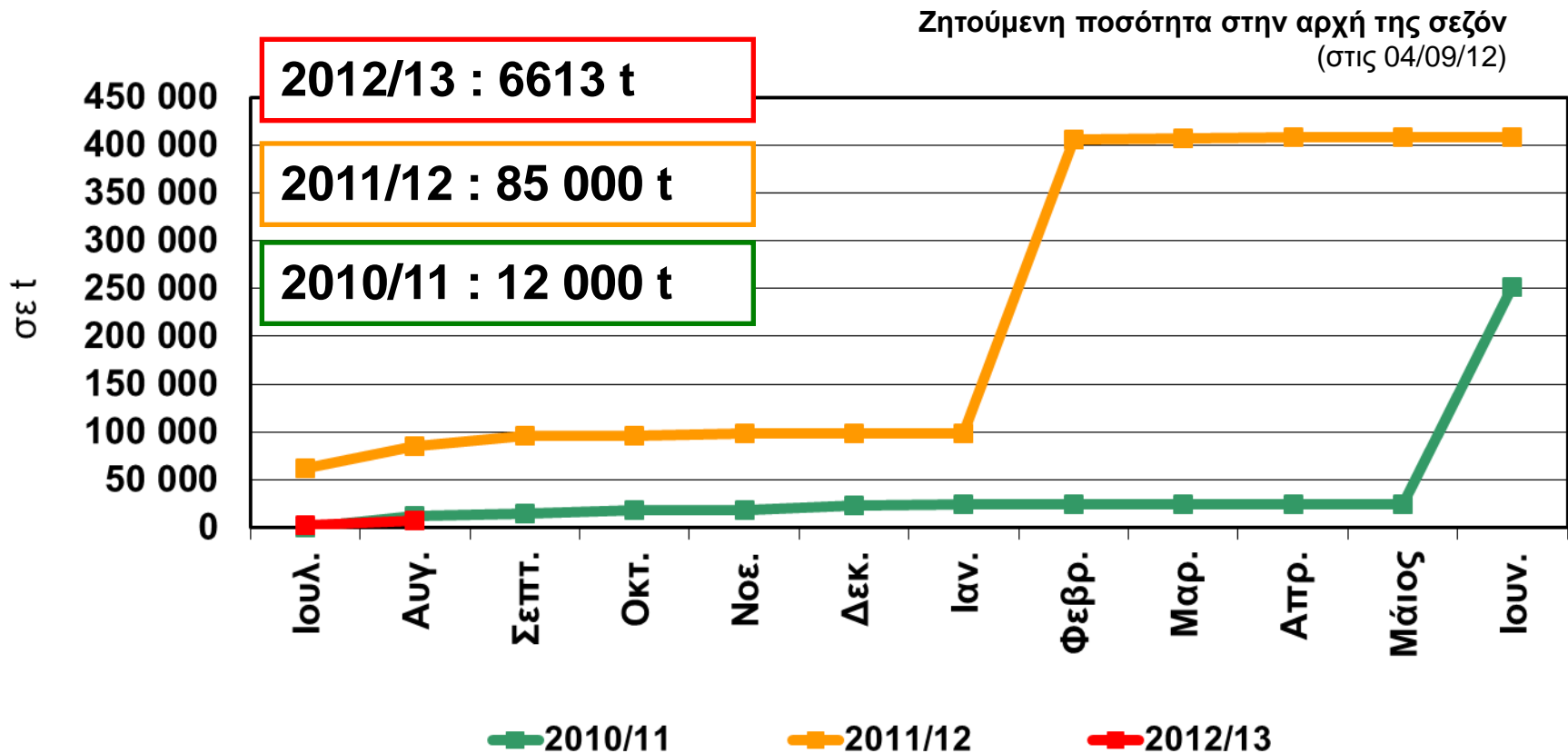
Μαλακός σίτος : εκδιδόμενα πιστοποιητικά εισαγωγών στην ΕΕ



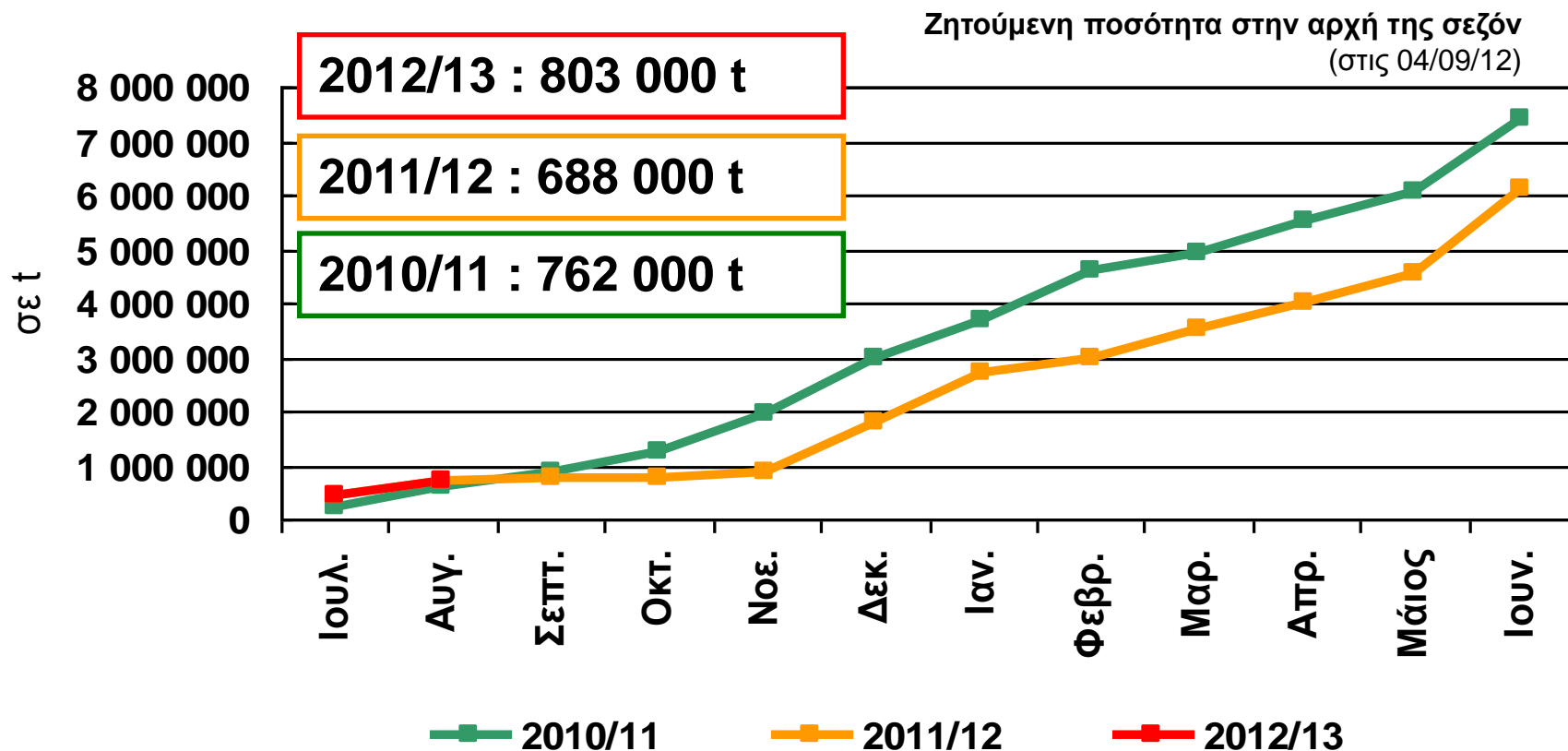
Σκληρός σίτος : εκδιδόμενα πιστοποιητικά εισαγωγών στην ΕΕ



Κριθάρι : εκδιδόμενα πιστοποιητικά εισαγωγών στην ΕΕ

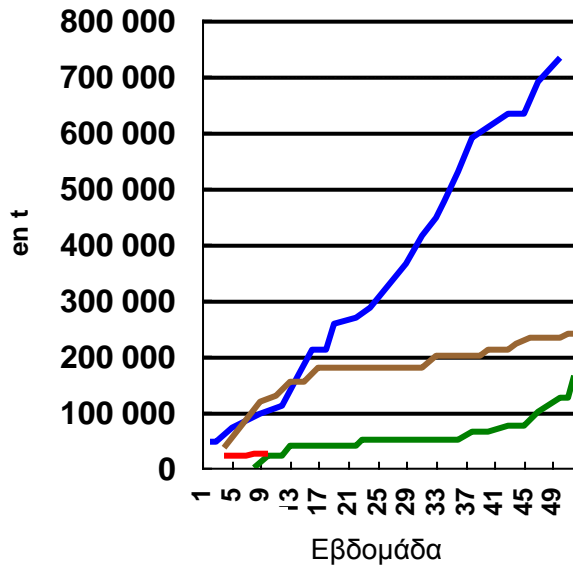


Αραβόσιτος : εκδιδόμενα πιστοποιητικά εισαγωγών στην ΕΕ

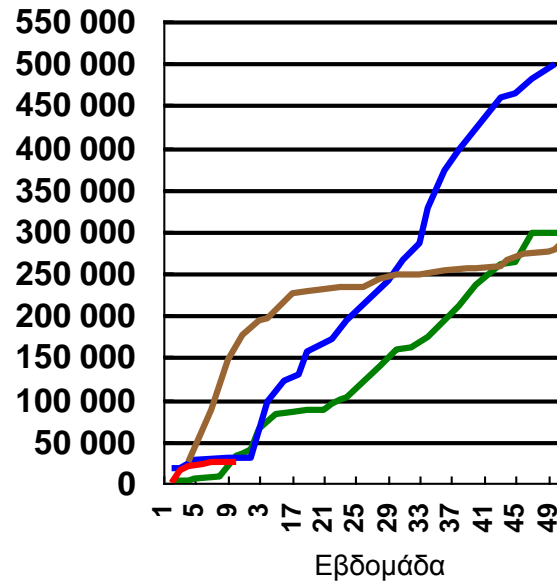


Εισαγωγές PSC : Εκδιδόμενα πιστοποιητικά από την αρχή της σεζόν

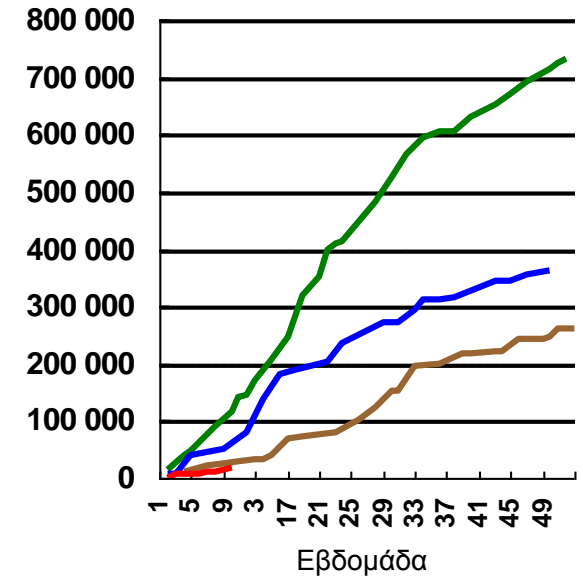
Corn gluten feed



Brewer pellets



Citrus pellets



— 2009/10 — 2010/11
— 2011/12 — 2012/13

Κατάσταση βροχοπτώσεων στην Ευρώπη (21 Ιουλίου-20 Αυγούστου 2012)

RAINFALL AGRICULTURAL AREAS

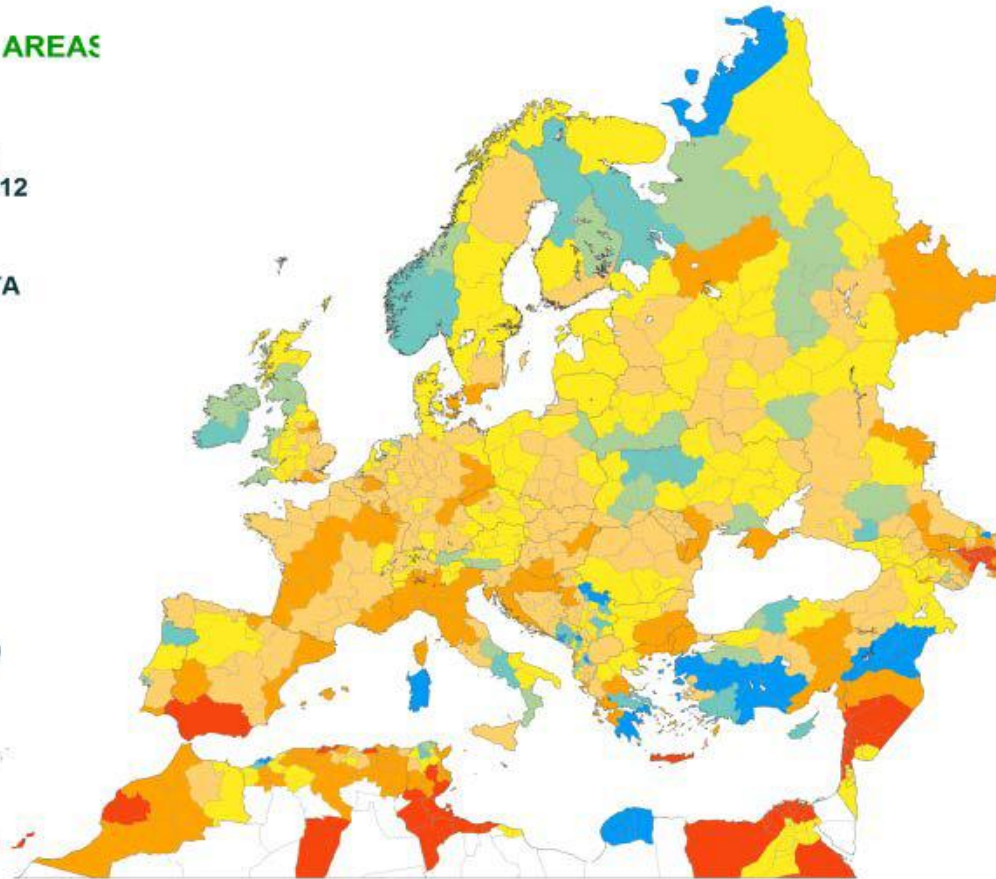
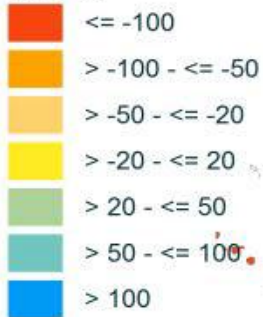
Cumulated values

from : 21 July 2012
to : 20 August 2012

Deviation:

Year of interest - LTA

Unit: %



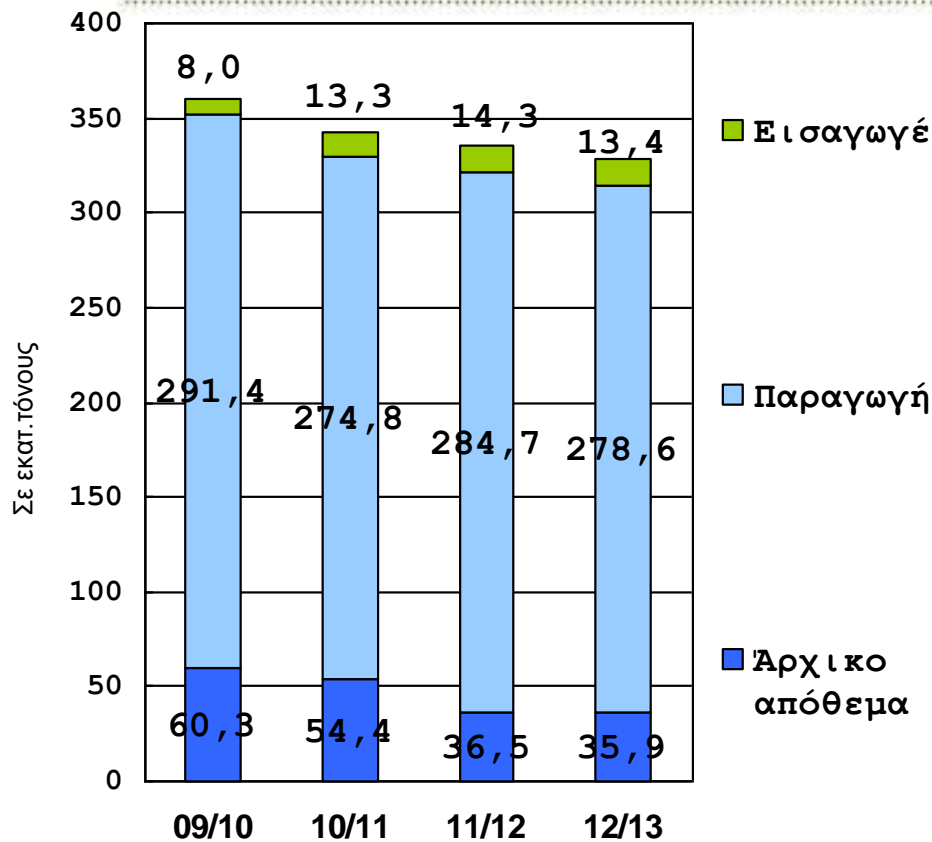
23/08/2012
resolution: NUTS Level 2



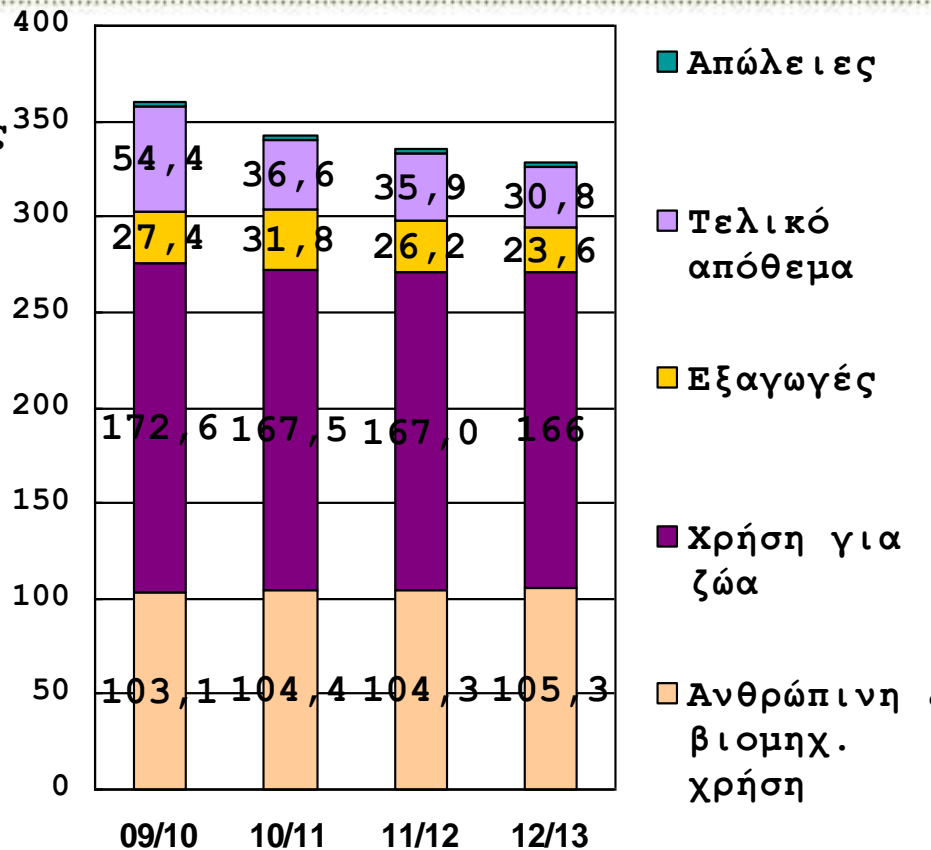
(c) European Union 2012,
source: Joint Research Centre
Processed by: ALTERRA consortium

ΕΕ – αποτελέσματα-όλα τα σιτηρά

Συνολικό απόθεμα 2012/13 : 328 Mt



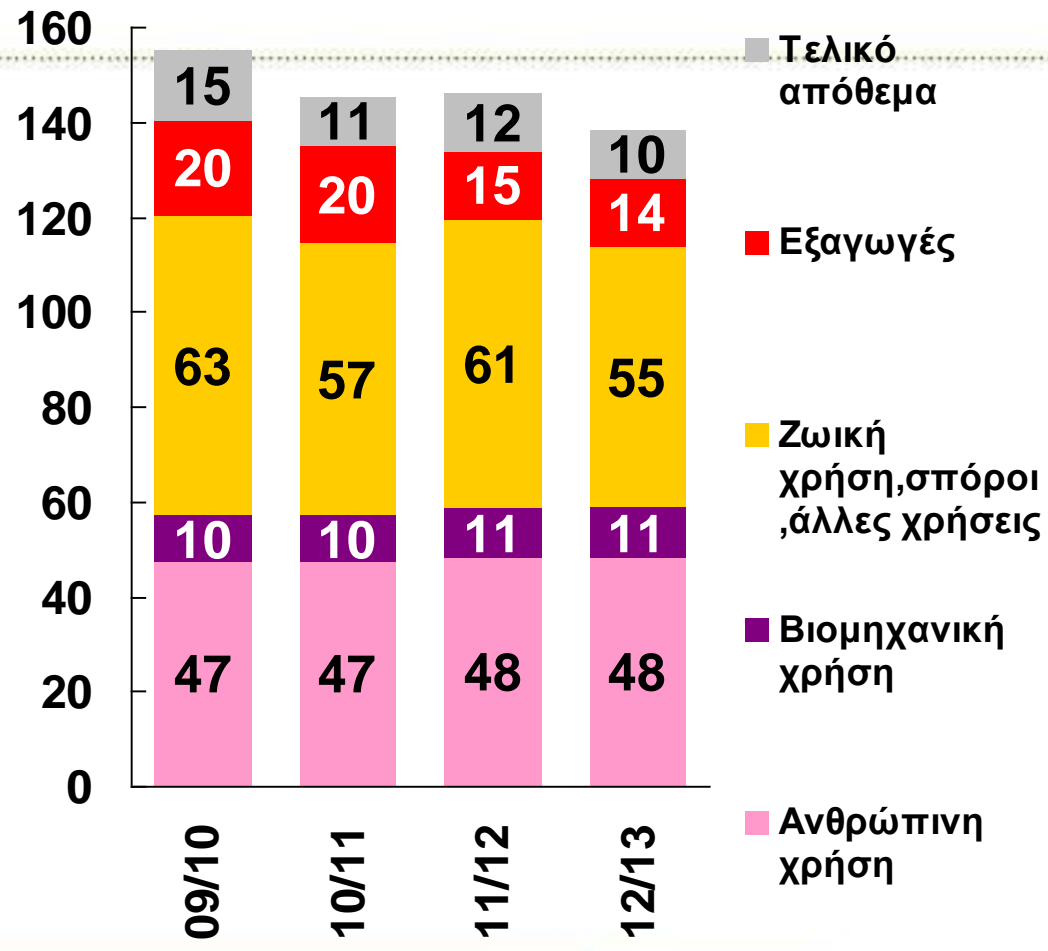
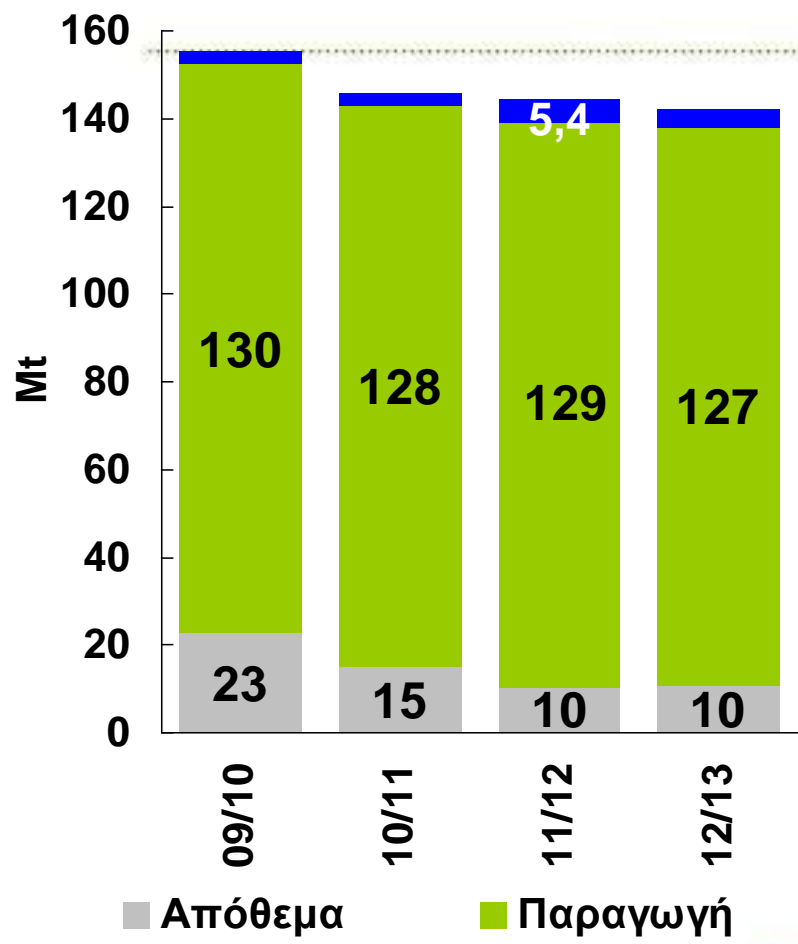
Συνολική χρήση 2012/13 : 328 Mt



Ευρωπαϊκή ένωση- αποτελέσματα ΜΑΛΑΚΟΥ ΣΙΤΟΥ

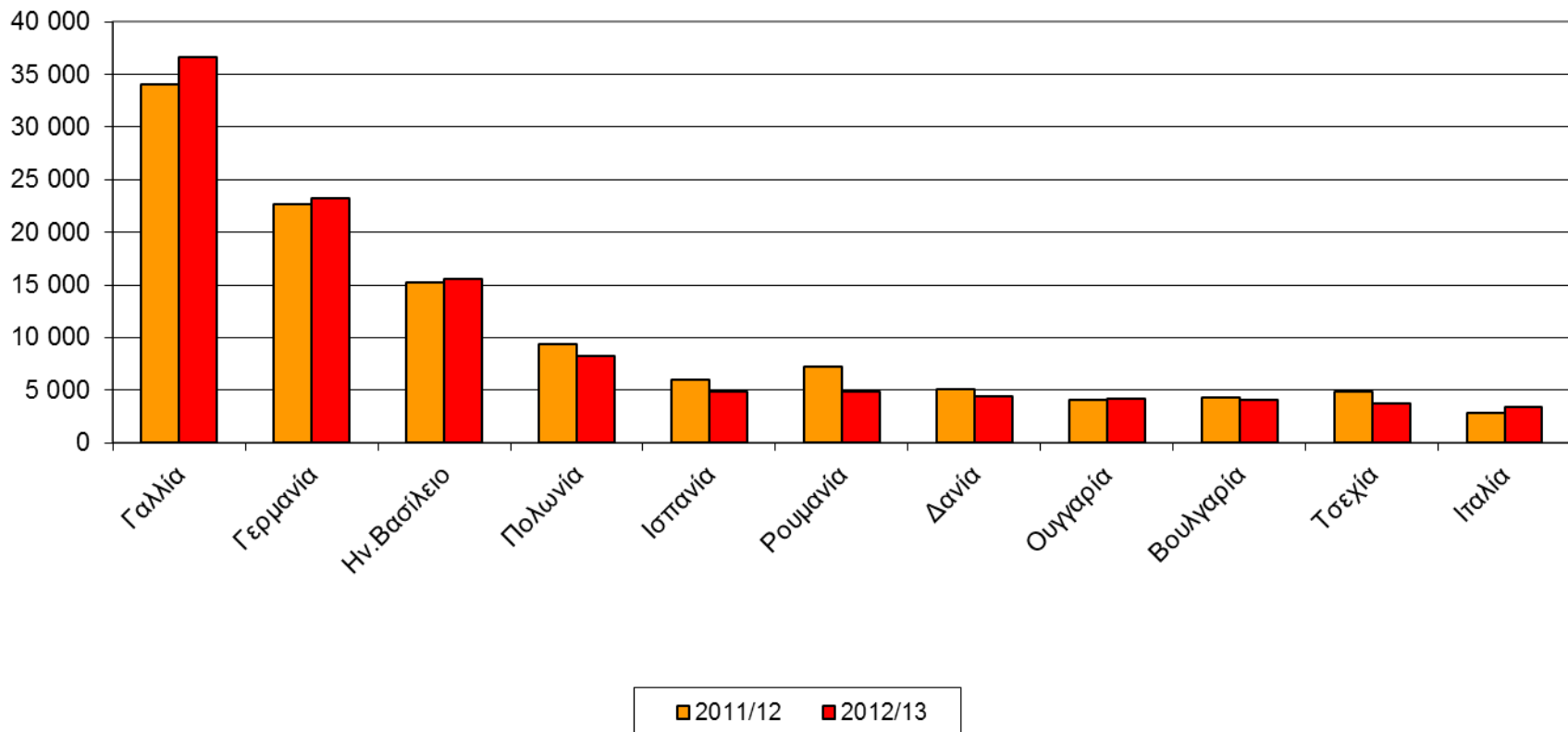
Συνολικό απόθεμα 2012/13 : 144 Mt

Συνολική χρήση 2012/13 : 144 Mt



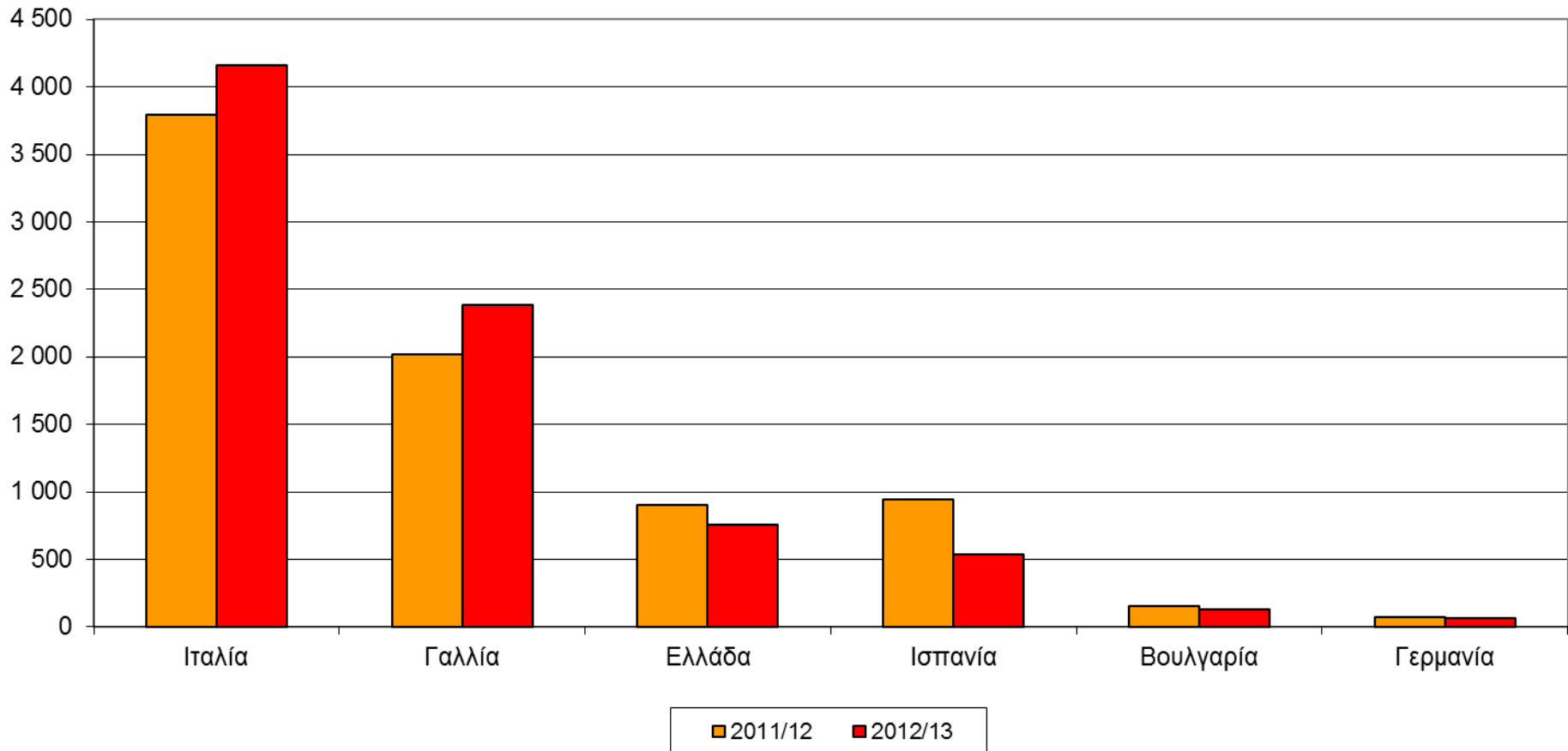
Εξέλιξη της παραγωγής μαλακού σίτου των κυριότερων ευρωπαϊκών προμηθευτών (σε 1 000 t)

Σύνολο ΕΕ27 2012/13 = 127,3 Mt



Εξέλιξη της παραγωγής σκληρού σίτου των κυριότερων ευρωπαϊκών προμηθευτών (σε 1 000 t)

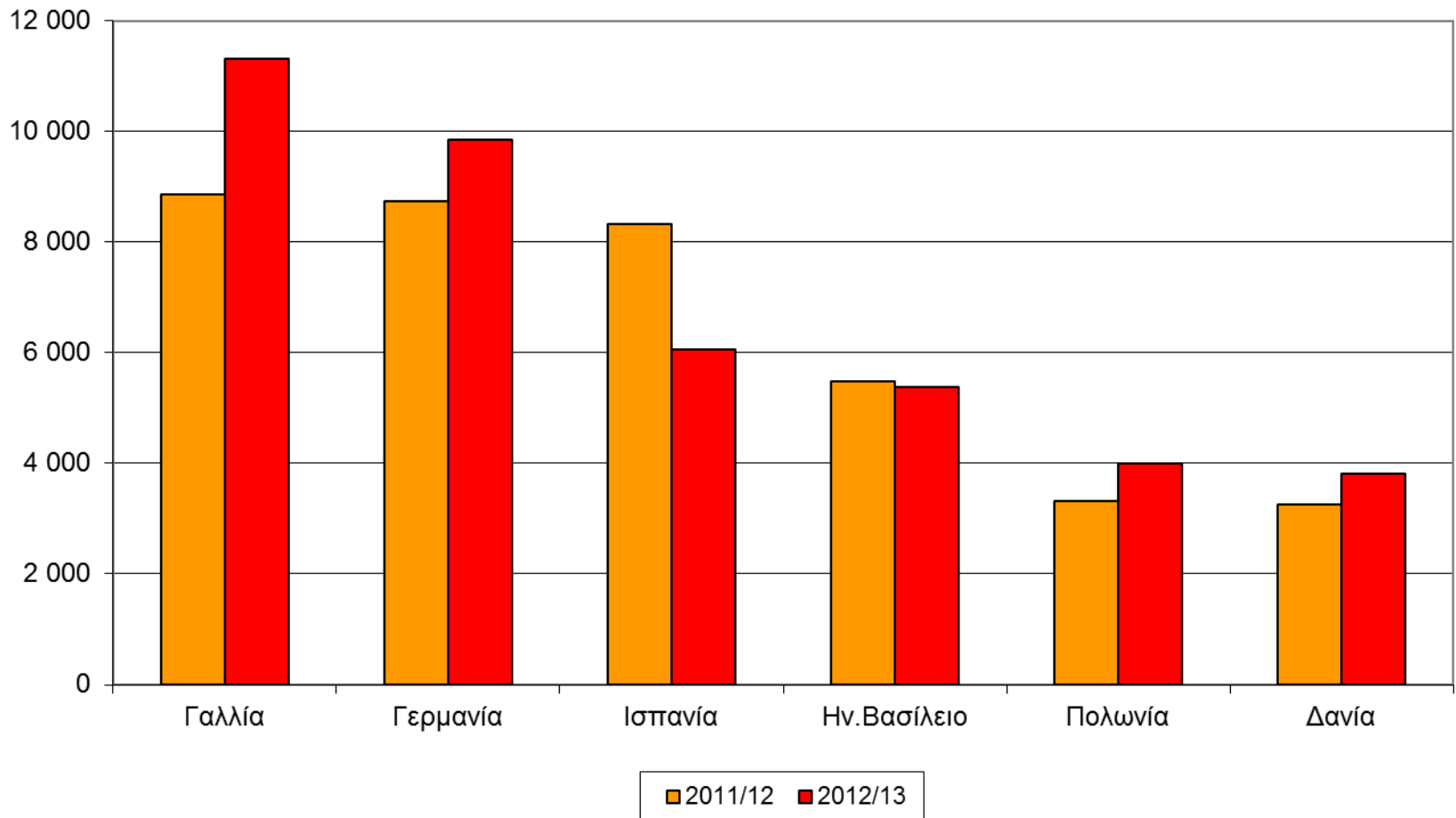
Σύνολο ΕΕ27 2012/13 = 8,5 Mt





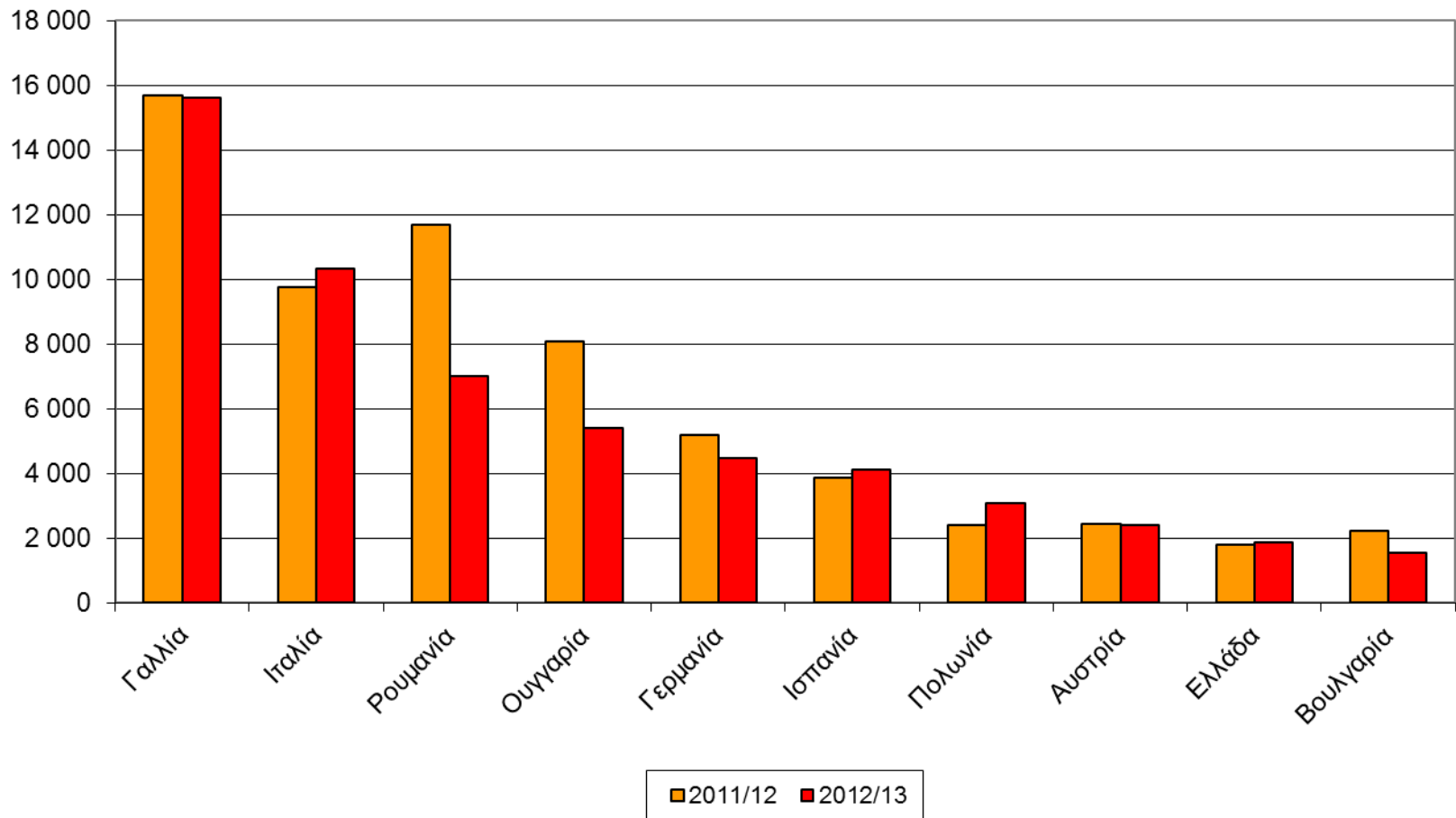
Εξέλιξη της παραγωγής κριθαριού των κυριότερων ευρωπαϊκών προμηθευτών (σε 1 000 t)

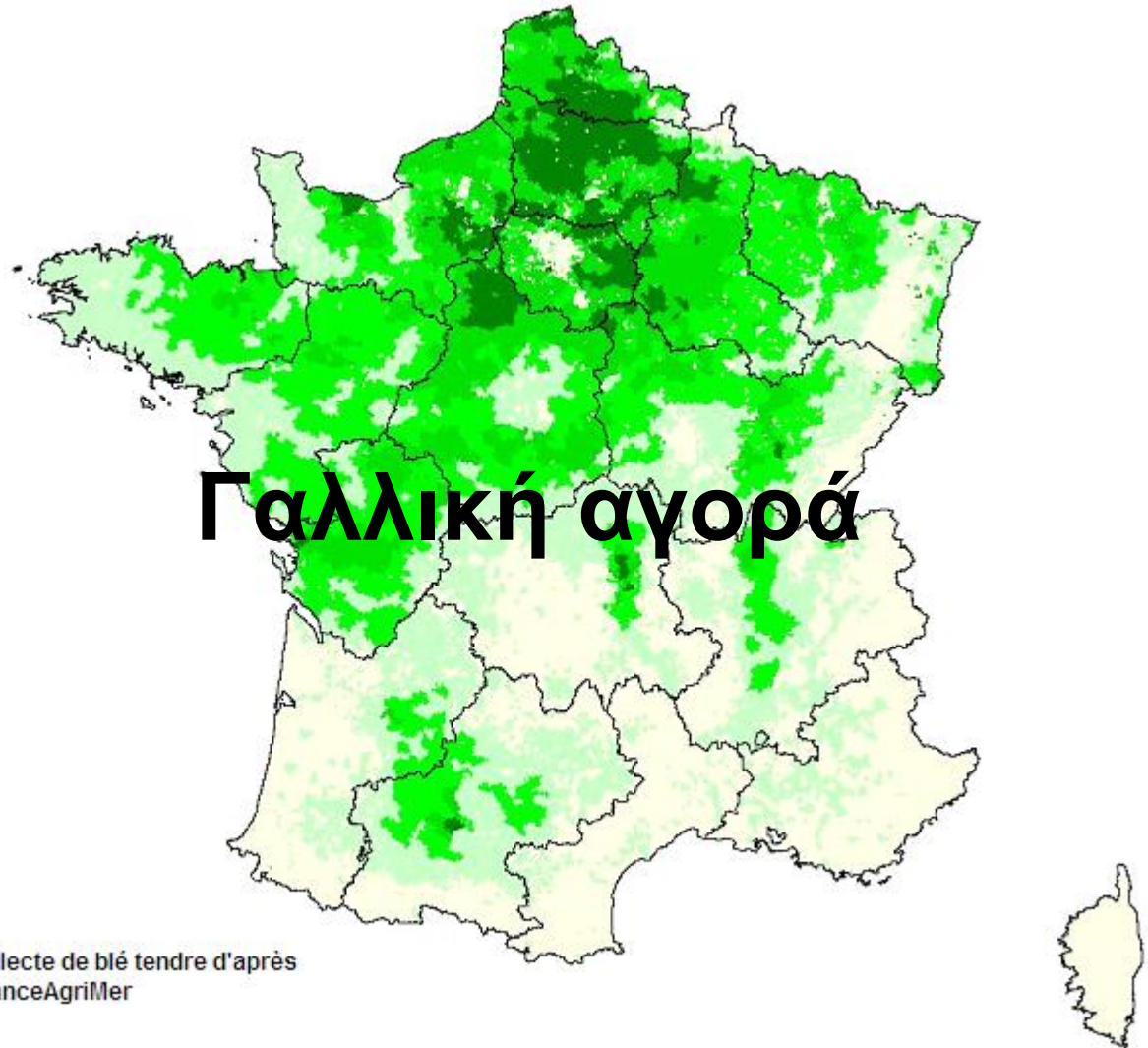
Σύνολο ΕΕ27 2012/13 = 53,1 Mt



Εξέλιξη της παραγωγής αραβοσίτου των κυριότερων ευρωπαϊκών προμηθευτών (σε 1 000 t)

Σύνολο ΕΕ27 2012/13 = 60.2 Mt



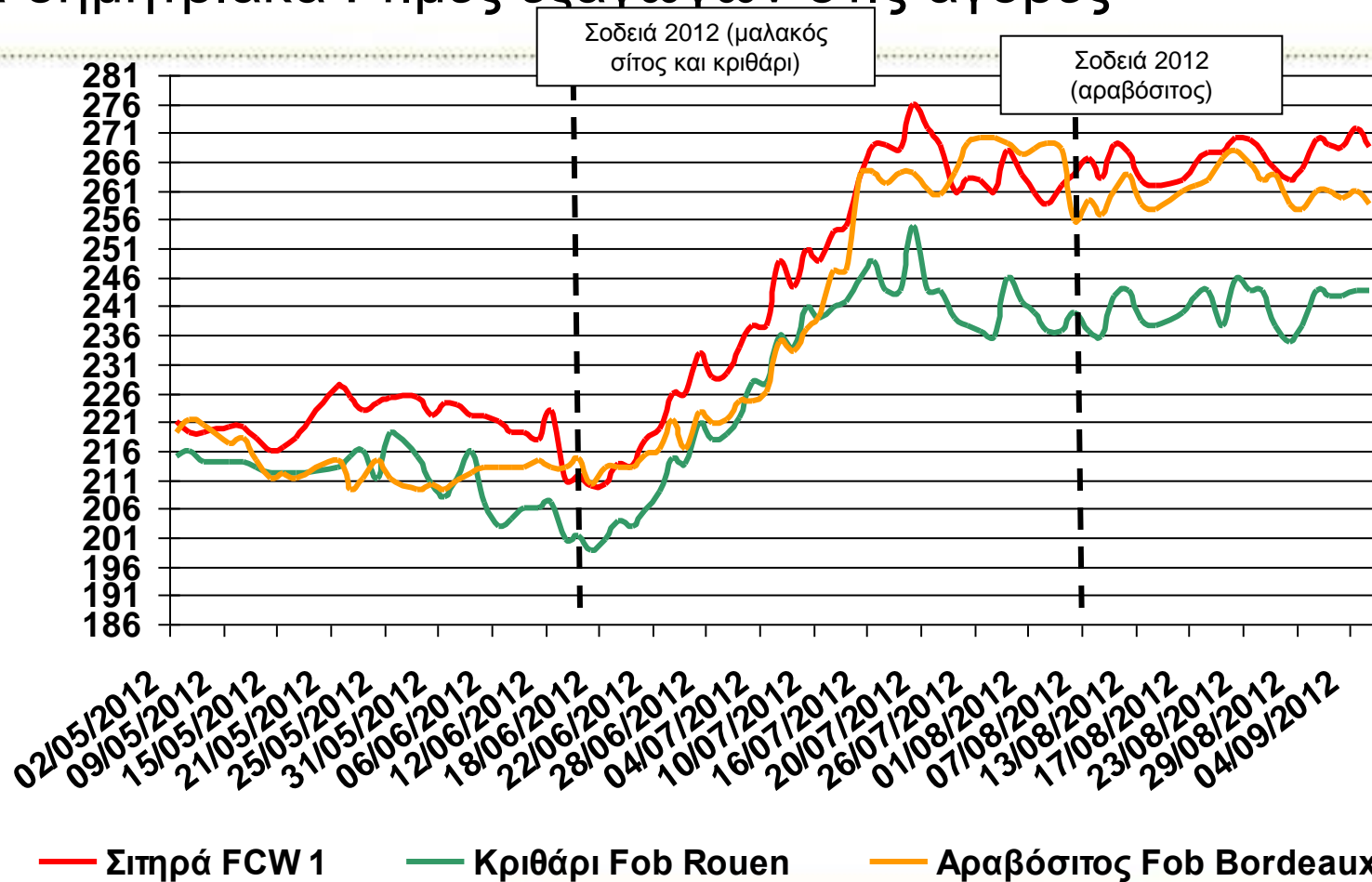


densité de collecte de blé tendre d'après
les états 1 FranceAgriMer

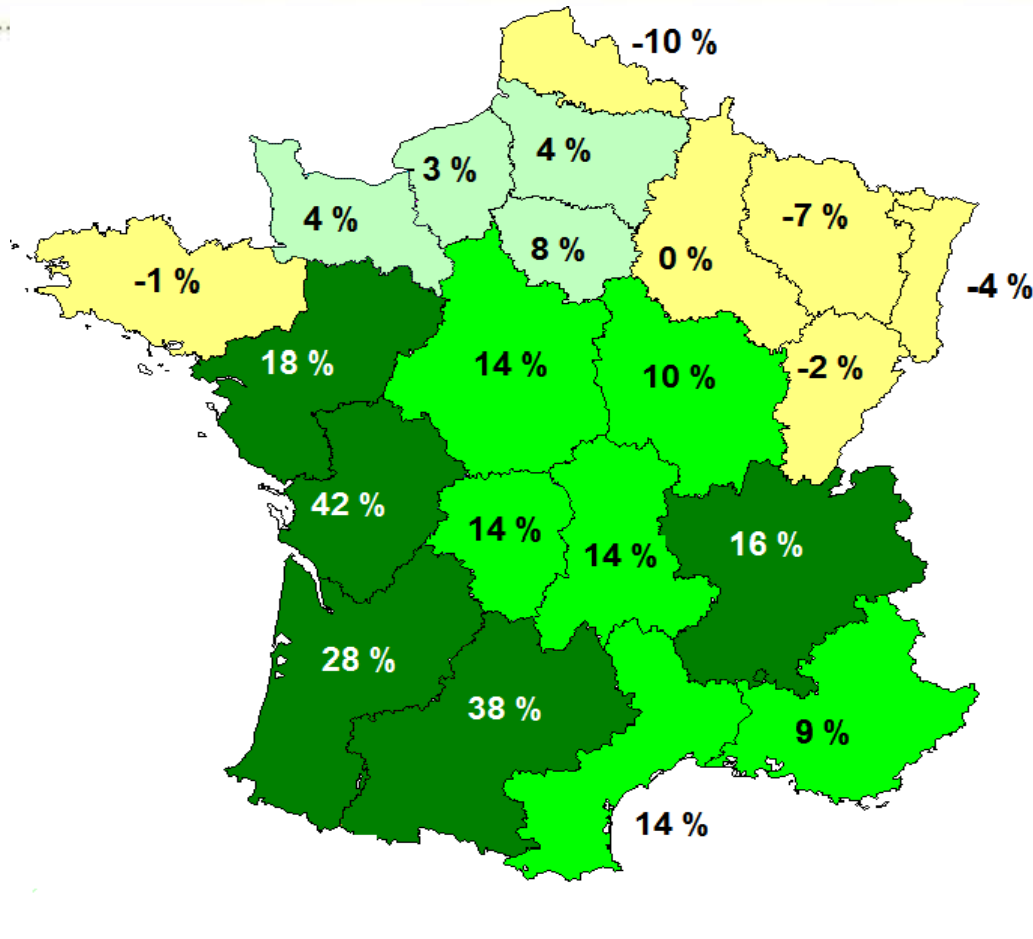
Γαλλική παραγωγή δημητριακών

	ΕΚΤΑΣΕΙΣ (εκτάρια)	ΑΠΟΔΟΣΕΙΣ (εκατοχιλιόγραμμα/εκτάριο)	ΠΑΡΑΓΩΓΗ (τόνοι)
ΜΑΛΑΚΟΣ ΣΙΤΟΣ			
2012/13	4 868 021	74	36 074 189
2011/12	4 985 153	68	33 976 548
Εξέλιξη τοις %	-2,35%	8,73%	6,17%
ΚΡΙΘΑΡΙ			
2012/13	1 679 195	68	11 479 166
2011/12	1 546 875	57	8 811 076
Εξέλιξη τοις %	8,55%	20,01%	30,28%
ΣΙΤΟΣ			
2012/13	1 653 244	92	15 174 743
2011/12	1 557 328	100	15 594 820
Εξέλιξη τοις %	6,16%	-8,34%	-2,69%

Γαλλικά δημητριακά : τιμές εξαγωγών στις αγορές



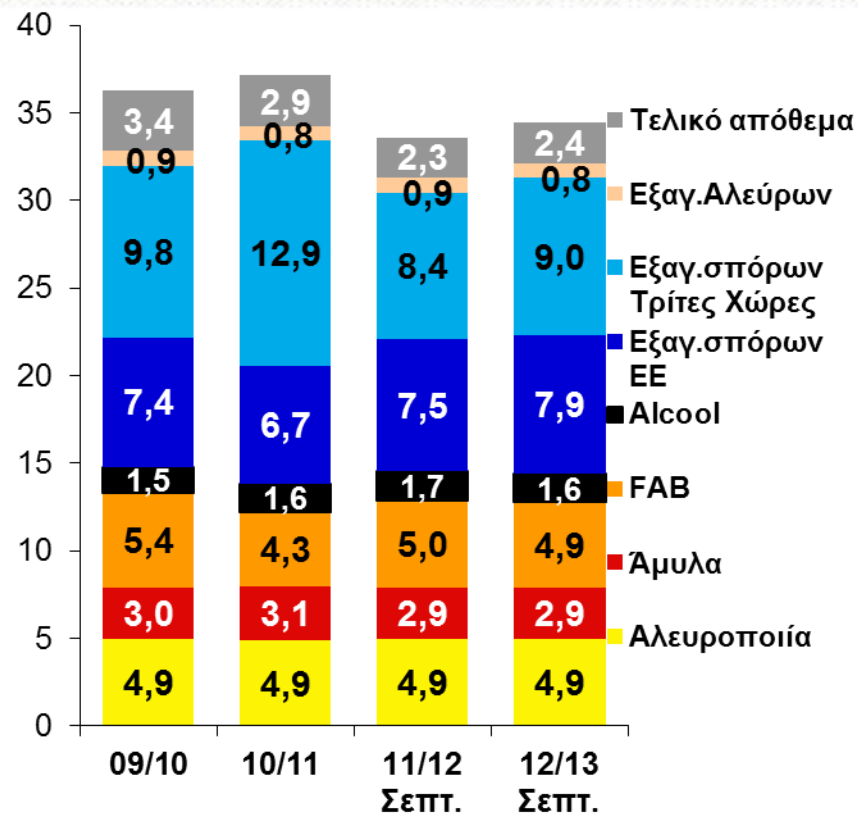
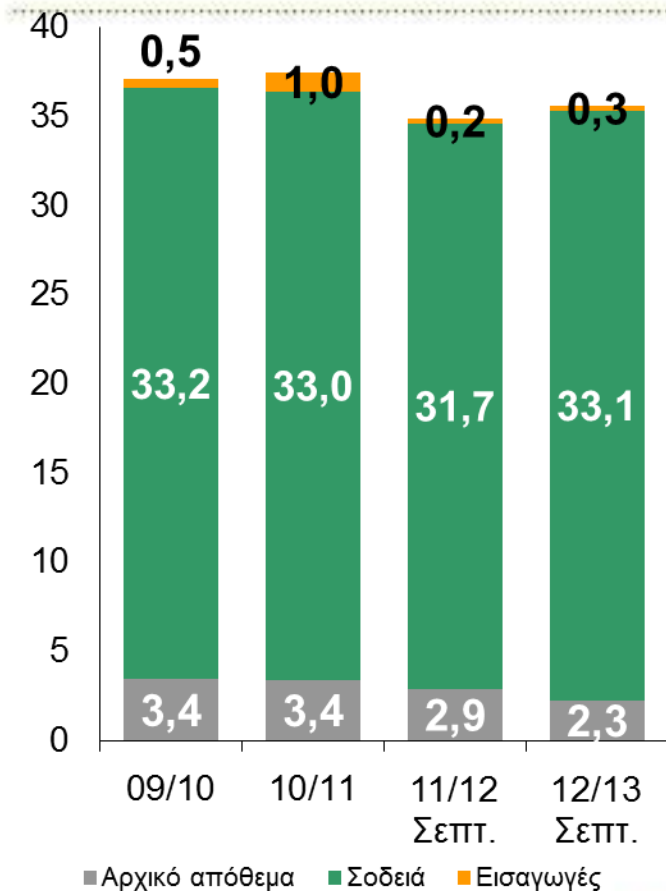
Μαλακός σίτος: Εξέλιξη των αποδόσεων (σοδειά 2012 σε σχέση με το 2011)



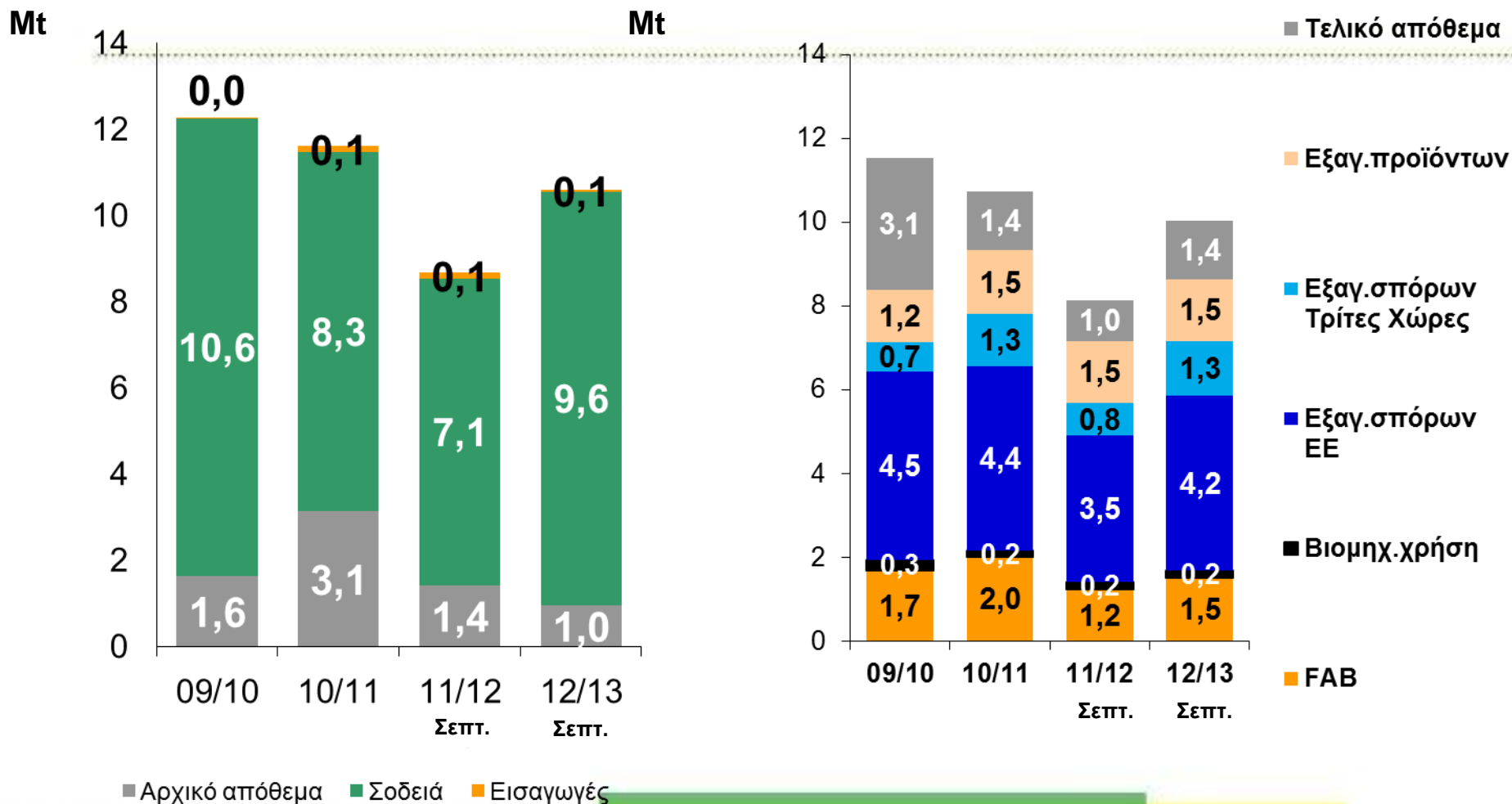
Αποτελέσματα μαλακού σίτου

Mt

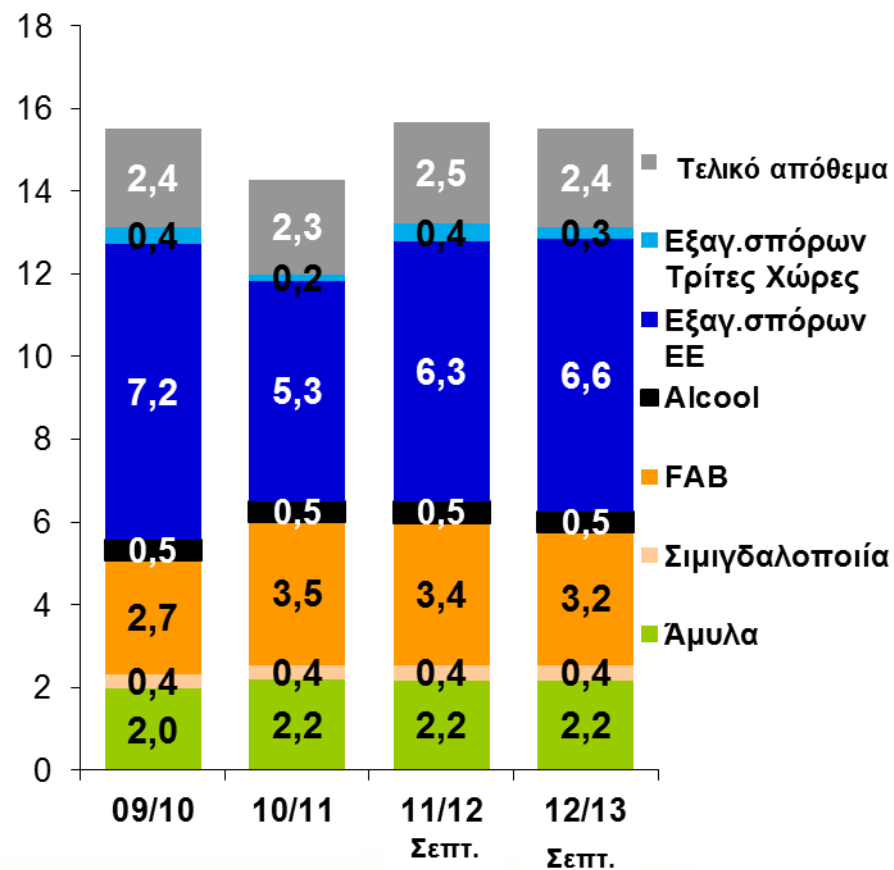
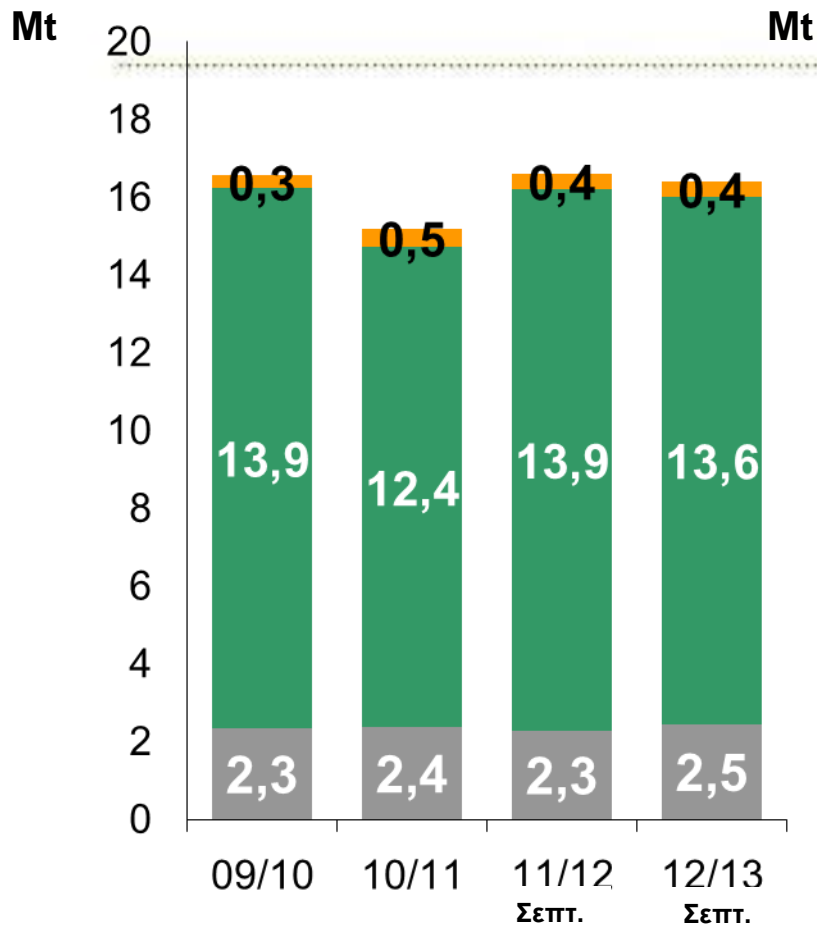
Mt



Αποτελέσματα κριθαριού



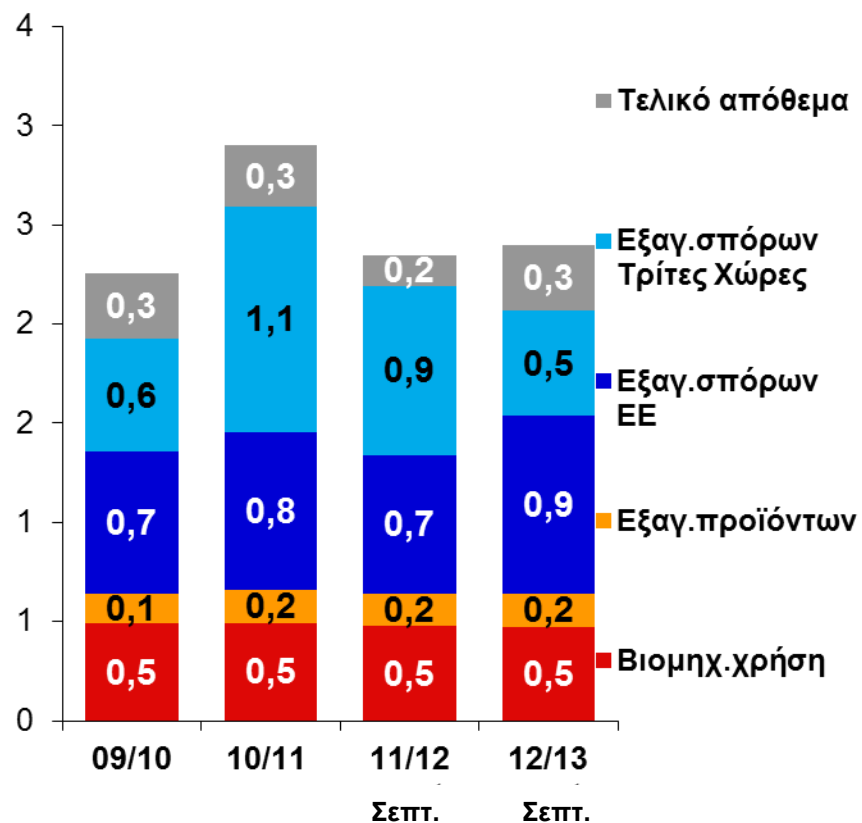
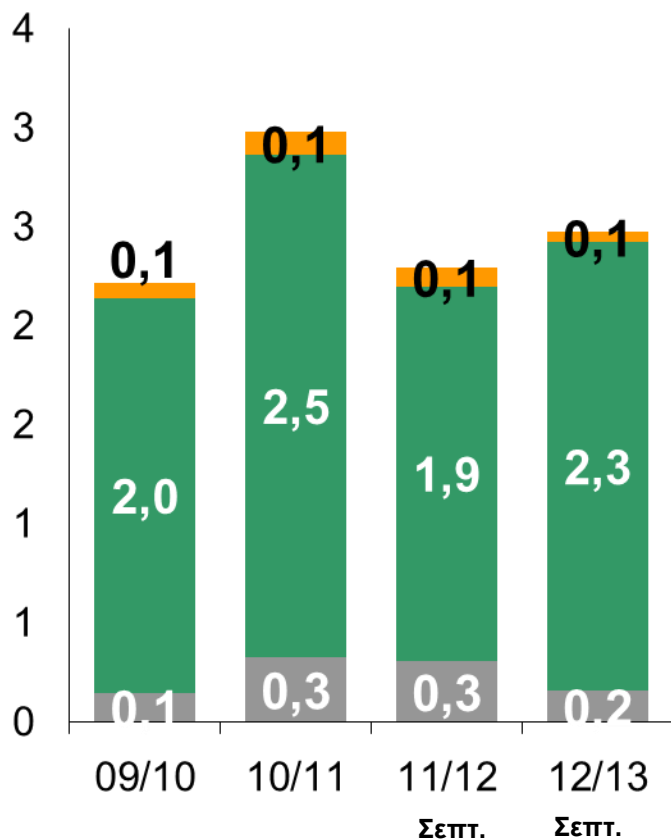
Αποτελέσματα αραβοσίτου



Αποτελέσματα σκληρού σίτου

Mt

Mt



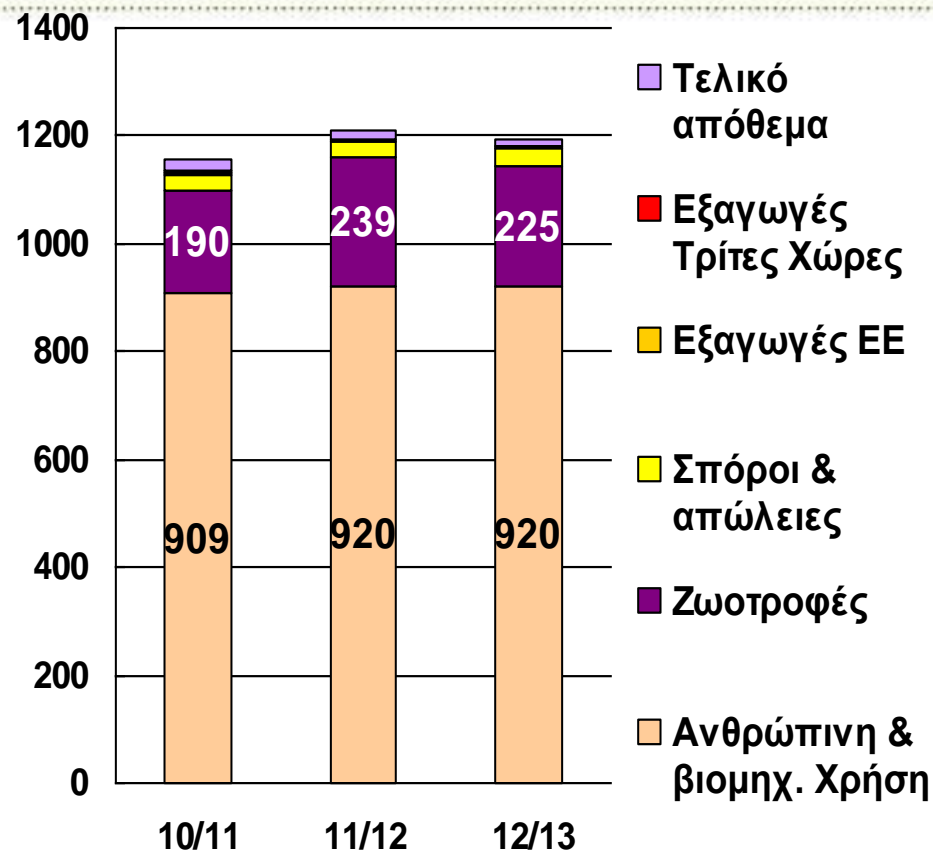
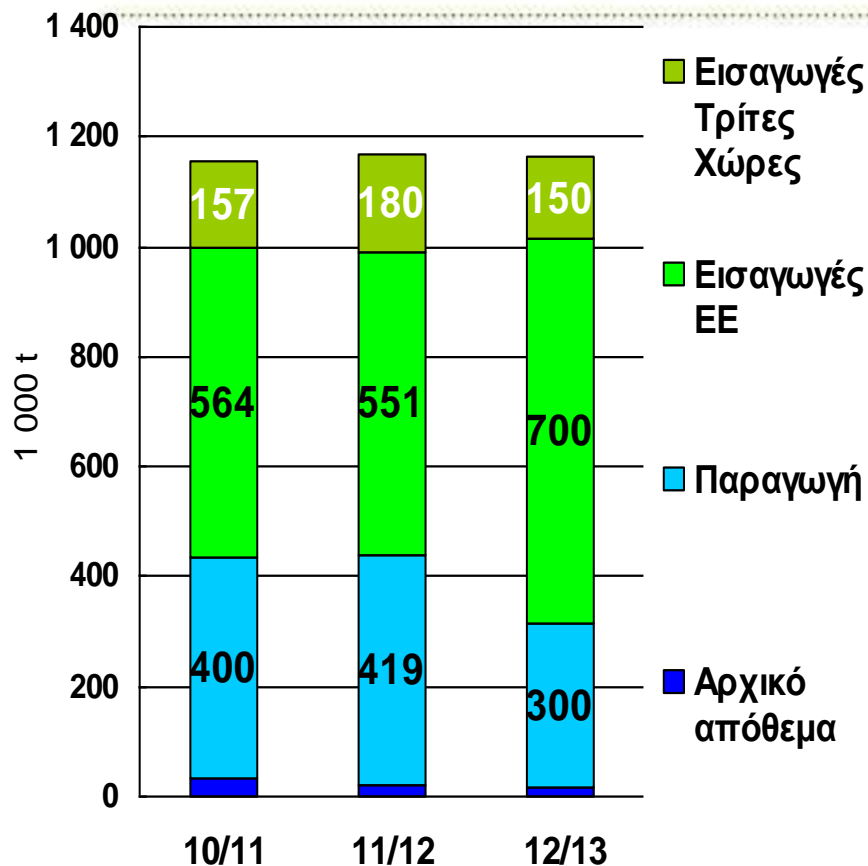
■ Αρχικό απόθεμα ■ Σοδειά ■ Εισαγωγές

Ελλάδα

Ελλάδα – αποτελέσματα μαλακού σίτου

Συνολικό απόθεμα 2012/13 : 1 195 Mt

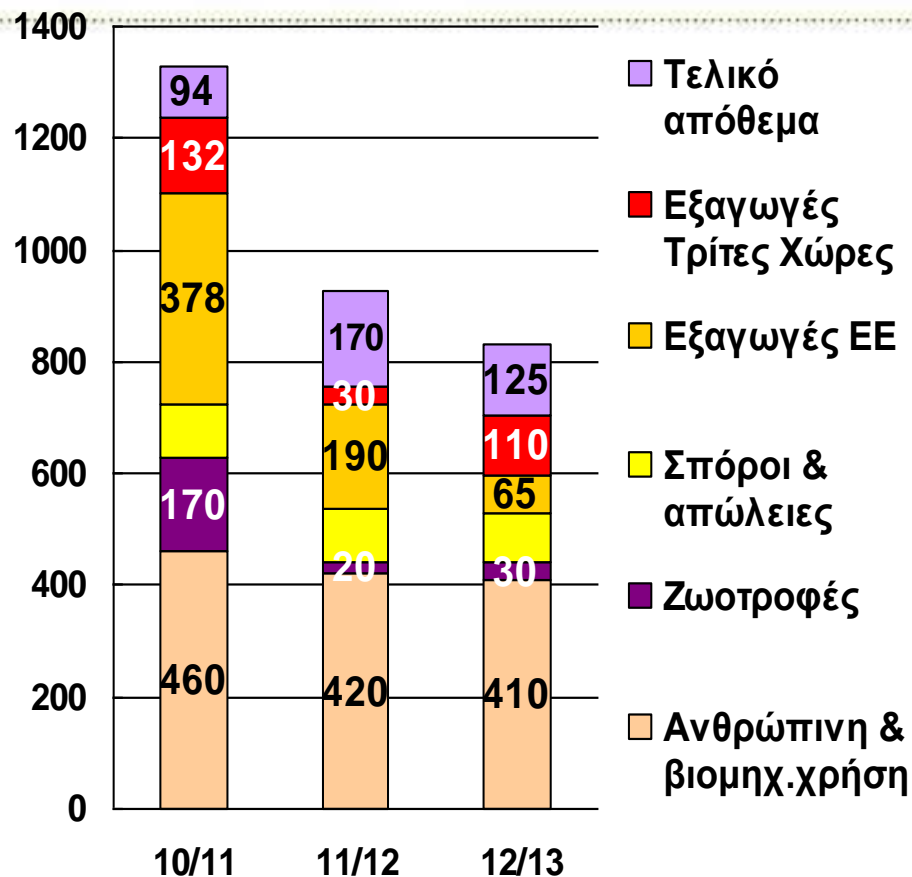
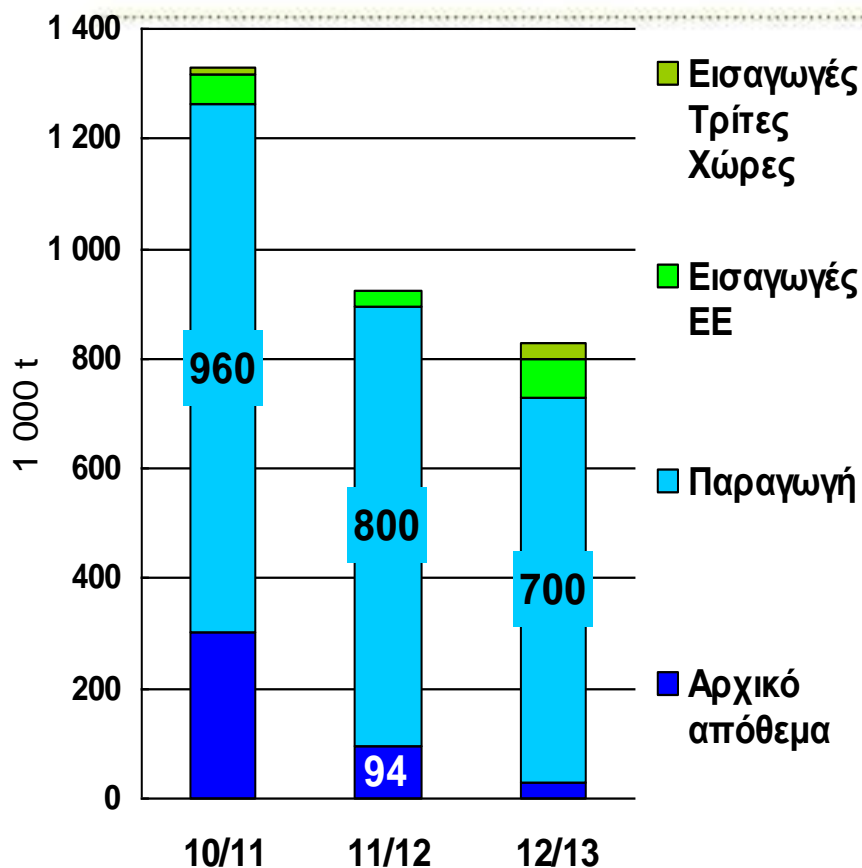
Συνολική χρήση 2012/13 : 1 195 Mt



Ελλάδα – αποτελέσματα σκληρού σίτου

Συνολικό απόθεμα 2012/13 : 830 Mt

Συνολική χρήση 2012/13 : 830 Mt

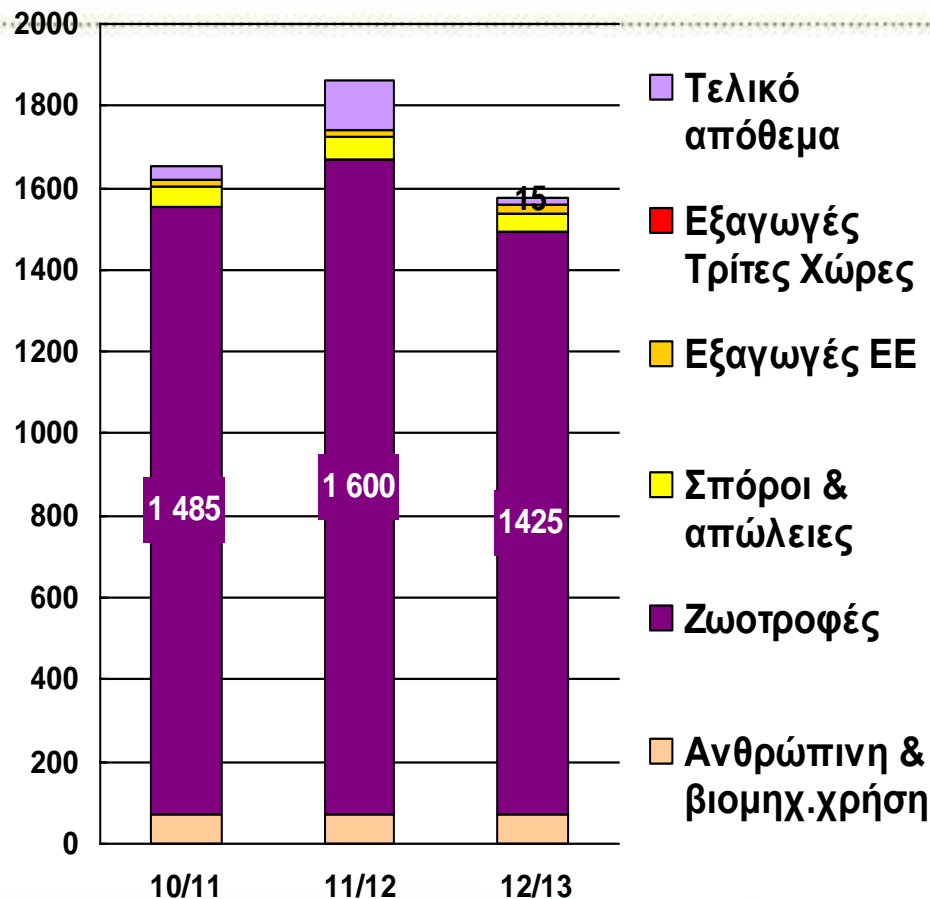
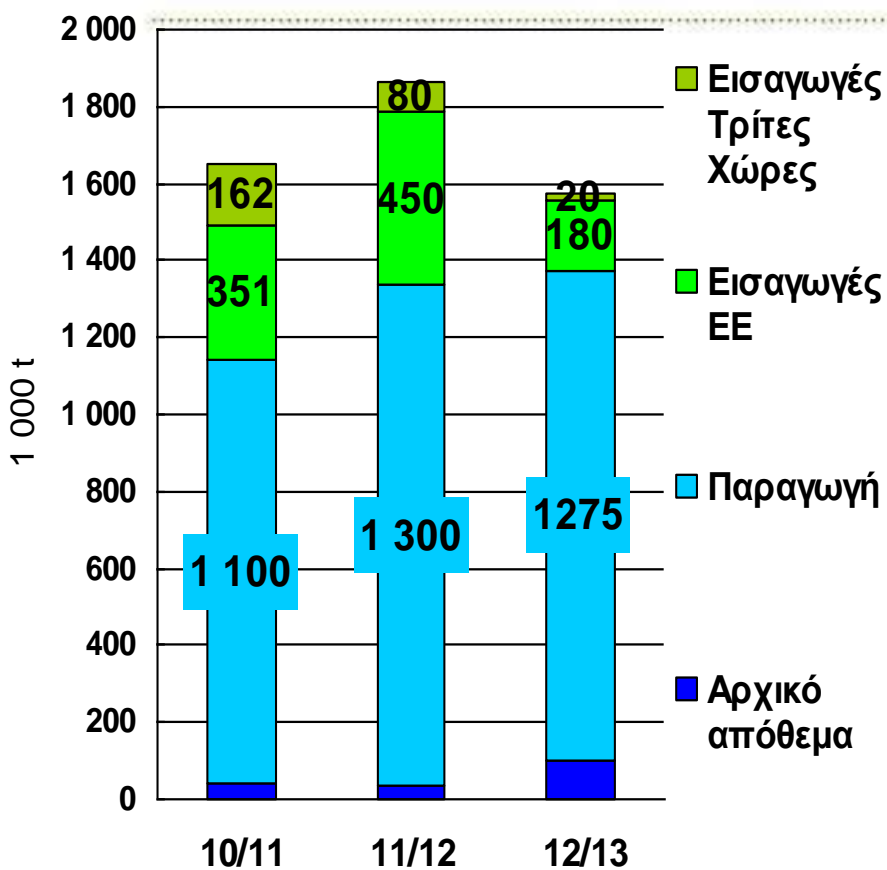




Ελλάδα – αποτελέσματα αραβόσιτου

Συνολικό απόθεμα 2012/13 : 1 575 Mt

Συνολική χρήση 2012/13 : 1 575 Mt



Ελλάδα – αποτελέσματα κριθαριού

Συνολικό απόθεμα 2012/13 : 410 Mt

Συνολική χρήση 2012/13 : 410 Mt

