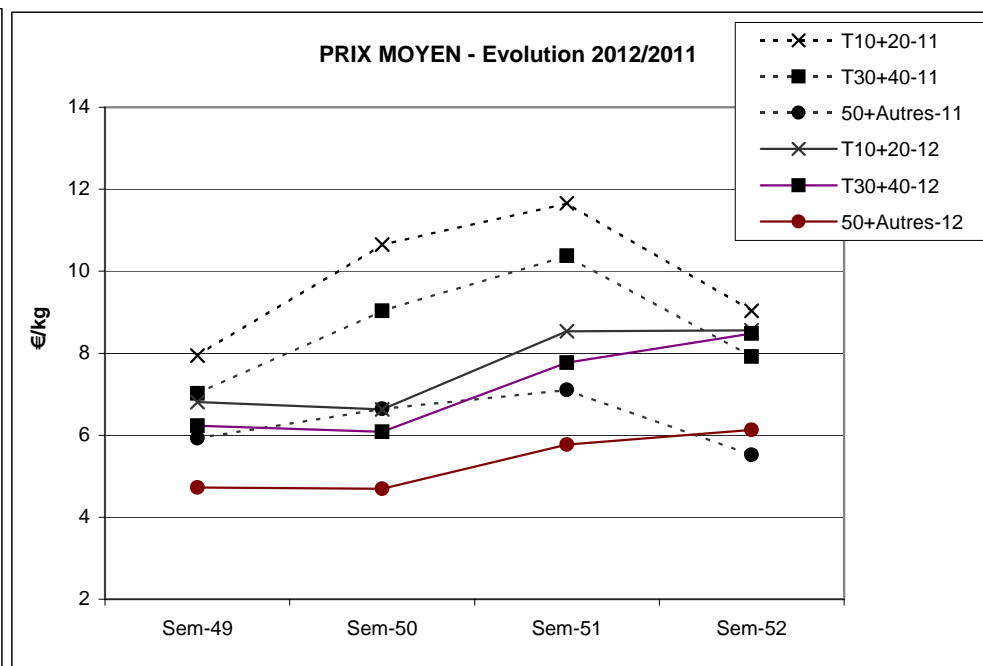
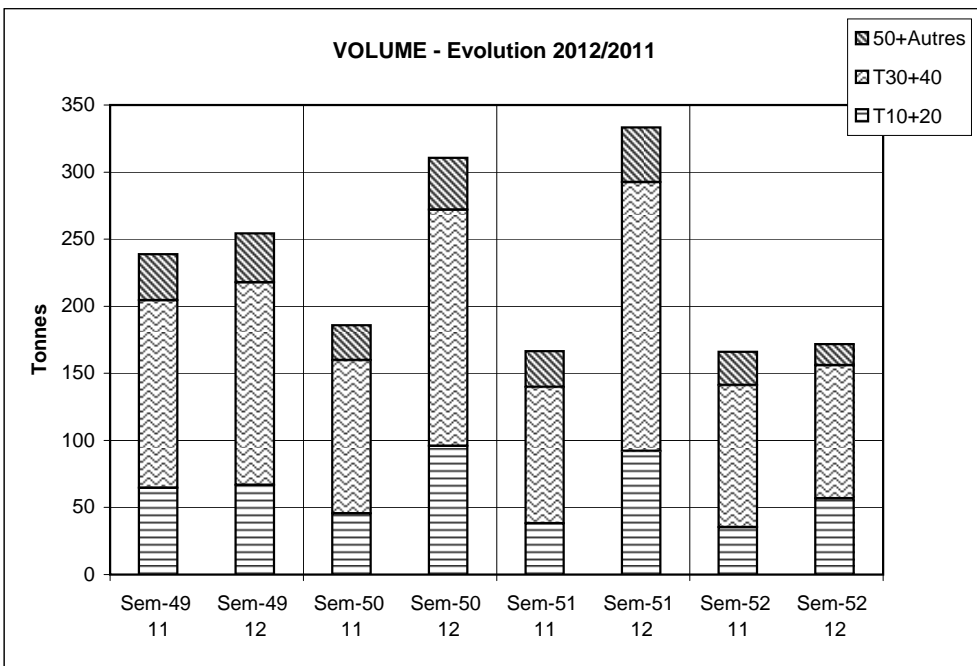


Criée	Jour	lun-24 déc 2012			mar-25 déc 2012			mer-26 déc 2012			jeu-27 déc 2012			ven-28 déc 2012			Cumul semaine		
		Taille	T10+20	T30+40	50+Autres	T10+20	T30+40	50+Autres	T10+20	T30+40	50+Autres	T10+20	T30+40	50+Autres	T10+20	T30+40	50+Autres	T10+20	T30+40
LE GUILVINEC	Ventes(kg)							9 894	16 683	3 418	11 217	15 398	3 800	4 173	7 042	1 619	25 284	39 124	8 837
	Valeur(€)							88 598	154020	19963,1	89 624	127311	23494,1	35 933	61856,4	10806,5	214 156	343188	54263,6
	P.M. (€/kg)							8,95	9,23	5,84	7,99	8,27	6,18	8,61	8,78	6,68	8,47	8,77	6,14
	Retrait(kg)									154				20		75			249
CONCARNEAU	Ventes(kg)		82	376	290												102	471	336
	Valeur(€)		763	3 316	1 815												994	4 379	2 235
	P.M. (€/kg)		9,28	8,82	6,26												9,73	9,29	6,65
	Retrait(kg)																		
LOCTUDY	Ventes(kg)										704	1 943	481				704	1 943	481
	Valeur(€)										5 904	16 456	3 243				5 904	16 456	3 243
	P.M. (€/kg)										8,39	8,47	6,75				8,39	8,47	6,75
	Retrait(kg)												17						17
ST GUENOLE	Ventes(kg)							4	2	14	1 482	3 419	157	1 131	2 359	207	2 618	5 780	379
	Valeur(€)							43	16	92	11 951	28 520	991	9 505	20 248	1 363	21 499	48 784	2 446
	P.M. (€/kg)							9,78	9,14	6,57	8,06	8,34	6,30	8,40	8,58	6,58	8,21	8,44	6,46
	Retrait(kg)															38			38
ROSCOFF	Ventes(kg)							6 920	3 393	161	2 432	1 910	134	117	35	15	9 469	5 339	310
	Valeur(€)							62 323	29 997	978	22 225	16 985	832	1 055	319	92	85 604	47 301	1 902
	P.M. (€/kg)							9,01	8,84	6,07	9,14	8,89	6,21	9,02	9,10	6,15	9,04	8,86	6,14
	Retrait(kg)																		
LORIENT	Ventes(kg)		124	289	187			1 407	9 217	1 169	2 160	8 235	828	2 359	18 059	1 268	6 177	35 986	3 524
	Valeur(€)		1 170	3 093	1 159			12 450	79 452	6 591	16 214	66 597	5 198	18 128	137 529	7 608	49 502	289 247	21 433
	P.M. (€/kg)		9,41	10,71	6,21			8,85	8,62	5,64	7,51	8,09	6,27	7,68	7,62	6,00	8,01	8,04	6,08
	Retrait(kg)		9,8														9,8		
TOTAL	Ventes(kg)		240	974	614			26 849	37 553	6 185	21 527	32 604	5 673	8 085	27 540	3 143	56 874	99 060	15 812
Toutes Criées	Valeur(€)		2 349	9 583	4 101			239 115	335 229	35 974	177 063	270 139	34 946	66 176	220 715	20 154	486 742	840 219	96 989
françaises hors	P.M. (€/kg)		9,79	9,84	6,68			8,91	8,93	5,82	8,23	8,29	6,16	8,18	8,01	6,41	8,56	8,48	6,13
Méditerranée	Retrait(kg)		9,8						30	154,15		8,6	36,5	7,4	83,7	113,79	17,2	122,3	304,44

Criée	Jour	lun-24 déc 2012			mar-25 déc 2012			mer-26 déc 2012			jeu-27 déc 2012			ven-28 déc 2012			Cumul semaine		
		Taille	T10+20	T30+40	50+Autres	T10+20	T30+40	50+Autres	T10+20	T30+40	50+Autres	T10+20	T30+40	50+Autres	T10+20	T30+40	50+Autres	T10+20	T30+40
SETE	Ventes(kg)																		
	Valeur(€)																		
	P.M. (€/kg)																		
	Retrait(kg)																		

TOUTES CRIEES FRANCAISES HORS MEDITERRANEE

	Cumul campagne actuelle du 02/01 au 29/12/2012				Cumul campagne précédente du 03/01 au 31/12/2011				Evolution			
	T10+20	T30+40	50+Autres	Total	T10+20	T30+40	50+Autres	Total	T10+20	T30+40	50+Autres	Total
Ventes(T)	4 026	7 424	1 910	13 359	3 269	6 614	2 181	12 064	23%	12%	-12%	11%
Valeur(k€)	21 773	38 389	7 861	68 023	19 543	36 309	9 322	65 175	11%	6%	-16%	4%
P.M. (€/kg)	5,41	5,17	4,12	5,09	5,98	5,49	4,28	5,40	-10%	-6%	-4%	-6%
Retrait(T)	30,0	12,1	8,9	51,0	4,7	5,9	2,3	12,9	535%	104%	291%	295%



Données RIC