



FranceAgriMer

MEP / BIE / STRUCTURATION de DONNÉES

COMMERCE EXTÉRIEUR

lait & produits laitiers

Union européenne, France

statistiques d'octobre 2012

Notice méthodologique : commerce extérieur lait & produits laitiers

- **Exportations de l'Union européenne vers les pays tiers, par produit (source, CIRCA) : page 3.**

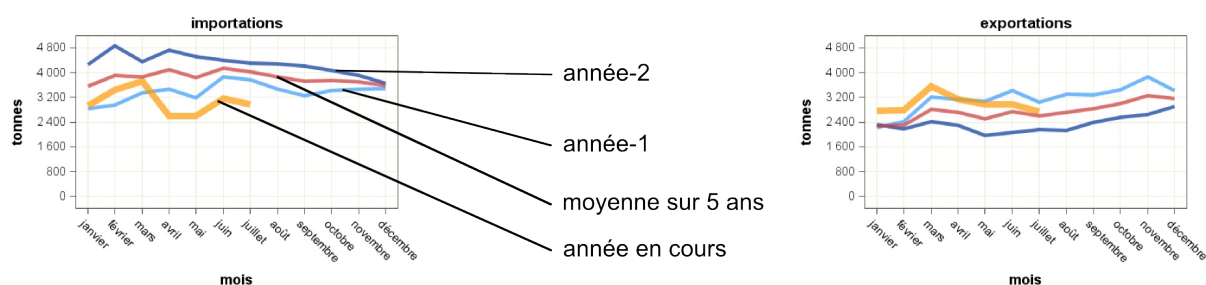
Graphiques et détails par produit pour tous les pays de l'Union européenne.

- **Importations / Exportations françaises, par produit (source, Douanes) : pages 4 -41.**

▭ Chaque tableau comprend le détail des importations / exportations pour :

- tous les pays confondus (« Total »),
- l'Union européenne (« UE à 27 »),
- les pays tiers,
- les pays répondant à l'une des deux règles suivantes : **1/** les 10 pays les plus importants en terme d'importations / exportations pour le mois en cours **OU 2/** les 10 pays les plus importants en terme d'importations / exportations pour le cumul sur l'année en cours.

▭ Graphiques des échanges commerciaux, représentés sur une unique échelle :



- **Bilans nationaux par produit (source, Douanes) : pages 42-47**

- en quantité (tonnes),
- en valeur (milliers d'euros).

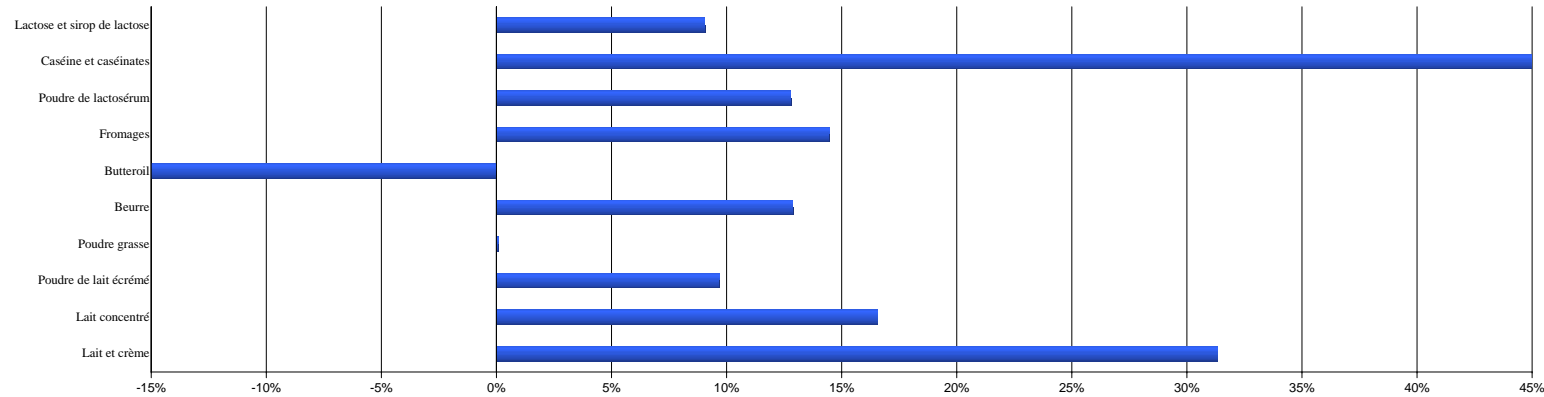
- **Bilans nationaux sur l'ensemble des produits (source, Douanes) : pages 47-49**

- en quantité (tonnes),
- en valeur (milliers d'euros),
- en matière grasse (tonnes),
- en protéine (tonnes),
- en matière sèche utile (MSU, tonnes).

PRÉCISIONS POUR LES PUBLICATIONS DE L'ANNÉE 2012

Au premier janvier 2012 les Communautés européennes ont appliqué la révision des notions de « crème » et « lait liquide ». Afin d'apparier les données de 2011 et 2012 cette publication reprend les anciennes définitions : « crème = lait et crème de lait de concentration en matière grasse > 6% ». La ségrégation sera faite à compter de la publication janvier 2013.

EXPORTATIONS EUROPÉENNES VERS LES PAYS TIERS
ÉVOLUTION CUMULÉE UE à 27
10 mois 2012



EXPORTATIONS CUMULÉES

		Belg	Bulg.	R.Tch	Dan	All	Est	Irl	Grèce	Esp	Fr	Italie	Chyp	Let.	Litu.	Lux.	Hong	Malte	P.Bas	Aut	Pol	Port	Rou	Sloven	Slovaq	Finl	Suède	R.uni	UE à 27	% 2012/2011
		10	10	10	10	10	10	10	10	10	10	10	10	10	10	10	10	10	10	10	10	10	10	10	10	10	10	10		
Lait et crème	2012	11,8	0,1	6,2	6,7	139,1	4,2	0,4	0,6	25,3	97,0	9,0	0,5	2,8	2,3	0,0	21,8	0,0	18,1	0,9	2,4	38,7	0,8	27,9	1,9	16,2	1,3	1,2	437,0	31,3%
	2011	8,5	0,0	8,1	7,7	96,9	4,2	0,1	0,4	22,2	77,8	5,7	0,5	3,8	2,2	0,0	17,9	0,0	15,5	1,2	1,5	16,0	0,5	26,9	0,1	13,4	0,6	1,1	332,7	
Lait concentré	2012	1,1	0,0	0,0	0,1	87,4	0,0	0,0	0,0	2,2	1,2	0,0	0,0	0,0	1,3	0,0	0,1	0,0	133,3	0,0	3,8	0,2	0,0	0,0	0,1	0,0	0,1	0,5	231,7	16,6%
	2011	1,1	0,0	0,5	0,1	56,6	0,0	0,3	0,0	2,0	1,5	0,1	0,0	0,0	0,3	0,0	0,0	0,0	132,4	0,0	3,3	0,2	0,0	0,0	0,1	0,0	0,0	0,3	198,7	
Poudre de lait écrémé	2012	94,8	0,0	9,3	8,6	95,3	0,4	17,1	0,1	12,8	96,7	0,2	0,0	0,8	15,2	0,0	0,1	0,0	50,8	0,4	37,3	0,1	0,0	0,4	0,5	10,4	9,5	6,6	467,4	9,7%
	2011	99,7	0,2	5,9	5,8	85,3	1,2	26,2	0,2	1,7	71,1	0,2	0,0	0,7	5,8	0,0	0,0	0,0	61,1	0,4	37,2	0,1	0,0	0,4	0,5	8,3	5,7	8,5	426,0	
Poudre grasse	2012	35,2	0,0	4,2	66,7	7,3	0,0	18,1	0,1	0,6	28,3	0,2	0,0	0,4	2,0	0,0	0,0	0,0	109,4	0,1	5,5	1,4	0,0	0,0	0,5	0,8	27,1	31,0	339,1	0,1%
	2011	48,5	0,0	4,3	74,3	5,9	0,1	21,6	0,0	0,7	26,1	0,1	0,0	0,2	0,6	0,0	0,0	0,0	108,3	0,1	4,0	1,6	0,0	0,1	0,2	1,0	18,2	22,9	338,8	
Beurre	2012	2,5	0,1	0,7	11,1	8,3	0,1	4,9	0,0	0,8	19,3	0,1	0,0	0,3	0,4	0,0	0,1	0,0	15,3	0,0	2,6	1,0	0,0	0,1	0,0	15,1	0,4	2,4	85,8	12,9%
	2011	3,0	0,0	0,9	10,3	10,3	0,2	5,0	0,0	0,3	16,5	0,2	0,0	0,1	0,1	0,0	0,0	0,0	11,1	0,1	2,3	0,6	0,0	0,1	0,1	13,3	0,1	1,6	76,0	
Butteroil	2012	2,3	0,0	0,0	0,0	0,5	0,0	0,3	0,0	0,0	4,1	0,0	0,0	0,0	0,0	0,0	0,0	0,0	6,0	0,0	0,6	0,3	0,0	0,1	0,0	0,0	0,0	0,4	14,9	-24,5%
	2011	3,4	0,0	0,0	0,0	0,3	0,0	0,2	0,0	0,7	4,4	0,0	0,0	0,0	0,0	0,0	0,0	0,0	8,2	0,1	1,3	0,2	0,0	0,0	0,0	0,0	0,0	0,9	19,7	
Fromages	2012	4,4	6,1	5,4	40,9	124,8	5,3	24,3	5,4	10,6	82,1	67,7	1,9	5,4	35,1	0,0	6,3	0,0	105,8	13,0	43,2	3,8	0,2	2,4	0,6	31,5	1,1	11,8	639,1	14,5%
	2011	3,7	5,3	4,0	39,9	109,0	4,8	19,9	4,5	9,4	79,2	61,6	1,6	5,4	30,3	0,0	5,9	0,0	84,0	10,5	29,3	3,0	0,2	3,0	0,4	31,5	1,2	10,7	558,2	
Poudre de lactosérum	2012	17,5	0,1	17,5	5,9	53,2	2,7	19,8	0,5	7,6	121,7	1,9	0,0	4,7	6,9	0,0	0,4	0,0	52,2	4,3	62,0	1,5	0,0	0,1	0,2	23,0	0,0	5,6	409,1	12,8%
	2011	10,3	0,1	12,6	2,9	45,3	3,6	18,7	0,4	2,7	115,2	1,0	0,0	4,5	6,6	0,0	0,4	0,0	53,8	1,4	50,1	0,3	0,0	0,0	0,0	26,9	0,0	5,6	362,6	
Caséine et caséinates (1)	2012	0,0	0,0	0,0	4,7	7,3	0,0	62,8	0,0	0,0	13,0	0,6	0,0	0,0	0,0	0,0	0,0	0,0	(s)	0,0	0,1	0,1	0,0	0,1	0,0	0,0	0,0	0,1	88,9	117,3%
	2011	0,0	0,0	0,0	4,4	6,5	0,0	16,8	0,1	0,0	12,2	0,6	0,0	0,0	0,0	0,0	0,0	0,0	(s)	0,0	0,1	0,0	0,0	0,1	0,0	0,0	0,0	0,1	40,9	
Lactose et sirop de lactose	2012	0,5	0,1	0,0	0,0	53,6	0,0	1,6	0,1	0,2	10,3	6,6	0,0	0,0	8,3	0,0	0,0	0,0	45,7	0,1	0,1	0,0	0,0	0,0	0,0	0,0	0,0	0,3	127,6	9,1%
	2011	0,2	0,0	0,0	0,0	43,8	3,6	2,1	0,1	0,1	7,3	5,2	0,0	0,0	9,0	0,0	0,0	0,0	45,1	0,1	0,0	0,0	0,0	0,0	0,0	0,0	0,0	0,1	117,0	

(1) Hors Pays-Bas

(s) : secret statistique

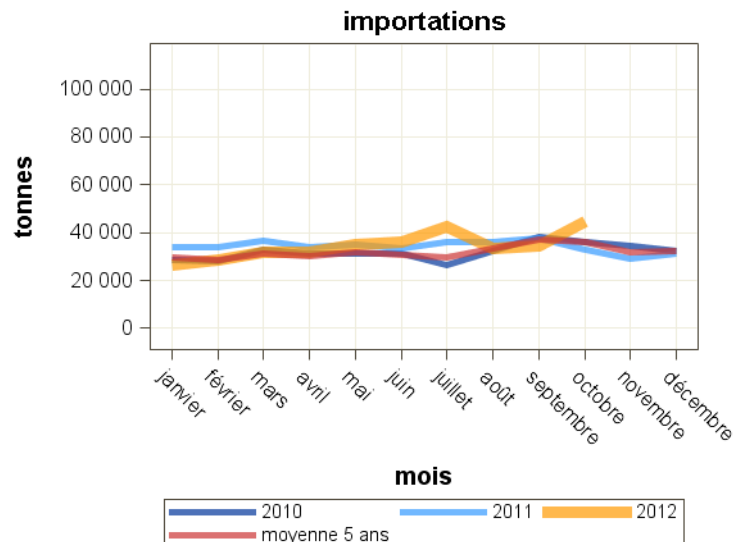
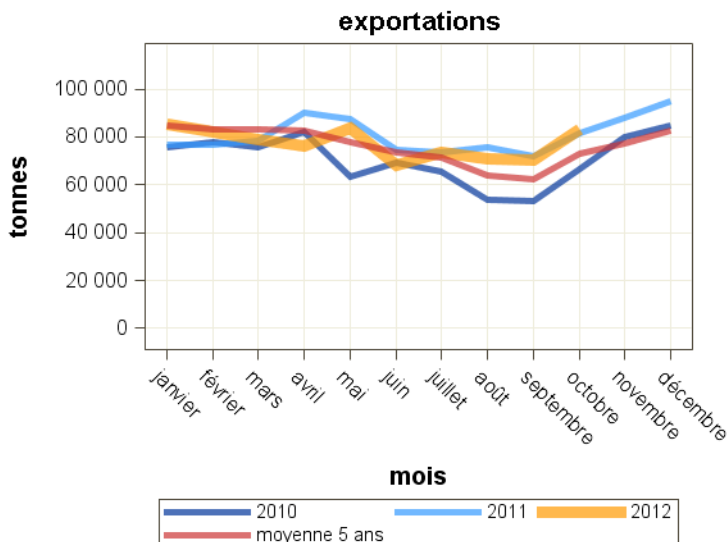
Source : Commission de l'Union européenne

Total des exportations : Laits liquides*

Pays	octobre 2011	octobre 2012	Evolution (%)	Cumul 2011	Cumul 2012	Evolution (%)
Total	81 395	83 202	2.2	786 194	773 649	-1.6
UE à 27	77 071	76 643	-0.6	736 998	710 967	-3.5
Italie	32 323	31 876	-1.4	344 135	324 269	-5.8
Espagne	32 133	30 892	-3.9	224 534	221 128	-1.5
UEBL	3 311	4 427	33.7	55 187	55 175	0
Portugal	3 480	3 415	-1.9	39 134	35 590	-9.1
Allemagne	3 464	3 132	-9.6	55 650	42 827	-23
Pays-Bas	248	1 029	314.9	6 711	8 542	27.3
Grèce	1 491	844	-43.4	4 997	4 523	-9.5
Royaume-Uni	481	773	60.7	5 317	14 762	177.6
Pays tiers	4 324	6 559	51.7	49 196	62 681	27.4
Suisse	1 809	1 801	-0.4	18 026	18 768	4.1
Chine (république populaire)	237	1 321	457.4	1 561	5 532	254.4

Total des importations : Laits liquides*

Pays	octobre 2011	octobre 2012	Evolution (%)	Cumul 2011	Cumul 2012	Evolution (%)
Total	32 857	44 423	35.2	349 871	343 624	-1.8
UE à 27	32 857	44 423	35.2	349 859	343 623	-1.8
Allemagne	15 169	20 252	33.5	175 637	153 821	-12.4
UEBL	11 352	18 651	64.3	115 698	116 789	0.9
Pays-Bas	3 256	3 646	12	16 908	27 376	61.9
Royaume-Uni	1 733	703	-59.4	22 028	10 893	-50.5
Espagne	773	652	-15.7	13 993	28 201	101.5
Italie	111	101	-9	2 487	1 809	-27.3
République Tchèque	0	75	0	0	100	0
Lituanie	0	6	0	0	30	0
Autriche	57	4	-93	320	96	-70
Portugal	8	4	-50	95	55	-42.1
Danemark	174	3	-98.3	544	1 068	96.3
Pays tiers	0	0	0	12	1	-91.7



Source : Douanes

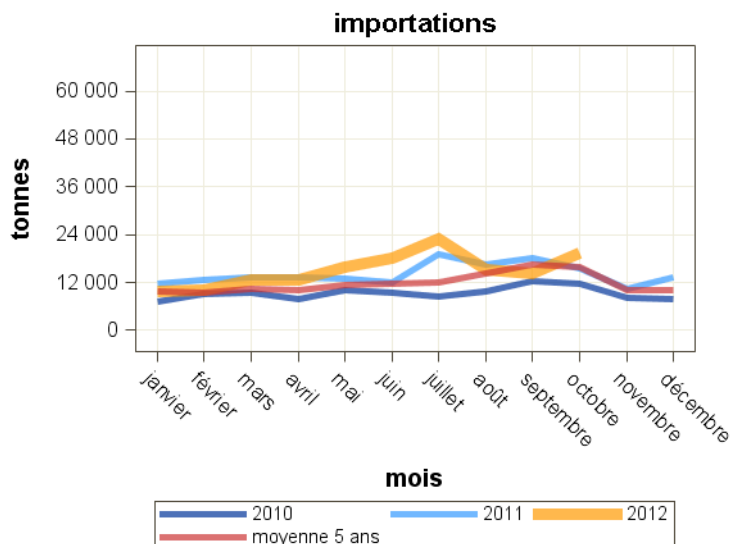
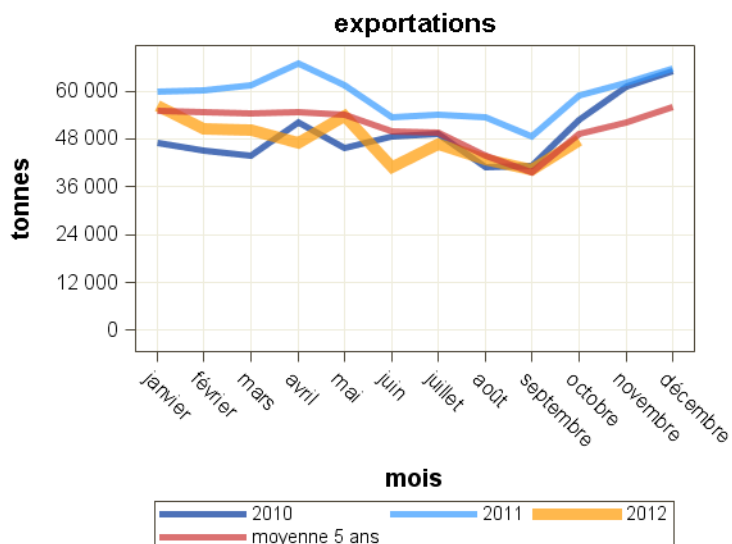
*NB : laits liquides ne comprenant pas les laits et crèmes de lait 6%< matières grasses <10%

Total des exportations : Laits liquides* vrac

Pays	octobre 2011	octobre 2012	Evolution (%)	Cumul 2011	Cumul 2012	Evolution (%)
Total	58 915	47 610	-19.2	578 135	476 357	-17.6
UE à 27	57 105	45 800	-19.8	559 827	456 979	-18.4
Espagne	26 839	19 627	-26.9	171 692	136 383	-20.6
Italie	21 963	18 032	-17.9	267 389	215 219	-19.5
Allemagne	3 442	3 124	-9.2	55 278	41 586	-24.8
UEBL	2 957	2 975	0.6	51 320	46 856	-8.7
Pays-Bas	247	952	285.4	6 706	7 961	18.7
Grèce	1 491	844	-43.4	4 876	4 370	-10.4
Danemark	0	113	0	40	361	802.5
Portugal	67	61	-9	874	381	-56.4
Royaume-Uni	76	26	-65.8	1 507	2 489	65.2
Slovaquie	24	25	4.2	144	666	362.5
Suède	0	20	0	0	679	0
Pays tiers	1 810	1 810	0	18 308	19 379	5.8
Suisse	1 809	1 801	-0.4	18 020	18 761	4.1

Total des importations : Laits liquides* vrac

Pays	octobre 2011	octobre 2012	Evolution (%)	Cumul 2011	Cumul 2012	Evolution (%)
Total	15 446	19 363	25.4	144 912	151 124	4.3
UE à 27	15 446	19 363	25.4	144 901	151 124	4.3
UEBL	8 242	11 760	42.7	79 635	74 972	-5.9
Pays-Bas	3 225	3 639	12.8	16 771	27 250	62.5
Allemagne	1 272	2 500	96.5	10 191	7 520	-26.2
Royaume-Uni	1 732	703	-59.4	22 012	10 878	-50.6
Espagne	773	593	-23.3	13 722	27 814	102.7
Italie	0	90	0	1 726	1 447	-16.2
République Tchèque	0	75	0	0	100	0
Danemark	174	3	-98.3	544	1 068	96.3
Hongrie	0	0	0	0	29	0
Portugal	3	0	-100	46	27	-41.3
Pays tiers	0	0	0	11	0	-100



Source : Douanes

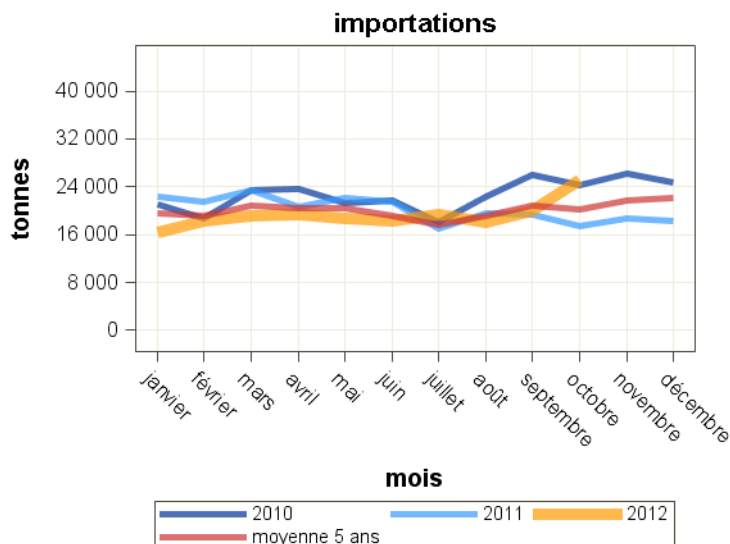
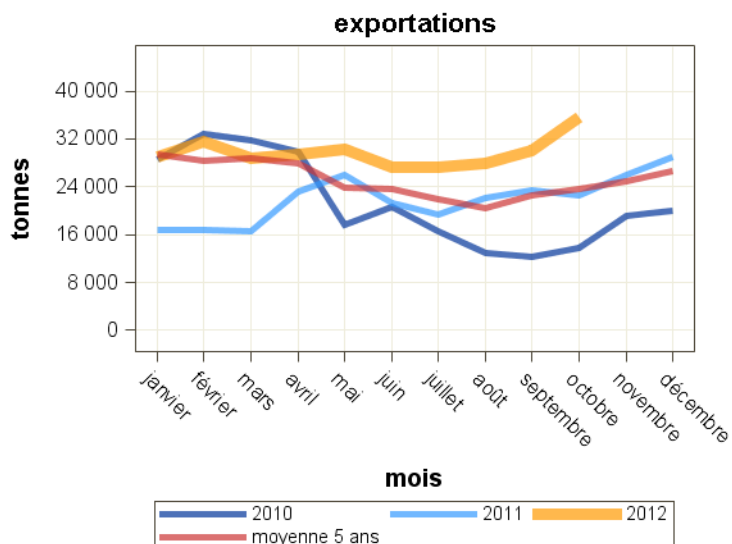
*NB : laits liquides ne comprenant pas les laits et crèmes de lait 6%< matières grasses <10%

Total des exportations : Laits liquides* conditionnés

Pays	octobre 2011	octobre 2012	Evolution (%)	Cumul 2011	Cumul 2012	Evolution (%)
Total	22 481	35 592	58.3	208 059	297 291	42.9
UE à 27	19 966	30 842	54.5	177 171	253 989	43.4
Italie	10 360	13 844	33.6	76 745	109 050	42.1
Espagne	5 294	11 265	112.8	52 843	84 745	60.4
Portugal	3 414	3 354	-1.8	38 260	35 209	-8
UEBL	354	1 453	310.5	3 867	8 319	115.1
Royaume-Uni	405	747	84.4	3 810	12 273	222.1
Pays tiers	2 515	4 749	88.8	30 889	43 303	40.2
Chine (république populaire)	237	1 321	457.4	1 561	5 522	253.7
Gabon	166	592	256.6	2 646	3 220	21.7
Polynésie française	151	333	120.5	2 138	2 746	28.4
Sénégal	342	314	-8.2	3 951	3 822	-3.3
Niger	47	167	255.3	1 230	1 118	-9.1
Libye	0	47	0	0	3 382	0

Total des importations : Laits liquides* conditionnés

Pays	octobre 2011	octobre 2012	Evolution (%)	Cumul 2011	Cumul 2012	Evolution (%)
Total	17 412	25 060	43.9	204 959	192 500	-6.1
UE à 27	17 412	25 060	43.9	204 958	192 499	-6.1
Allemagne	13 898	17 752	27.7	165 447	146 302	-11.6
UEBL	3 109	6 892	121.7	36 062	41 817	16
Espagne	0	60	0	271	387	42.8
Italie	111	11	-90.1	761	363	-52.3
Lituanie	0	6	0	0	30	0
Pays-Bas	31	6	-80.6	137	125	-8.8
Autriche	32	4	-87.5	75	96	28
Portugal	5	4	-20	49	28	-42.9
Royaume-Uni	1	0	-100	16	15	-6.3
Pays tiers	0	0	0	2	1	-50



Source : Douanes

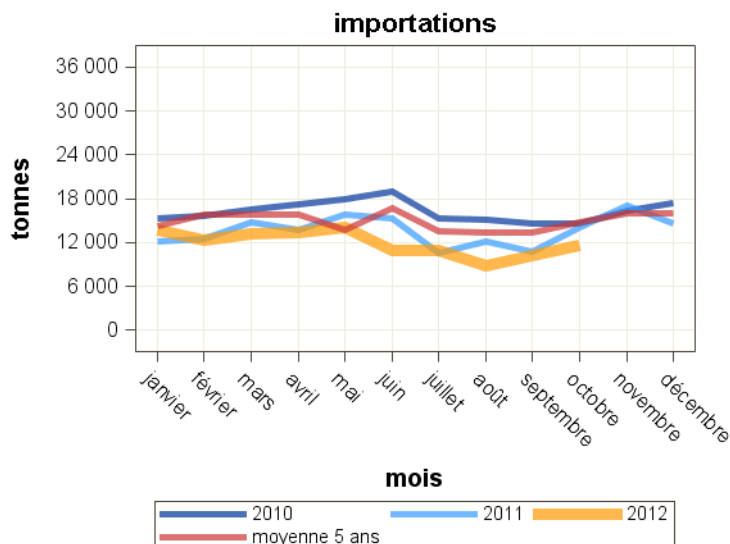
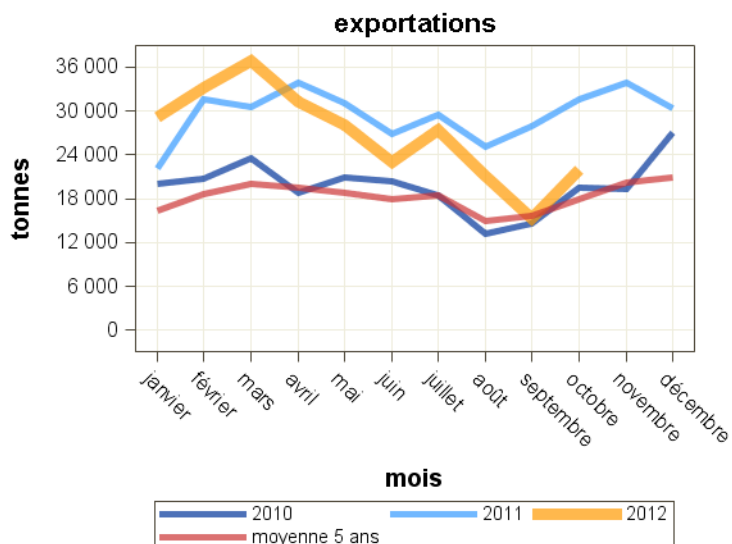
*NB : laits liquides ne comprenant pas les laits et crèmes de lait 6%< matières grasses <10%

Total des exportations : Crèmes*

Pays	octobre 2011	octobre 2012	Evolution (%)	Cumul 2011	Cumul 2012	Evolution (%)
Total	31 628	21 973	-30.5	290 448	267 183	-8
UE à 27	28 489	17 969	-36.9	262 748	232 969	-11.3
Allemagne	7 943	8 417	6	73 736	79 217	7.4
UEBL	5 658	4 559	-19.4	63 453	58 949	-7.1
Italie	8 339	2 818	-66.2	80 474	53 442	-33.6
Espagne	3 567	995	-72.1	17 571	22 350	27.2
Pays-Bas	292	269	-7.9	2 511	2 623	4.5
Royaume-Uni	1 864	214	-88.5	5 025	3 721	-26
Grèce	75	68	-9.3	12 885	6 130	-52.4
Pays tiers	3 139	4 003	27.5	27 701	34 213	23.5
Chine (république populaire)	233	559	139.9	2 111	3 452	63.5
Corée du sud	463	487	5.2	3 346	5 088	52.1
Taiwan	365	408	11.8	3 729	3 813	2.3
Russie	166	306	84.3	1 468	1 855	26.4
Hong-kong	292	273	-6.5	2 166	2 690	24.2
Arabie saoudite	189	217	14.8	2 128	2 773	30.3

Total des importations : Crèmes*

Pays	octobre 2011	octobre 2012	Evolution (%)	Cumul 2011	Cumul 2012	Evolution (%)
Total	14 088	11 712	-16.9	132 126	119 341	-9.7
UE à 27	13 903	11 706	-15.8	131 571	118 902	-9.6
UEBL	4 504	4 356	-3.3	58 328	42 920	-26.4
Espagne	2 699	3 499	29.6	26 823	41 506	54.7
Allemagne	1 618	1 434	-11.4	13 768	11 943	-13.3
Royaume-Uni	2 324	1 139	-51	16 586	7 216	-56.5
Pays-Bas	2 068	870	-57.9	7 936	7 289	-8.2
Pologne	51	149	192.2	251	1 627	548.2
Portugal	29	145	400	838	847	1.1
Lituanie	0	45	0	26	148	469.2
Italie	9	23	155.6	1 157	2 124	83.6
République Tchèque	96	0	0	703	1 239	76.2
Pays tiers	186	7	-96.2	555	439	-20.9



Source : Douanes

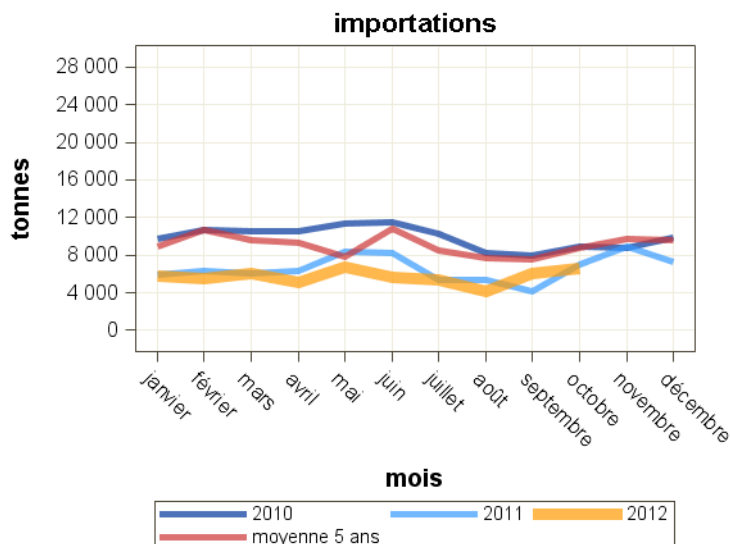
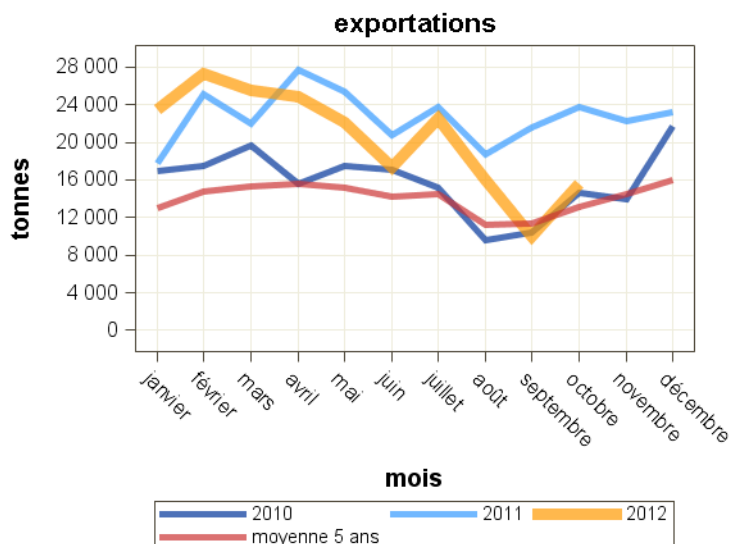
*NB : crèmes y compris les laits et crèmes de lait 6%< matières grasses <10%

Total des exportations : Crèmes* vrac

Pays	octobre 2011	octobre 2012	Evolution (%)	Cumul 2011	Cumul 2012	Evolution (%)
Total	23 748	15 652	-34.1	226 563	204 839	-9.6
UE à 27	23 675	15 484	-34.6	225 644	203 565	-9.8
Allemagne	7 561	8 385	10.9	69 202	78 662	13.7
UEBL	4 945	3 871	-21.7	57 459	50 544	-12
Italie	7 266	2 307	-68.2	68 869	45 392	-34.1
Espagne	3 227	633	-80.4	12 778	18 735	46.6
Pays-Bas	233	101	-56.7	1 930	1 309	-32.2
Suède	229	99	-56.8	1 636	792	-51.6
Autriche	24	25	4.2	25	25	0
Grèce	0	21	0	12 102	5 259	-56.5
Royaume-Uni	148	18	-87.8	450	1 257	179.3
Bulgarie	24	0	0	945	1 325	40.2
Pays tiers	73	168	130.1	919	1 274	38.6
Chine (république populaire)	36	163	352.8	417	538	29

Total des importations : Crèmes* vrac

Pays	octobre 2011	octobre 2012	Evolution (%)	Cumul 2011	Cumul 2012	Evolution (%)
Total	6 949	6 568	-5.5	63 081	56 945	-9.7
UE à 27	6 923	6 567	-5.1	62 750	56 911	-9.3
Espagne	1 964	2 765	40.8	20 706	24 304	17.4
UEBL	703	1 320	87.8	16 368	15 731	-3.9
Royaume-Uni	2 109	1 089	-48.4	14 662	5 051	-65.6
Pays-Bas	1 940	756	-61	6 592	5 356	-18.8
Allemagne	116	388	234.5	1 881	3 257	73.2
Portugal	29	119	310.3	836	819	-2
Pologne	0	75	0	0	407	0
Lituanie	0	45	0	0	122	0
Italie	1	2	100	749	958	27.9
Pays tiers	26	1	-96.2	331	34	-89.7



Source : Douanes

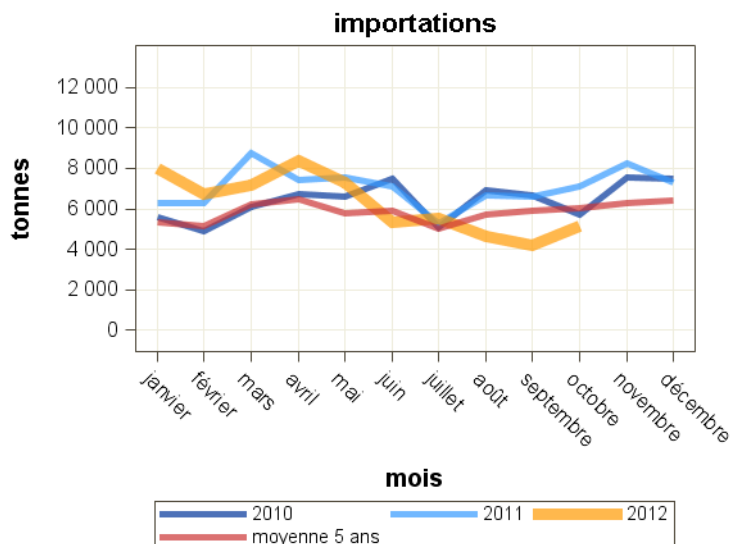
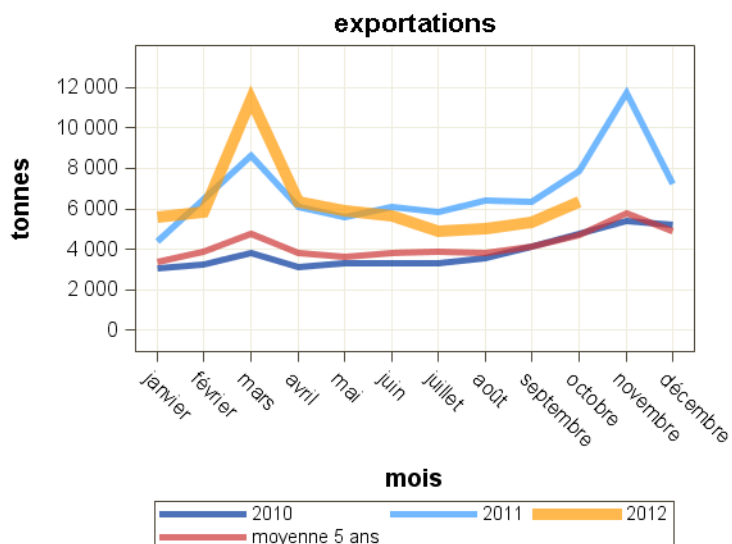
*NB : crèmes y compris les laits et crèmes de lait 6%< matières grasses <10%

Total des exportations : Crèmes* conditionnées

Pays	octobre 2011	octobre 2012	Evolution (%)	Cumul 2011	Cumul 2012	Evolution (%)
Total	7 880	6 321	-19.8	63 885	62 344	-2.4
UE à 27	4 814	2 485	-48.4	37 103	29 404	-20.8
UEBL	713	688	-3.5	5 994	8 406	40.2
Italie	1 073	510	-52.5	11 605	8 051	-30.6
Espagne	340	362	6.5	4 793	3 616	-24.6
Royaume-Uni	1 715	196	-88.6	4 575	2 464	-46.1
Pays tiers	3 066	3 836	25.1	26 782	32 940	23
Corée du sud	441	487	10.4	3 222	4 796	48.9
Taiwan	365	408	11.8	3 729	3 719	-0.3
Chine (république populaire)	197	396	101	1 694	2 914	72
Russie	166	306	84.3	1 468	1 855	26.4
Hong-kong	292	273	-6.5	2 166	2 690	24.2
Emirats arabes unis	129	265	105.4	1 411	1 928	36.6
Arabie saoudite	189	217	14.8	2 127	2 773	30.4

Total des importations : Crèmes* conditionnées

Pays	octobre 2011	octobre 2012	Evolution (%)	Cumul 2011	Cumul 2012	Evolution (%)
Total	7 139	5 144	-27.9	69 045	62 397	-9.6
UE à 27	6 980	5 139	-26.4	68 821	61 992	-9.9
UEBL	3 802	3 036	-20.1	41 960	27 189	-35.2
Allemagne	1 503	1 046	-30.4	11 888	8 687	-26.9
Espagne	735	733	-0.3	6 118	17 202	181.2
Pays-Bas	129	115	-10.9	1 344	1 933	43.8
Pologne	51	75	47.1	251	1 220	386.1
Royaume-Uni	215	50	-76.7	1 924	2 165	12.5
Portugal	0	25	0	2	29	1350
Italie	8	20	150	409	1 166	185.1
République Tchèque	96	0	0	703	1 239	76.2
Pays tiers	159	6	-96.2	224	405	80.8
Suisse	159	6	-96.2	198	405	104.5



Source : Douanes

*NB : crèmes y compris les laits et crèmes de lait 6%< matières grasses <10%

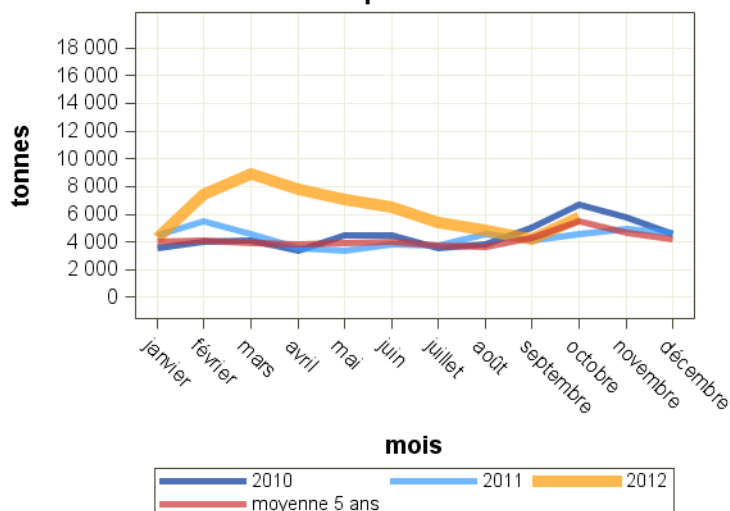
Total des exportations : Beurres

Pays	octobre 2011	octobre 2012	Evolution (%)	Cumul 2011	Cumul 2012	Evolution (%)
Total	4 546	5 774	27	42 303	62 245	47.1
UE à 27	2 735	3 073	12.4	25 304	42 628	68.5
UEBL	529	641	21.2	7 239	6 324	-12.6
Royaume-Uni	575	616	7.1	4 047	4 954	22.4
Pays-Bas	279	549	96.8	2 812	3 976	41.4
Espagne	361	488	35.2	3 319	20 473	516.8
Allemagne	450	297	-34	2 671	2 433	-8.9
Italie	176	174	-1.1	1 763	1 853	5.1
Pays tiers	1 811	2 701	49.1	17 000	19 617	15.4
Russie	548	573	4.6	3 316	3 300	-0.5
Kazakhstan	35	207	491.4	178	709	298.3
Arabie saoudite	18	207	1050	346	842	143.4
Singapour	75	201	168	1 592	1 668	4.8
Ukraine	116	137	18.1	714	839	17.5

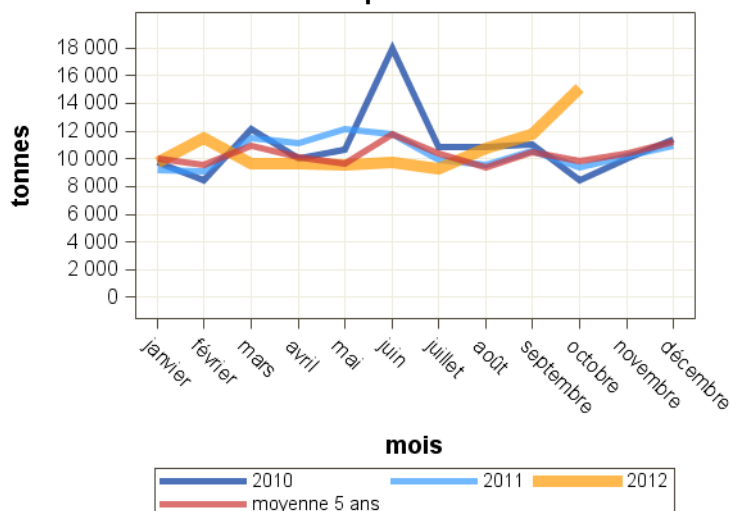
Total des importations : Beurres

Pays	octobre 2011	octobre 2012	Evolution (%)	Cumul 2011	Cumul 2012	Evolution (%)
Total	9 404	15 152	61.1	104 125	106 837	2.6
UE à 27	9 370	14 477	54.5	100 462	100 173	-0.3
Pays-Bas	1 815	6 415	253.4	18 249	32 748	79.5
Allemagne	1 441	2 436	69	16 419	17 887	8.9
UEBL	2 320	2 378	2.5	18 461	19 645	6.4
Irlande	898	1 273	41.8	17 880	10 274	-42.5
Espagne	512	756	47.7	3 236	3 645	12.6
Portugal	689	478	-30.6	5 301	6 237	17.7
Royaume-Uni	280	194	-30.7	4 848	2 587	-46.6
Pologne	197	84	-57.4	4 525	945	-79.1
Italie	23	65	182.6	1 044	1 315	26
Pays tiers	34	675	1885.3	3 663	6 664	81.9
Nouvelle-Zélande	28	675	2310.7	691	5 576	706.9

exportations



importations



Source : Douanes

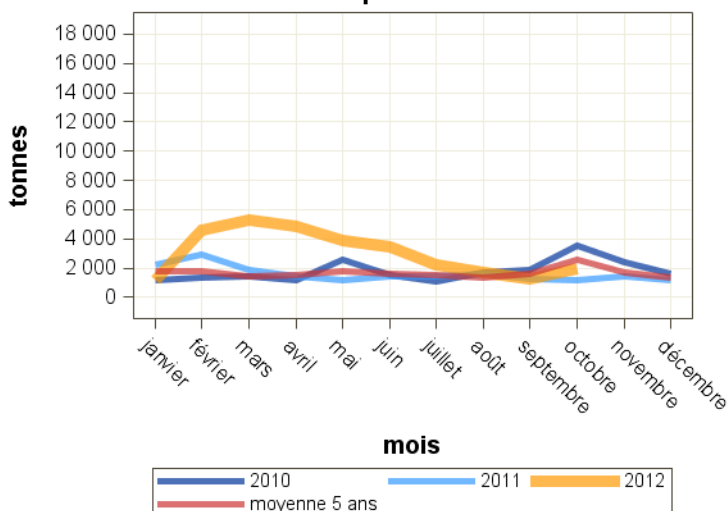
Total des exportations : Beurre vrac

Pays	octobre 2011	octobre 2012	Evolution (%)	Cumul 2011	Cumul 2012	Evolution (%)
Total	1 131	1 983	75.3	16 552	30 275	82.9
UE à 27	845	1 399	65.6	11 558	26 211	126.8
Pays-Bas	64	391	510.9	1 382	2 478	79.3
Allemagne	276	266	-3.6	1 771	2 010	13.5
UEBL	109	234	114.7	3 726	2 522	-32.3
Royaume-Uni	67	230	243.3	910	939	3.2
Italie	110	117	6.4	1 205	1 355	12.4
Espagne	78	56	-28.2	1 236	16 270	1216.3
Portugal	0	44	0	30	93	210
Pays tiers	286	584	104.2	4 994	4 064	-18.6
Singapour	52	164	215.4	1 253	1 314	4.9
Kazakhstan	0	100	0	0	211	0
Iran (république islamique)	0	63	0	972	255	-73.8
Taiwan	41	15	-63.4	302	237	-21.5
Chine (république populaire)	54	0	-100	342	241	-29.5

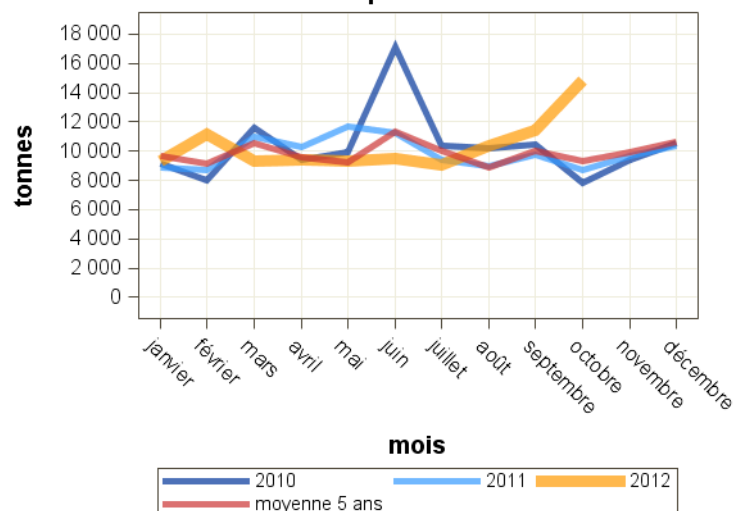
Total des importations : Beurre vrac

Pays	octobre 2011	octobre 2012	Evolution (%)	Cumul 2011	Cumul 2012	Evolution (%)
Total	8 680	14 873	71.3	98 625	103 853	5.3
UE à 27	8 646	14 198	64.2	94 964	97 192	2.3
Pays-Bas	1 515	6 363	320	16 900	32 336	91.3
Allemagne	1 224	2 332	90.5	14 040	16 781	19.5
UEBL	2 137	2 265	6	16 837	18 606	10.5
Irlande	874	1 273	45.7	17 782	10 245	-42.4
Espagne	512	749	46.3	3 230	3 614	11.9
Portugal	689	477	-30.8	5 300	6 235	17.6
Royaume-Uni	280	193	-31.1	4 844	2 289	-52.7
Pologne	197	84	-57.4	4 525	945	-79.1
Italie	23	65	182.6	1 041	1 281	23.1
Pays tiers	34	675	1885.3	3 662	6 661	81.9
Nouvelle-Zélande	28	675	2310.7	691	5 576	706.9

exportations



importations



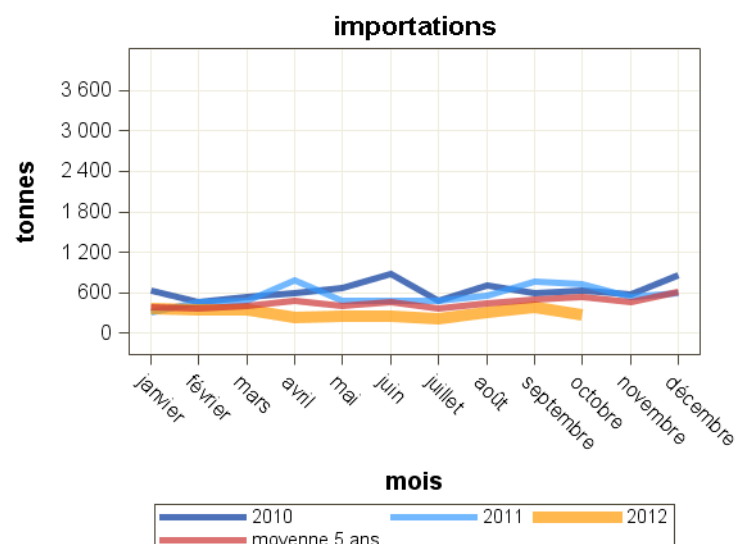
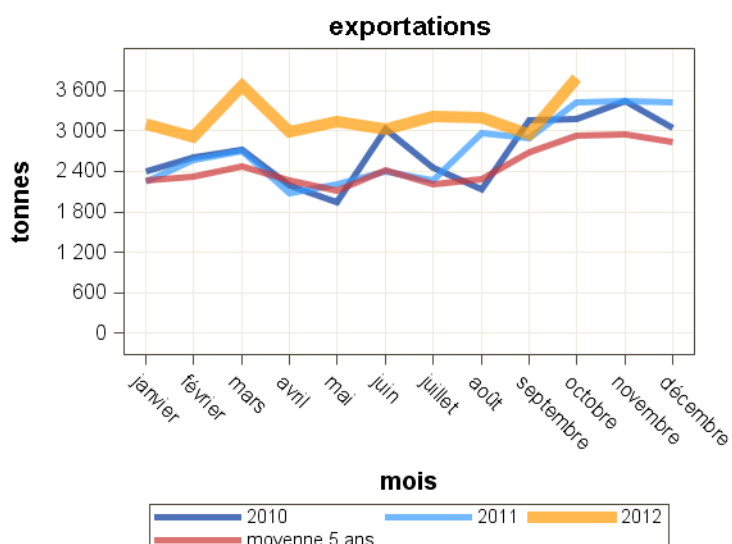
Source : Douanes

Total des exportations : Beurres conditionnés

Pays	octobre 2011	octobre 2012	Evolution (%)	Cumul 2011	Cumul 2012	Evolution (%)
Total	3 415	3 791	11	25 751	31 970	24.2
UE à 27	1 890	1 673	-11.5	13 746	16 417	19.4
Espagne	283	432	52.7	2 084	4 203	101.7
UEBL	420	407	-3.1	3 513	3 802	8.2
Royaume-Uni	508	387	-23.8	3 137	4 015	28
Pays-Bas	216	158	-26.9	1 430	1 499	4.8
Pays tiers	1 526	2 118	38.8	12 006	15 553	29.5
Russie	547	573	4.8	3 082	3 296	6.9
Arabie saoudite	18	202	1022.2	270	801	196.7
Kazakhstan	35	107	205.7	178	498	179.8
Ukraine	116	97	-16.4	612	653	6.7
Azerbaïdjan	30	67	123.3	271	445	64.2
Ouzbékistan	37	59	59.5	113	196	73.5
Emirats arabes unis	10	54	440	314	590	87.9
Taiwan	53	44	-17	527	504	-4.4
Indonésie	39	18	-53.8	468	587	25.4

Total des importations : Beurres conditionnés

Pays	octobre 2011	octobre 2012	Evolution (%)	Cumul 2011	Cumul 2012	Evolution (%)
Total	724	279	-61.5	5 499	2 984	-45.7
UE à 27	724	279	-61.5	5 499	2 981	-45.8
UEBL	183	113	-38.3	1 625	1 039	-36.1
Allemagne	217	105	-51.6	2 379	1 106	-53.5
Pays-Bas	300	52	-82.7	1 349	412	-69.5
Espagne	0	7	0	6	31	416.7
Portugal	0	1	0	1	3	200
Royaume-Uni	0	0	0	4	298	7350
Grèce	0	0	0	2	1	-50
Irlande	23	0	0	98	29	-70.4
Italie	0	0	0	3	33	1000
Pays tiers	0	0	0	1	3	200
Andorre	0	0	0	0	2	0



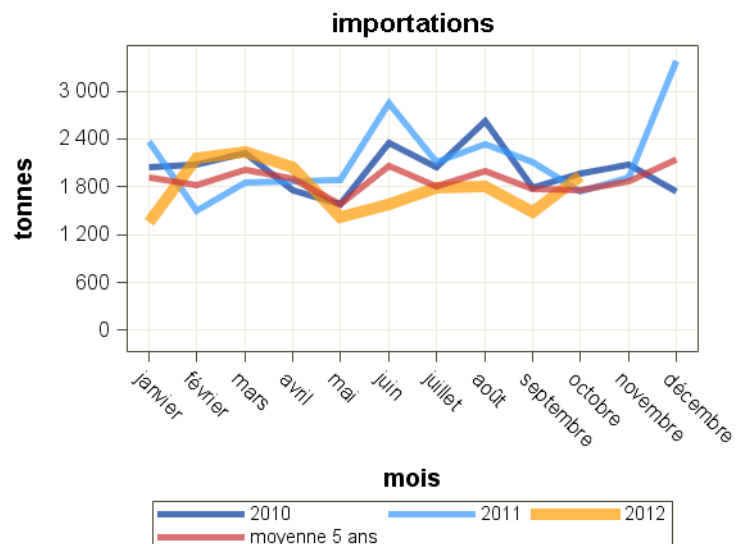
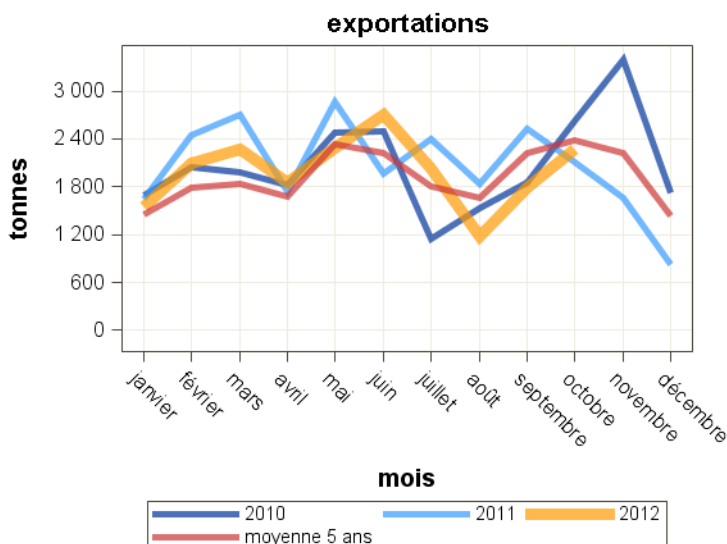
Source : Douanes

Total des exportations : Beurre anhydres

Pays	octobre 2011	octobre 2012	Evolution (%)	Cumul 2011	Cumul 2012	Evolution (%)
Total	2 107	2 276	8	22 247	20 032	-10
UE à 27	1 638	2 091	27.7	16 681	15 056	-9.7
Italie	1 216	904	-25.7	8 753	6 410	-26.8
Pays-Bas	72	410	469.4	1 983	2 637	33
UEBL	66	217	228.8	2 411	2 206	-8.5
Allemagne	50	159	218	1 046	1 248	19.3
Danemark	0	129	0	0	424	0
Grèce	49	98	100	667	640	-4
Royaume-Uni	12	91	658.3	188	227	20.7
Espagne	88	28	-68.2	491	383	-22
Pologne	43	0	0	861	377	-56.2
Pays tiers	469	185	-60.6	5 566	4 976	-10.6
Arabie saoudite	46	56	21.7	2 035	1 969	-3.2
Egypte	0	47	0	294	730	148.3

Total des importations : Beurre anhydres

Pays	octobre 2011	octobre 2012	Evolution (%)	Cumul 2011	Cumul 2012	Evolution (%)
Total	1 743	1 941	11.4	20 649	17 811	-13.7
UE à 27	1 743	1 871	7.3	19 284	16 706	-13.4
Pays-Bas	429	840	95.8	3 196	7 224	126
UEBL	804	732	-9	10 594	5 931	-44
Allemagne	128	220	71.9	2 465	1 720	-30.2
Royaume-Uni	183	54	-70.5	1 112	443	-60.2
Italie	34	22	-35.3	150	127	-15.3
Irlande	38	2	-94.7	74	55	-25.7
Espagne	98	1	-99	1 505	590	-60.8
Danemark	0	0	0	22	508	2209.1
Pologne	0	0	0	0	56	0
Pays tiers	0	70	0	1 365	1 105	-19
Nouvelle-Zélande	0	50	0	677	935	38.1
Etats-unis d'amérique	0	20	0	688	170	-75.3



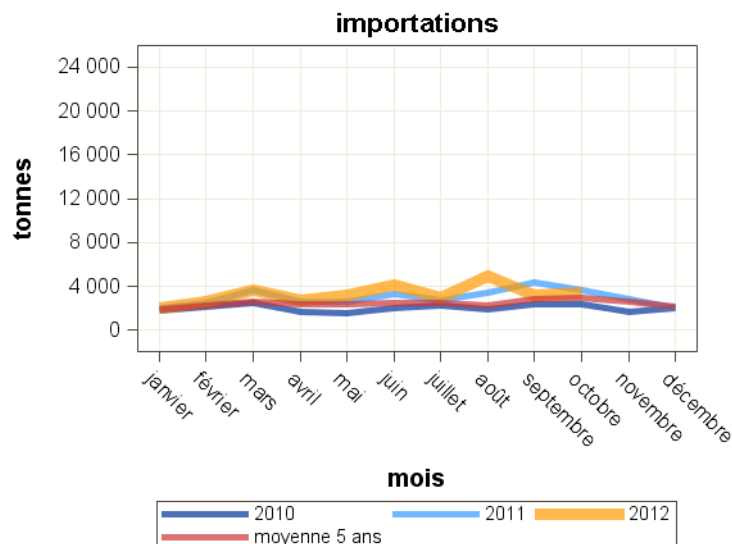
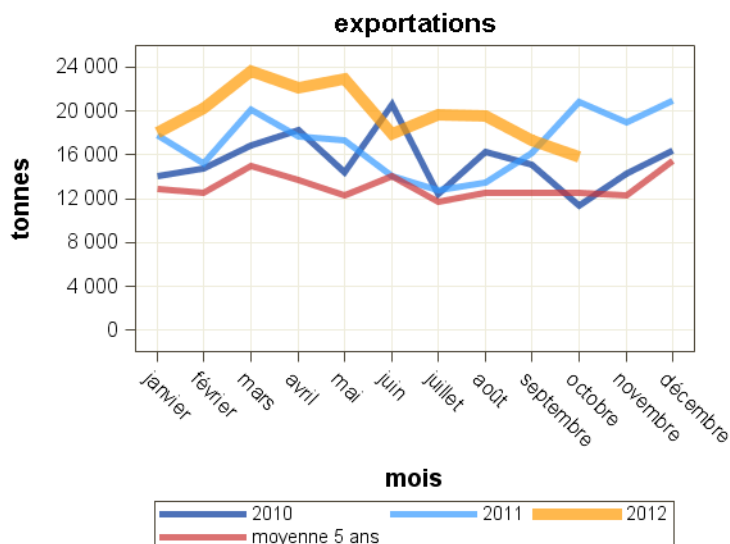
Source : Douanes

Total des exportations : Laits écrémés en poudre

Pays	octobre 2011	octobre 2012	Evolution (%)	Cumul 2011	Cumul 2012	Evolution (%)
Total	20 830	15 786	-24.2	165 410	197 074	19.1
UE à 27	10 274	8 343	-18.8	94 344	100 413	6.4
UEBL	3 936	2 168	-44.9	30 033	29 684	-1.2
Pays-Bas	1 309	1 675	28	16 754	20 743	23.8
Italie	1 506	1 204	-20.1	18 917	14 780	-21.9
Espagne	1 118	995	-11	11 646	14 800	27.1
Royaume-Uni	332	788	137.3	2 630	5 809	120.9
Allemagne	331	360	8.8	7 096	5 343	-24.7
Pays tiers	10 556	7 443	-29.5	71 066	96 660	36
Indonésie	950	857	-9.8	3 393	6 420	89.2
Egypte	914	709	-22.4	1 891	2 770	46.5
Nigeria	686	630	-8.2	5 152	5 038	-2.2
Yemen (ex Yemen du nord et du sud)	0	504	0	1 650	3 936	138.5
Philippines	125	490	292	2 848	2 019	-29.1
Chine (république populaire)	971	482	-50.4	5 008	7 452	48.8
Algérie	1 811	406	-77.6	21 911	27 277	24.5
Viet-Nam	25	305	1120	599	6 147	926.2

Total des importations : Laits écrémés en poudre

Pays	octobre 2011	octobre 2012	Evolution (%)	Cumul 2011	Cumul 2012	Evolution (%)
Total	3 682	3 452	-6.2	31 043	33 035	6.4
UE à 27	3 682	3 452	-6.2	31 036	32 300	4.1
UEBL	518	911	75.9	6 744	11 755	74.3
Allemagne	774	828	7	7 097	6 530	-8
Irlande	503	343	-31.8	4 046	2 843	-29.7
Pays-Bas	345	335	-2.9	4 723	4 215	-10.8
Espagne	523	255	-51.2	1 446	1 405	-2.8
Pologne	733	250	-65.9	3 026	1 561	-48.4
République Tchèque	0	138	0	49	389	693.9
Italie	58	137	136.2	419	1 263	201.4
Portugal	26	121	365.4	871	523	-40
Royaume-Uni	1	110	10900	155	654	321.9
Pays tiers	0	0	0	6	735	12150

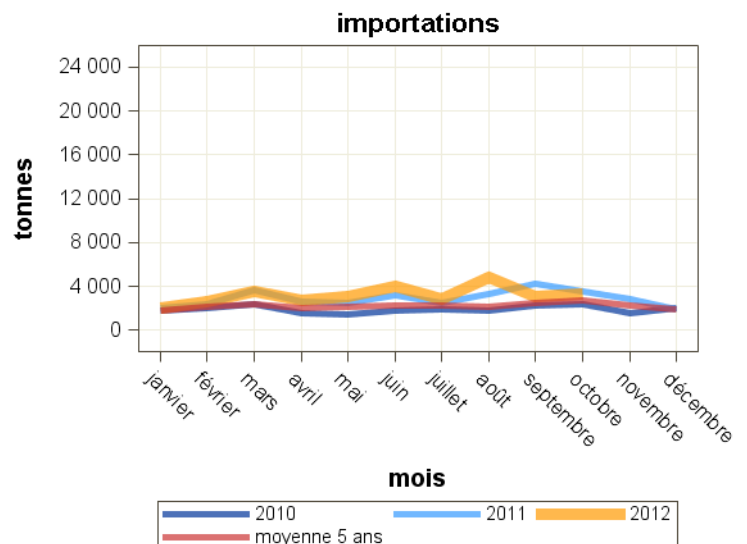
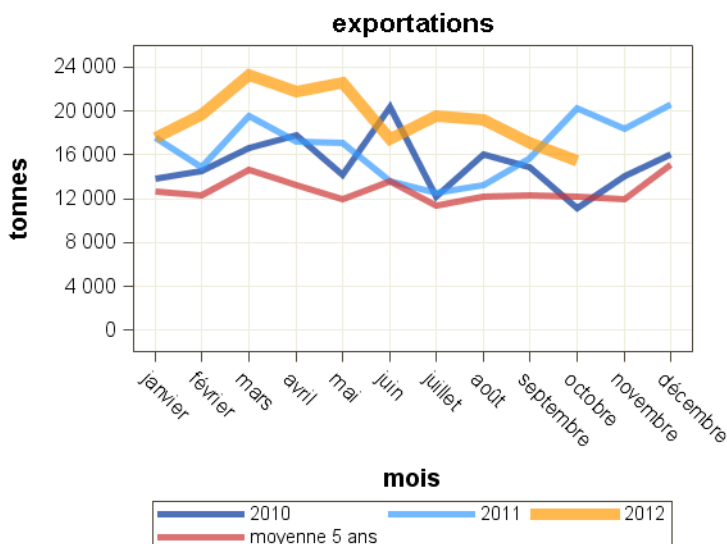


Total des exportations : Laits écrémés en poudre vrac

Pays	octobre 2011	octobre 2012	Evolution (%)	Cumul 2011	Cumul 2012	Evolution (%)
Total	20 298	15 497	-23.7	161 734	193 729	19.8
UE à 27	10 154	8 172	-19.5	92 583	98 588	6.5
UEBL	3 933	2 162	-45	29 953	29 620	-1.1
Pays-Bas	1 309	1 674	27.9	16 731	20 741	24
Italie	1 484	1 163	-21.6	18 226	14 171	-22.2
Espagne	1 113	983	-11.7	11 549	14 685	27.2
Royaume-Uni	312	759	143.3	2 510	5 657	125.4
Pays tiers	10 144	7 326	-27.8	69 151	95 141	37.6
Indonésie	950	857	-9.8	3 393	6 420	89.2
Egypte	864	709	-17.9	1 841	2 770	50.5
Nigeria	686	630	-8.2	5 152	5 038	-2.2
Yemen (ex Yemen du nord et du sud)	0	504	0	1 650	3 936	138.5
Philippines	125	490	292	2 848	2 019	-29.1
Chine (république populaire)	970	481	-50.4	5 000	7 449	49
Algérie	1 806	406	-77.5	21 627	27 265	26.1
Viet-Nam	25	305	1120	588	6 097	936.9

Total des importations : Laits écrémés en poudre vrac

Pays	octobre 2011	octobre 2012	Evolution (%)	Cumul 2011	Cumul 2012	Evolution (%)
Total	3 577	3 316	-7.3	30 111	32 236	7.1
UE à 27	3 577	3 315	-7.3	30 105	31 502	4.6
UEBL	510	907	77.8	6 666	11 725	75.9
Allemagne	749	803	7.2	6 883	6 353	-7.7
Irlande	503	343	-31.8	4 046	2 843	-29.7
Pays-Bas	333	318	-4.5	4 561	4 138	-9.3
Espagne	522	254	-51.3	1 421	1 380	-2.9
Pologne	733	250	-65.9	3 026	1 561	-48.4
République Tchèque	0	138	0	49	389	693.9
Portugal	26	121	365.4	845	510	-39.6
Royaume-Uni	1	110	10900	134	654	388.1
Italie	0	49	0	64	789	1132.8
Pays tiers	0	0	0	6	735	12150



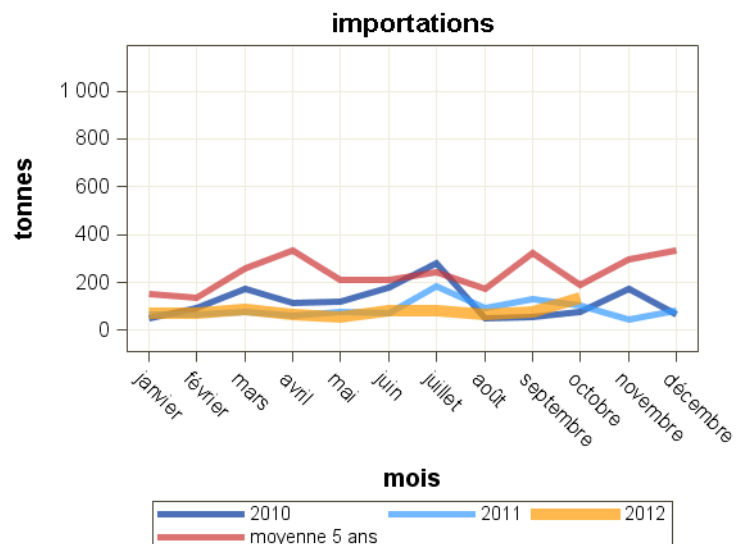
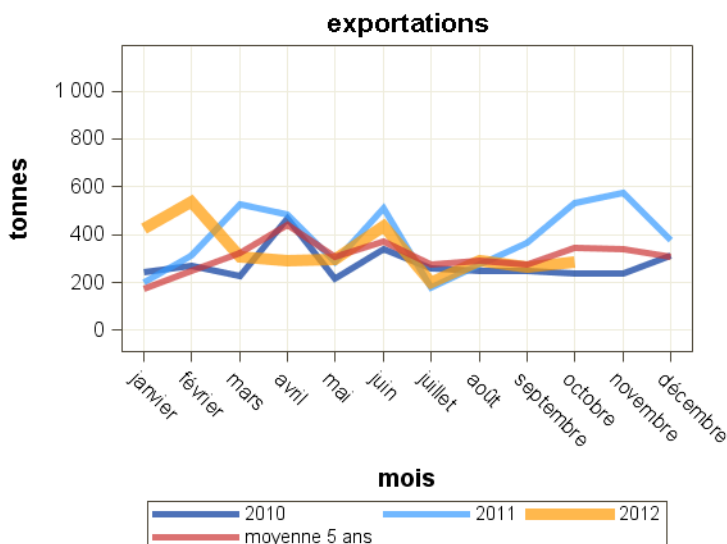
Source : Douanes

Total des exportations : Laits écrémés en poudre conditionnée

Pays	octobre 2011	octobre 2012	Evolution (%)	Cumul 2011	Cumul 2012	Evolution (%)
Total	532	288	-45.9	3 676	3 344	-9
UE à 27	120	171	42.5	1 762	1 825	3.6
Allemagne	57	62	8.8	611	705	15.4
Italie	23	41	78.3	692	609	-12
Royaume-Uni	20	29	45	121	152	25.6
Espagne	5	12	140	97	116	19.6
Malte	0	12	0	47	49	4.3
Grèce	4	8	100	47	47	0
Pays tiers	411	117	-71.5	1 914	1 520	-20.6
Liban	34	39	14.7	288	272	-5.6
Arabie saoudite	0	18	0	177	87	-50.8
Maurice	11	15	36.4	100	67	-33
Irak	25	12	-52	86	124	44.2
Maroc	35	1	-97.1	66	102	54.5
Canada	200	0	0	270	295	9.3
Jordanie	12	0	0	69	82	18.8

Total des importations : Laits écrémés en poudre conditionnée

Pays	octobre 2011	octobre 2012	Evolution (%)	Cumul 2011	Cumul 2012	Evolution (%)
Total	105	136	29.5	932	799	-14.3
UE à 27	105	136	29.5	931	799	-14.2
Italie	58	89	53.4	355	474	33.5
Allemagne	25	25	0	214	177	-17.3
Pays-Bas	12	17	41.7	162	77	-52.5
UEBL	8	5	-37.5	78	31	-60.3
Espagne	2	2	0	24	25	4.2
Royaume-Uni	0	0	0	20	1	-95
Portugal	0	0	0	26	13	-50
Suède	0	0	0	2	1	-50
Pays tiers	0	0	0	1	0	-100
Inde	0	0	0	0	0	0
Japon	0	0	0	0	0	0



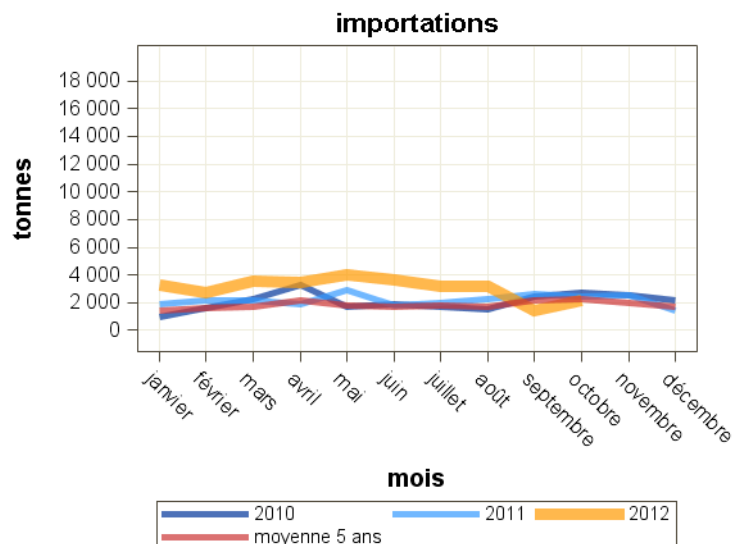
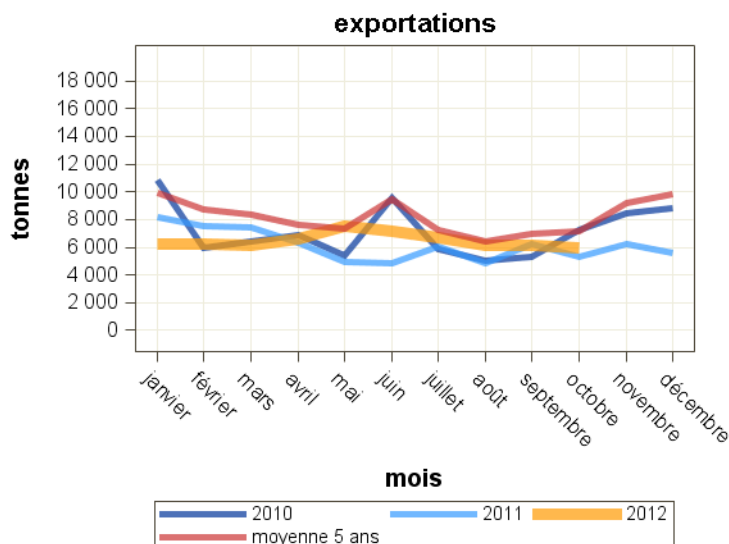
Source : Douanes

Total des exportations : Poudres grasses

Pays	octobre 2011	octobre 2012	Evolution (%)	Cumul 2011	Cumul 2012	Evolution (%)
Total	5 323	5 964	12	61 699	64 878	5.2
UE à 27	2 849	3 567	25.2	35 708	36 584	2.5
UEBL	654	1 475	125.5	12 811	14 784	15.4
Allemagne	611	685	12.1	6 651	5 934	-10.8
Italie	599	574	-4.2	5 526	5 401	-2.3
Royaume-Uni	417	352	-15.6	4 722	3 851	-18.4
Pays-Bas	99	229	131.3	1 995	3 077	54.2
Espagne	305	66	-78.4	2 218	1 594	-28.1
Pays tiers	2 474	2 397	-3.1	25 990	28 294	8.9
Venezuela	0	650	0	0	650	0
Algérie	903	424	-53	9 717	12 445	28.1
Sénégal	260	233	-10.4	2 162	2 830	30.9
Mali	78	185	137.2	883	1 137	28.8
Chine (république populaire)	195	130	-33.3	1 514	1 242	-18
Irak	0	0	0	2 607	1 318	-49.4

Total des importations : Poudres grasses

Pays	octobre 2011	octobre 2012	Evolution (%)	Cumul 2011	Cumul 2012	Evolution (%)
Total	2 475	2 177	-12	22 036	30 569	38.7
UE à 27	2 475	2 177	-12	22 036	30 569	38.7
UEBL	779	945	21.3	5 717	17 322	203
Pays-Bas	361	350	-3	5 788	4 024	-30.5
Irlande	85	278	227.1	1 108	2 105	90
Allemagne	1 036	277	-73.3	7 010	4 534	-35.3
République Tchèque	0	117	0	65	428	558.5
Espagne	22	100	354.5	625	658	5.3
Danemark	3	69	2200	128	196	53.1
Portugal	81	33	-59.3	597	481	-19.4
Italie	15	8	-46.7	294	298	1.4
Pays tiers	0	0	0	0	1	0

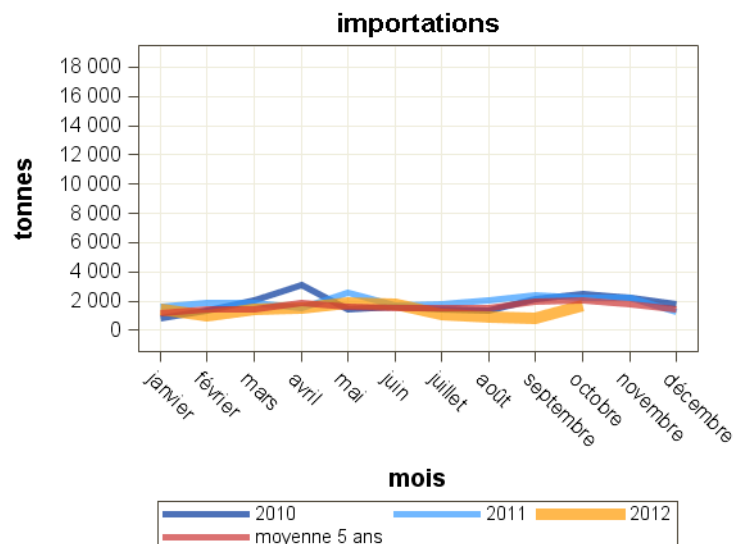
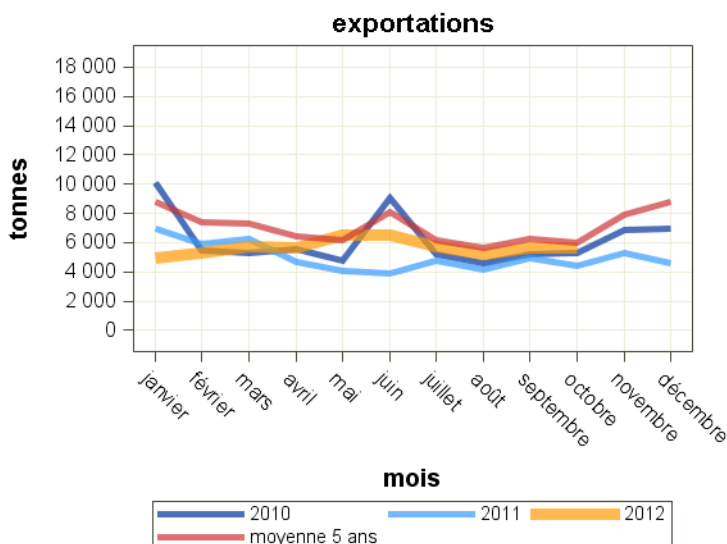


Total des exportations : Poudres grasses vrac

Pays	octobre 2011	octobre 2012	Evolution (%)	Cumul 2011	Cumul 2012	Evolution (%)
Total	4 385	5 629	28.4	49 980	56 761	13.6
UE à 27	2 758	3 543	28.5	35 247	36 102	2.4
UEBL	643	1 471	128.8	12 727	14 717	15.6
Allemagne	611	683	11.8	6 642	5 923	-10.8
Italie	542	567	4.6	5 271	5 131	-2.7
Royaume-Uni	417	352	-15.6	4 717	3 849	-18.4
Pays-Bas	80	229	186.3	1 976	3 070	55.4
Pologne	30	80	166.7	1 086	1 197	10.2
Espagne	302	65	-78.5	2 200	1 532	-30.4
Pays tiers	1 627	2 086	28.2	14 732	20 659	40.2
Venezuela	0	650	0	0	650	0
Sénégal	260	233	-10.4	2 145	2 554	19.1
Algérie	344	224	-34.9	4 102	7 779	89.6
Mali	78	182	133.3	794	1 053	32.6
Chine (république populaire)	193	130	-32.6	1 510	1 242	-17.7

Total des importations : Poudres grasses vrac

Pays	octobre 2011	octobre 2012	Evolution (%)	Cumul 2011	Cumul 2012	Evolution (%)
Total	2 258	1 681	-25.6	19 698	13 573	-31.1
UE à 27	2 258	1 681	-25.6	19 698	13 573	-31.1
UEBL	719	924	28.5	5 150	4 837	-6.1
Pays-Bas	263	288	9.5	4 819	2 717	-43.6
République Tchèque	0	117	0	65	428	558.5
Irlande	85	97	14.1	1 108	579	-47.7
Allemagne	1 036	90	-91.3	6 930	3 667	-47.1
Espagne	22	88	300	599	570	-4.8
Danemark	3	69	2200	128	191	49.2
Portugal	37	9	-75.7	221	98	-55.7
Royaume-Uni	47	0	0	133	151	13.5
Pays tiers	0	0	0	0	0	0



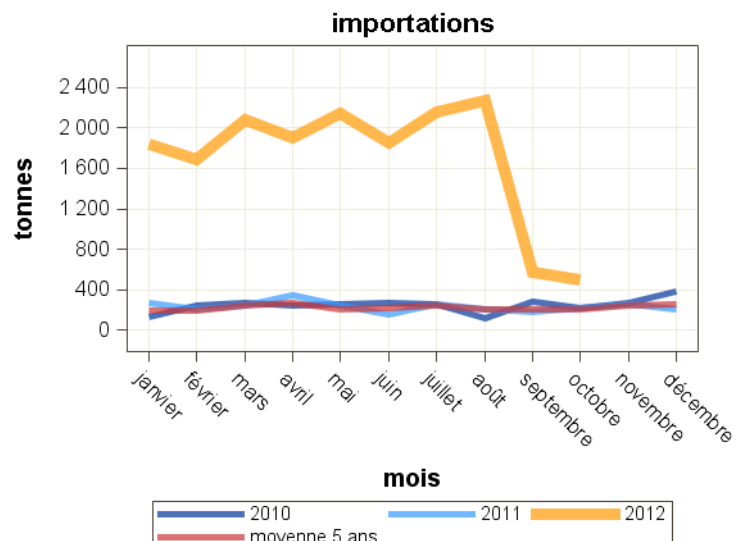
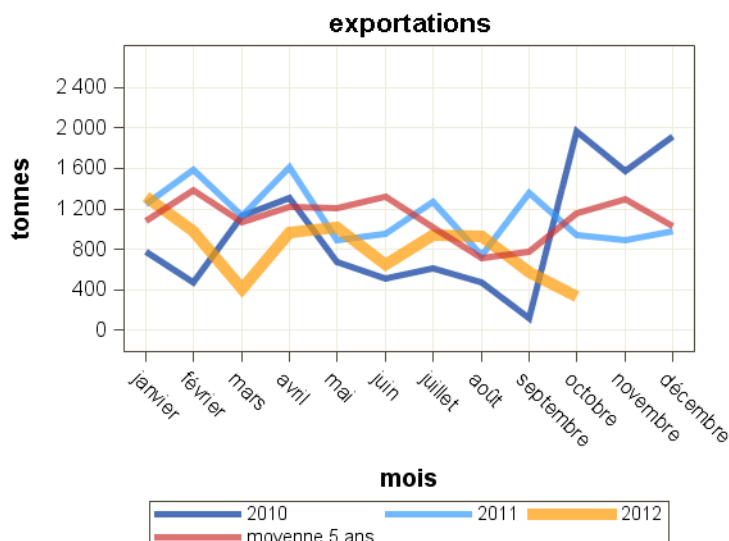
Source : Douanes

Total des exportations : Poudres grasses conditionnées

Pays	octobre 2011	octobre 2012	Evolution (%)	Cumul 2011	Cumul 2012	Evolution (%)
Total	938	335	-64.3	11 719	8 117	-30.7
UE à 27	91	24	-73.6	461	483	4.8
Grèce	0	8	0	33	46	39.4
Italie	57	7	-87.7	254	270	6.3
Pays tiers	847	311	-63.3	11 258	7 635	-32.2
Algérie	559	200	-64.2	5 615	4 666	-16.9
Liban	17	21	23.5	83	78	-6
Israël	0	20	0	231	227	-1.7
Gabon	18	18	0	52	71	36.5
Guinée équatoriale	18	18	0	66	36	-45.5
Viet-Nam	0	7	0	15	157	946.7
Arabie saoudite	0	6	0	313	40	-87.2
Burkina-Faso	7	5	-28.6	36	22	-38.9
Mali	0	3	0	89	84	-5.6
Irak	0	0	0	2 607	1 318	-49.4
Libye	32	0	0	81	176	117.3
Sénégal	0	0	0	17	276	1523.5
Mayotte	0	0	0	201	180	-10.4

Total des importations : Poudres grasses conditionnées

Pays	octobre 2011	octobre 2012	Evolution (%)	Cumul 2011	Cumul 2012	Evolution (%)
Total	217	496	128.6	2 338	16 997	627
UE à 27	217	496	128.6	2 338	16 996	626.9
Allemagne	0	187	0	80	867	983.8
Irlande	0	181	0	0	1 526	0
Pays-Bas	98	62	-36.7	969	1 307	34.9
Portugal	44	24	-45.5	376	383	1.9
UEBL	59	21	-64.4	567	12 485	2101.9
Espagne	0	13	0	27	88	225.9
Italie	15	8	-46.7	285	290	1.8
Danemark	0	0	0	0	4	0
Pologne	0	0	0	0	21	0
Pays tiers	0	0	0	0	1	0



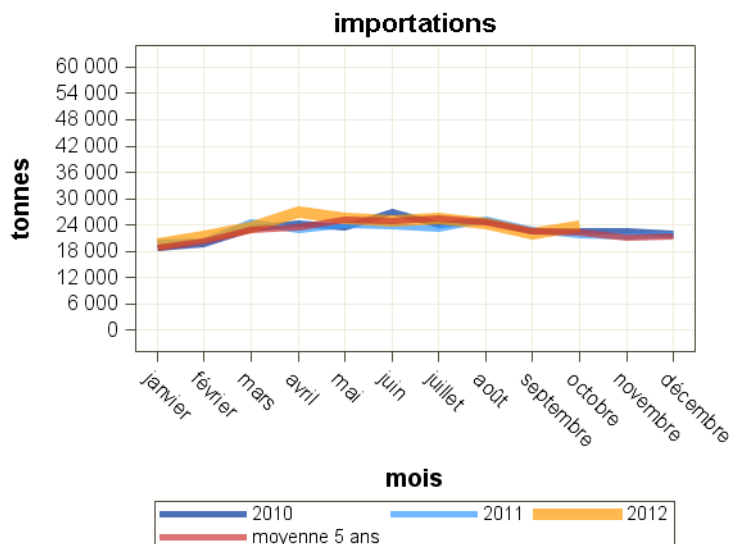
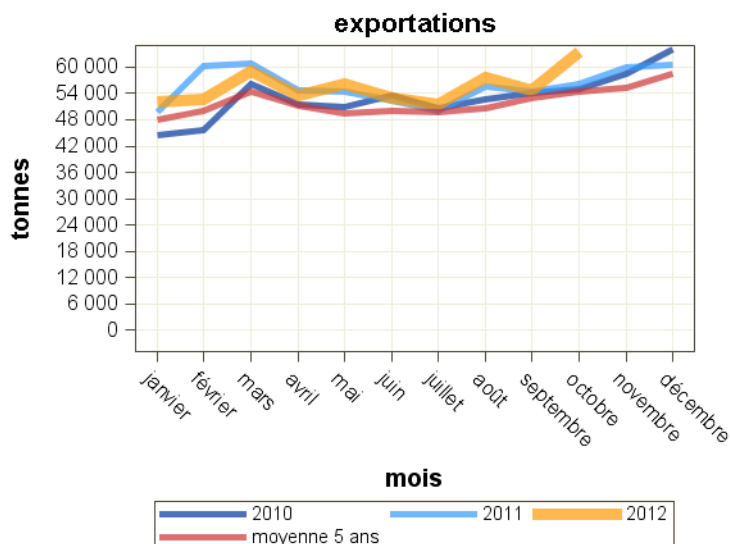
Source : Douanes

Total des exportations : Fromages

Pays	octobre 2011	octobre 2012	Evolution (%)	Cumul 2011	Cumul 2012	Evolution (%)
Total	56 219	63 338	12.7	548 724	553 627	0.9
UE à 27	47 147	53 079	12.6	469 680	471 529	0.4
Allemagne	12 099	12 426	2.7	111 529	107 084	-4
UEBL	9 354	10 863	16.1	87 857	93 753	6.7
Royaume-Uni	8 324	10 139	21.8	96 666	94 716	-2
Espagne	6 452	6 856	6.3	63 233	63 088	-0.2
Italie	4 350	4 612	6	48 116	41 278	-14.2
Pays-Bas	2 438	3 213	31.8	23 330	27 932	19.7
Danemark	823	1 064	29.3	7 620	9 036	18.6
Pays tiers	9 073	10 259	13.1	79 044	82 098	3.9
Etats-unis d'amérique	2 435	2 686	10.3	18 651	17 955	-3.7
Suisse	1 163	1 288	10.7	11 274	11 690	3.7
Japon	1 321	1 035	-21.7	8 735	8 769	0.4

Total des importations : Fromages

Pays	octobre 2011	octobre 2012	Evolution (%)	Cumul 2011	Cumul 2012	Evolution (%)
Total	21 817	23 768	8.9	229 093	237 638	3.7
UE à 27	21 020	22 998	9.4	223 250	231 902	3.9
Pays-Bas	5 424	6 161	13.6	52 841	55 683	5.4
Allemagne	4 820	5 200	7.9	56 317	54 527	-3.2
Italie	4 274	4 141	-3.1	48 821	51 006	4.5
UEBL	1 633	1 895	16	16 007	19 420	21.3
Royaume-Uni	1 789	1 656	-7.4	16 948	15 986	-5.7
Irlande	800	1 112	39	8 102	8 706	7.5
Espagne	496	669	34.9	5 790	6 848	18.3
Danemark	586	612	4.4	6 402	6 588	2.9
Pays tiers	797	770	-3.4	5 844	5 735	-1.9
Suisse	694	592	-14.7	5 049	4 307	-14.7



Source : Douanes

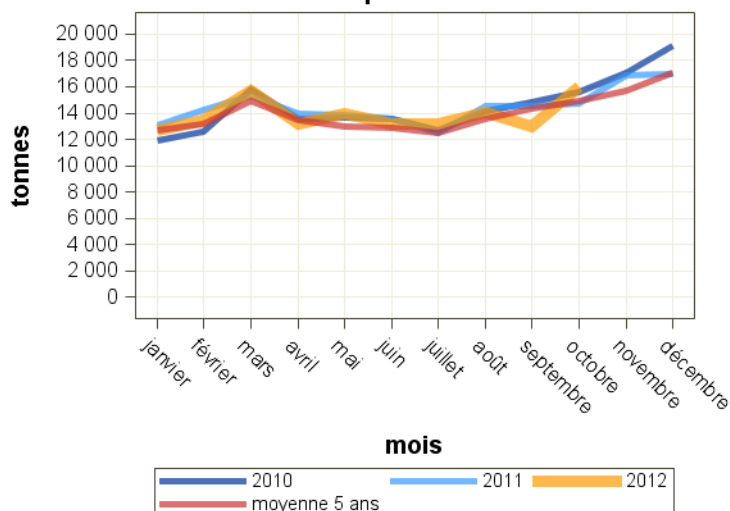
Total des exportations : Fromages à pâte molle

Pays	octobre 2011	octobre 2012	Evolution (%)	Cumul 2011	Cumul 2012	Evolution (%)
Total	14 759	15 969	8.2	140 359	138 342	-1.4
UE à 27	12 363	13 337	7.9	122 663	119 220	-2.8
Allemagne	5 021	5 045	0.5	51 761	47 409	-8.4
UEBL	2 853	3 289	15.3	25 019	27 784	11.1
Royaume-Uni	1 005	1 201	19.5	10 209	10 612	3.9
Italie	1 143	1 196	4.6	12 068	9 977	-17.3
Espagne	758	863	13.9	8 427	7 863	-6.7
Danemark	468	486	3.8	4 083	4 375	7.2
Pays-Bas	356	374	5.1	3 335	3 040	-8.8
Suède	260	341	31.2	2 639	3 039	15.2
Pays tiers	2 397	2 632	9.8	17 696	19 123	8.1
Etats-unis d'amérique	1 251	1 257	0.5	6 979	7 083	1.5
Suisse	248	240	-3.2	2 342	2 247	-4.1

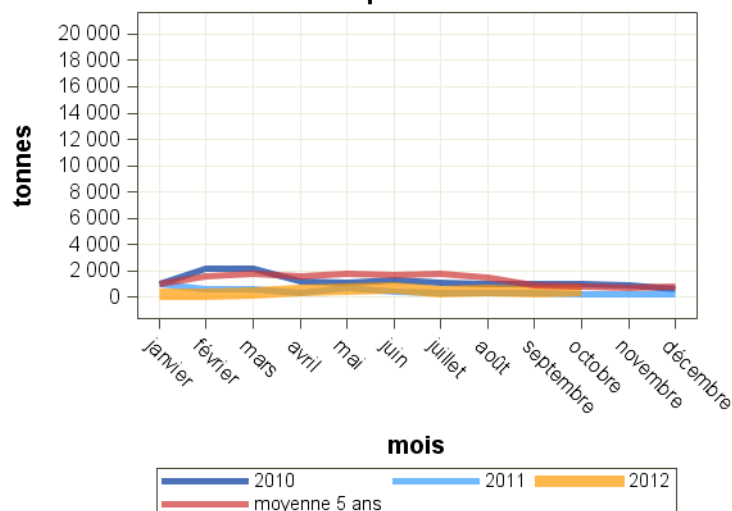
Total des importations : Fromages à pâte molle

Pays	octobre 2011	octobre 2012	Evolution (%)	Cumul 2011	Cumul 2012	Evolution (%)
Total	231	550	138.1	5 049	4 553	-9.8
UE à 27	222	539	142.8	4 891	4 464	-8.7
UEBL	14	270	1828.6	222	1 026	362.2
Espagne	85	99	16.5	949	717	-24.4
Allemagne	29	70	141.4	817	1 389	70
Royaume-Uni	15	42	180	145	100	-31
Italie	38	38	0	712	470	-34
Danemark	22	10	-54.5	185	104	-43.8
Pays-Bas	4	2	-50	1 757	466	-73.5
Autriche	0	0	0	0	26	0
Grèce	0	0	0	0	0	0
Pays tiers	9	11	22.2	158	89	-43.7
Suisse	9	11	22.2	158	89	-43.7

exportations



importations

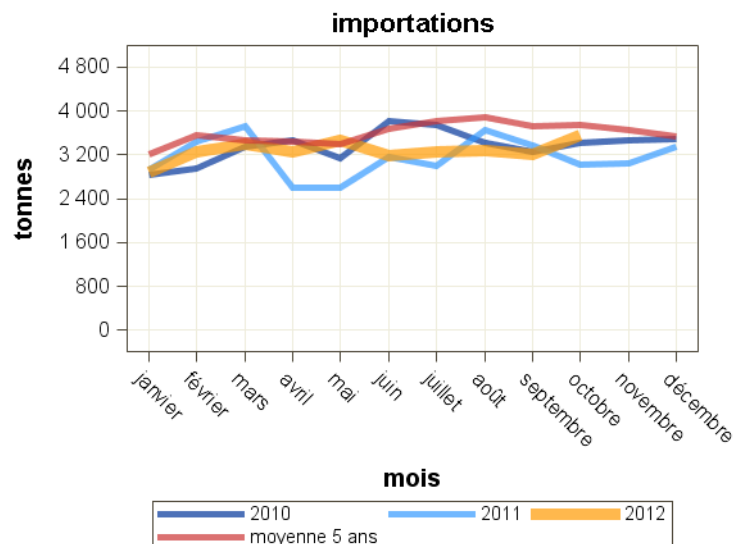
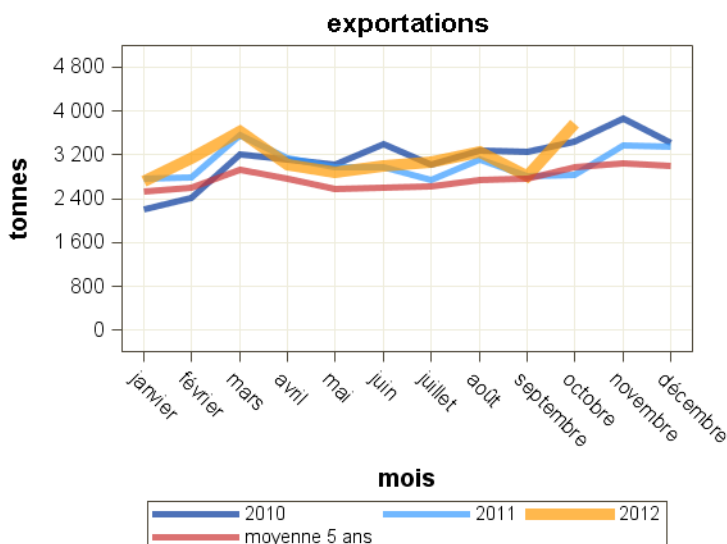


Total des exportations : Fromages pâte pressée cuite

Pays	octobre 2011	octobre 2012	Evolution (%)	Cumul 2011	Cumul 2012	Evolution (%)
Total	2 840	3 777	33	29 722	31 281	5.2
UE à 27	2 192	3 013	37.5	23 779	24 583	3.4
Allemagne	741	866	16.9	7 840	8 181	4.3
UEBL	384	617	60.7	3 797	4 250	11.9
Italie	408	602	47.5	4 813	4 689	-2.6
Espagne	287	307	7	3 103	3 063	-1.3
Royaume-Uni	162	246	51.9	2 170	2 070	-4.6
Pays-Bas	98	138	40.8	904	1 114	23.2
Hongrie	7	74	957.1	51	115	125.5
Pologne	20	52	160	86	113	31.4
Pays tiers	648	764	17.9	5 944	6 698	12.7
Etats-unis d'amérique	292	346	18.5	1 857	1 961	5.6
Gabon	14	54	285.7	146	210	43.8
Maroc	67	49	-26.9	557	632	13.5
Algérie	98	40	-59.2	758	877	15.7
Sénégal	12	36	200	370	467	26.2

Total des importations : Fromages pâte pressée cuite

Pays	octobre 2011	octobre 2012	Evolution (%)	Cumul 2011	Cumul 2012	Evolution (%)
Total	3 017	3 561	18	31 505	32 766	4
UE à 27	2 399	3 063	27.7	26 848	28 830	7.4
Allemagne	1 290	1 524	18.1	17 407	14 940	-14.2
Pays-Bas	805	816	1.4	5 421	7 641	41
Irlande	178	497	179.2	2 707	4 187	54.7
UEBL	66	81	22.7	704	884	25.6
Danemark	0	43	0	0	348	0
Slovénie	0	21	0	0	63	0
République Tchèque	22	13	-40.9	296	90	-69.6
Espagne	0	3	0	1	27	2600
Pays tiers	618	498	-19.4	4 658	3 936	-15.5
Suisse	618	498	-19.4	4 658	3 934	-15.5



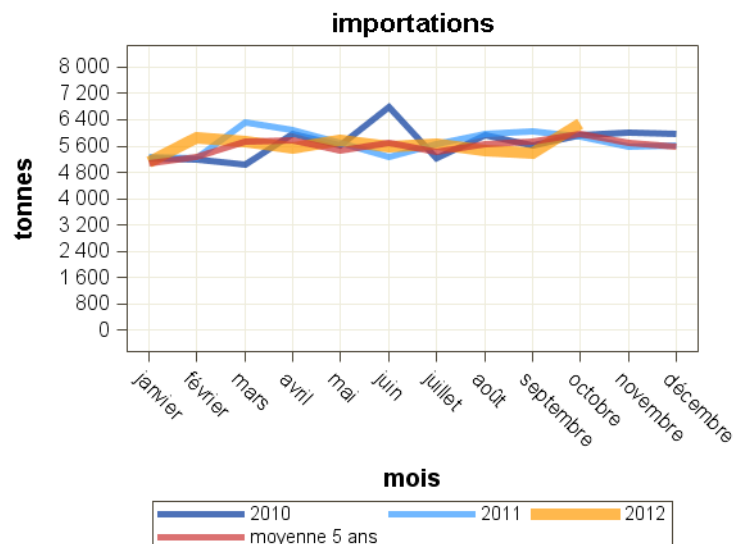
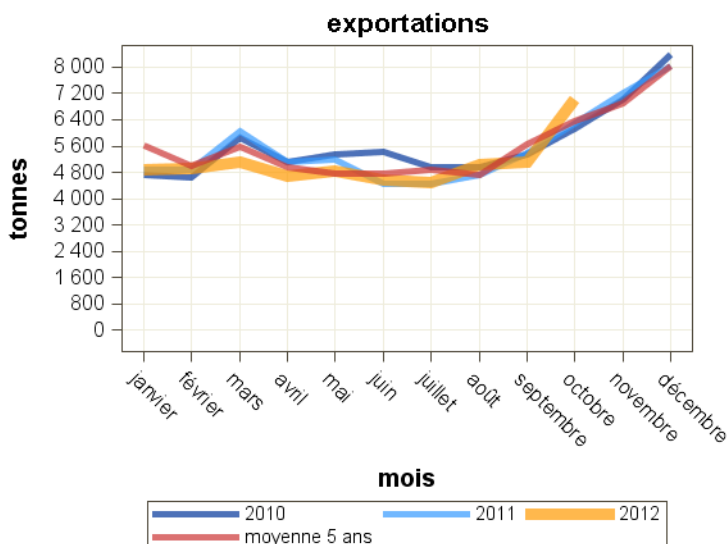
Source : Douanes

Total des exportations : Fromages pâte pressée non cuite

Pays	octobre 2011	octobre 2012	Evolution (%)	Cumul 2011	Cumul 2012	Evolution (%)
Total	6 298	7 005	11.2	51 497	50 689	-1.6
UE à 27	5 131	5 821	13.4	42 652	42 338	-0.7
Allemagne	2 938	3 067	4.4	21 736	21 342	-1.8
UEBL	1 204	1 445	20	10 713	11 204	4.6
Espagne	179	493	175.4	2 339	2 361	0.9
Royaume-Uni	206	254	23.3	2 483	2 042	-17.8
Italie	282	230	-18.4	2 483	2 410	-2.9
Suède	93	91	-2.2	646	630	-2.5
Pays-Bas	73	88	20.5	739	838	13.4
Pays tiers	1 167	1 184	1.5	8 845	8 351	-5.6
Russie	424	468	10.4	2 744	2 780	1.3
Canada	210	176	-16.2	1 657	1 411	-14.8
Suisse	137	169	23.4	918	1 074	17
Etats-unis d'amérique	161	154	-4.3	1 677	1 257	-25

Total des importations : Fromages pâte pressée non cuite

Pays	octobre 2011	octobre 2012	Evolution (%)	Cumul 2011	Cumul 2012	Evolution (%)
Total	5 880	6 285	6.9	57 449	56 389	-1.8
UE à 27	5 781	6 066	4.9	56 640	55 126	-2.7
Pays-Bas	3 794	4 183	10.3	37 758	38 498	2
UEBL	394	420	6.6	4 046	3 492	-13.7
Royaume-Uni	399	368	-7.8	3 367	3 631	7.8
Irlande	412	328	-20.4	2 693	1 818	-32.5
Allemagne	308	301	-2.3	4 250	3 076	-27.6
Lettonie	64	150	134.4	831	968	16.5
Espagne	156	137	-12.2	1 579	1 276	-19.2
Italie	37	32	-13.5	293	368	25.6
Pays tiers	100	219	119	809	1 263	56.1
Nouvelle-Zélande	60	143	138.3	316	1 004	217.7
Suisse	24	62	158.3	113	171	51.3



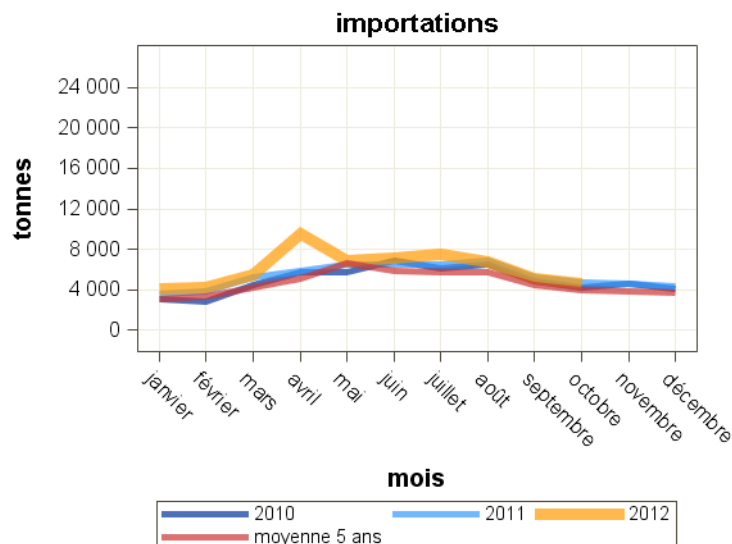
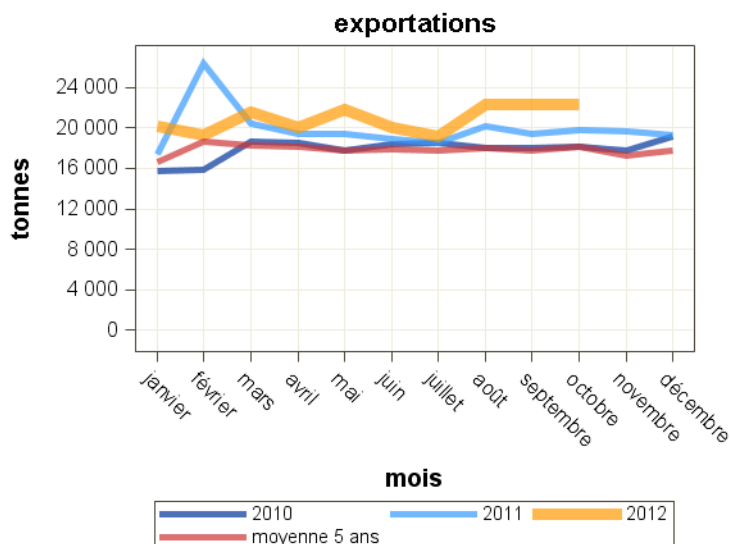
Source : Douanes

Total des exportations : Fromages frais

Pays	octobre 2011	octobre 2012	Evolution (%)	Cumul 2011	Cumul 2012	Evolution (%)
Total	19 850	22 343	12.6	199 745	209 059	4.7
UE à 27	18 015	20 867	15.8	185 620	197 754	6.5
Royaume-Uni	6 188	7 420	19.9	73 617	72 211	-1.9
Espagne	3 187	3 218	1	29 002	30 158	4
UEBL	2 713	3 026	11.5	26 053	27 560	5.8
Pays-Bas	1 758	2 407	36.9	16 275	20 922	28.6
Allemagne	1 268	1 664	31.2	11 568	14 689	27
Italie	1 615	1 503	-6.9	17 059	17 069	0.1
Irlande	330	594	80	2 311	4 999	116.3
Suède	251	283	12.7	2 081	2 392	14.9
Portugal	298	256	-14.1	3 292	3 051	-7.3
Pays tiers	1 835	1 477	-19.5	14 125	11 305	-20
Suisse	300	294	-2	3 231	3 246	0.5

Total des importations : Fromages frais

Pays	octobre 2011	octobre 2012	Evolution (%)	Cumul 2011	Cumul 2012	Evolution (%)
Total	4 730	4 618	-2.4	54 897	61 192	11.5
UE à 27	4 727	4 609	-2.5	54 862	61 129	11.4
Italie	1 757	1 807	2.8	24 874	26 519	6.6
Allemagne	1 322	1 159	-12.3	13 489	14 087	4.4
Danemark	319	377	18.2	3 677	3 678	0
UEBL	527	367	-30.4	4 494	7 515	67.2
Royaume-Uni	370	355	-4.1	3 648	3 645	-0.1
Espagne	190	326	71.6	2 564	3 718	45
Pays-Bas	152	150	-1.3	1 261	1 335	5.9
Autriche	40	43	7.5	341	380	11.4
Irlande	41	20	-51.2	323	99	-69.3
Grèce	4	0	0	26	90	246.2
Pays tiers	3	9	200	35	63	80
Etats-unis d'amérique	3	6	100	24	33	37.5

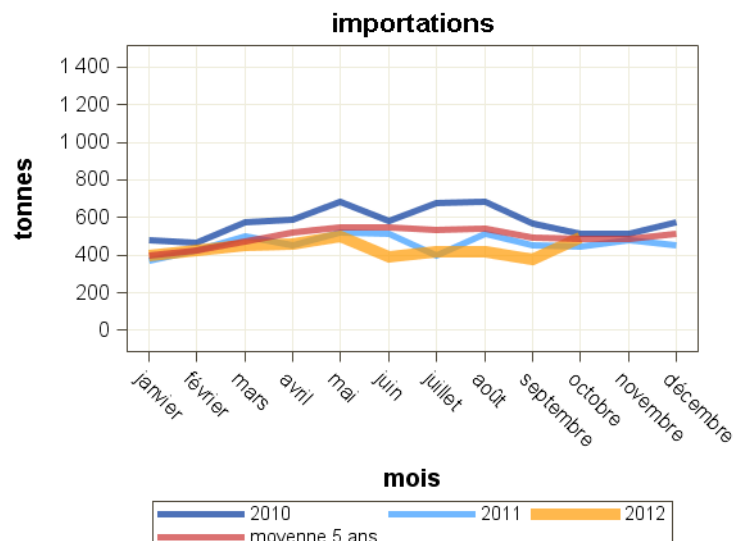
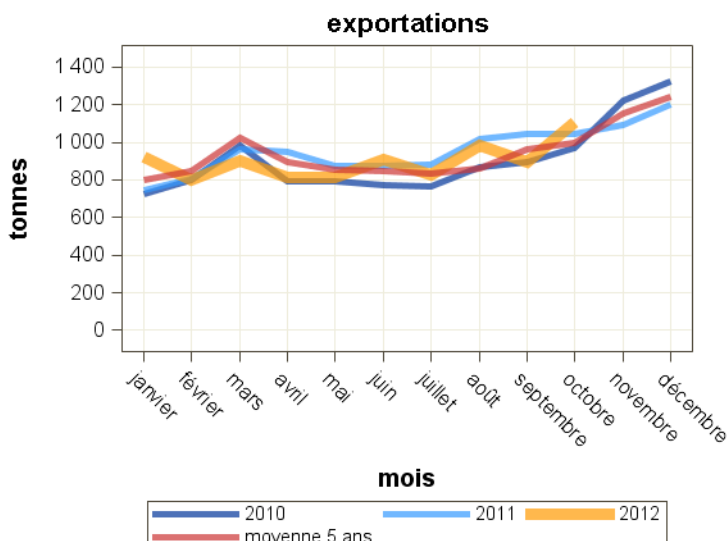


Total des exportations : Fromages à pâte persillée

Pays	octobre 2011	octobre 2012	Evolution (%)	Cumul 2011	Cumul 2012	Evolution (%)
Total	1 044	1 104	5.7	9 199	8 970	-2.5
UE à 27	908	913	0.6	8 239	7 758	-5.8
Allemagne	293	234	-20.1	2 603	2 118	-18.6
Espagne	206	209	1.5	1 909	1 962	2.8
UEBL	115	143	24.3	1 021	1 113	9
Royaume-Uni	145	127	-12.4	1 146	1 062	-7.3
Pays-Bas	43	56	30.2	392	421	7.4
Suède	24	32	33.3	221	248	12.2
Italie	22	28	27.3	150	157	4.7
Danemark	13	26	100	147	200	36.1
Pays tiers	136	191	40.4	960	1 212	26.3
Etats-unis d'amérique	36	62	72.2	272	326	19.9
Japon	9	32	255.6	93	135	45.2
Russie	18	25	38.9	168	191	13.7

Total des importations : Fromages à pâte persillée

Pays	octobre 2011	octobre 2012	Evolution (%)	Cumul 2011	Cumul 2012	Evolution (%)
Total	442	496	12.2	4 588	4 333	-5.6
UE à 27	442	496	12.2	4 588	4 333	-5.6
Italie	329	364	10.6	3 636	3 387	-6.8
Allemagne	71	66	-7	590	565	-4.2
UEBL	9	39	333.3	123	108	-12.2
Danemark	7	14	100	53	69	30.2
Espagne	2	6	200	22	20	-9.1
Royaume-Uni	11	4	-63.6	56	61	8.9
République Tchèque	0	1	0	0	3	0
Autriche	0	0	0	0	3	0
Grèce	0	0	0	0	28	0
Irlande	0	0	0	0	4	0
Pays tiers	0	0	0	0	0	0



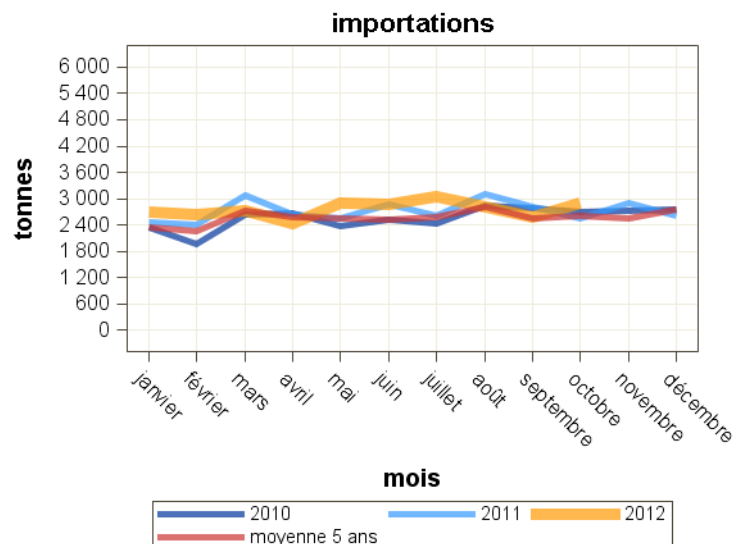
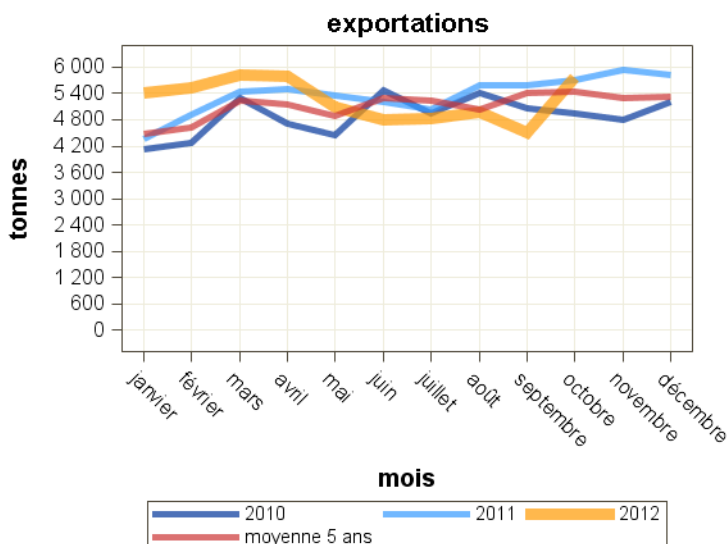
Source : Douanes

Total des exportations : Fromages fondus

Pays	octobre 2011	octobre 2012	Evolution (%)	Cumul 2011	Cumul 2012	Evolution (%)
Total	5 696	5 749	0.9	52 690	52 507	-0.3
UE à 27	4 032	4 279	6.1	36 841	37 236	1.1
UEBL	888	1 141	28.5	8 234	9 318	13.2
Espagne	1 049	1 026	-2.2	9 228	10 078	9.2
Royaume-Uni	559	795	42.2	6 358	5 985	-5.9
Allemagne	620	400	-35.5	4 697	3 066	-34.7
Italie	237	293	23.6	2 258	2 354	4.3
Grèce	111	135	21.6	1 251	910	-27.3
Autriche	134	92	-31.3	915	1 085	18.6
Portugal	91	58	-36.3	987	1 028	4.2
Pays tiers	1 665	1 470	-11.7	15 850	15 271	-3.7
Japon	415	244	-41.2	5 538	3 170	-42.8
Arabie saoudite	149	150	0.7	2 361	2 160	-8.5
Corée du sud	57	115	101.8	540	684	26.7
Koweït	39	105	169.2	386	1 043	170.2

Total des importations : Fromages fondus

Pays	octobre 2011	octobre 2012	Evolution (%)	Cumul 2011	Cumul 2012	Evolution (%)
Total	2 546	2 909	14.3	27 109	27 650	2
UE à 27	2 527	2 908	15.1	27 088	27 644	2.1
Allemagne	1 417	1 617	14.1	15 905	15 380	-3.3
Royaume-Uni	444	650	46.4	5 253	6 102	16.2
Irlande	86	171	98.8	1 299	1 191	-8.3
Autriche	115	170	47.8	1 324	1 635	23.5
Pologne	12	105	775	363	679	87.1
Pays-Bas	113	83	-26.5	932	849	-8.9
Slovaquie	27	37	37	308	336	9.1
Espagne	34	27	-20.6	310	326	5.2
Italie	235	26	-88.9	889	765	-13.9
République Tchèque	0	16	0	66	97	47
UEBL	22	4	-81.8	265	245	-7.5
Pays tiers	20	1	-95	22	7	-68.2



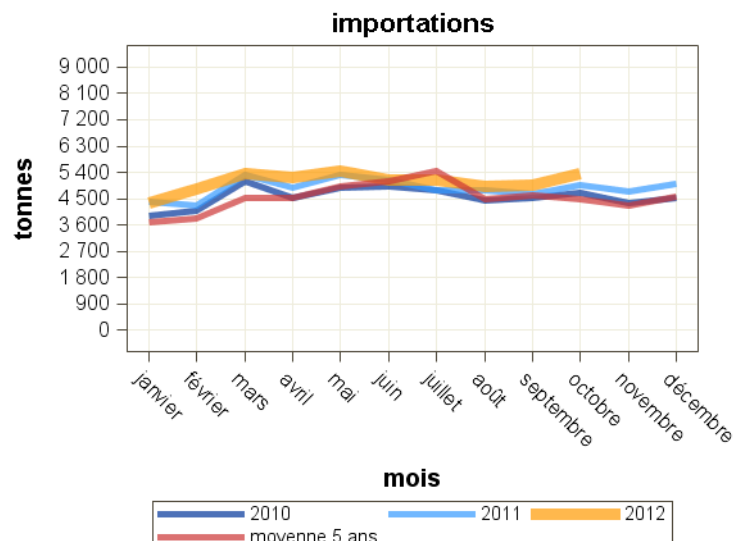
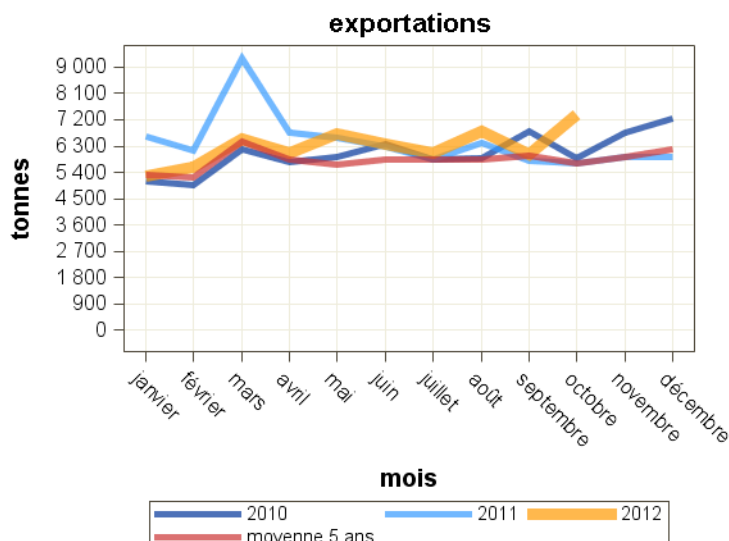
Source : Douanes

Total des exportations : Autres fromages

Pays	octobre 2011	octobre 2012	Evolution (%)	Cumul 2011	Cumul 2012	Evolution (%)
Total	5 732	7 391	28.9	65 512	62 779	-4.2
UE à 27	4 506	4 849	7.6	49 887	42 640	-14.5
UEBL	1 197	1 203	0.5	13 021	12 524	-3.8
Allemagne	1 218	1 151	-5.5	11 325	10 280	-9.2
Italie	643	761	18.4	9 284	4 621	-50.2
Espagne	787	739	-6.1	9 224	7 604	-17.6
Danemark	251	380	51.4	2 205	2 980	35.1
Autriche	50	193	286	516	588	14
Pays-Bas	84	112	33.3	1 430	1 337	-6.5
Irlande	55	111	101.8	585	758	29.6
Pays tiers	1 225	2 541	107.4	15 625	20 139	28.9
Etats-unis d'amérique	292	782	167.8	6 175	6 084	-1.5
Japon	40	500	1150	526	3 005	471.3
Suisse	365	462	26.6	3 556	3 970	11.6

Total des importations : Autres fromages

Pays	octobre 2011	octobre 2012	Evolution (%)	Cumul 2011	Cumul 2012	Evolution (%)
Total	4 970	5 350	7.6	48 496	50 755	4.7
UE à 27	4 923	5 318	8	48 334	50 377	4.2
Italie	1 877	1 873	-0.2	18 404	19 496	5.9
Pays-Bas	553	926	67.5	5 711	6 894	20.7
UEBL	601	715	19	6 153	6 150	0
Allemagne	384	463	20.6	3 860	5 090	31.9
Royaume-Uni	550	236	-57.1	4 476	2 442	-45.4
République Tchèque	78	206	164.1	1 124	822	-26.9
Danemark	218	155	-28.9	2 279	2 215	-2.8
Grèce	240	107	-55.4	1 806	1 664	-7.9
Irlande	83	97	16.9	1 080	1 408	30.4
Pays tiers	47	33	-29.8	161	378	134.8



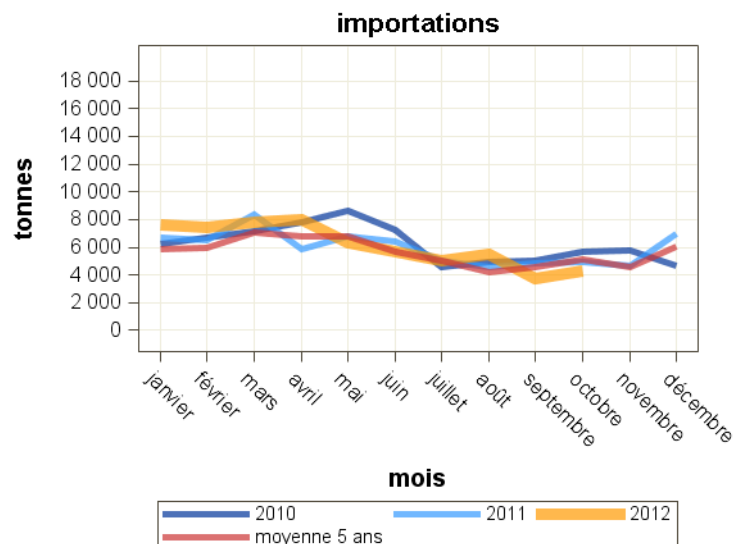
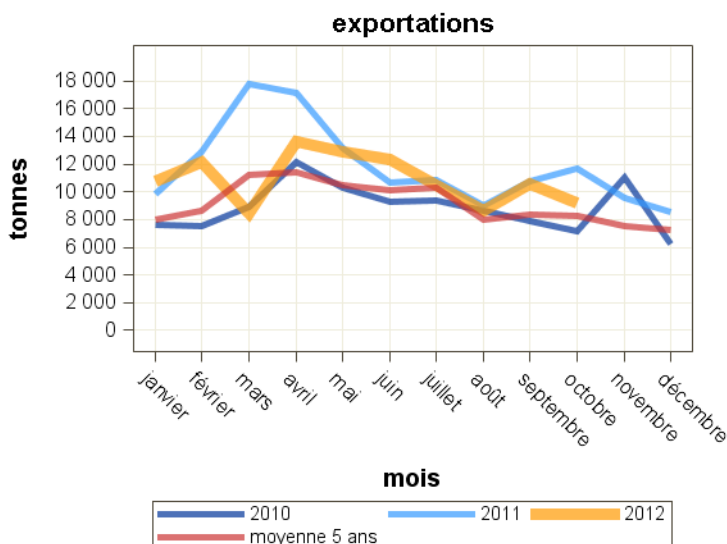
Source : Douanes

Total des exportations : Laits concentrés

Pays	octobre 2011	octobre 2012	Evolution (%)	Cumul 2011	Cumul 2012	Evolution (%)
Total	11 720	9 178	-21.7	123 878	108 972	-12
UE à 27	11 470	9 147	-20.3	122 279	107 733	-11.9
Italie	4 025	3 866	-4	46 218	42 812	-7.4
Espagne	5 080	3 164	-37.7	31 718	17 428	-45.1
Allemagne	1 097	734	-33.1	25 532	25 076	-1.8
Pays-Bas	561	587	4.6	7 811	6 530	-16.4
Royaume-Uni	396	414	4.5	6 589	5 413	-17.8
Suède	8	170	2025	50	480	860
Grèce	231	134	-42	1 882	4 405	134.1
UEBL	56	61	8.9	1 040	1 607	54.5
Bulgarie	0	0	0	213	653	206.6
Pologne	0	0	0	48	2 273	4635.4
Pays tiers	250	32	-87.2	1 599	1 239	-22.5
Etats-unis d'amérique	0	10	0	0	10	0
Suisse	0	9	0	2	79	3850

Total des importations : Laits concentrés

Pays	octobre 2011	octobre 2012	Evolution (%)	Cumul 2011	Cumul 2012	Evolution (%)
Total	4 927	4 293	-12.9	59 955	61 528	2.6
UE à 27	4 927	4 293	-12.9	59 955	61 528	2.6
UEBL	3 200	2 759	-13.8	39 417	41 002	4
Allemagne	972	725	-25.4	10 420	8 683	-16.7
Pays-Bas	582	375	-35.6	4 973	4 223	-15.1
Espagne	149	307	106	1 784	2 585	44.9
République Tchèque	0	95	0	0	3 539	0
Royaume-Uni	1	10	900	3 085	1 043	-66.2
Irlande	6	6	0	25	18	-28
Pologne	3	2	-33.3	20	76	280
Portugal	0	2	0	3	18	500
Pays tiers	0	0	0	0	0	0



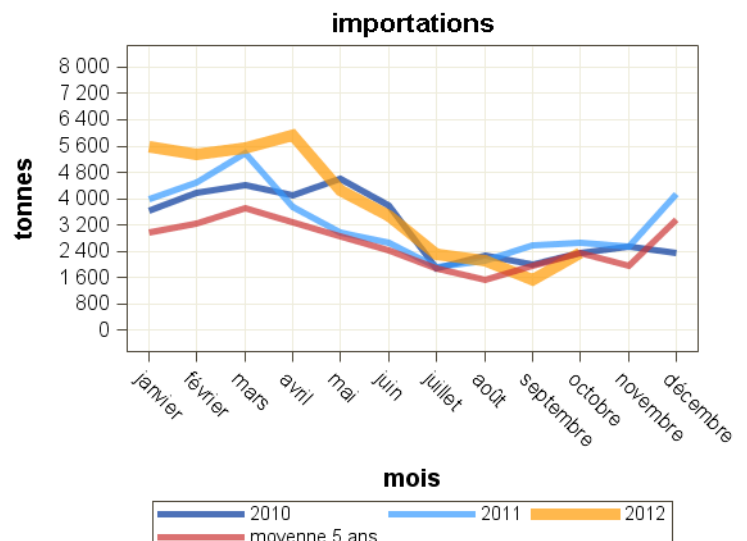
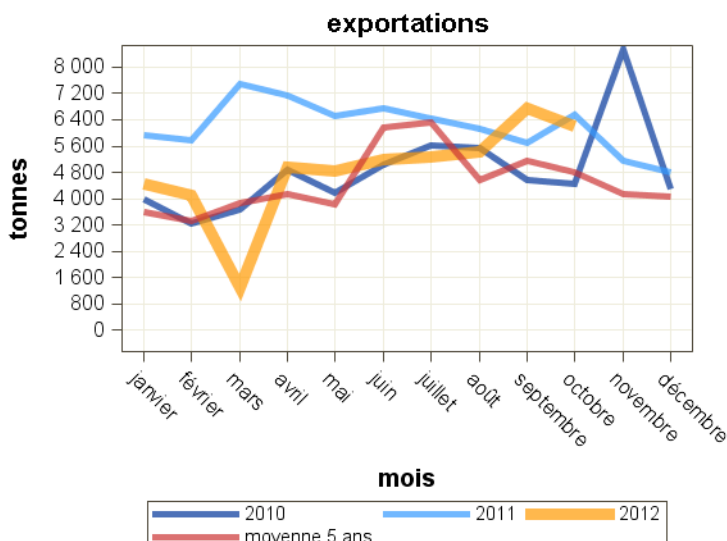
Source : Douanes

Total des exportations : Laits concentrés vrac

Pays	octobre 2011	octobre 2012	Evolution (%)	Cumul 2011	Cumul 2012	Evolution (%)
Total	6 546	6 201	-5.3	64 386	48 448	-24.8
UE à 27	6 365	6 180	-2.9	63 843	47 568	-25.5
Italie	3 772	3 613	-4.2	44 483	37 966	-14.7
Espagne	2 469	2 387	-3.3	19 157	9 201	-52
Pays-Bas	124	129	4	124	129	4
Royaume-Uni	0	51	0	0	51	0
Grèce	0	0	0	35	159	354.3
UEBL	0	0	0	3	13	333.3
Pays tiers	181	20	-89	543	880	62.1
Etats-unis d'amérique	0	10	0	0	10	0
Suisse	0	9	0	0	76	0
Cameroun	0	1	0	1	1	0
Congo république	0	0	0	0	0	0
Chine (république populaire)	0	0	0	11	0	-100
Cuba	0	0	0	0	150	0
Algérie	0	0	0	96	100	4.2
Libye	0	0	0	0	150	0
Maurice	2	0	0	2	99	4850
Taiwan	0	0	0	0	60	0

Total des importations : Laits concentrés vrac

Pays	octobre 2011	octobre 2012	Evolution (%)	Cumul 2011	Cumul 2012	Evolution (%)
Total	2 669	2 337	-12.4	32 610	38 363	17.6
UE à 27	2 669	2 337	-12.4	32 610	38 363	17.6
UEBL	2 458	1 958	-20.3	30 449	32 399	6.4
Pays-Bas	125	182	45.6	710	1 033	45.5
Allemagne	85	101	18.8	1 361	1 270	-6.7
République Tchèque	0	95	0	0	3 539	0
Espagne	0	0	0	0	10	0
Royaume-Uni	1	0	0	55	61	10.9
Italie	0	0	0	3	0	-100
Pologne	0	0	0	0	51	0
Pays tiers	0	0	0	0	0	0



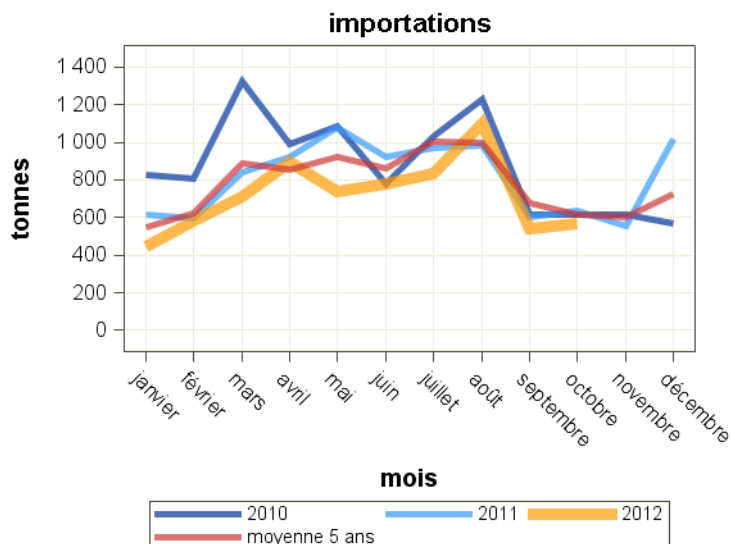
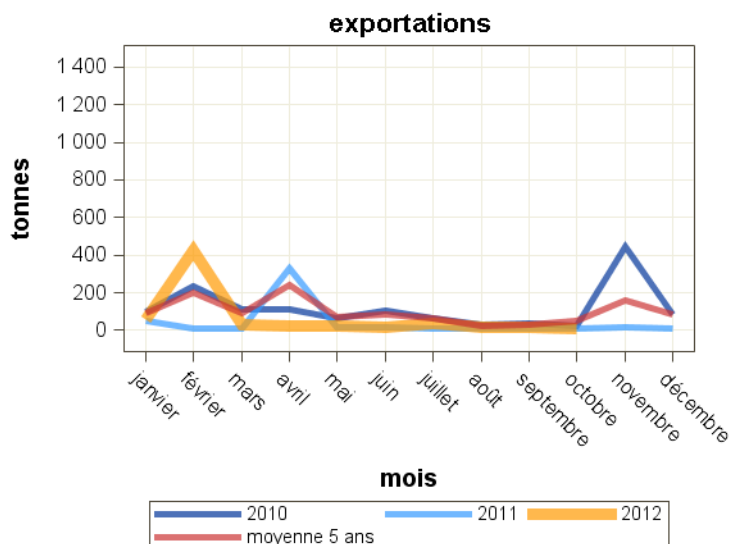
Source : Douanes

Total des exportations : Laits concentrés conditionnés

Pays	octobre 2011	octobre 2012	Evolution (%)	Cumul 2011	Cumul 2012	Evolution (%)
Total	13	12	-7.7	473	671	41.9
UE à 27	8	7	-12.5	423	569	34.5
UEBL	2	4	100	22	108	390.9
Espagne	2	2	0	146	428	193.2
Chypre	1	1	0	9	16	77.8
Finlande	1	1	0	8	7	-12.5
Allemagne	0	0	0	56	4	-92.9
Suède	1	0	0	8	4	-50
Pays tiers	5	5	0	50	103	106
Emirats arabes unis	1	1	0	7	10	42.9
Philippines	1	1	0	6	17	183.3
Mayotte	0	1	0	2	2	0
Congo république	0	0	0	0	1	0
Algérie	0	0	0	0	9	0
Koweït	0	0	0	1	2	100
Polynésie française	0	0	0	3	5	66.7
Taiwan	0	0	0	0	23	0

Total des importations : Laits concentrés conditionnés

Pays	octobre 2011	octobre 2012	Evolution (%)	Cumul 2011	Cumul 2012	Evolution (%)
Total	636	568	-10.7	8 156	7 194	-11.8
UE à 27	636	568	-10.7	8 156	7 194	-11.8
UEBL	596	525	-11.9	7 279	6 888	-5.4
Pays-Bas	39	40	2.6	425	241	-43.3
Portugal	0	2	0	3	16	433.3
Allemagne	0	0	0	329	1	-99.7
Royaume-Uni	0	0	0	95	2	-97.9
Italie	1	0	-100	3	0	-100
Pays tiers	0	0	0	0	0	0



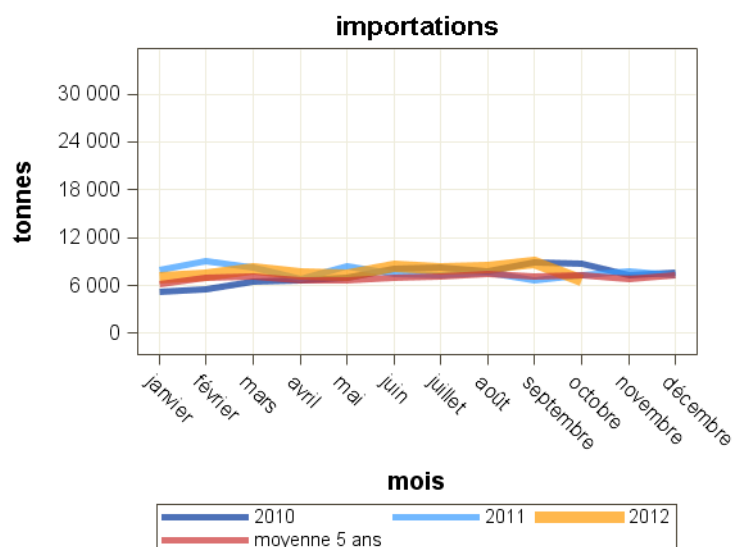
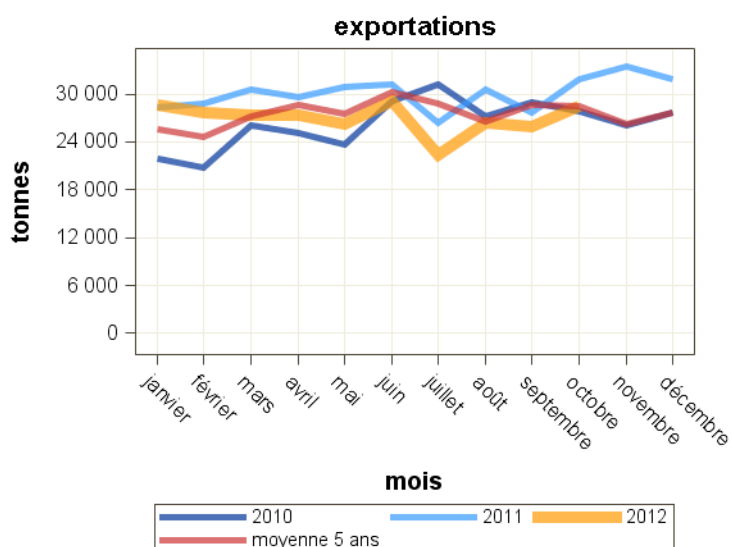
Source : Douanes

Total des exportations : Lactosérum en poudre

Pays	octobre 2011	octobre 2012	Evolution (%)	Cumul 2011	Cumul 2012	Evolution (%)
Total	31 922	28 450	-10.9	296 068	269 357	-9
UE à 27	18 917	12 948	-31.6	173 001	139 508	-19.4
Pays-Bas	9 738	5 715	-41.3	81 160	60 036	-26
UEBL	2 663	2 348	-11.8	24 679	24 972	1.2
Italie	2 009	1 397	-30.5	19 755	14 182	-28.2
Allemagne	1 500	1 251	-16.6	18 439	15 393	-16.5
Espagne	1 234	1 160	-6	14 679	11 460	-21.9
Pays tiers	13 005	15 502	19.2	123 067	129 849	5.5
Chine (république populaire)	4 053	4 764	17.5	28 556	32 588	14.1
Indonésie	1 040	2 914	180.2	16 191	20 810	28.5
Thaïlande	932	1 240	33	9 191	8 802	-4.2
Malaysie	1 346	873	-35.1	10 043	10 724	6.8
Philippines	589	696	18.2	4 781	4 480	-6.3

Total des importations : Lactosérum en poudre

Pays	octobre 2011	octobre 2012	Evolution (%)	Cumul 2011	Cumul 2012	Evolution (%)
Total	7 329	6 696	-8.6	76 542	77 667	1.5
UE à 27	7 315	6 662	-8.9	76 190	77 535	1.8
Espagne	2 844	1 871	-34.2	23 501	23 033	-2
Allemagne	1 402	1 714	22.3	16 183	15 791	-2.4
Italie	1 050	999	-4.9	10 259	12 324	20.1
Pays-Bas	376	936	148.9	8 904	9 668	8.6
Irlande	374	533	42.5	5 847	4 168	-28.7
Pologne	25	136	444	932	2 114	126.8
Danemark	502	96	-80.9	1 542	1 145	-25.7
Royaume-Uni	182	94	-48.4	3 918	2 982	-23.9
UEBL	12	86	616.7	506	827	63.4
Lituanie	0	85	0	1 160	4 301	270.8
Pays tiers	13	34	161.5	351	132	-62.4



Source : Douanes

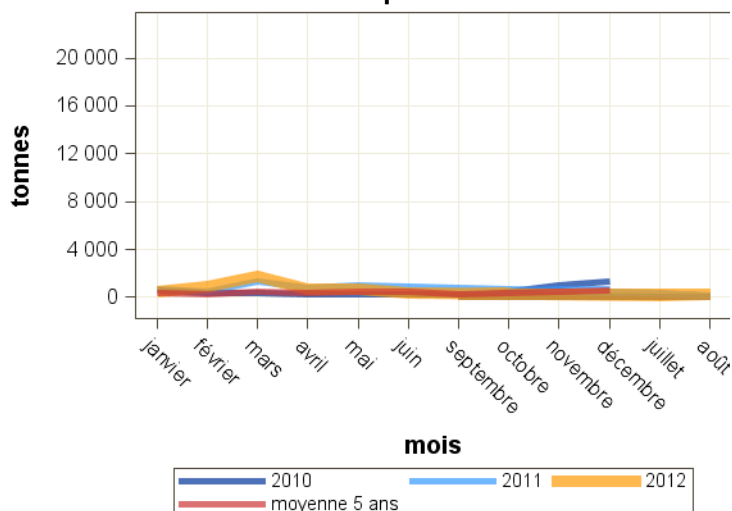
Total des exportations : Lactosérum liquide

Pays	octobre 2011	octobre 2012	Evolution (%)	Cumul 2011	Cumul 2012	Evolution (%)
Total	400	332	-17	6 856	5 885	-14.2
UE à 27	400	331	-17.3	6 812	5 876	-13.7
Allemagne	95	208	118.9	2 793	1 912	-31.5
UEBL	63	99	57.1	554	1 330	140.1
Pays-Bas	0	24	0	34	309	808.8
République Tchèque	38	0	0	54	124	129.6
Espagne	200	0	0	3 140	799	-74.6
Italie	0	0	0	89	1 388	1459.6
Pologne	0	0	0	0	0	0
Portugal	5	0	-100	31	15	-51.6
Pays tiers	0	1	0	45	9	-80
Hong-kong	0	1	0	0	1	0
Suisse	0	0	0	0	8	0

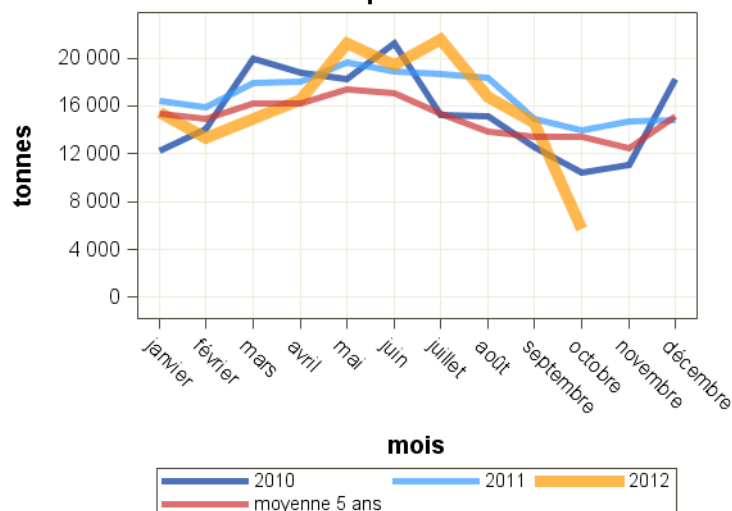
Total des importations : Lactosérum liquide

Pays	octobre 2011	octobre 2012	Evolution (%)	Cumul 2011	Cumul 2012	Evolution (%)
Total	13 912	5 738	-58.8	172 603	159 579	-7.5
UE à 27	10 521	2 316	-78	137 734	125 903	-8.6
Allemagne	3 429	1 692	-50.7	32 726	33 604	2.7
UEBL	1 007	410	-59.3	20 979	11 469	-45.3
Royaume-Uni	159	214	34.6	4 444	3 630	-18.3
République Tchèque	0	0	0	2 190	286	-86.9
Danemark	0	0	0	4	1	-75
Espagne	259	0	0	2 872	2 355	-18
Italie	5 667	0	0	61 752	74 541	20.7
Pays-Bas	0	0	0	12 761	1	-100
Pologne	0	0	0	7	16	128.6
Pays tiers	3 391	3 422	0.9	34 870	33 676	-3.4
Suisse	3 391	3 422	0.9	34 870	33 676	-3.4

exportations



importations



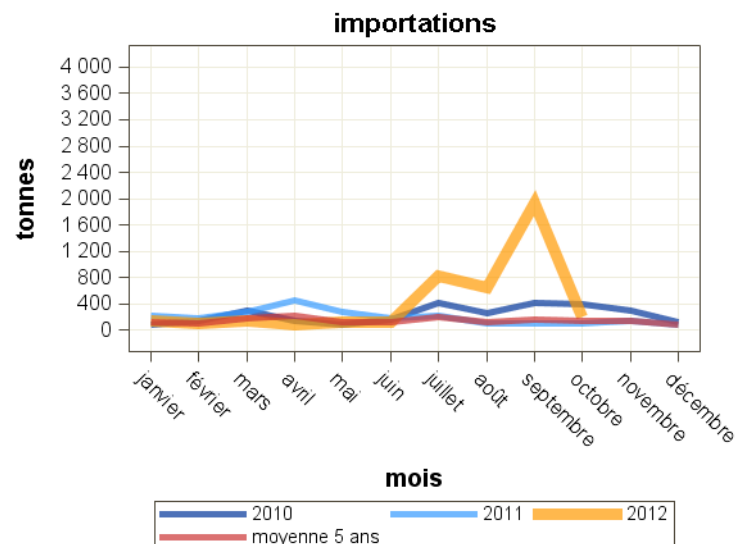
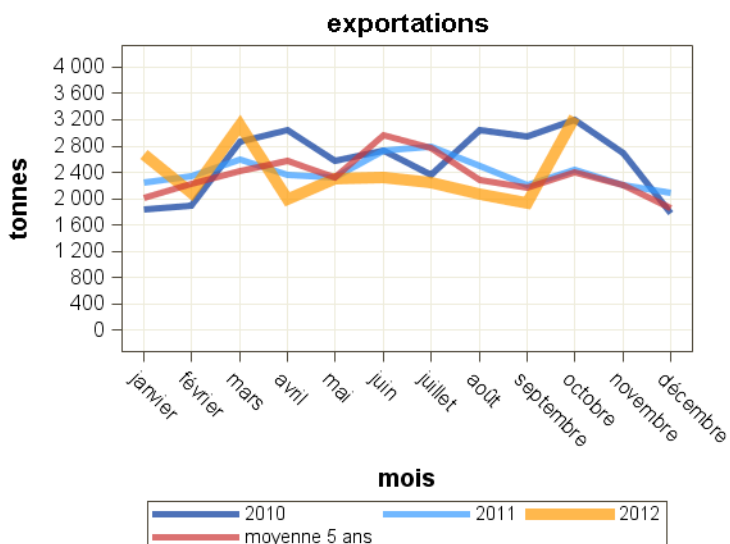
Source : Douanes

Total des exportations : Composants naturels du lait

Pays	octobre 2011	octobre 2012	Evolution (%)	Cumul 2011	Cumul 2012	Evolution (%)
Total	2 449	3 230	31.9	24 534	24 007	-2.1
UE à 27	1 943	2 831	45.7	19 919	19 078	-4.2
Italie	461	992	115.2	4 041	3 989	-1.3
Allemagne	192	438	128.1	2 783	1 823	-34.5
Espagne	281	435	54.8	5 514	6 648	20.6
UEBL	491	435	-11.4	3 153	2 733	-13.3
Irlande	0	216	0	0	617	0
Royaume-Uni	45	114	153.3	131	616	370.2
Pologne	76	90	18.4	1 050	561	-46.6
Pays-Bas	281	57	-79.7	1 492	1 087	-27.1
Pays tiers	506	399	-21.1	4 615	4 930	6.8
Maroc	0	100	0	739	330	-55.3
Philippines	72	96	33.3	553	216	-60.9
Chine (république populaire)	155	0	0	175	1 005	474.3
Pakistan	60	0	0	993	1 416	42.6

Total des importations : Composants naturels du lait

Pays	octobre 2011	octobre 2012	Evolution (%)	Cumul 2011	Cumul 2012	Evolution (%)
Total	111	205	84.7	2 157	4 303	99.5
UE à 27	111	205	84.7	2 084	4 301	106.4
Pays-Bas	16	85	431.3	575	285	-50.4
Irlande	7	49	600	626	211	-66.3
Royaume-Uni	11	25	127.3	111	118	6.3
Allemagne	20	15	-25	275	3 134	1039.6
Danemark	0	15	0	35	122	248.6
UEBL	30	14	-53.3	191	245	28.3
Italie	2	1	-50	23	17	-26.1
République Tchèque	0	0	0	0	72	0
Espagne	15	0	0	61	50	-18
Pays tiers	0	0	0	73	2	-97.3



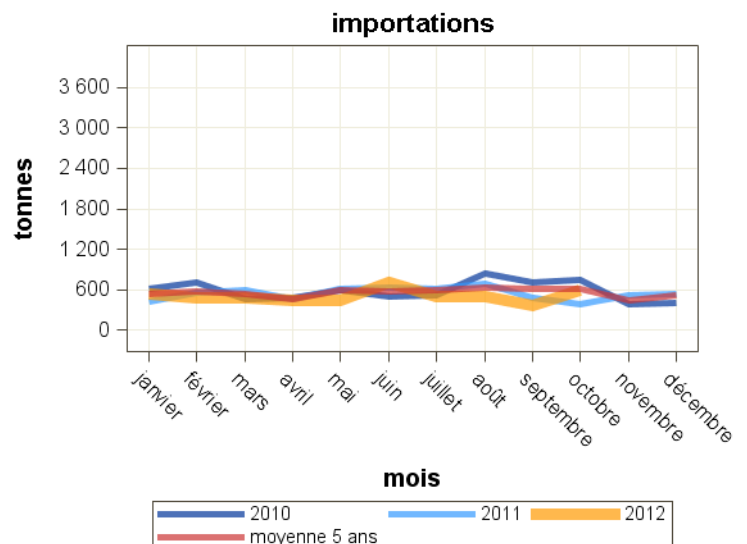
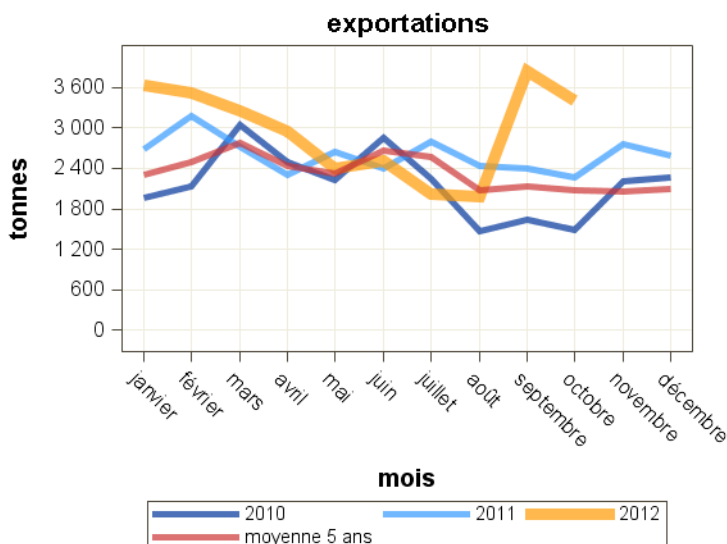
Source : Douanes

Total des exportations : Caséines et caséinates

Pays	octobre 2011	octobre 2012	Evolution (%)	Cumul 2011	Cumul 2012	Evolution (%)
Total	2 266	3 395	49.8	25 863	29 504	14.1
UE à 27	1 215	1 631	34.2	13 637	16 390	20.2
Allemagne	150	367	144.7	2 503	3 497	39.7
Espagne	236	331	40.3	2 655	2 988	12.5
Italie	364	312	-14.3	3 836	4 128	7.6
UEBL	68	211	210.3	1 295	1 585	22.4
Pays-Bas	34	137	302.9	750	1 092	45.6
Pologne	97	116	19.6	721	1 019	41.3
Pays tiers	1 051	1 765	67.9	12 226	13 114	7.3
Etats-unis d'amérique	134	597	345.5	1 364	2 516	84.5
Mexique	139	185	33.1	1 101	1 150	4.5
Thaïlande	68	161	136.8	951	573	-39.7
Tunisie	152	154	1.3	1 156	1 472	27.3
Arabie saoudite	23	0	0	707	823	16.4

Total des importations : Caséines et caséinates

Pays	octobre 2011	octobre 2012	Evolution (%)	Cumul 2011	Cumul 2012	Evolution (%)
Total	393	600	52.7	5 479	5 101	-6.9
UE à 27	324	510	57.4	4 898	4 379	-10.6
Irlande	61	133	118	942	1 002	6.4
Pays-Bas	111	130	17.1	1 556	1 346	-13.5
Allemagne	77	68	-11.7	1 131	777	-31.3
Danemark	37	43	16.2	512	446	-12.9
Espagne	4	8	100	78	85	9
Pologne	7	2	-71.4	150	234	56
Pays tiers	69	90	30.4	581	722	24.3
Ukraine	43	40	-7	158	149	-5.7
Nouvelle-Zélande	0	32	0	28	224	700
Chine (république populaire)	11	10	-9.1	159	166	4.4
Inde	5	7	40	53	7	-86.8
Bélarus	5	0	0	156	121	-22.4



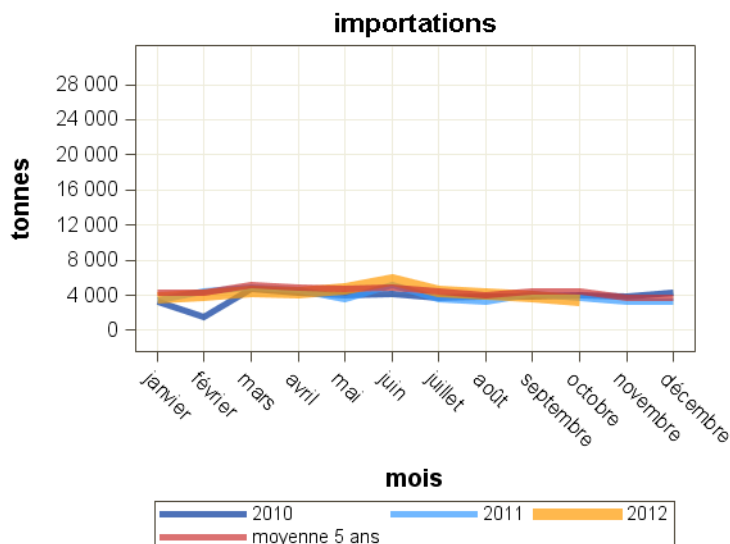
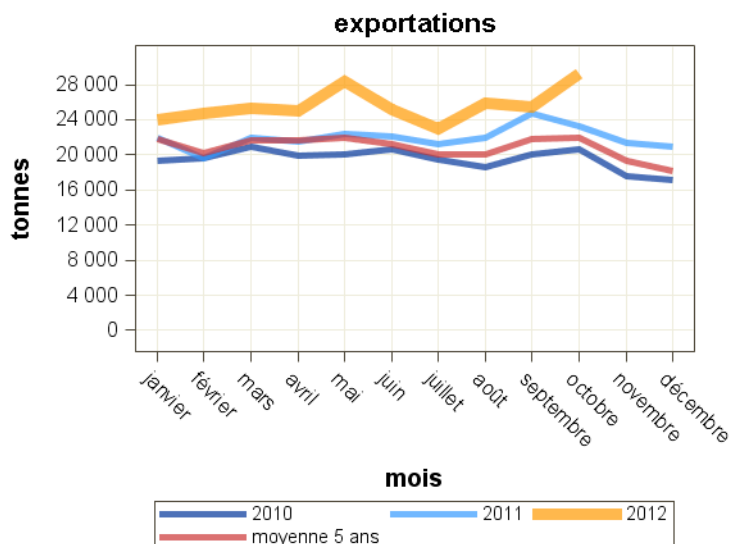
Source : Douanes

Total des exportations : Yoghourts

Pays	octobre 2011	octobre 2012	Evolution (%)	Cumul 2011	Cumul 2012	Evolution (%)
Total	23 314	29 314	25.7	220 744	256 194	16.1
UE à 27	23 081	28 919	25.3	218 051	253 383	16.2
Espagne	12 611	13 423	6.4	101 491	113 390	11.7
Royaume-Uni	3 141	6 194	97.2	44 265	54 027	22.1
UEBL	3 410	4 006	17.5	34 394	38 859	13
Portugal	2 374	2 430	2.4	21 383	23 829	11.4
Italie	595	846	42.2	6 803	8 107	19.2
Irlande	142	728	412.7	1 845	3 677	99.3
Pays-Bas	211	475	125.1	2 384	4 231	77.5
Suède	270	297	10	2 571	3 232	25.7
Pologne	31	230	641.9	145	633	336.6
Allemagne	75	123	64	1 199	1 401	16.8
Pays tiers	233	395	69.5	2 694	2 811	4.3
Russie	89	274	207.9	1 517	1 486	-2

Total des importations : Yoghourts

Pays	octobre 2011	octobre 2012	Evolution (%)	Cumul 2011	Cumul 2012	Evolution (%)
Total	3 779	3 479	-7.9	40 873	42 878	4.9
UE à 27	3 632	3 337	-8.1	39 579	41 612	5.1
Allemagne	3 018	2 375	-21.3	29 702	30 270	1.9
UEBL	219	385	75.8	3 086	3 187	3.3
Espagne	171	178	4.1	4 653	5 337	14.7
Slovaquie	51	178	249	538	1 190	121.2
Autriche	47	64	36.2	702	580	-17.4
Grèce	33	64	93.9	146	328	124.7
Danemark	38	41	7.9	293	262	-10.6
Pays-Bas	14	18	28.6	143	179	25.2
Irlande	23	13	-43.5	66	132	100
Pays tiers	147	142	-3.4	1 294	1 266	-2.2
Suisse	146	140	-4.1	1 265	1 246	-1.5

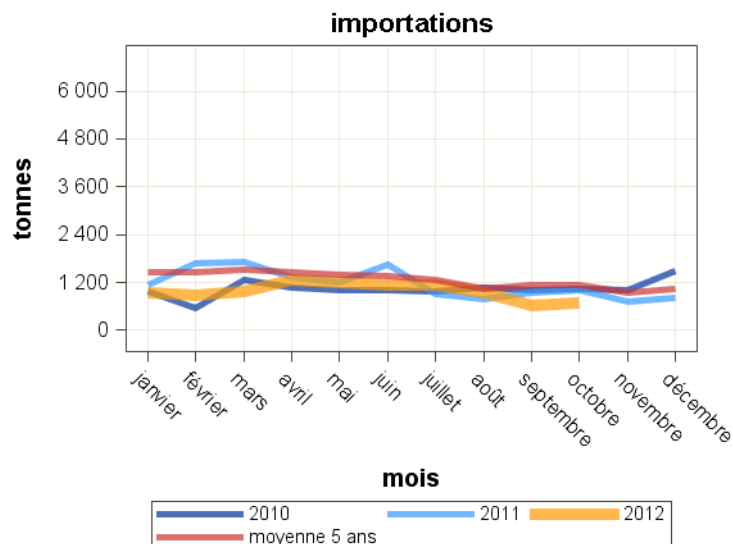
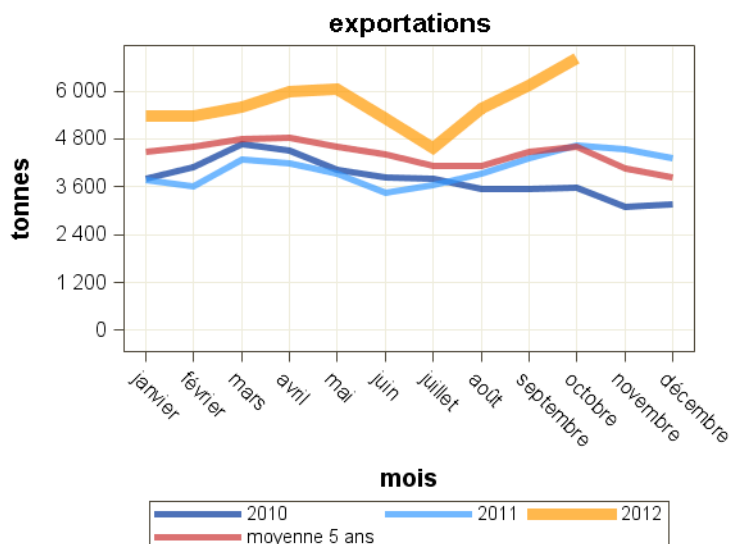


Total des exportations : Yoghourts naturels

Pays	octobre 2011	octobre 2012	Evolution (%)	Cumul 2011	Cumul 2012	Evolution (%)
Total	4 632	6 831	47.5	39 761	56 853	43
UE à 27	4 611	6 649	44.2	39 331	56 177	42.8
Espagne	1 851	2 888	56	12 776	20 379	59.5
UEBL	1 749	2 260	29.2	17 862	22 140	24
Royaume-Uni	526	569	8.2	4 262	6 388	49.9
Portugal	293	391	33.4	2 583	3 274	26.8
Pays-Bas	88	203	130.7	871	1 709	96.2
Italie	53	190	258.5	433	810	87.1
Allemagne	34	79	132.4	362	929	156.6
Finlande	0	34	0	0	202	0
Suède	1	16	1500	7	101	1342.9
Pays tiers	21	183	771.4	430	675	57
Russie	19	173	810.5	380	571	50.3

Total des importations : Yoghourts naturels

Pays	octobre 2011	octobre 2012	Evolution (%)	Cumul 2011	Cumul 2012	Evolution (%)
Total	1 019	703	-31	12 388	9 808	-20.8
UE à 27	1 019	702	-31.1	12 381	9 799	-20.9
Allemagne	862	345	-60	8 620	6 443	-25.3
UEBL	9	189	2000	95	951	901.1
Espagne	42	58	38.1	3 019	1 703	-43.6
Grèce	33	57	72.7	145	317	118.6
Danemark	38	41	7.9	293	262	-10.6
Pays-Bas	6	9	50	66	66	0
Royaume-Uni	0	2	0	17	3	-82.4
Autriche	0	0	0	0	15	0
Italie	9	0	0	105	17	-83.8
Pays tiers	1	1	0	7	9	28.6
Suisse	1	1	0	7	8	14.3



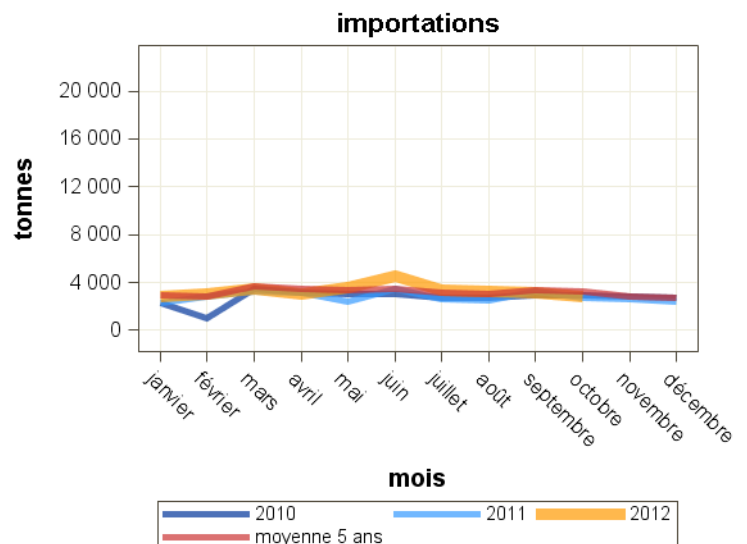
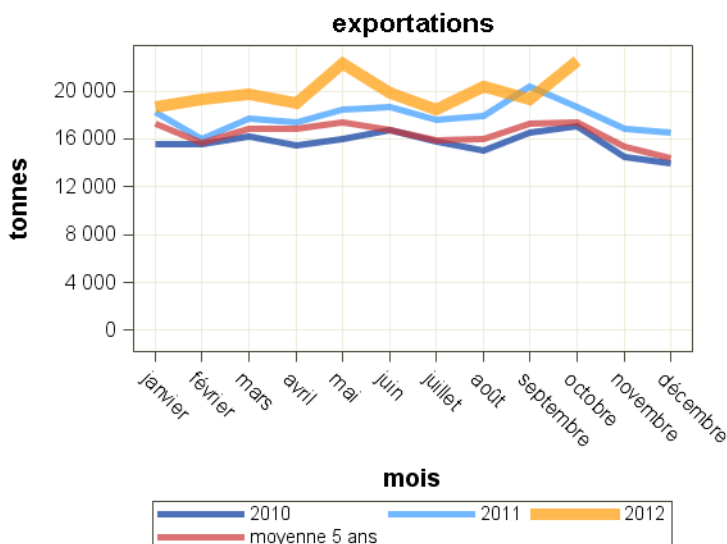
Source : Douanes

Total des exportations : Yoghourts aromatisés

Pays	octobre 2011	octobre 2012	Evolution (%)	Cumul 2011	Cumul 2012	Evolution (%)
Total	18 682	22 483	20.3	180 983	199 341	10.1
UE à 27	18 470	22 271	20.6	178 720	197 206	10.3
Espagne	10 760	10 535	-2.1	88 714	93 011	4.8
Royaume-Uni	2 615	5 625	115.1	40 003	47 639	19.1
Portugal	2 082	2 040	-2	18 800	20 554	9.3
UEBL	1 661	1 747	5.2	16 532	16 719	1.1
Irlande	141	727	415.6	1 840	3 670	99.5
Italie	541	656	21.3	6 370	7 297	14.6
Suède	269	281	4.5	2 563	3 131	22.2
Pays-Bas	123	272	121.1	1 513	2 521	66.6
Pologne	26	227	773.1	101	607	501
République Tchèque	196	98	-50	1 286	1 372	6.7
Pays tiers	212	212	0	2 264	2 136	-5.7
Russie	71	101	42.3	1 137	915	-19.5

Total des importations : Yoghourts aromatisés

Pays	octobre 2011	octobre 2012	Evolution (%)	Cumul 2011	Cumul 2012	Evolution (%)
Total	2 760	2 776	0.6	28 485	33 070	16.1
UE à 27	2 613	2 635	0.8	27 199	31 813	17
Allemagne	2 157	2 030	-5.9	21 081	23 827	13
UEBL	210	197	-6.2	2 991	2 236	-25.2
Slovaquie	51	178	249	538	1 190	121.2
Espagne	129	120	-7	1 634	3 634	122.4
Autriche	47	64	36.2	702	565	-19.5
Irlande	3	13	333.3	47	132	180.9
Lituanie	0	10	0	0	10	0
Pays-Bas	7	9	28.6	78	113	44.9
Grèce	1	7	600	1	11	1000
Royaume-Uni	0	2	0	8	57	612.5
Italie	10	2	-80	91	25	-72.5
Pays tiers	147	142	-3.4	1 287	1 258	-2.3
Suisse	145	139	-4.1	1 258	1 238	-1.6

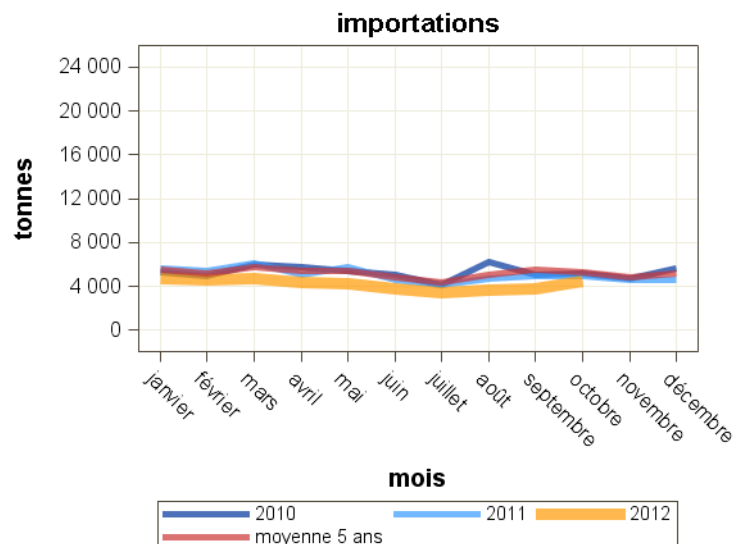
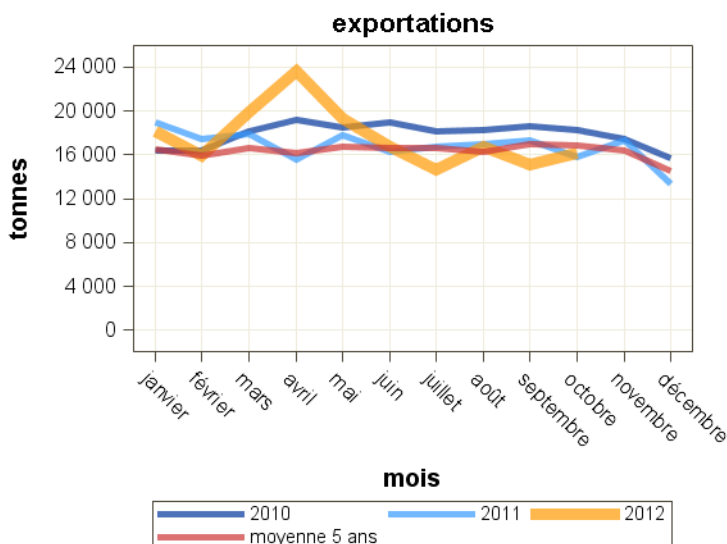


Total des exportations : Autres laits fermentés

Pays	octobre 2011	octobre 2012	Evolution (%)	Cumul 2011	Cumul 2012	Evolution (%)
Total	15 780	16 111	2.1	170 782	176 151	3.1
UE à 27	15 575	15 730	1	166 278	171 030	2.9
Royaume-Uni	7 663	8 085	5.5	89 377	81 980	-8.3
UEBL	1 697	2 201	29.7	18 904	21 895	15.8
Espagne	1 785	1 511	-15.4	15 851	18 974	19.7
Pays-Bas	1 522	1 351	-11.2	13 792	19 986	44.9
Italie	987	958	-2.9	8 252	8 495	2.9
Irlande	639	687	7.5	5 207	7 458	43.2
Allemagne	772	477	-38.2	8 813	6 818	-22.6
Portugal	252	203	-19.4	2 785	2 379	-14.6
Pays tiers	205	382	86.3	4 504	5 121	13.7
Suisse	11	119	981.8	455	2 350	416.5
Etats-unis d'amérique	0	85	0	0	289	0
Maroc	40	20	-50	986	872	-11.6

Total des importations : Autres laits fermentés

Pays	octobre 2011	octobre 2012	Evolution (%)	Cumul 2011	Cumul 2012	Evolution (%)
Total	4 956	4 441	-10.4	51 498	41 892	-18.7
UE à 27	4 955	4 440	-10.4	50 736	40 013	-21.1
UEBL	3 779	3 518	-6.9	39 082	30 140	-22.9
Allemagne	613	602	-1.8	5 585	5 652	1.2
Espagne	210	198	-5.7	3 540	3 481	-1.7
Pays-Bas	174	66	-62.1	500	275	-45
Portugal	30	27	-10	128	172	34.4
Royaume-Uni	146	25	-82.9	1 642	101	-93.8
Italie	0	2	0	6	34	466.7
Irlande	0	0	0	47	50	6.4
Pologne	0	0	0	0	65	0
Pays tiers	1	1	0	763	1 879	146.3
Israël	0	1	0	2	9	350
Suisse	0	0	0	760	1 864	145.3



Source : Douanes

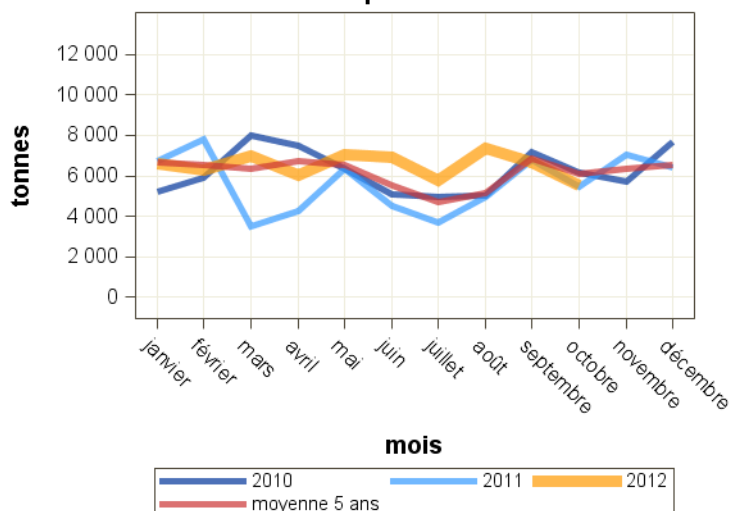
Total des exportations : Aliments pour veaux

Pays	octobre 2011	octobre 2012	Evolution (%)	Cumul 2011	Cumul 2012	Evolution (%)
Total	5 478	5 552	1.4	54 074	65 328	20.8
UE à 27	4 641	4 864	4.8	48 163	58 342	21.1
Italie	2 597	2 825	8.8	30 908	32 701	5.8
Espagne	1 008	893	-11.4	8 992	11 543	28.4
Allemagne	239	436	82.4	1 516	2 842	87.5
Pays-Bas	57	213	273.7	643	2 470	284.1
Irlande	151	173	14.6	1 492	2 545	70.6
Grèce	181	109	-39.8	828	1 311	58.3
République Tchèque	32	80	150	205	258	25.9
UEBL	201	72	-64.2	2 254	2 744	21.7
Pays tiers	838	689	-17.8	5 910	6 986	18.2
Maroc	0	159	0	705	748	6.1
Arabie saoudite	0	120	0	504	671	33.1
Brésil	360	96	-73.3	2 616	2 400	-8.3

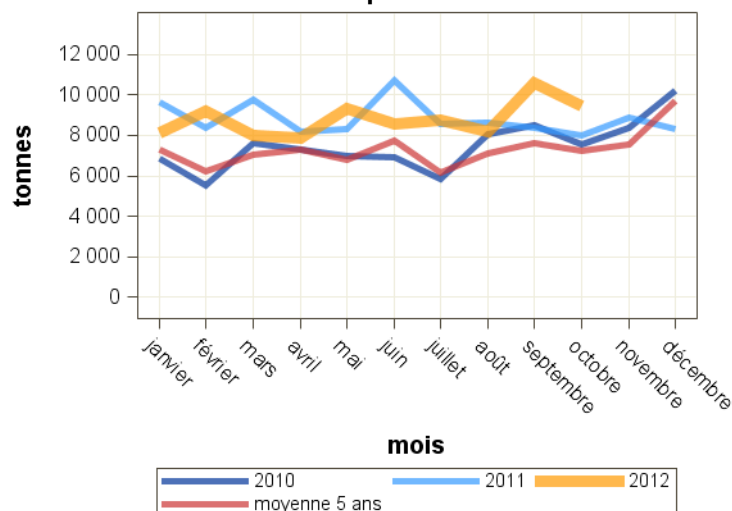
Total des importations : Aliments pour veaux

Pays	octobre 2011	octobre 2012	Evolution (%)	Cumul 2011	Cumul 2012	Evolution (%)
Total	7 980	9 430	18.2	88 582	87 960	-0.7
UE à 27	7 980	9 430	18.2	88 575	87 953	-0.7
Pays-Bas	7 971	9 004	13	86 018	82 029	-4.6
Allemagne	4	117	2825	149	1 346	803.4
UEBL	2	90	4400	2 221	1 143	-48.5
Pologne	0	87	0	0	265	0
Espagne	0	48	0	46	738	1504.3
Danemark	0	44	0	0	1 220	0
Irlande	0	21	0	0	374	0
Italie	0	20	0	4	288	7100
Royaume-Uni	0	0	0	24	464	1833.3
Portugal	0	0	0	0	47	0
Pays tiers	0	0	0	7	8	14.3
Canada	0	0	0	0	0	0

exportations



importations



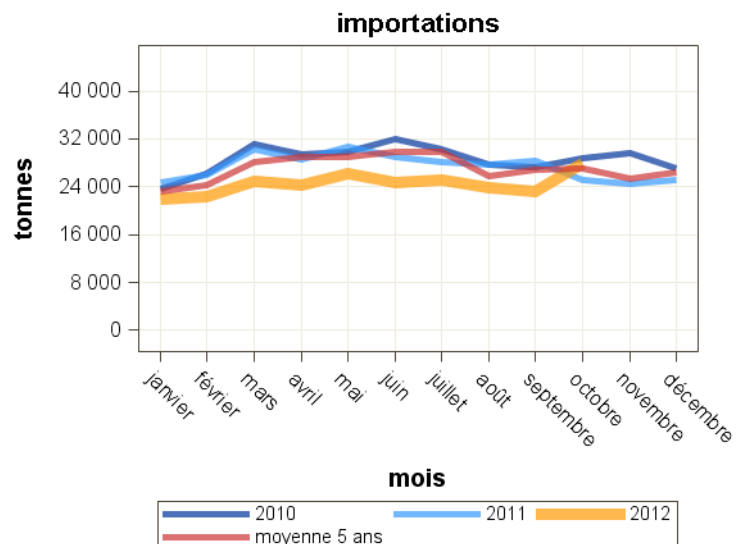
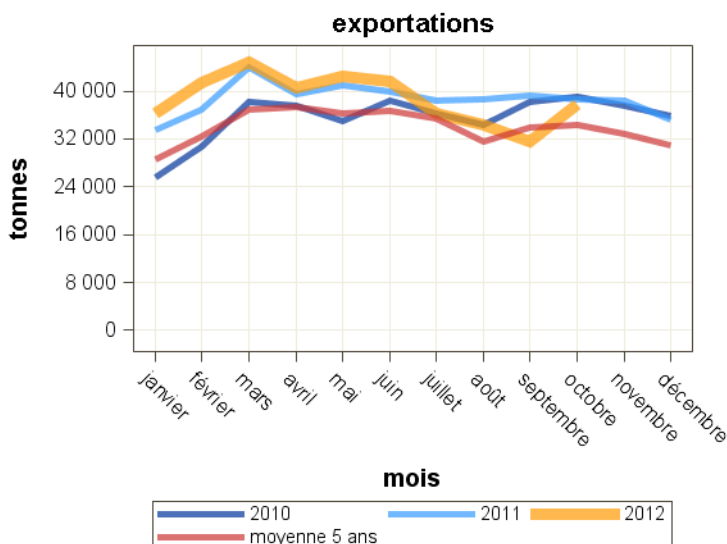
Source : Douanes

Total des exportations : Préparations alimentaires

Pays	octobre 2011	octobre 2012	Evolution (%)	Cumul 2011	Cumul 2012	Evolution (%)
Total	38 666	37 671	-2.6	389 669	387 148	-0.6
UE à 27	21 962	21 809	-0.7	230 854	223 885	-3
Royaume-Uni	5 010	5 874	17.2	54 353	54 163	-0.3
Allemagne	2 927	3 506	19.8	29 719	32 049	7.8
Espagne	4 317	3 425	-20.7	47 958	39 327	-18
UEBL	4 063	3 408	-16.1	38 291	37 622	-1.7
Italie	2 010	1 887	-6.1	22 140	20 456	-7.6
Pays-Bas	1 194	1 400	17.3	12 247	12 392	1.2
Pologne	662	750	13.3	5 666	8 753	54.5
Pays tiers	16 704	15 862	-5	158 815	163 263	2.8
Kenya	1 861	985	-47.1	5 993	3 662	-38.9
Chine (république populaire)	1 456	748	-48.6	10 869	14 072	29.5
Gabon	407	742	82.3	3 859	4 370	13.2
Russie	687	735	7	9 146	7 544	-17.5
Nouvelle-Calédonie et dépendances	683	579	-15.2	6 306	6 468	2.6

Total des importations : Préparations alimentaires

Pays	octobre 2011	octobre 2012	Evolution (%)	Cumul 2011	Cumul 2012	Evolution (%)
Total	25 231	27 998	11	278 615	244 649	-12.2
UE à 27	24 192	26 676	10.3	268 420	234 967	-12.5
UEBL	9 805	10 356	5.6	117 887	94 878	-19.5
Allemagne	5 825	6 714	15.3	60 662	56 837	-6.3
Pays-Bas	4 098	5 334	30.2	38 173	38 663	1.3
Espagne	1 124	1 574	40	19 543	17 392	-11
Italie	955	843	-11.7	10 379	8 461	-18.5
Royaume-Uni	575	556	-3.3	7 456	4 641	-37.8
Danemark	420	256	-39	2 965	2 783	-6.1
Suède	114	224	96.5	2 007	3 127	55.8
Pologne	271	221	-18.5	2 291	2 189	-4.5
Pays tiers	1 039	1 322	27.2	10 196	9 682	-5
Suisse	620	562	-9.4	5 129	4 754	-7.3
Chine (république populaire)	134	271	102.2	1 299	1 424	9.6



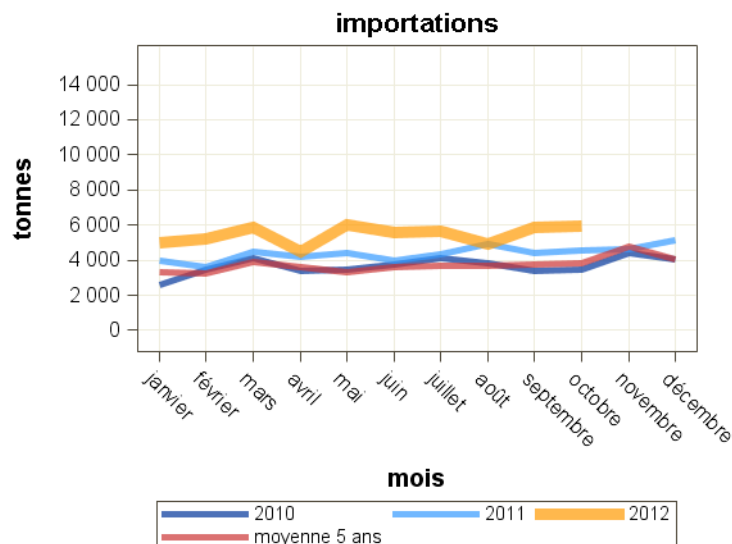
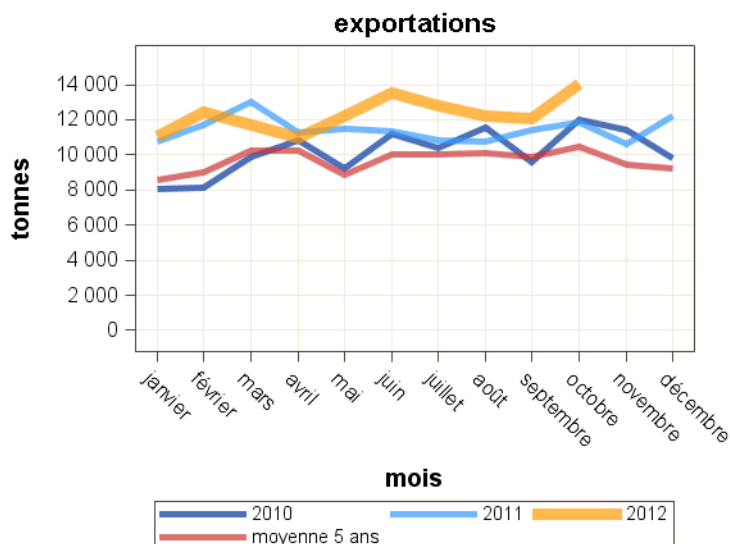
Source : Douanes

Total des exportations : Autres, dont boissons à base de lait

Pays	octobre 2011	octobre 2012	Evolution (%)	Cumul 2011	Cumul 2012	Evolution (%)
Total	11 831	14 073	19	114 502	123 025	7.4
UE à 27	4 167	4 433	6.4	47 925	43 115	-10
Royaume-Uni	978	1 005	2.8	15 173	9 757	-35.7
Allemagne	463	745	60.9	7 327	5 667	-22.7
Espagne	566	614	8.5	4 669	5 556	19
Italie	643	558	-13.2	5 829	5 767	-1.1
Pologne	273	406	48.7	3 451	2 685	-22.2
UEBL	256	134	-47.7	2 201	4 642	110.9
Pays tiers	7 664	9 640	25.8	66 577	79 910	20
Chine (république populaire)	1 592	2 638	65.7	10 688	17 144	60.4
Algérie	1 028	1 186	15.4	8 378	9 652	15.2
Arabie saoudite	614	820	33.6	4 974	7 593	52.7
Libye	190	606	218.9	454	3 693	713.4
Russie	324	402	24.1	3 112	4 720	51.7

Total des importations : Autres, dont boissons à base de lait

Pays	octobre 2011	octobre 2012	Evolution (%)	Cumul 2011	Cumul 2012	Evolution (%)
Total	4 589	5 933	29.3	42 901	54 558	27.2
UE à 27	4 379	5 883	34.3	41 815	53 002	26.8
Allemagne	1 847	3 543	91.8	13 801	23 972	73.7
Pays-Bas	1 316	1 036	-21.3	14 319	13 594	-5.1
Italie	788	769	-2.4	8 229	9 672	17.5
Irlande	0	210	0	101	1 577	1461.4
UEBL	76	132	73.7	418	678	62.2
Espagne	238	75	-68.5	3 113	2 550	-18.1
Autriche	12	38	216.7	117	98	-16.2
Portugal	30	37	23.3	445	338	-24
Royaume-Uni	24	17	-29.2	762	202	-73.5
Pays tiers	210	50	-76.2	1 086	1 556	43.3
Suisse	189	37	-80.4	768	1 299	69.1
Etats-unis d'amérique	21	9	-57.1	252	202	-19.8



Source : Douanes

Exportations de produits laitiers et produits à base de lait (tonnes)

Produits	Pays	octobre 2011	octobre 2012	Evolution (%)	Cumul 2011	Cumul 2012	Evolution (%)
Laits liquides*	UE à 27	77 071	76 643	-0.6	736 998	710 967	-3.5
	Pays tiers	4 324	6 559	51.7	49 196	62 681	27.4
	Total	81 395	83 202	2.2	786 194	773 649	-1.6
Crèmes**	UE à 27	28 489	17 969	-36.9	262 748	232 969	-11.3
	Pays tiers	3 139	4 003	27.5	27 701	34 213	23.5
	Total	31 628	21 973	-30.5	290 448	267 183	-8
Beurres	UE à 27	2 735	3 073	12.4	25 304	42 628	68.5
	Pays tiers	1 811	2 701	49.1	17 000	19 617	15.4
	Total	4 546	5 774	27	42 303	62 245	47.1
Beurres anhydres	UE à 27	1 638	2 091	27.7	16 681	15 056	-9.7
	Pays tiers	469	185	-60.6	5 566	4 976	-10.6
	Total	2 107	2 276	8	22 247	20 032	-10
Laits écrémés en poudre	UE à 27	10 274	8 343	-18.8	94 344	100 413	6.4
	Pays tiers	10 556	7 443	-29.5	71 066	96 660	36
	Total	20 830	15 786	-24.2	165 410	197 074	19.1
Poudres grasses	UE à 27	2 849	3 567	25.2	35 708	36 584	2.5
	Pays tiers	2 474	2 397	-3.1	25 990	28 294	8.9
	Total	5 323	5 964	12	61 699	64 878	5.2
Fromages	UE à 27	47 147	53 079	12.6	469 680	471 529	0.4
	Pays tiers	9 073	10 259	13.1	79 044	82 098	3.9
	Total	56 219	63 338	12.7	548 724	553 627	0.9
Laits concentrés	UE à 27	11 470	9 147	-20.3	122 279	107 733	-11.9
	Pays tiers	250	32	-87.2	1 599	1 239	-22.5
	Total	11 720	9 178	-21.7	123 878	108 972	-12
Lactosérum en poudre	UE à 27	18 917	12 948	-31.6	173 001	139 508	-19.4
	Pays tiers	13 005	15 502	19.2	123 067	129 849	5.5
	Total	31 922	28 450	-10.9	296 068	269 357	-9
Lactosérum liquide	UE à 27	400	331	-17.3	6 812	5 876	-13.7
	Pays tiers	0	1	0	45	9	-80
	Total	400	332	-17	6 856	5 885	-14.2
Composants naturels du lait	UE à 27	1 943	2 831	45.7	19 919	19 078	-4.2
	Pays tiers	506	399	-21.1	4 615	4 930	6.8
	Total	2 449	3 230	31.9	24 534	24 007	-2.1
Caséines et caséinates	UE à 27	1 215	1 631	34.2	13 637	16 390	20.2
	Pays tiers	1 051	1 765	67.9	12 226	13 114	7.3
	Total	2 266	3 395	49.8	25 863	29 504	14.1
Yoghourts	UE à 27	23 081	28 919	25.3	218 051	253 383	16.2
	Pays tiers	233	395	69.5	2 694	2 811	4.3
	Total	23 314	29 314	25.7	220 744	256 194	16.1
Autres laits fermentés	UE à 27	15 575	15 730	1	166 278	171 030	2.9
	Pays tiers	205	382	86.3	4 504	5 121	13.7
	Total	15 780	16 111	2.1	170 782	176 151	3.1
Aliments pour veaux	UE à 27	4 641	4 864	4.8	48 163	58 342	21.1
	Pays tiers	838	689	-17.8	5 910	6 986	18.2
	Total	5 478	5 552	1.4	54 074	65 328	20.8
Préparations alimentaires	UE à 27	21 962	21 809	-0.7	230 854	223 885	-3
	Pays tiers	16 704	15 862	-5	158 815	163 263	2.8
	Total	38 666	37 671	-2.6	389 669	387 148	-0.6
Autres, dont boissons à base de lait	UE à 27	4 167	4 433	6.4	47 925	43 115	-10
	Pays tiers	7 664	9 640	25.8	66 577	79 910	20
	Total	11 831	14 073	19	114 502	123 025	7.4

Source : Douanes

*NB : laits liquides ne comprenant pas les laits et crèmes de lait 6%< matières grasses <10%

**NB : y compris les laits et crèmes 6%< matières grasses <10%

Importations de produits laitiers et produits à base de lait (tonnes)

Produits	Pays	octobre 2011	octobre 2012	Evolution (%)	Cumul 2011	Cumul 2012	Evolution (%)
Laits liquides*	UE à 27	32 857	44 423	35.2	349 859	343 623	-1.8
	Pays tiers	0	0	0	12	1	-91.7
	Total	32 857	44 423	35.2	349 871	343 624	-1.8
Crèmes**	UE à 27	13 903	11 706	-15.8	131 571	118 902	-9.6
	Pays tiers	186	7	-96.2	555	439	-20.9
	Total	14 088	11 712	-16.9	132 126	119 341	-9.7
Beurres	UE à 27	9 370	14 477	54.5	100 462	100 173	-0.3
	Pays tiers	34	675	1885.3	3 663	6 664	81.9
	Total	9 404	15 152	61.1	104 125	106 837	2.6
Beurres anhydres	UE à 27	1 743	1 871	7.3	19 284	16 706	-13.4
	Pays tiers	0	70	0	1 365	1 105	-19
	Total	1 743	1 941	11.4	20 649	17 811	-13.7
Laits écrémés en poudre	UE à 27	3 682	3 452	-6.2	31 036	32 300	4.1
	Pays tiers	0	0	0	6	735	12150
	Total	3 682	3 452	-6.2	31 043	33 035	6.4
Poudres grasses	UE à 27	2 475	2 177	-12	22 036	30 569	38.7
	Pays tiers	0	0	0	0	1	0
	Total	2 475	2 177	-12	22 036	30 569	38.7
Fromages	UE à 27	21 020	22 998	9.4	223 250	231 902	3.9
	Pays tiers	797	770	-3.4	5 844	5 735	-1.9
	Total	21 817	23 768	8.9	229 093	237 638	3.7
Laits concentrés	UE à 27	4 927	4 293	-12.9	59 955	61 528	2.6
	Pays tiers	0	0	0	0	0	0
	Total	4 927	4 293	-12.9	59 955	61 528	2.6
Lactosérum en poudre	UE à 27	7 315	6 662	-8.9	76 190	77 535	1.8
	Pays tiers	13	34	161.5	351	132	-62.4
	Total	7 329	6 696	-8.6	76 542	77 667	1.5
Lactosérum liquide	UE à 27	10 521	2 316	-78	137 734	125 903	-8.6
	Pays tiers	3 391	3 422	0.9	34 870	33 676	-3.4
	Total	13 912	5 738	-58.8	172 603	159 579	-7.5
Composants naturels du lait	UE à 27	111	205	84.7	2 084	4 301	106.4
	Pays tiers	0	0	0	73	2	-97.3
	Total	111	205	84.7	2 157	4 303	99.5
Caséines et caséinates	UE à 27	324	510	57.4	4 898	4 379	-10.6
	Pays tiers	69	90	30.4	581	722	24.3
	Total	393	600	52.7	5 479	5 101	-6.9
Yoghourts	UE à 27	3 632	3 337	-8.1	39 579	41 612	5.1
	Pays tiers	147	142	-3.4	1 294	1 266	-2.2
	Total	3 779	3 479	-7.9	40 873	42 878	4.9
Autres laits fermentés	UE à 27	4 955	4 440	-10.4	50 736	40 013	-21.1
	Pays tiers	1	1	0	763	1 879	146.3
	Total	4 956	4 441	-10.4	51 498	41 892	-18.7
Aliments pour veaux	UE à 27	7 980	9 430	18.2	88 575	87 953	-0.7
	Pays tiers	0	0	0	7	8	14.3
	Total	7 980	9 430	18.2	88 582	87 960	-0.7
Préparations alimentaires	UE à 27	24 192	26 676	10.3	268 420	234 967	-12.5
	Pays tiers	1 039	1 322	27.2	10 196	9 682	-5
	Total	25 231	27 998	11	278 615	244 649	-12.2
Autres, dont boissons à base de lait	UE à 27	4 379	5 883	34.3	41 815	53 002	26.8
	Pays tiers	210	50	-76.2	1 086	1 556	43.3
	Total	4 589	5 933	29.3	42 901	54 558	27.2

Source : Douanes

*NB : laits liquides ne comprenant pas les laits et crèmes de lait 6%< matières grasses <10%

**NB : y compris les laits et crèmes 6%< matières grasses <10%

Bilan en quantité (tonnes)

Produits	importations exportations	octobre 2011	octobre 2012	Evolution (%)	Cumul 2011	Cumul 2012	Evolution (%)
Laits liquides*	exportations	81 395	83 202	2.2	786 194	773 649	-1.6
	importations	32 857	44 423	35.2	349 871	343 624	-1.8
	solde	48 538	38 779	-20.1	436 323	430 025	-1.4
Crèmes**	exportations	31 628	21 973	-30.5	290 448	267 183	-8
	importations	14 088	11 712	-16.9	132 126	119 341	-9.7
	solde	17 540	10 261	-41.5	158 322	147 842	-6.6
Beurres	exportations	4 546	5 774	27	42 303	62 245	47.1
	importations	9 404	15 152	61.1	104 125	106 837	2.6
	solde	-4858	-9378	93	-61822	-44592	-27.9
Beurres anhydres	exportations	2 107	2 276	8	22 247	20 032	-10
	importations	1 743	1 941	11.4	20 649	17 811	-13.7
	solde	364	335	-8	1 598	2 221	39
Laits écrémés en poudre	exportations	20 830	15 786	-24.2	165 410	197 074	19.1
	importations	3 682	3 452	-6.2	31 043	33 035	6.4
	solde	17 148	12 334	-28.1	134 367	164 039	22.1
Poudres grasses	exportations	5 323	5 964	12	61 699	64 878	5.2
	importations	2 475	2 177	-12	22 036	30 569	38.7
	solde	2 848	3 787	33	39 663	34 309	-13.5
Fromages	exportations	56 219	63 338	12.7	548 724	553 627	0.9
	importations	21 817	23 768	8.9	229 093	237 638	3.7
	solde	34 402	39 570	15	319 631	315 989	-1.1
Laits concentrés	exportations	11 720	9 178	-21.7	123 878	108 972	-12
	importations	4 927	4 293	-12.9	59 955	61 528	2.6
	solde	6 793	4 885	-28.1	63 923	47 444	-25.8
Lactosérum en poudre	exportations	31 922	28 450	-10.9	296 068	269 357	-9
	importations	7 329	6 696	-8.6	76 542	77 667	1.5
	solde	24 593	21 754	-11.5	219 526	191 690	-12.7
Lactosérum liquide	exportations	400	332	-17	6 856	5 885	-14.2
	importations	13 912	5 738	-58.8	172 603	159 579	-7.5
	solde	-13512	-5406	-60	-165747	-153694	-7.3
Composants naturels du lait	exportations	2 449	3 230	31.9	24 534	24 007	-2.1
	importations	111	205	84.7	2 157	4 303	99.5
	solde	2 338	3 025	29.4	22 377	19 704	-11.9
Caséines et caséinates	exportations	2 266	3 395	49.8	25 863	29 504	14.1
	importations	393	600	52.7	5 479	5 101	-6.9
	solde	1 873	2 795	49.2	20 384	24 403	19.7
Yoghourts	exportations	23 314	29 314	25.7	220 744	256 194	16.1
	importations	3 779	3 479	-7.9	40 873	42 878	4.9
	solde	19 535	25 835	32.2	179 871	213 316	18.6
Autres laits fermentés	exportations	15 780	16 111	2.1	170 782	176 151	3.1
	importations	4 956	4 441	-10.4	51 498	41 892	-18.7
	solde	10 824	11 670	7.8	119 284	134 259	12.6
Aliments pour veaux	exportations	5 478	5 552	1.4	54 074	65 328	20.8
	importations	7 980	9 430	18.2	88 582	87 960	-0.7
	solde	-2502	-3878	55	-34508	-22632	-34.4
Préparations alimentaires	exportations	38 666	37 671	-2.6	389 669	387 148	-0.6
	importations	25 231	27 998	11	278 615	244 649	-12.2
	solde	13 435	9 673	-28	111 054	142 499	28.3
Autres, dont boissons à base de lait	exportations	11 831	14 073	19	114 502	123 025	7.4
	importations	4 589	5 933	29.3	42 901	54 558	27.2
	solde	7 242	8 140	12.4	71 601	68 467	-4.4

Source : Douanes

*NB : laits liquides ne comprenant pas les laits et crèmes de lait 6%< matières grasses <10%

**NB : y compris les laits et crèmes 6%< matières grasses <10%

Exportations de produits laitiers et produits à base de lait (1000 euros)

Produits	Pays	octobre 2011	octobre 2012	Evolution (%)	Cumul 2011	Cumul 2012	Evolution (%)
Laits liquides*	UE à 27	31 263	31 797	1.7	288 278	286 904	-0.5
	Pays tiers	2 385	4 100	71.9	27 548	37 444	35.9
	Total	33 648	35 897	6.7	315 826	324 348	2.7
Crèmes**	UE à 27	20 926	11 514	-45	189 443	146 950	-22.4
	Pays tiers	6 984	8 604	23.2	61 268	75 712	23.6
	Total	27 910	20 118	-27.9	250 711	222 662	-11.2
Beurres	UE à 27	11 245	10 856	-3.5	102 568	101 769	-0.8
	Pays tiers	7 346	10 037	36.6	69 501	78 803	13.4
	Total	18 591	20 893	12.4	172 069	180 572	4.9
Beurres anhydres	UE à 27	8 020	7 467	-6.9	75 681	57 513	-24
	Pays tiers	2 330	868	-62.7	29 225	22 062	-24.5
	Total	10 350	8 335	-19.5	104 906	79 575	-24.1
Laits écrémés en poudre	UE à 27	23 394	19 410	-17	217 923	222 212	2
	Pays tiers	27 065	17 549	-35.2	178 537	229 230	28.4
	Total	50 459	36 959	-26.8	396 460	451 442	13.9
Poudres grasses	UE à 27	8 855	9 801	10.7	108 407	107 596	-0.7
	Pays tiers	8 768	7 362	-16	87 671	90 254	2.9
	Total	17 623	17 163	-2.6	196 078	197 850	0.9
Fromages	UE à 27	189 618	210 596	11.1	1 806 762	1 828 871	1.2
	Pays tiers	53 199	65 176	22.5	464 417	507 050	9.2
	Total	242 817	275 772	13.6	2 271 179	2 335 921	2.9
Laits concentrés	UE à 27	11 340	9 586	-15.5	110 115	92 941	-15.6
	Pays tiers	611	132	-78.4	2 913	3 114	6.9
	Total	11 951	9 718	-18.7	113 028	96 055	-15
Lactosérum en poudre	UE à 27	17 611	14 680	-16.6	153 822	146 504	-4.8
	Pays tiers	17 293	23 763	37.4	156 058	198 822	27.4
	Total	34 904	38 443	10.1	309 880	345 326	11.4
Lactosérum liquide	UE à 27	260	189	-27.3	3 613	3 263	-9.7
	Pays tiers	0	1	0	115	11	-90.4
	Total	260	190	-26.9	3 728	3 274	-12.2
Composants naturels du lait	UE à 27	4 045	5 374	32.9	42 082	40 091	-4.7
	Pays tiers	1 095	971	-11.3	9 144	11 499	25.8
	Total	5 140	6 345	23.4	51 226	51 590	0.7
Caséines et caséinates	UE à 27	8 710	10 613	21.8	94 903	106 457	12.2
	Pays tiers	7 639	10 977	43.7	83 742	86 955	3.8
	Total	16 349	21 590	32.1	178 645	193 412	8.3
Yoghourts	UE à 27	26 196	34 012	29.8	246 755	298 448	20.9
	Pays tiers	558	859	53.9	6 275	6 677	6.4
	Total	26 754	34 871	30.3	253 030	305 125	20.6
Autres laits fermentés	UE à 27	19 435	19 951	2.7	201 988	215 059	6.5
	Pays tiers	477	930	95	9 923	10 336	4.2
	Total	19 912	20 881	4.9	211 911	225 395	6.4
Aliments pour veaux	UE à 27	6 807	7 007	2.9	72 068	86 195	19.6
	Pays tiers	919	871	-5.2	6 595	8 401	27.4
	Total	7 726	7 878	2	78 663	94 596	20.3
Préparations alimentaires	UE à 27	53 972	55 194	2.3	593 076	564 530	-4.8
	Pays tiers	48 905	51 184	4.7	467 724	508 365	8.7
	Total	102 877	106 378	3.4	1 060 800	1 072 895	1.1
Autres, dont boissons à base de lait	UE à 27	11 630	12 762	9.7	123 906	128 312	3.6
	Pays tiers	35 767	51 145	43	317 516	381 169	20
	Total	47 397	63 907	34.8	441 422	509 481	15.4

Source : Douanes

*NB : laits liquides ne comprenant pas les laits et crèmes de lait 6%< matières grasses <10%

**NB : y compris les laits et crèmes 6%< matières grasses <10%

Importations de produits laitiers et produits à base de lait (1000 euros)

Produits	Pays	octobre 2011	octobre 2012	Evolution (%)	Cumul 2011	Cumul 2012	Evolution (%)
Laits liquides*	UE à 27	15 909	18 258	14.8	167 006	153 294	-8.2
	Pays tiers	0	0	0	6	3	-50
	Total	15 909	18 258	14.8	167 012	153 297	-8.2
Crèmes**	UE à 27	22 759	22 629	-0.6	238 016	217 239	-8.7
	Pays tiers	353	33	-90.7	1 072	877	-18.2
	Total	23 112	22 662	-1.9	239 088	218 116	-8.8
Beurres	UE à 27	37 764	45 309	20	388 568	311 829	-19.7
	Pays tiers	124	2 150	1633.9	13 087	22 100	68.9
	Total	37 888	47 459	25.3	401 655	333 929	-16.9
Beurres anhydres	UE à 27	8 810	6 730	-23.6	86 585	63 342	-26.8
	Pays tiers	0	243	0	5 383	4 046	-24.8
	Total	8 810	6 973	-20.9	91 968	67 388	-26.7
Laits écrémés en poudre	UE à 27	8 420	8 225	-2.3	73 096	72 533	-0.8
	Pays tiers	0	0	0	23	1 622	6952.2
	Total	8 420	8 225	-2.3	73 119	74 155	1.4
Poudres grasses	UE à 27	7 045	5 691	-19.2	59 321	66 710	12.5
	Pays tiers	0	0	0	0	2	0
	Total	7 045	5 691	-19.2	59 321	66 712	12.5
Fromages	UE à 27	88 609	94 283	6.4	921 362	939 084	1.9
	Pays tiers	5 500	5 653	2.8	38 971	41 153	5.6
	Total	94 109	99 936	6.2	960 333	980 237	2.1
Laits concentrés	UE à 27	5 683	5 293	-6.9	72 974	71 895	-1.5
	Pays tiers	0	0	0	1	0	-100
	Total	5 683	5 293	-6.9	72 975	71 895	-1.5
Lactosérum en poudre	UE à 27	8 815	10 136	15	104 861	106 488	1.6
	Pays tiers	192	142	-26	1 416	1 315	-7.1
	Total	9 007	10 278	14.1	106 277	107 803	1.4
Lactosérum liquide	UE à 27	2 396	1 086	-54.7	30 722	29 568	-3.8
	Pays tiers	807	959	18.8	7 775	8 664	11.4
	Total	3 203	2 045	-36.2	38 497	38 232	-0.7
Composants naturels du lait	UE à 27	269	766	184.8	4 016	4 361	8.6
	Pays tiers	0	0	0	94	8	-91.5
	Total	269	766	184.8	4 110	4 369	6.3
Caséines et caséinates	UE à 27	2 041	3 437	68.4	29 142	26 785	-8.1
	Pays tiers	430	511	18.8	3 329	4 363	31.1
	Total	2 471	3 948	59.8	32 471	31 148	-4.1
Yoghourts	UE à 27	3 869	3 937	1.8	41 839	45 907	9.7
	Pays tiers	296	307	3.7	2 603	2 847	9.4
	Total	4 165	4 244	1.9	44 442	48 754	9.7
Autres laits fermentés	UE à 27	4 956	4 679	-5.6	49 009	42 657	-13
	Pays tiers	2	2	0	497	1 214	144.3
	Total	4 958	4 681	-5.6	49 506	43 871	-11.4
Aliments pour veaux	UE à 27	8 380	9 866	17.7	90 261	90 884	0.7
	Pays tiers	0	0	0	11	14	27.3
	Total	8 380	9 866	17.7	90 272	90 898	0.7
Préparations alimentaires	UE à 27	50 705	53 604	5.7	490 018	488 177	-0.4
	Pays tiers	4 803	5 151	7.2	44 256	44 486	0.5
	Total	55 508	58 755	5.8	534 274	532 663	-0.3
Autres, dont boissons à base de lait	UE à 27	15 314	19 115	24.8	141 016	186 374	32.2
	Pays tiers	1 350	841	-37.7	8 139	11 273	38.5
	Total	16 664	19 956	19.8	149 155	197 647	32.5

Source : Douanes

*NB : laits liquides ne comprenant pas les laits et crèmes de lait 6%< matières grasses <10%

**NB : y compris les laits et crèmes 6%< matières grasses <10%

Bilan en valeur (1000 euros)

Produits	importations exportations	octobre 2011	octobre 2012	Evolution (%)	Cumul 2011	Cumul 2012	Evolution (%)
Laits liquides*	exportations	33 648	35 897	6.7	315 826	324 348	2.7
	importations	15 909	18 258	14.8	167 012	153 297	-8.2
	solde	17 739	17 639	-0.6	148 814	171 051	14.9
Crèmes**	exportations	27 910	20 118	-27.9	250 711	222 662	-11.2
	importations	23 112	22 662	-1.9	239 088	218 116	-8.8
	solde	4 798	-2544	-153	11 623	4 546	-60.9
Beurres	exportations	18 591	20 893	12.4	172 069	180 572	4.9
	importations	37 888	47 459	25.3	401 655	333 929	-16.9
	solde	-19297	-26566	37.7	-229586	-153357	-33.2
Beurres anhydres	exportations	10 350	8 335	-19.5	104 906	79 575	-24.1
	importations	8 810	6 973	-20.9	91 968	67 388	-26.7
	solde	1 540	1 362	-11.6	12 938	12 187	-5.8
Laits écrémés en poudre	exportations	50 459	36 959	-26.8	396 460	451 442	13.9
	importations	8 420	8 225	-2.3	73 119	74 155	1.4
	solde	42 039	28 734	-31.6	323 341	377 287	16.7
Poudres grasses	exportations	17 623	17 163	-2.6	196 078	197 850	0.9
	importations	7 045	5 691	-19.2	59 321	66 712	12.5
	solde	10 578	11 472	8.5	136 757	131 138	-4.1
Fromages	exportations	242 817	275 772	13.6	2 271 179	2 335 921	2.9
	importations	94 109	99 936	6.2	960 333	980 237	2.1
	solde	148 708	175 836	18.2	1 310 846	1 355 684	3.4
Laits concentrés	exportations	11 951	9 718	-18.7	113 028	96 055	-15
	importations	5 683	5 293	-6.9	72 975	71 895	-1.5
	solde	6 268	4 425	-29.4	40 053	24 160	-39.7
Lactosérum en poudre	exportations	34 904	38 443	10.1	309 880	345 326	11.4
	importations	9 007	10 278	14.1	106 277	107 803	1.4
	solde	25 897	28 165	8.8	203 603	237 523	16.7
Lactosérum liquide	exportations	260	190	-26.9	3 728	3 274	-12.2
	importations	3 203	2 045	-36.2	38 497	38 232	-0.7
	solde	-2943	-1855	-37	-34769	-34958	0.5
Composants naturels du lait	exportations	5 140	6 345	23.4	51 226	51 590	0.7
	importations	269	766	184.8	4 110	4 369	6.3
	solde	4 871	5 579	14.5	47 116	47 221	0.2
Caséines et caséinates	exportations	16 349	21 590	32.1	178 645	193 412	8.3
	importations	2 471	3 948	59.8	32 471	31 148	-4.1
	solde	13 878	17 642	27.1	146 174	162 264	11
Yoghourts	exportations	26 754	34 871	30.3	253 030	305 125	20.6
	importations	4 165	4 244	1.9	44 442	48 754	9.7
	solde	22 589	30 627	35.6	208 588	256 371	22.9
Autres laits fermentés	exportations	19 912	20 881	4.9	211 911	225 395	6.4
	importations	4 958	4 681	-5.6	49 506	43 871	-11.4
	solde	14 954	16 200	8.3	162 405	181 524	11.8
Aliments pour veaux	exportations	7 726	7 878	2	78 663	94 596	20.3
	importations	8 380	9 866	17.7	90 272	90 898	0.7
	solde	-654	-1988	204	-11609	3 698	-131.9
Préparations alimentaires	exportations	102 877	106 378	3.4	1 060 800	1 072 895	1.1
	importations	55 508	58 755	5.8	534 274	532 663	-0.3
	solde	47 369	47 623	0.5	526 526	540 232	2.6
Autres, dont boissons à base de lait	exportations	47 397	63 907	34.8	441 422	509 481	15.4
	importations	16 664	19 956	19.8	149 155	197 647	32.5
	solde	30 733	43 951	43	292 267	311 834	6.7

Source : Douanes

*NB : laits liquides ne comprenant pas les laits et crèmes de lait 6%< matières grasses <10%

**NB : y compris les laits et crèmes 6%< matières grasses <10%

Bilan en valeur sur l'ensemble des produits laitiers : cumul mensuel (milliers d'euros)

Pays	exportations octobre 2011	importations octobre 2011	exportations octobre 2012	importations octobre 2012	solde 2011	solde 2012	Evolution (%)
Pays tiers	221 341	13 857	254 529	15 992	207 484	238 537	15
UE à 27	453 327	291 744	470 809	313 044	161 583	157 765	-2.4
Total	674 668	305 601	725 338	329 036	369 067	396 302	7.4

Bilan en valeur sur l'ensemble des produits laitiers : cumul annuel (milliers d'euros)

Pays	exportations cumul 2011	importations cumul 2011	exportations cumul 2012	importations cumul 2012	solde cumul 2011	solde cumul 2012	Evolution (%)
Pays tiers	1 978 172	126 663	2 255 904	143 987	1 851 509	2 111 917	14.1
UE à 27	4 431 390	2 987 812	4 433 615	2 917 127	1 443 578	1 516 488	5.1
Total	6 409 562	3 114 475	6 689 519	3 061 114	3 295 087	3 628 405	10.1

Bilan en matières grasses sur l'ensemble des produits laitiers : cumul mensuel (tonnes)

Pays	exportations octobre 2011	importations octobre 2011	exportations octobre 2012	importations octobre 2012	solde 2011	solde 2012	Evolution (%)
Pays tiers	9 253	446	10 731	964	8 807	9 767	10.9
UE à 27	30 094	23 575	29 005	28 331	6 519	674	-89.7
Total	39 346	24 018	39 736	29 294	15 328	10 442	-31.9

Bilan en matières grasses sur l'ensemble des produits laitiers : cumul annuel (tonnes)

Pays	exportations cumul 2011	importations cumul 2011	exportations cumul 2012	importations cumul 2012	solde cumul 2011	solde cumul 2012	Evolution (%)
Pays tiers	85 799	7 454	95 083	9 699	78 345	85 384	9
UE à 27	296 373	246 590	297 343	244 031	49 783	53 312	7.1
Total	382 170	254 044	392 426	253 728	128 126	138 698	8.3

Source : Douanes

Bilan en matières protéiques sur l'ensemble des produits laitiers : cumul mensuel (tonnes)

Pays	exportations octobre 2011	importations octobre 2011	exportations octobre 2012	importations octobre 2012	solde 2011	solde 2012	Evolution (%)
Pays tiers	12 651	749	13 022	746	11 902	12 276	3.1
UE à 27	27 601	15 286	28 521	15 890	12 315	12 631	2.6
Total	40 249	16 035	41 543	16 637	24 214	24 906	2.9

Bilan en matières protéiques sur l'ensemble des produits laitiers : cumul annuel (tonnes)

Pays	exportations cumul 2011	importations cumul 2011	exportations cumul 2012	importations cumul 2012	solde cumul 2011	solde cumul 2012	Evolution (%)
Pays tiers	108 761	6 914	125 439	7 180	101 847	118 259	16.1
UE à 27	276 313	163 728	275 812	167 751	112 585	108 061	-4
Total	385 074	170 645	401 251	174 931	214 429	226 320	5.5

Bilan MSU sur l'ensemble des produits laitiers : cumul mensuel (tonnes)

Pays	exportations octobre 2011	importations octobre 2011	exportations octobre 2012	importations octobre 2012	solde 2011	solde 2012	Evolution (%)
Pays tiers	21 904	1 195	23 753	1 710	20 709	22 043	6.4
UE à 27	57 695	38 861	57 526	44 221	18 834	13 305	-29.4
Total	79 595	40 053	81 279	45 931	39 542	35 348	-10.6

Bilan MSU sur l'ensemble des produits laitiers : cumul annuel (tonnes)

Pays	exportations cumul 2011	importations cumul 2011	exportations cumul 2012	importations cumul 2012	solde cumul 2011	solde cumul 2012	Evolution (%)
Pays tiers	194 560	14 368	220 522	16 879	180 192	203 643	13
UE à 27	572 686	410 318	573 155	411 782	162 368	161 373	-0.6
Total	767 244	424 689	793 677	428 659	342 555	365 018	6.6

Source : Douanes