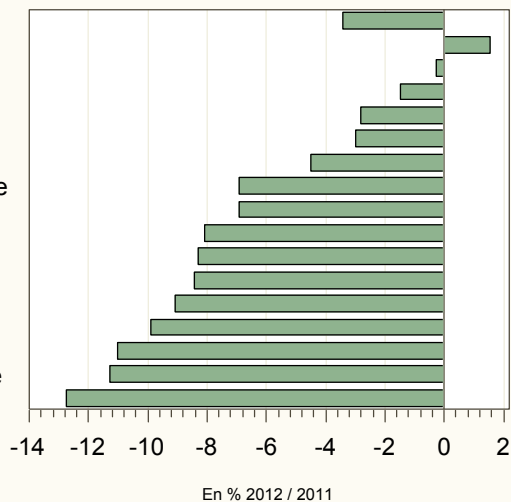


COLLECTE HEBDOMADAIRE LAIT DE VACHE

semaine 50 du 10 au 16 décembre 2012

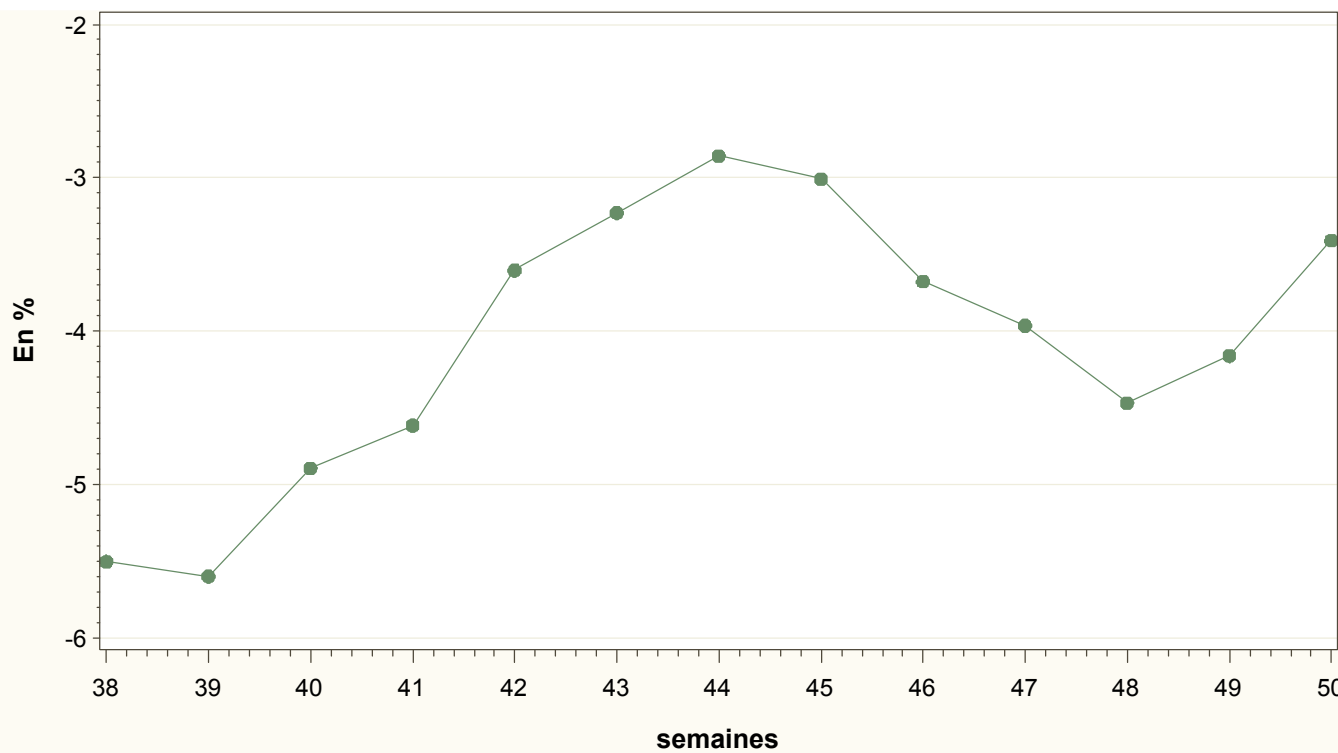
FRANCE
 Basse-Normandie
 Pays de la Loire
 Nord-Pas de Calais
 Haute-Normandie
 Franche Comté
 Bretagne
 Picardie-Ile de France
 Lorraine-Alsace
 Rhône-Alpes
 Aquitaine
 Centre
 Midi-Pyr-LR-PACA
 Auvergne-Limousin
 Poitou-Charentes
 Champagne-Ardenne
 Bourgogne



Régions	Évolution N-1 (en %)	Évolution S-1 (en %)
Aquitaine	-8.3	5.9
Auvergne-Limousin	-9.9	0.1
Basse-Normandie	1.5	1.8
Bourgogne	-12.7	3.7
Bretagne	-4.5	0.3
Centre	-8.4	2.3
Champagne-Ardenne	-11.3	2.9
Franche Comté	-3	0.8
Haute-Normandie	-2.8	1
Lorraine-Alsace	-6.9	2.8
Midi-Pyr-LR-PACA	-9.1	2.8
Nord-Pas de Calais	-1.5	3.2
Pays de la Loire	-0.3	2.1
Picardie-Ile de France	-6.9	-0.3
Poitou-Charentes	-11	1.3
Rhône-Alpes	-8.1	1.3
FRANCE	-3.4	1.6

Source: Sondage FranceAgriMer

Évolution nationale 2012/2011



COLLECTE FRANCAISE: 2010, 2011 et 2012 semaine 50 2012

