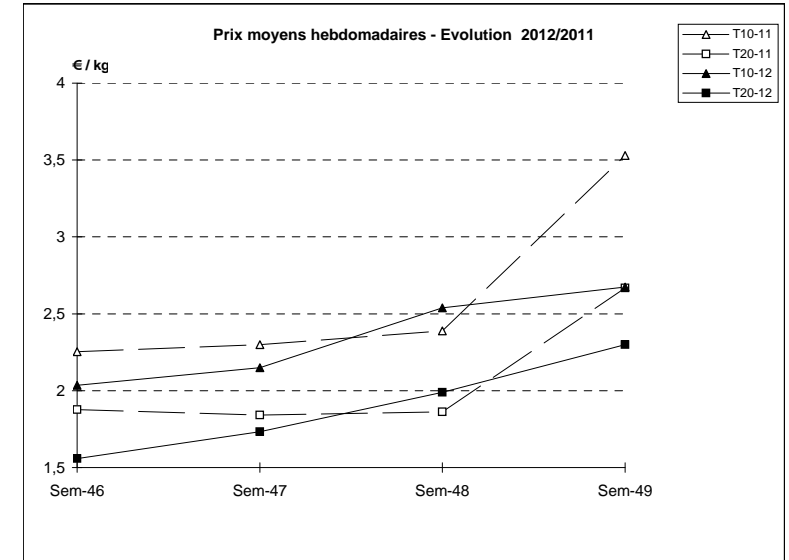
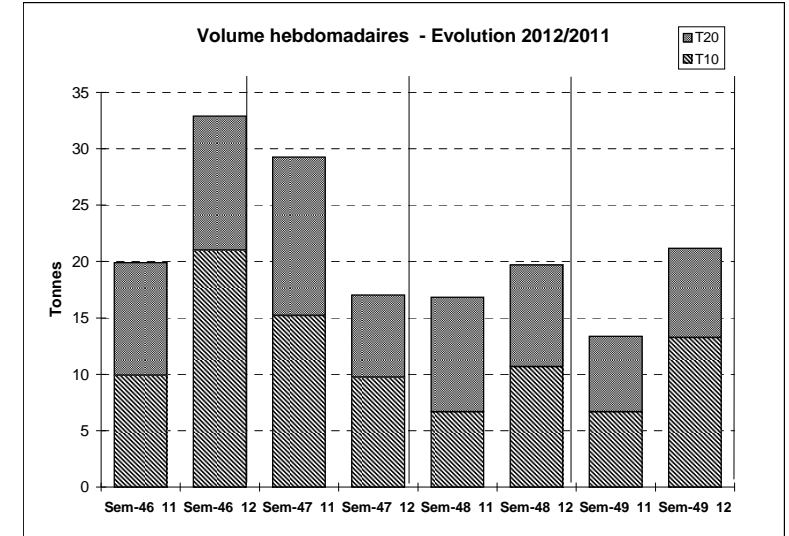


JOUR	PRESENTATION		GRANVILLE	ROSCOFF	BREST	CONCARNEAU	LORIENT	QUIBERON	LE CROISIC	ILE D'YEU	OLERON	Toutes Criées	
lun-03-déc 2012	T10	Ventes(kg)	47	32	1 165	46					28	2 547	
		Valeur(€)	81	52	2 967	93					51	5 864	
		P.M. (€/kg)	1,73	1,64	2,55	2,04					1,82	2,30	
		Retrait(kg)											12
	T20	Ventes	47	62	647	16	66						1 081
		Valeur	94	103	1 212	20	82						1 889
		P.M.	2,01	1,66	1,87	1,26	1,24						1,75
		Retrait					23						56
mar-04-déc 2012	T10	Ventes	65	38		54	141		473		82	1 382	
		Valeur	135	117		96	317		1 267		302	3 357	
		P.M.	2,08	3,08		1,80	2,25		2,68		3,70	2,43	
		Retrait											1
	T20	Ventes	65	36		120	212		298		25		1 013
		Valeur	134	82		466	322		599		86		2 426
		P.M.	2,07	2,31		3,90	1,51		2,01		3,46		2,39
		Retrait											
mer-05-déc 2012	T10	Ventes	65		1 215	16	87			1 439	127	3 626	
		Valeur	146		3 483	37	269			3 598	433	9 586	
		P.M.	2,24		2,87	2,25	3,10			2,50	3,42	2,64	
		Retrait											
	T20	Ventes	65		280	4	101				9		784
		Valeur	150		598	8	228				32		1 856
		P.M.	2,31		2,14	1,90	2,25				3,46		2,37
		Retrait											
jeu-06-déc 2012	T10	Ventes	187		534	93	332		233			2 230	
		Valeur	532		1 449	303	1 062		729			6 315	
		P.M.	2,85		2,71	3,26	3,20		3,12			2,83	
		Retrait											
	T20	Ventes	332		41	254	118		280				1 445
		Valeur	741		86	477	333		671				3 144
		P.M.	2,23		2,08	1,87	2,83		2,39				2,18
		Retrait											
ven-07-déc 2012	T10	Ventes	300	747		182	555	94	501		17	2 648	
		Valeur	610	2 122		531	1 750	309	1 723		61	7 704	
		P.M.	2,04	2,84		2,92	3,15	3,28	3,44		3,64	2,91	
		Retrait											
	T20	Ventes	730	127		384	473	129	452		14		2 489
		Valeur	1 640	357		1 262	1 194	237	945		38		6 174
		P.M.	2,25	2,81		3,29	2,53	1,84	2,09		2,76		2,48
		Retrait									19		24
Cumul semaine	T10	Ventes(kg)	664	817	2 913	473	1 464	94	1 575	1 439	290	13 269	
		Valeur(k€)	1 505	2 292	7 899	1 348	4 458	309	4 918	3 598	962	35 488	
		P.M.(€/kg)	2,27	2,81	2,71	2,85	3,05	3,28	3,12	2,50	3,32	2,67	
		Retrait(kg)											13
(samedi inclus)	T20	Ventes(kg)	1 239	225	968	927	1 406	129	1 455		59	7 912	
		Valeur(k€)	2 761	542	1 896	2 619	3 226	237	3 240		181	18 187	
		P.M.(€/kg)	2,23	2,42	1,96	2,83	2,29	1,84	2,23		3,06	2,30	
		Retrait(kg)				23							80

Proportion T10/total de la semaine = 63%



	Cumul campagne 12		Cumul campagne 11		Evolution	
	T10	T20	T10	T20	T10	T20
Ventes (t)	1 659,4	470,3	1 769,3	526,8	-6%	-11%
Valeur (k€)	3 782,3	973,4	3 916,6	1 054,6	-3%	-8%
P.M. (€/kg)	2,28	2,07	2,21	2,00	3%	3%
Retrait (t)	8,9	23,5	24,3	67,0	-63%	-65%

du 02/01 au 08/12/2012

du 03/01 au 10/12/2011