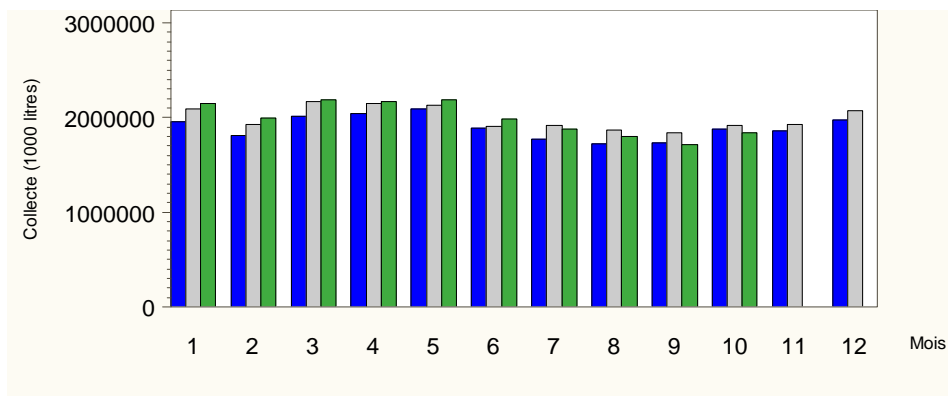


# Enquête mensuelle laitière

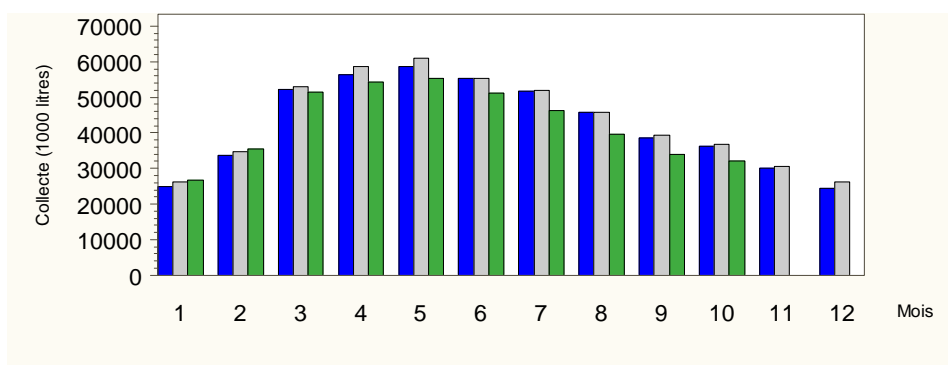
## Résultats nationaux - Octobre 2012

NB: Du fait de réponses tardives, certains chiffres peuvent être partiellement estimés.

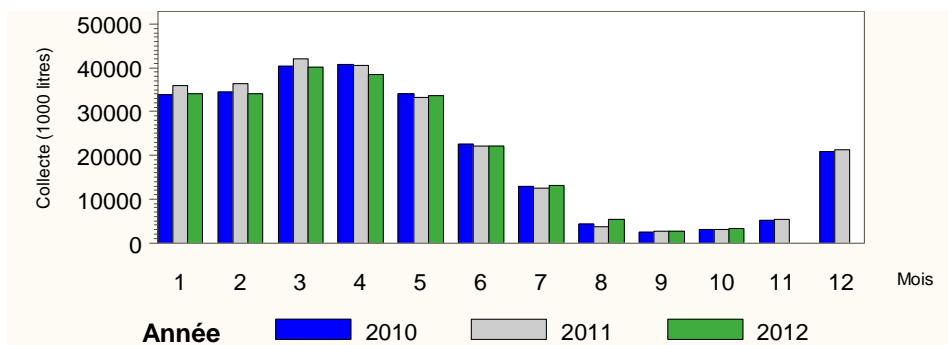
Lait de vache



Lait de chèvre



Lait de brebis



Année 2010 2011 2012

Source: FranceAgriMer / SSP

## Lait de vache - Octobre 2012

COLLECTE (1000 litres)	Mois	Évolution MM-1 (%)	Évolution NN-1(%)	Cumul 2012	Évolution NN-1 (%)	12 mois 2011	Évolution N-1N-2 (%)
<b>Collecte de lait (1000 litres)</b>	1 839 486	7,3	-4,2	19 898 151	-0,1	23 915 296	5,2
<b>Nombre de livreurs</b>	64 437	.	.	.	.	.	.

STOCKS DE FIN DE MOIS (tonnes)	Stock	Évolution MM-1 (%)	Évolution NN-1 (%)	Stock privé	Évolution MM-1 (%)	Évolution NN-1 (%)	Stock total	Évolution MM-1 (%)	Évolution NN-1 (%)
<b>BEURRE</b>									
MLGA-BUTTER OIL									
<b>POUDRE VRAC 0% RÉNGRAISSÉE</b>									
Poudre 0%									
Poudre réengraissée									
<b>POUDRE VRAC de 1,5 à 25,9% MG</b>									
<b>POUDRE VRAC 26% MG et plus</b>									
<b>POUDRES CONDITIONNÉES</b>									
Poudres infantiles									
Autres poudres de lait									
<b>FROMAGES À PRESSÉE CUITE</b>									
Emmental									
Comté									
Beaufort									
Autres									
<b>POUDRE DE BABEURRE</b>									
<b>POUDRE DE LACTOSÉRUM</b>									
<b>CASÉINES - CASÉINATES</b>									

FABRICATIONS (1000 litres ou tonnes)	Mois	Évolution MM-1 (%)	Évolution NN-1 (%)	Cumul 2012	Évolution NN-1 (%)	12 mois 2011	Évolution N-1N-2 (%)
<b>LAITS CONDITIONNÉS (1000 litres)</b>	319 540	12,2	7,8	3 001 790	6,0	3 459 534	-2,2
1) lait pasteurisé	6 854	16,9	9,5	67 269	0,2	79 865	-3,8
2) lait stérilisé	.	.	.	.	.	22 795	-41,9
3) lait UHT	298 686	13,8	9,3	2 790 430	7,4	3 182 153	-2,0
4) lait aromatisé (UHT ou non)	4 611	-9,3	10,5	43 623	18,2	43 973	10,3
5) lait infantile liquide	9 390	-17,3	-18,7	100 468	-9,4	130 747	3,8
<b>YAOURTS ET DESSERTS LACTÉS FRAIS</b>	210 914	12,9	10,0	1 896 699	0,0	2 255 303	1,1
1) Yaourts et laits fermentés	153 127	12,8	10,3	1 391 669	0,8	1 635 130	1,2
2) Desserts lactés frais	57 787	13,4	9,2	505 029	-2,2	620 173	0,6
<b>DESSERTS LACTÉS DE CONSERVE</b>	2 713	16,4	-46,5	34 448	-20,6	51 552	5,7
<b>CREME CONDITIONNÉE</b>	43 678	21,3	14,3	370 109	9,4	416 132	10,8
1) Crème fraîche	17 016	26,1	13,0	140 903	6,8	163 650	7,8
Crème fraîche > ou = 300 g MG/litre	11 352	25,8	7,9	94 394	7,2	110 263	5,6
Crème fraîche allégée	5 665	26,5	24,7	46 509	6,0	53 387	12,7
2) Crème longue conservation	26 662	18,5	15,2	229 206	11,1	252 482	12,9
<b>BEURRE+MGLA</b>	30 315	21,5	1,3	333 530	-2,3	411 049	5,5
1) Beurre	26 756	18,7	0,3	293 859	-1,0	357 623	6,4
2) Beurre anhydre de crème	3 559	47,7	9,2	39 671	-11,0	53 426	-0,5
<b>BUTTER OIL</b>	1 718	17,3	-3,4	10 589	-1,7	13 925	6,6

FABRICATIONS (1000 litres ou tonnes)	Mois	Évolution MM-1 (%)	Évolution NN-1 (%)	Cumul 2012	Évolution NN-1 (%)	12 mois 2011	Évolution N-1\N-2 (%)
<b>SPÉCIALITÉS À TARTINER</b>	N.C.	13,0	23,9	8 830	73,1	6 287	15,1
<b>LAIT EN POUDRE</b>	29 013	3,7	-14,1	393 495	-1,3	473 426	7,3
1) Poudres 0% + réengraissée - vrac	20 095	8,7	-20,4	301 609	-0,6	358 251	12,2
Poudre 0%	17 095	8,8	-22,7	272 040	-0,1	320 470	14,1
Poudre réengraissée	3 001	8,0	-4,4	29 570	-5,5	37 780	-1,4
2) Poudre de 1,5 à 25,9 % M.G. - vrac	1 271	-18,1	-10,7	15 257	-0,7	18 447	31,0
3) Poudre 26% M.G. et plus - vrac	7 646	-3,6	7,9	76 629	-4,1	96 729	-10,3
<b>CONDITIONNEMENT DE POUDRES</b>	14 830	3,7	18,9	139 786	13,2	150 016	24,3
Poudres infantiles	10 542	6,3	8,9	98 079	-2,5	121 085	22,4
Autres poudres	4 288	-2,0	53,6	41 707	82,9	28 931	33,3
<b>LAITS CONCENTRÉS CONDITIONNÉS</b>	N.C.	2,2	56,1	7 713	11,5	7 861	-32,4
<b>FROMAGES</b>	N.C.	13,6	7,0	1 544 503	1,7	1 828 034	2,5
1) Fromages frais	58 066	7,9	6,2	560 928	-0,3	667 966	3,0
Fromages blancs et petits suisses	52 031	7,6	8,5	502 936	0,4	594 354	1,5
Pâtes fraîches	6 035	11,0	-10,2	57 991	-5,9	73 612	16,8
2) Fromages à pâte molle	40 307	18,3	7,5	353 325	-0,6	431 584	-3,0
Format camembert	9 298	10,5	3,5	88 124	0,0	106 388	1,9
Format Brie-Coulommiers	14 884	18,2	11,6	131 923	2,3	155 754	-0,8
Autres pâtes molles	16 125	23,4	6,2	133 278	-3,8	169 442	-7,6
3) Fromages à pâte persillée	3 572	4,1	-4,3	31 548	-3,9	39 413	4,7
4) Fromages à pâtes pressée non cuite	N.C.	32,7	15,3	194 259	-0,7	238 611	-1,0
Saint-Paulin et assimilés	1 360	21,8	43,0	13 818	28,2	12 969	-33,5
Edam, Gouda, Mimolette et assimilés	771	55,4	32,2	7 069	4,1	8 144	6,4
Cantal et assimilés	1 279	12,1	0,1	12 136	-4,0	15 200	-2,1
Tomme, Saint-Nectaire et assimilés	3 572	27,2	-16,7	29 462	-2,7	36 483	7,8
Raclette	5 777	76,1	49,0	40 352	-2,7	54 709	-0,5
Petites meules à trous et Autres pâtes pressées cuites	N.C.	37,0	22,7	23 819	4,2	27 657	99,9
5) Fromages à pâte pressée cuite	29 298	12,2	2,5	323 530	8,9	359 792	9,3
Emmental	20 658	11,3	-2,9	235 908	8,0	266 504	5,3
Comté	5 327	7,2	15,0	58 626	13,8	60 620	5,5
Beaufort	418	-9,9	25,1	5 178	18,6	5 012	3,6
Petites meules à trous et autres PPNC	10 406	20,8	14,1	91 422	-2,3	111 106	1,5
6) Fromages à pâte filée	5 320	-6,0	12,6	56 527	10,7	62 188	13,2
7) Fromages fondus à partir de caillé frais	2 552	8,8	5,1	24 386	3,6	28 480	2,3
<b>FROMAGES FONDUS</b>	7 460	24,3	-18,1	76 280	-9,2	101 685	1,0
<b>CASÉINES ET CASÉINATES</b>	2 430	38,8	6,3	30 825	-1,2	36 688	10,2
<b>POUDRE DE BABEURRE</b>	1 871	7,2	-5,9	23 201	0,4	27 675	1,3
<b>POUDRE DE LACTOSERUM</b>	45 536	7,8	-2,8	502 736	-3,3	618 078	1,7

## Lait de chèvre - Octobre 2012

COLLECTE (1000 litres)	Mois	Évolution MM-1 (%)	Évolution NN-1 (%)	Cumul 2012	Évolution NN_1 (%)	12 mois 2011	Évolution N-1\N-2 (%)
<i>Collecte de lait</i>	32 143	-5,1	-12,7	426 125	-7,9	519 745	2,3
<i>Nombre de livreurs</i>	2 494	.	.	.	.	.	.

PRODUITS DE REPORT (tonnes)	Fabrication du mois	Évolution MM-1 (%)	Évolution NN-1 (%)	Utilisation du mois	Évolution MM-1 (%)	Évolution NN-1 (%)	Stock fin de mois	Évolution MM-1 (%)	Évolution NN-1 (%)
1) Caillé	1 106	2,4	-25,6	2 793	-1,0	28,8	8 535	-14,4	-42,3
2) Lait concentré, ultrat- filtrat, pré-fromage		.	-100,0	126	6,7	337,8	1 083	-10,5	-23,9

FABRICATIONS (tonnes)	Mois	Évolution MM-1 (%)	Évolution NN-1 (%)	Cumul 2012	Évolution NN-1 (%)	12 mois 2011	Évolution N-1\N-2 (%)
<b>FROMAGES</b>	8 318	2,5	9,5	78 717	1,3	93 034	0,6
1) Fromages frais	1 564	5,7	8,4	15 041	1,4	17 865	2,2
Fromages frais en faisselle	70	10,6	32,7	644	18,7	656	-5,8
Spécialités fromagères à tartiner	628	4,1	6,7	6 180	3,0	7 171	1,8
Fromages frais traditionnels	865	6,5	7,9	8 218	-0,9	10 038	3,0
2) Fromages affinés pur chèvre	6 402	1,8	10,2	60 267	0,7	71 467	-0,3
Type Camembert ou boîte	274	22,7	20,9	2 422	1,4	2 710	-2,8
Autres fromages à la pièce	5 096	-1,9	21,7	48 614	11,1	52 336	-0,3
Bûche	3 876	5,2	29,3	37 571	17,4	38 180	1,2
Pyramide	29	26,2	24,7	234	-0,3	302	-4,6
Crottin	396	31,3	17,4	3 249	-2,8	3 996	-4,0
Autres	797	-32,9	-3,8	7 560	-7,5	9 858	-4,2
Fromages à la coupe	1 032	18,7	-26,2	9 232	-32,7	16 420	0,2
Bûche	824	16,5	-16,0	7 520	-20,9	11 407	-3,7
Autres	208	28,6	-50,2	1 711	-59,3	5 013	10,4
3) Fromages mi-chèvre	169	11,3	-31,0	1 549	-20,1	2 280	-5,7
4) Fromages au lait de mélange	183	-5,7	90,7	1 859	130,0	1 037	25,4

## Lait de brebis - Octobre 2012

COLLECTE (1000 litres)	Mois	Évolution MM-1 (%)	Évolution NN-1 (%)	Cumul 2012	Évolution NN-1 (%)	12 mois 2011	Évolution N-1\N-2 (%)
<i>Collecte de lait (1000 litres)</i>	3 262	28,2	4,1	226 736	-2,3	258 583	1,4
<i>Nombre de livreurs</i>	277	.	.	.	.	.	.

FABRICATIONS (tonnes)	Mois	Évolution MM-1 (%)	Évolution NN-1 (%)	Cumul 2012	Évolution NN-1 (%)	12 mois 2011	Évolution N-1\N-2 (%)
<b>FROMAGES</b>	545	20,9	7,7	51 828	2,5	55 822	-0,8
1)Roquefort		.	.	16 882	-3,4	19 467	1,0
2)Autres fromages de brebis et mélange	545	20,9	7,7	34 946	5,6	36 355	-1,7