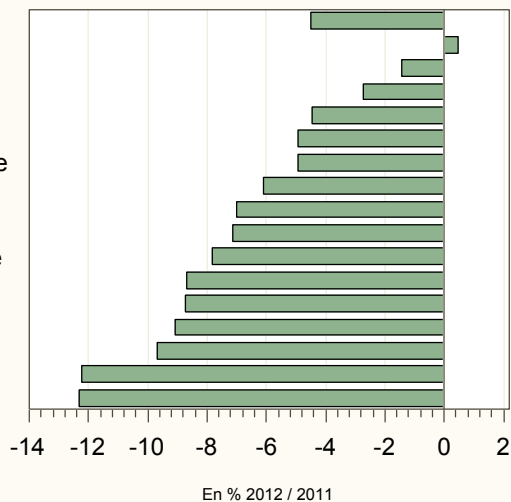


COLLECTE HEBDOMADAIRE LAIT DE VACHE

semaine 48 du 26 novembre au 2 décembre 2012

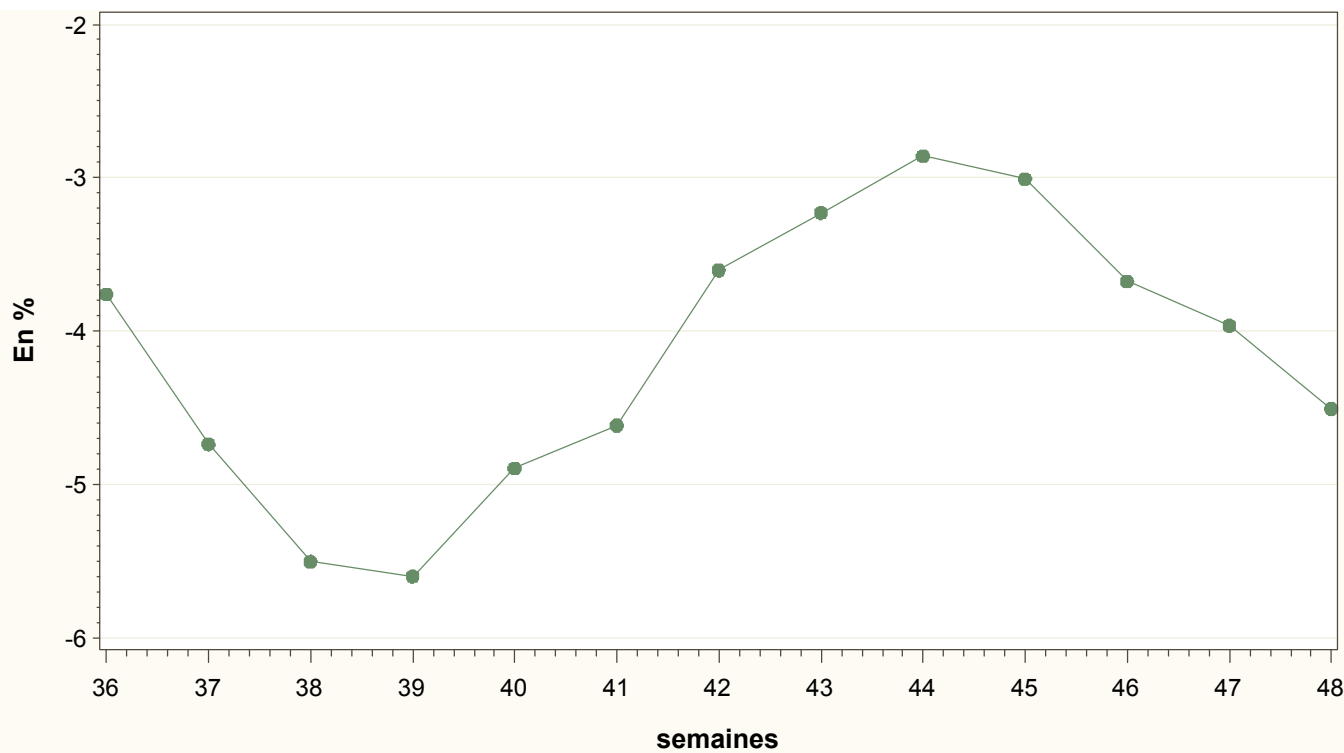
FRANCE
 Franche Comté
 Basse-Normandie
 Nord-Pas de Calais
 Pays de la Loire
 Haute-Normandie
 Picardie-Ile de France
 Bretagne
 Aquitaine
 Rhône-Alpes
 Champagne-Ardenne
 Lorraine-Alsace
 Midi-Pyr-LR-PACA
 Auvergne-Limousin
 Centre
 Bourgogne
 Poitou-Charentes



Régions	Évolution N-1 (en %)	Évolution S-1 (en %)
Aquitaine	-7	0.5
Auvergne-Limousin	-9.1	0.7
Basse-Normandie	-1.4	1.1
Bourgogne	-12.2	1.1
Bretagne	-6.1	-0.3
Centre	-9.7	1.7
Champagne-Ardenne	-7.8	1.6
Franche Comté	0.5	0.9
Haute-Normandie	-4.9	0
Lorraine-Alsace	-8.7	0.3
Midi-Pyr-LR-PACA	-8.8	-0.1
Nord-Pas de Calais	-2.7	0.5
Pays de la Loire	-4.4	1.1
Picardie-Ile de France	-5	2.2
Poitou-Charentes	-12.3	0.4
Rhône-Alpes	-7.1	0
FRANCE	-4.5	0.6

Source: Sondage FranceAgriMer

Évolution nationale 2012/2011



COLLECTE FRANCAISE: 2010, 2011 et 2012

semaine 48 2012

