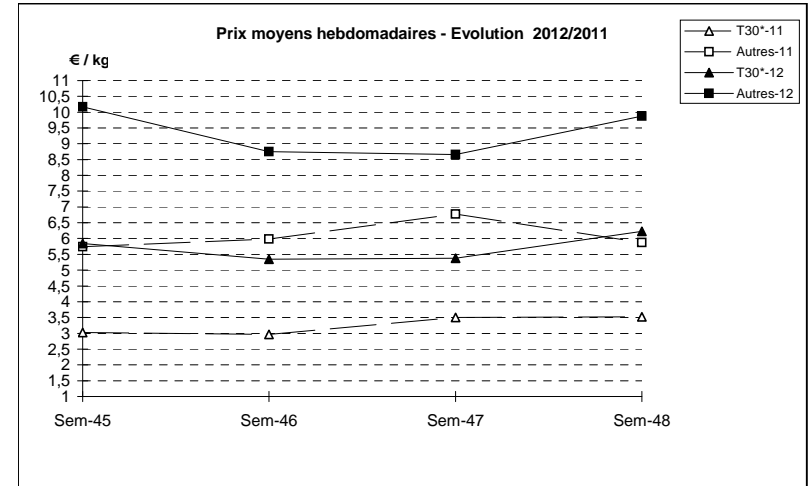
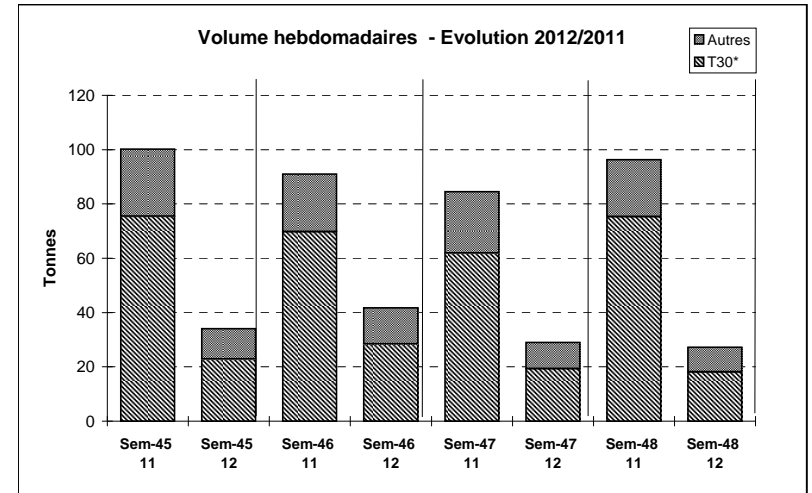


Suivi hebdomadaire des ventes en criée

JOUR	PRESENTATION		BOULOGNE	CHERBOURG	CONCARNEAU	DIEPPE	LE CROISIC	LE GUILVINEC	LES SABLES	PORT EN BESSI	ST BRIEUC	Toutes Criées	
lun-26-nov 2012	T30*	Ventes(kg)	12	159	6			212	70	162	9	1 869	
		Valeur(€)	78	520	52			1 299	404	884	36	8 439	
		P.M. (€/kg)	6,52	3,27	8,84			6,12	5,75	5,48	4,23	4,52	
		Retrait(kg)											12
	Autre	Ventes		120					274	8	62	212	1 177
		Valeur		1 154					2 842	86	667	1 311	10 896
P.M.			9,62					10,37	10,54	10,76	6,18	9,26	
Retrait												5	
mar-27-nov 2012	T30*	Ventes	162	135	65		7	58			71	39	1 367
		Valeur	1 013	660	587		35	341			402	140	6 266
		P.M.	6,26	4,89	9,03		5,12	5,90			5,67	3,60	4,58
		Retrait											
	Autre	Ventes	99	137	115		73	50	2	29	29	260	1 344
		Valeur	635	1 377	2 031		693	516	17	310	310	1 240	13 461
P.M.		6,41	10,05	17,71		9,46	10,29	11,52	10,87	10,87	4,78	10,01	
Retrait													4
mer-28-nov 2012	T30*	Ventes	72		16			214	292	239	7	2 388	
		Valeur	638		181			1 145	2 155	1 567	26	11 596	
		P.M.	8,92		11,45			5,34	7,37	6,57	3,77	4,86	
		Retrait											165
	Autre	Ventes	101		82			78	18	44	44	145	859
		Valeur	883		1 401			621	238	578	948	9 782	
P.M.		8,78		17,11			7,94	13,10	13,13	6,54	11,38		
Retrait												39	
jeu-29-nov 2012	T30*	Ventes	370	210	5		3	8	465			16	1 609
		Valeur	3 099	904	53		16	56	3 967			80	10 807
		P.M.	8,38	4,31	10,72		4,94	6,73	8,54			4,93	6,72
		Retrait											
	Autre	Ventes	108	123	31		49	18	126			178	1 073
		Valeur	1 098	1 021	544		494	161	1 684			1 081	12 509
P.M.		10,15	8,34	17,34		10,02	9,04	13,39			6,07	11,66	
Retrait													
ven-30-nov 2012	T30*	Ventes	2 099	67	390			40	386	5		3 740	
		Valeur	17 997	372	2 526			210	3 036	36		27 017	
		P.M.	8,58	5,59	6,47			5,23	7,86	7,90		7,22	
		Retrait											34
	Autre	Ventes	1 168	124	243			48	26	16	16		2 085
		Valeur	11 321	1 094	3 566			281	280	179			21 184
P.M.		9,69	8,86	14,68			5,85	10,82	11,56			10,16	
Retrait													3
Cumul semaine	T30*	Ventes(kg)	9 691	571	494		42	533	1 214	476	71	18 144	
		Valeur (k€)	70 656	2 456	3 453		287	3 051	9 561	2 889	283	113 048	
		P.M.(€/kg)	7,29	4,31	6,99		6,78	5,73	7,88	6,08	4,00	6,23	
		Retrait (kg)											308
(samedi inclus)	Autre	Ventes(kg)	3 767	503	523		170	468	180	150	795	9 114	
		Valeur(k€)	32 696	4 647	8 402		1 643	4 422	2 306	1 733	4 580	90 047	
		P.M.(€/kg)	8,68	9,24	16,08		9,69	9,44	12,84	11,56	5,76	9,88	
		Retrait (kg)											29

Proportion T30*/total de la semaine = 67%

T30* = T30 + T31 + T32



	Cumul campagne 12		Cumul campagne 11		Evolution	
	T30*	Autre	T30*	Autre	T30*	Autre
Ventes (t)	1 023,8	720,8	1 671,7	754,2	-39%	-4%
Valeur (k€)	6 742,2	6 585,7	9 271,6	6 593,8	-27%	0%
P.M. (€/kg)	6,59	9,14	5,55	8,74	19%	5%
Retrait (t)	9,5	4,4	16,2	5,4	-41%	-19%

du 02/01 au 01/12/2012

du 03/01 au 03/12/2011