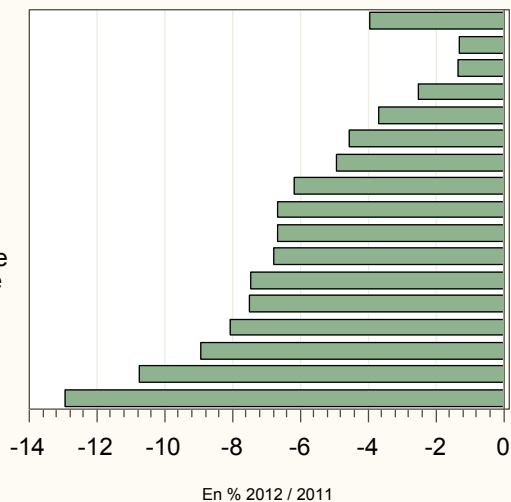


COLLECTE HEBDOMADAIRE LAIT DE VACHE

semaine 47 du 19 au 25 novembre 2012

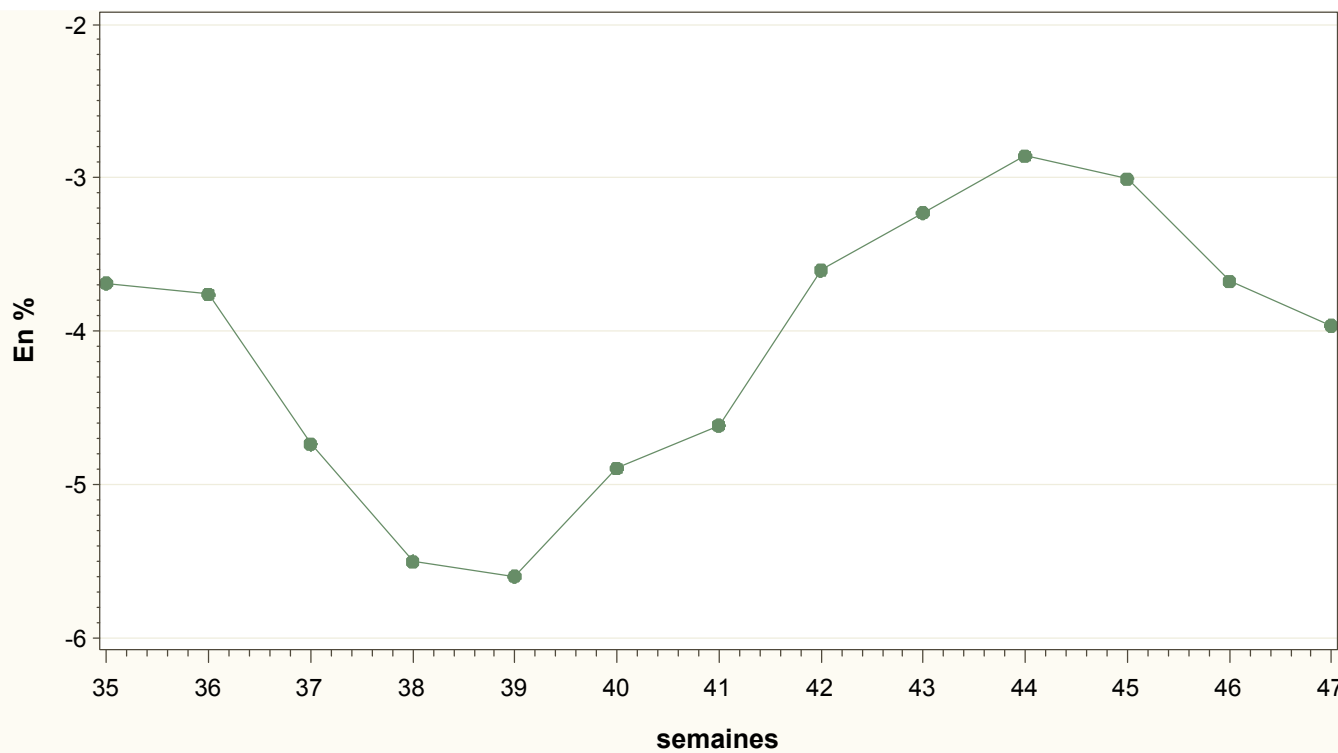
FRANCE
 Franche Comté
 Basse-Normandie
 Nord-Pas de Calais
 Haute-Normandie
 Pays de la Loire
 Bretagne
 Lorraine-Alsace
 Rhône-Alpes
 Midi-Pyr-LR-PACA
 Picardie-Ile de France
 Champagne-Ardenne
 Aquitaine
 Auvergne-Limousin
 Centre
 Poitou-Charentes
 Bourgogne



Régions	Évolution N-1 (en %)	Évolution S-1 (en %)
Aquitaine	-7.5	2.3
Auvergne-Limousin	-8.1	0.3
Basse-Normandie	-1.4	0.8
Bourgogne	-12.9	2.1
Bretagne	-4.9	0.3
Centre	-9	-0.1
Champagne-Ardenne	-7.5	1.1
Franche Comté	-1.3	1.7
Haute-Normandie	-3.7	1.6
Lorraine-Alsace	-6.2	2
Midi-Pyr-LR-PACA	-6.7	0.2
Nord-Pas de Calais	-2.5	2.8
Pays de la Loire	-4.5	1.2
Picardie-Ile de France	-6.8	0.3
Poitou-Charentes	-10.8	1.6
Rhône-Alpes	-6.7	1.5
FRANCE	-4	1.1

Source: Sondage FranceAgriMer

Évolution nationale 2012/2011



COLLECTE FRANCAISE: 2010, 2011 et 2012 semaine 47 2012

