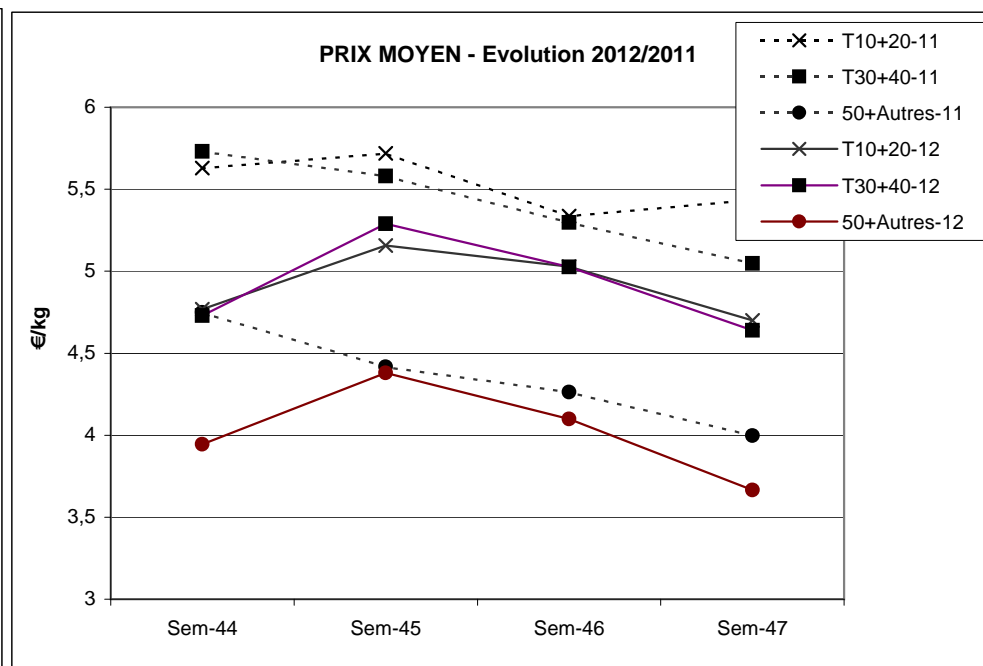
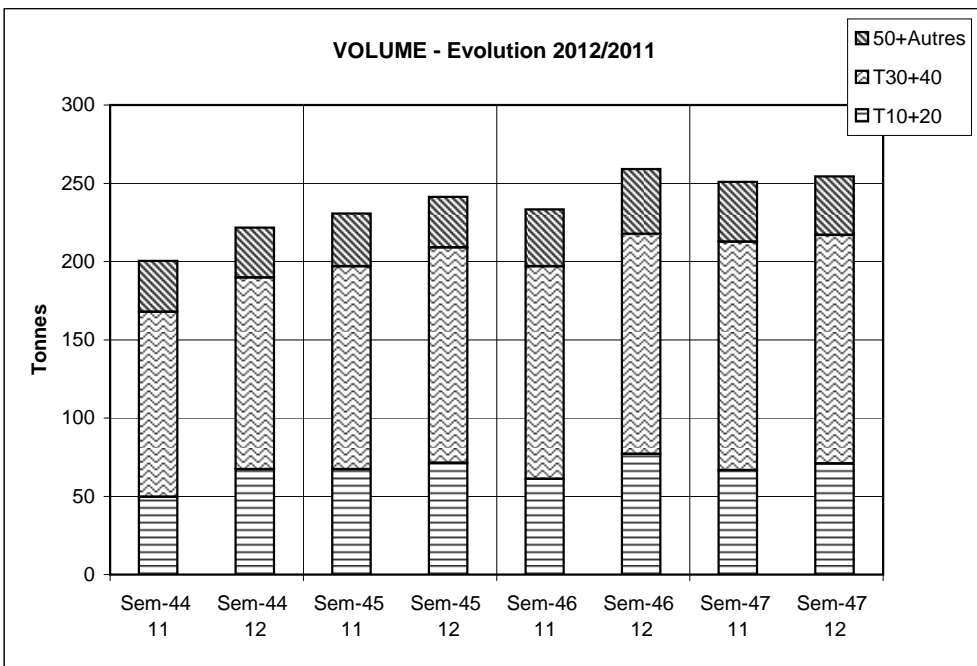


Criée	Jour	lun-19 nov 2012			mar-20 nov 2012			mer-21 nov 2012			jeu-22 nov 2012			ven-23 nov 2012			Cumul semaine			
		Taille	T10+20	T30+40	50+Autres	T10+20	T30+40	50+Autres	T10+20	T30+40	50+Autres	T10+20	T30+40	50+Autres	T10+20	T30+40	50+Autres	T10+20	T30+40	50+Autres
LE GUILVINEC	Ventes(kg)		5 224	15 364	5 013	7 447	14 086	3 933	792	5 090	2 050	9 292	6 819	2 638	6 483	13 981	2 463	29 238	55 339	16 098
	Valeur(€)		25 627	70411,4	18334,9	34 157	62905,2	12995	3 873	22581,2	7073,7	42 341	32933,3	10293,8	31 920	74729,6	9726,46	137 918	263561	58423,8
	P.M. (€/kg)		4,91	4,58	3,66	4,59	4,47	3,30	4,89	4,44	3,45	4,56	4,83	3,90	4,92	5,35	3,95	4,72	4,76	3,63
	Retrait(kg)																			
CONCARNEAU	Ventes(kg)		182	468	193	83	198	111	4 242	4 184	451	103	413	189				4 729	5 618	1 198
	Valeur(€)		883	2 330	762	427	1 026	386	18 804	18 544	1 722	522	2 033	678				21 284	25 852	4 407
	P.M. (€/kg)		4,85	4,97	3,94	5,13	5,17	3,49	4,43	4,43	3,82	5,08	4,93	3,58				4,50	4,60	3,68
	Retrait(kg)																			
LOCTUDY	Ventes(kg)		923	3 911	989	402	1 742	489				465	1 119	125	13			1 802	6 772	1 603
	Valeur(€)		4 232	17 698	3 723	1 825	7 772	1 781				2 092	5 036	450	81			8 230	30 506	5 954
	P.M. (€/kg)		4,59	4,52	3,77	4,54	4,46	3,64				4,50	4,50	3,60	6,35			4,57	4,50	3,71
	Retrait(kg)																			
ST GUENOLE	Ventes(kg)		2 361	7 961	1 628	503	2 425	537	940	4 667	857	1 701	3 594	478	496	1 307	238	6 001	19 953	3 737
	Valeur(€)		10 911	35 822	6 008	2 308	10 529	1 961	4 129	20 033	3 026	7 556	16 676	1 821	2 295	6 543	921	27 198	89 604	13 738
	P.M. (€/kg)		4,62	4,50	3,69	4,59	4,34	3,65	4,39	4,29	3,53	4,44	4,64	3,81	4,62	5,01	3,88	4,53	4,49	3,68
	Retrait(kg)																			
ROSCOFF	Ventes(kg)		74	640	97	289	1 623	411	361	1 322	291	439	1 258	303	756	1 845	462	1 920	6 688	1 564
	Valeur(€)		361	2 996	341	1 381	7 196	1 410	1 780	5 745	997	2 143	5 584	1 060	3 980	9 001	1 688	9 646	30 521	5 497
	P.M. (€/kg)		4,85	4,68	3,52	4,77	4,43	3,43	4,93	4,34	3,43	4,88	4,44	3,50	5,26	4,88	3,66	5,02	4,56	3,52
	Retrait(kg)																			
LORIENT	Ventes(kg)		1 389	6 253	329	256	955	159	206	573	198	173	374	90	359	1 284	299	2 745	10 555	1 345
	Valeur(€)		6 339	28 775	1 197	1 287	4 800	913	1 003	2 788	842	790	1 844	368	1 670	6 373	1 181	12 939	50 240	5 593
	P.M. (€/kg)		4,57	4,60	3,64	5,03	5,02	5,73	4,86	4,87	4,26	4,58	4,93	4,10	4,65	4,96	3,94	4,71	4,76	4,16
	Retrait(kg)											7,72			9,9			30,99		
TOTAL	Ventes(kg)		15 003	43 191	10 369	17 033	32 065	8 421	12 601	25 949	6 145	16 656	21 584	6 635	8 950	20 581	4 615	70 977	145 924	37 414
Toutes Criées	Valeur(€)		71 814	196 872	38 971	79 206	143 872	28 779	56 877	114 110	22 133	77 204	100 407	24 279	44 215	107 195	17 875	333 616	676 899	137 176
Françaises hors Méditerranée	P.M. (€/kg)		4,79	4,56	3,76	4,65	4,49	3,42	4,51	4,40	3,60	4,64	4,65	3,66	4,94	5,21	3,87	4,70	4,64	3,67
	Retrait(kg)					10,4	13,3				47,7		7,72		19,5		50,99	61		

Criée	Jour	lun-19 nov 2012			mar-20 nov 2012			mer-21 nov 2012			jeu-22 nov 2012			ven-23 nov 2012			Cumul semaine			
		Taille	T10+20	T30+40	50+Autres	T10+20	T30+40	50+Autres	T10+20	T30+40	50+Autres	T10+20	T30+40	50+Autres	T10+20	T30+40	50+Autres	T10+20	T30+40	50+Autres
SETE	Ventes(kg)		17	32	54	21	121	109	26	118	64	44	112	65	30	128	59	137	511	350
	Valeur(€)		139	261	708	147	1 116	1 337	215	942	655	347	879	738	186	947	512	1 033	4 146	3 950
	P.M. (€/kg)		8,20	8,19	13,14	7,13	9,22	12,32	8,16	7,98	10,25	7,93	7,83	11,38	6,27	7,40	8,75	7,53	8,11	11,30
	Retrait(kg)																			

TOUTES CRIEES FRANCAISES HORS MEDITERRANEE

	Cumul campagne actuelle du 02/01 au 24/11/2012				Cumul campagne précédente du 03/01 au 26/11/2011				Evolution			
	T10+20	T30+40	50+Autres	Total	T10+20	T30+40	50+Autres	Total	T10+20	T30+40	50+Autres	Total
Ventes(T)	3 659	6 668	1 746	12 073	3 030	6 021	2 034	11 086	21%	11%	-14%	9%
Valeur(k€)	19 079	33 212	7 034	59 326	17 458	31 645	8 455	57 559	9%	5%	-17%	3%
P.M. (€/kg)	5,22	4,98	4,03	4,91	5,76	5,26	4,16	5,19	-9%	-5%	-3%	-5%
Retrait(T)	29,9	11,7	8,0	49,7	4,7	5,8	2,2	12,8	535%	102%	258%	289%



Données RIC