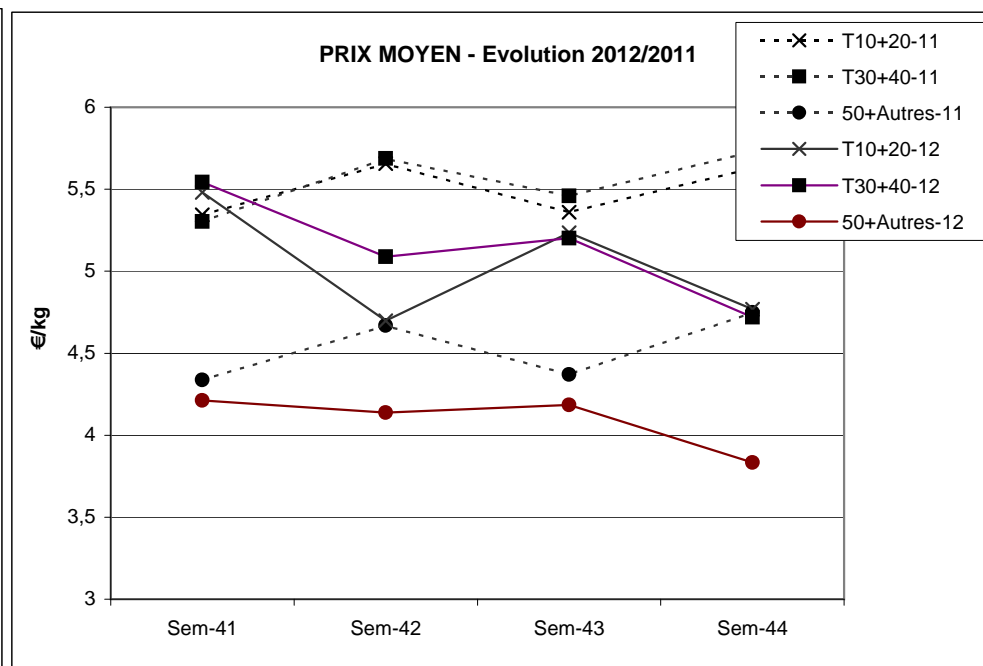
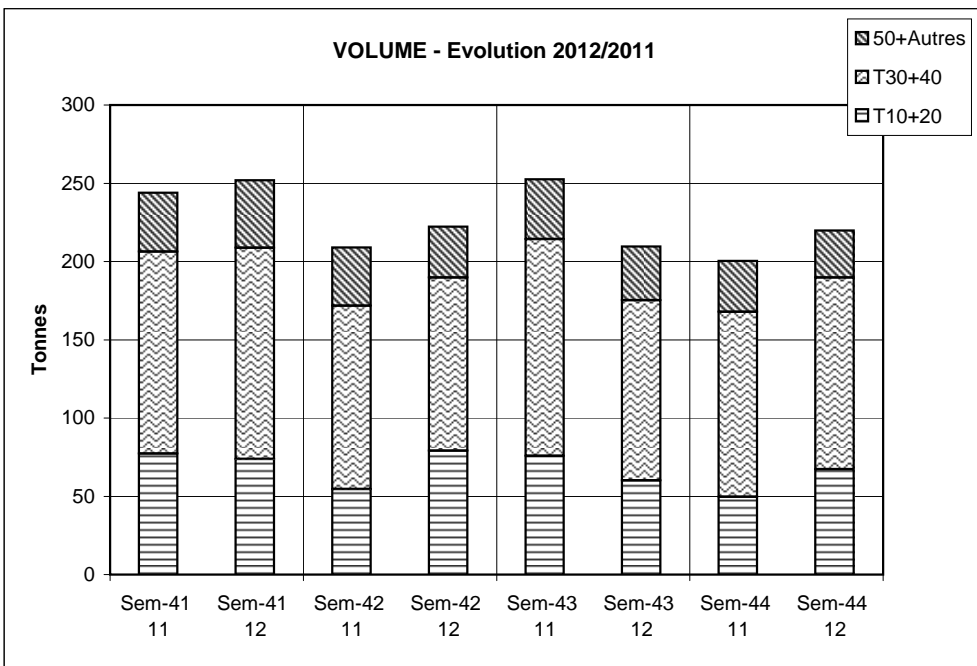


Criée	Jour	lun-29 oct 2012			mar-30 oct 2012			mer-31 oct 2012			jeu-1 nov 2012			ven-2 nov 2012			Cumul semaine			
		Taille	T10+20	T30+40	50+Autres	T10+20	T30+40	50+Autres	T10+20	T30+40	50+Autres	T10+20	T30+40	50+Autres	T10+20	T30+40	50+Autres	T10+20	T30+40	50+Autres
LE GUILVINEC	Ventes(kg)		5 180	16 325	4 459	847	2 658	1 330	4 852	9 711	1 856				6 386	12 890	3 348	17 264	41 583	10 994
	Valeur(€)		23 817	73012,6	18242,4	3 953	12695	4912,83	22 812	47739,7	7952,77				30 707	63505,4	12379,4	81 289	196953	43487,5
	P.M. (€/kg)		4,60	4,47	4,09	4,67	4,78	3,69	4,70	4,92	4,28				4,81	4,93	3,70	4,71	4,74	3,96
	Retrait(kg)																			
CONCARNEAU	Ventes(kg)		174	164	57	105	150	79	216	614	189				229	611	164	741	1 601	516
	Valeur(€)		854	877	273	499	769	324	1 126	3 200	780				1 303	3 161	762	3 886	8 362	2 285
	P.M. (€/kg)		4,90	5,35	4,79	4,75	5,13	4,11	5,21	5,21	4,13				5,68	5,17	4,64	5,24	5,22	4,43
	Retrait(kg)																			
LOCTUDY	Ventes(kg)		322	4 131	1 497	8	14	5	869	2 867	1 011				384	2 861	1 187	1 584	9 874	3 700
	Valeur(€)		1 470	18 294	5 583	35	72	22	3 791	13 893	3 895				1 784	13 131	4 438	7 080	45 390	13 938
	P.M. (€/kg)		4,56	4,43	3,73	4,10	5,16	4,28	4,36	4,85	3,85				4,65	4,59	3,74	4,47	4,60	3,77
	Retrait(kg)																			
ST GUENOLE	Ventes(kg)		949	2 259	955	523	1 777	718	613	2 351	504				1 577	6 009	1 305	3 663	12 396	3 482
	Valeur(€)		4 270	10 267	3 694	2 411	8 363	2 729	2 785	11 137	1 904				7 308	27 912	4 762	16 774	57 679	13 089
	P.M. (€/kg)		4,50	4,54	3,87	4,61	4,71	3,80	4,54	4,74	3,77				4,63	4,65	3,65	4,58	4,65	3,76
	Retrait(kg)								4									4		
ROSCOFF	Ventes(kg)		10 963	7 213	240	195	1 679	520	100	249	55				867	2 617	412	12 124	11 758	1 227
	Valeur(€)		55 572	33 999	863	931	7 833	1 900	454	1 188	204				4 539	13 038	1 657	61 496	56 059	4 624
	P.M. (€/kg)		5,07	4,71	3,60	4,78	4,67	3,65	4,54	4,77	3,71				5,24	4,98	4,02	5,07	4,77	3,77
	Retrait(kg)																			
LORIENT	Ventes(kg)		2 627	7 408	378	326	838	252	485	960	229	189	480	170	436	749	462	4 270	11 062	1 654
	Valeur(€)		11 151	32 515	799	1 645	4 174	938	2 366	4 910	907	931	2 445	920	2 262	3 891	1 897	19 474	51 626	6 231
	P.M. (€/kg)		4,24	4,39	2,11	5,05	4,98	3,73	4,88	5,11	3,97	4,94	5,10	5,40	5,19	5,19	4,11	4,56	4,67	3,77
	Retrait(kg)		6,63												12,97			19,6		
TOTAL	Ventes(kg)		33 444	48 139	10 124	5 464	12 266	4 646	11 848	26 247	5 944	189	480	170	15 997	34 452	9 032	67 237	122 458	30 137
Toutes Criées	Valeur(€)		159 684	215 537	37 217	25 626	57 362	16 672	55 636	130 194	24 798	931	2 445	920	76 860	166 615	34 598	320 630	577 888	115 537
françaises hors	P.M. (€/kg)		4,77	4,48	3,68	4,69	4,68	3,59	4,70	4,96	4,17	4,94	5,10	5,40	4,80	4,84	3,83	4,77	4,72	3,83
Méditerranée	Retrait(kg)		6,63		0,8			49,5	25	1	111			12,97	5,9	10	44,6	6,9	171,3	

Criée	Jour	lun-29 oct 2012			mar-30 oct 2012			mer-31 oct 2012			jeu-1 nov 2012			ven-2 nov 2012			Cumul semaine			
		Taille	T10+20	T30+40	50+Autres	T10+20	T30+40	50+Autres	T10+20	T30+40	50+Autres	T10+20	T30+40	50+Autres	T10+20	T30+40	50+Autres	T10+20	T30+40	50+Autres
SETE	Ventes(kg)																			
	Valeur(€)																			
	P.M. (€/kg)																			
	Retrait(kg)																			

TOUTES CRIEES FRANCAISES HORS MEDITERRANEE

	Cumul campagne actuelle du 02/01 au 03/11/2012				Cumul campagne précédente du 03/01 au 05/11/2011				Evolution			
	T10+20	T30+40	50+Autres	Total	T10+20	T30+40	50+Autres	Total	T10+20	T30+40	50+Autres	Total
Ventes(T)	3 390	6 110	1 585	11 085	2 835	5 609	1 926	10 371	20%	9%	-18%	7%
Valeur(k€)	17 752	30 439	6 389	54 580	16 384	29 466	7 998	53 848	8%	3%	-20%	1%
P.M. (€/kg)	5,24	4,98	4,03	4,92	5,78	5,25	4,15	5,19	-9%	-5%	-3%	-5%
Retrait(T)	29,7	11,5	5,9	47,1	4,6	5,5	2,2	12,3	541%	111%	171%	284%



Données RIC