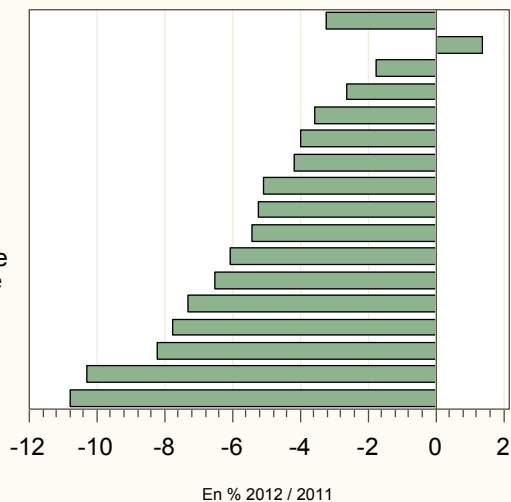


COLLECTE HEBDOMADAIRE LAIT DE VACHE

semaine 43 du 22 au 28 octobre 2012

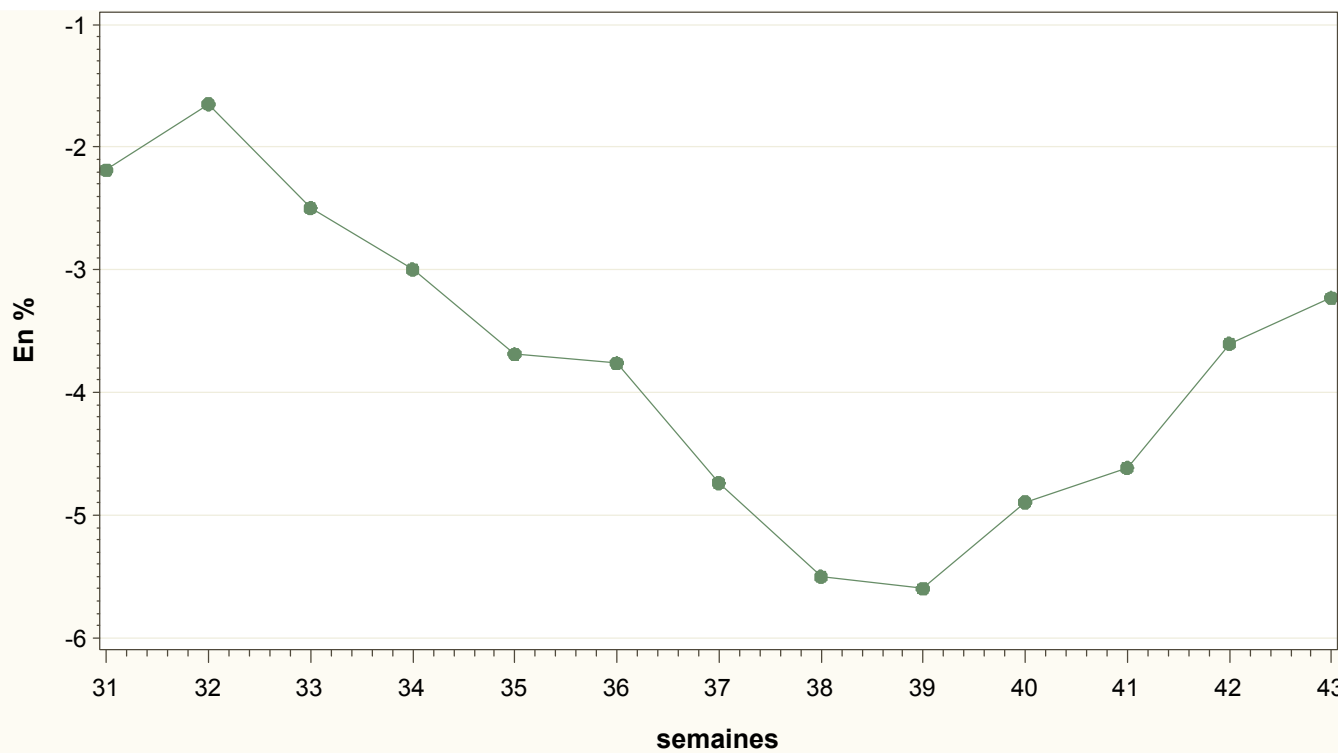
FRANCE
 Franche Comté
 Basse-Normandie
 Rhône-Alpes
 Pays de la Loire
 Auvergne-Limousin
 Bretagne
 Haute-Normandie
 Nord-Pas de Calais
 Aquitaine
 Picardie-Ile de France
 Champagne-Ardenne
 Lorraine-Alsace
 Centre
 Midi-Pyr-LR-PACA
 Poitou-Charentes
 Bourgogne



Régions	Évolution N-1 (en %)	Évolution S-1 (en %)
Aquitaine	-5.4	-1.1
Auvergne-Limousin	-4	3.9
Basse-Normandie	-1.8	1.4
Bourgogne	-10.8	-0.6
Bretagne	-4.2	0.9
Centre	-7.8	-0.2
Champagne-Ardenne	-6.5	4.2
Franche Comté	1.4	4.7
Haute-Normandie	-5.1	1.9
Lorraine-Alsace	-7.3	0.3
Midi-Pyr-LR-PACA	-8.2	-1.2
Nord-Pas de Calais	-5.2	0.4
Pays de la Loire	-3.6	0.6
Picardie-Ile de France	-6	-1.9
Poitou-Charentes	-10.3	-0.4
Rhône-Alpes	-2.6	2.9
FRANCE	-3.2	1.1

Source: Sondage FranceAgriMer

Évolution nationale 2012/2011



COLLECTE FRANCAISE: 2010, 2011 et 2012 semaine 43 2012

