



FranceAgriMer

STRUCTURATION de DONNEES

COMMERCE EXTÉRIEUR

lait & produits laitiers

Union européenne, France

statistiques d'août 2012

Notice méthodologique : commerce extérieur lait & produits laitiers

- **Exportations de l'Union européenne vers les pays tiers, par produit (source, CIRCA) : page 3.**

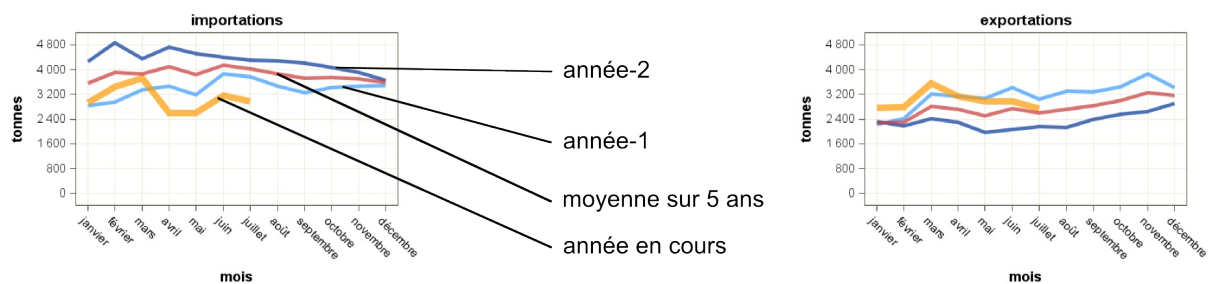
Graphiques et détails par produit pour tous les pays de l'Union européenne.

- **Importations / Exportations françaises, par produit (source, Douanes) : pages 4 -41.**

▭ Chaque tableau comprend le détail des importations / exportations pour :

- tous les pays confondus (« Total »),
- l'Union européenne (« UE à 27 »),
- les pays tiers,
- les pays répondant à l'une des deux règles suivantes : **1/** les 10 pays les plus importants en terme d'importations / exportations pour le mois en cours **OU 2/** les 10 pays les plus importants en terme d'importations / exportations pour le cumul sur l'année en cours.

▭ Graphiques des échanges commerciaux, représentés sur une unique échelle :



- **Bilans nationaux par produit (source, Douanes) : pages 42-47**

- en quantité (tonnes),
- en valeur (milliers d'euros).

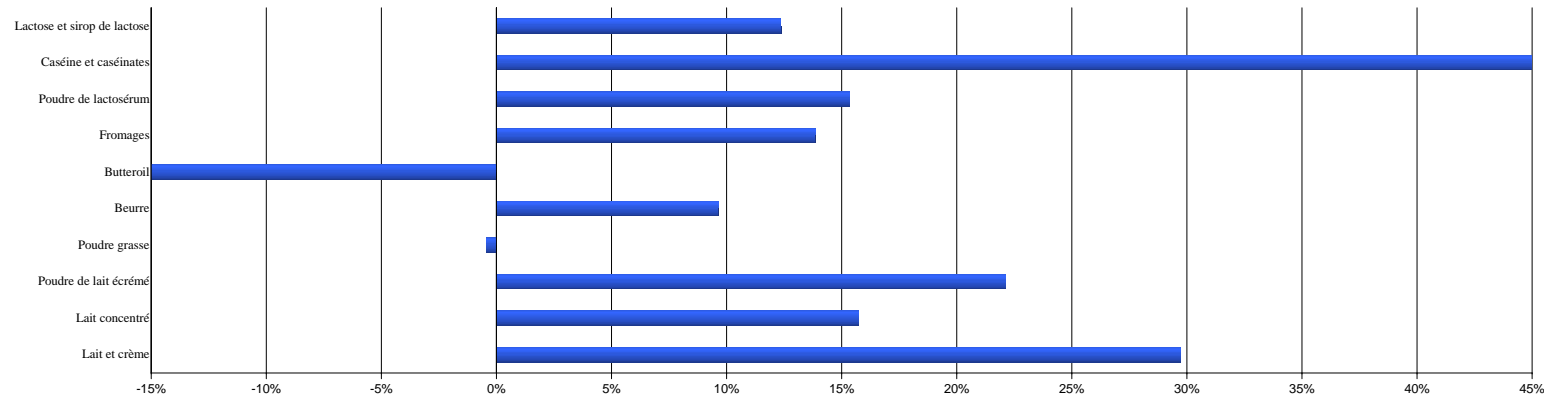
- **Bilans nationaux sur l'ensemble des produits (source, Douanes) : pages 47-49**

- en quantité (tonnes),
- en valeur (milliers d'euros),
- en matière grasse (tonnes),
- en protéine (tonnes),
- en matière sèche utile (MSU, tonnes).

PRÉCISIONS POUR LES PUBLICATIONS DE L'ANNÉE 2012

Au premier janvier 2012 les Communautés européennes ont appliqué la révision des notions de « crème » et « lait liquide ». Afin d'apparier les données de 2011 et 2012 cette publication reprend les anciennes définitions : « crème = lait et crème de lait de concentration en matière grasse > 6% ». La ségrégation sera faite à compter de la publication janvier 2013.

EXPORTATIONS EUROPÉENNES VERS LES PAYS TIERS
ÉVOLUTION CUMULÉE UE à 27
8 mois 2011



EXPORTATIONS CUMULÉES

Nombre de mois	Pays																										UE à 27	% 2011/2010		
	Belg	Bulg.	R.Tch	Dan	All	Est	Irl	Grèce	Esp	Fr	Italie	Chyp	Let.	Litu.	Lux.	Hong	Malte	P.Bas	Aut	Pol	Port	Rou	Sloven	Slovaq	Finl	Suède			R.uni	
Lait et crème	2011	9,4	0,1	3,8	5,2	110,8	3,0	0,2	0,5	20,7	77,5	7,6	0,5	2,2	1,5	0,0	15,0	0,0	14,1	0,8	2,0	32,8	0,6	21,4	1,5	12,7	0,7	1,0	345,8	29,7%
	2010	6,7	0,0	6,3	5,0	77,3	3,1	0,1	0,3	17,4	62,9	4,1	0,4	3,2	1,7	0,0	16,7	0,0	12,7	1,1	1,2	12,2	0,4	22,0	0,1	10,2	0,4	0,9	266,5	
Lait concentré	2011	0,9	0,0	0,0	0,1	69,2	0,0	0,0	0,0	1,8	1,2	0,0	0,0	0,0	0,9	0,0	0,0	0,0	104,6	0,0	2,8	0,1	0,0	0,0	0,1	0,0	0,1	0,4	182,3	15,7%
	2010	0,8	0,0	0,5	0,1	44,4	0,0	0,3	0,0	1,5	1,3	0,1	0,0	0,0	0,3	0,0	0,0	0,0	105,0	0,0	2,8	0,2	0,0	0,0	0,1	0,0	0,0	0,2	157,5	
Poudre de lait écrémé	2011	79,5	0,0	7,5	6,8	81,3	0,3	15,1	0,1	11,1	79,7	0,1	0,0	0,4	13,0	0,0	0,0	0,0	43,6	0,3	32,9	0,1	0,0	0,3	0,4	8,9	7,1	6,1	394,7	22,2%
	2010	75,7	0,1	4,0	4,6	65,6	0,9	22,3	0,1	1,5	54,1	0,2	0,0	0,4	3,8	0,0	0,0	0,0	45,1	0,3	24,4	0,1	0,0	0,3	0,4	7,7	4,4	7,1	323,1	
Poudre grasse	2011	30,4	0,0	3,1	55,0	6,3	0,0	13,3	0,1	0,4	23,7	0,2	0,0	0,4	1,8	0,0	0,0	0,0	87,7	0,1	4,6	1,1	0,0	0,0	0,4	0,8	22,9	26,9	279,3	-0,5%
	2010	43,7	0,0	3,3	60,7	5,4	0,1	16,4	0,0	0,5	20,2	0,0	0,0	0,1	0,6	0,0	0,0	0,0	88,7	0,1	3,6	1,2	0,0	0,1	0,1	0,9	17,0	17,8	280,7	
Beurre	2011	1,8	0,1	0,5	8,7	6,7	0,1	3,9	0,0	0,8	14,8	0,1	0,0	0,2	0,3	0,0	0,0	0,0	12,2	0,0	2,4	0,9	0,0	0,1	0,0	12,2	0,4	2,1	68,4	9,7%
	2010	2,7	0,0	0,7	8,2	8,7	0,1	4,3	0,0	0,2	12,8	0,2	0,0	0,1	0,1	0,0	0,0	0,0	8,7	0,0	2,2	0,4	0,0	0,1	0,1	11,1	0,1	1,5	62,4	
Butteroil	2011	1,9	0,0	0,0	0,0	0,3	0,0	0,3	0,0	0,0	3,5	0,0	0,0	0,0	0,0	0,0	0,0	0,0	4,6	0,0	0,5	0,3	0,0	0,1	0,0	0,0	0,0	0,4	12,0	-29,5%
	2010	3,0	0,0	0,0	0,0	0,2	0,0	0,1	0,0	0,7	3,8	0,0	0,0	0,0	0,0	0,0	0,0	0,0	7,3	0,1	0,8	0,1	0,0	0,0	0,0	0,0	0,0	0,8	17,1	
Fromages	2011	3,5	4,6	4,3	31,8	98,7	4,0	18,3	4,4	8,3	63,9	52,6	1,4	3,9	26,4	0,0	4,9	0,0	80,9	10,2	32,8	2,8	0,2	1,8	0,5	25,1	0,9	9,1	495,7	13,9%
	2010	2,6	4,0	3,2	32,3	85,3	3,9	15,1	3,4	7,4	61,8	48,8	1,2	4,1	22,8	0,0	5,0	0,0	65,0	8,2	23,0	2,3	0,2	2,5	0,3	23,7	1,0	8,1	435,3	
Poudre de lactosérum	2011	14,8	0,1	14,5	4,6	42,9	2,4	14,7	0,3	6,1	95,2	1,4	0,0	3,4	5,7	0,0	0,3	0,0	42,4	3,5	50,7	1,2	0,0	0,1	0,2	18,5	0,0	4,7	327,5	15,4%
	2010	7,7	0,1	10,0	2,3	36,2	2,4	14,8	0,3	2,2	92,3	0,7	0,0	2,9	5,0	0,0	0,3	0,0	42,3	1,2	37,3	0,3	0,0	0,0	0,0	21,3	0,0	4,1	283,8	
Caséine et caséinates (1)	2011	0,0	0,0	0,0	3,8	6,4	0,0	62,8	0,0	0,0	10,1	0,5	0,0	0,0	0,0	0,0	0,0	0,0	(s)	0,0	0,1	0,0	0,0	0,1	0,0	0,0	0,0	0,1	83,9	165,1%
	2010	0,0	0,0	0,0	3,7	4,8	0,0	12,3	0,1	0,0	10,0	0,5	0,0	0,0	0,0	0,0	0,0	0,0	(s)	0,0	0,1	0,0	0,0	0,0	0,0	0,0	0,0	0,1	31,7	
Lactose et sirop de lactose	2011	0,4	0,1	0,0	0,0	43,3	0,0	1,4	0,0	0,2	8,8	5,3	0,0	0,0	6,6	0,0	0,0	0,0	36,7	0,1	0,1	0,0	0,0	0,0	0,0	0,0	0,0	0,2	103,3	12,4%
	2010	0,2	0,0	0,0	0,0	32,7	3,6	1,5	0,1	0,1	5,4	4,1	0,0	0,0	7,1	0,0	0,0	0,0	36,8	0,1	0,0	0,0	0,0	0,0	0,0	0,0	0,0	0,1	92,0	

(1) Hors Pays-Bas

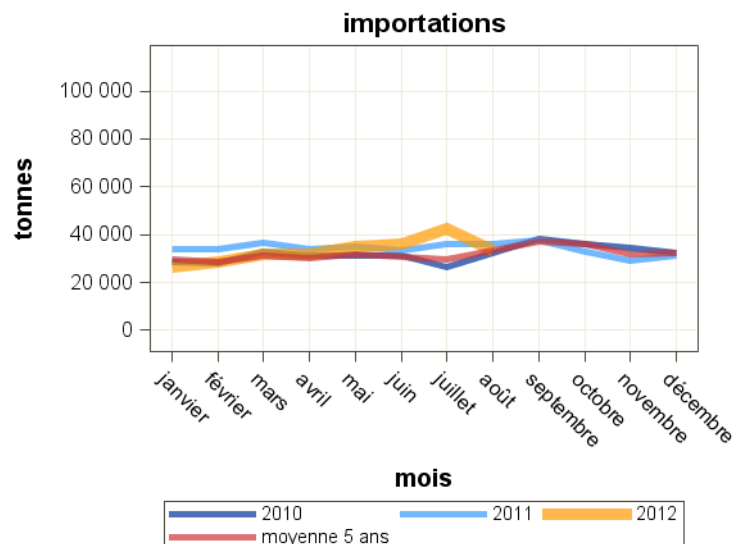
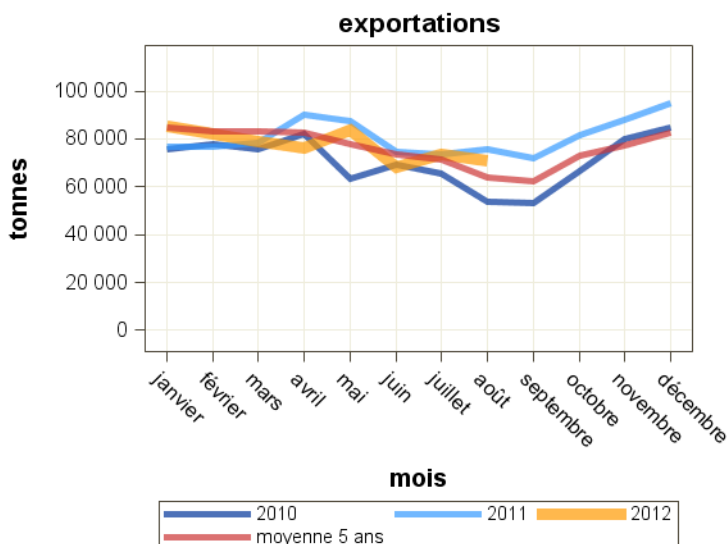
(s) : secret statistique

Total des exportations : Laits liquides*

Pays	août 2011	août 2012	Evolution (%)	Cumul 2011	Cumul 2012	Evolution (%)
Total	75 486	71 003	-5.9	632 732	619 929	-2
UE à 27	68 509	65 265	-4.7	592 533	568 879	-4
Italie	35 608	35 663	0.2	276 381	262 517	-5
Espagne	20 326	17 210	-15.3	170 933	167 226	-2.2
UEBL	4 884	4 005	-18	48 601	46 105	-5.1
Allemagne	3 350	3 409	1.8	49 192	36 356	-26.1
Royaume-Uni	289	2 160	647.4	4 549	12 927	184.2
Portugal	2 939	1 641	-44.2	32 542	30 028	-7.7
Pays-Bas	393	662	68.4	5 969	7 250	21.5
Pays tiers	6 978	5 737	-17.8	40 199	51 050	27
Suisse	2 016	1 632	-19	14 595	15 573	6.7
Chine (république populaire)	47	508	980.9	1 115	3 759	237.1
Sénégal	255	491	92.5	3 151	3 044	-3.4
Libye	0	47	0	0	3 335	0

Total des importations : Laits liquides*

Pays	août 2011	août 2012	Evolution (%)	Cumul 2011	Cumul 2012	Evolution (%)
Total	36 103	33 219	-8	279 575	264 904	-5.2
UE à 27	36 101	33 219	-8	279 567	264 903	-5.2
Allemagne	18 484	14 837	-19.7	143 014	117 629	-17.8
UEBL	11 260	11 861	5.3	90 796	86 587	-4.6
Pays-Bas	3 638	2 246	-38.3	11 526	19 120	65.9
Royaume-Uni	1 173	1 778	51.6	17 849	9 117	-48.9
Espagne	1 054	1 650	56.5	12 233	26 769	118.8
Danemark	99	124	25.3	198	1 040	425.3
Italie	229	81	-64.6	2 011	1 590	-20.9
République Tchèque	0	25	0	0	25	0
Lituanie	0	24	0	0	24	0
Autriche	4	5	25	160	86	-46.3
Portugal	2	1	-50	59	39	-33.9
Pays tiers	2	0	0	8	1	-87.5



Source : Douanes

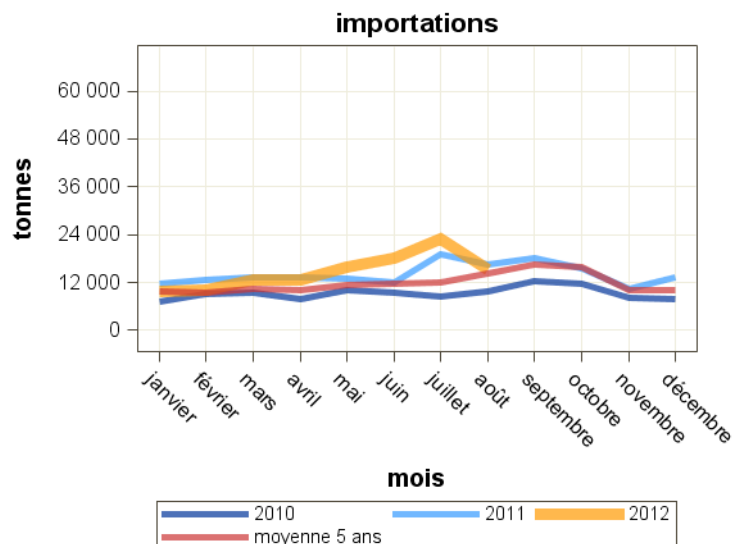
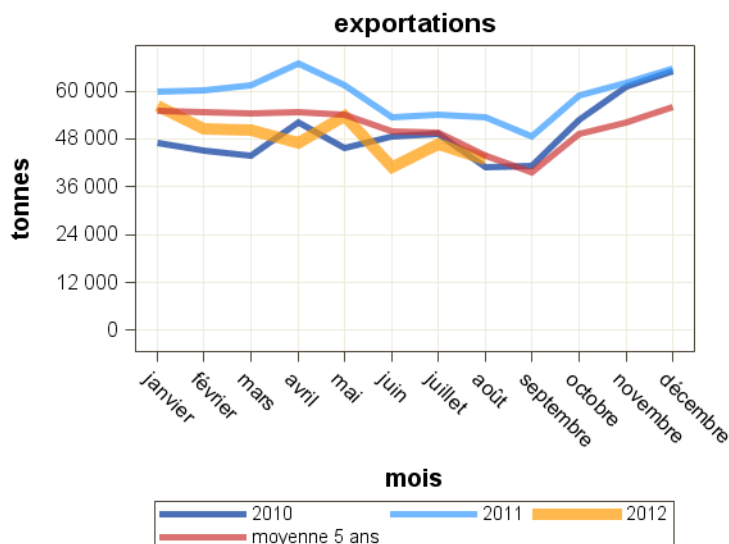
*NB : laits liquides ne comprenant pas les laits et crèmes de lait 6%< matières grasses <10%

Total des exportations : Laits liquides* vrac

Pays	août 2011	août 2012	Evolution (%)	Cumul 2011	Cumul 2012	Evolution (%)
Total	53 312	42 985	-19.4	470 626	388 298	-17.5
UE à 27	51 121	41 322	-19.2	455 749	372 146	-18.3
Italie	25 982	25 740	-0.9	221 309	177 916	-19.6
Espagne	16 269	8 395	-48.4	128 602	104 757	-18.5
Allemagne	3 284	3 222	-1.9	48 875	35 648	-27.1
UEBL	4 463	2 950	-33.9	45 485	40 398	-11.2
Pays-Bas	393	651	65.6	5 966	6 758	13.3
Royaume-Uni	28	103	267.9	1 431	2 247	57
Danemark	0	92	0	40	248	520
Slovaquie	73	75	2.7	73	641	778.1
Suède	0	51	0	0	576	0
Grèce	524	0	0	3 226	2 655	-17.7
Pays tiers	2 191	1 663	-24.1	14 877	16 151	8.6
Suisse	2 015	1 630	-19.1	14 591	15 567	6.7

Total des importations : Laits liquides* vrac

Pays	août 2011	août 2012	Evolution (%)	Cumul 2011	Cumul 2012	Evolution (%)
Total	16 510	15 088	-8.6	111 441	117 389	5.3
UE à 27	16 508	15 088	-8.6	111 435	117 388	5.3
UEBL	8 210	8 082	-1.6	61 576	56 783	-7.8
Pays-Bas	3 631	2 234	-38.5	11 433	19 005	66.2
Royaume-Uni	1 170	1 777	51.9	17 837	9 104	-49
Espagne	1 051	1 606	52.8	12 006	26 480	120.6
Allemagne	2 200	1 173	-46.7	6 758	3 632	-46.3
Danemark	99	124	25.3	198	1 040	425.3
Italie	145	69	-52.4	1 481	1 252	-15.5
République Tchèque	0	25	0	0	25	0
Hongrie	0	0	0	0	29	0
Pays tiers	2	0	0	7	0	-100



Source : Douanes

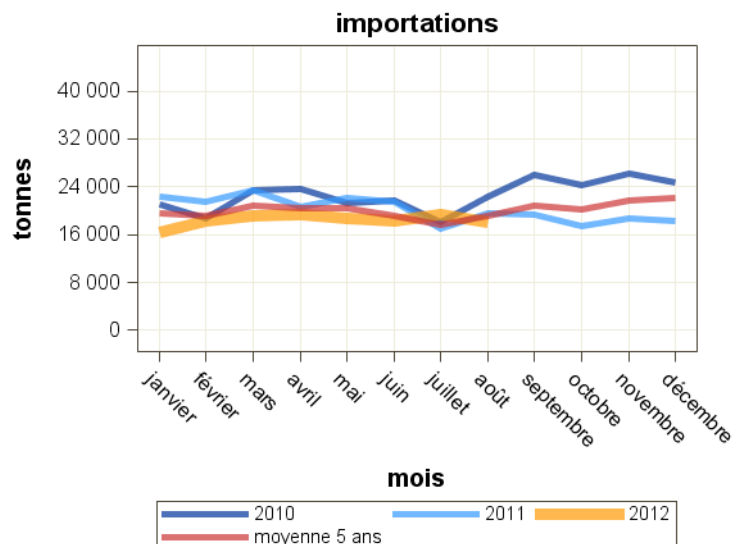
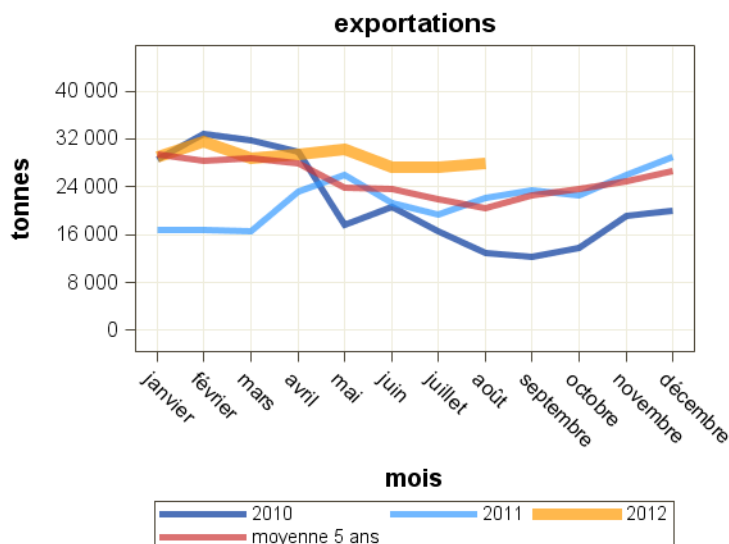
*NB : laits liquides ne comprenant pas les laits et crèmes de lait 6%< matières grasses <10%

Total des exportations : Laits liquides* conditionnés

Pays	août 2011	août 2012	Evolution (%)	Cumul 2011	Cumul 2012	Evolution (%)
Total	22 175	28 018	26.3	162 106	231 632	42.9
UE à 27	17 387	23 944	37.7	136 784	196 733	43.8
Italie	9 626	9 922	3.1	55 072	84 601	53.6
Espagne	4 057	8 815	117.3	42 332	62 469	47.6
Royaume-Uni	261	2 057	688.1	3 118	10 680	242.5
Portugal	2 833	1 599	-43.6	31 799	29 752	-6.4
UEBL	421	1 055	150.6	3 117	5 707	83.1
Pays tiers	4 787	4 075	-14.9	25 323	34 899	37.8
Chine (république populaire)	47	507	978.7	1 115	3 749	236.2
Sénégal	255	491	92.5	3 151	3 044	-3.4
Gabon	317	474	49.5	2 185	2 377	8.8
Polynésie française	262	217	-17.2	1 682	2 093	24.4
Maroc	50	211	322	176	678	285.2
Mayotte	178	187	5.1	2 039	2 398	17.6
Libye	0	47	0	0	3 335	0
Tunisie	1 923	0	0	2 346	2 638	12.4

Total des importations : Laits liquides* conditionnés

Pays	août 2011	août 2012	Evolution (%)	Cumul 2011	Cumul 2012	Evolution (%)
Total	19 593	18 131	-7.5	168 134	147 515	-12.3
UE à 27	19 593	18 131	-7.5	168 133	147 514	-12.3
Allemagne	16 283	13 664	-16.1	136 256	113 997	-16.3
UEBL	3 050	3 779	23.9	29 221	29 804	2
Espagne	4	44	1000	228	289	26.8
Lituanie	0	24	0	0	24	0
Pays-Bas	7	13	85.7	93	114	22.6
Italie	84	12	-85.7	530	338	-36.2
Autriche	4	5	25	40	86	115
Royaume-Uni	3	1	-66.7	13	14	7.7
Portugal	2	1	-50	40	20	-50
Pays tiers	0	0	0	1	1	0



Source : Douanes

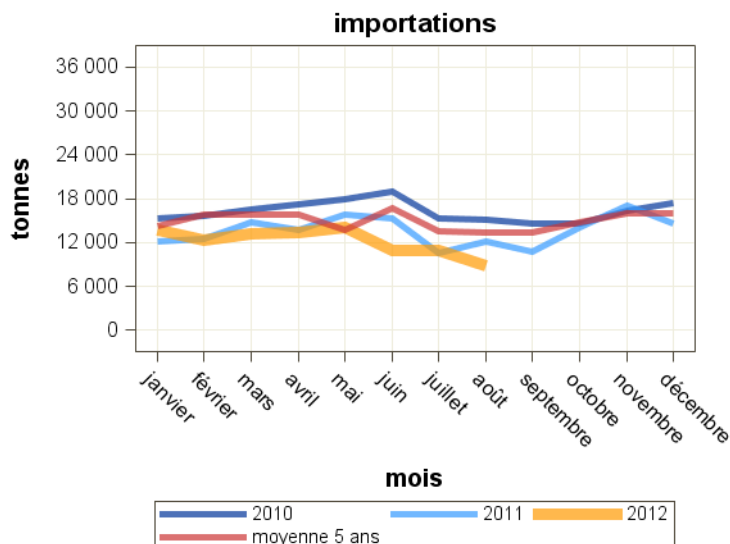
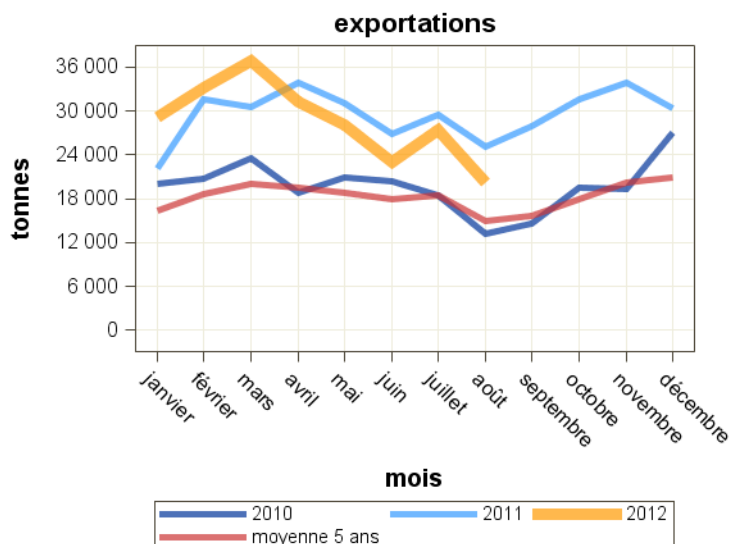
*NB : laits liquides ne comprenant pas les laits et crèmes de lait 6%< matières grasses <10%

Total des exportations : Crèmes*

Pays	août 2011	août 2012	Evolution (%)	Cumul 2011	Cumul 2012	Evolution (%)
Total	25 160	20 145	-19.9	230 845	228 987	-0.8
UE à 27	22 351	16 832	-24.7	208 852	202 374	-3.1
Allemagne	4 487	6 635	47.9	61 301	65 488	6.8
Italie	7 764	4 268	-45	60 256	48 130	-20.1
UEBL	6 178	2 286	-63	52 094	52 034	-0.1
Espagne	1 220	1 256	3	12 476	19 994	60.3
Grèce	1 079	1 197	10.9	12 721	5 870	-53.9
Royaume-Uni	430	404	-6	2 574	3 300	28.2
Pays tiers	2 809	3 314	18	21 993	26 613	21
Corée du sud	478	530	10.9	2 725	4 020	47.5
Arabie saoudite	138	401	190.6	1 775	2 341	31.9
Hong-kong	256	353	37.9	1 589	2 170	36.6
Chine (république populaire)	115	300	160.9	1 723	2 287	32.7
Taiwan	331	218	-34.1	3 091	3 023	-2.2

Total des importations : Crèmes*

Pays	août 2011	août 2012	Evolution (%)	Cumul 2011	Cumul 2012	Evolution (%)
Total	12 077	8 827	-26.9	107 265	97 443	-9.2
UE à 27	12 072	8 822	-26.9	106 927	97 018	-9.3
UEBL	5 601	3 333	-40.5	48 957	35 286	-27.9
Espagne	2 308	3 053	32.3	21 920	34 404	57
Allemagne	1 384	1 160	-16.2	10 746	9 400	-12.5
Pays-Bas	891	442	-50.4	4 857	5 698	17.3
Royaume-Uni	993	363	-63.4	13 750	5 457	-60.3
Portugal	30	96	220	761	616	-19.1
Italie	86	91	5.8	1 139	2 078	82.4
Pologne	0	50	0	176	1 109	530.1
République Tchèque	168	23	-86.3	583	1 239	112.5
Pays tiers	5	5	0	338	425	25.7



Source : Douanes

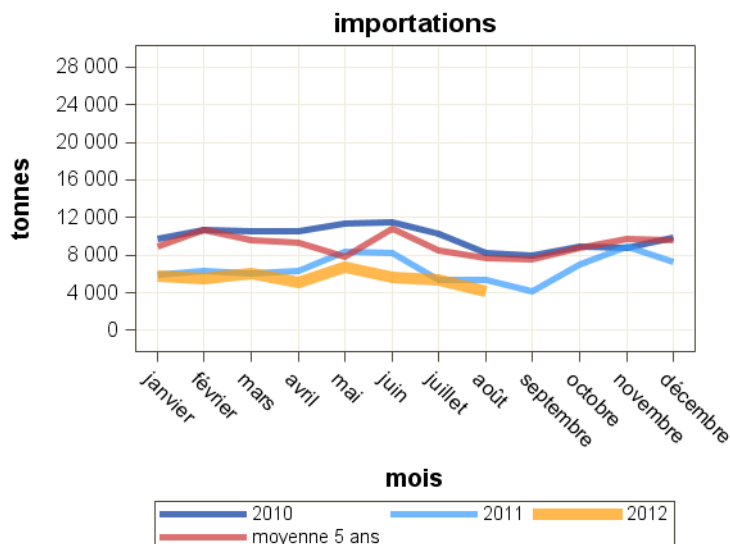
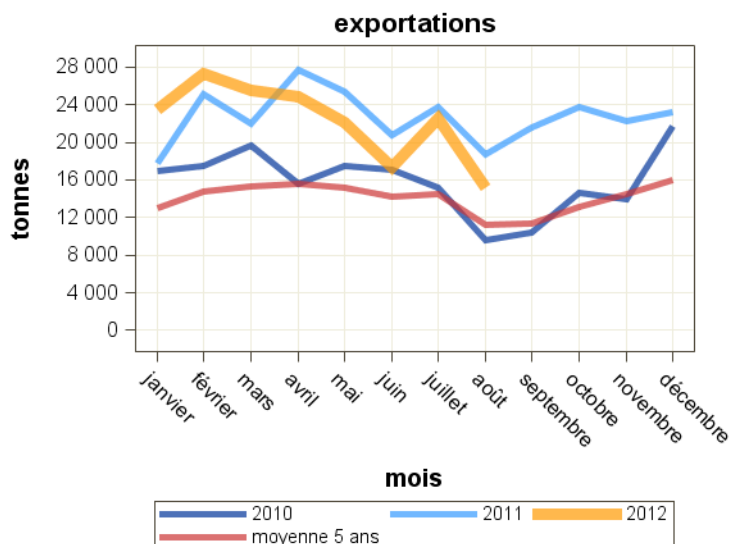
*NB : crèmes y compris les laits et crèmes de lait 6%< matières grasses <10%

Total des exportations : Crèmes* vrac

Pays	août 2011	août 2012	Evolution (%)	Cumul 2011	Cumul 2012	Evolution (%)
Total	18 730	15 127	-19.2	181 211	178 288	-1.6
UE à 27	18 681	14 976	-19.8	180 485	177 304	-1.8
Allemagne	4 044	6 631	64	57 617	64 974	12.8
Italie	6 810	3 979	-41.6	50 866	40 814	-19.8
UEBL	5 476	1 821	-66.7	47 505	44 787	-5.7
Grèce	920	1 063	15.5	12 102	5 170	-57.3
Espagne	863	897	3.9	8 364	17 084	104.3
Royaume-Uni	58	261	350	118	1 205	921.2
Bulgarie	24	146	508.3	873	1 325	51.8
Suède	243	96	-60.5	1 287	571	-55.6
Pays-Bas	232	43	-81.5	1 535	1 139	-25.8
Pays tiers	49	151	208.2	725	984	35.7
Corée du sud	0	82	0	23	293	1173.9
Chine (république populaire)	0	46	0	382	284	-25.7

Total des importations : Crèmes* vrac

Pays	août 2011	août 2012	Evolution (%)	Cumul 2011	Cumul 2012	Evolution (%)
Total	5 430	4 178	-23.1	51 949	44 365	-14.6
UE à 27	5 429	4 178	-23	51 646	44 334	-14.2
Espagne	1 768	1 866	5.5	17 080	18 812	10.1
UEBL	1 969	1 215	-38.3	14 684	13 235	-9.9
Pays-Bas	619	305	-50.7	3 670	3 909	6.5
Allemagne	46	283	515.2	1 549	2 525	63
Royaume-Uni	872	267	-69.4	12 329	3 419	-72.3
Portugal	30	95	216.7	759	613	-19.2
Italie	28	77	175	746	955	28
Lituanie	0	0	0	0	78	0
Pologne	0	0	0	0	236	0
Pays tiers	1	1	0	304	32	-89.5
Suisse	1	1	0	304	32	-89.5



Source : Douanes

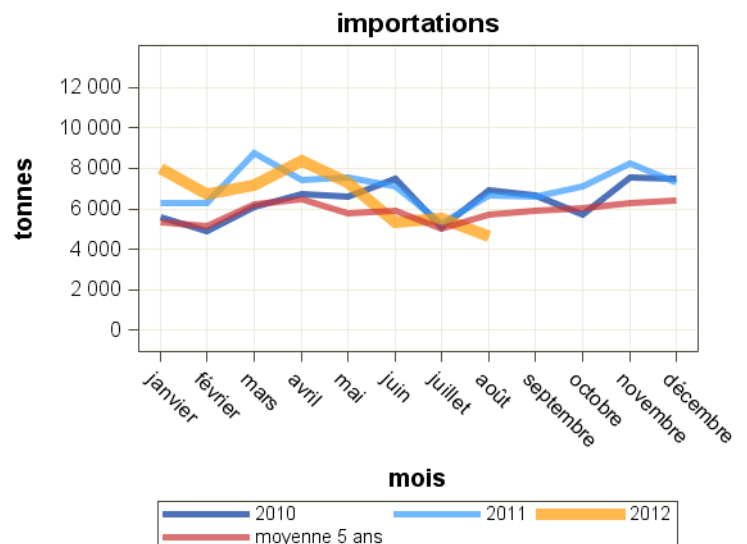
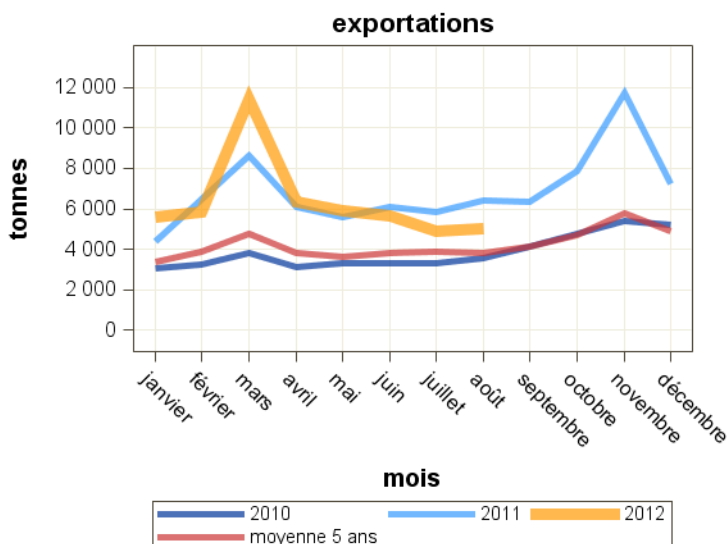
*NB : crèmes y compris les laits et crèmes de lait 6%< matières grasses <10%

Total des exportations : Crèmes* conditionnées

Pays	août 2011	août 2012	Evolution (%)	Cumul 2011	Cumul 2012	Evolution (%)
Total	6 431	5 018	-22	49 635	50 699	2.1
UE à 27	3 670	1 856	-49.4	28 367	25 070	-11.6
UEBL	702	465	-33.8	4 589	7 247	57.9
Espagne	357	359	0.6	4 112	2 911	-29.2
Italie	955	289	-69.7	9 391	7 316	-22.1
Royaume-Uni	372	143	-61.6	2 456	2 095	-14.7
Pays tiers	2 760	3 162	14.6	21 268	25 629	20.5
Corée du sud	478	448	-6.3	2 702	3 727	37.9
Arabie saoudite	138	401	190.6	1 774	2 341	32
Hong-kong	256	353	37.9	1 589	2 170	36.6
Chine (république populaire)	115	254	120.9	1 341	2 003	49.4
Taiwan	331	218	-34.1	3 091	2 949	-4.6
Singapour	112	185	65.2	887	932	5.1
Russie	96	173	80.2	1 167	1 348	15.5
Emirats arabes unis	60	104	73.3	1 160	1 512	30.3

Total des importations : Crèmes* conditionnées

Pays	août 2011	août 2012	Evolution (%)	Cumul 2011	Cumul 2012	Evolution (%)
Total	6 647	4 649	-30.1	55 316	53 078	-4
UE à 27	6 643	4 645	-30.1	55 281	52 685	-4.7
UEBL	3 632	2 118	-41.7	34 273	22 052	-35.7
Espagne	539	1 187	120.2	4 839	15 592	222.2
Allemagne	1 338	877	-34.5	9 197	6 874	-25.3
Pays-Bas	272	137	-49.6	1 187	1 790	50.8
Royaume-Uni	121	97	-19.8	1 421	2 038	43.4
Pologne	0	50	0	176	873	396
République Tchèque	168	23	-86.3	583	1 239	112.5
Italie	58	15	-74.1	393	1 124	186
Pays tiers	4	4	0	35	393	1022.9
Suisse	4	4	0	35	393	1022.9



Source : Douanes

*NB : crèmes y compris les laits et crèmes de lait 6%< matières grasses <10%

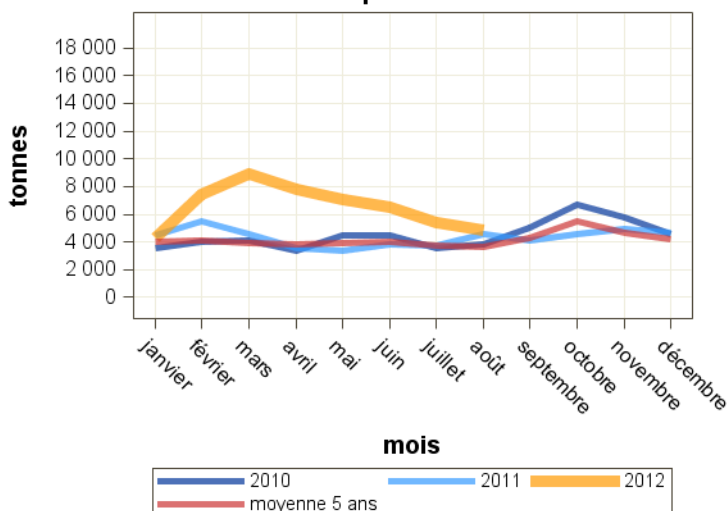
Total des exportations : Beurres

Pays	août 2011	août 2012	Evolution (%)	Cumul 2011	Cumul 2012	Evolution (%)
Total	4 586	4 870	6.2	33 610	52 263	55.5
UE à 27	2 787	2 720	-2.4	20 201	37 244	84.4
Pays-Bas	454	645	42.1	2 257	3 167	40.3
UEBL	478	637	33.3	6 067	5 234	-13.7
Espagne	361	453	25.5	2 631	19 530	642.3
Royaume-Uni	508	356	-29.9	3 021	3 931	30.1
Allemagne	533	321	-39.8	2 077	1 827	-12
Italie	165	85	-48.5	1 370	1 527	11.5
Pays tiers	1 799	2 150	19.5	13 409	15 019	12
Russie	317	372	17.4	2 369	2 327	-1.8
Singapour	97	263	171.1	1 365	1 330	-2.6
Arabie saoudite	50	210	320	315	635	101.6
Maroc	39	130	233.3	163	392	140.5
Ukraine	88	96	9.1	502	619	23.3

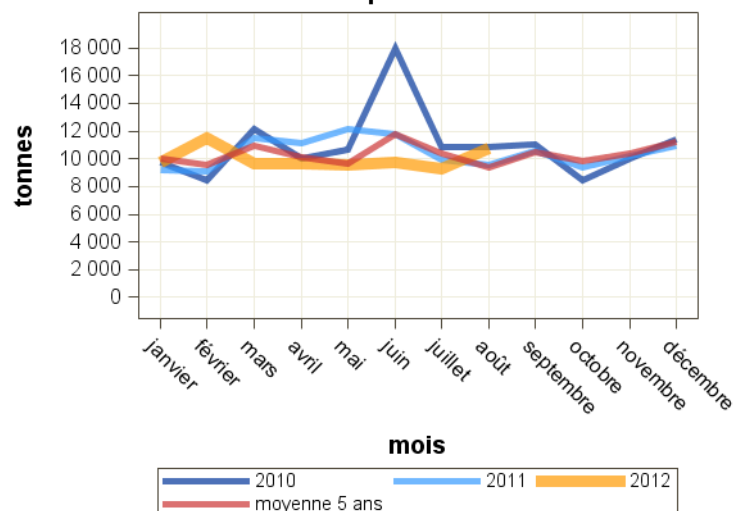
Total des importations : Beurres

Pays	août 2011	août 2012	Evolution (%)	Cumul 2011	Cumul 2012	Evolution (%)
Total	9 534	10 719	12.4	84 188	79 930	-5.1
UE à 27	9 258	10 719	15.8	81 360	73 967	-9.1
Pays-Bas	1 665	3 822	129.5	13 990	21 642	54.7
UEBL	1 525	1 813	18.9	14 480	14 822	2.4
Allemagne	1 723	1 724	0.1	12 696	14 031	10.5
Portugal	331	1 147	246.5	4 146	5 215	25.8
Irlande	1 327	828	-37.6	15 720	7 563	-51.9
Royaume-Uni	738	365	-50.5	4 310	2 008	-53.4
Espagne	350	268	-23.4	2 337	2 424	3.7
Italie	51	135	164.7	951	1 091	14.7
Pologne	223	36	-83.9	4 173	797	-80.9
Pays tiers	275	0	0	2 827	5 963	110.9
Nouvelle-Zélande	182	0	0	286	4 901	1613.6

exportations



importations



Source : Douanes

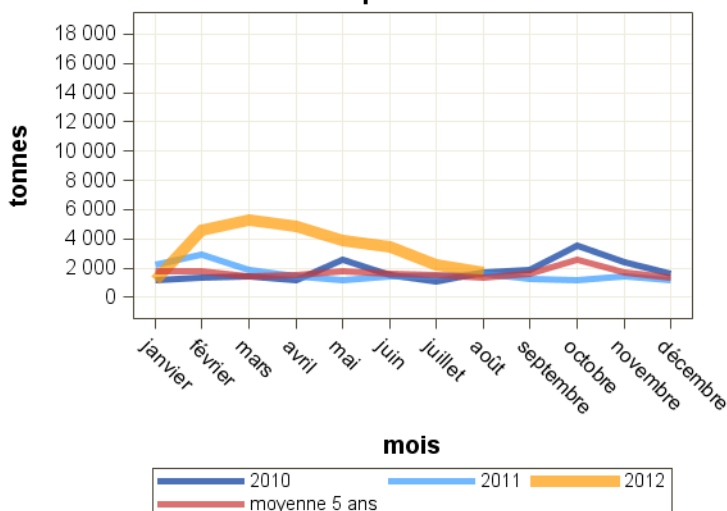
Total des exportations : Beurre vrac

Pays	août 2011	août 2012	Evolution (%)	Cumul 2011	Cumul 2012	Evolution (%)
Total	1 620	1 677	3.5	14 161	27 028	90.9
UE à 27	1 270	1 166	-8.2	9 878	23 938	142.3
Pays-Bas	246	527	114.2	1 255	1 943	54.8
Allemagne	461	237	-48.6	1 375	1 459	6.1
UEBL	99	167	68.7	3 451	2 198	-36.3
Espagne	84	98	16.7	1 048	16 126	1438.7
Royaume-Uni	154	73	-52.6	703	641	-8.8
Italie	110	44	-60	946	1 138	20.3
Pays tiers	350	511	46	4 283	3 089	-27.9
Singapour	72	199	176.4	1 069	1 052	-1.6
Maroc	17	90	429.4	17	90	429.4
Kazakhstan	0	50	0	0	51	0
Taiwan	0	36	0	261	198	-24.1
Chine (république populaire)	22	25	13.6	240	200	-16.7
Iran (république islamique)	192	0	0	972	192	-80.2

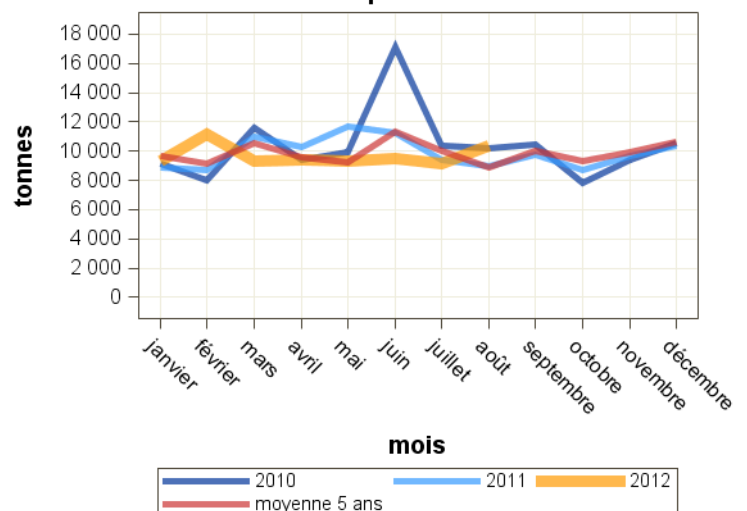
Total des importations : Beurre vrac

Pays	août 2011	août 2012	Evolution (%)	Cumul 2011	Cumul 2012	Evolution (%)
Total	8 985	10 406	15.8	80 182	77 602	-3.2
UE à 27	8 710	10 406	19.5	77 355	71 640	-7.4
Pays-Bas	1 505	3 741	148.6	13 237	21 292	60.9
UEBL	1 426	1 702	19.4	13 160	14 005	6.4
Allemagne	1 483	1 631	10	10 861	13 142	21
Portugal	331	1 146	246.2	4 145	5 213	25.8
Irlande	1 295	828	-36.1	15 667	7 534	-51.9
Royaume-Uni	738	365	-50.5	4 306	1 854	-56.9
Espagne	349	244	-30.1	2 331	2 400	3
Italie	49	135	175.5	948	1 058	11.6
Pologne	223	36	-83.9	4 173	797	-80.9
Pays tiers	275	0	0	2 827	5 962	110.9
Nouvelle-Zélande	182	0	0	286	4 901	1613.6

exportations



importations



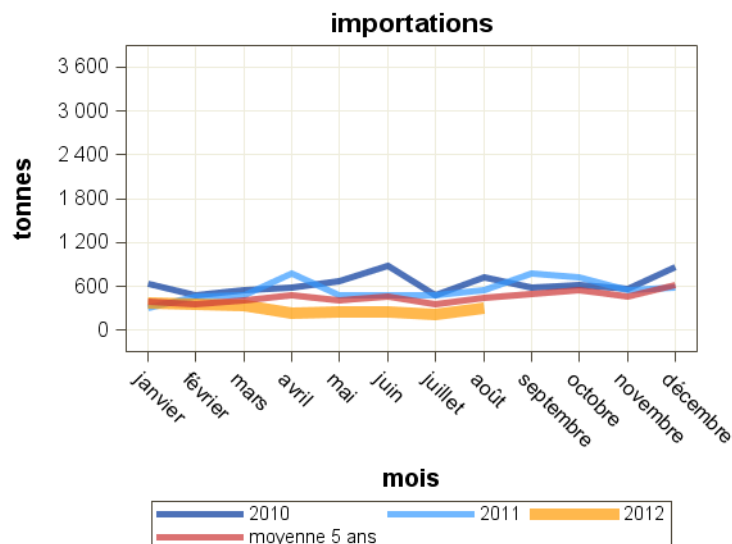
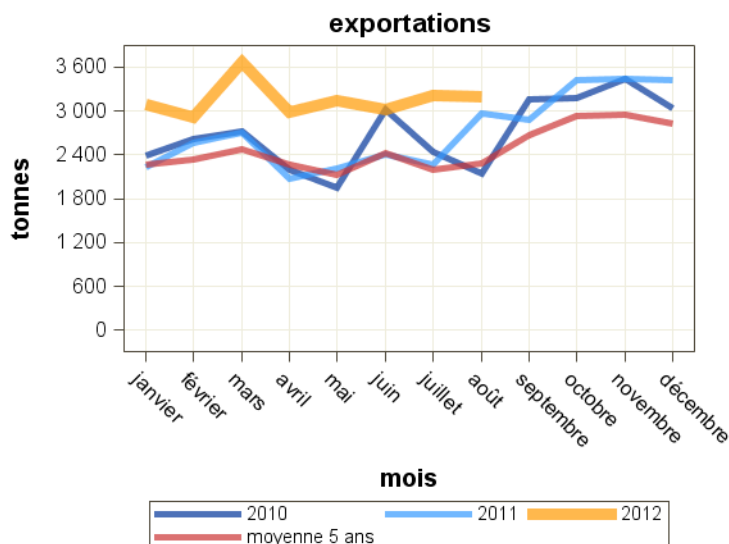
Source : Douanes

Total des exportations : Beurre conditionnés

Pays	août 2011	août 2012	Evolution (%)	Cumul 2011	Cumul 2012	Evolution (%)
Total	2 966	3 192	7.6	19 449	25 235	29.7
UE à 27	1 518	1 554	2.4	10 323	13 306	28.9
UEBL	379	470	24	2 617	3 037	16
Espagne	277	354	27.8	1 582	3 405	115.2
Royaume-Uni	355	283	-20.3	2 318	3 290	41.9
Pays-Bas	209	118	-43.5	1 002	1 225	22.3
Allemagne	72	84	16.7	702	368	-47.6
Portugal	31	46	48.4	221	392	77.4
Pays tiers	1 448	1 639	13.2	9 126	11 929	30.7
Russie	317	372	17.4	2 135	2 325	8.9
Arabie saoudite	50	205	310	238	599	151.7
Indonésie	76	87	14.5	368	510	38.6
Ukraine	88	68	-22.7	400	479	19.8
Singapour	25	65	160	296	278	-6.1
Emirats arabes unis	13	50	284.6	304	469	54.3

Total des importations : Beurre conditionnés

Pays	août 2011	août 2012	Evolution (%)	Cumul 2011	Cumul 2012	Evolution (%)
Total	549	313	-43	4 006	2 327	-41.9
UE à 27	549	313	-43	4 005	2 327	-41.9
UEBL	100	111	11	1 320	818	-38
Allemagne	241	93	-61.4	1 835	889	-51.6
Pays-Bas	160	81	-49.4	754	350	-53.6
Espagne	0	24	0	6	24	300
Portugal	0	1	0	1	2	100
Royaume-Uni	0	0	0	4	154	3750
Grèce	0	0	0	2	1	-50
Irlande	32	0	0	53	29	-45.3
Italie	2	0	-100	3	33	1000
Pays tiers	0	0	0	1	1	0



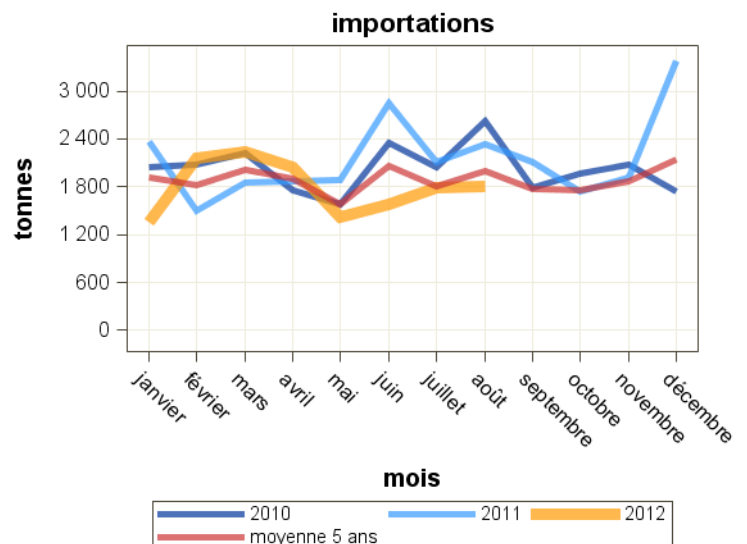
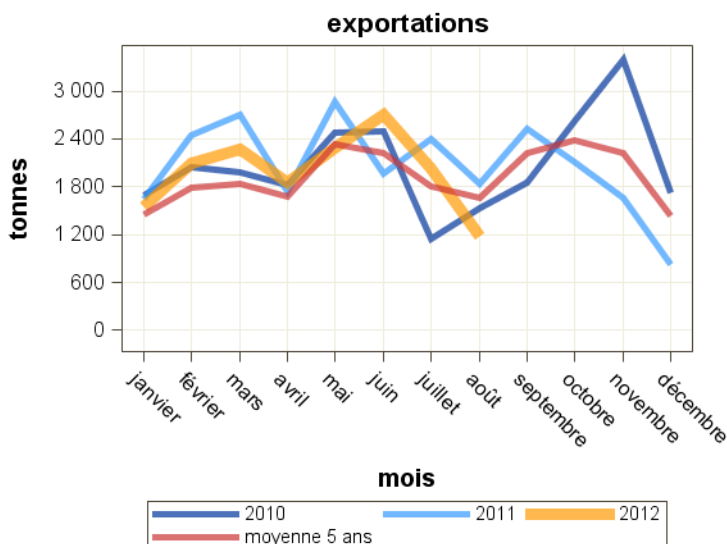
Source : Douanes

Total des exportations : Beurres anhydres

Pays	août 2011	août 2012	Evolution (%)	Cumul 2011	Cumul 2012	Evolution (%)
Total	1 844	1 184	-35.8	17 616	15 974	-9.3
UE à 27	1 205	998	-17.2	12 824	11 518	-10.2
Italie	743	372	-49.9	6 410	4 990	-22.2
UEBL	188	162	-13.8	2 256	1 789	-20.7
Allemagne	40	161	302.5	854	895	4.8
Pays-Bas	114	144	26.3	1 279	1 909	49.3
Grèce	59	59	0	524	504	-3.8
Pologne	0	47	0	817	306	-62.5
République Tchèque	0	44	0	0	66	0
Espagne	23	3	-87	354	328	-7.3
Pays tiers	639	185	-71	4 793	4 456	-7
Egypte	0	48	0	294	620	110.9
Nigeria	16	48	200	112	160	42.9
Liban	115	24	-79.1	311	211	-32.2
Arabie saoudite	211	23	-89.1	1 875	1 889	0.7
Libye	0	0	0	16	296	1750

Total des importations : Beurres anhydres

Pays	août 2011	août 2012	Evolution (%)	Cumul 2011	Cumul 2012	Evolution (%)
Total	2 343	1 805	-23	16 802	14 385	-14.4
UE à 27	2 292	1 805	-21.2	15 454	13 429	-13.1
Pays-Bas	734	964	31.3	2 037	5 775	183.5
UEBL	1 004	549	-45.3	9 006	4 624	-48.7
Allemagne	223	189	-15.2	2 078	1 298	-37.5
Espagne	231	22	-90.5	1 235	584	-52.7
Italie	22	22	0	116	105	-9.5
Irlande	0	18	0	0	53	0
Royaume-Uni	78	10	-87.2	844	376	-55.5
Danemark	0	8	0	0	508	0
Pologne	0	0	0	0	56	0
Pays tiers	50	0	0	1 348	955	-29.2
Nouvelle-Zélande	50	0	0	660	805	22
Etats-unis d'amérique	0	0	0	688	150	-78.2



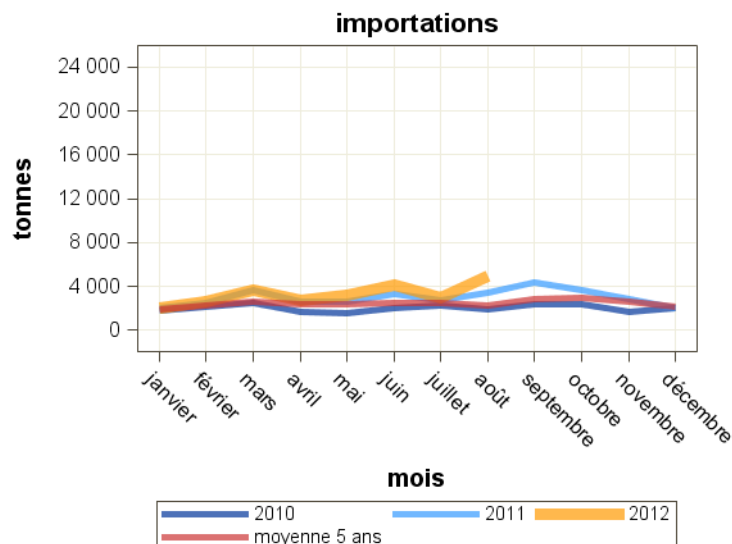
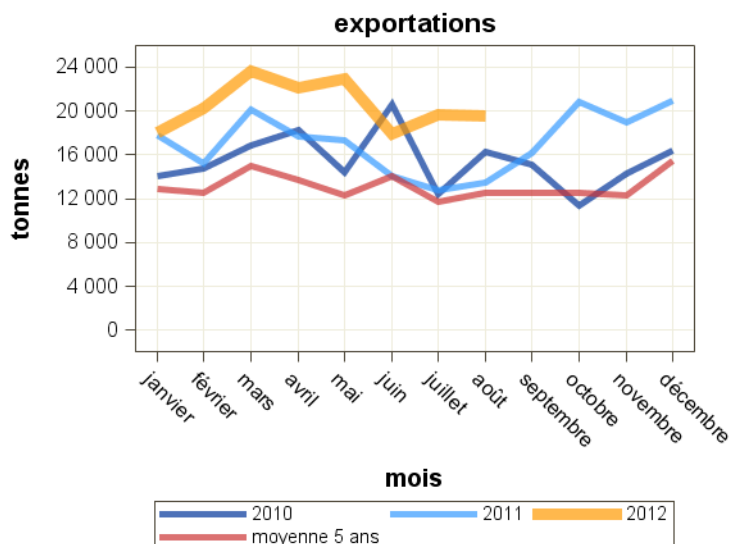
Source : Douanes

Total des exportations : Laits écrémés en poudre

Pays	août 2011	août 2012	Evolution (%)	Cumul 2011	Cumul 2012	Evolution (%)
Total	13 519	19 514	44.3	128 467	163 944	27.6
UE à 27	6 743	9 814	45.5	74 325	84 236	13.3
UEBL	2 122	4 791	125.8	24 616	25 369	3.1
Pays-Bas	929	1 548	66.6	12 257	16 816	37.2
Italie	1 164	877	-24.7	15 389	12 618	-18
Royaume-Uni	432	701	62.3	1 970	4 525	129.7
Espagne	1 017	689	-32.3	9 448	12 896	36.5
Allemagne	742	408	-45	6 282	4 837	-23
Pays tiers	6 776	9 701	43.2	54 143	79 708	47.2
Algérie	1 879	3 070	63.4	17 957	24 907	38.7
Indonésie	212	1 069	404.2	1 960	4 332	121
Viet-Nam	3	672	22300	574	5 435	846.9
Emirats arabes unis	190	594	212.6	713	3 046	327.2
Corée du sud	124	584	371	495	2 135	331.3
Chine (république populaire)	746	544	-27.1	3 007	6 515	116.7

Total des importations : Laits écrémés en poudre

Pays	août 2011	août 2012	Evolution (%)	Cumul 2011	Cumul 2012	Evolution (%)
Total	3 454	4 925	42.6	23 022	26 371	14.5
UE à 27	3 454	4 425	28.1	23 016	25 637	11.4
UEBL	539	1 453	169.6	5 633	10 003	77.6
Pays-Bas	843	1 266	50.2	3 895	3 490	-10.4
Allemagne	564	721	27.8	4 710	5 334	13.2
Espagne	32	380	1087.5	824	750	-9
Irlande	717	205	-71.4	2 673	2 192	-18
Portugal	0	124	0	676	141	-79.1
Pologne	418	110	-73.7	2 106	1 069	-49.2
Italie	78	44	-43.6	286	954	233.6
Royaume-Uni	22	2	-90.9	153	522	241.2
Pays tiers	0	500	0	6	735	12150
Algérie	0	500	0	0	500	0



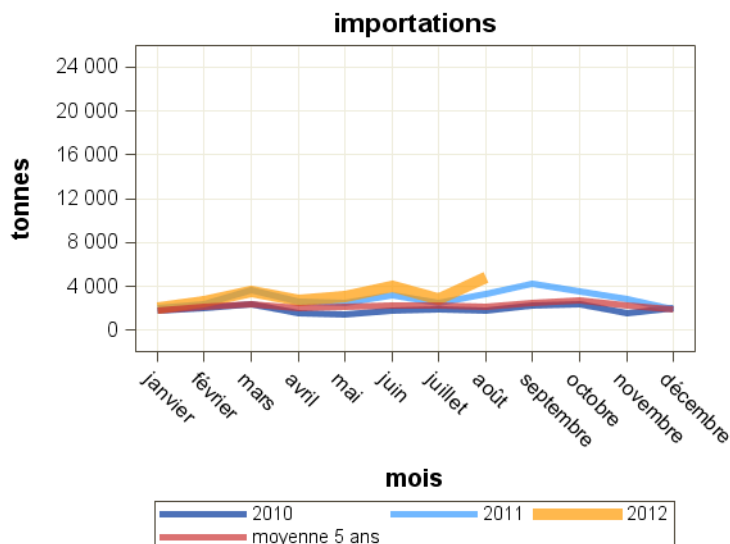
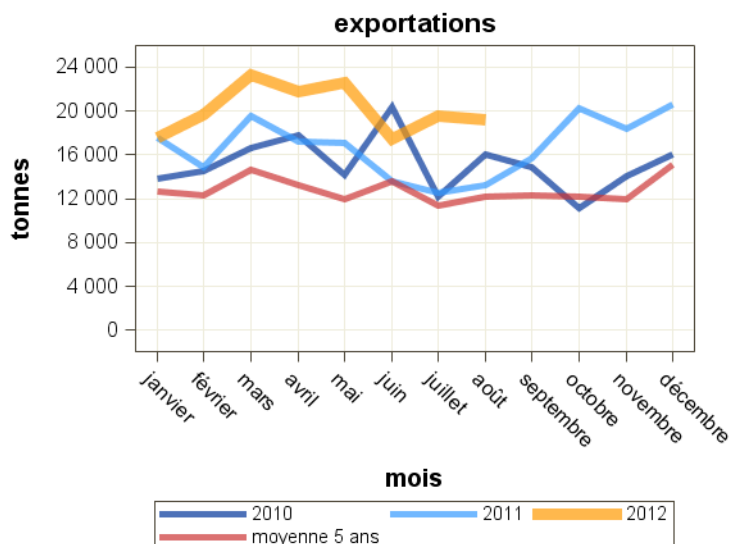
Source : Douanes

Total des exportations : Laits écrémés en poudre vrac

Pays	août 2011	août 2012	Evolution (%)	Cumul 2011	Cumul 2012	Evolution (%)
Total	13 244	19 221	45.1	125 690	161 154	28.2
UE à 27	6 656	9 666	45.2	72 835	82 691	13.5
UEBL	2 118	4 787	126	24 572	25 322	3.1
Pays-Bas	929	1 548	66.6	12 234	16 814	37.4
Italie	1 152	841	-27	14 754	12 073	-18.2
Royaume-Uni	415	684	64.8	1 871	4 403	135.3
Espagne	1 001	672	-32.9	9 373	12 793	36.5
Allemagne	724	368	-49.2	5 787	4 244	-26.7
Pays tiers	6 588	9 555	45	52 854	78 463	48.5
Algérie	1 879	3 070	63.4	17 678	24 895	40.8
Indonésie	212	1 069	404.2	1 960	4 332	121
Viet-Nam	0	672	0	563	5 396	858.4
Emirats arabes unis	184	584	217.4	635	2 977	368.8
Corée du sud	124	584	371	494	2 135	332.2
Chine (république populaire)	744	543	-27	3 001	6 513	117

Total des importations : Laits écrémés en poudre vrac

Pays	août 2011	août 2012	Evolution (%)	Cumul 2011	Cumul 2012	Evolution (%)
Total	3 363	4 861	44.5	22 325	25 788	15.5
UE à 27	3 363	4 361	29.7	22 320	25 054	12.2
UEBL	535	1 450	171	5 569	9 980	79.2
Pays-Bas	821	1 258	53.2	3 768	3 436	-8.8
Allemagne	531	720	35.6	4 546	5 210	14.6
Espagne	30	372	1140	805	728	-9.6
Irlande	717	205	-71.4	2 673	2 192	-18
Portugal	0	120	0	650	128	-80.3
Pologne	418	110	-73.7	2 106	1 069	-49.2
Royaume-Uni	22	2	-90.9	132	522	295.5
Italie	50	2	-96	62	608	880.6
Pays tiers	0	500	0	6	734	12133.3
Algérie	0	500	0	0	500	0



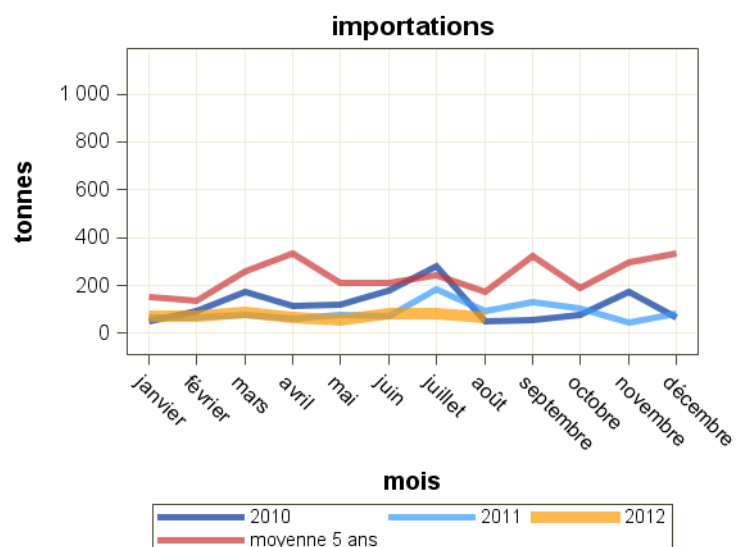
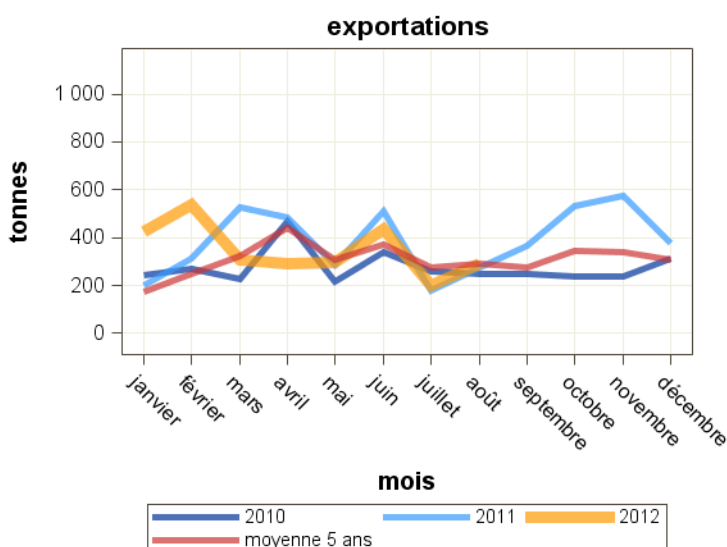
Source : Douanes

Total des exportations : Laits écrémés en poudre conditionnée

Pays	août 2011	août 2012	Evolution (%)	Cumul 2011	Cumul 2012	Evolution (%)
Total	276	293	6.2	2 778	2 791	0.5
UE à 27	88	147	67	1 489	1 546	3.8
Allemagne	18	40	122.2	495	593	19.8
Italie	12	35	191.7	635	546	-14
Royaume-Uni	17	18	5.9	100	122	22
Espagne	16	17	6.3	75	103	37.3
Malte	12	12	0	47	37	-21.3
Pays tiers	188	146	-22.3	1 288	1 245	-3.3
Irak	0	38	0	49	100	104.1
Jordanie	11	37	236.4	45	82	82.2
Arabie saoudite	25	18	-28	158	50	-68.4
Maurice	10	16	60	78	52	-33.3
Emirats arabes unis	6	11	83.3	79	69	-12.7
Canada	0	0	0	0	295	0
Liban	56	0	0	254	188	-26
Maroc	0	0	0	31	101	225.8

Total des importations : Laits écrémés en poudre conditionnée

Pays	août 2011	août 2012	Evolution (%)	Cumul 2011	Cumul 2012	Evolution (%)
Total	91	65	-28.6	697	583	-16.4
UE à 27	91	65	-28.6	696	583	-16.2
Italie	28	42	50	224	346	54.5
Espagne	2	8	300	19	22	15.8
Pays-Bas	22	7	-68.2	127	54	-57.5
Portugal	0	4	0	26	13	-50
UEBL	5	3	-40	64	23	-64.1
Allemagne	34	1	-97.1	164	124	-24.4
Royaume-Uni	0	0	0	20	0	-100
Suède	1	0	0	2	1	-50
Pays tiers	0	0	0	1	0	-100
Japon	0	0	0	0	0	0



Source : Douanes

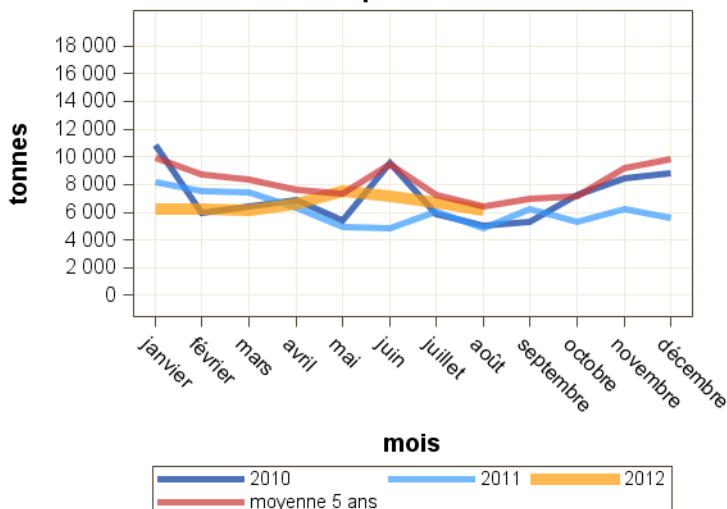
Total des exportations : Poudres grasses

Pays	août 2011	août 2012	Evolution (%)	Cumul 2011	Cumul 2012	Evolution (%)
Total	4 870	6 127	25.8	50 114	52 736	5.2
UE à 27	3 089	3 239	4.9	29 853	29 019	-2.8
UEBL	834	832	-0.2	11 528	11 761	2
Pays-Bas	302	557	84.4	1 774	2 233	25.9
Allemagne	545	515	-5.5	5 234	4 768	-8.9
Royaume-Uni	622	510	-18	4 008	3 266	-18.5
Italie	290	413	42.4	4 335	4 198	-3.2
Espagne	349	93	-73.4	1 598	1 350	-15.5
Pays tiers	1 781	2 888	62.2	20 261	23 716	17.1
Algérie	560	1 055	88.4	6 727	11 048	64.2
Chine (république populaire)	132	288	118.2	968	982	1.4
Cuba	0	203	0	0	1 153	0
Irak	0	186	0	2 607	1 225	-53
Viet-Nam	36	180	400	209	471	125.4
Sénégal	270	156	-42.2	1 668	2 441	46.3

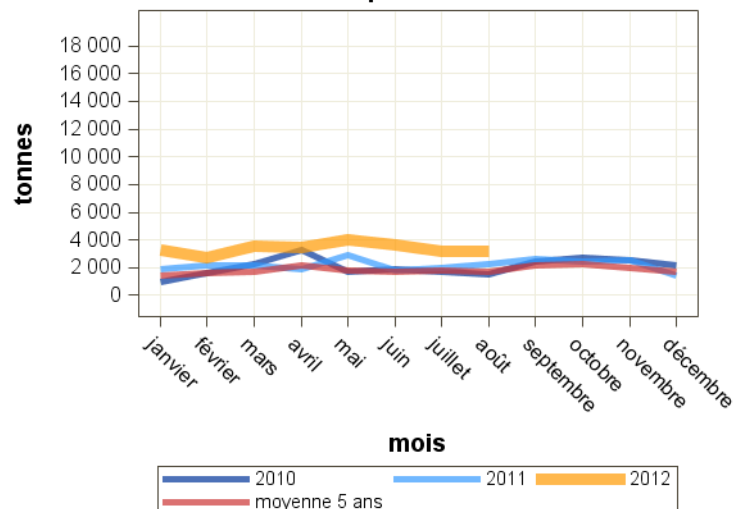
Total des importations : Poudres grasses

Pays	août 2011	août 2012	Evolution (%)	Cumul 2011	Cumul 2012	Evolution (%)
Total	2 265	3 142	38.7	16 973	27 014	59.2
UE à 27	2 265	3 141	38.7	16 973	27 013	59.2
UEBL	433	1 830	322.6	4 283	15 973	272.9
Pays-Bas	607	411	-32.3	4 961	3 254	-34.4
Irlande	87	393	351.7	938	1 600	70.6
Allemagne	852	323	-62.1	4 723	4 167	-11.8
Portugal	116	45	-61.2	494	405	-18
Danemark	6	26	333.3	95	124	30.5
Italie	10	25	150	271	254	-6.3
Pologne	24	21	-12.5	48	21	-56.3
Espagne	33	2	-93.9	596	525	-11.9
République Tchèque	0	0	0	65	230	253.8
Royaume-Uni	14	0	0	110	126	14.5
Pays tiers	0	0	0	0	1	0

exportations



importations



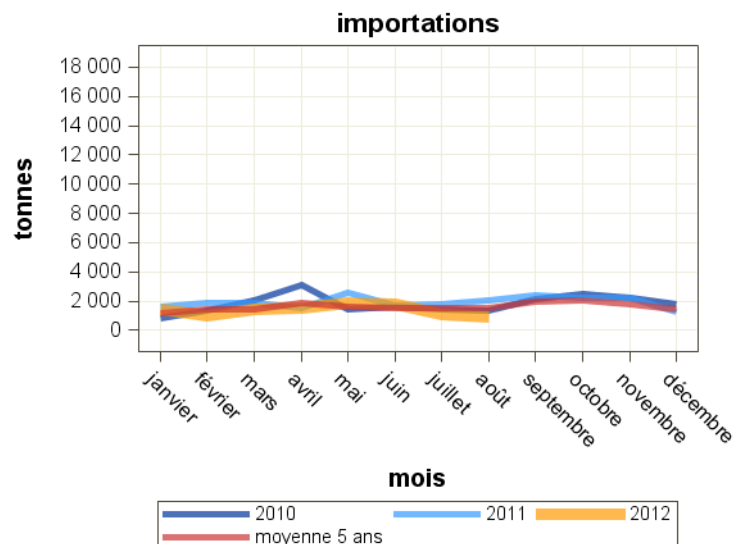
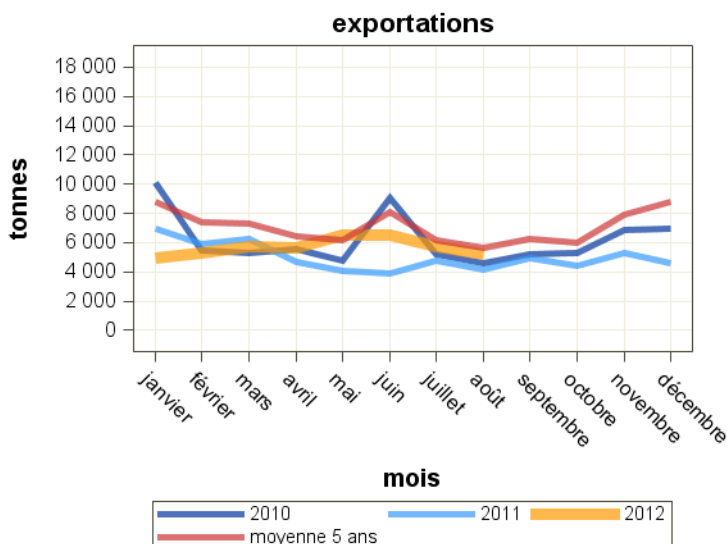
Source : Douanes

Total des exportations : Poudres grasses vrac

Pays	août 2011	août 2012	Evolution (%)	Cumul 2011	Cumul 2012	Evolution (%)
Total	4 133	5 199	25.8	40 689	45 526	11.9
UE à 27	3 073	3 224	4.9	29 543	28 589	-3.2
UEBL	828	828	0	11 464	11 706	2.1
Pays-Bas	302	557	84.4	1 774	2 226	25.5
Allemagne	543	514	-5.3	5 227	4 759	-9
Royaume-Uni	622	509	-18.2	4 003	3 265	-18.4
Italie	290	413	42.4	4 182	3 940	-5.8
Pologne	119	144	21	959	973	1.5
Espagne	348	89	-74.4	1 587	1 290	-18.7
Pays tiers	1 061	1 976	86.2	11 145	16 938	52
Algérie	250	596	138.4	2 657	6 920	160.4
Chine (république populaire)	132	288	118.2	965	982	1.8
Cuba	0	203	0	0	1 153	0
Sénégal	270	156	-42.2	1 651	2 165	31.1

Total des importations : Poudres grasses vrac

Pays	août 2011	août 2012	Evolution (%)	Cumul 2011	Cumul 2012	Evolution (%)
Total	2 055	871	-57.6	15 028	11 091	-26.2
UE à 27	2 055	871	-57.6	15 028	11 091	-26.2
UEBL	373	302	-19	3 819	3 515	-8
Pays-Bas	533	236	-55.7	4 206	2 223	-47.1
Allemagne	850	167	-80.4	4 644	3 524	-24.1
Irlande	87	66	-24.1	938	479	-48.9
Danemark	6	26	333.3	95	120	26.3
Portugal	55	10	-81.8	162	89	-45.1
République Tchèque	0	0	0	65	230	253.8
Espagne	30	0	0	576	461	-20
Royaume-Uni	14	0	0	86	126	46.5
Pays tiers	0	0	0	0	0	0



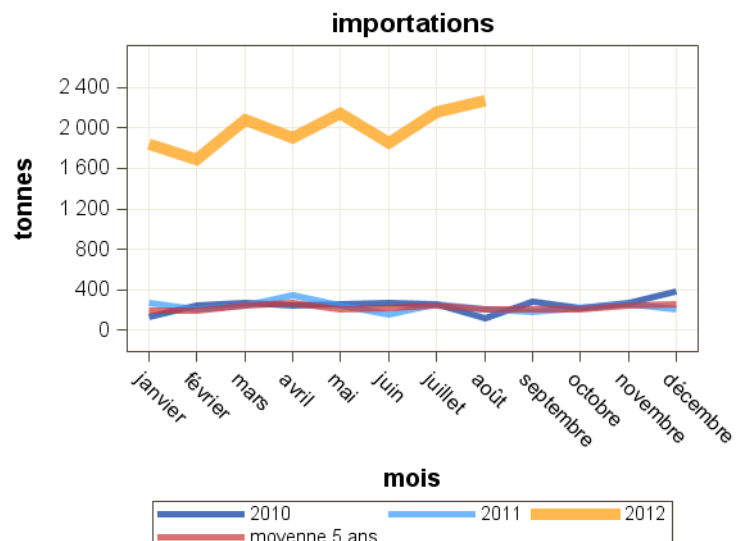
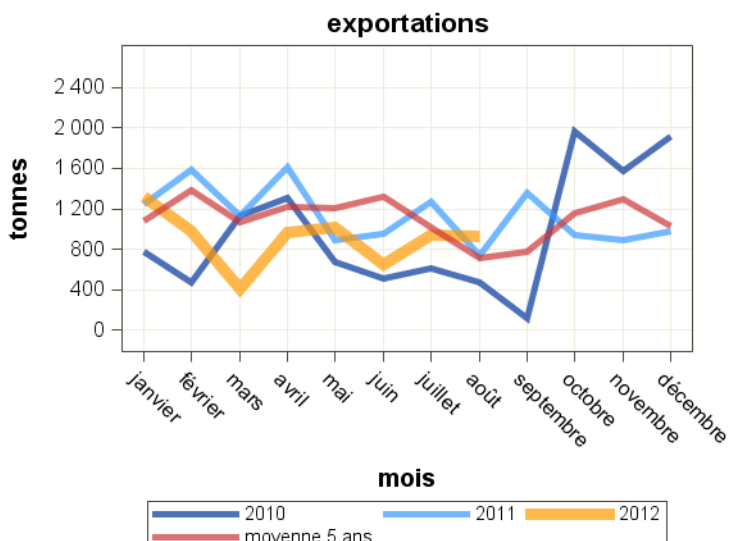
Source : Douanes

Total des exportations : Poudres grasses conditionnées

Pays	août 2011	août 2012	Evolution (%)	Cumul 2011	Cumul 2012	Evolution (%)
Total	737	928	25.9	9 425	7 209	-23.5
UE à 27	17	15	-11.8	309	430	39.2
Espagne	1	3	200	11	59	436.4
Italie	0	0	0	153	258	68.6
Pays tiers	720	913	26.8	9 116	6 779	-25.6
Algérie	310	459	48.1	4 070	4 129	1.4
Irak	0	186	0	2 607	1 225	-53
Viet-Nam	0	138	0	15	149	893.3
Mayotte	24	33	37.5	183	180	-1.6
Israël	95	29	-69.5	161	147	-8.7
Côte-d'Ivoire	2	18	800	25	38	52
Tchad	0	15	0	0	32	0
Arabie saoudite	80	7	-91.3	306	28	-90.8
Burkina-Faso	0	6	0	30	16	-46.7
Maurice	1	6	500	15	14	-6.7
Libye	0	0	0	0	176	0
Mali	7	0	0	89	81	-9
Sénégal	0	0	0	17	276	1523.5

Total des importations : Poudres grasses conditionnées

Pays	août 2011	août 2012	Evolution (%)	Cumul 2011	Cumul 2012	Evolution (%)
Total	210	2 271	981.4	1 945	15 923	718.7
UE à 27	210	2 270	981	1 945	15 923	718.7
UEBL	60	1 528	2446.7	463	12 458	2590.7
Irlande	0	327	0	0	1 121	0
Pays-Bas	74	175	136.5	756	1 031	36.4
Allemagne	2	157	7750	80	644	705
Portugal	61	36	-41	332	315	-5.1
Italie	10	25	150	262	245	-6.5
Pologne	0	21	0	0	21	0
Espagne	3	2	-33.3	20	65	225
Danemark	0	0	0	0	4	0
Pays tiers	0	0	0	0	1	0
Nigeria	0	0	0	0	0	0



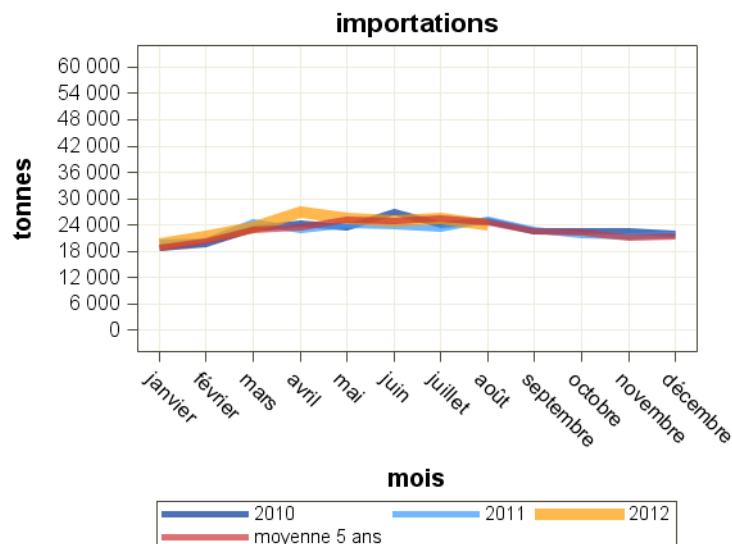
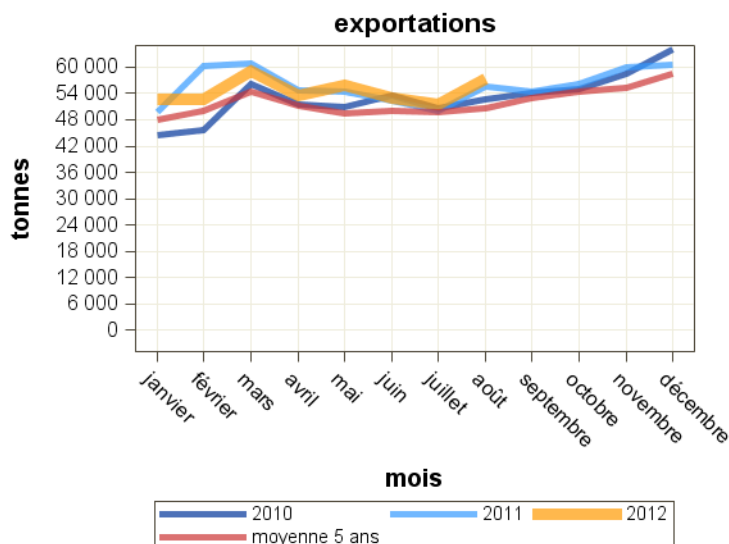
Source : Douanes

Total des exportations : Fromages

Pays	août 2011	août 2012	Evolution (%)	Cumul 2011	Cumul 2012	Evolution (%)
Total	55 546	57 465	3.5	437 967	436 171	-0.4
UE à 27	47 725	48 556	1.7	376 219	372 324	-1
Allemagne	10 763	10 751	-0.1	88 521	84 542	-4.5
Royaume-Uni	9 232	10 160	10.1	79 774	75 818	-5
UEBL	9 509	9 771	2.8	69 483	74 543	7.3
Espagne	6 742	6 280	-6.9	50 228	50 430	0.4
Italie	4 467	4 054	-9.2	39 074	32 659	-16.4
Pays-Bas	2 516	2 782	10.6	18 489	21 907	18.5
Danemark	782	1 018	30.2	5 920	7 032	18.8
Pays tiers	7 821	8 908	13.9	61 748	63 847	3.4
Etats-unis d'amérique	1 676	2 015	20.2	14 222	13 656	-4
Suisse	1 198	1 109	-7.4	9 018	9 288	3
Japon	999	1 079	8	6 345	6 709	5.7

Total des importations : Fromages

Pays	août 2011	août 2012	Evolution (%)	Cumul 2011	Cumul 2012	Evolution (%)
Total	25 291	24 188	-4.4	184 433	191 851	4
UE à 27	24 527	23 702	-3.4	180 092	187 475	4.1
Italie	6 347	6 208	-2.2	40 013	42 645	6.6
Allemagne	6 102	5 866	-3.9	46 133	44 258	-4.1
Pays-Bas	5 423	5 522	1.8	42 408	44 083	3.9
Royaume-Uni	1 785	1 415	-20.7	13 520	12 536	-7.3
UEBL	1 522	1 401	-8	12 521	16 078	28.4
Irlande	987	1 041	5.5	6 119	6 681	9.2
Danemark	711	613	-13.8	5 120	5 440	6.3
Espagne	474	476	0.4	4 803	5 622	17.1
Pays tiers	764	486	-36.4	4 341	4 376	0.8
Suisse	673	390	-42.1	3 743	3 221	-13.9



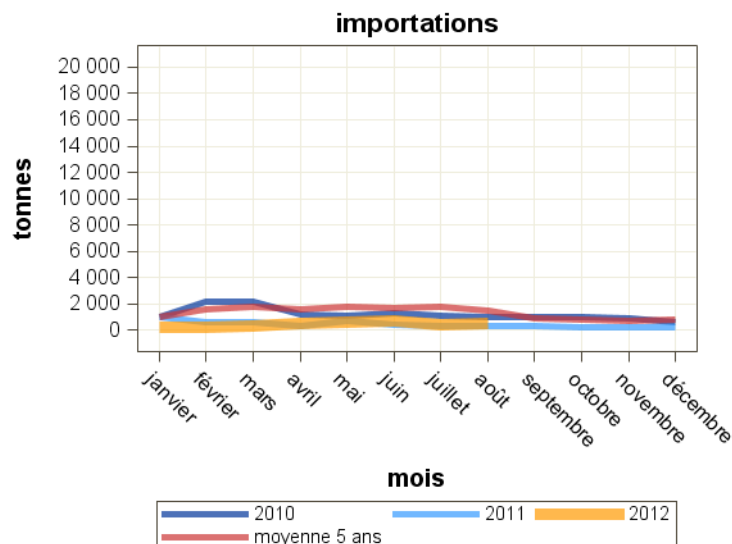
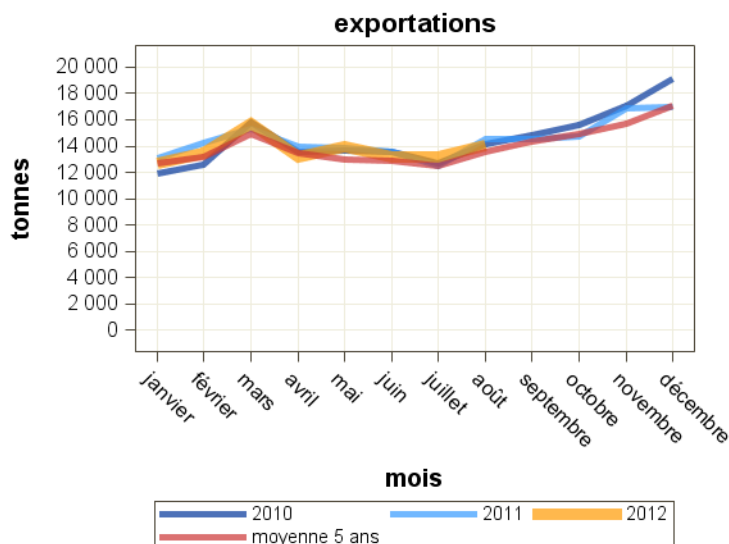
Source : Douanes

Total des exportations : Fromages à pâte molle

Pays	août 2011	août 2012	Evolution (%)	Cumul 2011	Cumul 2012	Evolution (%)
Total	14 516	14 048	-3.2	111 106	109 389	-1.5
UE à 27	12 612	11 999	-4.9	97 709	94 833	-2.9
Allemagne	5 114	4 656	-9	41 550	38 032	-8.5
UEBL	2 768	2 928	5.8	19 354	21 880	13.1
Royaume-Uni	1 167	974	-16.5	8 153	8 481	4
Italie	1 000	935	-6.5	9 912	7 801	-21.3
Espagne	883	828	-6.2	6 859	6 250	-8.9
Danemark	465	461	-0.9	3 091	3 440	11.3
Suède	319	391	22.6	2 061	2 426	17.7
Pays-Bas	346	247	-28.6	2 645	2 400	-9.3
Pays tiers	1 904	2 049	7.6	13 396	14 556	8.7
Etats-unis d'amérique	705	815	15.6	4 954	5 129	3.5
Japon	162	218	34.6	1 061	1 428	34.6
Suisse	236	200	-15.3	1 882	1 790	-4.9

Total des importations : Fromages à pâte molle

Pays	août 2011	août 2012	Evolution (%)	Cumul 2011	Cumul 2012	Evolution (%)
Total	340	518	52.4	4 530	3 615	-20.2
UE à 27	331	511	54.4	4 389	3 546	-19.2
Allemagne	103	210	103.9	727	1 217	67.4
UEBL	54	135	150	167	627	275.4
Italie	83	57	-31.3	624	395	-36.7
Espagne	60	50	-16.7	786	547	-30.4
Royaume-Uni	12	22	83.3	113	38	-66.4
Danemark	4	9	125	143	88	-38.5
République Tchèque	1	2	100	2	4	100
Pays-Bas	5	2	-60	1 747	462	-73.6
Autriche	0	0	0	0	26	0
Pays tiers	9	8	-11.1	141	69	-51.1
Suisse	9	8	-11.1	141	69	-51.1

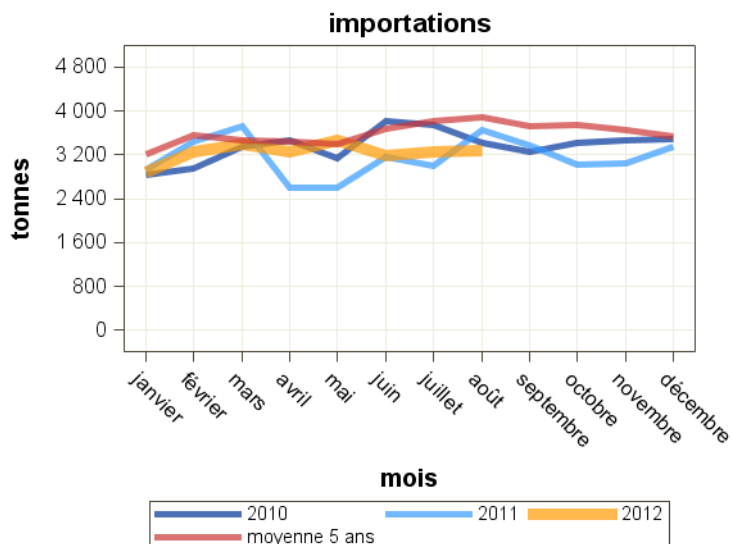
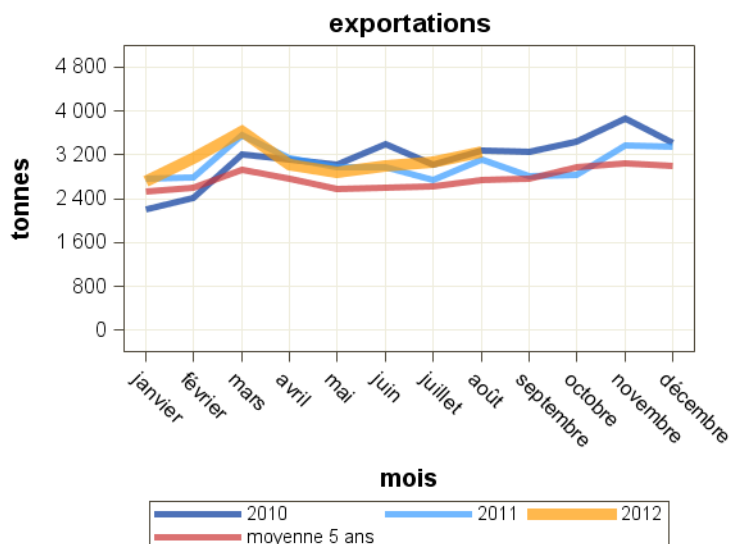


Total des exportations : Fromages pâte pressée cuite

Pays	août 2011	août 2012	Evolution (%)	Cumul 2011	Cumul 2012	Evolution (%)
Total	3 117	3 259	4.6	24 066	24 679	2.5
UE à 27	2 513	2 502	-0.4	19 288	19 334	0.2
Allemagne	804	910	13.2	6 372	6 542	2.7
Italie	478	483	1	3 877	3 641	-6.1
UEBL	395	380	-3.8	2 993	3 235	8.1
Espagne	363	326	-10.2	2 508	2 463	-1.8
Royaume-Uni	267	169	-36.7	1 885	1 693	-10.2
Pays-Bas	96	102	6.3	701	867	23.7
Pays tiers	605	757	25.1	4 777	5 345	11.9
Etats-unis d'amérique	206	280	35.9	1 332	1 445	8.5
Maroc	48	133	177.1	446	528	18.4
Algérie	98	78	-20.4	639	777	21.6
Gabon	8	33	312.5	123	138	12.2
Sénégal	20	14	-30	338	397	17.5

Total des importations : Fromages pâte pressée cuite

Pays	août 2011	août 2012	Evolution (%)	Cumul 2011	Cumul 2012	Evolution (%)
Total	3 654	3 269	-10.5	25 121	25 985	3.4
UE à 27	3 007	2 903	-3.5	21 660	22 983	6.1
Allemagne	1 881	1 324	-29.6	14 711	12 108	-17.7
Pays-Bas	525	822	56.6	4 021	6 036	50.1
Irlande	486	569	17.1	1 912	3 173	66
UEBL	46	79	71.7	579	710	22.6
Danemark	0	43	0	0	305	0
Espagne	0	4	0	1	22	2100
République Tchèque	20	0	0	225	61	-72.9
Royaume-Uni	0	0	0	3	3	0
Slovénie	0	0	0	0	42	0
Pays tiers	647	366	-43.4	3 462	3 002	-13.3
Suisse	647	366	-43.4	3 461	3 000	-13.3

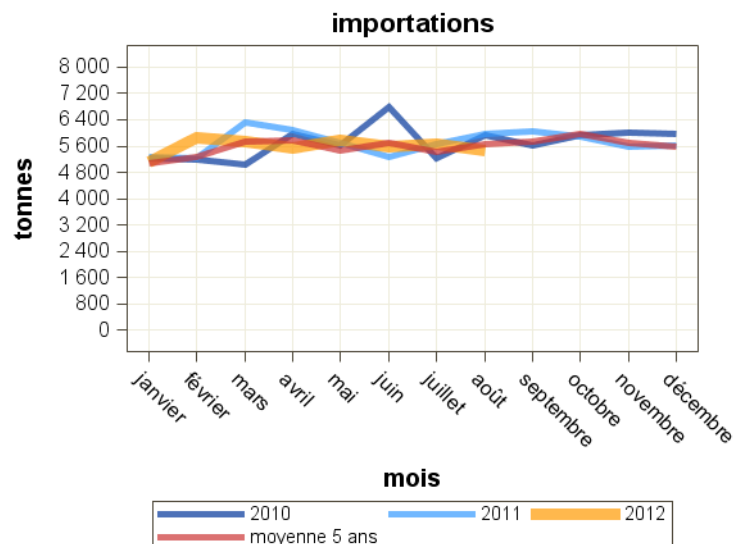
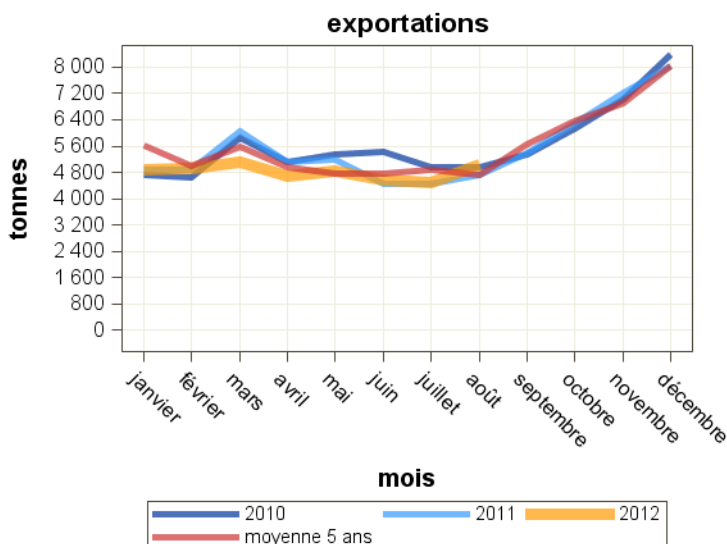


Total des exportations : Fromages pâte pressée non cuite

Pays	août 2011	août 2012	Evolution (%)	Cumul 2011	Cumul 2012	Evolution (%)
Total	4 731	5 044	6.6	39 811	38 555	-3.2
UE à 27	3 948	4 168	5.6	33 382	32 434	-2.8
Allemagne	1 895	2 036	7.4	16 737	16 158	-3.5
UEBL	1 055	1 146	8.6	8 497	8 646	1.8
Espagne	260	257	-1.2	1 880	1 636	-13
Italie	245	235	-4.1	1 933	1 945	0.6
Royaume-Uni	190	180	-5.3	2 063	1 674	-18.9
Pays-Bas	74	82	10.8	592	673	13.7
Pays tiers	783	876	11.9	6 429	6 121	-4.8
Etats-unis d'amérique	116	254	119	1 296	965	-25.5
Russie	246	162	-34.1	1 858	1 896	2
Canada	178	127	-28.7	1 276	1 080	-15.4
Suisse	58	111	91.4	635	777	22.4

Total des importations : Fromages pâte pressée non cuite

Pays	août 2011	août 2012	Evolution (%)	Cumul 2011	Cumul 2012	Evolution (%)
Total	5 966	5 483	-8.1	45 502	44 702	-1.8
UE à 27	5 870	5 379	-8.4	44 894	43 769	-2.5
Pays-Bas	4 037	3 870	-4.1	30 324	30 689	1.2
UEBL	403	335	-16.9	3 193	2 757	-13.7
Royaume-Uni	340	290	-14.7	2 545	2 749	8
Allemagne	425	236	-44.5	3 504	2 462	-29.7
Irlande	298	199	-33.2	1 943	1 432	-26.3
Espagne	129	105	-18.6	1 286	1 019	-20.8
Lettonie	51	98	92.2	619	649	4.8
Suède	0	39	0	11	105	854.5
Italie	32	33	3.1	212	307	44.8
Pays tiers	96	104	8.3	608	933	53.5
Nouvelle-Zélande	22	92	318.2	211	770	264.9



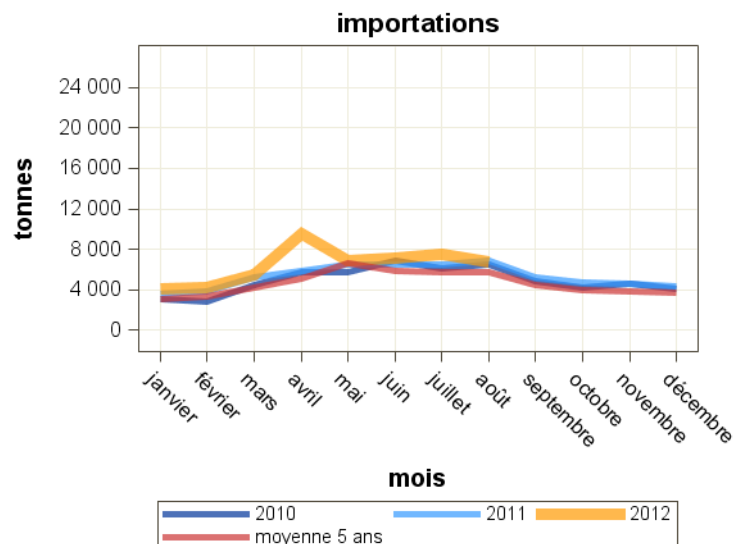
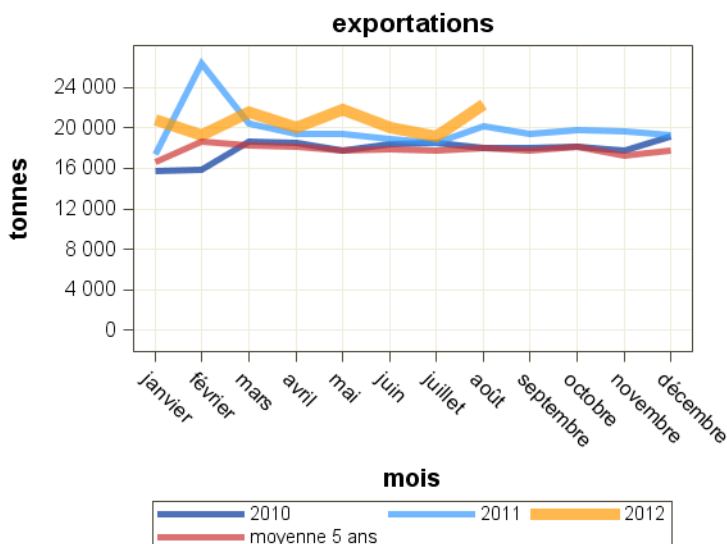
Source : Douanes

Total des exportations : Fromages frais

Pays	août 2011	août 2012	Evolution (%)	Cumul 2011	Cumul 2012	Evolution (%)
Total	20 166	22 365	10.9	160 481	164 990	2.8
UE à 27	18 956	21 125	11.4	149 305	156 306	4.7
Royaume-Uni	6 901	8 051	16.7	61 139	57 907	-5.3
UEBL	2 848	2 934	3	20 652	22 247	7.7
Espagne	3 181	2 931	-7.9	22 580	24 237	7.3
Pays-Bas	1 771	2 223	25.5	12 825	16 299	27.1
Italie	1 785	1 583	-11.3	13 509	13 957	3.3
Allemagne	1 168	1 536	31.5	9 120	11 562	26.8
Irlande	216	571	164.4	1 689	2 064	22.2
Portugal	411	415	1	2 686	2 535	-5.6
Suède	233	248	6.4	1 621	1 819	12.2
Pays tiers	1 209	1 240	2.6	11 175	8 683	-22.3
Suisse	327	262	-19.9	2 641	2 624	-0.6

Total des importations : Fromages frais

Pays	août 2011	août 2012	Evolution (%)	Cumul 2011	Cumul 2012	Evolution (%)
Total	6 920	6 774	-2.1	44 947	51 507	14.6
UE à 27	6 916	6 769	-2.1	44 918	51 456	14.6
Italie	3 597	3 804	5.8	21 035	22 611	7.5
Allemagne	1 546	1 681	8.7	10 765	11 483	6.7
Royaume-Uni	458	306	-33.2	2 959	2 900	-2
Danemark	477	304	-36.3	2 910	2 995	2.9
UEBL	420	292	-30.5	3 340	6 872	105.7
Espagne	208	229	10.1	2 186	3 140	43.6
Pays-Bas	174	94	-46	1 015	1 033	1.8
Autriche	30	32	6.7	259	271	4.6
Irlande	0	19	0	282	39	-86.2
Grèce	2	4	100	14	58	314.3
Pays tiers	4	4	0	29	51	75.9



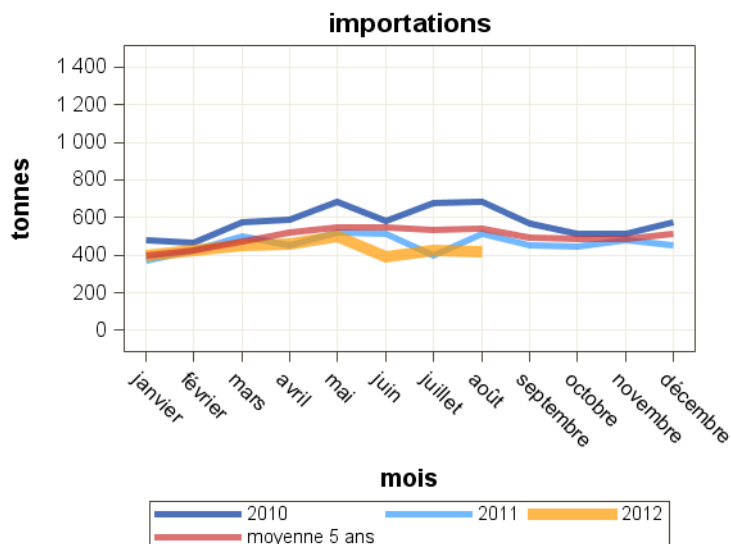
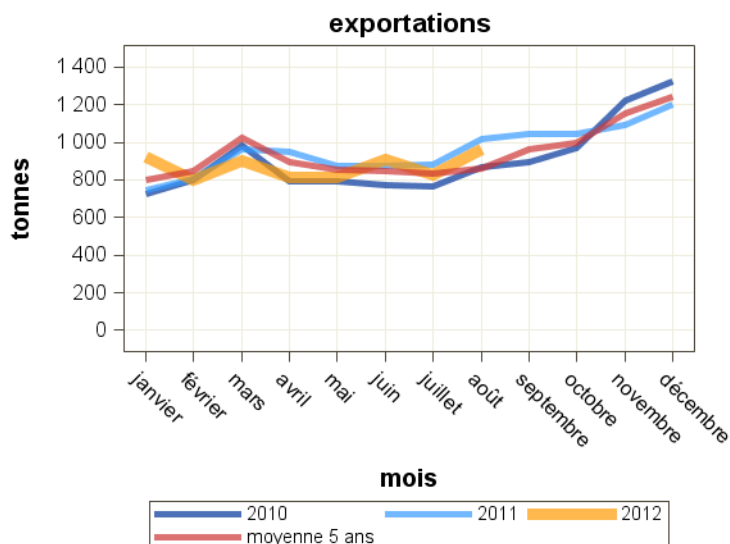
Source : Douanes

Total des exportations : Fromages à pâte persillée

Pays	août 2011	août 2012	Evolution (%)	Cumul 2011	Cumul 2012	Evolution (%)
Total	1 019	963	-5.5	7 112	6 947	-2.3
UE à 27	918	856	-6.8	6 429	6 088	-5.3
Allemagne	114	301	164	1 998	1 694	-15.2
Espagne	208	190	-8.7	1 491	1 548	3.8
Royaume-Uni	129	115	-10.9	868	834	-3.9
UEBL	115	108	-6.1	802	849	5.9
Pays-Bas	45	37	-17.8	311	328	5.5
Danemark	16	23	43.8	115	157	36.5
Suède	20	23	15	174	192	10.3
Italie	15	8	-46.7	113	117	3.5
Pays tiers	101	107	5.9	683	858	25.6
Etats-unis d'amérique	30	29	-3.3	201	211	5
Russie	17	18	5.9	131	148	13
Suisse	8	14	75	66	80	21.2

Total des importations : Fromages à pâte persillée

Pays	août 2011	août 2012	Evolution (%)	Cumul 2011	Cumul 2012	Evolution (%)
Total	510	417	-18.2	3 693	3 467	-6.1
UE à 27	510	417	-18.2	3 693	3 467	-6.1
Italie	399	334	-16.3	2 964	2 731	-7.9
Allemagne	56	61	8.9	448	446	-0.4
Danemark	2	7	250	40	47	17.5
UEBL	5	4	-20	104	60	-42.3
Espagne	2	3	50	16	14	-12.5
Royaume-Uni	5	3	-40	41	51	24.4
Autriche	0	0	0	0	3	0
Grèce	0	0	0	0	28	0
Irlande	0	0	0	0	4	0
Pays tiers	0	0	0	0	0	0

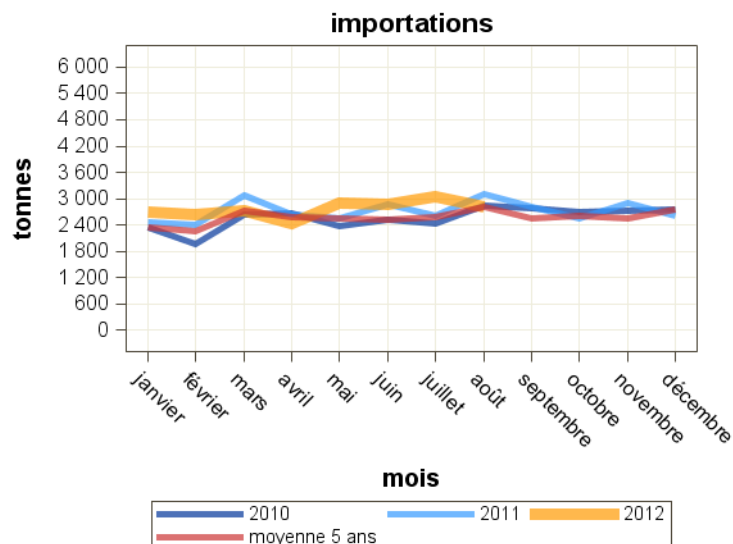
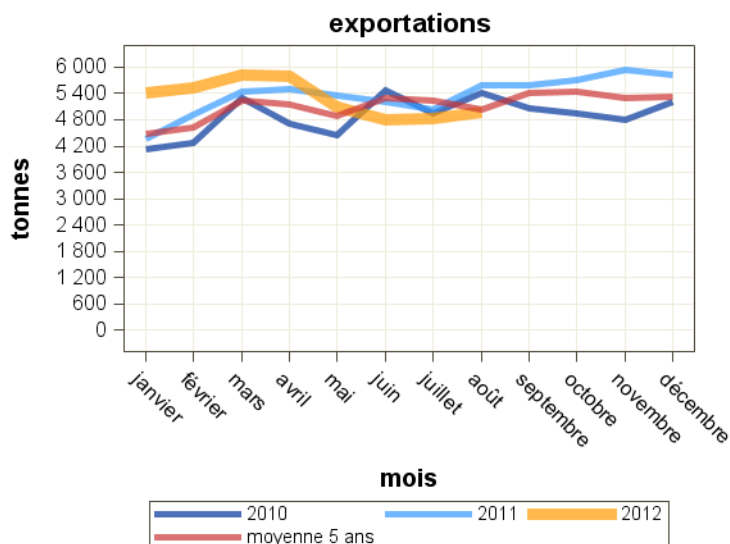


Total des exportations : Fromages fondus

Pays	août 2011	août 2012	Evolution (%)	Cumul 2011	Cumul 2012	Evolution (%)
Total	5 596	4 983	-11	41 399	42 260	2.1
UE à 27	3 818	3 583	-6.2	29 064	29 652	2
UEBL	866	959	10.7	6 473	7 412	14.5
Espagne	950	933	-1.8	7 310	8 126	11.2
Royaume-Uni	487	599	23	5 122	4 660	-9
Allemagne	552	372	-32.6	3 689	2 464	-33.2
Italie	253	237	-6.3	1 790	1 859	3.9
Portugal	80	100	25	793	888	12
Autriche	68	54	-20.6	662	838	26.6
Pays tiers	1 778	1 400	-21.3	12 335	12 608	2.2
Arabie saoudite	215	315	46.5	2 030	1 834	-9.7
Koweït	63	153	142.9	302	861	185.1
Suisse	157	105	-33.1	802	725	-9.6
Japon	741	98	-86.8	4 371	2 779	-36.4

Total des importations : Fromages fondus

Pays	août 2011	août 2012	Evolution (%)	Cumul 2011	Cumul 2012	Evolution (%)
Total	3 111	2 802	-9.9	21 759	22 151	1.8
UE à 27	3 111	2 801	-10	21 759	22 147	1.8
Allemagne	1 777	1 646	-7.4	12 889	12 365	-4.1
Royaume-Uni	573	638	11.3	4 306	4 846	12.5
Autriche	129	179	38.8	1 057	1 357	28.4
Pays-Bas	109	96	-11.9	716	631	-11.9
Irlande	127	94	-26	1 107	825	-25.5
Pologne	56	53	-5.4	314	514	63.7
Italie	223	36	-83.9	436	730	67.4
Slovaquie	34	34	0	241	273	13.3
République Tchèque	16	18	12.5	66	81	22.7
UEBL	22	4	-81.8	232	237	2.2
Espagne	32	2	-93.8	252	253	0.4
Pays tiers	0	1	0	1	5	400

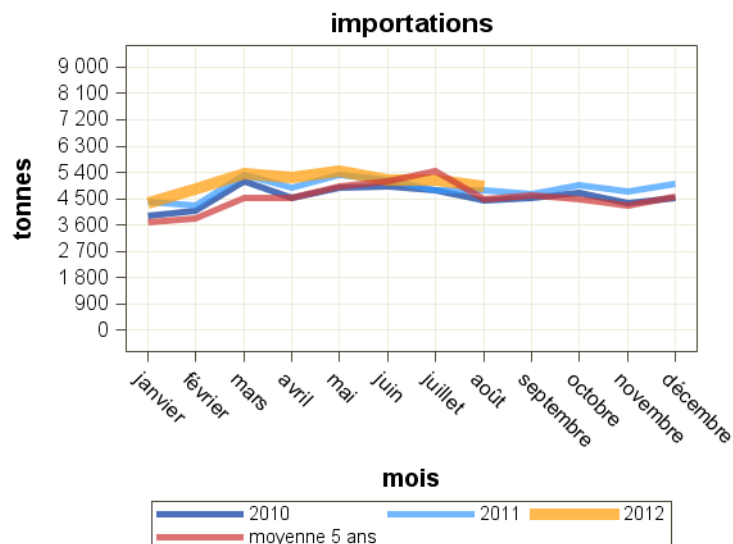
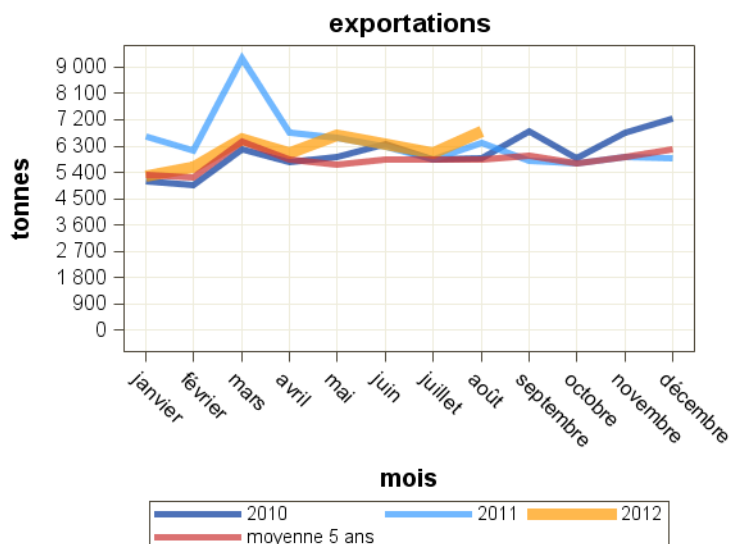


Total des exportations : Autres fromages

Pays	août 2011	août 2012	Evolution (%)	Cumul 2011	Cumul 2012	Evolution (%)
Total	6 401	6 803	6.3	53 995	49 352	-8.6
UE à 27	4 961	4 324	-12.8	41 041	33 676	-17.9
UEBL	1 462	1 318	-9.8	10 711	10 274	-4.1
Allemagne	1 118	941	-15.8	9 056	8 090	-10.7
Espagne	897	815	-9.1	7 600	6 170	-18.8
Italie	690	574	-16.8	7 940	3 338	-58
Danemark	202	286	41.6	1 746	2 275	30.3
Irlande	47	100	112.8	524	549	4.8
Pays-Bas	149	67	-55	1 219	1 134	-7
Pays tiers	1 440	2 479	72.2	12 953	15 676	21
Japon	43	650	1411.6	427	1 923	350.4
Etats-unis d'amérique	469	570	21.5	5 413	4 857	-10.3
Suisse	381	414	8.7	2 831	3 147	11.2
Liban	9	185	1955.6	227	606	167

Total des importations : Autres fromages

Pays	août 2011	août 2012	Evolution (%)	Cumul 2011	Cumul 2012	Evolution (%)
Total	4 790	4 925	2.8	38 881	40 423	4
UE à 27	4 782	4 922	2.9	38 779	40 107	3.4
Italie	2 012	1 944	-3.4	14 731	15 870	7.7
Allemagne	314	709	125.8	3 088	4 178	35.3
Pays-Bas	572	639	11.7	4 585	5 232	14.1
UEBL	573	553	-3.5	4 907	4 816	-1.9
Danemark	214	231	7.9	1 917	1 855	-3.2
Irlande	75	160	113.3	875	1 208	38.1
Royaume-Uni	398	156	-60.8	3 553	1 949	-45.1
Grèce	167	153	-8.4	1 452	1 384	-4.7
Espagne	43	84	95.3	277	627	126.4
Pays tiers	8	4	-50	102	317	210.8

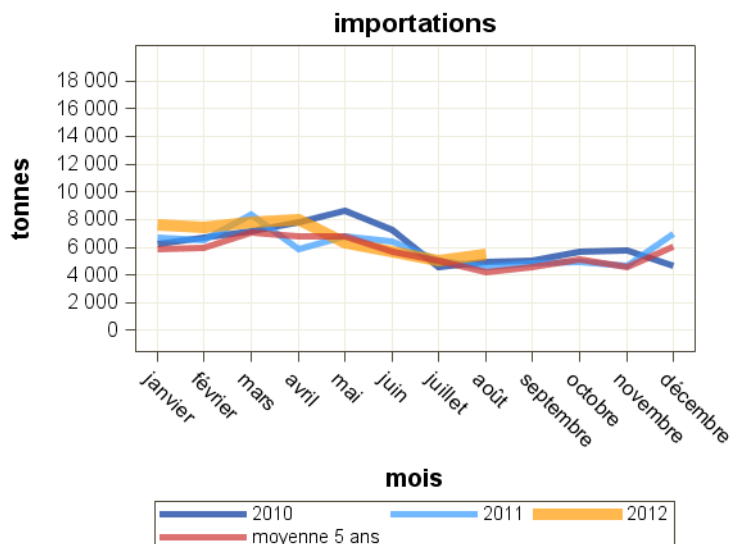
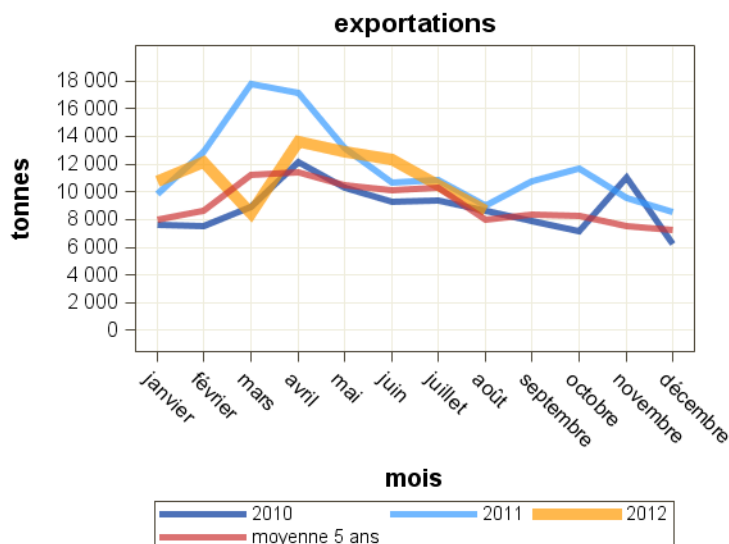


Total des exportations : Laits concentrés

Pays	août 2011	août 2012	Evolution (%)	Cumul 2011	Cumul 2012	Evolution (%)
Total	9 020	8 621	-4.4	101 363	89 221	-12
UE à 27	8 950	8 477	-5.3	100 109	88 041	-12.1
Italie	5 341	5 482	2.6	37 885	34 662	-8.5
Allemagne	750	856	14.1	22 750	23 158	1.8
Espagne	2 061	736	-64.3	23 184	10 372	-55.3
Pays-Bas	166	509	206.6	6 612	5 436	-17.8
Royaume-Uni	265	479	80.8	5 668	4 630	-18.3
Grèce	288	105	-63.5	1 630	4 194	157.3
Pologne	0	99	0	48	2 273	4635.4
Suède	7	84	1100	35	123	251.4
UEBL	22	77	250	958	1 513	57.9
Bulgarie	0	27	0	188	652	246.8
Roumanie	0	0	0	0	452	0
Pays tiers	70	144	105.7	1 254	1 181	-5.8
Algérie	0	100	0	96	109	13.5

Total des importations : Laits concentrés

Pays	août 2011	août 2012	Evolution (%)	Cumul 2011	Cumul 2012	Evolution (%)
Total	4 539	5 496	21.1	50 221	53 505	6.5
UE à 27	4 539	5 496	21.1	50 221	53 505	6.5
UEBL	3 082	3 048	-1.1	33 149	36 220	9.3
Allemagne	985	838	-14.9	8 384	7 305	-12.9
Espagne	83	639	669.9	1 481	2 022	36.5
Pays-Bas	338	346	2.4	3 958	3 629	-8.3
Royaume-Uni	23	313	1260.9	3 032	677	-77.7
République Tchèque	0	262	0	0	3 324	0
Pologne	5	3	-40	16	21	31.3
Portugal	0	2	0	3	13	333.3
Italie	0	1	0	5	3	-40
Lituanie	0	1	0	1	17	1600
Pays tiers	0	0	0	0	0	0



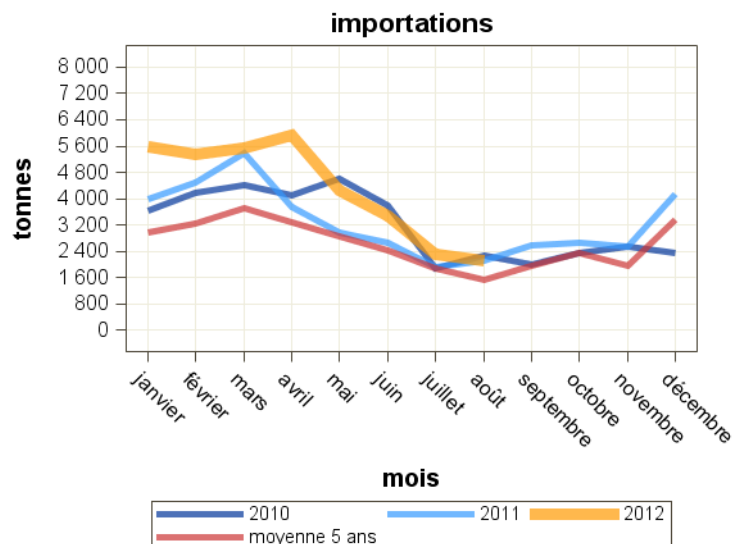
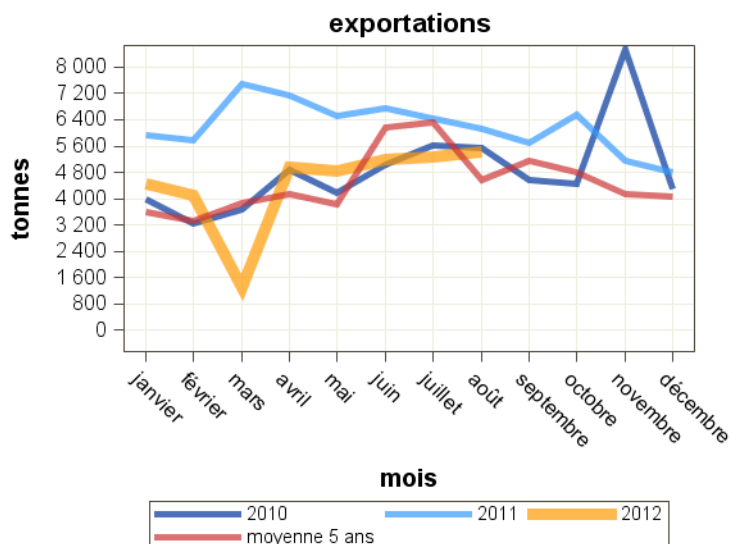
Source : Douanes

Total des exportations : Laits concentrés vrac

Pays	août 2011	août 2012	Evolution (%)	Cumul 2011	Cumul 2012	Evolution (%)
Total	6 141	5 426	-11.6	52 156	35 490	-32
UE à 27	6 089	5 311	-12.8	51 819	34 650	-33.1
Italie	5 314	4 794	-9.8	36 405	30 890	-15.1
Espagne	775	517	-33.3	15 353	3 540	-76.9
Grèce	0	0	0	17	159	835.3
UEBL	0	0	0	2	12	500
Pays tiers	51	115	125.5	337	841	149.6
Algérie	0	100	0	96	100	4.2
Suisse	0	7	0	0	57	0
Pérou	0	6	0	0	30	0
Viet-Nam	0	2	0	0	3	0
Afghanistan	0	0	0	0	1	0
Cuba	0	0	0	0	150	0
Libye	0	0	0	0	150	0
Maurice	0	0	0	0	99	0
Turquie	0	0	0	7	50	614.3
Taiwan	0	0	0	0	60	0

Total des importations : Laits concentrés vrac

Pays	août 2011	août 2012	Evolution (%)	Cumul 2011	Cumul 2012	Evolution (%)
Total	2 110	2 115	0.2	27 355	34 509	26.2
UE à 27	2 110	2 115	0.2	27 355	34 509	26.2
UEBL	2 080	1 626	-21.8	25 661	29 284	14.1
République Tchèque	0	262	0	0	3 324	0
Allemagne	25	150	500	1 177	1 141	-3.1
Pays-Bas	4	78	1850	429	752	75.3
Espagne	0	0	0	0	5	0
Royaume-Uni	0	0	0	54	3	-94.4
Pays tiers	0	0	0	0	0	0

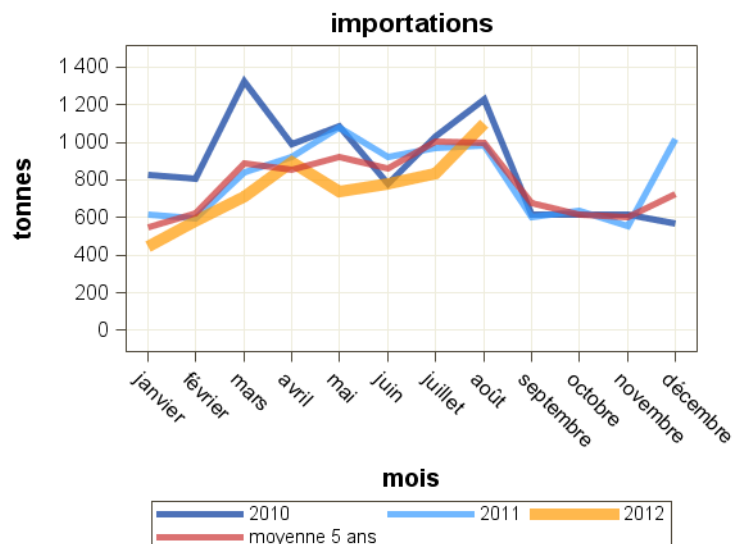
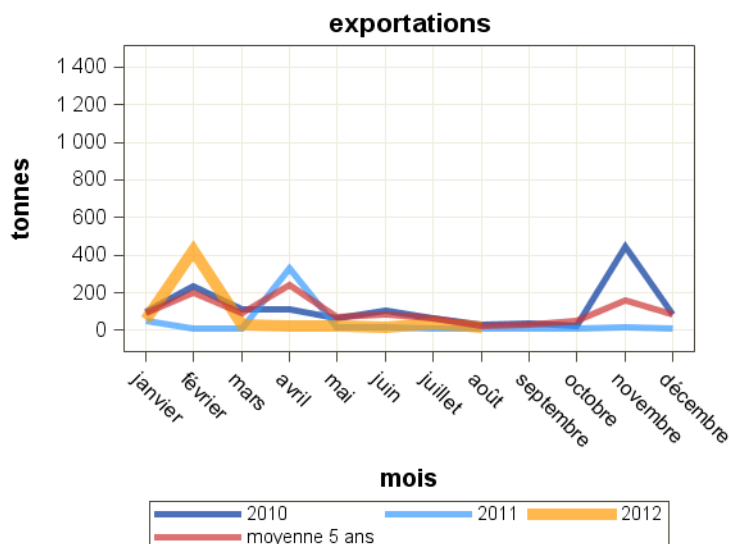


Total des exportations : Laits concentrés conditionnés

Pays	août 2011	août 2012	Evolution (%)	Cumul 2011	Cumul 2012	Evolution (%)
Total	11	18	63.6	450	643	42.9
UE à 27	6	13	116.7	409	552	35
UEBL	0	6	0	18	98	444.4
Espagne	3	3	0	141	425	201.4
Chypre	2	2	0	8	14	75
Finlande	0	2	0	6	7	16.7
Suède	0	1	0	6	3	-50
Pays tiers	5	5	0	41	91	122
Jordanie	0	1	0	3	2	-33.3
Nigeria	0	1	0	1	1	0
Polynésie française	1	1	0	3	4	33.3
Emirats arabes unis	1	0	0	5	8	60
Congo république	0	0	0	0	1	0
Algérie	0	0	0	0	9	0
Irak	0	0	0	1	2	100
Liban	0	0	0	2	3	50
Philippines	1	0	0	6	16	166.7
Taiwan	0	0	0	0	23	0

Total des importations : Laits concentrés conditionnés

Pays	août 2011	août 2012	Evolution (%)	Cumul 2011	Cumul 2012	Evolution (%)
Total	984	1 099	11.7	6 921	6 083	-12.1
UE à 27	984	1 099	11.7	6 921	6 083	-12.1
UEBL	935	1 047	12	6 113	5 851	-4.3
Pays-Bas	26	36	38.5	358	200	-44.1
Portugal	0	1	0	3	12	300
Allemagne	0	0	0	329	1	-99.7
Royaume-Uni	23	0	-100	95	2	-97.9
Pays tiers	0	0	0	0	0	0



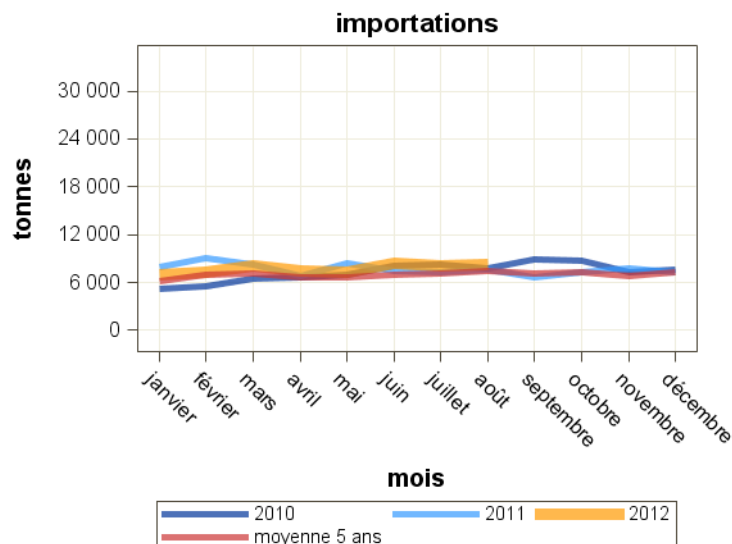
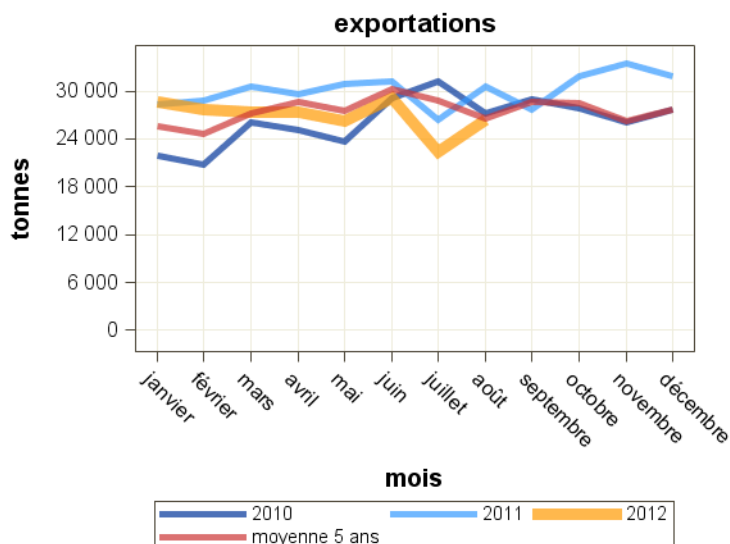
Source : Douanes

Total des exportations : Lactosérum en poudre

Pays	août 2011	août 2012	Evolution (%)	Cumul 2011	Cumul 2012	Evolution (%)
Total	30 626	26 354	-13.9	236 418	215 081	-9
UE à 27	18 582	13 194	-29	137 882	113 504	-17.7
Pays-Bas	8 909	6 031	-32.3	64 582	48 215	-25.3
UEBL	2 512	2 870	14.3	19 228	20 329	5.7
Allemagne	2 605	1 116	-57.2	15 028	13 242	-11.9
Italie	1 812	1 027	-43.3	15 884	11 377	-28.4
Espagne	1 540	927	-39.8	11 966	9 489	-20.7
Pays tiers	12 044	13 160	9.3	98 536	101 577	3.1
Chine (république populaire)	2 639	3 499	32.6	20 459	24 553	20
Indonésie	1 876	2 349	25.2	14 069	15 173	7.8
Thaïlande	960	987	2.8	7 491	6 909	-7.8
Malaysie	710	807	13.7	8 000	9 056	13.2
Brésil	145	480	231	1 793	1 918	7
Egypte	477	240	-49.7	4 672	3 558	-23.8

Total des importations : Lactosérum en poudre

Pays	août 2011	août 2012	Evolution (%)	Cumul 2011	Cumul 2012	Evolution (%)
Total	7 551	8 313	10.1	62 607	62 045	-0.9
UE à 27	7 540	8 310	10.2	62 276	61 962	-0.5
Espagne	2 424	2 938	21.2	18 292	18 704	2.3
Allemagne	1 505	1 384	-8	13 495	11 888	-11.9
Pays-Bas	967	1 315	36	7 865	6 820	-13.3
Italie	735	785	6.8	8 345	10 559	26.5
Lituanie	96	779	711.5	1 064	3 462	225.4
Irlande	460	360	-21.7	5 122	3 377	-34.1
Royaume-Uni	396	211	-46.7	3 494	2 801	-19.8
Pologne	207	159	-23.2	882	1 817	106
Danemark	220	130	-40.9	860	1 008	17.2
UEBL	65	114	75.4	442	630	42.5
Pays tiers	11	3	-72.7	331	83	-74.9



Source : Douanes

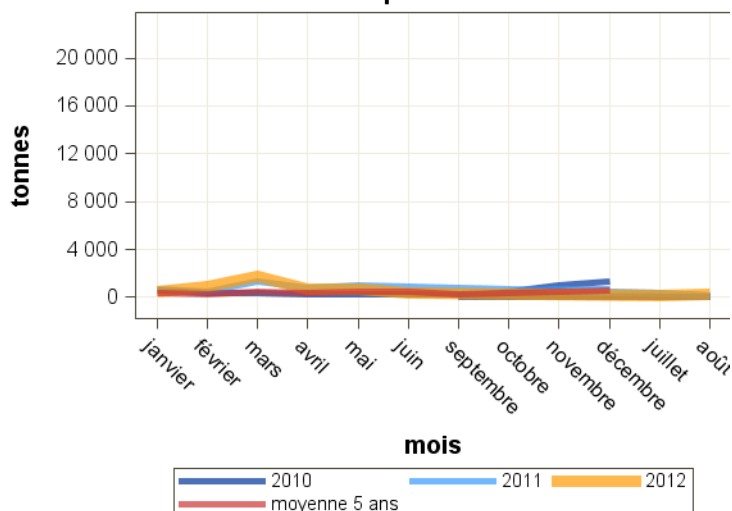
Total des exportations : Lactosérum liquide

Pays	août 2011	août 2012	Evolution (%)	Cumul 2011	Cumul 2012	Evolution (%)
Total	190	214	12.6	5 725	5 288	-7.6
UE à 27	190	214	12.6	5 681	5 282	-7
Allemagne	12	116	866.7	2 698	1 548	-42.6
UEBL	36	75	108.3	426	1 155	171.1
Pays-Bas	0	23	0	34	262	670.6
République Tchèque	0	0	0	0	124	0
Espagne	139	0	0	2 304	791	-65.7
Italie	0	0	0	79	1 388	1657
Portugal	4	0	-100	23	14	-39.1
Pays tiers	0	0	0	45	6	-86.7
Suisse	0	0	0	0	6	0
Malaysia	0	0	0	0	0	0

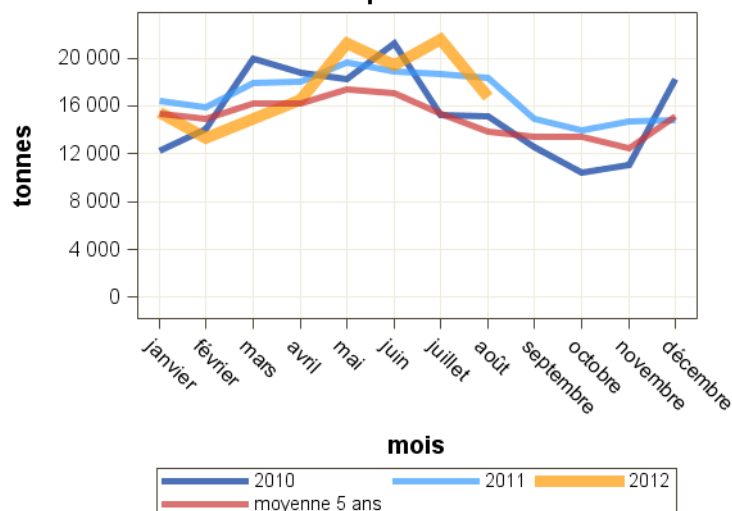
Total des importations : Lactosérum liquide

Pays	août 2011	août 2012	Evolution (%)	Cumul 2011	Cumul 2012	Evolution (%)
Total	18 311	16 786	-8.3	143 760	139 268	-3.1
UE à 27	14 514	13 387	-7.8	115 693	112 106	-3.1
Italie	7 191	9 089	26.4	49 626	67 684	36.4
Allemagne	1 104	2 770	150.9	27 768	29 039	4.6
UEBL	2 354	1 226	-47.9	18 765	9 599	-48.8
Espagne	371	182	-50.9	2 355	2 207	-6.3
Royaume-Uni	488	119	-75.6	4 057	3 289	-18.9
République Tchèque	1 211	0	0	1 211	286	-76.4
Danemark	0	0	0	3	1	-66.7
Pays-Bas	1 795	0	0	11 901	1	-100
Pays tiers	3 797	3 399	-10.5	28 067	27 162	-3.2
Suisse	3 797	3 399	-10.5	28 067	27 162	-3.2

exportations



importations

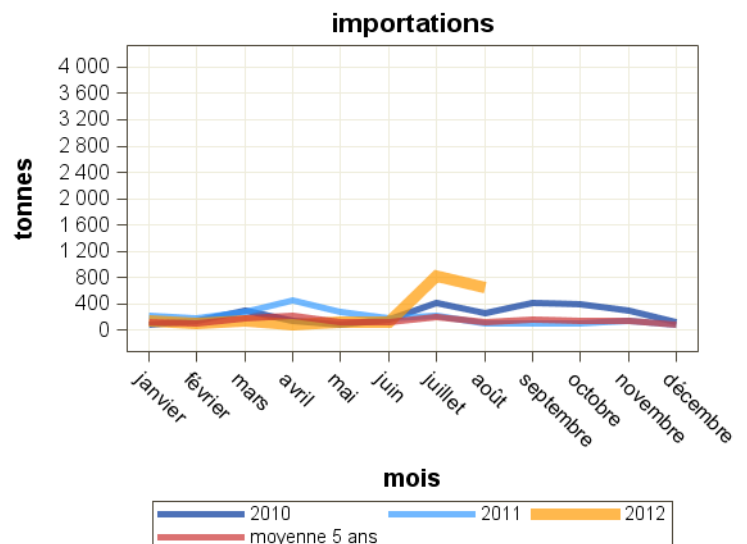
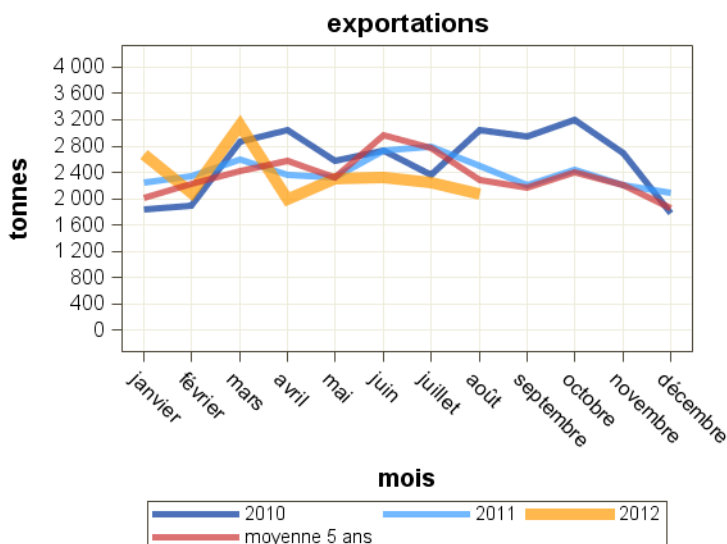


Total des exportations : Composants naturels du lait

Pays	août 2011	août 2012	Evolution (%)	Cumul 2011	Cumul 2012	Evolution (%)
Total	2 492	2 076	-16.7	19 880	18 840	-5.2
UE à 27	1 886	1 784	-5.4	16 344	14 535	-11.1
Espagne	586	584	-0.3	4 958	5 938	19.8
Italie	452	392	-13.3	3 175	2 701	-14.9
UEBL	322	331	2.8	2 259	1 921	-15
Pays-Bas	85	197	131.8	1 076	902	-16.2
Royaume-Uni	21	76	261.9	69	389	463.8
Allemagne	291	73	-74.9	2 566	1 260	-50.9
Pologne	14	29	107.1	734	321	-56.3
Pays tiers	606	292	-51.8	3 536	4 304	21.7
Pakistan	144	48	-66.7	645	1 416	119.5
Corée du sud	84	43	-48.8	84	271	222.6
Iran (république islamique)	0	38	0	69	211	205.8
Chine (république populaire)	0	0	0	20	1 005	4925

Total des importations : Composants naturels du lait

Pays	août 2011	août 2012	Evolution (%)	Cumul 2011	Cumul 2012	Evolution (%)
Total	109	650	496.3	1 945	2 173	11.7
UE à 27	109	649	495.4	1 872	2 171	16
Allemagne	21	534	2442.9	245	1 345	449
République Tchèque	0	48	0	0	72	0
UEBL	3	18	500	119	173	45.4
Danemark	0	17	0	35	76	117.1
Royaume-Uni	14	12	-14.3	100	77	-23
Pays-Bas	20	10	-50	555	159	-71.4
Irlande	25	5	-80	594	162	-72.7
Espagne	0	3	0	41	48	17.1
Italie	0	2	0	19	14	-26.3
Pays tiers	0	0	0	73	2	-97.3



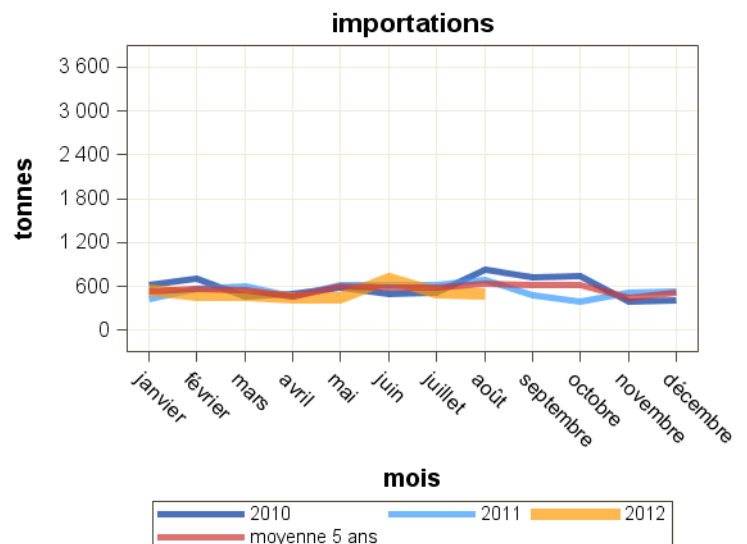
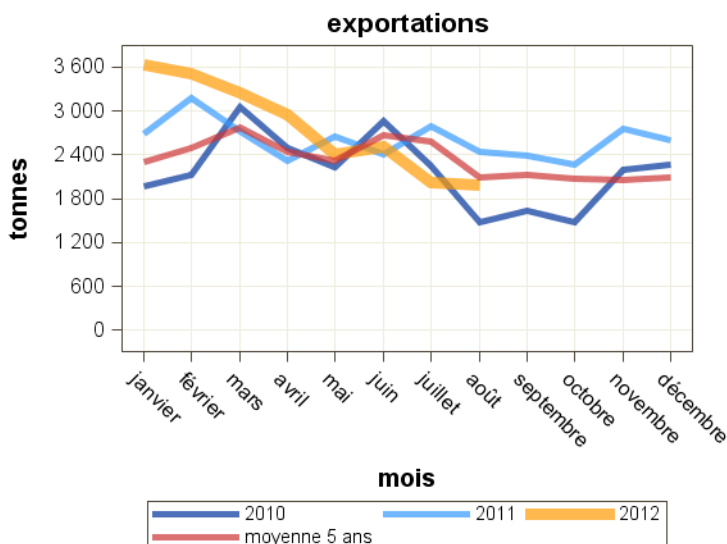
Source : Douanes

Total des exportations : Caséines et caséinates

Pays	août 2011	août 2012	Evolution (%)	Cumul 2011	Cumul 2012	Evolution (%)
Total	2 443	1 988	-18.6	21 201	22 272	5.1
UE à 27	1 094	1 103	0.8	11 142	12 077	8.4
Allemagne	207	293	41.5	2 022	2 494	23.3
Espagne	219	184	-16	2 199	2 208	0.4
UEBL	115	151	31.3	1 125	1 148	2
Royaume-Uni	101	101	0	516	659	27.7
Italie	218	98	-55	3 151	2 903	-7.9
Pologne	59	85	44.1	502	796	58.6
Pays-Bas	35	82	134.3	686	820	19.5
Pays tiers	1 349	885	-34.4	10 059	10 195	1.4
Etats-unis d'amérique	117	338	188.9	1 131	1 663	47
Maroc	53	121	128.3	712	557	-21.8
Tunisie	136	90	-33.8	885	1 164	31.5
Mexique	153	48	-68.6	833	916	10
Arabie saoudite	45	23	-48.9	662	823	24.3

Total des importations : Caséines et caséinates

Pays	août 2011	août 2012	Evolution (%)	Cumul 2011	Cumul 2012	Evolution (%)
Total	688	501	-27.2	4 603	4 126	-10.4
UE à 27	580	433	-25.3	4 125	3 543	-14.1
Irlande	148	170	14.9	758	800	5.5
Pays-Bas	142	161	13.4	1 389	1 117	-19.6
Danemark	79	41	-48.1	418	369	-11.7
Allemagne	107	19	-82.2	918	653	-28.9
Espagne	14	13	-7.1	62	71	14.5
Italie	4	7	75	83	51	-38.6
Pologne	7	2	-71.4	128	206	60.9
Pays tiers	107	68	-36.4	478	582	21.8
Bélarus	25	20	-20	151	121	-19.9
Chine (république populaire)	33	20	-39.4	129	145	12.4
Ukraine	29	20	-31	105	99	-5.7
Nouvelle-Zélande	1	2	100	24	168	600



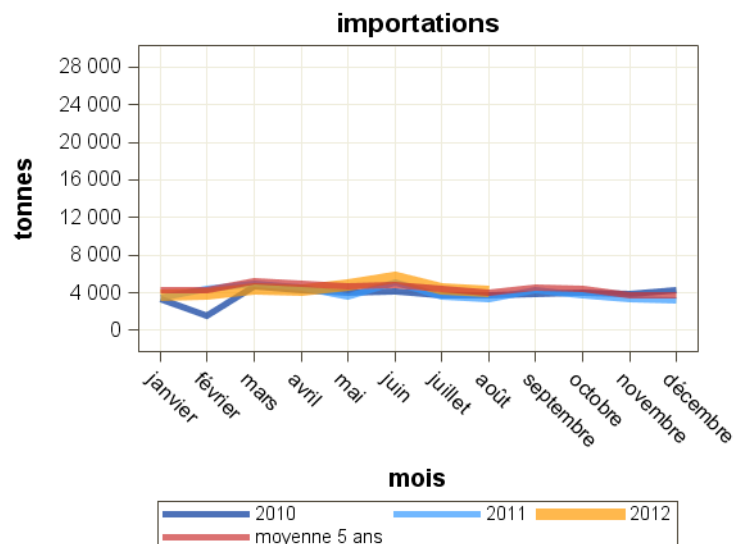
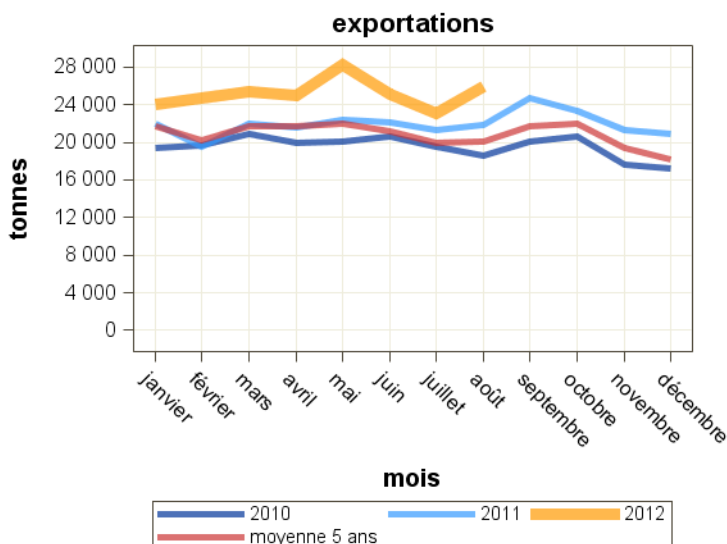
Source : Douanes

Total des exportations : Yoghourts

Pays	août 2011	août 2012	Evolution (%)	Cumul 2011	Cumul 2012	Evolution (%)
Total	21 895	25 891	18.3	172 705	201 382	16.6
UE à 27	21 681	25 518	17.7	170 462	199 234	16.9
Espagne	9 789	11 296	15.4	76 624	88 770	15.9
Royaume-Uni	4 426	4 251	-4	36 120	42 491	17.6
UEBL	3 496	3 835	9.7	27 512	31 157	13.2
Portugal	2 228	2 651	19	16 927	18 964	12
Italie	657	1 454	121.3	5 588	6 340	13.5
Irlande	146	779	433.6	1 511	2 438	61.4
Pays-Bas	264	441	67	1 979	3 351	69.3
Suède	334	398	19.2	1 905	2 627	37.9
République Tchèque	240	130	-45.8	898	1 178	31.2
Allemagne	59	115	94.9	1 065	1 152	8.2
Pays tiers	215	374	74	2 242	2 148	-4.2
Russie	103	241	134	1 340	1 056	-21.2

Total des importations : Yoghourts

Pays	août 2011	août 2012	Evolution (%)	Cumul 2011	Cumul 2012	Evolution (%)
Total	3 277	4 208	28.4	32 883	35 553	8.1
UE à 27	3 153	4 096	29.9	31 919	34 577	8.3
Allemagne	2 511	3 080	22.7	23 458	25 776	9.9
Espagne	164	376	129.3	4 204	4 192	-0.3
UEBL	289	329	13.8	2 595	2 502	-3.6
Slovaquie	41	184	348.8	434	856	97.2
Autriche	69	53	-23.2	571	475	-16.8
Danemark	35	30	-14.3	240	208	-13.3
Pays-Bas	9	17	88.9	116	146	25.9
Grèce	12	11	-8.3	70	211	201.4
Royaume-Uni	1	8	700	24	46	91.7
Irlande	3	7	133.3	36	97	169.4
Pays tiers	124	112	-9.7	963	976	1.3
Suisse	123	109	-11.4	940	962	2.3



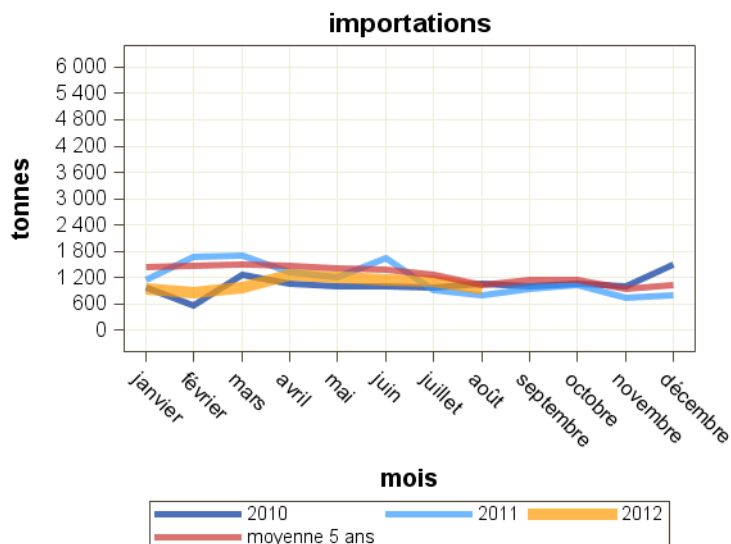
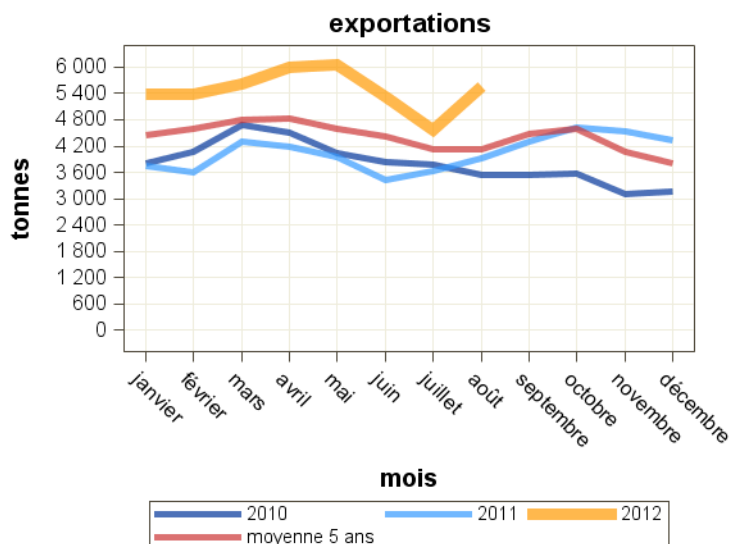
Source : Douanes

Total des exportations : Yogourts naturels

Pays	août 2011	août 2012	Evolution (%)	Cumul 2011	Cumul 2012	Evolution (%)
Total	3 938	5 560	41.2	30 822	43 879	42.4
UE à 27	3 918	5 407	38	30 433	43 448	42.8
UEBL	1 817	2 169	19.4	14 354	17 785	23.9
Espagne	1 164	1 816	56	9 484	14 958	57.7
Royaume-Uni	483	669	38.5	3 105	5 214	67.9
Portugal	293	345	17.7	1 991	2 510	26.1
Pays-Bas	88	183	108	707	1 338	89.3
Allemagne	19	82	331.6	310	765	146.8
Finlande	0	59	0	0	131	0
Italie	37	43	16.2	335	481	43.6
Suède	0	16	0	5	68	1260
Hongrie	2	2	0	41	92	124.4
Pays tiers	20	153	665	389	431	10.8
Russie	14	132	842.9	346	344	-0.6

Total des importations : Yogourts naturels

Pays	août 2011	août 2012	Evolution (%)	Cumul 2011	Cumul 2012	Evolution (%)
Total	794	950	19.6	10 424	8 466	-18.8
UE à 27	793	949	19.7	10 419	8 459	-18.8
Allemagne	680	633	-6.9	6 972	5 804	-16.8
Espagne	47	175	272.3	2 908	1 455	-50
UEBL	7	98	1300	76	683	798.7
Danemark	35	30	-14.3	240	208	-13.3
Grèce	12	9	-25	69	208	201.4
Pays-Bas	5	5	0	52	50	-3.8
Autriche	0	0	0	0	15	0
Italie	9	0	0	84	17	-79.8
Pays tiers	1	1	0	6	7	16.7
Suisse	1	1	0	6	6	0

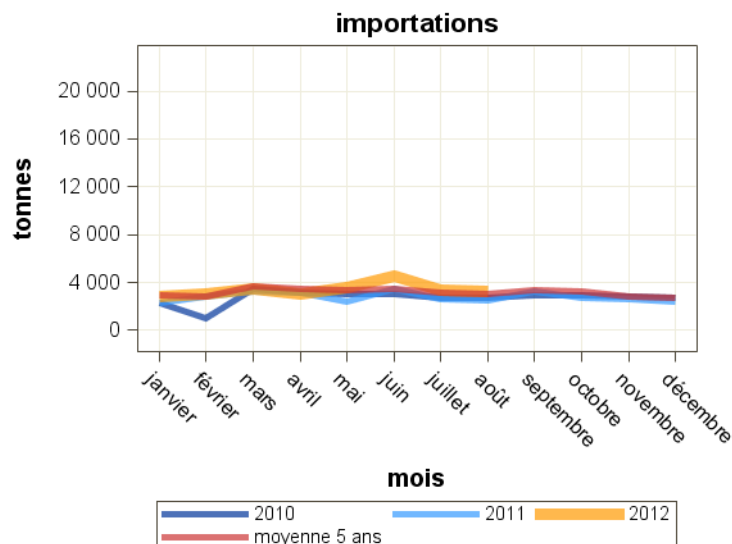
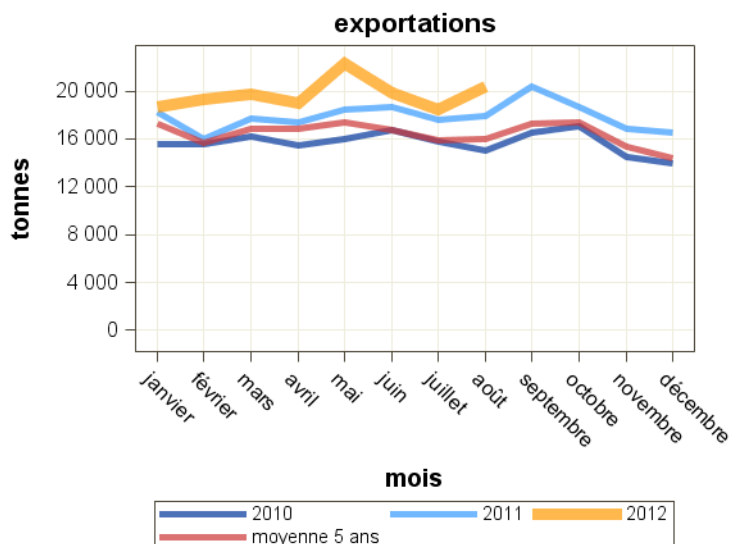


Total des exportations : Yogourts aromatisés

Pays	août 2011	août 2012	Evolution (%)	Cumul 2011	Cumul 2012	Evolution (%)
Total	17 957	20 332	13.2	141 883	157 503	11
UE à 27	17 763	20 111	13.2	140 030	155 786	11.3
Espagne	8 625	9 480	9.9	67 141	73 812	9.9
Royaume-Uni	3 943	3 582	-9.2	33 014	37 276	12.9
Portugal	1 935	2 306	19.2	14 936	16 454	10.2
UEBL	1 679	1 666	-0.8	13 158	13 372	1.6
Italie	620	1 410	127.4	5 253	5 859	11.5
Irlande	145	777	435.9	1 508	2 432	61.3
Suède	333	382	14.7	1 900	2 560	34.7
Pays-Bas	176	258	46.6	1 271	2 013	58.4
République Tchèque	239	128	-46.4	893	1 171	31.1
Pays tiers	195	221	13.3	1 853	1 717	-7.3
Russie	89	109	22.5	994	711	-28.5

Total des importations : Yogourts aromatisés

Pays	août 2011	août 2012	Evolution (%)	Cumul 2011	Cumul 2012	Evolution (%)
Total	2 484	3 258	31.2	22 458	27 087	20.6
UE à 27	2 360	3 147	33.3	21 501	26 118	21.5
Allemagne	1 831	2 447	33.6	16 486	19 972	21.1
UEBL	282	231	-18.1	2 519	1 819	-27.8
Espagne	118	202	71.2	1 296	2 738	111.3
Slovaquie	41	184	348.8	434	856	97.2
Autriche	69	53	-23.2	571	461	-19.3
Pays-Bas	4	12	200	64	96	50
Royaume-Uni	1	8	700	7	46	557.1
Irlande	3	7	133.3	36	97	169.4
Italie	11	2	-81.8	64	21	-67.2
Pays tiers	124	111	-10.5	958	969	1.1
Suisse	122	108	-11.5	935	956	2.2
Israël	1	2	100	4	13	225



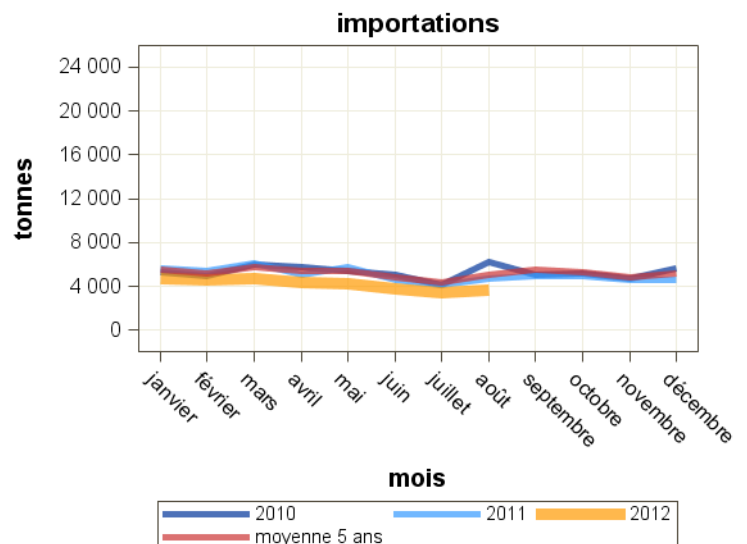
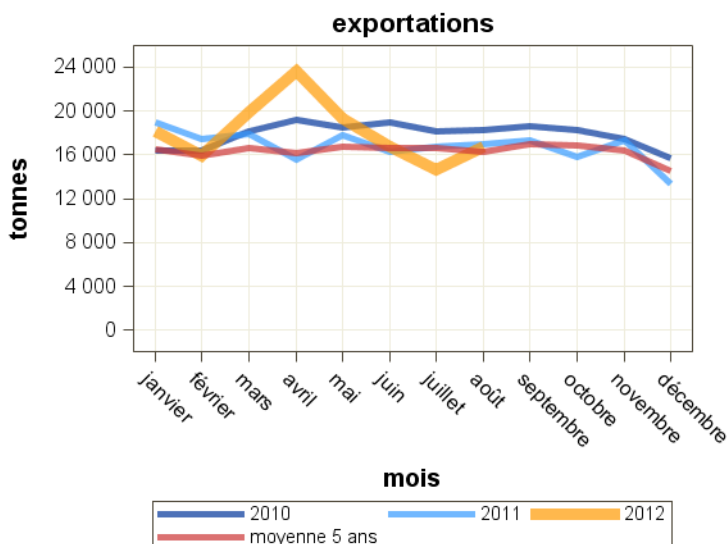
Source : Douanes

Total des exportations : Autres laits fermentés

Pays	août 2011	août 2012	Evolution (%)	Cumul 2011	Cumul 2012	Evolution (%)
Total	16 975	16 708	-1.6	137 623	144 911	5.3
UE à 27	16 615	16 214	-2.4	133 686	140 628	5.2
Royaume-Uni	8 533	6 961	-18.4	72 711	67 262	-7.5
UEBL	1 999	2 381	19.1	15 300	17 702	15.7
Pays-Bas	1 586	1 847	16.5	10 659	16 572	55.5
Espagne	1 563	1 784	14.1	12 446	15 718	26.3
Italie	747	1 421	90.2	6 333	6 834	7.9
Allemagne	910	613	-32.6	7 310	5 794	-20.7
Irlande	665	583	-12.3	4 108	6 288	53.1
Portugal	312	279	-10.6	2 217	1 968	-11.2
Grèce	69	113	63.8	678	625	-7.8
Pays tiers	359	494	37.6	3 937	4 283	8.8
Afrique du sud	16	144	800	136	568	317.6
Suisse	12	104	766.7	429	2 140	398.8
Maroc	123	102	-17.1	868	824	-5.1

Total des importations : Autres laits fermentés

Pays	août 2011	août 2012	Evolution (%)	Cumul 2011	Cumul 2012	Evolution (%)
Total	4 678	3 724	-20.4	41 573	33 618	-19.1
UE à 27	4 677	3 723	-20.4	40 812	31 744	-22.2
UEBL	3 545	2 839	-19.9	31 570	23 812	-24.6
Allemagne	565	607	7.4	4 380	4 499	2.7
Espagne	382	258	-32.5	2 939	2 917	-0.7
Portugal	5	9	80	83	119	43.4
Pays-Bas	52	7	-86.5	284	148	-47.9
Royaume-Uni	126	1	-99.2	1 304	75	-94.2
Italie	1	1	0	5	30	500
Pologne	0	1	0	0	65	0
Irlande	0	0	0	47	50	6.4
Pays tiers	1	1	0	761	1 873	146.1
Israël	1	1	0	1	8	700
Suisse	0	0	0	760	1 863	145.1



Source : Douanes

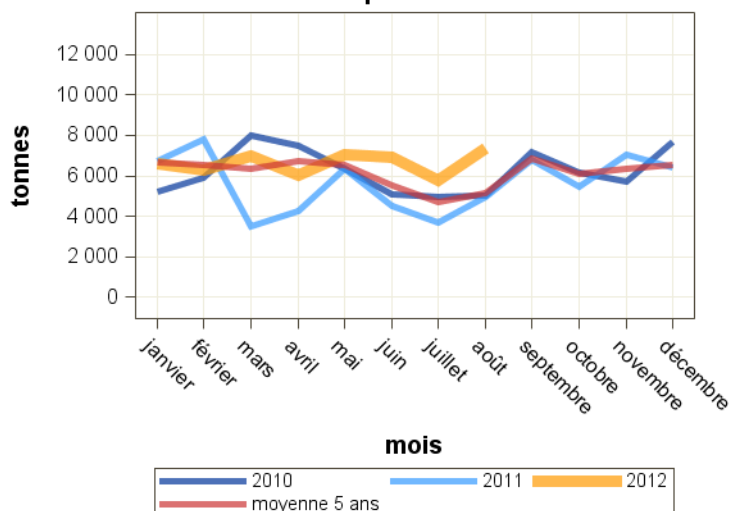
Total des exportations : Aliments pour veaux

Pays	août 2011	août 2012	Evolution (%)	Cumul 2011	Cumul 2012	Evolution (%)
Total	4 954	7 385	49.1	41 784	53 091	27.1
UE à 27	4 409	6 589	49.4	37 116	47 249	27.3
Italie	3 013	3 941	30.8	24 046	26 756	11.3
Espagne	668	1 215	81.9	6 826	9 202	34.8
Pays-Bas	56	340	507.1	538	1 947	261.9
UEBL	316	251	-20.6	1 693	2 341	38.3
Irlande	130	240	84.6	1 233	2 069	67.8
Grèce	43	200	365.1	577	1 010	75
Royaume-Uni	52	131	151.9	209	478	128.7
Allemagne	22	107	386.4	1 061	2 049	93.1
Portugal	50	48	-4	396	571	44.2
Pays tiers	545	795	45.9	4 668	5 842	25.1
Brésil	120	216	80	2 016	2 160	7.1
Arabie saoudite	96	190	97.9	504	550	9.1

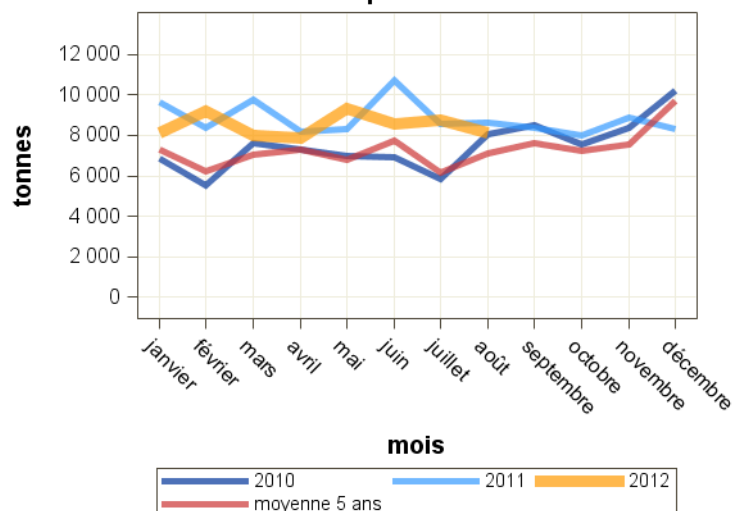
Total des importations : Aliments pour veaux

Pays	août 2011	août 2012	Evolution (%)	Cumul 2011	Cumul 2012	Evolution (%)
Total	8 640	8 146	-5.7	72 234	67 904	-6
UE à 27	8 640	8 139	-5.8	72 234	67 896	-6
Pays-Bas	8 630	7 476	-13.4	69 856	63 021	-9.8
Royaume-Uni	0	242	0	24	464	1833.3
Espagne	0	136	0	46	624	1256.5
Allemagne	9	110	1122.2	138	1 077	680.4
Italie	0	68	0	0	222	0
Pologne	0	68	0	0	135	0
Danemark	0	24	0	0	1 106	0
UEBL	2	14	600	2 059	836	-59.4
Irlande	0	0	0	0	326	0
Portugal	0	0	0	0	47	0
Pays tiers	0	8	0	0	8	0
Norvège	0	8	0	0	8	0

exportations



importations



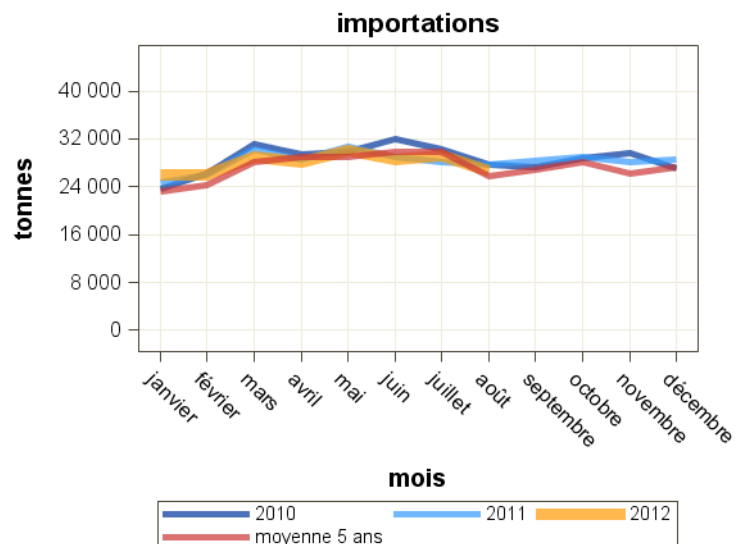
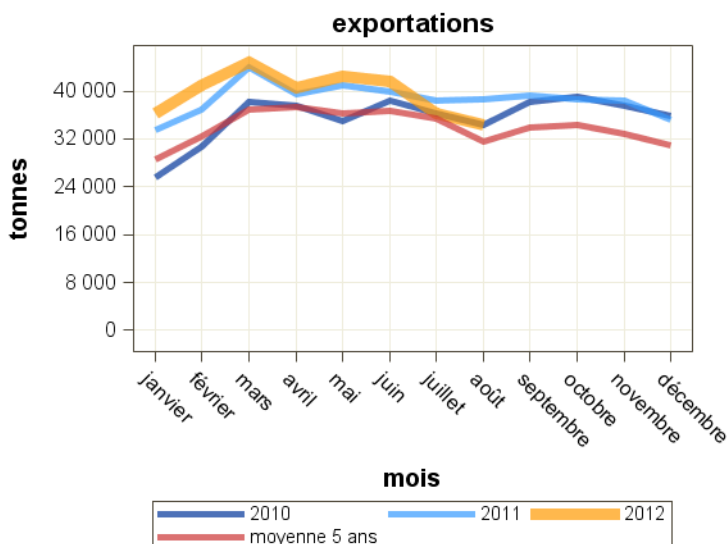
Source : Douanes

Total des exportations : Préparations alimentaires

Pays	août 2011	août 2012	Evolution (%)	Cumul 2011	Cumul 2012	Evolution (%)
Total	38 580	34 407	-10.8	311 810	317 550	1.8
UE à 27	20 732	21 323	2.9	186 647	182 151	-2.4
Royaume-Uni	4 559	5 351	17.4	44 437	43 106	-3
Espagne	4 309	3 862	-10.4	39 568	32 968	-16.7
UEBL	3 649	3 597	-1.4	29 969	30 881	3
Allemagne	2 555	2 713	6.2	23 912	25 413	6.3
Italie	1 903	1 726	-9.3	17 659	16 654	-5.7
Pays-Bas	1 169	1 326	13.4	9 977	9 905	-0.7
Pologne	617	1 043	69	4 287	7 124	66.2
Pays tiers	17 848	13 084	-26.7	125 163	135 399	8.2
Corée du sud	625	751	20.2	4 036	4 663	15.5
Chine (république populaire)	1 688	733	-56.6	7 244	12 586	73.7
Singapour	616	684	11	4 087	4 113	0.6
Russie	1 158	667	-42.4	7 666	6 248	-18.5
Togo	52	132	153.8	591	5 303	797.3

Total des importations : Préparations alimentaires

Pays	août 2011	août 2012	Evolution (%)	Cumul 2011	Cumul 2012	Evolution (%)
Total	27 674	26 695	-3.5	224 940	223 489	-0.6
UE à 27	26 652	25 867	-2.9	216 806	216 163	-0.3
UEBL	10 862	12 592	15.9	95 542	105 969	10.9
Allemagne	6 635	5 610	-15.4	49 023	44 764	-8.7
Pays-Bas	3 711	3 452	-7	30 392	28 818	-5.2
Espagne	2 529	1 699	-32.8	17 017	14 243	-16.3
Italie	801	843	5.2	8 136	7 158	-12
Royaume-Uni	510	417	-18.2	6 220	3 675	-40.9
Pologne	275	359	30.5	1 802	1 744	-3.2
Danemark	282	337	19.5	2 172	2 424	11.6
Suède	444	180	-59.5	1 471	2 756	87.4
Pays tiers	1 022	828	-19	8 134	7 325	-9.9
Suisse	489	432	-11.7	3 978	3 607	-9.3



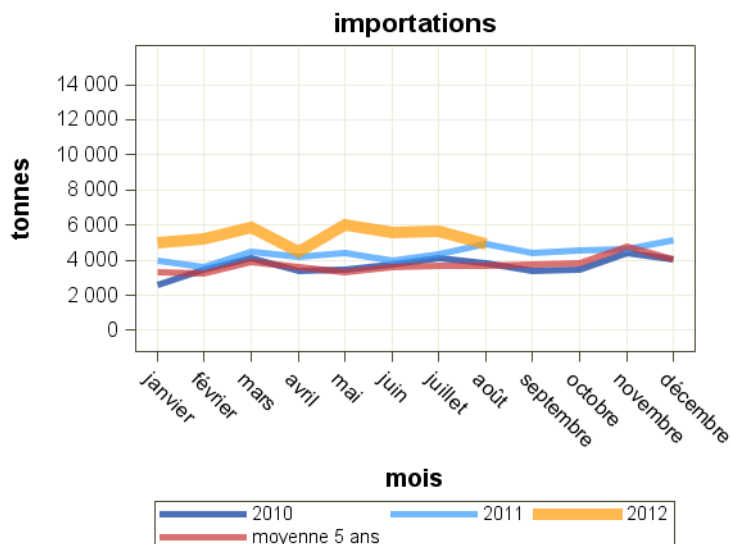
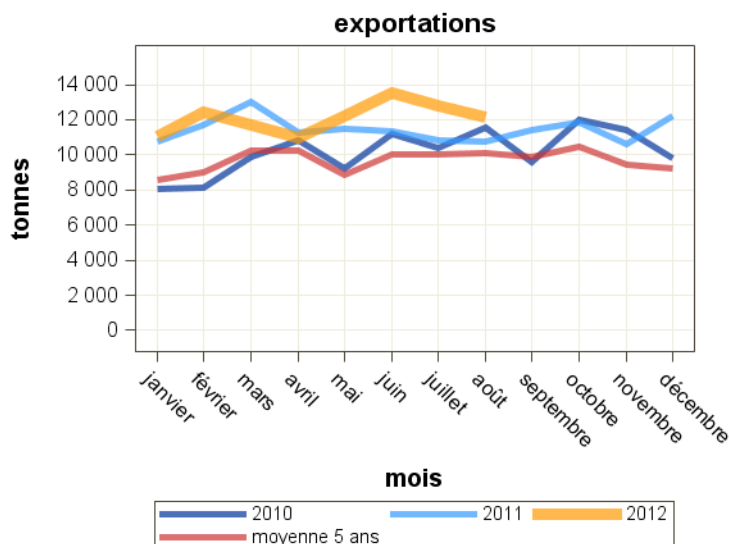
Source : Douanes

Total des exportations : Autres, dont boissons à base de lait

Pays	août 2011	août 2012	Evolution (%)	Cumul 2011	Cumul 2012	Evolution (%)
Total	10 785	12 170	12.8	91 229	96 824	6.1
UE à 27	4 131	3 445	-16.6	39 066	34 950	-10.5
Espagne	447	695	55.5	3 397	4 559	34.2
Italie	443	461	4.1	4 547	4 923	8.3
Allemagne	505	429	-15	6 227	4 270	-31.4
Royaume-Uni	1 342	422	-68.6	13 061	7 577	-42
UEBL	316	341	7.9	1 659	4 249	156.1
Pays tiers	6 654	8 725	31.1	52 163	61 875	18.6
Chine (république populaire)	1 257	1 884	49.9	7 585	12 997	71.4
Algérie	575	1 123	95.3	6 328	7 488	18.3
Russie	163	642	293.9	2 358	3 703	57
Arabie saoudite	583	549	-5.8	3 782	5 902	56.1
Jordanie	190	459	141.6	649	2 317	257
Libye	63	360	471.4	188	2 621	1294.1

Total des importations : Autres, dont boissons à base de lait

Pays	août 2011	août 2012	Evolution (%)	Cumul 2011	Cumul 2012	Evolution (%)
Total	4 954	4 917	-0.7	33 889	42 730	26.1
UE à 27	4 934	4 821	-2.3	33 074	41 543	25.6
Allemagne	1 630	2 179	33.7	10 346	17 634	70.4
Pays-Bas	1 571	1 127	-28.3	11 616	11 041	-5
Italie	945	840	-11.1	6 661	8 329	25
Irlande	0	327	0	29	1 192	4010.3
Espagne	592	197	-66.7	2 584	2 163	-16.3
Portugal	10	51	410	352	277	-21.3
UEBL	16	47	193.8	306	508	66
Royaume-Uni	109	25	-77.1	642	152	-76.3
Pologne	0	21	0	1	114	11300
Pays tiers	20	96	380	816	1 187	45.5
Suisse	0	88	0	564	997	76.8
Etats-unis d'amérique	18	1	-94.4	199	153	-23.1



Source : Douanes

Exportations de produits laitiers et produits à base de lait (tonnes)

Produits	Pays	août 2011	août 2012	Evolution (%)	Cumul 2011	Cumul 2012	Evolution (%)
Laits liquides*	UE à 27	68 509	65 265	-4.7	592 533	568 879	-4
	Pays tiers	6 978	5 737	-17.8	40 199	51 050	27
	Total	75 486	71 003	-5.9	632 732	619 929	-2
Crèmes**	UE à 27	22 351	16 832	-24.7	208 852	202 374	-3.1
	Pays tiers	2 809	3 314	18	21 993	26 613	21
	Total	25 160	20 145	-19.9	230 845	228 987	-0.8
Beurres	UE à 27	2 787	2 720	-2.4	20 201	37 244	84.4
	Pays tiers	1 799	2 150	19.5	13 409	15 019	12
	Total	4 586	4 870	6.2	33 610	52 263	55.5
Beurres anhydres	UE à 27	1 205	998	-17.2	12 824	11 518	-10.2
	Pays tiers	639	185	-71	4 793	4 456	-7
	Total	1 844	1 184	-35.8	17 616	15 974	-9.3
Laits écrémés en poudre	UE à 27	6 743	9 814	45.5	74 325	84 236	13.3
	Pays tiers	6 776	9 701	43.2	54 143	79 708	47.2
	Total	13 519	19 514	44.3	128 467	163 944	27.6
Poudres grasses	UE à 27	3 089	3 239	4.9	29 853	29 019	-2.8
	Pays tiers	1 781	2 888	62.2	20 261	23 716	17.1
	Total	4 870	6 127	25.8	50 114	52 736	5.2
Fromages	UE à 27	47 725	48 556	1.7	376 219	372 324	-1
	Pays tiers	7 821	8 908	13.9	61 748	63 847	3.4
	Total	55 546	57 465	3.5	437 967	436 171	-0.4
Laits concentrés	UE à 27	8 950	8 477	-5.3	100 109	88 041	-12.1
	Pays tiers	70	144	105.7	1 254	1 181	-5.8
	Total	9 020	8 621	-4.4	101 363	89 221	-12
Lactosérum en poudre	UE à 27	18 582	13 194	-29	137 882	113 504	-17.7
	Pays tiers	12 044	13 160	9.3	98 536	101 577	3.1
	Total	30 626	26 354	-13.9	236 418	215 081	-9
Lactosérum liquide	UE à 27	190	214	12.6	5 681	5 282	-7
	Pays tiers	0	0	0	45	6	-86.7
	Total	190	214	12.6	5 725	5 288	-7.6
Composants naturels du lait	UE à 27	1 886	1 784	-5.4	16 344	14 535	-11.1
	Pays tiers	606	292	-51.8	3 536	4 304	21.7
	Total	2 492	2 076	-16.7	19 880	18 840	-5.2
Caséines et caséinates	UE à 27	1 094	1 103	0.8	11 142	12 077	8.4
	Pays tiers	1 349	885	-34.4	10 059	10 195	1.4
	Total	2 443	1 988	-18.6	21 201	22 272	5.1
Yoghourts	UE à 27	21 681	25 518	17.7	170 462	199 234	16.9
	Pays tiers	215	374	74	2 242	2 148	-4.2
	Total	21 895	25 891	18.3	172 705	201 382	16.6
Autres laits fermentés	UE à 27	16 615	16 214	-2.4	133 686	140 628	5.2
	Pays tiers	359	494	37.6	3 937	4 283	8.8
	Total	16 975	16 708	-1.6	137 623	144 911	5.3
Aliments pour veaux	UE à 27	4 409	6 589	49.4	37 116	47 249	27.3
	Pays tiers	545	795	45.9	4 668	5 842	25.1
	Total	4 954	7 385	49.1	41 784	53 091	27.1
Préparations alimentaires	UE à 27	20 732	21 323	2.9	186 647	182 151	-2.4
	Pays tiers	17 848	13 084	-26.7	125 163	135 399	8.2
	Total	38 580	34 407	-10.8	311 810	317 550	1.8
Autres, dont boissons à base de lait	UE à 27	4 131	3 445	-16.6	39 066	34 950	-10.5
	Pays tiers	6 654	8 725	31.1	52 163	61 875	18.6
	Total	10 785	12 170	12.8	91 229	96 824	6.1

Source : Douanes

*NB : laits liquides ne comprenant pas les laits et crèmes de lait 6%< matières grasses <10%

**NB : y compris les laits et crèmes 6%< matières grasses <10%

Importations de produits laitiers et produits à base de lait (tonnes)

Produits	Pays	août 2011	août 2012	Evolution (%)	Cumul 2011	Cumul 2012	Evolution (%)
Laits liquides*	UE à 27	36 101	33 219	-8	279 567	264 903	-5.2
	Pays tiers	2	0	-100	8	1	-87.5
	Total	36 103	33 219	-8	279 575	264 904	-5.2
Crèmes**	UE à 27	12 072	8 822	-26.9	106 927	97 018	-9.3
	Pays tiers	5	5	0	338	425	25.7
	Total	12 077	8 827	-26.9	107 265	97 443	-9.2
Beurres	UE à 27	9 258	10 719	15.8	81 360	73 967	-9.1
	Pays tiers	275	0	-100	2 827	5 963	110.9
	Total	9 534	10 719	12.4	84 188	79 930	-5.1
Beurres anhydres	UE à 27	2 292	1 805	-21.2	15 454	13 429	-13.1
	Pays tiers	50	0	-100	1 348	955	-29.2
	Total	2 343	1 805	-23	16 802	14 385	-14.4
Laits écrémés en poudre	UE à 27	3 454	4 425	28.1	23 016	25 637	11.4
	Pays tiers	0	500	0	6	735	12150
	Total	3 454	4 925	42.6	23 022	26 371	14.5
Poudres grasses	UE à 27	2 265	3 141	38.7	16 973	27 013	59.2
	Pays tiers	0	0	0	0	1	0
	Total	2 265	3 142	38.7	16 973	27 014	59.2
Fromages	UE à 27	24 527	23 702	-3.4	180 092	187 475	4.1
	Pays tiers	764	486	-36.4	4 341	4 376	0.8
	Total	25 291	24 188	-4.4	184 433	191 851	4
Laits concentrés	UE à 27	4 539	5 496	21.1	50 221	53 505	6.5
	Pays tiers	0	0	0	0	0	0
	Total	4 539	5 496	21.1	50 221	53 505	6.5
Lactosérum en poudre	UE à 27	7 540	8 310	10.2	62 276	61 962	-0.5
	Pays tiers	11	3	-72.7	331	83	-74.9
	Total	7 551	8 313	10.1	62 607	62 045	-0.9
Lactosérum liquide	UE à 27	14 514	13 387	-7.8	115 693	112 106	-3.1
	Pays tiers	3 797	3 399	-10.5	28 067	27 162	-3.2
	Total	18 311	16 786	-8.3	143 760	139 268	-3.1
Composants naturels du lait	UE à 27	109	649	495.4	1 872	2 171	16
	Pays tiers	0	0	0	73	2	-97.3
	Total	109	650	496.3	1 945	2 173	11.7
Caséines et caséinates	UE à 27	580	433	-25.3	4 125	3 543	-14.1
	Pays tiers	107	68	-36.4	478	582	21.8
	Total	688	501	-27.2	4 603	4 126	-10.4
Yoghourts	UE à 27	3 153	4 096	29.9	31 919	34 577	8.3
	Pays tiers	124	112	-9.7	963	976	1.3
	Total	3 277	4 208	28.4	32 883	35 553	8.1
Autres laits fermentés	UE à 27	4 677	3 723	-20.4	40 812	31 744	-22.2
	Pays tiers	1	1	0	761	1 873	146.1
	Total	4 678	3 724	-20.4	41 573	33 618	-19.1
Aliments pour veaux	UE à 27	8 640	8 139	-5.8	72 234	67 896	-6
	Pays tiers	0	8	0	0	8	0
	Total	8 640	8 146	-5.7	72 234	67 904	-6
Préparations alimentaires	UE à 27	26 652	25 867	-2.9	216 806	216 163	-0.3
	Pays tiers	1 022	828	-19	8 134	7 325	-9.9
	Total	27 674	26 695	-3.5	224 940	223 489	-0.6
Autres, dont boissons à base de lait	UE à 27	4 934	4 821	-2.3	33 074	41 543	25.6
	Pays tiers	20	96	380	816	1 187	45.5
	Total	4 954	4 917	-0.7	33 889	42 730	26.1

Source : Douanes

*NB : laits liquides ne comprenant pas les laits et crèmes de lait 6%< matières grasses <10%

**NB : y compris les laits et crèmes 6%< matières grasses <10%

Bilan en quantité (tonnes)

Produits	importations exportations	août 2011	août 2012	Evolution (%)	Cumul 2011	Cumul 2012	Evolution (%)
Laits liquides*	exportations	75 486	71 003	-5.9	632 732	619 929	-2
	importations	36 103	33 219	-8	279 575	264 904	-5.2
	solde	39 383	37 784	-4.1	353 157	355 025	0.5
Crèmes**	exportations	25 160	20 145	-19.9	230 845	228 987	-0.8
	importations	12 077	8 827	-26.9	107 265	97 443	-9.2
	solde	13 083	11 318	-13.5	123 580	131 544	6.4
Beurres	exportations	4 586	4 870	6.2	33 610	52 263	55.5
	importations	9 534	10 719	12.4	84 188	79 930	-5.1
	solde	-4948	-5849	18.2	-50578	-27667	-45.3
Beurres anhydres	exportations	1 844	1 184	-35.8	17 616	15 974	-9.3
	importations	2 343	1 805	-23	16 802	14 385	-14.4
	solde	-499	-621	24.4	814	1 589	95.2
Laits écrémés en poudre	exportations	13 519	19 514	44.3	128 467	163 944	27.6
	importations	3 454	4 925	42.6	23 022	26 371	14.5
	solde	10 065	14 589	44.9	105 445	137 573	30.5
Poudres grasses	exportations	4 870	6 127	25.8	50 114	52 736	5.2
	importations	2 265	3 142	38.7	16 973	27 014	59.2
	solde	2 605	2 985	14.6	33 141	25 722	-22.4
Fromages	exportations	55 546	57 465	3.5	437 967	436 171	-0.4
	importations	25 291	24 188	-4.4	184 433	191 851	4
	solde	30 255	33 277	10	253 534	244 320	-3.6
Laits concentrés	exportations	9 020	8 621	-4.4	101 363	89 221	-12
	importations	4 539	5 496	21.1	50 221	53 505	6.5
	solde	4 481	3 125	-30.3	51 142	35 716	-30.2
Lactosérum en poudre	exportations	30 626	26 354	-13.9	236 418	215 081	-9
	importations	7 551	8 313	10.1	62 607	62 045	-0.9
	solde	23 075	18 041	-21.8	173 811	153 036	-12
Lactosérum liquide	exportations	190	214	12.6	5 725	5 288	-7.6
	importations	18 311	16 786	-8.3	143 760	139 268	-3.1
	solde	-18121	-16572	-8.5	-138035	-133980	-2.9
Composants naturels du lait	exportations	2 492	2 076	-16.7	19 880	18 840	-5.2
	importations	109	650	496.3	1 945	2 173	11.7
	solde	2 383	1 426	-40.2	17 935	16 667	-7.1
Caséines et caséinates	exportations	2 443	1 988	-18.6	21 201	22 272	5.1
	importations	688	501	-27.2	4 603	4 126	-10.4
	solde	1 755	1 487	-15.3	16 598	18 146	9.3
Yoghourts	exportations	21 895	25 891	18.3	172 705	201 382	16.6
	importations	3 277	4 208	28.4	32 883	35 553	8.1
	solde	18 618	21 683	16.5	139 822	165 829	18.6
Autres laits fermentés	exportations	16 975	16 708	-1.6	137 623	144 911	5.3
	importations	4 678	3 724	-20.4	41 573	33 618	-19.1
	solde	12 297	12 984	5.6	96 050	111 293	15.9
Aliments pour veaux	exportations	4 954	7 385	49.1	41 784	53 091	27.1
	importations	8 640	8 146	-5.7	72 234	67 904	-6
	solde	-3686	-761	-79.4	-30450	-14813	-51.4
Préparations alimentaires	exportations	38 580	34 407	-10.8	311 810	317 550	1.8
	importations	27 674	26 695	-3.5	224 940	223 489	-0.6
	solde	10 906	7 712	-29.3	86 870	94 061	8.3
Autres, dont boissons à base de lait	exportations	10 785	12 170	12.8	91 229	96 824	6.1
	importations	4 954	4 917	-0.7	33 889	42 730	26.1
	solde	5 831	7 253	24.4	57 340	54 094	-5.7

Source : Douanes

*NB : laits liquides ne comprenant pas les laits et crèmes de lait 6%< matières grasses <10%

**NB : y compris les laits et crèmes 6%< matières grasses <10%

Exportations de produits laitiers et produits à base de lait (1000 euros)

Produits	Pays	août 2011	août 2012	Evolution (%)	Cumul 2011	Cumul 2012	Evolution (%)
Laits liquides*	UE à 27	27 078	27 768	2.5	229 316	227 889	-0.6
	Pays tiers	3 788	3 615	-4.6	22 417	30 058	34.1
	Total	30 866	31 383	1.7	251 733	257 947	2.5
Crèmes**	UE à 27	18 660	11 163	-40.2	148 209	125 801	-15.1
	Pays tiers	6 292	8 149	29.5	48 471	59 470	22.7
	Total	24 952	19 312	-22.6	196 680	185 271	-5.8
Beurres	UE à 27	11 459	9 403	-17.9	81 402	82 838	1.8
	Pays tiers	7 587	8 124	7.1	54 795	61 268	11.8
	Total	19 046	17 527	-8	136 197	144 106	5.8
Beurres anhydres	UE à 27	5 864	3 452	-41.1	58 004	44 779	-22.8
	Pays tiers	3 123	687	-78	25 314	19 930	-21.3
	Total	8 987	4 139	-53.9	83 318	64 709	-22.3
Laits écrémés en poudre	UE à 27	15 947	20 397	27.9	172 397	185 365	7.5
	Pays tiers	18 451	21 408	16	135 299	189 799	40.3
	Total	34 398	41 805	21.5	307 696	375 164	21.9
Poudres grasses	UE à 27	9 576	9 419	-1.6	89 815	87 015	-3.1
	Pays tiers	6 329	9 280	46.6	68 147	75 378	10.6
	Total	15 905	18 699	17.6	157 962	162 393	2.8
Fromages	UE à 27	188 969	185 267	-2	1 430 915	1 445 071	1
	Pays tiers	48 090	54 403	13.1	360 929	391 771	8.5
	Total	237 059	239 670	1.1	1 791 844	1 836 842	2.5
Laits concentrés	UE à 27	8 001	8 025	0.3	88 860	73 577	-17.2
	Pays tiers	170	400	135.3	2 174	2 900	33.4
	Total	8 171	8 425	3.1	91 034	76 477	-16
Lactosérum en poudre	UE à 27	15 641	14 208	-9.2	121 090	117 374	-3.1
	Pays tiers	16 797	21 497	28	124 168	154 907	24.8
	Total	32 438	35 705	10.1	245 258	272 281	11
Lactosérum liquide	UE à 27	143	126	-11.9	3 097	2 912	-6
	Pays tiers	1	0	-100	115	7	-93.9
	Total	144	126	-12.5	3 212	2 919	-9.1
Composants naturels du lait	UE à 27	3 991	3 464	-13.2	34 265	31 488	-8.1
	Pays tiers	1 148	815	-29	6 990	10 016	43.3
	Total	5 139	4 279	-16.7	41 255	41 504	0.6
Caséines et caséinates	UE à 27	8 121	6 935	-14.6	76 749	79 446	3.5
	Pays tiers	9 939	5 471	-45	68 004	68 507	0.7
	Total	18 060	12 406	-31.3	144 753	147 953	2.2
Yoghourts	UE à 27	25 051	31 343	25.1	193 246	234 838	21.5
	Pays tiers	518	776	49.8	5 111	5 174	1.2
	Total	25 569	32 119	25.6	198 357	240 012	21
Autres laits fermentés	UE à 27	20 618	20 466	-0.7	161 849	176 168	8.8
	Pays tiers	844	1 115	32.1	8 589	8 236	-4.1
	Total	21 462	21 581	0.6	170 438	184 404	8.2
Aliments pour veaux	UE à 27	6 361	9 537	49.9	55 770	69 436	24.5
	Pays tiers	620	1 009	62.7	5 194	6 835	31.6
	Total	6 981	10 546	51.1	60 964	76 271	25.1
Préparations alimentaires	UE à 27	52 538	51 631	-1.7	483 039	459 357	-4.9
	Pays tiers	50 241	42 040	-16.3	369 599	417 155	12.9
	Total	102 779	93 671	-8.9	852 638	876 512	2.8
Autres, dont boissons à base de lait	UE à 27	12 819	12 434	-3	98 234	104 386	6.3
	Pays tiers	32 992	42 270	28.1	249 808	287 374	15
	Total	45 811	54 704	19.4	348 042	391 760	12.6

Source : Douanes

*NB : laits liquides ne comprenant pas les laits et crèmes de lait 6%< matières grasses <10%

**NB : y compris les laits et crèmes 6%< matières grasses <10%

Importations de produits laitiers et produits à base de lait (1000 euros)

Produits	Pays	août 2011	août 2012	Evolution (%)	Cumul 2011	Cumul 2012	Evolution (%)
Laits liquides*	UE à 27	17 232	14 784	-14.2	132 594	119 669	-9.7
	Pays tiers	0	0	0	5	3	-40
	Total	17 232	14 784	-14.2	132 599	119 672	-9.7
Crèmes**	UE à 27	19 128	14 619	-23.6	197 908	176 325	-10.9
	Pays tiers	23	23	0	651	810	24.4
	Total	19 151	14 642	-23.5	198 559	177 135	-10.8
Beurres	UE à 27	36 770	30 215	-17.8	311 514	233 771	-25
	Pays tiers	1 014	0	-100	10 145	19 880	96
	Total	37 784	30 215	-20	321 659	253 651	-21.1
Beurres anhydres	UE à 27	10 402	5 940	-42.9	67 255	51 723	-23.1
	Pays tiers	257	0	-100	5 299	3 532	-33.3
	Total	10 659	5 940	-44.3	72 554	55 255	-23.8
Laits écrémés en poudre	UE à 27	8 164	9 790	19.9	54 817	57 045	4.1
	Pays tiers	0	1 025	0	21	1 622	7623.8
	Total	8 164	10 815	32.5	54 838	58 667	7
Poudres grasses	UE à 27	6 088	6 282	3.2	45 116	57 224	26.8
	Pays tiers	0	2	0	0	2	0
	Total	6 088	6 284	3.2	45 116	57 226	26.8
Fromages	UE à 27	102 094	97 194	-4.8	739 668	758 024	2.5
	Pays tiers	4 796	3 587	-25.2	28 818	30 905	7.2
	Total	106 890	100 781	-5.7	768 486	788 929	2.7
Laits concentrés	UE à 27	5 996	7 128	18.9	61 544	61 678	0.2
	Pays tiers	0	0	0	0	0	0
	Total	5 996	7 128	18.9	61 544	61 678	0.2
Lactosérum en poudre	UE à 27	9 903	10 399	5	87 287	85 011	-2.6
	Pays tiers	141	34	-75.9	1 110	1 017	-8.4
	Total	10 044	10 433	3.9	88 397	86 028	-2.7
Lactosérum liquide	UE à 27	2 989	3 068	2.6	25 517	25 640	0.5
	Pays tiers	881	898	1.9	6 176	6 881	11.4
	Total	3 870	3 966	2.5	31 693	32 521	2.6
Composants naturels du lait	UE à 27	271	367	35.4	3 613	2 858	-20.9
	Pays tiers	0	3	0	91	5	-94.5
	Total	271	370	36.5	3 704	2 863	-22.7
Caséines et caséinates	UE à 27	3 490	2 799	-19.8	24 433	21 291	-12.9
	Pays tiers	625	371	-40.6	2 739	3 561	30
	Total	4 115	3 170	-23	27 172	24 852	-8.5
Yoghourts	UE à 27	3 470	4 511	30	33 541	37 779	12.6
	Pays tiers	245	234	-4.5	1 935	2 224	14.9
	Total	3 715	4 745	27.7	35 476	40 003	12.8
Autres laits fermentés	UE à 27	4 592	3 858	-16	39 261	33 558	-14.5
	Pays tiers	3	1	-66.7	490	1 208	146.5
	Total	4 595	3 859	-16	39 751	34 766	-12.5
Aliments pour veaux	UE à 27	9 426	8 759	-7.1	73 396	71 407	-2.7
	Pays tiers	0	14	0	0	14	0
	Total	9 426	8 773	-6.9	73 396	71 421	-2.7
Préparations alimentaires	UE à 27	50 721	45 635	-10	389 803	387 799	-0.5
	Pays tiers	4 116	3 799	-7.7	34 406	35 161	2.2
	Total	54 837	49 434	-9.9	424 209	422 960	-0.3
Autres, dont boissons à base de lait	UE à 27	16 216	17 955	10.7	110 569	145 034	31.2
	Pays tiers	294	975	231.6	6 362	8 404	32.1
	Total	16 510	18 930	14.7	116 931	153 438	31.2

Source : Douanes

*NB : laits liquides ne comprenant pas les laits et crèmes de lait 6%< matières grasses <10%

**NB : y compris les laits et crèmes 6%< matières grasses <10%

Bilan en valeur (1000 euros)

Produits	importations exportations	août 2011	août 2012	Evolution (%)	Cumul 2011	Cumul 2012	Evolution (%)
Laits liquides*	exportations	30 866	31 383	1.7	251 733	257 947	2.5
	importations	17 232	14 784	-14.2	132 599	119 672	-9.7
	solde	13 634	16 599	21.7	119 134	138 275	16.1
Crèmes**	exportations	24 952	19 312	-22.6	196 680	185 271	-5.8
	importations	19 151	14 642	-23.5	198 559	177 135	-10.8
	solde	5 801	4 670	-19.5	-1879	8 136	-533
Beurres	exportations	19 046	17 527	-8	136 197	144 106	5.8
	importations	37 784	30 215	-20	321 659	253 651	-21.1
	solde	-18738	-12688	-32.3	-185462	-109545	-40.9
Beurres anhydres	exportations	8 987	4 139	-53.9	83 318	64 709	-22.3
	importations	10 659	5 940	-44.3	72 554	55 255	-23.8
	solde	-1672	-1801	7.7	10 764	9 454	-12.2
Laits écrémés en poudre	exportations	34 398	41 805	21.5	307 696	375 164	21.9
	importations	8 164	10 815	32.5	54 838	58 667	7
	solde	26 234	30 990	18.1	252 858	316 497	25.2
Poudres grasses	exportations	15 905	18 699	17.6	157 962	162 393	2.8
	importations	6 088	6 284	3.2	45 116	57 226	26.8
	solde	9 817	12 415	26.5	112 846	105 167	-6.8
Fromages	exportations	237 059	239 670	1.1	1 791 844	1 836 842	2.5
	importations	106 890	100 781	-5.7	768 486	788 929	2.7
	solde	130 169	138 889	6.7	1 023 358	1 047 913	2.4
Laits concentrés	exportations	8 171	8 425	3.1	91 034	76 477	-16
	importations	5 996	7 128	18.9	61 544	61 678	0.2
	solde	2 175	1 297	-40.4	29 490	14 799	-49.8
Lactosérum en poudre	exportations	32 438	35 705	10.1	245 258	272 281	11
	importations	10 044	10 433	3.9	88 397	86 028	-2.7
	solde	22 394	25 272	12.9	156 861	186 253	18.7
Lactosérum liquide	exportations	144	126	-12.5	3 212	2 919	-9.1
	importations	3 870	3 966	2.5	31 693	32 521	2.6
	solde	-3726	-3840	3.1	-28481	-29602	3.9
Composants naturels du lait	exportations	5 139	4 279	-16.7	41 255	41 504	0.6
	importations	271	370	36.5	3 704	2 863	-22.7
	solde	4 868	3 909	-19.7	37 551	38 641	2.9
Caséines et caséinates	exportations	18 060	12 406	-31.3	144 753	147 953	2.2
	importations	4 115	3 170	-23	27 172	24 852	-8.5
	solde	13 945	9 236	-33.8	117 581	123 101	4.7
Yoghourts	exportations	25 569	32 119	25.6	198 357	240 012	21
	importations	3 715	4 745	27.7	35 476	40 003	12.8
	solde	21 854	27 374	25.3	162 881	200 009	22.8
Autres laits fermentés	exportations	21 462	21 581	0.6	170 438	184 404	8.2
	importations	4 595	3 859	-16	39 751	34 766	-12.5
	solde	16 867	17 722	5.1	130 687	149 638	14.5
Aliments pour veaux	exportations	6 981	10 546	51.1	60 964	76 271	25.1
	importations	9 426	8 773	-6.9	73 396	71 421	-2.7
	solde	-2445	1 773	-172.5	-12432	4 850	-139
Préparations alimentaires	exportations	102 779	93 671	-8.9	852 638	876 512	2.8
	importations	54 837	49 434	-9.9	424 209	422 960	-0.3
	solde	47 942	44 237	-7.7	428 429	453 552	5.9
Autres, dont boissons à base de lait	exportations	45 811	54 704	19.4	348 042	391 760	12.6
	importations	16 510	18 930	14.7	116 931	153 438	31.2
	solde	29 301	35 774	22.1	231 111	238 322	3.1

Source : Douanes

*NB : laits liquides ne comprenant pas les laits et crèmes de lait 6%< matières grasses <10%

**NB : y compris les laits et crèmes 6%< matières grasses <10%

Bilan en valeur sur l'ensemble des produits laitiers : cumul mensuel (milliers d'euros)

Pays	exportations août 2011	importations août 2011	exportations août 2012	importations août 2012	solde 2011	solde 2012	Evolution (%)
Pays tiers	206 930	12 395	221 059	10 966	194 535	210 093	8
UE à 27	430 837	306 952	425 038	283 303	123 885	141 735	14.4
Total	637 767	319 347	646 097	294 269	318 420	351 828	10.5

Bilan en valeur sur l'ensemble des produits laitiers : cumul annuel (milliers d'euros)

Pays	exportations cumul 2011	importations cumul 2011	exportations cumul 2012	importations cumul 2012	solde cumul 2011	solde cumul 2012	Evolution (%)
Pays tiers	1 555 124	98 248	1 788 785	115 229	1 456 876	1 673 556	14.9
UE à 27	3 526 257	2 397 836	3 547 740	2 325 836	1 128 421	1 221 904	8.3
Total	5 081 381	2 496 084	5 336 525	2 441 065	2 585 297	2 895 460	12

Bilan en matières grasses sur l'ensemble des produits laitiers : cumul mensuel (tonnes)

Pays	exportations août 2011	importations août 2011	exportations août 2012	importations août 2012	solde 2011	solde 2012	Evolution (%)
Pays tiers	8 724	587	9 400	252	8 137	9 148	12.4
UE à 27	27 475	24 623	25 511	24 326	2 852	1 185	-58.5
Total	36 198	25 210	34 910	24 580	10 988	10 330	-6

Bilan en matières grasses sur l'ensemble des produits laitiers : cumul annuel (tonnes)

Pays	exportations cumul 2011	importations cumul 2011	exportations cumul 2012	importations cumul 2012	solde cumul 2011	solde cumul 2012	Evolution (%)
Pays tiers	67 895	6 019	75 518	8 289	61 876	67 229	8.7
UE à 27	237 119	199 094	244 186	194 064	38 025	50 122	31.8
Total	305 013	205 115	319 701	202 355	99 898	117 346	17.5

Source : Douanes

Bilan en matières protéiques sur l'ensemble des produits laitiers : cumul mensuel (tonnes)

Pays	exportations août 2011	importations août 2011	exportations août 2012	importations août 2012	solde 2011	solde 2012	Evolution (%)
Pays tiers	10 912	763	12 182	816	10 149	11 366	12
UE à 27	25 551	17 020	26 342	17 419	8 531	8 923	4.6
Total	36 463	17 788	38 524	18 234	18 675	20 290	8.6

Bilan en matières protéiques sur l'ensemble des produits laitiers : cumul annuel (tonnes)

Pays	exportations cumul 2011	importations cumul 2011	exportations cumul 2012	importations cumul 2012	solde cumul 2011	solde cumul 2012	Evolution (%)
Pays tiers	85 307	5 500	100 825	5 752	79 807	95 073	19.1
UE à 27	221 710	132 128	220 872	137 032	89 582	83 840	-6.4
Total	307 019	137 625	321 698	142 781	169 394	178 917	5.6

Bilan MSU sur l'ensemble des produits laitiers : cumul mensuel (tonnes)

Pays	exportations août 2011	importations août 2011	exportations août 2012	importations août 2012	solde 2011	solde 2012	Evolution (%)
Pays tiers	19 636	1 350	21 582	1 068	18 286	20 514	12.2
UE à 27	53 026	41 643	51 853	41 745	11 383	10 108	-11.2
Total	72 661	42 998	73 434	42 814	29 663	30 620	3.2

Bilan MSU sur l'ensemble des produits laitiers : cumul annuel (tonnes)

Pays	exportations cumul 2011	importations cumul 2011	exportations cumul 2012	importations cumul 2012	solde cumul 2011	solde cumul 2012	Evolution (%)
Pays tiers	153 202	11 519	176 343	14 041	141 683	162 302	14.6
UE à 27	458 829	331 222	465 058	331 096	127 607	133 962	5
Total	612 032	342 740	641 399	345 136	269 292	296 263	10

Source : Douanes