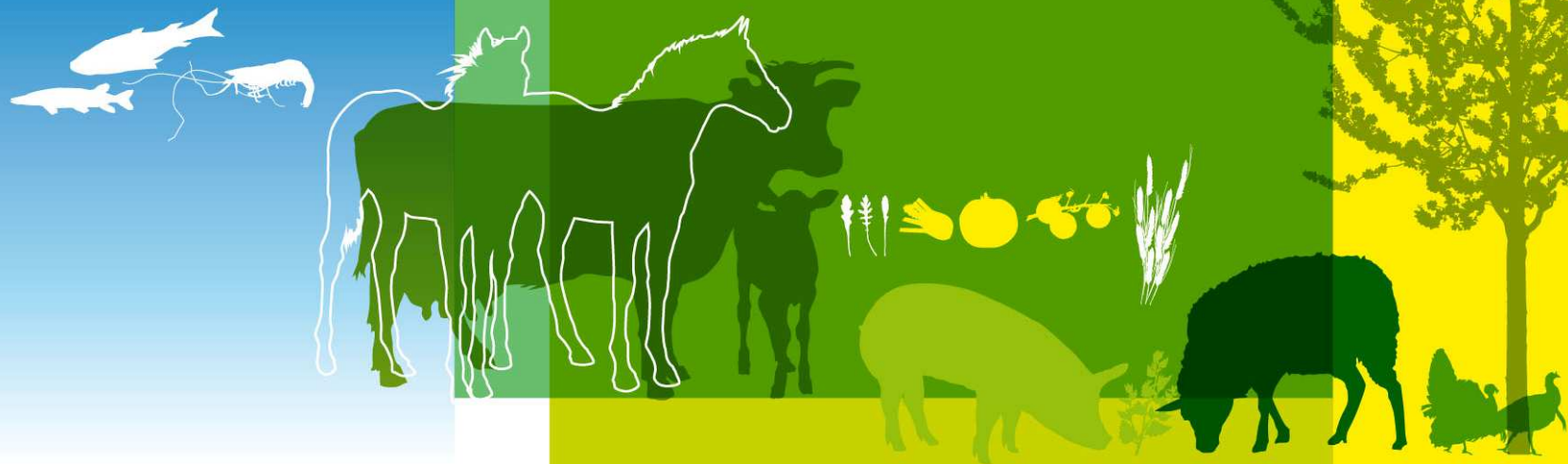


Comité Ovins – Caprins

Situation des marchés

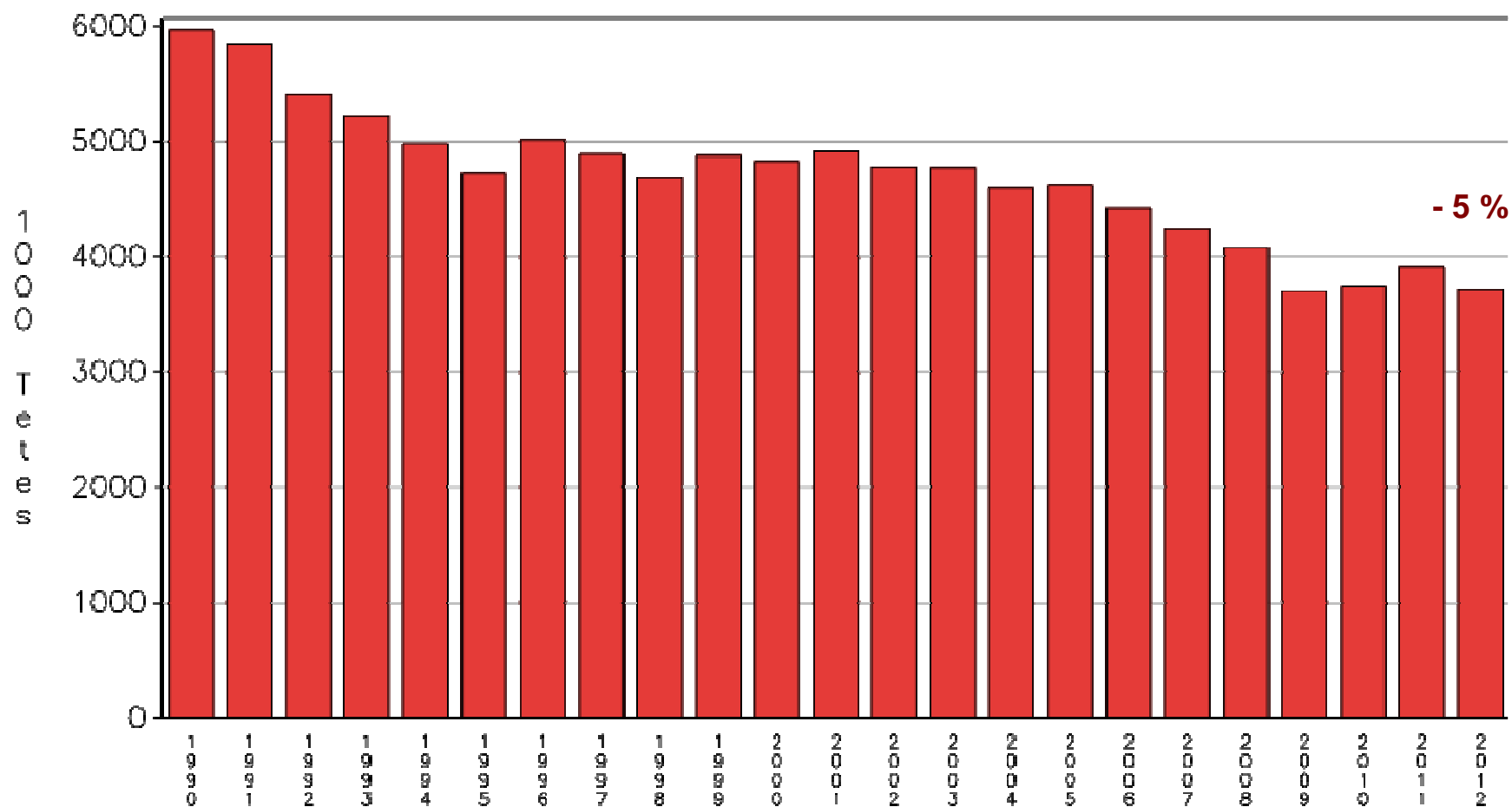
9 octobre 2012

Montreuil



Après la sécheresse de 2011, recul des abattages au 1^{er} semestre

ABATTAGES FRANCAIS : OVINS ET CAPRINS
C.V.J.A – CUMUL SUR 8 MOIS



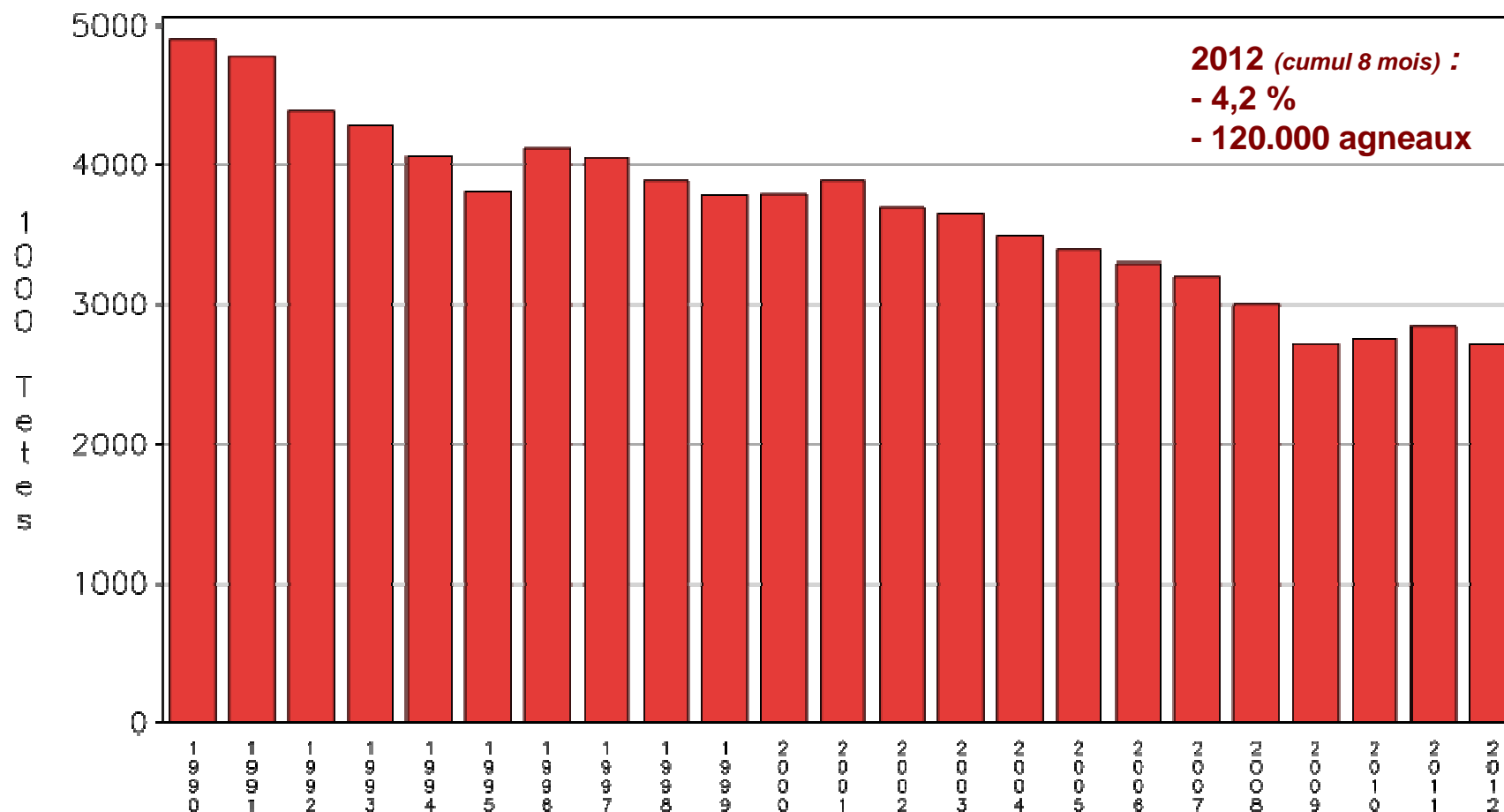
Source : FranceAgriMer d'après SSP
ÉTABLISSEMENT NATIONAL DES PRODUITS DE L'AGRICULTURE ET DE LA MER

Net recul de la production d'agneaux



Net recul des abattages d'agneaux en France

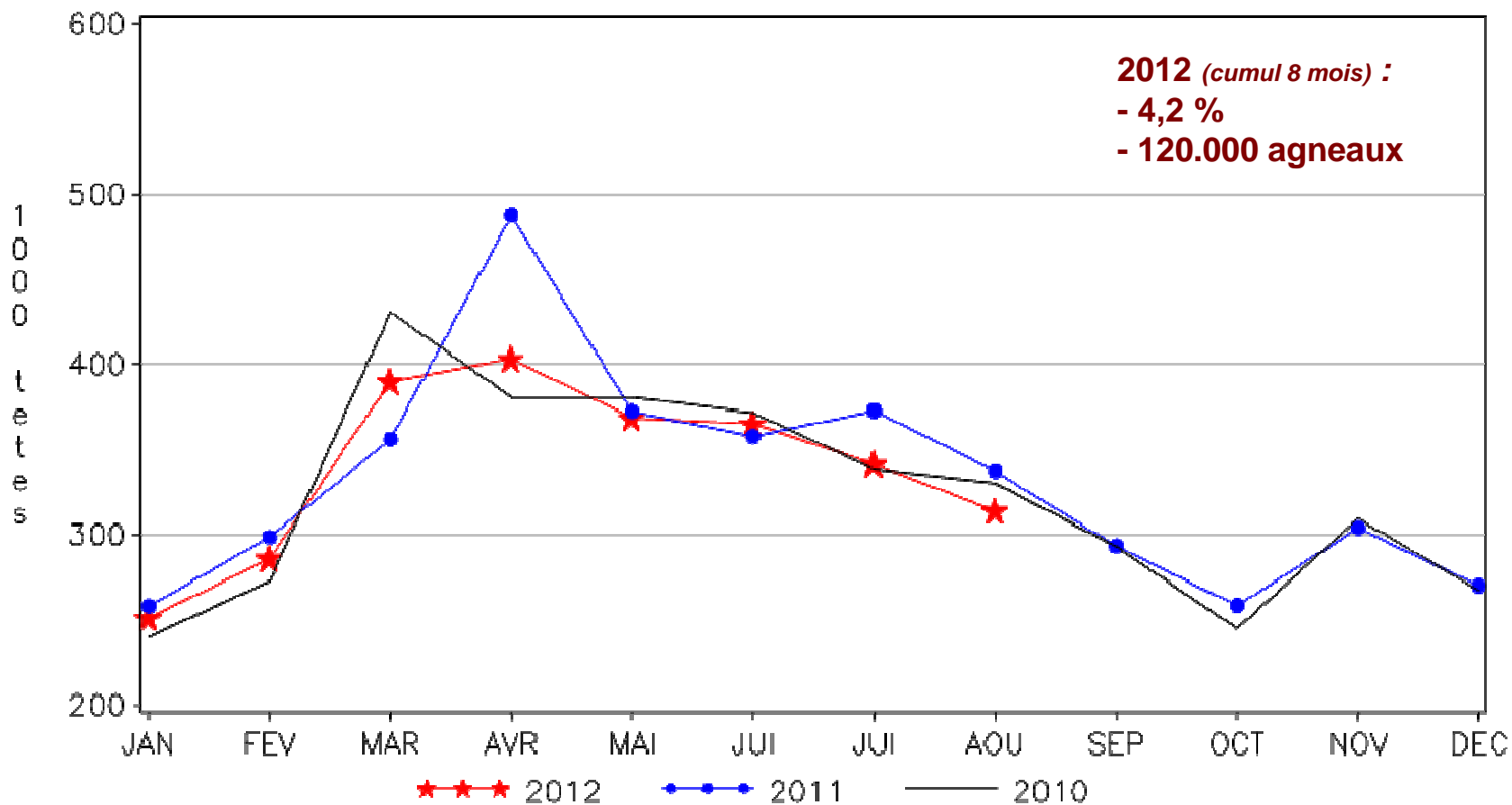
ABATTAGES FRANCAIS : AGNEAUX
C.V.J.A – CUMUL SUR 8 MOIS



Source : FranceAgriMer d'après SSP
ÉTABLISSEMENT NATIONAL DES PRODUITS DE L'AGRICULTURE ET DE LA MER

Net recul des abattages d'agneaux en France

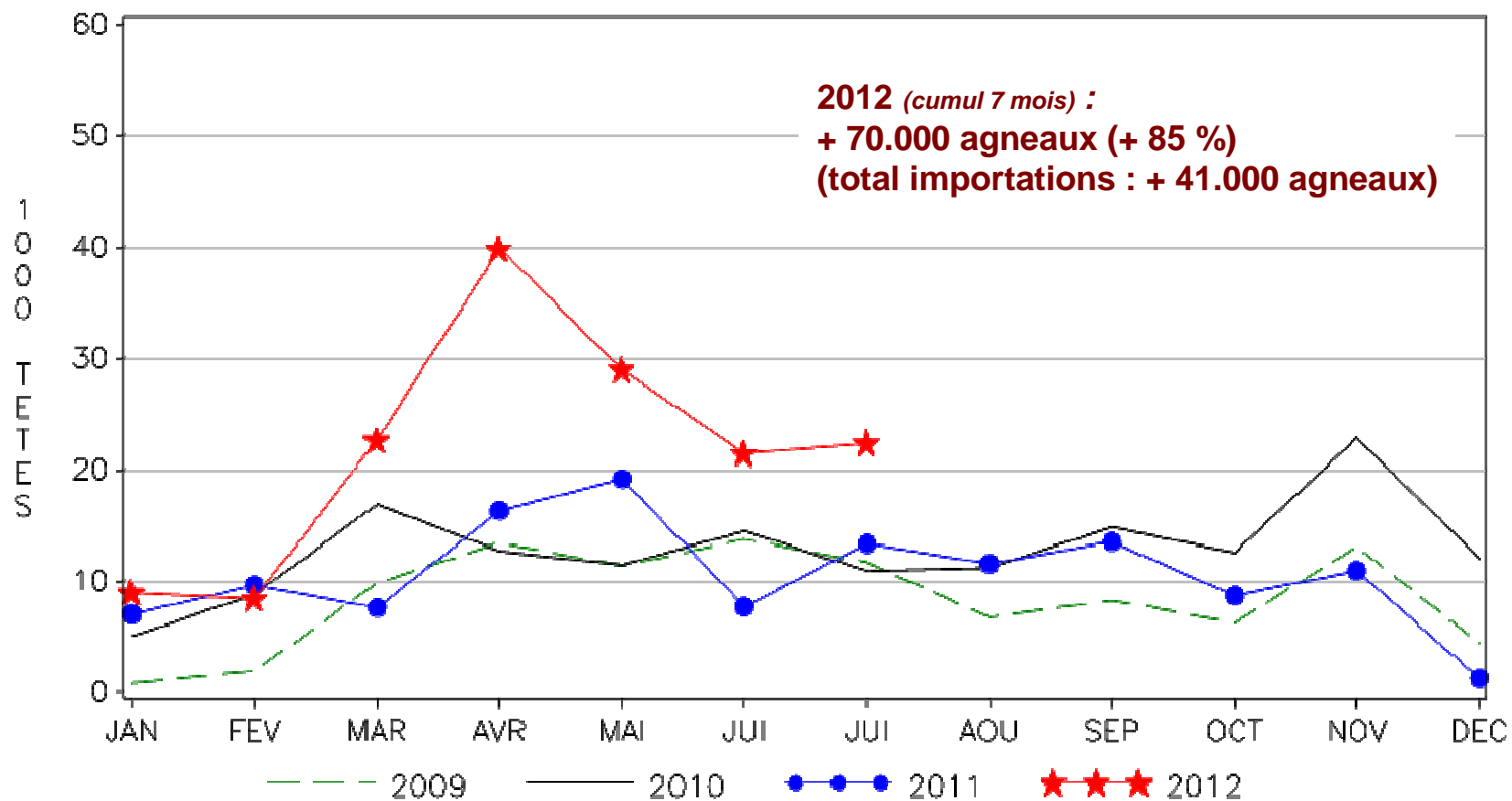
ABATTAGES CONTROLES D'AGNEAUX EN FRANCE
C.V.J.A.



Source : FranceAgriMer d'après SSP

Malgré un important afflux d'agneaux en provenance d'Espagne

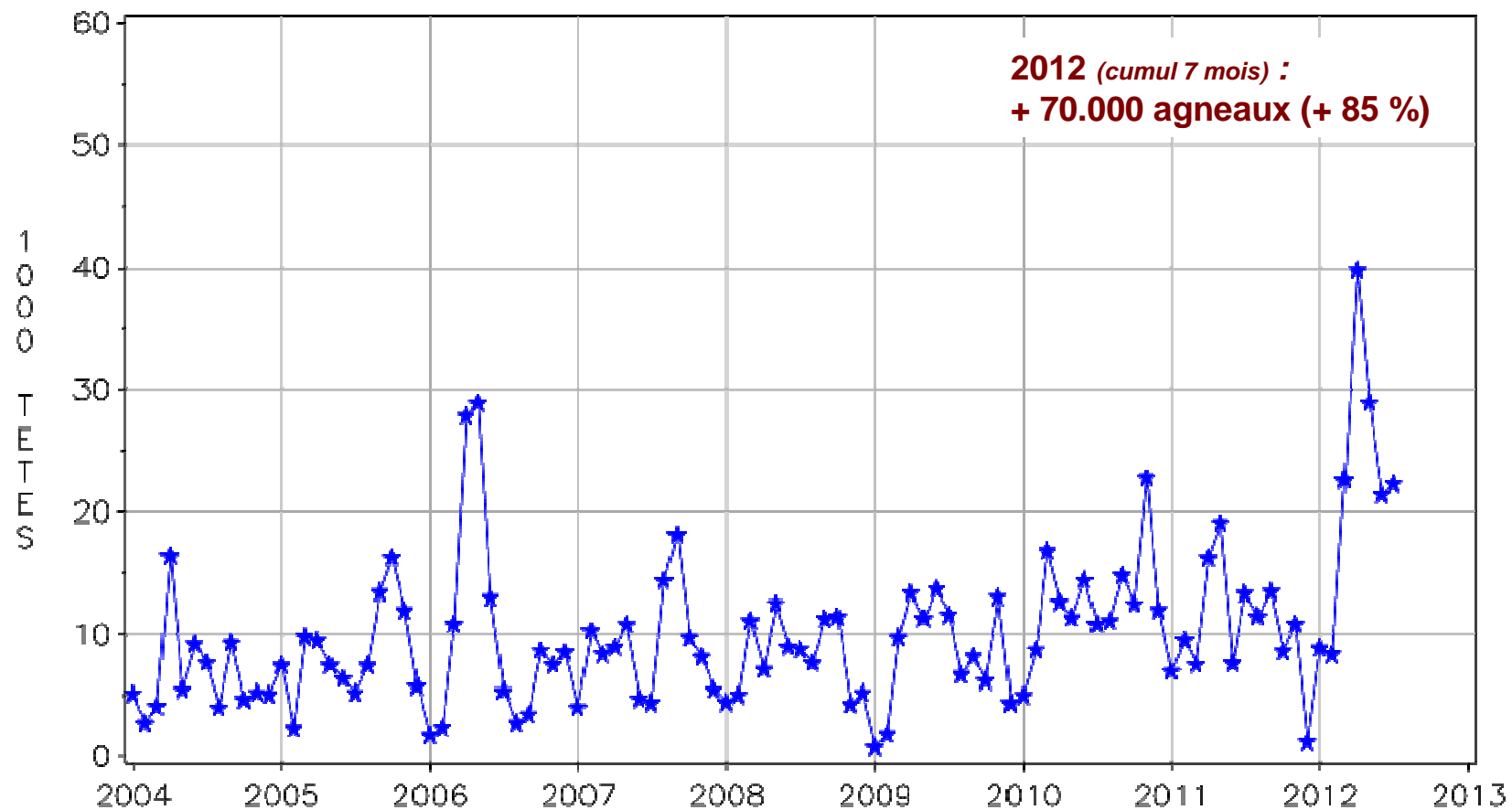
IMPORTATIONS D'OVINS-CAPRINS VIVANTS
EN PROVENANCE D'ESPAGNE



Source : FranceAgriMer d'après Douanes Françaises

Un flux exceptionnel, signe de débouchés difficiles en Espagne

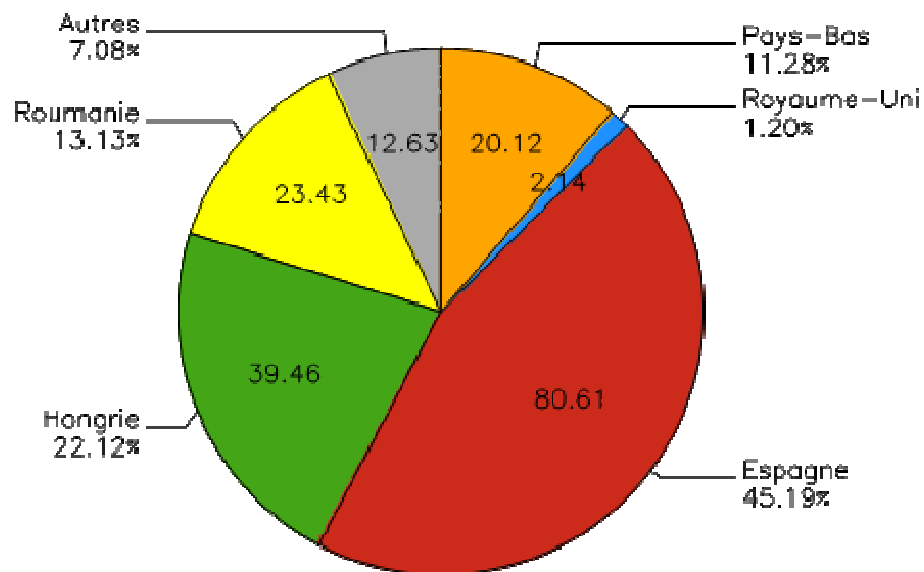
IMPORTATIONS D'OVINS-CAPRINS VIVANTS
EN PROVENANCE D'ESPAGNE



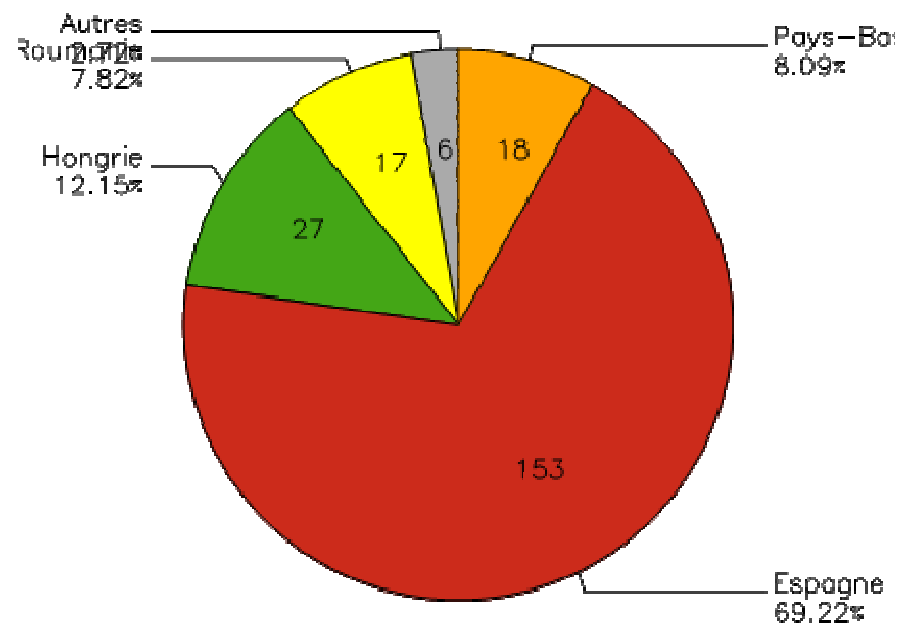
Source : FranceAgriMer d'après Douanes Françaises

L'Espagne représente 70 % des approvisionnements en vif en 2012

IMPORTATIONS D'OVINS ET CAPRINS VIVANTS
EN 2011 (MILLIERS DE TÊTES)
CUMUL sur 7 mois



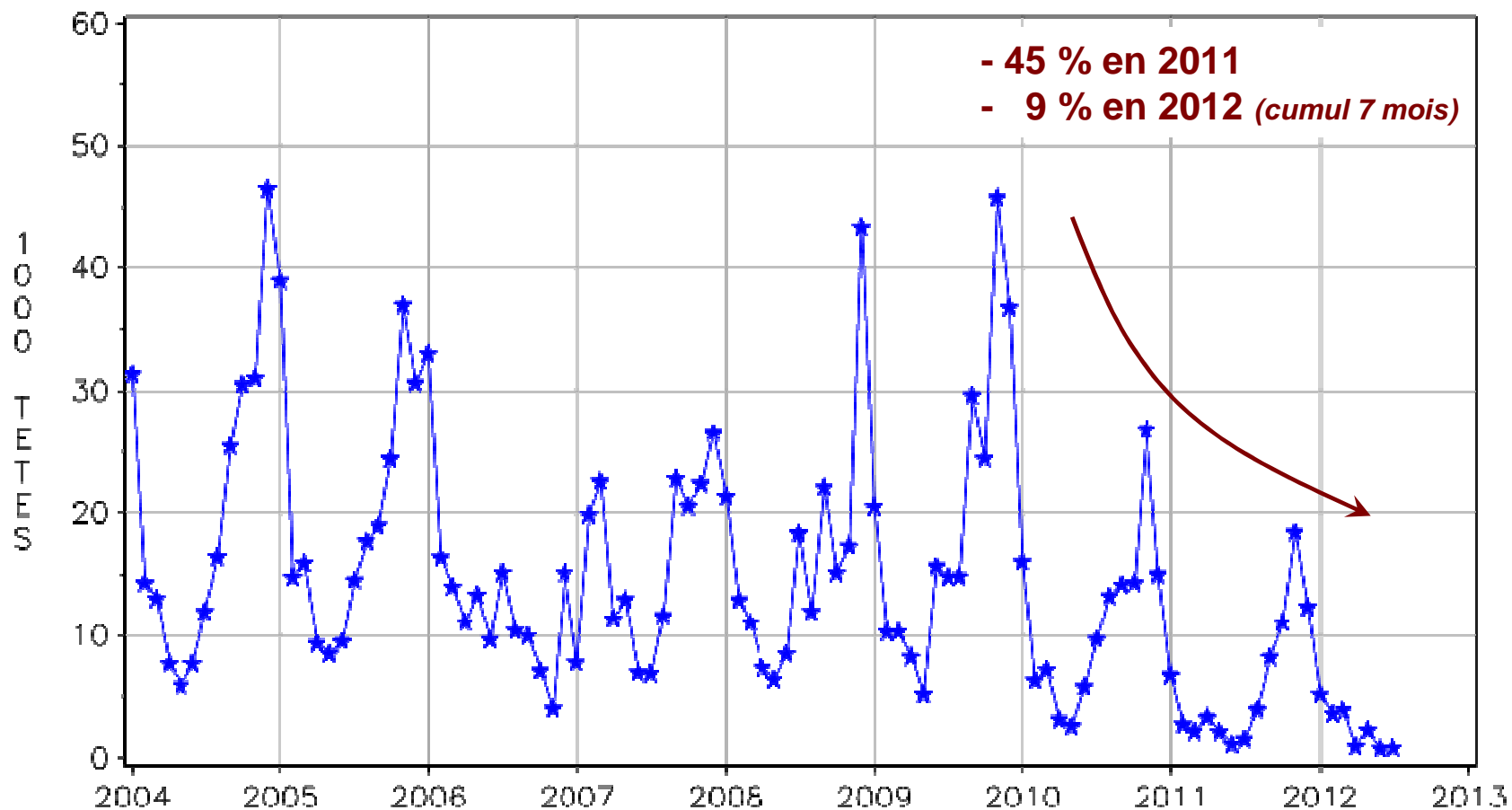
IMPORTATIONS D'OVINS ET CAPRINS VIVANTS
EN 2012 (MILLIERS DE TÊTES)
CUMUL sur 7 mois



Source : FranceAgriMer d'après Douanes Françaises

Nouveau recul des flux d'agneaux en provenance des Pays-Bas

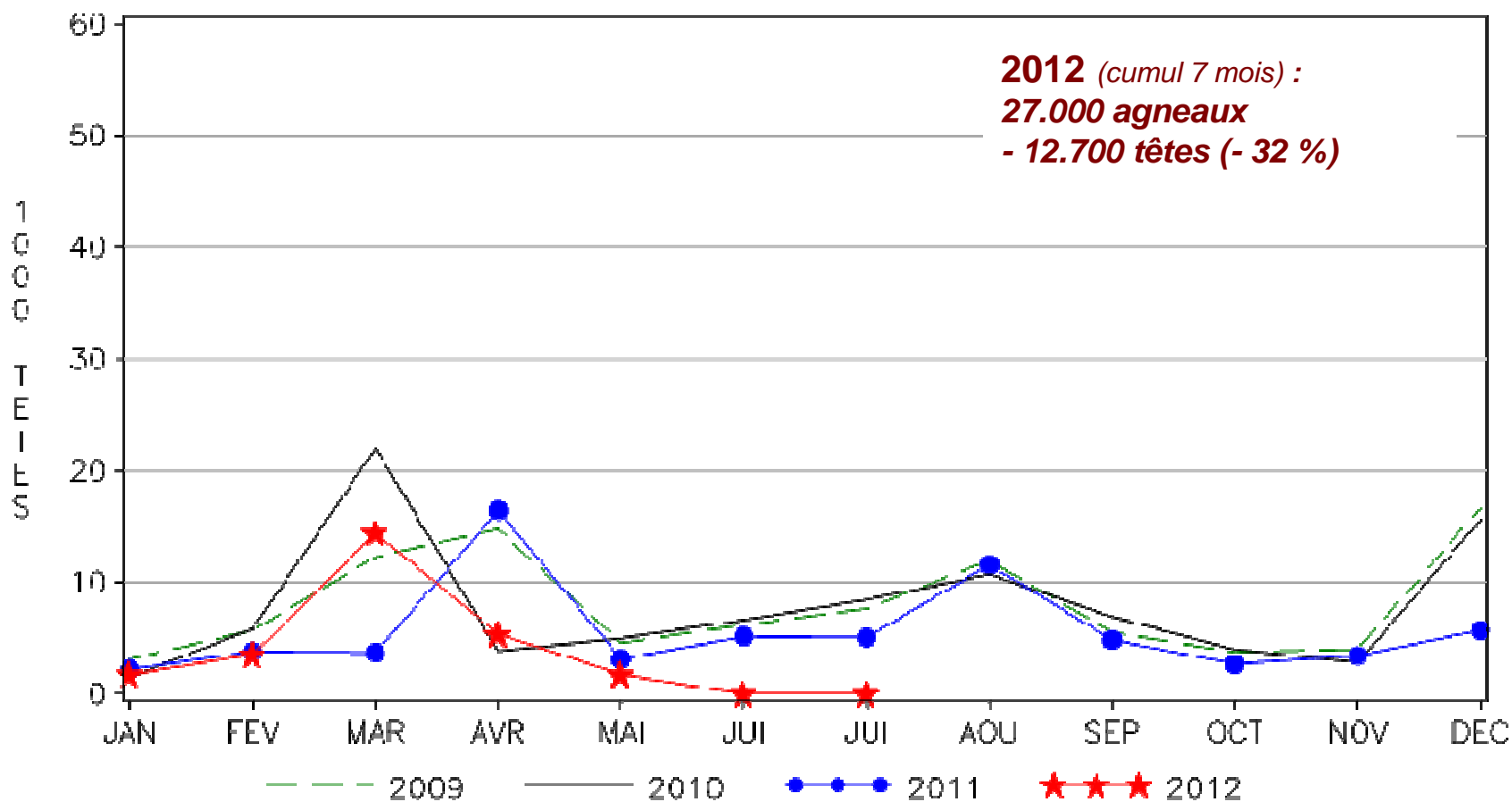
IMPORTATIONS D'OVINS-CAPRINS VIVANTS
EN PROVENANCE DES PAYS BAS



Source : FranceAgriMer d'après Douanes Françaises

Forte diminution des achats d'agneaux hongrois

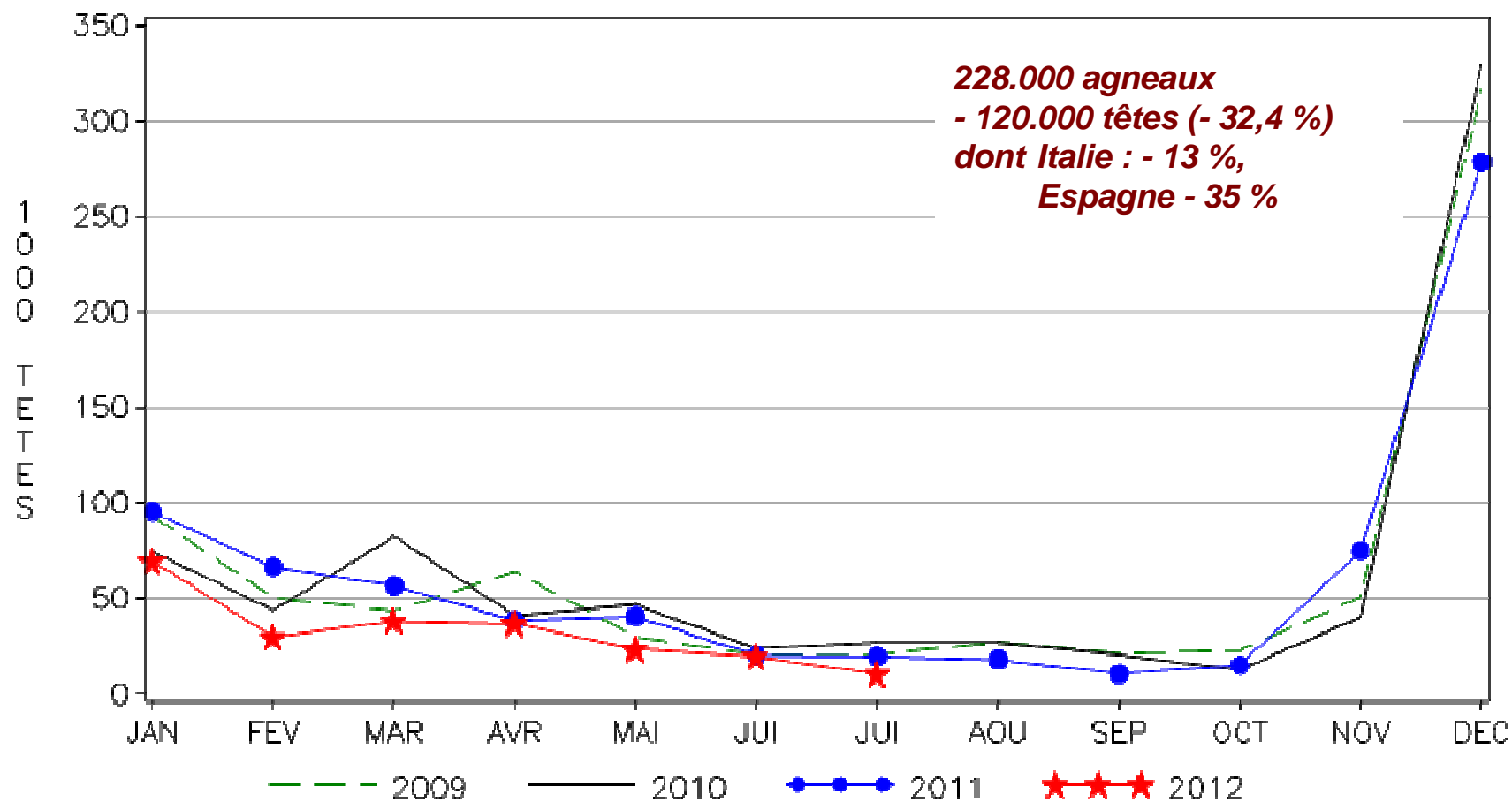
IMPORTATIONS D'OVINS – CAPRINS VIVANTS
EN PROVENANCE DE HONGRIE



Source : FranceAgriMer d'après Douanes Françaises

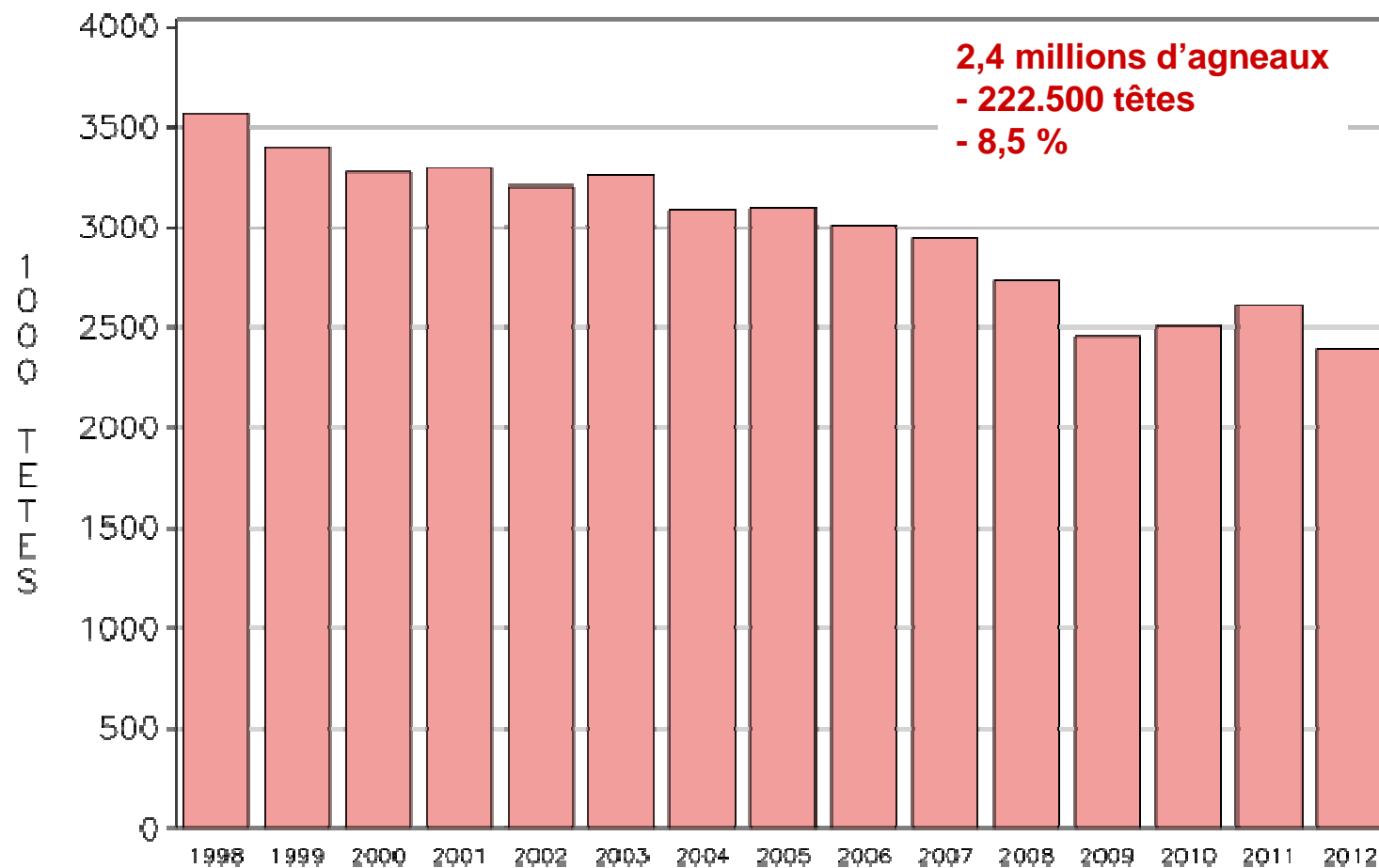
Des exportations en forte diminution, notamment vers l'Espagne

EXPORTATIONS D'OVINS ET CAPRINS VIVANTS
TOTAL DES EXPORTATIONS



Net recul de la production d'agneaux sur le 1^{er} semestre

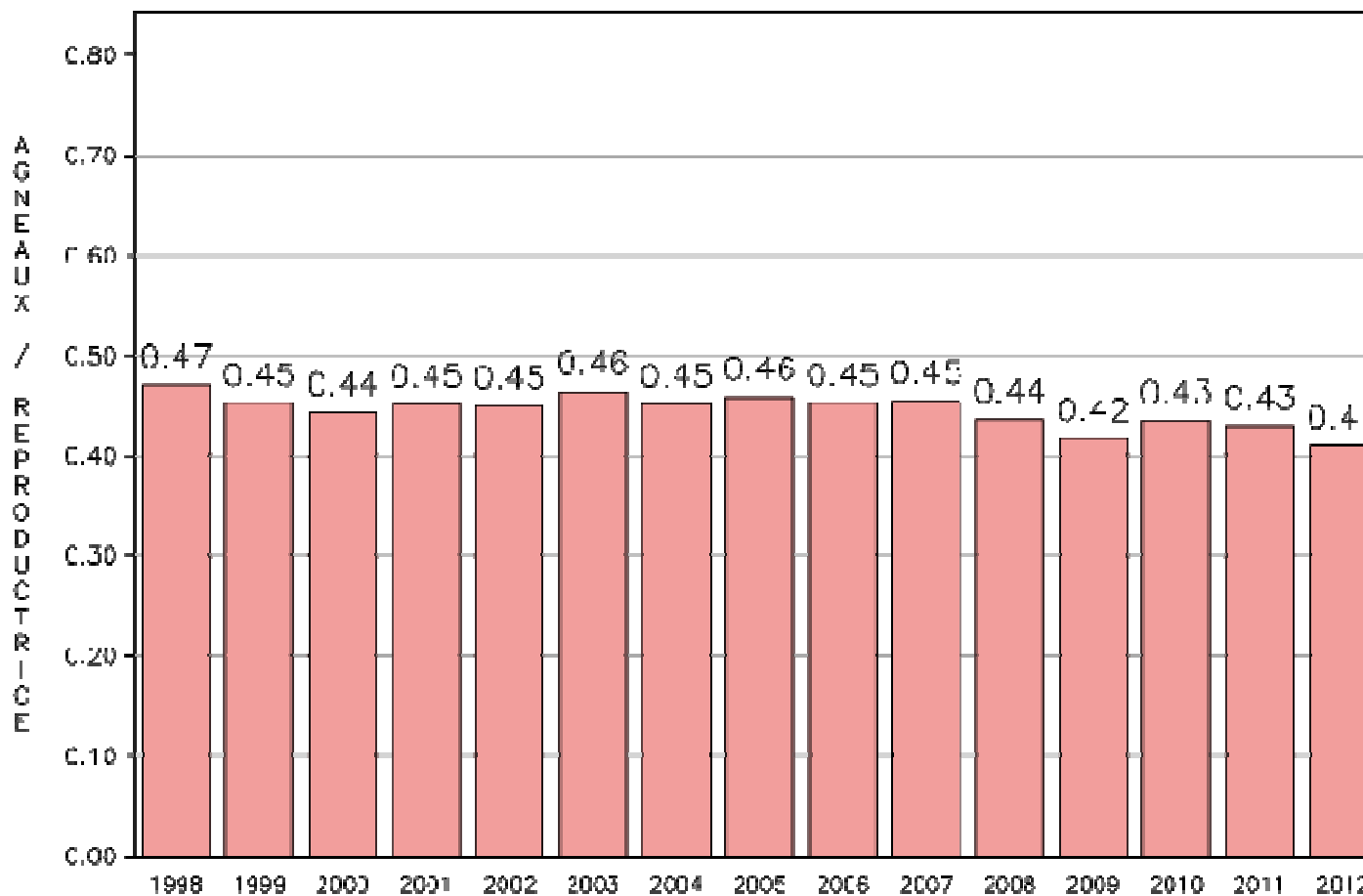
PRODUCTION INDIGENE CONTROLEE D'AGNEAUX
CUMUL SUR 7 MOIS



Source : FranceAgriMer d'après SSP et Douanes
ÉTABLISSEMENT NATIONAL DES PRODUITS DE L'AGRICULTURE ET DE LA MER

Baisse de la productivité sur sept mois : un décalage de calendrier ?

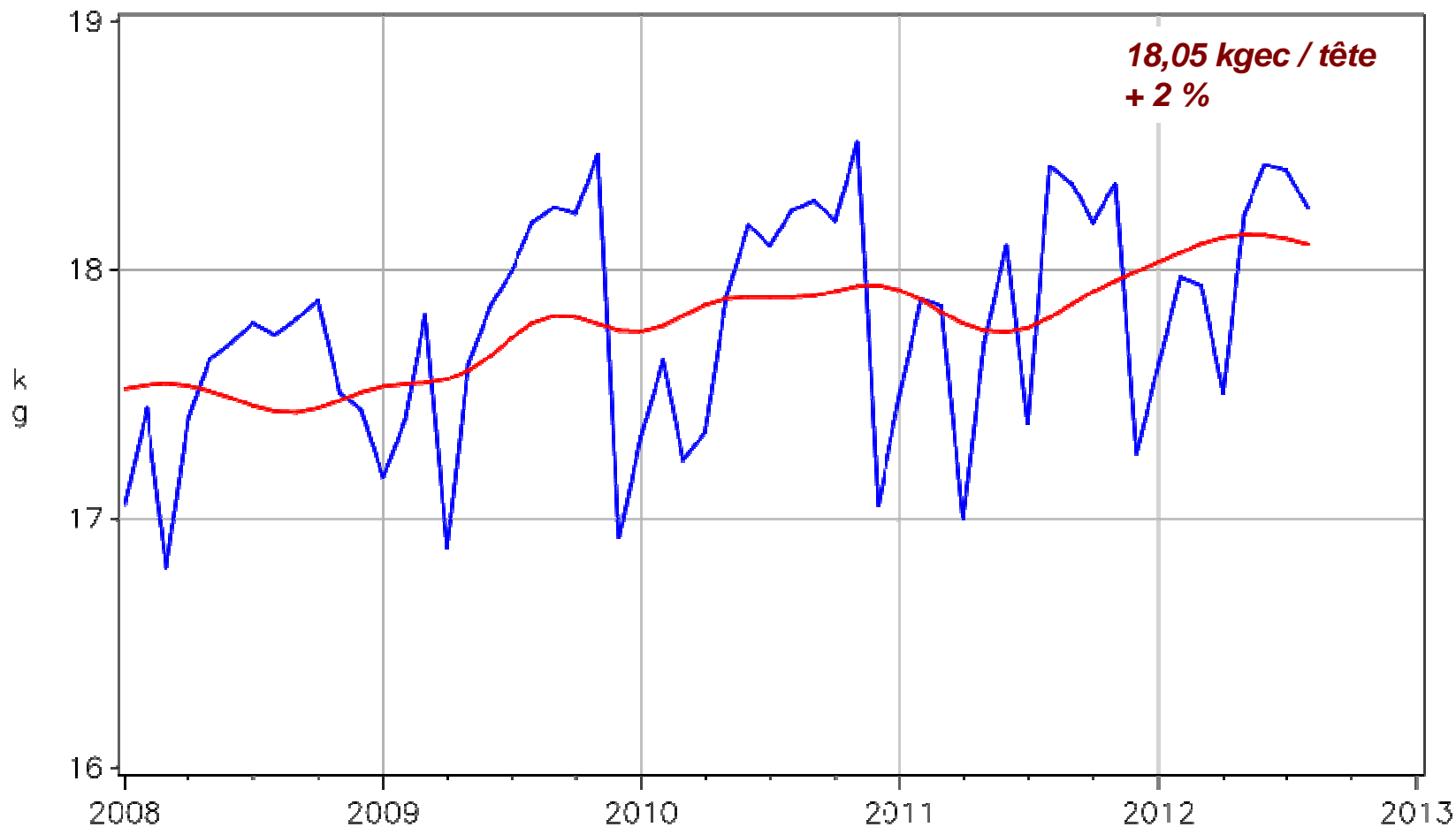
PRODUCTIVITE MOYENNE DES BREBIS SUR 7 MOIS
BASEE SUR LA PRODUCTION CONTROLEE



Source : FranceAgriMer d'après SSP et Douanes
ÉTABLISSEMENT NATIONAL DES PRODUITS DE L'AGRICULTURE ET DE LA MER

L'amélioration du poids des agneaux atténuée la baisse de production

POIDS MOYEN D'ABATTAGE DES AGNEAUX EN FRANCE

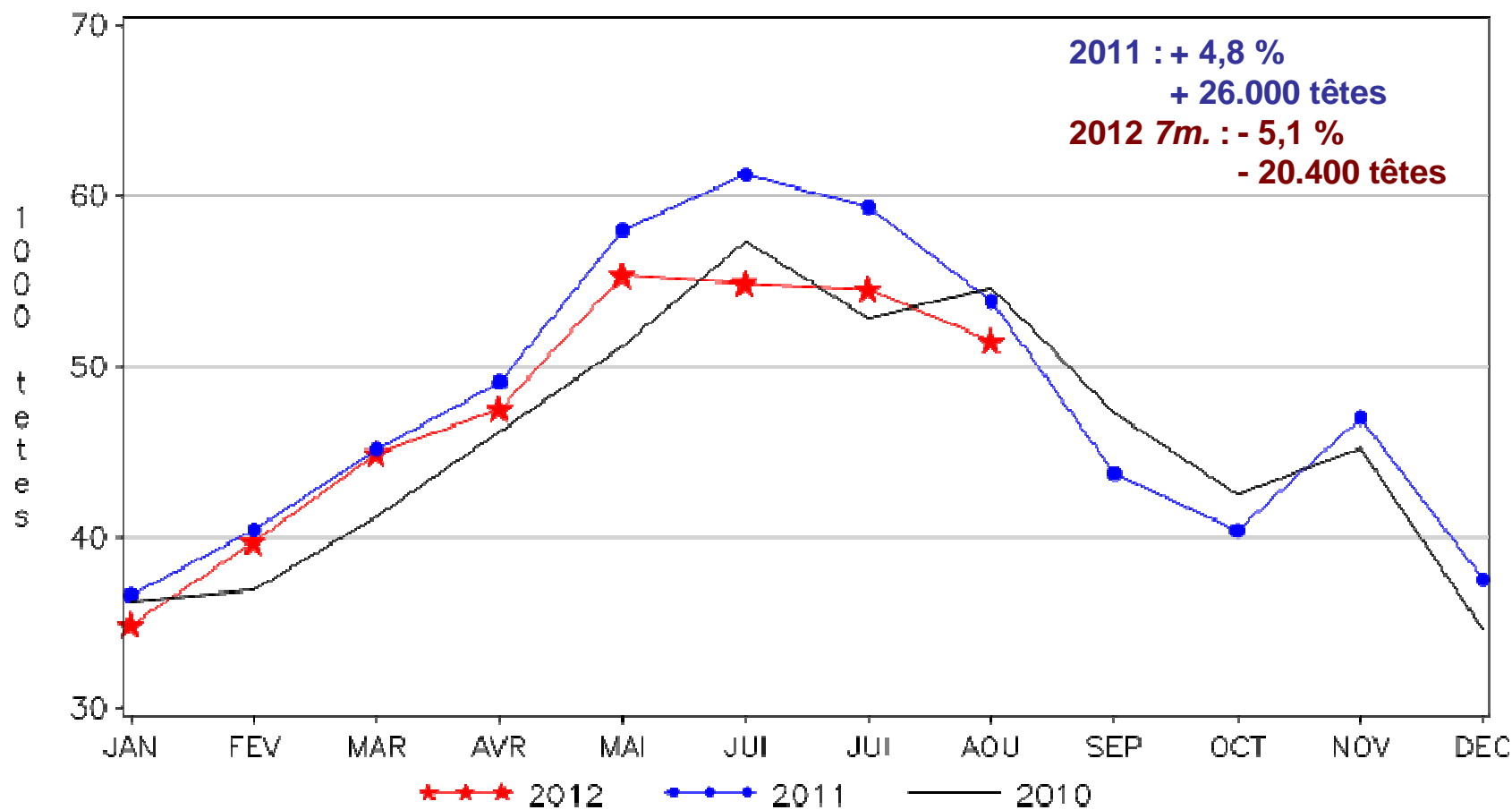


FranceAgriMer d'après SSP

Fort recul de la production de brebis, stimulée en 2011 par la sécheresse

Nette diminution des abattages de brebis, contrecoup de la sécheresse

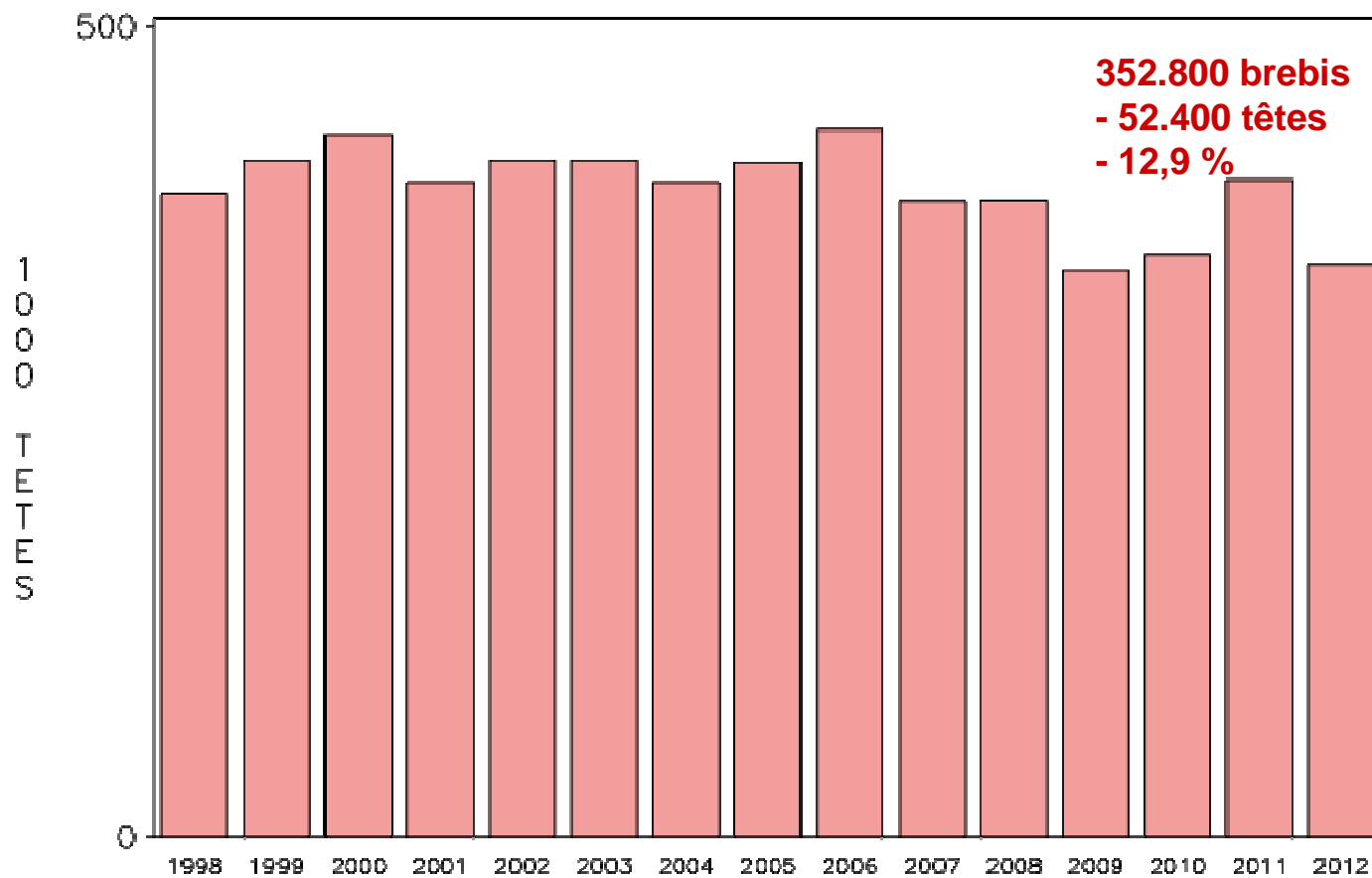
ABATTAGES CONTROLES D'OVINS DE REFORME EN FRANCE
C.V.J.A.



Source : FranceAgriMer d'après SSP

Un large contrecoup de la sécheresse de 2011

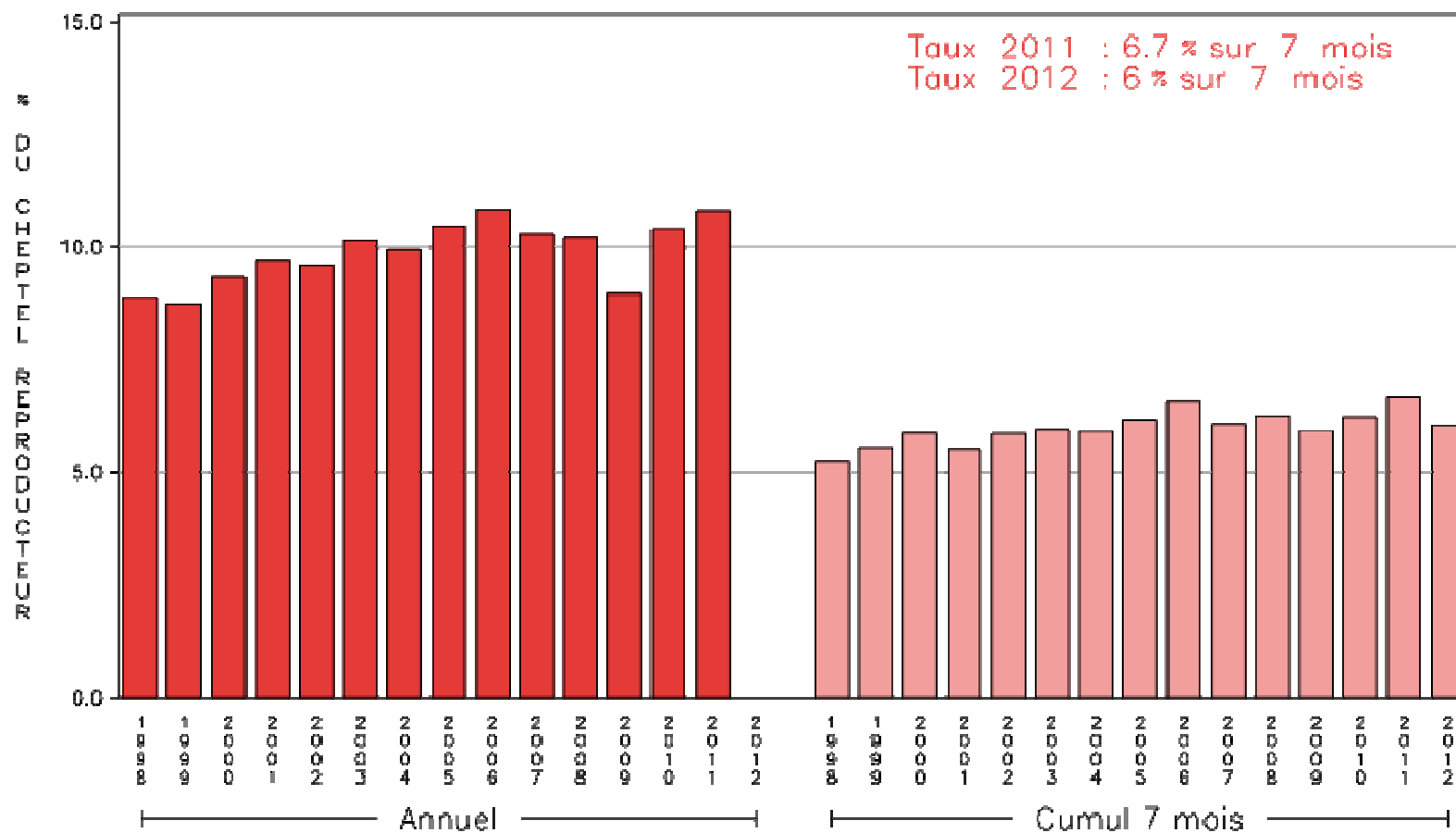
PRODUCTION INDIGENE CONTROLEE D'OVINS DE REFORME
CUMUL SUR 7 MOIS



Source : FranceAgriMer d'après SSP et Douanes

Diminution du taux de réforme apparent, favorable au cheptel

TAUX DE REFORME APPARENT DES BREBIS EN FRANCE
(P.I.C. OVINS DE REFORME / TOTAL DES REPRODUCTRICES)

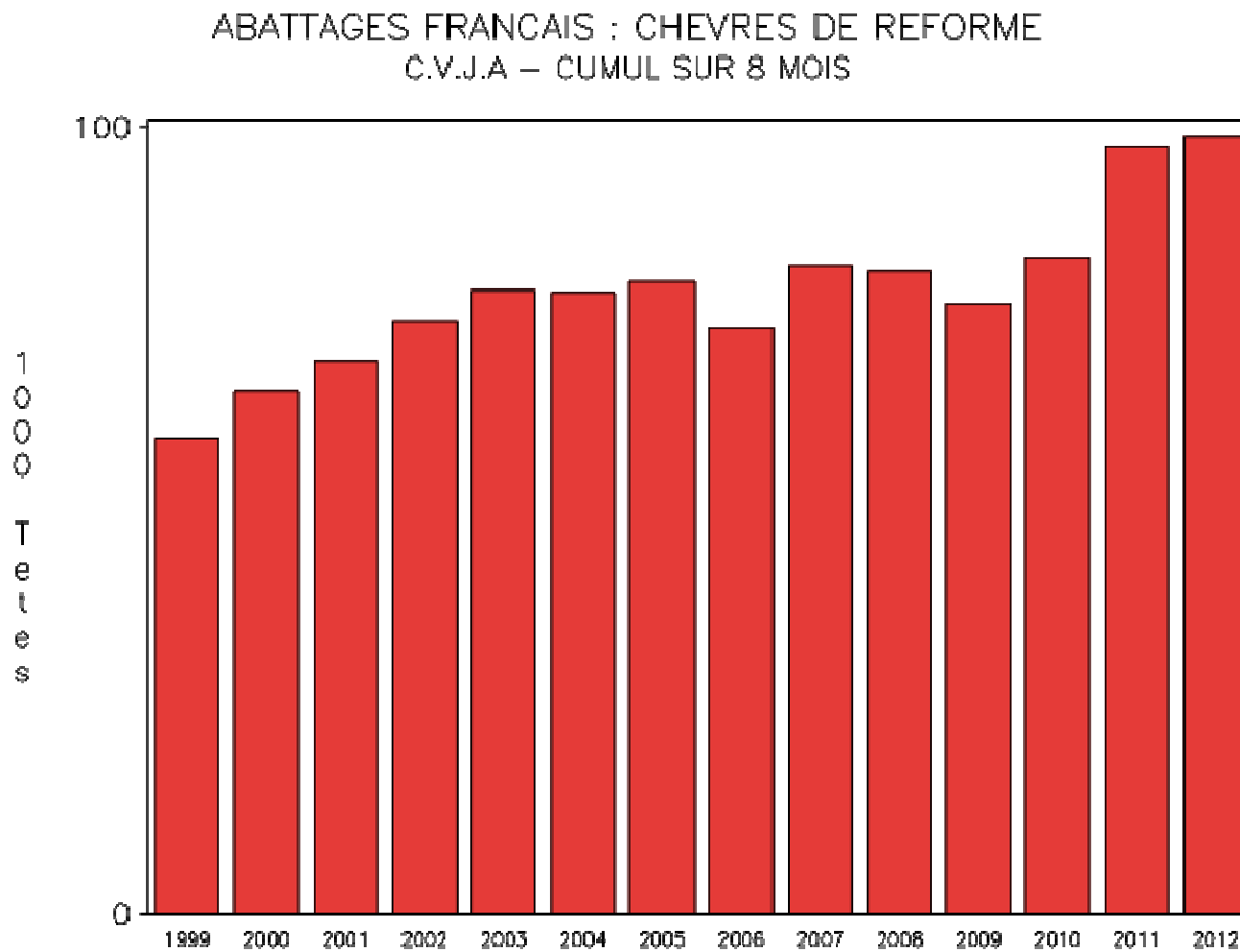


Source : FranceAgriMer d'après SSP

La filière caprine face aux conséquences de la crise laitière



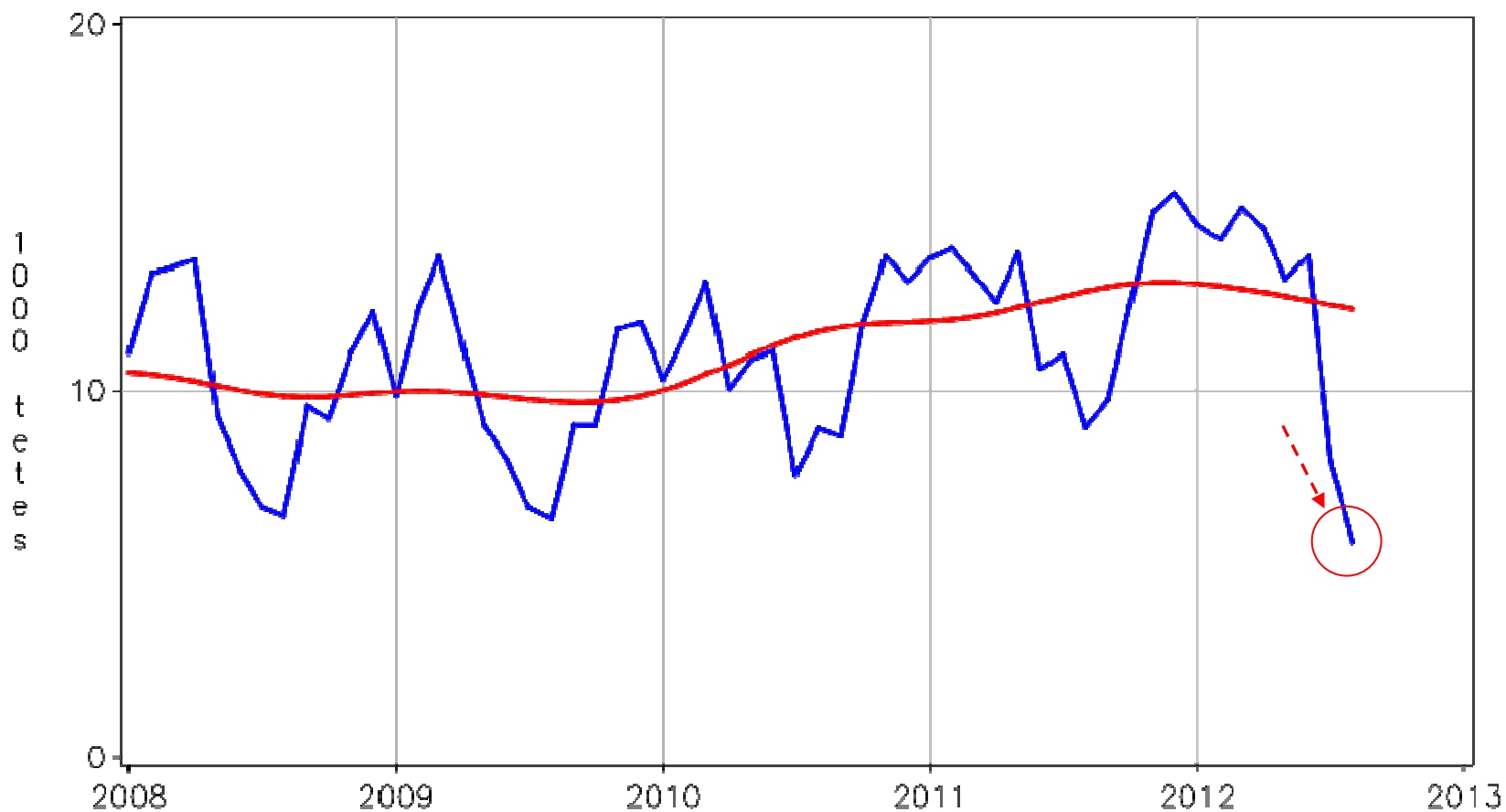
La crise des surstocks a entraîné une hausse des réformes de chèvres



Source : FranceAgriMer d'après SSP

Vers un retournement de tendance ?

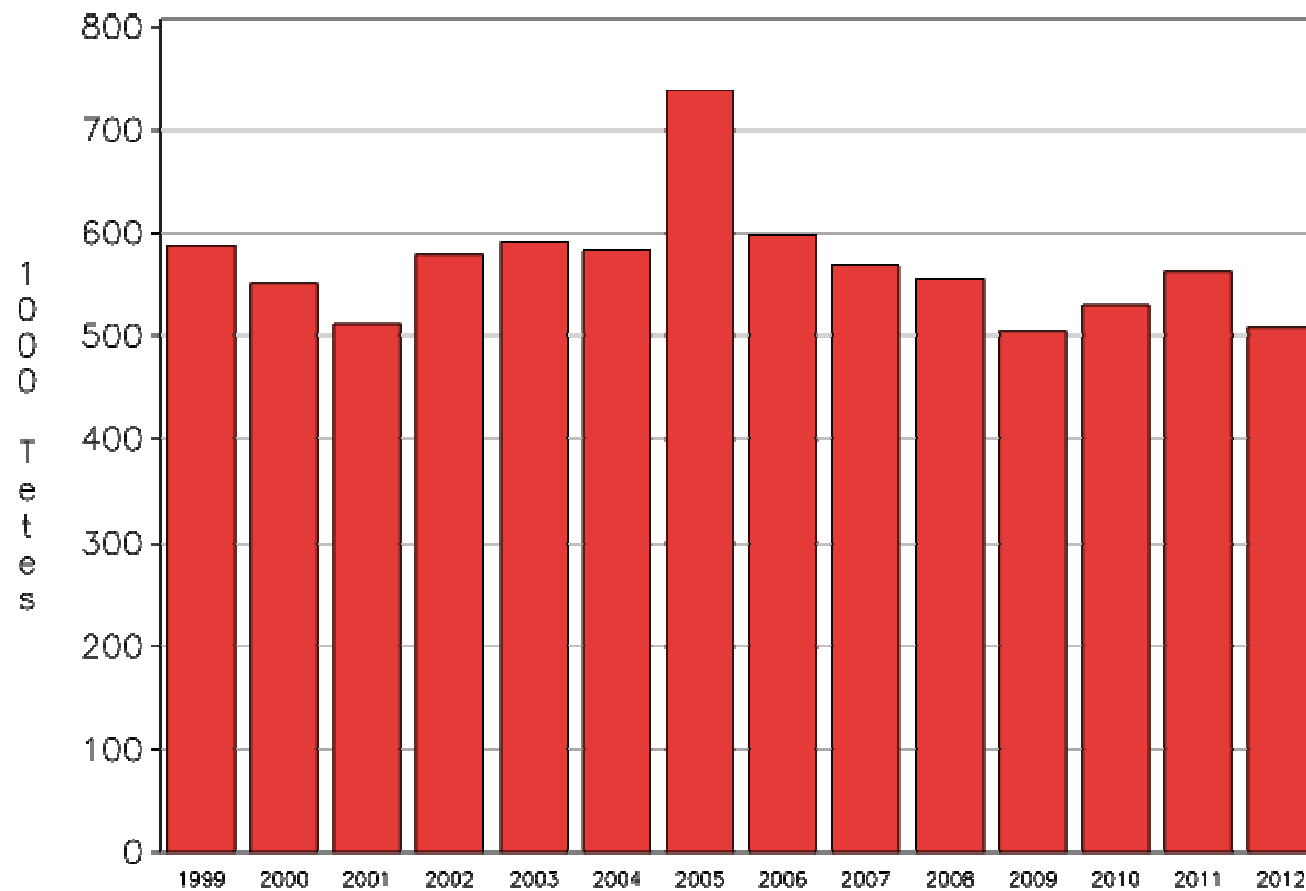
ABATTAGES CONTROLES DE CHEVRES DE REFORME EN FRANCE
C.V.J.A.



Source : FranceAgriMer d'après SSP

Baisse des abattages de chevreaux : décapitalisation 2011 + recapitalisation ?

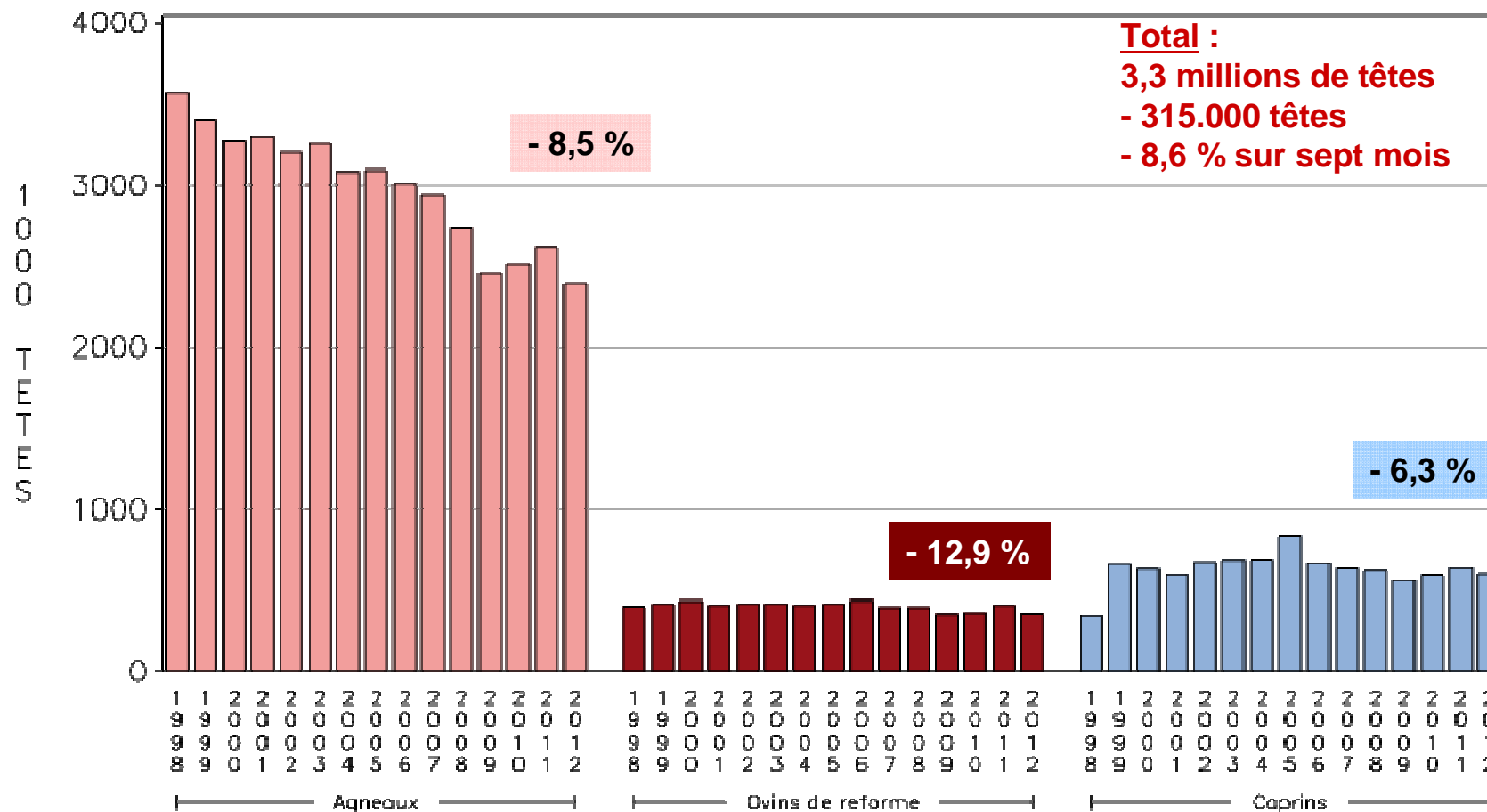
ABATTAGES FRANCAIS : CHEVREAUX
C.V.J.A – CUMUL SUR 8 MOIS



Source : FranceAgriMer d'après SSP

Contrecoup de 2011 : un net recul des effectifs produits

PRODUCTION INDIGENE CONTROLEE OVINE ET CAPRINE
CUMUL SUR 7 MOIS



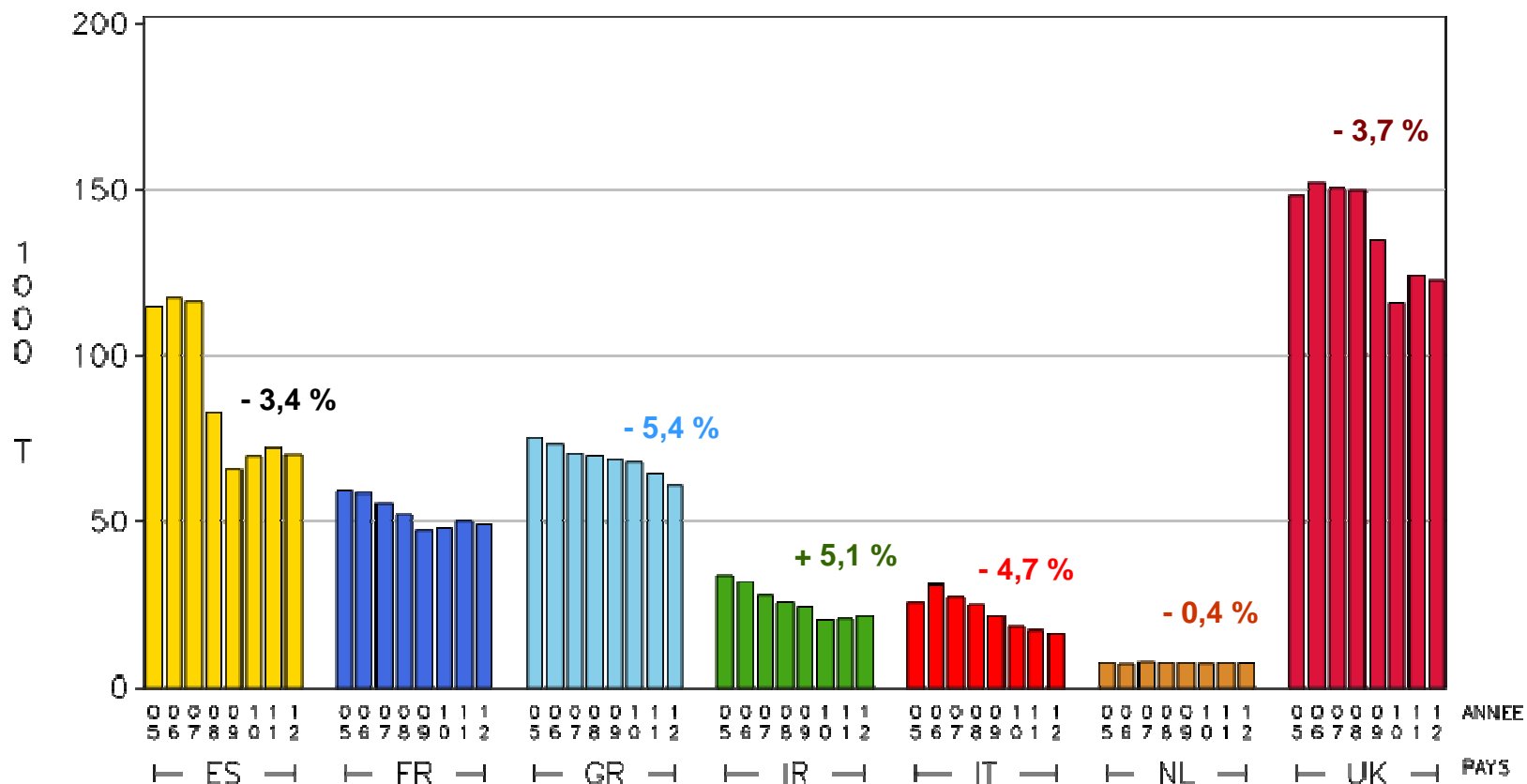
Source : FranceAgriMer d'après SSP et Douanes
 ÉTABLISSEMENT NATIONAL DES PRODUITS DE L'AGRICULTURE ET DE LA MER

Filières européennes : des situations contrastées



Baisse des abattages européens, l'exception irlandaise

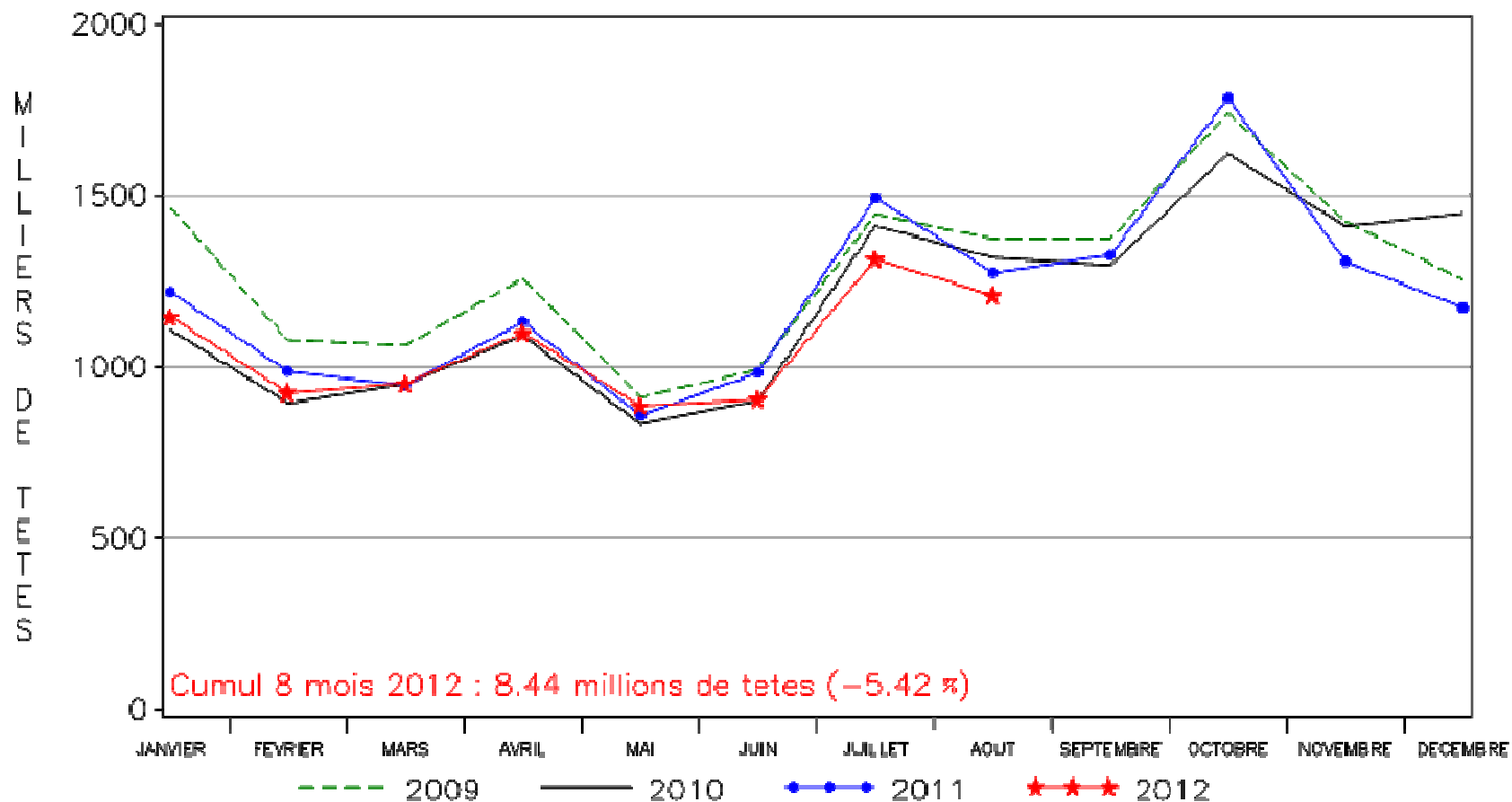
ABATTAGES D'OVINS ET CAPRINS
DANS LES PRINCIPAUX PAYS EUROPEENS
CUMUL SUR 6 MOIS



Source : FranceAgriMer d'après EUROSTAT

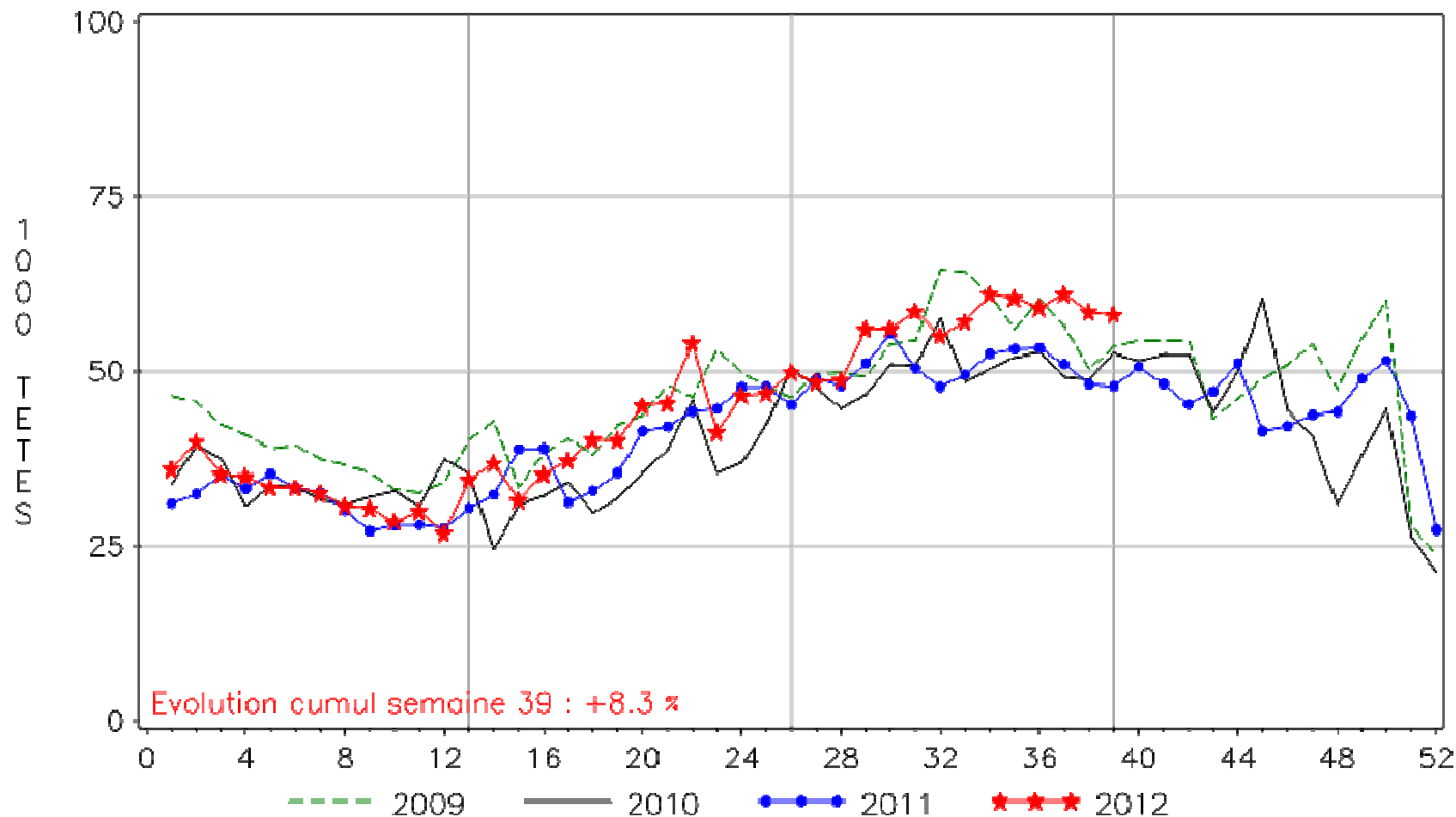
R. Uni : la reprise n'est pas au rendez-vous, un net recul depuis juin

ABATTAGES MENSUELS CONTROLES D'OVINS AU ROYAUME UNI
Entre 2009 et 2012



Une reprise dynamique en Irlande, grâce aux systèmes herbagers

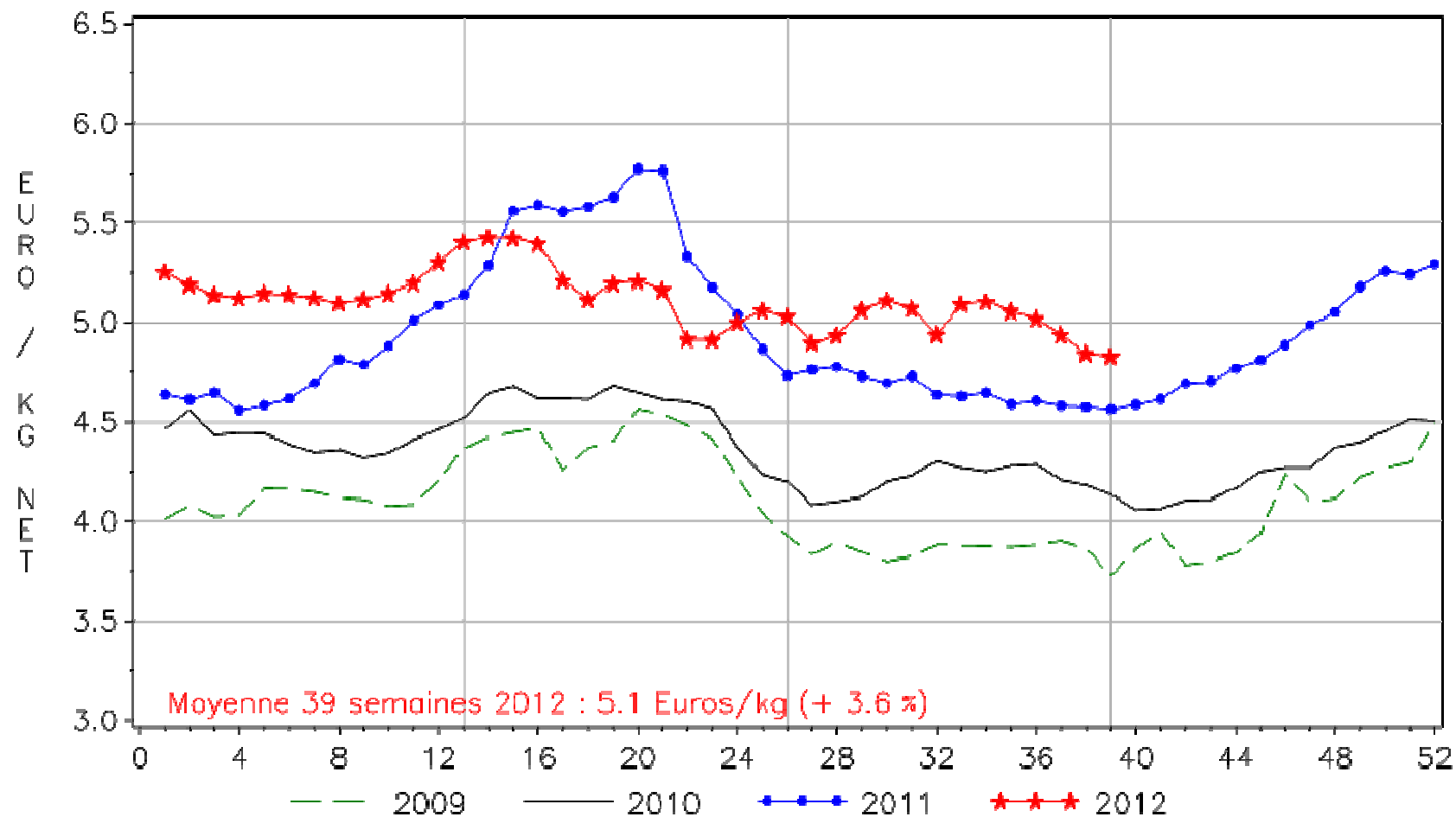
ABATTAGES HEBDOMADAIRES D'OVINS EN IRLANDE



Source : FranceAgriMer d'après BordBia
ÉTABLISSEMENT NATIONAL DES PRODUITS DE L'AGRICULTURE ET DE LA MER

Nouvelle progression du prix des agneaux lourds, mais une demande peu dynamique

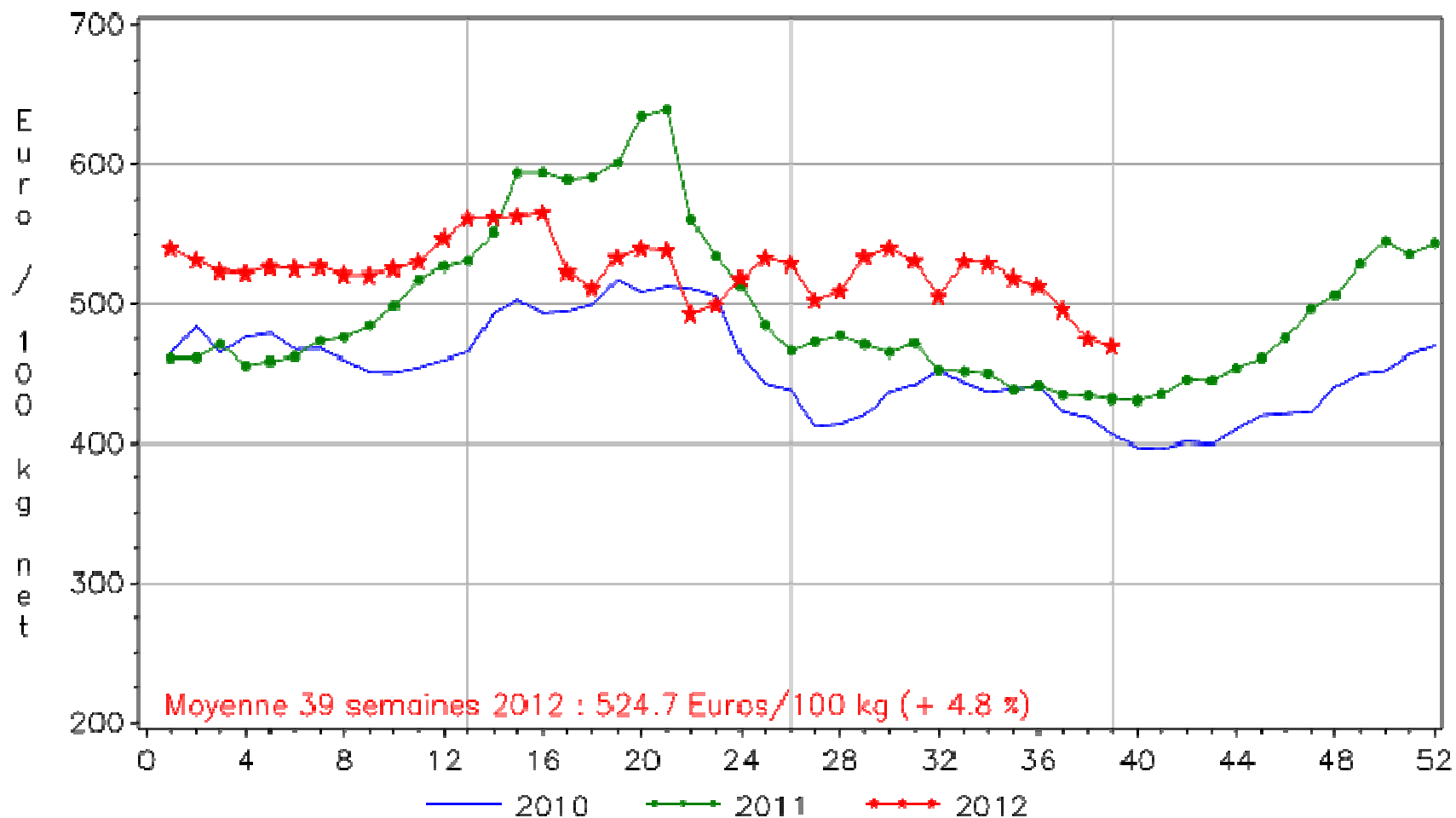
PRIX DES AGNEAUX LOURDS DANS L'UNION EUROPEENNE : UE 27



Source : FranceAgriMer d'après Commission Européenne

Nouvelle hausse des prix au Royaume-Uni

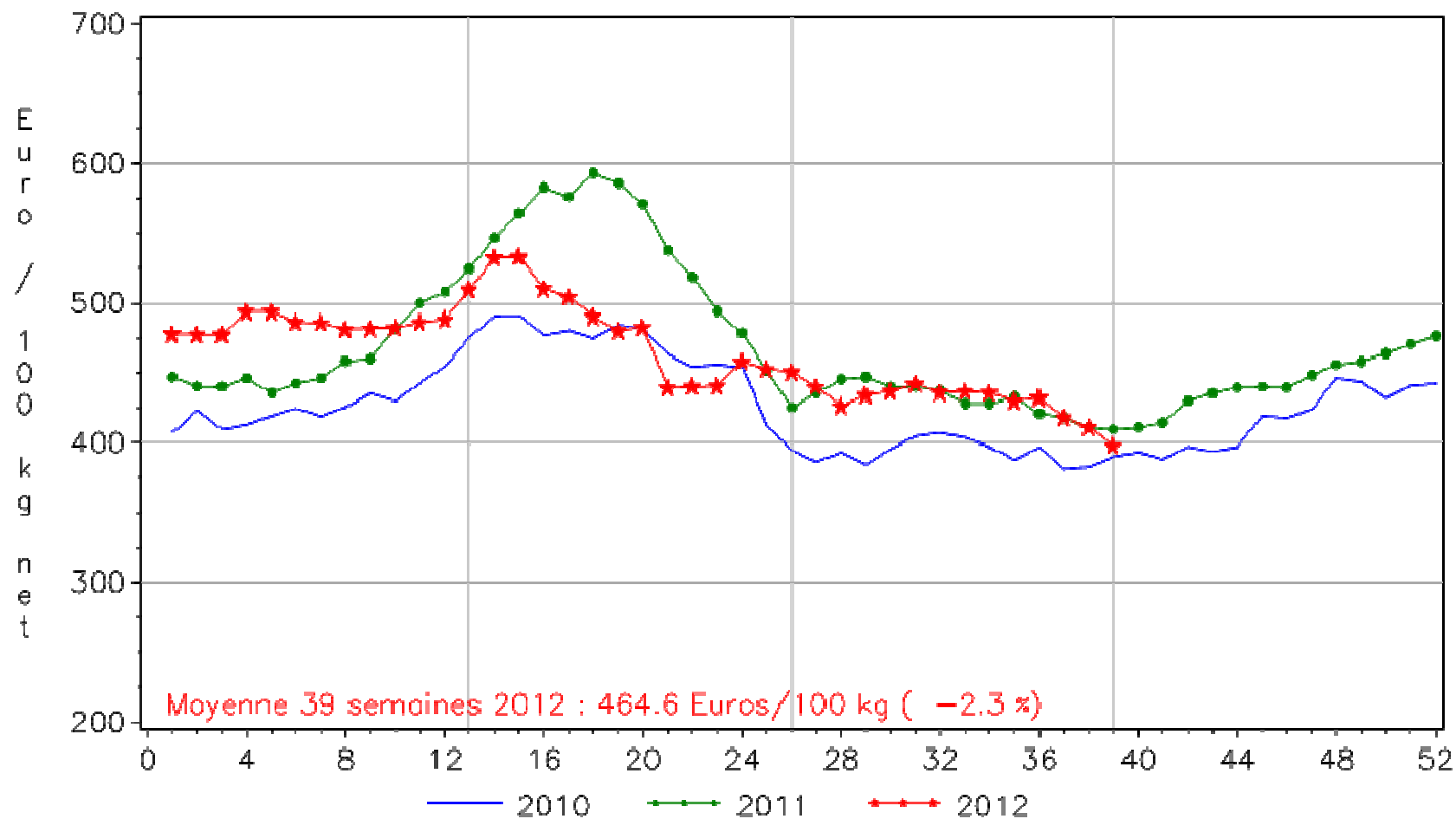
PRIX DES AGNEAUX LOURDS AU ROYAUME - UNI



Source: FranceAgriMer d'après Commission Européenne
ÉTABLISSEMENT NATIONAL DES PRODUITS DE L'AGRICULTURE ET DE LA MER

Léger tassement en Irlande, une demande pascale atone

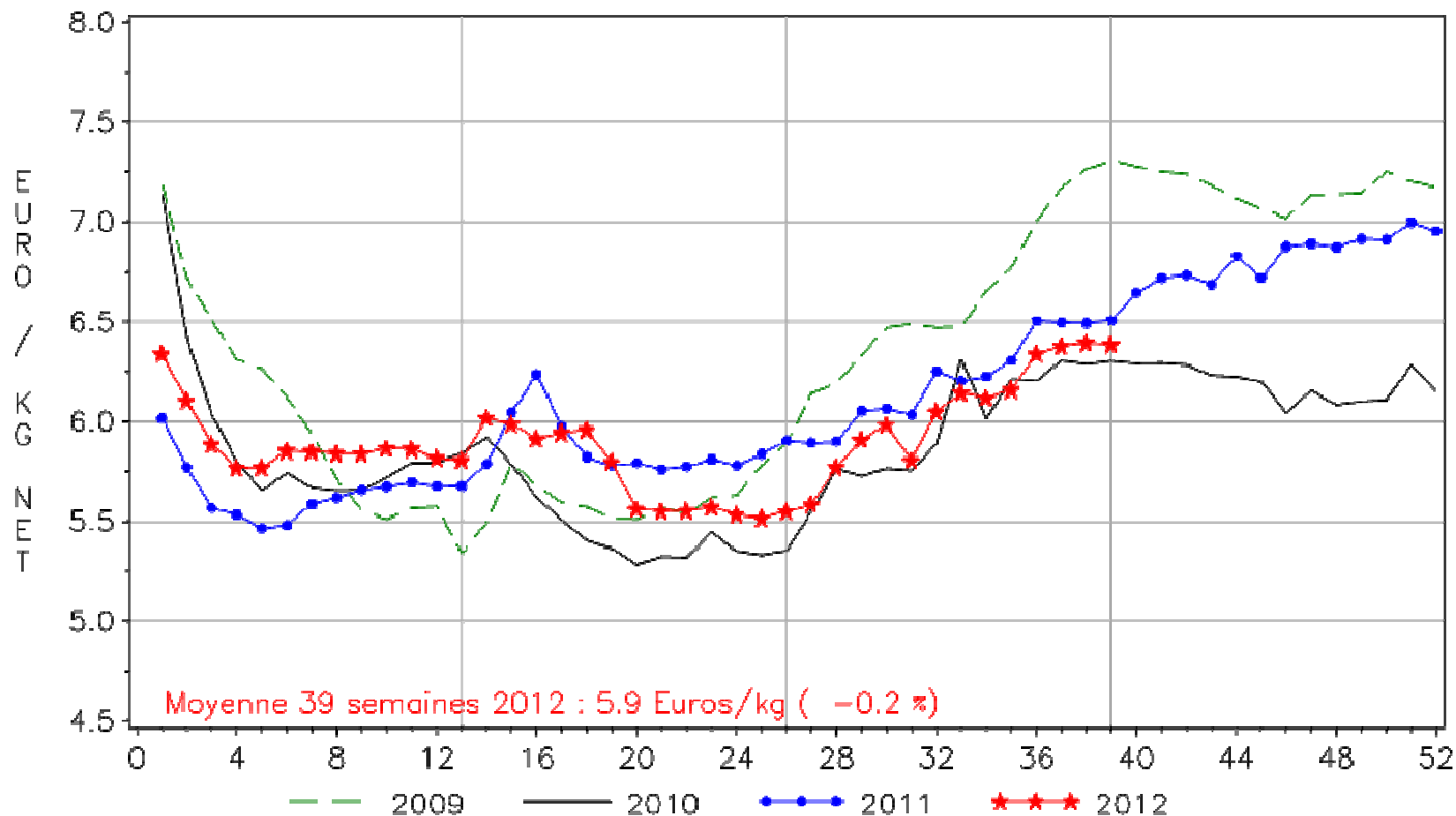
PRIX DES AGNEAUX LOURDS EN IRLANDE



Source: FranceAgriMer d'après Commission Européenne

Les agneaux légers en repli depuis le second trimestre

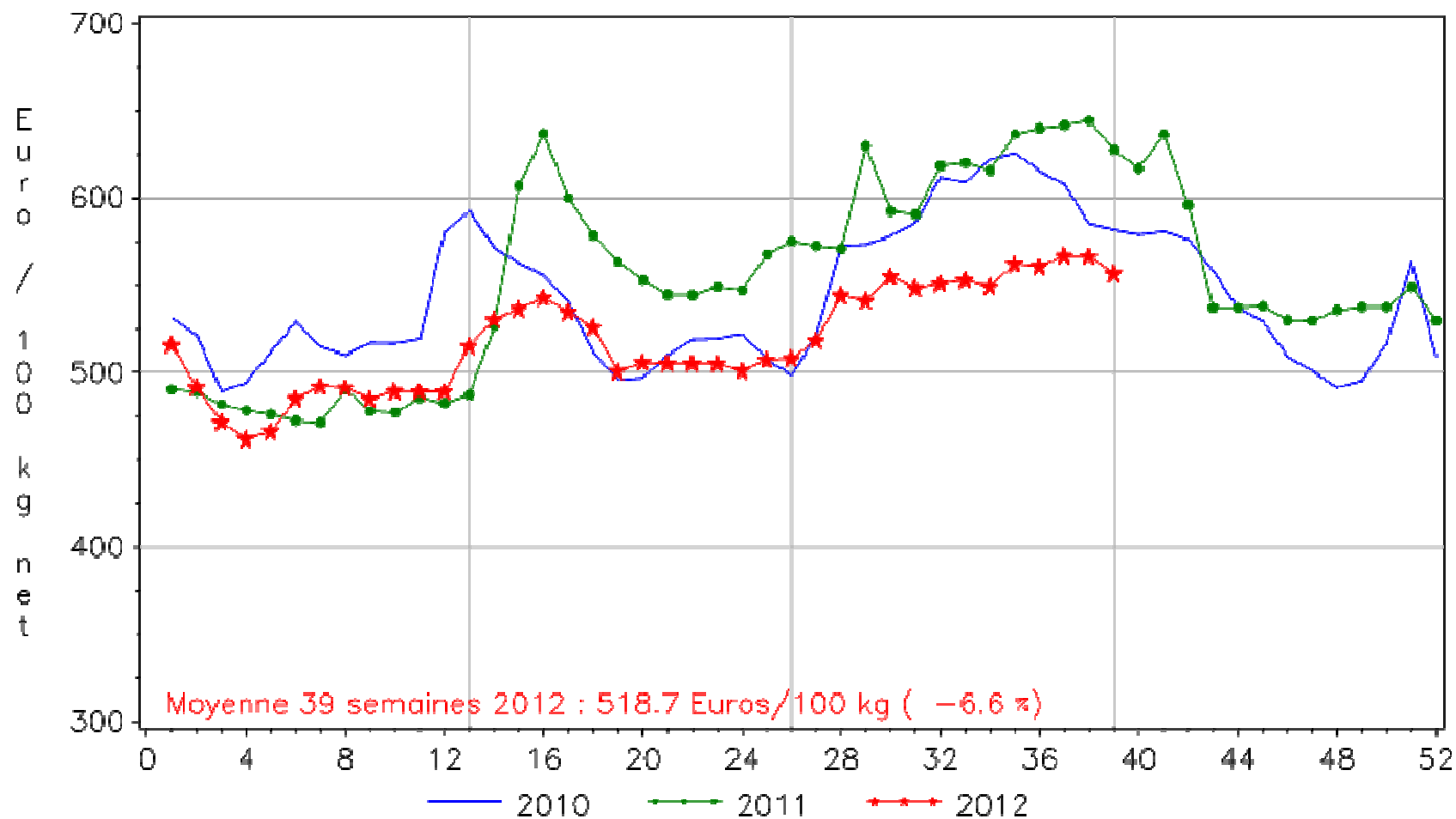
PRIX DES AGNEAUX LEGERS DANS L'UNION EUROPEENNE : UE 27



Source : FranceAgriMer d'après Commission Européenne

En raison d'une nette contraction des prix en Grèce

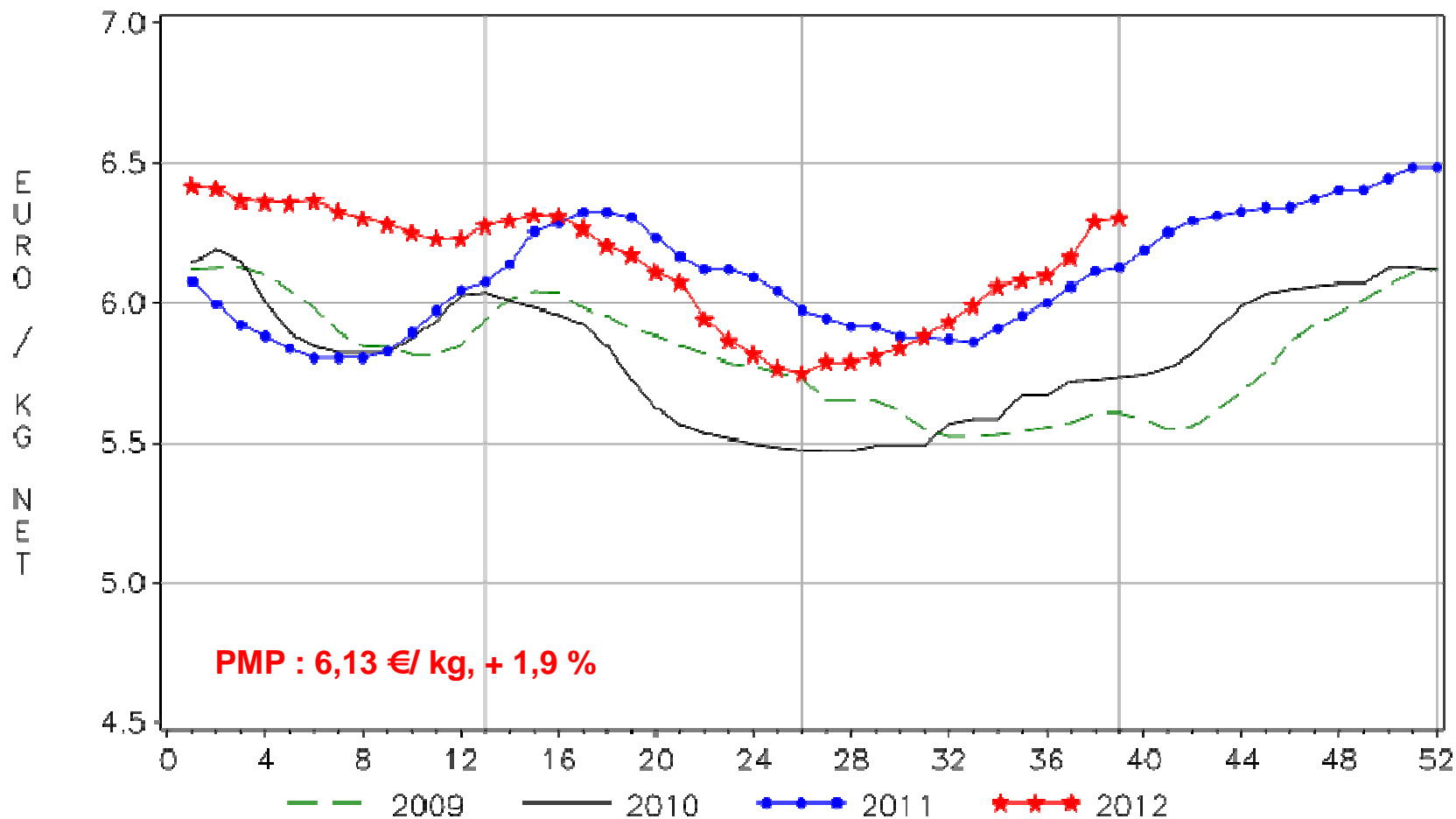
PRIX DES AGNEAUX LEGERS EN GRECE



Source: FranceAgriMer d'après Commission Européenne

Des prix toujours porteurs en France

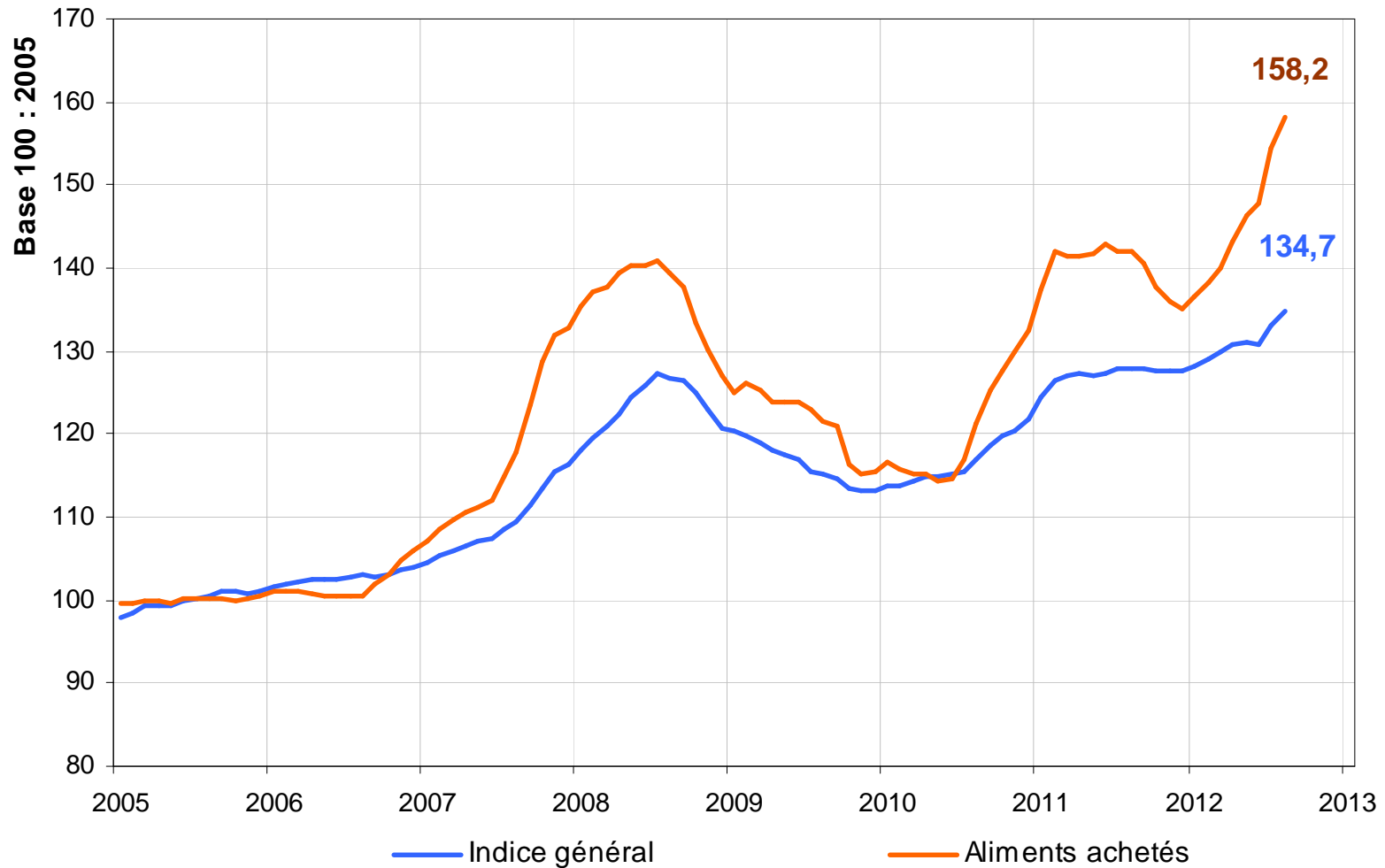
PRIX MOYEN PONDERE DES AGNEAUX DE BOUCHERIE



Source : FranceAgriMer

Le prix de l'aliment au plus haut, l'Ipampa à un niveau record

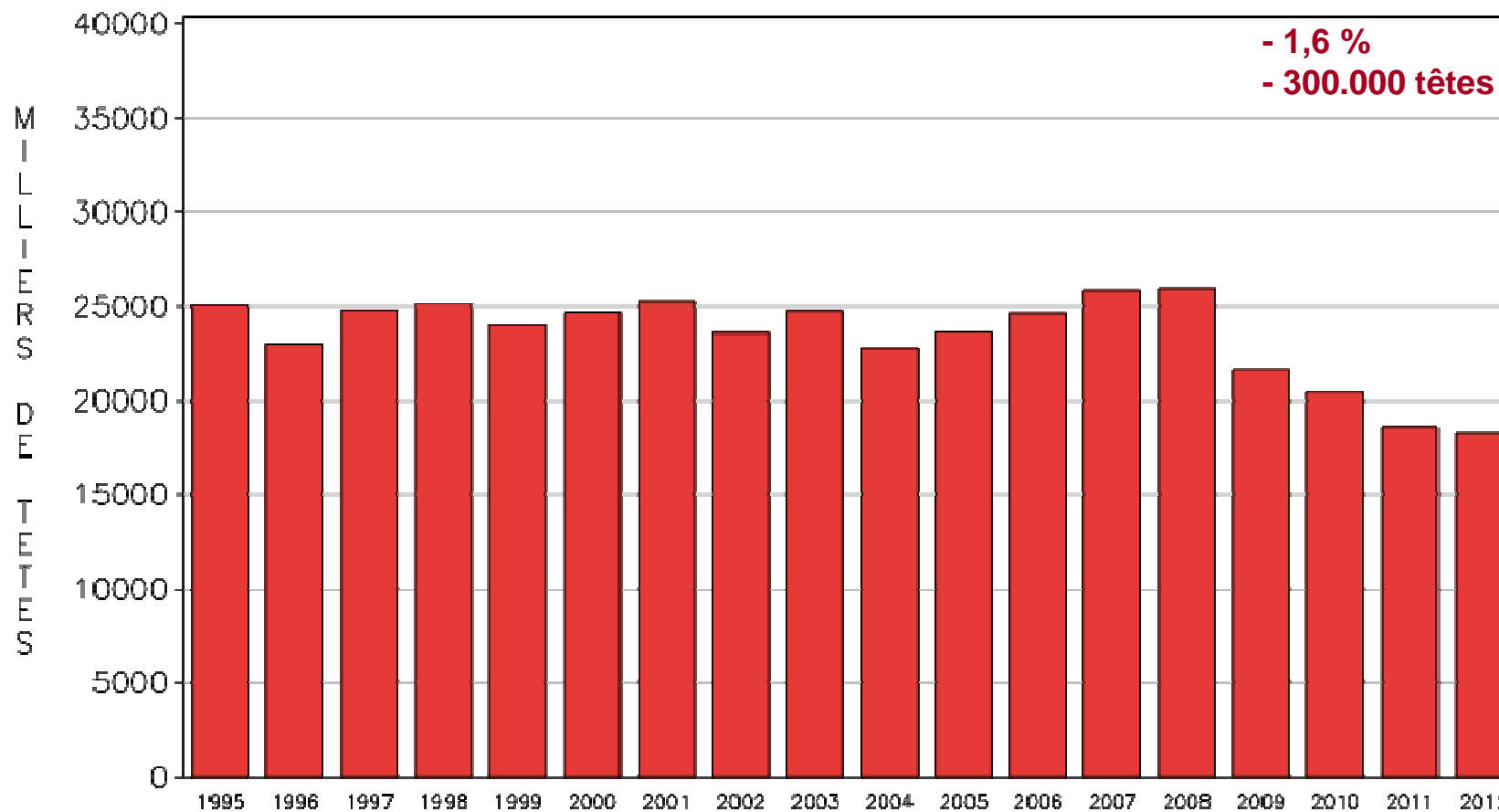
IPAMPA Ovins Viande



Une offre toujours limitée

Les abattages néo-zélandais diminuent à nouveau

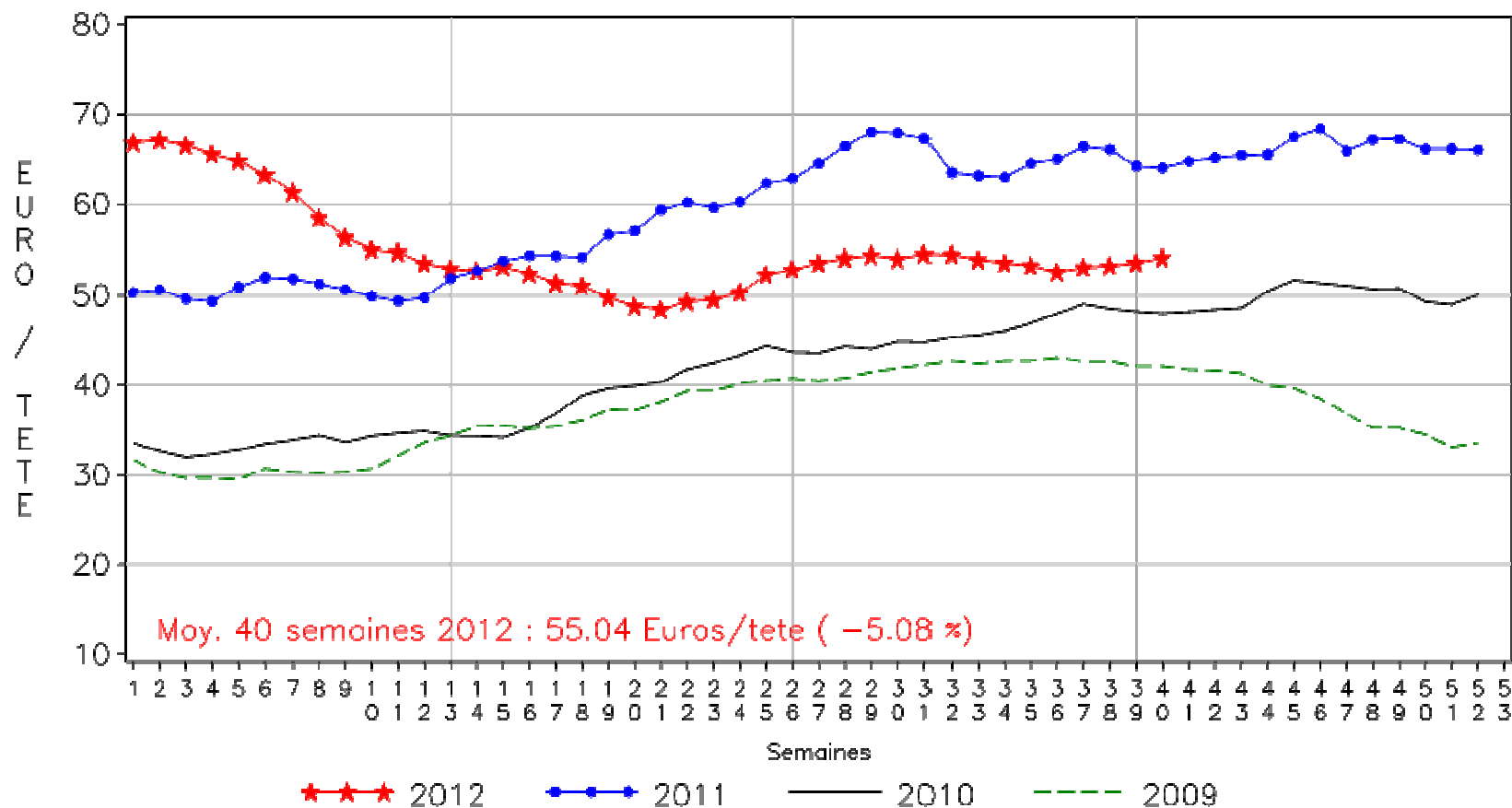
ABATTAGES D'AGNEAUX EN NOUVELLE ZELANDE
ABATTAGES CONTROLES : CUMUL SUR 11 MOIS



Source : FranceAgriMer d'après Statistics New Zealand

Le prix des agneaux néo-zélandais marque le pas

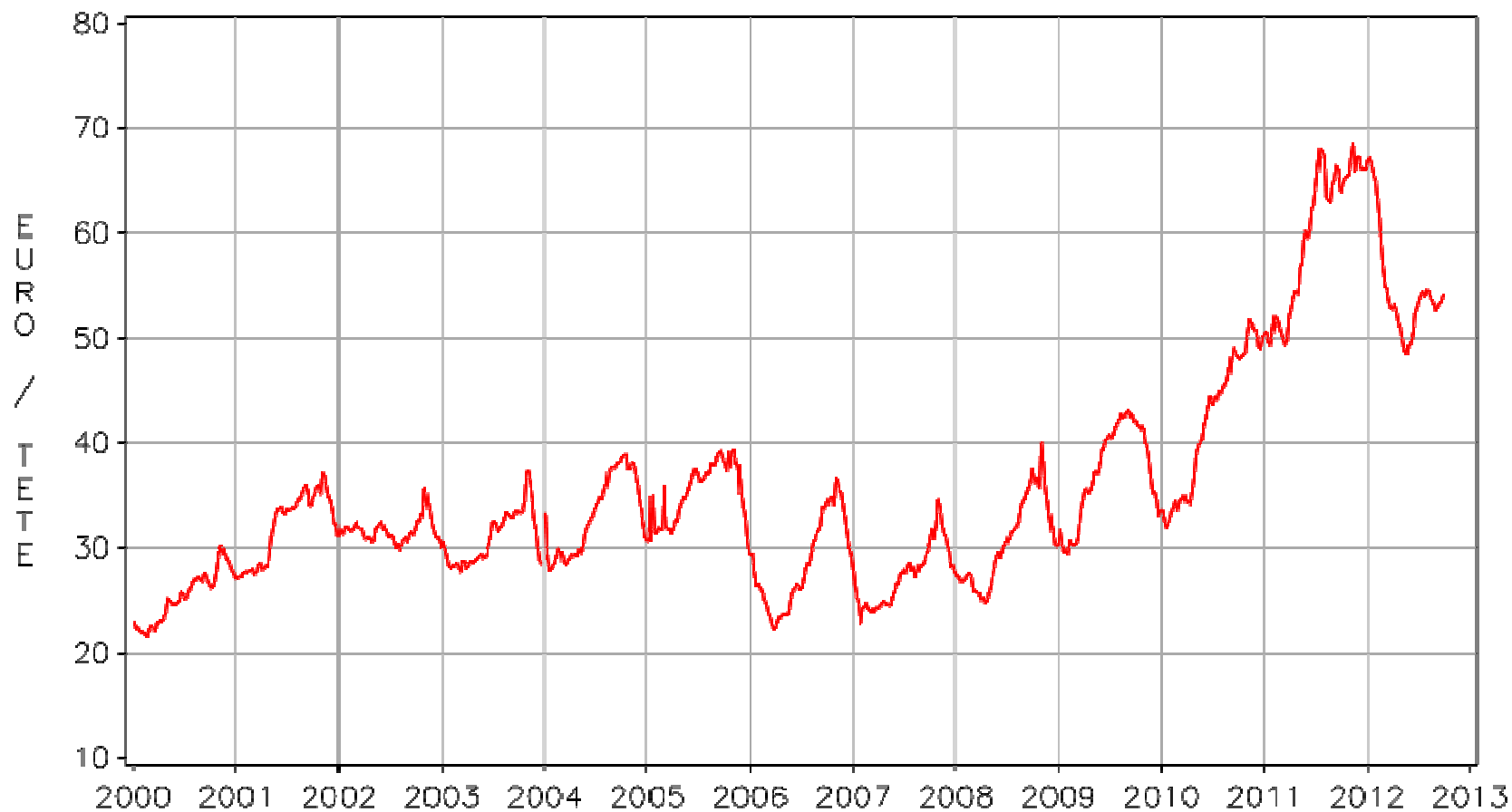
PRIX A L'EXPORTATION – AGNEAU DE 15 KG (EN EUROS)
EN NOUVELLE ZELANDE



Source : FranceAgriMer d'après sources nationales et BCE

... mais reste à un niveau élevé

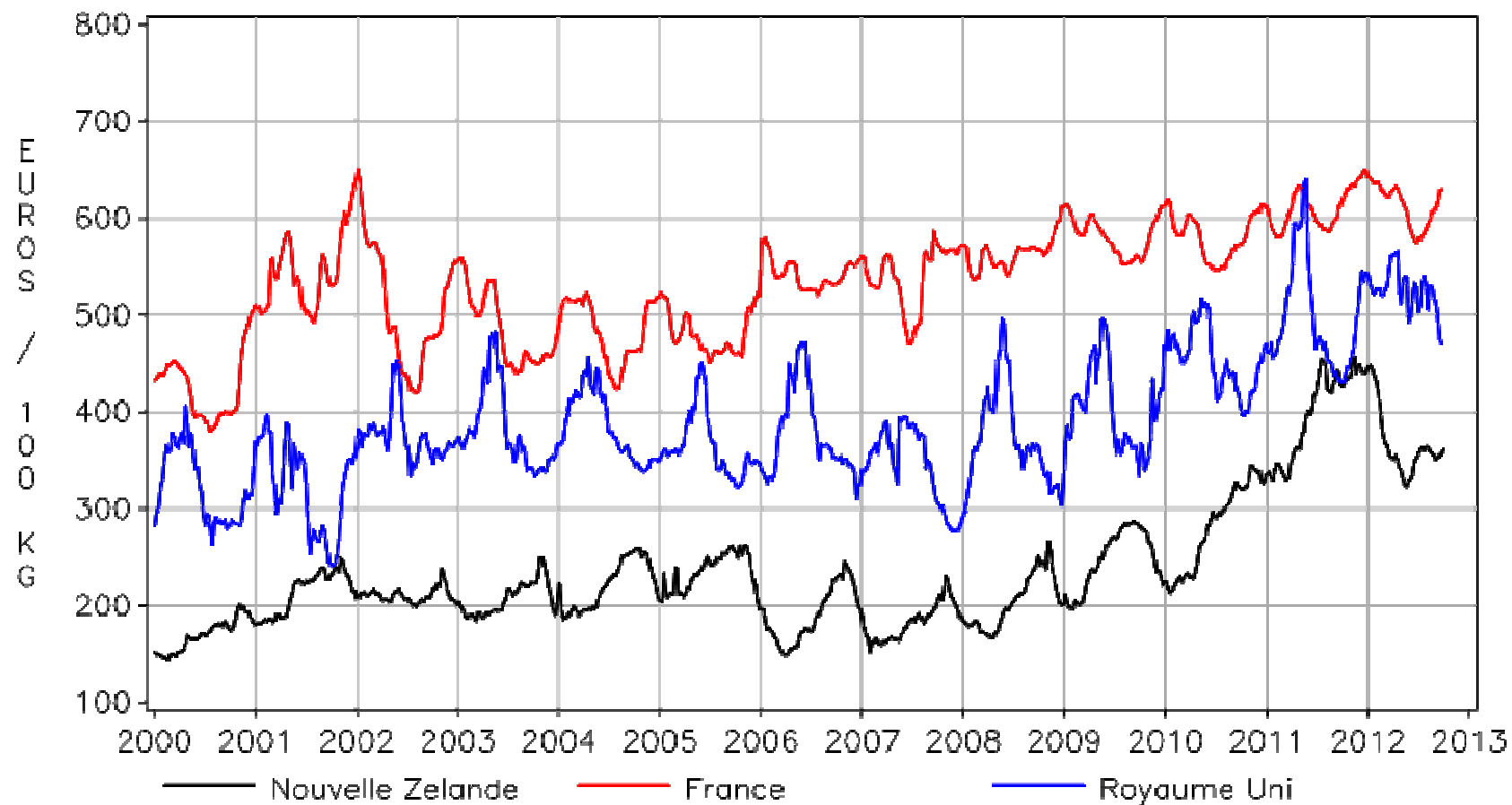
PRIX A L'EXPORTATION – AGNEAU DE 15 KG (EN EUROS)
EN NOUVELLE ZELANDE



Source : FranceAgriMer d'après sources nationales et BCE

La faiblesse de l'offre conduit à un resserrement des prix dans le monde

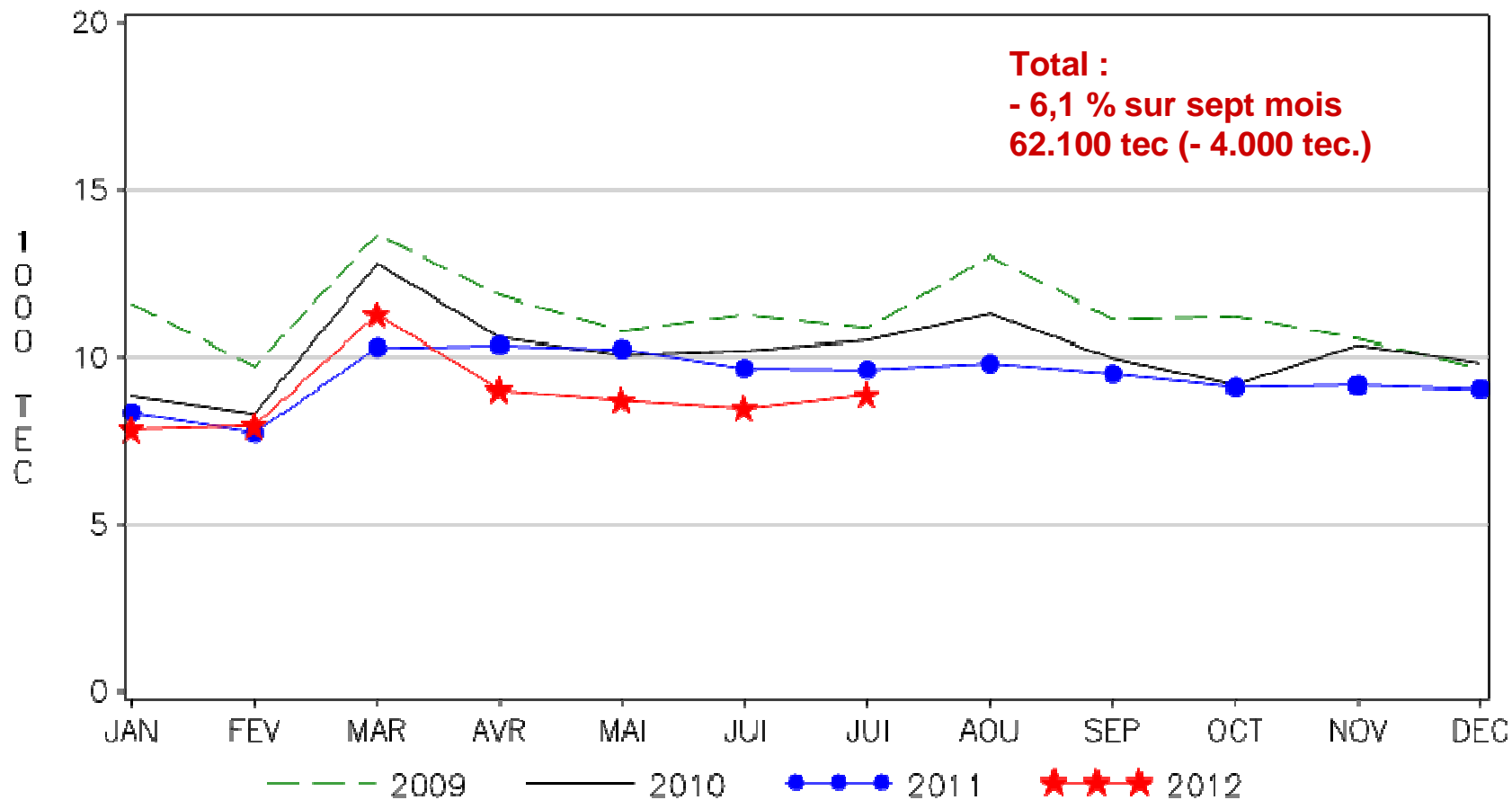
PRIX A LA PRODUCTION DES AGNEAUX
EN NOUVELLE ZELANDE, EN FRANCE ET AU ROYAUME UNI



Source : FranceAgriMer d'après sources nationales, BCE et Commission européenne

Nouvelle baisse des importations françaises de viande

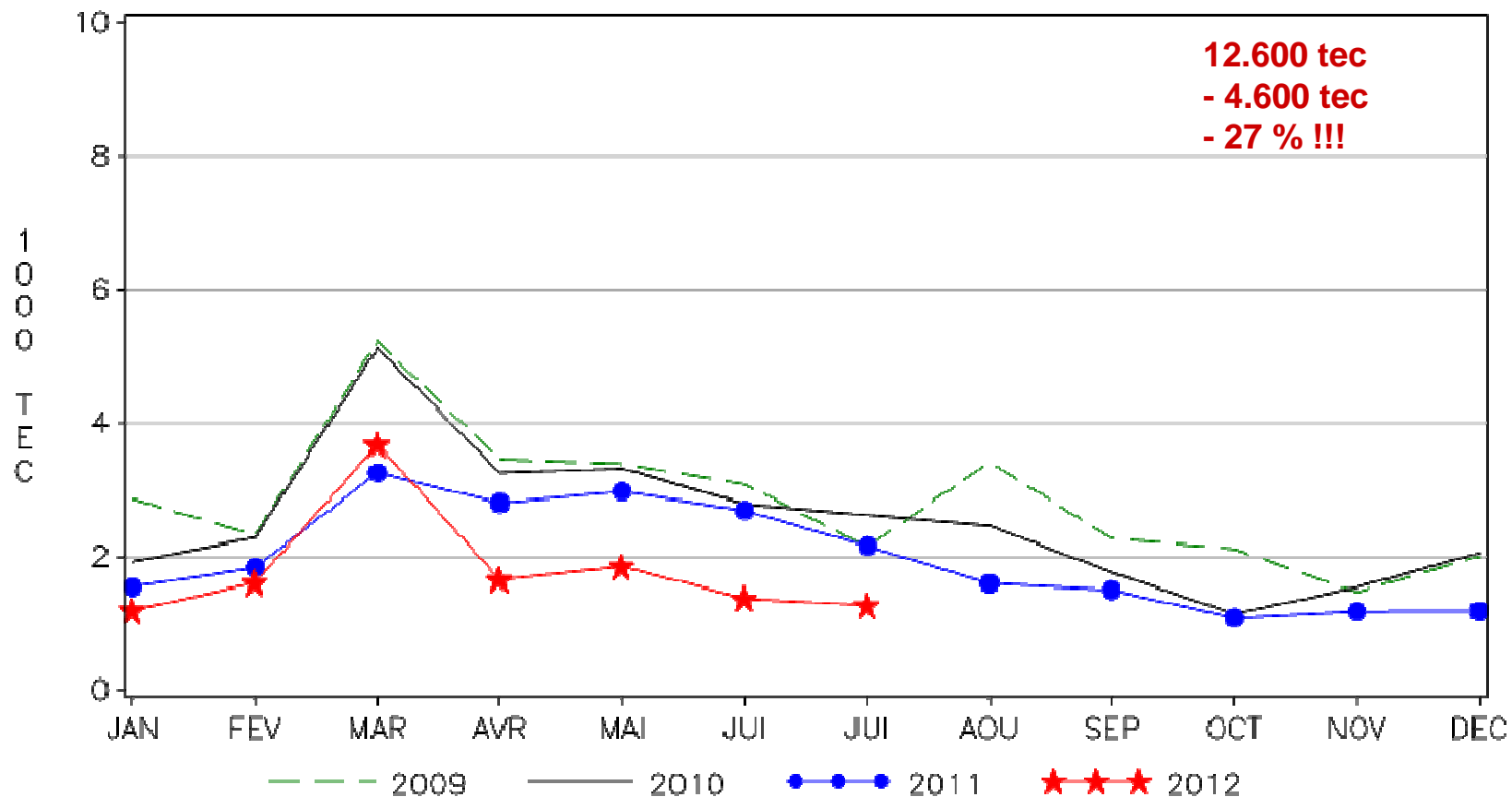
IMPORTATIONS DE VIANDES D'OVINS ET CAPRINS
TOTAL DES IMPORTATIONS



Source: FranceAgriMer d'après Douanes Françaises

Large repli des achats de viandes néo-zélandaises

IMPORTATIONS DE VIANDES D'OVINS ET CAPRINS EN PROVENANCE DE NOUVELLE ZELANDE



Source: FranceAgriMer d'après Douanes Françaises

Hausse relative du dollar NZ par rapport à l'euro depuis 2009

TAUX DE CHANGE HEBDOMADAIRE DU DOLLAR NEO-ZELANDAIS EN EURO

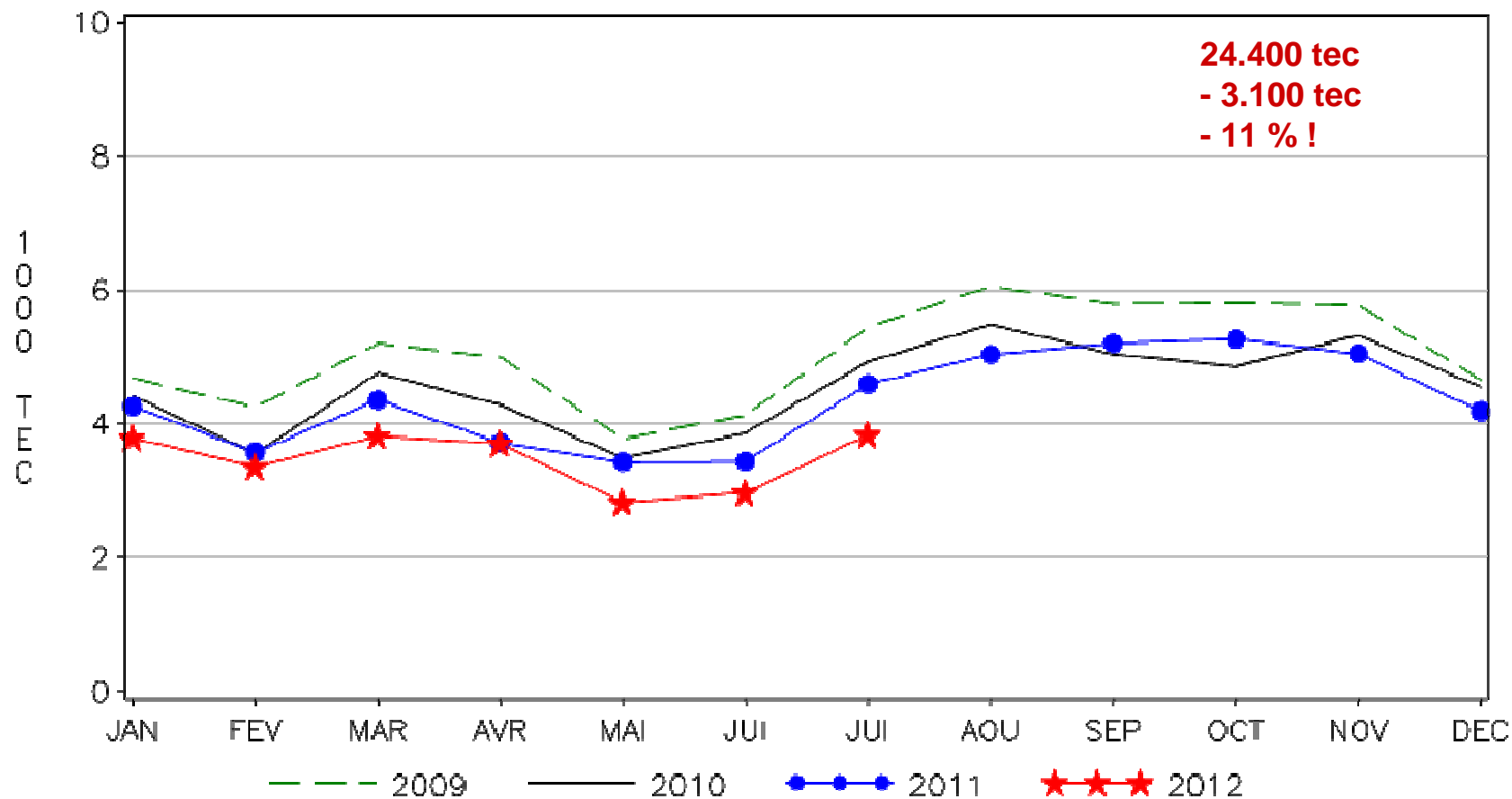


FranceAgriMer d'après BCE

ÉTABLISSEMENT NATIONAL DES PRODUITS DE L'AGRICULTURE ET DE LA MER

Poursuite du recul des viandes britanniques

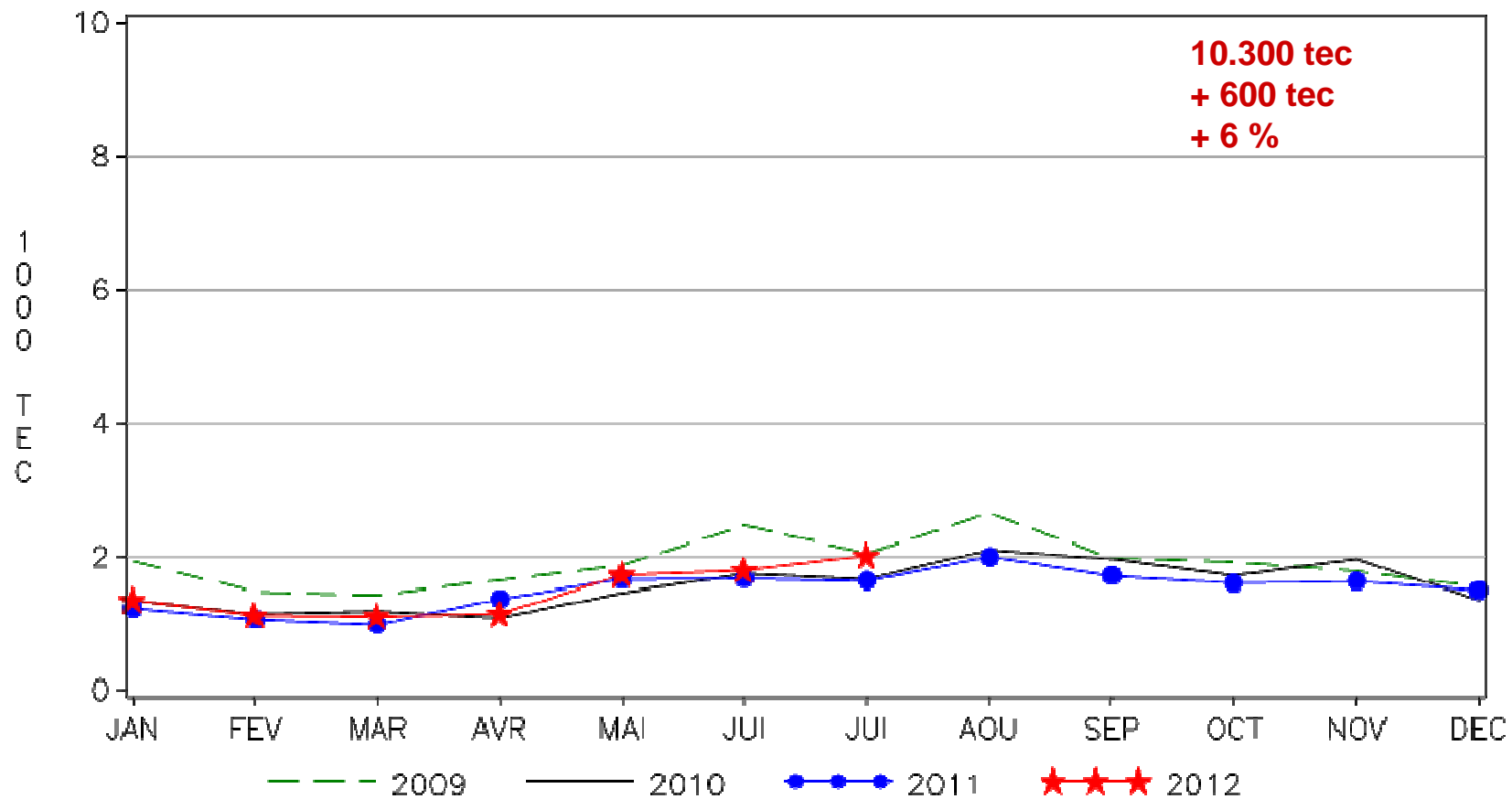
IMPORTATIONS DE VIANDES D'OVINS ET CAPRINS
EN PROVENANCE DU ROYAUME-UNI



Source: FranceAgriMer d'après Douanes Françaises

Légère reprise des achats de viandes irlandaises

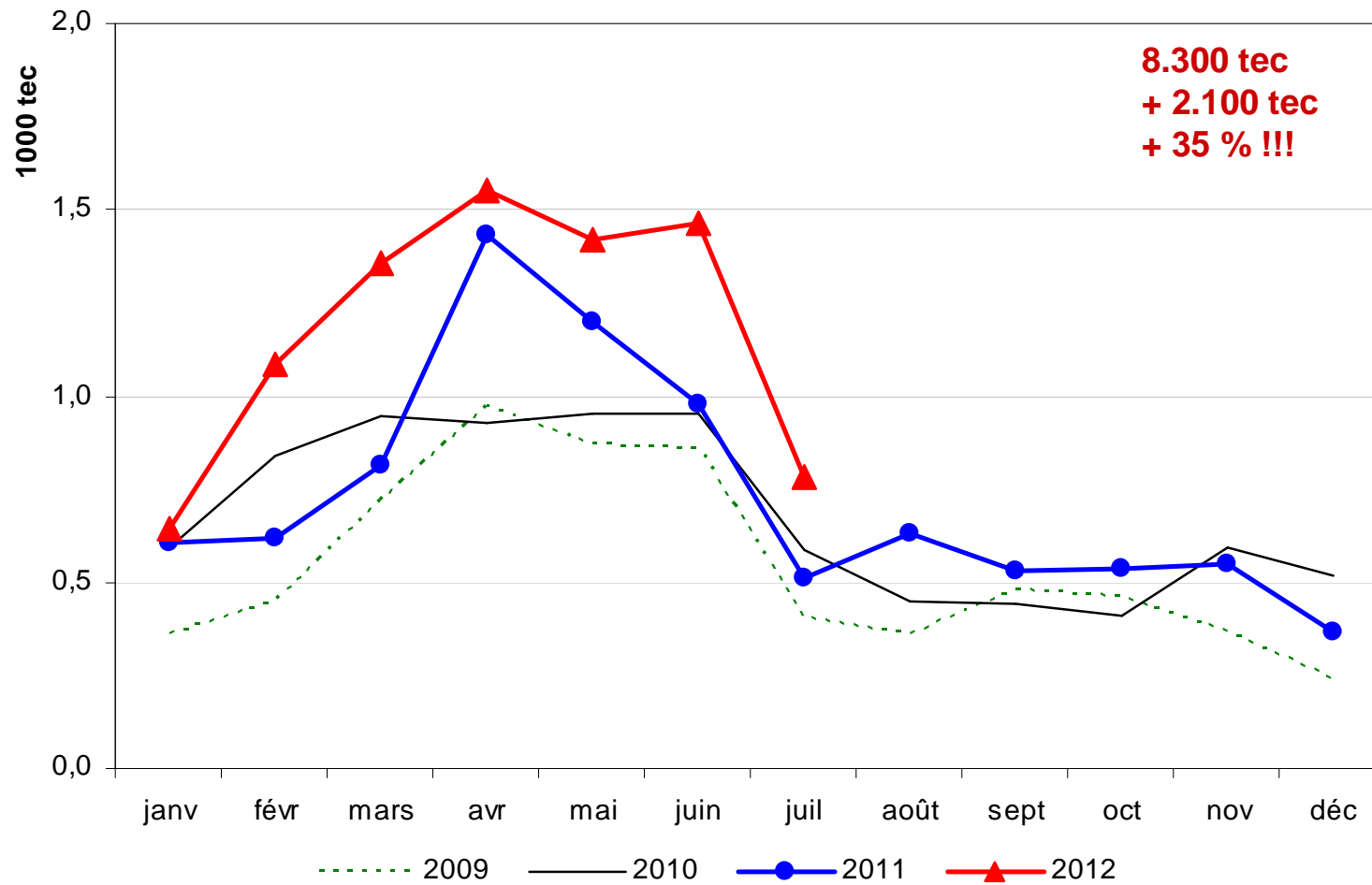
IMPORTATIONS DE VIANDES D'OVINS ET CAPRINS
EN PROVENANCE D'IRLANDE



Source: FranceAgriMer d'après Douanes Françaises

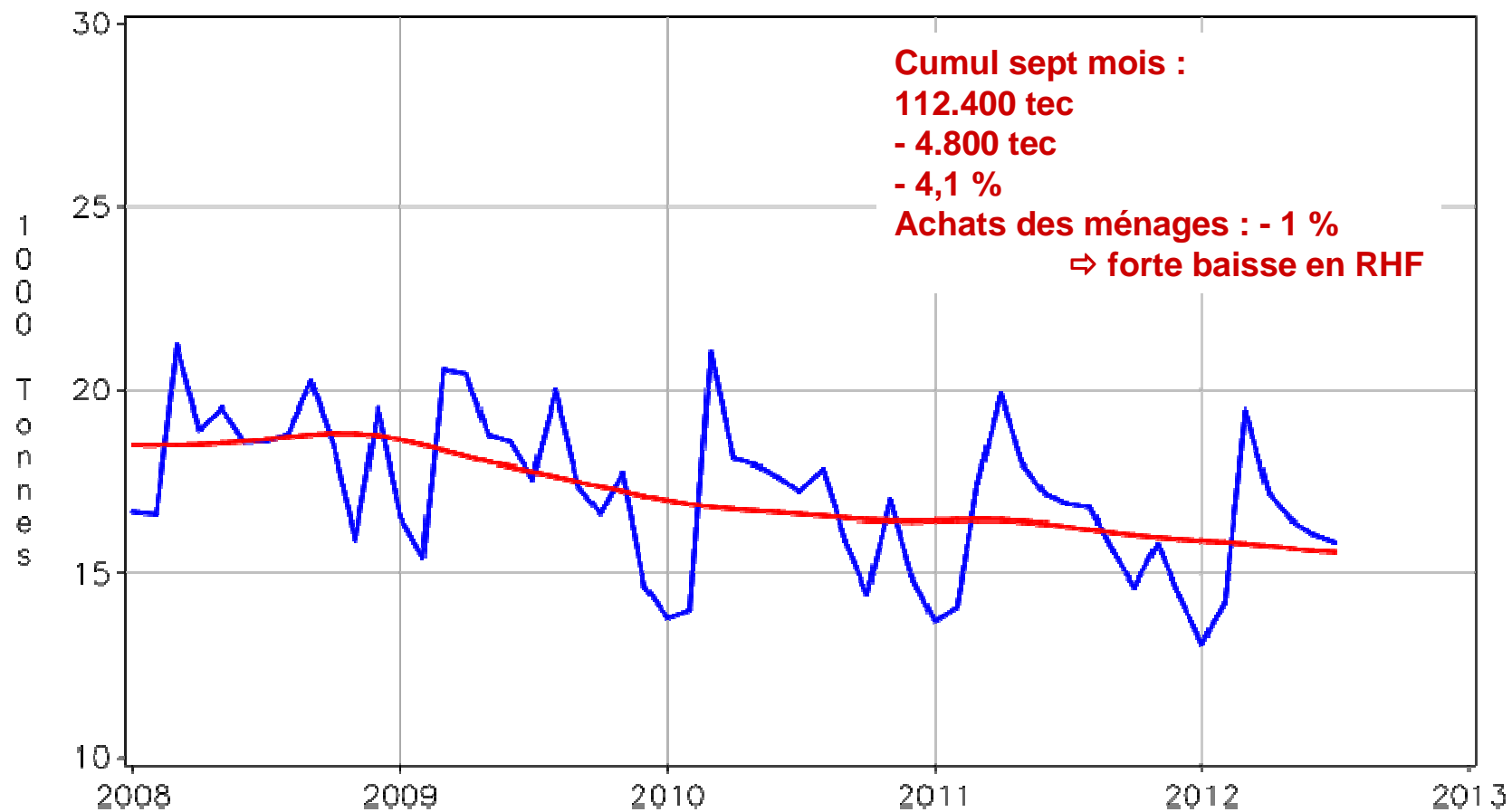
Forte progression des importations de viandes espagnoles

Importations de viandes ovines et caprines en provenance d'Espagne



La consommation pénalisée par la faiblesse des approvisionnements

CONSOMMATION OVINE ET CAPRINE CONTROLÉE
(CALCULÉE PAR BILAN, ESTIMATIONS À PARTIR DE 2005)



Source : FranceAgriMer d'après SSP et Douanes