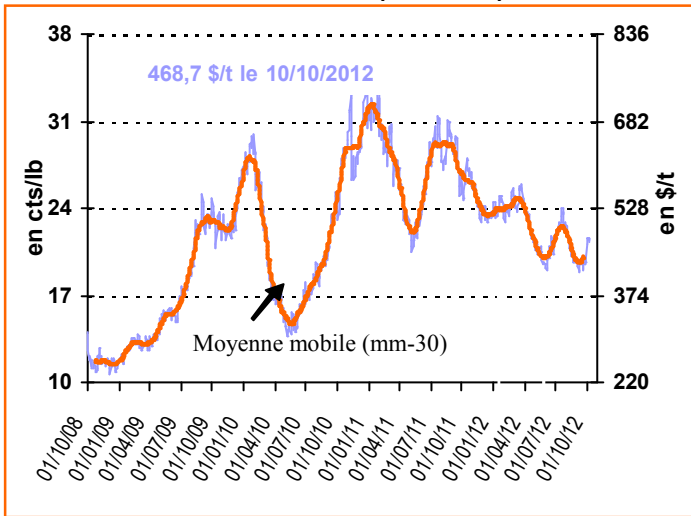
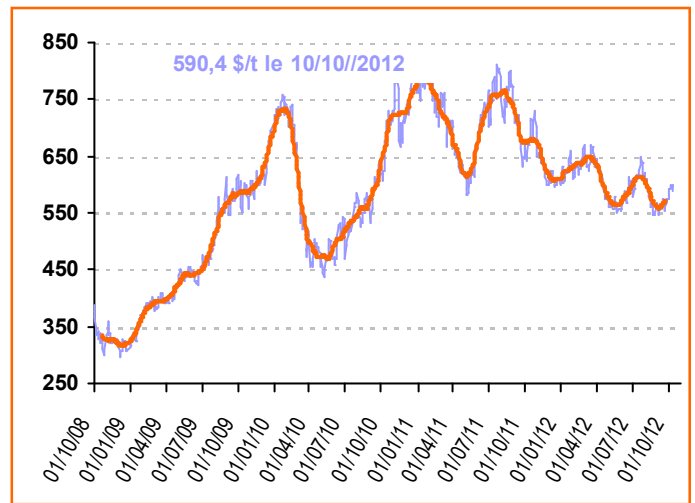


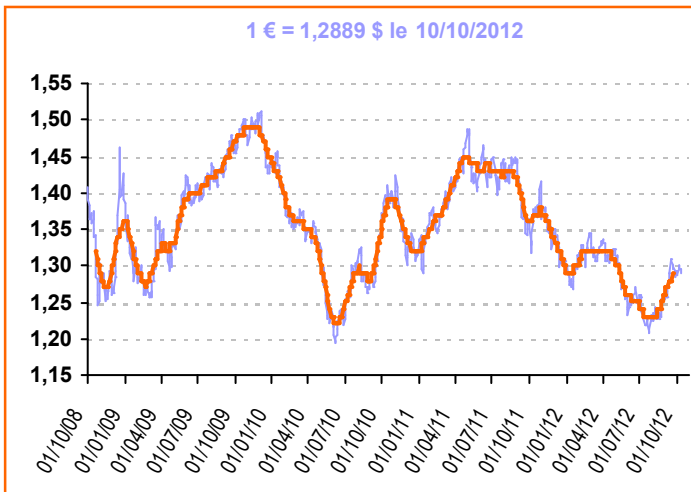
Cours du sucre brut (NY n°11) 1^{er} Terme



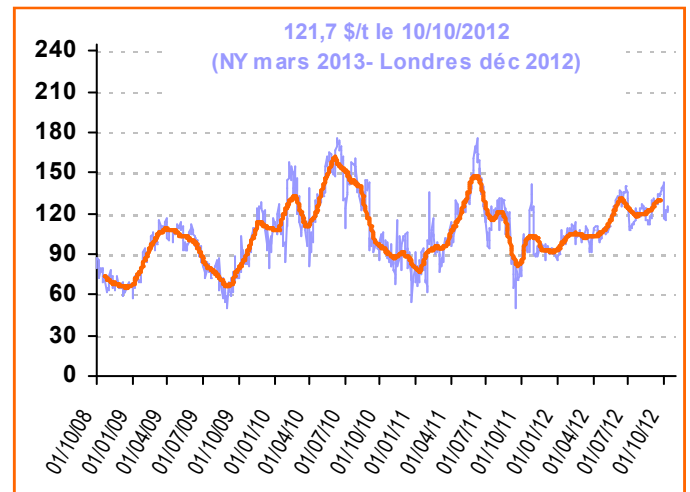
Cours du sucre blanc (Londres n°5) 1^{er} T. (\$/t)



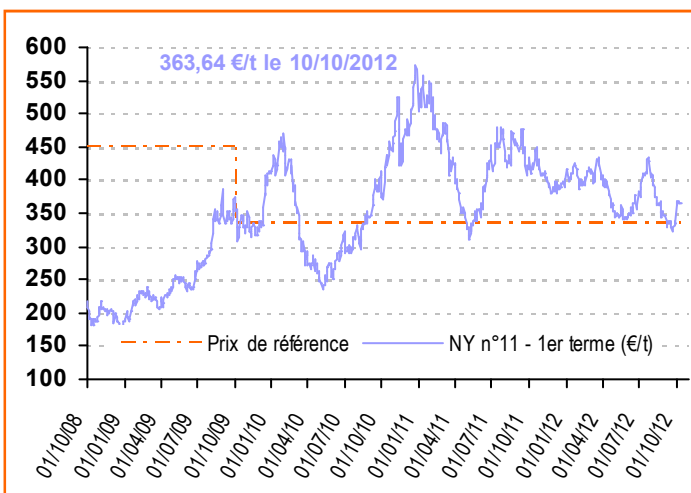
Taux de change €/€



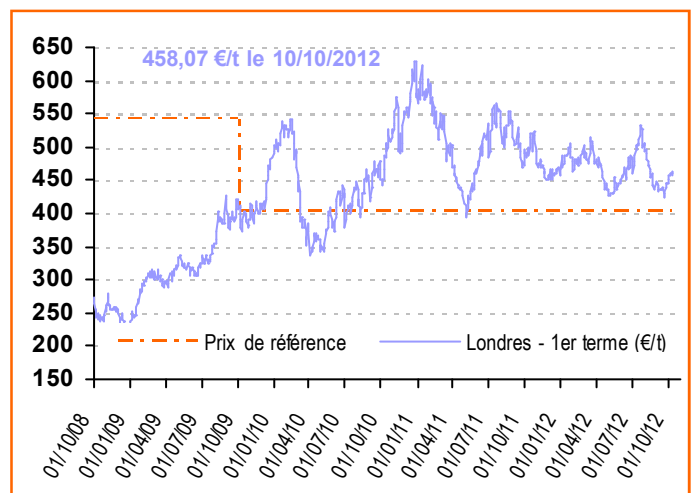
Prime de blanc (\$/t)



Cours du sucre brut (NY n°11) en €/t



Cours du sucre blanc (Londres n°5) en €/t



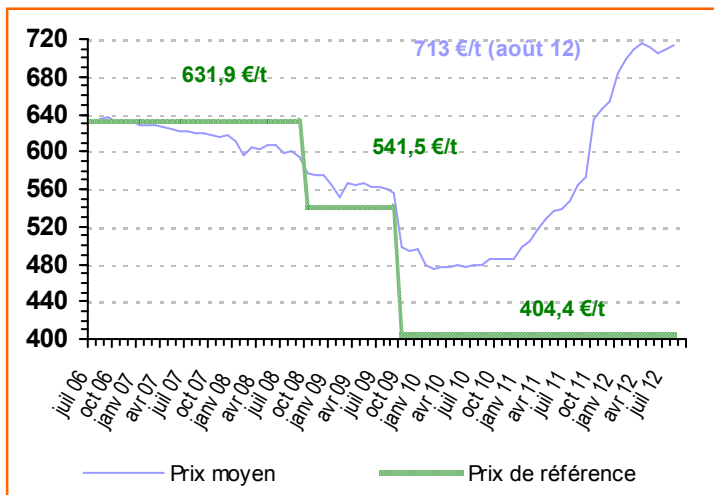
Informations publiées sur la base de sources considérées comme fiables. Seule la publication au JOUE fait foi.
Reproduction et utilisation autorisée avec mention de la source

FranceAgriMer : 12, Rue Henry Rol-Tanguy - TSA 20002 - 93555 Montreuil-sous-bois cedex
Téléphone : (33) 01.73.30.20.00 – Télécopie : (33) 01.73.30.26.12 – www.franceagrimer.fr
Marchés, Etudes et Prospective – Marché et Etude de filières – Mission sucre

Cyril Schweizer - 01 73 30 23 89 - Catherine Hansen - 01 73 30 26 36 - Yves Croquet - 01 73 30 24 21 - José Soares - 01 73 30 24 32

Union Européenne - Actualité communautaire

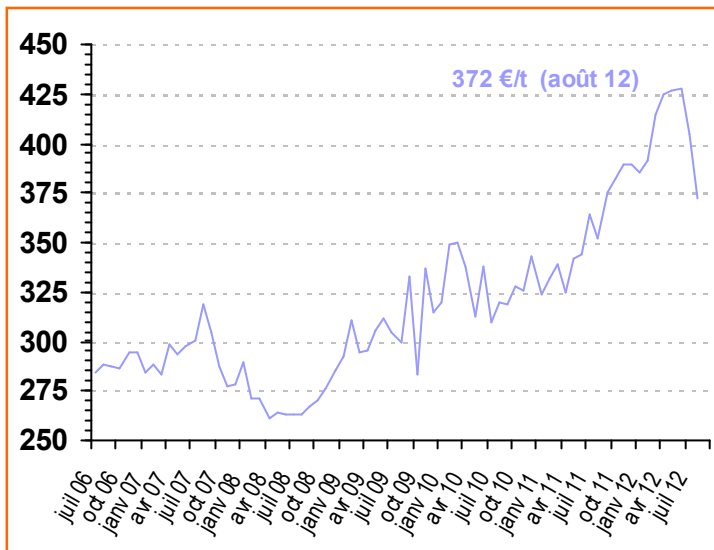
Prix du sucre du quota (€/t) dans l'UE



Importations 2012/13 Sucre ACP et PMA

en tonnes de sucre blanc	Seuils / Contingents	Certificats délivrés au
		05/10/2012
ACP	-	-
PMA – ACP	-	3 400,4
PMA	1 600 000	169 401,9
centrale	10 186,1	-
Occidentale	10 186,1	-
SADC	192 954,5	2 049,2
EAC	14 996,5	-
ESA	632 850,9	27 352,7
Pacifique	210 950,3	100 000,0
Cariforum	527 875,6	40 000,0
Total ACP	3 500 000	172 802,4
ACP+PMA		172 802,4

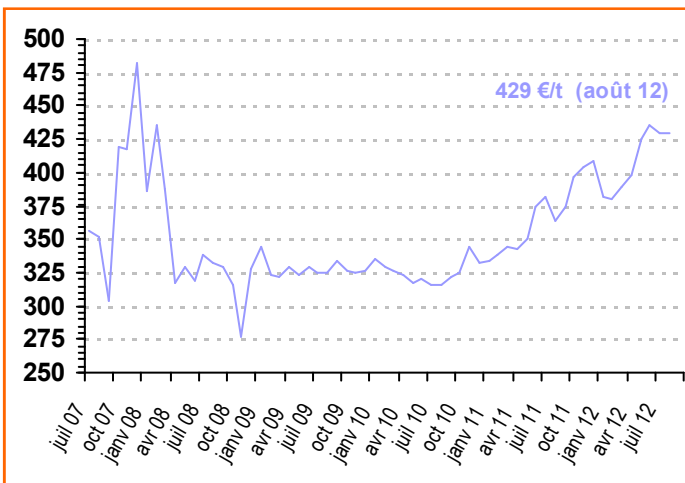
Prix de vente du sucre hors quota (€/t) dans l'UE



Importations 2012/13 (oct 2012) Cgts CXL, Balkans, Moldavie, Sucre industriel

en tonnes	Contingents (tel quel)	2012/13 (equivalent blanc)
CXL	676 925	660 001,8
Australie	9 925	9 676,9
Brésil	334 054	325 702,6
Cuba	68 969	67 244,8
Erga Omnes	253 977	247 627,6
Indie	10 000	9 750,0
Balkans	380 000	109 926,0
Albanie	1 000	-
Bosnie Herzegovine	12 000	3 000,0
Serbie ou Kosovo	180 000	38 918,0
FYROM (Macédoine)	7 000	-
Croatie	180 000	68 008,0
Moldavie (année civile 2012)	34 000	13 529,2
Sucre Industriel	400 000	3 700,0

Prix d'achat du sucre industriel (€/t) dans l'UE



Règlements votés

Aucun règlement voté

- Le pourcentage d'acceptation pour la délivrance de certificats du contingent hors quota 2012/13 (0,65Mt) est de 35,073519 % (rgt 931/12)

Informations publiées sur la base de sources considérées comme fiables. Seule la publication au JOUE fait foi.
Reproduction et utilisation autorisée avec mention de la source

FranceAgriMer : 12, Rue Henry Rol-Tanguy - TSA 20002 - 93555 Montreuil-sous-bois cedex
Téléphone : (33) 01.73.30.20.00 – Télécopie : (33) 01.73.30.26.12 – www.franceagrimer.fr
Marchés, Etudes et Prospective – Marché et Etude de filières – Mission sucre

Cyril Schweizer - 01 73 30 23 89 - Catherine Hansen - 01 73 30 26 36 - Yves Croquet - 01 73 30 24 21 - José Soares - 01 73 30 24 32