

TABLEAU DE BORD HEBDOMADAIRE DU LAIT ET DES PRODUITS LAITIERS

FRANCE

COLLECTE BRUTE

Collecte hebdomadaire

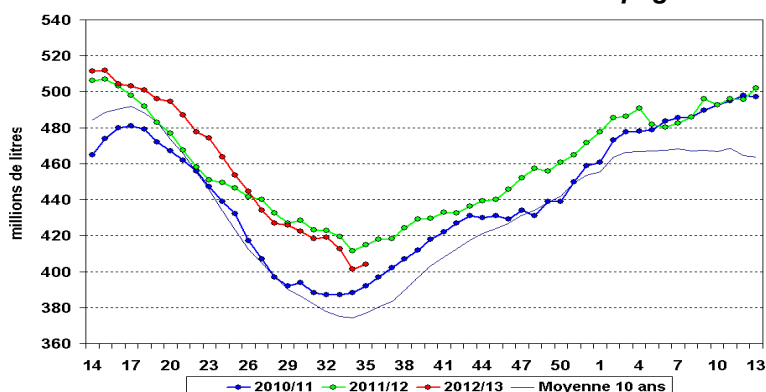
	Semaine 35 du 27 août au 2 septembre 2012
évol. % n-1	-3,7 %
évol. % s-1	0,5 %

Recalage annuel des données statistiques

Collecte mensuelle

	Litrage	MG (g/l)	MP (g/l)
Juillet 2012	0,4 %	- 0,6	- 0,31
Cumul année 2012	0,8 %	- 0,21	0,02

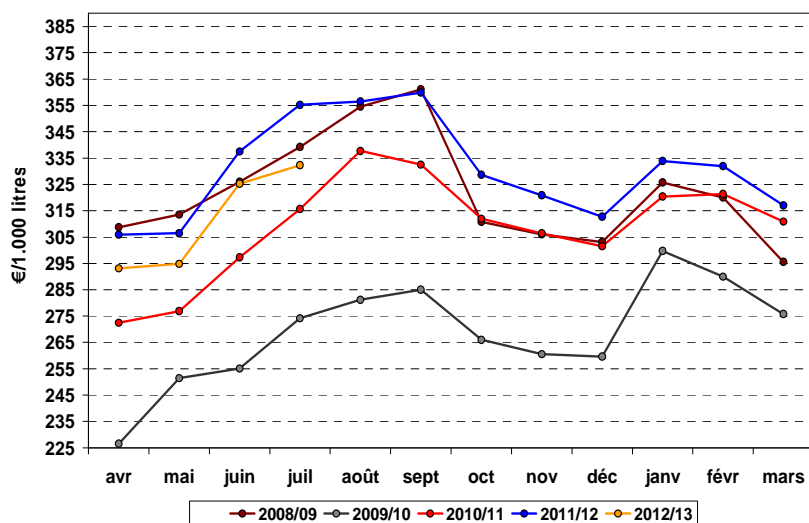
Collecte hebdomadaire des dernières campagnes



Source : FranceAgriMer

La collecte de la semaine 35 de la campagne 2012/13 est supérieure à celle de la semaine précédente et reste supérieure à la moyenne 10 ans (+ 7,1 % soit + 27 millions de litres).

Prix du lait payé aux producteurs*



Prix du lait (€/1.000 litres)

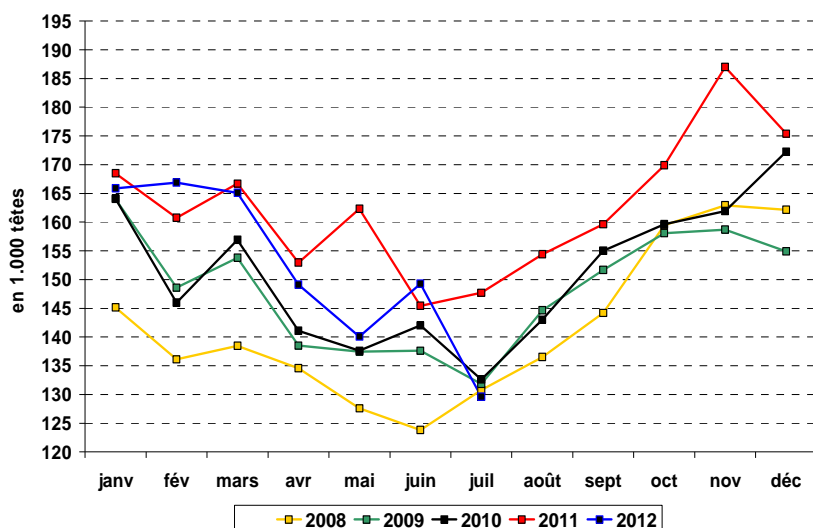
Juillet 2012	332,31
évol. % n-1	- 6,45 %
évol. % m-1	2,17 %
Par trimestre	
Trim. 1 2012	327,66
Trim. 2 2012	304,40
Trim. 3 2012	-
Trim. 4 2012	-
Rappel	
Année 2011	327,61

Le prix du lait en juillet 2012 est en baisse de 22,9 euros/1000 litres par rapport à l'année précédente.

* Prix, toutes primes comprises, toutes qualités confondues, ramené à un lait standard (38g de MG, 32 g de MP)
Source : FranceAgriMer

ABATTAGES

Evolution des abattages de vaches (laitières et allaitantes)



Juillet 2012 :

Les abattages de vaches, ont diminué de 12,3 %, soit – 18100 têtes par rapport à l'année précédente.

Le poids moyen des carcasses est de 355 kg et se situe au même niveau par rapport à l'année précédente.

Source : SSP

FABRICATIONS

Evolution des fabrications de PGC et produits industriels

	Juillet 2012	Cumul 2012	Cumul annuel mobile
Fromages (1)	3,2%	2,4%	2,0%
Lait de consommation	-2,6%	6,4%	3,8%
Ultra-frais	1,4%	-1,1%	-1,1%
Crème conditionnée	5,3%	10,5%	11,7%
Beurre conditionné (2)	-7,8%	-0,6%	1,8%
Poudre de lait écrémé	-0,6%	7,2%	11,4%
Poudre grasse	10,4%	-13,0%	-14,7%

(1) fromages affinés, frais salés ou fondus de vache, de chèvre ou de brebis

(2) tous conditionnements (plaquettes, blocs de 25 kg, etc.)

Source : FranceAgriMer

**COMMERCE EXTERIEUR***Evolution du commerce extérieur français*

7 mois 2012	EXPORTATIONS		IMPORTATIONS		SOLDE DES ECHANGES	
	Volume 1.000 tonnes	évol. % n-1	Volume 1.000 tonnes	évol. % n-1	Volume 1.000 tonnes	évolution % n-1
Lait conditionné	203,3	45,3%	129,3	-12,9%	74,0	959,1% (82,6 kT)
Fromages	378,2	-1,1%	167,5	5,3%	210,7	-5,6% (12,6 kT)
Yaourts et laits fermentés	303,7	11,9%	61,2	-7,9%	242,4	18,3% (37,5 kT)
Crème conditionnée	45,4	5,2%	48,3	-0,7%	-2,9	47,7% (2,6 kT)
Beurre conditionné	22,0	33,4%	2,0	-41,7%	20,0	53,4% (7,0 kT)
Beurre vrac	25,3	101,6%	67,2	-5,6%	-41,9	28,5% (16,7 kT)
Poudre de lait écrémé	144,2	25,5%	21,4	9,6%	122,8	28,7% (27,4 kT)
Poudre grasse	46,5	2,7%	23,9	62,3%	22,6	-26,0% (8,0 kT)

Source : FranceAgriMer d'après Douanes

ACHATS DES MENAGES*Evolution des achats de produits laitiers par les ménages*

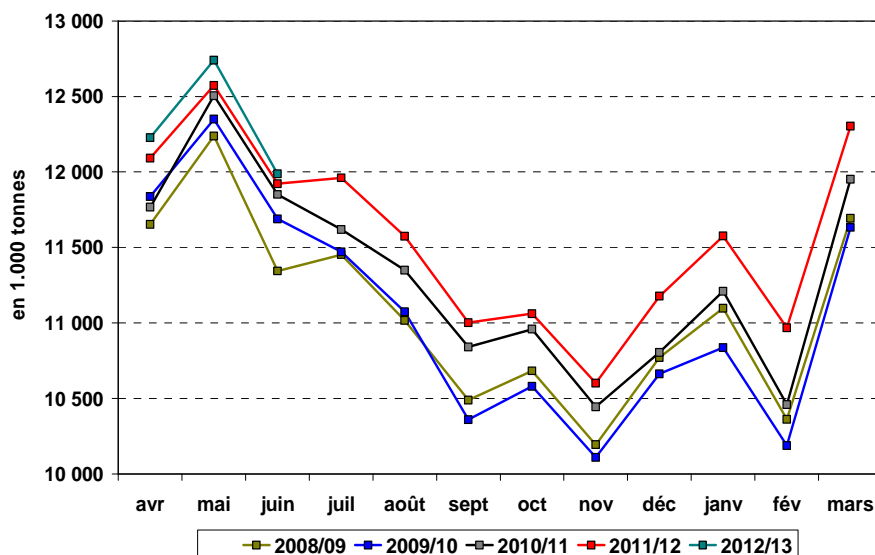
Cumul annuel mobile 52 semaines se terminant le 5 août 2012	Volumes	Prix
	évol. % n-1	évol. % n-1
Total produits laitiers	0,5 %	2,7 %
Lait de consommation	0,0 %	1,4 %
Ultra-frais	0,4 %	2,5 %
Fromages	1,8 %	1,7 %
Beurre	- 1,4 %	4,4 %
Crème	3,1 %	3,3 %

Source : FranceAgriMer d'après le panel Kantar Worldpanel

UNION EUROPEENNE

COLLECTE BRUTE

Collecte mensuelle dans l'UE à 27



Campagne 2012/2013 (avril 2012 – juin 2012)	
UE à 27	
Volume (1000 T)	36 954
évol. % n-1	1,0 %
UE à 15	
Volume (1000 T)	31 783
évol. % n-1	-0,1 %

Pour la campagne 2012/13, le volume collecté dans les 27 Etats Membres de l'UE est supérieur à celui de la même période 2011 (+ 1,0 % soit + 368 kT).

Source : FranceAgriMer d'après Eurostat

Collecte dans les principaux Etats membres

	Juin 2012		Cumul campagne 2012/2013	
	Volume*	évol. % n-1	Volume*	évol. % n-1
Allemagne	2 388	-4,9%	7 475	-2,1%
France	1 975	3,5%	6 324	2,3%
Royaume-Uni	1 212	-0,4%	3 741	0,3%
Pays-Bas	984	0,4%	3 006	-0,3%
Pologne	892	8,3%	2 623	8,8%

* En milliers de tonnes

Source : FranceAgriMer d'après Eurostat

EXPORTATIONS

Evolution des exportations européennes de produits laitiers vers les pays tiers

6 mois 2012	UE à 27		FRANCE		Allemagne	
	Volume*	évol. % n-1	Volume*	évol. % n-1	Volume*	évol. % n-1
Beurre / Butteroil¹	61	-11,1%	14	2,5%	4	-45,5%
Poudre de lait écrémé	295	20,7%	60	41,1%	63	33,1%
Poudre grasse	210	-4,4%	18	15,7%	4	-25,8%
Fromages	362	10,7%	47	-0,1%	73	13,5%

(1) En équivalent beurre

* En milliers de tonnes

Source : FranceAgriMer d'après la Commission européenne

RESTITUTIONS

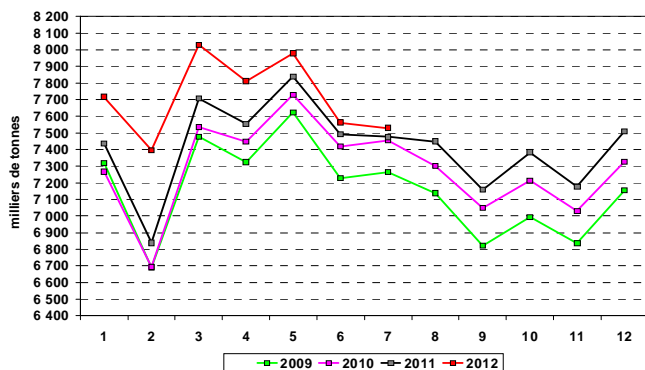
Restitutions communes au 20 juillet 2011				
Produits (code NC)	Taux en €/100 kg	Entrée en vigueur	Ancien taux en €/100 kg	Entrée en vigueur
Beurre (04 05 10 11 9 700)	0	20/11/2009	14,50	06/11/2009
Butteroil (04 05 90 10 9 000)	0	20/11/2009	17,56	06/11/2009
Poudre lait écrémé (04 02 10 19 9 000)	0	23/10/2009	22,80	19/06/2009
Poudre grasse (04 02 21 19 9 900)	0	06/11/2009	17,50	23/10/2009
Emmental (04 06 90 13 9 000)	0	06/11/2009	21,98	<i>23/01/2009</i>
Gouda (04 06 90 78 9 300)	0	06/11/2009	19,84	<i>23/01/2009</i>
Fondus (04 06 30 39 9 950)	0	06/11/2009	6,39	<i>23/01/2009</i>

Restitutions par adjudication au 20 juillet 2011				
Produits (code NC)	Taux en €/100 kg	Date Comité de Gestion	Ancien taux en €/100 kg	Date Comité de Gestion
Beurre 82 %	Pas d'offre		70,00	04/06/2009
Butteroil			84,50	04/06/2009
Poudre lait écrémé			25,80	19/06/2009

MONDE

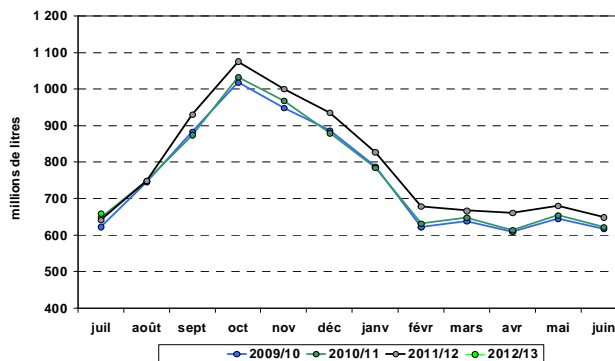
PRODUCTION

Production de lait aux Etats-Unis



Source : FranceAgriMer d'après l'USDA
 Rappel 2009 : 85,9 millions de tonnes
 Rappel 2010 : 87,5 millions de tonnes
 Rappel 2011 : 89,0 millions de tonnes

Production de lait en Australie



Source : FranceAgriMer d'après Dairy Australia
 Rappel 2008/2009 : + 1,8 %
 Rappel 2009/2010 : - 3,9 %
 Rappel 2010/2011 : + 0,9 %

La production de juillet 2012 est supérieure de 0,7 % (soit + 55 000 tonnes) par rapport à 2011.

La production cumulée de la campagne 2012/2013 est supérieure à celle de la campagne précédente (4,8 %).

EXPORTATIONS

Evolution des exportations des autres principaux exportateurs

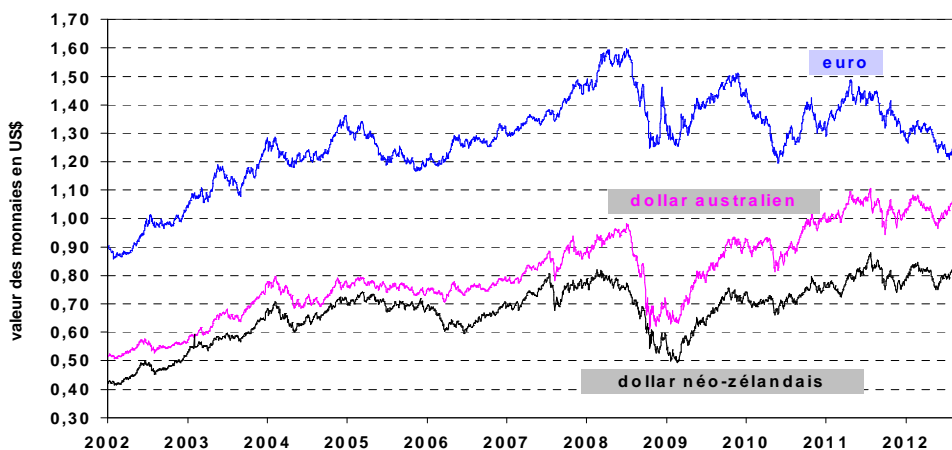
	Nouvelle-Zélande **		Australie		Etats-Unis	
	7 mois 2012	évol. % n-1	6 mois 2012	évol. % n-1	6 mois 2012	évol. % n-1
Beurre / Butteroil ¹	286,6	49,6%	25,9	38,3%	29,1	-26,9%
Poudre de lait écrémé	211,0	19,4%	80,8	3,5%	242,1	11,0%
Poudre grasse	780,5	37,9%	51,8	-4,3%	6,0	-13,9%
Fromages	179,1	42,0%	81,8	-4,3%	141,5	17,8%

(1) en équivalent beurre

** données de janvier 2011 manquantes

Source : FranceAgriMer d'après Ubifrance/Agrostat

PARITES MONETAIRES



Source : FranceAgriMer d'après BCE

Semaine 36	moyenne
1€ = ...US\$	1,2614
1NZ\$ = ...US\$	0,7980
1AU\$ = ...US\$	1,0255

PRIX DES PRODUITS LAITIERS

BEURRE et POUDRES en France

NB : Suite à la mise en application du règlement CE n°479/2010 concernant la communication des prix des produits laitiers à la Commission européenne, une nouvelle enquête "facturations" et "contrats" a été mise en place conjointement par FranceAgriMer et ATLA. Vous trouverez ci-dessous une version provisoire de ce chapitre indiquant les prix obtenus par cette enquête.

Les courbes sont en cours de reconstruction suite aux changements (ruptures de séries) induits par cette nouvelle réglementation.

Prix des facturations semaine n°36 (du 3 au 9 septembre 2012)

	Beurre Standard 82 % MG	Poudre 0% conso humaine	Poudre 26%	Lactosérum
Prix moyen (€/tonne)	2 807	2 113	2 526	938
<i>écart par rapport à s-1</i>	-2,6 %	0,3 %	-3,9 %	3,8 %
<i>écart par rapport à n-1</i>	-	-	-	-

Source : FranceAgriMer d'après une enquête « FranceAgriMer/ATLA »

Prix des contrats semaine n°36 (du 3 au 9 septembre 2012)

	Beurre Standard 82 % MG	Poudre 0% conso humaine	Poudre 26%	Lactosérum
Prix moyen (€/tonne)	3 172	2 635	2 877	-
<i>écart par rapport à s-1</i>	-	-2,0 %	-	-
<i>écart par rapport à n-1</i>	-	16,5 %	-2,0 %	-

Source : FranceAgriMer d'après une enquête « FranceAgriMer/ATLA »

BEURRE et POUDRES dans l'UE

Prix hebdomadaires semaine n°36 (du 3 au 9 septembre 2012)

Allemagne :

	Beurre (kempten)	Poudre 0% conso humaine	Poudre 26 %	Lactosérum
Prix (€/tonne)	3 250	2 650	2 980	1 000
écart par rapport à s-1	4,8 %	0,4 %	1,7 %	0,0 %
écart par rapport à n-1	-19,8 %	15,2 %	3,7 %	26,6 %

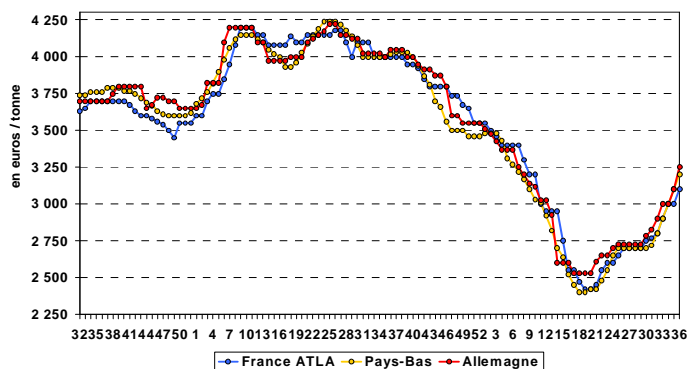
Source : FranceAgriMer d'après ZMB

Pays-Bas :

	Beurre	Poudre 0% conso humaine	Poudre 26 %	Lactosérum
Prix (€/tonne)	3 200	2 720	2 900	1 030
écart par rapport à s-1	3,2 %	0,7 %	1,0 %	1,0 %
écart par rapport à n-1	-20,4 %	19,8 %	1,4 %	25,6 %

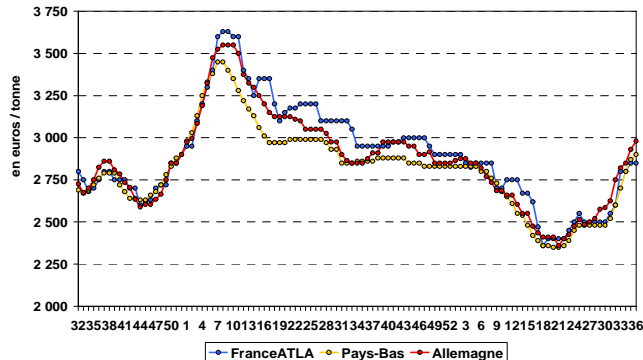
Source : FranceAgriMer d'après Productschap Zuivel

Beurre vrac (*)



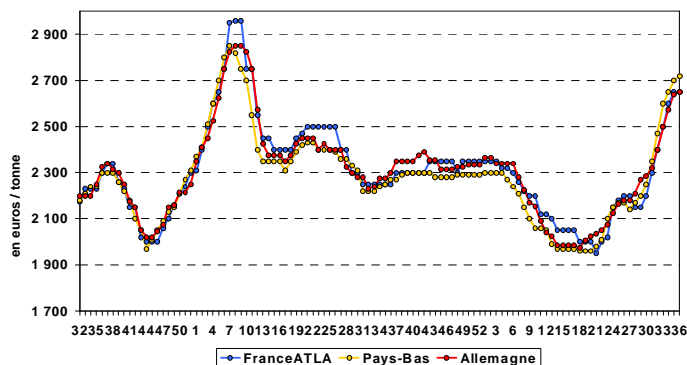
Source : FranceAgriMer, ZMB, Productschap Zuivel

Poudre grasse (*)



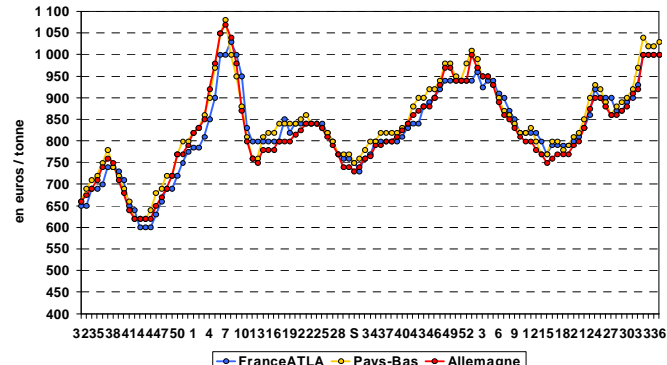
Source : FranceAgriMer, ZMB, Productschap Zuivel

Poudre de lait écrémé
Destinée à la consommation humaine (*)



Source : FranceAgriMer, ZMB, Productschap Zuivel

Poudre de lactosérum
Destinée à la consommation animale (*)



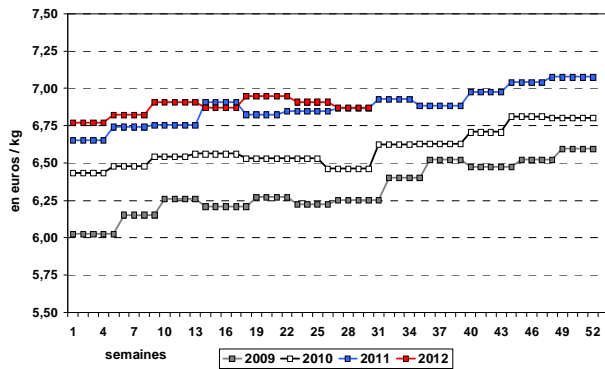
Source : FranceAgriMer, ZMB, Productschap Zuivel

(*) Depuis le 1^{er} Décembre 2011, suite à une modification du règlement (UE) n°479/2010 relatif aux communications des Etats membres des prix des produits laitiers, les prix français sont communiqués chaque semaine sur la base des contrats pour la poudre de lactosérum (consommation animale), la poudre de lait écrémé (consommation humaine), la poudre de lait entier (poudre grasse) et pour le beurre cube standard 82% MG.



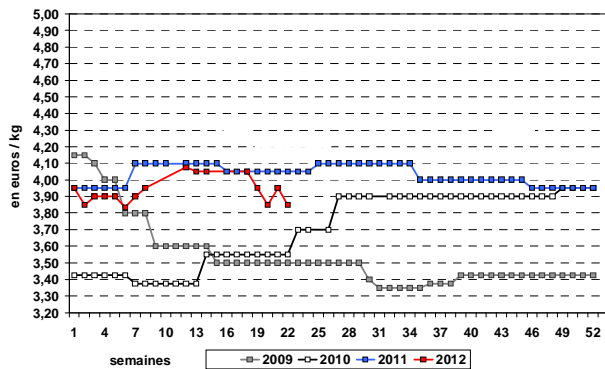
FROMAGES en France et dans l'UE

Comté (France)



Source : FranceAgriMer d'après SIGF

Emmental (Allemagne – Kempten)



Source : FranceAgriMer d'après ZMB

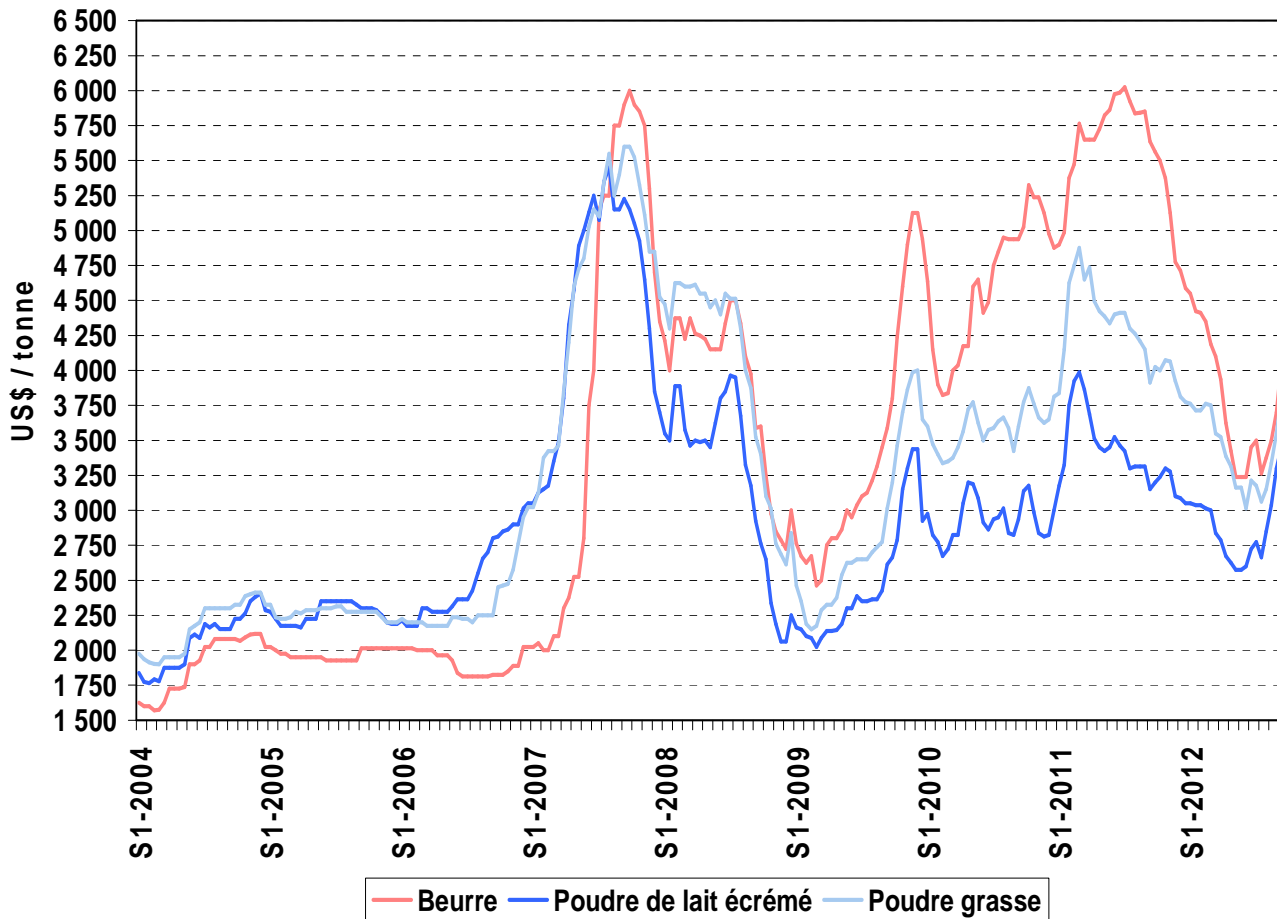


COURS MONDIAUX

Cours en US\$/tonne de la semaine 36 (du 3 au 9 septembre 2012)

BEURRE				POUDRE 0%				POUDRE 26%			
Prix offre FOB France	Cours mondial ZMP *	Cours zone Europe USDA	Cours zone Océanie USDA	Prix offre FOB France	Cours mondial ZMP *	Cours zone Europe USDA	Cours zone Océanie USDA	Prix offre FOB France	Cours mondial ZMP *	Cours zone Europe USDA	Cours zone Océanie USDA
3 711	3 350	4 075	3 100	3 374	3 325	3 463	3 250	3 626	3 150	3 838	3 150

Source : FranceAgriMer, USDA, ZMB
 * début septembre 2012



Source : FranceAgriMer d'après l'USDA