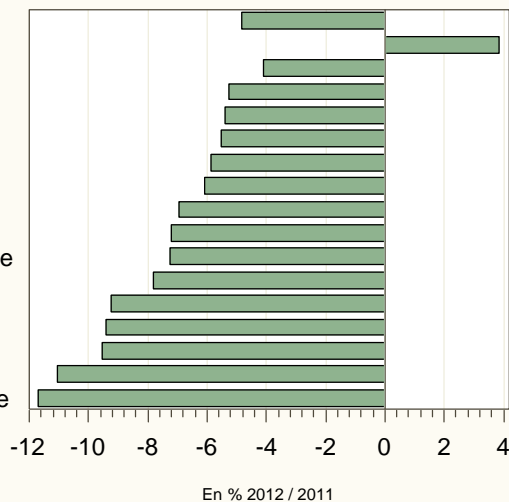


COLLECTE HEBDOMADAIRE LAIT DE VACHE

semaine 37 du 10 au 16 septembre 2012

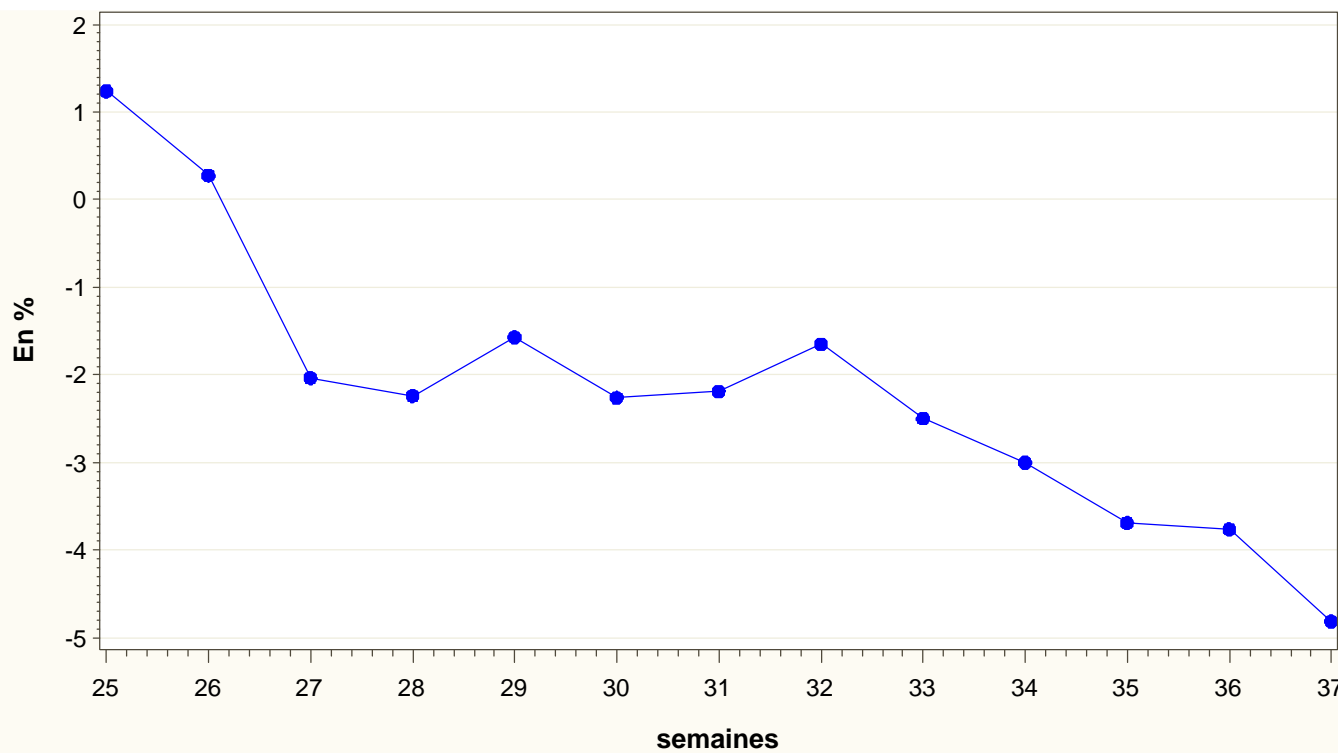
FRANCE
 Franche Comté
 Basse-Normandie
 Bretagne
 Rhône-Alpes
 Pays de la Loire
 Centre
 Aquitaine
 Nord-Pas de Calais
 Auvergne-Limousin
 Picardie-Ile de France
 Haute-Normandie
 Lorraine-Alsace
 Bourgogne
 Midi-Pyr-LR-PACA
 Poitou-Charentes
 Champagne-Ardenne



| Régions | Évolution N-1 (en %) | Évolution S-1 (en %) |
|------------------------|----------------------|----------------------|
| Aquitaine | -6.1 | -1.8 |
| Auvergne-Limousin | -7.2 | 1.6 |
| Basse-Normandie | -4.1 | -0.9 |
| Bourgogne | -9.4 | -3.1 |
| Bretagne | -5.3 | -0.9 |
| Centre | -5.9 | -0.7 |
| Champagne-Ardenne | -11.7 | 3 |
| Franche Comté | 3.9 | 7 |
| Haute-Normandie | -7.8 | 1.3 |
| Lorraine-Alsace | -9.3 | -0.5 |
| Midi-Pyr-LR-PACA | -9.5 | -1.6 |
| Nord-Pas de Calais | -7 | 0 |
| Pays de la Loire | -5.5 | -2.4 |
| Picardie-Ile de France | -7.3 | -3.2 |
| Poitou-Charentes | -11 | -4.8 |
| Rhône-Alpes | -5.4 | 1.3 |
| FRANCE | -4.8 | -0.6 |

Source: Sondage FranceAgriMer

Évolution nationale 2012/2011



COLLECTE FRANCAISE: 2010, 2011 et 2012 semaine 37 2012

