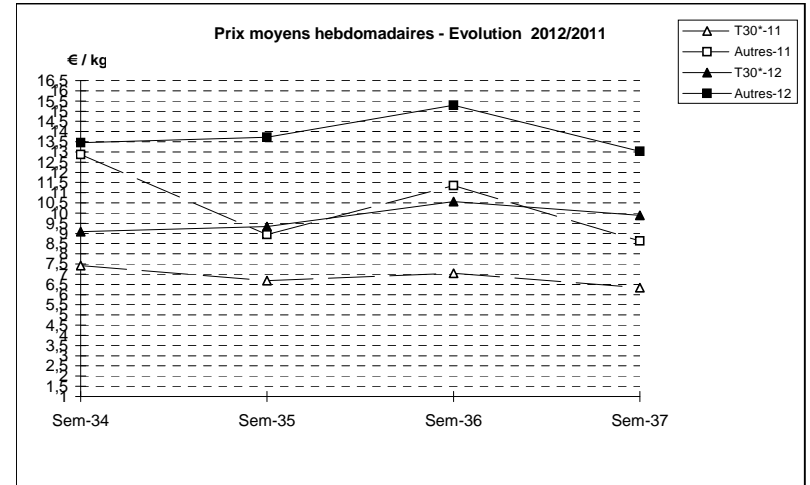
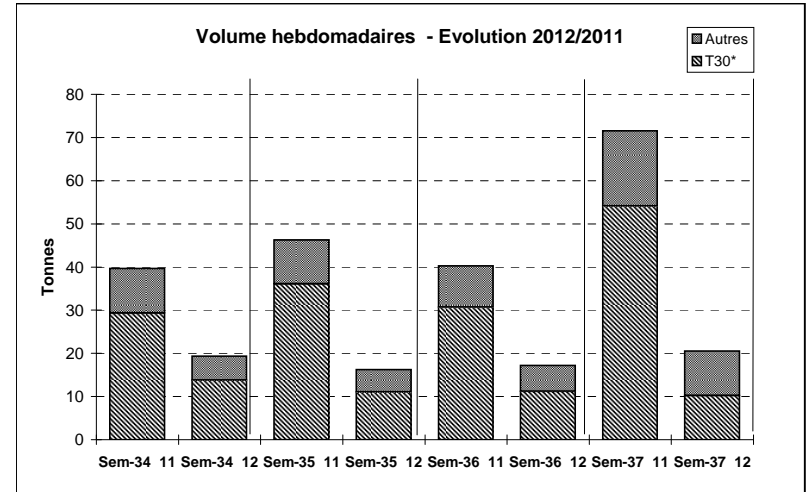


Suivi hebdomadaire des ventes en criée

JOUR	PRESENTATION		BOULOGNE	CHERBOURG	CONCARNEAU	DIEPPE	LE CROISIC	LE GUILVINEC	LES SABLES	PORT EN BESSI	ST BRIEUC	Toutes Criées	
lun-10-sept 2012	T30*	Ventes(kg)		126	31	13		15	67	96	62	2 469	
		Valeur(€)		988	343	100		136	761	676	364	25 814	
		P.M. (€/kg)		7,84	11,02	7,49		9,04	11,30	7,02	5,88	10,46	
		Retrait(kg)								2	3	5	
	Autre	Ventes		122	77	4		83	144	264		2 688	
		Valeur		1 949	1 311	57		715	1 761	3 500		41 131	
		P.M.		16,04	17,09	12,85		8,63	12,27	13,24		15,30	
		Retrait											
mar-11-sept 2012	T30*	Ventes	260	52	89	53	3	5	97	71	218	2 006	
		Valeur	2 562	336	904	312	19	65	1 039	485	1 305	20 044	
		P.M.	9,85	6,46	10,15	5,85	6,02	12,12	10,74	6,88	6,00	9,99	
		Retrait										14	16
	Autre	Ventes	76	65	207	58	15	45		52	515	2 010	
		Valeur	793	822	3 147	694	201	293		574	5 573	26 590	
		P.M.	10,43	12,74	15,23	12,05	13,77	6,54		11,14	10,82	13,23	
		Retrait										3	3
mer-12-sept 2012	T30*	Ventes	353	55	14	58			89	58	93	1 935	
		Valeur	3 779	420	141	445				1 108	467	553	20 124
		P.M.	10,70	7,71	10,40	7,68				12,44	8,07	5,97	10,40
		Retrait										7	7
	Autre	Ventes	395	134	113		5				53	375	2 258
		Valeur	5 725	1 770	1 674		73				655	3 193	28 990
		P.M.	14,51	13,26	14,75		14,40				12,47	8,50	12,84
		Retrait											
jeu-13-sept 2012	T30*	Ventes	432	34	104	43	1	1	72	20	119	1 787	
		Valeur	3 411	247	988	314	7	1	787	174	756	16 756	
		P.M.	7,90	7,27	9,54	7,38	8,42	0,91	11,01	8,75	6,34	9,38	
		Retrait										20	20
	Autre	Ventes	45	79	232		5	3	31		18	410	1 526
		Valeur	617	1 041	3 076		57	34	410		226	3 386	18 296
		P.M.	13,86	13,18	13,25		11,90	10,56	13,44		12,53	8,26	11,99
		Retrait											
ven-14-sept 2012	T30*	Ventes	91	124	49		1	4	46	14	91	1 234	
		Valeur	713	700	506		14	31	428	115	535	10 744	
		P.M.	7,81	5,67	10,40	7,30	11,00	7,84	9,36	8,18	5,87	8,71	
		Retrait											
	Autre	Ventes	302	102	119		7		12		2	37	1 003
		Valeur	4 012	1 005	1 607		106		138		27	346	12 016
		P.M.	13,28	9,85	13,50		15,30		11,21		13,50	9,33	11,99
		Retrait											3
Cumul semaine	T30*	Ventes(kg)	1 660	390	382	166	18	26	370	259	582	10 201	
		Valeur (k€)	15 073	2 692	3 950	1 160	174	233	4 123	1 917	3 513	100 865	
		P.M.(€/kg)	9,08	6,90	10,33	7,00	9,89	9,10	11,13	7,41	6,03	9,89	
		Retrait (kg)									2	45	48
(samedi inclus)	Autre	Ventes(kg)	1 406	501	842	62	52	131	43	268	1 602	10 358	
		Valeur(k€)	15 389	6 587	12 072	750	746	1 041	548	3 242	15 998	135 040	
		P.M.(€/kg)	10,95	13,16	14,33	12,10	14,23	7,96	12,80	12,12	9,99	13,04	
		Retrait (kg)										7	10

Proportion T30\*/total de la semaine = 50%

T30\* = T30 + T31 + T32



	Cumul campagne 12		Cumul campagne 11		Evolution	
	T30*	Autre	T30*	Autre	T30*	Autre
Ventes (t)	781,3	597,2	916,5	509,0	-15%	17%
Valeur (k€)	5 338,5	5 407,3	6 553,8	5 041,4	-19%	7%
P.M. (€/kg)	6,83	9,05	7,15	9,90	-4%	-9%
Retrait (t)	2,9	3,0	4,8	1,6	-39%	90%

du 02/01 au 15/09/2012

du 03/01 au 17/09/2011