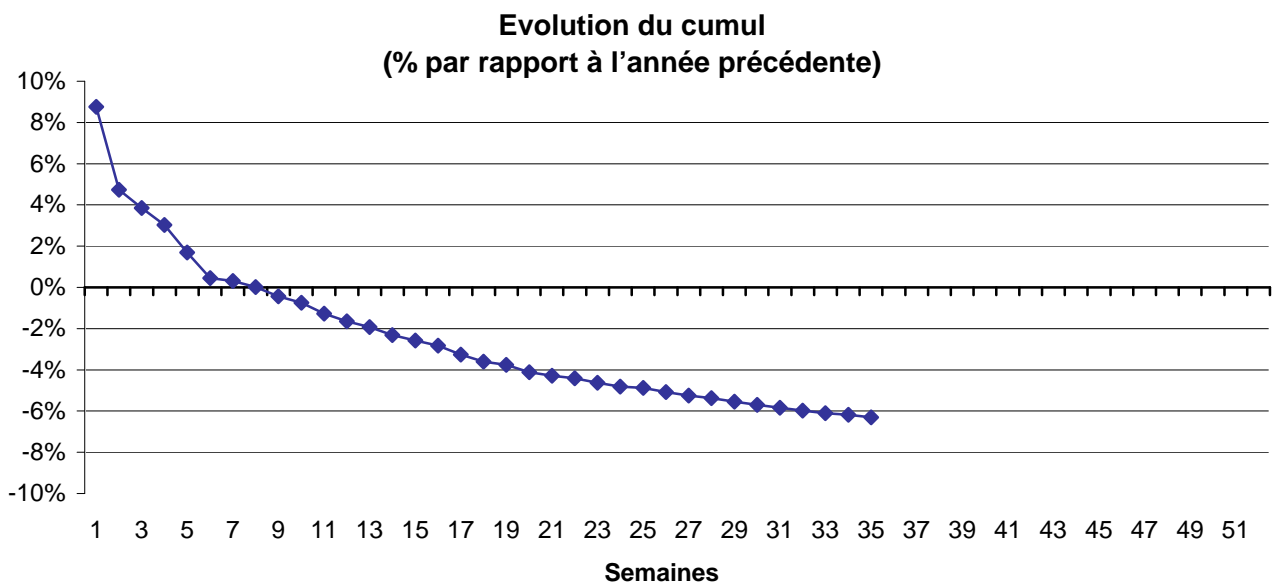
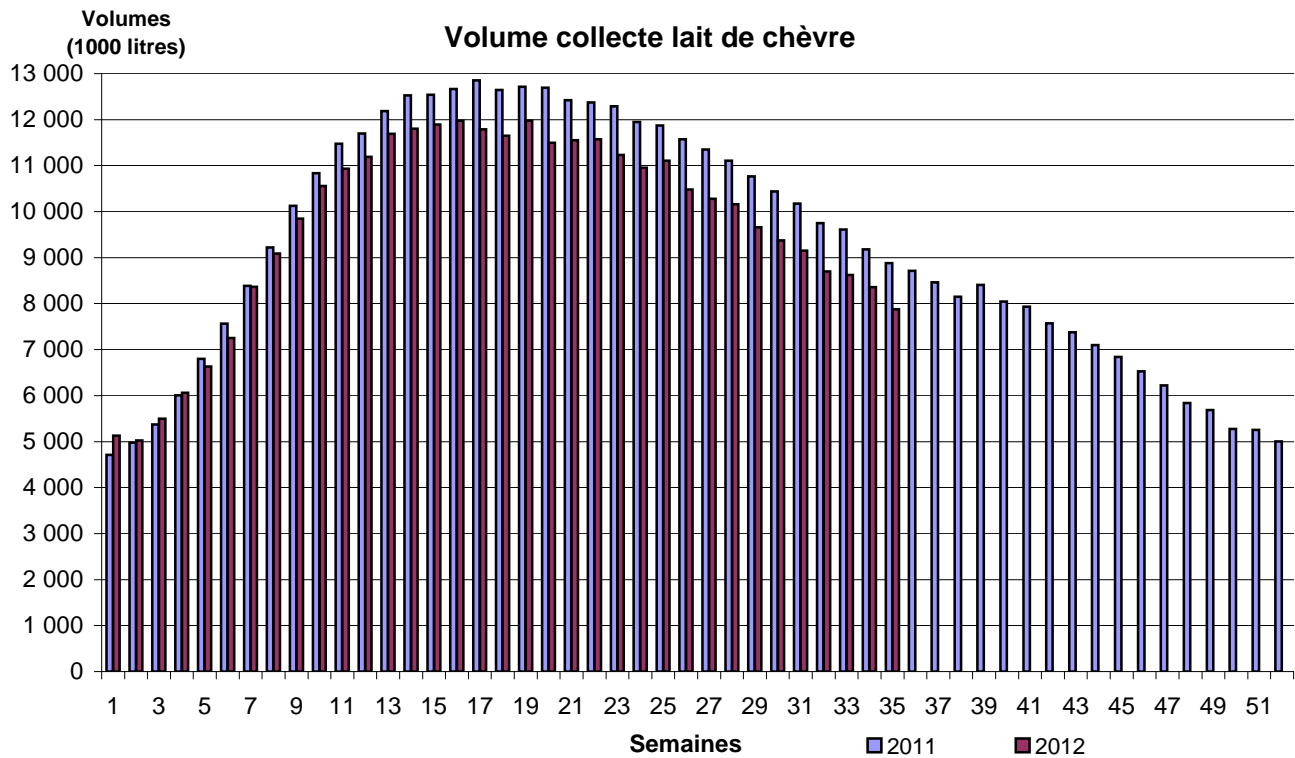


## COLLECTE HEBDOMADAIRE LAIT DE CHEVRE

Semaine 35 du 27 août au 2 septembre 2012

Evolution cumul (2012 / 2011) : **-6,3%**

Evolution S 35 (2012 / 2011): **-11,2%**



### METHODOLOGIE

D'après les déclarations d'un panel d'entreprises représentant 79 % de la collecte 2011

Source : FranceAgriMer, Service Bases d'Information Economique, Unité Enquêtes et Données Filières

Pour toute information tel : 01 73 30 22 13 - mail : [enquete@franceagrimer.fr](mailto:enquete@franceagrimer.fr)