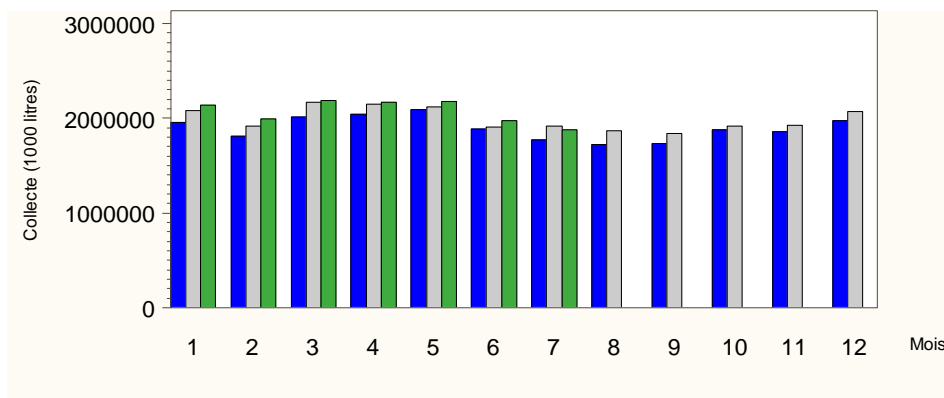


Enquête mensuelle laitière

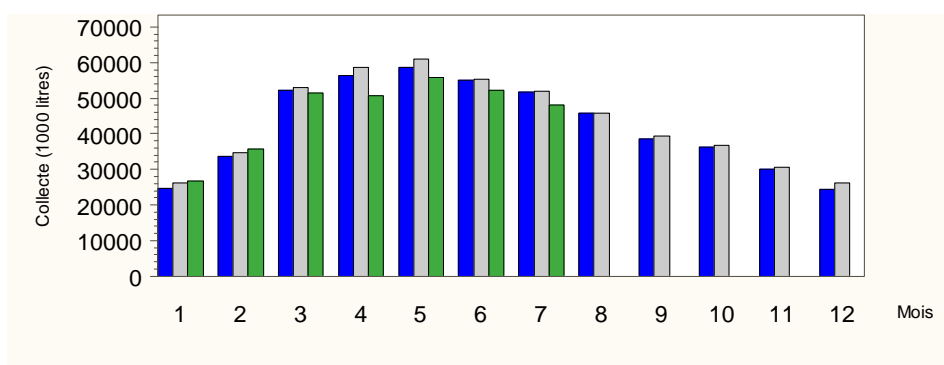
Résultats nationaux - Juillet 2012

NB: Du fait de réponses tardives, certains chiffres peuvent être partiellement estimés.

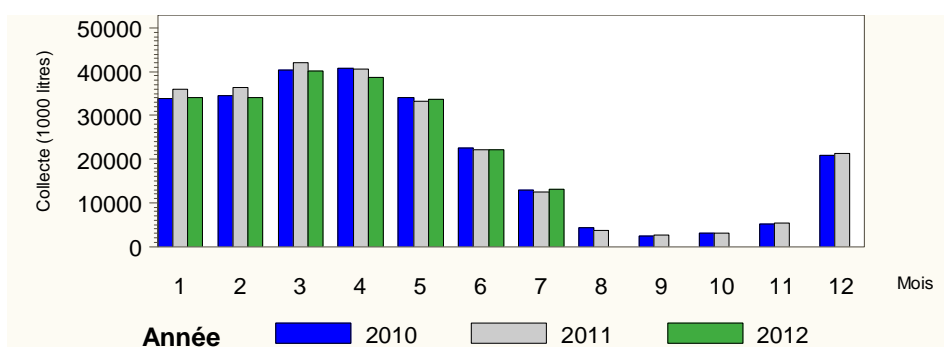
Lait de vache



Lait de chèvre



Lait de brebis



Année 2010 2011 2012

Source: FranceAgriMer / SSP

Lait de vache - Juillet 2012

COLLECTE (1000 litres)	Mois	Évolution MM-1 (%)	Évolution NN-1(%)	Cumul 2012	Évolution NN-1 (%)	12 mois 2011	Évolution N-1\N-2 (%)
Collecte de lait (1000 litres)	1 874 465	-5,1	-2,2	14 522 471	1,8	23 885 533	5,2
Nombre de livreurs	64 553

STOCKS DE FIN DE MOIS (tonnes)	Stock	Évolution MM-1 (%)	Évolution NN-1 (%)	Stock privé	Évolution MM-1 (%)	Évolution NN-1 (%)	Stock total	Évolution MM-1 (%)	Évolution NN-1 (%)
BEURRE									
MLGA-BUTTER OIL									
POUDRE VRAC 0% RÉNGRAISSÉE									
Poudre 0%									
Poudre réengraissée									
POUDRE VRAC de 1,5 à 25,9% MG									
POUDRE VRAC 26% MG et plus									
POUDRES CONDITIONNÉES									
Poudres infantiles									
Autres poudres de lait									
FROMAGES À PRESSÉE CUITE									
Emmental									
Comté									
Beaufort									
Autres									
POUDRE DE BABEURRE									
POUDRE DE LACTOSÉRUM									
CASÉINES - CASÉINATES									

FABRICATIONS (1000 litres ou tonnes)	Mois	Évolution MM-1 (%)	Évolution NN-1 (%)	Cumul 2012	Évolution NN-1 (%)	12 mois 2011	Évolution N-1\N-2 (%)
LAITS CONDITIONNÉS (1000 litres)	263 648	-5,2	-2,6	2 104 959	6,4	3 459 534	-2,2
1) lait pasteurisé	7 658	19,0	3,9	46 264	1,0	79 865	-3,8
2) lait stérilisé	22 795	-41,9
3) lait UHT	241 022	-6,3	-2,5	1 959 633	8,1	3 182 153	-2,0
4) lait aromatisé (UHT ou non)	4 510	-12,9	4,6	29 085	18,1	43 973	10,3
5) lait infantile liquide	10 458	14,6	-1,4	69 977	-10,9	130 747	3,8
YAOURTS ET DESSERTS LACTÉS FRAIS	172 196	-2,9	0,1	1 308 479	-1,1	2 255 304	1,1
1) Yaourts et laits fermentés	129 918	-1,3	2,4	962 503	-0,1	1 635 131	1,2
2) Desserts lactés frais	42 278	-7,3	-6,3	345 976	-3,9	620 173	0,6
DESSERTS LACTÉS DE CONSERVE	3 959	8,4	-2,7	27 609	-9,2	51 552	5,7
CREME CONDITIONNÉE	33 644	4,1	5,3	253 973	10,5	415 562	10,7
1) Crème fraîche	13 028	5,0	3,0	96 427	8,2	163 080	7,5
Crème fraîche > ou = 300 g MG/litre	8 780	5,6	5,1	64 780	10,2	109 693	5,1
Crème fraîche allégée	4 248	3,8	-1,1	31 647	4,4	53 387	12,7
2) Crème longue conservation	20 616	3,5	6,8	157 546	11,9	252 482	12,9
BEURRE+MGLA	28 536	-8,4	-7,8	250 539	-0,6	410 470	5,3
1) Beurre	24 938	-10,4	-6,0	219 232	0,8	357 043	6,3
2) Beurre anhydre de crème	3 598	8,1	-18,8	31 307	-9,4	53 428	-0,5

FABRICATIONS (1000 litres ou tonnes)	Mois	Évolution MM-1 (%)	Évolution NN-1 (%)	Cumul 2012	Évolution NN-1 (%)	12 mois 2011	Évolution N-1N-2 (%)
BUTTER OIL	1 227	-1,8	11,9	6 514	9,7	13 925	6,6
SPÉCIALITÉS À TARTINER	249	11,4	-48,5	2 658	-20,3	6 287	15,1
LAIT EN POUDRE	38 480	-12,5	1,3	305 451	1,9	473 470	7,3
1) Poudres 0% + réengraissée - vrac	29 500	-14,0	-1,4	241 763	6,3	358 110	12,2
Poudre 0%	25 802	-18,4	-0,6	221 373	7,2	322 380	14,8
Poudre réengraissée	3 697	36,9	-6,7	20 391	-1,7	35 730	-6,8
2) Poudre de 1,5 à 25,9 % M.G. - vrac	1 685	-14,0	15,7	10 010	-5,8	18 178	29,1
3) Poudre 26% M.G. et plus - vrac	7 295	-5,5	10,4	53 678	-13,0	97 181	-9,9
CONDITIONNEMENT DE POUDRES	15 773	10,0	29,6	98 813	16,5	150 075	24,4
Poudres infantiles	10 405	5,0	7,2	68 570	-1,6	121 085	22,4
Autres poudres	5 368	21,1	117,4	30 243	100,0	28 990	33,5
LAITS CONCENTRÉS CONDITIONNÉS	808	-22,8	85,2	5 687	-4,4	7 861	-32,4
FROMAGES	148 817	0,0	5,0	1 084 704	1,9	1 829 506	0,4
1) Fromages frais	53 082	-3,4	5,3	392 014	-0,6	667 676	-2,2
Fromages blancs et petits suisses	47 843	-3,4	6,9	351 254	-0,3	594 240	-4,2
Pâtes fraîches	5 239	-3,5	-7,2	40 760	-3,1	73 436	17,1
2) Fromages à pâte molle	33 824	2,8	-1,6	242 003	-0,2	433 316	-1,4
Format camembert	8 924	6,9	8,3	60 960	1,7	106 320	-0,6
Format Brie-Coulommiers	12 816	1,3	-3,4	90 703	2,2	156 787	0,9
Autres pâtes molles	12 085	1,6	-6,1	90 341	-3,6	170 209	-4,0
3) Fromages à pâte persillée	3 452	23,4	-3,1	21 297	-4,1	39 430	0,9
4) Fromages à pâtes pressée non cuite	18 924	-1,2	3,2	133 471	-1,1	238 643	-1,1
Saint-Paulin et assimilés	1 154	10,7	21,1	8 437	10,3	12 964	-30,8
Edam, Gouda, Mimolette et assimilés	710	8,2	-14,2	5 112	4,6	8 143	-61,5
Cantal et assimilés	1 207	0,1	0,5	8 666	-2,1	15 200	-2,1
Tomme, Saint-Nectaire et assimilés	3 188	8,6	13,1	20 331	2,8	36 518	3,8
Raclette	3 789	-5,8	-5,1	27 390	-4,3	54 708	1,0
Petites meules à trous et Autres pâtes pressées cuites	2 080	-16,8	-0,9	16 881	4,4	27 648	48,8
5) Fromages à pâte pressée cuite	29 192	-5,0	6,2	237 446	8,8	359 753	7,6
Emmental	20 562	-2,7	4,1	173 931	8,3	266 504	5,0
Comté	5 907	-8,1	14,9	42 810	12,4	60 590	5,9
Beaufort	643	-2,2	29,8	3 825	16,0	5 012	6,7
Petites meules à trous et autres PPNC	8 877	-4,6	3,8	63 535	-2,4	111 110	15,0
6) Fromages à pâte filée	8 045	39,8	57,4	41 300	15,2	62 186	12,4
7) Fromages fondus à partir de caillé frais	2 297	-12,1	-6,9	17 172	5,9	28 501	-4,9
FROMAGES FONDUS	6 990	-0,5	-8,6	54 688	-4,2	101 593	-1,2
CASÉINES ET CASÉINATES	2 338	-24,1	-27,8	24 529	6,4	36 688	10,2
POUDRE DE BABEURRE	1 865	-11,1	-13,8	17 717	3,4	27 496	0,7
POUDRE DE LACTOSERUM	49 338	-4,3	-5,8	368 661	-2,7	617 974	1,7

Lait de chèvre - Juillet 2012

COLLECTE (1000 litres)	Mois	Évolution MM-1 (%)	Évolution NN-1 (%)	Cumul 2012	Évolution NN-1 (%)	12 mois 2011	Évolution N-1\N-2 (%)
<i>Collecte de lait</i>	48 128	-7,7	-7,5	320 843	-5,9	519 582	2,4
<i>Nombre de livreurs</i>	2 653

PRODUITS DE REPORT (tonnes)	Fabrication du mois	Évolution MM-1 (%)	Évolution NN-1 (%)	Utilisation du mois	Évolution MM-1 (%)	Évolution NN-1 (%)	Stock fin de mois	Évolution MM-1 (%)	Évolution NN-1 (%)
1) Caillé	2 047	-13,5	-14,3	2 079	-0,5	-4,6	12 608	0,3	-28,9
2) Lait concentré, ultrafiltrat, pré-fromage	56	-10,7	9,9	59	136,5	184,7	1 473	-2,8	-1,6

FABRICATIONS (tonnes)	Mois	Évolution MM-1 (%)	Évolution NN-1 (%)	Cumul 2012	Évolution NN-1 (%)	12 mois 2011	Évolution N-1\N-2 (%)
FROMAGES	8 182	2,1	8,1	55 013	1,6	93 220	0,9
1) Fromages frais	1 531	1,5	5,8	10 347	0,4	17 865	2,2
Fromages frais en faisselle	73	8,3	13,2	442	11,4	656	-5,8
Spécialités fromagères à tartiner	605	-1,6	7,1	4 268	3,3	7 171	1,8
Fromages frais traditionnels	852	3,3	4,4	5 637	-2,4	10 038	3,0
2) Fromages affinés pur chèvre	6 326	2,5	7,6	42 203	0,9	71 653	0,1
Type Camembert ou boîte	430	21,7	81,4	2 642	58,3	2 946	5,7
Autres fromages à la pièce	4 982	1,1	18,3	33 022	7,2	52 287	-0,3
Bûche	3 891	0,8	27,2	26 026	14,4	38 180	1,2
Pyramide	21	-5,7	0,4	157	-4,1	302	-4,6
Crottin	297	-9,3	-4,3	2 215	-4,0	3 996	-4,0
Autres	773	8,3	-5,9	4 624	-17,3	9 809	-4,2
Fromages à la coupe	914	2,5	-36,1	6 539	-30,1	16 420	0,2
Bûche	688	2,3	-33,7	5 172	-19,9	11 407	-3,7
Autres	226	3,1	-42,7	1 367	-52,8	5 013	10,4
3) Fromages mi-chèvre	186	11,6	5,3	1 119	-14,1	2 280	-5,7
4) Fromages au lait de mélange	140	-17,2	99,7	1 295	141,7	1 037	25,4

Lait de brebis - Juillet 2012

COLLECTE (1000 litres)	Mois	Évolution MM-1 (%)	Évolution NN-1 (%)	Cumul 2012	Évolution NN-1 (%)	12 mois 2011	Évolution N-1\N-2 (%)
<i>Collecte de lait (1000 litres)</i>	13 105	-40,8	5,8	215 754	-3,1	258 583	1,4
<i>Nombre de livreurs</i>	2 594

FABRICATIONS (tonnes)	Mois	Évolution MM-1 (%)	Évolution NN-1 (%)	Cumul 2012	Évolution NN-1 (%)	12 mois 2011	Évolution N-1\N-2 (%)
FROMAGES	2 448	-58,9	-8,5	50 136	2,1	55 822	-0,8
1) Roquefort	106	-94,0	-75,3	16 882	-3,4	19 467	1,0
2) Autres fromages de brebis et mélange	2 341	-44,2	4,3	33 253	5,1	36 355	-1,7