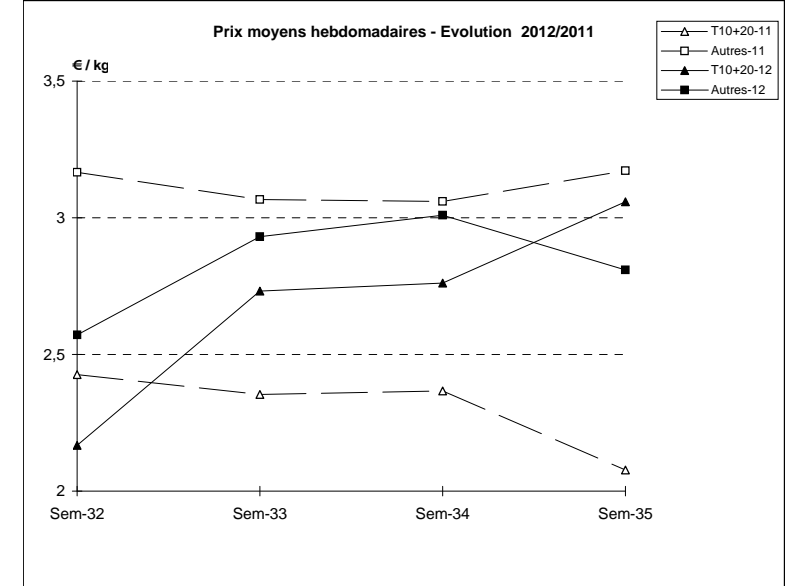
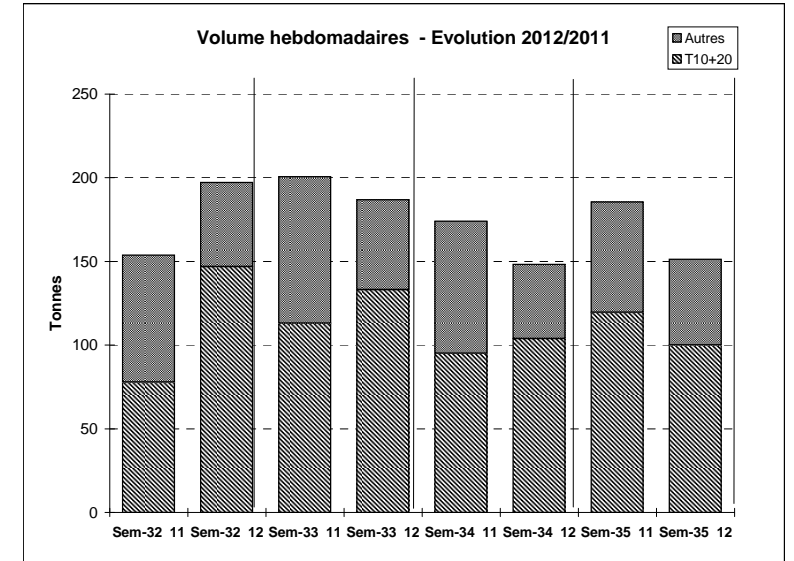


Suivi hebdomadaire des ventes en criée

JOUR	PRESENTATION		LE GUILVINEC	CONCARNEAU	LORIENT	LA TURBALLE	LE D'YEU	ST GILLES	LES SABLES	LA ROCHELLE	ST JEAN DE LU	Toutes Criées	
lun-20-août 2012	T10+20*	Ventes(kg)		1 667	59	328	21	30	5 592	771	1 385	14 506	
		Valeur(€)		3 195	317	1 915	47	207	17 587	1 058	8 219	44 700	
		P.M. (€/kg)		1,92	5,37	5,85	2,26	6,93	3,15	1,37	5,94	3,08	
		Retrait(kg)		5			16						456
	Autres	Ventes		550	364	635	7	341	1 059	111	1 878	10 623	
		Valeur		650	590	2 236	13	984	3 539	221	5 903	33 718	
		P.M.		1,18	1,62	3,52	2,00	2,89	3,34	2,00	3,14	3,17	
		Retrait		51					21				110
mar-21-août 2012	T10+20*	Ventes	2 136	491	431	10	20	15	6 084		3 997	18 293	
		Valeur	7 379	1 572	2 311	48	44	113	20 167		12 604	58 930	
		P.M.	3,45	3,20	5,36	4,73	2,25	7,37	3,31		3,15	3,22	
		Retrait						3					6
	Autres	Ventes	748	782	1 650	278			135	567		56	9 382
		Valeur	716	921	2 873	1 349			494	1 851		546	27 862
		P.M.	0,96	1,18	1,74	4,86			3,67	3,26		9,72	2,97
		Retrait	562	25	23								696
mer-22-août 2012	T10+20*	Ventes	4 713	360	455	23		53	5 370	4	8 651	24 610	
		Valeur	14 373	1 536	2 589	186			497	19 365	22	23 137	79 461
		P.M.	3,05	4,26	5,70	8,19			9,33	3,61	6,06	2,67	3,23
		Retrait											
	Autres	Ventes	822	591	1 875	162			80	380	7	47	10 297
		Valeur	1 059	753	2 526	772			432	1 235	39	348	29 496
		P.M.	1,29	1,27	1,35	4,78			5,43	3,25	5,62	7,38	2,86
		Retrait	116	65	17					5			256
jeu-23-août 2012	T10+20*	Ventes	4 241	4 813	148	21	2	9	7 268		86	26 422	
		Valeur	9 247	9 563	1 134	172	4	86	26 505		1 049	73 342	
		P.M.	2,18	1,99	7,67	8,18	2,00	9,61	3,65		12,27	2,78	
		Retrait											2 043
	Autres	Ventes	506	1 572	840	185			7	1 103	12	688	9 197
		Valeur	587	2 634	1 571	855			34	2 450	65	2 654	25 966
		P.M.	1,16	1,68	1,87	4,62			5,21	2,22	5,26	3,86	2,82
		Retrait	331	43	26					127			834
ven-24-août 2012	T10+20*	Ventes	6 449	224	348	16		4	3 970	3	77	13 383	
		Valeur	13 637	808	2 186	140			35	14 305	45	881	38 643
		P.M.	2,11	3,61	6,29	8,68			10,05	3,60	14,92	11,41	2,89
		Retrait	86		9								96
	Autres	Ventes	977	530	1 973	237			5	569	2	40	7 319
		Valeur	1 366	652	2 513	1 097			26	1 681	15	302	17 926
		P.M.	1,40	1,23	1,27	4,62			5,71	2,95	6,85	7,53	2,45
		Retrait	45	21	30								101
Cumul semaine	T10+20*	Ventes(kg)	17 538	7 855	3 456	398	42	111	28 283	778	14 194	99 985	
		Valeur (k€)	44 635	17 390	14 880	2 461	95	938	97 929	1 124	45 890	304 568	
		P.M.(€/kg)	2,54	2,21	4,31	6,19	2,24	8,46	3,46	1,45	3,23	3,05	
		Retrait (kg)	86	5	9		19						2 600
	Autres	Ventes(kg)	3 053	4 408	8 556	1 496	7	567	3 679	132	2 710	51 072	
		Valeur(k€)	3 722	6 009	12 378	6 309	13	1 971	10 756	340	9 753	142 981	
		P.M.(€/kg)	1,22	1,36	1,45	4,22	2,00	3,48	2,92	2,58	3,60	2,80	
		Retrait (kg)	1 055	421	385				153				2 502

Proportion T10+20/total de la semaine = 66%

T10*=T10+T11+T12 T20*=T21+T22



	Cumul campagne 12		Cumul campagne 11		Evolution	
	T10+20	Autres	T10+20	Autres	T10+20	Autres
Ventes (t)	4 320,0	1 571,2	2 710,7	2 249,5	59%	-30%
Valeur (k€)	10 059,8	5 487,7	6 862,4	7 895,8	47%	-30%
P.M. (€/kg)	2,33	3,49	2,53	3,51	-8%	0%
Retrait (t)	285,3	42,7	115,2	79,3	148%	-46%

du 26/12 au 25/08/2012

du 27/12 au 27/08/2011