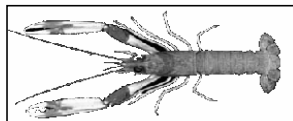


Date	Criée Présent. Taille	St. Guénolé		Le Guilvinec		Loctudy		Lorient		Concarneau		Oléron		Le Croisic		Les Sables		Lesconil		TOUTES CRIEES		
		glacée	glacée	glacée	glacée	glacée	glacée	glacée	glacée	glacée	glacée	glacée	glacée	glacée	glacée	glacée	glacée	glacée	glacée	glacée	glacée	glacée
		T10	T20	T10	T20	T10	T20	T10	T20	T10	T20	T10	T20	T10	T20	T10	T20	T10	T20	T10	T20	Autres
lun-06-août 2012	Vol. (T)	0,0	0,65			0,0	0,8	0,0	0,0			0,14	0,37							0,2	1,9	0,7
	Val. (k€)	0,8	4,8			0,8	6,8	0,1	0,7			2,4	4,6							4,1	16,8	7,1
	P.M.	17,76	7,32			19,34	8,48	17,54	14,03			16,95	12,38							17,52	9,00	10,02
	Ret. (Kg)																					
mar-07-août 2012	Vol. (T)	0,1	1,4			0,0	0,7					0,30	0,46	0,01						0,4	2,5	2,3
	Val. (k€)	1,4	10,2			0,6	5,8					5,2	6,1	0,3						7,5	22,2	27,7
	P.M.	18,22	7,28			18,54	8,80					17,45	13,46	28,68						17,96	8,82	12,04
	Ret. (Kg)																					
mer-08-août 2012	Vol. (T)			0,0	0,3							0,27	0,30							0,3	0,6	2,0
	Val. (k€)			0,2	2,5							4,7	4,4							4,9	7,0	17,6
	P.M.			18,72	9,25							17,21	14,67							17,26	12,12	8,89
	Ret. (Kg)																					
jeu-09-août 2012	Vol. (T)			0,0		0,1	0,9					0,1	0,1	0,1						0,2	1,0	2,8
	Val. (k€)			1,6		1,3	10,0					1,2	1,3	1,5						5,6	11,4	33,5
	P.M.			36,24		19,95	10,67					20,42	15,86	25,31						24,65	11,13	12,10
	Ret. (Kg)																					
ven-10-août 2012	Vol. (T)											0,18	0,45							0,2	0,5	2,7
	Val. (k€)											3,4	6,5							3,4	6,6	23,0
	P.M.											18,88	14,41							18,88	14,45	8,5
	Ret. (Kg)																					
Cumul Semaine																						
Vol. (T)	0,1	2,1	0,1	0,3	0,1	2,4	0,0	0,0				1,3	2,3	0,1					1,8	7,1	17,3	
Val. (k€)	2,3	15,0	1,8	2,5	2,6	22,6	0,1	0,7				23,6	31,4	4,1					34,5	72,5	181,5	
P.M.	18,05	7,30	33,29	9,25	19,45	9,43	17,54	14,03				17,57	13,81	27,48					19,03	10,27	10,49	
Ret. (Kg)																						



Données Campagnes

Production 2012 du 02/01/2012 au 11/08/2012

	St. Guérolé		Le Guilvinec		Loctudy		Lorient		Concarneau		Oléron		Le Croisic		Les Sables		Lesconil		TOUTES CRIEES		
	T10	T20	T10	T20	T10	T20	T10	T20	T10	T20	T10	T20	T10	T20	T10	T20	T10	T20	T10	T20	Autres
Vol. (T)	18,5	99,0	2,1	8,4	12,2	110,8	0,3	0,5	0,3	1,1	18,7	24,1	3,5	0,5					57,3	251,3	394,4
Val. (K€)	238,5	661,7	63,7	57,8	174,2	859,1	5,4	5,3	3,8	8,0	330,2	337,0	69,3	8,5					912,8	2 028,0	3 827,2
P.M.	12,89	6,68	29,67	6,91	14,31	7,75	17,39	11,55	11,28	7,51	17,62	13,98	19,97	15,96					15,94	8,07	9,70
Ret. (Kg)								4		28										44	677

Production 2011 du 04/10/2010 au 14/05/2011

	St. Guérolé		Le Guilvinec		Loctudy		Lorient		Concarneau		Oléron		Le Croisic		Les Sables		Lesconil		TOUTES CRIEES		
	T10	T20	T10	T20	T10	T20	T10	T20	T10	T20	T10	T20	T10	T20	T10	T20	T10	T20	T10	T20	Autres
Vol. (T)	43,6	117,5	2,4	2,5	34,7	118,1	0,6	6,0	0,4	1,0	10,5	19,8	1,2	0,0	0,0	7,2			94,9	279,6	276,0
Val. (K€)	513,3	907,8	65,1	19,6	432,4	970,7	7,3	74,3	3,2	5,2	168,0	239,6	21,0	0,3	0,1	94,6			1 232,0	2 401,4	2 268,3
P.M.	11,77	7,73	27,01	7,81	12,47	8,22	12,88	12,39	9,23	5,35	15,97	12,10	17,86	18,94	17,94	13,20			12,98	8,59	8,22
Ret. (Kg)	1	3						1 311	26	124									59	1 492	2 267

Evolution % - Production 2012/ 2011

	St. Guérolé		Le Guilvinec		Loctudy		Lorient		Concarneau		Oléron		Le Croisic		Les Sables		Lesconil		TOUTES CRIEES		
	T10	T20	T10	T20	T10	T20	T10	T20	T10	T20	T10	T20	T10	T20	T10	T20	T10	T20	T10	T20	Autres
Volume	-58	-16	-11	x 3	-65	-6	-45	-92	-4	9	78	22	x 3	x 32	NS	NS			-40	-10	43
Valeur	-54	-27	-2	x 3	-60	-12	-26	-93	17	54	97	41	x 3	x 27	NS	NS			-26	-16	69
P.M.	10	-14	10	-12	15	-6	35	-7	22	40	10	16	12	-16	NS	NS			23	-6	18
Retrait Kg	NS	NS						-100	NS	-77									NS	-97	-70

Données des quatre semaines précédentes // Campagne actuelle - Campagne précédente

