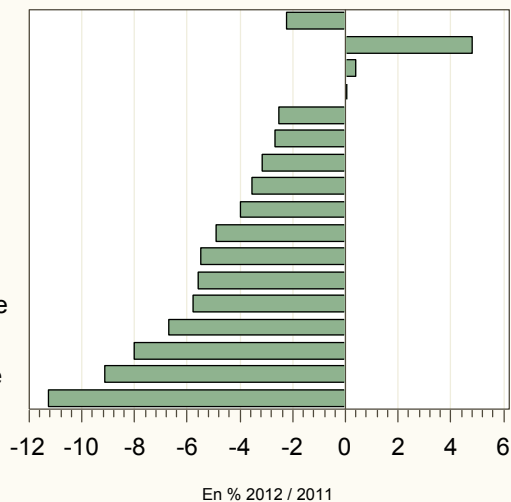


COLLECTE HEBDOMADAIRE LAIT DE VACHE

semaine 32 du 6 au 12 août 2012

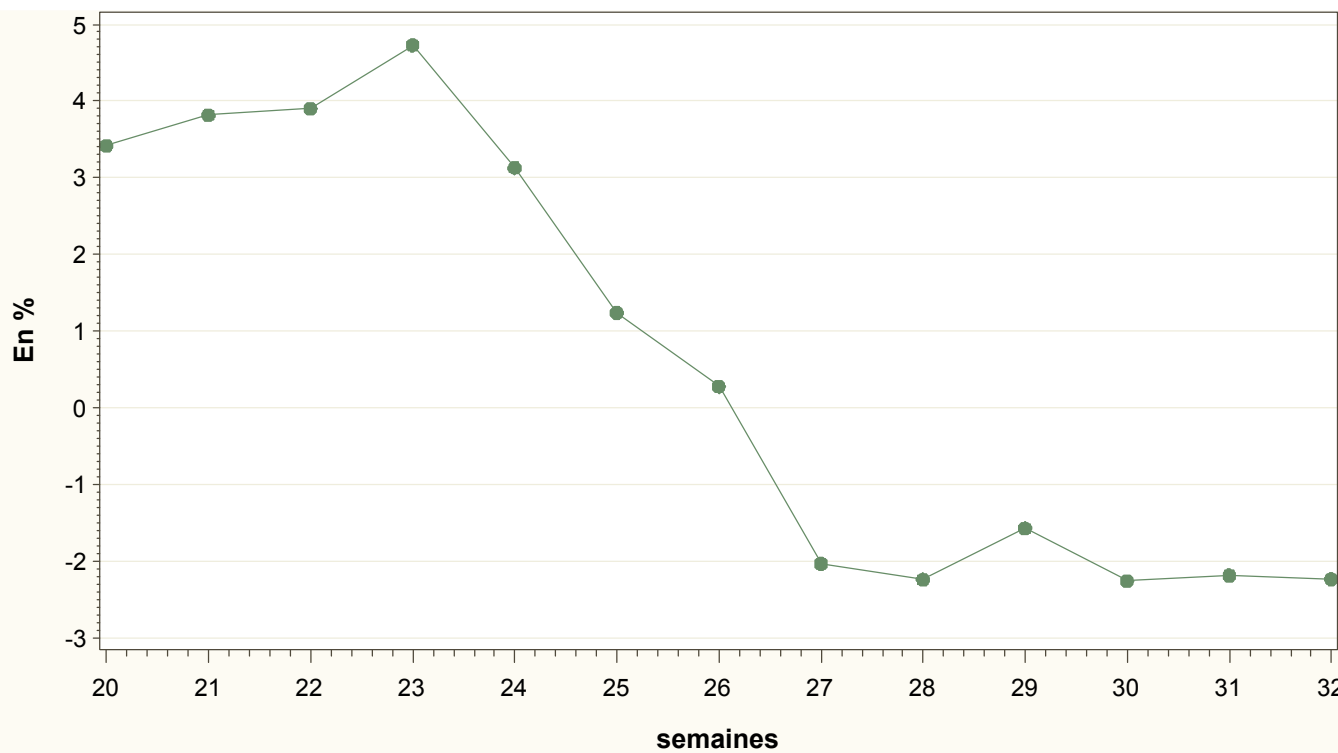
FRANCE
 Franche Comté
 Pays de la Loire
 Centre
 Bretagne
 Basse-Normandie
 Nord-Pas de Calais
 Aquitaine
 Haute-Normandie
 Poitou-Charentes
 Bourgogne
 Lorraine-Alsace
 Picardie-Ile de France
 Midi-Pyr-LR-PACA
 Auvergne-Limousin
 Champagne-Ardenne
 Rhône-Alpes



Régions	Évolution N-1 (en %)	Évolution S-1 (en %)
Aquitaine	-3.5	0
Auvergne-Limousin	-8	-3.1
Basse-Normandie	-2.7	-0.1
Bourgogne	-5.5	1.8
Bretagne	-2.5	-0.4
Centre	0	1.1
Champagne-Ardenne	-9.1	-1.4
Franche Comté	4.8	-4.8
Haute-Normandie	-4	-0.8
Lorraine-Alsace	-5.6	2.5
Midi-Pyr-LR-PACA	-6.7	-1.5
Nord-Pas de Calais	-3.2	1.3
Pays de la Loire	0.4	3.3
Picardie-Ile de France	-5.8	3.1
Poitou-Charentes	-4.9	-1.5
Rhône-Alpes	-11.3	-10.9
FRANCE	-2.2	-0.5

Source: Sondage FranceAgriMer

Évolution nationale 2012/2011



COLLECTE FRANCAISE: 2010, 2011 et 2012 semaine 32 2012

