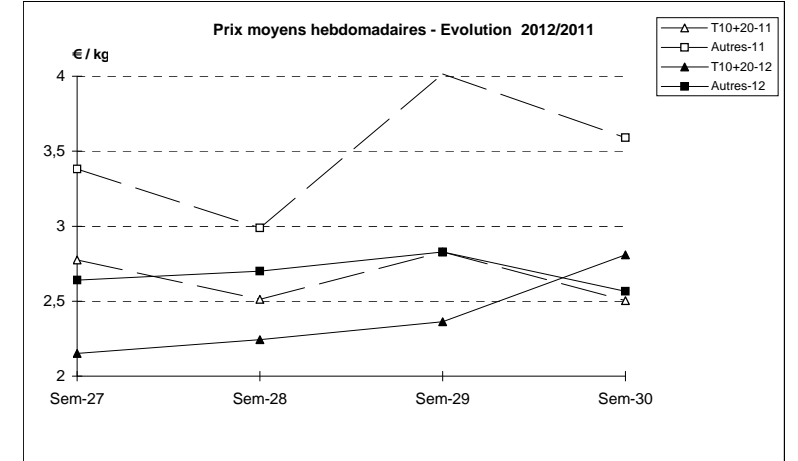
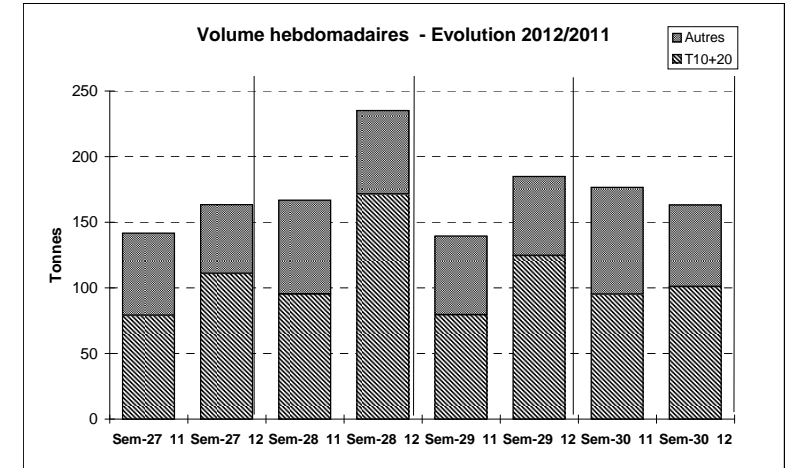


Suivi hebdomadaire des ventes en criée

JOUR	PRESENTATION		LE GUILVINNEC	CONCARNEAU	LORIENT	LA TURBALLE	ILE D'YEU	ST GILLES	LES SABLES	LA ROCHELLE	ST JEAN DE LU	Toutes Criées	
lun-23-juil 2012	T10+20*	Ventes(kg)	3 736	550	3 466	3 169		117	4 882	70	1 545	25 331	
		Valeur(€)	8 436	1 696	6 730	7 736		683	15 242	332	8 044	67 466	
		P.M. (€/kg)	2,26	3,08	1,94	2,44		5,85	3,12	4,72	5,21	2,66	
		Retrait(kg)	2		199								371
	Autres	Ventes	1 232	186	1 418	1 444	3	197	989	93	828	11 229	
		Valeur	1 789	518	1 664	3 735	6	665	3 570	307	3 489	34 999	
		P.M.	1,45	2,78	1,17	2,59	2,04	3,37	3,61	3,30	4,21	3,12	
		Retrait	10			1							59
mar-24-juil 2012	T10+20*	Ventes	2 956	2 274	828	228		33	2 070		580	18 938	
		Valeur	7 553	5 603	3 209	823		191	7 049		3 920	54 614	
		P.M.	2,56	2,46	3,88	3,62		5,85	3,41		6,76	2,88	
		Retrait		4	7								24
	Autres	Ventes	656	681	2 848	637		248	394		462	12 537	
		Valeur	941	1 434	3 780	2 094		976	1 315		2 232	35 880	
		P.M.	1,43	2,11	1,33	3,29		3,94	3,34		4,83	2,86	
		Retrait		10	145								253
mer-25-juil 2012	T10+20*	Ventes	3 191	888	404	195		6	2 194	28	646	15 337	
		Valeur	8 127	2 857	1 893	720		44	8 479	176	3 495	47 853	
		P.M.	2,55	3,22	4,68	3,69		7,01	3,87	6,28	5,41	3,12	
		Retrait											
	Autres	Ventes	756	577	1 961	765		227	364		228	601	13 236
		Valeur	1 093	990	2 254	1 751		836	1 373		643	2 292	33 534
		P.M.	1,45	1,72	1,15	2,29		3,68	3,78		2,82	3,81	2,53
		Retrait	60	487	424	1							1 119
jeu-26-juil 2012	T10+20*	Ventes	5 491	745	813	510	3	43	1 563		2	365	20 637
		Valeur	13 737	2 452	3 320	1 836	14	246	6 181		22	2 399	58 894
		P.M.	2,50	3,29	4,08	3,60	4,56	5,71	3,95		9,29	6,57	2,85
		Retrait											6
	Autres	Ventes	672	407	1 902	1 054	1	143	324		5	484	10 577
		Valeur	801	728	2 416	2 455	2	361	983		21	1 768	25 646
		P.M.	1,19	1,79	1,27	2,33	1,50	2,53	3,03		4,48	3,65	2,42
		Retrait	118	580					15				1 070
ven-27-juil 2012	T10+20*	Ventes	4 217	623	103	256		6	7 864		641	19 261	
		Valeur	7 574	1 747	573	1 062		22	22 273		3 093	48 886	
		P.M.	1,80	2,80	5,58	4,15		3,65	2,83		4,83	2,54	
		Retrait	33										75
	Autres	Ventes	554	691	1 221	620		50	692		21	439	10 303
		Valeur	711	929	1 485	1 333		140	2 262		104	1 759	23 138
		P.M.	1,28	1,34	1,22	2,15		2,83	3,27		4,90	4,01	2,25
		Retrait	94	356	75								768
Cumul semaine	T10+20*	Ventes(kg)	19 591	5 387	6 080	4 357	3	205	18 572	101	3 777	100 917	
		Valeur(k€)	45 427	15 185	18 473	12 177	14	1 186	59 224	530	20 951	283 503	
		P.M.(€/kg)	2,32	2,82	3,04	2,79	4,56	5,79	3,19	5,26	5,55	2,81	
		Retrait (kg)	34	4	208								478
	Autres	Ventes(kg)	3 870	2 930	11 050	4 518	4	864	2 763	347	2 815	62 102	
		Valeur(k€)	5 335	5 046	13 785	11 367	8	2 977	9 503	1 075	11 540	159 124	
		P.M.(€/kg)	1,38	1,72	1,25	2,52	1,91	3,45	3,44	3,10	4,10	2,56	
		Retrait (kg)	283	1 799	702	1			15				4 004

Proportion T10+20/total de la semaine = 62%

T10\*=T10+T11+T12 T20\*=T21+T22



	Cumul campagne 12		Cumul campagne 11		Evolution	
	T10+20	Autres	T10+20	Autres	T10+20	Autres
Ventes (t)	3 685,9	1 340,8	2 289,9	1 917,6	61%	-30%
Valeur (k€)	8 445,8	4 814,7	5 872,5	6 836,2	44%	-30%
P.M. (€/kg)	2,29	3,59	2,56	3,57	-11%	1%
Retrait (t)	273,4	31,0	90,8	57,7	201%	-46%

du 02/01 au 28/07/2012      du 03/01 au 30/07/2011