



FranceAgriMer

UNITE ENQUETES ET DONNEES FILIERES

**DOSSIER MENSUEL**  
**SONDAGE COLLECTE LAIT DE VACHE**

**Juin 2012**

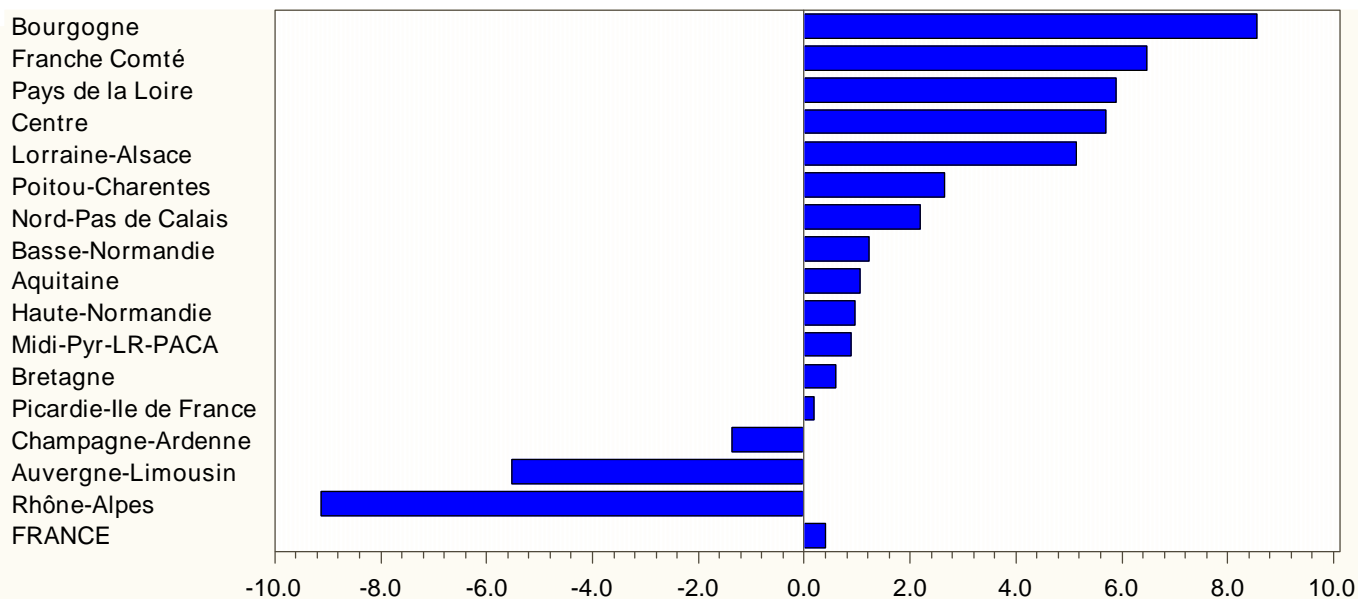
## VOLUMES COLLECTÉS N/N-1 (évolutions en %)

Régions	4/2012	5/2012	06/2012	Cumul 06/2012
Nord-Pas de Calais	-1.3	1.1	2.2	0.8
Picardie-Ile de France	-1.9	0.4	0.2	-0.8
Champagne-Ardenne	-5.7	-2.3	-1.4	-3.3
Lorraine-Alsace	4.0	6.1	5.1	5.7
Franche Comté	-2.5	2.1	6.5	2.4
Rhône-Alpes	-0.2	4.8	-9.1	1.2
Bourgogne	-2.4	-2.1	8.6	-1.5
Auvergne-Limousin	-1.2	0.7	-5.5	-0.5
Centre	4.0	6.0	5.7	2.2
Haute-Normandie	-2.5	0.1	1.0	-1.3
Basse-Normandie	-2.2	-0.1	1.2	-0.7
Bretagne	1.0	1.5	0.6	1.8
Pays de la Loire	0.8	5.0	5.9	3.0
Poitou-Charentes	1.7	3.7	2.7	2.3
Aquitaine	0.8	2.4	1.1	0.9
Midi-Pyr-LR-PACA	3.6	4.5	0.9	4.1
FRANCE	0.0	2.4	0.4	1.3
Volumes (1000 litres)	2182017.5	2181107.7	1984487.7	12709623.9

Source: sondage mensuel FranceAgriMer

**NB: la collecte se définit par rapport au département de localisation de l'établissement de collecte**

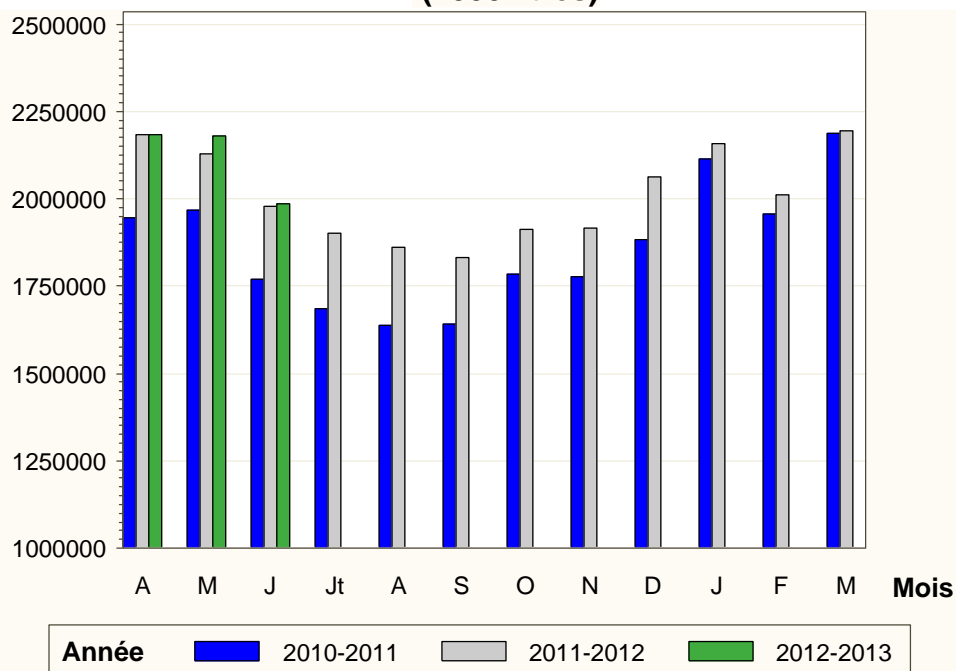
## Evolutions régionales N/N-1 (en %) Juin 2012



Source: sondage mensuel FranceAgriMer

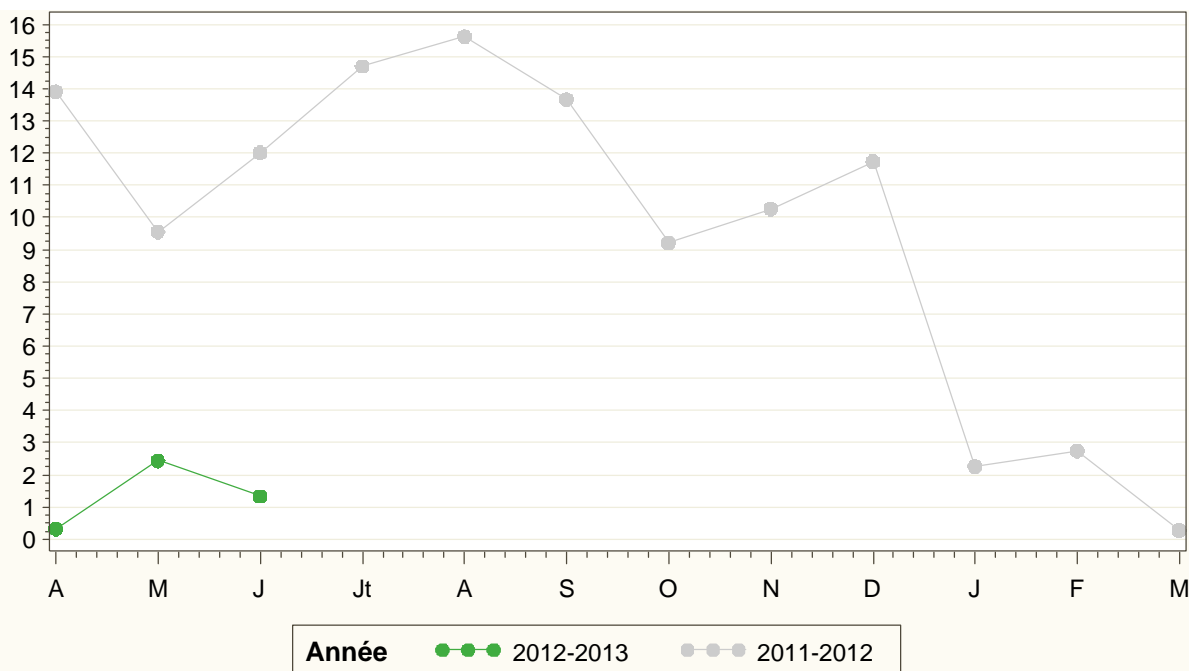
## COLLECTE MENSUELLE

Volumes mensuels sur 3 ans  
(1000 litres)



Source: sondage mensuel FranceAgriMer

Evolution de la collecte  
(% par rapport à l'année précédente)



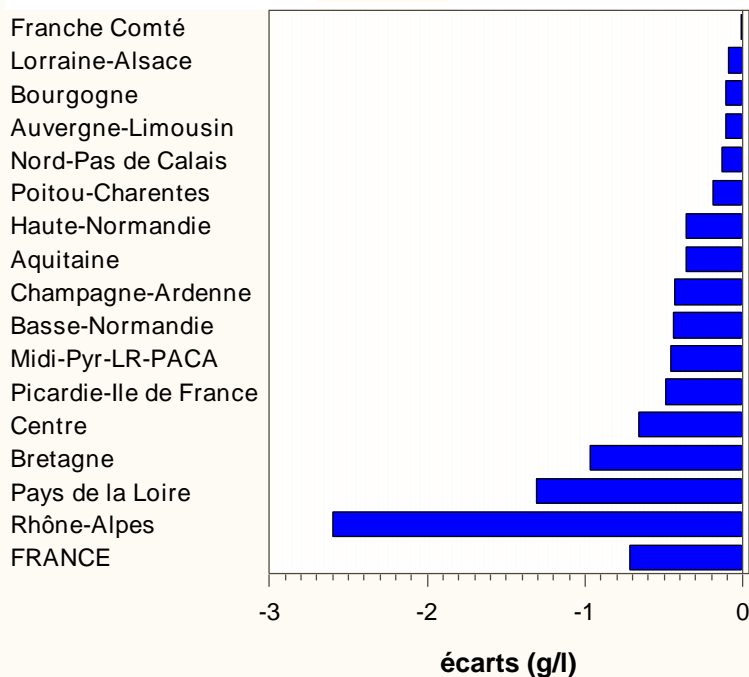
Source: sondage mensuel FranceAgriMer

## TAUX DE MATIERE GRASSE (grammes / litre)

Régions	Juin		Cumul Année 2012	
	Taux	Ecart	Taux	Ecart
Nord-Pas de Calais	39.31	-0.13	40.26	0.11
Picardie-Ile de France	38.87	-0.49	39.67	-0.09
Champagne-Ardenne	38.69	-0.43	39.6	0.27
Lorraine-Alsace	39.1	-0.09	40.32	0.17
Franche Comté	38.65	-0.01	39.97	0.31
Rhône-Alpes	39.69	-2.6	41.45	-0.14
Bourgogne	39.22	-0.11	40.43	0.12
Auvergne-Limousin	39.67	-0.11	41.07	0.26
Centre	40.3	-0.66	41.4	-0.48
Haute-Normandie	39.98	-0.36	40.8	0.17
Basse-Normandie	40.6	-0.44	41.75	-0.01
Bretagne	39.86	-0.97	41.29	-0.29
Pays de la Loire	40.14	-1.31	41.37	-0.86
Poitou-Charentes	40.06	-0.19	41.13	0
Aquitaine	39.37	-0.36	40.98	0.2
Midi-Pyr-LR-PACA	39.44	-0.46	40.86	0.01
<b>FRANCE</b>	<b>39.73</b>	<b>-0.72</b>	<b>40.99</b>	<b>-0.15</b>

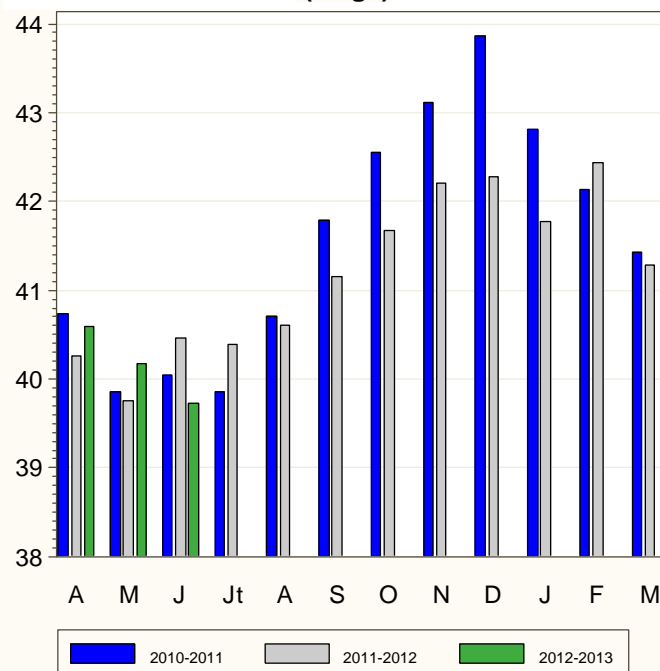
Source: sondage mensuel FranceAgriMer

**Ecart régionaux  
Juin 2012**



Source: sondage mensuel FranceAgriMer

**Taux national mensuel  
(en g/l)**



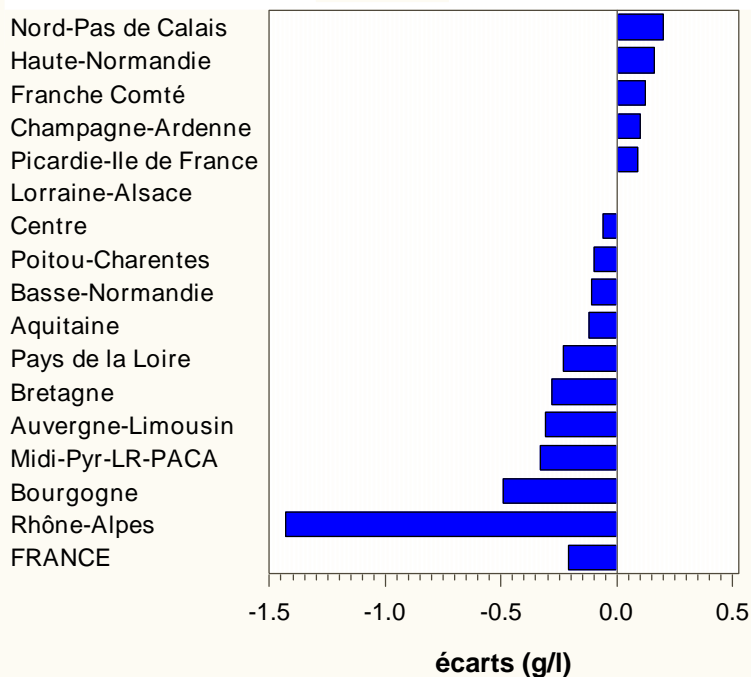
Source: sondage mensuel FranceAgriMer

## TAUX DE MATIERE PROTEIQUE (grammes / litre)

Régions	Juin		Cumul Année 2012	
	Taux	Ecart	Taux	Ecart
Nord-Pas de Calais	32.62	0.2	32.85	0.18
Picardie-Ile de France	32.48	0.09	32.84	0.07
Champagne-Ardenne	32.35	0.1	32.57	-0.02
Lorraine-Alsace	32.51	0	33.05	0.04
Franche Comté	33.24	0.12	33.68	0.23
Rhône-Alpes	32.46	-1.43	33.37	-0.09
Bourgogne	32.43	-0.49	33.52	0.01
Auvergne-Limousin	32.26	-0.31	33.09	0.12
Centre	32.92	-0.06	33.57	0.14
Haute-Normandie	33.32	0.16	33.71	0.21
Basse-Normandie	33.3	-0.11	33.67	-0.08
Bretagne	32.4	-0.28	33.16	0.1
Pays de la Loire	33.08	-0.23	33.66	-0.02
Poitou-Charentes	32.43	-0.1	33.21	0.36
Aquitaine	31.9	-0.12	32.86	0.2
Midi-Pyr-LR-PACA	31.88	-0.33	32.95	0.21
<b>FRANCE</b>	<b>32.67</b>	<b>-0.21</b>	<b>33.29</b>	<b>0.07</b>

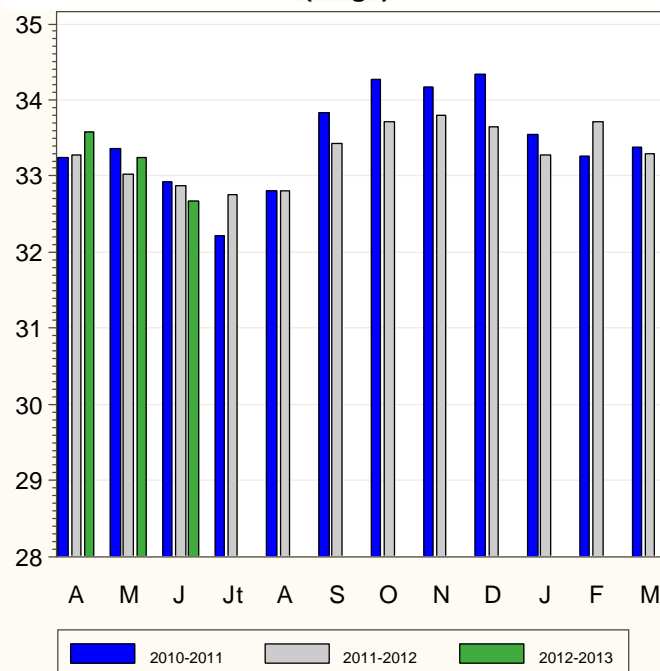
Source: sondage mensuel FranceAgriMer

**Evolutions régionales  
Juin 2012**



Source: sondage mensuel FranceAgriMer

**Taux national mensuel  
(en g/l)**



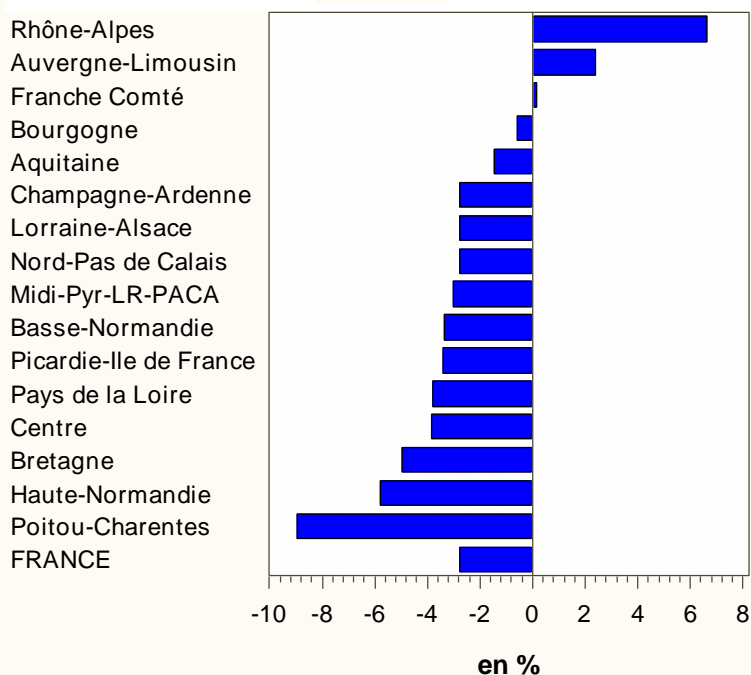
Source: sondage mensuel FranceAgriMer

## PRIX DU LAIT (euros / 1000 litres)

Régions	Juin		Cumul Année 2012	
	Prix	Evol.%	Prix	Evol.%
Nord-Pas de Calais	331.95	-2.78	322.15	0.38
Picardie-Ile de France	321.14	-3.4	312.39	-1.76
Champagne-Ardenne	327.56	-2.76	317.77	0.49
Lorraine-Alsace	324.5	-2.76	314.67	0.13
Franche Comté	363.3	0.13	350.15	-0.14
Rhône-Alpes	335.41	6.64	317.7	1.4
Bourgogne	329.35	-0.58	315.19	1.35
Auvergne-Limousin	327.41	2.41	317.62	0.11
Centre	317.61	-3.82	314.09	0.81
Haute-Normandie	339.2	-5.78	315.83	0.22
Basse-Normandie	325.54	-3.36	314.51	0.54
Bretagne	318.86	-4.97	313.75	0.16
Pays de la Loire	319.94	-3.77	312.03	0.23
Poitou-Charentes	298.03	-8.96	309.54	0.37
Aquitaine	322.97	-1.46	323.42	0.17
Midi-Pyr-LR-PACA	318.67	-3	320.72	-1.69
<b>FRANCE</b>	<b>325.25</b>	<b>-2.77</b>	<b>316.93</b>	<b>0.17</b>

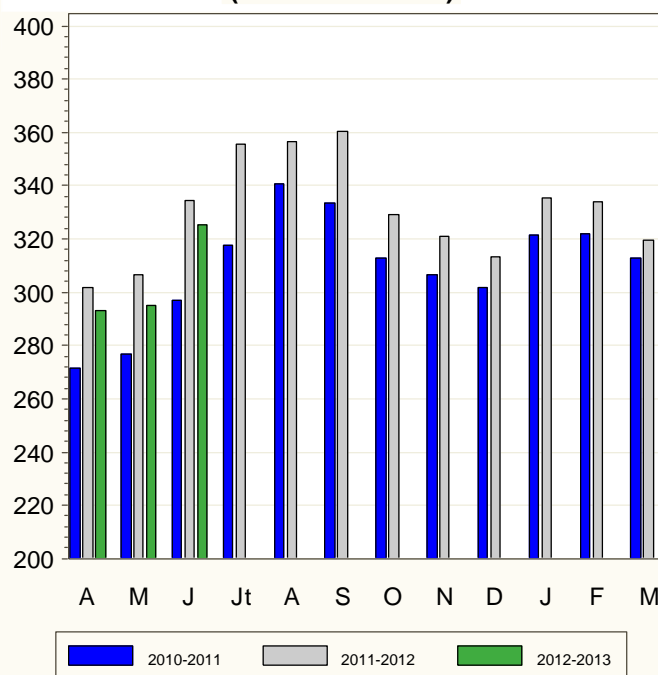
Source: sondage mensuel FranceAgriMer

**Evolutions régionales  
Juin 2012**



Source: sondage mensuel FranceAgriMer

**Prix national mensuel  
(en euros / 1000 l)**



Source: sondage mensuel FranceAgriMer