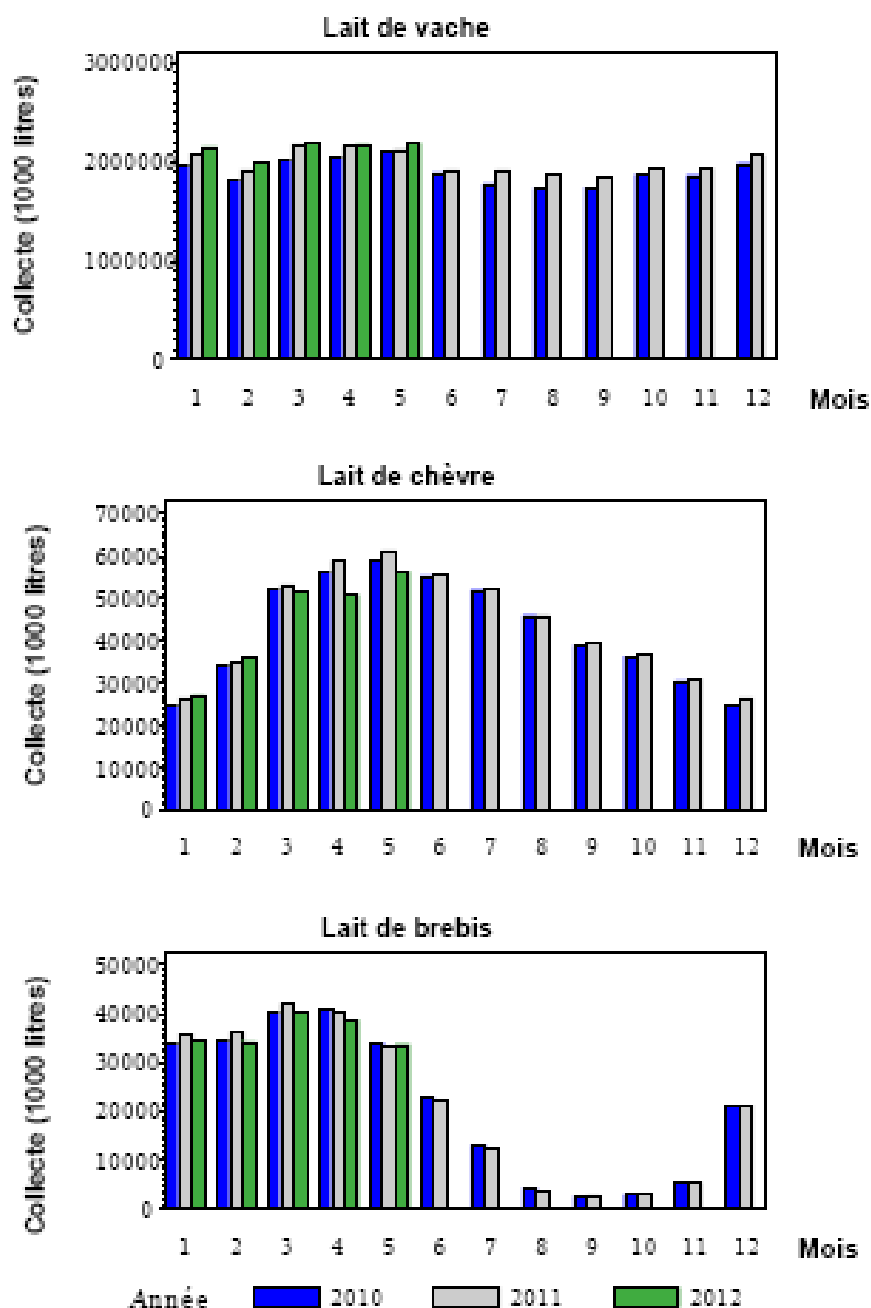


Enquête mensuelle laitière

Résultats nationaux - Mai 2012

NB: Du fait de réponses tardives, certains chiffres peuvent être partiellement estimés.



Lait de vache - Mai 2012

| COLLECTE (1000 litres) | Mois | Évolution MM-1 (%) | Évolution NN-1(%) | Cumul 2012 | Évolution NN-1 (%) | 12 mois 2011 | Évolution N-1N-2 (%) |
|---------------------------------------|-----------|--------------------|-------------------|------------|--------------------|--------------|----------------------|
| Collecte de lait (1000 litres) | 2 178 820 | 0,5 | 2,6 | 10 671 467 | 2,2 | 23 889 974 | 5,2 |
| Nombre de livreurs | 66 956 | . | . | . | . | . | . |

| STOCKS DE FIN DE MOIS (tonnes) | Stock | Évolution MM-1 (%) | Évolution NN-1 (%) | Stock privé | Évolution MM-1 (%) | Évolution NN-1 (%) | Stock total | Évolution MM-1 (%) | Évolution NN-1 (%) |
|--------------------------------------|-------|--------------------|--------------------|-------------|--------------------|--------------------|-------------|--------------------|--------------------|
| BEURRE | | | | | | | | | |
| MLGA-BUTTER OIL | | | | | | | | | |
| POUDRE VRAC 0% RÉNGRAISSÉE | | | | | | | | | |
| Poudre 0% | | | | | | | | | |
| Poudre réengraissée | | | | | | | | | |
| POUDRE VRAC de 1,5 à 25,9% MG | | | | | | | | | |
| POUDRE VRAC 26% MG et plus | | | | | | | | | |
| POUDRES CONDITIONNÉES | | | | | | | | | |
| Poudres infantiles | | | | | | | | | |
| Autres poudres de lait | | | | | | | | | |
| FROMAGES À PRESSÉE CUITE | | | | | | | | | |
| Emmental | | | | | | | | | |
| Comté | | | | | | | | | |
| Beaufort | | | | | | | | | |
| Autres | | | | | | | | | |
| POUDRE DE BABEURRE | | | | | | | | | |
| POUDRE DE LACTOSÉRUM | | | | | | | | | |
| CASÉINES - CASÉINATES | | | | | | | | | |

| FABRICATIONS (1000 litres ou tonnes) | Mois | Évolution MM-1 (%) | Évolution NN-1 (%) | Cumul 2012 | Évolution NN-1 (%) | 12 mois 2011 | Évolution N-1N-2 (%) |
|-----------------------------------------|---------|--------------------|--------------------|------------|--------------------|--------------|----------------------|
| LAITS CONDITIONNÉS (1000 litres) | 306 958 | 4,9 | 8,9 | 1 561 705 | 8,3 | 3 459 534 | -2,2 |
| 1) lait pasteurisé | 6 666 | 5,0 | 3,6 | 32 169 | 1,8 | 79 865 | -3,8 |
| 2) lait stérilisé | . | . | . | . | . | 22 795 | -41,9 |
| 3) lait UHT | 285 716 | 4,2 | 9,8 | 1 459 747 | 10,3 | 3 182 153 | -2,0 |
| 4) lait aromatisé (UHT ou non) | 4 557 | 23,4 | 15,6 | 19 399 | 13,6 | 43 973 | 10,3 |
| 5) lait infantile liquide | 10 019 | 19,0 | 4,7 | 50 390 | -9,7 | 130 747 | 3,8 |
| YAOURTS ET DESSERTS LACTÉS FRAIS | 199 350 | 6,6 | 0,5 | 963 321 | -0,9 | 2 259 196 | 1,1 |
| 1) Yaourts et laits fermentés | 147 077 | 8,2 | 0,7 | 702 061 | -0,1 | 1 635 278 | 1,2 |
| 2) Desserts lactés frais | 52 273 | 2,4 | 0,1 | 261 260 | -2,9 | 623 918 | 0,6 |
| DESSERTS LACTÉS DE CONSERVE | 3 881 | 3,6 | 0,2 | 19 999 | -6,1 | 51 552 | 5,7 |
| CRÈME CONDITIONNÉE | 39 521 | 7,4 | 17,0 | 188 166 | 13,1 | 415 562 | 10,7 |
| 1) Crème fraîche | 15 299 | 12,0 | 19,6 | 71 150 | 11,9 | 163 080 | 7,5 |
| Crème fraîche > ou = 300 g MG/litre | 10 323 | 9,4 | 23,0 | 48 271 | 14,7 | 109 693 | 5,1 |
| Crème fraîche allégée | 4 976 | 18,0 | 13,3 | 22 879 | 6,5 | 53 387 | 12,7 |
| 2) Crème longue conservation | 24 222 | 4,7 | 15,4 | 117 017 | 13,8 | 252 482 | 12,9 |
| BEURRE+MGLA | 36 177 | -2,6 | 2,1 | 193 669 | 3,2 | 410 957 | 5,4 |
| 1) Beurre | 32 726 | -1,0 | 4,4 | 168 606 | 4,3 | 357 530 | 6,4 |
| 2) Beurre anhydre de crème | 3 452 | -15,7 | -15,2 | 25 063 | -3,5 | 53 428 | -0,5 |
| BUTTER OIL | 1 139 | 51,8 | 14,1 | 4 039 | 11,8 | 13 925 | 6,6 |

| FABRICATIONS (1000 litres ou tonnes) | Mois | Évolution MM-1 (%) | Évolution NN-1 (%) | Cumul 2012 | Évolution NN-1 (%) | 12 mois 2011 | Évolution N-1\N-2 (%) |
|--------------------------------------------------------|---------|--------------------|--------------------|------------|--------------------|--------------|-----------------------|
| SPÉCIALITÉS À TARTINER | 317 | -1,4 | -36,8 | 2 185 | -7,5 | 6 287 | 15,1 |
| LAIT EN POUDRE | 47 247 | -2,2 | 7,6 | 221 501 | 0,5 | 467 941 | 6,1 |
| 1) Poudres 0% + réengraissée - vrac | 38 306 | -3,5 | 10,2 | 177 796 | 6,7 | 358 110 | 12,2 |
| Poudre 0% | 35 011 | -7,5 | 10,6 | 163 804 | 6,8 | 322 380 | 14,8 |
| Poudre réengraissée | 3 295 | 80,4 | 6,4 | 13 993 | 5,1 | 35 730 | -6,8 |
| 2) Poudre de 1,5 à 25,9 % M.G. - vrac | 1 760 | 39,7 | 2,6 | 6 382 | -5,6 | 18 178 | 29,1 |
| 3) Poudre 26% M.G. et plus - vrac | 7 181 | -2,7 | -3,4 | 37 323 | -20,5 | 91 653 | -15,0 |
| CONDITIONNEMENT DE POUDRES | 14 179 | 13,6 | 27,9 | 65 398 | 7,1 | 149 236 | 23,7 |
| Poudres infantiles | 9 231 | 17,3 | 2,3 | 45 273 | -12,3 | 121 085 | 22,4 |
| Autres poudres | 4 949 | 7,3 | 140,4 | 20 124 | 113,6 | 28 151 | 29,7 |
| LAITS CONCENTRÉS CONDITIONNÉS | 962 | 34,0 | -13,7 | 3 832 | -25,8 | 7 861 | -32,4 |
| FROMAGES | 163 047 | 5,6 | 1,3 | 786 976 | 2,1 | 1 829 507 | -0,1 |
| 1) Fromages frais | 60 617 | 10,6 | 1,1 | 285 364 | -0,5 | 667 676 | -3,7 |
| Fromages blancs et petits suisses | 54 750 | 11,4 | 3,0 | 255 248 | -0,7 | 594 240 | -7,1 |
| Pâtes fraîches | 5 867 | 4,0 | -13,6 | 30 116 | 1,1 | 73 436 | 36,3 |
| 2) Fromages à pâte molle | 35 686 | 6,2 | 2,5 | 175 381 | 2,0 | 433 316 | -0,9 |
| Format camembert | 8 990 | 4,1 | -1,4 | 43 698 | 2,3 | 106 320 | -4,1 |
| Format Brie-Coulommiers | 13 628 | 6,6 | 3,4 | 65 202 | 4,4 | 156 787 | 0,4 |
| Autres pâtes molles | 13 068 | 7,3 | 4,3 | 66 481 | -0,5 | 170 209 | -0,1 |
| 3) Fromages à pâte persillée | 3 011 | 0,5 | -7,2 | 15 048 | -4,5 | 39 430 | 0,9 |
| 4) Fromages à pâtes pressée non cuite | 19 455 | 9,9 | -3,2 | 94 797 | -4,0 | 238 645 | -1,1 |
| Saint-Paulin et assimilés | 1 408 | 9,7 | 34,5 | 6 241 | 10,5 | 12 964 | -30,8 |
| Edam, Gouda, Mimolette et assimilés | 721 | -7,7 | -10,6 | 3 746 | 9,9 | 8 143 | -61,5 |
| Cantal et assimilés | 1 299 | 5,3 | -7,6 | 6 250 | -2,0 | 15 200 | -2,1 |
| Tomme, Saint-Nectaire et assimilés | 2 727 | 10,3 | -1,4 | 13 490 | -6,8 | 36 520 | 3,6 |
| Raclette | 4 341 | 12,8 | -4,0 | 19 746 | -2,7 | 54 708 | 1,0 |
| Petites meules à trous et Autres pâtes pressées cuites | 2 911 | 6,2 | 2,0 | 12 281 | 4,5 | 27 648 | 48,8 |
| 5) Fromages à pâte pressée cuite | 35 830 | -3,1 | 0,4 | 176 624 | 9,7 | 359 752 | 7,6 |
| Emmental | 25 815 | -6,0 | -0,2 | 132 511 | 10,3 | 266 504 | 5,0 |
| Comté | 6 435 | 4,9 | 1,3 | 29 308 | 9,1 | 60 589 | 5,9 |
| Beaufort | 669 | 7,2 | 9,0 | 2 524 | 11,9 | 5 012 | 6,7 |
| Petites meules à trous et autres PPNC | 8 959 | 10,8 | -6,2 | 45 325 | -6,7 | 111 110 | 15,0 |
| 6) Fromages à pâte filée | 5 994 | 2,9 | 25,5 | 27 501 | 8,7 | 62 186 | 12,4 |
| 7) Fromages fondus à partir de caillé frais | 2 453 | -0,1 | 0,8 | 12 261 | 8,6 | 28 501 | -4,9 |
| FROMAGES FONDUS | 6 512 | -4,0 | -10,3 | 40 566 | -1,6 | 101 593 | -1,2 |
| CASÉINES ET CASÉINATES | 3 771 | -5,3 | 14,0 | 19 111 | 14,6 | 36 688 | 10,2 |
| POUDRE DE BABEURRE | 2 629 | 0,9 | 11,5 | 13 836 | 9,9 | 27 496 | 0,7 |
| POUDRE DE LACTOSERUM | 54 938 | -0,9 | -6,9 | 266 938 | -2,5 | 617 974 | 1,7 |

Lait de chèvre - Mai 2012

| COLLECTE (1000 litres) | Mois | Évolution MM-1 (%) | Évolution NN-1(%) | Cumul 2012 | Évolution NN_1 (%) | 12 mois 2011 | Évolution N-1\N-2 (%) |
|---------------------------|--------|-----------------------|----------------------|------------|-----------------------|-----------------|--------------------------|
| <i>Collecte de lait</i> | 56 376 | 11,2 | -7,6 | 221 459 | -5,3 | 520 331 | 2,4 |
| <i>Nombre de livreurs</i> | 2 684 | . | . | . | . | . | . |

| PRODUITS DE REPORT (tonnes) | Fabrication du mois | Évolution MM-1 (%) | Évolution NN-1 (%) | Utilisation du mois | Évolution MM-1 (%) | Évolution NN-1 (%) | Stock fin de mois | Évolution MM-1 (%) | Évolution NN-1 (%) |
|----------------------------------------------------|------------------------|-----------------------|-----------------------|------------------------|-----------------------|-----------------------|-------------------------|-----------------------|-----------------------|
| 1) Caillé | 3 076 | 7,0 | -10,9 | 2 130 | 8,6 | -6,6 | 11 791 | 9,6 | -26,7 |
| 2) Lait concentré, ultrat- filtrat, pré-fromage | 145 | 58,1 | 40,9 | 16 | 9,7 | 379,0 | 1 600 | 17,3 | 10,1 |

| FABRICATIONS (tonnes) | Mois | Évolution MM-1 (%) | Évolution NN-1 (%) | Cumul 2012 | Évolution NN-1 (%) | 12 mois 2011 | Évolution N-1\N-2 (%) |
|-----------------------------------|-------|-----------------------|-----------------------|------------|-----------------------|-----------------|--------------------------|
| FROMAGES | 8 141 | 2,6 | -1,3 | 38 693 | -0,1 | 93 220 | 0,9 |
| 1) Fromages frais | 1 566 | 4,6 | -4,5 | 7 296 | 1,2 | 17 865 | 2,2 |
| Fromages frais en faisselle | 74 | 26,6 | 59,8 | 302 | 13,0 | 656 | -5,8 |
| Spécialités fromagères à tartiner | 652 | 6,7 | 1,1 | 3 048 | 4,9 | 7 171 | 1,8 |
| Fromages frais traditionnels | 840 | 1,4 | -11,4 | 3 947 | -2,3 | 10 038 | 3,0 |
| 2) Fromages affinés pur chèvre | 6 185 | 2,0 | -2,5 | 29 596 | -1,3 | 71 653 | 0,1 |
| Type Camembert ou boîte | 401 | 3,0 | 67,6 | 1 859 | 58,5 | 2 946 | 5,7 |
| Autres fromages à la pièce | 4 813 | 0,4 | 3,4 | 22 982 | 3,2 | 52 287 | -0,3 |
| Bûche | 3 837 | 0,3 | 10,8 | 18 273 | 10,3 | 38 180 | 1,2 |
| Pyramide | 24 | -8,0 | -7,6 | 114 | -4,7 | 302 | -4,6 |
| Crottin | 338 | 2,3 | -0,8 | 1 591 | -4,0 | 3 996 | -4,0 |
| Autres | 614 | 0,7 | -25,7 | 3 004 | -23,4 | 9 809 | -4,2 |
| Fromages à la coupe | 971 | 10,3 | -32,9 | 4 755 | -27,5 | 16 420 | 0,2 |
| Bûche | 747 | 7,0 | -25,0 | 3 829 | -15,1 | 11 407 | -3,7 |
| Autres | 224 | 23,1 | -50,3 | 926 | -54,9 | 5 013 | 10,4 |
| 3) Fromages mi-chèvre | 166 | 14,8 | -16,7 | 767 | -17,8 | 2 280 | -5,7 |
| 4) Fromages au lait de mélange | 212 | 9,4 | 233,1 | 986 | 144,1 | 1 037 | 25,4 |

Lait de brebis - Mai 2012

| COLLECTE (1000 litres) | Mois | Évolution MM-1 (%) | Évolution NN-1(%) | Cumul 2012 | Évolution NN-1 (%) | 12 mois 2011 | Évolution N-1\N-2 (%) |
|---------------------------------------|--------|-----------------------|----------------------|------------|-----------------------|-----------------|--------------------------|
| <i>Collecte de lait (1000 litres)</i> | 33 703 | -12,7 | 1,4 | 181 083 | -3,7 | 258 583 | 1,4 |
| <i>Nombre de livreurs</i> | 3 521 | . | . | . | . | . | . |

| FABRICATIONS (tonnes) | Mois | Évolution MM-1 (%) | Évolution NN-1 (%) | Cumul 2012 | Évolution NN-1 (%) | 12 mois 2011 | Évolution N-1\N-2 (%) |
|-------------------------------------------|-------|-----------------------|-----------------------|------------|-----------------------|-----------------|--------------------------|
| FROMAGES | 8 478 | -2,8 | 3,6 | 41 663 | 2,5 | 55 822 | -0,8 |
| 1)Roquefort | 3 010 | 2,7 | 1,4 | 15 016 | -0,3 | 19 467 | 1,0 |
| 2)Autres fromages de brebis et mélange | 5 468 | -5,7 | 4,9 | 26 648 | 4,1 | 36 355 | -1,7 |