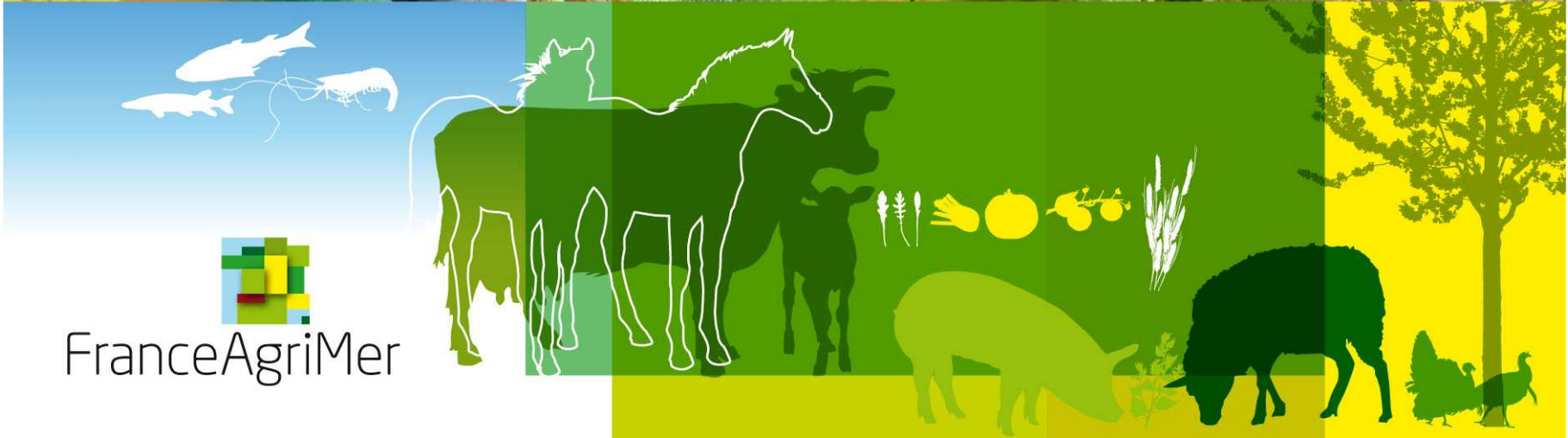


CÉRÉALES /  
FRUITS ET LÉGUMES /  
HORTICULTURE /  
LAIT /  
OLÉO-PROTÉAGINEUX /  
PÊCHE ET AQUACULTURE /  
PLANTES À PARFUM, AROMATIQUES ET MÉDICINALES /  
SUCRE /  
VIANDES BLANCHES /  
VIANDES ROUGES /  
VINS /

# FranceAgriMer

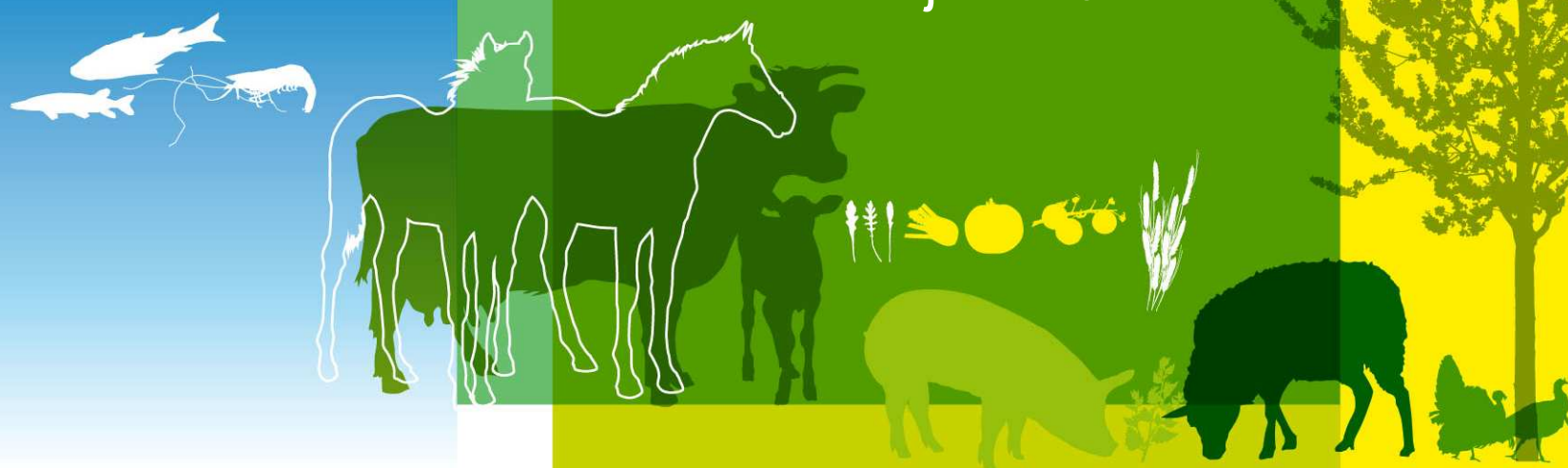


FranceAgriMer

# CONSEIL SPECIALISE CEREALES

10 juillet 2012

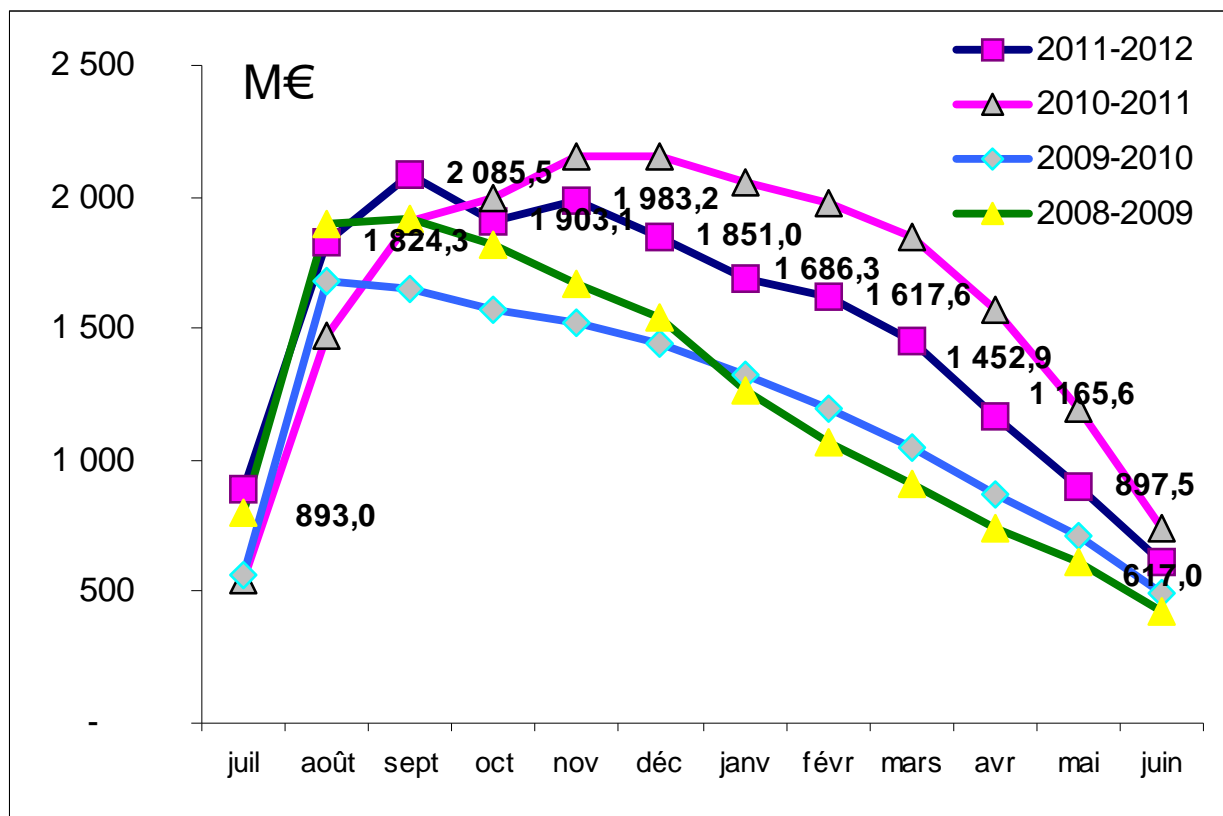
Point 4 :  
Bilan du Comité des  
Avals du 27 juin 2012



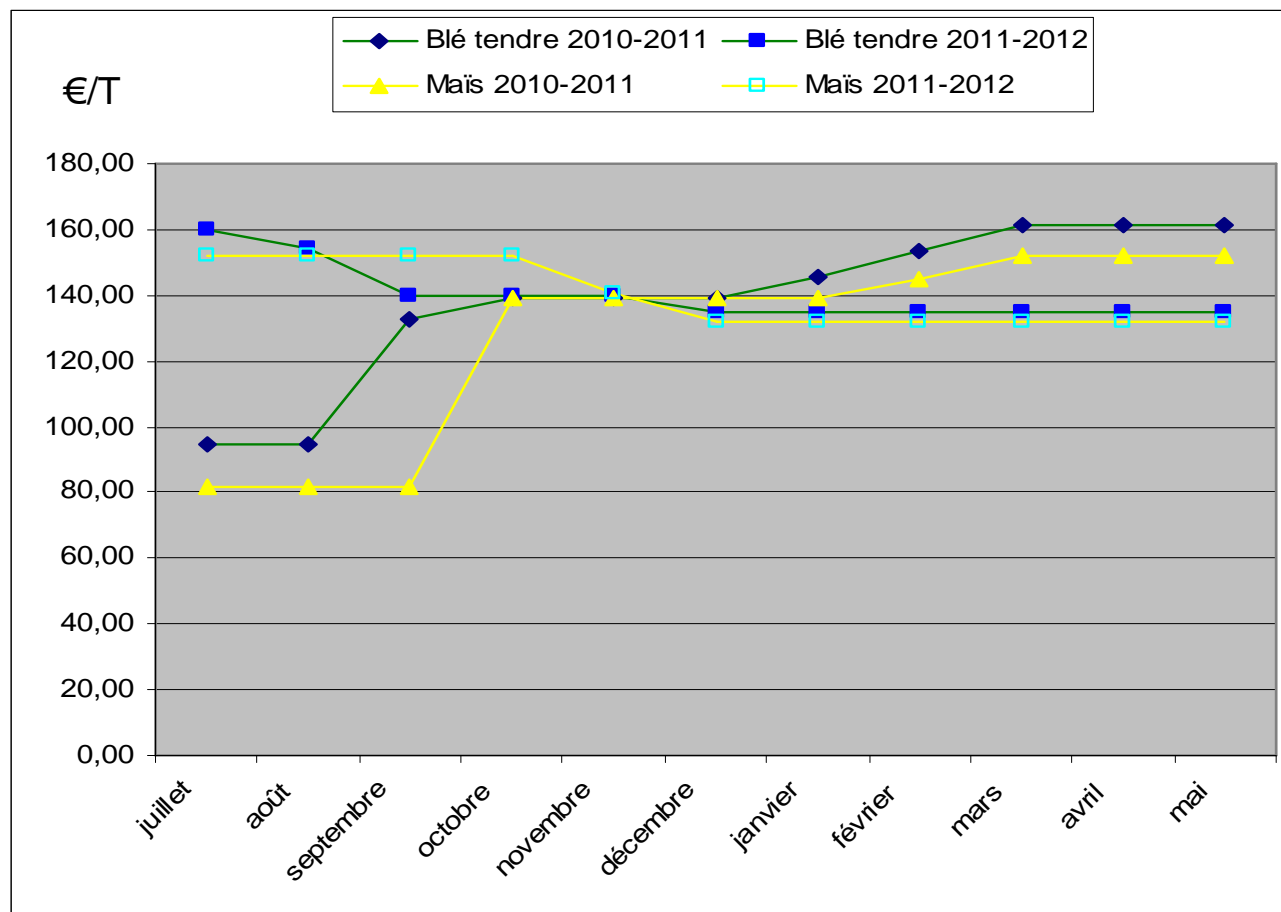
# Bilan de la campagne 2011-2012 : Suivi des Encours mensuels



# Evolution de l'encours



## Evolution des bases de financements pour les 2 dernières campagnes



# Bilan des régimes de garanties des collecteurs avalisés



## Réception des dossiers de demandes

- 224 dossiers :
  - 116 coopératives
  - 34 filiales de coopératives
  - 68 Négociants
  - 6 unions
- 10 nouveaux demandeurs  
(5 filiales de coopératives et 5 négociants)

## Modalités d'Octroi

- **Aval en direct avec ou non l'obligation de la tenue d'un compte bancaire spécial céréales**
- **Aval avec une société de caution mutuelle**
- **Aval avec cautions de tiers**
- **Aval avec une convention :**
  - avec billets à échéance mensuelle (sans fractionnement)
  - avec surveillance du compte bancaire spécial  
*(Surveillance)*
  - avec demande préalable d'autorisation pour virements  
*(Surveillance renforcée)*
  - sous warrant

Contrôles  
de  
trésorerie



## Bilan des évolutions pour l'ensemble des collecteurs

Régimes	Collecteurs 2011/2012	Taux 2011/2012	Collecteurs 2012/2013	Taux 2012/2013	Evolu tion
Normal sans compte spécial	48	20%	47	21%	-2%
Échéance mensuelle	9	4%	9	4%	0%
Normal avec compte spécial	128	53%	110	49%	-14%
Surveillance du Compte Spécial	53	22%	39	17%	-26%
Surveillance renforcée	5	2%	9	4%	80%
Warrant agricole	0		2	1%	
Total	243		224		-8%
<i>Dont nouveaux</i>	35	14%	10	4%	

⇒ 22% des collecteurs au moins sous surveillance

# Bilan des contrôles sur place effectués



## Contrôles réalisés des collecteurs pour la campagne 2011-2012

Régions	Total	% contrôle	Régions	Total	% contrôle
Alsace	NC		Ile de France	1	4%
Aquitaine	5	6%	Languedoc-roussillon	1	5%
Auvergne	3	4%	Limousin	NC	
Basse-Normandie	3	9%	Lorraine	2	6%
Bourgogne	9	15%	Midi-Pyrénées	11	9%
Bretagne	6	7%	Nord - Pas de Calais	4	6%
Centre	10	12%	PACA	3	11%
Champagne-Ardennes	8	30%	Pays de Loire	9	9%
Corse	NC		Picardie	7	12%
Franche-Comte	4	16%	Poitou-Charentes	9	11%
Haute Normandie	14	50%	Rhône-Alpes	6	7%
<b>TOTAL</b>	<b>115</b>	<b>10%</b>			

Taux cible pour  
2012-2013 : 11%

**FranceAgriMer/Filières**  
**Service Entreprises et Marchés/Unité Entreprises**  
**et Filières**  
**vous remercie de votre attention.**

