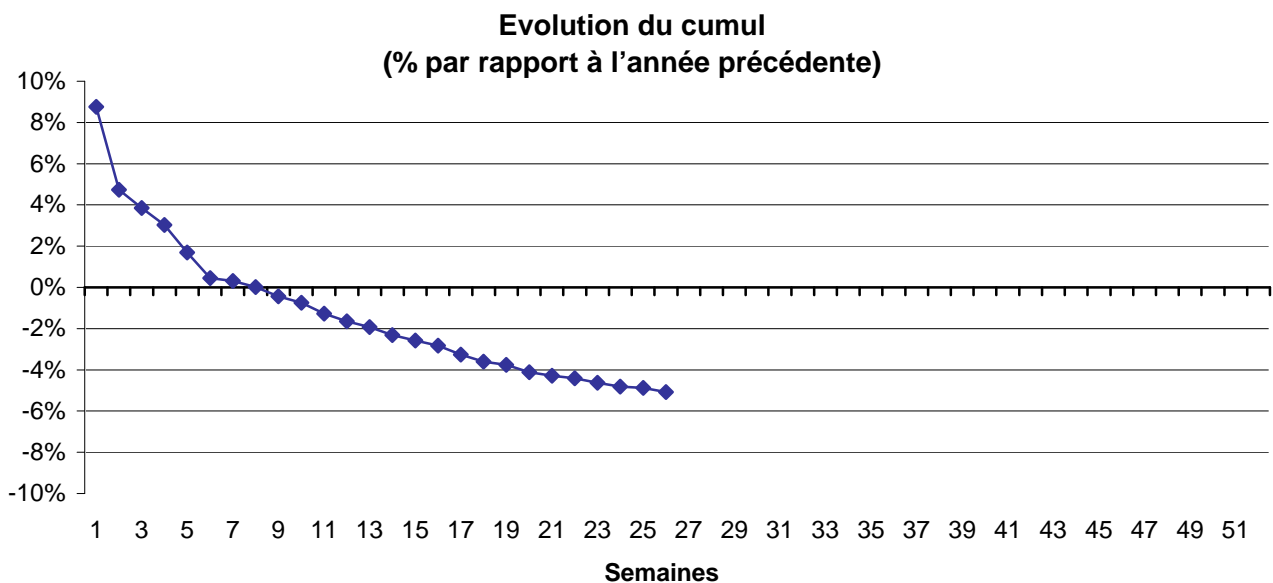
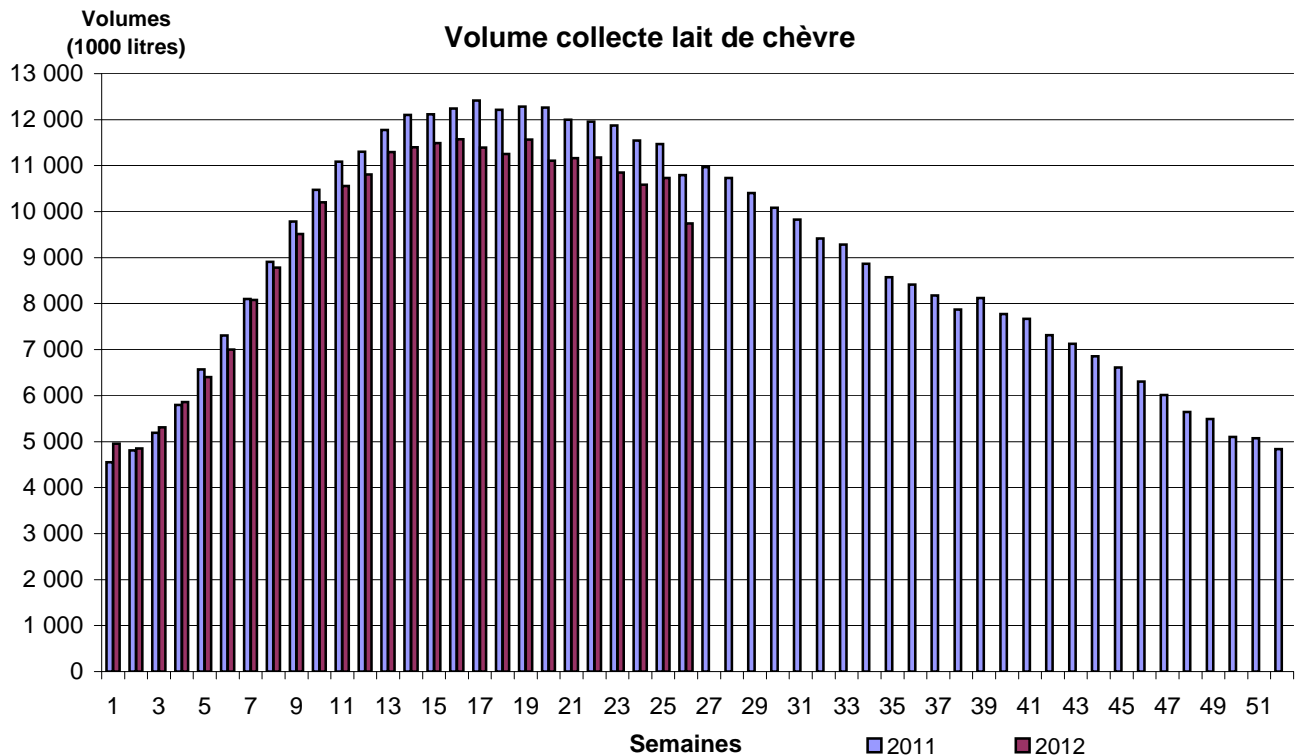


COLLECTE HEBDOMADAIRE LAIT DE CHEVRE

Semaine 26 du 25 juin au 1er juillet 2012

Evolution cumul (2012 / 2011) : **-5,1%**

Evolution S 26 (2012 / 2011): **-9,7%**



METHODOLOGIE

D'après les déclarations d'un panel d'entreprises représentant 78 % de la collecte 2011

Source : FranceAgriMer, Service Bases d'Information Economique, Unité Enquêtes et Données Filières

Pour toute information tel : 01 73 30 22 13 - mail : enquete@franceagrimer.fr