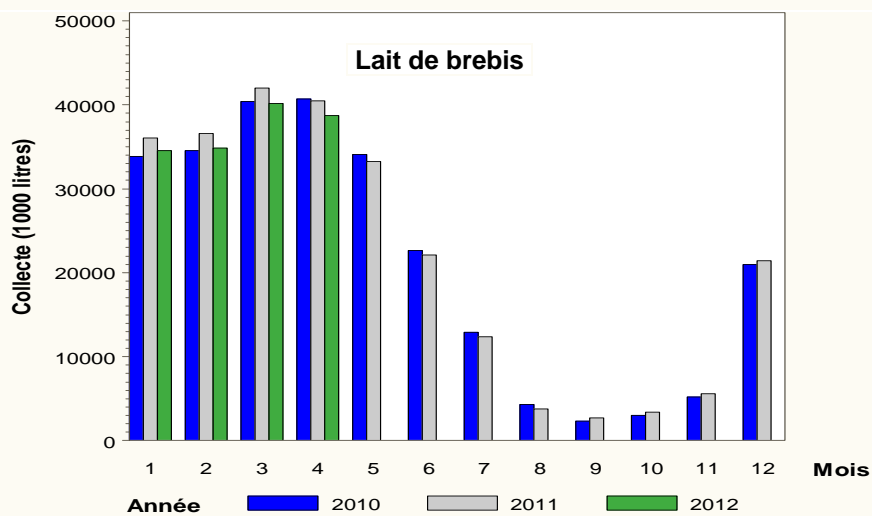
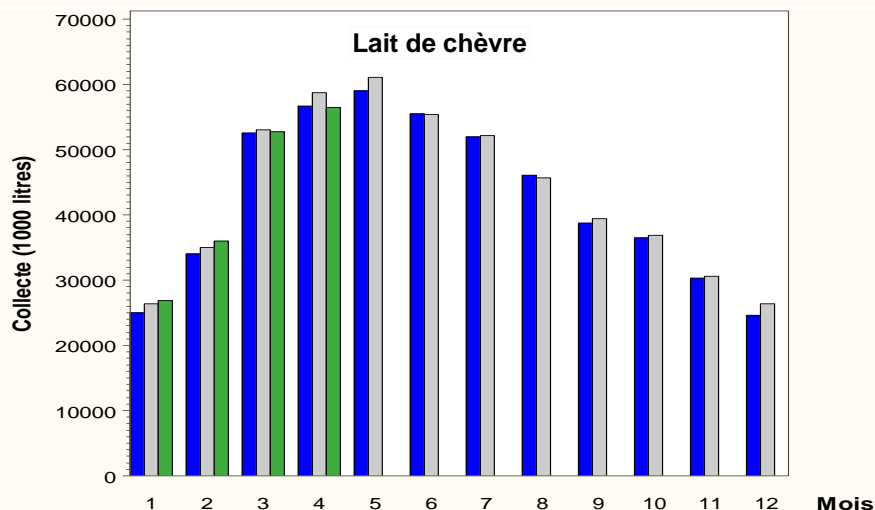
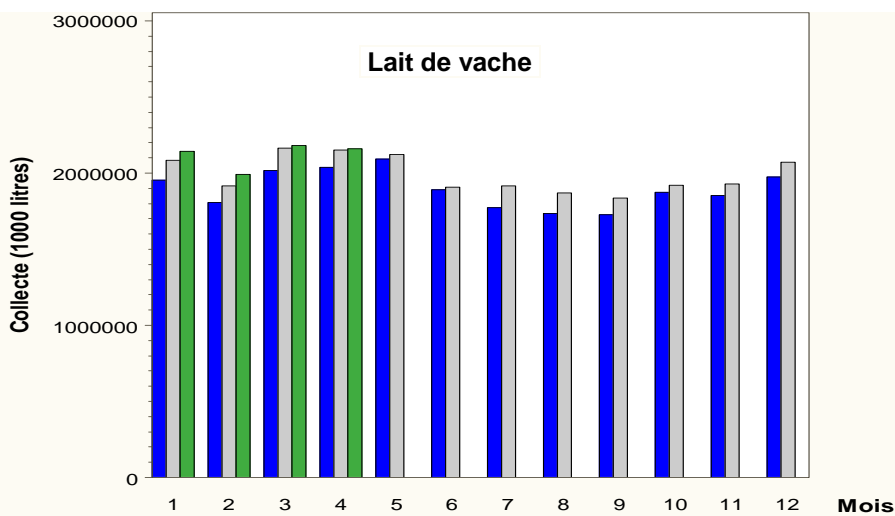


# Enquête mensuelle laitière

## Résultats Nationaux Avril 2012

NB: Du fait de réponses tardives, certains chiffres peuvent être partiellement estimés.



FranceAgriMer

Unité Enquêtes et Données Filières

Source FranceAgriMer / SSP

## Lait de vache - Avril 2012

COLLECTE (1000 litres)	Mois	Évolution MM-1 (%)	Évolution NN-1(%)	Cumul 2012	Évolution NN-1 (%)	12 mois 2011	Évolution N-1\N-2 (%)
<b>Collecte de lait (1000 litres)</b>	2 161 403	-1,0	0,5	8 476 268	1,9	23 889 970	5,1
<b>Nombre de livreurs</b>	67 943	.	.	.	.	.	.

STOCKS DE FIN DE MOIS (tonnes)	Stock	Évolution MM-1 (%)	Évolution NN-1 (%)	Stock privé	Évolution MM-1 (%)	Évolution NN-1 (%)	Stock total	Évolution MM-1 (%)	Évolution NN-1 (%)
<b>BEURRE</b>									
MLGA-BUTTER OIL									
<b>POUDRE VRAC 0% RÉNGRAISSÉE</b>									
Poudre 0%									
Poudre réengraissée									
<b>POUDRE VRAC de 1,5 à 25,9% MG</b>									
<b>POUDRE VRAC 26% MG et plus</b>									
<b>POUDRES CONDITIONNÉES</b>									
Poudres infantiles									
Autres poudres de lait									
<b>FROMAGES À PRESSÉE CUITE</b>									
Emmental									
Comté									
Beaufort									
Autres									
<b>POUDRE DE BABEURRE</b>									
<b>POUDRE DE LACTOSÉRUM</b>									
<b>CASÉINES - CASÉINATES</b>									

FABRICATIONS (1000 litres ou tonnes)	Mois	Évolution MM-1 (%)	Évolution NN-1 (%)	Cumul 2012	Évolution NN-1 (%)	12 mois 2011	Évolution N-1\N-2 (%)
<b>LAITS CONDITIONNÉS (1000 litres)</b>	295 927	-11,2	7,0	1 277 751	10,1	3 484 556	-1,5
1) lait pasteurisé	6 415	1,5	5,0	25 581	1,6	79 865	-3,8
2) lait stérilisé	.	.	.	.	.	25 396	-35,3
3) lait UHT	277 361	-11,3	9,1	1 196 564	12,5	3 204 255	-1,4
4) lait aromatisé (UHT ou non)	3 722	-12,7	-8,7	15 213	15,8	44 293	11,1
5) lait infantile liquide	8 429	-16,9	-19,2	40 393	-12,6	130 747	3,8
<b>YAOURTS ET DESSERTS LACTÉS FRAIS</b>	186 924	-6,5	-2,3	763 964	-1,3	2 259 196	1,1
1) Yaourts et laits fermentés	135 900	-7,0	-2,6	554 988	-0,4	1 635 278	1,2
2) Desserts lactés frais	51 024	-5,1	-1,4	208 975	-3,7	623 918	0,6
<b>DESSERTS LACTÉS DE CONSERVE</b>	3 753	-4,8	-18,9	16 124	-7,5	51 552	5,7
<b>CREME CONDITIONNÉE</b>	35 754	-4,3	5,2	146 655	10,6	415 565	10,7
1) Crème fraîche	13 382	-9,0	6,9	55 544	9,4	163 084	7,5
Crème fraîche > ou = 300 g MG/litre	9 127	-8,3	9,1	37 603	11,6	109 697	5,1
Crème fraîche allégée	4 255	-10,6	2,4	17 941	4,9	53 387	12,7
2) Crème longue conservation	22 372	-1,2	4,3	91 110	11,4	252 482	12,9
<b>BEURRE+MGLA</b>	38 219	-4,0	2,2	158 466	4,1	410 963	5,4
1) Beurre	34 125	-2,2	4,2	136 693	4,9	357 535	6,4
2) Beurre anhydre de crème	4 093	-16,2	-11,9	21 773	-0,5	53 428	-0,5

FABRICATIONS (1000 litres ou tonnes)	Mois	Évolution MM-1 (%)	Évolution NN-1 (%)	Cumul 2012	Évolution NN-1 (%)	12 mois 2011	Évolution N-1N-2 (%)
<b>BUTTER OIL</b>	750	-14,4	-13,7	2 975	13,8	13 925	6,6
<b>SPÉCIALITÉS À TARTINER</b>	322	-32,3	-27,4	1 665	-10,6	6 287	15,1
<b>LAIT EN POUDRE</b>	48 234	6,2	4,9	182 588	3,4	476 381	8,0
1) Poudres 0% + réengraissée - vrac	37 038	6,2	3,2	138 338	4,8	359 374	12,6
Poudre 0%	35 353	11,1	5,3	127 782	5,0	323 644	15,2
Poudre réengraissée	1 685	-44,5	-26,8	10 556	3,3	35 730	-6,8
2) Poudre de 1,5 à 25,9 % M.G. - vrac	1 202	27,0	11,8	4 611	-8,7	18 243	29,6
3) Poudre 26% M.G. et plus - vrac	9 994	4,0	10,8	39 639	0,4	98 763	-8,4
<b>CONDITIONNEMENT DE POUDRES</b>	11 055	-21,4	-10,8	49 791	-0,4	149 236	23,7
Poudres infantiles	7 872	-24,5	-26,7	36 043	-15,4	121 085	22,4
Autres poudres	3 183	-12,3	91,7	13 748	86,7	28 151	29,7
<b>LAITS CONCENTRÉS CONDITIONNÉS</b>	718	-4,2	-31,9	2 871	-29,1	7 861	-32,4
<b>FROMAGES</b>	155 919	-4,8	-0,4	624 731	2,4	1 829 526	0,0
1) Fromages frais	54 515	-8,4	-5,4	224 417	-1,1	667 677	-3,4
Fromages blancs et petits suisses	48 873	-7,4	-5,8	200 169	-1,8	594 241	-4,4
Pâtes fraîches	5 643	-16,1	-1,3	24 248	5,5	73 436	5,5
2) Fromages à pâte molle	33 807	-8,0	4,0	139 955	2,0	433 352	-1,1
Format camembert	8 631	-6,2	6,3	34 776	3,3	106 371	-4,8
Format Brie-Coulommiers	12 857	-8,4	6,0	51 777	5,2	156 756	0,4
Autres pâtes molles	12 319	-8,7	0,4	53 402	-1,7	170 225	0,0
3) Fromages à pâte persillée	3 007	-4,8	0,4	12 039	-3,8	39 364	0,7
4) Fromages à pâtes pressée non cuite	18 326	-6,9	-8,1	75 829	-3,7	238 685	-1,2
Saint-Paulin et assimilés	1 497	27,4	45,2	5 047	9,7	12 964	-30,6
Edam, Gouda, Mimolette et assimilés	1 173	54,5	71,1	3 417	31,4	8 143	-61,5
Cantal et assimilés	1 216	0,7	-14,1	4 933	-0,8	15 200	-2,1
Tomme, Saint-Nectaire et assimilés	2 572	-7,8	-11,0	10 805	-7,7	36 475	2,3
Raclette	3 801	-5,0	-9,8	15 351	-2,7	54 715	1,1
Petites meules à trous et Autres pâtes pressées cuites	3 708	50,6	35,8	10 337	16,1	27 656	48,8
5) Fromages à pâte pressée cuite	37 606	2,2	5,8	140 803	12,4	359 761	7,6
Emmental	27 461	-1,7	4,9	106 698	13,2	266 504	5,0
Comté	5 852	-1,3	-4,6	21 954	7,1	60 589	5,9
Beaufort	585	20,1	15,3	1 813	10,4	5 012	6,7
Petites meules à trous et autres PPNC	8 066	-17,2	-16,9	36 278	-7,1	111 188	15,3
6) Fromages à pâte filée	6 203	17,4	9,3	21 878	6,5	62 186	12,4
7) Fromages fondus à partir de caillé frais	2 455	-8,7	6,7	9 808	10,7	28 501	-4,9
<b>FROMAGES FONDUS</b>	6 746	-29,6	-10,4	34 020	0,2	101 593	-1,2
<b>CASÉINES ET CASÉINATES</b>	3 930	10,7	15,5	14 905	11,5	36 688	10,2
<b>POUDRE DE BABEURRE</b>	2 478	-15,1	-5,4	11 084	8,4	27 496	0,7
<b>POUDRE DE LACTOSERUM</b>	57 153	4,7	1,6	213 749	-0,5	617 974	1,7

## Lait de chèvre - Avril 2012

COLLECTE (1000 litres)	Mois	Évolution MM-1 (%)	Évolution NN-1 (%)	Cumul 2012	Évolution NN_1 (%)	12 mois 2011	Évolution N-1\N-2 (%)
<i>Collecte de lait</i>	56 460	7,0	-3,9	172 017	-0,7	520 736	1,9
<i>Nombre de livreurs</i>	2 686	.	.	.	.	.	.

PRODUITS DE REPORT (tonnes)	Fabrication du mois	Évolution MM-1 (%)	Évolution NN-1 (%)	Utilisation du mois	Évolution MM-1 (%)	Évolution NN-1 (%)	Stock fin de mois	Évolution MM-1 (%)	Évolution NN-1 (%)
1) Caillé	3 412	2,9	10,7	529	-41,1	-73,6	11 129	12,0	-26,3
2) Lait concentré, ultrat- filtrat, pré-fromage	92	113,7	25,0	15		60,1	1 363	-1,9	0,8

FABRICATIONS (tonnes)	Mois	Évolution MM-1 (%)	Évolution NN-1 (%)	Cumul 2012	Évolution NN-1 (%)	12 mois 2011	Évolution N-1\N-2 (%)
<b>FROMAGES</b>	7 938	0,7	1,8	30 648	0,5	93 230	0,9
1) Fromages frais	1 537	2,5	6,8	5 855	5,1	17 865	2,2
Fromages frais en faisselle	63	-11,0	6,7	239	8,3	656	-5,8
Spécialités fromagères à tartiner	648	-1,5	20,1	2 525	11,7	7 171	1,8
Fromages frais traditionnels	826	7,2	-1,8	3 091	0,0	10 038	3,0
2) Fromages affinés pur chèvre	6 054	0,7	-0,1	23 418	-1,0	71 663	0,1
Type Camembert ou boîte	393	0,8	65,9	1 467	57,2	2 946	5,7
Autres fromages à la pièce	4 750	1,9	7,9	18 130	3,0	52 287	-0,3
Bûche	3 827	3,3	17,1	14 426	10,1	38 180	1,2
Pyramide	24	8,6	12,6	89	-5,4	302	-4,6
Crottin	333	0,9	1,4	1 255	-4,6	3 995	-4,0
Autres	566	-6,9	-28,1	2 360	-23,7	9 809	-4,2
Fromages à la coupe	911	-4,7	-35,8	3 821	-25,3	16 430	0,2
Bûche	688	-7,4	-28,7	3 069	-12,7	11 412	-3,7
Autres	223	4,7	-50,9	752	-53,1	5 018	10,5
3) Fromages mi-chèvre	142	-16,6	-17,1	603	-17,9	2 280	-5,7
4) Fromages au lait de mélange	170	-16,5	139,5	737	116,3	1 038	25,5

## Lait de brebis - Avril 2012

COLLECTE (1000 litres)	Mois	Évolution MM-1 (%)	Évolution NN-1 (%)	Cumul 2012	Évolution NN-1 (%)	12 mois 2011	Évolution N-1\N-2 (%)
<i>Collecte de lait (1000 litres)</i>	38 746	-3,5	-4,3	148 282	-4,5	259 792	1,9
<i>Nombre de livreurs</i>	3 550	.	.	.	.	.	.

FABRICATIONS (tonnes)	Mois	Évolution MM-1 (%)	Évolution NN-1 (%)	Cumul 2012	Évolution NN-1 (%)	12 mois 2011	Évolution N-1\N-2 (%)
<b>FROMAGES</b>	8 735	-3,9	0,2	33 226	2,3	55 821	-0,8
1)Roquefort	2 930	-7,8	-5,2	12 005	-0,7	19 467	1,0
2)Autres fromages de brebis et mélange	5 805	-1,8	3,2	21 221	4,0	36 355	-1,7