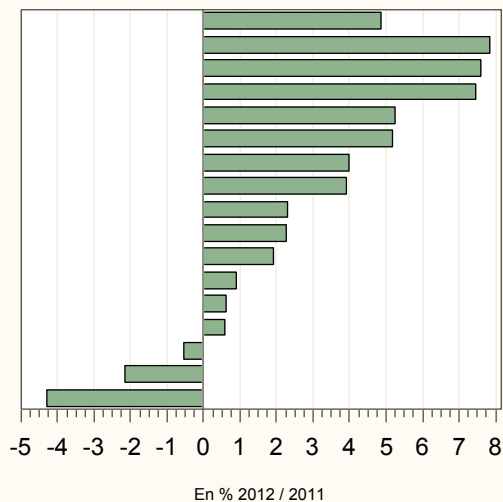


## COLLECTE HEBDOMADAIRE LAIT DE VACHE

semaine 23 du 4 au 10 juin 2012

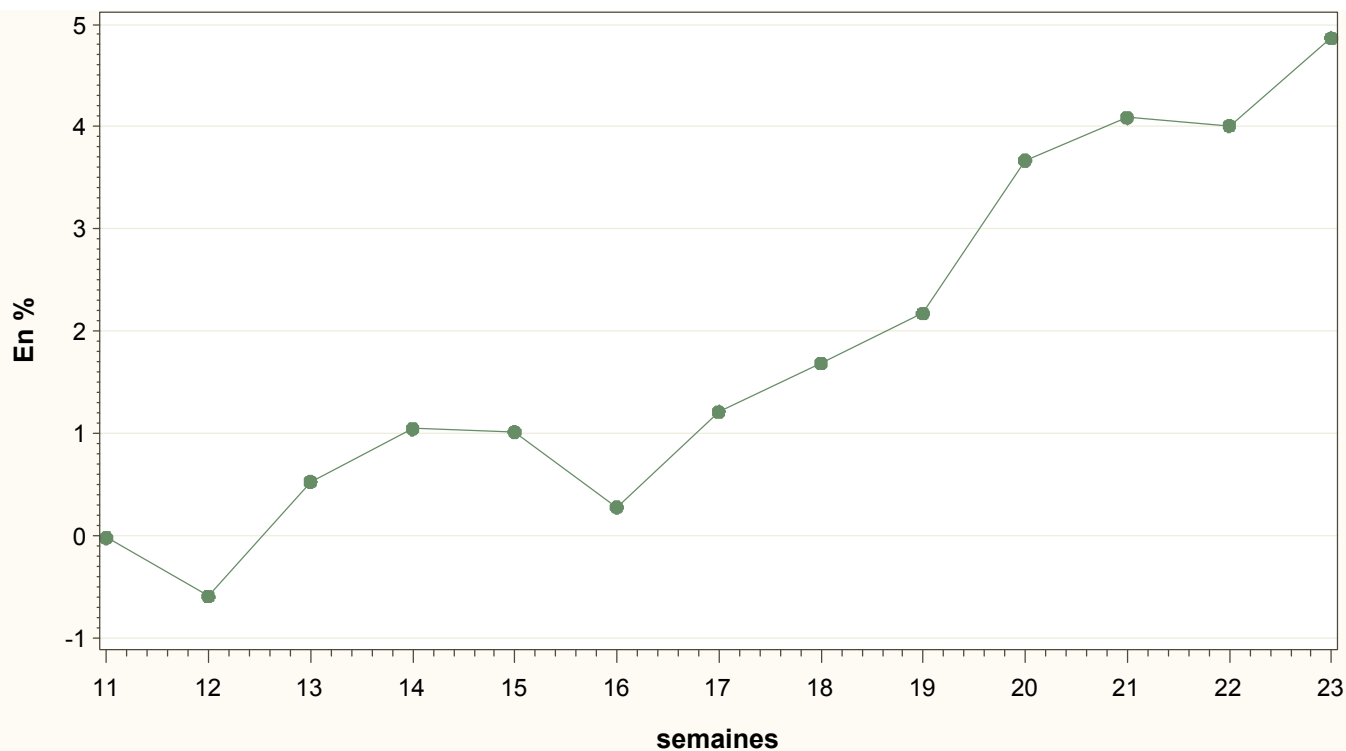
FRANCE  
Centre  
Franche Comté  
Pays de la Loire  
Basse-Normandie  
Nord-Pas de Calais  
Haute-Normandie  
Poitou-Charentes  
Bretagne  
Rhône-Alpes  
Picardie-Ile de France  
Midi-Pyr-LR-PACA  
Lorraine-Alsace  
Auvergne-Limousin  
Aquitaine  
Champagne-Ardenne  
Bourgogne



Régions	Évolution N-1 (en %)	Évolution S-1 (en %)
Aquitaine	-0.5	-2.6
Auvergne-Limousin	0.6	0
Basse-Normandie	5.2	0
Bourgogne	-4.3	-4
Bretagne	2.3	-1.4
Centre	7.8	-1.7
Champagne-Ardenne	-2.2	-5.2
Franche Comté	7.6	9.4
Haute-Normandie	4	-0.4
Lorraine-Alsace	0.6	-1.2
Midi-Pyr-LR-PACA	0.9	-3.4
Nord-Pas de Calais	5.2	-1.4
Pays de la Loire	7.5	1.4
Picardie-Ile de France	1.9	-1.2
Poitou-Charentes	3.9	-2.4
Rhône-Alpes	2.3	-3.7
<b>FRANCE</b>	<b>4.9</b>	<b>-0.6</b>

Source: Sondage FranceAgriMer

## Évolution nationale 2012/2011



## COLLECTE FRANCAISE: 2010, 2011 et 2012 semaine 23 2012

