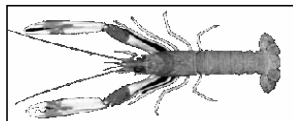


Date	Criée	St. Guénolé		Le Guilvinec		Loctudy		Lorient		Concarneau		Oléron		Le Croisic		Les Sables		Lesconil		TOUTES CRIEES		
	Présent.	glacée	glacée	glacée	glacée	glacée	glacée	glacée	glacée	glacée	glacée	glacée	glacée	glacée	glacée	glacée	glacée	glacée	glacée	glacée	glacée	glacée
	Taille	T10	T20	T10	T20	T10	T20	T10	T20	T10	T20	T10	T20	T10	T20	T10	T20	T10	T20	T10	T20	Autres
lun-04-juin 2012	Vol. (T)	0,0	0,15																	0,0	0,2	0,2
	Val. (k€)	0,5	1,3																	0,7	2,4	2,0
	P.M.	17,82	8,78																	15,98	9,65	9,31
	Ret. (Kg)																					
mar-05-juin 2012	Vol. (T)			0,0	0,1	0,1	1,0					0,10	0,15	0,01						0,2	1,2	2,4
	Val. (k€)			0,1	0,4	1,7	8,5					1,7	2,2	0,1						3,7	11,1	24,1
	P.M.			15,02	5,64	15,38	8,40					17,68	14,86	22,10						16,58	9,02	10,20
	Ret. (Kg)																					
mer-06-juin 2012	Vol. (T)	0,2	0,7			0,2	1,3					0,02	0,09	0,14	0,08					0,7	2,3	4,2
	Val. (k€)	3,7	5,5			3,6	11,5					0,1	1,5	1,9	1,1					10,6	20,3	31,9
	P.M.	15,09	7,68			15,18	8,97					6,25	16,95	13,66	14,92					15,14	8,96	7,68
	Ret. (Kg)																					
jeu-07-juin 2012	Vol. (T)	0,0	0,4									0,1	0,1	0,0						0,2	0,6	3,5
	Val. (k€)	0,5	4,3									1,9	2,0	0,5						3,1	6,4	30,7
	P.M.	15,92	10,52									16,61	13,48	17,18						17,03	11,33	8,83
	Ret. (Kg)																					
ven-08-juin 2012	Vol. (T)			0,0	0,8			0,1	0,0			0,10	0,16							0,2	1,3	3,7
	Val. (k€)			0,4	5,0			0,9	0,2			2,0	2,7							3,9	11,0	33,6
	P.M.			14,98	6,40			13,03	8,04			19,53	17,25							16,19	8,40	9,1
	Ret. (Kg)																					
Cumul Semaine																						
Vol. (T)	0,3	1,3	0,0	0,9	0,3	2,3	0,1	0,0			0,0	0,5	0,7	0,2					1,6	5,9	17,5	
Val. (k€)	4,6	11,1	0,5	5,4	5,3	19,9	0,9	0,2			0,1	8,8	10,6	3,6					25,4	54,6	166,5	
P.M.	15,42	8,73	14,99	6,34	15,24	8,72	13,03	8,04			6,25	18,48	15,37	17,81					16,38	9,29	9,49	
Ret. (Kg)																						



Données Campagnes

Production 2012 du 02/01/2012 au 09/06/2012

	St. Guérolé		Le Guilvinec		Loctudy		Lorient		Concarneau		Oléron		Le Croisic		Les Sables		Lesconil		TOUTES CRIEES		
	T10	T20	T10	T20	T10	T20	T10	T20	T10	T20	T10	T20	T10	T20	T10	T20	T10	T20	T10	T20	Autres
Vol. (T)	15,3	73,2	1,5	5,6	9,3	75,2	0,2	0,2	0,3	1,0	9,3	11,2	1,9	0,4					38,9	172,2	224,4
Val. (K€)	185,7	476,7	45,2	38,1	128,8	567,8	3,6	3,1	3,7	7,8	165,2	162,0	36,5	6,3					588,3	1 327,5	2 189,2
P.M.	12,13	6,51	30,20	6,83	13,83	7,55	18,71	13,06	11,30	7,53	17,85	14,46	18,99	16,23					15,12	7,71	9,76
Ret. (Kg)										4										4	440

Production 2011 du 04/10/2010 au 12/03/2011

	St. Guérolé		Le Guilvinec		Loctudy		Lorient		Concarneau		Oléron		Le Croisic		Les Sables		Lesconil		TOUTES CRIEES		
	T10	T20	T10	T20	T10	T20	T10	T20	T10	T20	T10	T20	T10	T20	T10	T20	T10	T20	T10	T20	Autres
Vol. (T)	19,7	56,9	0,9	0,4	14,4	59,1	0,3	3,4	0,2	0,4	2,9	4,8	0,0	0,0		0,2			39,3	126,5	60,4
Val. (K€)	270,3	520,4	25,2	4,5	195,4	537,2	4,0	46,7	2,0	2,5	55,4	69,7	0,7	0,3		2,8			561,4	1 197,6	533,4
P.M.	13,75	9,14	26,94	10,74	13,55	9,09	12,87	13,84	10,51	6,33	19,02	14,51	25,81	18,94		12,03			14,29	9,47	8,83
Ret. (Kg)	1	3						106	26	78									27	186	393

Evolution % - Production 2012/ 2011

	St. Guérolé		Le Guilvinec		Loctudy		Lorient		Concarneau		Oléron		Le Croisic		Les Sables		Lesconil		TOUTES CRIEES		
	T10	T20	T10	T20	T10	T20	T10	T20	T10	T20	T10	T20	T10	T20	T10	T20	T10	T20	T10	T20	Autres
Volume	-22	29	60	x 13	-35	27	-37	-93	74	x 3	x 3	133	x 74	x 24		NS			-1	36	x 4
Valeur	-31	-8	79	x 9	-34	6	-9	-93	87	x 3	x 3	132	x 55	x 20		NS			5	11	x 4
P.M.	-12	-29	12	-36	2	-17	45	-6	8	19	-6	0	-26	-14		NS			6	-19	10
Retrait Kg	NS	NS							NS	NS	-95								NS	-98	12

Données des quatre semaines précédentes // Campagne actuelle - Campagne précédente

