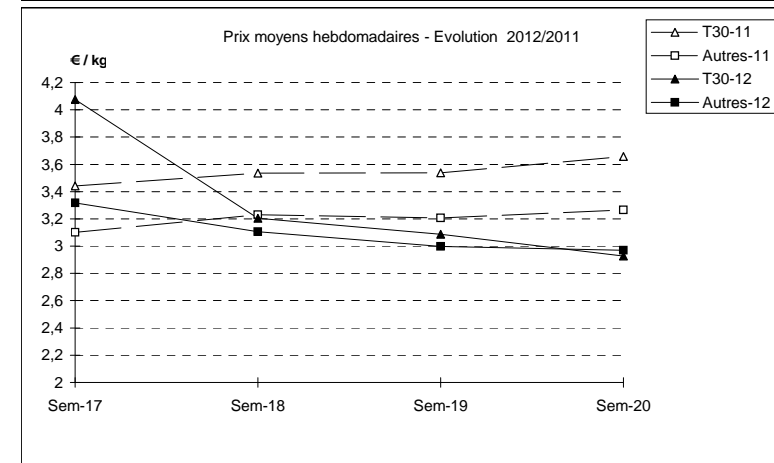
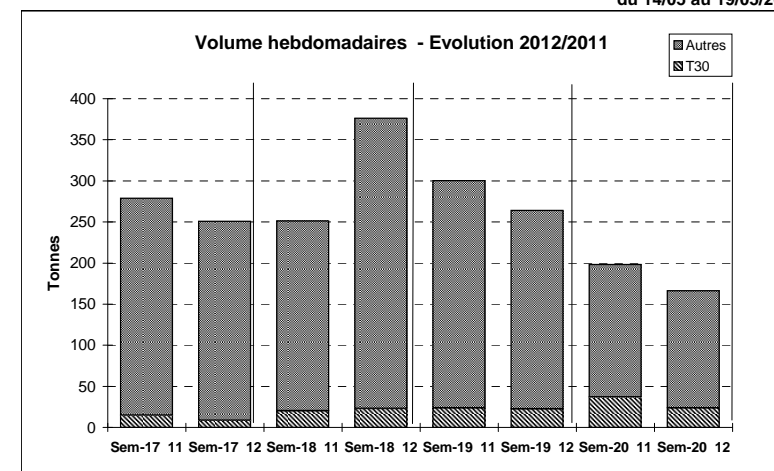


Suivi hebdomadaire des ventes en criée

JOUR	PRESENTATION		BOULOGNE	CHERBOURG	GRANVILLE	LA ROCHELLE	LE CROISIC	LE GUILVINEC	LES SABLES	PORT EN BESS	ST BRIEUC	Toutes Criées
lun-14-mai 2012	T30	Ventes(kg)	143			779		157	1 422			7 499
		Valeur(€)	429			1 845		217	5 234			24 546
		P.M. (€/kg)	3,00			2,37		1,38	3,68			3,27
		Retrait(kg)						23			1	34
	Autre	Ventes	2 429	4 486	2 072	3 940		38	574	3 229		39 140
		Valeur	7 287	13 248	6 115	11 910		64	2 076	9 086		117 431
		P.M.	3,00	2,95	2,95	3,02		1,69	3,62	2,81		3,00
		Retrait									3	3
mar-15-mai 2012	T30	Ventes			17	895	18	96	212			4 781
		Valeur			50	2 726	52	78	639			13 823
		P.M.			2,92	3,05	2,97	0,81	3,02			2,89
		Retrait						17				19
	Autre	Ventes	1 721	619	6 969	4 457			173	2 495		41 170
		Valeur	5 184	1 937	20 464	13 804			560	7 061		121 923
		P.M.	3,01	3,13	2,94	3,10			3,23	2,83		2,96
		Retrait										
mer-16-mai 2012	T30	Ventes				655		262	372			6 031
		Valeur				2 050		256	1 228			17 224
		P.M.				3,13		0,97	3,30			2,86
		Retrait						27				108
	Autre	Ventes		362		2 436		9	226	360		20 207
		Valeur		1 054		7 696		15	754	1 012		61 975
		P.M.		2,91		3,16		1,72	3,34	2,81		3,07
		Retrait						2				2
jeu-17-mai 2012	T30	Ventes					29					43
		Valeur					81					93
		P.M.					2,84					2,18
		Retrait					1					348
	Autre	Ventes										4
		Valeur										20
		P.M.										5,00
		Retrait										
ven-18-mai 2012	T30	Ventes				1 804	22	359	330	8		5 393
		Valeur				5 162	61	323	922	13		13 980
		P.M.				2,86	2,77	0,90	2,80	1,59		2,59
		Retrait						131				131
	Autre	Ventes		3 124		4 531	18	35	106	4 058		33 354
		Valeur		8 313		13 422	61	44	339	11 485		97 523
		P.M.		2,66		2,96	3,40	1,27	3,20	2,83		2,92
		Retrait									10	10
Cumul semaine (samedi inclus)	T30	Ventes(kg)	143		17	4 132	79	875	2 335	8		23 952
		Valeur (k€)	429		50	11 782	211	874	8 023	13		70 093
		P.M.(€/kg)	3,00		2,92	2,85	2,67	1,00	3,44	1,59		2,93
		Retrait (kg)				6	198		1			646
	Autre	Ventes(kg)	4 150	8 591	9 041	15 365	18	81	1 079	10 142		142 498
		Valeur(k€)	12 471	24 551	26 579	46 832	61	123	3 729	28 644		423 049
		P.M.(€/kg)	3,01	2,86	2,94	3,05	3,40	1,51	3,46	2,82		2,97
		Retrait (kg)					2				13	15

Proportion T30/total de la semaine = 14%



	Cumul campagne 12		Cumul campagne 11		Evolution	
	T30	Autre	T30	Autre	T30	Autre
Ventes (t)	555,0	4 226,8	390,8	4 076,3	42%	4%
Valeur (k€)	1 343,8	13 474,9	1 254,1	12 361,4	7%	9%
P.M. (€/kg)	2,42	3,19	3,21	3,03	-25%	5%
Retrait (t)	22,5	0,6	1,3	0,9	1589%	-40%

du 02/01 au 19/05/2012

du 03/01 au 21/05/2011