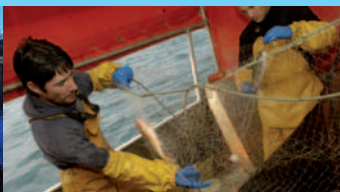


Les filières pêche et aquaculture en France

> ÉDITION avril 2011



Production
Entreprises
Échanges
Consommation

... Importations et exportations / bilan d'approvisionnement

flotte de pêche / aquaculture

circuits de distribution

Sommaire

Production

page 3



Ventes totales des produits de la pêche et de l'aquaculture
Ventes des produits de la pêche dans les halles à marée
Ventes des produits de l'aquaculture
Flotte de pêche
Entreprises d'aquaculture
Emplois

Entreprises

page 15



Entreprises de mareyage
Entreprises de transformation

Échanges

page 19



Balance des échanges
Importations et exportations - Principales espèces
Importations et exportations par présentation
Importations et exportations par groupe d'espèces
Importations et exportations par zone géographique

Consommation

page 25



Bilan d'approvisionnement
Achats des ménages
Achats de la restauration
Répartition des achats par circuit de distribution

Production



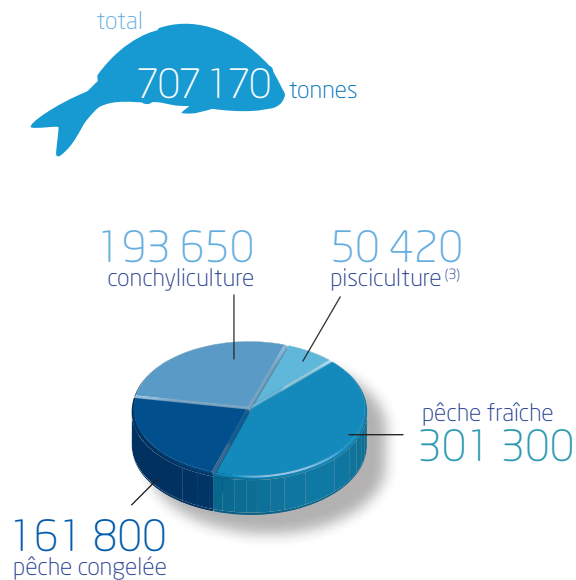
flotte de pêche /
entreprises d'aquaculture / emplois

ventes totales des produits de la pêche et de l'aquaculture

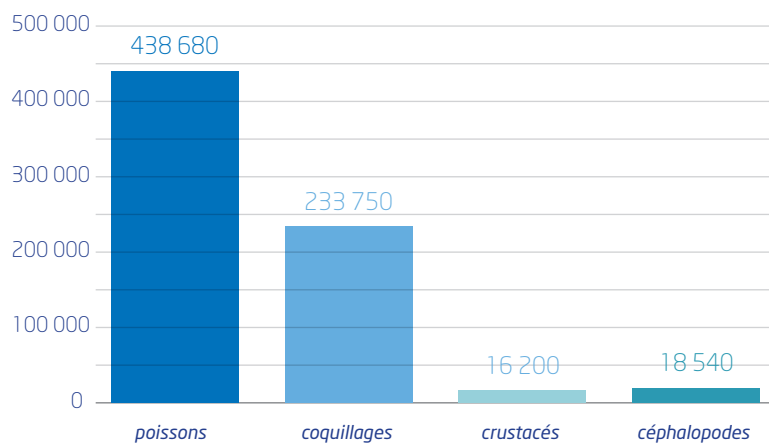


Quantités vendues en 2008 ⁽¹⁾⁽²⁾

par mode de production (en tonnes)

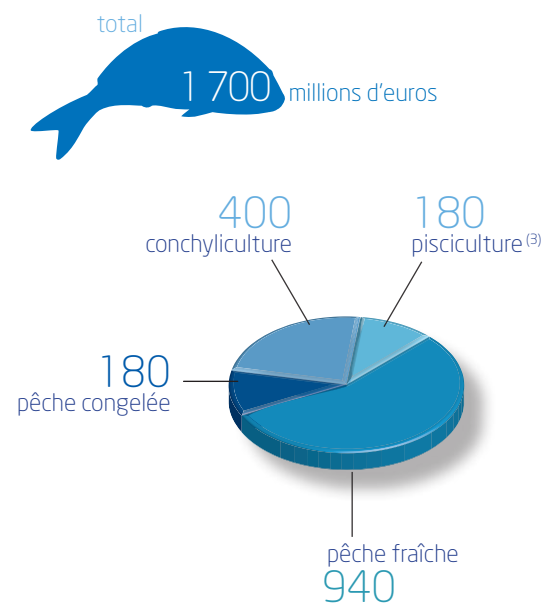


par groupe d'espèces (en tonnes)

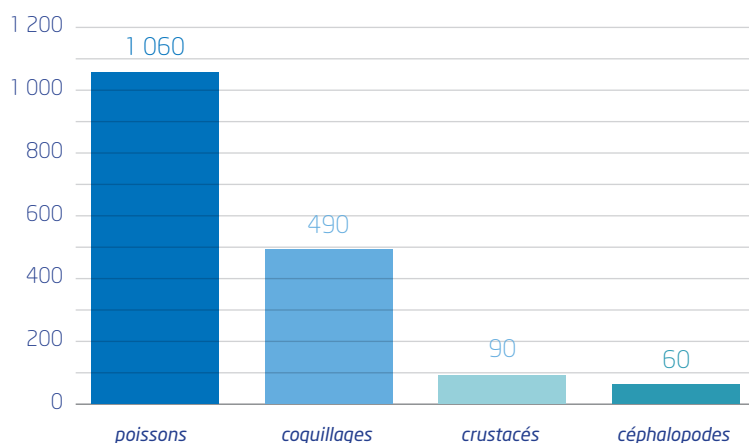


Valeur des ventes

par mode de production (en millions d'euros) ⁽²⁾

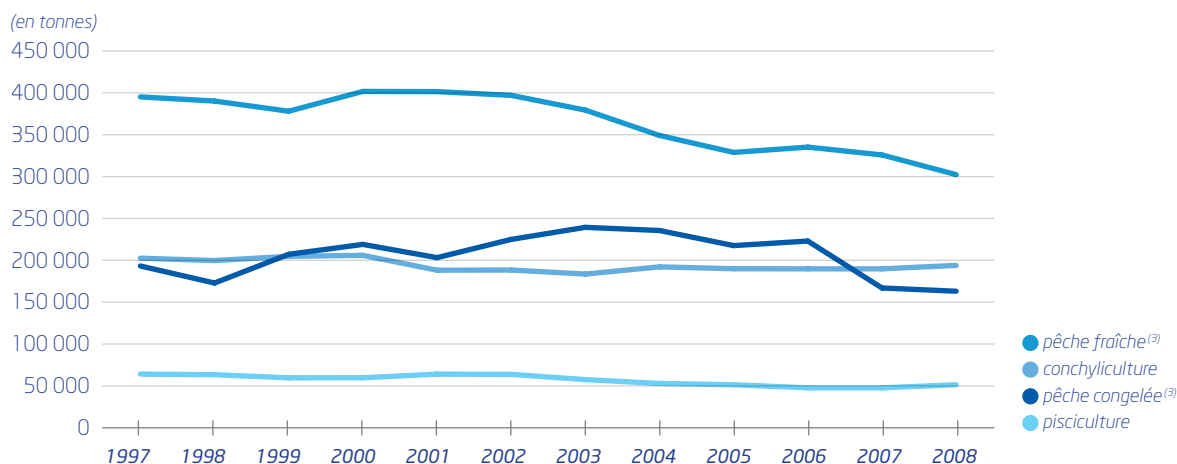


par groupe d'espèces (en millions d'euros)



(1) équivalent poids vif - (2) hors algues - (3) y compris crustacés d'élevage - Source : DPMA

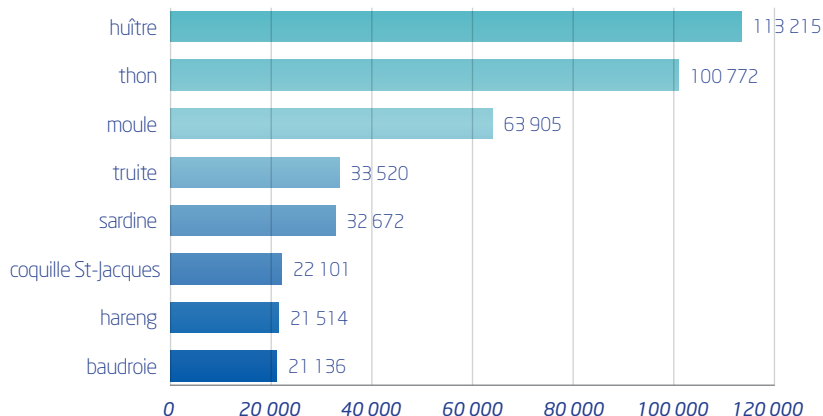
Évolution des quantités vendues en France métropolitaine ⁽¹⁾⁽²⁾



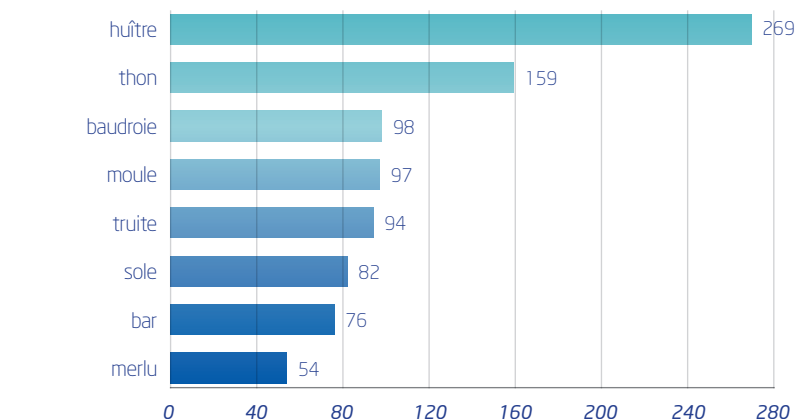
Principales espèces vendues en 2008

(France métropolitaine)

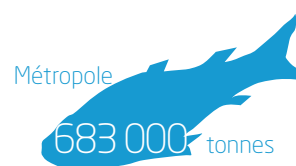
tonnes ⁽¹⁾



millions d'euros

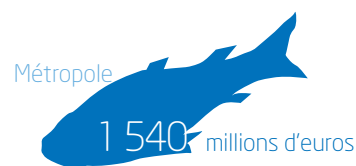


Quantités vendues en 2008 ⁽¹⁾⁽³⁾



DOM 24 170 tonnes

Valeur des ventes en 2008 ⁽³⁾



DOM 160 millions d'euros

⁽¹⁾ quantités en tonnes de poids équivalent entier débarqué jusqu'en 1999 inclus, puis en tonnes de poids vif à partir de 2000

⁽²⁾ hors algues

⁽³⁾ ventes totales par les bateaux français : ventes en halles à marée, ventes directes, ventes à l'industrie de transformation et ventes à l'exportation

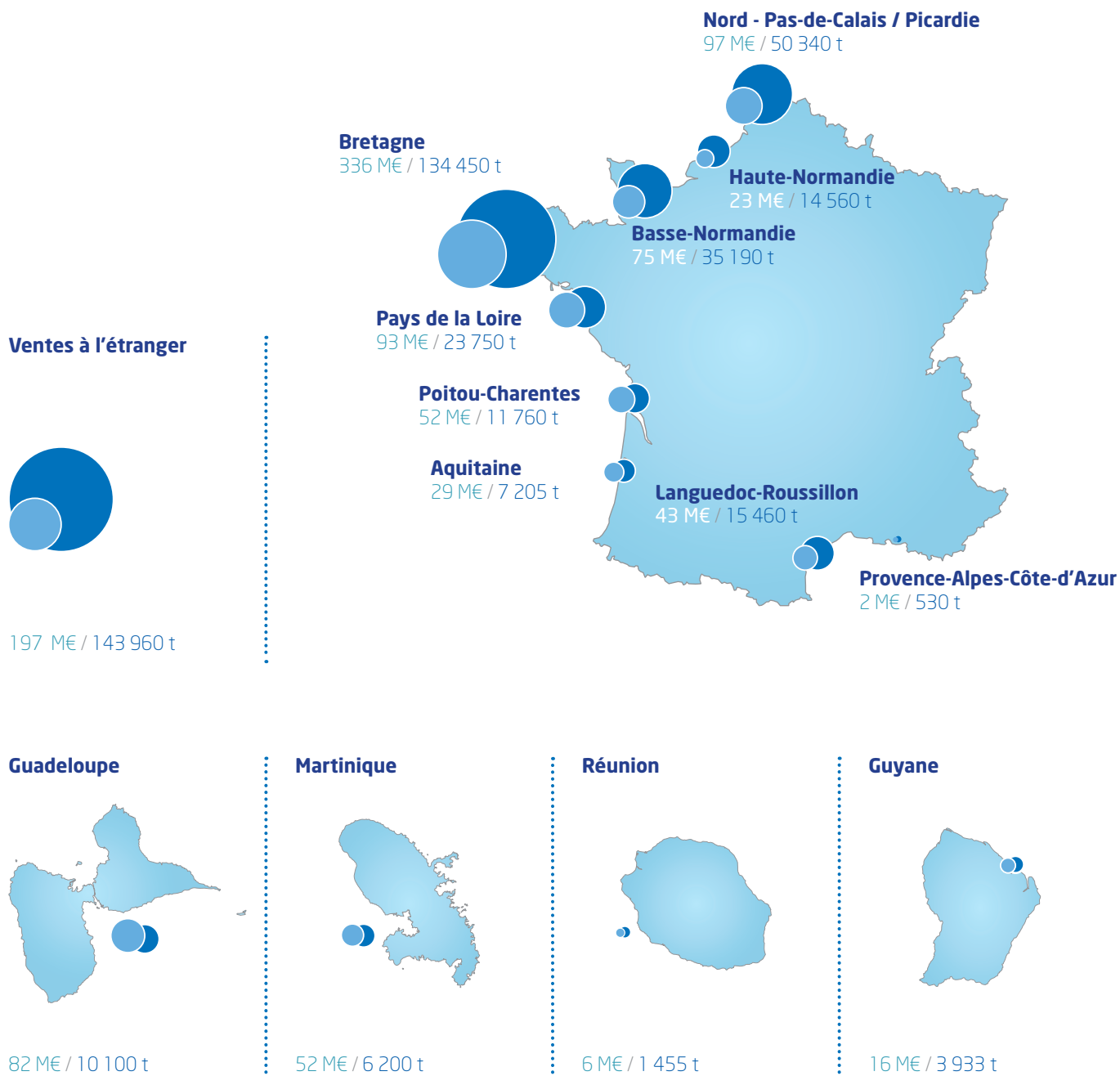
Source : DPMA



Pêche fraîche et pêche congelée, hors algues et hors pêche en eau douce par région en 2008

Ventes

poïds vif (tonnes) / valeur (millions d'euros)



Source : DPMA

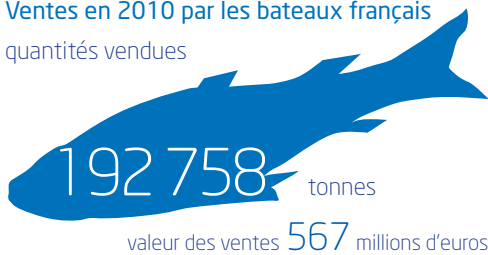
Ventes des produits de la pêche

Ventes déclarées en halles à marée

Nombre de halles à marée en 2010 : **40**



Ventes en 2010 par les bateaux français
quantités vendues



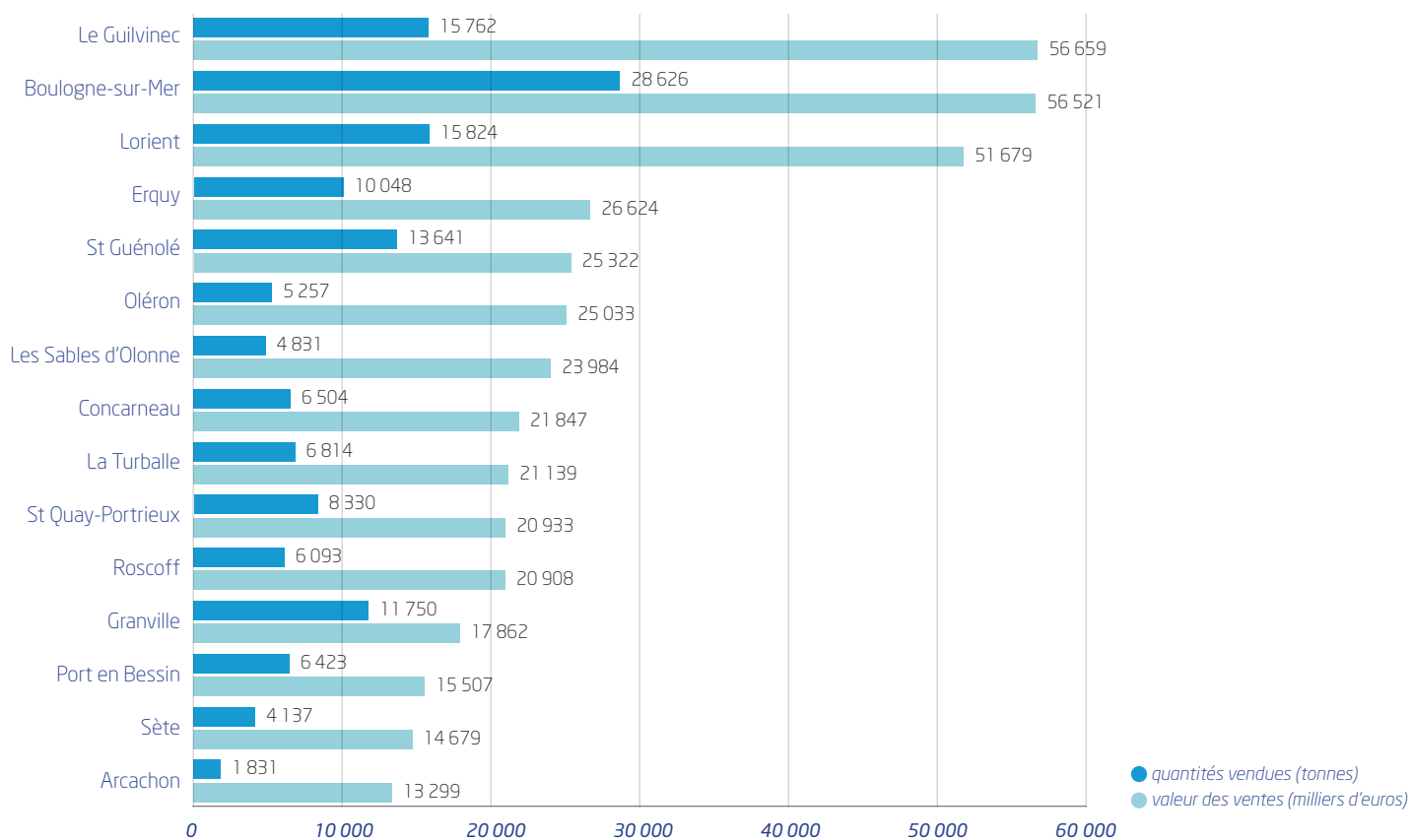
Ventes en 2010 par les bateaux étrangers
quantités vendues



Source : FranceAgriMer



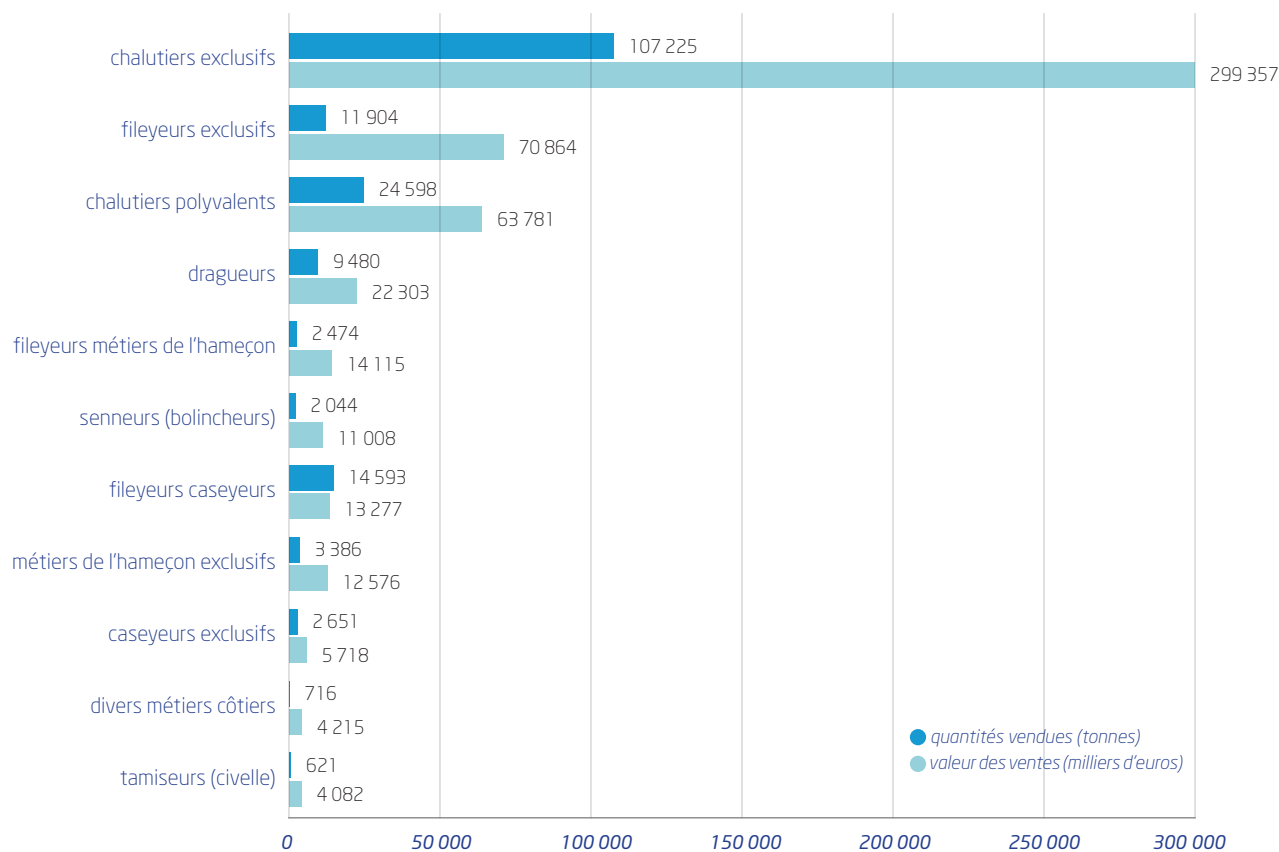
Ventes déclarées par les bateaux français en halles à marée en 2010



Source : FranceAgriMer

Ventes des produits de la pêche

Ventes déclarées par les bateaux français en halles à marée en 2010 / par flottille (1)(2)



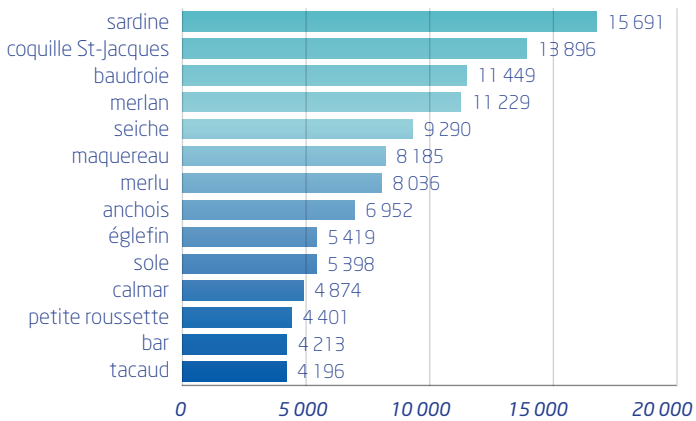
Nombre de navires (ayant déclaré des ventes en halles à marées en 2009)

| | |
|---------------------------------------|--------------|
| chalutiers exclusifs | 513 |
| fileyeurs exclusifs | 423 |
| chalutiers polyvalents | 525 |
| dragueurs | 322 |
| fileyeurs métiers de l'hameçon | 223 |
| senneurs (bolincheurs) | 50 |
| métiers de l'hameçon exclusifs | 193 |
| fileyeurs caseyeurs | 261 |
| caseyeurs exclusifs | 206 |
| divers métiers côtiers | 97 |
| tamiseurs (civelle) | 284 |
| total | 3 097 |

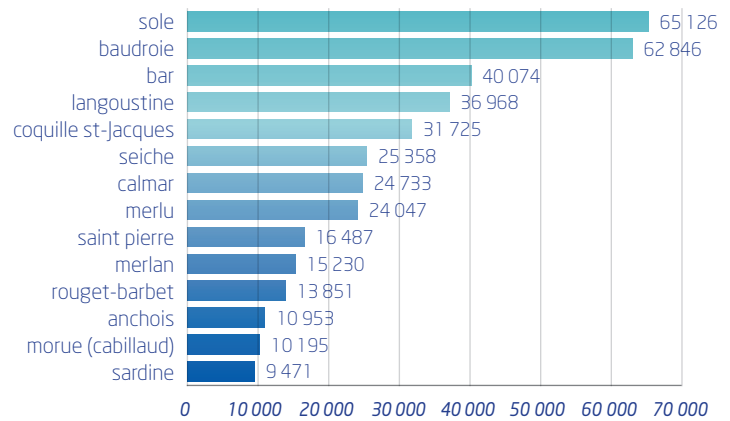
(1) répartition par flottille selon l'enquête IFREMER SIH 2008 - (2) hors Méditerranée - Source : FranceAgriMer / IFREMER

Principales espèces déclarées en halles à marée par les bateaux français en 2010

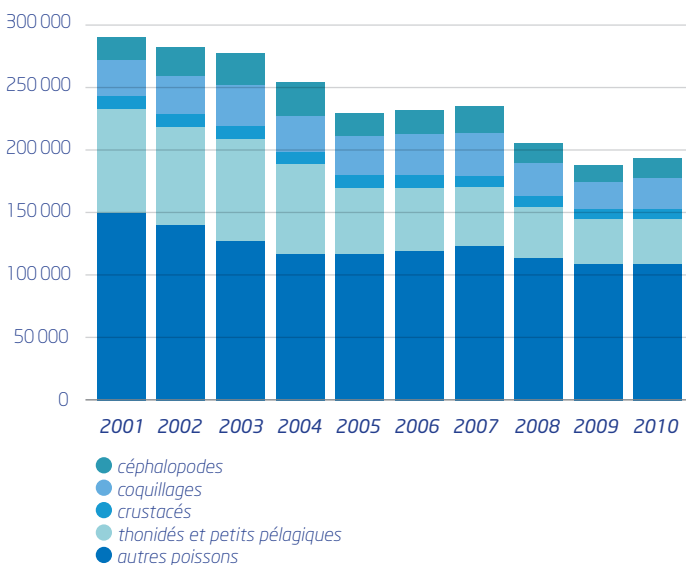
Quantités vendues (en tonnes)



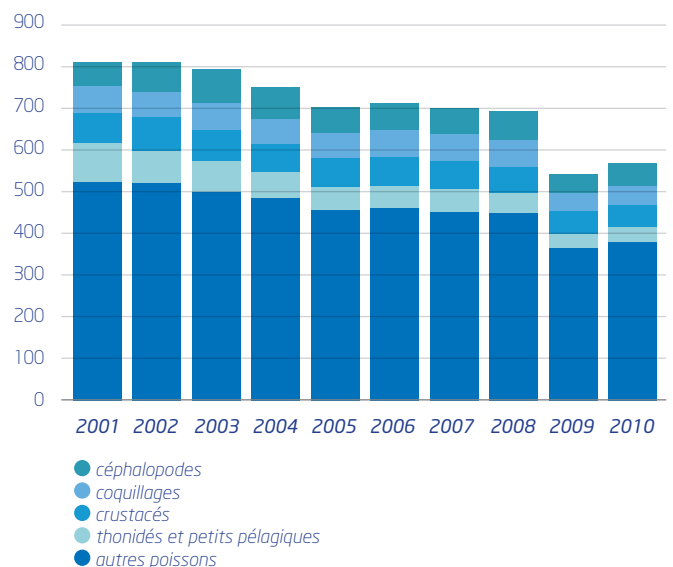
Valeur des ventes (en milliers d'euros)



Évolution des quantités par groupe d'espèces (en tonnes)



Évolution de la valeur par groupe d'espèces (en millions d'euros)

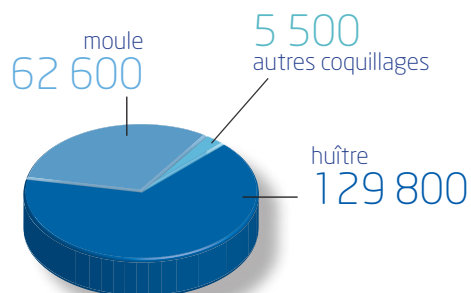


Source : FranceAgriMer

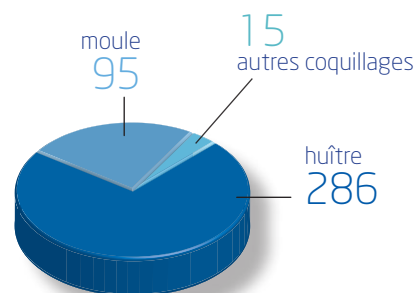
Ventes des produits de l'aquaculture en métropole

Conchyliculture

Quantités vendues en 2009 (en tonnes)⁽¹⁾



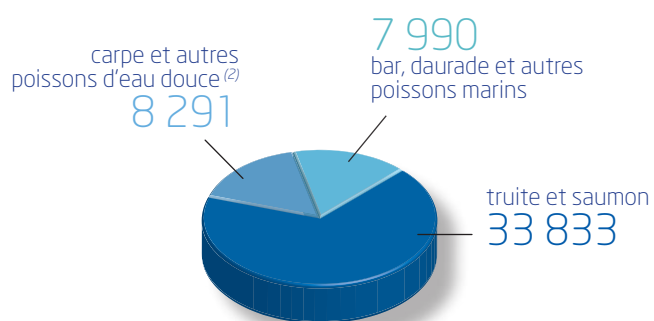
Valeur des ventes en 2009 (en millions d'euros)



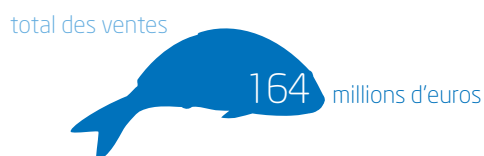
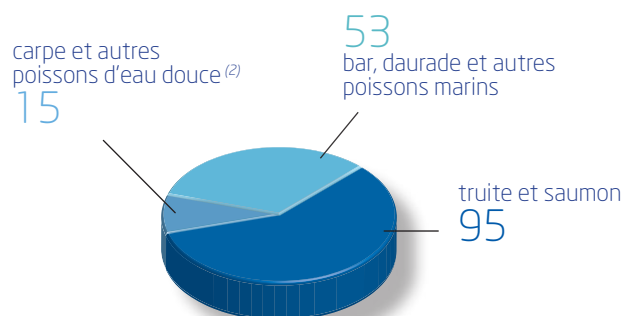
Sources : CNC et estimations FranceAgriMer

Pisciculture

Quantités vendues en 2007 (en tonnes)⁽¹⁾



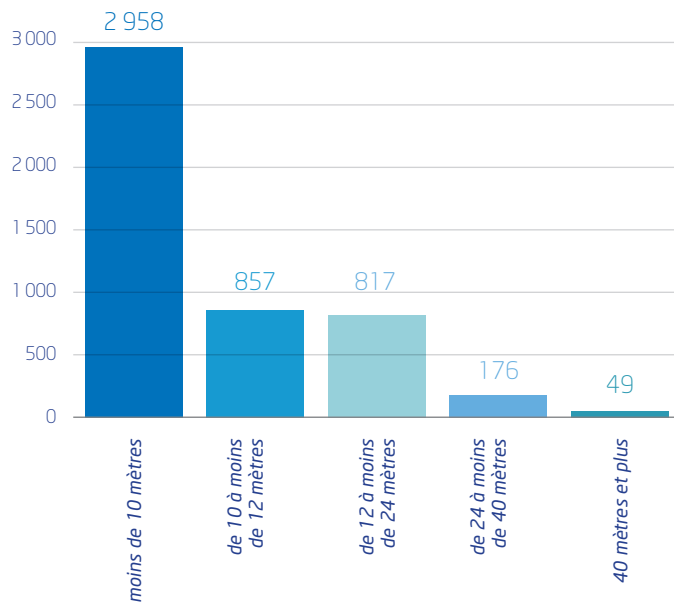
Valeur des ventes en 2007 (en millions d'euros)



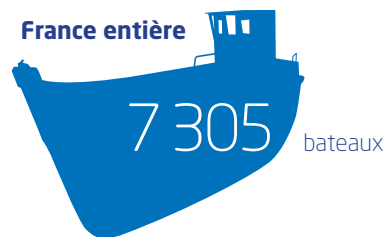
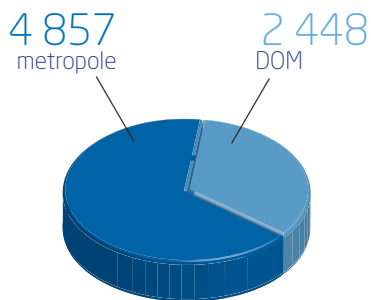
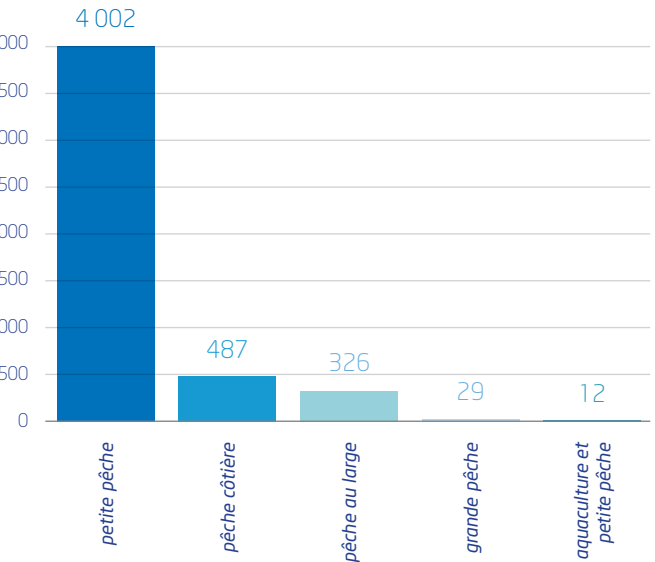
(1) équivalent poids vif - (2) y compris écrevisses d'élevage - Sources : CNC, DPMA, FranceAgriMer

Flotte de pêche en 2009

Nombre de navires par longueur (métropole)



Nombre de navires par genre de navigation (métropole)

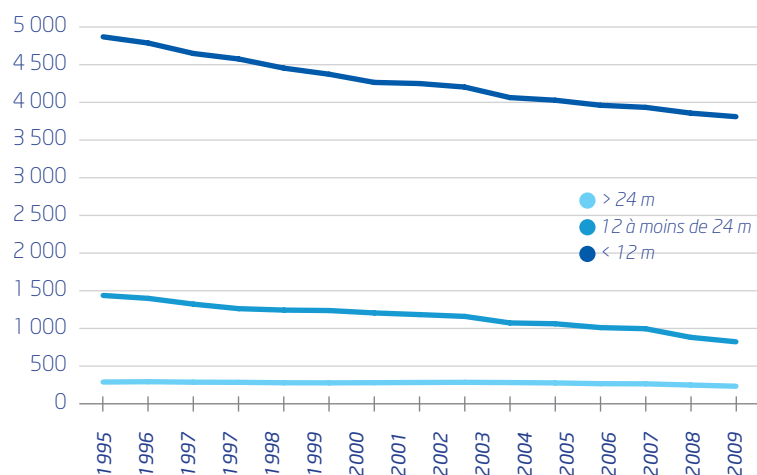


- Petite pêche** absence du port \leq 24 heures
- Pêche côtière** 24 heures < absence du port \leq 96 heures
- Pêche au large** absence du port > 96 heures, lorsque cette navigation ne correspond pas à la définition de la grande pêche
- Grande pêche** navire de plus de 1 000 TJB (tonneaux de jauge brute) ou navire de plus de 150 TJB si absence du port > 20 jours

Source : SDSIM - Fichier BARPOP

Flotte de pêche / Entreprises d'aquaculture

Évolution du nombre de navires de pêche en métropole



Source : SDSIM

| | < 12 m | 12 à moins de 24 m | > 24 m |
|-------------|--------|--------------------|--------|
| 1995 | 4 878 | 1 434 | 281 |
| 1996 | 4 795 | 1 395 | 285 |
| 1997 | 4 656 | 1 318 | 279 |
| 1998 | 4 583 | 1 258 | 277 |
| 1999 | 4 461 | 1 239 | 271 |
| 2000 | 4 380 | 1 233 | 270 |
| 2001 | 4 271 | 1 201 | 272 |
| 2002 | 4 256 | 1 179 | 275 |
| 2003 | 4 209 | 1 155 | 277 |
| 2004 | 4 069 | 1 068 | 274 |
| 2005 | 4 034 | 1 057 | 269 |
| 2006 | 3 967 | 1 006 | 259 |
| 2007 | 3 939 | 991 | 257 |
| 2008 | 3 862 | 876 | 241 |
| 2009 | 3 815 | 817 | 225 |

Entreprises d'aquaculture

conchyliculture - y compris algues et crevettes (2010)

4 609

pisciculture marine (2007)

39

salmoniculture (2007)

365

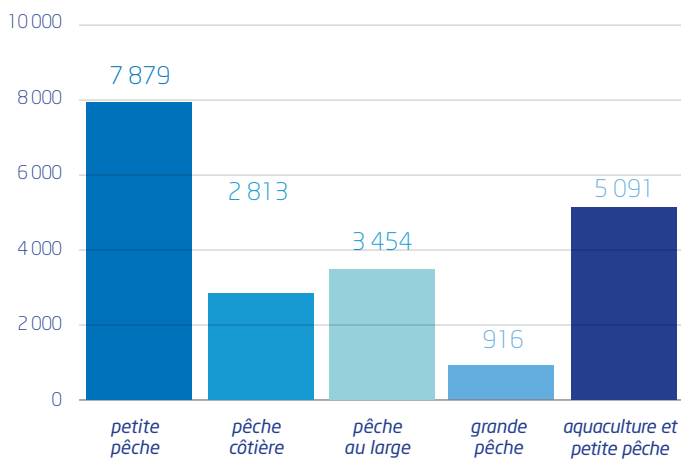
Sources : CNC, DPMA, CIPA



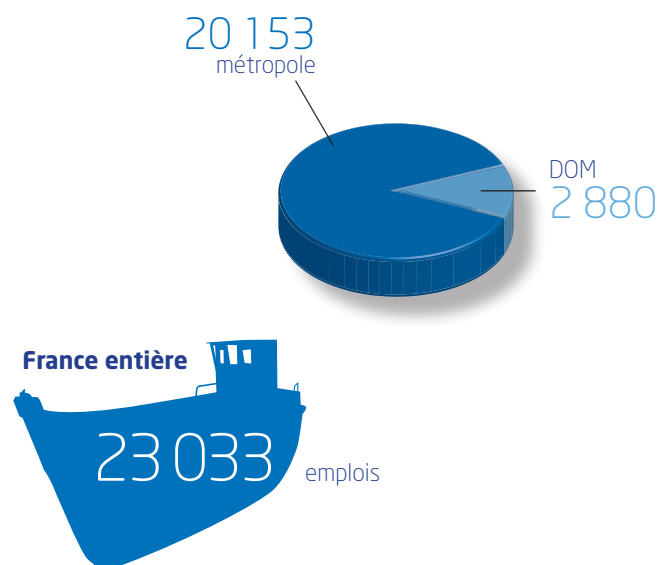
Emplois

Nombre d'emplois de marins pêcheurs embarqués sur les navires français en 2008 (marins de toutes nationalités)

Métropole



Source : SDSIM



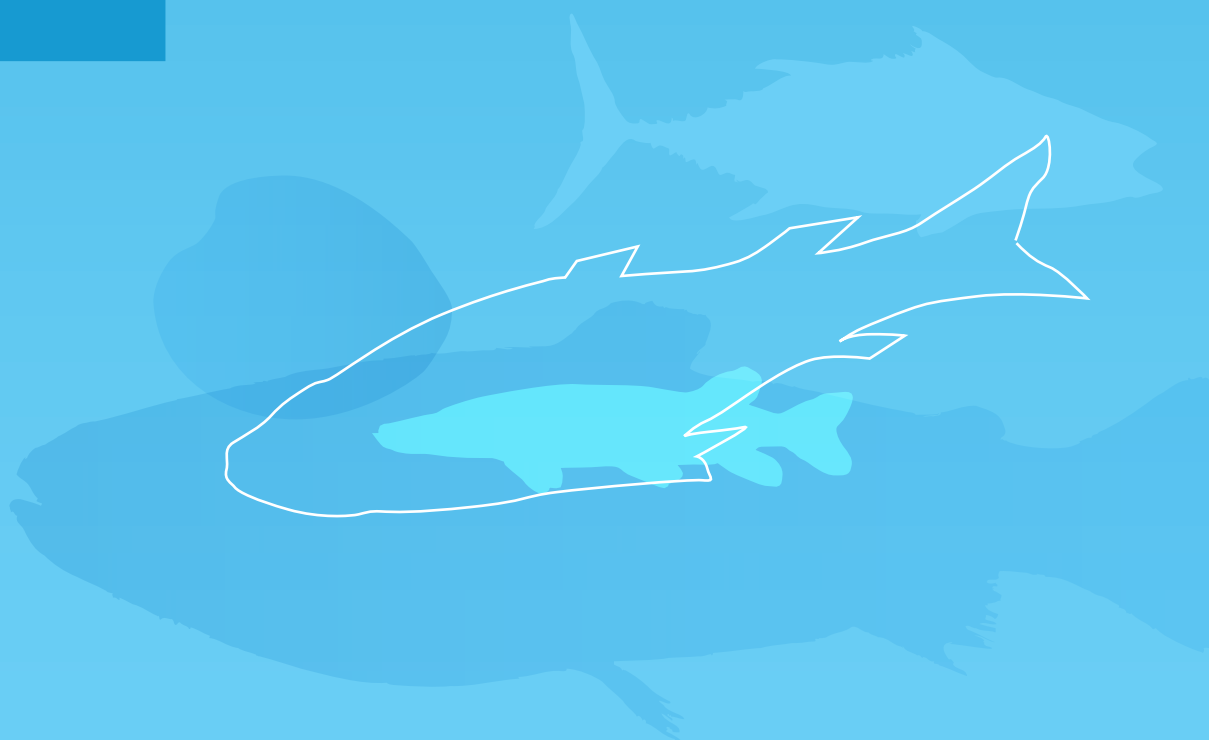
Nombre d'emplois équivalent temps plein

| | |
|---|--------|
| pêche (2009) | 10 842 |
| conchyliculture - y compris algues et crevettes (2010) | 7 972 |
| pisciculture marine (2007) | 650 |
| salmoniculture en (2007) | 1 430 |

Source : Ifremer - SIH / DPMA - recensement piscicole / CNC

Entreprises

mareyage / transformation
par chiffre d'affaires / par région

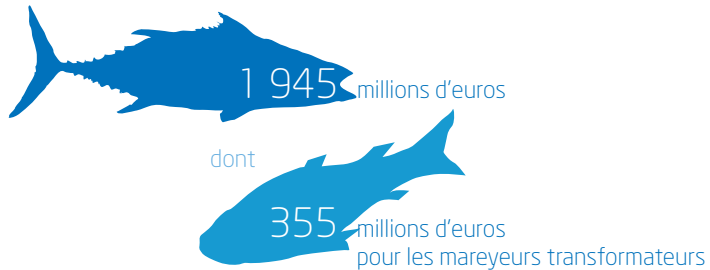


Entreprises de mareyage en 2009

nombre d'entreprises



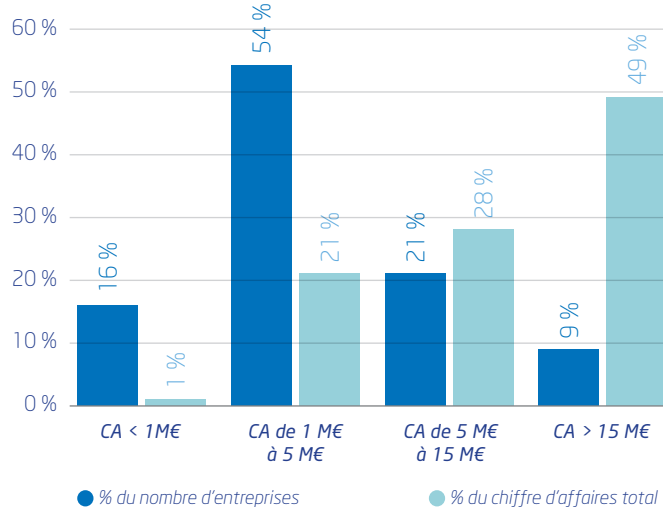
chiffre d'affaires total



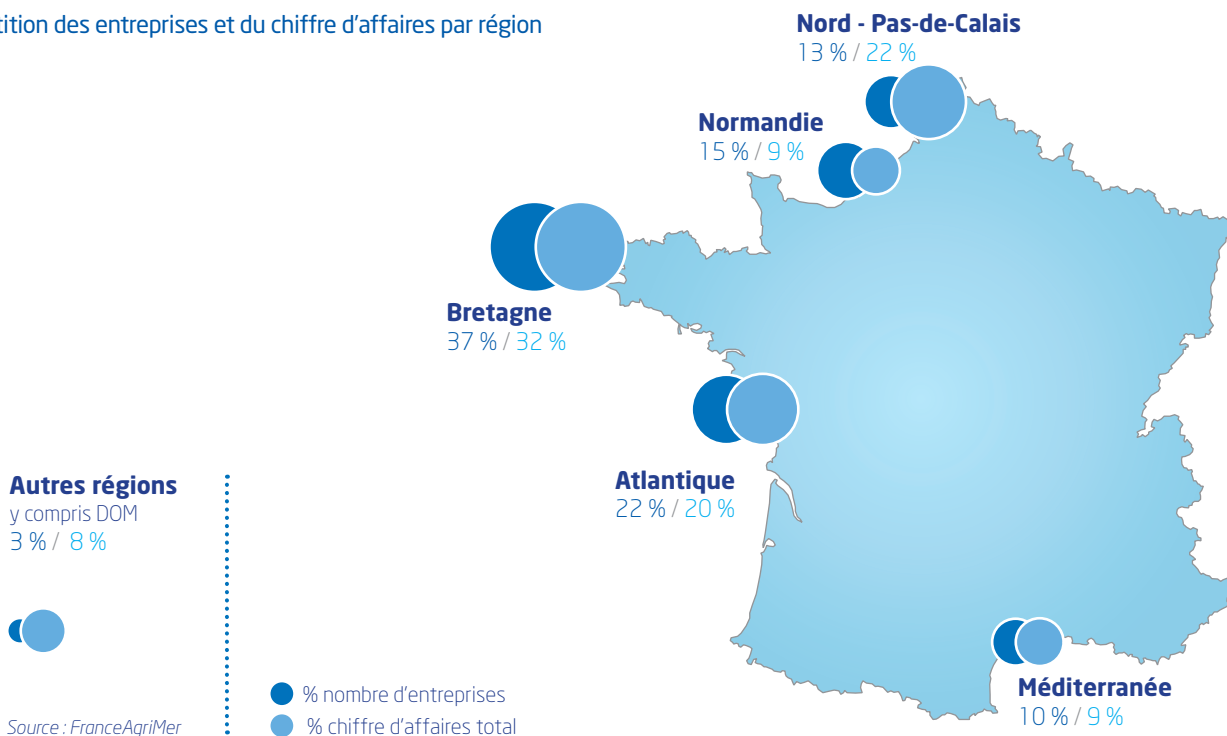
emplois en équivalent temps plein



Répartition des entreprises par chiffre d'affaires



Répartition des entreprises et du chiffre d'affaires par région



Source : FranceAgriMer

Entreprises de mareyage et de transformation

Entreprises de transformation en 2009

nombre d'entreprises



chiffre d'affaires
transformation produits de la mer

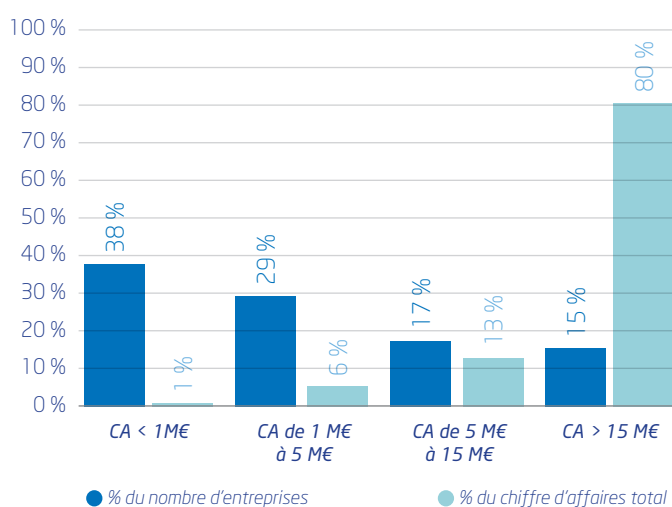


effectif



Source : FranceAgriMer

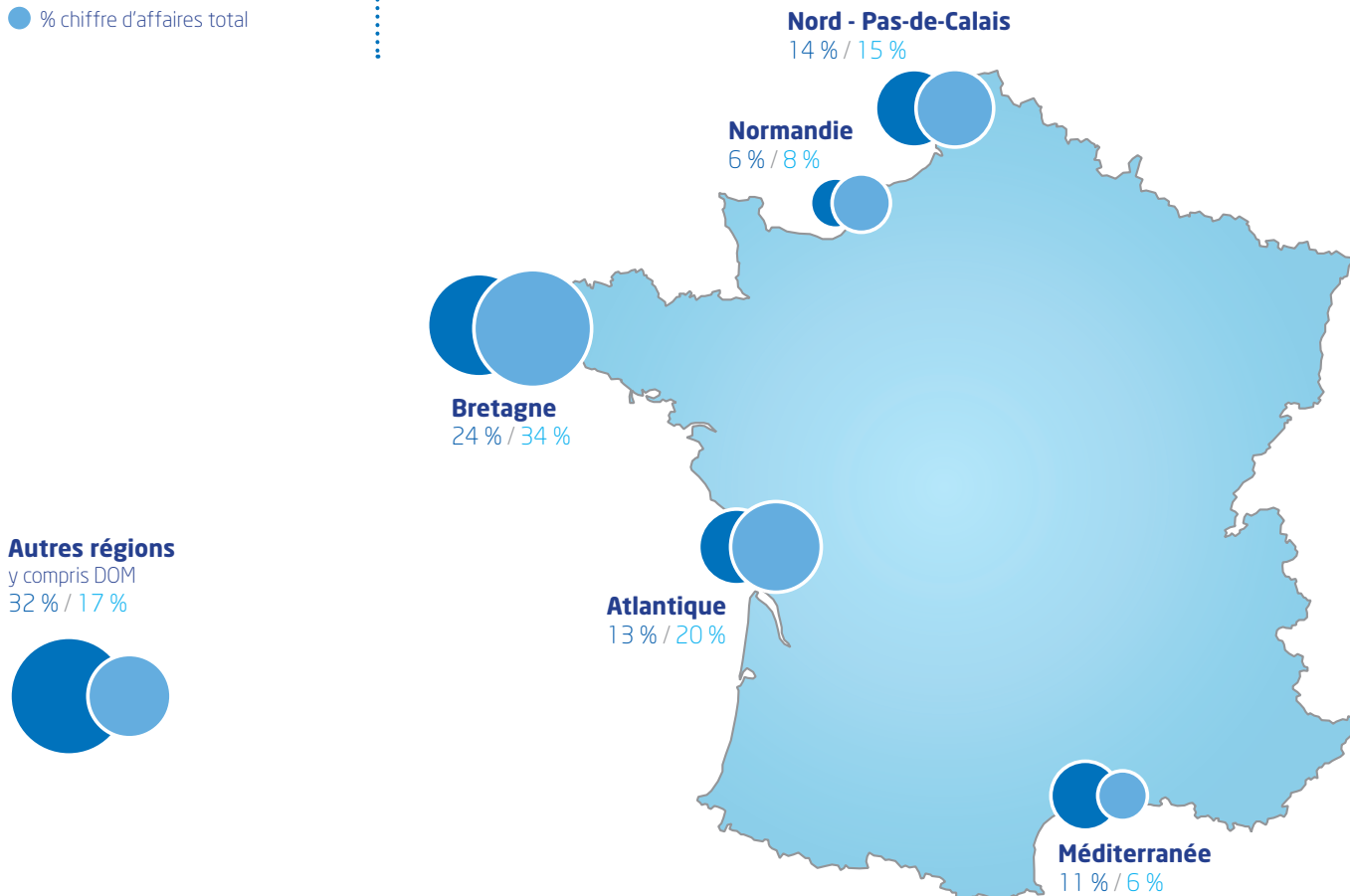
Répartition des entreprises par chiffre d'affaires



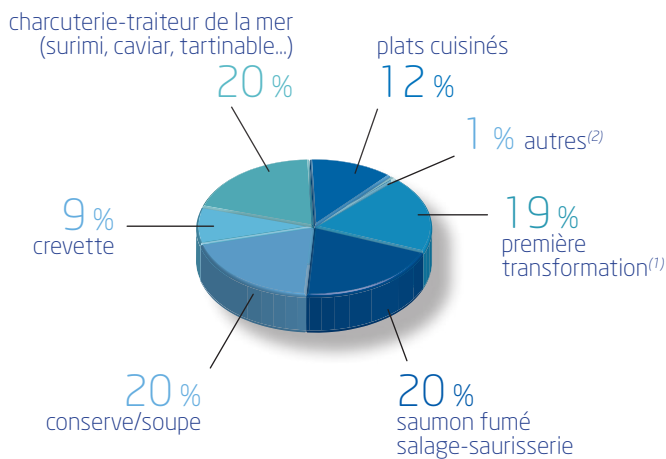
Entreprises de transformation

Répartition des entreprises de transformation et du chiffre d'affaires par région

- % nombre d'entreprises
- % chiffre d'affaires total



Chiffre d'affaires par type de produits finis



(1) filetage, découpe, décorticage, conditionnement, surgélation
 (2) algues, sous produits, divers

Source : FranceAgriMer

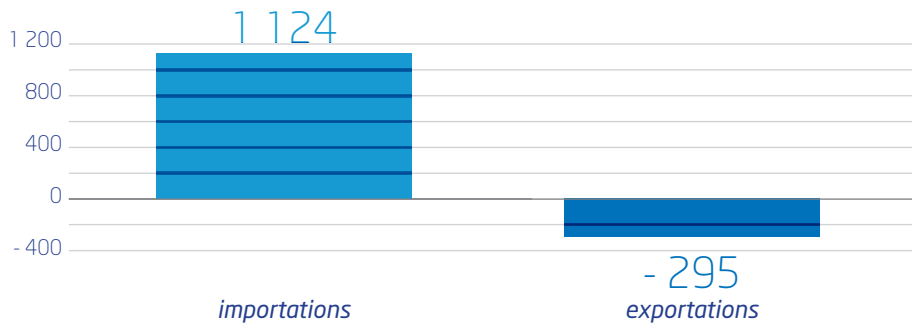
Échanges

importations / exportations

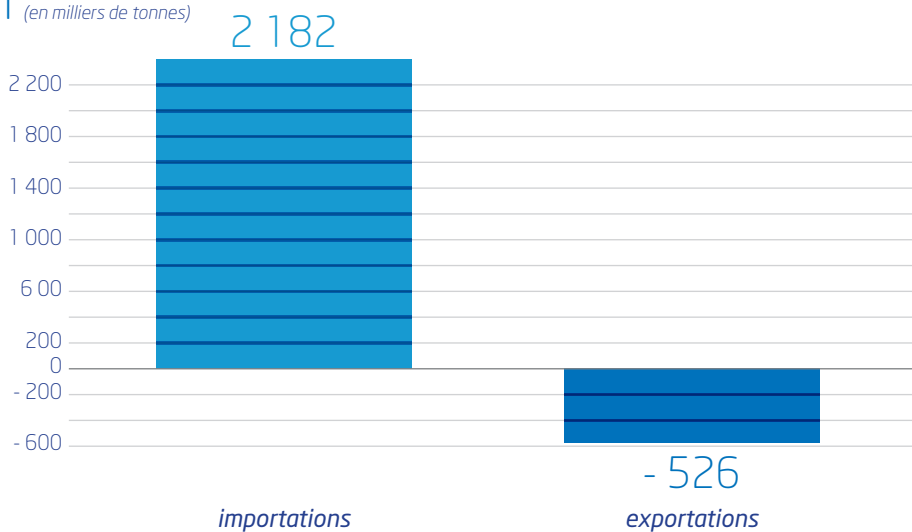
par présentation / par groupe d'espèces / par zone géographique /
principales espèces



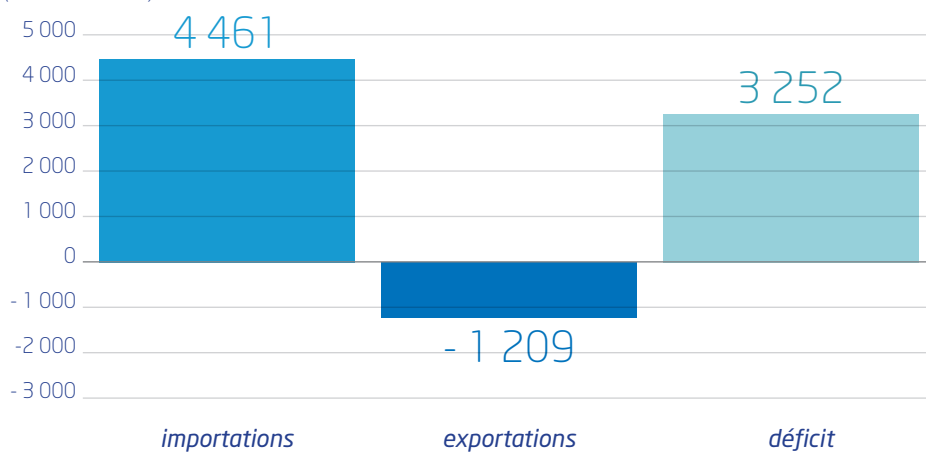
Poids net (en milliers de tonnes)



Poids vif (en milliers de tonnes)



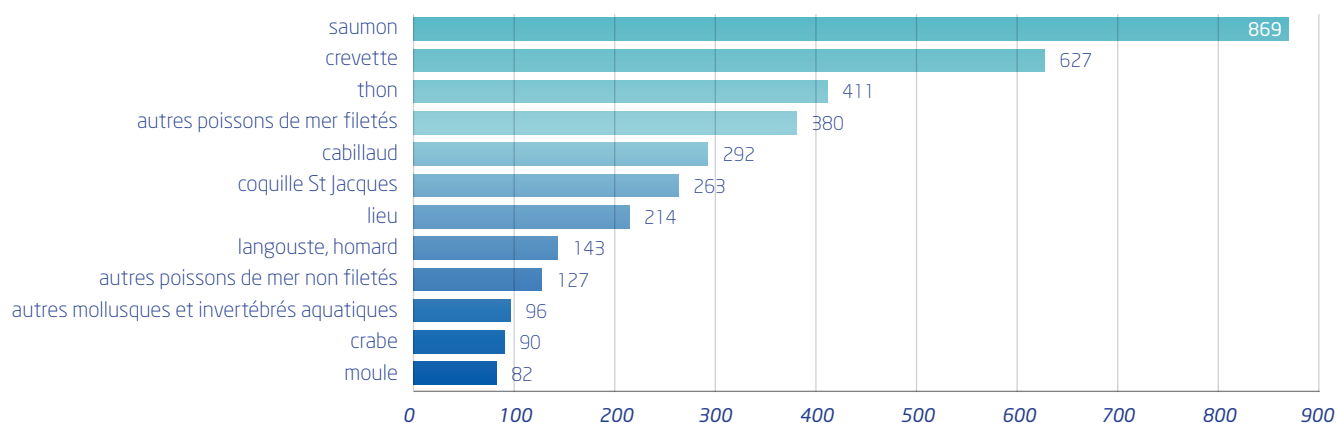
Valeur (en millions d'euros)



Source : Douanes françaises

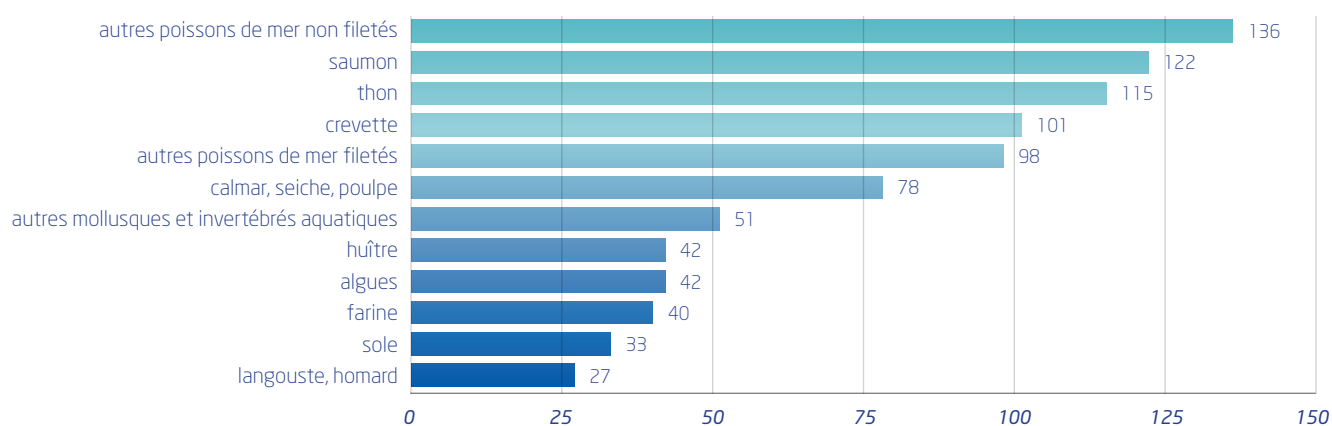
Importations - principales espèces en 2010

Valeur (en millions d'euros)



Exportations - principales espèces en 2010

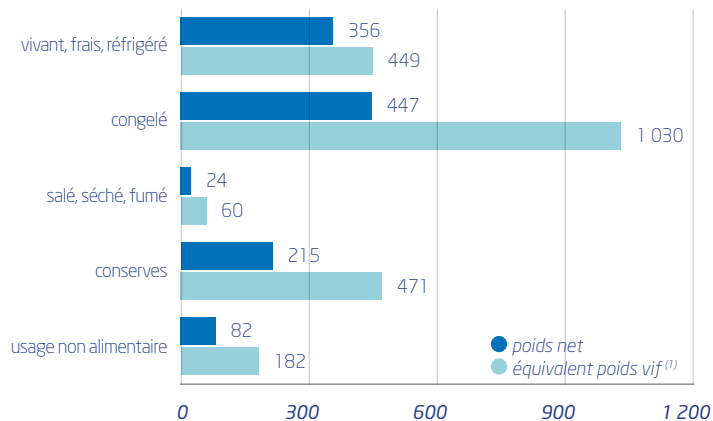
Valeur (en millions d'euros)



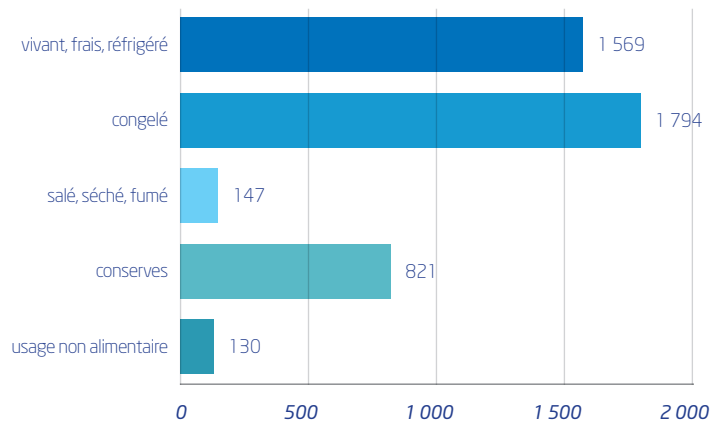
Source : Douanes françaises

Importations par présentation en 2010

Importations en volume (en milliers de tonnes)

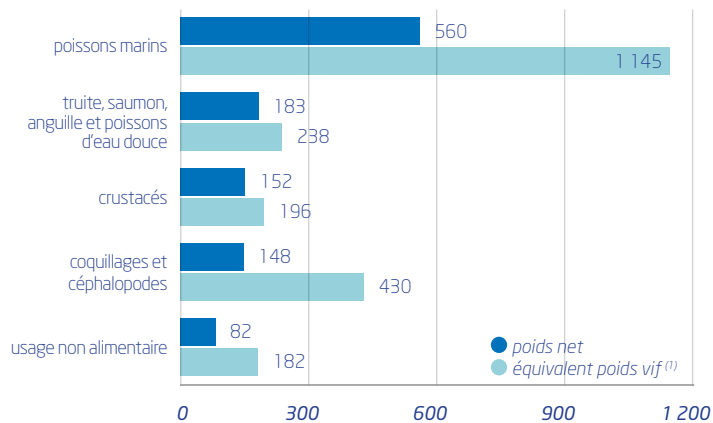


Importations en valeur (en millions d'euros)

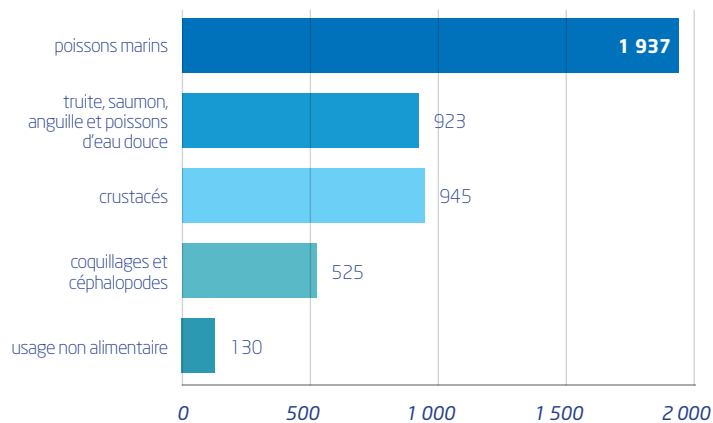


Importations par groupe d'espèces en 2010

Importations en volume (en milliers de tonnes)



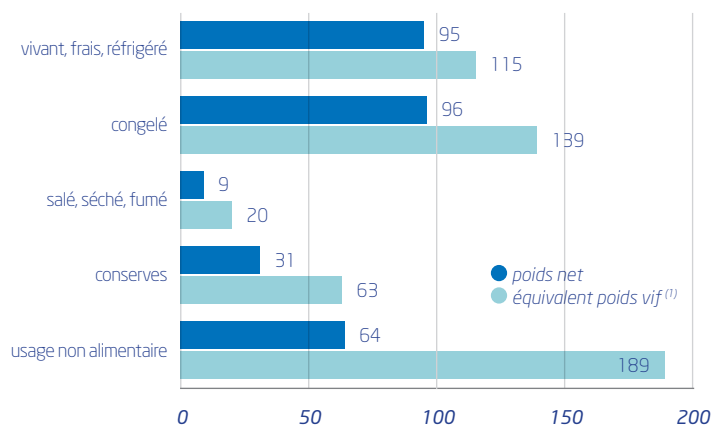
Importations en valeur (en millions d'euros)



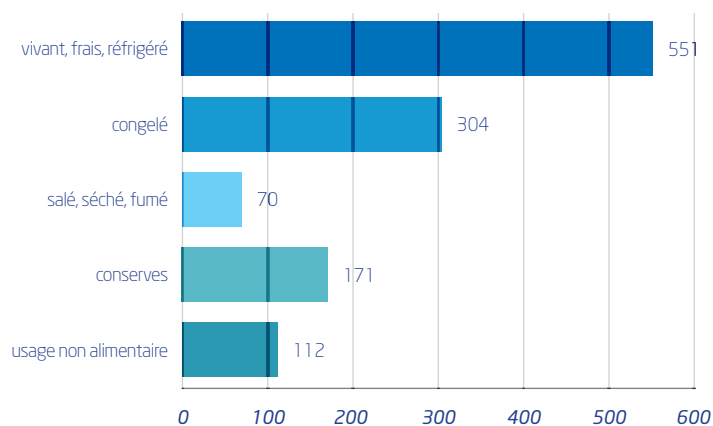
(1) voir note méthodologique en troisième de couverture - Source : Douanes françaises

Exportations par présentation en 2010

Exportations en volume (en milliers de tonnes)

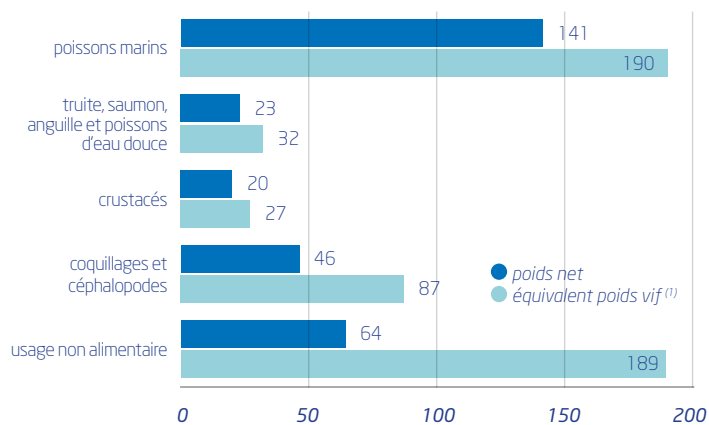


Exportations en valeur (en millions d'euros)

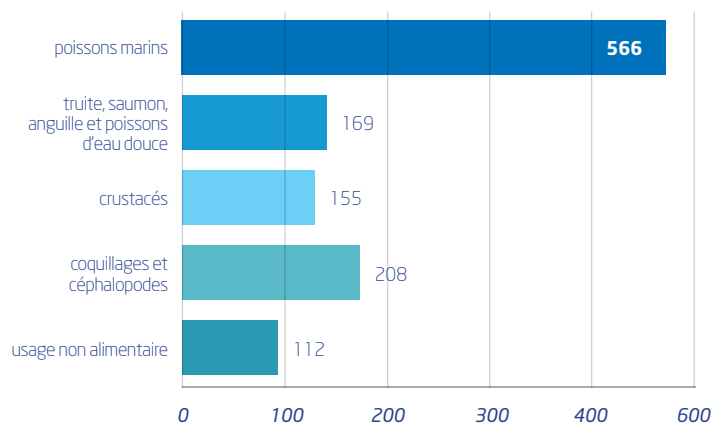


Exportations par groupe d'espèces en 2010

Exportations en volume (en milliers de tonnes)



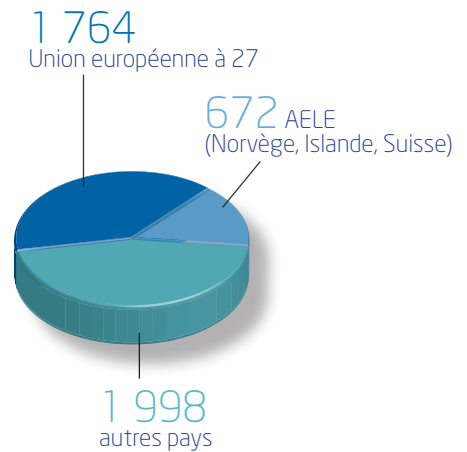
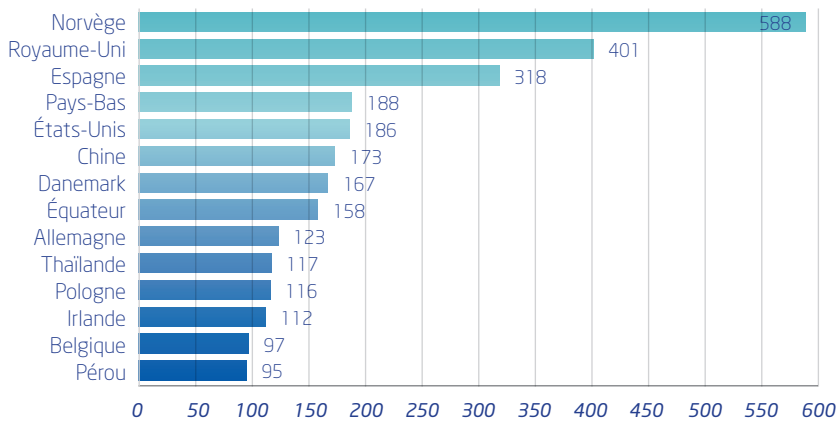
Exportations en valeur (en millions d'euros)



(1) voir note méthodologique en troisième de couverture - Source : Douanes françaises

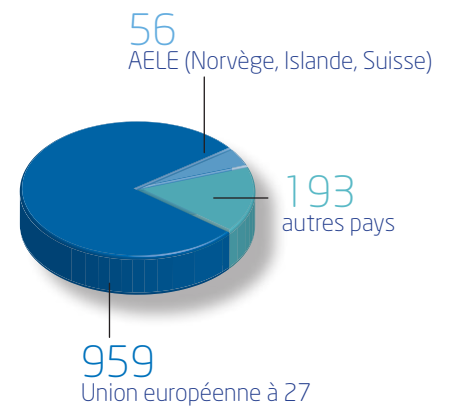
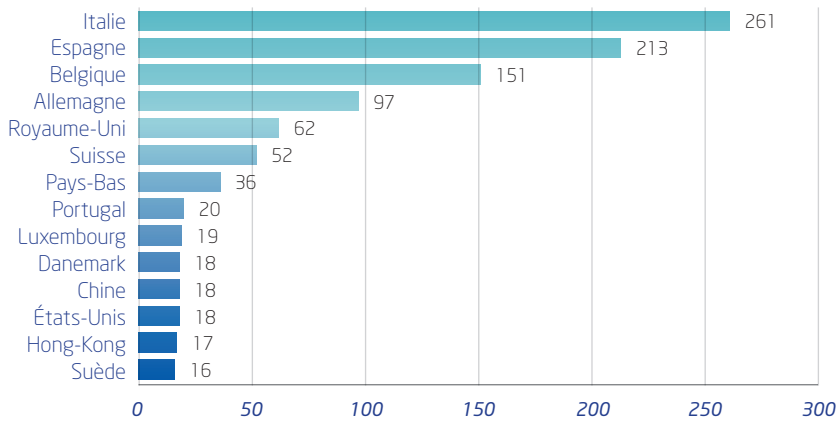
Importations de produits aquatiques par origine en 2010

Valeur (en millions d'euros)



Exportations de produits aquatiques par destination en 2010

Valeur (en millions d'euros)

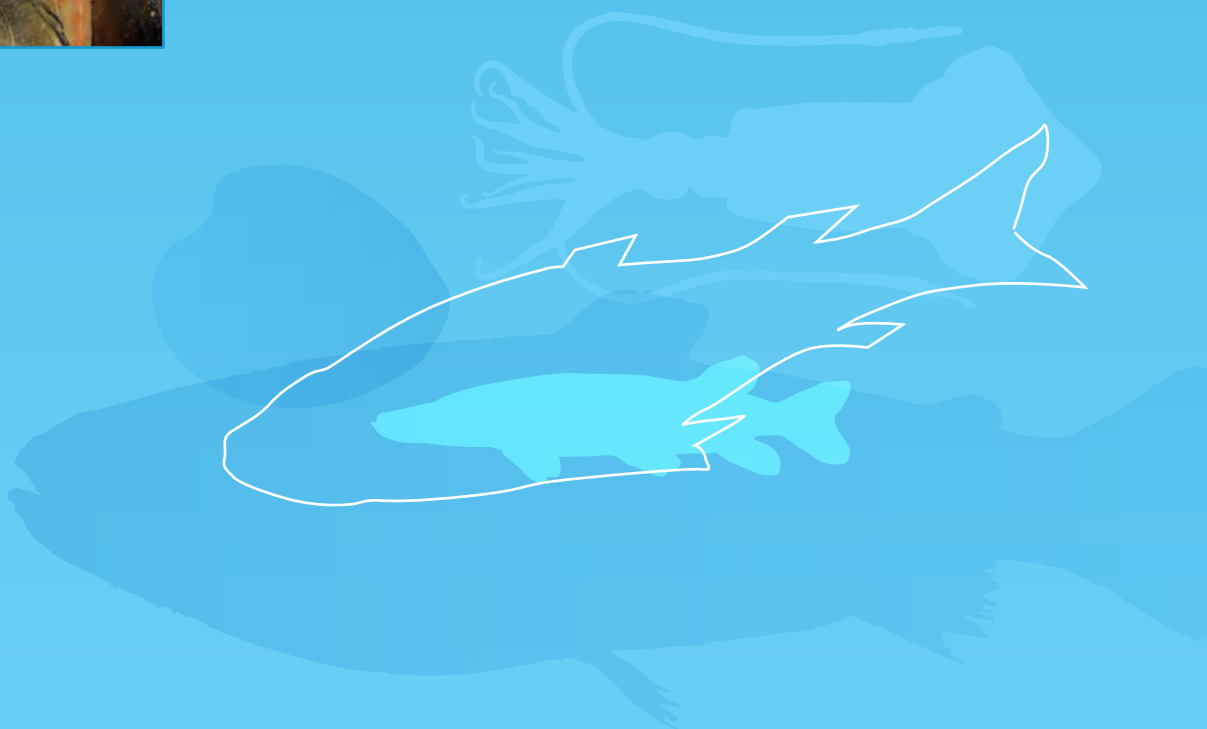


Source : Douanes françaises

Consommation

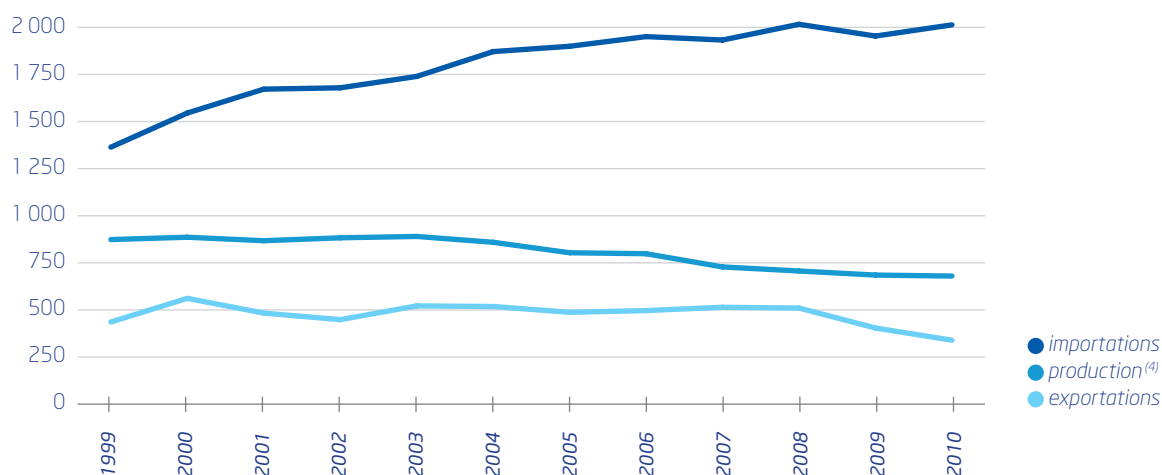
bilan d'approvisionnement / achats

ménages / restauration / répartition des achats par circuit de distribution



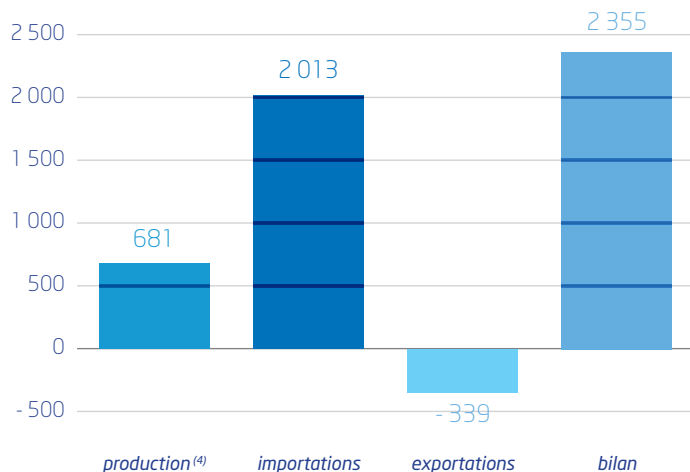
Évolution de la production, des importations et des exportations ⁽¹⁾⁽²⁾⁽³⁾

(en milliers de tonnes)

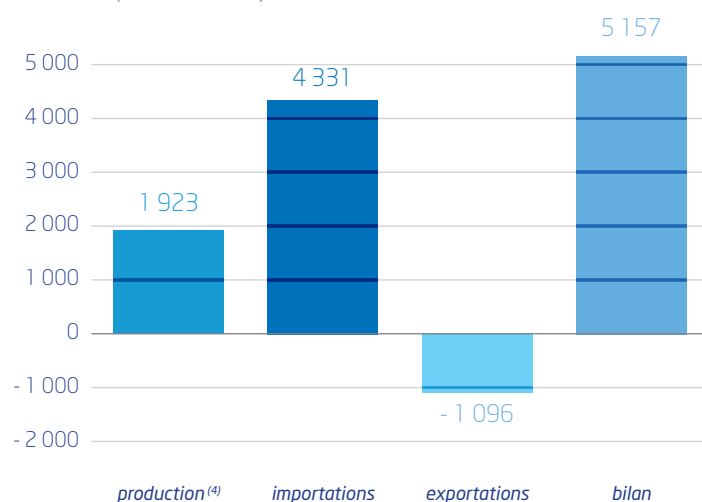


Bilan d'approvisionnement en 2010 ⁽¹⁾⁽²⁾⁽³⁾

en volume (en milliers de tonnes)



en valeur (en millions d'euros)

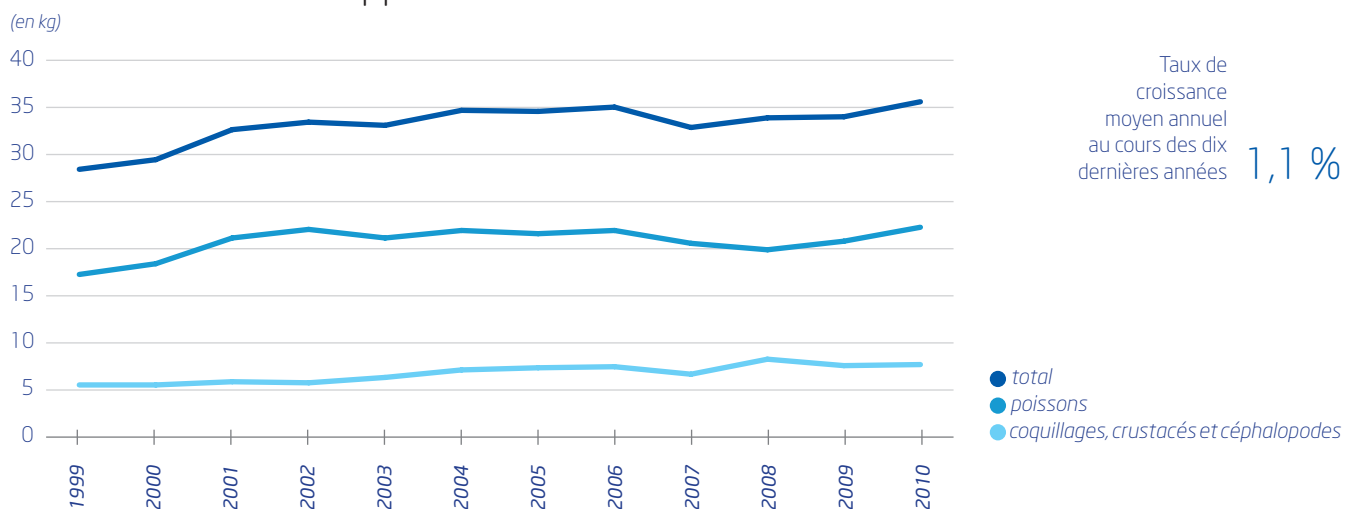


(1) voir note méthodologique en troisième de couverture - (2) équivalent poids vif - (3) pour l'alimentation humaine uniquement - (4) estimation 2009 & 2010 - Source : FranceAgriMer

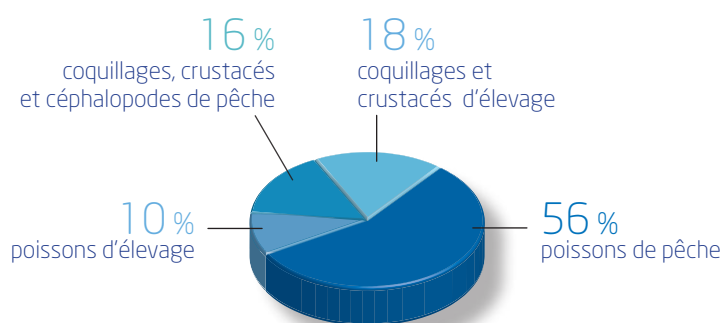
Bilan d'approvisionnement



Évolution du bilan d'approvisionnement ⁽¹⁾⁽²⁾⁽³⁾



Répartition de la consommation - moyenne 2008-2010 ⁽¹⁾⁽²⁾⁽³⁾



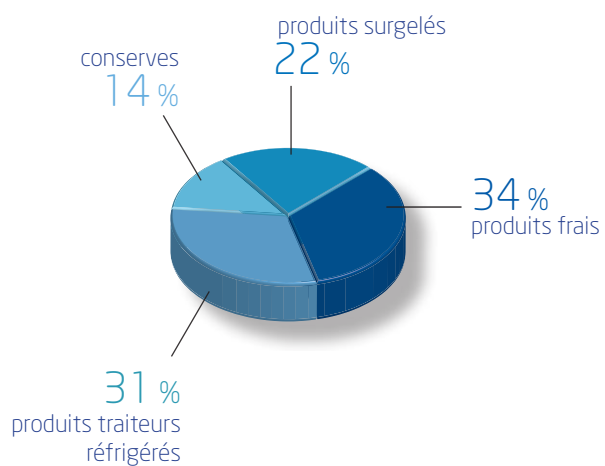
Consommation moyenne annuel par habitant



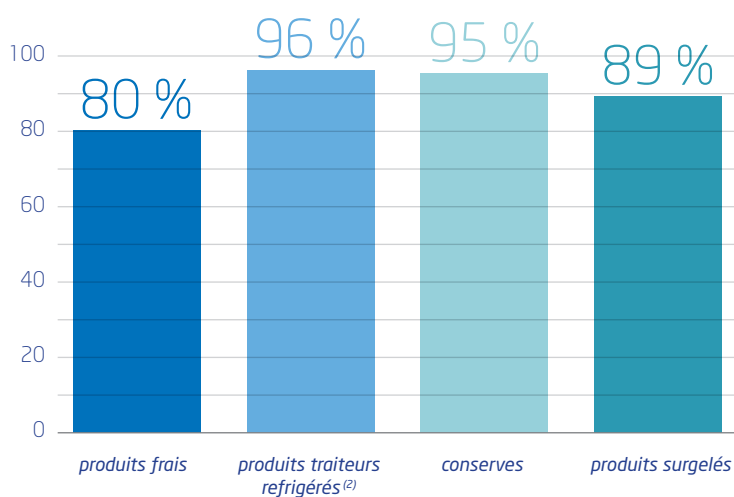
(1) voir note méthodologique en troisième de couverture - (2) équivalent poids vif - (3) estimation 2009 & 2010 - Source : FranceAgriMer



Sommes dépensées en 2010 ⁽¹⁾



Taux de ménages acheteurs en 2010 ⁽³⁾

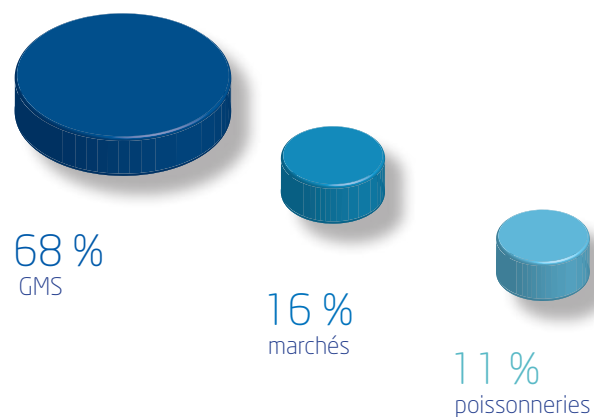


(1) voir méthodologie en troisième de couverture - (2) avec code-barre - (3) un ménage est acheteur s'il achète au moins une fois dans l'année le produit
Source : FranceAgriMer / Kantar Worldpanel

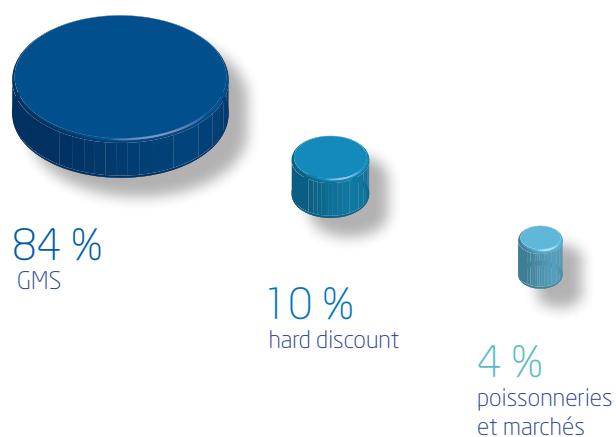
Achats par les ménages français pour leur consommation à domicile

Parts de marché en valeur des circuits de distribution par présentation en 2010⁽¹⁾

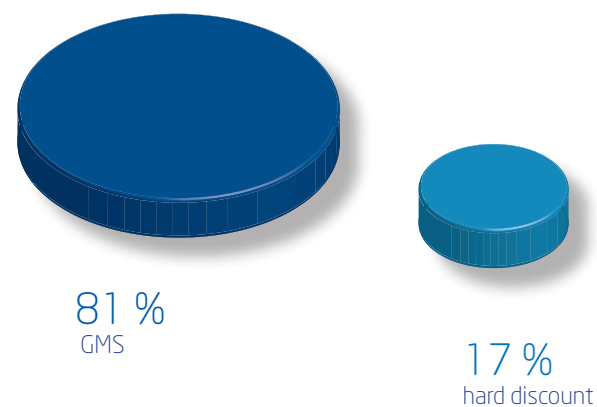
Produits frais



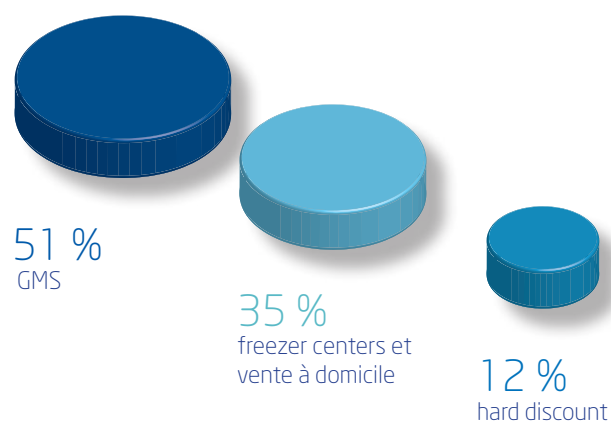
Produits traiteurs réfrigérés



Conserves



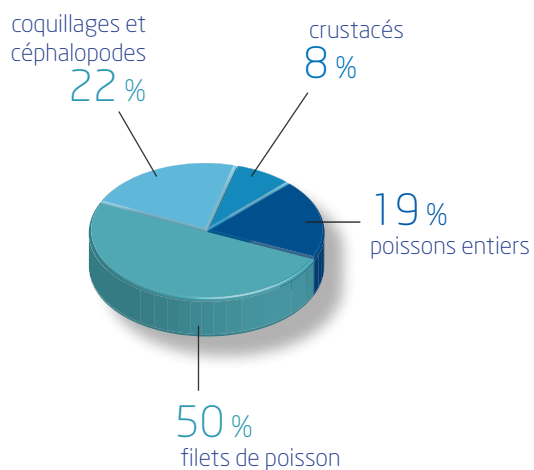
Produits surgelés



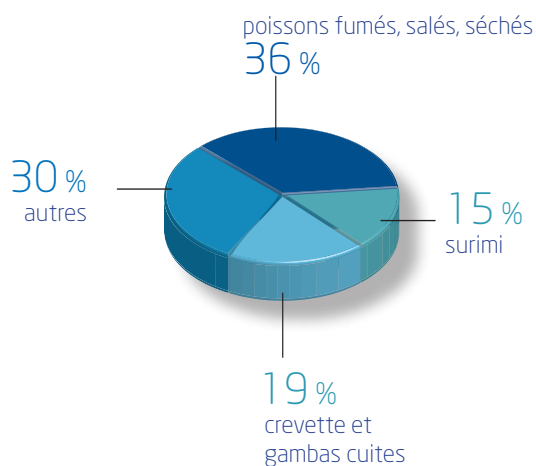
(1) voir méthodologie en troisième de couverture - Source : FranceAgriMer

Répartition des sommes dépensées par présentation et par groupe d'espèces en 2010 ⁽¹⁾

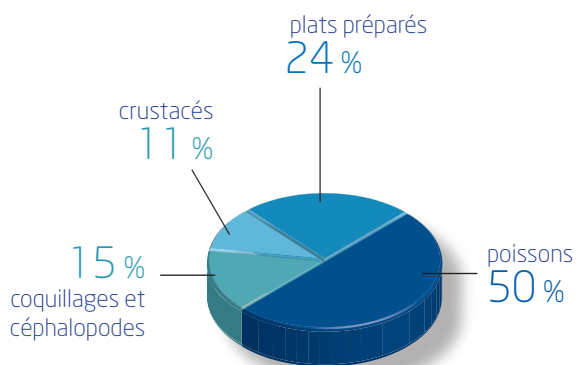
Produits frais



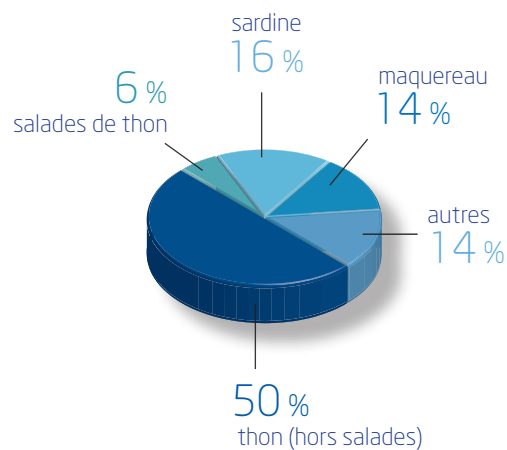
Produits traiteurs réfrigérés



Produits surgelés



Conserves

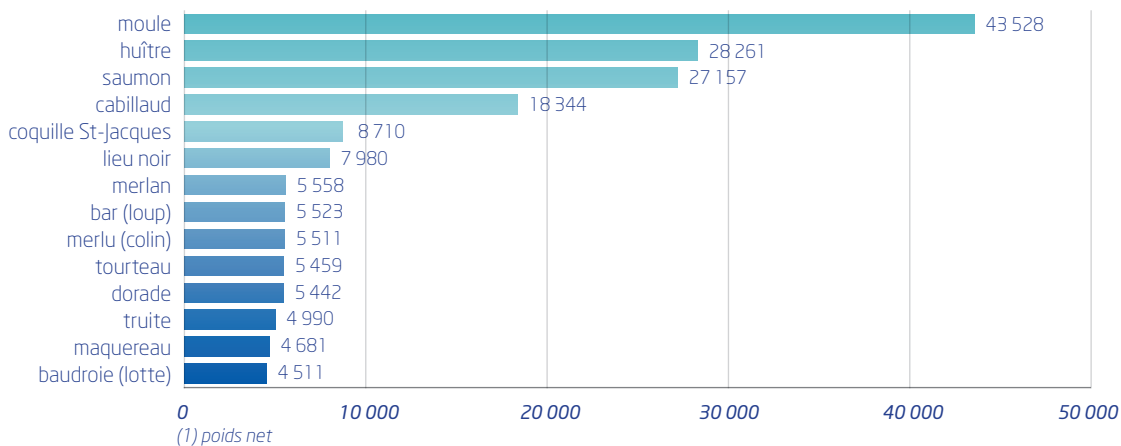


(1) voir méthodologie en troisième de couverture - Source : FranceAgriMer / Kantar Worldpanel

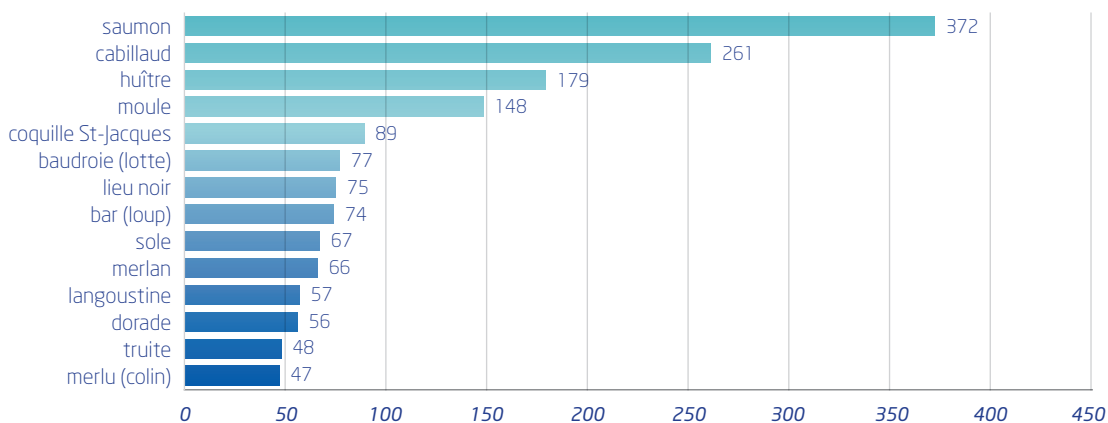
Achats par les ménages français pour leur consommation à domicile

Principales espèces achetées en frais en 2010⁽¹⁾

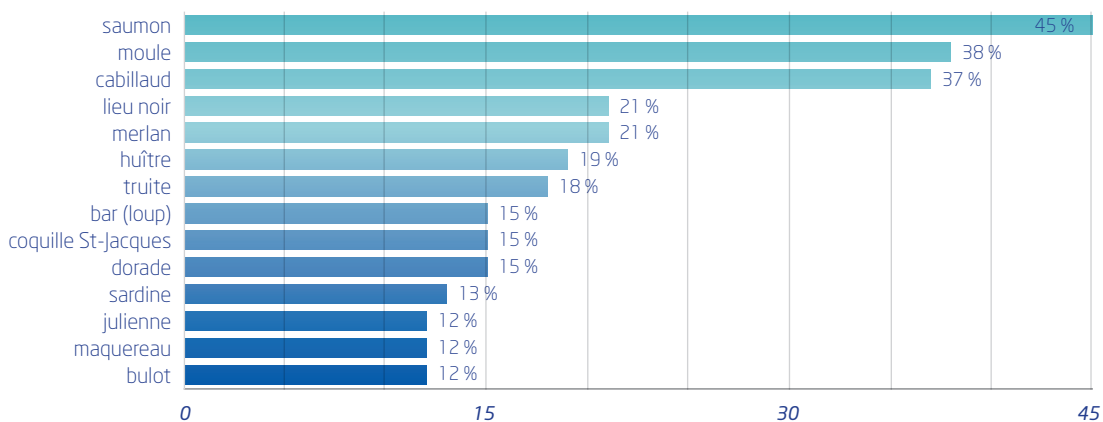
tonnes⁽²⁾



millions d'euros



taux de ménages acheteurs

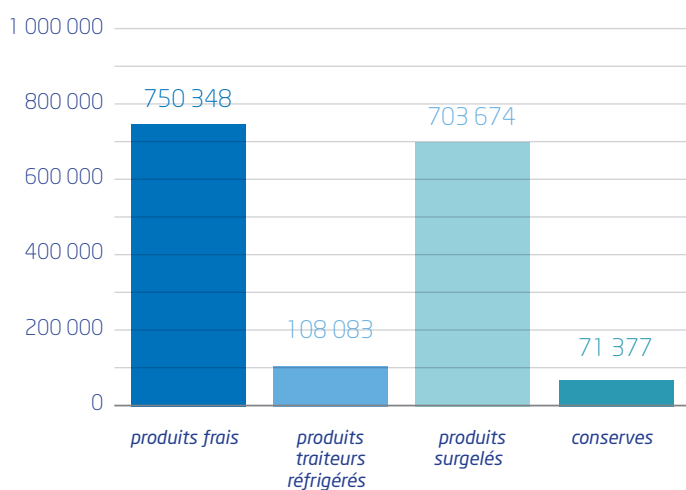


(1) voir méthodologie en troisième de couverture - (2) poids net - Source : FranceAgriMer / Kantar Worldpanel

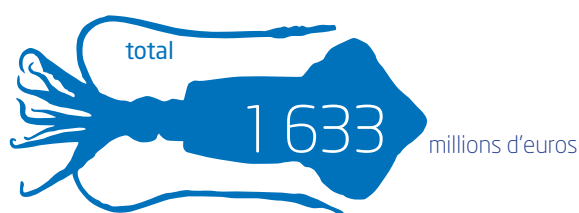
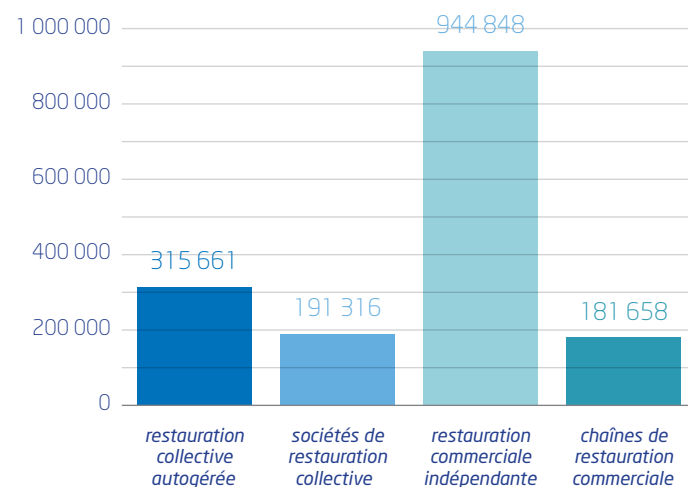


Sommes dépensées en 2009

par présentation (en milliers d'euros)



par type de restauration (en milliers d'euros)

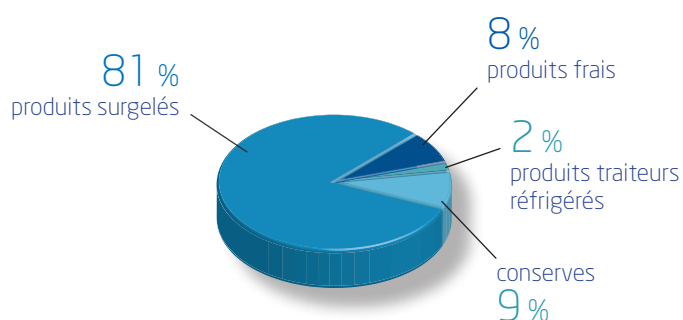


Source : FranceAgriMer / GIRA Foodservice

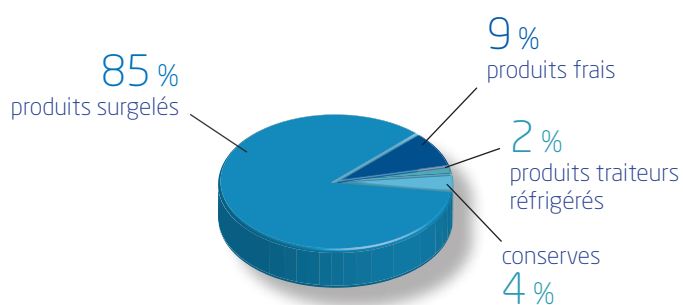
Achats de produits aquatiques par les restaurants

Sommes dépensées par type de restauration et présentation en 2009

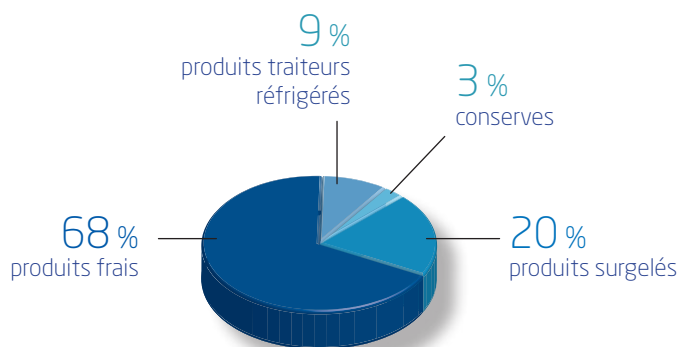
Restauration collective autogérée



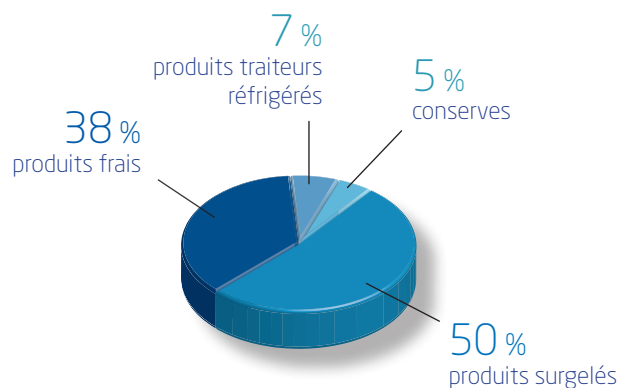
Sociétés de restauration collective



Restauration commerciale indépendante



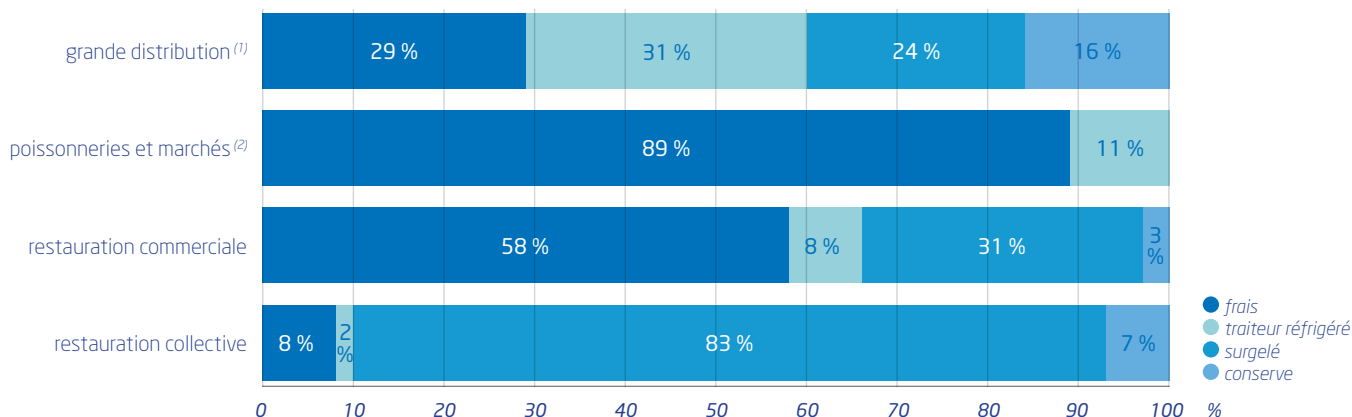
Chaînes de restauration commerciale



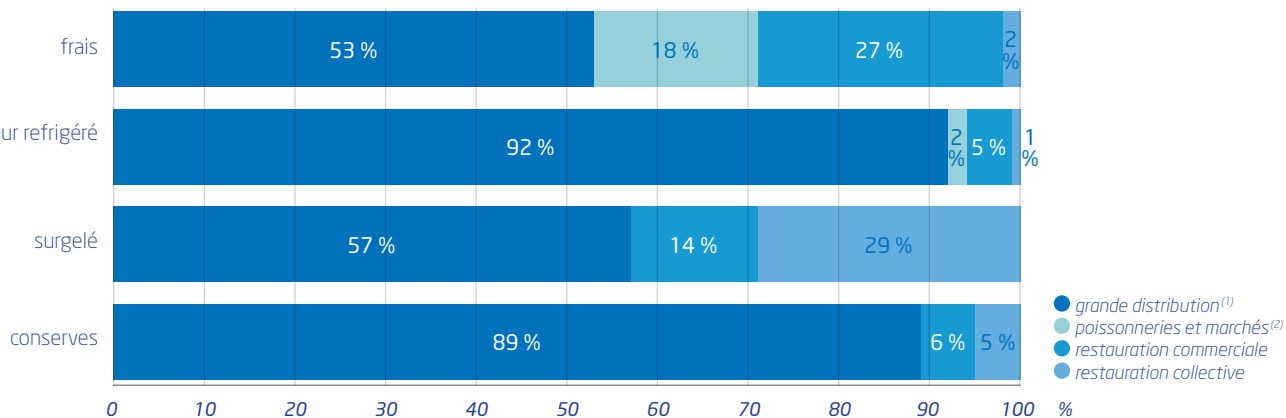
Source : FranceAgriMer / GIRA Foodservice

Répartition des achats par circuit en 2009

Répartition des achats **en valeur** par présentation pour les différents circuits de distribution



Répartition des achats **en volume** par circuit de distribution pour les différentes présentations ⁽³⁾



(1) GMS, hard discount, libre-services spécialisés en surgelés et sociétés de livraison à domicile de surgelés - (2) y compris vente directe - (3) poids net

Source : Kantar Worldpanel et GIRA Foodservice pour FranceAgriMer

Note méthodologique

.....
Données Les données figurant dans cette brochure sont les dernières données disponibles au 15 avril 2011.
.....

Échanges Les données d'importation et d'exportation sont fournies par les Douanes françaises en poids net. Elles peuvent être exprimées en équivalent poids vif, c'est-à-dire avant toute transformation du produit, grâce à des coefficients de conversion établis pour chaque ligne de nomenclature.
.....

Consommation La consommation française des produits de la pêche et de l'aquaculture peut être mesurée de deux manières :

- soit à partir de la méthode du bilan d'approvisionnement (consommation = production + importations - exportations),
- soit à partir de panels de consommateurs et de restaurateurs.

Dans la méthode du bilan d'approvisionnement, la mesure de la consommation est effectuée en équivalent poids vif et comprend les DOM (Martinique, Guadeloupe, La Réunion et Guyane). En revanche, les données issues des panels de consommateurs ou de restaurateurs sont exprimées en poids net, c'est-à-dire tels que les produits sont achetés, et ne prennent pas en compte la consommation dans les DOM (ni en Corse pour les panels de consommateurs). De par leur fonctionnement sur une base déclarative, les panels ne fournissent pas l'exhaustivité des achats des produits de la pêche et de l'aquaculture par les ménages ou par les restaurants français. Le taux de couverture global des panels de consommateurs ou de restaurateurs est de l'ordre de 80 % mais reste variable selon les différents produits.
.....

Pour en savoir plus, en particulier sur les prix aux différents stades de la filière (production, échanges, consommation), et sur leur évolution :

- Bilan annuel FranceAgriMer 2010 des ventes déclarées en halles à marée
 - Bilan annuel FranceAgriMer / DPMA 2008 de la production de la pêche et de l'aquaculture
 - Bilan annuel FranceAgriMer 2010 du commerce extérieur des produits de la pêche et de l'aquaculture
 - Bilan annuel FranceAgriMer 2010 de la consommation des produits de la pêche et de l'aquaculture
-

DPMA Direction des Pêches maritimes et de l'aquaculture du ministère de l'Agriculture, de l'Alimentation, de la Pêche, de la Ruralité et de l'Aménagement du territoire

SDSIM Sous-direction des systèmes d'information maritimes du ministère de l'Écologie, du Développement durable, des Transports et du Logement

IFREMER Institut français de recherche pour l'exploitation de la mer

CNC Comité national de la conchyliculture.

