



FranceAgriMer

STRUCTURATION de DONNEES

COMMERCE EXTÉRIEUR

lait & produits laitiers

Union européenne, France

statistiques de mars 2012

Notice méthodologique : commerce extérieur lait & produits laitiers

- **Exportations de l'Union européenne vers les pays tiers, par produit (source, CIRCA) : page 3.**

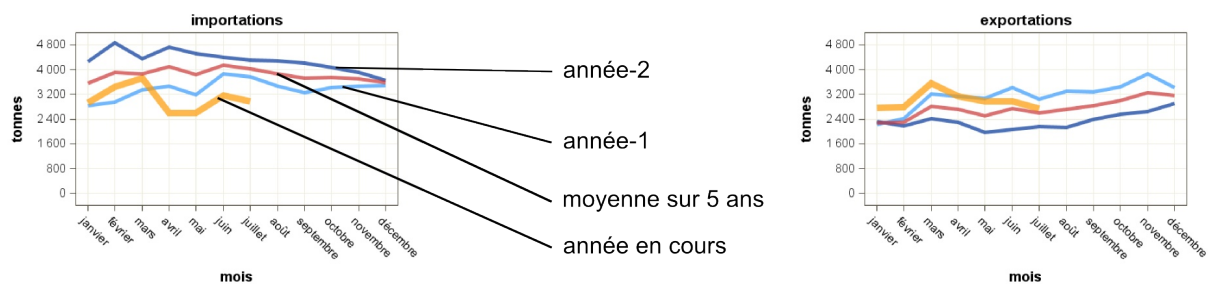
Graphiques et détails par produit pour tous les pays de l'Union européenne.

- **Importations / Exportations françaises, par produit (source, Douanes) : pages 4 -41.**

▭ Chaque tableau comprend le détail des importations / exportations pour :

- tous les pays confondus (« Total »),
- l'Union européenne (« UE à 27 »),
- les pays tiers,
- les pays répondant à l'une des deux règles suivantes : **1/** les 10 pays les plus importants en terme d'importations / exportations pour le mois en cours **OU 2/** les 10 pays les plus importants en terme d'importations / exportations pour le cumul sur l'année en cours.

▭ Graphiques des échanges commerciaux, représentés sur une unique échelle :



- **Bilans nationaux par produit (source, Douanes) : pages 42-47**

- en quantité (tonnes),
- en valeur (milliers d'euros).

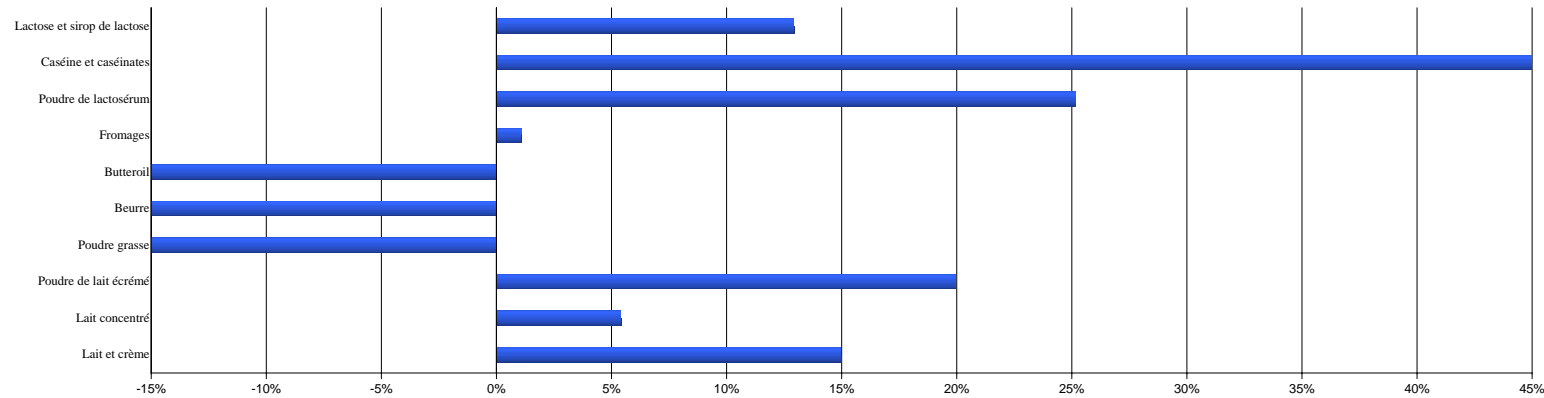
- **Bilans nationaux sur l'ensemble des produits (source, Douanes) : pages 47-49**

- en quantité (tonnes),
- en valeur (milliers d'euros),
- en matière grasse (tonnes),
- en protéine (tonnes),
- en matière sèche utile (MSU, tonnes).

PRÉCISIONS POUR LES PUBLICATIONS DE L'ANNÉE 2012

Au premier janvier 2012 les Communautés européennes ont appliqué la révision des notions de « crème » et « lait liquide ». Afin d'apparier les données de 2011 et 2012 cette publication reprend les anciennes définitions : « crème = lait et crème de lait de concentration en matière grasse > 6% ». La ségrégation sera faite à compter de la publication janvier 2013.

EXPORTATIONS EUROPÉENNES VERS LES PAYS TIERS
ÉVOLUTION CUMULÉE UE à 27
3 mois 2011



EXPORTATIONS CUMULÉES

	Nombre de mois	Belg	Bulg.	R.Tch	Dan	All	Est	Irl	Grèce	Esp	Fr	Italie	Chyp	Let.	Litu.	Lux.	Hong	Malte	P.Bas	Aut	Pol	Port	Rou	Sloven	Slovaq	Finl	Suède	R.uni	UE à 27	% 2011/2010
		3	3	3	3	3	3	3	3	3	3	3	3	3	3	3	2	3	3	3	3	3	3	3	3	3	3	3	3	3
Lait et crème	2011	1,5	0,0	1,4	1,7	35,9	1,0	0,0	0,2	6,8	27,6	2,6	0,1	1,0	0,5	0,0	5,4	0,0	5,0	0,2	0,7	5,5	0,1	7,0	0,1	4,7	0,3	0,4	109,7	15,0%
	2010	2,6	0,0	2,0	1,8	28,9	1,7	0,0	0,1	5,8	22,8	1,6	0,2	1,1	0,9	0,0	5,1	0,0	3,9	0,5	0,5	4,2	0,1	7,2	0,0	3,9	0,1	0,4	95,5	
Lait concentré	2011	0,4	0,0	0,0	0,0	22,9	0,0	0,0	0,0	0,6	0,4	0,0	0,0	0,0	0,3	0,0	0,0	0,0	36,1	0,0	0,9	0,1	0,0	0,0	0,0	0,0	0,0	0,2	61,9	5,4%
	2010	0,4	0,0	0,4	0,0	17,7	0,0	0,0	0,0	0,5	0,7	0,0	0,0	0,0	0,2	0,0	0,0	0,0	37,2	0,0	1,2	0,1	0,0	0,0	0,0	0,0	0,0	0,1	58,7	
Poudre de lait écrémé	2011	27,5	0,0	3,5	2,5	30,5	0,1	4,2	0,1	5,2	28,3	0,0	0,0	0,1	3,6	0,0	0,0	0,0	18,0	0,1	11,6	0,0	0,0	0,1	0,2	2,8	2,6	1,4	142,4	20,0%
	2010	29,0	0,1	1,8	1,7	22,7	0,5	3,9	0,0	0,2	23,5	0,1	0,0	0,1	1,3	0,0	0,0	0,0	17,6	0,1	9,7	0,0	0,0	0,1	0,1	2,2	2,3	1,6	118,7	
Poudre grasse	2011	10,9	0,0	1,1	21,6	1,0	0,0	3,0	0,0	0,1	7,4	0,1	0,0	0,2	1,0	0,0	0,0	0,0	28,7	0,0	1,0	0,3	0,0	0,0	0,0	0,3	7,2	9,3	93,2	-16,8%
	2010	18,7	0,0	1,2	23,6	3,9	0,0	4,3	0,0	0,3	8,2	0,0	0,0	0,1	0,0	0,0	0,0	0,0	34,9	0,0	2,0	0,2	0,0	0,0	0,1	0,4	6,4	7,7	112,0	
Beurre	2011	0,5	0,0	0,1	3,3	1,4	0,0	1,0	0,0	0,1	5,8	0,1	0,0	0,0	0,1	0,0	0,0	0,0	3,3	0,0	0,4	0,2	0,0	0,0	0,0	4,7	0,1	0,3	21,5	-29,0%
	2010	1,7	0,0	0,3	3,6	4,7	0,0	2,1	0,0	0,1	6,0	0,1	0,0	0,0	0,0	0,0	0,0	0,0	3,5	0,0	1,9	0,1	0,0	0,0	0,0	4,8	0,0	1,1	30,3	
Butteroil	2011	0,4	0,0	0,0	0,0	0,0	0,0	0,3	0,0	0,0	1,0	0,0	0,0	0,0	0,0	0,0	0,0	0,0	1,7	0,0	0,3	0,1	0,0	0,0	0,0	0,0	0,0	0,1	4,0	-51,8%
	2010	1,8	0,0	0,0	0,0	0,1	0,0	0,0	0,0	0,4	1,5	0,0	0,0	0,0	0,0	0,0	0,0	0,0	3,6	0,1	0,3	0,1	0,0	0,0	0,0	0,0	0,0	0,5	8,3	
Fromages	2011	1,5	1,5	1,7	11,5	35,5	1,3	5,8	1,6	2,9	23,0	18,2	0,5	1,4	8,1	0,0	1,7	0,0	26,0	3,5	11,1	1,1	0,0	0,7	0,2	8,6	0,3	3,5	171,3	1,1%
	2010	1,2	1,5	1,3	12,1	36,2	1,6	5,4	0,7	2,7	23,7	18,1	0,5	1,6	8,3	0,0	1,9	0,0	26,5	3,1	8,2	1,0	0,0	0,9	0,1	8,9	0,4	3,5	169,5	
Poudre de lactosérum	2011	6,8	0,0	5,7	2,1	15,1	1,5	3,2	0,1	2,0	36,4	0,5	0,0	1,1	2,2	0,0	0,1	0,0	17,5	1,3	20,6	0,5	0,0	0,0	0,0	7,4	0,0	2,4	126,7	25,2%
	2010	2,9	0,0	4,9	0,6	10,9	1,3	3,5	0,1	0,7	34,9	0,4	0,0	0,7	2,3	0,0	0,1	0,0	17,4	0,4	10,6	0,2	0,0	0,0	0,0	7,9	0,0	1,2	101,2	
Caséine et caséinates (1)	2011	0,0	0,0	0,0	1,2	2,7	0,0	62,8	0,0	0,0	5,0	0,1	0,0	0,0	0,0	0,0	0,0	0,0	(s)	0,0	0,0	0,0	0,0	0,0	0,0	0,0	0,0	0,0	72,0	570,9%
	2010	0,0	0,0	0,0	1,9	1,5	0,0	3,0	0,0	0,0	4,0	0,3	0,0	0,0	0,0	0,0	0,0	0,0	(s)	0,0	0,0	0,0	0,0	0,0	0,0	0,0	0,0	0,1	10,7	
Lactose et sirop de lactose	2011	0,1	0,0	0,0	0,0	15,0	0,0	0,1	0,0	0,1	3,2	2,2	0,0	0,0	2,3	0,0	0,0	0,0	14,1	0,0	0,0	0,0	0,0	0,0	0,0	0,0	0,0	0,1	37,4	12,9%
	2010	0,0	0,0	0,0	0,0	12,3	1,5	0,0	0,0	0,0	1,7	1,8	0,0	0,0	2,4	0,0	0,0	0,0	13,2	0,1	0,0	0,0	0,0	0,0	0,0	0,0	0,0	0,0	33,1	

(1) Hors Pays-Bas

(s) : secret statistique

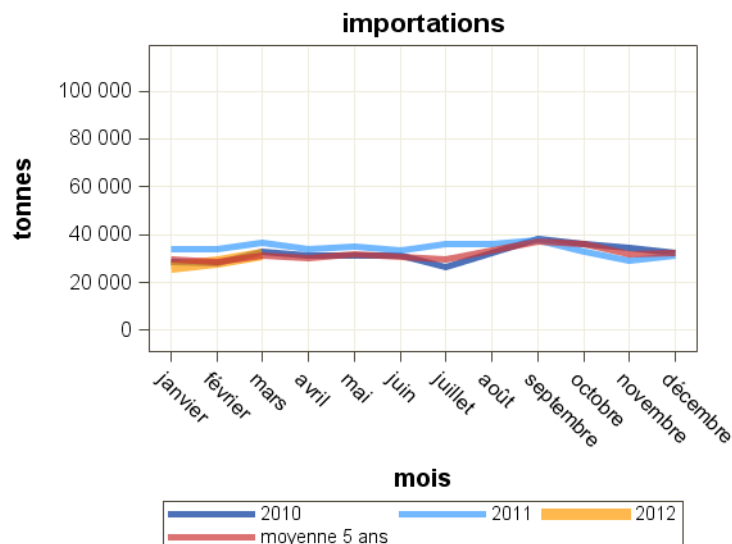
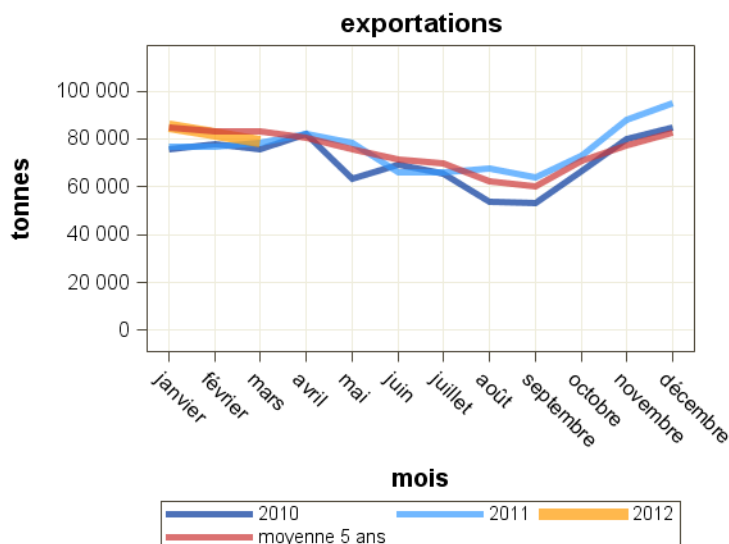
Source : Commission de l'Union européenne

Total des exportations : Laits liquides*

Pays	mars 2011	mars 2012	Evolution (%)	Cumul 2011	Cumul 2012	Evolution (%)
Total	78 233	79 132	1.1	231 761	246 499	6.4
UE à 27	73 357	73 007	-0.5	217 779	228 896	5.1
Italie	28 231	30 120	6.7	78 182	90 755	16.1
Espagne	22 658	24 639	8.7	74 030	76 201	2.9
UEBL	7 399	6 360	-14	22 224	21 253	-4.4
Allemagne	8 318	4 879	-41.3	21 551	14 622	-32.2
Portugal	4 044	3 311	-18.1	14 412	14 771	2.5
Royaume-Uni	1 265	1 727	36.5	1 945	5 791	197.7
Pays-Bas	1 005	1 461	45.4	3 454	2 587	-25.1
Grèce	353	169	-52.1	1 533	1 987	29.6
Pays tiers	4 876	6 124	25.6	13 982	17 603	25.9
Suisse	1 678	1 929	15	5 280	6 056	14.7
Libye	0	500	0	0	566	0
Sénégal	538	449	-16.5	1 477	1 282	-13.2
Chine (république populaire)	135	370	174.1	402	1 578	292.5

Total des importations : Laits liquides*

Pays	mars 2011	mars 2012	Evolution (%)	Cumul 2011	Cumul 2012	Evolution (%)
Total	36 753	31 739	-13.6	105 025	86 542	-17.6
UE à 27	36 752	31 739	-13.6	105 022	86 541	-17.6
Allemagne	19 837	15 288	-22.9	55 648	43 069	-22.6
UEBL	10 786	10 785	0	31 350	29 096	-7.2
Pays-Bas	897	2 463	174.6	2 266	6 284	177.3
Espagne	1 388	1 444	4	4 659	3 041	-34.7
Royaume-Uni	3 549	1 047	-70.5	9 938	3 208	-67.7
Italie	113	264	133.6	626	744	18.8
Danemark	0	99	0	0	346	0
Hongrie	0	29	0	0	29	0
Portugal	5	11	120	20	22	10
Pays tiers	1	0	0	3	1	-66.7



Source : Douanes

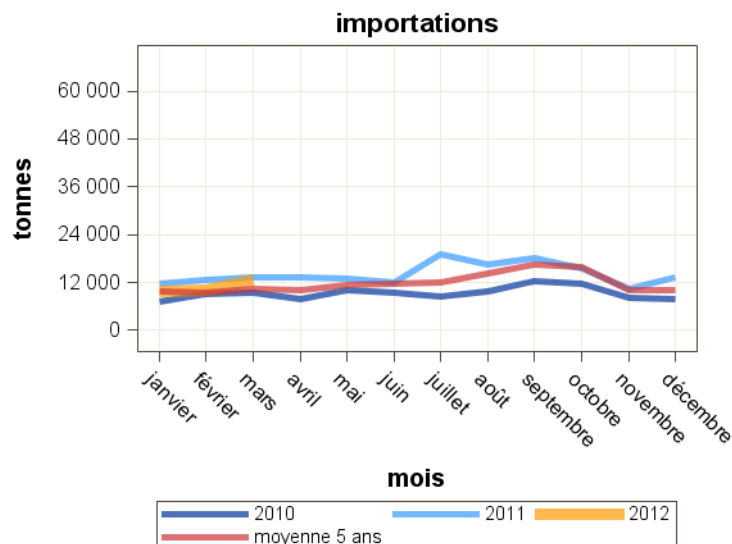
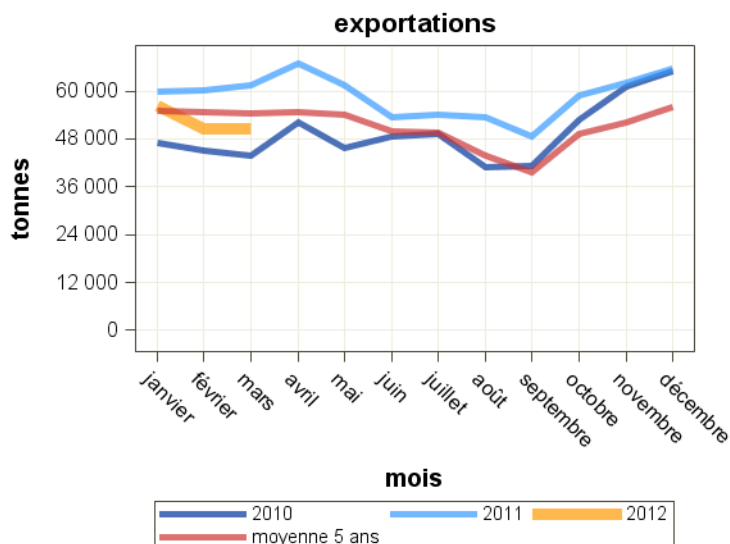
*NB : laits liquides ne comprenant pas les laits et crèmes de lait 6%< matières grasses <10%

Total des exportations : Laits liquides* vrac

Pays	mars 2011	mars 2012	Evolution (%)	Cumul 2011	Cumul 2012	Evolution (%)
Total	61 604	50 405	-18.2	181 599	157 179	-13.4
UE à 27	59 925	48 461	-19.1	176 297	150 627	-14.6
Italie	26 296	19 626	-25.4	72 669	57 291	-21.2
Espagne	16 314	16 041	-1.7	55 039	52 918	-3.9
UEBL	6 987	5 927	-15.2	21 010	19 430	-7.5
Allemagne	8 255	4 863	-41.1	21 438	14 550	-32.1
Pays-Bas	1 004	1 318	31.3	3 453	2 427	-29.7
Royaume-Uni	587	307	-47.7	761	1 430	87.9
Slovaquie	0	149	0	0	298	0
Grèce	353	147	-58.4	1 483	1 965	32.5
Suède	0	56	0	0	291	0
Pays tiers	1 679	1 944	15.8	5 302	6 552	23.6
Suisse	1 677	1 928	15	5 278	6 054	14.7

Total des importations : Laits liquides* vrac

Pays	mars 2011	mars 2012	Evolution (%)	Cumul 2011	Cumul 2012	Evolution (%)
Total	13 235	12 732	-3.8	37 578	32 835	-12.6
UE à 27	13 235	12 732	-3.8	37 576	32 835	-12.6
UEBL	7 090	7 326	3.3	19 585	18 700	-4.5
Pays-Bas	890	2 458	176.2	2 210	6 273	183.8
Espagne	1 367	1 420	3.9	4 568	2 970	-35
Royaume-Uni	3 547	1 046	-70.5	9 936	3 206	-67.7
Italie	53	226	326.4	430	545	26.7
Allemagne	274	115	-58	823	747	-9.2
Danemark	0	99	0	0	346	0
Hongrie	0	29	0	0	29	0
Portugal	3	6	100	10	13	30
Pays tiers	1	0	0	2	0	-100



Source : Douanes

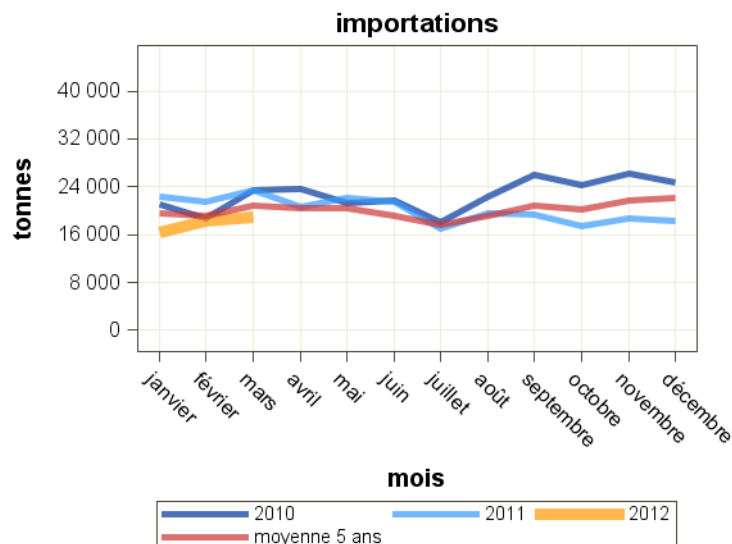
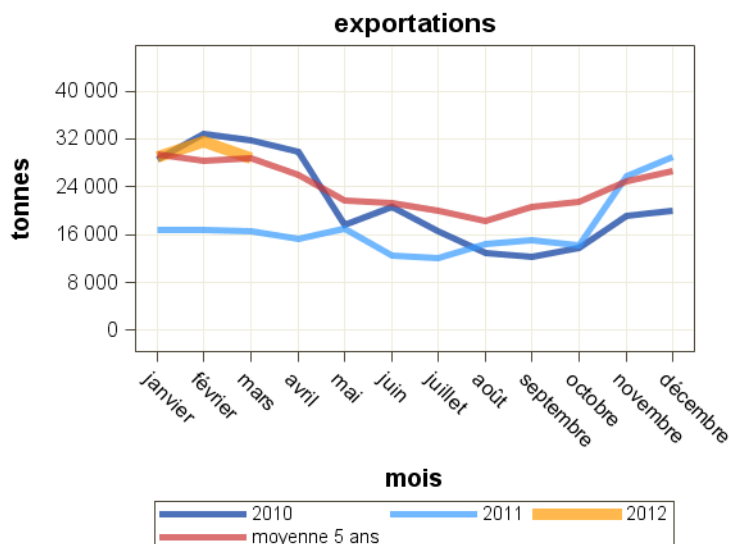
*NB : laits liquides ne comprenant pas les laits et crèmes de lait 6%< matières grasses <10%

Total des exportations : Laits liquides* conditionnés

Pays	mars 2011	mars 2012	Evolution (%)	Cumul 2011	Cumul 2012	Evolution (%)
Total	16 629	28 727	72.8	50 163	89 321	78.1
UE à 27	13 432	24 546	82.7	41 483	78 270	88.7
Italie	1 935	10 494	442.3	5 513	33 464	507
Espagne	6 345	8 598	35.5	18 992	23 284	22.6
Portugal	3 914	3 308	-15.5	13 998	14 767	5.5
Royaume-Uni	678	1 420	109.4	1 184	4 361	268.3
UEBL	412	434	5.3	1 214	1 823	50.2
Pays tiers	3 198	4 181	30.7	8 680	11 051	27.3
Libye	0	500	0	0	566	0
Sénégal	538	449	-16.5	1 477	1 282	-13.2
Mayotte	426	376	-11.7	925	958	3.6
Chine (république populaire)	134	370	176.1	402	1 578	292.5
Gabon	196	334	70.4	570	748	31.2
Polynésie française	199	283	42.2	536	670	25

Total des importations : Laits liquides* conditionnés

Pays	mars 2011	mars 2012	Evolution (%)	Cumul 2011	Cumul 2012	Evolution (%)
Total	23 518	19 007	-19.2	67 447	53 706	-20.4
UE à 27	23 518	19 007	-19.2	67 446	53 706	-20.4
Allemagne	19 563	15 173	-22.4	54 824	42 322	-22.8
UEBL	3 696	3 459	-6.4	11 765	10 397	-11.6
Italie	60	38	-36.7	196	199	1.5
Espagne	22	24	9.1	91	70	-23.1
Autriche	25	6	-76	27	11	-59.3
Pays-Bas	8	5	-37.5	56	12	-78.6
Portugal	1	5	400	10	10	0
Royaume-Uni	2	1	-50	2	3	50
Bulgarie	0	0	0	0	4	0
Pays tiers	0	0	0	1	1	0



Source : Douanes

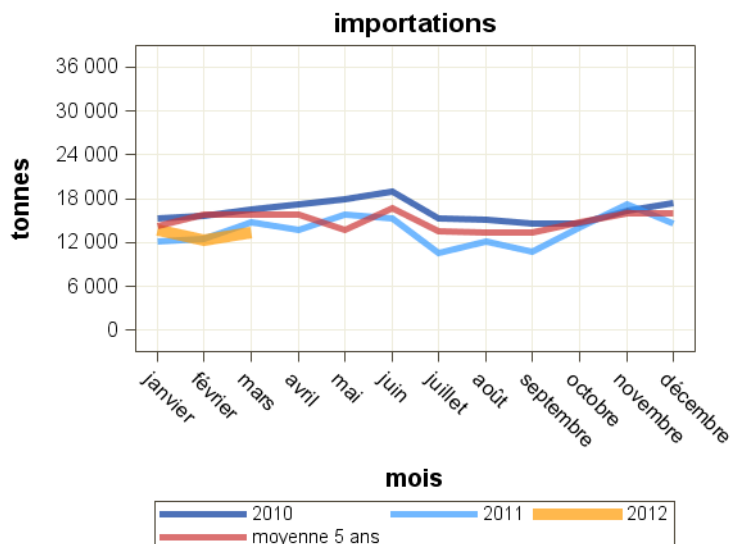
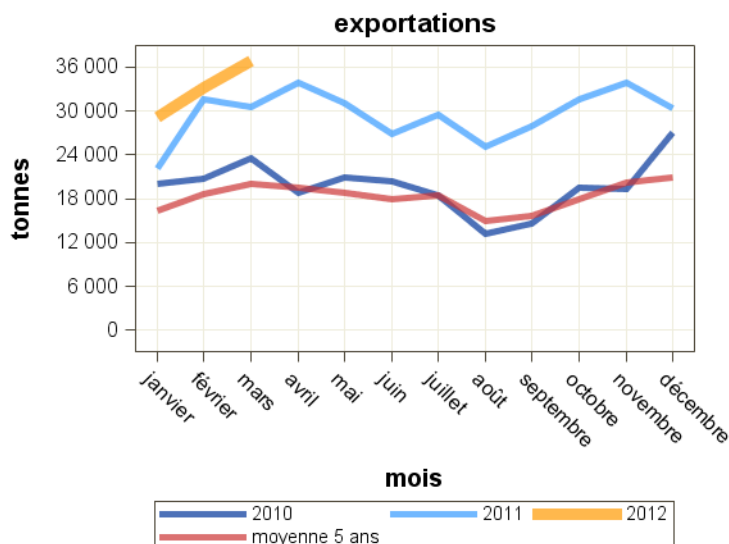
*NB : laits liquides ne comprenant pas les laits et crèmes de lait 6%< matières grasses <10%

Total des exportations : Crèmes*

Pays	mars 2011	mars 2012	Evolution (%)	Cumul 2011	Cumul 2012	Evolution (%)
Total	30 537	36 933	20.9	84 381	99 135	17.5
UE à 27	27 549	32 999	19.8	75 828	88 803	17.1
Italie	7 857	12 199	55.3	18 428	23 237	26.1
Allemagne	7 730	8 137	5.3	24 627	29 160	18.4
UEBL	6 106	7 266	19	19 042	23 067	21.1
Espagne	2 037	2 573	26.3	6 089	7 660	25.8
Grèce	2 736	911	-66.7	5 208	1 155	-77.8
Pays-Bas	254	642	152.8	706	1 172	66
Royaume-Uni	300	396	32	423	1 491	252.5
Pays tiers	2 988	3 935	31.7	8 553	10 332	20.8
Corée du sud	358	620	73.2	658	1 296	97
Taiwan	530	441	-16.8	1 236	1 068	-13.6
Chine (république populaire)	165	399	141.8	773	1 048	35.6

Total des importations : Crèmes*

Pays	mars 2011	mars 2012	Evolution (%)	Cumul 2011	Cumul 2012	Evolution (%)
Total	14 822	13 351	-9.9	39 624	39 483	-0.4
UE à 27	14 816	13 242	-10.6	39 609	39 261	-0.9
UEBL	6 897	4 692	-32	19 090	13 360	-30
Espagne	2 644	4 371	65.3	8 111	14 567	79.6
Royaume-Uni	2 194	1 298	-40.8	5 716	3 373	-41
Allemagne	1 579	1 118	-29.2	3 794	2 762	-27.2
Pays-Bas	304	960	215.8	737	2 491	238
Italie	190	385	102.6	489	1 211	147.6
République Tchèque	25	120	380	318	454	42.8
Portugal	60	90	50	262	257	-1.9
Pologne	0	50	0	0	326	0
Pays tiers	6	109	1716.7	16	222	1287.5
Suisse	6	109	1716.7	16	222	1287.5



Source : Douanes

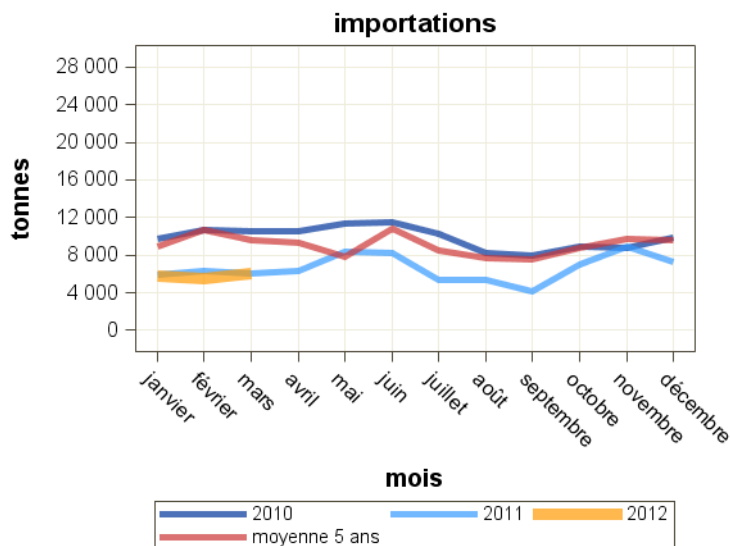
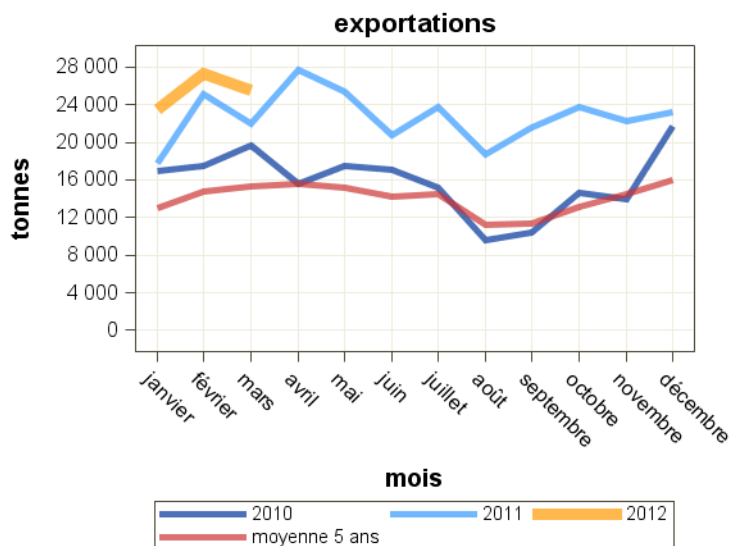
*NB : crèmes y compris les laits et crèmes de lait 6%< matières grasses <10%

Total des exportations : Crèmes* vrac

Pays	mars 2011	mars 2012	Evolution (%)	Cumul 2011	Cumul 2012	Evolution (%)
Total	21 937	25 532	16.4	64 852	76 260	17.6
UE à 27	21 846	25 273	15.7	64 432	75 646	17.4
Allemagne	6 457	7 749	20	23 125	28 691	24.1
Italie	5 952	7 306	22.7	14 271	17 771	24.5
UEBL	5 413	6 294	16.3	17 260	19 948	15.6
Espagne	974	2 207	126.6	3 769	6 643	76.3
Grèce	2 678	827	-69.1	5 026	924	-81.6
Pays-Bas	197	449	127.9	552	760	37.7
Bulgarie	72	218	202.8	72	387	437.5
Royaume-Uni	1	132	13100	3	376	12433.3
Suède	93	68	-26.9	242	68	-71.9
Pays tiers	91	259	184.6	420	613	46
Corée du sud	0	59	0	23	211	817.4
Chine (république populaire)	48	48	0	238	166	-30.3

Total des importations : Crèmes* vrac

Pays	mars 2011	mars 2012	Evolution (%)	Cumul 2011	Cumul 2012	Evolution (%)
Total	6 087	6 110	0.4	18 333	17 333	-5.5
UE à 27	6 086	6 109	0.4	18 331	17 331	-5.5
Espagne	2 225	2 667	19.9	6 189	7 633	23.3
UEBL	1 511	1 646	8.9	5 507	5 207	-5.4
Pays-Bas	152	770	406.6	475	1 460	207.4
Royaume-Uni	1 955	528	-73	5 084	1 731	-66
Allemagne	55	236	329.1	394	618	56.9
Italie	119	120	0.8	297	354	19.2
Portugal	60	90	50	261	256	-1.9
Pays tiers	1	1	0	1	3	200
Suisse	1	1	0	1	3	200



Source : Douanes

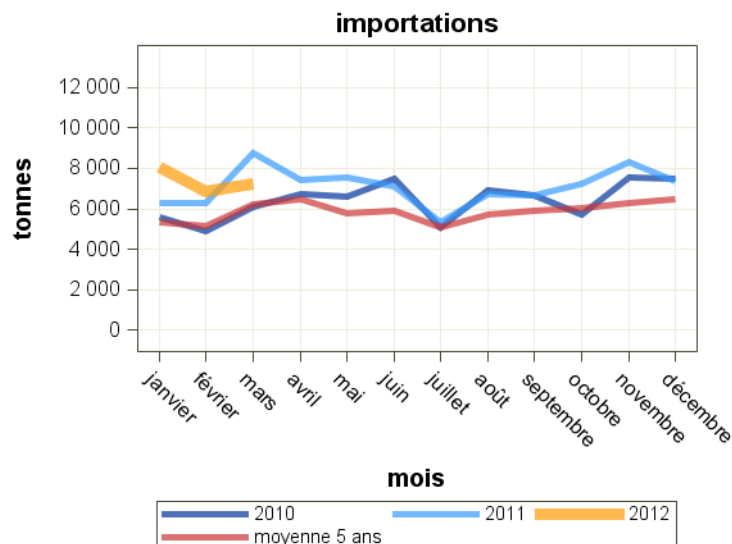
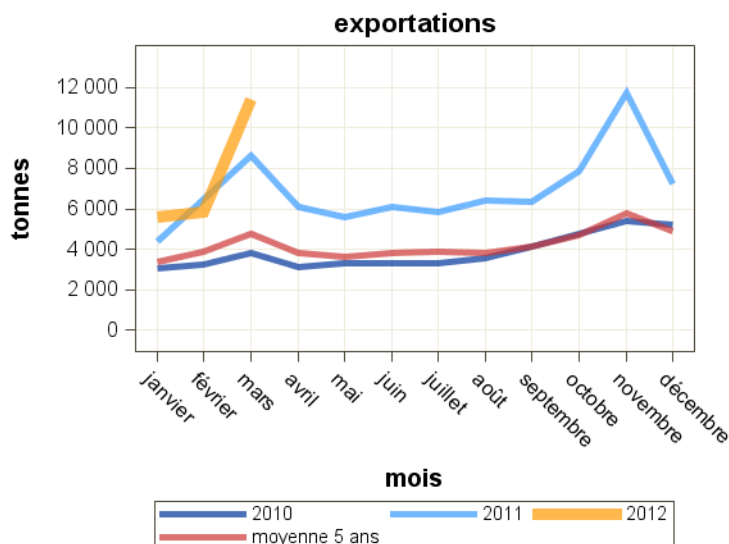
*NB : crèmes y compris les laits et crèmes de lait 6%< matières grasses <10%

Total des exportations : Crèmes* conditionnées

Pays	mars 2011	mars 2012	Evolution (%)	Cumul 2011	Cumul 2012	Evolution (%)
Total	8 600	11 401	32.6	19 529	22 876	17.1
UE à 27	5 703	7 725	35.5	11 396	13 157	15.5
Italie	1 904	4 894	157	4 158	5 466	31.5
UEBL	694	972	40.1	1 782	3 118	75
Allemagne	1 273	388	-69.5	1 502	469	-68.8
Espagne	1 063	365	-65.7	2 320	1 017	-56.2
Royaume-Uni	299	263	-12	420	1 115	165.5
Pays tiers	2 897	3 676	26.9	8 133	9 719	19.5
Corée du sud	358	561	56.7	635	1 085	70.9
Taiwan	530	394	-25.7	1 236	1 022	-17.3
Chine (république populaire)	117	352	200.9	534	882	65.2
Arabie saoudite	182	352	93.4	652	921	41.3
Emirats arabes unis	172	288	67.4	581	714	22.9
Hong-kong	174	223	28.2	694	741	6.8

Total des importations : Crèmes* conditionnées

Pays	mars 2011	mars 2012	Evolution (%)	Cumul 2011	Cumul 2012	Evolution (%)
Total	8 735	7 241	-17.1	21 292	22 150	4
UE à 27	8 730	7 133	-18.3	21 278	21 931	3.1
UEBL	5 386	3 047	-43.4	13 583	8 153	-40
Espagne	418	1 705	307.9	1 922	6 934	260.8
Allemagne	1 524	883	-42.1	3 400	2 143	-37
Royaume-Uni	239	770	222.2	631	1 642	160.2
Italie	71	265	273.2	192	857	346.4
Pays-Bas	152	190	25	262	1 030	293.1
République Tchèque	25	120	380	318	454	42.8
Pologne	0	50	0	0	326	0
Pays tiers	5	108	2060	14	219	1464.3
Suisse	5	108	2060	14	219	1464.3



Source : Douanes

*NB : crèmes y compris les laits et crèmes de lait 6%< matières grasses <10%

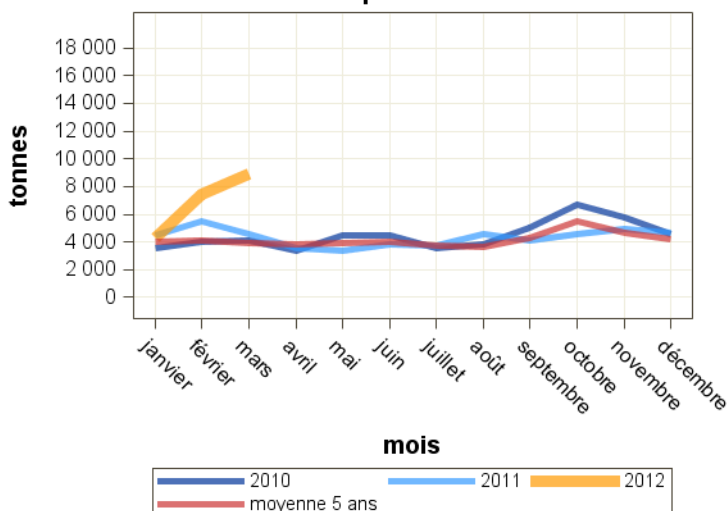
Total des exportations : Beurres

Pays	mars 2011	mars 2012	Evolution (%)	Cumul 2011	Cumul 2012	Evolution (%)
Total	4 598	8 937	94.4	14 540	20 682	42.2
UE à 27	2 619	6 570	150.9	8 513	14 838	74.3
Espagne	410	4 625	1028	1 100	8 649	686.3
Royaume-Uni	261	467	78.9	897	1 611	79.6
UEBL	935	416	-55.5	2 871	2 165	-24.6
Italie	211	308	46	500	601	20.2
Pays-Bas	345	244	-29.3	740	676	-8.6
Allemagne	203	177	-12.8	682	303	-55.6
Pays tiers	1 979	2 366	19.6	6 027	5 844	-3
Russie	450	494	9.8	1 246	1 014	-18.6
Iran (république islamique)	0	192	0	588	217	-63.1
Singapour	292	182	-37.7	728	492	-32.4
Ukraine	36	121	236.1	256	274	7
Chine (république populaire)	1	46	4500	87	276	217.2

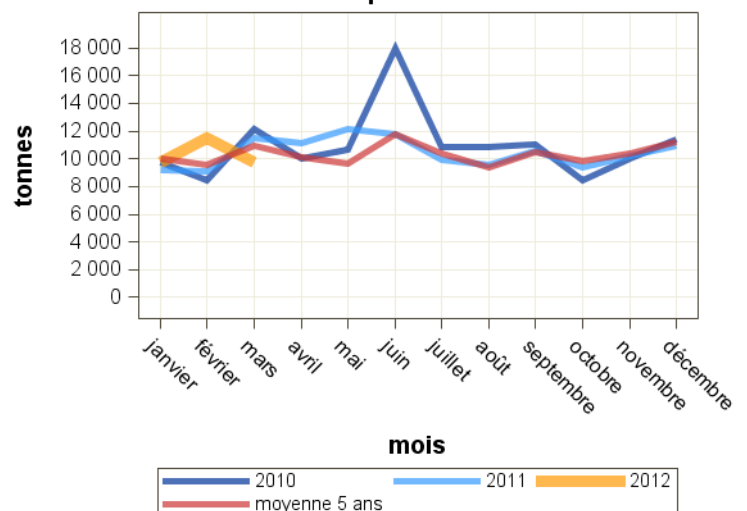
Total des importations : Beurres

Pays	mars 2011	mars 2012	Evolution (%)	Cumul 2011	Cumul 2012	Evolution (%)
Total	11 484	9 725	-15.3	29 770	30 940	3.9
UE à 27	10 503	8 656	-17.6	28 743	26 547	-7.6
Pays-Bas	1 843	2 764	50	5 240	7 235	38.1
Allemagne	1 272	1 704	34	4 414	6 116	38.6
UEBL	2 161	1 593	-26.3	6 006	4 776	-20.5
Irlande	2 961	654	-77.9	5 991	1 762	-70.6
Portugal	352	540	53.4	1 162	2 124	82.8
Royaume-Uni	290	214	-26.2	658	655	-0.5
Finlande	500	181	-63.8	1 362	342	-74.9
Espagne	425	154	-63.8	719	566	-21.3
Pologne	394	148	-62.4	892	613	-31.3
Pays tiers	981	1 069	9	1 026	4 393	328.2
Nouvelle-Zélande	0	881	0	46	3 457	7415.2
Etats-unis d'amérique	978	151	-84.6	978	632	-35.4

exportations



importations



Source : Douanes

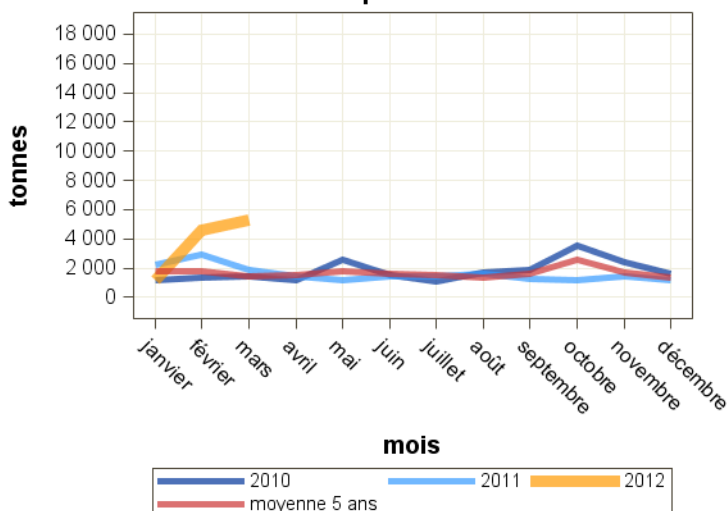
Total des exportations : Beurres vrac

Pays	mars 2011	mars 2012	Evolution (%)	Cumul 2011	Cumul 2012	Evolution (%)
Total	1 888	5 274	179.3	7 024	11 003	56.6
UE à 27	1 265	4 782	278	4 803	9 942	107
Espagne	206	4 214	1945.6	561	7 564	1248.3
Italie	149	229	53.7	336	426	26.8
Royaume-Uni	46	94	104.3	173	284	64.2
Pays-Bas	293	77	-73.7	627	167	-73.4
Allemagne	79	49	-38	465	124	-73.3
UEBL	467	44	-90.6	1 805	1 184	-34.4
Grèce	9	26	188.9	17	64	276.5
Pays tiers	624	492	-21.2	2 221	1 062	-52.2
Iran (république islamique)	0	192	0	588	192	-67.3
Singapour	244	118	-51.6	556	358	-35.6
Ukraine	4	39	875	103	59	-42.7
Chine (république populaire)	0	18	0	27	128	374.1

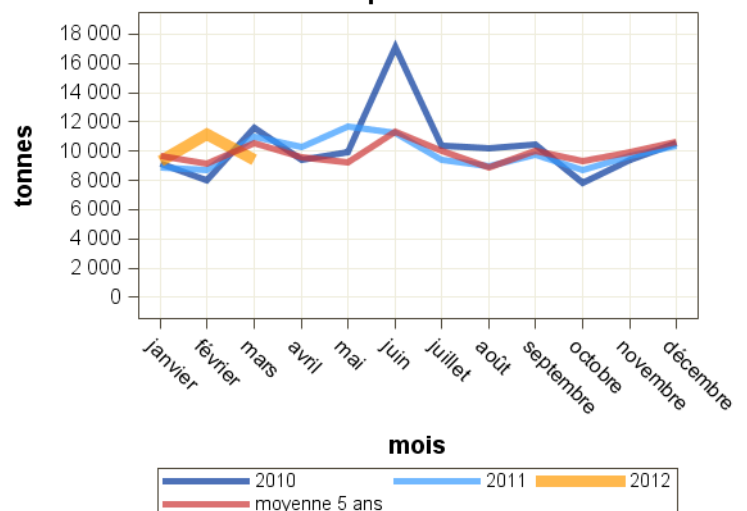
Total des importations : Beurres vrac

Pays	mars 2011	mars 2012	Evolution (%)	Cumul 2011	Cumul 2012	Evolution (%)
Total	11 002	9 385	-14.7	28 523	29 882	4.8
UE à 27	10 022	8 317	-17	27 497	25 489	-7.3
Pays-Bas	1 798	2 701	50.2	5 171	7 109	37.5
Allemagne	1 064	1 599	50.3	3 960	5 677	43.4
UEBL	1 940	1 493	-23	5 298	4 498	-15.1
Irlande	2 961	654	-77.9	5 991	1 733	-71.1
Portugal	352	540	53.4	1 162	2 123	82.7
Finlande	500	181	-63.8	1 362	342	-74.9
Royaume-Uni	290	170	-41.4	657	523	-20.4
Espagne	425	154	-63.8	715	566	-20.8
Pologne	394	148	-62.4	892	613	-31.3
Pays tiers	981	1 068	8.9	1 026	4 393	328.2
Nouvelle-Zélande	0	881	0	46	3 457	7415.2
Etats-unis d'amérique	978	150	-84.7	978	632	-35.4

exportations



importations



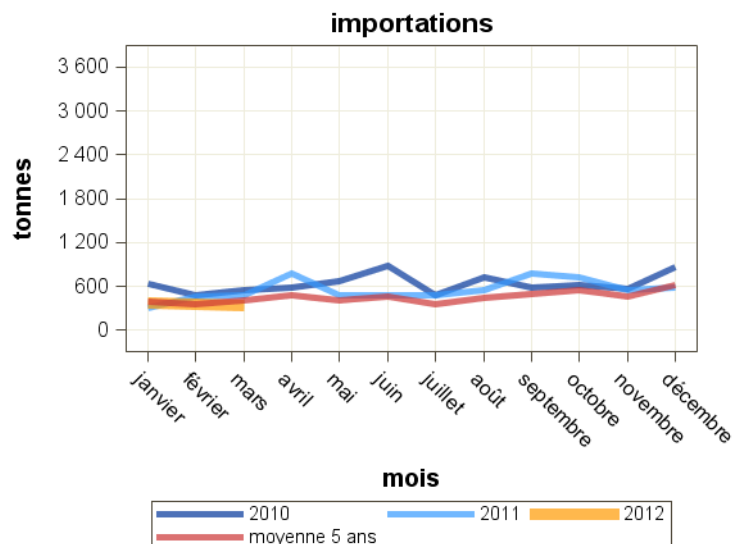
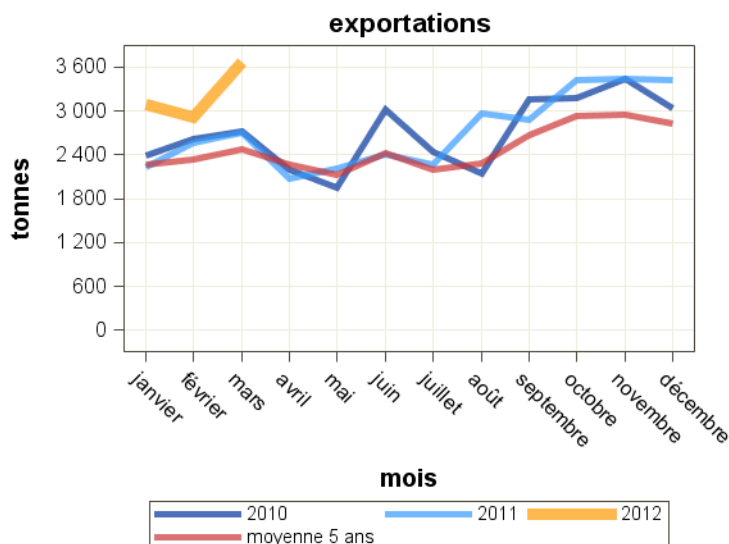
Source : Douanes

Total des exportations : Beurre conditionnés

Pays	mars 2011	mars 2012	Evolution (%)	Cumul 2011	Cumul 2012	Evolution (%)
Total	2 710	3 662	35.1	7 516	9 679	28.8
UE à 27	1 355	1 788	32	3 711	4 896	31.9
Espagne	203	411	102.5	539	1 085	101.3
Royaume-Uni	216	373	72.7	724	1 327	83.3
UEBL	468	372	-20.5	1 066	981	-8
Pays-Bas	52	167	221.2	113	509	350.4
Allemagne	124	128	3.2	216	179	-17.1
Chypre	9	82	811.1	14	158	1028.6
Italie	62	79	27.4	164	175	6.7
Pays tiers	1 355	1 874	38.3	3 806	4 782	25.6
Russie	450	493	9.6	1 014	1 013	-0.1
Turkménistan	19	95	400	19	113	494.7
Emirats arabes unis	65	91	40	206	157	-23.8
Ukraine	32	82	156.3	153	215	40.5
Taiwan	116	71	-38.8	214	173	-19.2
Kazakhstan	23	66	187	30	183	510

Total des importations : Beurre conditionnés

Pays	mars 2011	mars 2012	Evolution (%)	Cumul 2011	Cumul 2012	Evolution (%)
Total	482	340	-29.5	1 246	1 058	-15.1
UE à 27	482	339	-29.7	1 246	1 058	-15.1
Allemagne	208	105	-49.5	454	439	-3.3
UEBL	222	101	-54.5	709	277	-60.9
Pays-Bas	45	63	40	69	126	82.6
Royaume-Uni	0	44	0	0	132	0
Italie	0	5	0	1	31	3000
Finlande	0	0	0	0	1	0
Grèce	1	0	-100	1	1	0
Irlande	0	0	0	0	29	0
Portugal	0	0	0	0	1	0
Pays tiers	0	1	0	0	1	0
Etats-unis d'Amérique	0	1	0	0	1	0

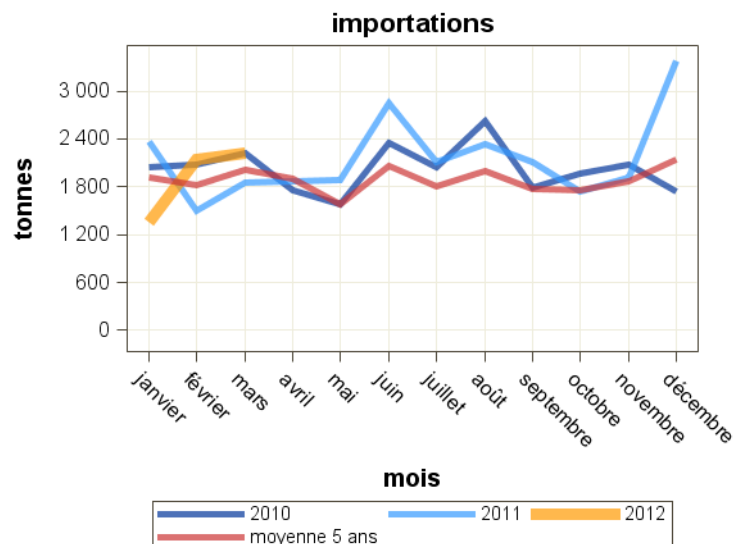
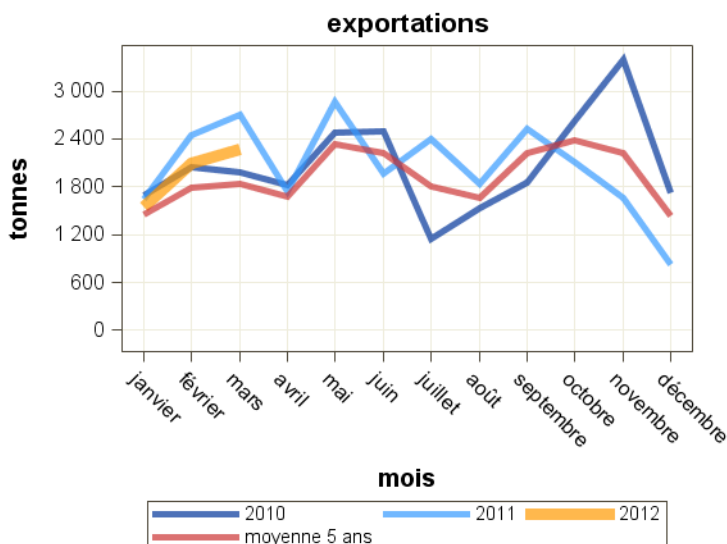


Total des exportations : Beurre anhydre

Pays	mars 2011	mars 2012	Evolution (%)	Cumul 2011	Cumul 2012	Evolution (%)
Total	2 704	2 269	-16.1	6 800	5 918	-13
UE à 27	2 040	1 773	-13.1	5 227	4 438	-15.1
Italie	1 225	546	-55.4	3 006	1 834	-39
UEBL	335	392	17	835	797	-4.6
Danemark	0	228	0	0	228	0
Pays-Bas	190	179	-5.8	537	675	25.7
Espagne	32	156	387.5	101	206	104
Allemagne	71	95	33.8	317	238	-24.9
Grèce	103	52	-49.5	244	200	-18
Suède	0	48	0	0	121	0
Pays tiers	664	496	-25.3	1 573	1 480	-5.9
Arabie saoudite	159	313	96.9	280	587	109.6
Nigeria	32	32	0	64	64	0
Algérie	144	0	0	288	162	-43.8

Total des importations : Beurre anhydre

Pays	mars 2011	mars 2012	Evolution (%)	Cumul 2011	Cumul 2012	Evolution (%)
Total	1 856	2 228	20	5 736	5 724	-0.2
UE à 27	1 772	1 789	1	5 568	5 031	-9.6
UEBL	1 225	726	-40.7	3 958	1 935	-51.1
Pays-Bas	101	442	337.6	143	1 605	1022.4
Allemagne	210	177	-15.7	693	450	-35.1
Danemark	0	164	0	0	452	0
Espagne	135	149	10.4	392	286	-27
Royaume-Uni	32	85	165.6	284	245	-13.7
Italie	53	45	-15.1	62	45	-27.4
Hongrie	16	0	0	16	13	-18.8
Pays tiers	84	439	422.6	168	693	312.5
Nouvelle-Zélande	84	288	242.9	168	543	223.2
Etats-unis d'amérique	0	150	0	0	150	0



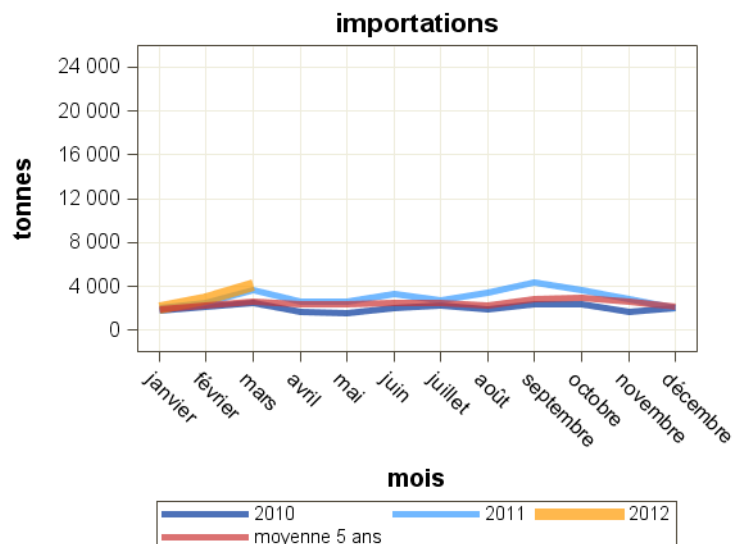
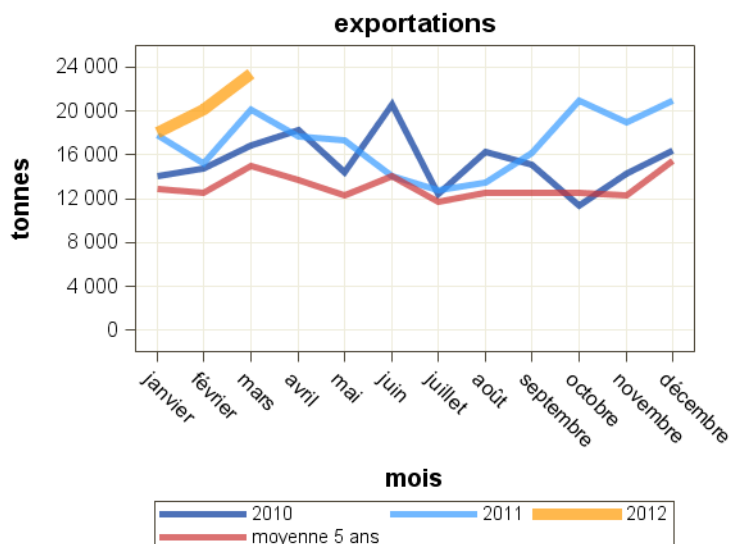
Source : Douanes

Total des exportations : Laits écrémés en poudre

Pays	mars 2011	mars 2012	Evolution (%)	Cumul 2011	Cumul 2012	Evolution (%)
Total	20 092	23 362	16.3	53 097	61 474	15.8
UE à 27	10 401	11 503	10.6	29 611	33 196	12.1
UEBL	3 933	3 621	-7.9	10 898	9 377	-14
Espagne	985	2 208	124.2	3 344	5 763	72.3
Pays-Bas	1 815	2 037	12.2	4 968	6 202	24.8
Italie	2 310	1 370	-40.7	6 885	5 482	-20.4
Allemagne	394	885	124.6	1 039	2 520	142.5
Pays tiers	9 692	11 859	22.4	23 486	28 279	20.4
Algérie	4 440	4 721	6.3	9 543	8 527	-10.6
Chine (république populaire)	365	1 501	311.2	932	3 406	265.5
Viet-Nam	148	1 392	840.5	549	2 037	271
Yemen (ex Yemen du nord et du sud)	150	888	492	150	1 393	828.7
Cuba	100	500	400	380	500	31.6
Nigeria	1 160	120	-89.7	1 688	2 311	36.9

Total des importations : Laits écrémés en poudre

Pays	mars 2011	mars 2012	Evolution (%)	Cumul 2011	Cumul 2012	Evolution (%)
Total	3 707	4 083	10.1	8 240	8 982	9
UE à 27	3 707	4 074	9.9	8 237	8 947	8.6
UEBL	1 294	1 763	36.2	2 565	3 536	37.9
Royaume-Uni	9	628	6877.8	27	850	3048.1
Irlande	393	625	59	1 007	1 309	30
Pays-Bas	527	484	-8.2	1 179	1 232	4.5
Allemagne	639	294	-54	1 440	1 090	-24.3
République Tchèque	0	119	0	0	119	0
Italie	35	63	80	86	387	350
Espagne	52	47	-9.6	180	78	-56.7
Pologne	22	45	104.5	419	223	-46.8
Danemark	0	0	0	2	72	3500
Pays tiers	0	9	0	3	34	1033.3
Nouvelle-Zélande	0	9	0	3	9	200



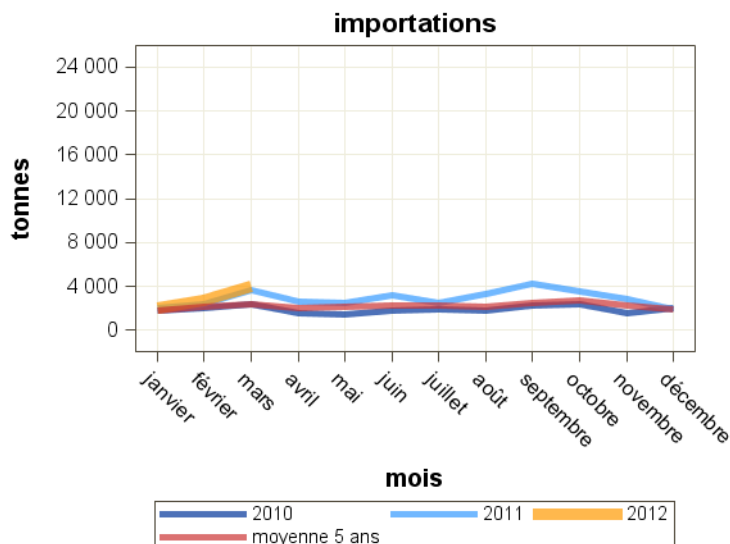
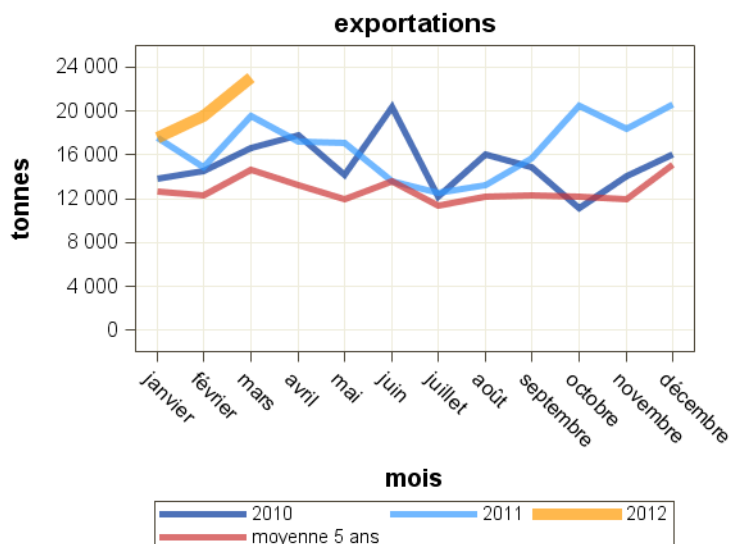
Source : Douanes

Total des exportations : Laits écrémés en poudre vrac

Pays	mars 2011	mars 2012	Evolution (%)	Cumul 2011	Cumul 2012	Evolution (%)
Total	19 568	23 055	17.8	52 056	60 205	15.7
UE à 27	10 098	11 283	11.7	28 915	32 640	12.9
UEBL	3 924	3 613	-7.9	10 877	9 356	-14
Espagne	967	2 192	126.7	3 309	5 735	73.3
Pays-Bas	1 815	2 037	12.2	4 968	6 202	24.8
Italie	2 146	1 267	-41	6 557	5 211	-20.5
Allemagne	301	823	173.4	781	2 351	201
Pays tiers	9 470	11 773	24.3	23 142	27 566	19.1
Algérie	4 345	4 716	8.5	9 448	8 522	-9.8
Chine (république populaire)	362	1 501	314.6	928	3 406	267
Viet-Nam	147	1 392	846.9	548	2 031	270.6
Yemen (ex Yemen du nord et du sud)	150	888	492	150	1 393	828.7
Cuba	100	500	400	380	500	31.6
Nigeria	1 160	120	-89.7	1 688	2 311	36.9

Total des importations : Laits écrémés en poudre vrac

Pays	mars 2011	mars 2012	Evolution (%)	Cumul 2011	Cumul 2012	Evolution (%)
Total	3 631	3 996	10.1	8 028	8 756	9.1
UE à 27	3 631	3 987	9.8	8 025	8 722	8.7
UEBL	1 281	1 761	37.5	2 537	3 525	38.9
Royaume-Uni	8	628	7750	8	850	10525
Irlande	393	625	59	1 007	1 309	30
Pays-Bas	516	471	-8.7	1 160	1 219	5.1
Allemagne	628	288	-54.1	1 396	1 037	-25.7
République Tchèque	0	119	0	0	119	0
Pologne	22	45	104.5	419	223	-46.8
Espagne	52	44	-15.4	175	73	-58.3
Danemark	0	0	0	2	72	3500
Italie	2	0	-100	4	249	6125
Pays tiers	0	9	0	3	34	1033.3
Nouvelle-Zélande	0	9	0	3	9	200

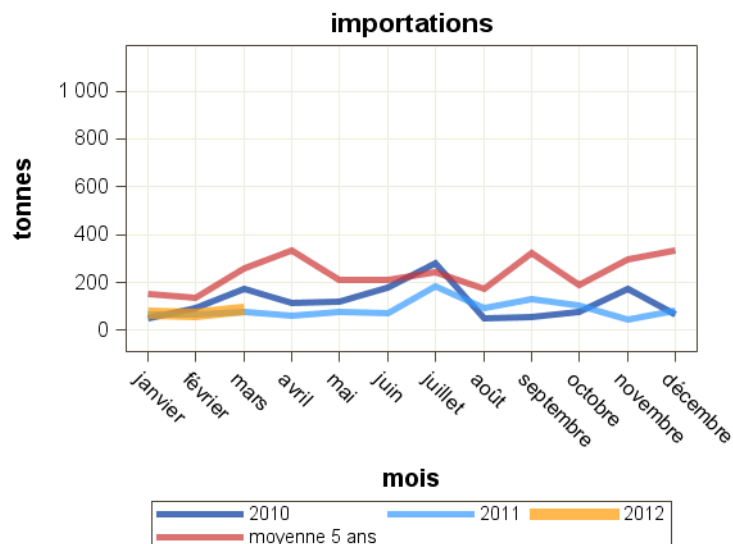
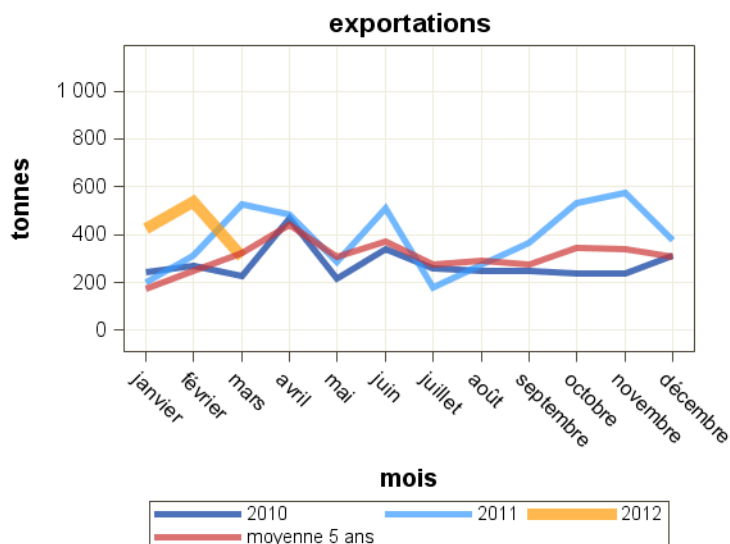


Total des exportations : Laits écrémés en poudre conditionnée

Pays	mars 2011	mars 2012	Evolution (%)	Cumul 2011	Cumul 2012	Evolution (%)
Total	525	307	-41.5	1 041	1 269	21.9
UE à 27	302	221	-26.8	697	556	-20.2
Italie	164	103	-37.2	329	271	-17.6
Allemagne	94	62	-34	258	169	-34.5
Royaume-Uni	16	17	6.3	33	39	18.2
Espagne	18	16	-11.1	35	28	-20
Grèce	0	9	0	9	12	33.3
UEBL	9	7	-22.2	20	21	5
Pays tiers	222	86	-61.3	344	713	107.3
Emirats arabes unis	0	32	0	23	41	78.3
Jordanie	0	11	0	12	11	-8.3
Etats-unis d'amérique	0	10	0	0	30	0
Oman	0	6	0	0	6	0
Canada	0	0	0	0	295	0
Liban	21	0	0	50	163	226
Maroc	0	0	0	0	55	0
Tunisie	0	0	0	0	24	0

Total des importations : Laits écrémés en poudre conditionnée

Pays	mars 2011	mars 2012	Evolution (%)	Cumul 2011	Cumul 2012	Evolution (%)
Total	76	88	15.8	212	225	6.1
UE à 27	76	88	15.8	212	225	6.1
Italie	33	63	90.9	82	138	68.3
Pays-Bas	10	13	30	19	13	-31.6
Allemagne	11	7	-36.4	44	53	20.5
Espagne	0	3	0	6	5	-16.7
UEBL	13	2	-84.6	28	11	-60.7
Royaume-Uni	1	0	-100	18	0	-100
Portugal	7	0	0	13	5	-61.5
Suède	0	0	0	1	1	0
Pays tiers	0	0	0	0	0	0



Source : Douanes

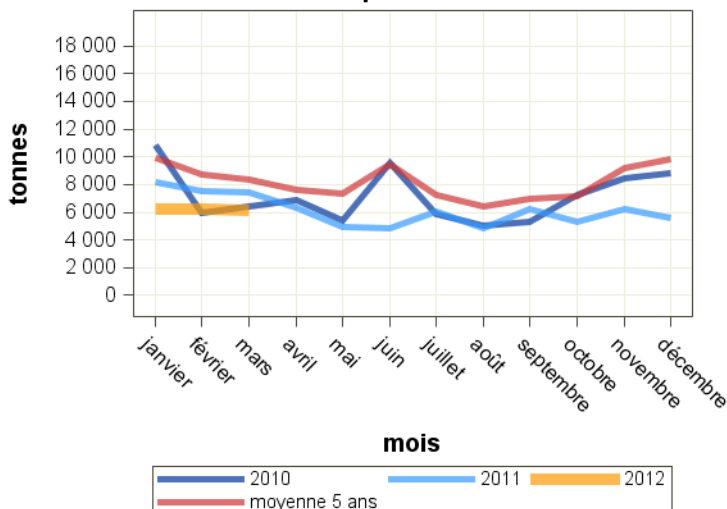
Total des exportations : Poudres grasses

Pays	mars 2011	mars 2012	Evolution (%)	Cumul 2011	Cumul 2012	Evolution (%)
Total	7 410	6 095	-17.7	23 098	18 603	-19.5
UE à 27	4 901	4 027	-17.8	14 811	11 219	-24.3
UEBL	2 162	1 475	-31.8	6 691	3 885	-41.9
Italie	747	739	-1.1	2 195	2 000	-8.9
Allemagne	794	729	-8.2	2 470	2 157	-12.7
Royaume-Uni	636	472	-25.8	1 621	1 302	-19.7
Espagne	139	229	64.7	596	663	11.2
Pays-Bas	252	229	-9.1	735	726	-1.2
Pologne	101	106	5	344	349	1.5
Pays tiers	2 509	2 068	-17.6	8 287	7 384	-10.9
Algérie	391	828	111.8	1 617	3 519	117.6
Sénégal	366	269	-26.5	889	669	-24.7
Côte-d'Ivoire	0	144	0	0	427	0
Cameroun	208	133	-36.1	222	266	19.8

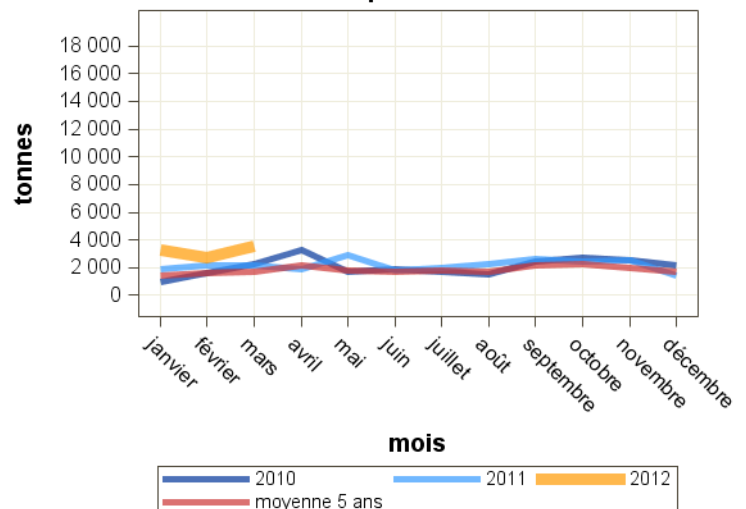
Total des importations : Poudres grasses

Pays	mars 2011	mars 2012	Evolution (%)	Cumul 2011	Cumul 2012	Evolution (%)
Total	2 121	3 550	67.4	6 122	9 550	56
UE à 27	2 121	3 550	67.4	6 122	9 550	56
UEBL	755	2 237	196.3	2 351	6 108	159.8
Allemagne	273	494	81	725	1 214	67.4
Pays-Bas	562	407	-27.6	1 811	1 238	-31.6
Irlande	247	173	-30	422	235	-44.3
Espagne	165	132	-20	338	348	3
Italie	31	42	35.5	90	130	44.4
Portugal	39	34	-12.8	146	150	2.7
Danemark	0	29	0	0	35	0
République Tchèque	0	0	0	65	38	-41.5
Pays tiers	0	0	0	0	0	0

exportations



importations



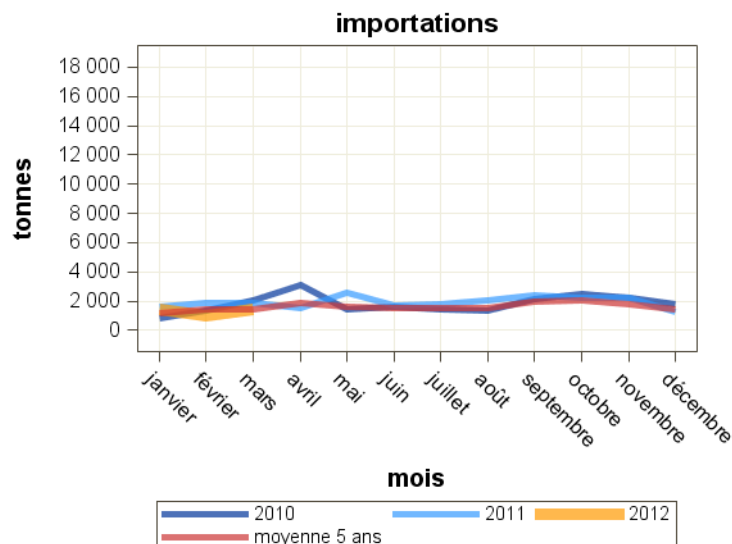
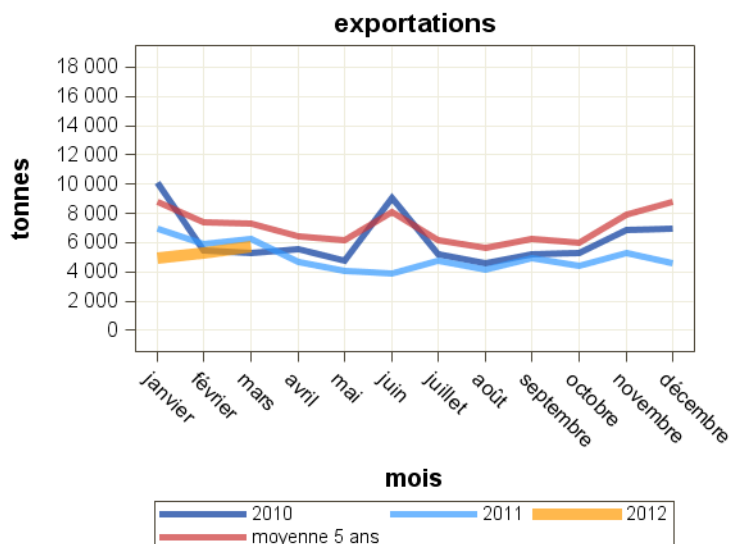
Source : Douanes

Total des exportations : Poudres grasses vrac

Pays	mars 2011	mars 2012	Evolution (%)	Cumul 2011	Cumul 2012	Evolution (%)
Total	6 274	5 691	-9.3	19 137	15 902	-16.9
UE à 27	4 871	3 964	-18.6	14 661	10 995	-25
UEBL	2 152	1 464	-32	6 663	3 856	-42.1
Allemagne	791	727	-8.1	2 466	2 153	-12.7
Italie	743	693	-6.7	2 105	1 831	-13
Royaume-Uni	636	471	-25.9	1 619	1 301	-19.6
Pays-Bas	252	229	-9.1	735	720	-2
Espagne	139	227	63.3	594	656	10.4
Pologne	101	106	5	344	349	1.5
Pays tiers	1 403	1 727	23.1	4 476	4 907	9.6
Algérie	191	668	249.7	772	1 709	121.4
Sénégal	366	260	-29	889	660	-25.8
Côte-d'Ivoire	0	144	0	0	426	0
Cameroun	208	128	-38.5	222	256	15.3

Total des importations : Poudres grasses vrac

Pays	mars 2011	mars 2012	Evolution (%)	Cumul 2011	Cumul 2012	Evolution (%)
Total	1 873	1 470	-21.5	5 393	3 953	-26.7
UE à 27	1 873	1 470	-21.5	5 393	3 953	-26.7
UEBL	684	632	-7.6	2 194	1 498	-31.7
Allemagne	273	422	54.6	723	996	37.8
Pays-Bas	466	243	-47.9	1 485	904	-39.1
Espagne	153	121	-20.9	326	326	0
Danemark	0	25	0	0	30	0
Irlande	247	14	-94.3	422	77	-81.8
Portugal	0	7	0	28	45	60.7
Italie	3	3	0	3	4	33.3
République Tchèque	0	0	0	65	38	-41.5
Royaume-Uni	25	0	0	25	6	-76
Pays tiers	0	0	0	0	0	0

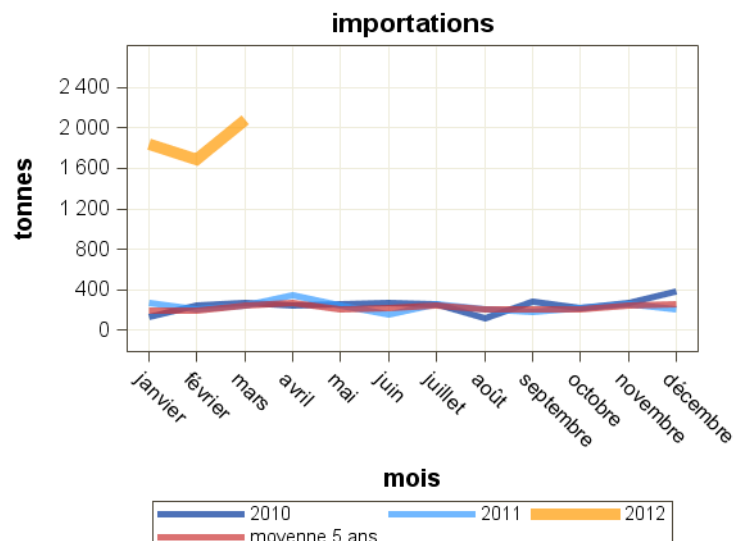
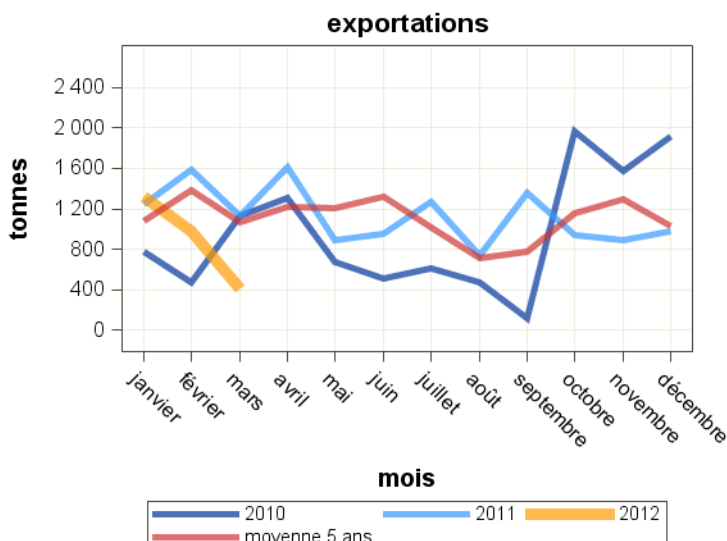


Total des exportations : Poudres grasses conditionnées

Pays	mars 2011	mars 2012	Evolution (%)	Cumul 2011	Cumul 2012	Evolution (%)
Total	1 136	404	-64.4	3 961	2 701	-31.8
UE à 27	30	63	110	150	224	49.3
Italie	4	46	1050	90	170	88.9
UEBL	10	11	10	29	29	0
Pays tiers	1 106	341	-69.2	3 812	2 477	-35
Algérie	200	160	-20	845	1 810	114.2
Irak	647	62	-90.4	2 169	187	-91.4
Mayotte	34	34	0	95	82	-13.7
Israël	0	20	0	0	20	0
Gabon	0	17	0	0	35	0
Sénégal	0	9	0	0	9	0
Emirats arabes unis	0	8	0	1	12	1100
Arabie saoudite	36	8	-77.8	86	9	-89.5
Liban	3	0	0	10	57	470
Libye	0	0	0	0	176	0
Tchad	0	0	0	0	17	0

Total des importations : Poudres grasses conditionnées

Pays	mars 2011	mars 2012	Evolution (%)	Cumul 2011	Cumul 2012	Evolution (%)
Total	248	2 080	738.7	729	5 597	667.8
UE à 27	248	2 080	738.7	729	5 597	667.8
UEBL	71	1 604	2159.2	158	4 611	2818.4
Pays-Bas	97	164	69.1	326	334	2.5
Irlande	0	159	0	0	159	0
Allemagne	1	72	7100	2	218	10800
Italie	28	39	39.3	87	126	44.8
Portugal	39	27	-30.8	118	105	-11
Espagne	11	12	9.1	12	23	91.7
Danemark	0	4	0	0	4	0
Autriche	0	0	0	0	2	0
Pays tiers	0	0	0	0	0	0



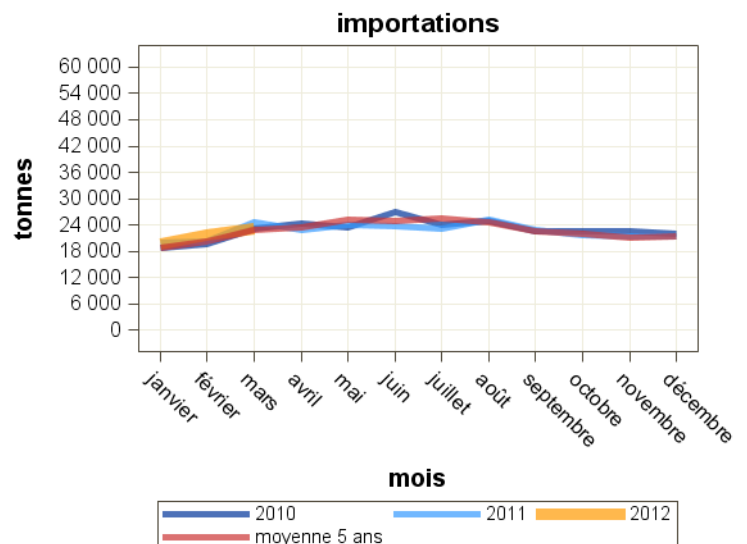
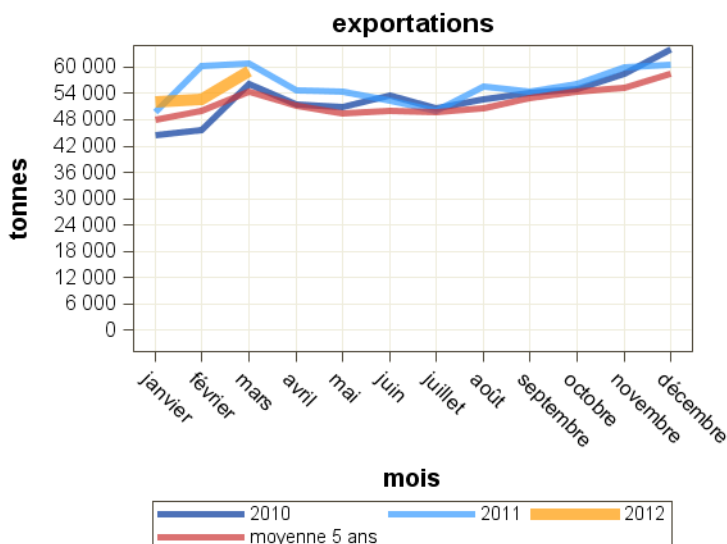
Source : Douanes

Total des exportations : Fromages

Pays	mars 2011	mars 2012	Evolution (%)	Cumul 2011	Cumul 2012	Evolution (%)
Total	60 982	59 197	-2.9	171 044	163 982	-4.1
UE à 27	51 262	50 623	-1.2	147 363	140 987	-4.3
Allemagne	12 692	12 053	-5	34 062	32 727	-3.9
UEBL	9 667	9 797	1.3	25 726	27 959	8.7
Royaume-Uni	9 281	9 746	5	34 559	28 062	-18.8
Espagne	6 656	7 025	5.5	17 877	19 602	9.6
Italie	6 150	4 511	-26.7	17 000	12 613	-25.8
Pays-Bas	2 420	2 731	12.9	6 641	7 909	19.1
Danemark	884	1 156	30.8	2 369	2 607	10
Suède	716	876	22.3	1 721	1 997	16
Pays tiers	9 720	8 574	-11.8	23 681	22 995	-2.9
Etats-unis d'amérique	2 538	1 886	-25.7	5 526	4 569	-17.3
Suisse	1 319	1 294	-1.9	3 381	3 589	6.2
Japon	1 092	780	-28.6	2 366	2 381	0.6

Total des importations : Fromages

Pays	mars 2011	mars 2012	Evolution (%)	Cumul 2011	Cumul 2012	Evolution (%)
Total	24 787	23 271	-6.1	65 000	64 628	-0.6
UE à 27	23 986	22 601	-5.8	63 143	62 620	-0.8
Allemagne	6 836	5 853	-14.4	17 388	15 586	-10.4
Pays-Bas	6 179	5 577	-9.7	16 541	15 619	-5.6
Italie	4 257	4 675	9.8	10 553	12 137	15
UEBL	1 899	1 619	-14.7	4 840	4 890	1
Royaume-Uni	1 700	1 479	-13	5 068	4 758	-6.1
Espagne	758	727	-4.1	1 802	2 007	11.4
Irlande	624	685	9.8	1 965	1 953	-0.6
Danemark	551	646	17.2	1 709	1 807	5.7
Pays tiers	801	670	-16.4	1 857	2 008	8.1
Suisse	585	435	-25.6	1 392	1 358	-2.4



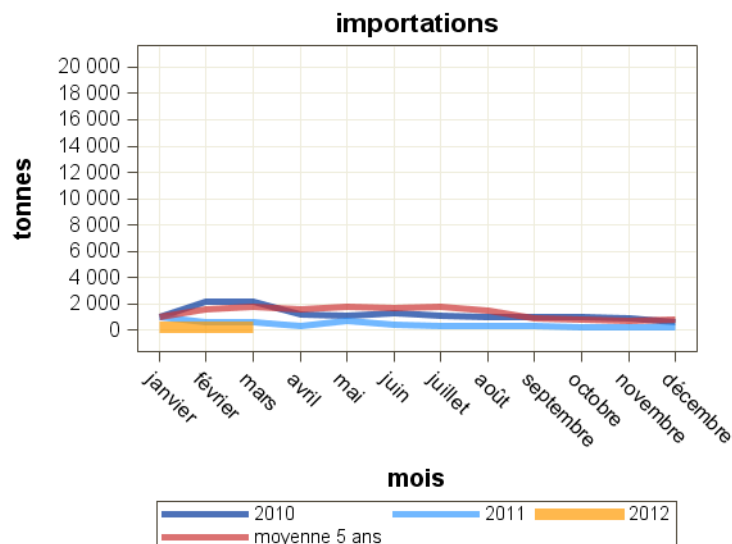
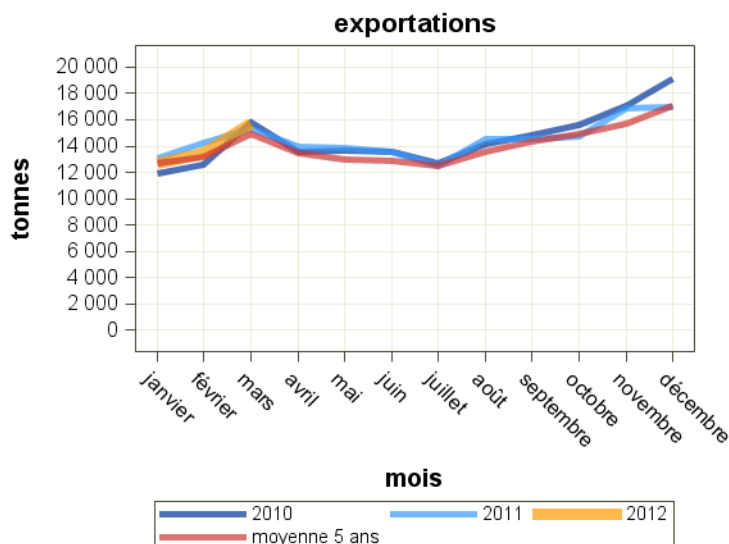
Source : Douanes

Total des exportations : Fromages à pâte molle

Pays	mars 2011	mars 2012	Evolution (%)	Cumul 2011	Cumul 2012	Evolution (%)
Total	15 287	15 673	2.5	42 651	41 866	-1.8
UE à 27	13 314	13 621	2.3	37 558	36 418	-3
Allemagne	5 845	5 616	-3.9	16 108	14 963	-7.1
UEBL	2 722	2 955	8.6	7 223	8 312	15.1
Royaume-Uni	1 041	1 148	10.3	2 783	3 142	12.9
Italie	1 116	1 135	1.7	4 710	3 131	-33.5
Espagne	934	781	-16.4	2 624	2 270	-13.5
Danemark	435	658	51.3	1 033	1 363	31.9
Suède	294	406	38.1	658	777	18.1
Pays-Bas	324	323	-0.3	901	928	3
Pays tiers	1 973	2 052	4	5 094	5 448	6.9
Etats-unis d'amérique	772	699	-9.5	1 926	1 839	-4.5
Suisse	281	259	-7.8	732	739	1

Total des importations : Fromages à pâte molle

Pays	mars 2011	mars 2012	Evolution (%)	Cumul 2011	Cumul 2012	Evolution (%)
Total	669	229	-65.8	2 304	648	-71.9
UE à 27	644	218	-66.1	2 237	618	-72.4
Allemagne	62	76	22.6	129	125	-3.1
Espagne	78	74	-5.1	201	217	8
Italie	59	43	-27.1	144	108	-25
UEBL	19	8	-57.9	61	87	42.6
Danemark	19	5	-73.7	54	41	-24.1
Royaume-Uni	18	3	-83.3	44	6	-86.4
Pays-Bas	374	3	-99.2	1 576	6	-99.6
Pays tiers	25	11	-56	67	30	-55.2
Suisse	25	11	-56	67	30	-55.2

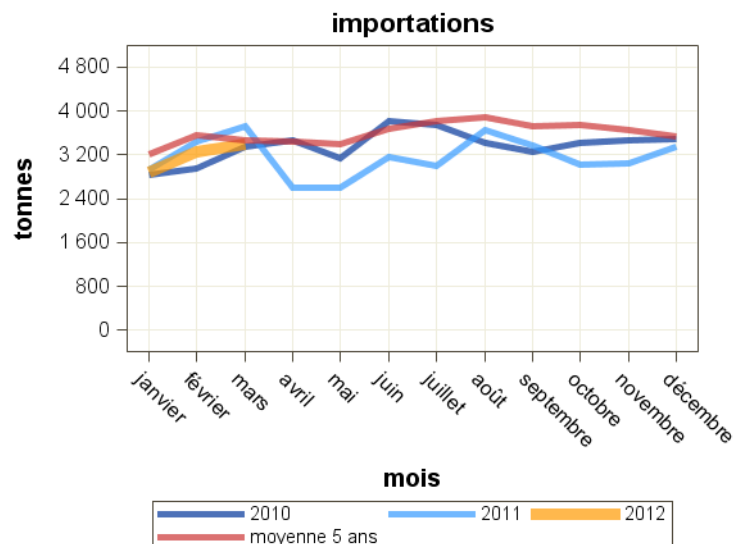
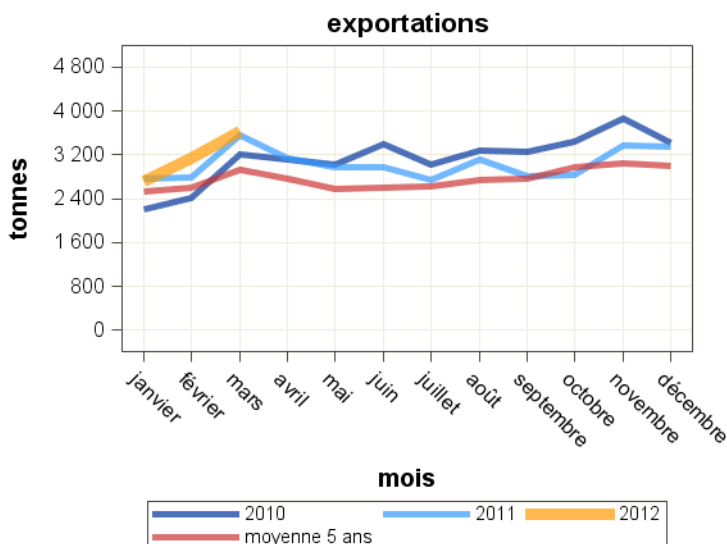


Total des exportations : Fromages pâte pressée cuite

Pays	mars 2011	mars 2012	Evolution (%)	Cumul 2011	Cumul 2012	Evolution (%)
Total	3 557	3 633	2.1	9 112	9 481	4
UE à 27	2 830	2 836	0.2	7 335	7 470	1.8
Allemagne	959	1 009	5.2	2 441	2 256	-7.6
Italie	481	508	5.6	1 372	1 303	-5
UEBL	461	486	5.4	1 171	1 421	21.3
Espagne	344	367	6.7	903	929	2.9
Royaume-Uni	264	220	-16.7	711	765	7.6
Pays-Bas	118	144	22	301	423	40.5
Irlande	83	4	-95.2	89	105	18
Pays tiers	727	797	9.6	1 777	2 011	13.2
Etats-unis d'amérique	202	218	7.9	521	525	0.8
Algérie	127	125	-1.6	292	389	33.2
Maroc	65	70	7.7	169	179	5.9
Sénégal	29	50	72.4	70	101	44.3

Total des importations : Fromages pâte pressée cuite

Pays	mars 2011	mars 2012	Evolution (%)	Cumul 2011	Cumul 2012	Evolution (%)
Total	3 716	3 402	-8.4	10 089	9 531	-5.5
UE à 27	3 183	3 007	-5.5	8 828	8 282	-6.2
Allemagne	2 274	1 677	-26.3	6 420	4 700	-26.8
Pays-Bas	583	870	49.2	1 542	2 320	50.5
Irlande	214	342	59.8	440	784	78.2
UEBL	82	61	-25.6	289	247	-14.5
Espagne	0	3	0	1	6	500
Danemark	0	0	0	0	7	0
Finlande	0	0	0	0	1	0
Royaume-Uni	1	0	-100	2	0	-100
Slovénie	0	0	0	0	21	0
Pays tiers	533	394	-26.1	1 261	1 248	-1
Suisse	533	394	-26.1	1 261	1 246	-1.2
Albanie	0	0	0	0	2	0

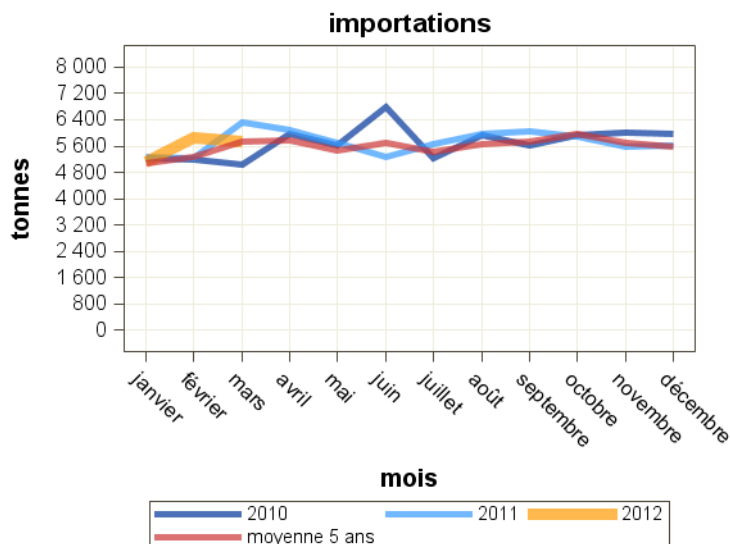
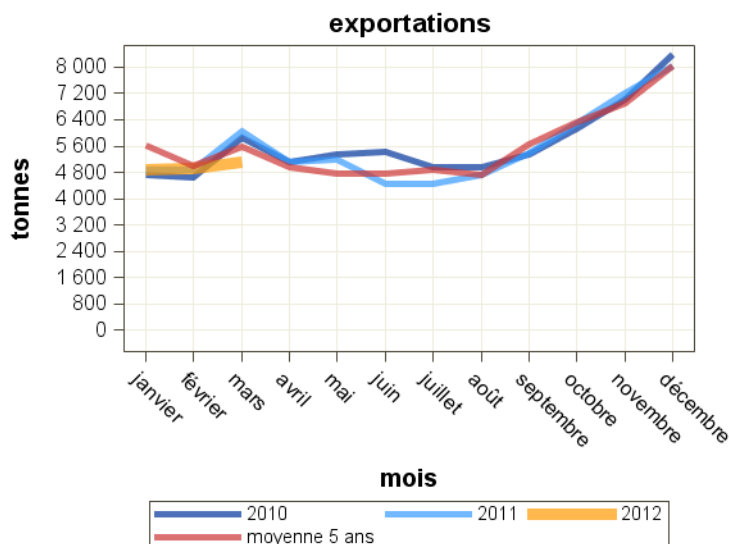


Total des exportations : Fromages pâte pressée non cuite

Pays	mars 2011	mars 2012	Evolution (%)	Cumul 2011	Cumul 2012	Evolution (%)
Total	6 045	5 097	-15.7	15 833	14 896	-5.9
UE à 27	4 931	4 414	-10.5	13 371	12 506	-6.5
Allemagne	2 504	2 163	-13.6	6 754	6 211	-8
UEBL	1 301	1 228	-5.6	3 537	3 363	-4.9
Italie	233	258	10.7	643	740	15.1
Espagne	305	225	-26.2	719	575	-20
Royaume-Uni	249	190	-23.7	848	654	-22.9
Pays-Bas	81	87	7.4	209	298	42.6
Pays tiers	1 115	683	-38.7	2 462	2 390	-2.9
Russie	207	194	-6.3	497	849	70.8
Canada	139	154	10.8	504	388	-23
Etats-unis d'amérique	445	109	-75.5	701	358	-48.9
Suisse	115	87	-24.3	270	326	20.7

Total des importations : Fromages pâte pressée non cuite

Pays	mars 2011	mars 2012	Evolution (%)	Cumul 2011	Cumul 2012	Evolution (%)
Total	6 310	5 720	-9.4	16 822	16 681	-0.8
UE à 27	6 103	5 587	-8.5	16 351	16 134	-1.3
Pays-Bas	4 233	3 705	-12.5	10 912	10 603	-2.8
UEBL	463	422	-8.9	1 089	1 085	-0.4
Royaume-Uni	312	406	30.1	1 037	1 388	33.8
Allemagne	549	390	-29	1 556	1 161	-25.4
Espagne	165	125	-24.2	438	394	-10
Irlande	177	93	-47.5	582	513	-11.9
Lettonie	36	92	155.6	219	167	-23.7
Italie	30	83	176.7	68	148	117.6
Pays tiers	207	134	-35.3	470	547	16.4
Nouvelle-Zélande	23	118	413	180	497	176.1

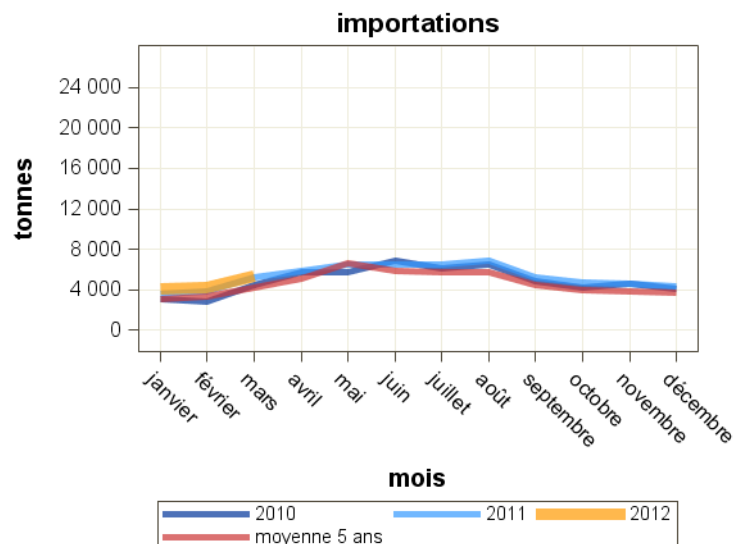
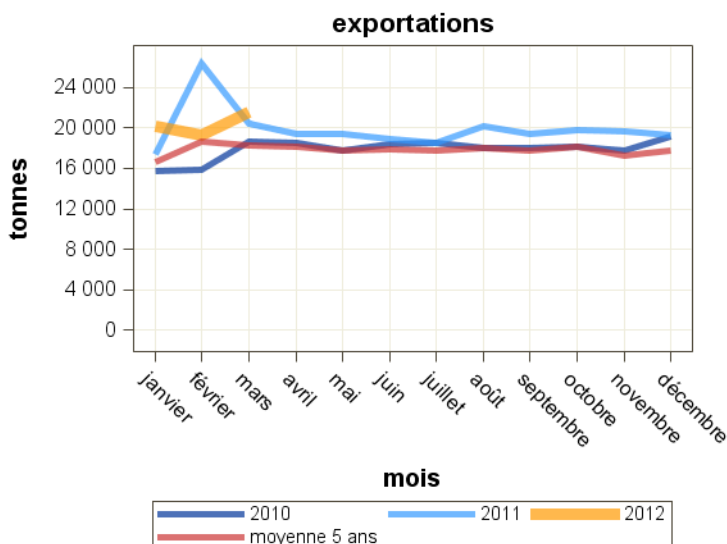


Total des exportations : Fromages frais

Pays	mars 2011	mars 2012	Evolution (%)	Cumul 2011	Cumul 2012	Evolution (%)
Total	20 366	21 509	5.6	64 098	60 997	-4.8
UE à 27	18 511	20 283	9.6	58 997	57 984	-1.7
Royaume-Uni	6 999	7 209	3	27 972	21 139	-24.4
Espagne	2 790	3 472	24.4	7 520	9 613	27.8
UEBL	2 833	2 615	-7.7	7 494	7 975	6.4
Pays-Bas	1 637	2 012	22.9	4 517	5 587	23.7
Italie	1 709	1 894	10.8	4 611	5 444	18.1
Allemagne	1 203	1 769	47	3 316	4 756	43.4
Portugal	361	297	-17.7	935	863	-7.7
Irlande	225	273	21.3	623	699	12.2
Suède	229	269	17.5	568	643	13.2
Pays tiers	1 855	1 226	-33.9	5 102	3 013	-40.9
Suisse	357	397	11.2	1 032	1 039	0.7

Total des importations : Fromages frais

Pays	mars 2011	mars 2012	Evolution (%)	Cumul 2011	Cumul 2012	Evolution (%)
Total	5 200	5 410	4	12 555	13 782	9.8
UE à 27	5 195	5 403	4	12 547	13 766	9.7
Italie	1 865	2 094	12.3	4 441	5 015	12.9
Allemagne	1 495	1 434	-4.1	3 215	3 495	8.7
UEBL	476	461	-3.2	1 221	1 419	16.2
Danemark	347	443	27.7	941	1 152	22.4
Espagne	447	419	-6.3	975	1 031	5.7
Royaume-Uni	385	335	-13	1 120	1 054	-5.9
Pays-Bas	143	169	18.2	334	468	40.1
Autriche	28	35	25	76	96	26.3
Grèce	1	5	400	2	20	900
Pays tiers	5	8	60	9	16	77.8
Etats-unis d'amérique	4	5	25	8	12	50



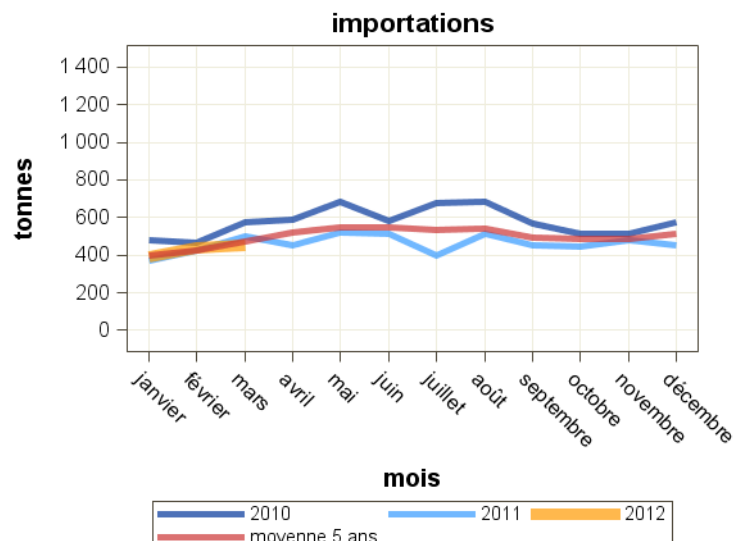
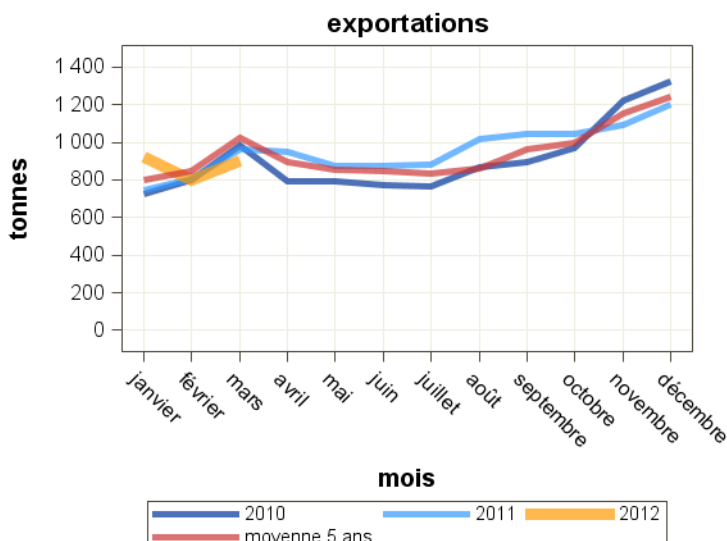
Source : Douanes

Total des exportations : Fromages à pâte persillée

Pays	mars 2011	mars 2012	Evolution (%)	Cumul 2011	Cumul 2012	Evolution (%)
Total	962	903	-6.1	2 513	2 623	4.4
UE à 27	867	805	-7.2	2 262	2 315	2.3
Espagne	231	202	-12.6	566	603	6.5
Allemagne	277	199	-28.2	755	640	-15.2
UEBL	117	131	12	296	335	13.2
Royaume-Uni	98	103	5.1	259	288	11.2
Pays-Bas	41	41	0	112	125	11.6
Suède	21	36	71.4	52	71	36.5
Danemark	17	23	35.3	49	62	26.5
Italie	16	18	12.5	48	53	10.4
Pays tiers	95	98	3.2	252	308	22.2
Etats-unis d'amérique	30	23	-23.3	78	79	1.3
Russie	29	20	-31	55	57	3.6

Total des importations : Fromages à pâte persillée

Pays	mars 2011	mars 2012	Evolution (%)	Cumul 2011	Cumul 2012	Evolution (%)
Total	503	449	-10.7	1 300	1 279	-1.6
UE à 27	503	449	-10.7	1 300	1 279	-1.6
Italie	390	359	-7.9	990	1 003	1.3
Allemagne	71	52	-26.8	187	180	-3.7
Royaume-Uni	8	7	-12.5	23	31	34.8
UEBL	18	4	-77.8	48	17	-64.6
Pologne	0	2	0	0	2	0
Danemark	8	0	-100	21	15	-28.6
Espagne	2	0	-100	7	1	-85.7
Pays-Bas	0	0	0	0	0	0
Pays tiers	0	0	0	0	0	0



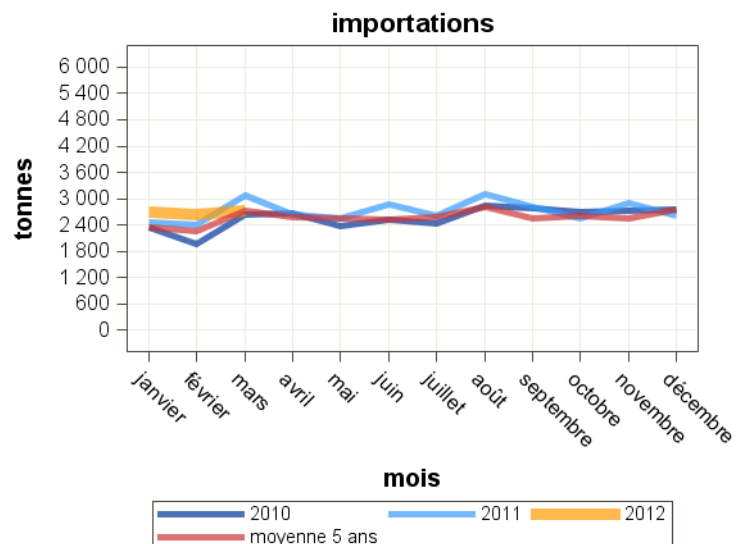
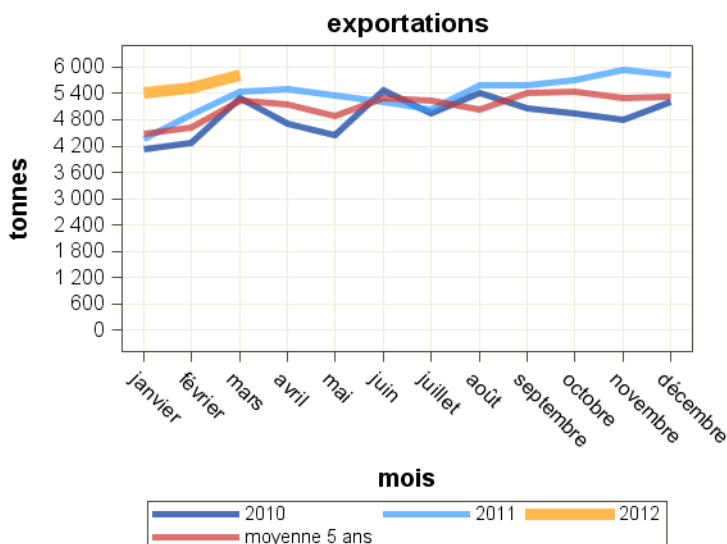
Source : Douanes

Total des exportations : Fromages fondus

Pays	mars 2011	mars 2012	Evolution (%)	Cumul 2011	Cumul 2012	Evolution (%)
Total	5 444	5 831	7.1	14 730	16 765	13.8
UE à 27	3 719	4 190	12.7	10 431	11 707	12.2
Espagne	1 001	1 102	10.1	2 633	3 330	26.5
UEBL	767	946	23.3	2 322	2 705	16.5
Royaume-Uni	570	807	41.6	1 817	1 868	2.8
Allemagne	472	317	-32.8	1 172	922	-21.3
Italie	228	257	12.7	711	750	5.5
Portugal	114	146	28.1	326	347	6.4
Autriche	116	117	0.9	241	420	74.3
Pays tiers	1 725	1 641	-4.9	4 299	5 058	17.7
Japon	804	472	-41.3	1 640	1 504	-8.3
Koweït	37	159	329.7	64	297	364.1
Arabie saoudite	168	145	-13.7	580	582	0.3

Total des importations : Fromages fondus

Pays	mars 2011	mars 2012	Evolution (%)	Cumul 2011	Cumul 2012	Evolution (%)
Total	3 090	2 725	-11.8	7 966	8 066	1.3
UE à 27	3 089	2 724	-11.8	7 966	8 064	1.2
Allemagne	1 956	1 611	-17.6	4 737	4 621	-2.4
Royaume-Uni	598	456	-23.7	1 696	1 435	-15.4
Autriche	131	157	19.8	352	541	53.7
Italie	22	128	481.8	47	341	625.5
Irlande	127	120	-5.5	423	300	-29.1
Pays-Bas	66	76	15.2	205	212	3.4
UEBL	25	63	152	94	128	36.2
Pologne	24	52	116.7	135	225	66.7
Slovaquie	38	30	-21.1	94	103	9.6
Espagne	32	29	-9.4	95	110	15.8
Pays tiers	1	2	100	1	3	200



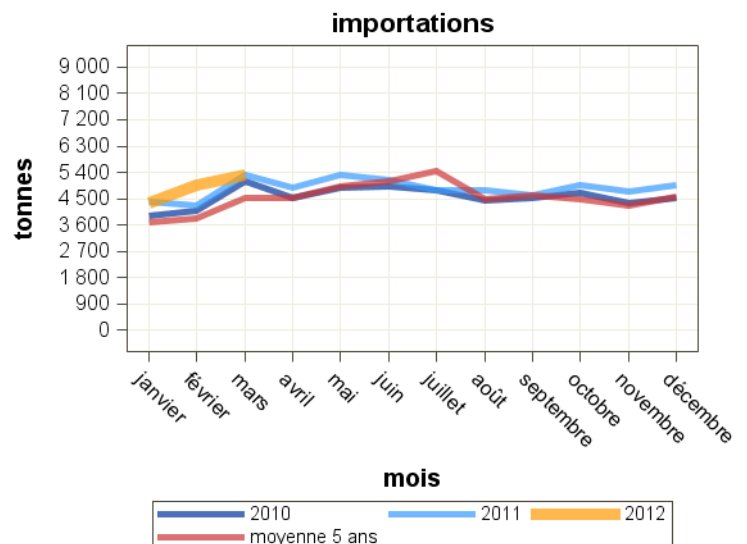
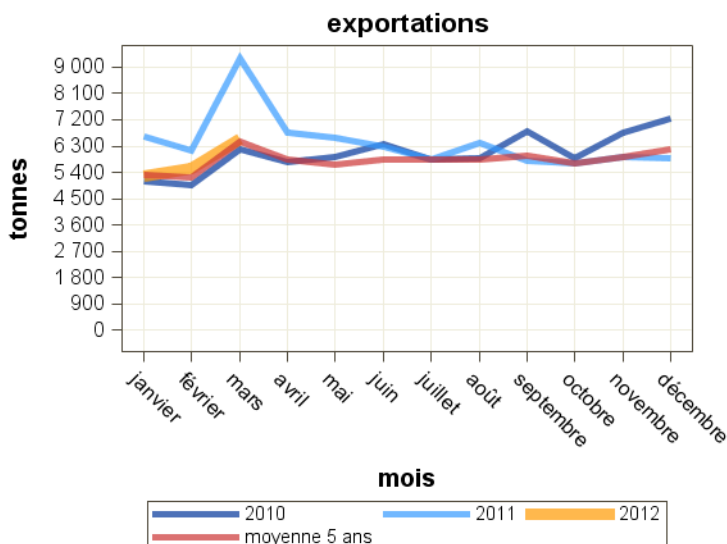
Source : Douanes

Total des exportations : Autres fromages

Pays	mars 2011	mars 2012	Evolution (%)	Cumul 2011	Cumul 2012	Evolution (%)
Total	9 321	6 551	-29.7	22 105	17 355	-21.5
UE à 27	7 090	4 474	-36.9	17 410	12 588	-27.7
UEBL	1 467	1 438	-2	3 683	3 850	4.5
Allemagne	1 432	980	-31.6	3 515	2 979	-15.2
Espagne	1 052	876	-16.7	2 912	2 282	-21.6
Italie	2 368	442	-81.3	4 906	1 193	-75.7
Danemark	276	339	22.8	837	847	1.2
Pays-Bas	196	84	-57.1	518	460	-11.2
Pays tiers	2 231	2 077	-6.9	4 695	4 767	1.5
Etats-unis d'amérique	1 021	694	-32	1 906	1 315	-31
Suisse	396	420	6.1	978	1 117	14.2
Corée du sud	81	169	108.6	177	326	84.2
Koweït	53	106	100	63	285	352.4

Total des importations : Autres fromages

Pays	mars 2011	mars 2012	Evolution (%)	Cumul 2011	Cumul 2012	Evolution (%)
Total	5 300	5 335	0.7	13 964	14 642	4.9
UE à 27	5 270	5 214	-1.1	13 914	14 478	4.1
Italie	1 891	1 968	4.1	4 859	5 522	13.6
Pays-Bas	780	753	-3.5	1 972	2 010	1.9
Allemagne	429	612	42.7	1 143	1 305	14.2
UEBL	817	600	-26.6	2 039	1 907	-6.5
Royaume-Uni	379	272	-28.2	1 145	844	-26.3
Danemark	157	184	17.2	647	543	-16.1
Grèce	132	154	16.7	367	363	-1.1
Irlande	106	130	22.6	323	356	10.2
République Tchèque	169	78	-53.8	470	254	-46
Pays tiers	31	121	290.3	50	164	228
Nouvelle-Zélande	22	109	395.5	22	131	495.5



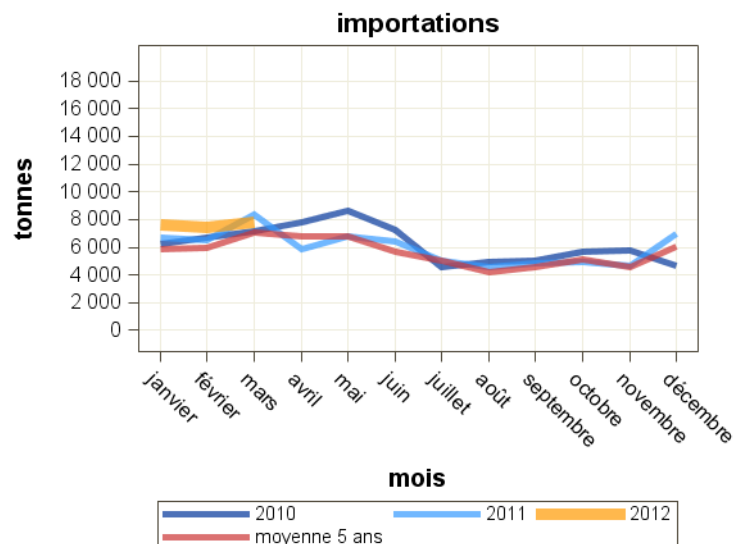
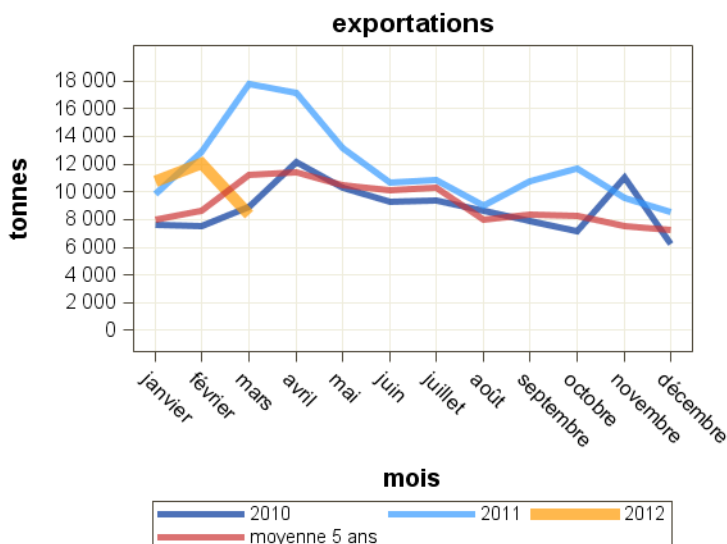
Source : Douanes

Total des exportations : Laits concentrés

Pays	mars 2011	mars 2012	Evolution (%)	Cumul 2011	Cumul 2012	Evolution (%)
Total	17 788	8 319	-53.2	40 489	31 179	-23
UE à 27	17 608	8 139	-53.8	39 745	30 813	-22.5
Allemagne	4 727	3 090	-34.6	9 542	9 318	-2.3
Espagne	4 296	1 648	-61.6	9 765	6 460	-33.8
Italie	4 637	864	-81.4	12 571	7 723	-38.6
Royaume-Uni	1 254	763	-39.2	2 627	1 879	-28.5
Grèce	98	714	628.6	459	1 658	261.2
Pays-Bas	1 649	409	-75.2	3 467	2 014	-41.9
Pologne	0	401	0	48	401	735.4
Bulgarie	117	126	7.7	117	274	134.2
UEBL	577	61	-89.4	716	780	8.9
Roumanie	0	0	0	0	179	0
Pays tiers	180	179	-0.6	744	366	-50.8
Libye	0	50	0	0	50	0

Total des importations : Laits concentrés

Pays	mars 2011	mars 2012	Evolution (%)	Cumul 2011	Cumul 2012	Evolution (%)
Total	8 313	7 789	-6.3	21 524	22 842	6.1
UE à 27	8 313	7 789	-6.3	21 524	22 842	6.1
UEBL	5 931	5 820	-1.9	15 637	17 437	11.5
Allemagne	913	1 228	34.5	2 952	3 190	8.1
Pays-Bas	601	556	-7.5	1 528	1 568	2.6
Espagne	213	143	-32.9	644	499	-22.5
Pologne	1	2	100	5	8	60
Royaume-Uni	635	1	-99.8	702	4	-99.4
Irlande	0	0	0	0	6	0
Italie	1	0	0	2	1	-50
Lituanie	0	0	0	0	1	0
Portugal	1	0	-100	2	6	200
Pays tiers	0	0	0	0	0	0



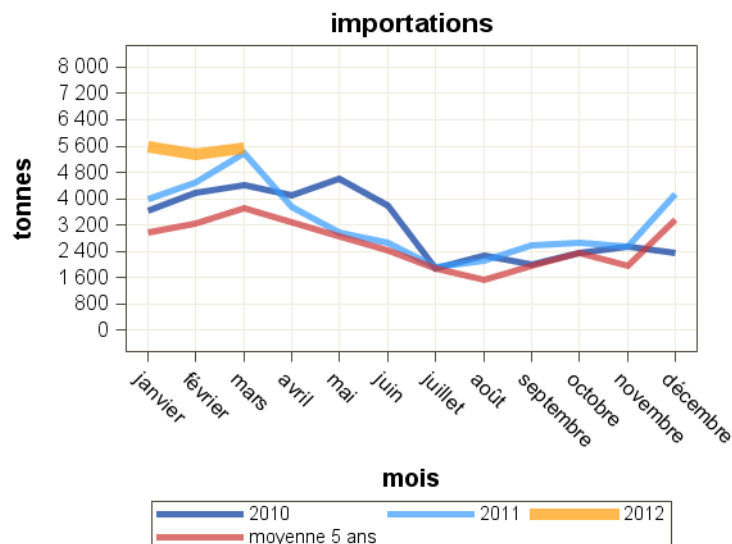
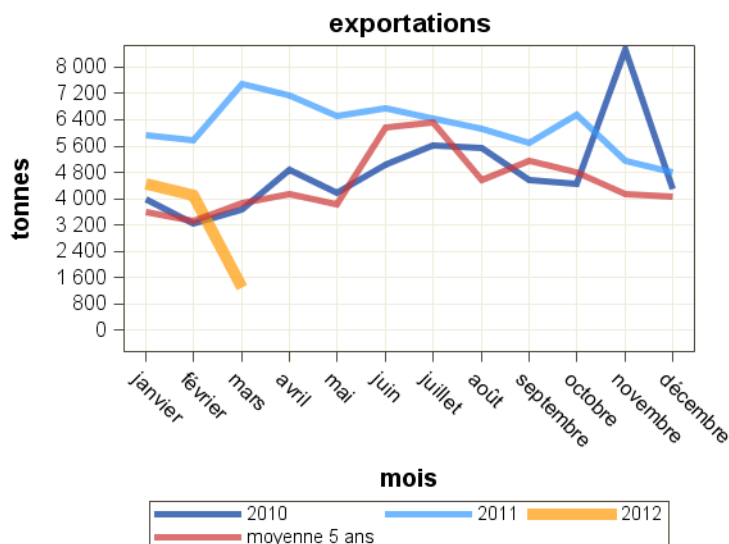
Source : Douanes

Total des exportations : Laits concentrés vrac

Pays	mars 2011	mars 2012	Evolution (%)	Cumul 2011	Cumul 2012	Evolution (%)
Total	7 488	1 283	-82.9	19 187	9 830	-48.8
UE à 27	7 481	1 152	-84.6	19 059	9 627	-49.5
Espagne	3 280	656	-80	7 282	2 477	-66
Italie	4 185	439	-89.5	11 744	7 036	-40.1
Grèce	0	49	0	17	103	505.9
UEBL	0	8	0	1	11	1000
Pays tiers	7	131	1771.4	128	204	59.4
Libye	0	50	0	0	50	0
Taiwan	0	40	0	0	60	0
Maurice	0	25	0	0	50	0
Suisse	0	12	0	0	17	0
Gabon	0	3	0	0	3	0
Tunisie	0	1	0	0	2	0
Koweït	0	0	0	0	20	0

Total des importations : Laits concentrés vrac

Pays	mars 2011	mars 2012	Evolution (%)	Cumul 2011	Cumul 2012	Evolution (%)
Total	5 402	5 527	2.3	13 906	16 456	18.3
UE à 27	5 402	5 527	2.3	13 906	16 456	18.3
UEBL	5 067	5 103	0.7	13 314	15 539	16.7
Allemagne	185	324	75.1	348	651	87.1
Pays-Bas	149	100	-32.9	235	265	12.8
Royaume-Uni	1	0	0	1	2	100
Pays tiers	0	0	0	0	0	0

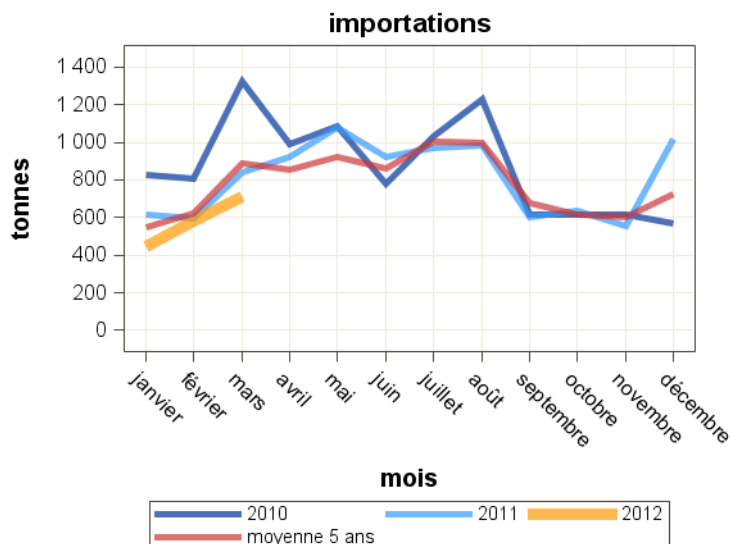
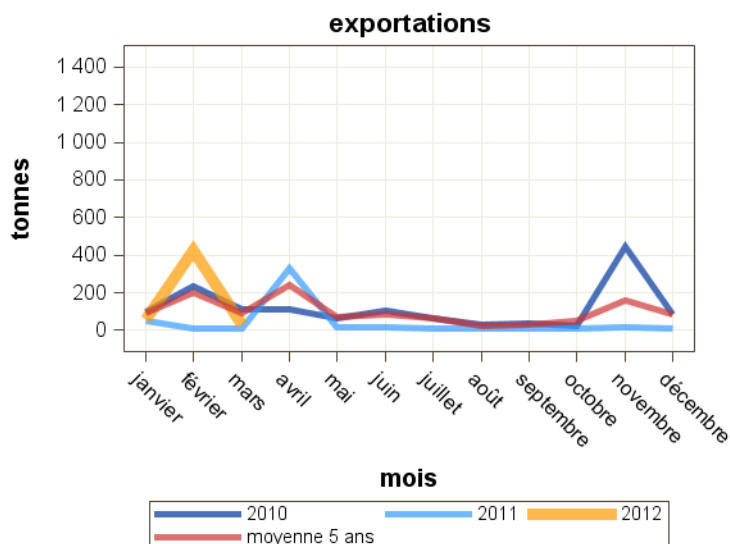


Total des exportations : Laits concentrés conditionnés

Pays	mars 2011	mars 2012	Evolution (%)	Cumul 2011	Cumul 2012	Evolution (%)
Total	11	32	190.9	71	519	631
UE à 27	6	25	316.7	56	492	778.6
UEBL	2	18	800	4	69	1625
Chypre	1	2	100	2	4	100
Espagne	2	2	0	43	413	860.5
Finlande	1	2	100	3	3	0
Allemagne	0	1	0	1	1	0
Suède	0	0	0	2	1	-50
Pays tiers	5	7	40	16	27	68.8
Emirats arabes unis	2	2	0	3	4	33.3
Koweït	0	1	0	0	1	0
Polynésie française	0	1	0	0	1	0
Philippines	0	1	0	2	12	500
République dominicaine	0	0	0	0	1	0
Liban	0	0	0	1	1	0

Total des importations : Laits concentrés conditionnés

Pays	mars 2011	mars 2012	Evolution (%)	Cumul 2011	Cumul 2012	Evolution (%)
Total	840	713	-15.1	2 052	1 739	-15.3
UE à 27	840	713	-15.1	2 052	1 739	-15.3
UEBL	723	691	-4.4	1 715	1 676	-2.3
Pays-Bas	82	21	-74.4	167	55	-67.1
Royaume-Uni	0	0	0	0	1	0
Portugal	1	0	-100	2	6	200
Pays tiers	0	0	0	0	0	0



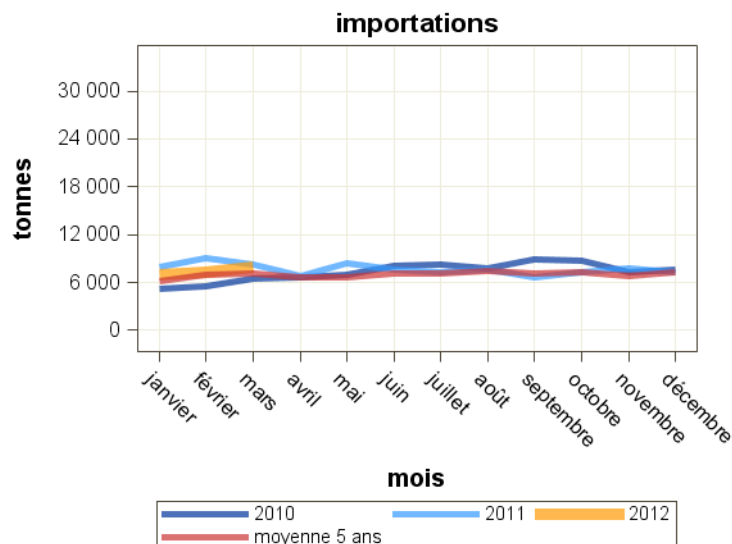
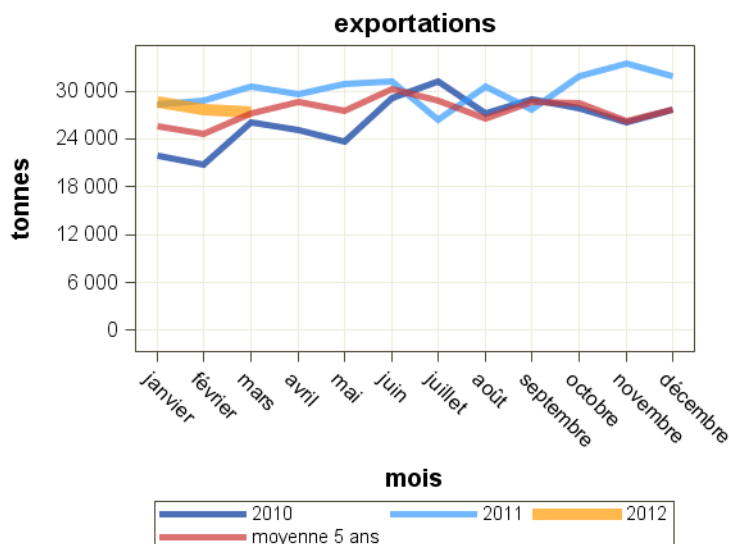
Source : Douanes

Total des exportations : Lactosérum en poudre

Pays	mars 2011	mars 2012	Evolution (%)	Cumul 2011	Cumul 2012	Evolution (%)
Total	30 587	27 318	-10.7	87 643	83 634	-4.6
UE à 27	16 948	14 502	-14.4	50 588	45 037	-11
Pays-Bas	8 499	6 113	-28.1	25 355	19 131	-24.5
UEBL	2 056	2 194	6.7	6 608	7 554	14.3
Allemagne	1 180	1 575	33.5	3 729	4 969	33.3
Italie	1 875	1 513	-19.3	5 995	4 876	-18.7
Espagne	1 566	1 488	-5	4 565	4 236	-7.2
Danemark	629	464	-26.2	1 318	1 187	-9.9
Pays tiers	13 639	12 817	-6	37 055	38 597	4.2
Chine (république populaire)	3 085	3 344	8.4	6 709	10 659	58.9
Malaysia	1 160	1 465	26.3	2 784	3 949	41.8
Indonésie	1 737	1 283	-26.1	4 446	3 383	-23.9
Thaïlande	828	1 102	33.1	2 756	3 409	23.7
Viet-Nam	339	450	32.7	1 318	1 512	14.7

Total des importations : Lactosérum en poudre

Pays	mars 2011	mars 2012	Evolution (%)	Cumul 2011	Cumul 2012	Evolution (%)
Total	8 308	7 929	-4.6	25 197	22 164	-12
UE à 27	8 256	7 916	-4.1	25 060	22 118	-11.7
Espagne	2 149	2 438	13.4	7 144	6 133	-14.2
Italie	1 121	1 792	59.9	4 156	4 972	19.6
Allemagne	1 862	1 499	-19.5	5 292	4 592	-13.2
Pays-Bas	1 575	758	-51.9	3 530	2 301	-34.8
Pologne	153	406	165.4	154	954	519.5
Lituanie	94	279	196.8	574	699	21.8
Irlande	549	227	-58.7	2 128	793	-62.7
Royaume-Uni	398	134	-66.3	989	759	-23.3
Danemark	100	127	27	283	368	30
UEBL	16	127	693.8	66	243	268.2
Pays tiers	52	13	-75	138	46	-66.7



Source : Douanes

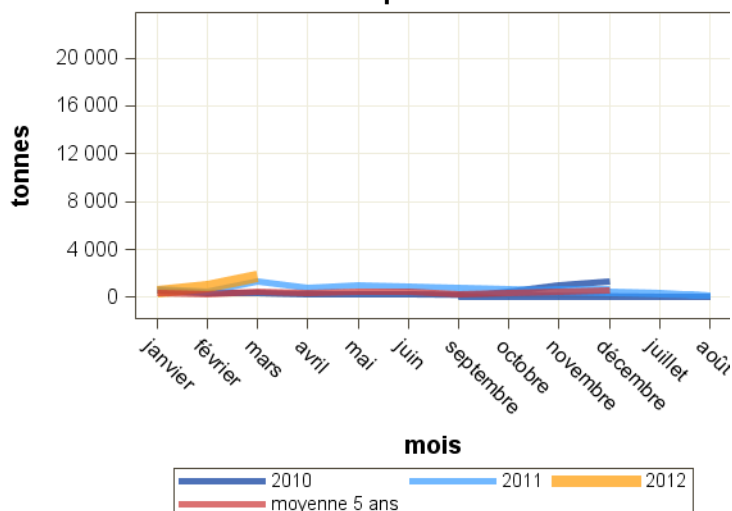
Total des exportations : Lactosérum liquide

Pays	mars 2011	mars 2012	Evolution (%)	Cumul 2011	Cumul 2012	Evolution (%)
Total	1 275	1 798	41	2 403	3 167	31.8
UE à 27	1 275	1 798	41	2 383	3 167	32.9
Italie	7	1 127	16000	7	1 151	16342.9
Allemagne	1 009	274	-72.8	1 686	907	-46.2
UEBL	49	174	255.1	145	481	231.7
Espagne	195	120	-38.5	525	364	-30.7
Pays-Bas	14	104	642.9	14	138	885.7
République Tchèque	0	0	0	0	124	0
Portugal	0	0	0	6	4	-33.3
Pays tiers	0	0	0	20	0	-100
Malaysia	0	0	0	0	0	0

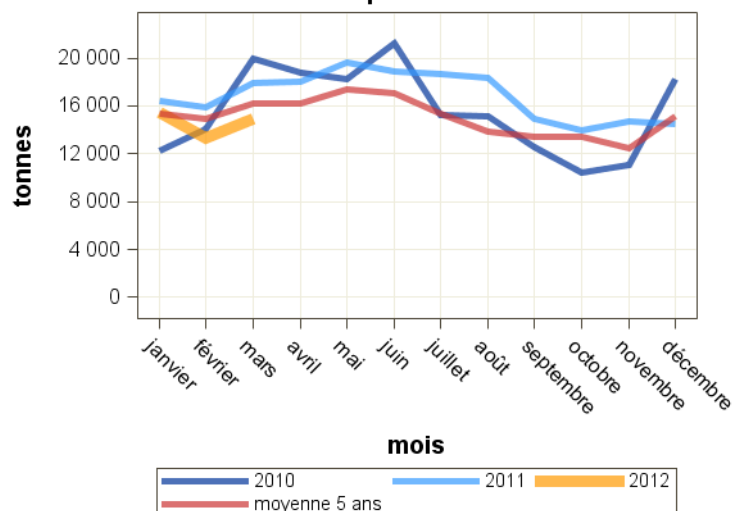
Total des importations : Lactosérum liquide

Pays	mars 2011	mars 2012	Evolution (%)	Cumul 2011	Cumul 2012	Evolution (%)
Total	17 899	14 950	-16.5	50 233	43 753	-12.9
UE à 27	14 521	12 398	-14.6	41 044	35 483	-13.5
Italie	5 964	7 579	27.1	16 319	21 423	31.3
Allemagne	3 576	3 264	-8.7	10 473	8 702	-16.9
UEBL	2 782	1 137	-59.1	7 320	4 141	-43.4
Espagne	343	303	-11.7	783	952	21.6
Royaume-Uni	311	115	-63	1 375	257	-81.3
République Tchèque	0	0	0	0	8	0
Danemark	0	0	0	2	0	-100
Pays tiers	3 378	2 552	-24.5	9 189	8 271	-10
Suisse	3 378	2 552	-24.5	9 189	8 271	-10

exportations



importations

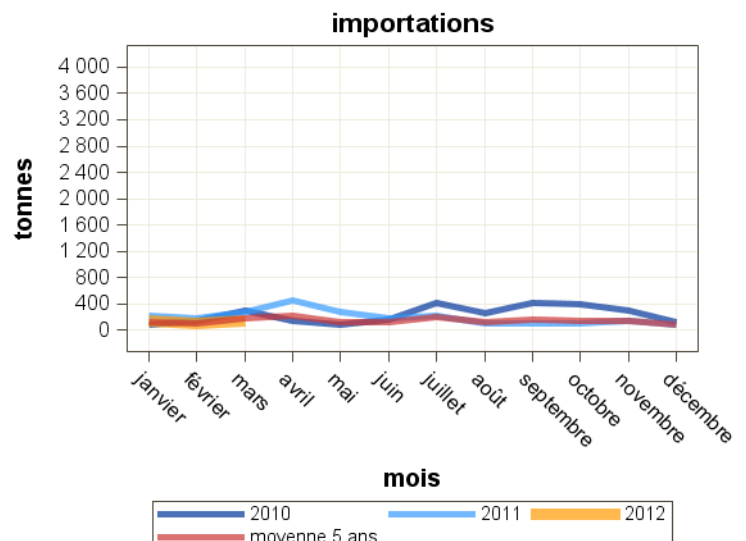
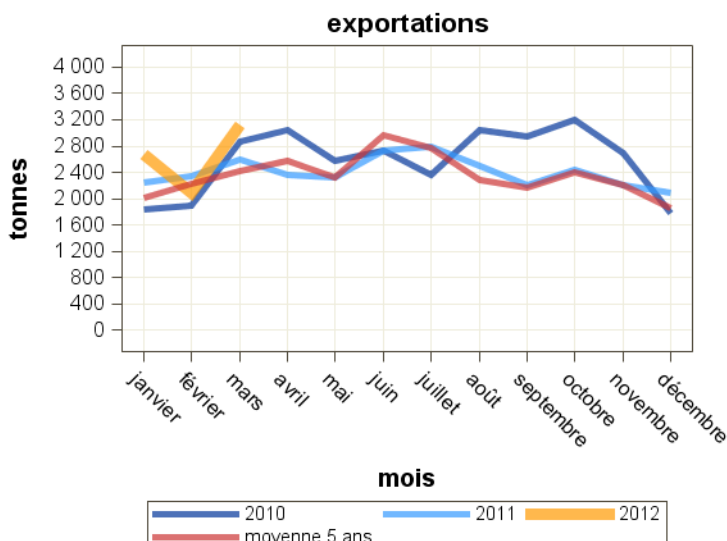


Total des exportations : Composants naturels du lait

Pays	mars 2011	mars 2012	Evolution (%)	Cumul 2011	Cumul 2012	Evolution (%)
Total	2 587	3 128	20.9	7 179	7 893	9.9
UE à 27	2 230	1 660	-25.6	6 052	5 217	-13.8
Espagne	664	764	15.1	1 485	1 954	31.6
Italie	358	256	-28.5	930	865	-7
UEBL	327	231	-29.4	918	806	-12.2
Pays-Bas	321	143	-55.5	708	510	-28
Allemagne	247	96	-61.1	998	465	-53.4
Pologne	166	52	-68.7	479	179	-62.6
Pays tiers	357	1 469	311.5	1 127	2 676	137.4
Pakistan	49	576	1075.5	169	1 056	524.9
Chine (république populaire)	0	396	0	0	750	0
Syrie	100	150	50	250	200	-20
Philippines	121	96	-20.7	313	96	-69.3
Iran (république islamique)	0	58	0	35	58	65.7
Corée du sud	0	43	0	0	128	0

Total des importations : Composants naturels du lait

Pays	mars 2011	mars 2012	Evolution (%)	Cumul 2011	Cumul 2012	Evolution (%)
Total	285	144	-49.5	683	380	-44.4
UE à 27	213	144	-32.4	610	378	-38
Irlande	68	41	-39.7	107	49	-54.2
Allemagne	25	21	-16	145	58	-60
Royaume-Uni	18	17	-5.6	54	35	-35.2
Pays-Bas	82	15	-81.7	241	49	-79.7
UEBL	14	15	7.1	33	65	97
Espagne	0	9	0	8	41	412.5
Finlande	6	1	-83.3	6	7	16.7
Danemark	0	0	0	0	36	0
Italie	1	0	-100	16	5	-68.8
Pays tiers	72	0	-100	72	1	-98.6
Suisse	72	0	-100	72	1	-98.6



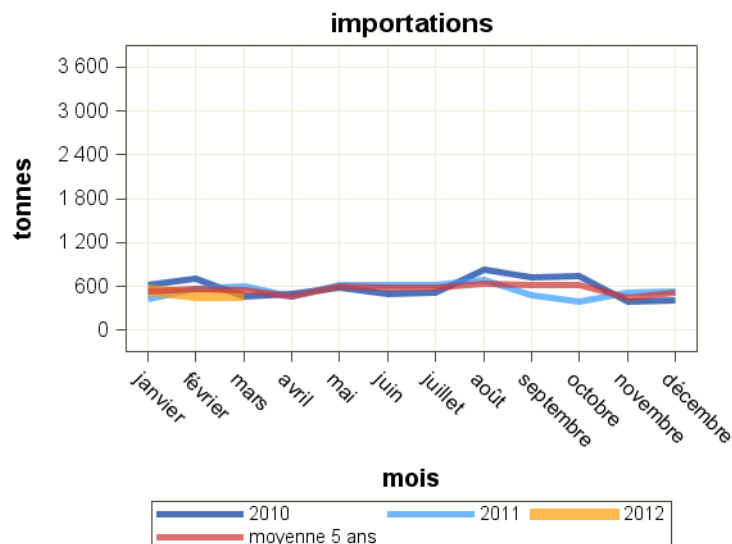
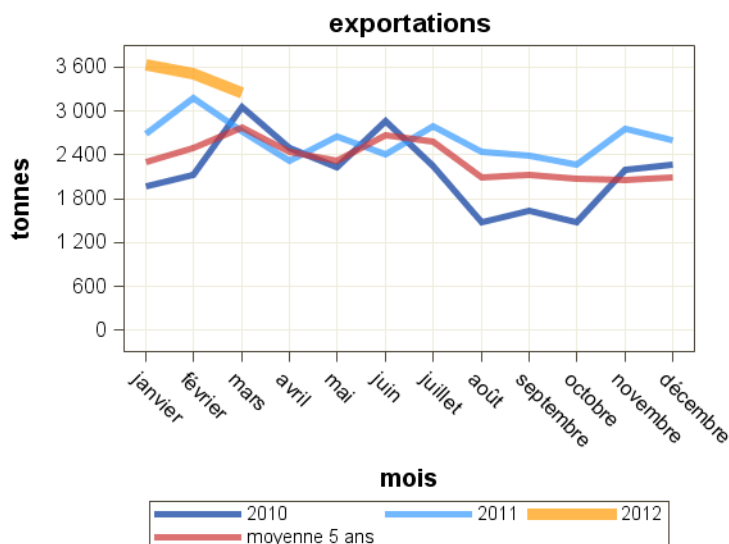
Source : Douanes

Total des exportations : Caséines et caséinates

Pays	mars 2011	mars 2012	Evolution (%)	Cumul 2011	Cumul 2012	Evolution (%)
Total	2 724	3 255	19.5	8 588	10 404	21.1
UE à 27	1 393	1 923	38	4 634	5 350	15.5
Italie	408	487	19.4	1 263	1 447	14.6
Espagne	274	328	19.7	792	948	19.7
Allemagne	305	300	-1.6	1 006	1 082	7.6
Pays-Bas	121	173	43	283	390	37.8
UEBL	149	141	-5.4	501	405	-19.2
Pologne	21	131	523.8	164	374	128
Pays tiers	1 331	1 332	0.1	3 954	5 054	27.8
Chine (république populaire)	98	194	98	260	424	63.1
Tunisie	113	169	49.6	258	532	106.2
Arabie saoudite	45	147	226.7	159	465	192.5
Etats-unis d'amérique	199	139	-30.2	475	773	62.7
Mexique	93	115	23.7	278	630	126.6

Total des importations : Caséines et caséinates

Pays	mars 2011	mars 2012	Evolution (%)	Cumul 2011	Cumul 2012	Evolution (%)
Total	597	477	-20.1	1 588	1 504	-5.3
UE à 27	569	379	-33.4	1 489	1 211	-18.7
Pays-Bas	321	119	-62.9	627	429	-31.6
Irlande	50	64	28	233	193	-17.2
Danemark	41	50	22	118	165	39.8
UEBL	23	49	113	74	65	-12.2
Allemagne	87	47	-46	290	217	-25.2
Pologne	17	23	35.3	60	74	23.3
Espagne	10	6	-40	18	13	-27.8
Pays tiers	28	98	250	99	293	196
Nouvelle-Zélande	1	61	6000	1	136	13500
Chine (république populaire)	7	36	414.3	24	74	208.3
Bélarus	20	0	0	32	37	15.6
Russie	0	0	0	0	37	0

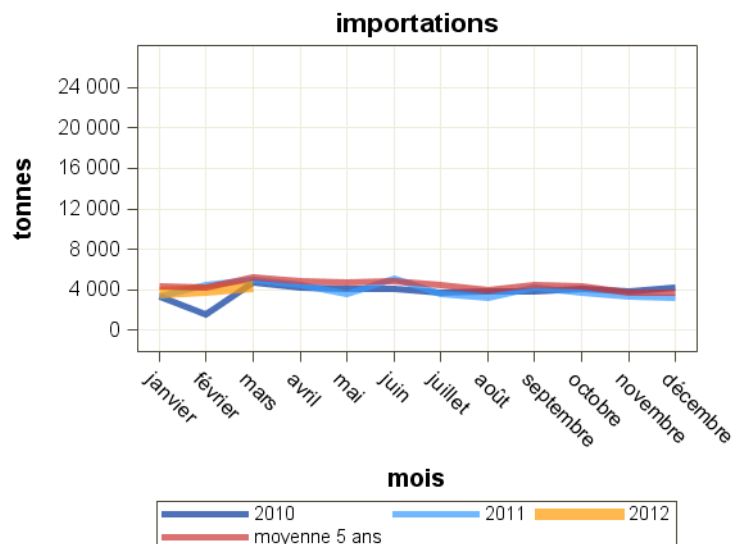
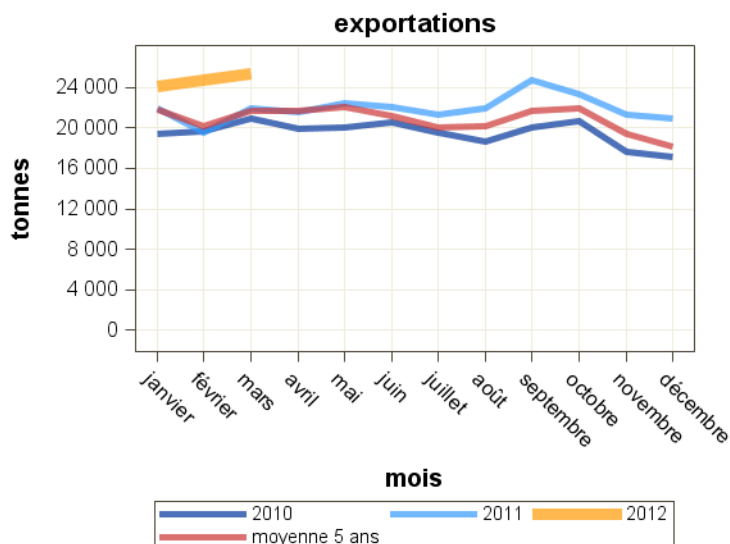


Total des exportations : Yoghourts

Pays	mars 2011	mars 2012	Evolution (%)	Cumul 2011	Cumul 2012	Evolution (%)
Total	21 987	25 345	15.3	63 541	74 056	16.5
UE à 27	21 598	25 118	16.3	62 593	73 240	17
Espagne	9 500	11 473	20.8	28 053	33 622	19.9
Royaume-Uni	4 765	5 460	14.6	14 035	16 198	15.4
UEBL	3 694	3 817	3.3	10 549	11 433	8.4
Portugal	2 094	2 402	14.7	5 720	6 401	11.9
Italie	762	683	-10.4	2 169	1 980	-8.7
Suède	89	397	346.1	119	956	703.4
Pays-Bas	269	349	29.7	805	983	22.1
Irlande	200	231	15.5	481	574	19.3
République Tchèque	27	173	540.7	60	482	703.3
Allemagne	163	67	-58.9	491	389	-20.8
Pays tiers	389	228	-41.4	947	816	-13.8
Andorre	58	82	41.4	158	242	53.2

Total des importations : Yoghourts

Pays	mars 2011	mars 2012	Evolution (%)	Cumul 2011	Cumul 2012	Evolution (%)
Total	4 938	4 409	-10.7	12 803	12 092	-5.6
UE à 27	4 803	4 283	-10.8	12 443	11 711	-5.9
Allemagne	3 501	3 610	3.1	9 024	9 662	7.1
Espagne	771	274	-64.5	2 010	809	-59.8
UEBL	310	225	-27.4	796	641	-19.5
Autriche	84	49	-41.7	221	171	-22.6
Slovaquie	54	38	-29.6	178	169	-5.1
Danemark	35	35	0	92	78	-15.2
Grèce	5	18	260	13	74	469.2
Irlande	7	13	85.7	8	29	262.5
Pays-Bas	15	11	-26.7	43	39	-9.3
Pays tiers	135	126	-6.7	360	381	5.8
Suisse	131	123	-6.1	351	377	7.4

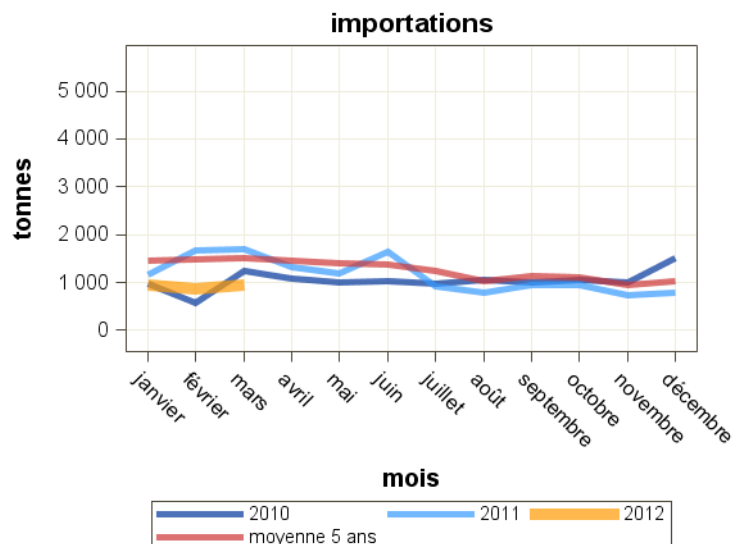
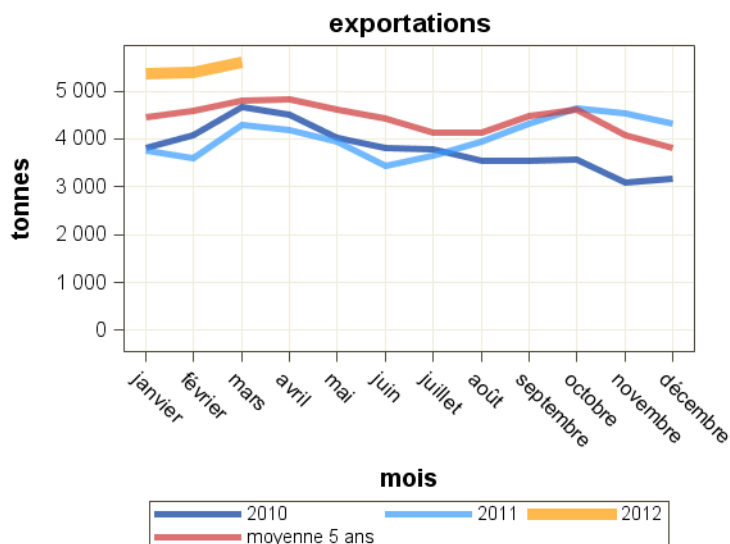


Total des exportations : Yoghourts naturels

Pays	mars 2011	mars 2012	Evolution (%)	Cumul 2011	Cumul 2012	Evolution (%)
Total	4 296	5 609	30.6	11 662	16 371	40.4
UE à 27	4 221	5 592	32.5	11 510	16 258	41.3
UEBL	1 960	2 288	16.7	5 560	6 647	19.6
Espagne	1 466	1 977	34.9	3 766	5 806	54.2
Royaume-Uni	371	706	90.3	907	2 049	125.9
Portugal	239	347	45.2	688	870	26.5
Pays-Bas	93	155	66.7	294	433	47.3
Italie	41	67	63.4	135	196	45.2
Allemagne	38	27	-28.9	108	170	57.4
Hongrie	2	14	600	14	61	335.7
Slovénie	5	4	-20	14	10	-28.6
Pays tiers	75	16	-78.7	152	113	-25.7
Russie	69	10	-85.5	142	99	-30.3

Total des importations : Yoghourts naturels

Pays	mars 2011	mars 2012	Evolution (%)	Cumul 2011	Cumul 2012	Evolution (%)
Total	1 709	949	-44.5	4 536	2 740	-39.6
UE à 27	1 709	948	-44.5	4 534	2 737	-39.6
Allemagne	1 013	776	-23.4	2 820	2 147	-23.9
Espagne	620	98	-84.2	1 502	372	-75.2
Danemark	35	35	0	92	78	-15.2
Grèce	5	17	240	13	73	461.5
UEBL	13	8	-38.5	39	25	-35.9
Pays-Bas	7	7	0	19	17	-10.5
Italie	15	5	-66.7	32	13	-59.4
Autriche	0	0	0	0	10	0
Pays tiers	1	1	0	2	3	50
Suisse	1	1	0	2	2	0



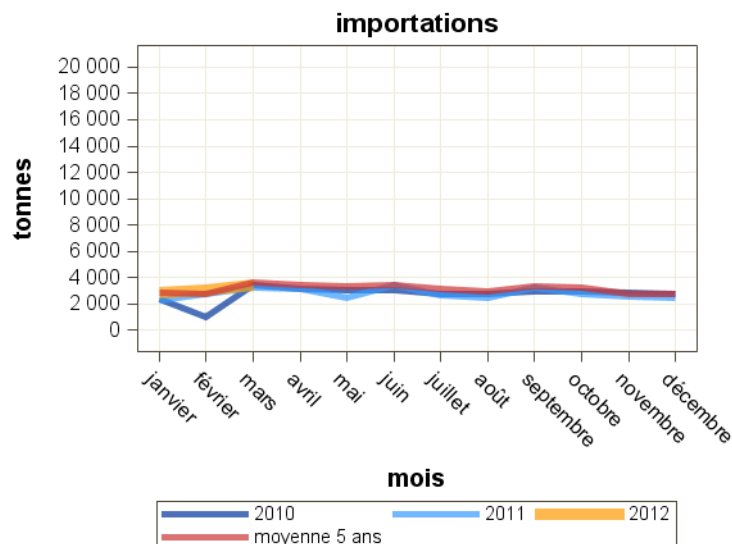
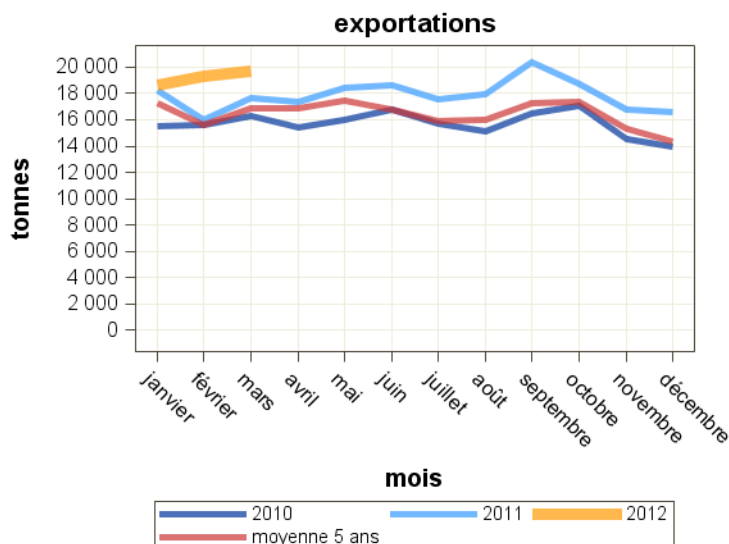
Source : Douanes

Total des exportations : Yoghourts aromatisés

Pays	mars 2011	mars 2012	Evolution (%)	Cumul 2011	Cumul 2012	Evolution (%)
Total	17 692	19 737	11.6	51 879	57 685	11.2
UE à 27	17 377	19 525	12.4	51 083	56 982	11.5
Espagne	8 035	9 497	18.2	24 287	27 816	14.5
Royaume-Uni	4 394	4 754	8.2	13 128	14 149	7.8
Portugal	1 854	2 055	10.8	5 033	5 531	9.9
UEBL	1 735	1 530	-11.8	4 989	4 786	-4.1
Italie	721	615	-14.7	2 034	1 784	-12.3
Suède	88	396	350	118	956	710.2
Irlande	200	230	15	480	572	19.2
Pays-Bas	177	193	9	511	550	7.6
République Tchèque	26	172	561.5	58	480	727.6
Pays tiers	315	211	-33	795	703	-11.6
Andorre	58	82	41.4	158	242	53.2
Russie	188	62	-67	450	276	-38.7

Total des importations : Yoghourts aromatisés

Pays	mars 2011	mars 2012	Evolution (%)	Cumul 2011	Cumul 2012	Evolution (%)
Total	3 229	3 460	7.2	8 267	9 352	13.1
UE à 27	3 095	3 335	7.8	7 909	8 974	13.5
Allemagne	2 488	2 833	13.9	6 204	7 516	21.1
UEBL	297	216	-27.3	757	617	-18.5
Espagne	151	177	17.2	508	438	-13.8
Autriche	84	49	-41.7	221	162	-26.7
Slovaquie	54	38	-29.6	178	169	-5.1
Irlande	7	13	85.7	8	29	262.5
Pays-Bas	8	4	-50	23	22	-4.3
Royaume-Uni	2	3	50	3	7	133.3
Italie	3	2	-33.3	6	15	150
Pays tiers	135	125	-7.4	358	378	5.6
Suisse	131	122	-6.9	349	375	7.4
Israël	0	3	0	2	3	50

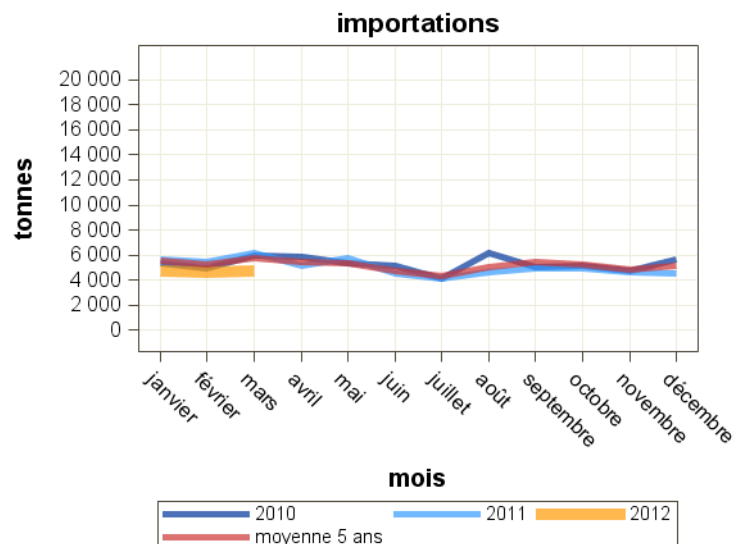
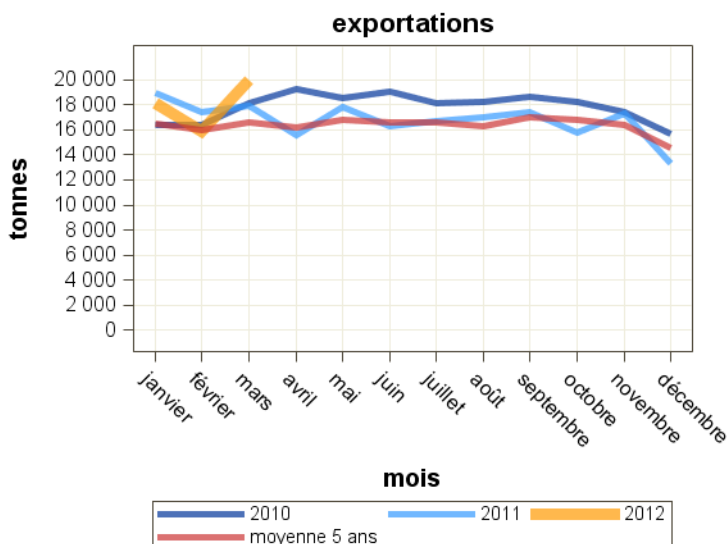


Total des exportations : Autres laits fermentés

Pays	mars 2011	mars 2012	Evolution (%)	Cumul 2011	Cumul 2012	Evolution (%)
Total	17 883	19 950	11.6	54 237	53 978	-0.5
UE à 27	17 153	19 412	13.2	52 322	52 377	0.1
Royaume-Uni	8 816	9 798	11.1	29 647	26 722	-9.9
Espagne	1 642	2 469	50.4	4 349	6 863	57.8
Pays-Bas	1 548	2 314	49.5	3 421	5 369	56.9
UEBL	2 068	1 928	-6.8	6 373	5 351	-16
Allemagne	1 039	860	-17.2	3 111	2 293	-26.3
Italie	842	849	0.8	2 537	2 332	-8.1
Irlande	570	590	3.5	1 093	1 789	63.7
Portugal	258	255	-1.2	789	728	-7.7
Pays tiers	730	537	-26.4	1 915	1 601	-16.4
Suisse	46	312	578.3	172	893	419.2
Maroc	152	153	0.7	373	366	-1.9

Total des importations : Autres laits fermentés

Pays	mars 2011	mars 2012	Evolution (%)	Cumul 2011	Cumul 2012	Evolution (%)
Total	6 151	4 704	-23.5	17 273	14 087	-18.4
UE à 27	6 100	4 351	-28.7	16 970	13 332	-21.4
UEBL	4 827	3 208	-33.5	13 476	10 122	-24.9
Allemagne	584	562	-3.8	1 555	1 844	18.6
Espagne	526	504	-4.2	1 250	1 203	-3.8
Pays-Bas	4	31	675	117	72	-38.5
Irlande	0	21	0	22	26	18.2
Portugal	11	19	72.7	39	47	20.5
Italie	1	3	200	3	7	133.3
Royaume-Uni	135	2	-98.5	343	6	-98.3
Pays tiers	51	353	592.2	303	755	149.2
Suisse	51	352	590.2	302	751	148.7
Israël	0	1	0	0	3	0



Source : Douanes

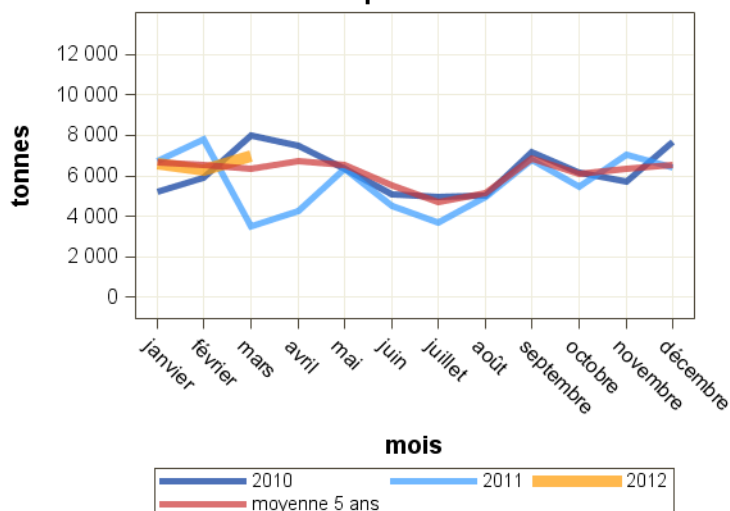
Total des exportations : Aliments pour veaux

Pays	mars 2011	mars 2012	Evolution (%)	Cumul 2011	Cumul 2012	Evolution (%)
Total	3 501	6 988	99.6	18 038	19 896	10.3
UE à 27	2 818	6 086	116	16 243	17 610	8.4
Italie	1 804	3 121	73	10 738	9 539	-11.2
Espagne	510	1 464	187.1	3 030	3 604	18.9
UEBL	15	329	2093.3	392	708	80.6
Pays-Bas	96	313	226	268	874	226.1
Irlande	152	259	70.4	779	856	9.9
Allemagne	102	243	138.2	339	757	123.3
Grèce	43	137	218.6	267	426	59.6
Portugal	38	88	131.6	168	313	86.3
Danemark	0	24	0	24	240	900
Pays tiers	683	902	32.1	1 795	2 286	27.4
Brésil	288	408	41.7	768	1 032	34.4
Maroc	0	113	0	183	136	-25.7
Corée du sud	160	100	-37.5	160	180	12.5

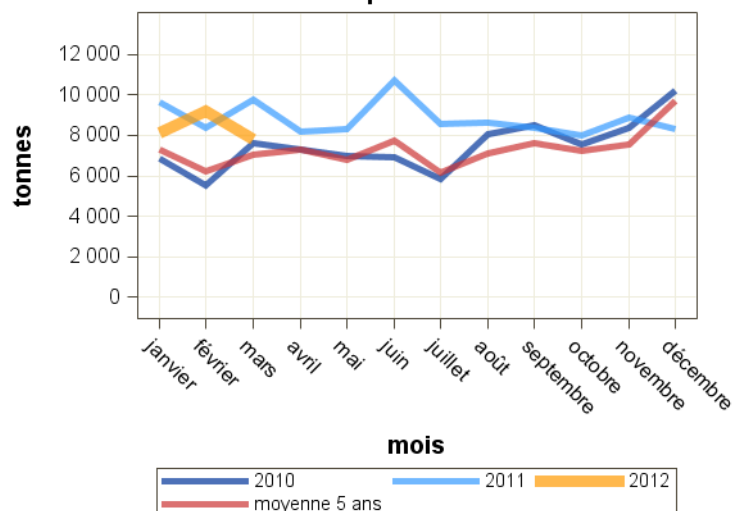
Total des importations : Aliments pour veaux

Pays	mars 2011	mars 2012	Evolution (%)	Cumul 2011	Cumul 2012	Evolution (%)
Total	9 748	7 805	-19.9	27 774	25 097	-9.6
UE à 27	9 748	7 805	-19.9	27 774	25 097	-9.6
Pays-Bas	9 435	7 061	-25.2	25 678	23 047	-10.2
Danemark	0	485	0	0	883	0
Allemagne	59	151	155.9	122	429	251.6
Royaume-Uni	24	80	233.3	24	157	554.2
Portugal	0	24	0	0	47	0
UEBL	229	3	-98.7	1 918	292	-84.8
Italie	0	1	0	0	24	0
République Tchèque	0	0	0	0	3	0
Espagne	0	0	0	0	168	0
Irlande	0	0	0	0	46	0
Pays tiers	0	0	0	0	0	0

exportations



importations



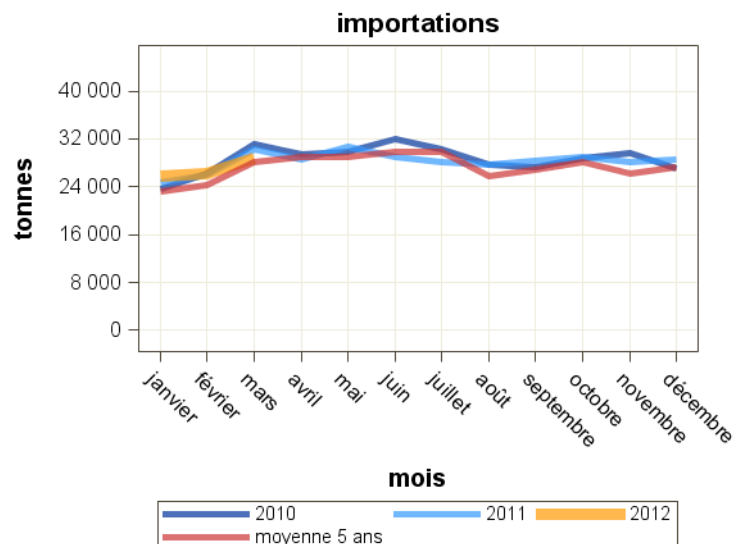
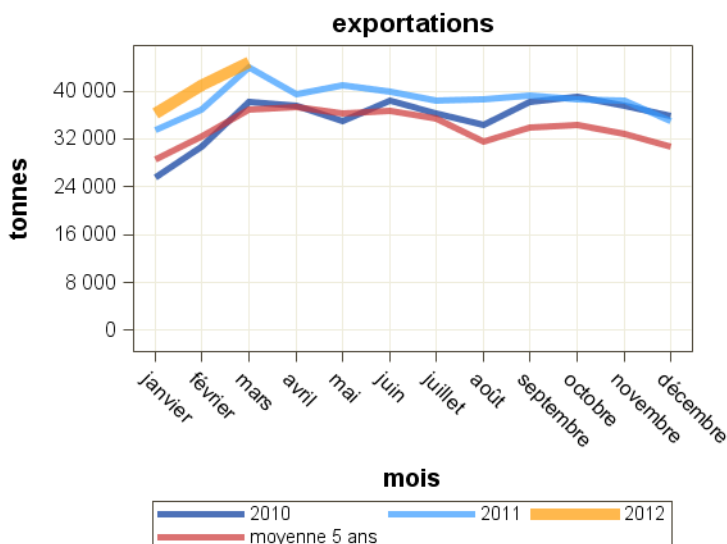
Source : Douanes

Total des exportations : Préparations alimentaires

Pays	mars 2011	mars 2012	Evolution (%)	Cumul 2011	Cumul 2012	Evolution (%)
Total	43 990	44 822	1.9	114 436	122 042	6.6
UE à 27	26 239	25 621	-2.4	68 910	69 747	1.2
Royaume-Uni	6 551	6 551	0	16 899	17 204	1.8
Espagne	5 565	4 798	-13.8	13 687	13 885	1.4
UEBL	3 691	4 051	9.8	11 347	10 971	-3.3
Allemagne	3 862	3 371	-12.7	8 953	9 765	9.1
Italie	2 285	2 517	10.2	6 243	6 380	2.2
Pays-Bas	1 466	1 383	-5.7	3 892	3 796	-2.5
Pologne	505	831	64.6	2 011	2 089	3.9
Pays tiers	17 752	19 201	8.2	45 526	52 295	14.9
Chine (république populaire)	728	2 223	205.4	2 047	5 416	164.6
Tchad	57	1 209	2021.1	180	1 634	807.8
Togo	90	1 170	1200	222	2 533	1041
Kenya	52	976	1776.9	266	1 979	644
Afghanistan	92	960	943.5	376	2 088	455.3

Total des importations : Préparations alimentaires

Pays	mars 2011	mars 2012	Evolution (%)	Cumul 2011	Cumul 2012	Evolution (%)
Total	30 256	28 722	-5.1	80 943	80 724	-0.3
UE à 27	29 319	27 714	-5.5	78 225	77 816	-0.5
UEBL	13 417	13 643	1.7	34 737	37 863	9
Allemagne	7 003	5 772	-17.6	18 071	16 504	-8.7
Pays-Bas	4 237	3 602	-15	10 790	10 450	-3.2
Espagne	1 752	1 616	-7.8	6 245	4 869	-22
Italie	960	1 262	31.5	2 803	2 722	-2.9
Royaume-Uni	668	485	-27.4	1 852	1 422	-23.2
Danemark	354	223	-37	959	825	-14
Pologne	198	216	9.1	663	591	-10.9
Suède	97	178	83.5	355	732	106.2
Pays tiers	937	1 008	7.6	2 717	2 908	7
Suisse	455	531	16.7	1 369	1 544	12.8



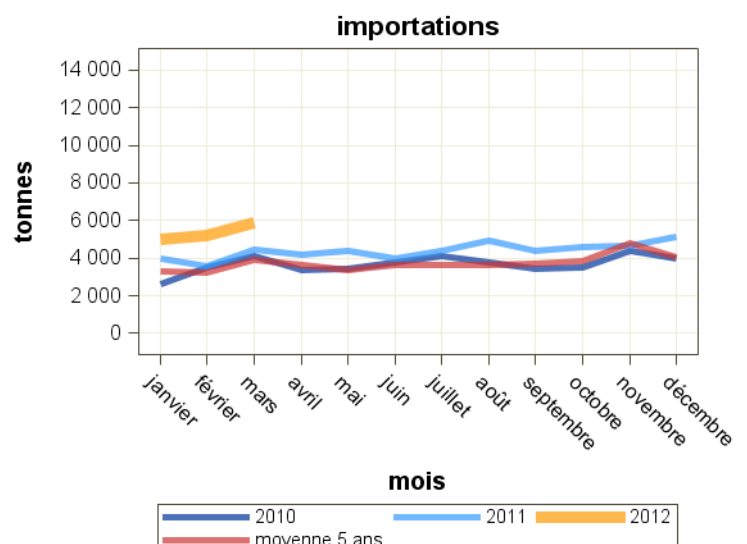
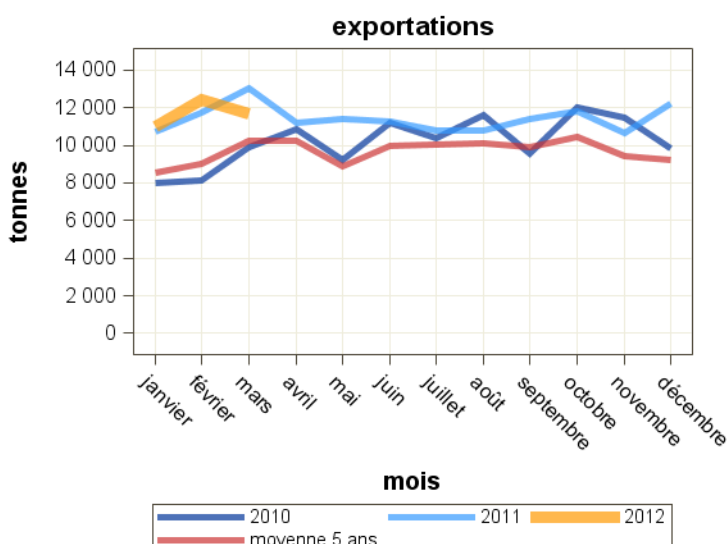
Source : Douanes

Total des exportations : Autres, dont boissons à base de lait

Pays	mars 2011	mars 2012	Evolution (%)	Cumul 2011	Cumul 2012	Evolution (%)
Total	13 053	11 691	-10.4	35 516	35 118	-1.1
UE à 27	5 805	3 704	-36.2	15 437	13 424	-13
Royaume-Uni	2 088	830	-60.2	5 396	3 009	-44.2
Allemagne	1 226	598	-51.2	2 767	1 335	-51.8
Italie	608	562	-7.6	1 626	2 180	34.1
Espagne	397	439	10.6	1 192	1 437	20.6
UEBL	205	340	65.9	501	2 053	309.8
Pologne	405	265	-34.6	1 275	840	-34.1
Pays tiers	7 248	7 987	10.2	20 079	21 695	8
Chine (république populaire)	815	2 120	160.1	2 409	4 670	93.9
Algérie	942	1 236	31.2	2 491	3 001	20.5
Arabie saoudite	392	848	116.3	1 217	1 997	64.1
Russie	480	371	-22.7	1 324	1 325	0.1
Jordanie	108	360	233.3	140	763	445

Total des importations : Autres, dont boissons à base de lait

Pays	mars 2011	mars 2012	Evolution (%)	Cumul 2011	Cumul 2012	Evolution (%)
Total	4 454	5 866	31.7	11 997	16 107	34.3
UE à 27	4 352	5 796	33.2	11 636	15 704	35
Allemagne	1 253	2 346	87.2	3 251	6 739	107.3
Pays-Bas	1 706	1 710	0.2	4 605	4 220	-8.4
Italie	731	1 025	40.2	2 130	2 972	39.5
Espagne	365	268	-26.6	866	1 018	17.6
Irlande	0	195	0	0	240	0
Portugal	64	82	28.1	139	134	-3.6
UEBL	55	71	29.1	122	184	50.8
Royaume-Uni	102	30	-70.6	284	66	-76.8
Pologne	0	23	0	1	69	6800
Pays tiers	101	70	-30.7	362	403	11.3
Suisse	47	52	10.6	222	317	42.8
Etats-unis d'amérique	44	11	-75	97	68	-29.9



Source : Douanes

Exportations de produits laitiers et produits à base de lait (tonnes)

Produits	Pays	mars 2011	mars 2012	Evolution (%)	Cumul 2011	Cumul 2012	Evolution (%)
Laits liquides*	UE à 27	73 357	73 007	-0.5	217 779	228 896	5.1
	Pays tiers	4 876	6 124	25.6	13 982	17 603	25.9
	Total	78 233	79 132	1.1	231 761	246 499	6.4
Crèmes**	UE à 27	27 549	32 999	19.8	75 828	88 803	17.1
	Pays tiers	2 988	3 935	31.7	8 553	10 332	20.8
	Total	30 537	36 933	20.9	84 381	99 135	17.5
Beurres	UE à 27	2 619	6 570	150.9	8 513	14 838	74.3
	Pays tiers	1 979	2 366	19.6	6 027	5 844	-3
	Total	4 598	8 937	94.4	14 540	20 682	42.2
Beurres anhydres	UE à 27	2 040	1 773	-13.1	5 227	4 438	-15.1
	Pays tiers	664	496	-25.3	1 573	1 480	-5.9
	Total	2 704	2 269	-16.1	6 800	5 918	-13
Laits écrémés en poudre	UE à 27	10 401	11 503	10.6	29 611	33 196	12.1
	Pays tiers	9 692	11 859	22.4	23 486	28 279	20.4
	Total	20 092	23 362	16.3	53 097	61 474	15.8
Poudres grasses	UE à 27	4 901	4 027	-17.8	14 811	11 219	-24.3
	Pays tiers	2 509	2 068	-17.6	8 287	7 384	-10.9
	Total	7 410	6 095	-17.7	23 098	18 603	-19.5
Fromages	UE à 27	51 262	50 623	-1.2	147 363	140 987	-4.3
	Pays tiers	9 720	8 574	-11.8	23 681	22 995	-2.9
	Total	60 982	59 197	-2.9	171 044	163 982	-4.1
Laits concentrés	UE à 27	17 608	8 139	-53.8	39 745	30 813	-22.5
	Pays tiers	180	179	-0.6	744	366	-50.8
	Total	17 788	8 319	-53.2	40 489	31 179	-23
Lactosérum en poudre	UE à 27	16 948	14 502	-14.4	50 588	45 037	-11
	Pays tiers	13 639	12 817	-6	37 055	38 597	4.2
	Total	30 587	27 318	-10.7	87 643	83 634	-4.6
Lactosérum liquide	UE à 27	1 275	1 798	41	2 383	3 167	32.9
	Pays tiers	0	0	0	20	0	-100
	Total	1 275	1 798	41	2 403	3 167	31.8
Composants naturels du lait	UE à 27	2 230	1 660	-25.6	6 052	5 217	-13.8
	Pays tiers	357	1 469	311.5	1 127	2 676	137.4
	Total	2 587	3 128	20.9	7 179	7 893	9.9
Caséines et caséinates	UE à 27	1 393	1 923	38	4 634	5 350	15.5
	Pays tiers	1 331	1 332	0.1	3 954	5 054	27.8
	Total	2 724	3 255	19.5	8 588	10 404	21.1
Yoghourts	UE à 27	21 598	25 118	16.3	62 593	73 240	17
	Pays tiers	389	228	-41.4	947	816	-13.8
	Total	21 987	25 345	15.3	63 541	74 056	16.5
Autres laits fermentés	UE à 27	17 153	19 412	13.2	52 322	52 377	0.1
	Pays tiers	730	537	-26.4	1 915	1 601	-16.4
	Total	17 883	19 950	11.6	54 237	53 978	-0.5
Aliments pour veaux	UE à 27	2 818	6 086	116	16 243	17 610	8.4
	Pays tiers	683	902	32.1	1 795	2 286	27.4
	Total	3 501	6 988	99.6	18 038	19 896	10.3
Préparations alimentaires	UE à 27	26 239	25 621	-2.4	68 910	69 747	1.2
	Pays tiers	17 752	19 201	8.2	45 526	52 295	14.9
	Total	43 990	44 822	1.9	114 436	122 042	6.6
Autres, dont boissons à base de lait	UE à 27	5 805	3 704	-36.2	15 437	13 424	-13
	Pays tiers	7 248	7 987	10.2	20 079	21 695	8
	Total	13 053	11 691	-10.4	35 516	35 118	-1.1

Source : Douanes

*NB : laits liquides ne comprenant pas les laits et crèmes de lait 6%< matières grasses <10%

**NB : y compris les laits et crèmes 6%< matières grasses <10%

Importations de produits laitiers et produits à base de lait (tonnes)

Produits	Pays	mars 2011	mars 2012	Evolution (%)	Cumul 2011	Cumul 2012	Evolution (%)
Laits liquides*	UE à 27	36 752	31 739	-13.6	105 022	86 541	-17.6
	Pays tiers	1	0	-100	3	1	-66.7
	Total	36 753	31 739	-13.6	105 025	86 542	-17.6
Crèmes**	UE à 27	14 816	13 242	-10.6	39 609	39 261	-0.9
	Pays tiers	6	109	1716.7	16	222	1287.5
	Total	14 822	13 351	-9.9	39 624	39 483	-0.4
Beurres	UE à 27	10 503	8 656	-17.6	28 743	26 547	-7.6
	Pays tiers	981	1 069	9	1 026	4 393	328.2
	Total	11 484	9 725	-15.3	29 770	30 940	3.9
Beurres anhydres	UE à 27	1 772	1 789	1	5 568	5 031	-9.6
	Pays tiers	84	439	422.6	168	693	312.5
	Total	1 856	2 228	20	5 736	5 724	-0.2
Laits écrémés en poudre	UE à 27	3 707	4 074	9.9	8 237	8 947	8.6
	Pays tiers	0	9	0	3	34	1033.3
	Total	3 707	4 083	10.1	8 240	8 982	9
Poudres grasses	UE à 27	2 121	3 550	67.4	6 122	9 550	56
	Pays tiers	0	0	0	0	0	0
	Total	2 121	3 550	67.4	6 122	9 550	56
Fromages	UE à 27	23 986	22 601	-5.8	63 143	62 620	-0.8
	Pays tiers	801	670	-16.4	1 857	2 008	8.1
	Total	24 787	23 271	-6.1	65 000	64 628	-0.6
Laits concentrés	UE à 27	8 313	7 789	-6.3	21 524	22 842	6.1
	Pays tiers	0	0	0	0	0	0
	Total	8 313	7 789	-6.3	21 524	22 842	6.1
Lactosérum en poudre	UE à 27	8 256	7 916	-4.1	25 060	22 118	-11.7
	Pays tiers	52	13	-75	138	46	-66.7
	Total	8 308	7 929	-4.6	25 197	22 164	-12
Lactosérum liquide	UE à 27	14 521	12 398	-14.6	41 044	35 483	-13.5
	Pays tiers	3 378	2 552	-24.5	9 189	8 271	-10
	Total	17 899	14 950	-16.5	50 233	43 753	-12.9
Composants naturels du lait	UE à 27	213	144	-32.4	610	378	-38
	Pays tiers	72	0	-100	72	1	-98.6
	Total	285	144	-49.5	683	380	-44.4
Caséines et caséinates	UE à 27	569	379	-33.4	1 489	1 211	-18.7
	Pays tiers	28	98	250	99	293	196
	Total	597	477	-20.1	1 588	1 504	-5.3
Yoghourts	UE à 27	4 803	4 283	-10.8	12 443	11 711	-5.9
	Pays tiers	135	126	-6.7	360	381	5.8
	Total	4 938	4 409	-10.7	12 803	12 092	-5.6
Autres laits fermentés	UE à 27	6 100	4 351	-28.7	16 970	13 332	-21.4
	Pays tiers	51	353	592.2	303	755	149.2
	Total	6 151	4 704	-23.5	17 273	14 087	-18.4
Aliments pour veaux	UE à 27	9 748	7 805	-19.9	27 774	25 097	-9.6
	Pays tiers	0	0	0	0	0	0
	Total	9 748	7 805	-19.9	27 774	25 097	-9.6
Préparations alimentaires	UE à 27	29 319	27 714	-5.5	78 225	77 816	-0.5
	Pays tiers	937	1 008	7.6	2 717	2 908	7
	Total	30 256	28 722	-5.1	80 943	80 724	-0.3
Autres, dont boissons à base de lait	UE à 27	4 352	5 796	33.2	11 636	15 704	35
	Pays tiers	101	70	-30.7	362	403	11.3
	Total	4 454	5 866	31.7	11 997	16 107	34.3

Source : Douanes

*NB : laits liquides ne comprenant pas les laits et crèmes de lait 6%< matières grasses <10%

**NB : y compris les laits et crèmes 6%< matières grasses <10%

Bilan en quantité (tonnes)

Produits	importations exportations	mars 2011	mars 2012	Evolution (%)	Cumul 2011	Cumul 2012	Evolution (%)
Laits liquides*	exportations	78 233	79 132	1.1	231 761	246 499	6.4
	importations	36 753	31 739	-13.6	105 025	86 542	-17.6
	solde	41 480	47 393	14.3	126 736	159 957	26.2
Crèmes**	exportations	30 537	36 933	20.9	84 381	99 135	17.5
	importations	14 822	13 351	-9.9	39 624	39 483	-0.4
	solde	15 715	23 582	50.1	44 757	59 652	33.3
Beurres	exportations	4 598	8 937	94.4	14 540	20 682	42.2
	importations	11 484	9 725	-15.3	29 770	30 940	3.9
	solde	-6886	-788	-88.6	-15230	-10258	-32.6
Beurres anhydres	exportations	2 704	2 269	-16.1	6 800	5 918	-13
	importations	1 856	2 228	20	5 736	5 724	-0.2
	solde	848	41	-95.2	1 064	194	-81.8
Laits écrémés en poudre	exportations	20 092	23 362	16.3	53 097	61 474	15.8
	importations	3 707	4 083	10.1	8 240	8 982	9
	solde	16 385	19 279	17.7	44 857	52 492	17
Poudres grasses	exportations	7 410	6 095	-17.7	23 098	18 603	-19.5
	importations	2 121	3 550	67.4	6 122	9 550	56
	solde	5 289	2 545	-51.9	16 976	9 053	-46.7
Fromages	exportations	60 982	59 197	-2.9	171 044	163 982	-4.1
	importations	24 787	23 271	-6.1	65 000	64 628	-0.6
	solde	36 195	35 926	-0.7	106 044	99 354	-6.3
Laits concentrés	exportations	17 788	8 319	-53.2	40 489	31 179	-23
	importations	8 313	7 789	-6.3	21 524	22 842	6.1
	solde	9 475	530	-94.4	18 965	8 337	-56
Lactosérum en poudre	exportations	30 587	27 318	-10.7	87 643	83 634	-4.6
	importations	8 308	7 929	-4.6	25 197	22 164	-12
	solde	22 279	19 389	-13	62 446	61 470	-1.6
Lactosérum liquide	exportations	1 275	1 798	41	2 403	3 167	31.8
	importations	17 899	14 950	-16.5	50 233	43 753	-12.9
	solde	-16624	-13152	-20.9	-47830	-40586	-15.1
Composants naturels du lait	exportations	2 587	3 128	20.9	7 179	7 893	9.9
	importations	285	144	-49.5	683	380	-44.4
	solde	2 302	2 984	29.6	6 496	7 513	15.7
Caséines et caséinates	exportations	2 724	3 255	19.5	8 588	10 404	21.1
	importations	597	477	-20.1	1 588	1 504	-5.3
	solde	2 127	2 778	30.6	7 000	8 900	27.1
Yoghourts	exportations	21 987	25 345	15.3	63 541	74 056	16.5
	importations	4 938	4 409	-10.7	12 803	12 092	-5.6
	solde	17 049	20 936	22.8	50 738	61 964	22.1
Autres laits fermentés	exportations	17 883	19 950	11.6	54 237	53 978	-0.5
	importations	6 151	4 704	-23.5	17 273	14 087	-18.4
	solde	11 732	15 246	30	36 964	39 891	7.9
Aliments pour veaux	exportations	3 501	6 988	99.6	18 038	19 896	10.3
	importations	9 748	7 805	-19.9	27 774	25 097	-9.6
	solde	-6247	-817	-86.9	-9736	-5201	-46.6
Préparations alimentaires	exportations	43 990	44 822	1.9	114 436	122 042	6.6
	importations	30 256	28 722	-5.1	80 943	80 724	-0.3
	solde	13 734	16 100	17.2	33 493	41 318	23.4
Autres, dont boissons à base de lait	exportations	13 053	11 691	-10.4	35 516	35 118	-1.1
	importations	4 454	5 866	31.7	11 997	16 107	34.3
	solde	8 599	5 825	-32.3	23 519	19 011	-19.2

Source : Douanes

*NB : laits liquides ne comprenant pas les laits et crèmes de lait 6%< matières grasses <10%

**NB : y compris les laits et crèmes 6%< matières grasses <10%

Exportations de produits laitiers et produits à base de lait (1000 euros)

Produits	Pays	mars 2011	mars 2012	Evolution (%)	Cumul 2011	Cumul 2012	Evolution (%)
Laits liquides*	UE à 27	27 739	29 408	6	80 771	91 694	13.5
	Pays tiers	2 977	3 515	18.1	7 928	10 756	35.7
	Total	30 716	32 923	7.2	88 699	102 450	15.5
Crèmes**	UE à 27	19 703	22 945	16.5	53 488	57 377	7.3
	Pays tiers	6 519	8 525	30.8	18 581	22 532	21.3
	Total	26 222	31 470	20	72 069	79 909	10.9
Beurres	UE à 27	10 654	10 281	-3.5	32 963	31 240	-5.2
	Pays tiers	8 100	9 355	15.5	23 489	23 923	1.8
	Total	18 754	19 636	4.7	56 452	55 163	-2.3
Beurres anhydres	UE à 27	9 314	7 104	-23.7	23 396	18 569	-20.6
	Pays tiers	4 287	2 485	-42	8 565	7 175	-16.2
	Total	13 601	9 589	-29.5	31 961	25 744	-19.5
Laits écrémés en poudre	UE à 27	24 598	26 185	6.5	67 332	75 648	12.4
	Pays tiers	23 011	29 216	27	54 178	70 673	30.4
	Total	47 609	55 401	16.4	121 510	146 321	20.4
Poudres grasses	UE à 27	14 410	12 256	-14.9	42 980	34 942	-18.7
	Pays tiers	8 329	6 924	-16.9	26 314	25 299	-3.9
	Total	22 739	19 180	-15.7	69 294	60 241	-13.1
Fromages	UE à 27	197 366	199 316	1	530 033	555 332	4.8
	Pays tiers	54 926	52 545	-4.3	134 490	143 071	6.4
	Total	252 292	251 861	-0.2	664 523	698 403	5.1
Laits concentrés	UE à 27	15 465	6 851	-55.7	36 803	25 987	-29.4
	Pays tiers	247	436	76.5	1 041	830	-20.3
	Total	15 712	7 287	-53.6	37 844	26 817	-29.1
Lactosérum en poudre	UE à 27	15 302	14 670	-4.1	43 001	46 836	8.9
	Pays tiers	15 611	19 692	26.1	43 269	57 033	31.8
	Total	30 913	34 362	11.2	86 270	103 869	20.4
Lactosérum liquide	UE à 27	640	625	-2.3	1 258	1 520	20.8
	Pays tiers	0	2	0	45	2	-95.6
	Total	640	627	-2	1 303	1 522	16.8
Composants naturels du lait	UE à 27	4 572	3 484	-23.8	12 033	11 053	-8.1
	Pays tiers	810	3 035	274.7	2 267	5 533	144.1
	Total	5 382	6 519	21.1	14 300	16 586	16
Caséines et caséinates	UE à 27	9 222	12 912	40	29 732	36 281	22
	Pays tiers	8 421	9 172	8.9	24 606	35 101	42.7
	Total	17 643	22 084	25.2	54 338	71 382	31.4
Yoghourts	UE à 27	24 956	29 515	18.3	70 842	85 145	20.2
	Pays tiers	862	586	-32	2 136	1 968	-7.9
	Total	25 818	30 101	16.6	72 978	87 113	19.4
Autres laits fermentés	UE à 27	20 923	24 717	18.1	63 057	65 657	4.1
	Pays tiers	1 525	1 001	-34.4	4 008	2 949	-26.4
	Total	22 448	25 718	14.6	67 065	68 606	2.3
Aliments pour veaux	UE à 27	4 272	9 610	125	24 095	26 963	11.9
	Pays tiers	692	1 048	51.4	1 784	2 610	46.3
	Total	4 964	10 658	114.7	25 879	29 573	14.3
Préparations alimentaires	UE à 27	69 761	66 064	-5.3	177 956	175 133	-1.6
	Pays tiers	52 471	58 029	10.6	133 218	155 965	17.1
	Total	122 232	124 093	1.5	311 174	331 098	6.4
Autres, dont boissons à base de lait	UE à 27	13 656	13 810	1.1	35 150	38 827	10.5
	Pays tiers	33 207	36 920	11.2	89 451	98 580	10.2
	Total	46 863	50 730	8.3	124 601	137 407	10.3

Source : Douanes

*NB : laits liquides ne comprenant pas les laits et crèmes de lait 6%< matières grasses <10%

**NB : y compris les laits et crèmes 6%< matières grasses <10%

Importations de produits laitiers et produits à base de lait (1000 euros)

Produits	Pays	mars 2011	mars 2012	Evolution (%)	Cumul 2011	Cumul 2012	Evolution (%)
Laits liquides*	UE à 27	17 239	15 764	-8.6	49 497	42 056	-15
	Pays tiers	2	0	-100	3	3	0
	Total	17 241	15 764	-8.6	49 500	42 059	-15
Crèmes**	UE à 27	26 429	24 850	-6	70 008	80 800	15.4
	Pays tiers	22	195	786.4	60	411	585
	Total	26 451	25 045	-5.3	70 068	81 211	15.9
Beurres	UE à 27	39 820	29 886	-24.9	104 192	92 605	-11.1
	Pays tiers	3 482	3 482	0	3 634	14 874	309.3
	Total	43 302	33 368	-22.9	107 826	107 479	-0.3
Beurres anhydres	UE à 27	8 097	7 702	-4.9	22 071	22 408	1.5
	Pays tiers	356	1 694	375.8	728	2 556	251.1
	Total	8 453	9 396	11.2	22 799	24 964	9.5
Laits écrémés en poudre	UE à 27	8 816	9 124	3.5	19 220	20 661	7.5
	Pays tiers	0	98	0	14	162	1057.1
	Total	8 816	9 222	4.6	19 234	20 823	8.3
Poudres grasses	UE à 27	5 767	7 679	33.2	15 840	20 343	28.4
	Pays tiers	0	0	0	0	0	0
	Total	5 767	7 679	33.2	15 840	20 343	28.4
Fromages	UE à 27	95 891	93 981	-2	249 497	259 944	4.2
	Pays tiers	4 943	4 407	-10.8	11 862	13 380	12.8
	Total	100 834	98 388	-2.4	261 359	273 324	4.6
Laits concentrés	UE à 27	9 465	8 672	-8.4	23 889	25 015	4.7
	Pays tiers	0	0	0	0	0	0
	Total	9 465	8 672	-8.4	23 889	25 015	4.7
Lactosérum en poudre	UE à 27	12 579	11 232	-10.7	33 810	32 661	-3.4
	Pays tiers	231	159	-31.2	470	502	6.8
	Total	12 810	11 391	-11.1	34 280	33 163	-3.3
Lactosérum liquide	UE à 27	3 523	3 018	-14.3	8 917	8 537	-4.3
	Pays tiers	771	681	-11.7	1 791	2 128	18.8
	Total	4 294	3 699	-13.9	10 708	10 665	-0.4
Composants naturels du lait	UE à 27	409	420	2.7	1 226	1 220	-0.5
	Pays tiers	88	1	-98.9	89	2	-97.8
	Total	497	421	-15.3	1 315	1 222	-7.1
Caséines et caséinates	UE à 27	2 852	2 388	-16.3	8 387	7 382	-12
	Pays tiers	158	589	272.8	531	1 891	256.1
	Total	3 010	2 977	-1.1	8 918	9 273	4
Yoghourts	UE à 27	4 896	4 734	-3.3	12 862	12 951	0.7
	Pays tiers	272	292	7.4	719	855	18.9
	Total	5 168	5 026	-2.7	13 581	13 806	1.7
Autres laits fermentés	UE à 27	5 747	4 546	-20.9	16 096	13 963	-13.3
	Pays tiers	32	227	609.4	193	491	154.4
	Total	5 779	4 773	-17.4	16 289	14 454	-11.3
Aliments pour veaux	UE à 27	9 903	8 462	-14.6	26 930	27 000	0.3
	Pays tiers	0	0	0	0	0	0
	Total	9 903	8 462	-14.6	26 930	27 000	0.3
Préparations alimentaires	UE à 27	52 975	51 013	-3.7	136 282	140 098	2.8
	Pays tiers	4 735	4 767	0.7	12 728	14 082	10.6
	Total	57 710	55 780	-3.3	149 010	154 180	3.5
Autres, dont boissons à base de lait	UE à 27	15 207	19 566	28.7	40 616	55 075	35.6
	Pays tiers	776	550	-29.1	2 508	2 720	8.5
	Total	15 983	20 116	25.9	43 124	57 795	34

Source : Douanes

*NB : laits liquides ne comprenant pas les laits et crèmes de lait 6%< matières grasses <10%

**NB : y compris les laits et crèmes 6%< matières grasses <10%

Bilan en valeur (1000 euros)

Produits	importations exportations	mars 2011	mars 2012	Evolution (%)	Cumul 2011	Cumul 2012	Evolution (%)
Laits liquides*	exportations	30 716	32 923	7.2	88 699	102 450	15.5
	importations	17 241	15 764	-8.6	49 500	42 059	-15
	solde	13 475	17 159	27.3	39 199	60 391	54.1
Crèmes**	exportations	26 222	31 470	20	72 069	79 909	10.9
	importations	26 451	25 045	-5.3	70 068	81 211	15.9
	solde	-229	6 425	-2905.7	2 001	-1302	-165.1
Beurres	exportations	18 754	19 636	4.7	56 452	55 163	-2.3
	importations	43 302	33 368	-22.9	107 826	107 479	-0.3
	solde	-24548	-13732	-44.1	-51374	-52316	1.8
Beurres anhydres	exportations	13 601	9 589	-29.5	31 961	25 744	-19.5
	importations	8 453	9 396	11.2	22 799	24 964	9.5
	solde	5 148	193	-96.3	9 162	780	-91.5
Laits écrémés en poudre	exportations	47 609	55 401	16.4	121 510	146 321	20.4
	importations	8 816	9 222	4.6	19 234	20 823	8.3
	solde	38 793	46 179	19	102 276	125 498	22.7
Poudres grasses	exportations	22 739	19 180	-15.7	69 294	60 241	-13.1
	importations	5 767	7 679	33.2	15 840	20 343	28.4
	solde	16 972	11 501	-32.2	53 454	39 898	-25.4
Fromages	exportations	252 292	251 861	-0.2	664 523	698 403	5.1
	importations	100 834	98 388	-2.4	261 359	273 324	4.6
	solde	151 458	153 473	1.3	403 164	425 079	5.4
Laits concentrés	exportations	15 712	7 287	-53.6	37 844	26 817	-29.1
	importations	9 465	8 672	-8.4	23 889	25 015	4.7
	solde	6 247	-1385	-122.2	13 955	1 802	-87.1
Lactosérum en poudre	exportations	30 913	34 362	11.2	86 270	103 869	20.4
	importations	12 810	11 391	-11.1	34 280	33 163	-3.3
	solde	18 103	22 971	26.9	51 990	70 706	36
Lactosérum liquide	exportations	640	627	-2	1 303	1 522	16.8
	importations	4 294	3 699	-13.9	10 708	10 665	-0.4
	solde	-3654	-3072	-15.9	-9405	-9143	-2.8
Composants naturels du lait	exportations	5 382	6 519	21.1	14 300	16 586	16
	importations	497	421	-15.3	1 315	1 222	-7.1
	solde	4 885	6 098	24.8	12 985	15 364	18.3
Caséines et caséinates	exportations	17 643	22 084	25.2	54 338	71 382	31.4
	importations	3 010	2 977	-1.1	8 918	9 273	4
	solde	14 633	19 107	30.6	45 420	62 109	36.7
Yoghourts	exportations	25 818	30 101	16.6	72 978	87 113	19.4
	importations	5 168	5 026	-2.7	13 581	13 806	1.7
	solde	20 650	25 075	21.4	59 397	73 307	23.4
Autres laits fermentés	exportations	22 448	25 718	14.6	67 065	68 606	2.3
	importations	5 779	4 773	-17.4	16 289	14 454	-11.3
	solde	16 669	20 945	25.7	50 776	54 152	6.6
Aliments pour veaux	exportations	4 964	10 658	114.7	25 879	29 573	14.3
	importations	9 903	8 462	-14.6	26 930	27 000	0.3
	solde	-4939	2 196	-144.5	-1051	2 573	-344.8
Préparations alimentaires	exportations	122 232	124 093	1.5	311 174	331 098	6.4
	importations	57 710	55 780	-3.3	149 010	154 180	3.5
	solde	64 522	68 313	5.9	162 164	176 918	9.1
Autres, dont boissons à base de lait	exportations	46 863	50 730	8.3	124 601	137 407	10.3
	importations	15 983	20 116	25.9	43 124	57 795	34
	solde	30 880	30 614	-0.9	81 477	79 612	-2.3

Source : Douanes

*NB : laits liquides ne comprenant pas les laits et crèmes de lait 6%< matières grasses <10%

**NB : y compris les laits et crèmes 6%< matières grasses <10%

Bilan en valeur sur l'ensemble des produits laitiers : cumul mensuel (milliers d'euros)

Pays	exportations mars 2011	importations mars 2011	exportations mars 2012	importations mars 2012	solde 2011	solde 2012	Evolution (%)
Pays tiers	221 995	15 868	242 486	17 142	206 127	225 344	9.3
UE à 27	482 553	319 615	489 753	303 037	162 938	186 716	14.6
Total	704 548	335 483	732 239	320 179	369 065	412 060	11.6

Bilan en valeur sur l'ensemble des produits laitiers : cumul annuel (milliers d'euros)

Pays	exportations cumul 2011	importations cumul 2011	exportations cumul 2012	importations cumul 2012	solde cumul 2011	solde cumul 2012	Evolution (%)
Pays tiers	575 370	35 330	664 000	54 057	540 040	609 943	12.9
UE à 27	1 324 890	839 340	1 378 204	862 719	485 550	515 485	6.2
Total	1 900 260	874 670	2 042 204	916 776	1 025 590	1 125 428	9.7

Bilan en matières grasses sur l'ensemble des produits laitiers : cumul mensuel (tonnes)

Pays	exportations mars 2011	importations mars 2011	exportations mars 2012	importations mars 2012	solde 2011	solde 2012	Evolution (%)
Pays tiers	9 687	1 221	10 120	1 640	8 466	8 480	0.2
UE à 27	32 645	26 232	35 669	24 329	6 413	11 340	76.8
Total	42 332	27 452	45 788	25 968	14 880	19 820	33.2

Bilan en matières grasses sur l'ensemble des produits laitiers : cumul annuel (tonnes)

Pays	exportations cumul 2011	importations cumul 2011	exportations cumul 2012	importations cumul 2012	solde cumul 2011	solde cumul 2012	Evolution (%)
Pays tiers	26 487	1 875	27 513	5 293	24 612	22 220	-9.7
UE à 27	91 830	71 627	97 174	70 376	20 203	26 798	32.6
Total	118 317	73 501	124 688	75 670	44 816	49 018	9.4

Source : Douanes

Bilan en matières protéiques sur l'ensemble des produits laitiers : cumul mensuel (tonnes)

Pays	exportations mars 2011	importations mars 2011	exportations mars 2012	importations mars 2012	solde 2011	solde 2012	Evolution (%)
Pays tiers	12 632	744	14 237	630	11 888	13 607	14.5
UE à 27	29 948	17 874	29 414	17 144	12 074	12 270	1.6
Total	42 582	18 615	43 649	17 775	23 967	25 874	8

Bilan en matières protéiques sur l'ensemble des produits laitiers : cumul annuel (tonnes)

Pays	exportations cumul 2011	importations cumul 2011	exportations cumul 2012	importations cumul 2012	solde cumul 2011	solde cumul 2012	Evolution (%)
Pays tiers	33 455	1 913	38 195	1 999	31 542	36 196	14.8
UE à 27	86 752	48 242	85 363	47 699	38 510	37 664	-2.2
Total	120 207	50 156	123 559	49 699	70 051	73 860	5.4

Bilan MSU sur l'ensemble des produits laitiers : cumul mensuel (tonnes)

Pays	exportations mars 2011	importations mars 2011	exportations mars 2012	importations mars 2012	solde 2011	solde 2012	Evolution (%)
Pays tiers	22 319	1 965	24 357	2 270	20 354	22 087	8.5
UE à 27	62 593	44 106	65 083	41 473	18 487	23 610	27.7
Total	84 914	46 067	89 437	43 743	38 847	45 694	17.6

Bilan MSU sur l'ensemble des produits laitiers : cumul annuel (tonnes)

Pays	exportations cumul 2011	importations cumul 2011	exportations cumul 2012	importations cumul 2012	solde cumul 2011	solde cumul 2012	Evolution (%)
Pays tiers	59 942	3 788	65 708	7 292	56 154	58 416	4
UE à 27	178 582	119 869	182 537	118 075	58 713	64 462	9.8
Total	238 524	123 657	248 247	125 369	114 867	122 878	7

Source : Douanes