



FranceAgriMer

UNITE ENQUETES ET DONNEES FILIERES

SONDAGE MENSUEL

COLLECTE LAIT

Mars 2012

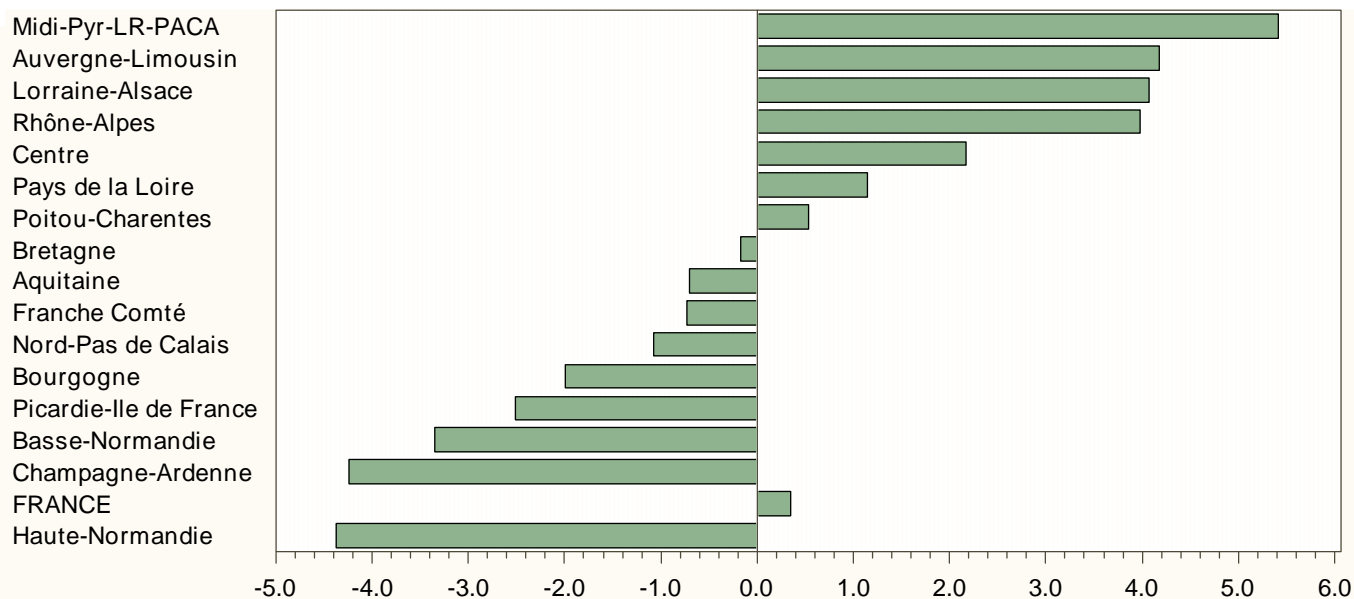
VOLUMES COLLECTÉS N/N-1 (évolutions en %)

Régions	01/2012	02/2012	03/2012	Cumul 03/2012
Aquitaine	0.6	1.3	-0.7	0.4
Auvergne-Limousin	-2.6	1.7	4.2	1.1
Basse-Normandie	0.0	0.4	-3.4	-1.1
Bourgogne	-9.6	0.5	-2.0	-4.0
Bretagne	3.3	4.8	-0.2	2.5
Centre	-6.8	3.8	2.2	-0.6
Champagne-Ardenne	-3.1	-2.6	-4.2	-3.3
Franche Comté	5.9	4.6	-0.7	3.1
Haute-Normandie	-3.2	0.4	-4.4	-2.5
Lorraine-Alsace	8.5	6.6	4.1	6.4
Midi-Pyr-LR-PACA	7.7	2.4	5.4	5.2
Nord-Pas de Calais	2.5	1.9	-1.1	1.1
Pays de la Loire	1.9	3.7	1.1	2.2
Picardie-Ile de France	-0.8	0.2	-2.5	-1.1
Poitou-Charentes	5.1	0.1	0.5	1.9
Rhône-Alpes	4.3	3.6	4.0	4.0
FRANCE	2.0	2.7	0.3	1.6
Volumes (1000 litres)	2154400.3	2011920.7	2194141.5	6360462.6

Source: sondage mensuel FranceAgriMer

NB: la collecte se définit par rapport au département de localisation de l'établissement de collecte

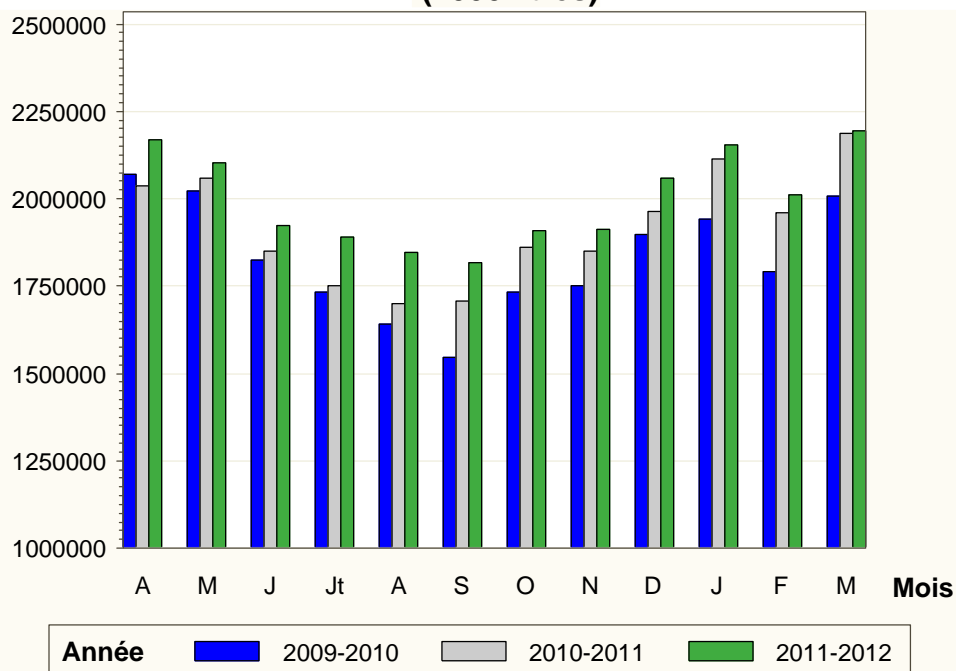
Evolutions régionales N/N-1 (en %) Mars 2012



Source: sondage mensuel FranceAgriMer

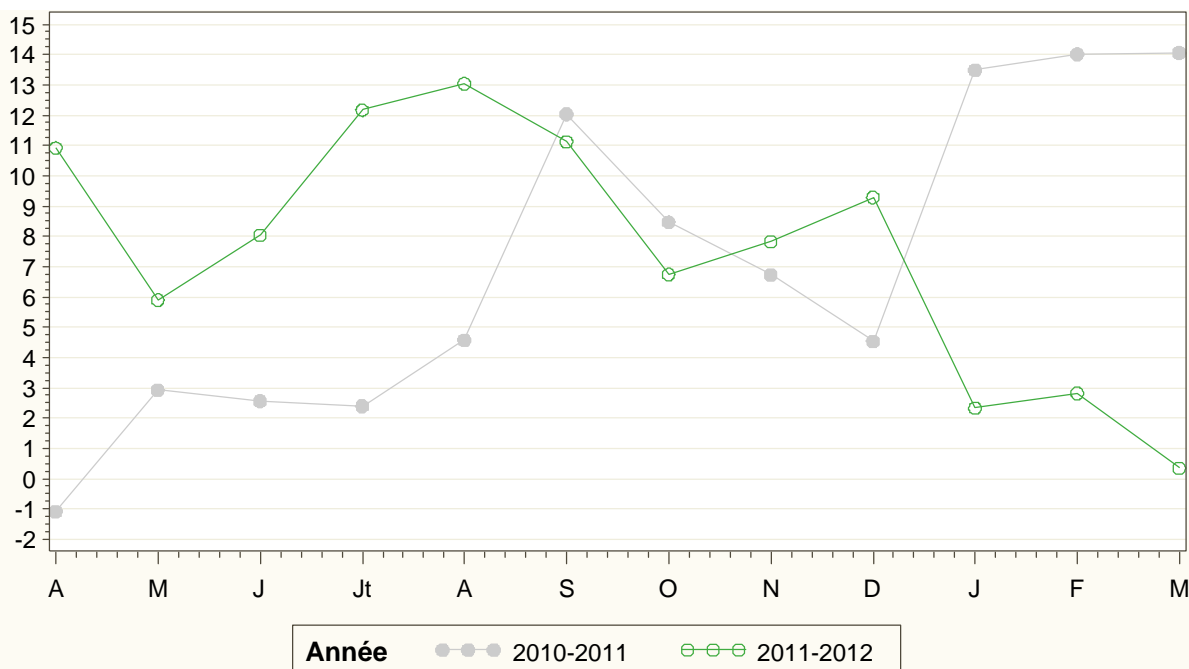
COLLECTE MENSUELLE

Volumes mensuels sur 3 ans
(1000 litres)



Source: sondage mensuel FranceAgriMer

Evolution de la collecte
(% par rapport à l'année précédente)



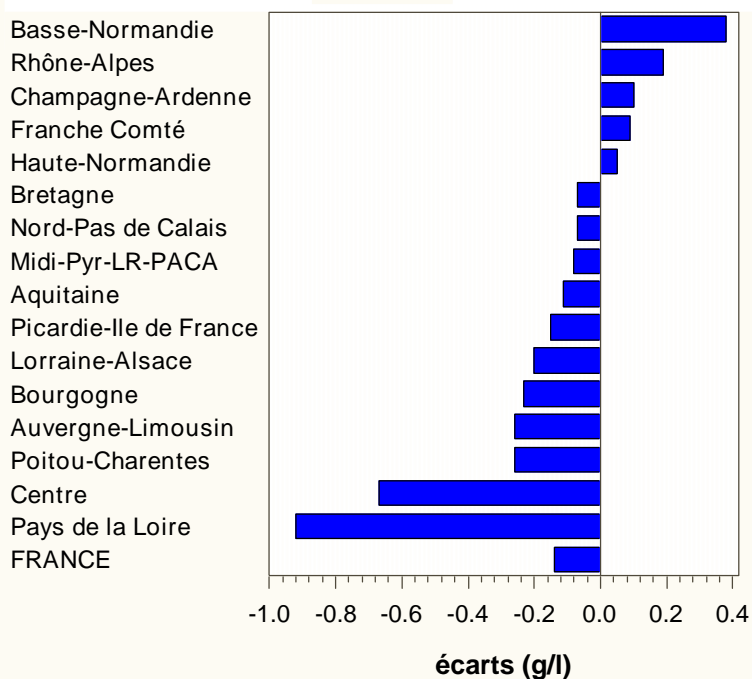
Source: sondage mensuel FranceAgriMer

TAUX DE MATIERE GRASSE (grammes / litre)

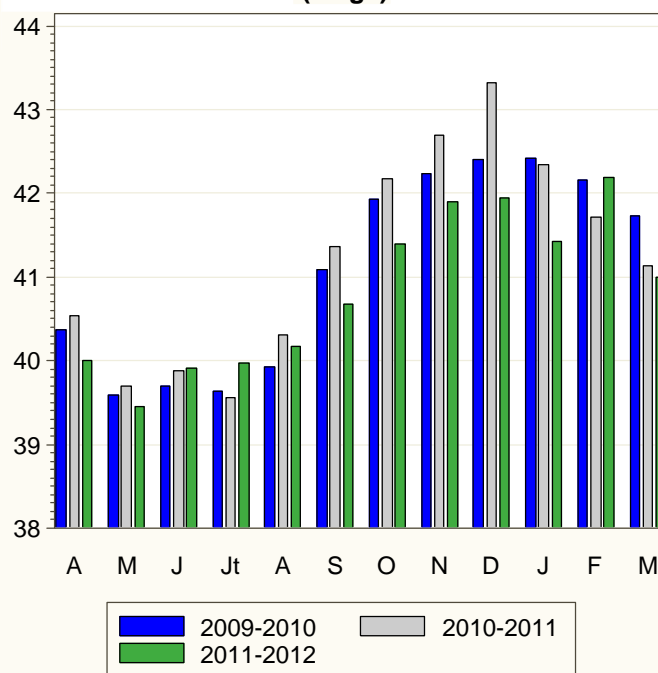
Régions	Mars		Cumul 2012	
	Taux	Ecart	Taux	Ecart
Aquitaine	41.24	-0.11	42	-0.01
Auvergne-Limousin	41.27	-0.26	41.85	-0.04
Basse-Normandie	42.14	0.38	42.53	-0.17
Bourgogne	40.4	-0.23	40.77	-0.25
Bretagne	41.62	-0.07	42.27	-0.5
Centre	41.69	-0.67	42.27	-0.71
Champagne-Ardenne	39.68	0.1	40.13	0.14
Franche Comté	40.39	0.09	41.01	0.23
Haute-Normandie	41.07	0.05	41.62	0.12
Lorraine-Alsace	40.52	-0.2	40.96	-0.28
Midi-Pyr-LR-PACA	41.12	-0.08	41.71	0.04
Nord-Pas de Calais	40.17	-0.07	40.62	-0.16
Pays de la Loire	41.59	-0.92	42.29	-1.11
Picardie-Ile de France	39.69	-0.15	40.19	-0.11
Poitou-Charentes	41.58	-0.26	42.16	-0.41
Rhône-Alpes	41.8	0.19	42.21	0.13
FRANCE	41	-0.14	41.54	-0.19

Source: sondage mensuel FranceAgriMer

**Ecart régionaux
Mars 2012**



**Taux national mensuel
(en g/l)**



Source: sondage mensuel FranceAgriMer

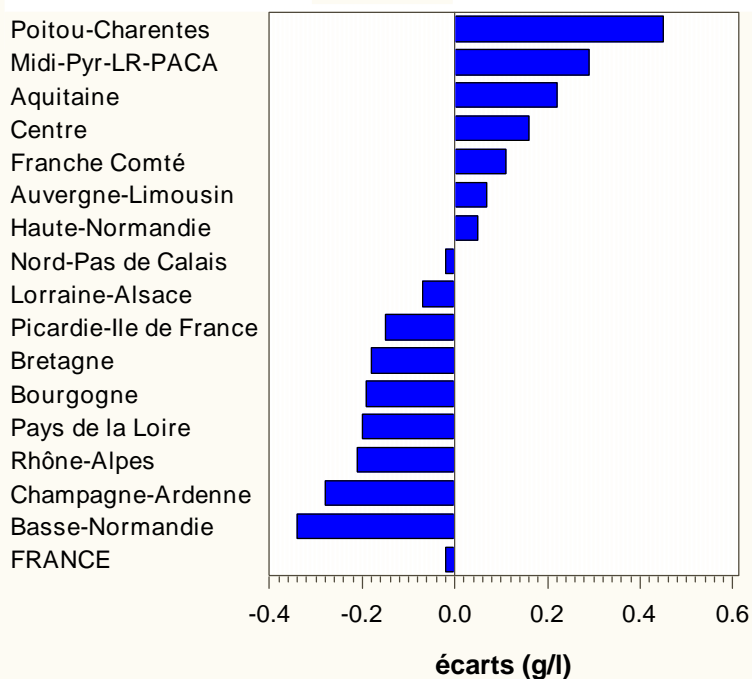
Source: sondage mensuel FranceAgriMer

TAUX DE MATIERE PROTEIQUE (grammes / litre)

Régions	Mars		Cumul 2012	
	Taux	Ecart	Taux	Ecart
Aquitaine	33.16	0.22	33.4	0.26
Auvergne-Limousin	33.08	0.07	33.35	0.21
Basse-Normandie	33.57	-0.34	33.59	-0.27
Bourgogne	33.32	-0.19	33.52	-0.11
Bretagne	33.21	-0.18	33.26	0.05
Centre	33.61	0.16	33.7	0.14
Champagne-Ardenne	32.4	-0.28	32.63	-0.1
Franche Comté	33.43	0.11	33.75	0.24
Haute-Normandie	33.66	0.05	33.78	0.12
Lorraine-Alsace	33.08	-0.07	33.31	0.01
Midi-Pyr-LR-PACA	33.17	0.29	33.39	0.36
Nord-Pas de Calais	32.52	-0.02	32.75	0.07
Pays de la Loire	33.72	-0.2	33.77	-0.12
Picardie-Ile de France	32.73	-0.15	32.93	0
Poitou-Charentes	33.41	0.45	33.58	0.35
Rhône-Alpes	33.5	-0.21	33.77	-0.04
FRANCE	33.22	-0.02	33.4	0.07

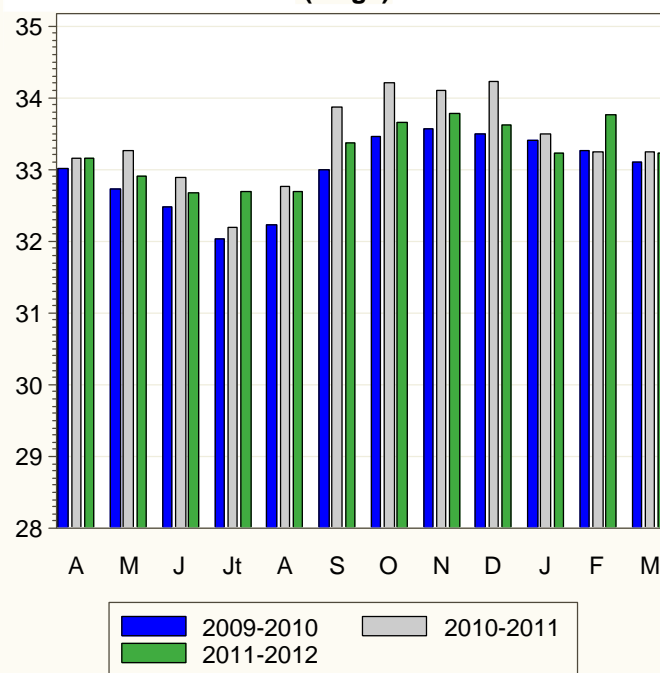
Source: sondage mensuel FranceAgriMer

**Evolutions régionales
Mars 2012**



Source: sondage mensuel FranceAgriMer

**Taux national mensuel
(en g/l)**



Source: sondage mensuel FranceAgriMer

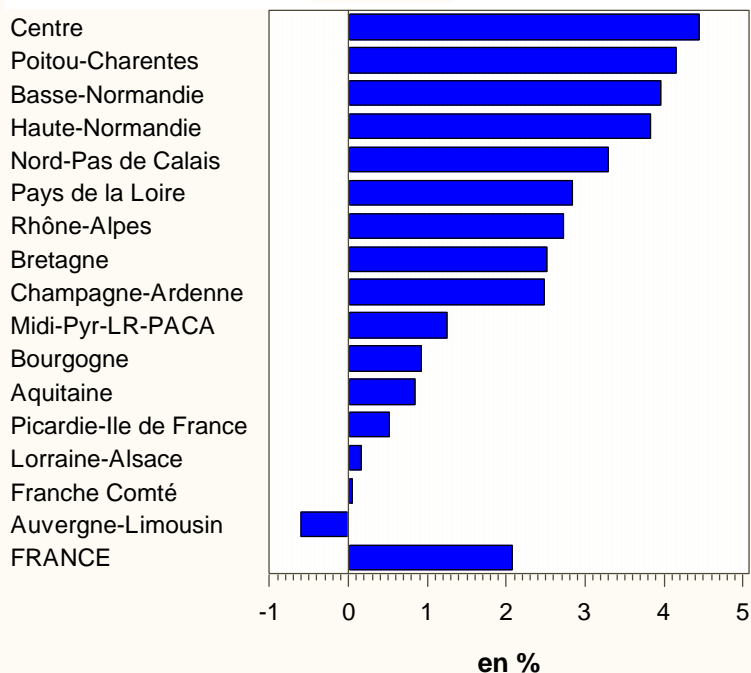
PRIX DU LAIT (*) (euros / 1000 litres)

Régions	Mars		Cumul 2012	
	Prix	Evol. %	Prix	Evol. %
Aquitaine	316.62	0.84	329.24	1.39
Auvergne-Limousin	311.92	-0.6	319.38	0.12
Basse-Normandie	322.11	3.96	332.2	5.2
Bourgogne	295.26	0.92	313.74	2.25
Bretagne	326.76	2.51	333.46	4.66
Centre	322.49	4.44	331.52	5.49
Champagne-Ardenne	312.93	2.48	323.81	3.56
Franche Comté	335.13	0.05	350.39	0.79
Haute-Normandie	314.51	3.82	320.76	3.5
Lorraine-Alsace	299.06	0.16	318.9	2.14
Midi-Pyr-LR-PACA	317.31	1.24	329.07	-0.32
Nord-Pas de Calais	324.22	3.29	331.46	4.72
Pays de la Loire	321.29	2.84	331.01	4.47
Picardie-Ile de France	315.32	0.52	319.52	0.39
Poitou-Charentes	318.87	4.15	327.73	4.37
Rhône-Alpes	319.33	2.72	331.29	4.35
FRANCE	317.07	2.07	327.72	2.91

Source: sondage mensuel FranceAgriMer

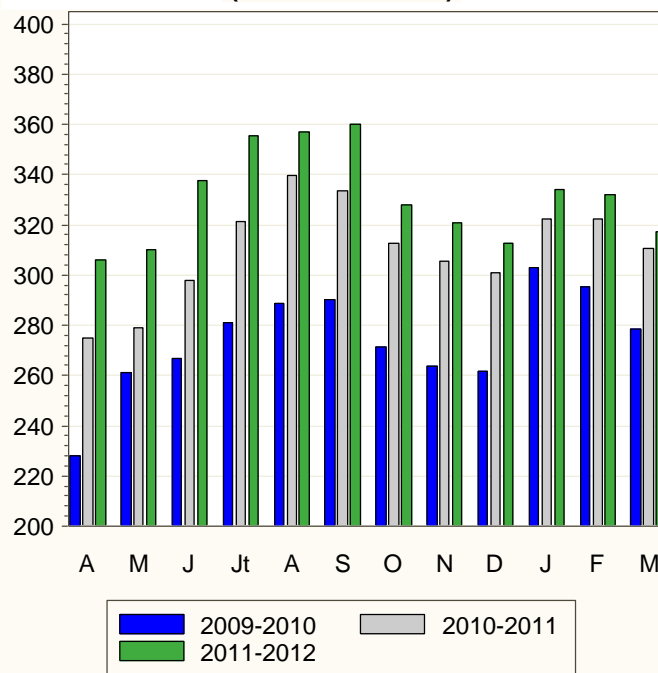
(*) Prix, toutes primes comprises, toutes qualités confondues, ramené à un lait standard (38g de MG, 32g de MP)

Evolutions régionales Mars 2012



Source: sondage mensuel FranceAgriMer

Prix national mensuel (en euros / 1000 l)



Source: sondage mensuel FranceAgriMer