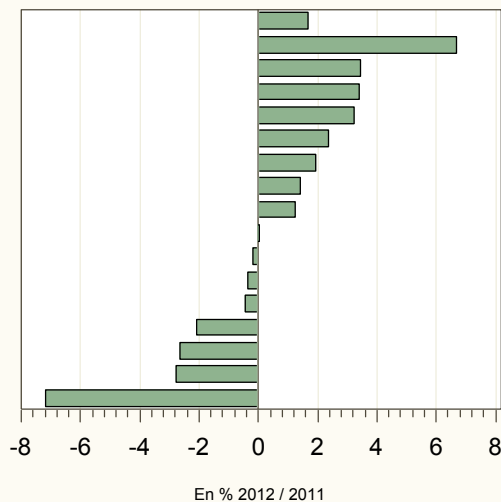


## COLLECTE HEBDOMADAIRE

semaine 18 du 30 avril au 6 mai 2012

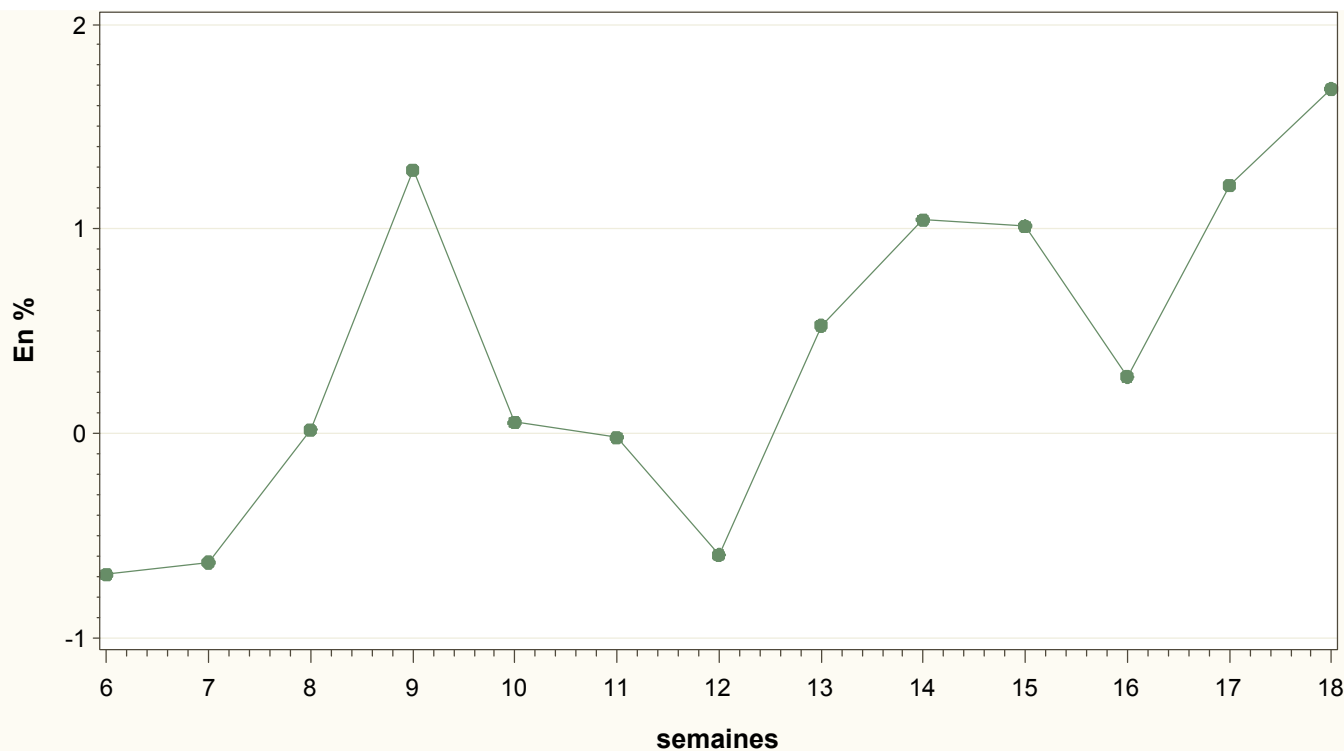
FRANCE  
 Centre  
 Franche Comté  
 Poitou-Charentes  
 Pays de la Loire  
 Aquitaine  
 Haute-Normandie  
 Rhône-Alpes  
 Picardie-Ile de France  
 Bretagne  
 Nord-Pas de Calais  
 Midi-Pyr-LR-PACA  
 Bourgogne  
 Basse-Normandie  
 Lorraine-Alsace  
 Auvergne-Limousin  
 Champagne-Ardenne



Régions	Évolution N-1 (en %)	Évolution S-1 (en %)
Aquitaine	2.4	-5.5
Auvergne-Limousin	-2.8	-2
Basse-Normandie	-2.1	-0.7
Bourgogne	-0.4	-1.1
Bretagne	0	-0.4
Centre	6.7	-0.6
Champagne-Ardenne	-7.2	0.2
Franche Comté	3.5	2.3
Haute-Normandie	1.9	2.1
Lorraine-Alsace	-2.6	-1.9
Midi-Pyr-LR-PACA	-0.4	-2.4
Nord-Pas de Calais	-0.2	0.1
Pays de la Loire	3.2	0.3
Picardie-Ile de France	1.2	1.1
Poitou-Charentes	3.4	0.1
Rhône-Alpes	1.4	-1
<b>FRANCE</b>	<b>1.7</b>	<b>-0.5</b>

Source: Sondage FranceAgriMer

## Évolution nationale 2012/2011



# COLLECTE FRANCAISE: 2010, 2011 et 2012

## semaine 18 2012

