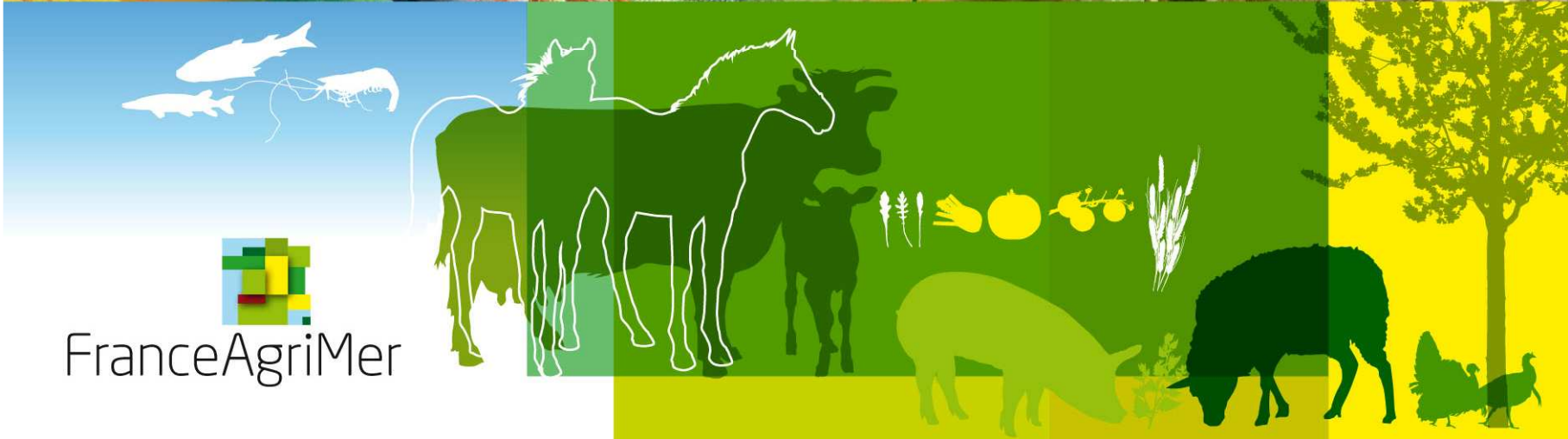


CÉRÉALES /
FRUITS ET LÉGUMES /
HORTICULTURE /
LAIT /
OLÉO-PROTÉAGINEUX /
PÊCHE ET AQUACULTURE /
PLANTES À PARFUM, AROMATIQUES ET MÉDICINALES /
SUCRE /
VIANDES BLANCHES /
VIANDES ROUGES /
VINS /

FranceAgriMer



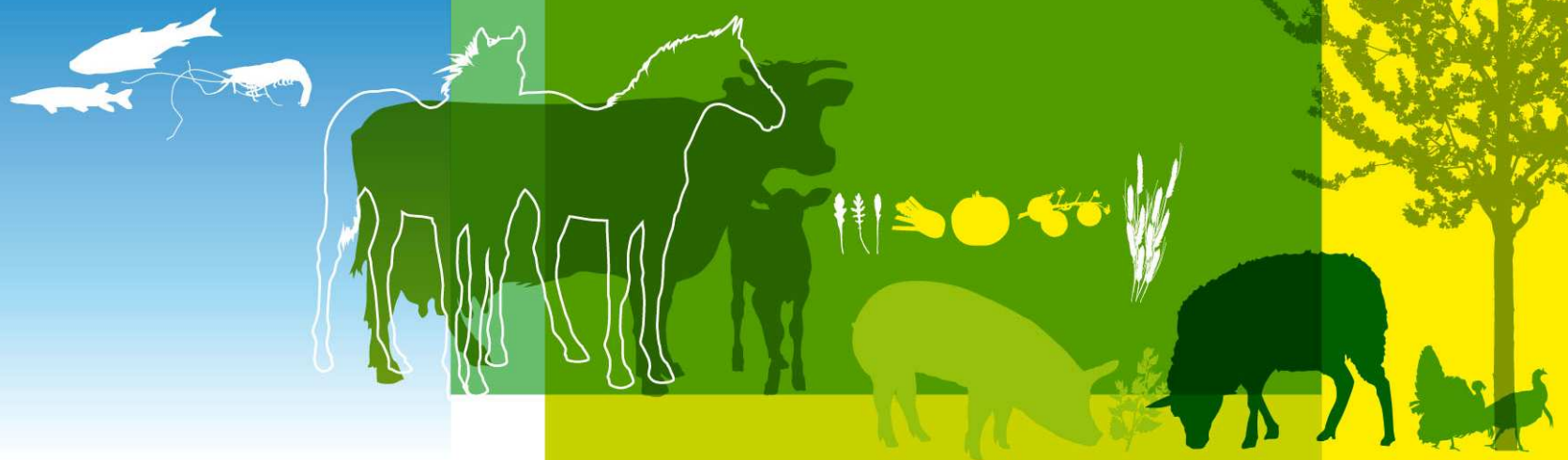
FranceAgriMer

Comité Porcin

Le marché du porc en 2012

15 mai 2012

Montreuil



Le marché du porc au 1^{er} trimestre 2012

- La production européenne devrait fléchir en 2012
- Après une année 2011 record, le marché mondial reste très dynamique au 1^{er} trimestre 2012
- La baisse des exportations vers l'UE et une consommation intérieure atone n'a pas permis de maintenir le prix du porc en France.
- Le prix de matières premières pénalise l'élevage de porc

La production européenne devrait
fléchir en 2012

L'évolution de la production européenne en 2012

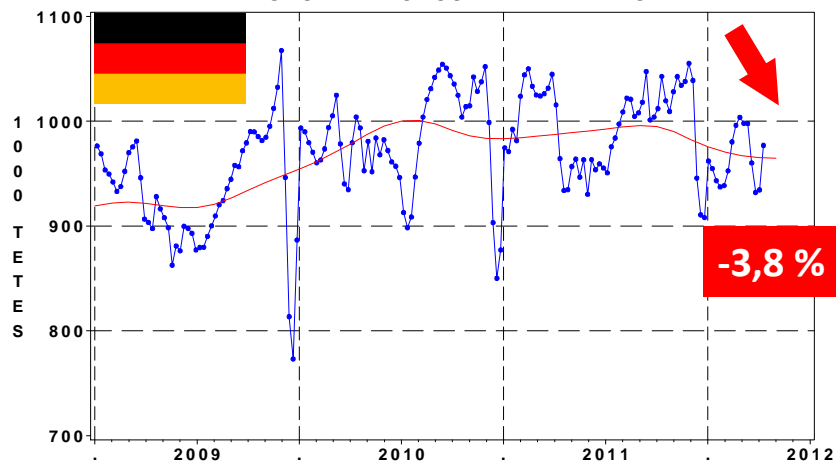
- *Le niveau de production en Europe pour le 1er trimestre 2012 est difficile à établir. Les données divergent selon les sources.*

<u>Abatt. (1.000 têtes)</u>	1T 2011	1T 2012*	%12/11
UE à 27	63 038	63 842	+ 1,3
UE à 15	54 634	55 831	+ 2,2
<i>Allemagne</i>	14 332	14 736	+ 2,8
<i>Danemark</i>	5 468	5 194	- 5,0
<i>Pays-Bas</i>	3 761	3 713	- 1,3
<i>Espagne</i>	10 793	11 791	+ 9,2
<i>Italie</i>	3 216	3 466	+ 7,8
France	6 280	6 199	- 1,3
NEM 12	8 404	8 010	- 4,2
<i>Pologne</i>	4 969	4 662	- 6,2

Source : Commission Eurostat

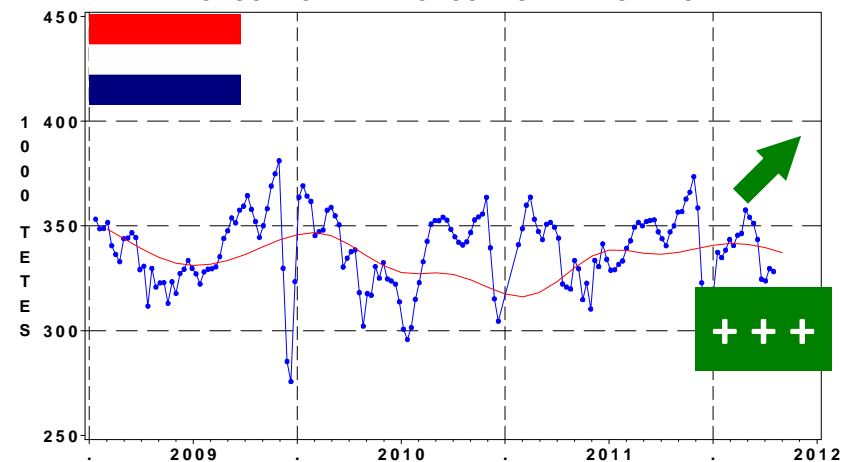
Evolutions selon les sources nationales

ABATTAGES DE PORCS EN ALLEMAGNE



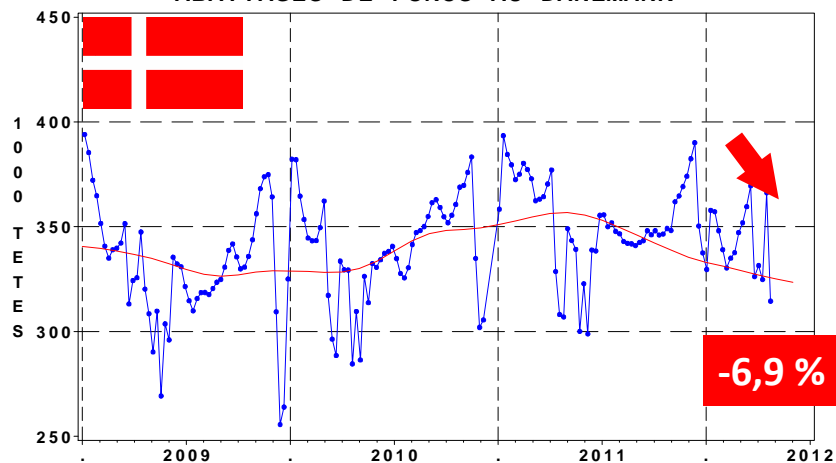
Sour ce: ZMP- AMI

PRODUCTION DE PORCS AUX PAYS-BAS



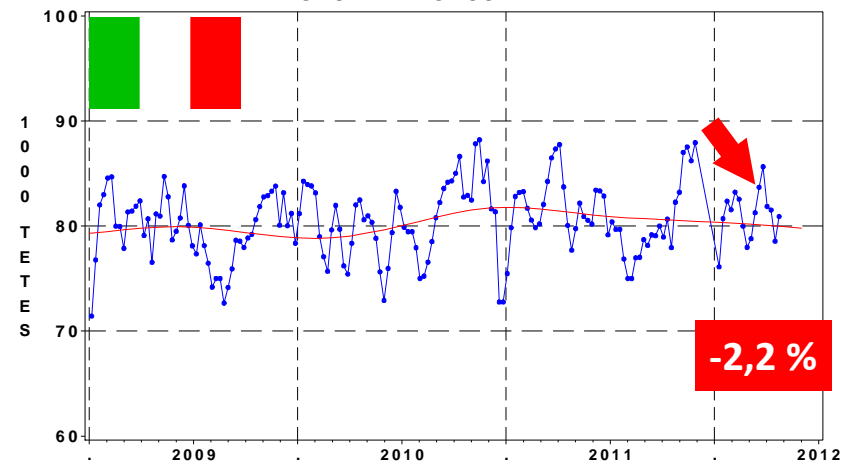
Sour ce: FranceAgri Mer d' apres ENQUETE P. V. V.

ABATTAGES DE PORCS AU DANEMARK



Sour ce: Federation des abattoirs danois

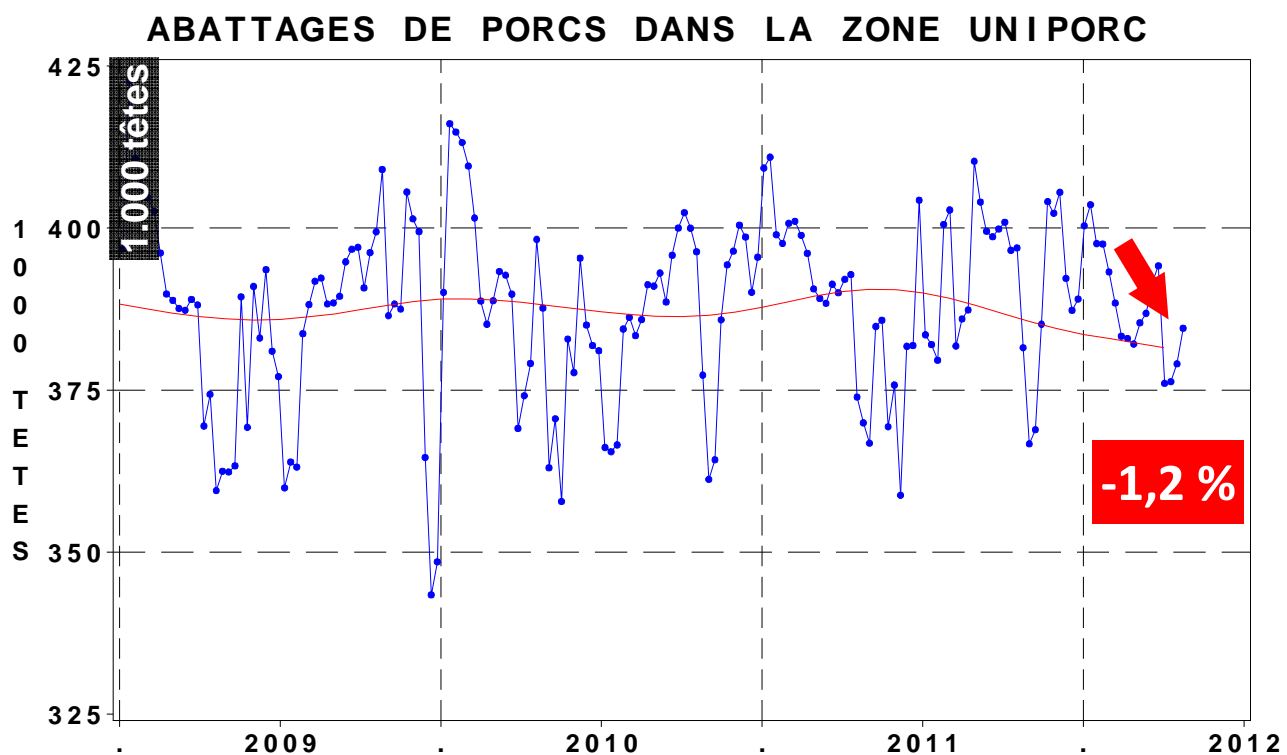
ABATTAGES DE PORCS EN ITALIE

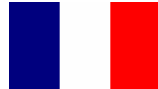


Sour ce: UBI FRANCE

Baisse de la production française

- *Bien qu'elle soit moins marquée en zone UNIPORC, la baisse des abattages porcins concerne l'ensemble du territoire.*




<p>Abattage UNIPORC 4 mois : - 1,2 %</p>
<p>Abattage France 3 mois : - 3,1 %</p>
<p>Prévision production : - 1,1 %</p>

Sour ce: UNI PORC

Des effectifs en baisse significative en Europe

% 10/09	Cheptel Total		Cheptel Truie	
UE 27	139 159	- 1,7 %	12 351	- 2,6 %
UE15	114 622	+ 0,3 %	10 236	- 1,0 %
Allemagne	27 418	+ 1,9 %	2 194	- 1,8 %
Espagne	25 635	- 0,3 %	2 404	- 0,2 %
France	13 950	+ 0,2 %	1 099	- 2,5 %
Danemark	12 348	+ 0,4 %	1 239	- 3,7 %
Pays-Bas	12 103	+ 0,4 %	1 212	+ 10 %
Italie	9 351	+ 0,3 %	660	- 8,0 %
Belgique	6 328	+ 2,5 %	482	- 4,9 %
Royaume-Uni	4 326	- 1,3 %	484	- 1,4 %
Pologne	13 056	- 11 %	1 125	- 15 %
Roumanie	5 404	- 0,4 %	404	+ 14 %

Source : Commission européenne

Une production européenne annoncée stable pour 2012

- Après 2 années de hausse de la production, les coûts de production élevés et l'application de la directive bien-être devraient infléchir la production au second semestre.

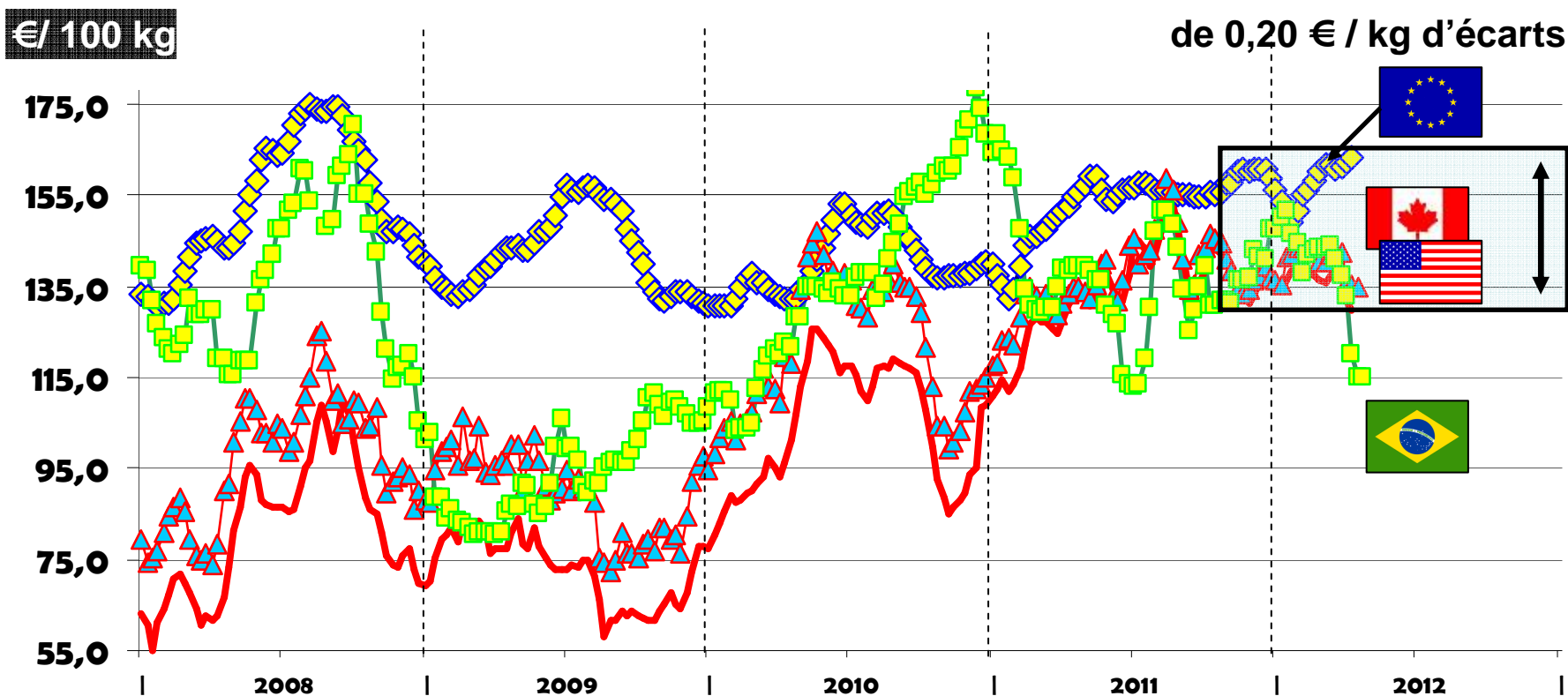


Source : Commission européenne

Après une année 2011 record, le
marché mondial reste très
dynamique au 1^{er} trimestre 2012

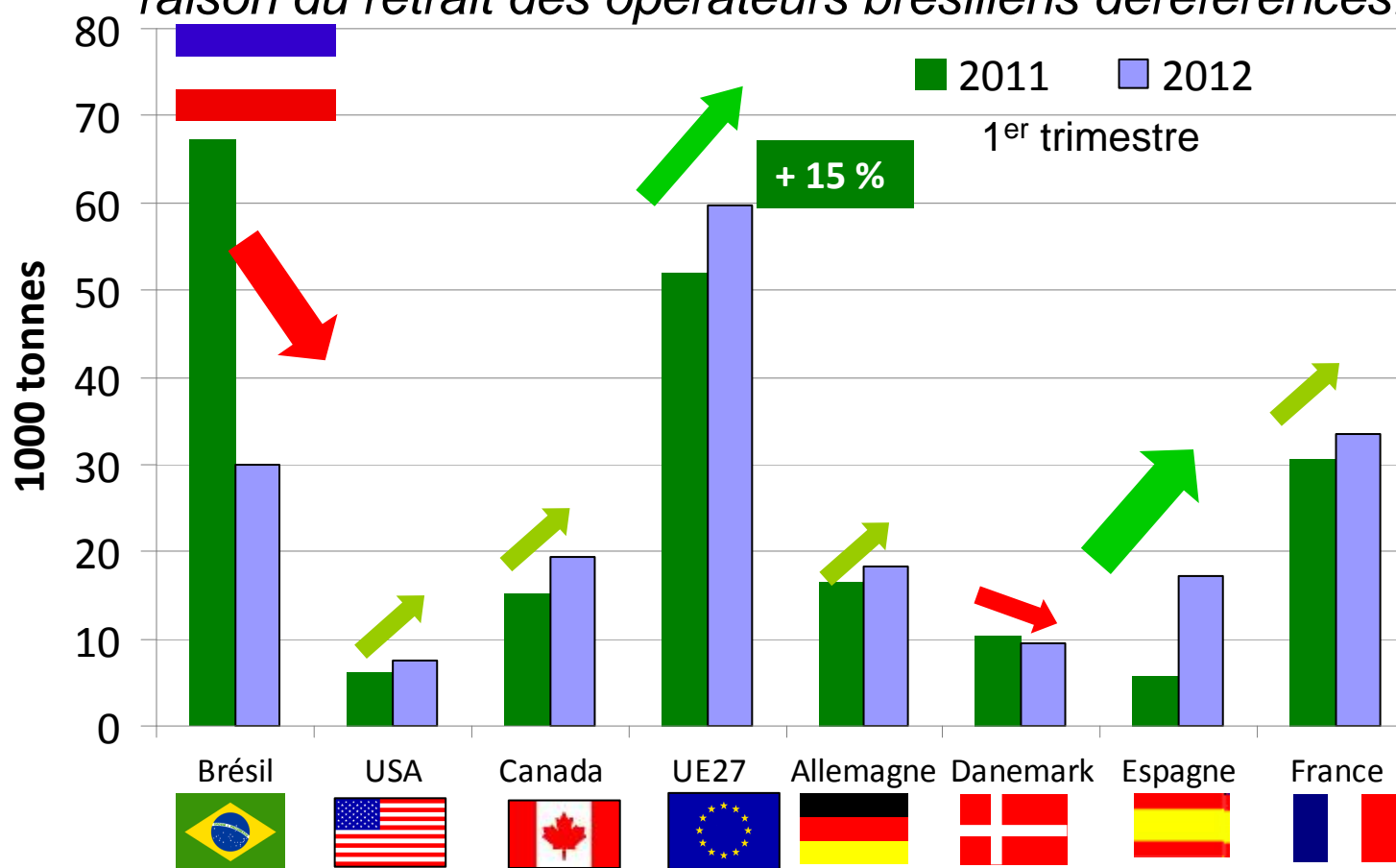
Un prix européen au niveau des prix américains

- *La forte demande asiatique, a permis de hisser les prix mondiaux au niveau du prix européen.*



Demande russe nettement orientée à la hausse

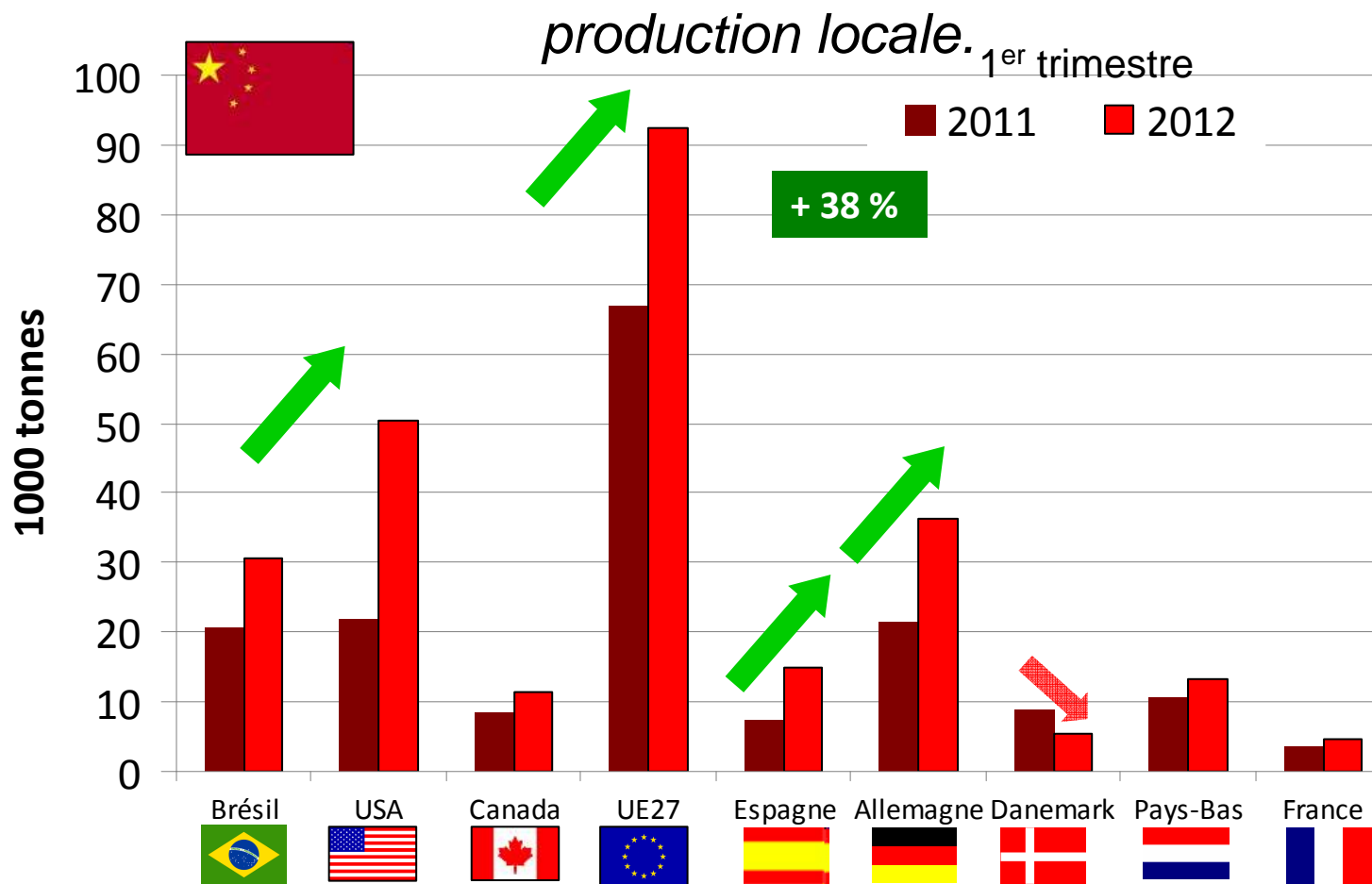
- *Le marché russe reste très demandeur pour les opérateurs européens en raison du retrait des opérateurs brésiliens déréférencés.*



Source : douanes

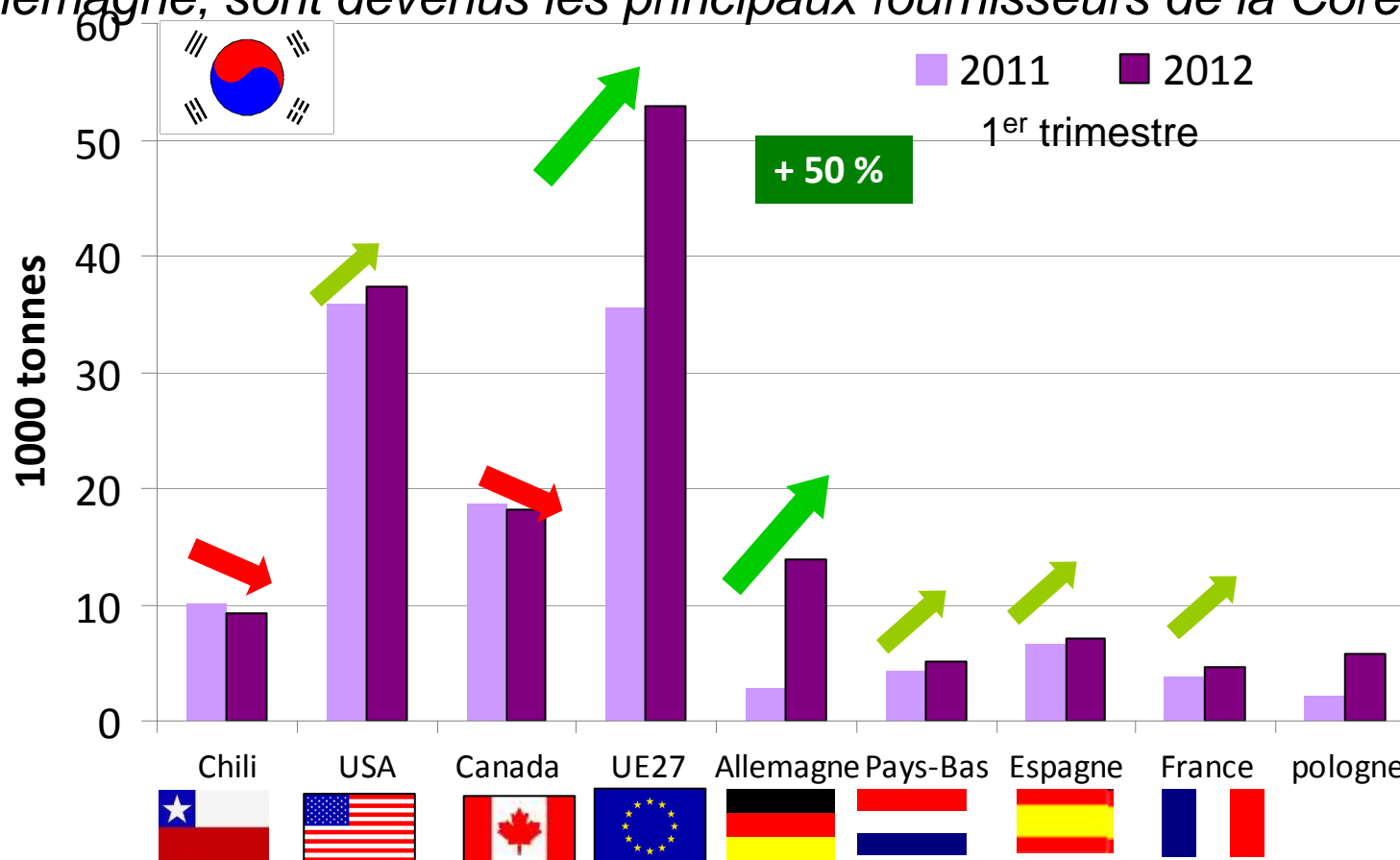
La demande chinoise reste forte sur le début 2012

- Avec une consommation en hausse, la baisse de production a encouragé les importations en attendant une relance de la production locale.



La Corée du Sud toujours confrontée à un déficit important

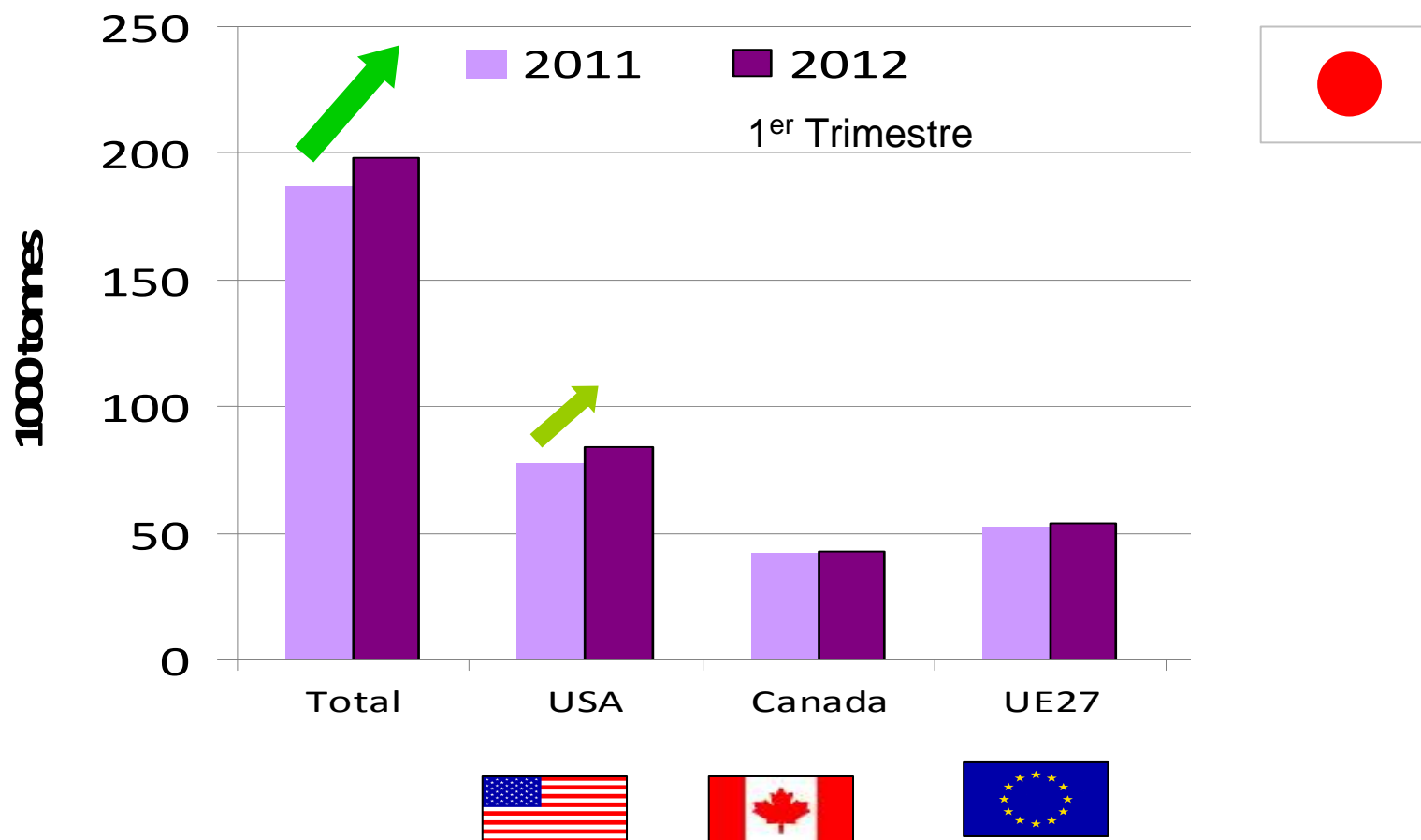
- *La Corée n'a toujours pas récupéré son potentiel de production depuis la crise sanitaire de décembre 2010. Les européens, et en particulier l'Allemagne, sont devenus les principaux fournisseurs de la Corée du sud.*



Source : douanes coréennes

La demande Japonaise reste orientée à la hausse

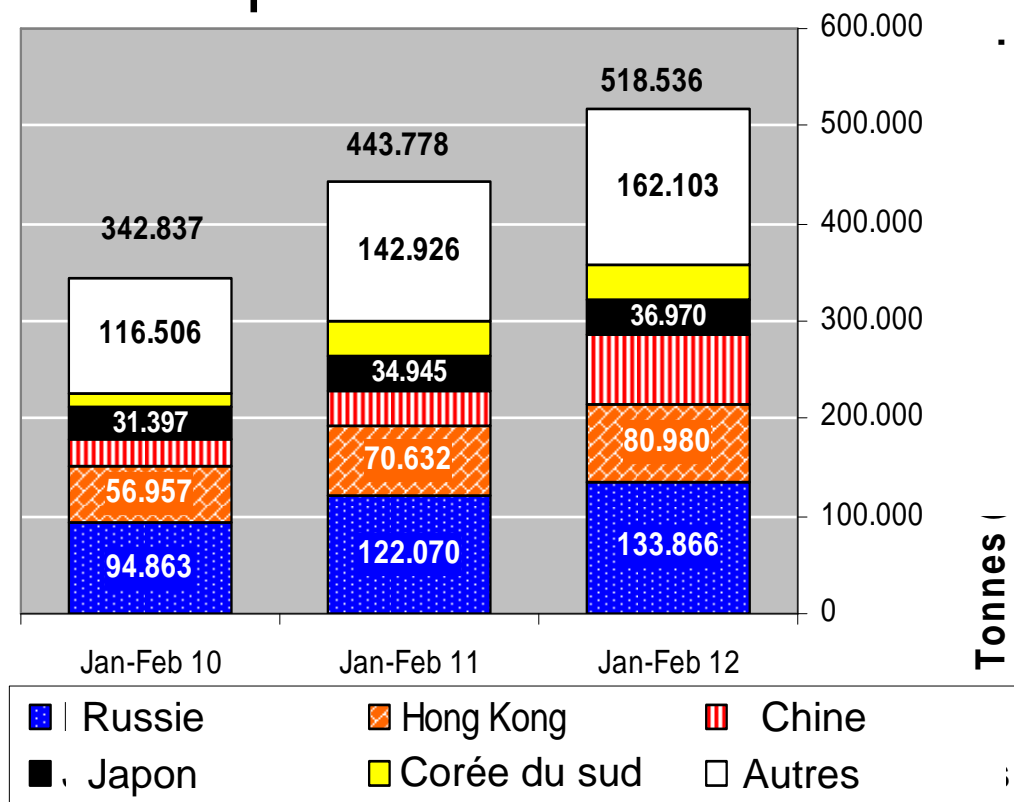
- Cette hausse des importations profite aux opérateurs nord américains en provenance des USA et du Mexique.



Source : douanes coréennes

- *Après une année record, les volumes exportés par l'UE27 ne fléchissent pas sur le début de l'année 2012.*

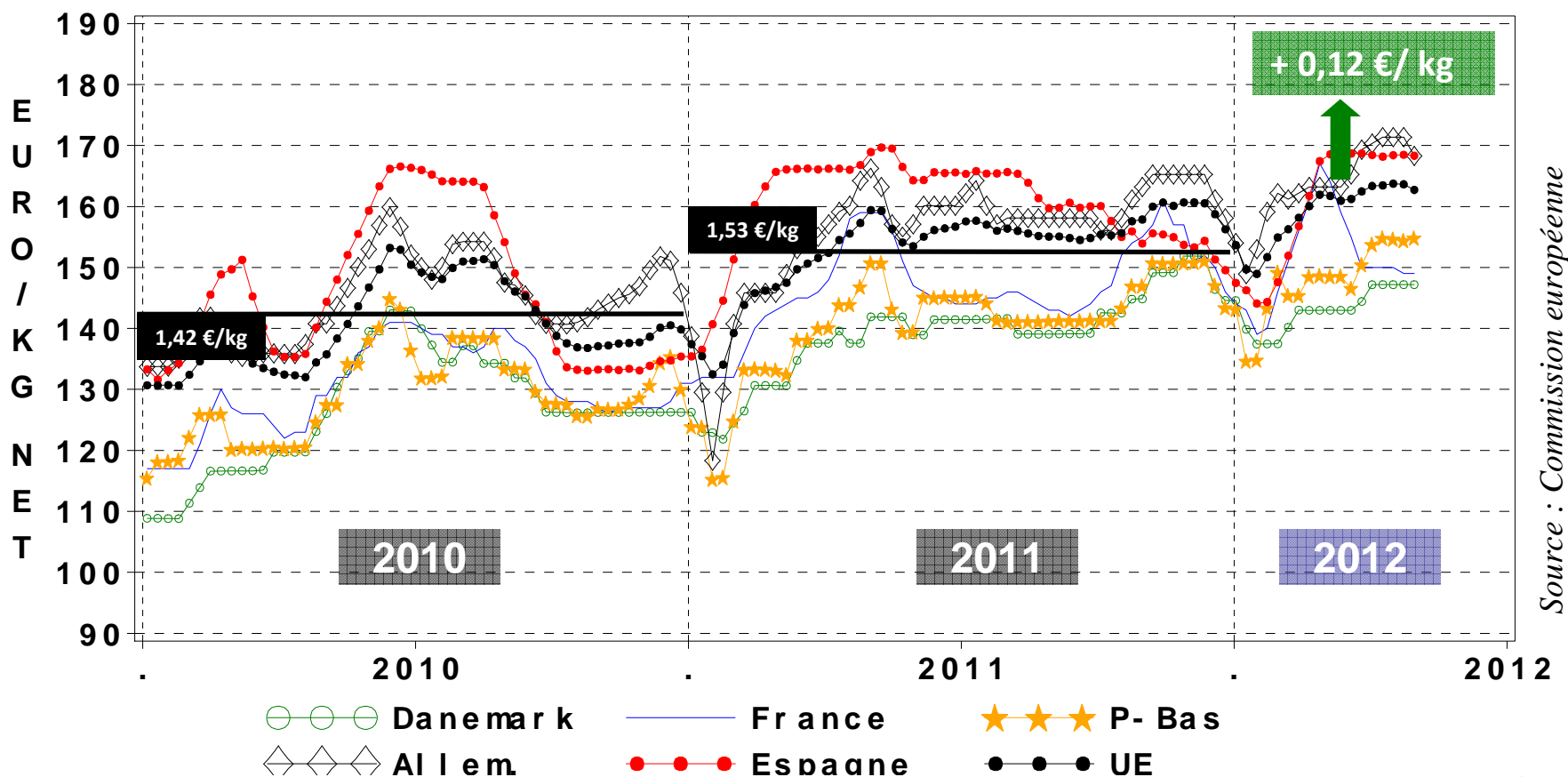
Exportations UE27



Source : Commission européenne

Un prix de porc plus élevé en 2012 depuis le début de l'année

- *La forte demande internationale soutien les prix sur le marché communautaire dans un contexte d'offre stable.*



La baisse des exportations vers l'UE et
une consommation intérieure atone n'a
pas permis de maintenir le prix français

Marché français : une demande faible

1.000 tec 2 mois	2011	2012	% 12/11
Abattages	345	338	- 2 %
Importations	88	89	+ 1 %
Exportations	105	101	- 4%
Consommation	328	326	- 0,6 %

Source : SSP, douanes françaises

La consommation des ménages est stable

4 période 2012	<u>Volume</u>	<u>Prix</u>
Total Viande boucherie	↘ - 0,6 %	↗ + 2,9 %
Ovin	+ 25 %	+ 2,4 %
Bœuf	- 3,2 %	+ 2,8 %
Veau	- 8,0 %	+ 2,6 %
Porc viande	=	↗ + 5,1 %
Charcuterie	↗ + 1,6 %	↗ + 2,2%
Volailles	+ 0,4 %	+ 3,5 %

Source : FranceAgriMer d'après KANTAR

La France perd des volumes sur ses principaux marchés

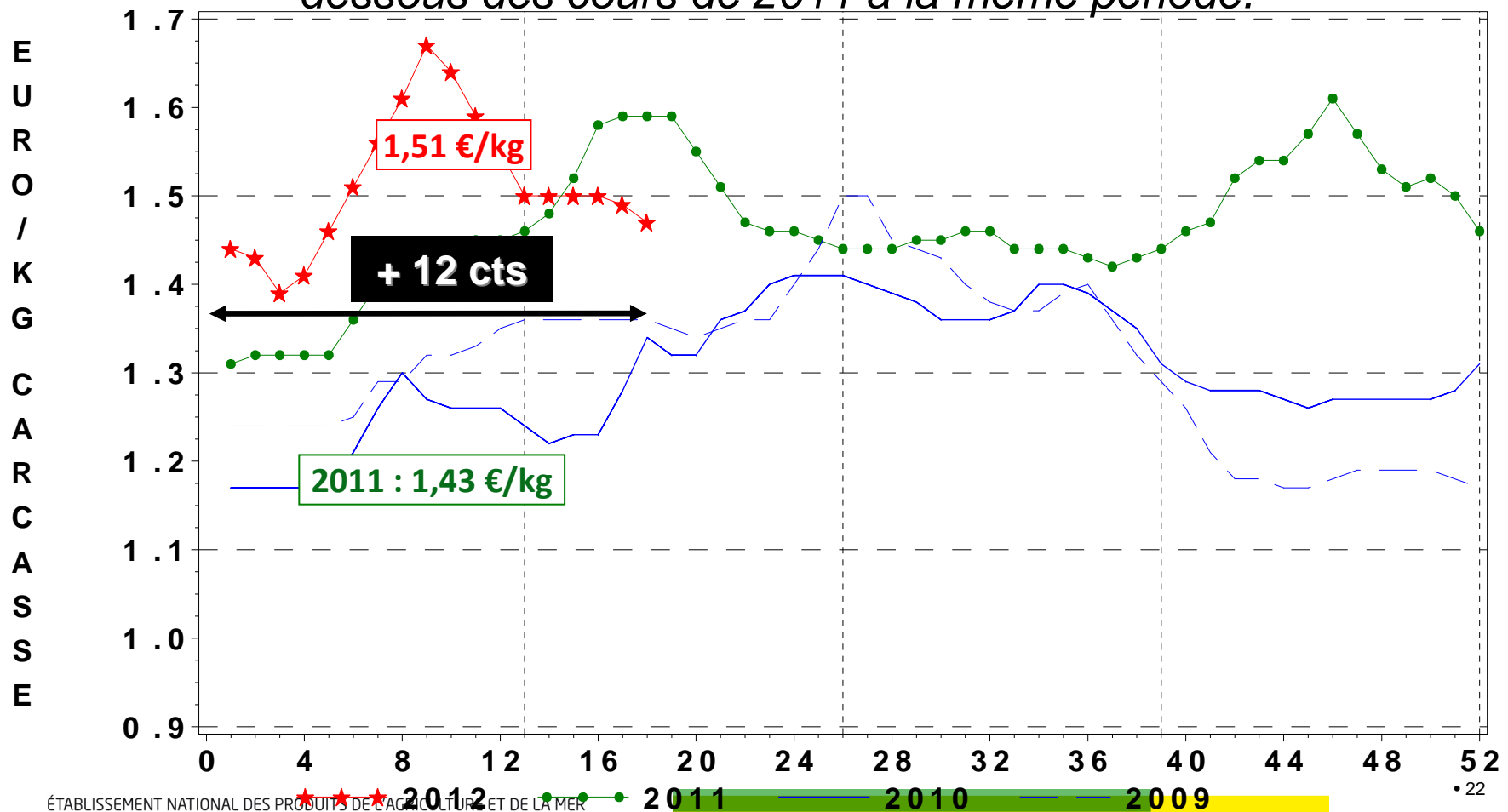
- *Les débouchés français en Europe sont en net recul, en particulier pour la carcasse de porc.*

1 000 t.e.c	Année			Mois de Février			Cumul 2 mois		
	2010	2011	% 11/10	2011	2012	% 12/11	2011	2012	% 12/11
Exportations	500,9	507,9	+1,4	44,0	38,7	-12,1	78,8	77,6	-1,5
(carcasse)	111,8	96,4	-13,8	7,7	6,7	-13,0	15,6	14,0	-10,0
(désossée)	88,2	99,4	+12,8	8,4	7,9	-6,5	14,3	14,7	+2,6
vers l'U.E. à 27	396,6	383,8	-3,2	32,2	29,5	-8,4	61,2	59,5	-2,8
dont UE15	338,6	314,3	-7,2	26,9	24,2	-9,9	51,7	50,0	-3,1
Italie	143,0	128,8	-9,9	11,6	8,3	-28,2	22,8	18,2	-20,1
grèce	41,7	37,9	-9,2	2,7	2,5	-9,2	5,5	5,4	-1,2
Royaume-Uni	42,4	45,1	+6,3	3,6	3,5	-4,1	7,2	7,1	-2,2
Espagne	28,4	29,0	+2,1	3,4	2,1	-39,0	5,5	4,0	-26,5
Belgique	22,0	18,3	-16,6	1,7	1,9	+13,7	3,2	4,0	+24,0
Allemagne	20,8	18,5	-11,0	1,4	2,4	+74,5	2,6	3,9	+48,3
Pays-Bas	15,7	13,5	-13,9	1,0	1,0	+8,4	1,9	2,3	+20,0

Source : Douanes françaises

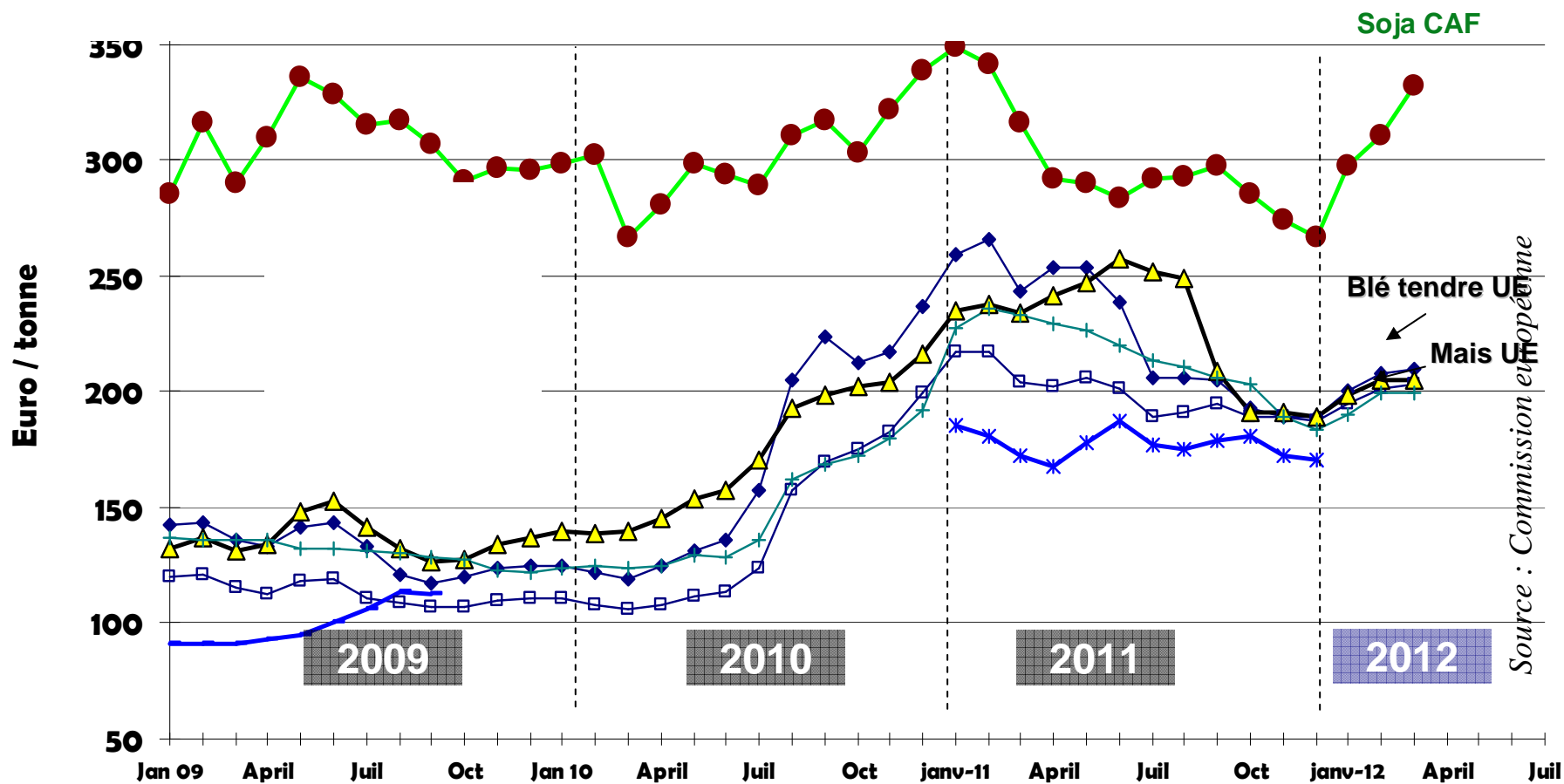
Prix du porc en France

- Depuis le pic de prix en mars, le prix du porc en 2012 est repassé en dessous des cours de 2011 à la même période.

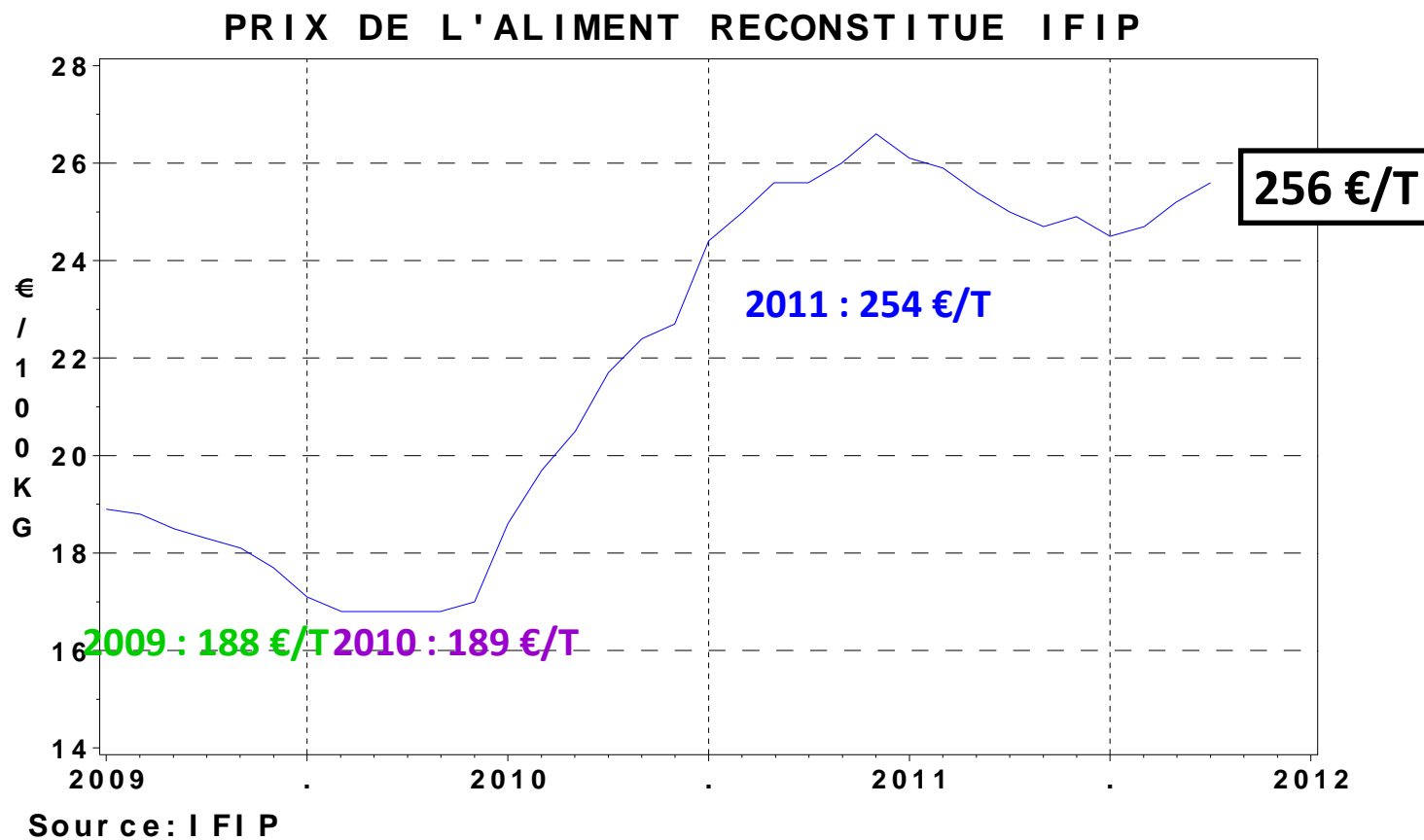


Le prix de matières premières
pénalise l'élevage de porc

Depuis le début de l'année, le prix des matières premières est reparti à la hausse.



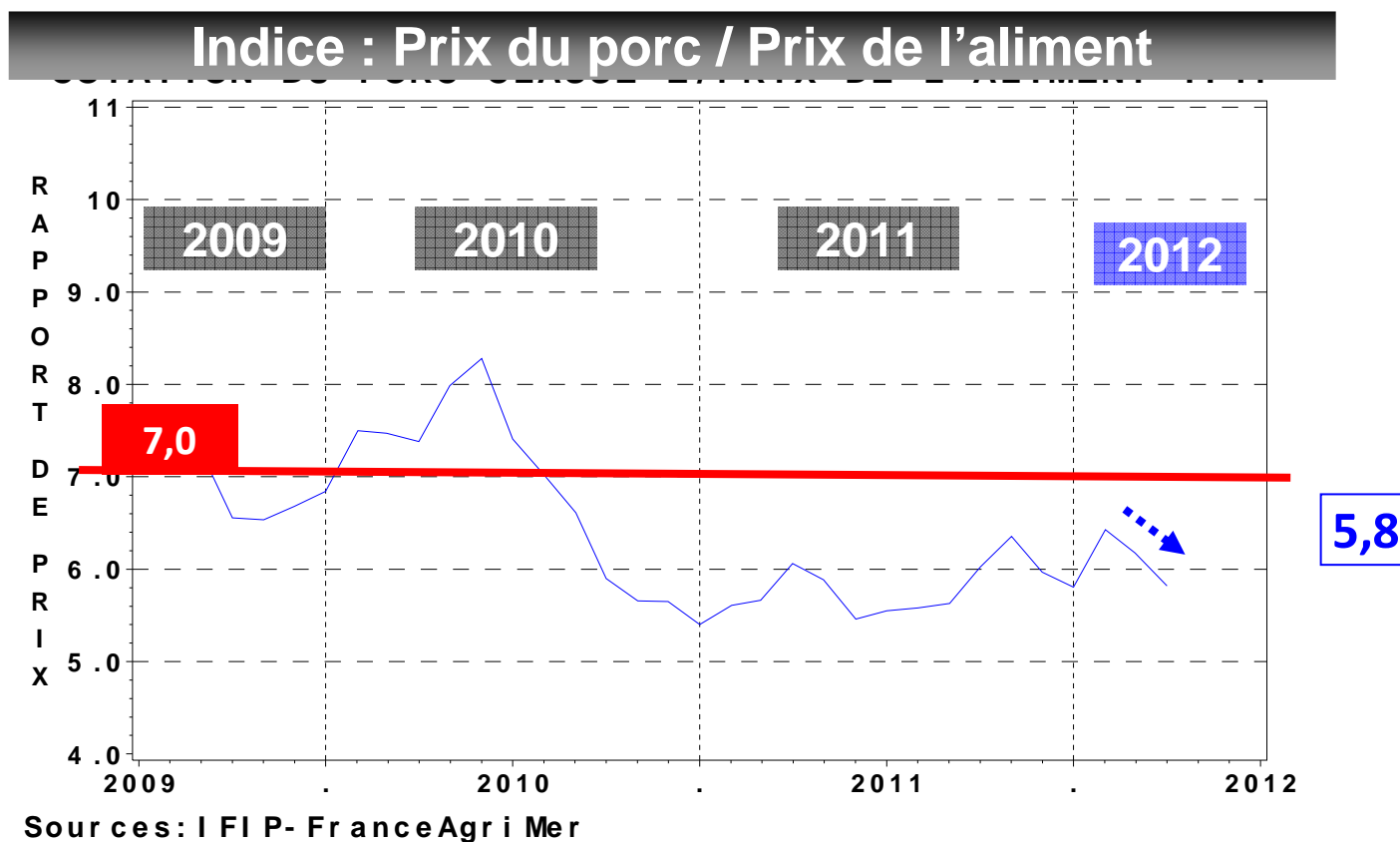
Le prix de l'aliment repart donc à la hausse en 2012



Source : IFIP

Un prix de l'aliment qui pénalise les éleveurs

- *La hausse du prix de l'aliment dégrade une nouvelle fois la rentabilité de l'élevage de porc en France.*



Comité Porcin

Le marché du porc en 2012

15 mai 2012

Montreuil

