



FranceAgriMer

**STRUCTURATION de DONNEES**

## **COMMERCE EXTÉRIEUR**

### **lait & produits laitiers**

**Union européenne, France**

**statistiques de janvier 2012**

## Notice méthodologique : commerce extérieur lait & produits laitiers

- **Exportations de l'Union européenne vers les pays tiers, par produit (source, CIRCA) : page 3.**

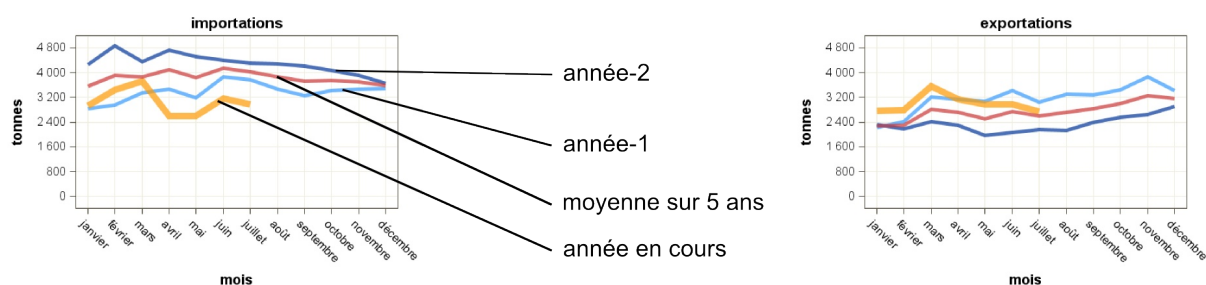
Graphiques et détails par produit pour tous les pays de l'Union européenne.

- **Importations / Exportations françaises, par produit (source, Douanes) : pages 4 -41.**

▭ Chaque tableau comprend le détail des importations / exportations pour :

- tous les pays confondus (« Total »),
- l'Union européenne (« UE à 27 »),
- les pays tiers,
- les pays répondant à l'une des deux règles suivantes : **1/** les 10 pays les plus importants en terme d'importations / exportations pour le mois en cours **OU 2/** les 10 pays les plus importants en terme d'importations / exportations pour le cumul sur l'année en cours.

▭ Graphiques des échanges commerciaux, représentés sur une unique échelle :



- **Bilans nationaux par produit (source, Douanes) : pages 42-47**

- en quantité (tonnes),
- en valeur (milliers d'euros).

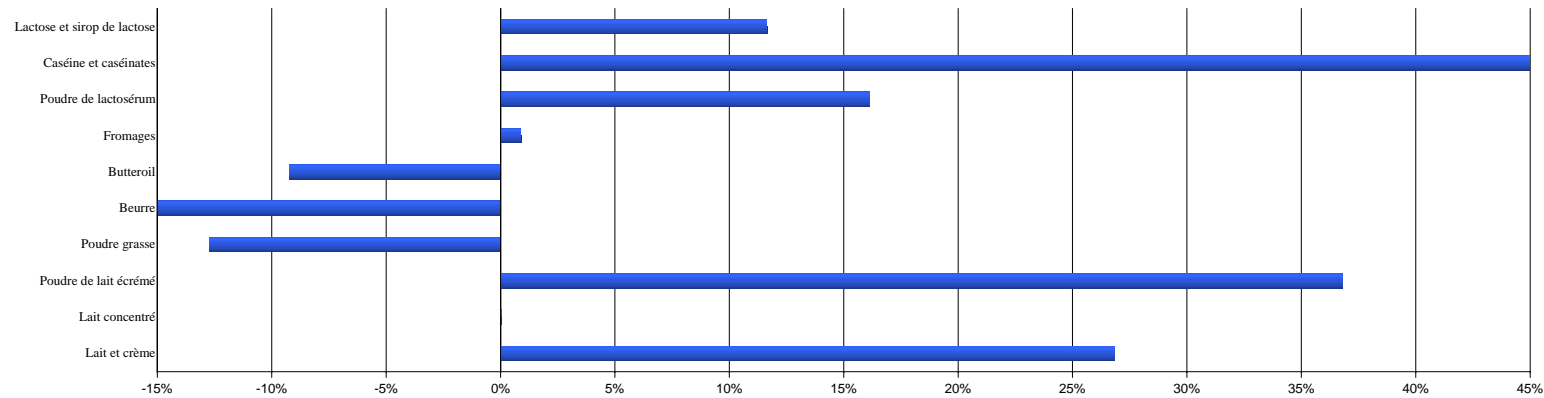
- **Bilans nationaux sur l'ensemble des produits (source, Douanes) : pages 47-49**

- en quantité (tonnes),
- en valeur (milliers d'euros),
- en matière grasse (tonnes),
- en protéine (tonnes),
- en matière sèche utile (MSU, tonnes).

### PRÉCISIONS POUR LES PUBLICATIONS DE L'ANNÉE 2012

Au premier janvier 2012 les Communautés européennes ont appliqué la révision des notions de « crème » et « lait liquide ». Afin d'apparier les données de 2011 et 2012 cette publication reprend les anciennes définitions : « crème = lait et crème de lait de concentration en matière grasse > 6% ». La ségrégation sera faite à compter de la publication janvier 2013.

**EXPORTATIONS EUROPÉENNES VERS LES PAYS TIERS**  
**ÉVOLUTION CUMULÉE UE à 27**  
**12 mois 2011**



**EXPORTATIONS CUMULÉES**

		Belg	Bulg.	R.Tch	Dan	All	Est	Irl	Grèce	Esp	Fr	Italie	Chyp	Let.	Litu.	Lux.	Hong	Malte	P.Bas	Aut	Pol	Port	Rou	Sloven	Slovaq	Finl	Suède	R.uni	UE à 27	%
		12	12	12	12	12	12	12	12	12	12	12	12	12	12	12	12	12	12	12	12	12	12	12	12	12	12	12	12	12
<b>Lait et crème</b>	2011	9,7	0,0	10,1	8,2	118,3	5,0	0,1	0,6	26,9	94,9	7,3	0,6	4,3	2,6	0,0	22,9	0,0	18,0	1,2	1,9	20,3	0,6	31,9	0,2	16,3	0,9	1,5	404,2	26,9%
	2010	7,5	0,1	4,1	7,7	86,6	10,2	0,1	0,4	17,3	85,7	6,7	0,7	4,5	2,1	0,0	12,7	0,0	16,9	1,5	2,6	12,7	0,8	23,7	0,2	11,8	0,5	1,4	318,6	
<b>Lait concentré</b>	2011	1,2	0,0	0,7	0,1	70,7	0,0	0,3	0,0	2,7	2,0	0,1	0,0	0,0	0,3	0,0	0,0	0,0	156,5	0,0	3,7	0,2	0,0	0,0	0,1	0,0	0,0	0,4	239,1	0,0%
	2010	0,5	0,0	2,1	0,1	74,3	0,1	0,1	0,1	2,1	1,7	0,1	0,0	0,0	1,0	0,0	0,0	0,0	153,0	0,1	3,1	0,2	0,0	0,0	0,0	0,0	0,0	0,2	239,0	
<b>Poudre de lait écrémé</b>	2011	118,6	0,2	7,8	7,0	103,8	1,4	28,4	0,2	2,0	95,7	0,2	0,0	0,9	7,8	0,0	0,0	0,0	71,5	0,4	44,4	0,2	0,0	0,4	0,6	9,2	6,9	9,7	517,4	36,8%
	2010	99,0	0,1	7,7	4,1	50,4	4,1	22,5	0,1	0,8	64,4	0,3	0,0	1,4	10,2	0,0	0,0	0,0	54,9	0,4	30,6	0,2	0,0	0,8	0,6	9,0	7,5	8,9	378,1	
<b>Poudre grasse</b>	2011	52,6	0,0	5,4	88,1	7,3	0,2	24,3	0,0	0,8	31,3	0,1	0,0	0,2	0,7	0,0	0,0	0,0	126,5	0,1	4,6	1,8	0,0	0,1	0,2	1,0	18,8	25,7	389,7	-12,7%
	2010	72,8	0,0	3,4	93,0	8,1	0,6	23,4	0,0	0,6	33,8	0,3	0,0	0,6	1,1	0,0	0,0	0,0	141,1	0,2	5,8	1,6	0,0	0,4	0,3	1,3	23,7	34,6	446,6	
<b>Beurre</b>	2011	3,6	0,0	1,1	12,3	11,8	0,2	5,7	0,0	0,3	20,1	0,2	0,0	0,1	0,2	0,0	0,0	0,0	16,6	0,1	2,6	0,7	0,0	0,1	0,1	15,8	0,2	1,8	93,8	-25,4%
	2010	9,2	0,1	0,9	9,8	21,9	1,7	7,9	0,0	0,3	18,8	0,2	0,0	0,2	0,6	0,0	0,0	0,0	29,6	0,1	2,2	1,0	0,0	0,2	0,0	17,8	0,6	2,6	125,7	
<b>Butteroil</b>	2011	3,7	0,0	0,0	0,0	0,4	0,0	0,3	0,0	0,7	4,9	0,0	0,0	0,0	0,0	0,0	0,0	0,0	9,5	0,1	1,5	0,2	0,0	0,0	0,0	0,0	0,0	1,0	22,4	-9,2%
	2010	4,9	0,0	0,0	0,0	0,1	0,0	0,0	0,0	0,1	6,7	0,0	0,0	0,0	0,1	0,0	0,0	0,0	11,0	0,3	0,9	0,1	0,0	0,0	0,0	0,0	0,0	0,4	24,7	
<b>Fromages</b>	2011	4,7	6,7	4,8	46,9	129,5	5,9	27,2	7,2	11,0	96,9	74,7	2,1	6,7	37,2	0,0	7,2	0,0	103,1	13,2	35,5	3,7	0,3	3,7	0,4	38,5	1,5	13,5	682,1	0,9%
	2010	3,1	6,4	4,5	41,7	147,8	6,8	29,9	5,6	9,1	90,6	72,7	2,1	5,6	30,4	0,0	7,6	0,0	98,0	13,6	39,3	3,7	0,6	3,8	0,6	39,1	1,3	12,3	676,1	
<b>Poudre de lactosérum</b>	2011	15,0	0,2	16,6	3,8	55,9	4,4	21,8	0,4	3,6	140,1	1,2	0,0	5,5	8,1	0,0	0,5	0,0	67,7	1,7	64,0	0,5	0,0	0,1	0,1	32,0	0,0	7,1	450,3	16,2%
	2010	9,5	0,2	11,8	4,1	50,5	4,5	15,5	0,2	2,8	126,6	0,7	0,0	3,3	8,8	0,0	0,4	0,0	58,0	2,1	55,9	0,2	0,0	0,1	0,0	28,5	0,0	4,1	387,7	
<b>Caséine et caséinates (1)</b>	2011	0,0	0,0	0,0	4,8	7,7	0,0	62,8	0,1	0,1	14,5	0,7	0,0	0,0	0,0	0,0	0,0	(s)	0,0	0,1	0,0	0,0	0,0	0,1	0,0	0,0	0,0	0,1	91,0	151,9%
	2010	0,1	0,0	0,0	3,7	3,2	0,0	17,4	0,2	0,0	10,1	1,0	0,0	0,0	0,0	0,0	0,0	0,0	(s)	0,0	0,1	0,0	0,0	0,1	0,0	0,0	0,0	0,2	36,1	
<b>Lactose et sirop de lactose</b>	2011	0,2	0,1	0,0	0,0	53,9	3,6	2,2	0,1	0,2	9,5	7,3	0,0	0,0	10,7	0,0	0,0	0,0	53,2	0,1	0,0	0,0	0,0	0,0	0,0	0,0	0,0	0,1	141,4	11,6%
	2010	0,5	0,0	0,0	0,0	42,4	7,3	0,0	0,1	0,2	6,6	6,4	0,0	0,0	6,6	0,0	0,0	0,0	55,8	0,2	0,1	0,0	0,0	0,0	0,0	0,0	0,1	0,2	126,6	

(1) Hors Pays-Bas

(s) : secret statistique

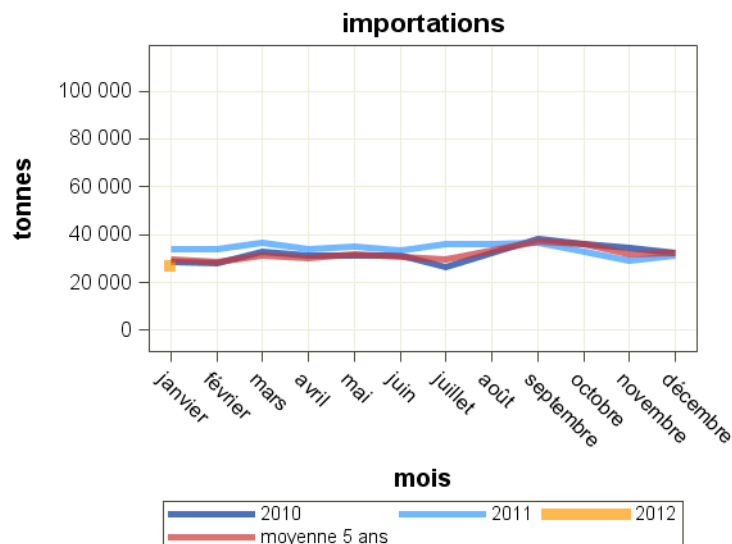
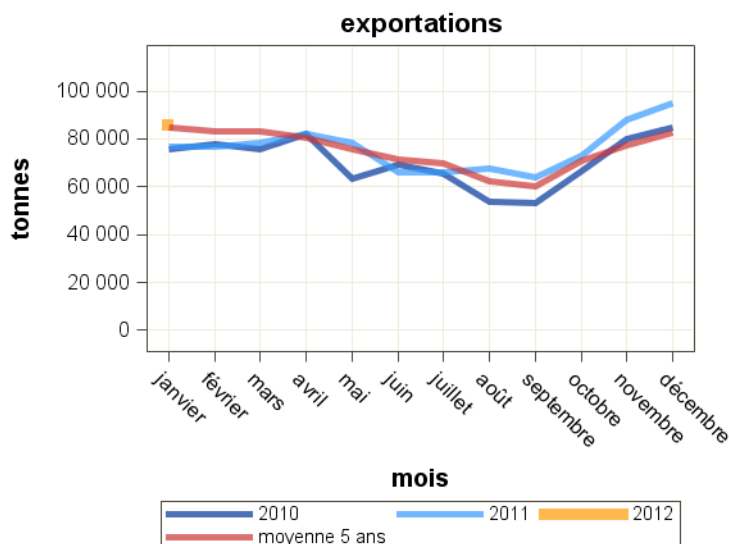
Source : Commission de l'Union européenne

Total des exportations : Laits liquides\*

Pays	janvier 2011	janvier 2012	Evolution (%)	Cumul 2011	Cumul 2012	Evolution (%)
<b>Total</b>	<b>76 510</b>	<b>85 111</b>	<b>11.2</b>	<b>76 510</b>	<b>85 111</b>	<b>11.2</b>
<b>UE à 27</b>	<b>72 002</b>	<b>79 044</b>	<b>9.8</b>	<b>72 002</b>	<b>79 044</b>	<b>9.8</b>
Italie	23 401	28 195	20.5	23 401	28 195	20.5
Espagne	27 971	27 986	0.1	27 971	27 986	0.1
UEBL	7 333	8 290	13.1	7 333	8 290	13.1
Portugal	5 386	5 199	-3.5	5 386	5 199	-3.5
Allemagne	5 737	5 189	-9.6	5 737	5 189	-9.6
Royaume-Uni	274	2 315	744.9	274	2 315	744.9
Grèce	882	1 065	20.7	882	1 065	20.7
<b>Pays tiers</b>	<b>4 508</b>	<b>6 067</b>	<b>34.6</b>	<b>4 508</b>	<b>6 067</b>	<b>34.6</b>
Suisse	1 788	2 018	12.9	1 788	2 018	12.9
Chine (république populaire)	157	629	300.6	157	629	300.6
Sénégal	376	533	41.8	376	533	41.8

Total des importations : Laits liquides\*

Pays	janvier 2011	janvier 2012	Evolution (%)	Cumul 2011	Cumul 2012	Evolution (%)
<b>Total</b>	<b>34 175</b>	<b>26 277</b>	<b>-23.1</b>	<b>34 175</b>	<b>26 277</b>	<b>-23.1</b>
<b>UE à 27</b>	<b>34 173</b>	<b>26 276</b>	<b>-23.1</b>	<b>34 173</b>	<b>26 276</b>	<b>-23.1</b>
Allemagne	18 518	13 124	-29.1	18 518	13 124	-29.1
UEBL	9 811	8 707	-11.3	9 811	8 707	-11.3
Pays-Bas	945	1 932	104.4	945	1 932	104.4
Royaume-Uni	3 020	1 050	-65.2	3 020	1 050	-65.2
Espagne	1 481	933	-37	1 481	933	-37
Italie	203	262	29.1	203	262	29.1
Danemark	0	148	0	0	148	0
Portugal	2	6	200	2	6	200
Bulgarie	0	4	0	0	4	0
<b>Pays tiers</b>	<b>2</b>	<b>1</b>	<b>-50</b>	<b>2</b>	<b>1</b>	<b>-50</b>



Source : Douanes

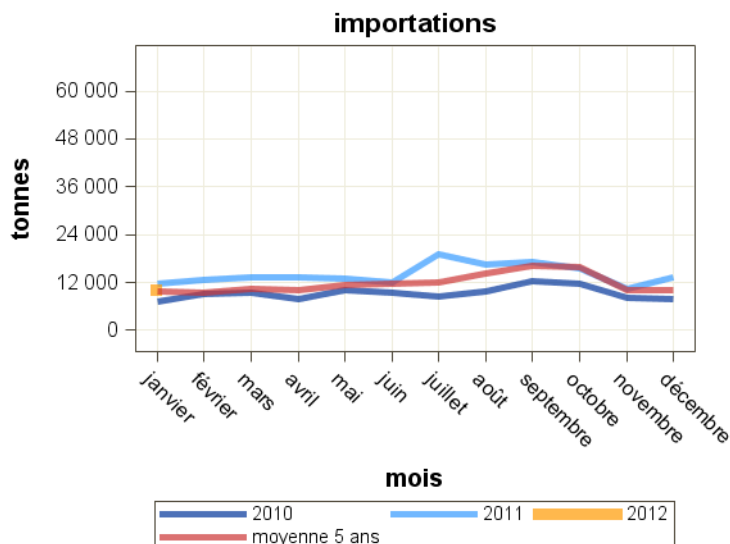
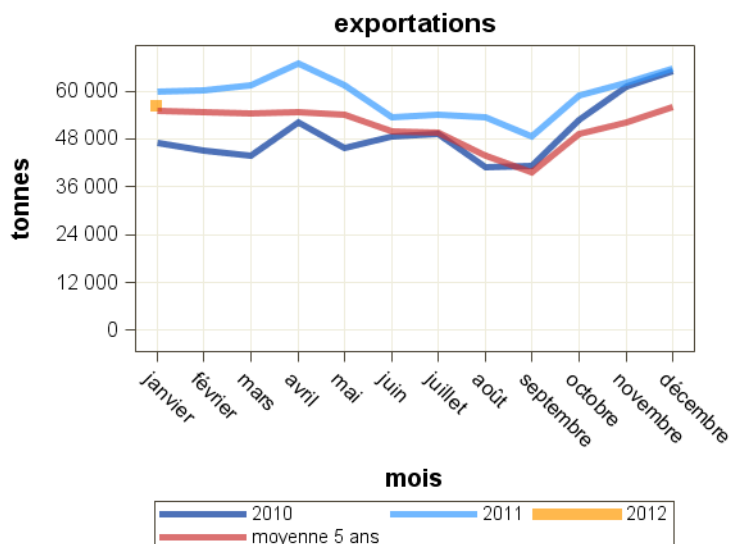
\*NB : laits liquides ne comprenant pas les laits et crèmes de lait 6%< matières grasses <10%

Total des exportations : Laits liquides\* vrac

Pays	janvier 2011	janvier 2012	Evolution (%)	Cumul 2011	Cumul 2012	Evolution (%)
<b>Total</b>	<b>59 750</b>	<b>56 142</b>	<b>-6</b>	<b>59 750</b>	<b>56 142</b>	<b>-6</b>
<b>UE à 27</b>	<b>57 945</b>	<b>53 751</b>	<b>-7.2</b>	<b>57 945</b>	<b>53 751</b>	<b>-7.2</b>
Espagne	21 641	21 149	-2.3	21 641	21 149	-2.3
Italie	21 740	17 000	-21.8	21 740	17 000	-21.8
UEBL	6 919	7 699	11.3	6 919	7 699	11.3
Allemagne	5 722	5 171	-9.6	5 722	5 171	-9.6
Grèce	832	1 065	28	832	1 065	28
Royaume-Uni	174	964	454	174	964	454
Pays-Bas	770	484	-37.1	770	484	-37.1
Suède	0	144	0	0	144	0
<b>Pays tiers</b>	<b>1 805</b>	<b>2 391</b>	<b>32.5</b>	<b>1 805</b>	<b>2 391</b>	<b>32.5</b>
Suisse	1 788	2 018	12.9	1 788	2 018	12.9
Algérie	0	250	0	0	250	0

Total des importations : Laits liquides\* vrac

Pays	janvier 2011	janvier 2012	Evolution (%)	Cumul 2011	Cumul 2012	Evolution (%)
<b>Total</b>	<b>11 774</b>	<b>9 924</b>	<b>-15.7</b>	<b>11 774</b>	<b>9 924</b>	<b>-15.7</b>
<b>UE à 27</b>	<b>11 773</b>	<b>9 924</b>	<b>-15.7</b>	<b>11 773</b>	<b>9 924</b>	<b>-15.7</b>
UEBL	5 788	5 278	-8.8	5 788	5 278	-8.8
Pays-Bas	919	1 929	109.9	919	1 929	109.9
Royaume-Uni	3 019	1 050	-65.2	3 019	1 050	-65.2
Espagne	1 459	887	-39.2	1 459	887	-39.2
Allemagne	433	454	4.8	433	454	4.8
Italie	150	174	16	150	174	16
Danemark	0	148	0	0	148	0
Portugal	0	3	0	0	3	0
<b>Pays tiers</b>	<b>2</b>	<b>0</b>	<b>-100</b>	<b>2</b>	<b>0</b>	<b>-100</b>
Turquie	2	0	-100	2	0	-100



Source : Douanes

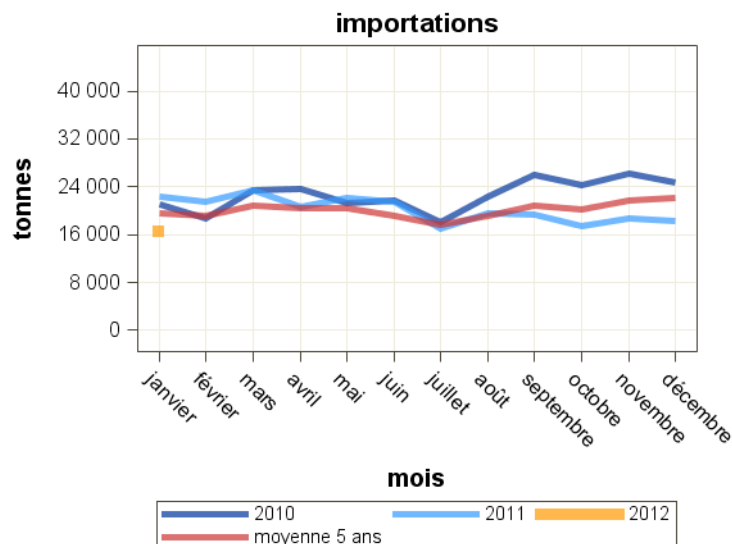
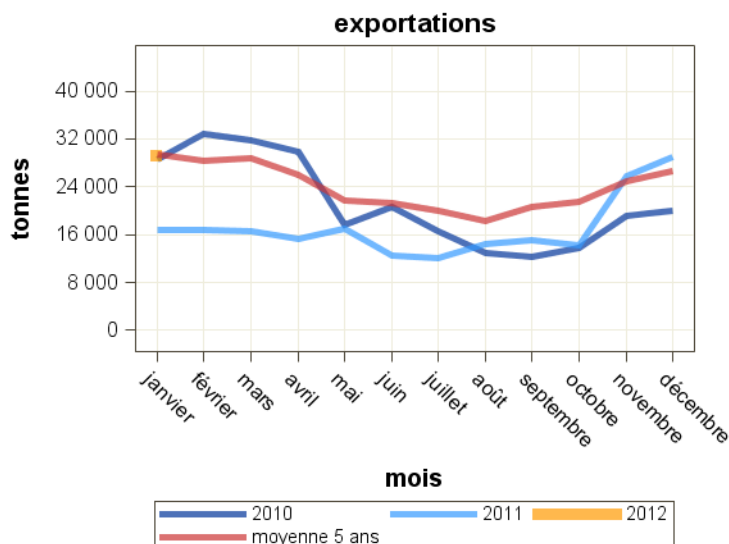
\*NB : laits liquides ne comprenant pas les laits et crèmes de lait 6%< matières grasses <10%

Total des exportations : Laits liquides\* conditionnés

Pays	janvier 2011	janvier 2012	Evolution (%)	Cumul 2011	Cumul 2012	Evolution (%)
<b>Total</b>	<b>16 760</b>	<b>28 969</b>	<b>72.8</b>	<b>16 760</b>	<b>28 969</b>	<b>72.8</b>
<b>UE à 27</b>	<b>14 057</b>	<b>25 294</b>	<b>79.9</b>	<b>14 057</b>	<b>25 294</b>	<b>79.9</b>
Italie	1 660	11 196	574.5	1 660	11 196	574.5
Espagne	6 330	6 837	8	6 330	6 837	8
Portugal	5 258	5 199	-1.1	5 258	5 199	-1.1
Royaume-Uni	99	1 351	1264.6	99	1 351	1264.6
UEBL	413	590	42.9	413	590	42.9
<b>Pays tiers</b>	<b>2 703</b>	<b>3 676</b>	<b>36</b>	<b>2 703</b>	<b>3 676</b>	<b>36</b>
Chine (république populaire)	157	629	300.6	157	629	300.6
Sénégal	376	532	41.5	376	532	41.5
Mayotte	295	258	-12.5	295	258	-12.5
Gabon	271	212	-21.8	271	212	-21.8
Polynésie française	165	208	26.1	165	208	26.1

Total des importations : Laits liquides\* conditionnés

Pays	janvier 2011	janvier 2012	Evolution (%)	Cumul 2011	Cumul 2012	Evolution (%)
<b>Total</b>	<b>22 401</b>	<b>16 353</b>	<b>-27</b>	<b>22 401</b>	<b>16 353</b>	<b>-27</b>
<b>UE à 27</b>	<b>22 400</b>	<b>16 352</b>	<b>-27</b>	<b>22 400</b>	<b>16 352</b>	<b>-27</b>
Allemagne	18 085	12 670	-29.9	18 085	12 670	-29.9
UEBL	4 023	3 429	-14.8	4 023	3 429	-14.8
Italie	52	87	67.3	52	87	67.3
Espagne	22	46	109.1	22	46	109.1
Autriche	0	4	0	0	4	0
Bulgarie	0	4	0	0	4	0
Pays-Bas	26	3	-88.5	26	3	-88.5
Portugal	2	3	50	2	3	50
<b>Pays tiers</b>	<b>1</b>	<b>1</b>	<b>0</b>	<b>1</b>	<b>1</b>	<b>0</b>
Suisse	1	1	0	1	1	0



Source : Douanes

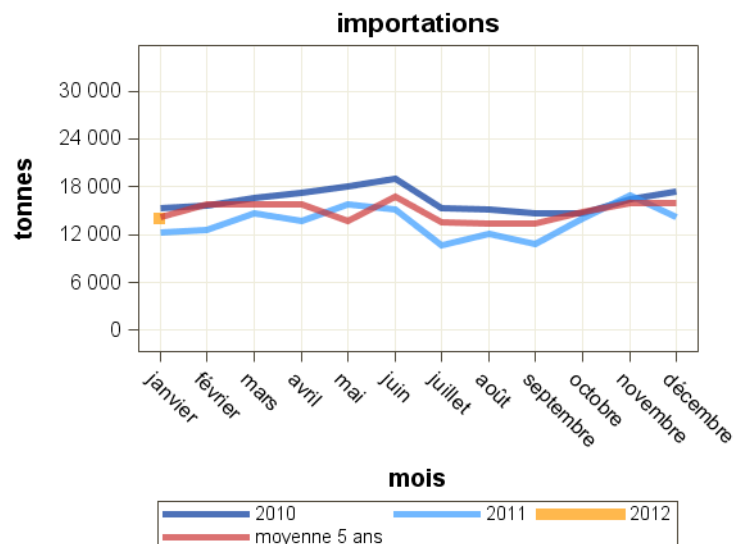
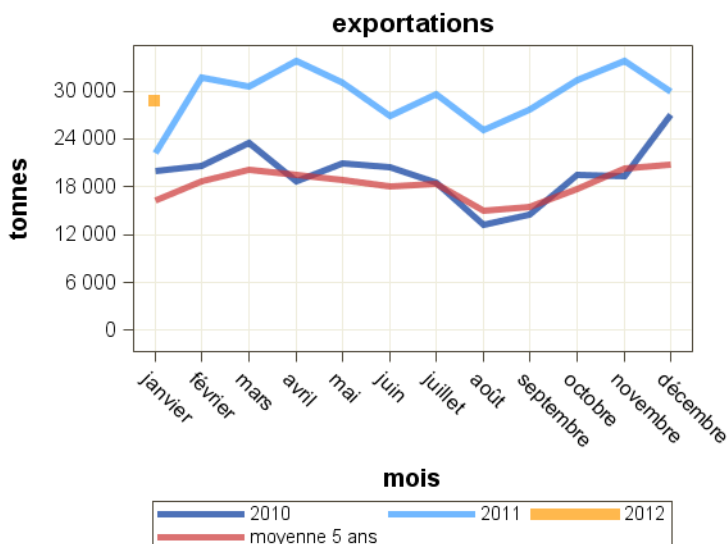
\*NB : laits liquides ne comprenant pas les laits et crèmes de lait 6%< matières grasses <10%

Total des exportations : Crèmes\*

Pays	janvier 2011	janvier 2012	Evolution (%)	Cumul 2011	Cumul 2012	Evolution (%)
<b>Total</b>	<b>22 161</b>	<b>28 636</b>	<b>29.2</b>	<b>22 161</b>	<b>28 636</b>	<b>29.2</b>
<b>UE à 27</b>	<b>19 659</b>	<b>25 381</b>	<b>29.1</b>	<b>19 659</b>	<b>25 381</b>	<b>29.1</b>
Allemagne	5 909	8 083	36.8	5 909	8 083	36.8
UEBL	5 933	7 825	31.9	5 933	7 825	31.9
Italie	3 942	5 479	39	3 942	5 479	39
Espagne	2 135	2 633	23.3	2 135	2 633	23.3
Royaume-Uni	95	504	430.5	95	504	430.5
<b>Pays tiers</b>	<b>2 502</b>	<b>3 256</b>	<b>30.1</b>	<b>2 502</b>	<b>3 256</b>	<b>30.1</b>
Chine (république populaire)	282	430	52.5	282	430	52.5
Corée du sud	83	317	281.9	83	317	281.9
Hong-kong	283	277	-2.1	283	277	-2.1
Emirats arabes unis	170	241	41.8	170	241	41.8
Taiwan	383	238	-37.9	383	238	-37.9

Total des importations : Crèmes\*

Pays	janvier 2011	janvier 2012	Evolution (%)	Cumul 2011	Cumul 2012	Evolution (%)
<b>Total</b>	<b>12 233</b>	<b>13 806</b>	<b>12.9</b>	<b>12 233</b>	<b>13 806</b>	<b>12.9</b>
<b>UE à 27</b>	<b>12 227</b>	<b>13 798</b>	<b>12.8</b>	<b>12 227</b>	<b>13 798</b>	<b>12.8</b>
Espagne	2 698	5 416	100.7	2 698	5 416	100.7
UEBL	5 875	4 397	-25.2	5 875	4 397	-25.2
Royaume-Uni	1 793	1 105	-38.4	1 793	1 105	-38.4
Pays-Bas	306	912	198	306	912	198
Allemagne	1 128	848	-24.8	1 128	848	-24.8
Italie	68	463	580.9	68	463	580.9
République Tchèque	293	190	-35.2	293	190	-35.2
Pologne	0	175	0	0	175	0
Portugal	51	70	37.3	51	70	37.3
<b>Pays tiers</b>	<b>6</b>	<b>7</b>	<b>16.7</b>	<b>6</b>	<b>7</b>	<b>16.7</b>



Source : Douanes

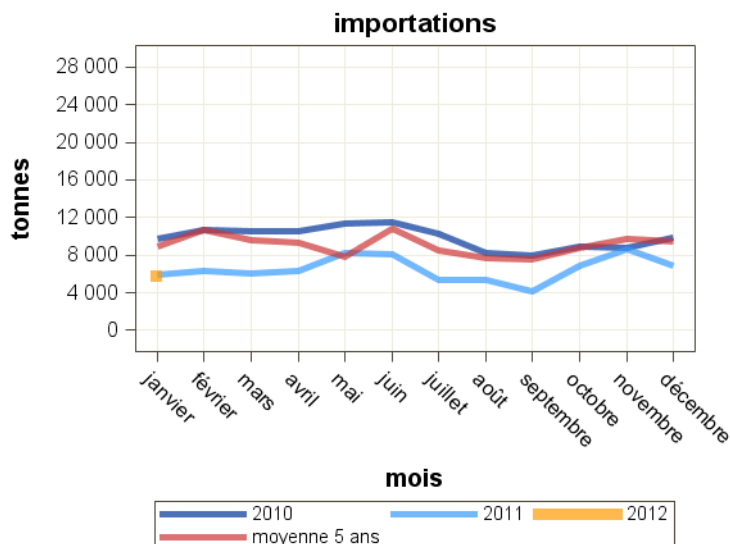
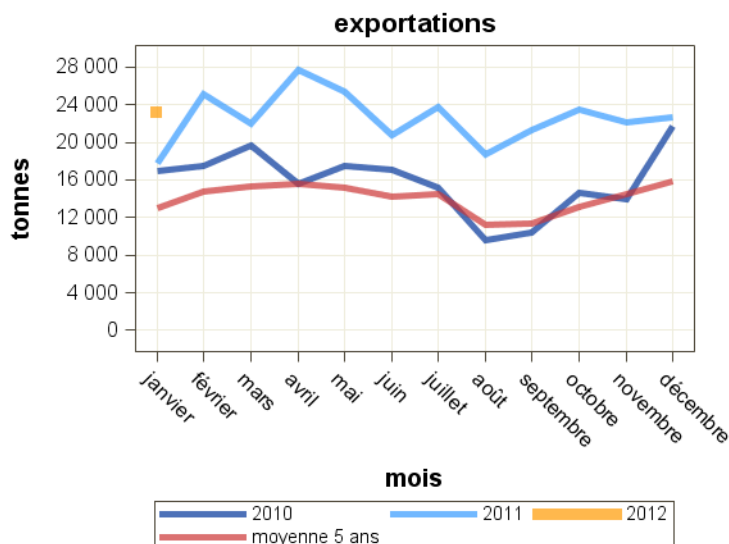
\*NB : crèmes y compris les laits et crèmes de lait 6%< matières grasses <10%

Total des exportations : Crèmes\* vrac

Pays	janvier 2011	janvier 2012	Evolution (%)	Cumul 2011	Cumul 2012	Evolution (%)
<b>Total</b>	<b>17 739</b>	<b>23 087</b>	<b>30.1</b>	<b>17 739</b>	<b>23 087</b>	<b>30.1</b>
<b>UE à 27</b>	<b>17 631</b>	<b>22 951</b>	<b>30.2</b>	<b>17 631</b>	<b>22 951</b>	<b>30.2</b>
Allemagne	5 907	8 080	36.8	5 907	8 080	36.8
UEBL	5 348	6 885	28.7	5 348	6 885	28.7
Italie	3 151	5 257	66.8	3 151	5 257	66.8
Espagne	1 889	2 309	22.2	1 889	2 309	22.2
Royaume-Uni	1	147	14600	1	147	14600
Pays-Bas	302	118	-60.9	302	118	-60.9
Grèce	874	75	-91.4	874	75	-91.4
Bulgarie	0	50	0	0	50	0
Portugal	20	26	30	20	26	30
<b>Pays tiers</b>	<b>108</b>	<b>136</b>	<b>25.9</b>	<b>108</b>	<b>136</b>	<b>25.9</b>
Corée du sud	0	46	0	0	46	0

Total des importations : Crèmes\* vrac

Pays	janvier 2011	janvier 2012	Evolution (%)	Cumul 2011	Cumul 2012	Evolution (%)
<b>Total</b>	<b>5 934</b>	<b>5 635</b>	<b>-5</b>	<b>5 934</b>	<b>5 635</b>	<b>-5</b>
<b>UE à 27</b>	<b>5 934</b>	<b>5 635</b>	<b>-5</b>	<b>5 934</b>	<b>5 635</b>	<b>-5</b>
Espagne	1 757	2 164	23.2	1 757	2 164	23.2
UEBL	2 046	2 096	2.4	2 046	2 096	2.4
Royaume-Uni	1 596	696	-56.4	1 596	696	-56.4
Pays-Bas	240	347	44.6	240	347	44.6
Allemagne	183	137	-25.1	183	137	-25.1
Italie	60	117	95	60	117	95
Portugal	50	70	40	50	70	40
<b>Pays tiers</b>	<b>0</b>	<b>1</b>	<b>0</b>	<b>0</b>	<b>1</b>	<b>0</b>
Suisse	0	1	0	0	1	0



Source : Douanes

\*NB : crèmes y compris les laits et crèmes de lait 6%< matières grasses <10%

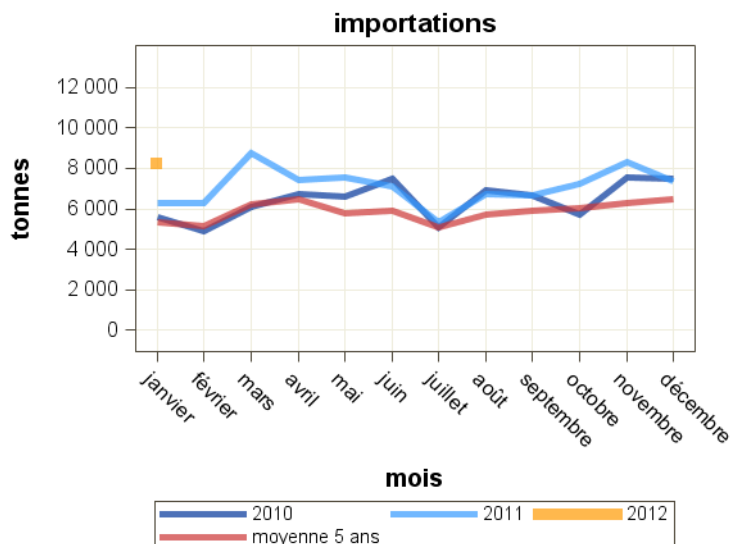
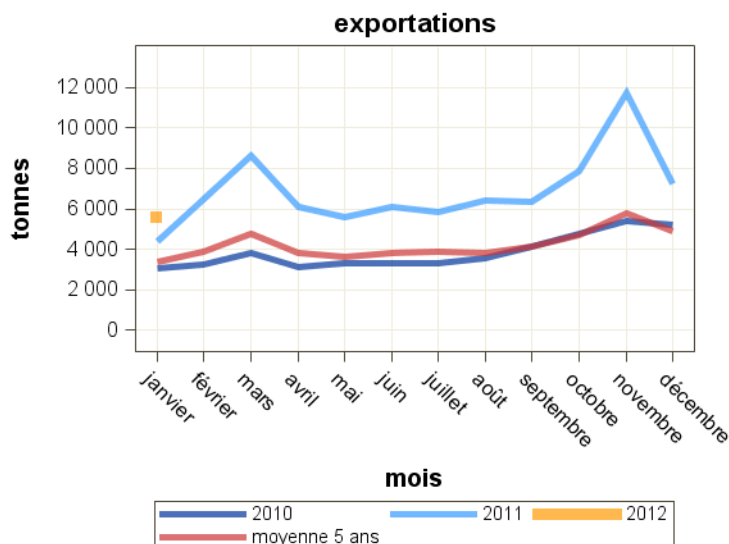


Total des exportations : Crèmes\* conditionnées

Pays	janvier 2011	janvier 2012	Evolution (%)	Cumul 2011	Cumul 2012	Evolution (%)
<b>Total</b>	<b>4 422</b>	<b>5 549</b>	<b>25.5</b>	<b>4 422</b>	<b>5 549</b>	<b>25.5</b>
<b>UE à 27</b>	<b>2 028</b>	<b>2 429</b>	<b>19.8</b>	<b>2 028</b>	<b>2 429</b>	<b>19.8</b>
UEBL	585	941	60.9	585	941	60.9
Royaume-Uni	94	357	279.8	94	357	279.8
Espagne	246	324	31.7	246	324	31.7
Italie	791	222	-71.9	791	222	-71.9
<b>Pays tiers</b>	<b>2 394</b>	<b>3 120</b>	<b>30.3</b>	<b>2 394</b>	<b>3 120</b>	<b>30.3</b>
Chine (république populaire)	210	407	93.8	210	407	93.8
Hong-kong	283	277	-2.1	283	277	-2.1
Corée du sud	83	271	226.5	83	271	226.5
Emirats arabes unis	169	241	42.6	169	241	42.6
Taiwan	383	238	-37.9	383	238	-37.9
	0	229	0	0	229	0

Total des importations : Crèmes\* conditionnées

Pays	janvier 2011	janvier 2012	Evolution (%)	Cumul 2011	Cumul 2012	Evolution (%)
<b>Total</b>	<b>6 299</b>	<b>8 170</b>	<b>29.7</b>	<b>6 299</b>	<b>8 170</b>	<b>29.7</b>
<b>UE à 27</b>	<b>6 293</b>	<b>8 164</b>	<b>29.7</b>	<b>6 293</b>	<b>8 164</b>	<b>29.7</b>
Espagne	941	3 252	245.6	941	3 252	245.6
UEBL	3 829	2 302	-39.9	3 829	2 302	-39.9
Allemagne	945	712	-24.7	945	712	-24.7
Pays-Bas	66	565	756.1	66	565	756.1
Royaume-Uni	197	408	107.1	197	408	107.1
Italie	8	346	4225	8	346	4225
République Tchèque	293	190	-35.2	293	190	-35.2
Pologne	0	175	0	0	175	0
Autriche	1	50	4900	1	50	4900
<b>Pays tiers</b>	<b>6</b>	<b>6</b>	<b>0</b>	<b>6</b>	<b>6</b>	<b>0</b>



Source : Douanes

\*NB : crèmes y compris les laits et crèmes de lait 6%< matières grasses <10%

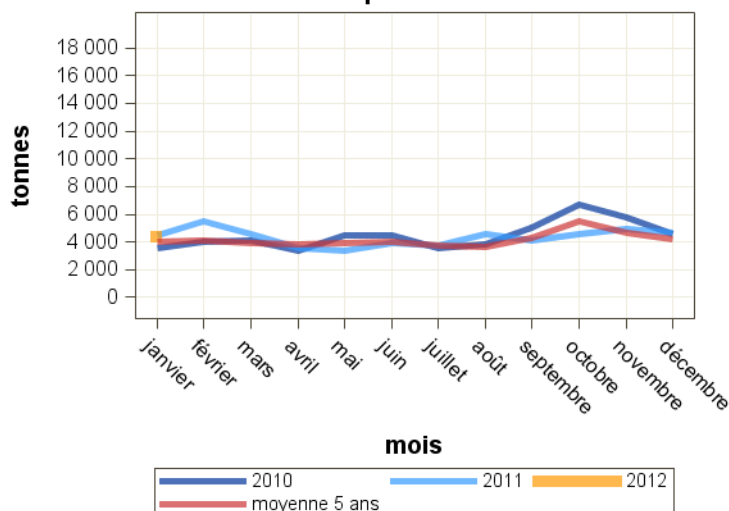
Total des exportations : Beurres

Pays	janvier 2011	janvier 2012	Evolution (%)	Cumul 2011	Cumul 2012	Evolution (%)
<b>Total</b>	<b>4 461</b>	<b>4 276</b>	<b>-4.1</b>	<b>4 461</b>	<b>4 276</b>	<b>-4.1</b>
<b>UE à 27</b>	<b>2 651</b>	<b>2 374</b>	<b>-10.4</b>	<b>2 651</b>	<b>2 374</b>	<b>-10.4</b>
UEBL	910	761	-16.4	910	761	-16.4
Royaume-Uni	320	643	100.9	320	643	100.9
Espagne	375	299	-20.3	375	299	-20.3
Pays-Bas	142	243	71.1	142	243	71.1
Italie	129	117	-9.3	129	117	-9.3
<b>Pays tiers</b>	<b>1 810</b>	<b>1 902</b>	<b>5.1</b>	<b>1 810</b>	<b>1 902</b>	<b>5.1</b>
Russie	411	355	-13.6	411	355	-13.6
Singapour	237	157	-33.8	237	157	-33.8
Chine (république populaire)	50	105	110	50	105	110
Taiwan	55	103	87.3	55	103	87.3
Ukraine	118	103	-12.7	118	103	-12.7

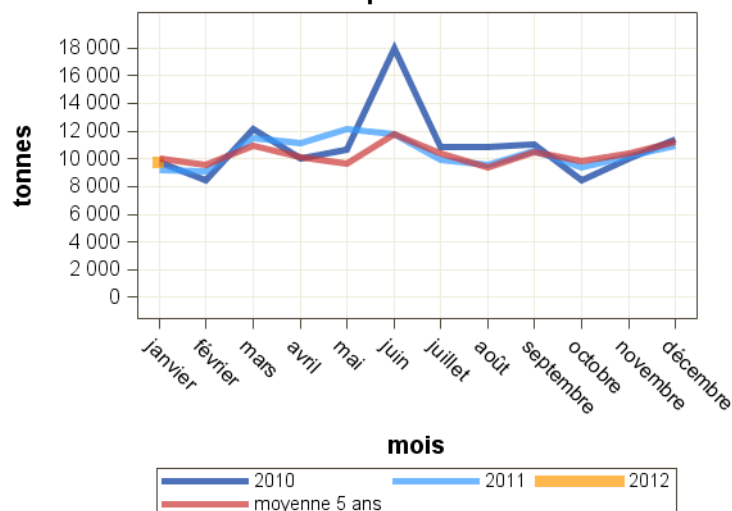
Total des importations : Beurres

Pays	janvier 2011	janvier 2012	Evolution (%)	Cumul 2011	Cumul 2012	Evolution (%)
<b>Total</b>	<b>9 144</b>	<b>9 680</b>	<b>5.9</b>	<b>9 144</b>	<b>9 680</b>	<b>5.9</b>
<b>UE à 27</b>	<b>9 099</b>	<b>8 921</b>	<b>-2</b>	<b>9 099</b>	<b>8 921</b>	<b>-2</b>
Pays-Bas	1 705	2 381	39.6	1 705	2 381	39.6
Allemagne	1 403	2 087	48.8	1 403	2 087	48.8
UEBL	1 958	1 549	-20.9	1 958	1 549	-20.9
Portugal	248	930	275	248	930	275
Irlande	1 783	575	-67.8	1 783	575	-67.8
Lituanie	0	290	0	0	290	0
Espagne	259	180	-30.5	259	180	-30.5
Royaume-Uni	218	156	-28.4	218	156	-28.4
<b>Pays tiers</b>	<b>46</b>	<b>760</b>	<b>1552.2</b>	<b>46</b>	<b>760</b>	<b>1552.2</b>
Nouvelle-Zélande	46	760	1552.2	46	760	1552.2

exportations



importations



Source : Douanes

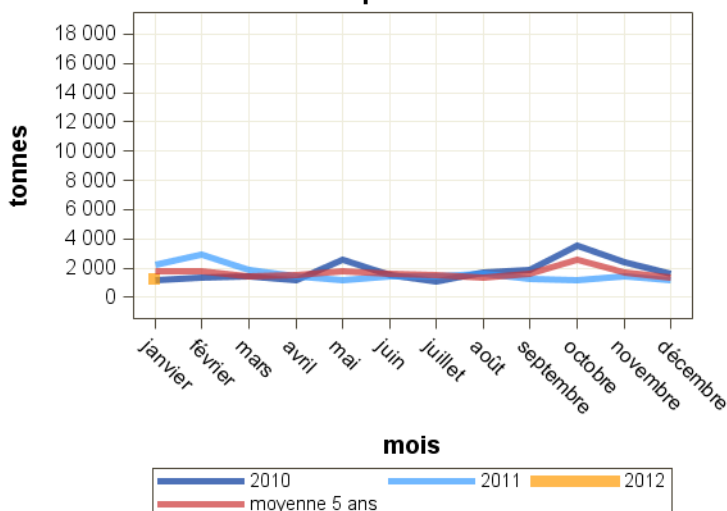
Total des exportations : Beurre vrac

Pays	janvier 2011	janvier 2012	Evolution (%)	Cumul 2011	Cumul 2012	Evolution (%)
<b>Total</b>	<b>2 222</b>	<b>1 178</b>	<b>-47</b>	<b>2 222</b>	<b>1 178</b>	<b>-47</b>
<b>UE à 27</b>	<b>1 475</b>	<b>909</b>	<b>-38.4</b>	<b>1 475</b>	<b>909</b>	<b>-38.4</b>
UEBL	658	476	-27.7	658	476	-27.7
Royaume-Uni	69	130	88.4	69	130	88.4
Espagne	201	76	-62.2	201	76	-62.2
Italie	74	67	-9.5	74	67	-9.5
Pays-Bas	93	45	-51.6	93	45	-51.6
Allemagne	245	33	-86.5	245	33	-86.5
Pologne	0	22	0	0	22	0
Slovaquie	0	22	0	0	22	0
<b>Pays tiers</b>	<b>748</b>	<b>269</b>	<b>-64</b>	<b>748</b>	<b>269</b>	<b>-64</b>
Singapour	144	141	-2.1	144	141	-2.1
Emirats arabes unis	18	29	61.1	18	29	61.1

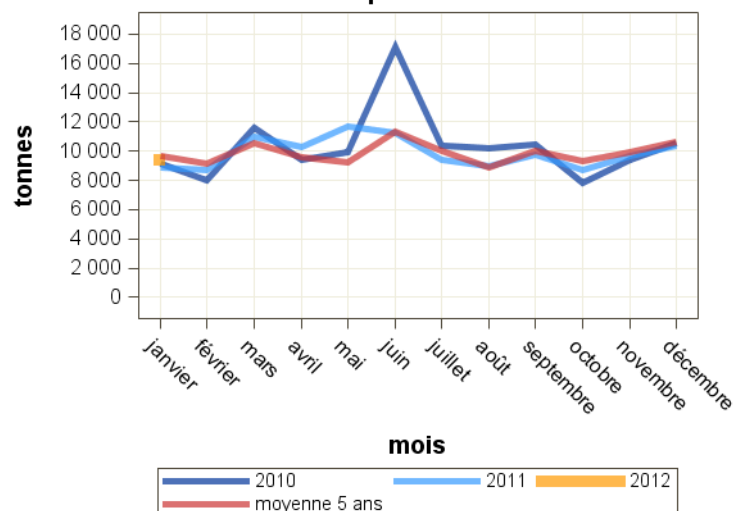
Total des importations : Beurre vrac

Pays	janvier 2011	janvier 2012	Evolution (%)	Cumul 2011	Cumul 2012	Evolution (%)
<b>Total</b>	<b>8 840</b>	<b>9 314</b>	<b>5.4</b>	<b>8 840</b>	<b>9 314</b>	<b>5.4</b>
<b>UE à 27</b>	<b>8 795</b>	<b>8 554</b>	<b>-2.7</b>	<b>8 795</b>	<b>8 554</b>	<b>-2.7</b>
Pays-Bas	1 695	2 361	39.3	1 695	2 361	39.3
Allemagne	1 293	1 925	48.9	1 293	1 925	48.9
UEBL	1 775	1 445	-18.6	1 775	1 445	-18.6
Portugal	248	930	275	248	930	275
Irlande	1 783	566	-68.3	1 783	566	-68.3
Lituanie	0	290	0	0	290	0
Espagne	258	180	-30.2	258	180	-30.2
Pologne	44	149	238.6	44	149	238.6
<b>Pays tiers</b>	<b>46</b>	<b>760</b>	<b>1552.2</b>	<b>46</b>	<b>760</b>	<b>1552.2</b>
Nouvelle-Zélande	46	760	1552.2	46	760	1552.2

exportations



importations



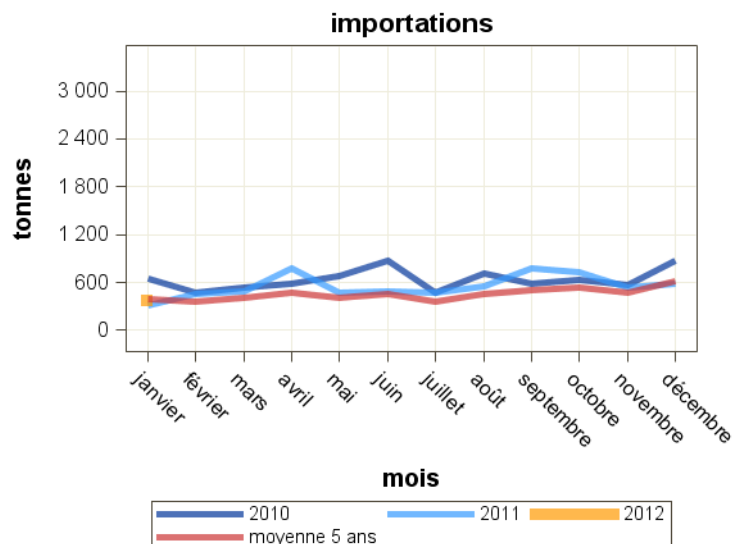
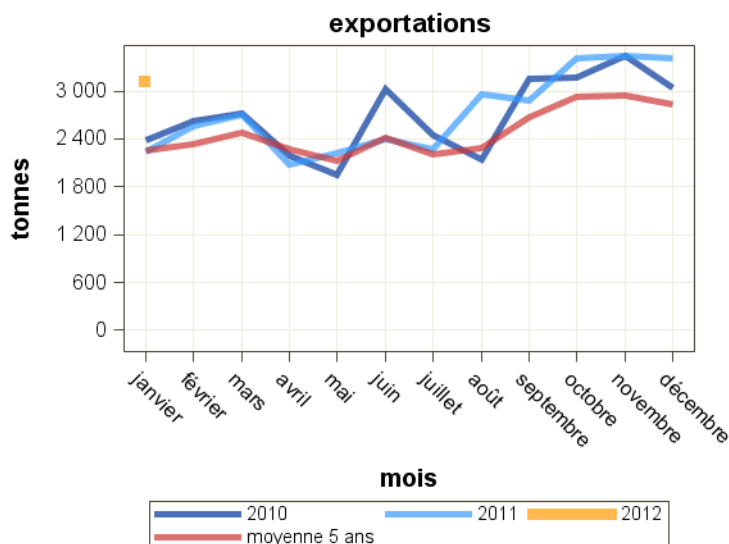
Source : Douanes

Total des exportations : Beurres conditionnés

Pays	janvier 2011	janvier 2012	Evolution (%)	Cumul 2011	Cumul 2012	Evolution (%)
<b>Total</b>	<b>2 239</b>	<b>3 098</b>	<b>38.4</b>	<b>2 239</b>	<b>3 098</b>	<b>38.4</b>
<b>UE à 27</b>	<b>1 177</b>	<b>1 465</b>	<b>24.5</b>	<b>1 177</b>	<b>1 465</b>	<b>24.5</b>
Royaume-Uni	250	513	105.2	250	513	105.2
UEBL	252	285	13.1	252	285	13.1
Espagne	174	223	28.2	174	223	28.2
Pays-Bas	50	198	296	50	198	296
<b>Pays tiers</b>	<b>1 062</b>	<b>1 633</b>	<b>53.8</b>	<b>1 062</b>	<b>1 633</b>	<b>53.8</b>
Russie	180	355	97.2	180	355	97.2
Taiwan	55	90	63.6	55	90	63.6
Ukraine	59	84	42.4	59	84	42.4
Chine (république populaire)	28	83	196.4	28	83	196.4
Norvège	0	83	0	0	83	0
Kazakhstan	0	70	0	0	70	0

Total des importations : Beurres conditionnés

Pays	janvier 2011	janvier 2012	Evolution (%)	Cumul 2011	Cumul 2012	Evolution (%)
<b>Total</b>	<b>304</b>	<b>366</b>	<b>20.4</b>	<b>304</b>	<b>366</b>	<b>20.4</b>
<b>UE à 27</b>	<b>304</b>	<b>366</b>	<b>20.4</b>	<b>304</b>	<b>366</b>	<b>20.4</b>
Allemagne	110	162	47.3	110	162	47.3
UEBL	182	104	-42.9	182	104	-42.9
Royaume-Uni	0	44	0	0	44	0
Italie	0	26	0	0	26	0
Pays-Bas	10	20	100	10	20	100
Irlande	0	10	0	0	10	0
Finlande	0	0	0	0	0	0
Grèce	0	0	0	0	0	0
Portugal	0	0	0	0	0	0
<b>Pays tiers</b>	<b>0</b>	<b>0</b>	<b>0</b>	<b>0</b>	<b>0</b>	<b>0</b>

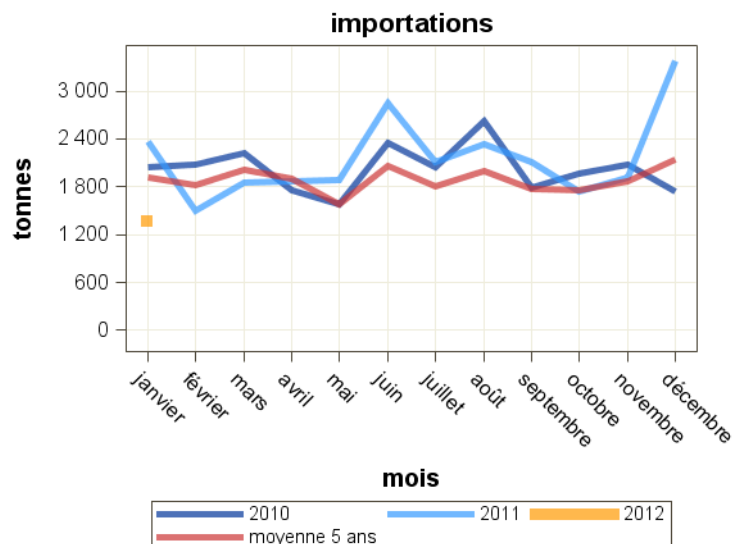
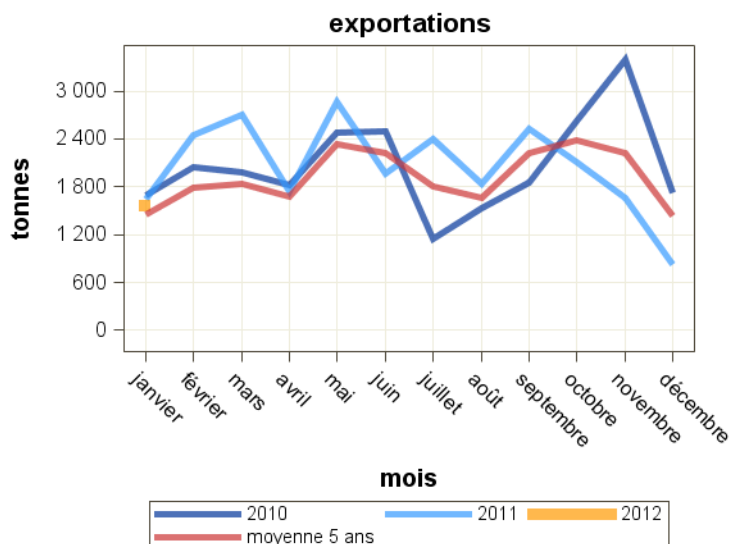


Total des exportations : Beurre anhydres

Pays	janvier 2011	janvier 2012	Evolution (%)	Cumul 2011	Cumul 2012	Evolution (%)
<b>Total</b>	<b>1 649</b>	<b>1 556</b>	<b>-5.6</b>	<b>1 649</b>	<b>1 556</b>	<b>-5.6</b>
<b>UE à 27</b>	<b>1 287</b>	<b>1 076</b>	<b>-16.4</b>	<b>1 287</b>	<b>1 076</b>	<b>-16.4</b>
Italie	477	350	-26.6	477	350	-26.6
Pays-Bas	195	293	50.3	195	293	50.3
UEBL	291	192	-34	291	192	-34
Allemagne	153	74	-51.6	153	74	-51.6
Grèce	63	58	-7.9	63	58	-7.9
Royaume-Uni	0	46	0	0	46	0
<b>Pays tiers</b>	<b>363</b>	<b>480</b>	<b>32.2</b>	<b>363</b>	<b>480</b>	<b>32.2</b>
Arabie saoudite	59	102	72.9	59	102	72.9
Algérie	144	98	-31.9	144	98	-31.9
Syrie	0	86	0	0	86	0
Liban	20	58	190	20	58	190

Total des importations : Beurre anhydres

Pays	janvier 2011	janvier 2012	Evolution (%)	Cumul 2011	Cumul 2012	Evolution (%)
<b>Total</b>	<b>2 375</b>	<b>1 356</b>	<b>-42.9</b>	<b>2 375</b>	<b>1 356</b>	<b>-42.9</b>
<b>UE à 27</b>	<b>2 291</b>	<b>1 260</b>	<b>-45</b>	<b>2 291</b>	<b>1 260</b>	<b>-45</b>
UEBL	1 782	473	-73.5	1 782	473	-73.5
Pays-Bas	31	462	1390.3	31	462	1390.3
Royaume-Uni	143	159	11.2	143	159	11.2
Allemagne	197	122	-38.1	197	122	-38.1
Espagne	118	31	-73.7	118	31	-73.7
Hongrie	0	13	0	0	13	0
<b>Pays tiers</b>	<b>84</b>	<b>96</b>	<b>14.3</b>	<b>84</b>	<b>96</b>	<b>14.3</b>
Nouvelle-Zélande	84	96	14.3	84	96	14.3



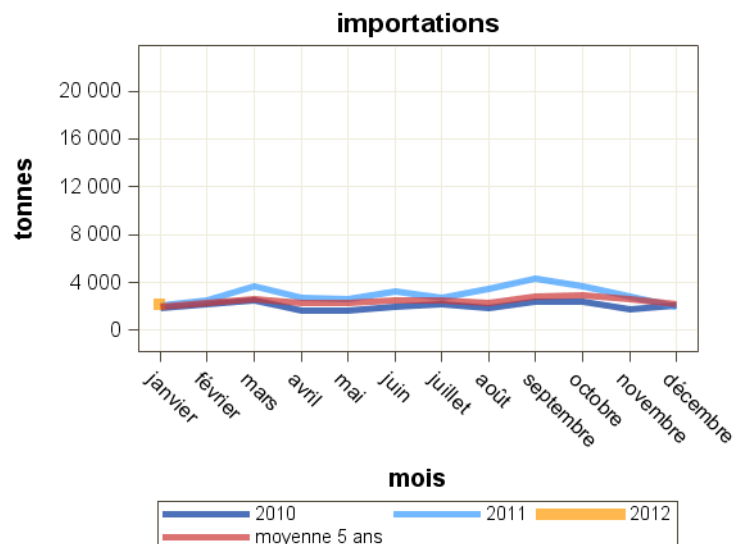
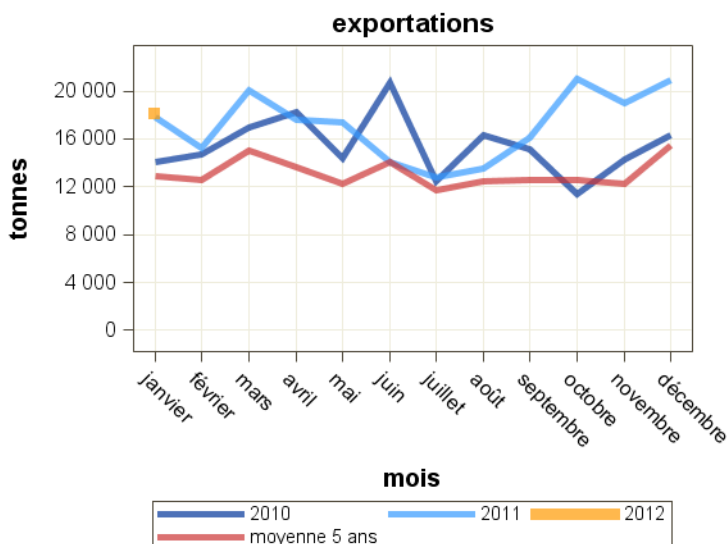
Source : Douanes

Total des exportations : Laits écrémés en poudre

Pays	janvier 2011	janvier 2012	Evolution (%)	Cumul 2011	Cumul 2012	Evolution (%)
<b>Total</b>	<b>17 765</b>	<b>17 987</b>	<b>1.2</b>	<b>17 765</b>	<b>17 987</b>	<b>1.2</b>
<b>UE à 27</b>	<b>9 910</b>	<b>9 762</b>	<b>-1.5</b>	<b>9 910</b>	<b>9 762</b>	<b>-1.5</b>
Italie	2 395	2 501	4.4	2 395	2 501	4.4
Pays-Bas	1 408	2 218	57.5	1 408	2 218	57.5
UEBL	3 978	1 681	-57.7	3 978	1 681	-57.7
Espagne	1 118	1 621	45	1 118	1 621	45
Allemagne	239	802	235.6	239	802	235.6
<b>Pays tiers</b>	<b>7 855</b>	<b>8 226</b>	<b>4.7</b>	<b>7 855</b>	<b>8 226</b>	<b>4.7</b>
Algérie	3 668	1 130	-69.2	3 668	1 130	-69.2
Chine (république populaire)	186	1 044	461.3	186	1 044	461.3
Nigeria	64	825	1189.1	64	825	1189.1
Indonésie	200	715	257.5	200	715	257.5
Ghana	328	504	53.7	328	504	53.7

Total des importations : Laits écrémés en poudre

Pays	janvier 2011	janvier 2012	Evolution (%)	Cumul 2011	Cumul 2012	Evolution (%)
<b>Total</b>	<b>2 044</b>	<b>2 087</b>	<b>2.1</b>	<b>2 044</b>	<b>2 087</b>	<b>2.1</b>
<b>UE à 27</b>	<b>2 041</b>	<b>2 086</b>	<b>2.2</b>	<b>2 041</b>	<b>2 086</b>	<b>2.2</b>
UEBL	737	788	6.9	737	788	6.9
Allemagne	313	525	67.7	313	525	67.7
Irlande	383	285	-25.6	383	285	-25.6
Italie	20	211	955	20	211	955
Pologne	253	111	-56.1	253	111	-56.1
Pays-Bas	58	85	46.6	58	85	46.6
Danemark	2	48	2300	2	48	2300
Espagne	46	24	-47.8	46	24	-47.8
Royaume-Uni	16	4	-75	16	4	-75
Portugal	4	3	-25	4	3	-25
<b>Pays tiers</b>	<b>3</b>	<b>0</b>	<b>-100</b>	<b>3</b>	<b>0</b>	<b>-100</b>



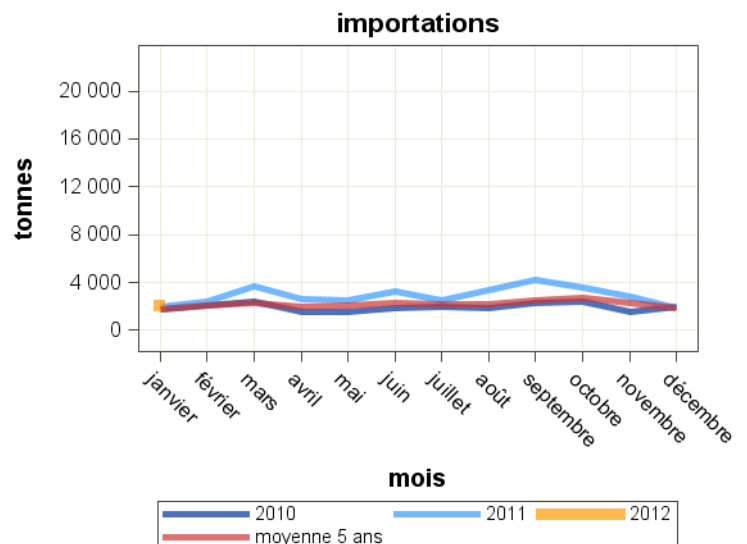
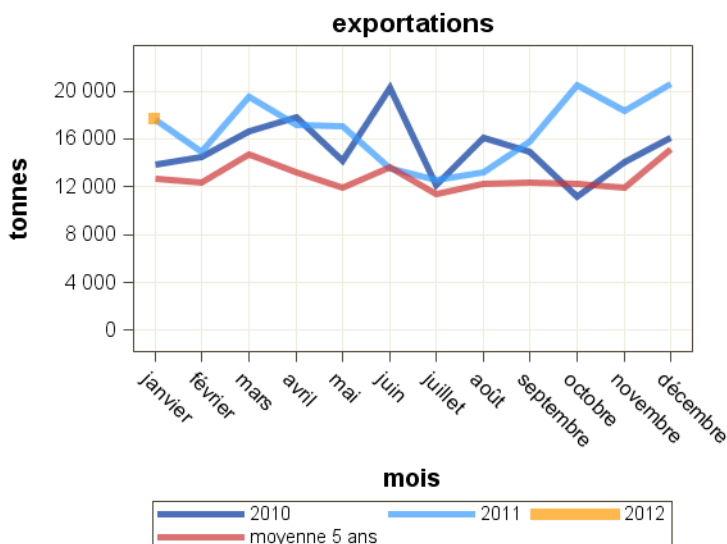
Source : Douanes

Total des exportations : Laits écrémés en poudre vrac

Pays	janvier 2011	janvier 2012	Evolution (%)	Cumul 2011	Cumul 2012	Evolution (%)
<b>Total</b>	<b>17 563</b>	<b>17 565</b>	<b>0</b>	<b>17 563</b>	<b>17 565</b>	<b>0</b>
<b>UE à 27</b>	<b>9 720</b>	<b>9 630</b>	<b>-0.9</b>	<b>9 720</b>	<b>9 630</b>	<b>-0.9</b>
Italie	2 287	2 478	8.4	2 287	2 478	8.4
Pays-Bas	1 408	2 218	57.5	1 408	2 218	57.5
UEBL	3 976	1 674	-57.9	3 976	1 674	-57.9
Espagne	1 112	1 610	44.8	1 112	1 610	44.8
Allemagne	182	731	301.6	182	731	301.6
<b>Pays tiers</b>	<b>7 844</b>	<b>7 935</b>	<b>1.2</b>	<b>7 844</b>	<b>7 935</b>	<b>1.2</b>
Algérie	3 668	1 130	-69.2	3 668	1 130	-69.2
Chine (république populaire)	186	1 044	461.3	186	1 044	461.3
Nigeria	64	825	1189.1	64	825	1189.1
Indonésie	200	715	257.5	200	715	257.5
Ghana	328	504	53.7	328	504	53.7

Total des importations : Laits écrémés en poudre vrac

Pays	janvier 2011	janvier 2012	Evolution (%)	Cumul 2011	Cumul 2012	Evolution (%)
<b>Total</b>	<b>1 976</b>	<b>2 014</b>	<b>1.9</b>	<b>1 976</b>	<b>2 014</b>	<b>1.9</b>
<b>UE à 27</b>	<b>1 973</b>	<b>2 014</b>	<b>2.1</b>	<b>1 973</b>	<b>2 014</b>	<b>2.1</b>
UEBL	729	780	7	729	780	7
Allemagne	299	501	67.6	299	501	67.6
Irlande	383	285	-25.6	383	285	-25.6
Italie	1	172	17100	1	172	17100
Pologne	253	111	-56.1	253	111	-56.1
Pays-Bas	57	85	49.1	57	85	49.1
Danemark	2	48	2300	2	48	2300
Espagne	40	22	-45	40	22	-45
Royaume-Uni	0	4	0	0	4	0
Autriche	0	2	0	0	2	0
<b>Pays tiers</b>	<b>3</b>	<b>0</b>	<b>-100</b>	<b>3</b>	<b>0</b>	<b>-100</b>



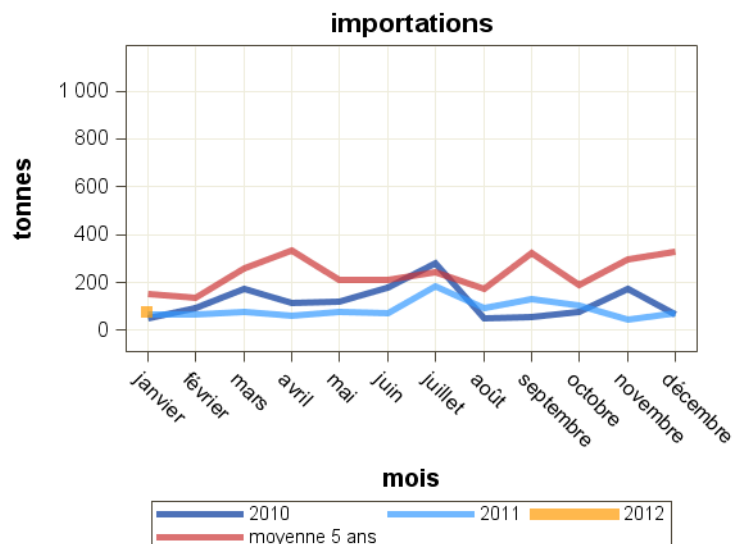
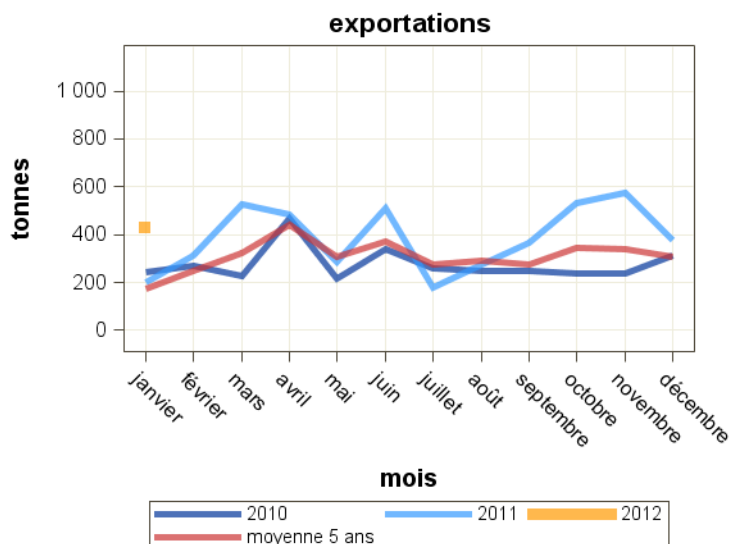
Source : Douanes

Total des exportations : Laits écrémés en poudre conditionnée

Pays	janvier 2011	janvier 2012	Evolution (%)	Cumul 2011	Cumul 2012	Evolution (%)
<b>Total</b>	<b>202</b>	<b>423</b>	<b>109.4</b>	<b>202</b>	<b>423</b>	<b>109.4</b>
<b>UE à 27</b>	<b>190</b>	<b>132</b>	<b>-30.5</b>	<b>190</b>	<b>132</b>	<b>-30.5</b>
Allemagne	58	71	22.4	58	71	22.4
Italie	108	23	-78.7	108	23	-78.7
Royaume-Uni	14	14	0	14	14	0
Espagne	6	11	83.3	6	11	83.3
<b>Pays tiers</b>	<b>12</b>	<b>291</b>	<b>2325</b>	<b>12</b>	<b>291</b>	<b>2325</b>
Canada	0	180	0	0	180	0
Maroc	0	55	0	0	55	0
Etats-unis d'amérique	0	20	0	0	20	0
Emirats arabes unis	0	9	0	0	9	0
Maurice	0	9	0	0	9	0
Koweït	0	7	0	0	7	0

Total des importations : Laits écrémés en poudre conditionnée

Pays	janvier 2011	janvier 2012	Evolution (%)	Cumul 2011	Cumul 2012	Evolution (%)
<b>Total</b>	<b>67</b>	<b>72</b>	<b>7.5</b>	<b>67</b>	<b>72</b>	<b>7.5</b>
<b>UE à 27</b>	<b>67</b>	<b>72</b>	<b>7.5</b>	<b>67</b>	<b>72</b>	<b>7.5</b>
Italie	19	39	105.3	19	39	105.3
Allemagne	13	23	76.9	13	23	76.9
UEBL	9	8	-11.1	9	8	-11.1
Espagne	6	1	-83.3	6	1	-83.3
Portugal	3	1	-66.7	3	1	-66.7
<b>Pays tiers</b>	<b>0</b>	<b>0</b>	<b>0</b>	<b>0</b>	<b>0</b>	<b>0</b>



Source : Douanes

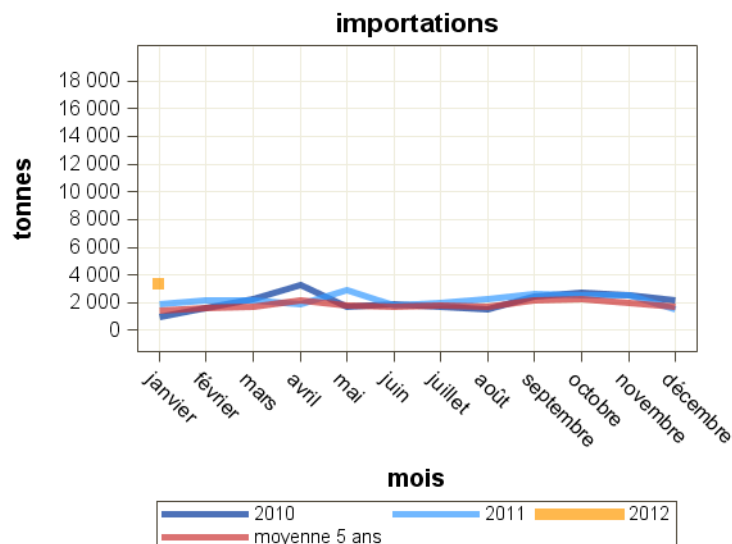
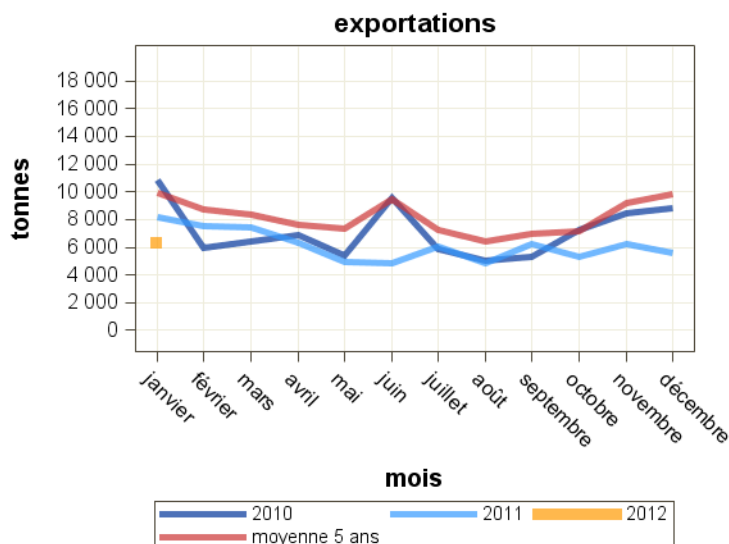


Total des exportations : Poudres grasses

Pays	janvier 2011	janvier 2012	Evolution (%)	Cumul 2011	Cumul 2012	Evolution (%)
<b>Total</b>	<b>8 159</b>	<b>6 237</b>	<b>-23.6</b>	<b>8 159</b>	<b>6 237</b>	<b>-23.6</b>
<b>UE à 27</b>	<b>5 271</b>	<b>3 684</b>	<b>-30.1</b>	<b>5 271</b>	<b>3 684</b>	<b>-30.1</b>
UEBL	2 431	1 374	-43.5	2 431	1 374	-43.5
Allemagne	957	655	-31.6	957	655	-31.6
Italie	736	609	-17.3	736	609	-17.3
Royaume-Uni	489	464	-5.1	489	464	-5.1
Espagne	268	268	0	268	268	0
Pologne	85	149	75.3	85	149	75.3
Pays-Bas	234	143	-38.9	234	143	-38.9
<b>Pays tiers</b>	<b>2 888</b>	<b>2 553</b>	<b>-11.6</b>	<b>2 888</b>	<b>2 553</b>	<b>-11.6</b>
Algérie	747	1 437	92.4	747	1 437	92.4
Sénégal	79	296	274.7	79	296	274.7
Côte-d'Ivoire	0	130	0	0	130	0

Total des importations : Poudres grasses

Pays	janvier 2011	janvier 2012	Evolution (%)	Cumul 2011	Cumul 2012	Evolution (%)
<b>Total</b>	<b>1 874</b>	<b>3 298</b>	<b>76</b>	<b>1 874</b>	<b>3 298</b>	<b>76</b>
<b>UE à 27</b>	<b>1 874</b>	<b>3 298</b>	<b>76</b>	<b>1 874</b>	<b>3 298</b>	<b>76</b>
UEBL	533	2 048	284.2	533	2 048	284.2
Allemagne	291	491	68.7	291	491	68.7
Pays-Bas	610	429	-29.7	610	429	-29.7
Espagne	109	78	-28.4	109	78	-28.4
Portugal	61	67	9.8	61	67	9.8
Italie	34	55	61.8	34	55	61.8
Irlande	109	42	-61.5	109	42	-61.5
République Tchèque	65	37	-43.1	65	37	-43.1
Royaume-Uni	0	6	0	0	6	0
<b>Pays tiers</b>	<b>0</b>	<b>0</b>	<b>0</b>	<b>0</b>	<b>0</b>	<b>0</b>

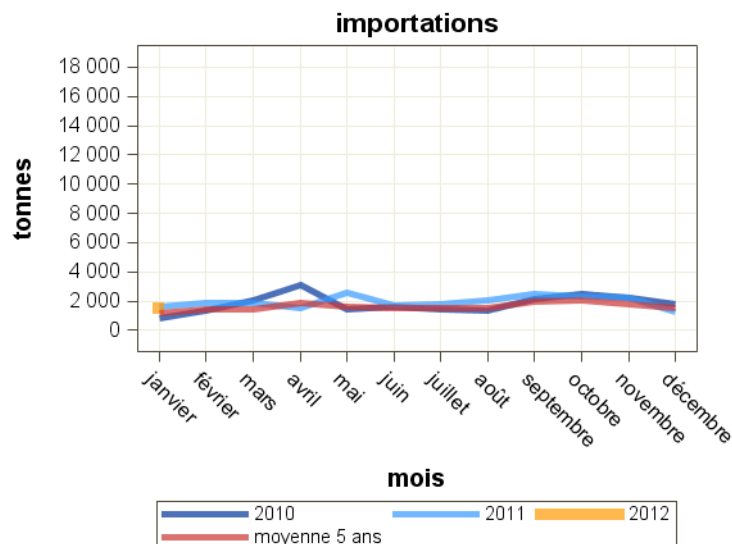
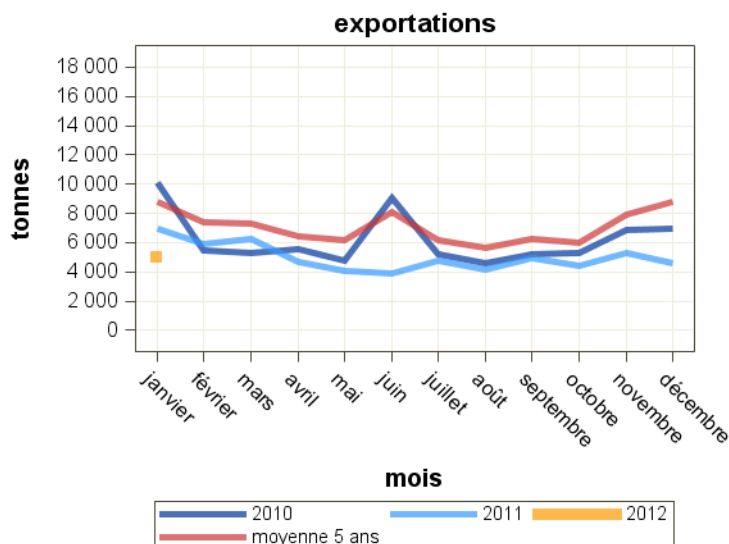


Total des exportations : Poudres grasses vrac

Pays	janvier 2011	janvier 2012	Evolution (%)	Cumul 2011	Cumul 2012	Evolution (%)
<b>Total</b>	<b>6 916</b>	<b>4 922</b>	<b>-28.8</b>	<b>6 916</b>	<b>4 922</b>	<b>-28.8</b>
<b>UE à 27</b>	<b>5 218</b>	<b>3 610</b>	<b>-30.8</b>	<b>5 218</b>	<b>3 610</b>	<b>-30.8</b>
UEBL	2 419	1 362	-43.7	2 419	1 362	-43.7
Allemagne	956	653	-31.7	956	653	-31.7
Italie	698	554	-20.6	698	554	-20.6
Royaume-Uni	489	464	-5.1	489	464	-5.1
Espagne	267	264	-1.1	267	264	-1.1
Pologne	85	149	75.3	85	149	75.3
Pays-Bas	234	143	-38.9	234	143	-38.9
<b>Pays tiers</b>	<b>1 699</b>	<b>1 311</b>	<b>-22.8</b>	<b>1 699</b>	<b>1 311</b>	<b>-22.8</b>
Algérie	482	346	-28.2	482	346	-28.2
Sénégal	79	296	274.7	79	296	274.7
Côte-d'Ivoire	0	130	0	0	130	0

Total des importations : Poudres grasses vrac

Pays	janvier 2011	janvier 2012	Evolution (%)	Cumul 2011	Cumul 2012	Evolution (%)
<b>Total</b>	<b>1 602</b>	<b>1 463</b>	<b>-8.7</b>	<b>1 602</b>	<b>1 463</b>	<b>-8.7</b>
<b>UE à 27</b>	<b>1 602</b>	<b>1 463</b>	<b>-8.7</b>	<b>1 602</b>	<b>1 463</b>	<b>-8.7</b>
UEBL	499	489	-2	499	489	-2
Allemagne	291	443	52.2	291	443	52.2
Pays-Bas	460	321	-30.2	460	321	-30.2
Espagne	108	67	-38	108	67	-38
Irlande	109	42	-61.5	109	42	-61.5
République Tchèque	65	37	-43.1	65	37	-43.1
Portugal	7	31	342.9	7	31	342.9
Danemark	0	6	0	0	6	0
Royaume-Uni	0	6	0	0	6	0
<b>Pays tiers</b>	<b>0</b>	<b>0</b>	<b>0</b>	<b>0</b>	<b>0</b>	<b>0</b>



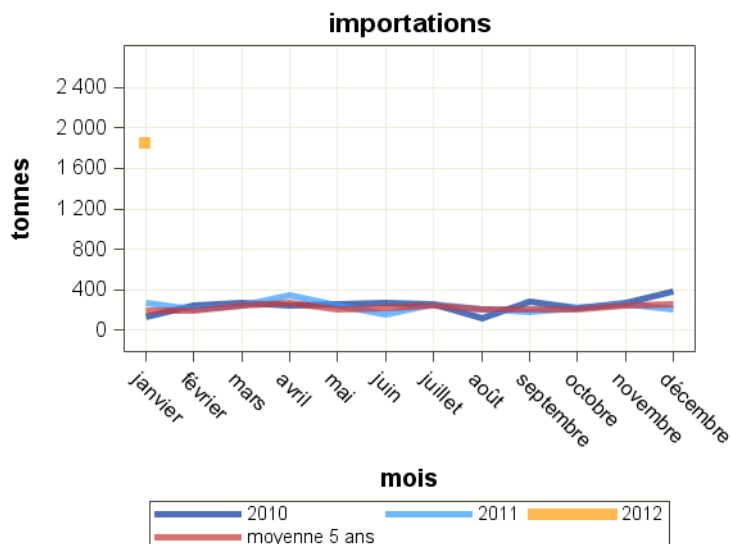
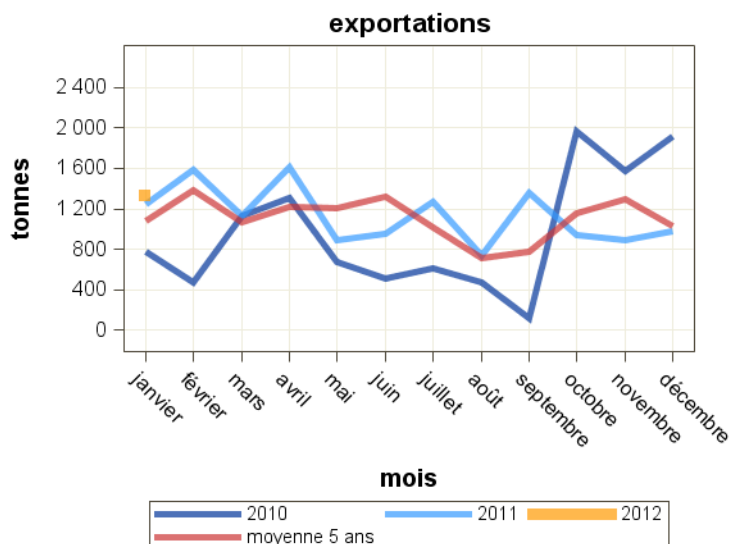
Source : Douanes

Total des exportations : Poudres grasses conditionnées

Pays	janvier 2011	janvier 2012	Evolution (%)	Cumul 2011	Cumul 2012	Evolution (%)
<b>Total</b>	<b>1 243</b>	<b>1 315</b>	<b>5.8</b>	<b>1 243</b>	<b>1 315</b>	<b>5.8</b>
<b>UE à 27</b>	<b>53</b>	<b>74</b>	<b>39.6</b>	<b>53</b>	<b>74</b>	<b>39.6</b>
Italie	38	55	44.7	38	55	44.7
UEBL	12	12	0	12	12	0
<b>Pays tiers</b>	<b>1 190</b>	<b>1 242</b>	<b>4.4</b>	<b>1 190</b>	<b>1 242</b>	<b>4.4</b>
Algérie	266	1 091	310.2	266	1 091	310.2
Irak	647	62	-90.4	647	62	-90.4
Mayotte	22	27	22.7	22	27	22.7
Liban	0	26	0	0	26	0
Gabon	0	18	0	0	18	0
Emirats arabes unis	0	4	0	0	4	0
Koweït	0	4	0	0	4	0
Niger	0	4	0	0	4	0

Total des importations : Poudres grasses conditionnées

Pays	janvier 2011	janvier 2012	Evolution (%)	Cumul 2011	Cumul 2012	Evolution (%)
<b>Total</b>	<b>272</b>	<b>1 835</b>	<b>574.6</b>	<b>272</b>	<b>1 835</b>	<b>574.6</b>
<b>UE à 27</b>	<b>272</b>	<b>1 835</b>	<b>574.6</b>	<b>272</b>	<b>1 835</b>	<b>574.6</b>
UEBL	34	1 559	4485.3	34	1 559	4485.3
Pays-Bas	150	108	-28	150	108	-28
Italie	34	55	61.8	34	55	61.8
Allemagne	0	49	0	0	49	0
Portugal	54	35	-35.2	54	35	-35.2
Espagne	0	11	0	0	11	0
Autriche	0	2	0	0	2	0
<b>Pays tiers</b>	<b>0</b>	<b>0</b>	<b>0</b>	<b>0</b>	<b>0</b>	<b>0</b>



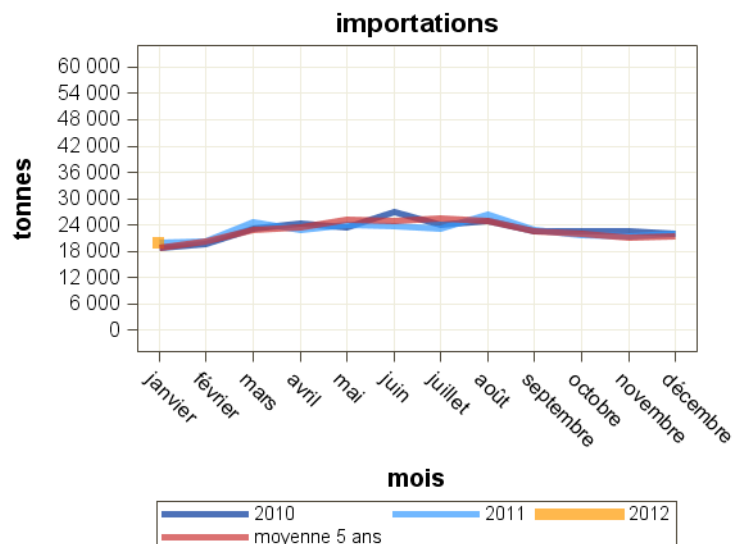
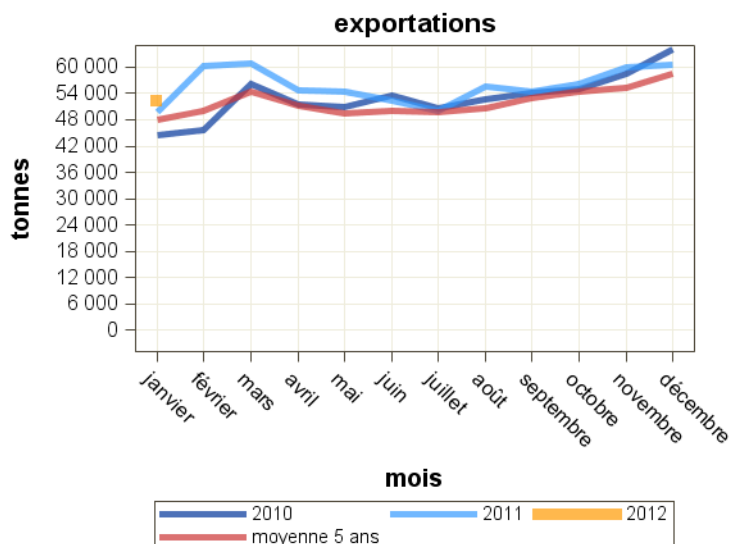
Source : Douanes

Total des exportations : Fromages

Pays	janvier 2011	janvier 2012	Evolution (%)	Cumul 2011	Cumul 2012	Evolution (%)
<b>Total</b>	<b>49 863</b>	<b>52 037</b>	<b>4.4</b>	<b>49 863</b>	<b>52 037</b>	<b>4.4</b>
<b>UE à 27</b>	<b>43 188</b>	<b>45 033</b>	<b>4.3</b>	<b>43 188</b>	<b>45 033</b>	<b>4.3</b>
Allemagne	10 424	10 225	-1.9	10 424	10 225	-1.9
Royaume-Uni	8 087	9 407	16.3	8 087	9 407	16.3
UEBL	7 715	8 823	14.4	7 715	8 823	14.4
Espagne	5 484	6 199	13	5 484	6 199	13
Italie	5 865	3 921	-33.1	5 865	3 921	-33.1
Pays-Bas	1 952	2 722	39.4	1 952	2 722	39.4
<b>Pays tiers</b>	<b>6 676</b>	<b>7 004</b>	<b>4.9</b>	<b>6 676</b>	<b>7 004</b>	<b>4.9</b>
Etats-unis d'amérique	1 503	1 374	-8.6	1 503	1 374	-8.6
Suisse	994	1 140	14.7	994	1 140	14.7
Japon	612	770	25.8	612	770	25.8
Russie	364	725	99.2	364	725	99.2

Total des importations : Fromages

Pays	janvier 2011	janvier 2012	Evolution (%)	Cumul 2011	Cumul 2012	Evolution (%)
<b>Total</b>	<b>19 966</b>	<b>19 798</b>	<b>-0.8</b>	<b>19 966</b>	<b>19 798</b>	<b>-0.8</b>
<b>UE à 27</b>	<b>19 512</b>	<b>19 214</b>	<b>-1.5</b>	<b>19 512</b>	<b>19 214</b>	<b>-1.5</b>
Allemagne	5 031	4 908	-2.4	5 031	4 908	-2.4
Pays-Bas	5 466	4 640	-15.1	5 466	4 640	-15.1
Italie	2 978	3 389	13.8	2 978	3 389	13.8
UEBL	1 431	1 648	15.2	1 431	1 648	15.2
Royaume-Uni	1 782	1 604	-10	1 782	1 604	-10
Irlande	601	625	4	601	625	4
Danemark	636	611	-3.9	636	611	-3.9
Espagne	460	565	22.8	460	565	22.8
<b>Pays tiers</b>	<b>454</b>	<b>585</b>	<b>28.9</b>	<b>454</b>	<b>585</b>	<b>28.9</b>
Suisse	329	442	34.3	329	442	34.3

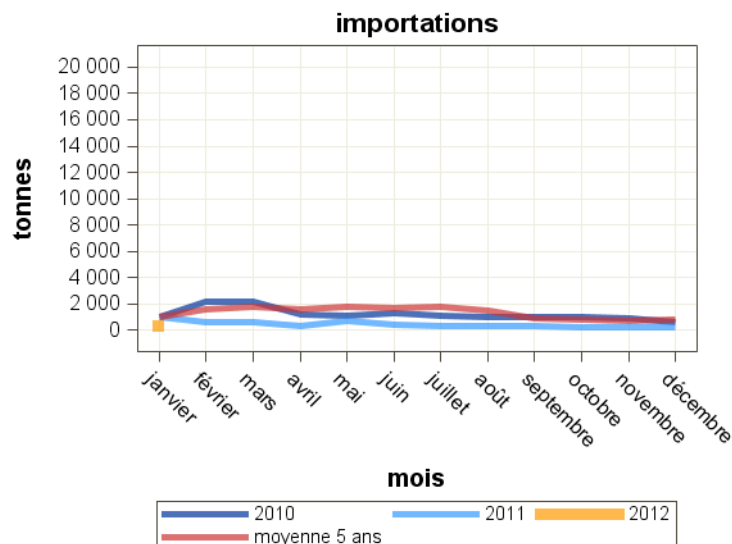
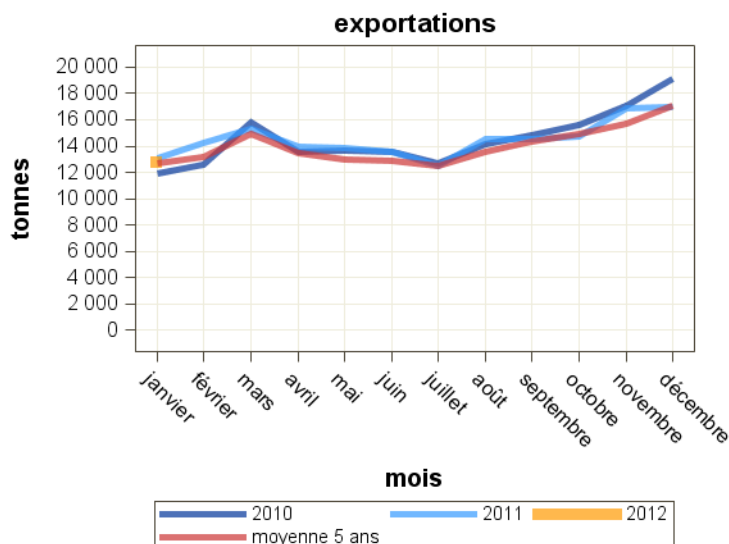


Total des exportations : Fromages à pâte molle

Pays	janvier 2011	janvier 2012	Evolution (%)	Cumul 2011	Cumul 2012	Evolution (%)
<b>Total</b>	<b>13 070</b>	<b>12 696</b>	<b>-2.9</b>	<b>13 070</b>	<b>12 696</b>	<b>-2.9</b>
<b>UE à 27</b>	<b>11 458</b>	<b>10 983</b>	<b>-4.1</b>	<b>11 458</b>	<b>10 983</b>	<b>-4.1</b>
Allemagne	4 993	4 367	-12.5	4 993	4 367	-12.5
UEBL	2 109	2 635	24.9	2 109	2 635	24.9
Italie	1 714	973	-43.2	1 714	973	-43.2
Royaume-Uni	740	954	28.9	740	954	28.9
Espagne	754	750	-0.5	754	750	-0.5
Pays-Bas	252	347	37.7	252	347	37.7
Danemark	312	323	3.5	312	323	3.5
<b>Pays tiers</b>	<b>1 612</b>	<b>1 713</b>	<b>6.3</b>	<b>1 612</b>	<b>1 713</b>	<b>6.3</b>
Etats-unis d'amérique	628	604	-3.8	628	604	-3.8
Suisse	236	250	5.9	236	250	5.9
Japon	137	184	34.3	137	184	34.3

Total des importations : Fromages à pâte molle

Pays	janvier 2011	janvier 2012	Evolution (%)	Cumul 2011	Cumul 2012	Evolution (%)
<b>Total</b>	<b>996</b>	<b>200</b>	<b>-79.9</b>	<b>996</b>	<b>200</b>	<b>-79.9</b>
<b>UE à 27</b>	<b>975</b>	<b>192</b>	<b>-80.3</b>	<b>975</b>	<b>192</b>	<b>-80.3</b>
Espagne	60	77	28.3	60	77	28.3
UEBL	29	42	44.8	29	42	44.8
Italie	30	34	13.3	30	34	13.3
Allemagne	28	19	-32.1	28	19	-32.1
Danemark	27	4	-85.2	27	4	-85.2
Pays-Bas	783	2	-99.7	783	2	-99.7
Royaume-Uni	11	0	-100	11	0	-100
<b>Pays tiers</b>	<b>21</b>	<b>8</b>	<b>-61.9</b>	<b>21</b>	<b>8</b>	<b>-61.9</b>
Suisse	21	8	-61.9	21	8	-61.9

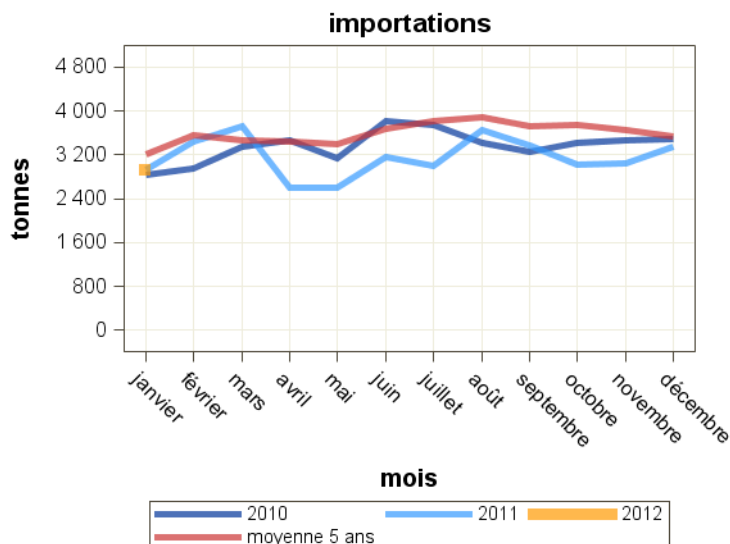
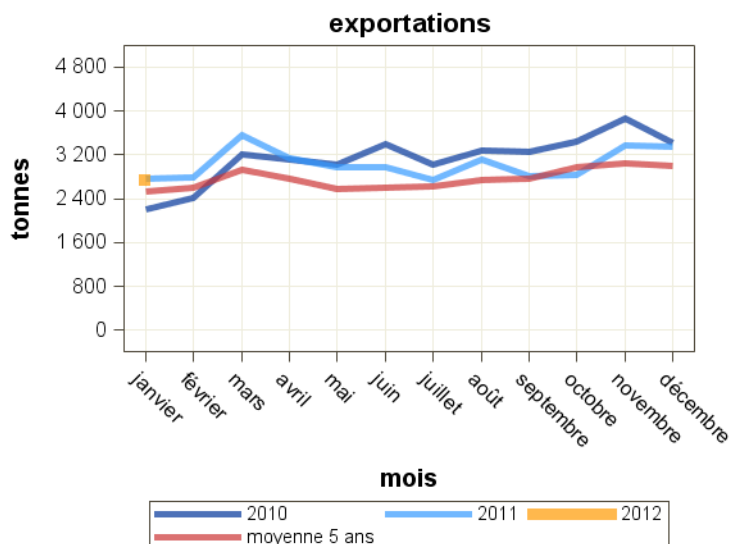


Total des exportations : Fromages pâte pressée cuite

Pays	janvier 2011	janvier 2012	Evolution (%)	Cumul 2011	Cumul 2012	Evolution (%)
<b>Total</b>	<b>2 764</b>	<b>2 708</b>	<b>-2</b>	<b>2 764</b>	<b>2 708</b>	<b>-2</b>
<b>UE à 27</b>	<b>2 240</b>	<b>2 219</b>	<b>-0.9</b>	<b>2 240</b>	<b>2 219</b>	<b>-0.9</b>
Allemagne	765	570	-25.5	765	570	-25.5
UEBL	307	504	64.2	307	504	64.2
Italie	439	375	-14.6	439	375	-14.6
Espagne	254	290	14.2	254	290	14.2
Royaume-Uni	230	251	9.1	230	251	9.1
Pays-Bas	94	146	55.3	94	146	55.3
Slovénie	10	22	120	10	22	120
<b>Pays tiers</b>	<b>525</b>	<b>489</b>	<b>-6.9</b>	<b>525</b>	<b>489</b>	<b>-6.9</b>
Etats-unis d'amérique	151	138	-8.6	151	138	-8.6
Algérie	79	104	31.6	79	104	31.6
Emirats arabes unis	43	27	-37.2	43	27	-37.2

Total des importations : Fromages pâte pressée cuite

Pays	janvier 2011	janvier 2012	Evolution (%)	Cumul 2011	Cumul 2012	Evolution (%)
<b>Total</b>	<b>2 929</b>	<b>2 897</b>	<b>-1.1</b>	<b>2 929</b>	<b>2 897</b>	<b>-1.1</b>
<b>UE à 27</b>	<b>2 638</b>	<b>2 486</b>	<b>-5.8</b>	<b>2 638</b>	<b>2 486</b>	<b>-5.8</b>
Allemagne	1 873	1 539	-17.8	1 873	1 539	-17.8
Pays-Bas	475	587	23.6	475	587	23.6
Irlande	102	197	93.1	102	197	93.1
UEBL	99	59	-40.4	99	59	-40.4
Slovénie	0	21	0	0	21	0
Danemark	0	7	0	0	7	0
République Tchèque	61	1	-98.4	61	1	-98.4
Espagne	0	0	0	0	0	0
<b>Pays tiers</b>	<b>292</b>	<b>411</b>	<b>40.8</b>	<b>292</b>	<b>411</b>	<b>40.8</b>
Suisse	292	411	40.8	292	411	40.8

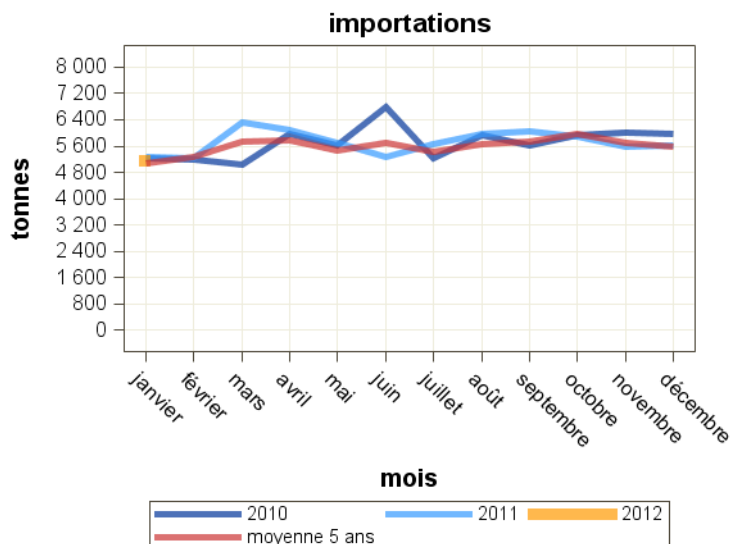
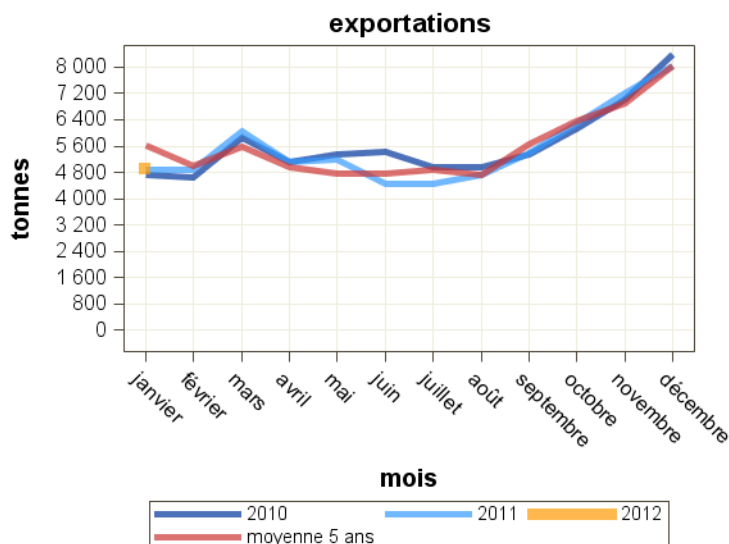


Total des exportations : Fromages pâte pressée non cuite

Pays	janvier 2011	janvier 2012	Evolution (%)	Cumul 2011	Cumul 2012	Evolution (%)
<b>Total</b>	<b>4 889</b>	<b>4 871</b>	<b>-0.4</b>	<b>4 889</b>	<b>4 871</b>	<b>-0.4</b>
<b>UE à 27</b>	<b>4 236</b>	<b>3 986</b>	<b>-5.9</b>	<b>4 236</b>	<b>3 986</b>	<b>-5.9</b>
Allemagne	2 157	2 112	-2.1	2 157	2 112	-2.1
UEBL	1 128	974	-13.7	1 128	974	-13.7
Royaume-Uni	246	237	-3.7	246	237	-3.7
Espagne	235	185	-21.3	235	185	-21.3
Italie	215	182	-15.3	215	182	-15.3
Pays-Bas	74	92	24.3	74	92	24.3
<b>Pays tiers</b>	<b>653</b>	<b>885</b>	<b>35.5</b>	<b>653</b>	<b>885</b>	<b>35.5</b>
Russie	37	349	843.2	37	349	843.2
Etats-unis d'amérique	126	154	22.2	126	154	22.2
Suisse	88	109	23.9	88	109	23.9
Canada	252	101	-59.9	252	101	-59.9

Total des importations : Fromages pâte pressée non cuite

Pays	janvier 2011	janvier 2012	Evolution (%)	Cumul 2011	Cumul 2012	Evolution (%)
<b>Total</b>	<b>5 276</b>	<b>5 125</b>	<b>-2.9</b>	<b>5 276</b>	<b>5 125</b>	<b>-2.9</b>
<b>UE à 27</b>	<b>5 147</b>	<b>4 971</b>	<b>-3.4</b>	<b>5 147</b>	<b>4 971</b>	<b>-3.4</b>
Pays-Bas	3 449	3 280	-4.9	3 449	3 280	-4.9
Royaume-Uni	332	418	25.9	332	418	25.9
Allemagne	511	356	-30.3	511	356	-30.3
UEBL	285	310	8.8	285	310	8.8
Irlande	112	199	77.7	112	199	77.7
Espagne	136	155	14	136	155	14
Finlande	0	42	0	0	42	0
Italie	19	37	94.7	19	37	94.7
<b>Pays tiers</b>	<b>130</b>	<b>154</b>	<b>18.5</b>	<b>130</b>	<b>154</b>	<b>18.5</b>
Nouvelle-Zélande	79	138	74.7	79	138	74.7



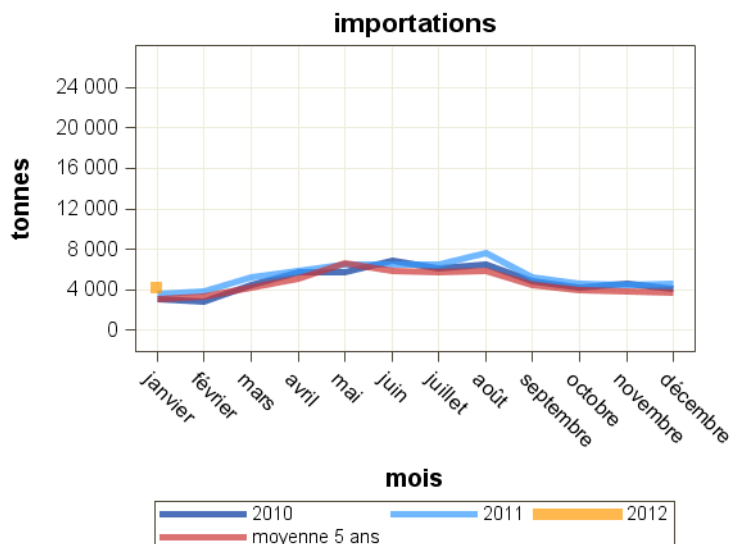
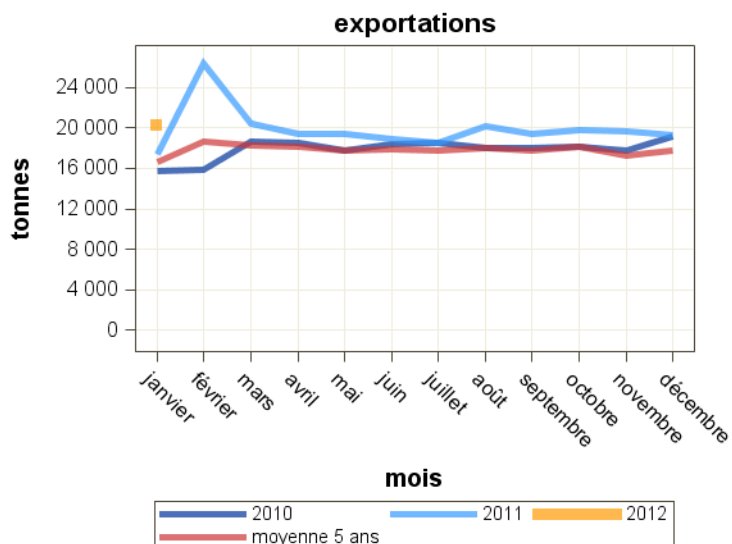
Source : Douanes

Total des exportations : Fromages frais

Pays	janvier 2011	janvier 2012	Evolution (%)	Cumul 2011	Cumul 2012	Evolution (%)
<b>Total</b>	<b>17 388</b>	<b>20 201</b>	<b>16.2</b>	<b>17 388</b>	<b>20 201</b>	<b>16.2</b>
<b>UE à 27</b>	<b>15 694</b>	<b>19 274</b>	<b>22.8</b>	<b>15 694</b>	<b>19 274</b>	<b>22.8</b>
Royaume-Uni	6 182	7 234	17	6 182	7 234	17
Espagne	2 331	3 095	32.8	2 331	3 095	32.8
UEBL	2 192	2 654	21.1	2 192	2 654	21.1
Pays-Bas	1 325	1 861	40.5	1 325	1 861	40.5
Italie	1 417	1 742	22.9	1 417	1 742	22.9
Allemagne	1 064	1 524	43.2	1 064	1 524	43.2
Portugal	327	296	-9.5	327	296	-9.5
Irlande	184	227	23.4	184	227	23.4
Pologne	192	221	15.1	192	221	15.1
<b>Pays tiers</b>	<b>1 694</b>	<b>927</b>	<b>-45.3</b>	<b>1 694</b>	<b>927</b>	<b>-45.3</b>
Suisse	325	327	0.6	325	327	0.6

Total des importations : Fromages frais

Pays	janvier 2011	janvier 2012	Evolution (%)	Cumul 2011	Cumul 2012	Evolution (%)
<b>Total</b>	<b>3 532</b>	<b>4 117</b>	<b>16.6</b>	<b>3 532</b>	<b>4 117</b>	<b>16.6</b>
<b>UE à 27</b>	<b>3 531</b>	<b>4 113</b>	<b>16.5</b>	<b>3 531</b>	<b>4 113</b>	<b>16.5</b>
Italie	1 256	1 368	8.9	1 256	1 368	8.9
Allemagne	815	1 057	29.7	815	1 057	29.7
UEBL	349	517	48.1	349	517	48.1
Danemark	258	381	47.7	258	381	47.7
Royaume-Uni	403	360	-10.7	403	360	-10.7
Espagne	186	214	15.1	186	214	15.1
Pays-Bas	88	169	92	88	169	92
Autriche	25	33	32	25	33	32
Grèce	1	11	1000	1	11	1000
<b>Pays tiers</b>	<b>2</b>	<b>4</b>	<b>100</b>	<b>2</b>	<b>4</b>	<b>100</b>
Etats-unis d'amérique	1	3	200	1	3	200



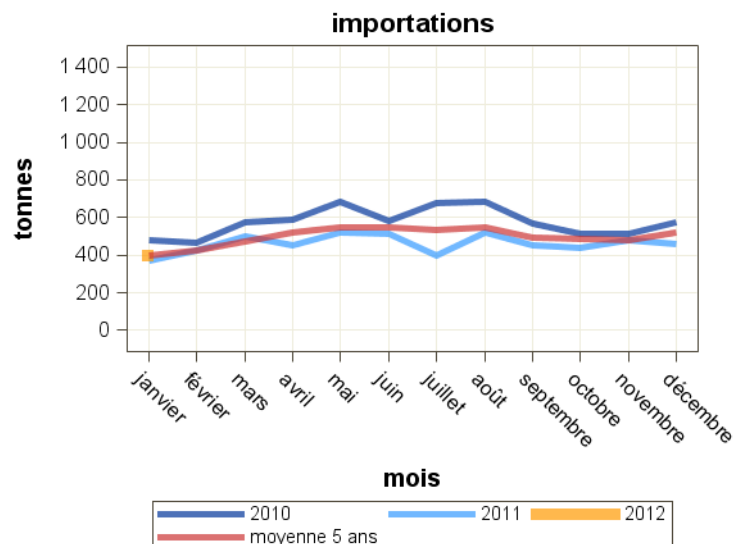
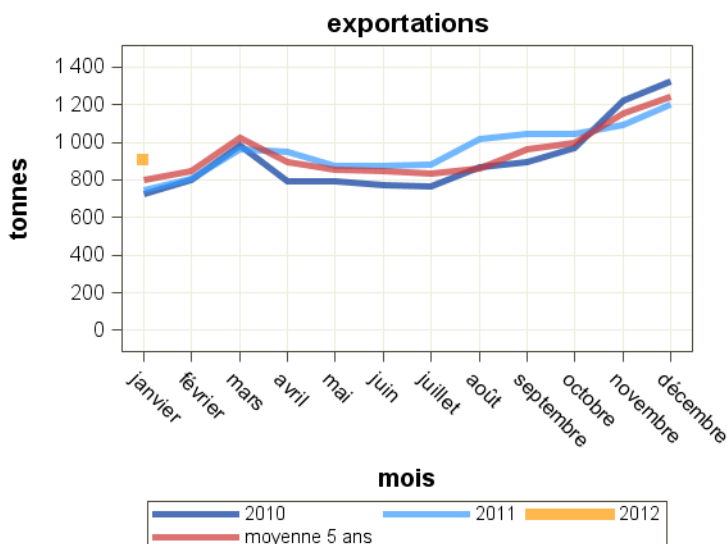


Total des exportations : Fromages à pâte persillée

Pays	janvier 2011	janvier 2012	Evolution (%)	Cumul 2011	Cumul 2012	Evolution (%)
<b>Total</b>	<b>745</b>	<b>899</b>	<b>20.7</b>	<b>745</b>	<b>899</b>	<b>20.7</b>
<b>UE à 27</b>	<b>671</b>	<b>785</b>	<b>17</b>	<b>671</b>	<b>785</b>	<b>17</b>
Allemagne	211	288	36.5	211	288	36.5
Espagne	194	193	-0.5	194	193	-0.5
UEBL	85	90	5.9	85	90	5.9
Royaume-Uni	70	86	22.9	70	86	22.9
Pays-Bas	36	37	2.8	36	37	2.8
Danemark	13	21	61.5	13	21	61.5
Italie	17	17	0	17	17	0
<b>Pays tiers</b>	<b>74</b>	<b>114</b>	<b>54.1</b>	<b>74</b>	<b>114</b>	<b>54.1</b>
Etats-unis d'amérique	23	35	52.2	23	35	52.2
Russie	13	16	23.1	13	16	23.1
Japon	14	15	7.1	14	15	7.1

Total des importations : Fromages à pâte persillée

Pays	janvier 2011	janvier 2012	Evolution (%)	Cumul 2011	Cumul 2012	Evolution (%)
<b>Total</b>	<b>371</b>	<b>392</b>	<b>5.7</b>	<b>371</b>	<b>392</b>	<b>5.7</b>
<b>UE à 27</b>	<b>371</b>	<b>392</b>	<b>5.7</b>	<b>371</b>	<b>392</b>	<b>5.7</b>
Italie	278	289	4	278	289	4
Allemagne	61	67	9.8	61	67	9.8
Royaume-Uni	4	16	300	4	16	300
Danemark	6	7	16.7	6	7	16.7
UEBL	17	7	-58.8	17	7	-58.8
Espagne	4	0	-100	4	0	-100
<b>Pays tiers</b>	<b>0</b>	<b>0</b>	<b>0</b>	<b>0</b>	<b>0</b>	<b>0</b>



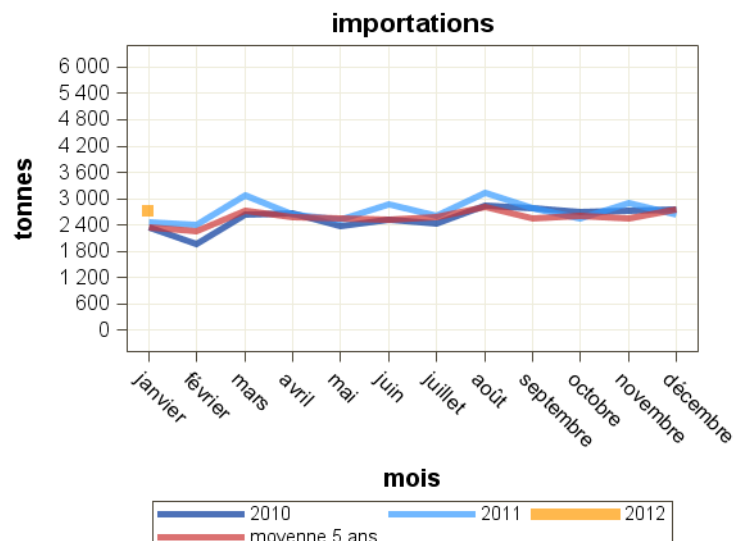
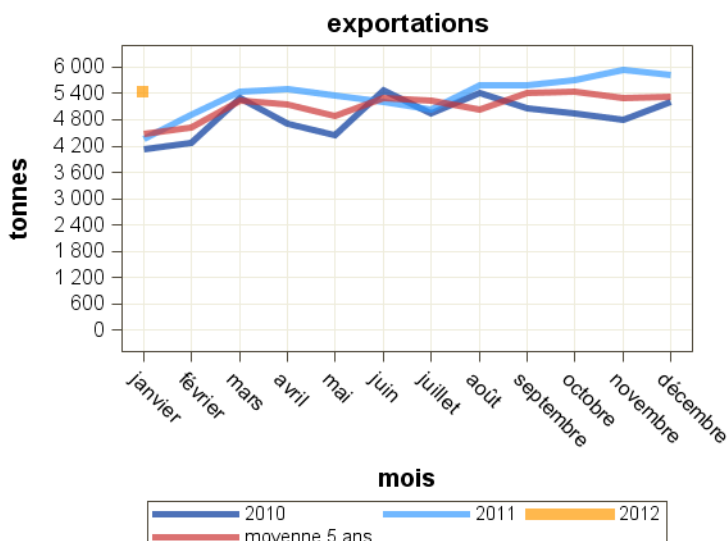
Source : Douanes

Total des exportations : Fromages fondus

Pays	janvier 2011	janvier 2012	Evolution (%)	Cumul 2011	Cumul 2012	Evolution (%)
<b>Total</b>	<b>4 362</b>	<b>5 412</b>	<b>24.1</b>	<b>4 362</b>	<b>5 412</b>	<b>24.1</b>
<b>UE à 27</b>	<b>3 297</b>	<b>3 737</b>	<b>13.3</b>	<b>3 297</b>	<b>3 737</b>	<b>13.3</b>
Espagne	805	1 012	25.7	805	1 012	25.7
UEBL	822	903	9.9	822	903	9.9
Royaume-Uni	565	581	2.8	565	581	2.8
Allemagne	242	301	24.4	242	301	24.4
Italie	264	243	-8	264	243	-8
Autriche	50	152	204	50	152	204
<b>Pays tiers</b>	<b>1 066</b>	<b>1 675</b>	<b>57.1</b>	<b>1 066</b>	<b>1 675</b>	<b>57.1</b>
Japon	409	487	19.1	409	487	19.1
Arabie saoudite	149	214	43.6	149	214	43.6
Etats-unis d'amérique	79	195	146.8	79	195	146.8
Suisse	69	102	47.8	69	102	47.8

Total des importations : Fromages fondus

Pays	janvier 2011	janvier 2012	Evolution (%)	Cumul 2011	Cumul 2012	Evolution (%)
<b>Total</b>	<b>2 465</b>	<b>2 697</b>	<b>9.4</b>	<b>2 465</b>	<b>2 697</b>	<b>9.4</b>
<b>UE à 27</b>	<b>2 465</b>	<b>2 696</b>	<b>9.4</b>	<b>2 465</b>	<b>2 696</b>	<b>9.4</b>
Allemagne	1 342	1 536	14.5	1 342	1 536	14.5
Royaume-Uni	672	489	-27.2	672	489	-27.2
Autriche	115	176	53	115	176	53
Italie	9	143	1488.9	9	143	1488.9
Irlande	118	91	-22.9	118	91	-22.9
Pologne	34	59	73.5	34	59	73.5
UEBL	26	55	111.5	26	55	111.5
Pays-Bas	78	49	-37.2	78	49	-37.2
Espagne	37	41	10.8	37	41	10.8
Slovaquie	27	29	7.4	27	29	7.4
<b>Pays tiers</b>	<b>0</b>	<b>0</b>	<b>0</b>	<b>0</b>	<b>0</b>	<b>0</b>



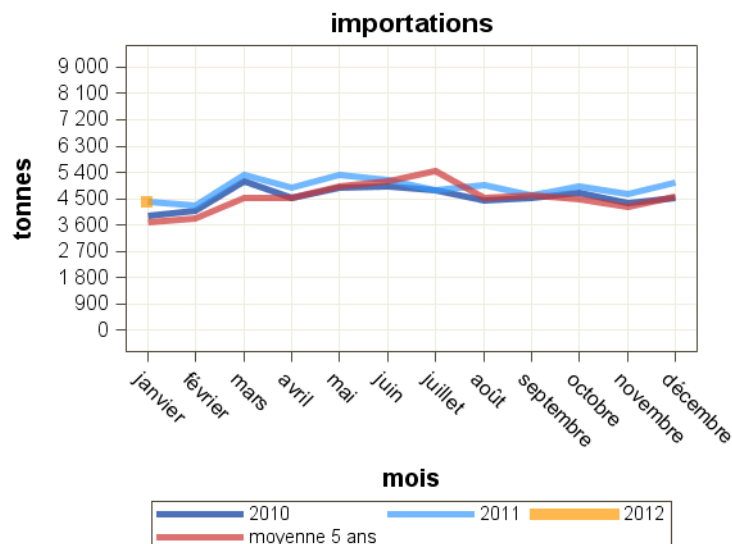
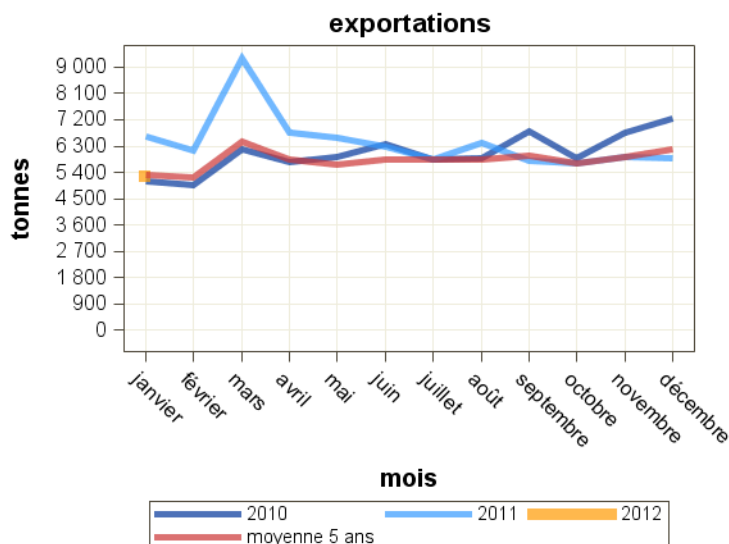
Source : Douanes

Total des exportations : Autres fromages

Pays	janvier 2011	janvier 2012	Evolution (%)	Cumul 2011	Cumul 2012	Evolution (%)
<b>Total</b>	<b>6 646</b>	<b>5 250</b>	<b>-21</b>	<b>6 646</b>	<b>5 250</b>	<b>-21</b>
<b>UE à 27</b>	<b>5 593</b>	<b>4 049</b>	<b>-27.6</b>	<b>5 593</b>	<b>4 049</b>	<b>-27.6</b>
Allemagne	992	1 064	7.3	992	1 064	7.3
UEBL	1 072	1 064	-0.7	1 072	1 064	-0.7
Espagne	911	674	-26	911	674	-26
Italie	1 800	391	-78.3	1 800	391	-78.3
Danemark	321	268	-16.5	321	268	-16.5
Pays-Bas	134	221	64.9	134	221	64.9
Irlande	158	100	-36.7	158	100	-36.7
<b>Pays tiers</b>	<b>1 053</b>	<b>1 201</b>	<b>14.1</b>	<b>1 053</b>	<b>1 201</b>	<b>14.1</b>
Suisse	271	328	21	271	328	21
Etats-unis d'amérique	407	197	-51.6	407	197	-51.6
Koweït	5	93	1760	5	93	1760

Total des importations : Autres fromages

Pays	janvier 2011	janvier 2012	Evolution (%)	Cumul 2011	Cumul 2012	Evolution (%)
<b>Total</b>	<b>4 395</b>	<b>4 370</b>	<b>-0.6</b>	<b>4 395</b>	<b>4 370</b>	<b>-0.6</b>
<b>UE à 27</b>	<b>4 386</b>	<b>4 364</b>	<b>-0.5</b>	<b>4 386</b>	<b>4 364</b>	<b>-0.5</b>
Italie	1 386	1 517	9.5	1 386	1 517	9.5
UEBL	627	659	5.1	627	659	5.1
Pays-Bas	593	554	-6.6	593	554	-6.6
Allemagne	401	335	-16.5	401	335	-16.5
Royaume-Uni	359	321	-10.6	359	321	-10.6
Danemark	335	193	-42.4	335	193	-42.4
Irlande	130	138	6.2	130	138	6.2
Grèce	138	110	-20.3	138	110	-20.3
Autriche	85	83	-2.4	85	83	-2.4
<b>Pays tiers</b>	<b>10</b>	<b>7</b>	<b>-30</b>	<b>10</b>	<b>7</b>	<b>-30</b>

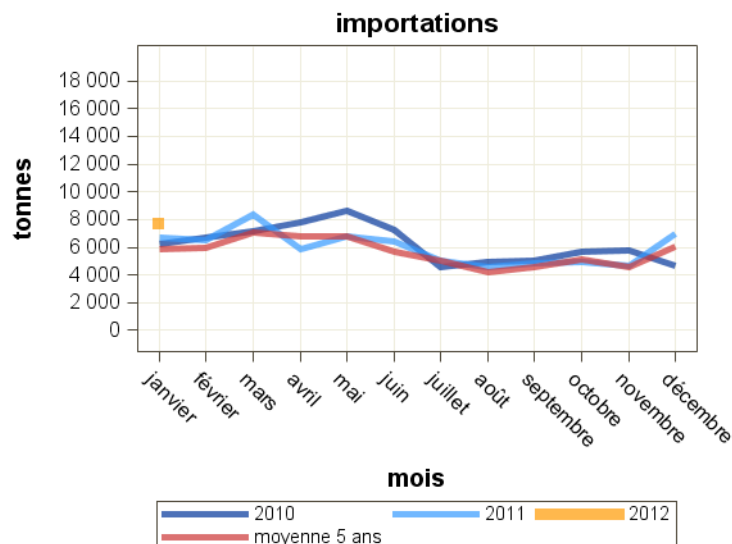
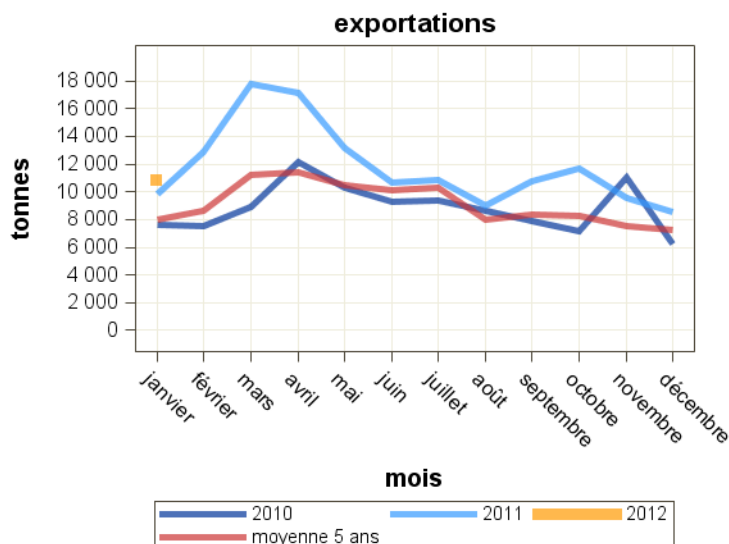


Total des exportations : Laits concentrés

Pays	janvier 2011	janvier 2012	Evolution (%)	Cumul 2011	Cumul 2012	Evolution (%)
<b>Total</b>	<b>9 805</b>	<b>10 766</b>	<b>9.8</b>	<b>9 805</b>	<b>10 766</b>	<b>9.8</b>
<b>UE à 27</b>	<b>9 496</b>	<b>10 703</b>	<b>12.7</b>	<b>9 496</b>	<b>10 703</b>	<b>12.7</b>
Italie	3 999	3 435	-14.1	3 999	3 435	-14.1
Allemagne	1 373	2 848	107.4	1 373	2 848	107.4
Espagne	2 862	2 473	-13.6	2 862	2 473	-13.6
Pays-Bas	440	719	63.4	440	719	63.4
Royaume-Uni	474	533	12.4	474	533	12.4
UEBL	113	364	222.1	113	364	222.1
Grèce	122	236	93.4	122	236	93.4
Roumanie	0	51	0	0	51	0
Bulgarie	0	25	0	0	25	0
<b>Pays tiers</b>	<b>309</b>	<b>63</b>	<b>-79.6</b>	<b>309</b>	<b>63</b>	<b>-79.6</b>
Mayotte	6	25	316.7	6	25	316.7

Total des importations : Laits concentrés

Pays	janvier 2011	janvier 2012	Evolution (%)	Cumul 2011	Cumul 2012	Evolution (%)
<b>Total</b>	<b>6 674</b>	<b>7 609</b>	<b>14</b>	<b>6 674</b>	<b>7 609</b>	<b>14</b>
<b>UE à 27</b>	<b>6 674</b>	<b>7 609</b>	<b>14</b>	<b>6 674</b>	<b>7 609</b>	<b>14</b>
UEBL	4 719	5 983	26.8	4 719	5 983	26.8
Allemagne	1 208	920	-23.8	1 208	920	-23.8
Pays-Bas	483	512	6	483	512	6
Espagne	188	116	-38.3	188	116	-38.3
Irlande	0	6	0	0	6	0
Pologne	4	3	-25	4	3	-25
Portugal	0	2	0	0	2	0
Royaume-Uni	53	1	-98.1	53	1	-98.1
Lituanie	0	1	0	0	1	0
<b>Pays tiers</b>	<b>0</b>	<b>0</b>	<b>0</b>	<b>0</b>	<b>0</b>	<b>0</b>

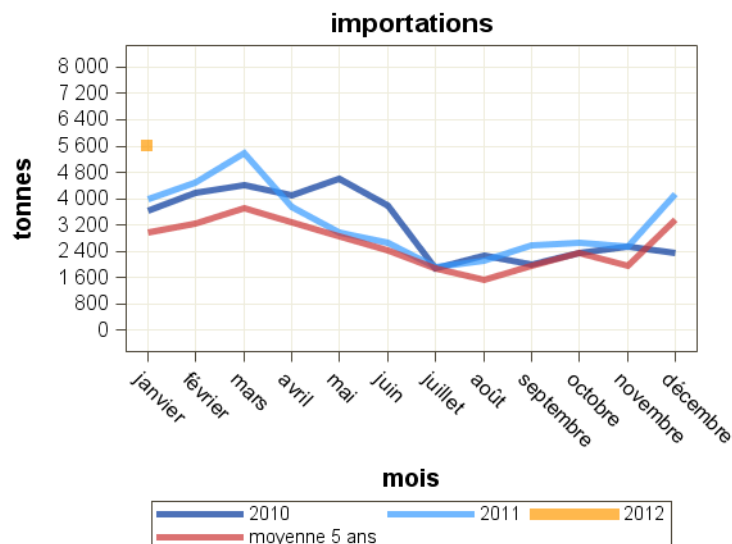
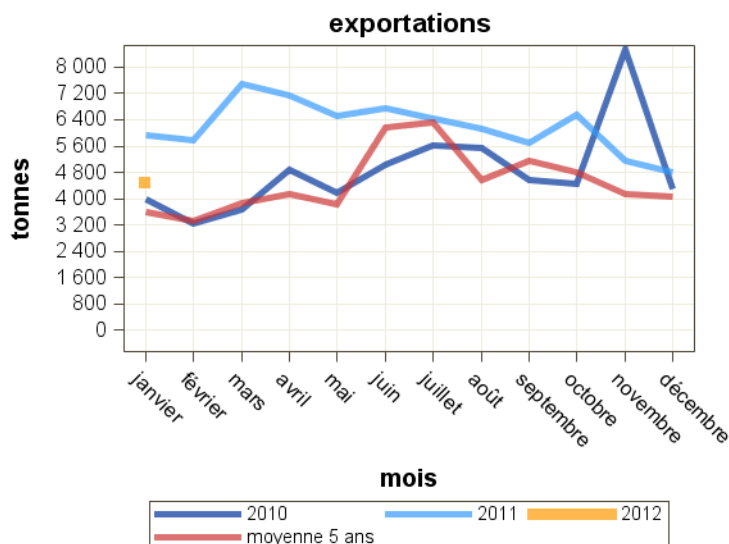


Total des exportations : Laits concentrés vrac

Pays	janvier 2011	janvier 2012	Evolution (%)	Cumul 2011	Cumul 2012	Evolution (%)
<b>Total</b>	<b>5 914</b>	<b>4 464</b>	<b>-24.5</b>	<b>5 914</b>	<b>4 464</b>	<b>-24.5</b>
<b>UE à 27</b>	<b>5 818</b>	<b>4 459</b>	<b>-23.4</b>	<b>5 818</b>	<b>4 459</b>	<b>-23.4</b>
Italie	3 825	3 257	-14.8	3 825	3 257	-14.8
Espagne	1 992	1 201	-39.7	1 992	1 201	-39.7
Grèce	0	0	0	0	0	0
UEBL	0	0	0	0	0	0
<b>Pays tiers</b>	<b>96</b>	<b>6</b>	<b>-93.8</b>	<b>96</b>	<b>6</b>	<b>-93.8</b>
Suisse	0	3	0	0	3	0
Nouvelle-Calédonie et dépendances	0	1	0	0	1	0
Tchad	0	1	0	0	1	0
Afghanistan	0	0	0	0	0	0
Hong-kong	0	0	0	0	0	0

Total des importations : Laits concentrés vrac

Pays	janvier 2011	janvier 2012	Evolution (%)	Cumul 2011	Cumul 2012	Evolution (%)
<b>Total</b>	<b>4 002</b>	<b>5 567</b>	<b>39.1</b>	<b>4 002</b>	<b>5 567</b>	<b>39.1</b>
<b>UE à 27</b>	<b>4 002</b>	<b>5 567</b>	<b>39.1</b>	<b>4 002</b>	<b>5 567</b>	<b>39.1</b>
UEBL	3 961	5 437	37.3	3 961	5 437	37.3
Pays-Bas	12	77	541.7	12	77	541.7
Allemagne	30	53	76.7	30	53	76.7
Royaume-Uni	0	0	0	0	0	0
<b>Pays tiers</b>	<b>0</b>	<b>0</b>	<b>0</b>	<b>0</b>	<b>0</b>	<b>0</b>



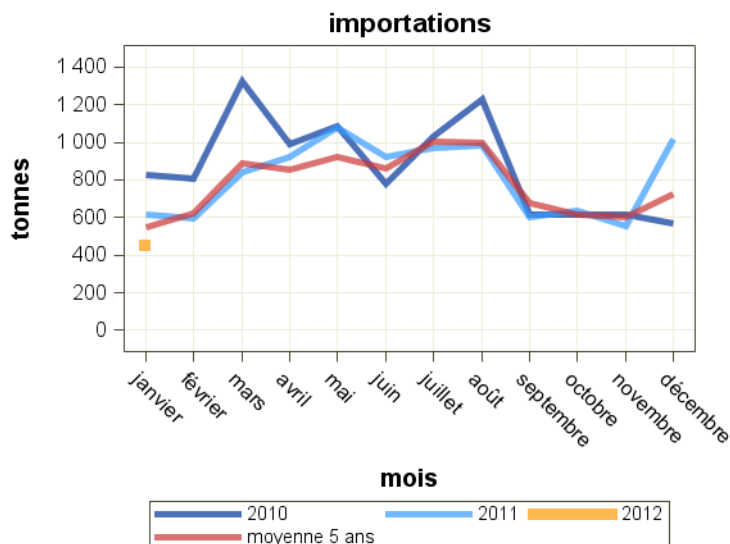
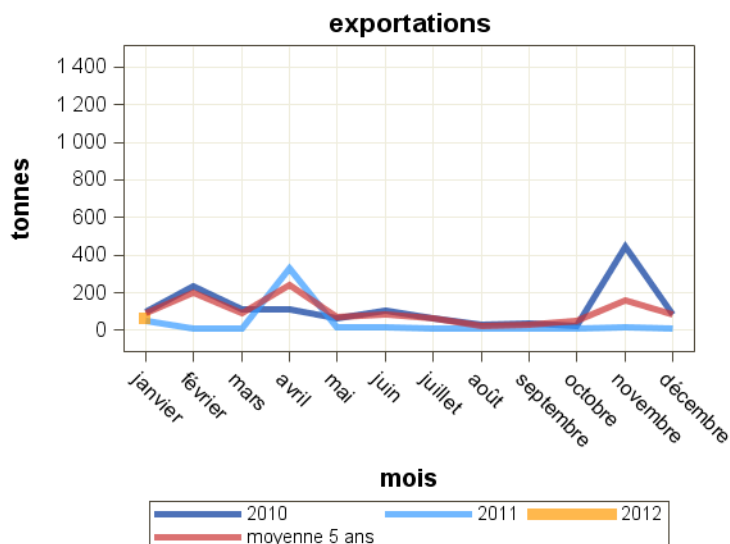
Source : Douanes

Total des exportations : Laits concentrés conditionnés

Pays	janvier 2011	janvier 2012	Evolution (%)	Cumul 2011	Cumul 2012	Evolution (%)
<b>Total</b>	<b>48</b>	<b>59</b>	<b>22.9</b>	<b>48</b>	<b>59</b>	<b>22.9</b>
<b>UE à 27</b>	<b>45</b>	<b>53</b>	<b>17.8</b>	<b>45</b>	<b>53</b>	<b>17.8</b>
UEBL	2	47	2250	2	47	2250
Espagne	41	3	-92.7	41	3	-92.7
Chypre	0	1	0	0	1	0
Finlande	0	1	0	0	1	0
Allemagne	0	0	0	0	0	0
<b>Pays tiers</b>	<b>4</b>	<b>6</b>	<b>50</b>	<b>4</b>	<b>6</b>	<b>50</b>
Philippines	0	3	0	0	3	0
Emirats arabes unis	1	1	0	1	1	0
Aruba	0	0	0	0	0	0
République dominicaine	0	0	0	0	0	0
Liban	0	0	0	0	0	0

Total des importations : Laits concentrés conditionnés

Pays	janvier 2011	janvier 2012	Evolution (%)	Cumul 2011	Cumul 2012	Evolution (%)
<b>Total</b>	<b>617</b>	<b>444</b>	<b>-28</b>	<b>617</b>	<b>444</b>	<b>-28</b>
<b>UE à 27</b>	<b>617</b>	<b>444</b>	<b>-28</b>	<b>617</b>	<b>444</b>	<b>-28</b>
UEBL	462	442	-4.3	462	442	-4.3
Portugal	0	2	0	0	2	0
Royaume-Uni	0	0	0	0	0	0
<b>Pays tiers</b>	<b>0</b>	<b>0</b>	<b>0</b>	<b>0</b>	<b>0</b>	<b>0</b>



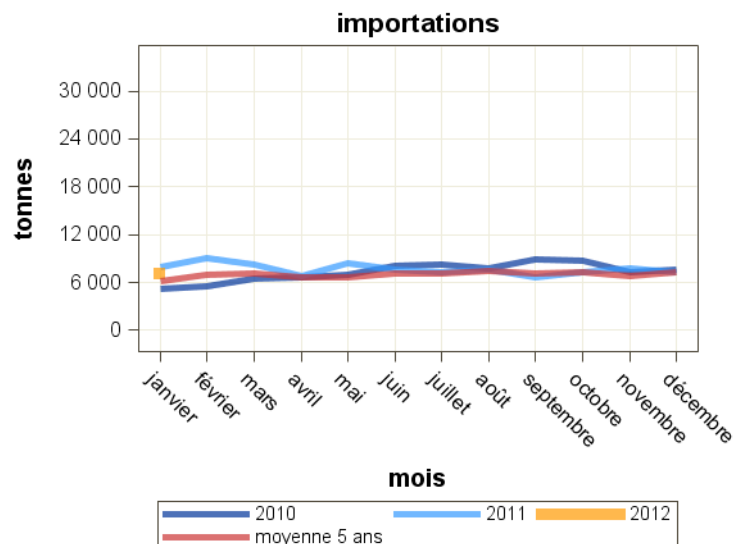
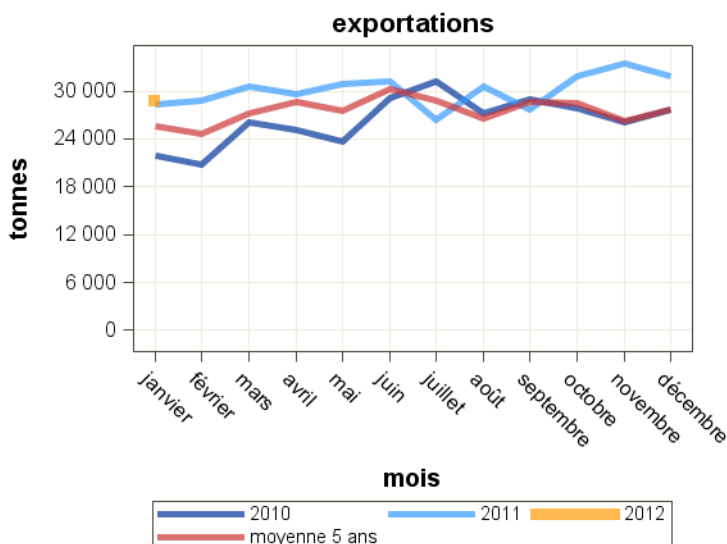
Source : Douanes

Total des exportations : Lactosérum en poudre

Pays	janvier 2011	janvier 2012	Evolution (%)	Cumul 2011	Cumul 2012	Evolution (%)
<b>Total</b>	<b>28 254</b>	<b>28 610</b>	<b>1.3</b>	<b>28 254</b>	<b>28 610</b>	<b>1.3</b>
<b>UE à 27</b>	<b>16 327</b>	<b>15 330</b>	<b>-6.1</b>	<b>16 327</b>	<b>15 330</b>	<b>-6.1</b>
Pays-Bas	8 220	6 462	-21.4	8 220	6 462	-21.4
UEBL	2 362	2 889	22.3	2 362	2 889	22.3
Allemagne	1 346	1 737	29	1 346	1 737	29
Italie	1 944	1 709	-12.1	1 944	1 709	-12.1
Espagne	1 360	1 440	5.9	1 360	1 440	5.9
<b>Pays tiers</b>	<b>11 926</b>	<b>13 281</b>	<b>11.4</b>	<b>11 926</b>	<b>13 281</b>	<b>11.4</b>
Chine (république populaire)	1 923	3 785	96.8	1 923	3 785	96.8
Malaysie	614	1 232	100.7	614	1 232	100.7
Thaïlande	1 155	1 097	-5	1 155	1 097	-5
Indonésie	1 278	864	-32.4	1 278	864	-32.4
Egypte	481	568	18.1	481	568	18.1

Total des importations : Lactosérum en poudre

Pays	janvier 2011	janvier 2012	Evolution (%)	Cumul 2011	Cumul 2012	Evolution (%)
<b>Total</b>	<b>7 895</b>	<b>6 924</b>	<b>-12.3</b>	<b>7 895</b>	<b>6 924</b>	<b>-12.3</b>
<b>UE à 27</b>	<b>7 865</b>	<b>6 917</b>	<b>-12.1</b>	<b>7 865</b>	<b>6 917</b>	<b>-12.1</b>
Espagne	2 094	1 851	-11.6	2 094	1 851	-11.6
Allemagne	1 706	1 615	-5.3	1 706	1 615	-5.3
Italie	1 484	1 420	-4.3	1 484	1 420	-4.3
Pays-Bas	920	837	-9	920	837	-9
Irlande	771	357	-53.7	771	357	-53.7
Royaume-Uni	289	346	19.7	289	346	19.7
Lituanie	264	186	-29.5	264	186	-29.5
Danemark	123	94	-23.6	123	94	-23.6
République Tchèque	95	72	-24.2	95	72	-24.2
Pologne	0	69	0	0	69	0
<b>Pays tiers</b>	<b>30</b>	<b>7</b>	<b>-76.7</b>	<b>30</b>	<b>7</b>	<b>-76.7</b>



Source : Douanes

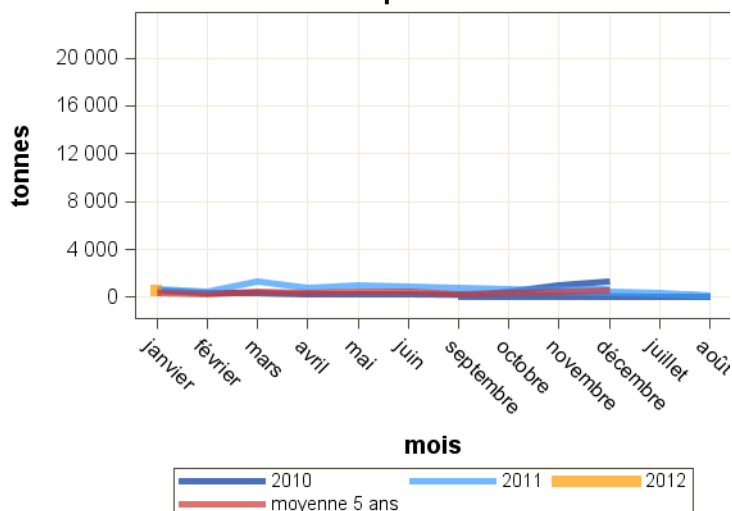
Total des exportations : Lactosérum liquide

Pays	janvier 2011	janvier 2012	Evolution (%)	Cumul 2011	Cumul 2012	Evolution (%)
<b>Total</b>	<b>679</b>	<b>490</b>	<b>-27.8</b>	<b>679</b>	<b>490</b>	<b>-27.8</b>
<b>UE à 27</b>	<b>659</b>	<b>490</b>	<b>-25.6</b>	<b>659</b>	<b>490</b>	<b>-25.6</b>
UEBL	47	173	268.1	47	173	268.1
Allemagne	422	126	-70.1	422	126	-70.1
Espagne	186	104	-44.1	186	104	-44.1
République Tchèque	0	53	0	0	53	0
Italie	0	24	0	0	24	0
Pays-Bas	0	10	0	0	10	0
Portugal	3	0	-100	3	0	-100
<b>Pays tiers</b>	<b>20</b>	<b>0</b>	<b>0</b>	<b>20</b>	<b>0</b>	<b>0</b>

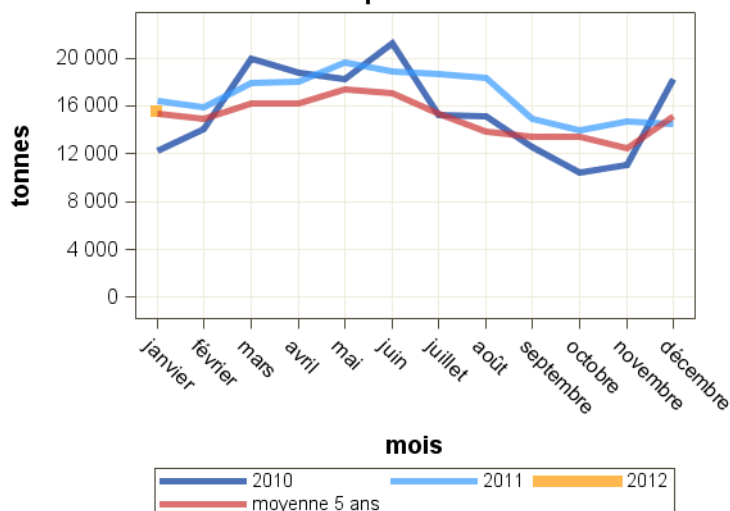
Total des importations : Lactosérum liquide

Pays	janvier 2011	janvier 2012	Evolution (%)	Cumul 2011	Cumul 2012	Evolution (%)
<b>Total</b>	<b>16 454</b>	<b>15 511</b>	<b>-5.7</b>	<b>16 454</b>	<b>15 511</b>	<b>-5.7</b>
<b>UE à 27</b>	<b>13 429</b>	<b>12 460</b>	<b>-7.2</b>	<b>13 429</b>	<b>12 460</b>	<b>-7.2</b>
Italie	5 050	7 253	43.6	5 050	7 253	43.6
Allemagne	3 603	2 971	-17.5	3 603	2 971	-17.5
UEBL	2 196	1 792	-18.4	2 196	1 792	-18.4
Espagne	218	327	50	218	327	50
Royaume-Uni	586	117	-80	586	117	-80
<b>Pays tiers</b>	<b>3 025</b>	<b>3 050</b>	<b>0.8</b>	<b>3 025</b>	<b>3 050</b>	<b>0.8</b>
Suisse	3 025	3 050	0.8	3 025	3 050	0.8

exportations



importations



Source : Douanes

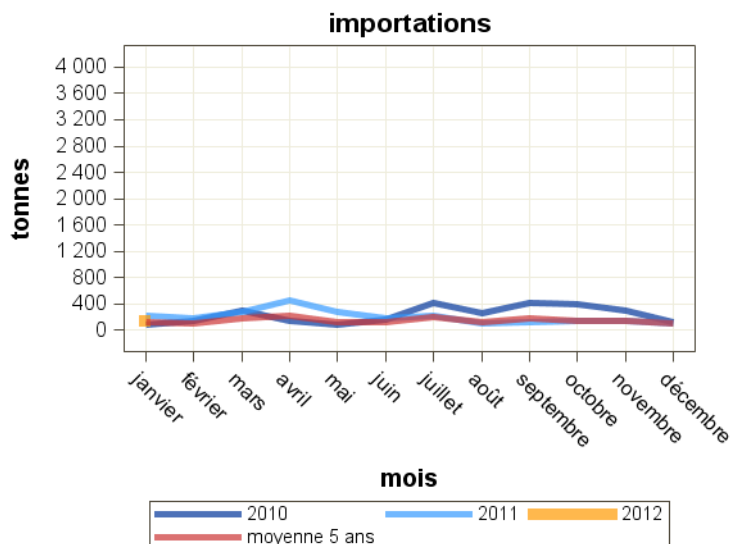
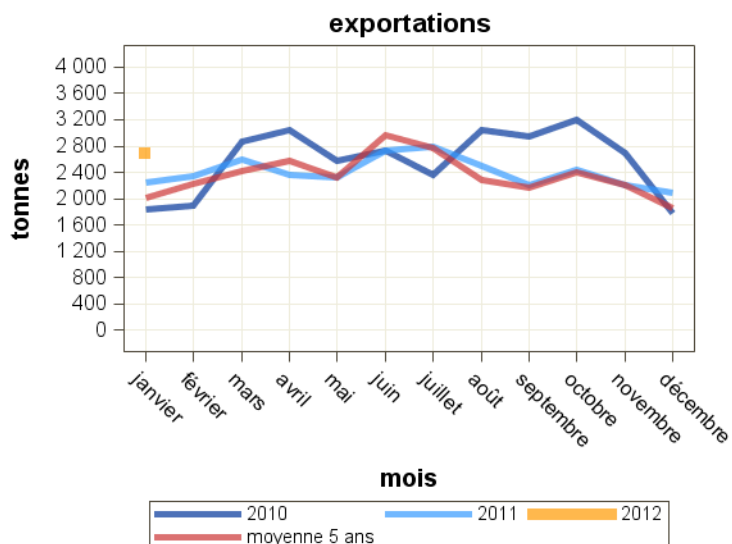


Total des exportations : Composants naturels du lait

Pays	janvier 2011	janvier 2012	Evolution (%)	Cumul 2011	Cumul 2012	Evolution (%)
<b>Total</b>	<b>2 255</b>	<b>2 673</b>	<b>18.5</b>	<b>2 255</b>	<b>2 673</b>	<b>18.5</b>
<b>UE à 27</b>	<b>1 787</b>	<b>2 083</b>	<b>16.6</b>	<b>1 787</b>	<b>2 083</b>	<b>16.6</b>
Espagne	476	610	28.2	476	610	28.2
UEBL	218	390	78.9	218	390	78.9
Italie	251	336	33.9	251	336	33.9
Allemagne	410	311	-24.1	410	311	-24.1
Pays-Bas	145	256	76.6	145	256	76.6
Pologne	143	66	-53.8	143	66	-53.8
<b>Pays tiers</b>	<b>468</b>	<b>590</b>	<b>26.1</b>	<b>468</b>	<b>590</b>	<b>26.1</b>
Chine (république populaire)	0	354	0	0	354	0
Syrie	100	50	-50	100	50	-50
Corée du sud	0	43	0	0	43	0
Maroc	0	41	0	0	41	0

Total des importations : Composants naturels du lait

Pays	janvier 2011	janvier 2012	Evolution (%)	Cumul 2011	Cumul 2012	Evolution (%)
<b>Total</b>	<b>212</b>	<b>117</b>	<b>-44.8</b>	<b>212</b>	<b>117</b>	<b>-44.8</b>
<b>UE à 27</b>	<b>212</b>	<b>117</b>	<b>-44.8</b>	<b>212</b>	<b>117</b>	<b>-44.8</b>
Danemark	0	36	0	0	36	0
UEBL	9	34	277.8	9	34	277.8
Pays-Bas	107	18	-83.2	107	18	-83.2
Royaume-Uni	18	15	-16.7	18	15	-16.7
Espagne	3	5	66.7	3	5	66.7
Allemagne	57	4	-93	57	4	-93
Irlande	11	3	-72.7	11	3	-72.7
Finlande	0	2	0	0	2	0
Italie	7	0	-100	7	0	-100
<b>Pays tiers</b>	<b>0</b>	<b>0</b>	<b>0</b>	<b>0</b>	<b>0</b>	<b>0</b>

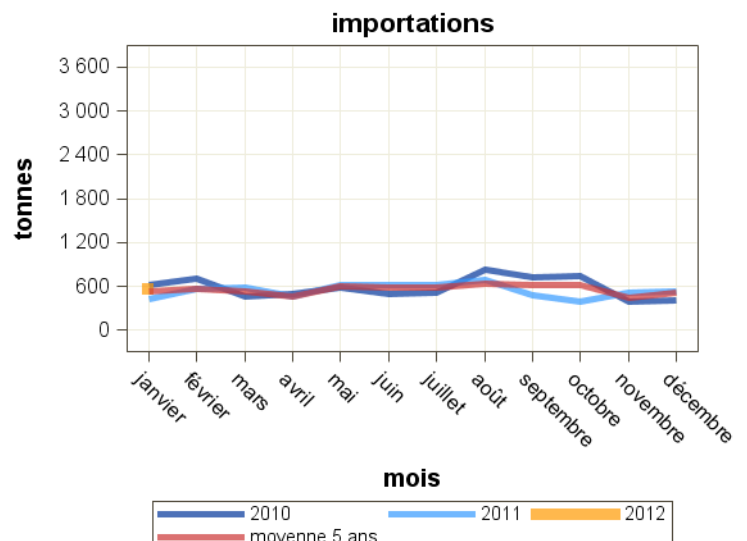
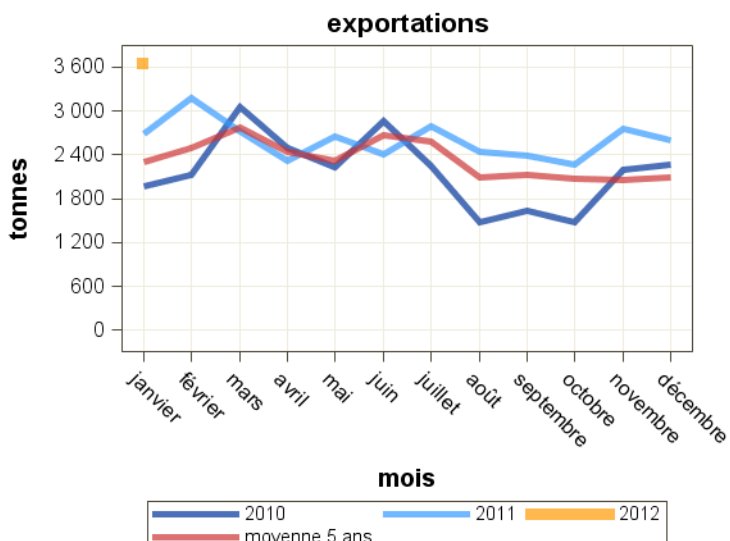


## Total des exportations : Caséines et caséinates

Pays	janvier 2011	janvier 2012	Evolution (%)	Cumul 2011	Cumul 2012	Evolution (%)
<b>Total</b>	<b>2 685</b>	<b>3 637</b>	<b>35.5</b>	<b>2 685</b>	<b>3 637</b>	<b>35.5</b>
<b>UE à 27</b>	<b>1 585</b>	<b>1 782</b>	<b>12.4</b>	<b>1 585</b>	<b>1 782</b>	<b>12.4</b>
Italie	486	503	3.5	486	503	3.5
Allemagne	353	444	25.8	353	444	25.8
Espagne	198	329	66.2	198	329	66.2
UEBL	194	144	-25.8	194	144	-25.8
<b>Pays tiers</b>	<b>1 099</b>	<b>1 856</b>	<b>68.9</b>	<b>1 099</b>	<b>1 856</b>	<b>68.9</b>
Etats-unis d'amérique	116	317	173.3	116	317	173.3
Mexique	38	224	489.5	38	224	489.5
Indonésie	90	181	101.1	90	181	101.1
Tunisie	78	176	125.6	78	176	125.6
Arabie saoudite	69	158	129	69	158	129
Afrique du sud	68	125	83.8	68	125	83.8

## Total des importations : Caséines et caséinates

Pays	janvier 2011	janvier 2012	Evolution (%)	Cumul 2011	Cumul 2012	Evolution (%)
<b>Total</b>	<b>425</b>	<b>549</b>	<b>29.2</b>	<b>425</b>	<b>549</b>	<b>29.2</b>
<b>UE à 27</b>	<b>424</b>	<b>449</b>	<b>5.9</b>	<b>424</b>	<b>449</b>	<b>5.9</b>
Pays-Bas	128	204	59.4	128	204	59.4
Allemagne	116	79	-31.9	116	79	-31.9
Irlande	88	62	-29.5	88	62	-29.5
Danemark	31	43	38.7	31	43	38.7
Pologne	9	33	266.7	9	33	266.7
UEBL	38	14	-63.2	38	14	-63.2
<b>Pays tiers</b>	<b>0</b>	<b>100</b>	<b>0</b>	<b>0</b>	<b>100</b>	<b>0</b>
Chine (république populaire)	0	31	0	0	31	0
Nouvelle-Zélande	0	23	0	0	23	0
Russie	0	20	0	0	20	0
Bélarus	0	17	0	0	17	0



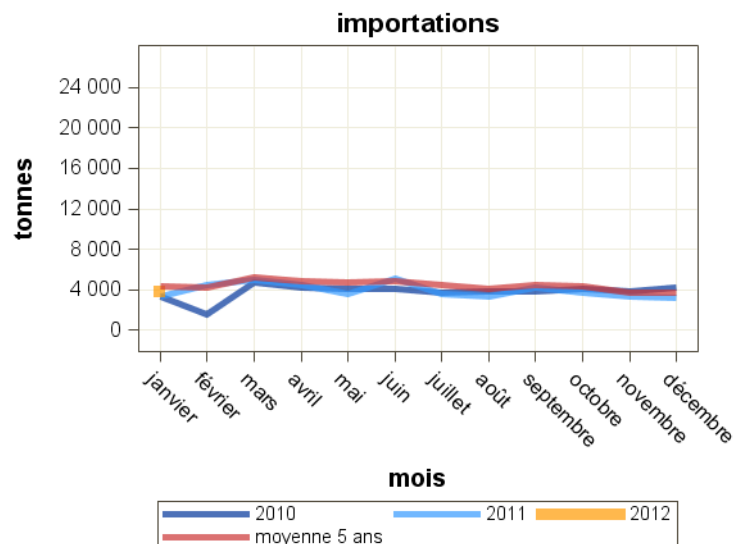
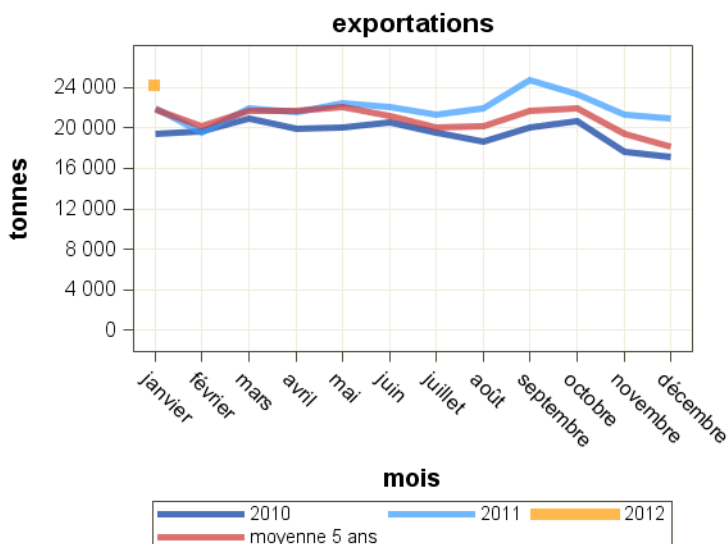
Source : Douanes

Total des exportations : Yoghourts

Pays	janvier 2011	janvier 2012	Evolution (%)	Cumul 2011	Cumul 2012	Evolution (%)
<b>Total</b>	<b>21 973</b>	<b>24 046</b>	<b>9.4</b>	<b>21 973</b>	<b>24 046</b>	<b>9.4</b>
<b>UE à 27</b>	<b>21 720</b>	<b>23 756</b>	<b>9.4</b>	<b>21 720</b>	<b>23 756</b>	<b>9.4</b>
Espagne	9 748	10 925	12.1	9 748	10 925	12.1
Royaume-Uni	5 212	5 263	1	5 212	5 263	1
UEBL	3 443	3 868	12.3	3 443	3 868	12.3
Portugal	1 957	1 989	1.6	1 957	1 989	1.6
Italie	677	575	-15.1	677	575	-15.1
Pays-Bas	290	303	4.5	290	303	4.5
Suède	24	274	1041.7	24	274	1041.7
Irlande	146	182	24.7	146	182	24.7
République Tchèque	1	168	16700	1	168	16700
Allemagne	198	137	-30.8	198	137	-30.8
<b>Pays tiers</b>	<b>253</b>	<b>290</b>	<b>14.6</b>	<b>253</b>	<b>290</b>	<b>14.6</b>

Total des importations : Yoghourts

Pays	janvier 2011	janvier 2012	Evolution (%)	Cumul 2011	Cumul 2012	Evolution (%)
<b>Total</b>	<b>3 394</b>	<b>3 764</b>	<b>10.9</b>	<b>3 394</b>	<b>3 764</b>	<b>10.9</b>
<b>UE à 27</b>	<b>3 281</b>	<b>3 640</b>	<b>10.9</b>	<b>3 281</b>	<b>3 640</b>	<b>10.9</b>
Allemagne	2 351	2 933	24.8	2 351	2 933	24.8
Espagne	501	253	-49.5	501	253	-49.5
UEBL	252	212	-15.9	252	212	-15.9
Slovaquie	69	84	21.7	69	84	21.7
Autriche	25	65	160	25	65	160
Danemark	36	32	-11.1	36	32	-11.1
Grèce	4	32	700	4	32	700
Italie	9	11	22.2	9	11	22.2
Pays-Bas	15	10	-33.3	15	10	-33.3
<b>Pays tiers</b>	<b>114</b>	<b>125</b>	<b>9.6</b>	<b>114</b>	<b>125</b>	<b>9.6</b>
Suisse	110	125	13.6	110	125	13.6



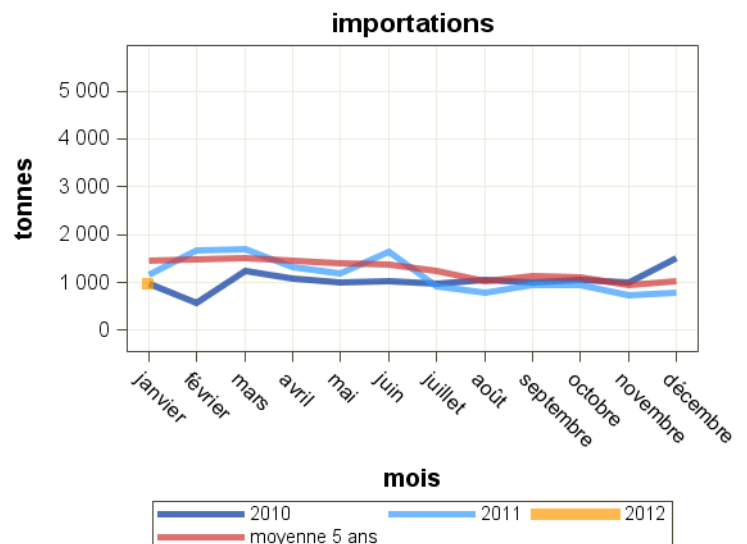
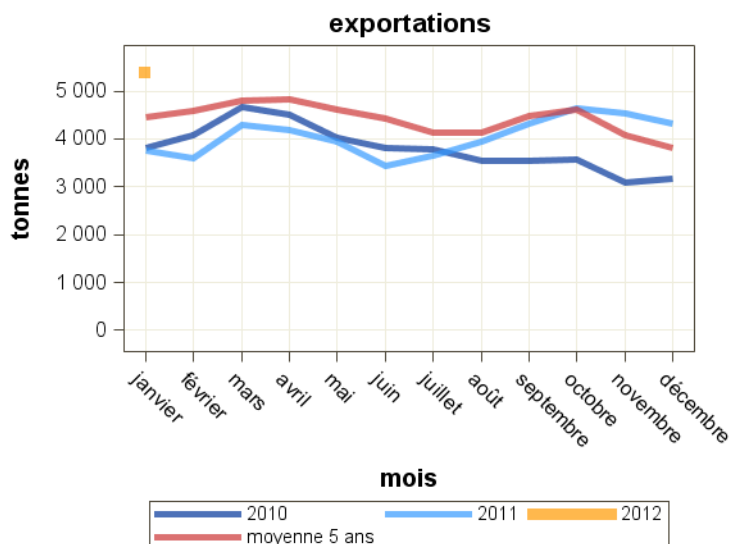
Source : Douanes

Total des exportations : Yoghourts naturels

Pays	janvier 2011	janvier 2012	Evolution (%)	Cumul 2011	Cumul 2012	Evolution (%)
<b>Total</b>	<b>3 760</b>	<b>5 373</b>	<b>42.9</b>	<b>3 760</b>	<b>5 373</b>	<b>42.9</b>
<b>UE à 27</b>	<b>3 739</b>	<b>5 336</b>	<b>42.7</b>	<b>3 739</b>	<b>5 336</b>	<b>42.7</b>
UEBL	1 810	2 255	24.6	1 810	2 255	24.6
Espagne	1 254	1 944	55	1 254	1 944	55
Royaume-Uni	224	608	171.4	224	608	171.4
Portugal	238	243	2.1	238	243	2.1
Pays-Bas	121	137	13.2	121	137	13.2
Italie	40	65	62.5	40	65	62.5
Allemagne	41	53	29.3	41	53	29.3
Hongrie	5	23	360	5	23	360
<b>Pays tiers</b>	<b>21</b>	<b>38</b>	<b>81</b>	<b>21</b>	<b>38</b>	<b>81</b>
Russie	17	35	105.9	17	35	105.9
Mayotte	0	3	0	0	3	0

Total des importations : Yoghourts naturels

Pays	janvier 2011	janvier 2012	Evolution (%)	Cumul 2011	Cumul 2012	Evolution (%)
<b>Total</b>	<b>1 149</b>	<b>935</b>	<b>-18.6</b>	<b>1 149</b>	<b>935</b>	<b>-18.6</b>
<b>UE à 27</b>	<b>1 148</b>	<b>934</b>	<b>-18.6</b>	<b>1 148</b>	<b>934</b>	<b>-18.6</b>
Allemagne	798	742	-7	798	742	-7
Espagne	264	114	-56.8	264	114	-56.8
Danemark	36	32	-11.1	36	32	-11.1
Grèce	4	32	700	4	32	700
UEBL	14	8	-42.9	14	8	-42.9
Italie	9	3	-66.7	9	3	-66.7
Pays-Bas	6	3	-50	6	3	-50
<b>Pays tiers</b>	<b>1</b>	<b>1</b>	<b>0</b>	<b>1</b>	<b>1</b>	<b>0</b>
Suisse	1	1	0	1	1	0



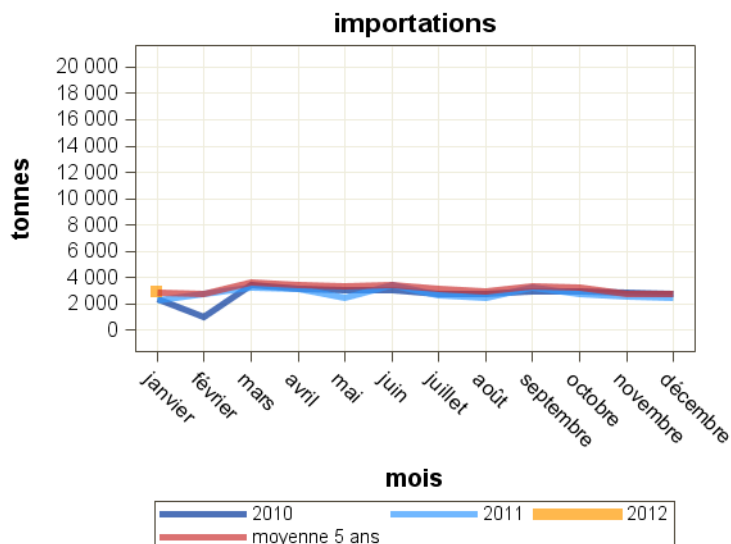
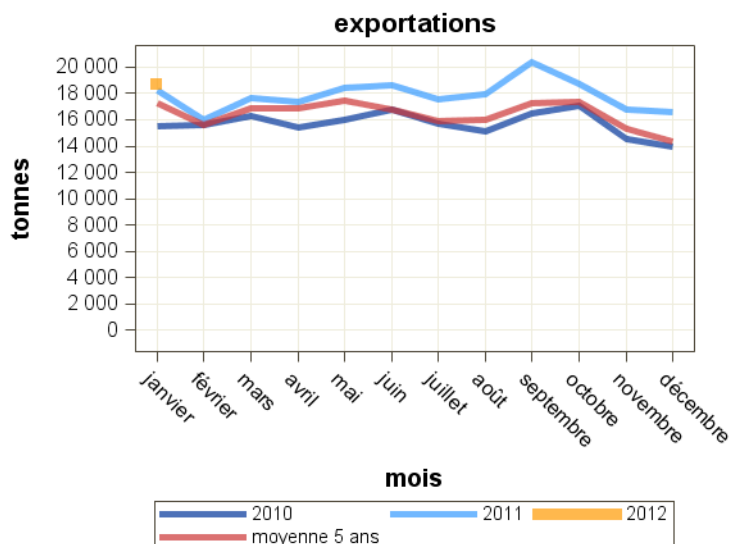
Source : Douanes

Total des exportations : Yoghourts aromatisés

Pays	janvier 2011	janvier 2012	Evolution (%)	Cumul 2011	Cumul 2012	Evolution (%)
<b>Total</b>	<b>18 213</b>	<b>18 672</b>	<b>2.5</b>	<b>18 213</b>	<b>18 672</b>	<b>2.5</b>
<b>UE à 27</b>	<b>17 981</b>	<b>18 420</b>	<b>2.4</b>	<b>17 981</b>	<b>18 420</b>	<b>2.4</b>
Espagne	8 495	8 980	5.7	8 495	8 980	5.7
Royaume-Uni	4 989	4 655	-6.7	4 989	4 655	-6.7
Portugal	1 719	1 746	1.6	1 719	1 746	1.6
UEBL	1 633	1 613	-1.2	1 633	1 613	-1.2
Italie	636	509	-20	636	509	-20
Suède	24	274	1041.7	24	274	1041.7
Irlande	146	182	24.7	146	182	24.7
République Tchèque	0	167	0	0	167	0
Pays-Bas	169	166	-1.8	169	166	-1.8
<b>Pays tiers</b>	<b>232</b>	<b>252</b>	<b>8.6</b>	<b>232</b>	<b>252</b>	<b>8.6</b>
Russie	123	99	-19.5	123	99	-19.5

Total des importations : Yoghourts aromatisés

Pays	janvier 2011	janvier 2012	Evolution (%)	Cumul 2011	Cumul 2012	Evolution (%)
<b>Total</b>	<b>2 246</b>	<b>2 830</b>	<b>26</b>	<b>2 246</b>	<b>2 830</b>	<b>26</b>
<b>UE à 27</b>	<b>2 132</b>	<b>2 706</b>	<b>26.9</b>	<b>2 132</b>	<b>2 706</b>	<b>26.9</b>
Allemagne	1 553	2 191	41.1	1 553	2 191	41.1
UEBL	238	203	-14.7	238	203	-14.7
Espagne	237	139	-41.4	237	139	-41.4
Slovaquie	69	84	21.7	69	84	21.7
Autriche	25	65	160	25	65	160
Italie	1	8	700	1	8	700
Pays-Bas	9	8	-11.1	9	8	-11.1
Irlande	1	5	400	1	5	400
Royaume-Uni	1	2	100	1	2	100
<b>Pays tiers</b>	<b>113</b>	<b>124</b>	<b>9.7</b>	<b>113</b>	<b>124</b>	<b>9.7</b>
Suisse	109	124	13.8	109	124	13.8

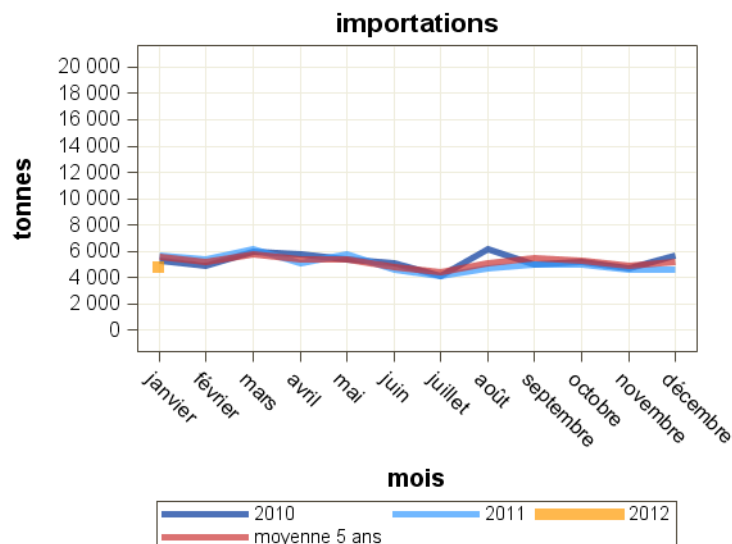
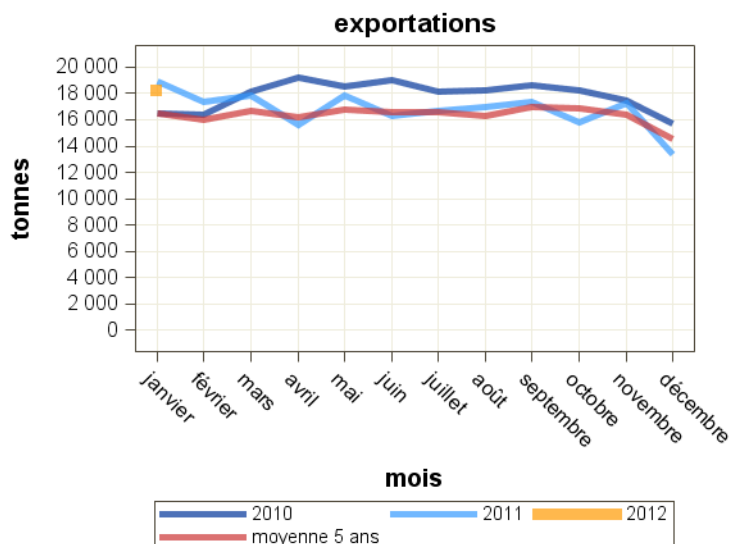


Total des exportations : Autres laits fermentés

Pays	janvier 2011	janvier 2012	Evolution (%)	Cumul 2011	Cumul 2012	Evolution (%)
<b>Total</b>	<b>18 952</b>	<b>18 120</b>	<b>-4.4</b>	<b>18 952</b>	<b>18 120</b>	<b>-4.4</b>
<b>UE à 27</b>	<b>18 416</b>	<b>17 709</b>	<b>-3.8</b>	<b>18 416</b>	<b>17 709</b>	<b>-3.8</b>
Royaume-Uni	11 673	9 408	-19.4	11 673	9 408	-19.4
Espagne	1 337	2 222	66.2	1 337	2 222	66.2
UEBL	2 356	1 800	-23.6	2 356	1 800	-23.6
Pays-Bas	535	1 546	189	535	1 546	189
Allemagne	1 129	773	-31.5	1 129	773	-31.5
Italie	757	762	0.7	757	762	0.7
Irlande	32	678	2018.8	32	678	2018.8
Portugal	287	219	-23.7	287	219	-23.7
<b>Pays tiers</b>	<b>536</b>	<b>412</b>	<b>-23.1</b>	<b>536</b>	<b>412</b>	<b>-23.1</b>
Suisse	60	239	298.3	60	239	298.3
Maroc	125	115	-8	125	115	-8

Total des importations : Autres laits fermentés

Pays	janvier 2011	janvier 2012	Evolution (%)	Cumul 2011	Cumul 2012	Evolution (%)
<b>Total</b>	<b>5 698</b>	<b>4 756</b>	<b>-16.5</b>	<b>5 698</b>	<b>4 756</b>	<b>-16.5</b>
<b>UE à 27</b>	<b>5 472</b>	<b>4 507</b>	<b>-17.6</b>	<b>5 472</b>	<b>4 507</b>	<b>-17.6</b>
UEBL	4 521	3 549	-21.5	4 521	3 549	-21.5
Allemagne	474	562	18.6	474	562	18.6
Espagne	271	343	26.6	271	343	26.6
Pays-Bas	65	33	-49.2	65	33	-49.2
Portugal	14	10	-28.6	14	10	-28.6
Royaume-Uni	86	2	-97.7	86	2	-97.7
Italie	1	2	100	1	2	100
<b>Pays tiers</b>	<b>226</b>	<b>249</b>	<b>10.2</b>	<b>226</b>	<b>249</b>	<b>10.2</b>
Suisse	226	248	9.7	226	248	9.7
Israël	0	1	0	0	1	0



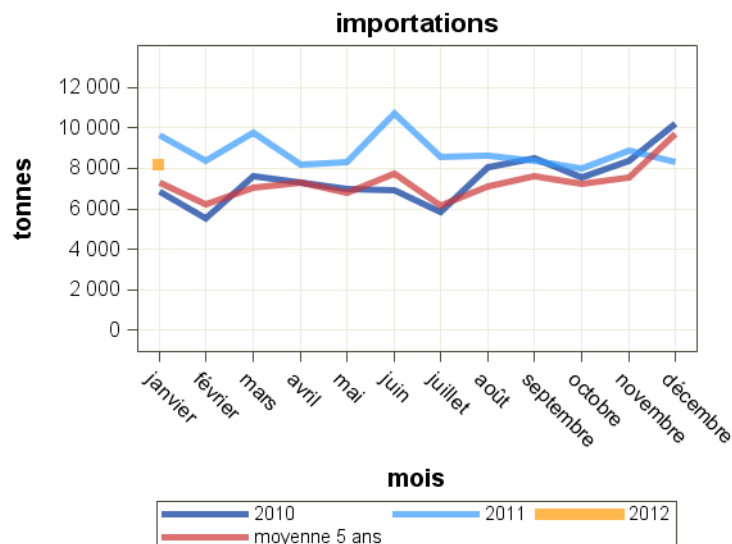
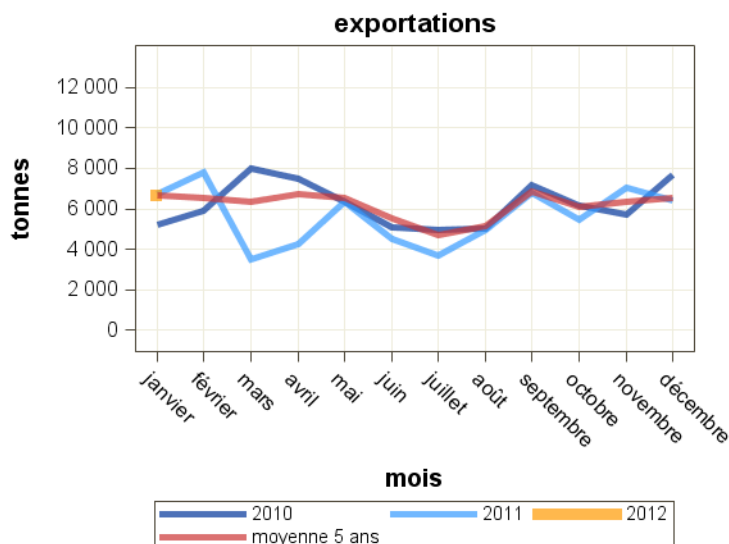
Source : Douanes

Total des exportations : Aliments pour veaux

Pays	janvier 2011	janvier 2012	Evolution (%)	Cumul 2011	Cumul 2012	Evolution (%)
<b>Total</b>	<b>6 734</b>	<b>6 620</b>	<b>-1.7</b>	<b>6 734</b>	<b>6 620</b>	<b>-1.7</b>
<b>UE à 27</b>	<b>6 253</b>	<b>5 964</b>	<b>-4.6</b>	<b>6 253</b>	<b>5 964</b>	<b>-4.6</b>
Italie	3 991	3 315	-16.9	3 991	3 315	-16.9
Espagne	1 392	1 111	-20.2	1 392	1 111	-20.2
Irlande	325	390	20	325	390	20
Pays-Bas	105	251	139	105	251	139
Danemark	0	192	0	0	192	0
UEBL	130	183	40.8	130	183	40.8
Allemagne	104	145	39.4	104	145	39.4
Grèce	86	135	57	86	135	57
Portugal	47	113	140.4	47	113	140.4
<b>Pays tiers</b>	<b>480</b>	<b>656</b>	<b>36.7</b>	<b>480</b>	<b>656</b>	<b>36.7</b>
Brésil	168	312	85.7	168	312	85.7

Total des importations : Aliments pour veaux

Pays	janvier 2011	janvier 2012	Evolution (%)	Cumul 2011	Cumul 2012	Evolution (%)
<b>Total</b>	<b>9 643</b>	<b>8 118</b>	<b>-15.8</b>	<b>9 643</b>	<b>8 118</b>	<b>-15.8</b>
<b>UE à 27</b>	<b>9 643</b>	<b>8 118</b>	<b>-15.8</b>	<b>9 643</b>	<b>8 118</b>	<b>-15.8</b>
Pays-Bas	9 327	7 532	-19.2	9 327	7 532	-19.2
Danemark	0	303	0	0	303	0
UEBL	280	177	-36.8	280	177	-36.8
Espagne	0	72	0	0	72	0
Italie	0	20	0	0	20	0
Royaume-Uni	0	11	0	0	11	0
Allemagne	36	3	-91.7	36	3	-91.7
<b>Pays tiers</b>	<b>0</b>	<b>0</b>	<b>0</b>	<b>0</b>	<b>0</b>	<b>0</b>



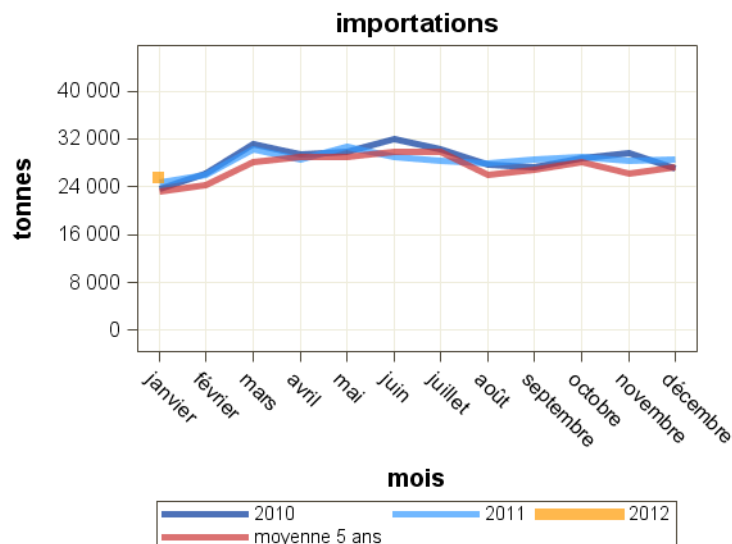
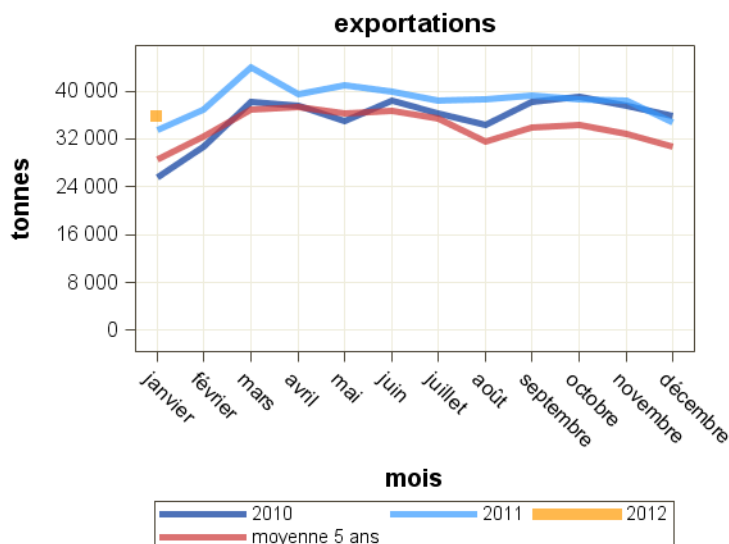
Source : Douanes

Total des exportations : Préparations alimentaires

Pays	janvier 2011	janvier 2012	Evolution (%)	Cumul 2011	Cumul 2012	Evolution (%)
<b>Total</b>	<b>33 579</b>	<b>35 733</b>	<b>6.4</b>	<b>33 579</b>	<b>35 733</b>	<b>6.4</b>
<b>UE à 27</b>	<b>20 755</b>	<b>20 844</b>	<b>0.4</b>	<b>20 755</b>	<b>20 844</b>	<b>0.4</b>
Royaume-Uni	5 257	5 075	-3.5	5 257	5 075	-3.5
Espagne	3 787	4 687	23.8	3 787	4 687	23.8
UEBL	4 163	3 203	-23.1	4 163	3 203	-23.1
Allemagne	2 232	2 729	22.3	2 232	2 729	22.3
Italie	1 829	1 820	-0.5	1 829	1 820	-0.5
Pays-Bas	1 169	1 300	11.2	1 169	1 300	11.2
<b>Pays tiers</b>	<b>12 824</b>	<b>14 889</b>	<b>16.1</b>	<b>12 824</b>	<b>14 889</b>	<b>16.1</b>
Chine (république populaire)	601	1 591	164.7	601	1 591	164.7
Somalie	17	1 048	6064.7	17	1 048	6064.7
Afghanistan	126	689	446.8	126	689	446.8
Nouvelle-Calédonie et dépendances	554	670	20.9	554	670	20.9

Total des importations : Préparations alimentaires

Pays	janvier 2011	janvier 2012	Evolution (%)	Cumul 2011	Cumul 2012	Evolution (%)
<b>Total</b>	<b>24 679</b>	<b>25 256</b>	<b>2.3</b>	<b>24 679</b>	<b>25 256</b>	<b>2.3</b>
<b>UE à 27</b>	<b>23 863</b>	<b>24 291</b>	<b>1.8</b>	<b>23 863</b>	<b>24 291</b>	<b>1.8</b>
UEBL	10 579	11 995	13.4	10 579	11 995	13.4
Allemagne	5 632	4 981	-11.6	5 632	4 981	-11.6
Pays-Bas	3 362	3 255	-3.2	3 362	3 255	-3.2
Espagne	1 665	1 548	-7	1 665	1 548	-7
Italie	798	741	-7.1	798	741	-7.1
Royaume-Uni	688	515	-25.1	688	515	-25.1
Danemark	273	317	16.1	273	317	16.1
Suède	79	211	167.1	79	211	167.1
<b>Pays tiers</b>	<b>816</b>	<b>965</b>	<b>18.3</b>	<b>816</b>	<b>965</b>	<b>18.3</b>
Suisse	396	537	35.6	396	537	35.6



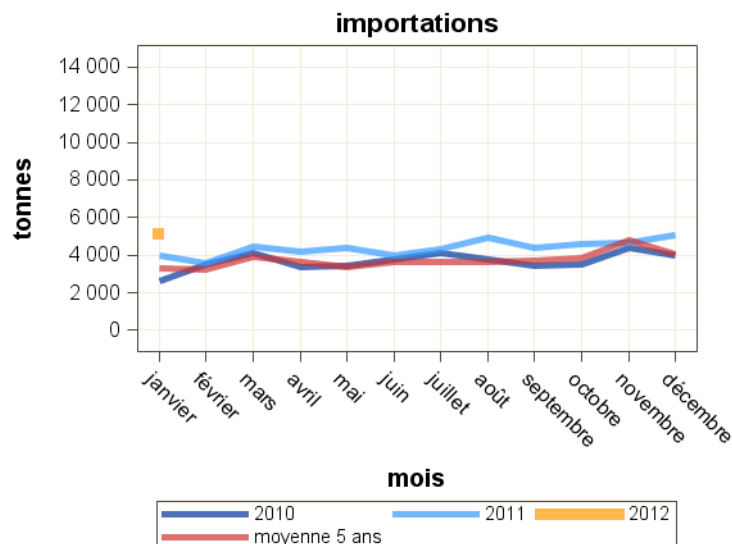
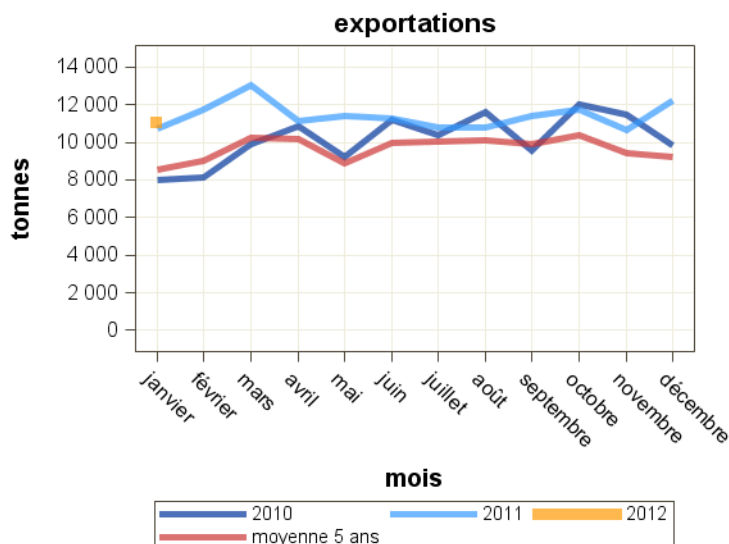


Total des exportations : Autres, dont boissons à base de lait

Pays	janvier 2011	janvier 2012	Evolution (%)	Cumul 2011	Cumul 2012	Evolution (%)
<b>Total</b>	<b>10 722</b>	<b>11 015</b>	<b>2.7</b>	<b>10 722</b>	<b>11 015</b>	<b>2.7</b>
<b>UE à 27</b>	<b>4 853</b>	<b>5 111</b>	<b>5.3</b>	<b>4 853</b>	<b>5 111</b>	<b>5.3</b>
Italie	570	1 022	79.3	570	1 022	79.3
Royaume-Uni	1 545	891	-42.3	1 545	891	-42.3
UEBL	115	862	649.6	115	862	649.6
Espagne	490	541	10.4	490	541	10.4
Allemagne	846	407	-51.9	846	407	-51.9
<b>Pays tiers</b>	<b>5 869</b>	<b>5 904</b>	<b>0.6</b>	<b>5 869</b>	<b>5 904</b>	<b>0.6</b>
Algérie	575	773	34.4	575	773	34.4
Chine (république populaire)	749	724	-3.3	749	724	-3.3
Arabie saoudite	364	553	51.9	364	553	51.9
Russie	466	443	-4.9	466	443	-4.9
Egypte	246	340	38.2	246	340	38.2

Total des importations : Autres, dont boissons à base de lait

Pays	janvier 2011	janvier 2012	Evolution (%)	Cumul 2011	Cumul 2012	Evolution (%)
<b>Total</b>	<b>3 973</b>	<b>5 077</b>	<b>27.8</b>	<b>3 973</b>	<b>5 077</b>	<b>27.8</b>
<b>UE à 27</b>	<b>3 849</b>	<b>4 857</b>	<b>26.2</b>	<b>3 849</b>	<b>4 857</b>	<b>26.2</b>
Allemagne	859	1 993	132	859	1 993	132
Pays-Bas	1 586	1 331	-16.1	1 586	1 331	-16.1
Italie	848	925	9.1	848	925	9.1
Espagne	266	495	86.1	266	495	86.1
UEBL	40	80	100	40	80	100
Pologne	0	23	0	0	23	0
Portugal	37	5	-86.5	37	5	-86.5
<b>Pays tiers</b>	<b>124</b>	<b>219</b>	<b>76.6</b>	<b>124</b>	<b>219</b>	<b>76.6</b>
Suisse	81	172	112.3	81	172	112.3
Etats-unis d'amérique	19	43	126.3	19	43	126.3
Pays non dénommés ni compris ailleurs	0	5	0	0	5	0



## Exportations de produits laitiers et produits à base de lait (tonnes)

Produits	Pays	janvier 2011	janvier 2012	Evolution (%)	Cumul 2011	Cumul 2012	Evolution (%)
Laits liquides*	UE à 27	72 002	79 044	9.8	72 002	79 044	9.8
	Pays tiers	4 508	6 067	34.6	4 508	6 067	34.6
	Total	76 510	85 111	11.2	76 510	85 111	11.2
Crèmes**	UE à 27	19 659	25 381	29.1	19 659	25 381	29.1
	Pays tiers	2 502	3 256	30.1	2 502	3 256	30.1
	Total	22 161	28 636	29.2	22 161	28 636	29.2
Beurres	UE à 27	2 651	2 374	-10.4	2 651	2 374	-10.4
	Pays tiers	1 810	1 902	5.1	1 810	1 902	5.1
	Total	4 461	4 276	-4.1	4 461	4 276	-4.1
Beurres anhydres	UE à 27	1 287	1 076	-16.4	1 287	1 076	-16.4
	Pays tiers	363	480	32.2	363	480	32.2
	Total	1 649	1 556	-5.6	1 649	1 556	-5.6
Laits écrémés en poudre	UE à 27	9 910	9 762	-1.5	9 910	9 762	-1.5
	Pays tiers	7 855	8 226	4.7	7 855	8 226	4.7
	Total	17 765	17 987	1.2	17 765	17 987	1.2
Poudres grasses	UE à 27	5 271	3 684	-30.1	5 271	3 684	-30.1
	Pays tiers	2 888	2 553	-11.6	2 888	2 553	-11.6
	Total	8 159	6 237	-23.6	8 159	6 237	-23.6
Fromages	UE à 27	43 188	45 033	4.3	43 188	45 033	4.3
	Pays tiers	6 676	7 004	4.9	6 676	7 004	4.9
	Total	49 863	52 037	4.4	49 863	52 037	4.4
Laits concentrés	UE à 27	9 496	10 703	12.7	9 496	10 703	12.7
	Pays tiers	309	63	-79.6	309	63	-79.6
	Total	9 805	10 766	9.8	9 805	10 766	9.8
Lactosérum en poudre	UE à 27	16 327	15 330	-6.1	16 327	15 330	-6.1
	Pays tiers	11 926	13 281	11.4	11 926	13 281	11.4
	Total	28 254	28 610	1.3	28 254	28 610	1.3
Lactosérum liquide	UE à 27	659	490	-25.6	659	490	-25.6
	Pays tiers	20	0	-100	20	0	-100
	Total	679	490	-27.8	679	490	-27.8
Composants naturels du lait	UE à 27	1 787	2 083	16.6	1 787	2 083	16.6
	Pays tiers	468	590	26.1	468	590	26.1
	Total	2 255	2 673	18.5	2 255	2 673	18.5
Caséines et caséinates	UE à 27	1 585	1 782	12.4	1 585	1 782	12.4
	Pays tiers	1 099	1 856	68.9	1 099	1 856	68.9
	Total	2 685	3 637	35.5	2 685	3 637	35.5
Yoghourts	UE à 27	21 720	23 756	9.4	21 720	23 756	9.4
	Pays tiers	253	290	14.6	253	290	14.6
	Total	21 973	24 046	9.4	21 973	24 046	9.4
Autres laits fermentés	UE à 27	18 416	17 709	-3.8	18 416	17 709	-3.8
	Pays tiers	536	412	-23.1	536	412	-23.1
	Total	18 952	18 120	-4.4	18 952	18 120	-4.4
Aliments pour veaux	UE à 27	6 253	5 964	-4.6	6 253	5 964	-4.6
	Pays tiers	480	656	36.7	480	656	36.7
	Total	6 734	6 620	-1.7	6 734	6 620	-1.7
Préparations alimentaires	UE à 27	20 755	20 844	0.4	20 755	20 844	0.4
	Pays tiers	12 824	14 889	16.1	12 824	14 889	16.1
	Total	33 579	35 733	6.4	33 579	35 733	6.4
Autres, dont boissons à base de lait	UE à 27	4 853	5 111	5.3	4 853	5 111	5.3
	Pays tiers	5 869	5 904	0.6	5 869	5 904	0.6
	Total	10 722	11 015	2.7	10 722	11 015	2.7

Source : Douanes

\*NB : laits liquides ne comprenant pas les laits et crèmes de lait 6%&lt; matières grasses &lt;10%

\*\*NB : y compris les laits et crèmes 6%&lt; matières grasses &lt;10%

## Importations de produits laitiers et produits à base de lait (tonnes)

Produits	Pays	janvier 2011	janvier 2012	Evolution (%)	Cumul 2011	Cumul 2012	Evolution (%)
Laits liquides*	UE à 27	34 173	26 276	-23.1	34 173	26 276	-23.1
	Pays tiers	2	1	-50	2	1	-50
	Total	34 175	26 277	-23.1	34 175	26 277	-23.1
Crèmes**	UE à 27	12 227	13 798	12.8	12 227	13 798	12.8
	Pays tiers	6	7	16.7	6	7	16.7
	Total	12 233	13 806	12.9	12 233	13 806	12.9
Beurres	UE à 27	9 099	8 921	-2	9 099	8 921	-2
	Pays tiers	46	760	1552.2	46	760	1552.2
	Total	9 144	9 680	5.9	9 144	9 680	5.9
Beurres anhydres	UE à 27	2 291	1 260	-45	2 291	1 260	-45
	Pays tiers	84	96	14.3	84	96	14.3
	Total	2 375	1 356	-42.9	2 375	1 356	-42.9
Laits écrémés en poudre	UE à 27	2 041	2 086	2.2	2 041	2 086	2.2
	Pays tiers	3	0	-100	3	0	-100
	Total	2 044	2 087	2.1	2 044	2 087	2.1
Poudres grasses	UE à 27	1 874	3 298	76	1 874	3 298	76
	Pays tiers	0	0	0	0	0	0
	Total	1 874	3 298	76	1 874	3 298	76
Fromages	UE à 27	19 512	19 214	-1.5	19 512	19 214	-1.5
	Pays tiers	454	585	28.9	454	585	28.9
	Total	19 966	19 798	-0.8	19 966	19 798	-0.8
Laits concentrés	UE à 27	6 674	7 609	14	6 674	7 609	14
	Pays tiers	0	0	0	0	0	0
	Total	6 674	7 609	14	6 674	7 609	14
Lactosérum en poudre	UE à 27	7 865	6 917	-12.1	7 865	6 917	-12.1
	Pays tiers	30	7	-76.7	30	7	-76.7
	Total	7 895	6 924	-12.3	7 895	6 924	-12.3
Lactosérum liquide	UE à 27	13 429	12 460	-7.2	13 429	12 460	-7.2
	Pays tiers	3 025	3 050	0.8	3 025	3 050	0.8
	Total	16 454	15 511	-5.7	16 454	15 511	-5.7
Composants naturels du lait	UE à 27	212	117	-44.8	212	117	-44.8
	Pays tiers	0	0	0	0	0	0
	Total	212	117	-44.8	212	117	-44.8
Caséines et caséinates	UE à 27	424	449	5.9	424	449	5.9
	Pays tiers	0	100	0	0	100	0
	Total	425	549	29.2	425	549	29.2
Yoghourts	UE à 27	3 281	3 640	10.9	3 281	3 640	10.9
	Pays tiers	114	125	9.6	114	125	9.6
	Total	3 394	3 764	10.9	3 394	3 764	10.9
Autres laits fermentés	UE à 27	5 472	4 507	-17.6	5 472	4 507	-17.6
	Pays tiers	226	249	10.2	226	249	10.2
	Total	5 698	4 756	-16.5	5 698	4 756	-16.5
Aliments pour veaux	UE à 27	9 643	8 118	-15.8	9 643	8 118	-15.8
	Pays tiers	0	0	0	0	0	0
	Total	9 643	8 118	-15.8	9 643	8 118	-15.8
Préparations alimentaires	UE à 27	23 863	24 291	1.8	23 863	24 291	1.8
	Pays tiers	816	965	18.3	816	965	18.3
	Total	24 679	25 256	2.3	24 679	25 256	2.3
Autres, dont boissons à base de lait	UE à 27	3 849	4 857	26.2	3 849	4 857	26.2
	Pays tiers	124	219	76.6	124	219	76.6
	Total	3 973	5 077	27.8	3 973	5 077	27.8

Source : Douanes

\*NB : laits liquides ne comprenant pas les laits et crèmes de lait 6%&lt; matières grasses &lt;10%

\*\*NB : y compris les laits et crèmes 6%&lt; matières grasses &lt;10%

## Bilan en quantité (tonnes)

Produits	importations exportations	janvier 2011	janvier 2012	Evolution (%)	Cumul 2011	Cumul 2012	Evolution (%)
Laits liquides*	exportations	76 510	85 111	11.2	76 510	85 111	11.2
	importations	34 175	26 277	-23.1	34 175	26 277	-23.1
	solde	42 335	58 834	39	42 335	58 834	39
Crèmes**	exportations	22 161	28 636	29.2	22 161	28 636	29.2
	importations	12 233	13 806	12.9	12 233	13 806	12.9
	solde	9 928	14 830	49.4	9 928	14 830	49.4
Beurres	exportations	4 461	4 276	-4.1	4 461	4 276	-4.1
	importations	9 144	9 680	5.9	9 144	9 680	5.9
	solde	-4683	-5404	15.4	-4683	-5404	15.4
Beurres anhydres	exportations	1 649	1 556	-5.6	1 649	1 556	-5.6
	importations	2 375	1 356	-42.9	2 375	1 356	-42.9
	solde	-726	200	-127.5	-726	200	-127.5
Laits écrémés en poudre	exportations	17 765	17 987	1.2	17 765	17 987	1.2
	importations	2 044	2 087	2.1	2 044	2 087	2.1
	solde	15 721	15 900	1.1	15 721	15 900	1.1
Poudres grasses	exportations	8 159	6 237	-23.6	8 159	6 237	-23.6
	importations	1 874	3 298	76	1 874	3 298	76
	solde	6 285	2 939	-53.2	6 285	2 939	-53.2
Fromages	exportations	49 863	52 037	4.4	49 863	52 037	4.4
	importations	19 966	19 798	-0.8	19 966	19 798	-0.8
	solde	29 897	32 239	7.8	29 897	32 239	7.8
Laits concentrés	exportations	9 805	10 766	9.8	9 805	10 766	9.8
	importations	6 674	7 609	14	6 674	7 609	14
	solde	3 131	3 157	0.8	3 131	3 157	0.8
Lactosérum en poudre	exportations	28 254	28 610	1.3	28 254	28 610	1.3
	importations	7 895	6 924	-12.3	7 895	6 924	-12.3
	solde	20 359	21 686	6.5	20 359	21 686	6.5
Lactosérum liquide	exportations	679	490	-27.8	679	490	-27.8
	importations	16 454	15 511	-5.7	16 454	15 511	-5.7
	solde	-15775	-15021	-4.8	-15775	-15021	-4.8
Composants naturels du lait	exportations	2 255	2 673	18.5	2 255	2 673	18.5
	importations	212	117	-44.8	212	117	-44.8
	solde	2 043	2 556	25.1	2 043	2 556	25.1
Caséines et caséinates	exportations	2 685	3 637	35.5	2 685	3 637	35.5
	importations	425	549	29.2	425	549	29.2
	solde	2 260	3 088	36.6	2 260	3 088	36.6
Yoghourts	exportations	21 973	24 046	9.4	21 973	24 046	9.4
	importations	3 394	3 764	10.9	3 394	3 764	10.9
	solde	18 579	20 282	9.2	18 579	20 282	9.2
Autres laits fermentés	exportations	18 952	18 120	-4.4	18 952	18 120	-4.4
	importations	5 698	4 756	-16.5	5 698	4 756	-16.5
	solde	13 254	13 364	0.8	13 254	13 364	0.8
Aliments pour veaux	exportations	6 734	6 620	-1.7	6 734	6 620	-1.7
	importations	9 643	8 118	-15.8	9 643	8 118	-15.8
	solde	-2909	-1498	-48.5	-2909	-1498	-48.5
Préparations alimentaires	exportations	33 579	35 733	6.4	33 579	35 733	6.4
	importations	24 679	25 256	2.3	24 679	25 256	2.3
	solde	8 900	10 477	17.7	8 900	10 477	17.7
Autres, dont boissons à base de lait	exportations	10 722	11 015	2.7	10 722	11 015	2.7
	importations	3 973	5 077	27.8	3 973	5 077	27.8
	solde	6 749	5 938	-12	6 749	5 938	-12

Source : Douanes

\*NB : laits liquides ne comprenant pas les laits et crèmes de lait 6%&lt; matières grasses &lt;10%

\*\*NB : y compris les laits et crèmes 6%&lt; matières grasses &lt;10%

## Exportations de produits laitiers et produits à base de lait (1000 euros)

Produits	Pays	janvier 2011	janvier 2012	Evolution (%)	Cumul 2011	Cumul 2012	Evolution (%)
Laits liquides*	UE à 27	25 782	30 983	20.2	25 782	30 983	20.2
	Pays tiers	2 427	4 044	66.6	2 427	4 044	66.6
	Total	28 209	35 027	24.2	28 209	35 027	24.2
Crèmes**	UE à 27	14 593	16 405	12.4	14 593	16 405	12.4
	Pays tiers	5 498	7 067	28.5	5 498	7 067	28.5
	Total	20 091	23 472	16.8	20 091	23 472	16.8
Beurres	UE à 27	9 968	9 568	-4	9 968	9 568	-4
	Pays tiers	6 799	7 800	14.7	6 799	7 800	14.7
	Total	16 767	17 368	3.6	16 767	17 368	3.6
Beurres anhydres	UE à 27	5 637	4 750	-15.7	5 637	4 750	-15.7
	Pays tiers	1 671	2 215	32.6	1 671	2 215	32.6
	Total	7 308	6 965	-4.7	7 308	6 965	-4.7
Laits écrémés en poudre	UE à 27	21 393	22 144	3.5	21 393	22 144	3.5
	Pays tiers	17 587	20 482	16.5	17 587	20 482	16.5
	Total	38 980	42 626	9.4	38 980	42 626	9.4
Poudres grasses	UE à 27	15 130	11 684	-22.8	15 130	11 684	-22.8
	Pays tiers	8 715	9 042	3.8	8 715	9 042	3.8
	Total	23 845	20 726	-13.1	23 845	20 726	-13.1
Fromages	UE à 27	161 949	175 596	8.4	161 949	175 596	8.4
	Pays tiers	38 894	44 216	13.7	38 894	44 216	13.7
	Total	200 843	219 812	9.4	200 843	219 812	9.4
Laits concentrés	UE à 27	9 073	8 688	-4.2	9 073	8 688	-4.2
	Pays tiers	452	139	-69.2	452	139	-69.2
	Total	9 525	8 827	-7.3	9 525	8 827	-7.3
Lactosérum en poudre	UE à 27	13 120	15 903	21.2	13 120	15 903	21.2
	Pays tiers	14 403	19 789	37.4	14 403	19 789	37.4
	Total	27 523	35 692	29.7	27 523	35 692	29.7
Lactosérum liquide	UE à 27	356	332	-6.7	356	332	-6.7
	Pays tiers	45	0	-100	45	0	-100
	Total	401	332	-17.2	401	332	-17.2
Composants naturels du lait	UE à 27	3 732	4 454	19.3	3 732	4 454	19.3
	Pays tiers	987	1 461	48	987	1 461	48
	Total	4 719	5 915	25.3	4 719	5 915	25.3
Caséines et caséinates	UE à 27	9 865	12 226	23.9	9 865	12 226	23.9
	Pays tiers	6 992	12 832	83.5	6 992	12 832	83.5
	Total	16 857	25 058	48.7	16 857	25 058	48.7
Yoghourts	UE à 27	23 980	27 421	14.3	23 980	27 421	14.3
	Pays tiers	581	694	19.4	581	694	19.4
	Total	24 561	28 115	14.5	24 561	28 115	14.5
Autres laits fermentés	UE à 27	21 871	21 881	0	21 871	21 881	0
	Pays tiers	1 148	656	-42.9	1 148	656	-42.9
	Total	23 019	22 537	-2.1	23 019	22 537	-2.1
Aliments pour veaux	UE à 27	9 079	8 738	-3.8	9 079	8 738	-3.8
	Pays tiers	443	737	66.4	443	737	66.4
	Total	9 522	9 475	-0.5	9 522	9 475	-0.5
Préparations alimentaires	UE à 27	52 052	49 491	-4.9	52 052	49 491	-4.9
	Pays tiers	36 610	45 053	23.1	36 610	45 053	23.1
	Total	88 662	94 544	6.6	88 662	94 544	6.6
Autres, dont boissons à base de lait	UE à 27	10 877	12 975	19.3	10 877	12 975	19.3
	Pays tiers	25 512	26 972	5.7	25 512	26 972	5.7
	Total	36 389	39 947	9.8	36 389	39 947	9.8

Source : Douanes

\*NB : laits liquides ne comprenant pas les laits et crèmes de lait 6%&lt; matières grasses &lt;10%

\*\*NB : y compris les laits et crèmes 6%&lt; matières grasses &lt;10%

## Importations de produits laitiers et produits à base de lait (1000 euros)

Produits	Pays	janvier 2011	janvier 2012	Evolution (%)	Cumul 2011	Cumul 2012	Evolution (%)
Laits liquides*	UE à 27	16 361	12 848	-21.5	16 361	12 848	-21.5
	Pays tiers	1	3	200	1	3	200
	Total	16 362	12 851	-21.5	16 362	12 851	-21.5
Crèmes**	UE à 27	21 974	31 324	42.6	21 974	31 324	42.6
	Pays tiers	24	28	16.7	24	28	16.7
	Total	21 998	31 352	42.5	21 998	31 352	42.5
Beurres	UE à 27	30 898	31 849	3.1	30 898	31 849	3.1
	Pays tiers	152	2 749	1708.6	152	2 749	1708.6
	Total	31 050	34 598	11.4	31 050	34 598	11.4
Beurres anhydres	UE à 27	7 503	6 251	-16.7	7 503	6 251	-16.7
	Pays tiers	372	387	4	372	387	4
	Total	7 875	6 638	-15.7	7 875	6 638	-15.7
Laits écrémés en poudre	UE à 27	4 648	5 137	10.5	4 648	5 137	10.5
	Pays tiers	14	0	-100	14	0	-100
	Total	4 662	5 137	10.2	4 662	5 137	10.2
Poudres grasses	UE à 27	4 845	7 177	48.1	4 845	7 177	48.1
	Pays tiers	0	0	0	0	0	0
	Total	4 845	7 177	48.1	4 845	7 177	48.1
Fromages	UE à 27	75 370	81 537	8.2	75 370	81 537	8.2
	Pays tiers	3 006	3 971	32.1	3 006	3 971	32.1
	Total	78 376	85 508	9.1	78 376	85 508	9.1
Laits concentrés	UE à 27	7 037	7 845	11.5	7 037	7 845	11.5
	Pays tiers	0	0	0	0	0	0
	Total	7 037	7 845	11.5	7 037	7 845	11.5
Lactosérum en poudre	UE à 27	9 931	11 062	11.4	9 931	11 062	11.4
	Pays tiers	101	89	-11.9	101	89	-11.9
	Total	10 032	11 151	11.2	10 032	11 151	11.2
Lactosérum liquide	UE à 27	2 610	3 168	21.4	2 610	3 168	21.4
	Pays tiers	499	779	56.1	499	779	56.1
	Total	3 109	3 947	27	3 109	3 947	27
Composants naturels du lait	UE à 27	401	462	15.2	401	462	15.2
	Pays tiers	1	0	-100	1	0	-100
	Total	402	462	14.9	402	462	14.9
Caséines et caséinates	UE à 27	2 447	2 721	11.2	2 447	2 721	11.2
	Pays tiers	3	615	20400	3	615	20400
	Total	2 450	3 336	36.2	2 450	3 336	36.2
Yoghourts	UE à 27	3 412	4 039	18.4	3 412	4 039	18.4
	Pays tiers	232	271	16.8	232	271	16.8
	Total	3 644	4 310	18.3	3 644	4 310	18.3
Autres laits fermentés	UE à 27	5 123	4 692	-8.4	5 123	4 692	-8.4
	Pays tiers	144	161	11.8	144	161	11.8
	Total	5 267	4 853	-7.9	5 267	4 853	-7.9
Aliments pour veaux	UE à 27	9 281	8 583	-7.5	9 281	8 583	-7.5
	Pays tiers	0	0	0	0	0	0
	Total	9 281	8 583	-7.5	9 281	8 583	-7.5
Préparations alimentaires	UE à 27	41 098	42 352	3.1	41 098	42 352	3.1
	Pays tiers	4 032	4 466	10.8	4 032	4 466	10.8
	Total	45 130	46 818	3.7	45 130	46 818	3.7
Autres, dont boissons à base de lait	UE à 27	13 287	18 436	38.8	13 287	18 436	38.8
	Pays tiers	835	1 263	51.3	835	1 263	51.3
	Total	14 122	19 699	39.5	14 122	19 699	39.5

Source : Douanes

\*NB : laits liquides ne comprenant pas les laits et crèmes de lait 6%&lt; matières grasses &lt;10%

\*\*NB : y compris les laits et crèmes 6%&lt; matières grasses &lt;10%

## Bilan en valeur (1000 euros)

Produits	importations exportations	janvier 2011	janvier 2012	Evolution (%)	Cumul 2011	Cumul 2012	Evolution (%)
Laits liquides*	exportations	28 209	35 027	24.2	28 209	35 027	24.2
	importations	16 362	12 851	-21.5	16 362	12 851	-21.5
	solde	11 847	22 176	87.2	11 847	22 176	87.2
Crèmes**	exportations	20 091	23 472	16.8	20 091	23 472	16.8
	importations	21 998	31 352	42.5	21 998	31 352	42.5
	solde	-1907	-7880	313.2	-1907	-7880	313.2
Beurres	exportations	16 767	17 368	3.6	16 767	17 368	3.6
	importations	31 050	34 598	11.4	31 050	34 598	11.4
	solde	-14283	-17230	20.6	-14283	-17230	20.6
Beurres anhydres	exportations	7 308	6 965	-4.7	7 308	6 965	-4.7
	importations	7 875	6 638	-15.7	7 875	6 638	-15.7
	solde	-567	327	-157.7	-567	327	-157.7
Laits écrémés en poudre	exportations	38 980	42 626	9.4	38 980	42 626	9.4
	importations	4 662	5 137	10.2	4 662	5 137	10.2
	solde	34 318	37 489	9.2	34 318	37 489	9.2
Poudres grasses	exportations	23 845	20 726	-13.1	23 845	20 726	-13.1
	importations	4 845	7 177	48.1	4 845	7 177	48.1
	solde	19 000	13 549	-28.7	19 000	13 549	-28.7
Fromages	exportations	200 843	219 812	9.4	200 843	219 812	9.4
	importations	78 376	85 508	9.1	78 376	85 508	9.1
	solde	122 467	134 304	9.7	122 467	134 304	9.7
Laits concentrés	exportations	9 525	8 827	-7.3	9 525	8 827	-7.3
	importations	7 037	7 845	11.5	7 037	7 845	11.5
	solde	2 488	982	-60.5	2 488	982	-60.5
Lactosérum en poudre	exportations	27 523	35 692	29.7	27 523	35 692	29.7
	importations	10 032	11 151	11.2	10 032	11 151	11.2
	solde	17 491	24 541	40.3	17 491	24 541	40.3
Lactosérum liquide	exportations	401	332	-17.2	401	332	-17.2
	importations	3 109	3 947	27	3 109	3 947	27
	solde	-2708	-3615	33.5	-2708	-3615	33.5
Composants naturels du lait	exportations	4 719	5 915	25.3	4 719	5 915	25.3
	importations	402	462	14.9	402	462	14.9
	solde	4 317	5 453	26.3	4 317	5 453	26.3
Caséines et caséinates	exportations	16 857	25 058	48.7	16 857	25 058	48.7
	importations	2 450	3 336	36.2	2 450	3 336	36.2
	solde	14 407	21 722	50.8	14 407	21 722	50.8
Yoghourts	exportations	24 561	28 115	14.5	24 561	28 115	14.5
	importations	3 644	4 310	18.3	3 644	4 310	18.3
	solde	20 917	23 805	13.8	20 917	23 805	13.8
Autres laits fermentés	exportations	23 019	22 537	-2.1	23 019	22 537	-2.1
	importations	5 267	4 853	-7.9	5 267	4 853	-7.9
	solde	17 752	17 684	-0.4	17 752	17 684	-0.4
Aliments pour veaux	exportations	9 522	9 475	-0.5	9 522	9 475	-0.5
	importations	9 281	8 583	-7.5	9 281	8 583	-7.5
	solde	241	892	270.1	241	892	270.1
Préparations alimentaires	exportations	88 662	94 544	6.6	88 662	94 544	6.6
	importations	45 130	46 818	3.7	45 130	46 818	3.7
	solde	43 532	47 726	9.6	43 532	47 726	9.6
Autres, dont boissons à base de lait	exportations	36 389	39 947	9.8	36 389	39 947	9.8
	importations	14 122	19 699	39.5	14 122	19 699	39.5
	solde	22 267	20 248	-9.1	22 267	20 248	-9.1

Source : Douanes

\*NB : laits liquides ne comprenant pas les laits et crèmes de lait 6%&lt; matières grasses &lt;10%

\*\*NB : y compris les laits et crèmes 6%&lt; matières grasses &lt;10%

Bilan en valeur sur l'ensemble des produits laitiers : cumul mensuel (milliers d'euros)

Pays	exportations janvier 2011	importations janvier 2011	exportations janvier 2012	importations janvier 2012	solde 2011	solde 2012	Evolution (%)
Pays tiers	168 764	9 416	203 199	14 782	159 348	188 417	18.2
UE à 27	408 457	256 226	433 239	279 483	152 231	153 756	1
Total	577 221	265 642	636 438	294 265	311 579	342 173	9.8

Bilan en valeur sur l'ensemble des produits laitiers : cumul annuel (milliers d'euros)

Pays	exportations cumul 2011	importations cumul 2011	exportations cumul 2012	importations cumul 2012	solde cumul 2011	solde cumul 2012	Evolution (%)
Pays tiers	168 764	9 416	203 199	14 782	159 348	188 417	18.2
UE à 27	408 457	256 226	433 239	279 483	152 231	153 756	1
Total	577 221	265 642	636 438	294 265	311 579	342 173	9.8

Bilan en matières grasses sur l'ensemble des produits laitiers : cumul mensuel (tonnes)

Pays	exportations janvier 2011	importations janvier 2011	exportations janvier 2012	importations janvier 2012	solde 2011	solde 2012	Evolution (%)
Pays tiers	7 757	369	8 393	1 037	7 388	7 356	-0.4
UE à 27	26 626	22 973	28 248	22 687	3 653	5 561	52.2
Total	34 385	23 342	36 641	23 722	11 043	12 919	17

Bilan en matières grasses sur l'ensemble des produits laitiers : cumul annuel (tonnes)

Pays	exportations cumul 2011	importations cumul 2011	exportations cumul 2012	importations cumul 2012	solde cumul 2011	solde cumul 2012	Evolution (%)
Pays tiers	7 757	369	8 393	1 037	7 388	7 356	-0.4
UE à 27	26 626	22 973	28 248	22 687	3 653	5 561	52.2
Total	34 385	23 342	36 641	23 722	11 043	12 919	17

Source : Douanes



Bilan en matières protéiques sur l'ensemble des produits laitiers : cumul mensuel (tonnes)

Pays	exportations janvier 2011	importations janvier 2011	exportations janvier 2012	importations janvier 2012	solde 2011	solde 2012	Evolution (%)
Pays tiers	10 367	552	11 570	697	9 815	10 873	10.8
UE à 27	27 178	15 122	27 830	14 969	12 056	12 861	6.7
Total	37 545	15 674	39 397	15 664	21 871	23 733	8.5

Bilan en matières protéiques sur l'ensemble des produits laitiers : cumul annuel (tonnes)

Pays	exportations cumul 2011	importations cumul 2011	exportations cumul 2012	importations cumul 2012	solde cumul 2011	solde cumul 2012	Evolution (%)
Pays tiers	10 367	552	11 570	697	9 815	10 873	10.8
UE à 27	27 178	15 122	27 830	14 969	12 056	12 861	6.7
Total	37 545	15 674	39 397	15 664	21 871	23 733	8.5

Bilan MSU sur l'ensemble des produits laitiers : cumul mensuel (tonnes)

Pays	exportations janvier 2011	importations janvier 2011	exportations janvier 2012	importations janvier 2012	solde 2011	solde 2012	Evolution (%)
Pays tiers	18 124	921	19 963	1 734	17 203	18 229	6
UE à 27	53 804	38 095	56 078	37 656	15 709	18 422	17.3
Total	71 930	39 016	76 038	39 386	32 914	36 652	11.4

Bilan MSU sur l'ensemble des produits laitiers : cumul annuel (tonnes)

Pays	exportations cumul 2011	importations cumul 2011	exportations cumul 2012	importations cumul 2012	solde cumul 2011	solde cumul 2012	Evolution (%)
Pays tiers	18 124	921	19 963	1 734	17 203	18 229	6
UE à 27	53 804	38 095	56 078	37 656	15 709	18 422	17.3
Total	71 930	39 016	76 038	39 386	32 914	36 652	11.4

Source : Douanes