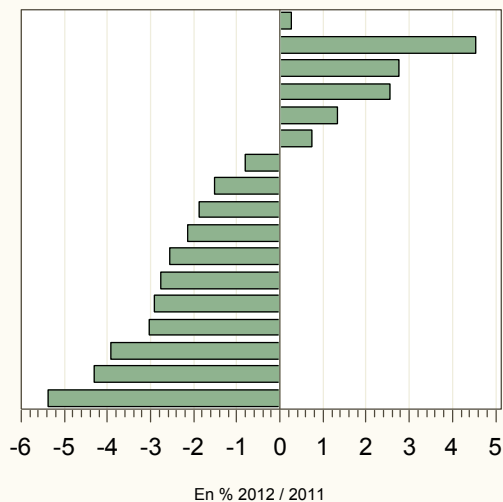


COLLECTE HEBDOMADAIRE

semaine 16 du 16 au 22 avril 2012

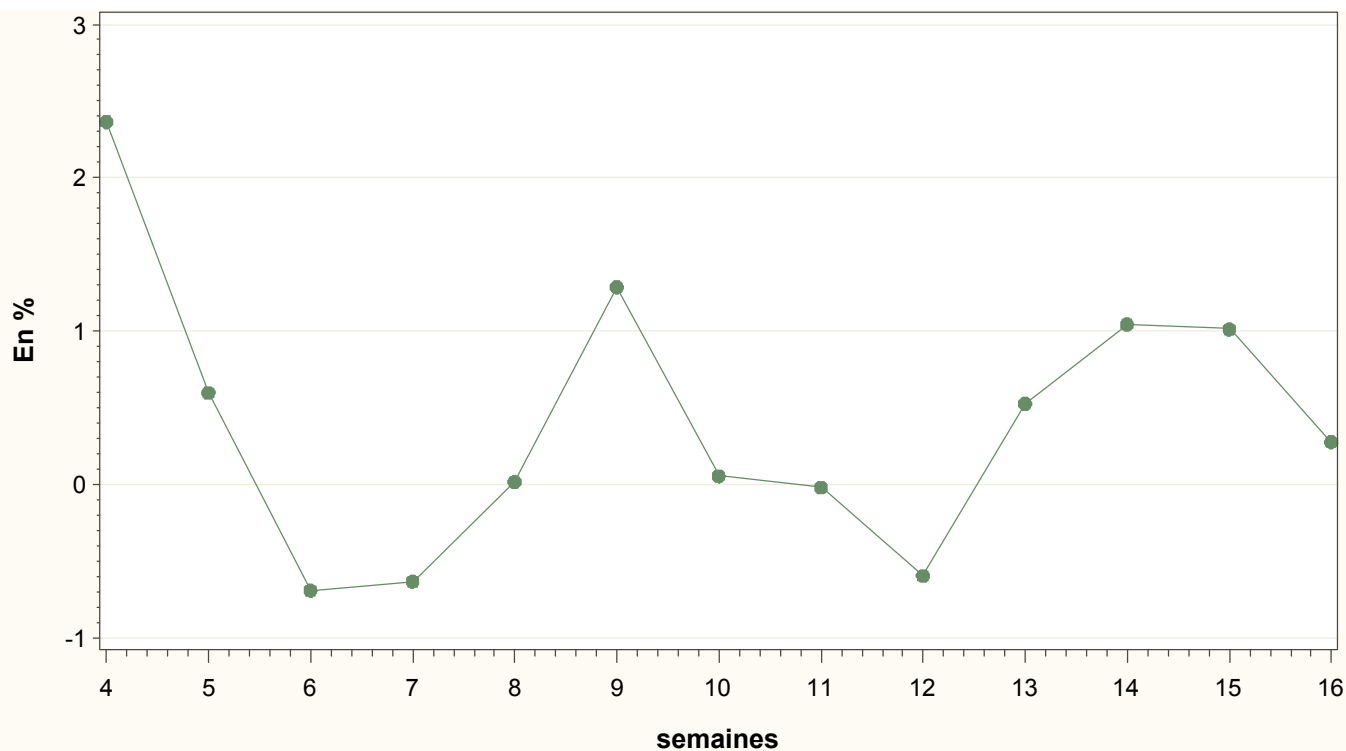
FRANCE
 Centre
 Aquitaine
 Pays de la Loire
 Poitou-Charentes
 Bretagne
 Bourgogne
 Rhône-Alpes
 Midi-Pyr-LR-PACA
 Basse-Normandie
 Nord-Pas de Calais
 Lorraine-Alsace
 Picardie-Ile de France
 Haute-Normandie
 Franche Comté
 Auvergne-Limousin
 Champagne-Ardenne



Régions	Évolution N-1 (en %)	Évolution S-1 (en %)
Aquitaine	2.8	0.2
Auvergne-Limousin	-4.3	-4.6
Basse-Normandie	-2.1	-0.1
Bourgogne	-0.8	2.5
Bretagne	0.7	-0.6
Centre	4.5	-0.4
Champagne-Ardenne	-5.4	-0.4
Franche Comté	-3.9	-8.2
Haute-Normandie	-3	0.1
Lorraine-Alsace	-2.8	-1.4
Midi-Pyr-LR-PACA	-1.9	-0.2
Nord-Pas de Calais	-2.5	-1
Pays de la Loire	2.5	-1.3
Picardie-Ile de France	-2.9	-1.9
Poitou-Charentes	1.3	-1.9
Rhône-Alpes	-1.5	-1.3
FRANCE	0.3	-1.4

Source: Sondage FranceAgriMer

Évolution nationale 2012/2011



COLLECTE FRANCAISE: 2010, 2011 et 2012 semaine 16 2012

