

TABLEAU DE BORD HEBDOMADAIRE DU LAIT ET DES PRODUITS LAITIERS

FRANCE

COLLECTE BRUTE

Collecte hebdomadaire

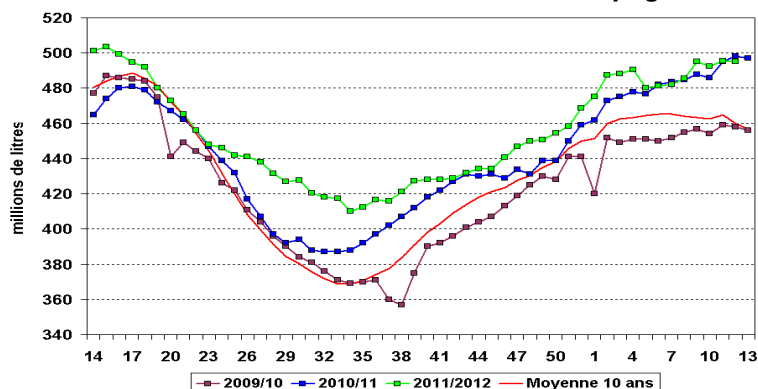
	Semaine 12 du 19 au 25 mars 2012
évol. % n-1	- 0,2 %
évol. % s-1	- 0,1 %

Recalage annuel des données statistiques

Collecte mensuelle

	Litrage	MG (g/l)	MP (g/l)
Février 2012	2,8 %	0,47	0,51
Cumul année 2012	2,2 %	- 0,22	0,12

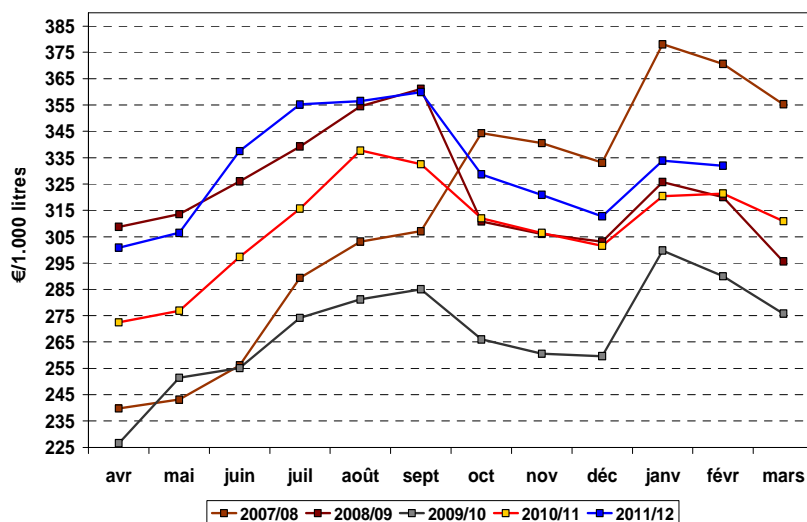
Collecte hebdomadaire des dernières campagnes



Source : FranceAgriMer

La collecte de la semaine 12 de la campagne 2011/12 est inférieure à celle de la semaine précédente et reste supérieure à la moyenne 10 ans (+ 7,6 % soit + 35 millions de litres).

Prix du lait payé aux producteurs*



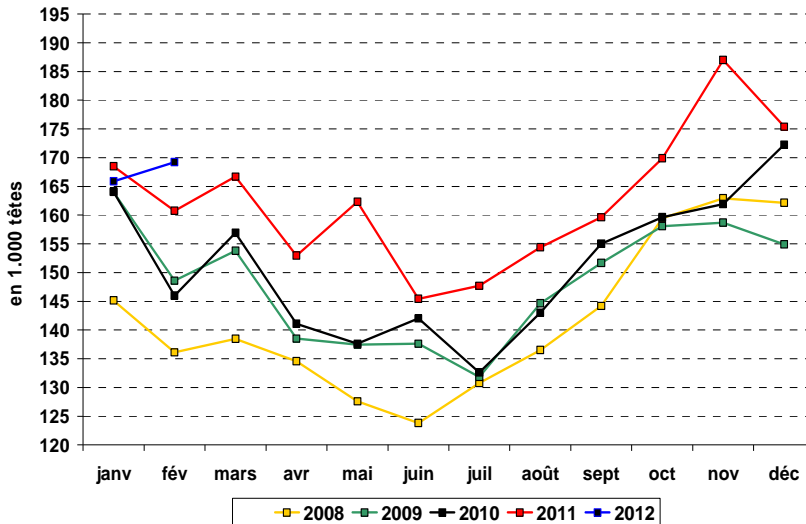
* Prix, toutes primes comprises, toutes qualités confondues, ramené à un lait standard (38g de MG, 32 g de MP)

Source : FranceAgriMer

Prix du lait (€/1.000 litres)

Février 2012	331,95
évol. % n-1	2,97 %
évol. % m-1	-0,60 %
Par trimestre	
Trim. 1 2011	-
Trim. 2 2011	-
Trim. 3 2011	-
Trim. 4 2011	-
Rappel	
Année 2011	327,61

Le prix du lait en février 2012 est en hausse de 10,6 euros/1000 litres par rapport à l'année précédente.

**ABATTAGES****Evolution des abattages de vaches (laitières et allaitantes)****Février 2012 :**

Les abattages de vaches, ont augmenté de 5,2 %, soit + 8 429 têtes par rapport à l'année précédente.

Le poids moyen des carcasses est de 354 kg et se situe en retrait de 5kg par rapport à l'année précédente.

Source : SSP

FABRICATIONS**Evolution des fabrications de PGC et produits industriels**

	Janvier 2012
Fromages (1)	4,5%
Lait de consommation	4,7%
Ultra-frais	0,8%
Crème conditionnée	21,1%
Beurre conditionné (2)	5,2%
Poudre de lait écrémé	-0,02%
Poudre grasse	0,9%

(1) fromages affinés, frais salés ou fondus de vache, de chèvre ou de brebis

(2) tous conditionnements (plaquettes, blocs de 25 kg, etc.)

Source : FranceAgriMer

COMMERCE EXTERIEUR

Evolution du commerce extérieur français

1 mois 2012	EXPORTATIONS		IMPORTATIONS		SOLDE DES ECHANGES	
	Volume 1.000 tonnes	évol. % n-1	Volume 1.000 tonnes	évol. % n-1	Volume 1.000 tonnes	évolution % n-1
Lait conditionné	29,0	72,8%	16,4	-27,0%	12,6	323,6% (18,3 kT)
Fromages	52,0	4,4%	19,8	-0,8%	32,2	7,8% (2,3 kT)
Yaourts et laits fermentés	42,2	3,0%	8,5	-6,3%	33,6	5,7% (1,8 kT)
Crème conditionnée	5,5	25,5%	8,2	29,7%	-2,6	-39,6% (0,7 kT)
Beurre conditionné	3,1	38,4%	0,4	20,4%	2,7	41,2% (0,8 kT)
Beurre vrac	1,2	-47,0%	9,3	5,4%	-8,1	-22,9% (1,5 kT)
Poudre de lait écrémé	18,0	1,2%	2,1	2,1%	15,9	1,1% (0,2 kT)
Poudre grasse	6,2	-23,6%	3,3	76,0%	2,9	-53,2% (3,3 kT)

Source : FranceAgriMer d'après Douanes

ACHATS DES MENAGES

Evolution des achats de produits laitiers par les ménages

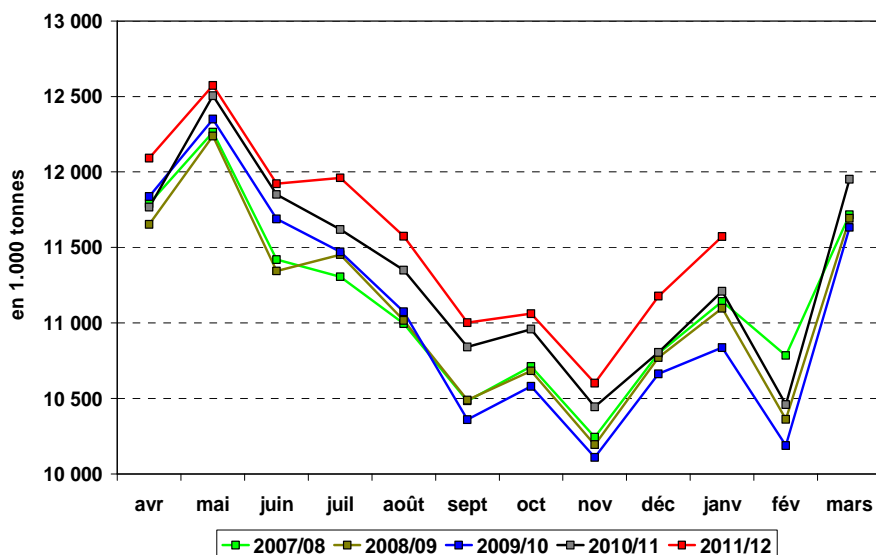
Cumul annuel mobile 52 semaines se terminant le 22 janvier 2012	Volumes	Prix
	évol. % n-1	évol. % n-1
Total produits laitiers	0,3 %	2,6 %
Lait de consommation	-0,4 %	3,7 %
Ultra-frais	1,2 %	1,8 %
Fromages	0,8 %	1,6 %
Beurre	- 3,2 %	7,2 %
Crème	2,8 %	3,6 %

Source : FranceAgriMer d'après le panel Kantar Worldpanel

UNION EUROPEENNE

COLLECTE BRUTE

Collecte mensuelle dans l'UE à 27



Campagne 2011/2012 (avril 2011-janvier 2012)	
UE à 27	
Volume (1000 T)	115 534
évol. % n-1	1,9%
UE à 15	
Volume (1000 T)	99 709
évol. % n-1	1,7 %

Pour les 10 premiers mois de la campagne 2011/12, le volume collecté dans les 27 Etats Membres de l'UE est supérieur à celui de la même période 2010 (+ 1,9 % soit + 2 185 000 T).

Source : FranceAgriMer d'après Eurostat

Collecte dans les principaux Etats membres

	Janvier 2012		Cumul campagne 2011/2012	
	Volume*	évol. % n-1	Volume*	évol. % n-1
Allemagne	2 542	3,8%	24 644	2,4%
France	2 143	2,9%	19 871	4,6%
Royaume-Uni	1 152	2,0%	11 576	0,9%
Pays-Bas	1 023	2,7%	9 735	0,2%
Pologne	795	9,7%	7 953	4,2%

* En milliers de tonnes

Source : FranceAgriMer d'après Eurostat

EXPORTATIONS

Evolution des exportations européennes de produits laitiers vers les pays tiers

1 mois 2012	UE à 27		FRANCE		Allemagne	
	Volume*	évol. % n-1	Volume*	évol. % n-1	Volume*	évol. % n-1
Beurre / Butteroil¹	8	-22,6%	2	3,7%	1	-65,7%
Poudre de lait écrémé	40	8,5%	8	4,7%	10	38,5%
Poudre grasse	28	-20,8%	3	-10,0%	0	-99,7%
Fromages	49	-0,1%	7	4,9%	10	-3,7%

(1) En équivalent beurre

* En milliers de tonnes

Source : FranceAgriMer d'après la Commission européenne

RESTITUTIONS

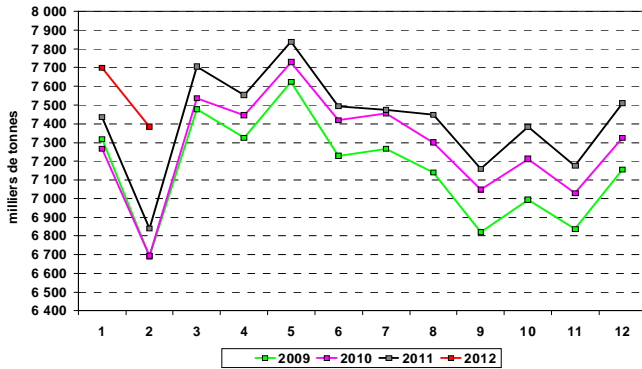
Restitutions communes au 20 juillet 2011				
Produits (code NC)	Taux en €/100 kg	Entrée en vigueur	Ancien taux en €/100 kg	Entrée en vigueur
Beurre (04 05 10 11 9 700)	0	20/11/2009	14,50	06/11/2009
Butteroil (04 05 90 10 9 000)	0	20/11/2009	17,56	06/11/2009
Poudre lait écrémé (04 02 10 19 9 000)	0	23/10/2009	22,80	19/06/2009
Poudre grasse (04 02 21 19 9 900)	0	06/11/2009	17,50	23/10/2009
Emmental (04 06 90 13 9 000)	0	06/11/2009	21,98	<i>23/01/2009</i>
Gouda (04 06 90 78 9 300)	0	06/11/2009	19,84	<i>23/01/2009</i>
Fondus (04 06 30 39 9 950)	0	06/11/2009	6,39	<i>23/01/2009</i>

Restitutions par adjudication au 20 juillet 2011				
Produits (code NC)	Taux en €/100 kg	Date Comité de Gestion	Ancien taux en €/100 kg	Date Comité de Gestion
Beurre 82 %	Pas d'offre		70,00	04/06/2009
Butteroil			84,50	04/06/2009
Poudre lait écrémé			25,80	19/06/2009

MONDE

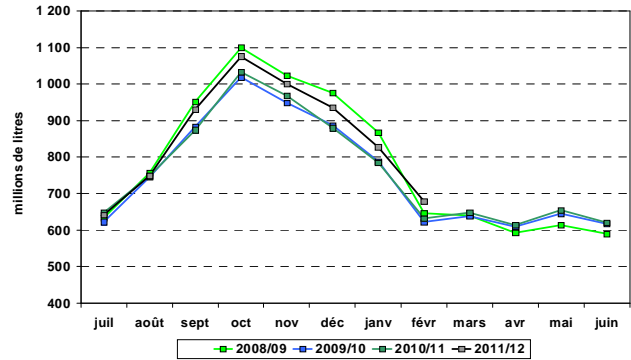
PRODUCTION

Production de lait aux Etats-Unis



Source : FranceAgriMer d'après l'USDA
 Rappel 2009 : 85,9 millions de tonnes
 Rappel 2010 : 87,5 millions de tonnes
 Rappel 2011 : 89,0 millions de tonnes

Production de lait en Australie



Source : FranceAgriMer d'après Dairy Australia
 Rappel 2008/2009 : + 1,8 %
 Rappel 2009/2010 : - 3,9 %
 Rappel 2010/2011 : + 0,9 %

La production de février 2012 est supérieure de 8,0 % (soit + 500 000 tonnes) par rapport à 2011.

La production cumulée de la campagne 2011/2012 est supérieure à celle de la campagne précédente (4,1 %).

EXPORTATIONS

Evolution des exportations des autres principaux exportateurs

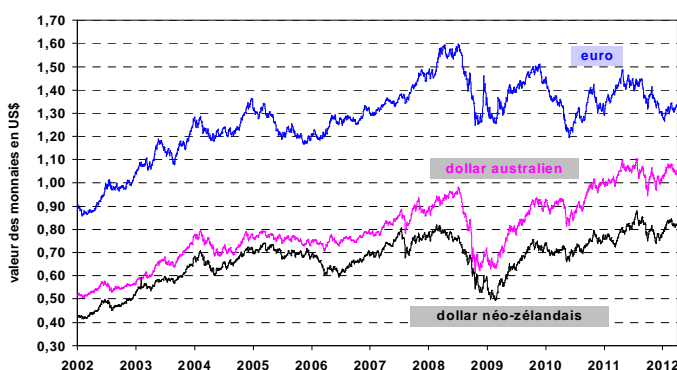
	Nouvelle-Zélande		Australie		Etats-Unis	
	1 mois 2012	évol. % n-1	12 mois 2011	évol. % n-1	1 mois 2012	évol. % n-1
Beurre / Butteroil ¹	55,3	-	41	-24,3%	3,0	-26,0%
Poudre de lait écrémé	40,0	-	142	7,8%	39,0	-0,1%
Poudre grasse	132,2	-	113	4,5%	0,6	-56,3%
Fromages	26,5	-	173	8,3%	19,4	3,1%

(1) en équivalent beurre

Source : FranceAgriMer d'après Ubifrance/Agrostat

PARITES MONÉTAIRES

Parités monétaires



Source : FranceAgriMer d'après BCE

Evolutions journalières

Semaine 13 :

	1€ = ...US\$	1NZ\$ = ...US\$	1AU\$ = ...US\$
26/03/2012	1,3333	0,8229	1,0514
27/03/2012	1,3337	0,8180	1,0400
28/03/2012	1,3272	0,8146	1,0345
29/03/2012	1,3356	0,8217	1,0405
30/03/2012	1,3319	0,8196	1,0372

PRIX DES PRODUITS LAITIERS

BEURRE et POUDRES en France

NB : Suite à la mise en application du règlement CE n°479/2010 concernant la communication des prix des produits laitiers à la Commission européenne, une nouvelle enquête "facturations" et "contrats" a été mise en place conjointement par FranceAgriMer et ATLA. Vous trouverez ci-dessous une version provisoire de ce chapitre indiquant les prix obtenus par cette enquête.

Les courbes sont en cours de reconstruction suite aux changements (ruptures de séries) induits par cette nouvelle réglementation.

Prix des facturations semaine n°13 (du 26 mars au 1 avril 2012)

	Beurre Standard 82 % MG	Poudre 0% conso humaine	Poudre 26%	Lactosérum
Prix moyen (€/tonne)	3 373	2 290	2 931	847
<i>écart par rapport à s-1</i>	2,7 %	-1,1 %	0,1 %	-0,7 %
<i>écart par rapport à n-1</i>	-	-	-	-

Source : FranceAgriMer d'après une enquête « FranceAgriMer/ATLA »

Prix des contrats semaine n°13 (du 26 mars au 1 avril 2012)

	Beurre Standard 82 % MG	Poudre 0% conso humaine	Poudre 26%	Lactosérum
Prix moyen (€/tonne)	-	2 104	2 757	819
<i>écart par rapport à s-1</i>	-	-2,3 %	0,0 %	-0,7 %
<i>écart par rapport à n-1</i>	-	-9,1 %	-15,7 %	-0,8 %

Source : FranceAgriMer d'après une enquête « FranceAgriMer/ATLA »

BEURRE et POUDRES dans l'UE

Prix hebdomadaires semaine n°13 (du 26 mars au 1 a vril 2012)

Allemagne :

	Beurre (kempten)	Poudre 0% conso humaine	Poudre 26 %	Lactosérum
Prix (€/tonne)	2 925	2 025	2 605	780
écart par rapport à s-1	-3,3 %	-0,7 %	-2,1 %	-2,5 %
écart par rapport à n-1	-28,7 %	-16,5 %	-21,7 %	4,0 %

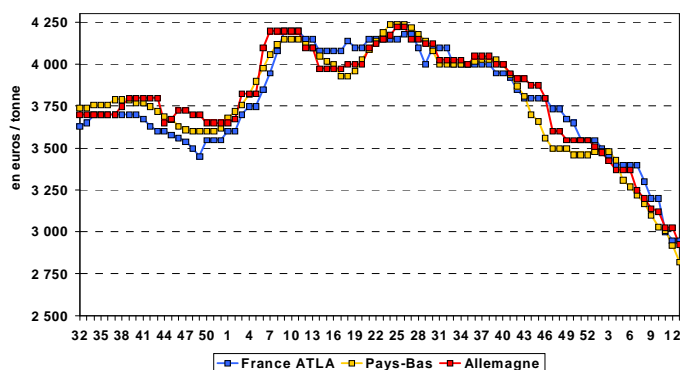
Source : FranceAgriMer d'après ZMB

Pays-Bas :

	Beurre	Poudre 0% conso humaine	Poudre 26 %	Lactosérum
Prix (€/tonne)	2 820	1 990	2 550	800
écart par rapport à s-1	-3,4 %	-2,9 %	-2,3 %	-3,6 %
écart par rapport à n-1	-31,2 %	-15,3 %	-19,6 %	5,3 %

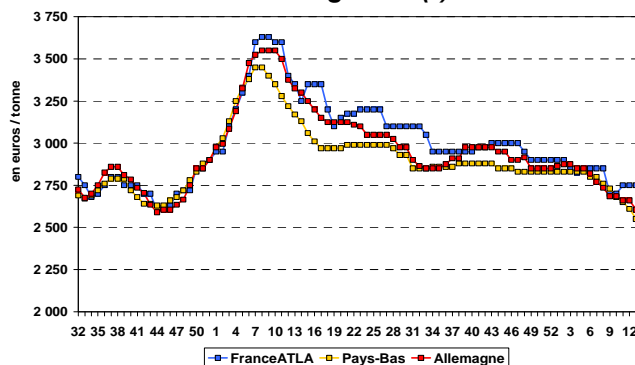
Source : FranceAgriMer d'après Productschap Zuivel

Beurre vrac (*)



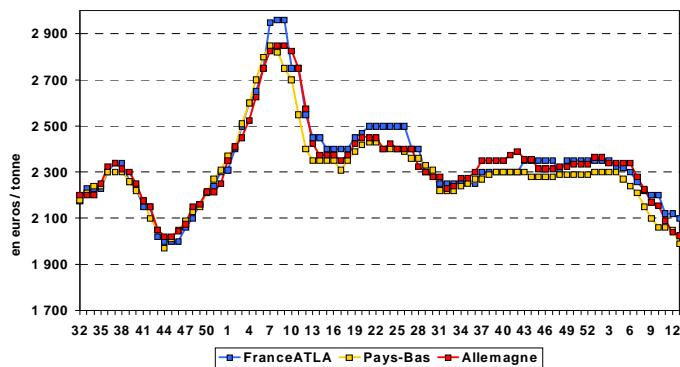
Source : FranceAgriMer, ZMB, Productschap Zuivel

Poudre grasse (*)



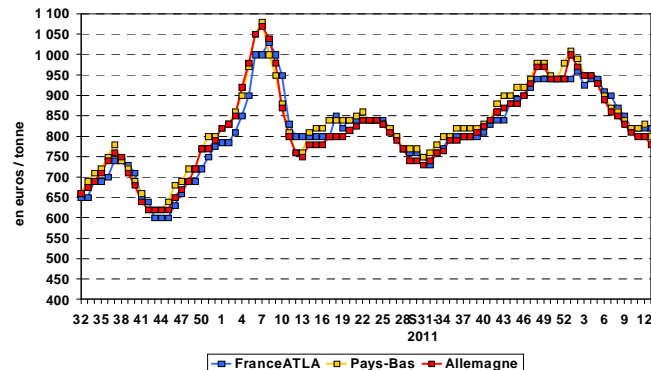
Source : FranceAgriMer, ZMB, Productschap Zuivel

**Poudre de lait écrémé
Destinée à la consommation humaine (*)**



Source : FranceAgriMer, ZMB, Productschap Zuivel

**Poudre de lactosérum
Destinée à la consommation animale (*)**



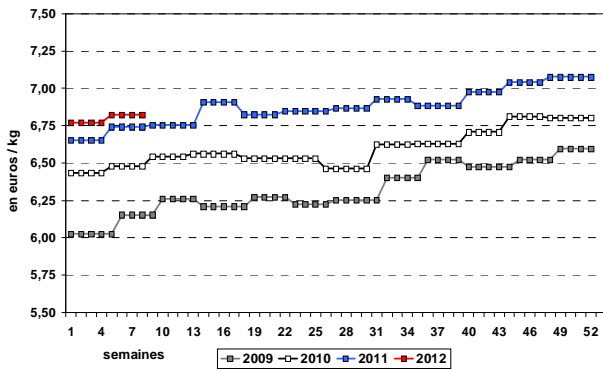
Source : FranceAgriMer, ZMB, Productschap Zuivel

(*) Depuis le 1^{er} Décembre 2011, suite à une modification du règlement (UE) n°479/2010 relatif aux communications des Etats membres des prix des produits laitiers, les prix français sont communiqués chaque semaine sur la base des contrats pour la poudre de lactosérum (consommation animale), la poudre de lait écrémé (consommation humaine), la poudre de lait entier (poudre grasse) et pour le beurre cube standard 82% MG.



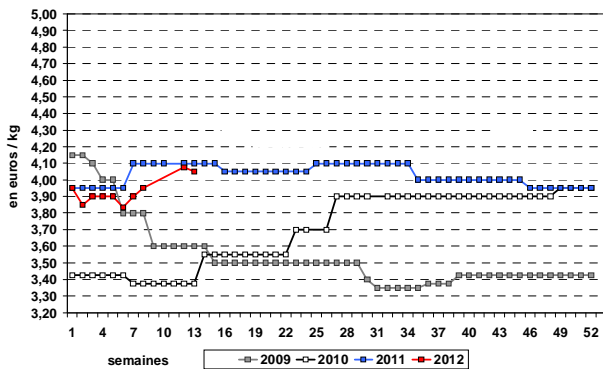
FROMAGES en France et dans l'UE

Comté (France)



Source : FranceAgriMer d'après SIGF

Emmental (Allemagne – Kempten)



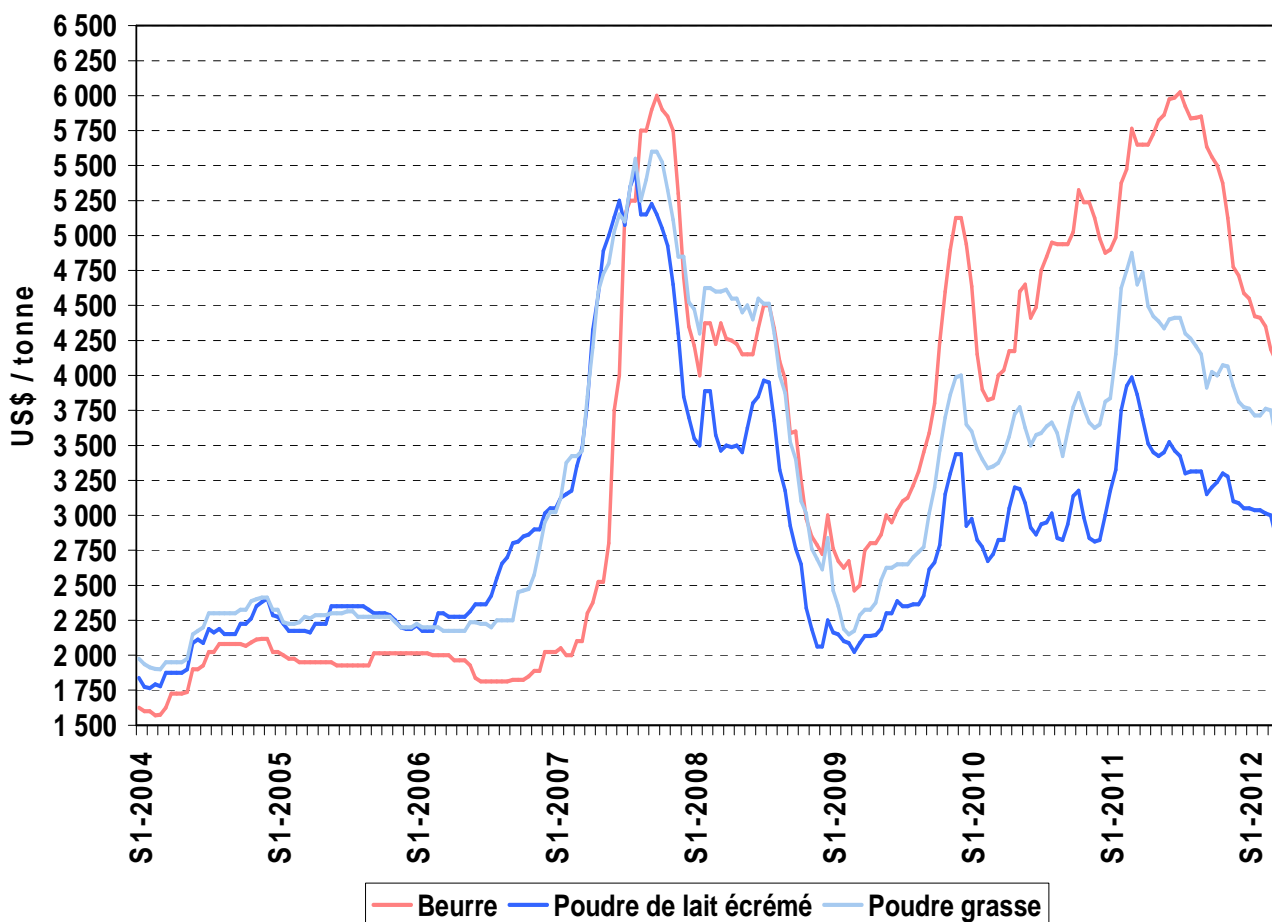
Source : FranceAgriMer d'après ZMB

COURS MONDIAUX

Cours en US\$/tonne de la semaine n°13 (du 26 mars au 1 avril 2012)

BEURRE				POUDRE 0%				POUDRE 26%			
Prix offre FOB France	Cours mondial ZMP *	Cours zone Europe USDA	Cours zone Océanie USDA	Prix offre FOB France	Cours mondial ZMP *	Cours zone Europe USDA	Cours zone Océanie USDA	Prix offre FOB France	Cours mondial ZMP *	Cours zone Europe USDA	Cours zone Océanie USDA
4 653	3 475	3 938	3 650	2 831	2 700	2 788	3 200	3 697	3 375	3 525	3 450

Source : FranceAgriMer, USDA, ZMB
* fin mars 2012



Source : FranceAgriMer d'après l'USDA