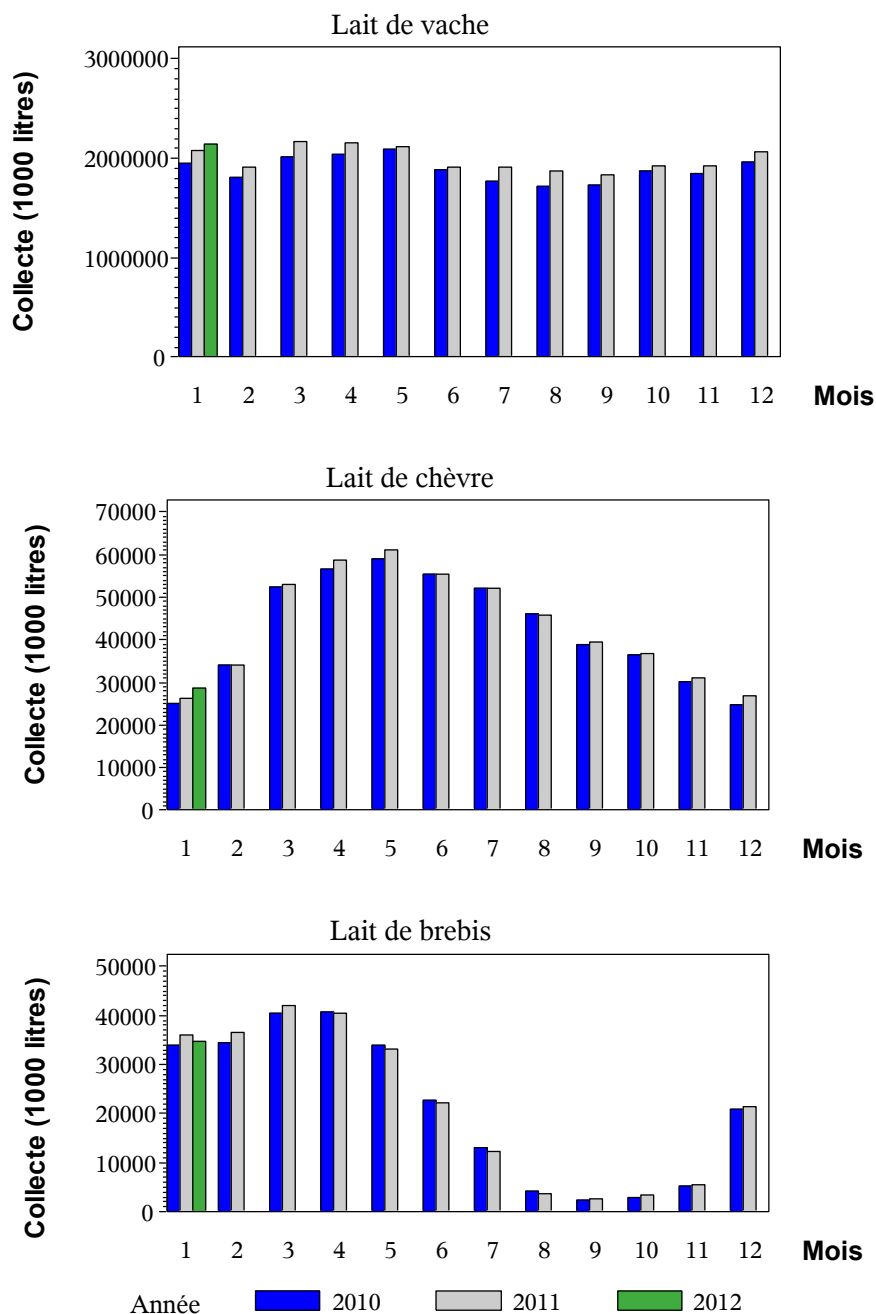


Enquête mensuelle laitière

Résultats nationaux - Janvier 2012

NB: Du fait de réponses tardives, certains chiffres peuvent être partiellement estimés.



Lait de vache - Janvier 2012

COLLECTE (1000 litres)	Mois	Évolution MM-1 (%)	Évolution NN-1(%)	Cumul 2012	Évolution NN-1 (%)	12 mois 2011	Évolution N-1\N-2 (%)
Collecte de lait (1000 litres)	2 143 335	3,5	2,9	2 143 335	2,9	23 890 102	5,3
Nombre de livreurs	68 720

STOCKS DE FIN DE MOIS (tonnes)	Stock	Évolution MM-1 (%)	Évolution NN-1 (%)	Stock privé	Évolution MM-1 (%)	Évolution NN-1 (%)	Stock total	Évolution MM-1 (%)	Évolution NN-1 (%)
BEURRE									
MLGA-BUTTER OIL									
POUDRE VRAC 0% RÉNGRAISSÉE									
Poudre 0%									
Poudre réengraissée									
POUDRE VRAC de 1,5 à 25,9% MG									
POUDRE VRAC 26% MG et plus									
POUDRES CONDITIONNÉES									
Poudres infantiles									
Autres poudres de lait									
FROMAGES À PRESSÉE CUITE									
Emmental									
Comté									
Beaufort									
Autres									
POUDRE DE BABEURRE									
POUDRE DE LACTOSÉRUM									
CASÉINES - CASÉINATES									

FABRICATIONS (1000 litres ou tonnes)	Mois	Évolution MM-1 (%)	Évolution NN-1 (%)	Cumul 2012	Évolution NN-1 (%)	12 mois 2011	Évolution N-1\N-2 (%)
LAITS CONDITIONNÉS (1000 litres)	318 035	-1,3	4,7	318 035	4,7	3 484 556	-1,5
1) lait pasteurisé	6 325	-2,0	3,3	6 325	3,3	79 865	-3,8
2) lait stérilisé	25 396	-35,3
3) lait UHT	296 819	-2,1	6,4	296 819	6,4	3 204 255	-1,4
4) lait aromatisé (UHT ou non)	3 592	2,8	49,4	3 592	49,4	44 293	11,1
5) lait infantile liquide	11 299	41,2	-6,9	11 299	-6,9	130 747	3,8
YAOURTS ET DESSERTS LACTÉS FRAIS	192 281	12,2	-0,2	192 281	-0,2	2 259 196	1,1
1) Yaourts et laits fermentés	141 476	16,1	1,6	141 476	1,6	1 635 278	1,2
2) Desserts lactés frais	50 805	2,4	-5,0	50 805	-5,0	623 918	0,6
DESSERTS LACTÉS DE CONSERVE	4 857	47,1	14,1	4 857	14,1	51 552	5,7
CREME CONDITIONNÉE	37 090	-5,1	21,1	37 090	21,1	415 565	10,7
1) Crème fraîche	13 778	-14,6	15,7	13 778	15,7	163 084	7,5
Crème fraîche > ou = 300 g MG/litre	9 594	-15,6	19,9	9 594	19,9	109 697	5,1
Crème fraîche allégée	4 184	-12,3	7,2	4 184	7,2	53 387	12,7
2) Crème longue conservation	23 311	1,6	24,4	23 311	24,4	252 482	12,9
BEURRE+MGLA	41 973	10,5	5,2	41 973	5,2	410 963	5,4
1) Beurre	34 958	6,1	5,5	34 958	5,5	357 535	6,4
2) Beurre anhydre de crème	7 015	38,8	3,4	7 015	3,4	53 428	-0,5

FABRICATIONS (1000 litres ou tonnes)	Mois	Évolution MM-1 (%)	Évolution NN-1 (%)	Cumul 2012	Évolution NN-1 (%)	12 mois 2011	Évolution N-1N-2 (%)
BUTTER OIL	465	-65,2	131,8	465	131,8	13 925	6,6
SPÉCIALITÉS À TARTINER	404	25,7	-3,3	404	-3,3	6 287	15,1
LAIT EN POUDRE	45 065	1,9	0,4	45 065	0,4	476 381	8,0
1) Poudres 0% + réengraissée - vrac	33 745	3,7	0,7	33 745	0,7	359 374	12,6
Poudre 0%	31 158	7,4	0,0	31 158	0,0	323 644	15,2
Poudre réengraissée	2 587	-26,7	10,4	2 587	10,4	35 730	-6,8
2) Poudre de 1,5 à 25,9 % M.G. - vrac	1 076	-32,5	-10,9	1 076	-10,9	18 243	29,6
3) Poudre 26% M.G. et plus - vrac	10 244	1,6	0,9	10 244	0,9	98 763	-8,4
CONDITIONNEMENT DE POUDRES	12 716	-15,4	6,8	12 716	6,8	149 236	23,7
Poudres infantiles	9 101	-24,2	-11,0	9 101	-11,0	121 085	22,4
Autres poudres	3 614	19,5	114,4	3 614	114,4	28 151	29,7
LAITS CONCENTRÉS CONDITIONNÉS	738	64,0	-23,3	738	-23,3	7 861	-32,4
FROMAGES	153 931	3,8	3,6	153 931	3,6	1 827 757	-0,1
1) Fromages frais	55 969	10,2	3,8	55 969	3,8	667 677	-3,4
Fromages blancs et petits suisses	50 639	11,0	3,9	50 639	3,9	594 241	-4,4
Pâtes fraîches	5 330	2,7	3,5	5 330	3,5	73 436	5,5
2) Fromages à pâte molle	34 260	-1,2	-0,1	34 260	-0,1	433 352	-1,1
Format camembert	8 230	-1,3	0,5	8 230	0,5	106 371	-4,6
Format Brie-Coulommiers	12 271	-0,7	3,7	12 271	3,7	156 756	0,4
Autres pâtes molles	13 760	-1,7	-3,6	13 760	-3,6	170 225	0,0
3) Fromages à pâte persillée	2 975	-0,5	-4,4	2 975	-4,4	39 364	0,7
4) Fromages à pâtes pressée non cuite	19 765	1,2	-1,1	19 765	-1,1	238 670	-1,2
Saint-Paulin et assimilés	1 122	16,1	-3,2	1 122	-3,2	12 964	-30,6
Edam, Gouda, Mimolette et assimilés	760	6,1	10,1	760	10,1	8 143	-61,5
Cantal et assimilés	1 301	-4,4	5,7	1 301	5,7	15 200	-2,1
Tomme, Saint-Nectaire et assimilés	2 795	-9,4	-6,5	2 795	-6,5	36 474	2,3
Raclette	4 098	-17,9	-15,0	4 098	-15,0	54 715	1,1
Petites meules à trous et Autres pâtes pressées cuites	2 152	-8,3	-11,0	2 152	-11,0	27 666	48,9
5) Fromages à pâte pressée cuite	33 636	3,4	9,2	33 636	9,2	359 793	7,6
Emmental	26 204	3,6	12,1	26 204	12,1	266 504	5,0
Comté	4 917	7,3	5,1	4 917	5,1	60 612	6,0
Beaufort	363	15,4	8,1	363	8,1	5 012	6,7
Petites meules à trous et autres PPNC	9 690	15,2	6,6	9 690	6,6	111 173	15,2
6) Fromages à pâte filée	5 086	-5,3	15,1	5 086	15,1	62 186	12,4
7) Fromages fondus à partir de caillé frais	2 239	-6,5	10,2	2 239	10,2	26 716	-10,9
FROMAGES FONDUS	9 047	9,9	24,6	9 047	24,6	92 695	-9,8
CASÉINES ET CASÉINATES	4 001	40,9	31,9	4 001	31,9	36 688	10,2
POUDRE DE BABEURRE	2 935	14,4	15,8	2 935	15,8	27 496	0,7
POUDRE DE LACTOSERUM	53 410	4,9	1,3	53 410	1,3	617 974	1,7

Lait de chèvre - Janvier 2012

COLLECTE (1000 litres)	Mois	Évolution MM-1 (%)	Évolution NN-1 (%)	Cumul 2012	Évolution NN_1 (%)	12 mois 2011	Évolution N-1\N-2 (%)
<i>Collecte de lait</i>	28 632	6,4	8,6	28 632	8,6	520 916	1,9
<i>Nombre de livreurs</i>	2 207

PRODUITS DE REPORT (tonnes)	Fabrication du mois	Évolution MM-1 (%)	Évolution NN-1 (%)	Utilisation du mois	Évolution MM-1 (%)	Évolution NN-1 (%)	Stock fin de mois	Évolution MM-1 (%)	Évolution NN-1 (%)
1) Caillé	822	-25,4	-16,3	2 748	-0,5	10,3	8 177	-25,0	-28,2
2) Lait concentré, ultrat- filtrat, pré-fromage	.	.	.	44	-14,2	0,9	1 275	-3,4	-0,2

FABRICATIONS (tonnes)	Mois	Évolution MM-1 (%)	Évolution NN-1 (%)	Cumul 2012	Évolution NN-1 (%)	12 mois 2011	Évolution N-1\N-2 (%)
FROMAGES	7 121	-7,0	1,5	7 121	1,5	93 507	1,2
1) Fromages frais	1 384	-11,0	13,3	1 384	13,3	17 865	2,2
Fromages frais en faisselle	47	-29,9	-8,6	47	-8,6	656	-5,8
Spécialités fromagères à tartiner	589	-1,4	16,7	589	16,7	7 171	1,8
Fromages frais traditionnels	748	-16,1	12,5	748	12,5	10 038	3,0
2) Fromages affinés pur chèvre	5 451	-5,9	-0,4	5 451	-0,4	71 940	0,4
Type Camembert ou boîte	332	25,2	50,4	332	50,4	2 946	5,7
Autres fromages à la pièce	4 094	-5,3	-0,5	4 094	-0,5	52 564	0,2
Bûche	3 101	2,4	-0,6	3 101	-0,6	38 180	1,2
Pyramide	22	-26,1	11,2	22	11,2	302	-4,6
Crottin	293	-10,0	5,0	293	5,0	3 995	-4,0
Autres	678	-27,9	-2,7	678	-2,7	10 086	-1,7
Fromages à la coupe	1 025	-14,9	-9,8	1 025	-9,8	16 430	0,2
Bûche	885	7,9	10,4	885	10,4	11 412	-3,7
Autres	140	-63,6	-58,3	140	-58,3	5 018	10,5
3) Fromages mi-chèvre	141	-8,1	-12,3	141	-12,3	2 280	-5,7
4) Fromages au lait de mélange	145	49,8	5,9	145	5,9	1 038	25,5

Lait de brebis - Janvier 2012

COLLECTE (1000 litres)	Mois	Évolution MM-1 (%)	Évolution NN-1 (%)	Cumul 2012	Évolution NN-1 (%)	12 mois 2011	Évolution N-1\N-2 (%)
<i>Collecte de lait (1000 litres)</i>	34 791	61,6	-3,6	34 791	-3,6	259 902	1,9
<i>Nombre de livreurs</i>	3 164

FABRICATIONS (tonnes)	Mois	Évolution MM-1 (%)	Évolution NN-1 (%)	Cumul 2012	Évolution NN-1 (%)	12 mois 2011	Évolution N-1\N-2 (%)
FROMAGES	7 307	63,5	0,4	7 307	0,4	55 826	-0,8
1)Roquefort	2 883	51,2	-1,5	2 883	-1,5	19 467	1,0
2)Autres fromages de brebis et mélange	4 425	72,7	1,7	4 425	1,7	36 360	-1,7