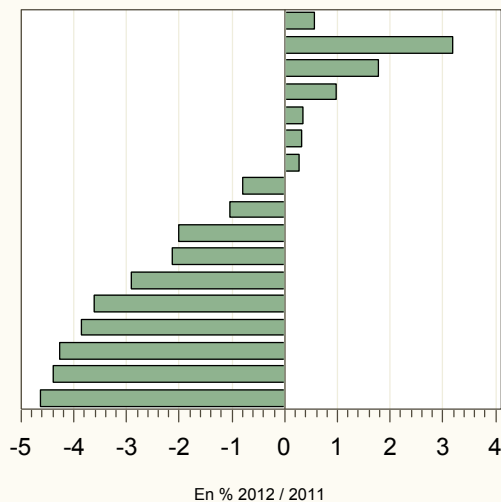


## COLLECTE HEBDOMADAIRE

semaine 08 du 20 février 2012 au 26 février 2012

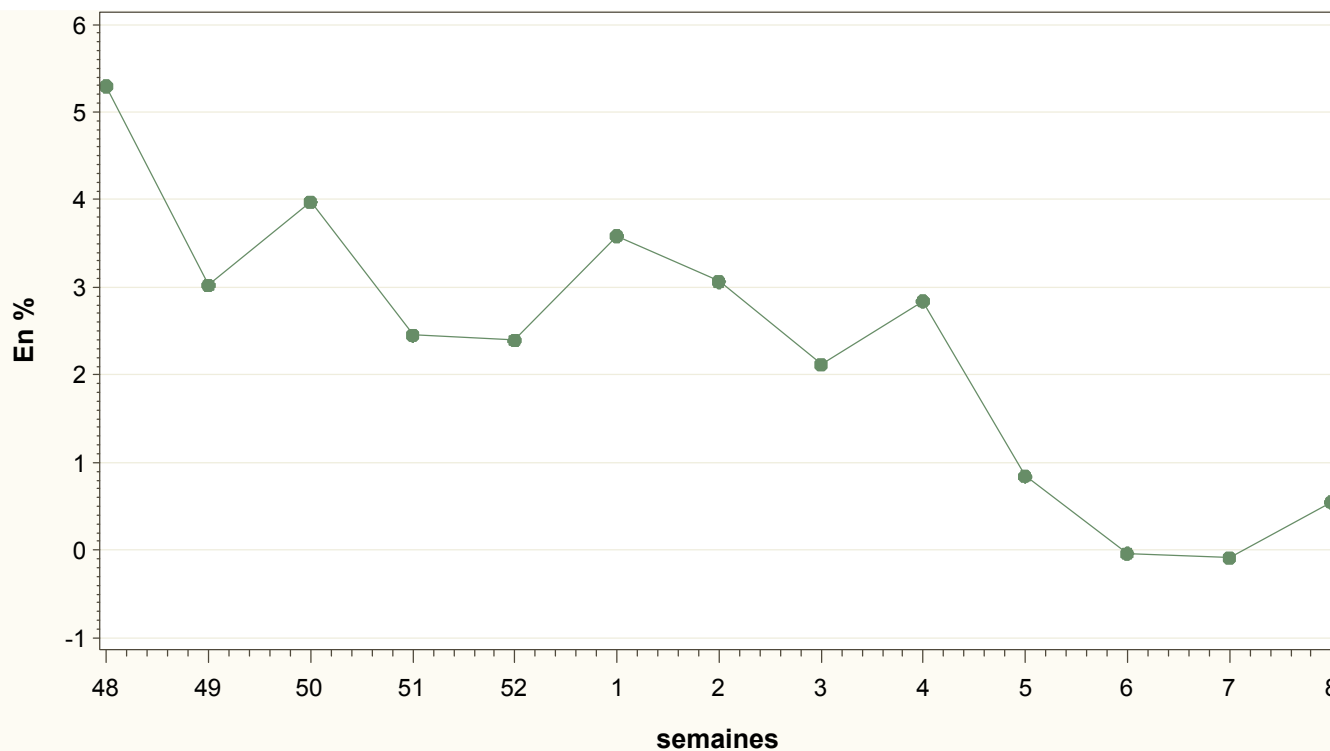
FRANCE  
Centre  
Pays de la Loire  
Bretagne  
Auvergne-Limousin  
Haute-Normandie  
Poitou-Charentes  
Midi-Pyr-LR-PACA  
Nord-Pas de Calais  
Bourgogne  
Rhône-Alpes  
Basse-Normandie  
Picardie-Ile de France  
Lorraine-Alsace  
Franche Comté  
Aquitaine  
Champagne-Ardenne



Régions	Évolution N-1 (en %)	Évolution S-1 (en %)
Aquitaine	-4.4	0.4
Auvergne-Limousin	0.3	0.5
Basse-Normandie	-2.9	0.5
Bourgogne	-2	-0.7
Bretagne	1	-0.8
Centre	3.2	1.6
Champagne-Ardenne	-4.6	1.3
Franche Comté	-4.3	0.9
Haute-Normandie	0.3	3.3
Lorraine-Alsace	-3.9	0.7
Midi-Pyr-LR-PACA	-0.8	3.1
Nord-Pas de Calais	-1	1.7
Pays de la Loire	1.8	0.6
Picardie-Ile de France	-3.6	0.7
Poitou-Charentes	0.3	2.3
Rhône-Alpes	-2.1	0.9
<b>FRANCE</b>	<b>0.6</b>	<b>0.7</b>

Source: Sondage FranceAgriMer

## Évolution nationale 2012/2011



# COLLECTE FRANCAISE: 2010, 2011 et 2012

## semaine 08 2012

