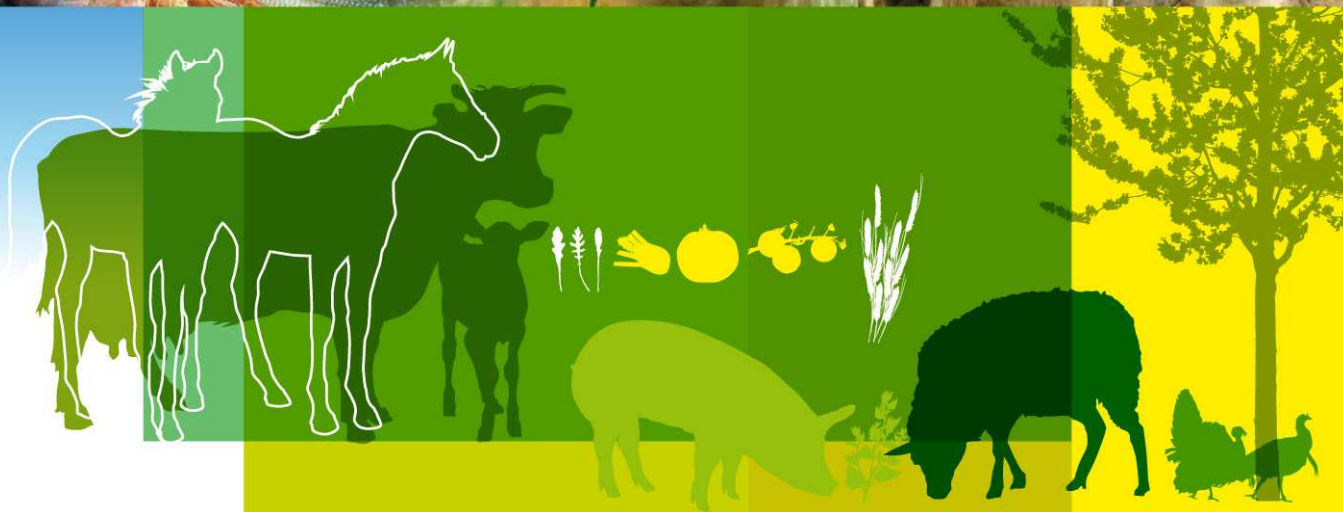


CÉRÉALES /  
FRUITS ET LÉGUMES /  
HORTICULTURE /  
LAIT /  
OLÉO-PROTÉAGINEUX /  
PÊCHE ET AQUACULTURE /  
PLANTES À PARFUM, AROMATIQUES ET MÉDICINALES /  
SUCRE /  
VIANDES BLANCHES /  
VIANDES ROUGES /  
VINS /

# FranceAgriMer

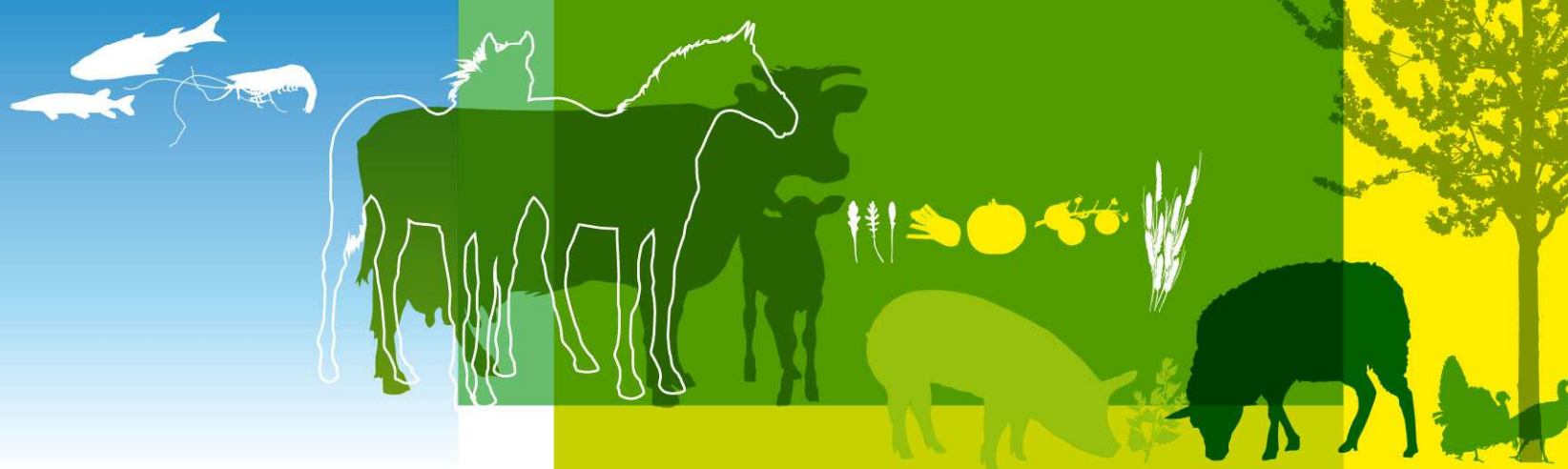


# Comité Bovin Viande

## Situation des marchés

21 février 2012

Montreuil





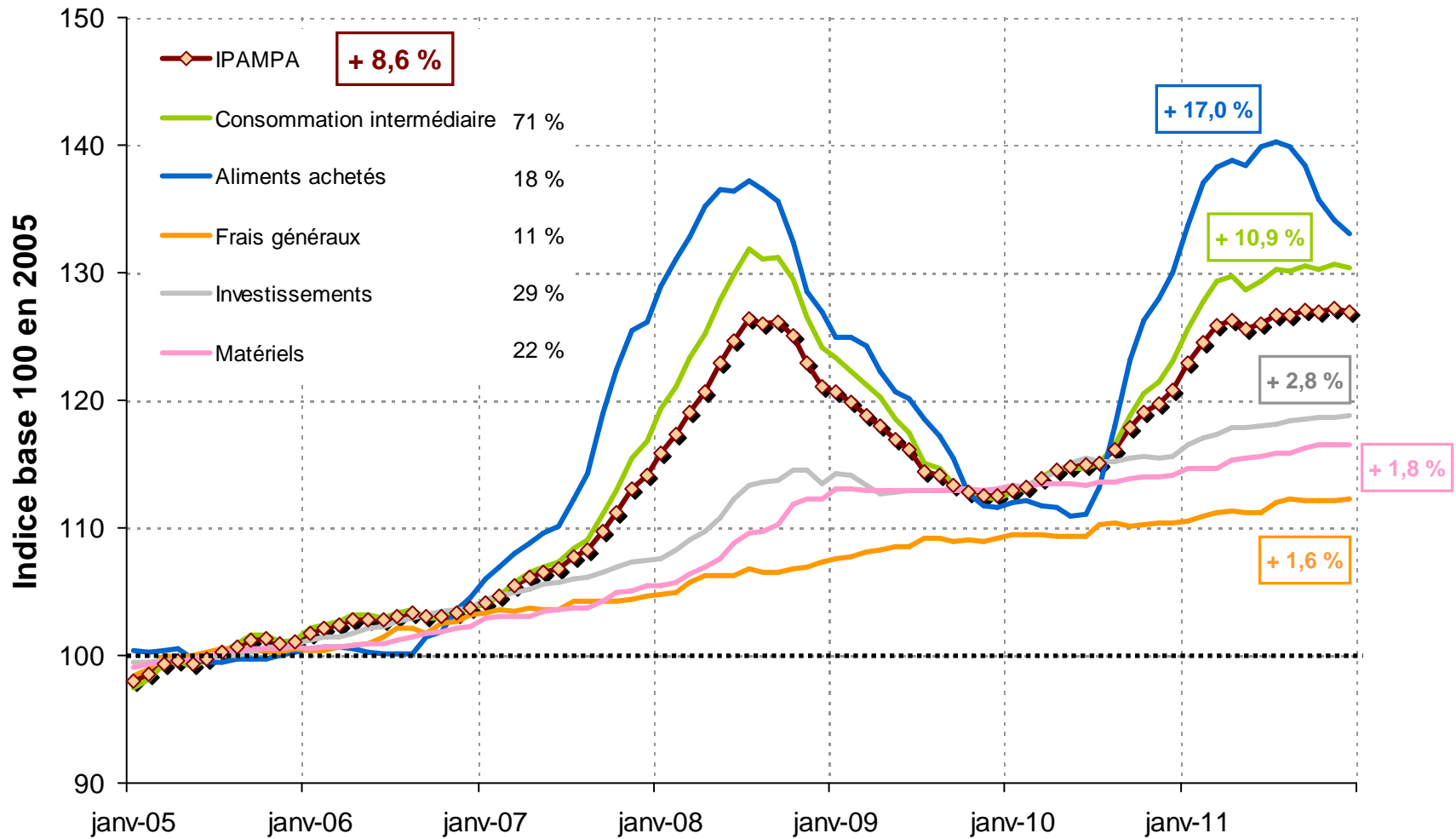
## **BILAN 2011 et PERSPECTIVES 2012**



**Repli des abattages de mâles compensé par ceux  
des femelles très dynamiques  
Relance des exportations grâce à la Turquie**

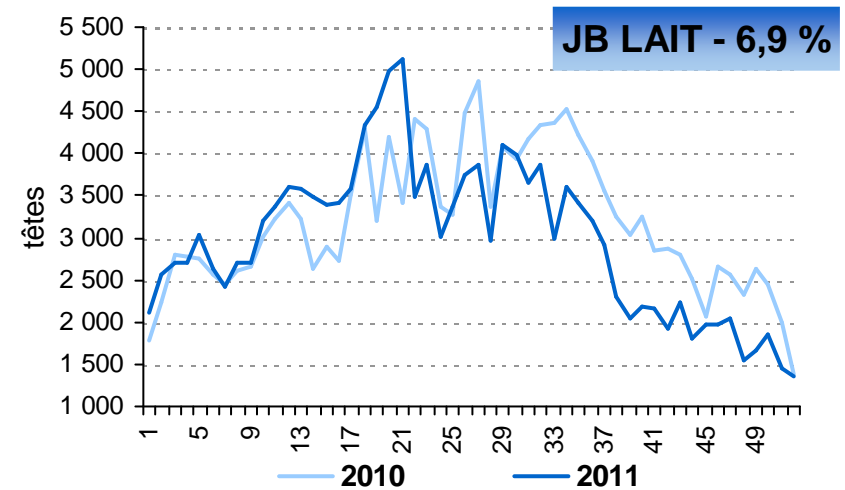
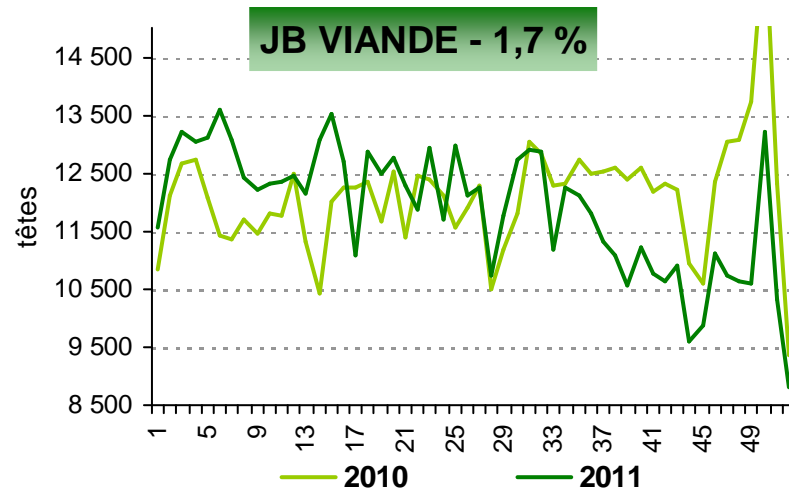
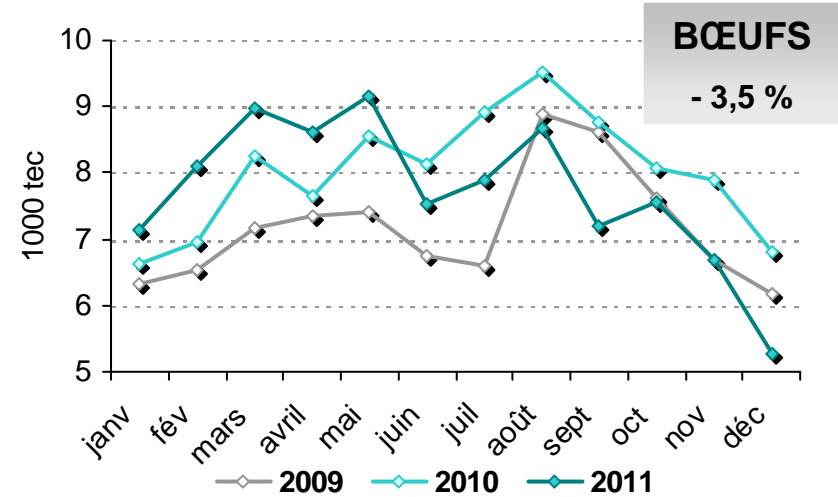
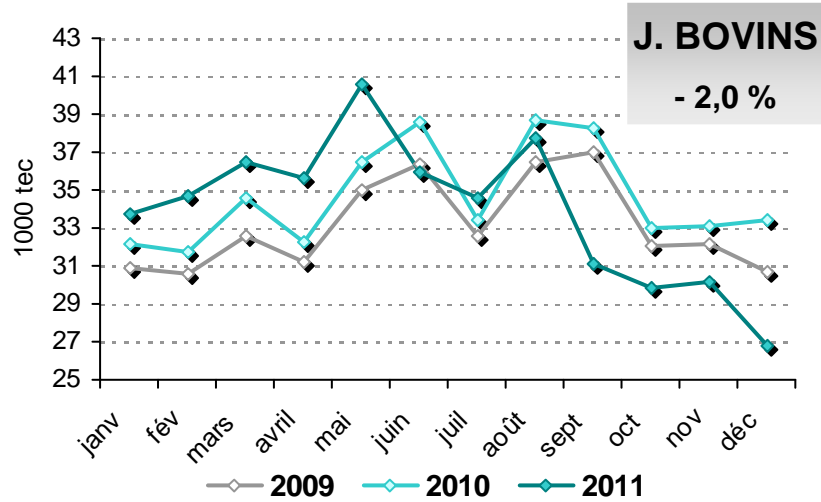


# IPAMPA Viande bovine : hausse des charges en 2011



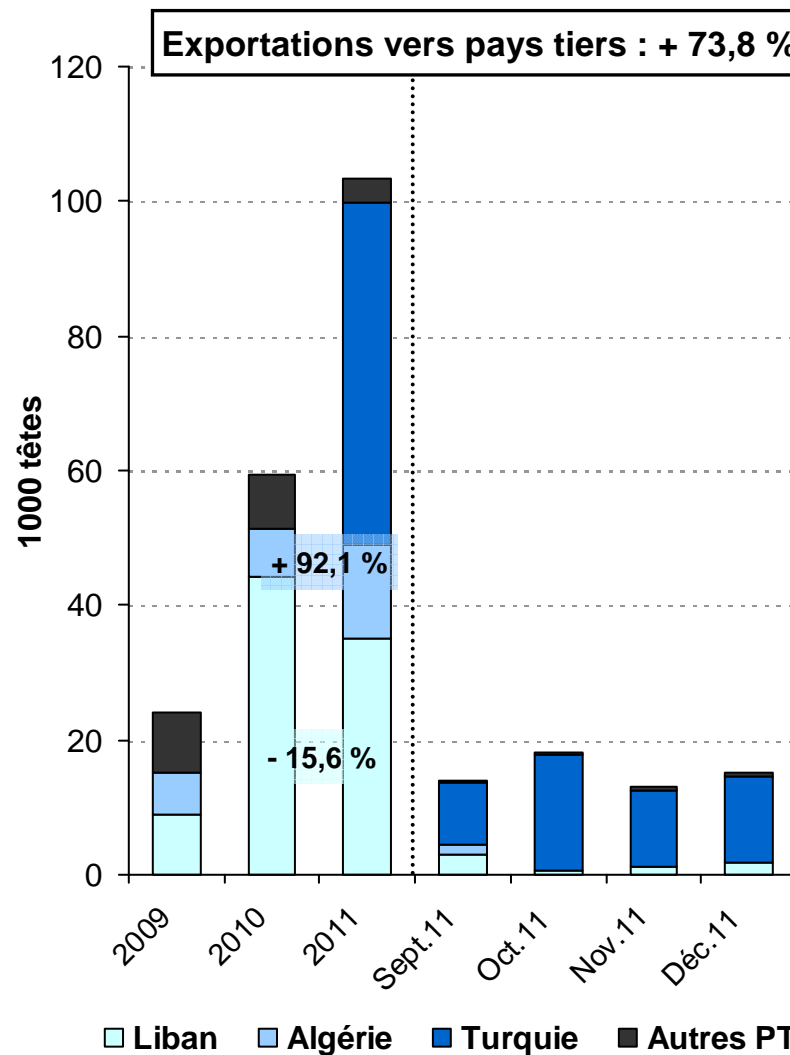
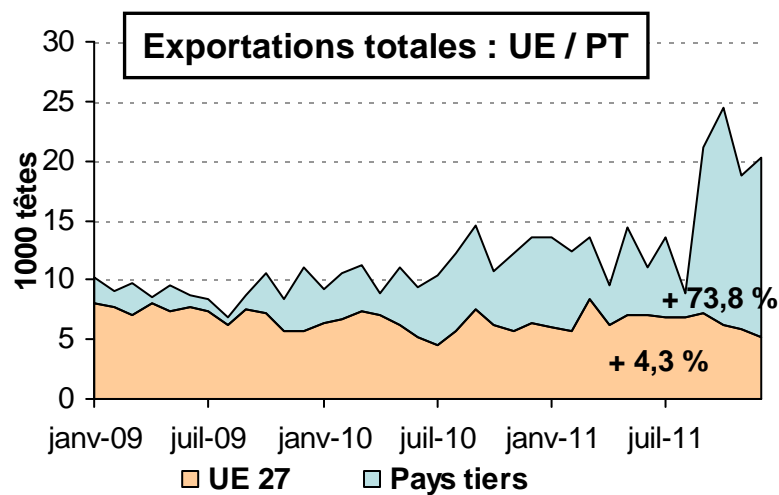
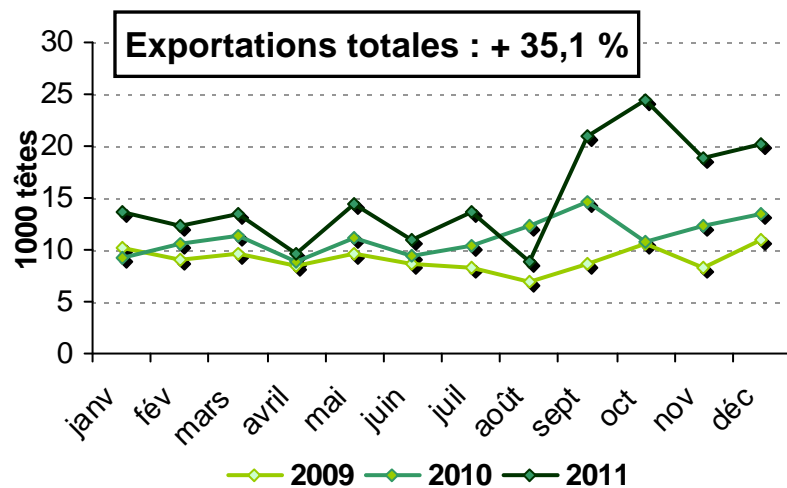
Source : Institut de l'Elevage

# Abattages de bovins mâles : forte baisse les derniers mois



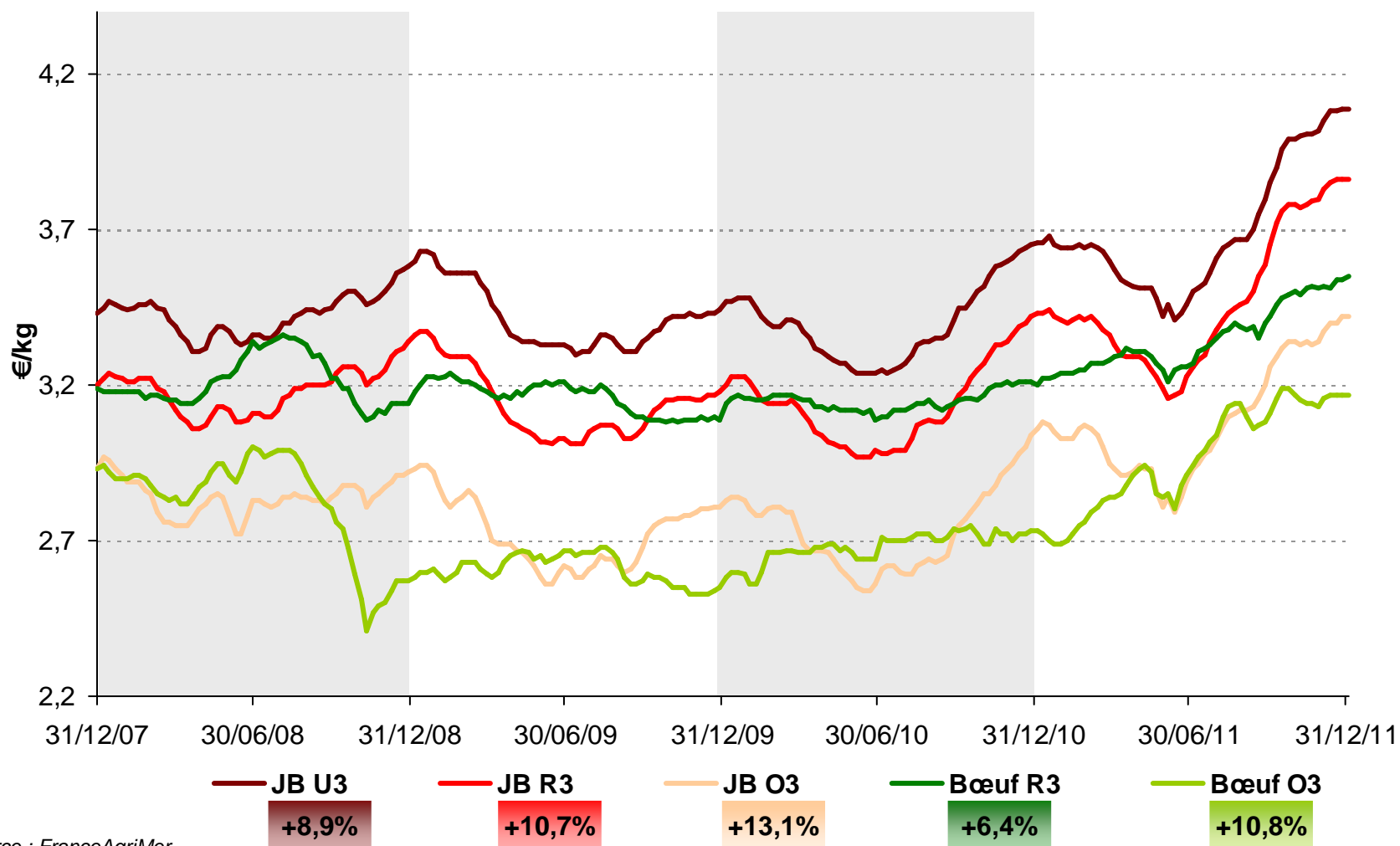
Source : FranceAgriMer , d'après SSP et Normabev

# Nouvelle hausse des ventes de GB finis grâce à la Turquie



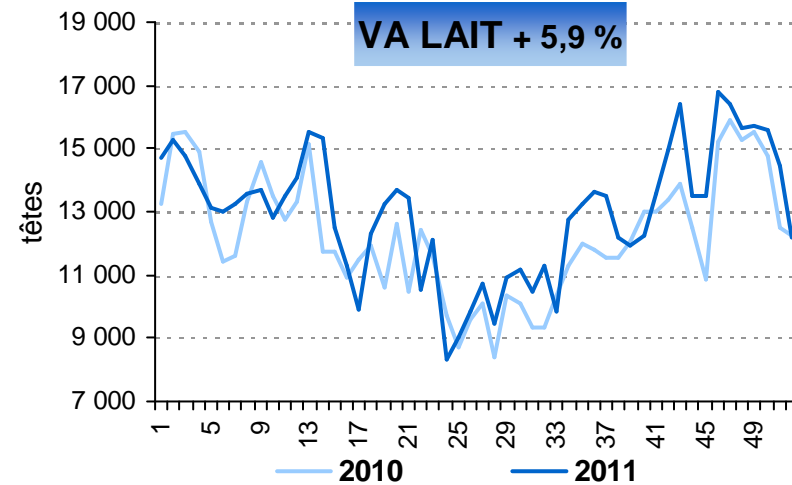
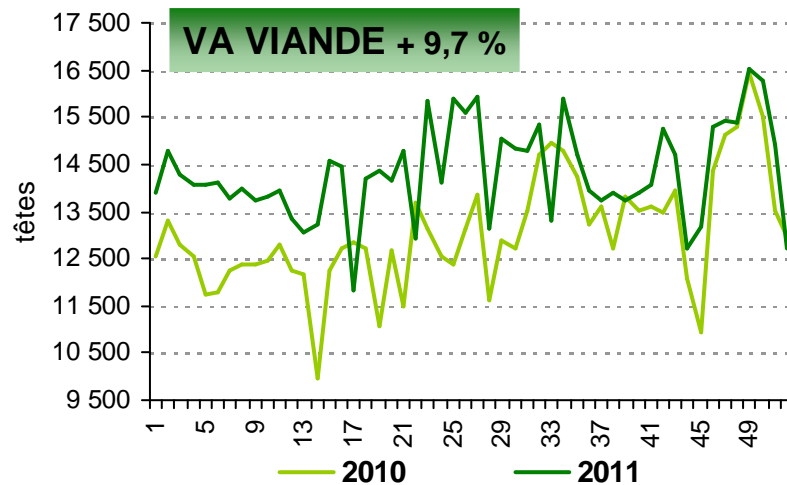
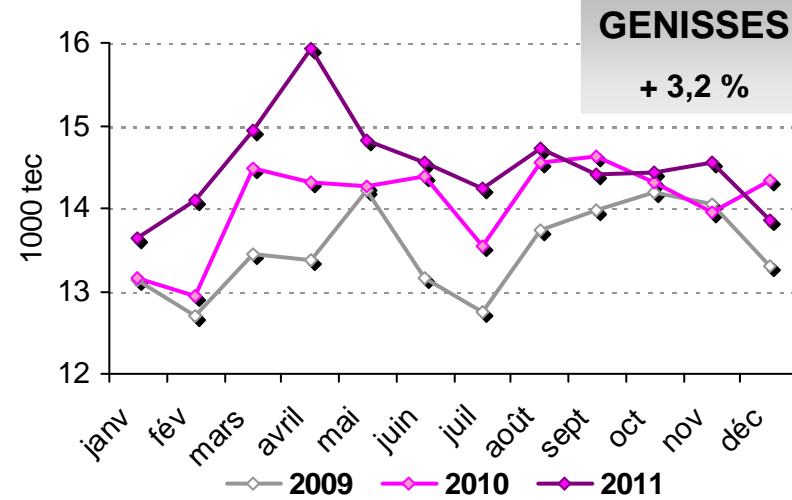
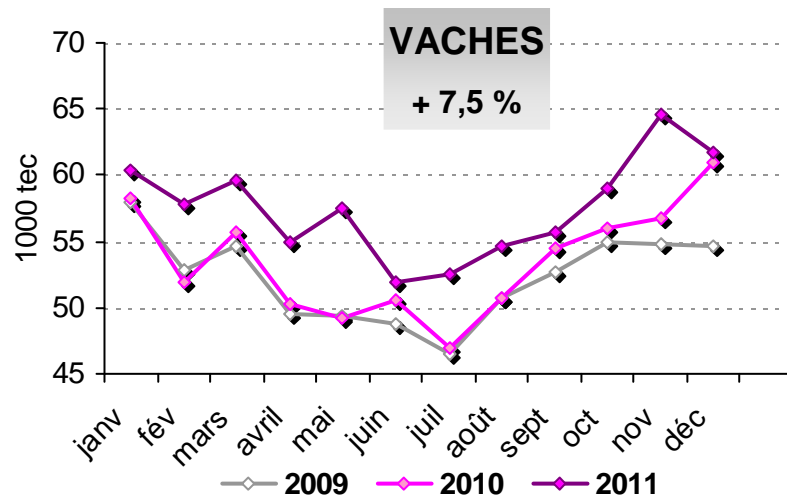
Source : FranceAgriMer, d'après Douanes

# Les prix des mâles semblent avoir atteint un palier



Source : FranceAgriMer

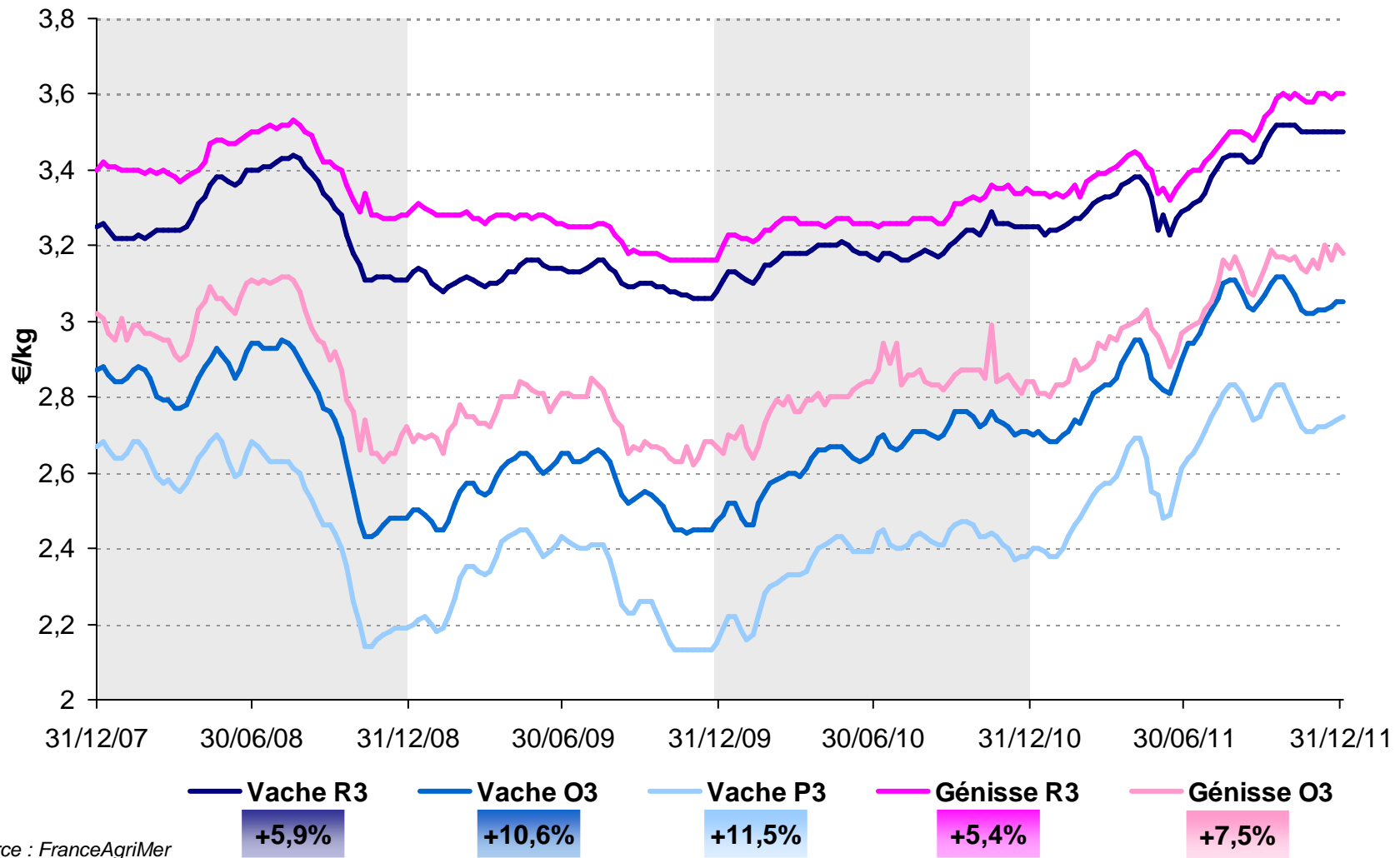
# Abattages de femelles : dynamiques tout au long de l'année



Source : FranceAgriMer , d'après SSP

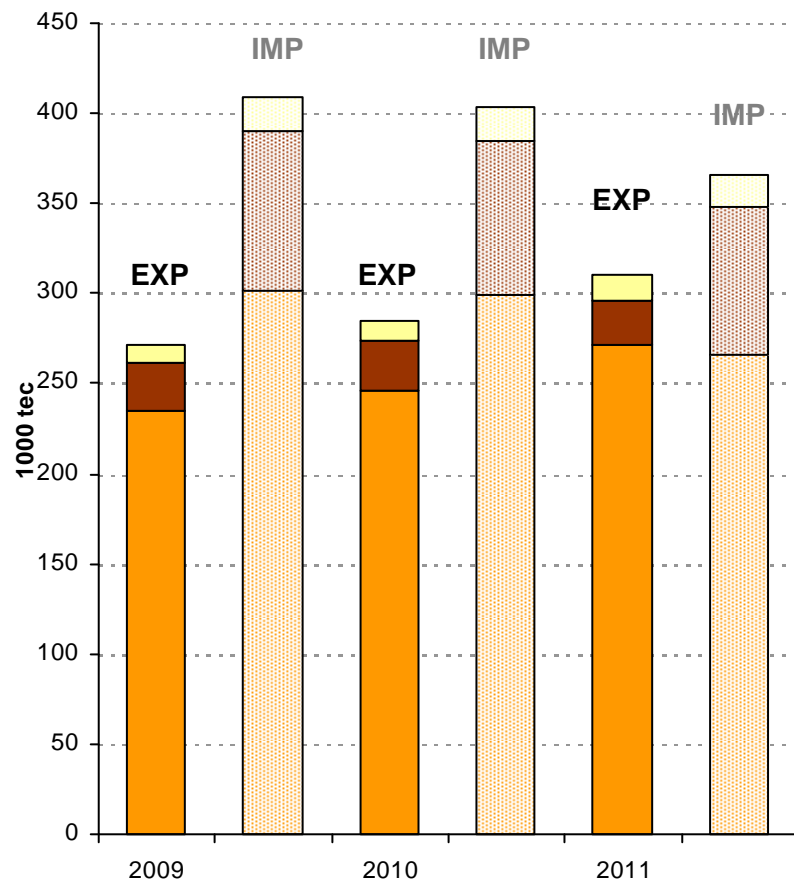


# Malgré tout, maintien des prix à de hauts niveaux



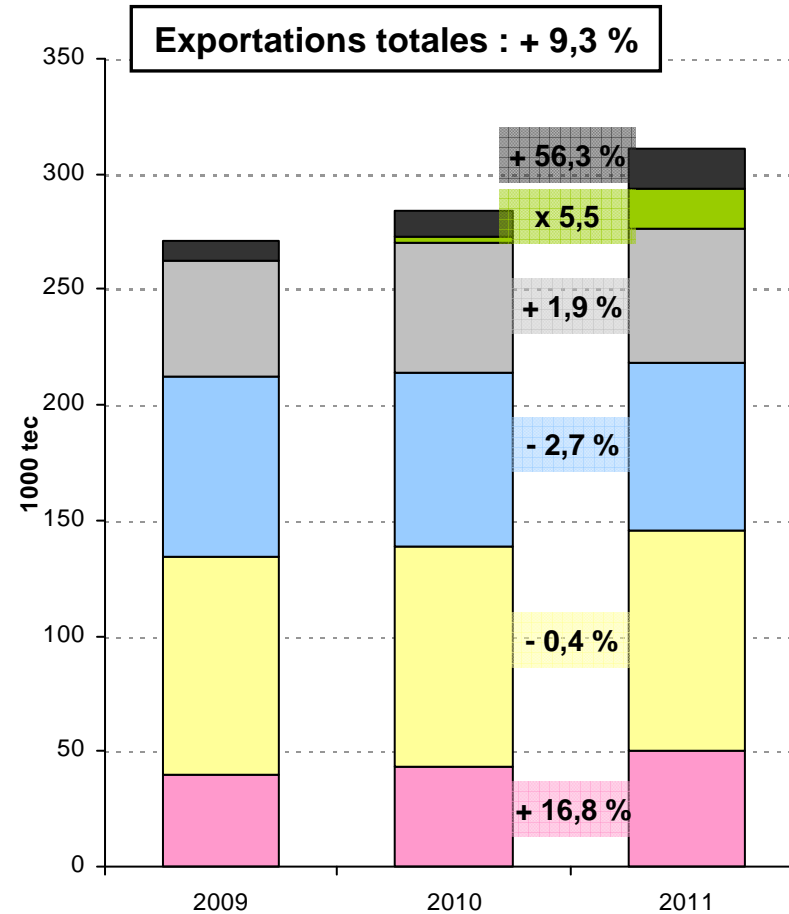
Source : FranceAgriMer

# Viande bovine fraîche : un solde des échanges positif



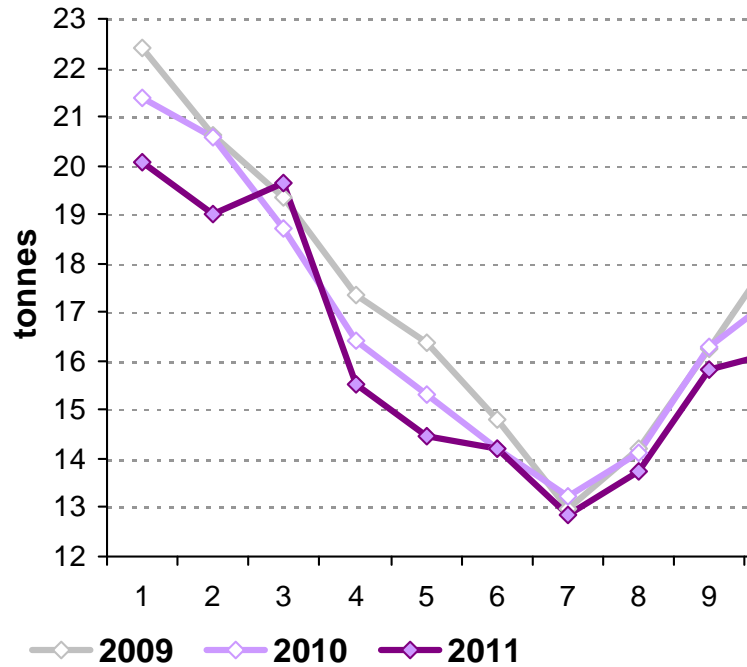
■ Viande fraîche    ■ Viande congelée    ■ Préparations  
**EXP 11/10:** + 10,1 %    - 9,5 %    + 37,4 %

Source : FranceAgriMer, d'après Douanes



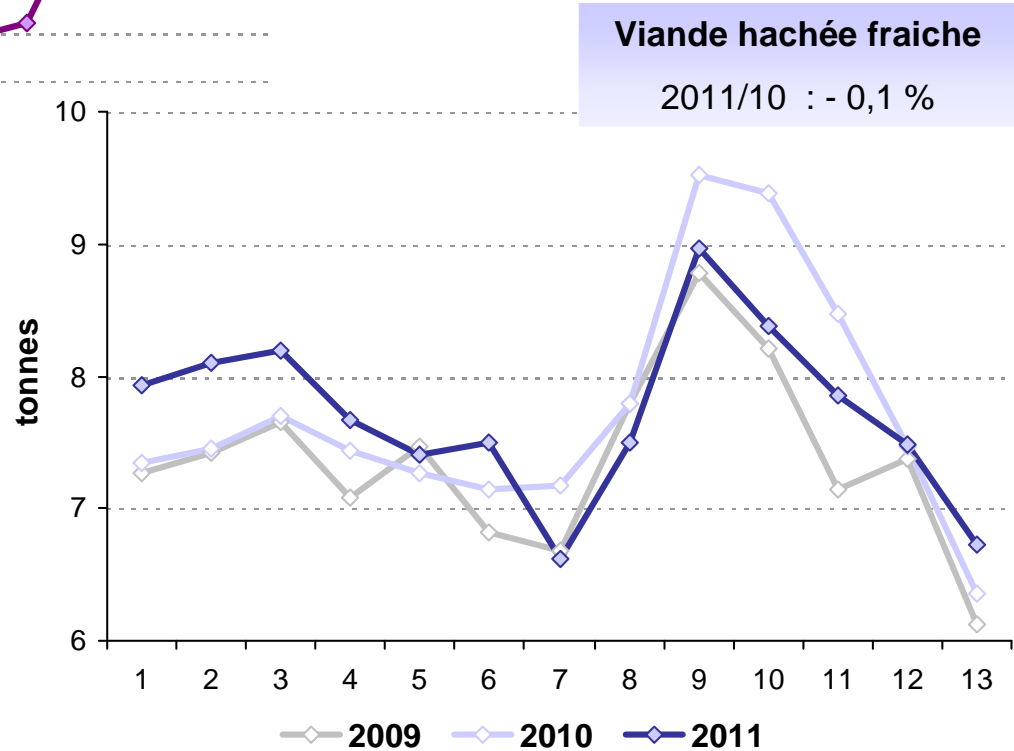
■ Allemagne    ■ Italie    ■ Grèce  
■ Autres UE    ■ Turquie    ■ Autres PT

# Consommation des ménages



**Viande bovine hors haché**  
2011/10 : - 3,4 %

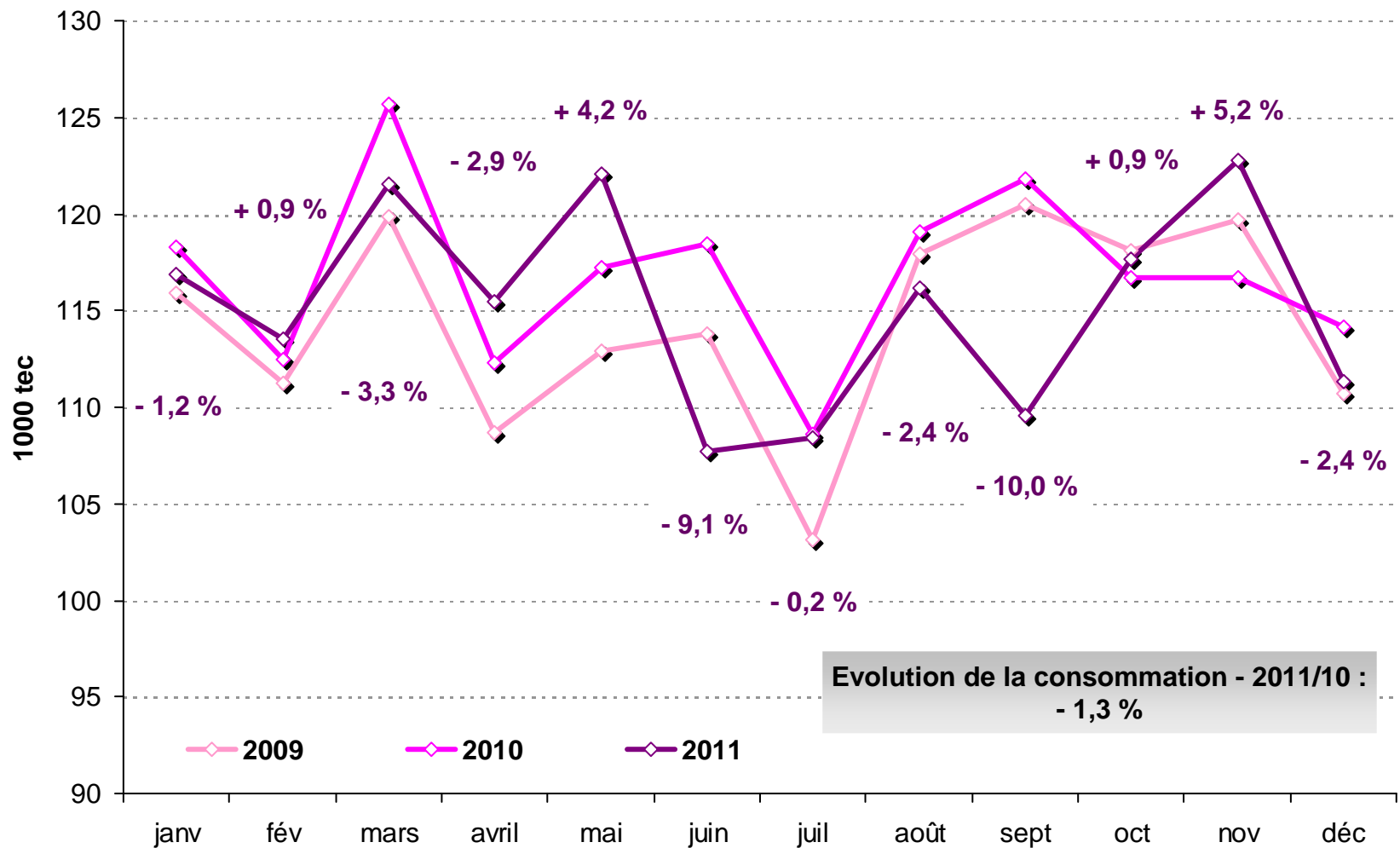
**Evolution des prix :**  
Viande à rôtir : + 2,4 %  
Viande à bouillir : + 3,2 %  
Steak haché frais : + 2,6 %



**Viande hachée fraîche**  
2011/10 : - 0,1 %

Source : FranceAgriMer, d'après KANTAR WorldPanel

# Consommation par bilan : regain en fin d'année



Source : FranceAgriMer, d'après SSP et PVV

## Bilan de l'année 2011 et prévisions pour 2012 : production

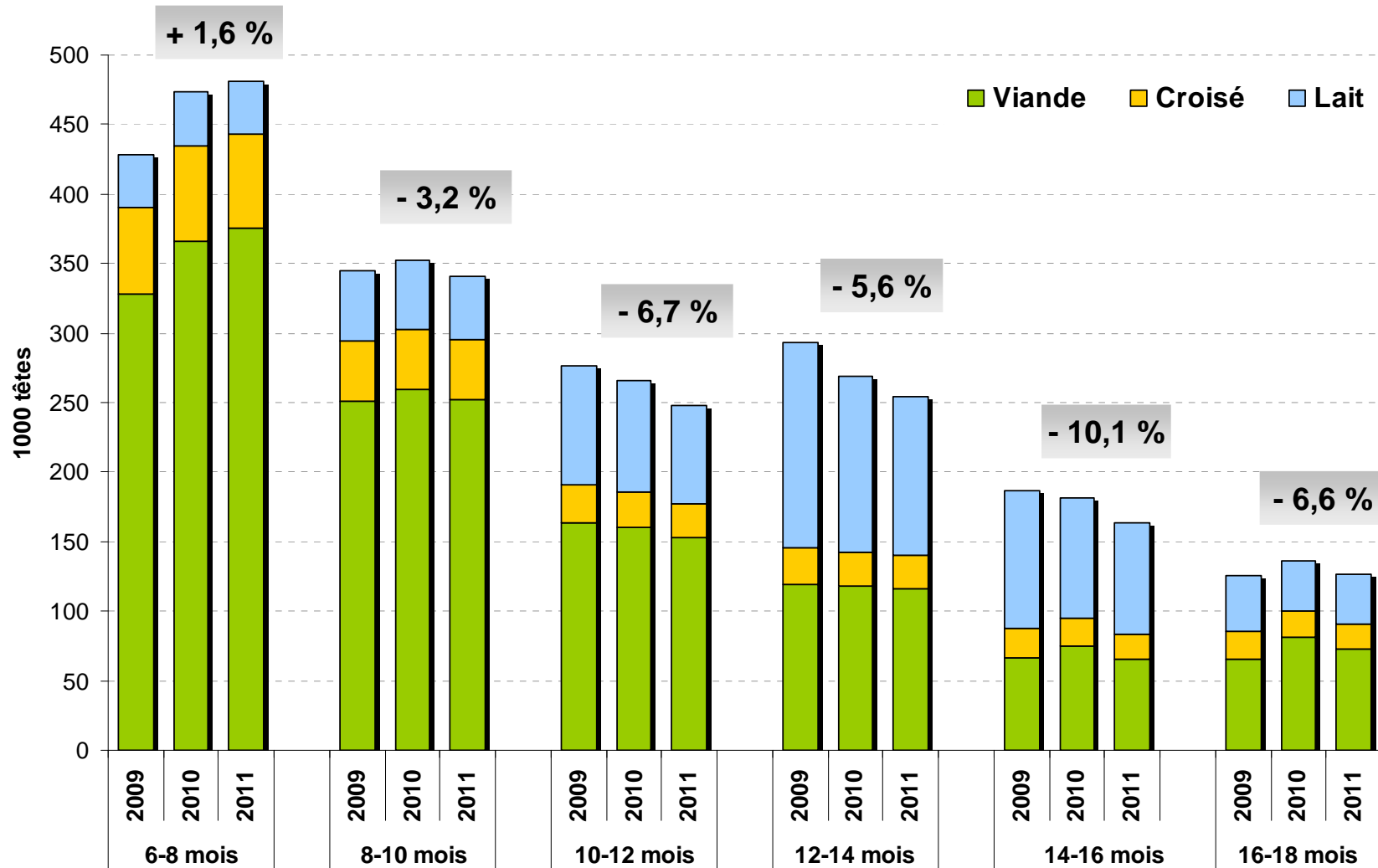
1000 tec	2010	2011	% 11/10	2012*	% 12*/11
<b>Jeunes bovins</b>	465,2	474,4	+ 2,0 %	453,1	- 4,5 %
<b>Bœufs</b>	96,2	92,8	- 3,5 %	85,3	- 8,0 %
<b>Femelles</b>	789,9	837,0	+ 6,0 %	795,2	- 5,0 %
<b>Gros bovins</b>	<b>1 351,3</b>	<b>1 404,2</b>	<b>+ 3,9 %</b>	<b>1 333,6</b>	<b>- 5,0 %</b>

Source : FranceAgriMer, d'après SSP, Douanes \* prévisions

### 2012 : baisse de la production de gros bovins finis

- **Jeunes bovins** : moins de mâles disponibles en France pour l'engraissement, en raison du dynamisme des exportations de broutards en 2011 et sûrement début 2012 (cf. diapo).
- **Bœufs** : retour à la « normale » après deux années où cette filière avait été boostée grâce aux veaux n'ayant pas pu rejoindre les ateliers de l'ouest en raison de la FCO ⇒ repli des disponibilités en mâles de plus de 24 mois
- **Femelles** : poursuite de la décapitalisation, tant pour le cheptel laitier que le cheptel allaitant mais à un rythme moins soutenu (-1 à -2% pour le cheptel laitier, -1% pour le cheptel allaitant). A cela s'ajoute une baisse des poids, induite par une moindre proportion de femelles allaitantes.

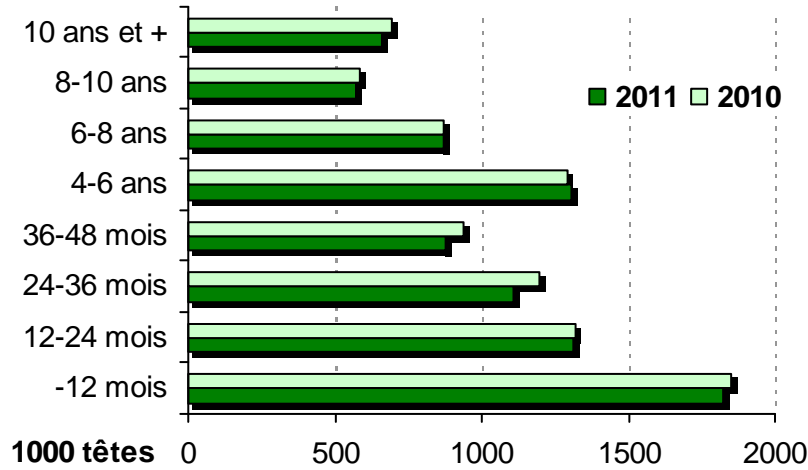
# Disponibilités en bovins mâles au 1<sup>er</sup> novembre



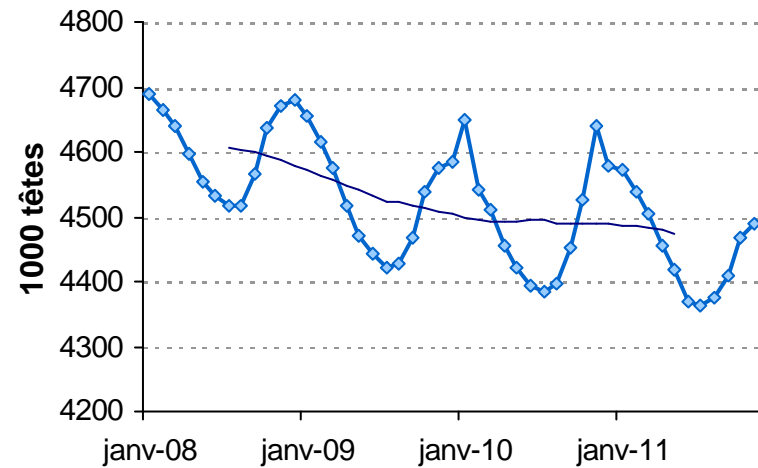
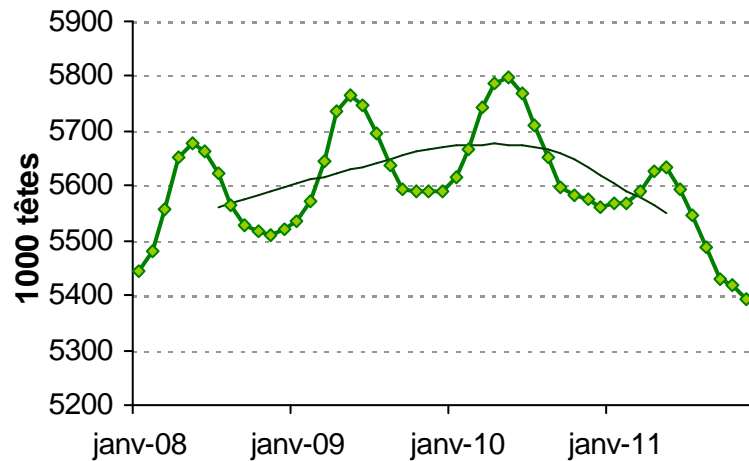
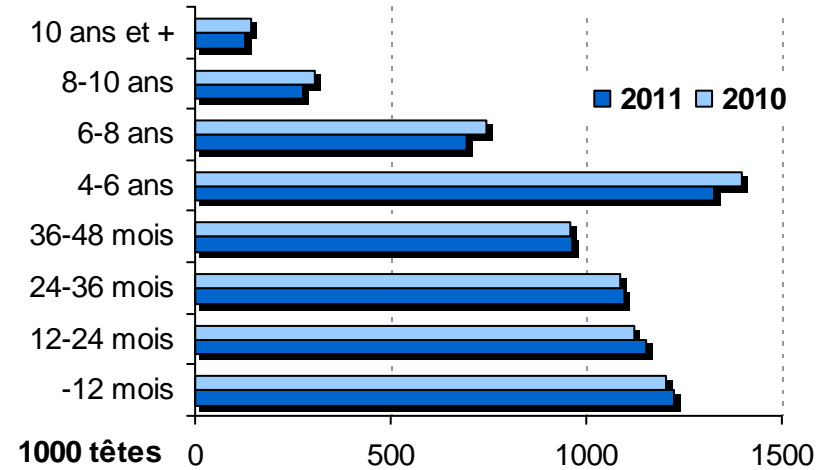
Source : FranceAgriMer, d'après BDN

# Cheptel de femelles au 1<sup>er</sup> novembre 2011

**Femelles allaitantes**



**Femelles laitières**



Source : FranceAgriMer, d'après BDN

## Bilan de l'année 2011 et prévisions pour 2012

1000 tec	2010	2011	% 11/10	2012*	% 12*/11
<b>Production</b>	<b>1 351,3</b>	<b>1 404,2</b>	<b>+ 3,9 %</b>	<b>1 333,6</b>	<b>- 5,0 %</b>
<b>Abattages</b>	1 322,4	1 364,5	+ 3,2 %	1 296,2	- 5,0 %
<b>Exportations viande</b>	284,3	310,7	+ 9,3 %	282,8	- 9,0 %
<b>Importations viande</b>	365,2	329,6	- 9,8 %	342,8	+ 4,0 %
<b>Consommation</b>	<b>1 403,3</b>	<b>1 383,3</b>	<b>- 1,4 %</b>	<b>1 356,2</b>	<b>- 2,0 %</b>

Source : FranceAgriMer, d'après SSP, Douanes \* prévisions

### 2012 : une tendance opposée à celle de 2011, sauf pour la consommation

- **Exportations en vif finis** : à peu près au même niveau qu'en 2011, avec des ventes dynamiques au 1<sup>er</sup> semestre, mais ralenties au second, en raison du manque de disponibilités et de l'ouverture probable de la Turquie à de nouveaux marchés
- **Echanges de viande** : recours aux importations pour combler le déficit de production mais manque d'offre aussi chez les fournisseurs et des prix élevés ; repli des exportations en lien avec celui de l'offre française, et non de la demande, qui devrait se maintenir
- **Consommation** : calculée par bilan, elle est en repli





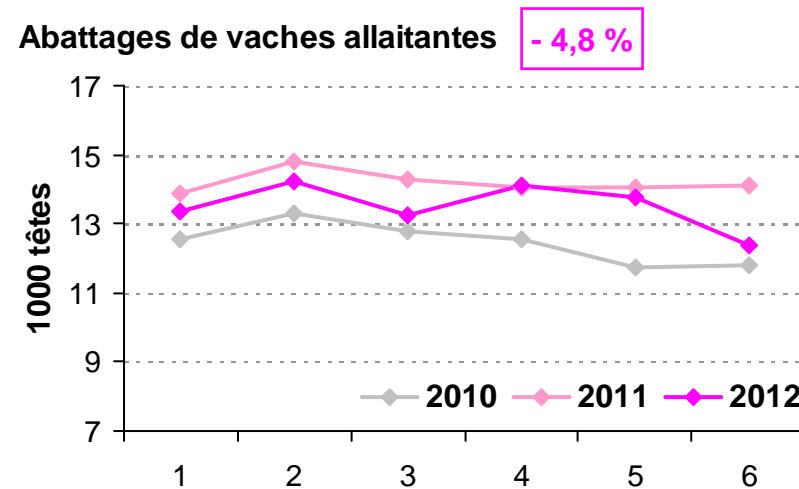
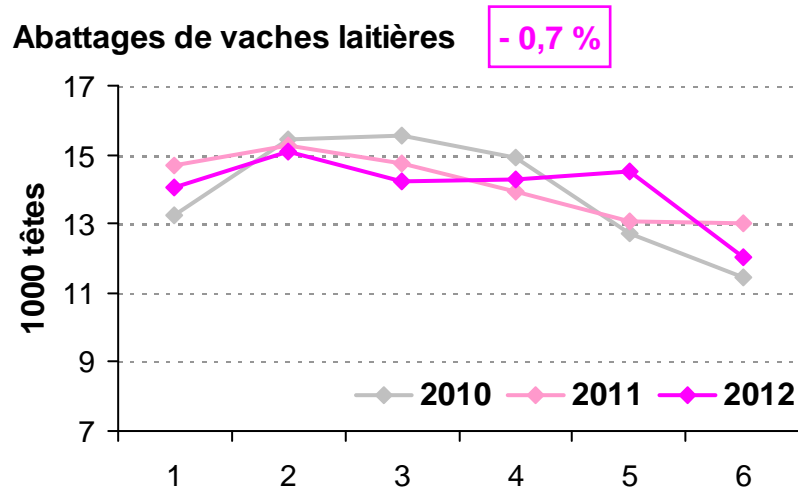
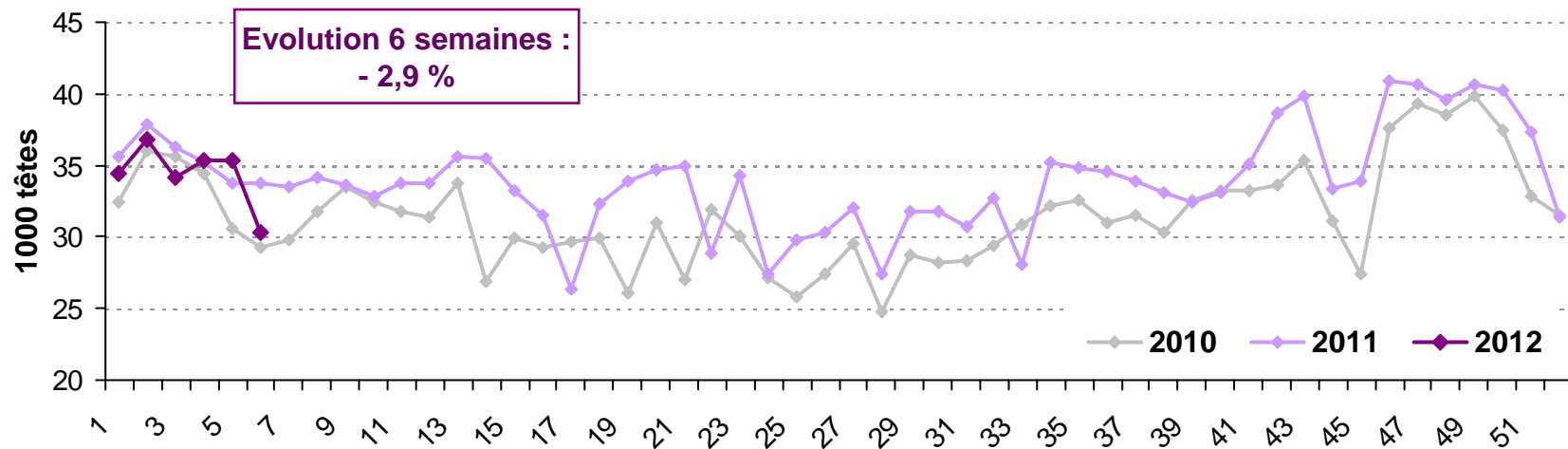
# LES PREMIERES DONNEES DE 2012



**Chute des abattages de gros bovins (toutes catégories) et maintien des prix**

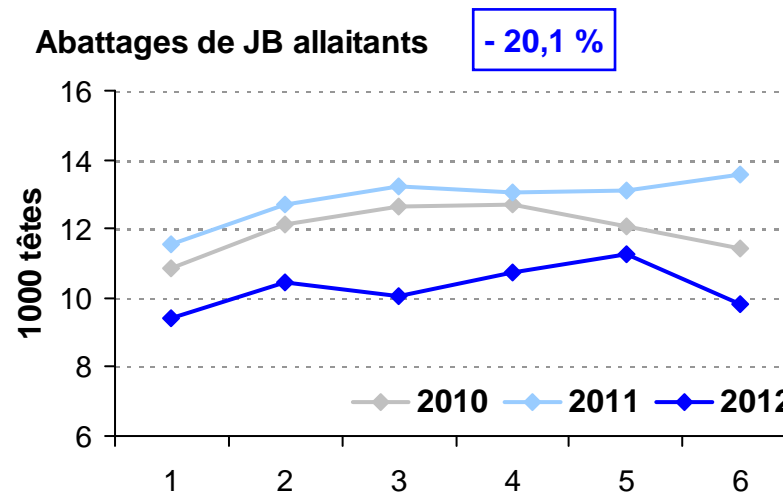
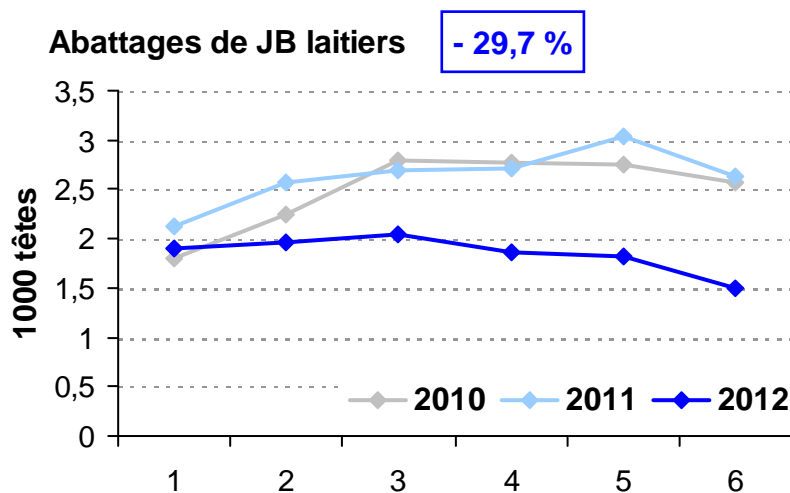
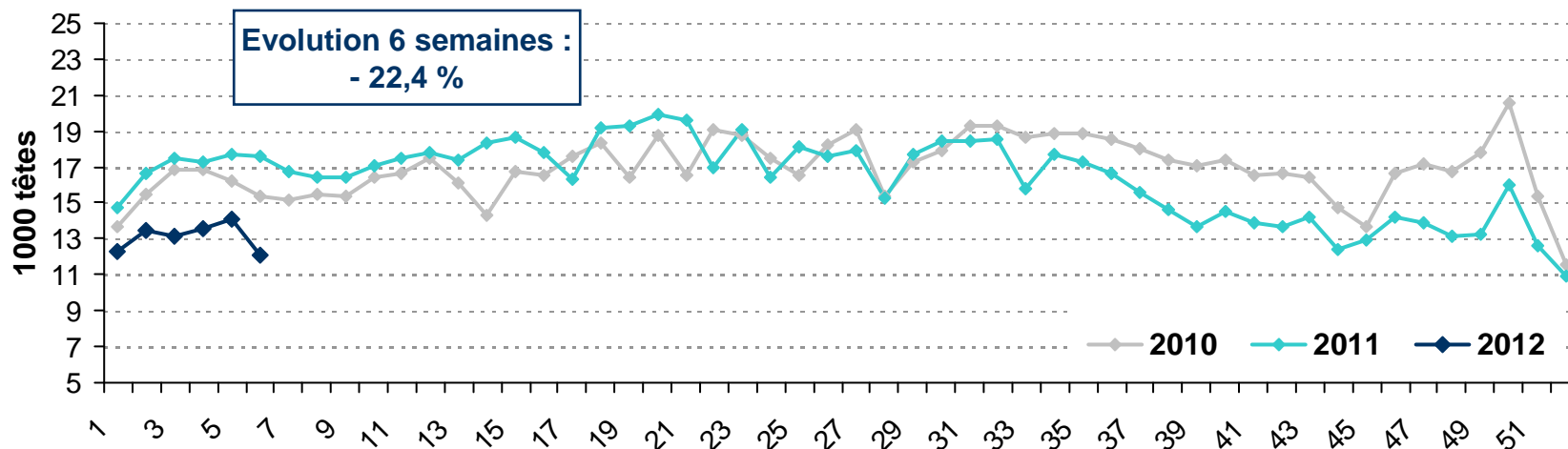


# Repli des abattages de vaches



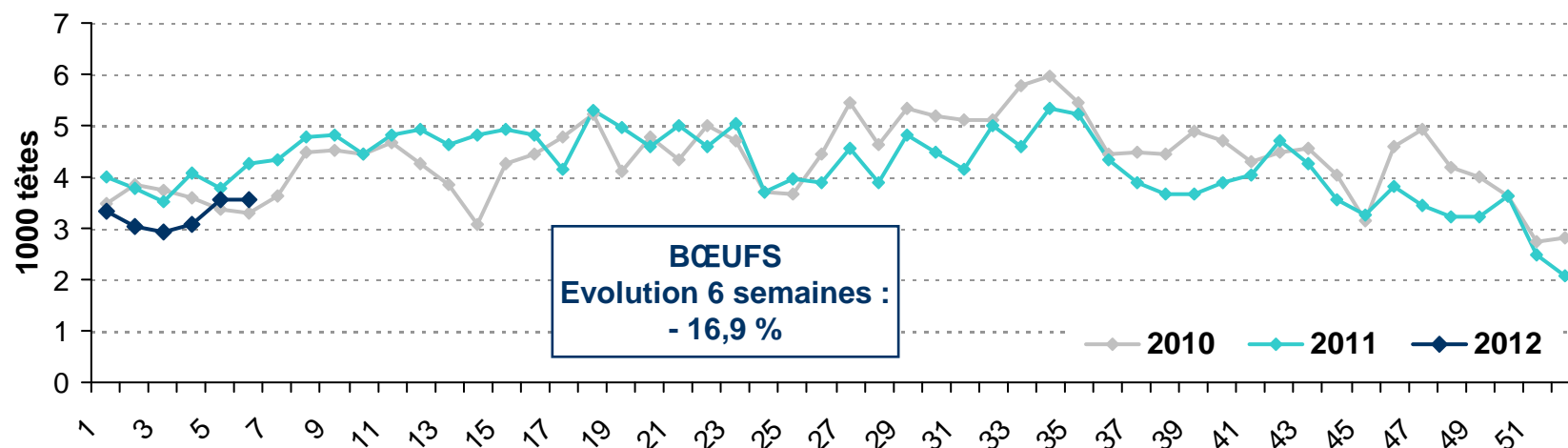
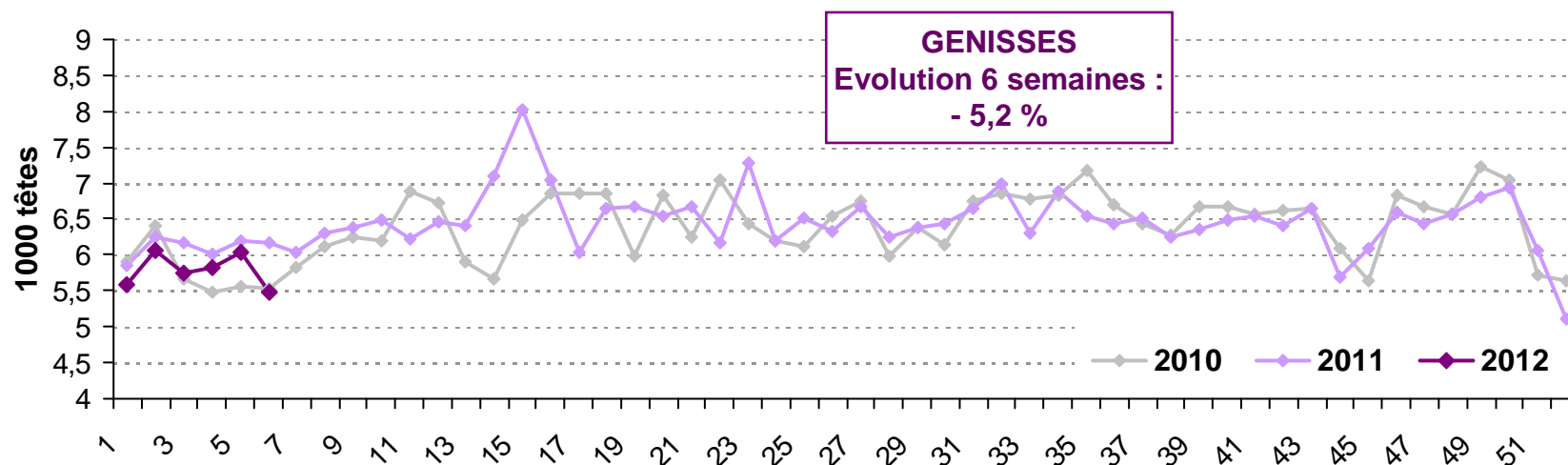
Source : FranceAgriMer, d'après Normabev

# Toujours une forte baisse des abattages de jeunes bovins



Source : FranceAgriMer, d'après Normabev

# Même constat à la baisse pour les abattages de GE et BF



Source : FranceAgriMer, d'après Normabev