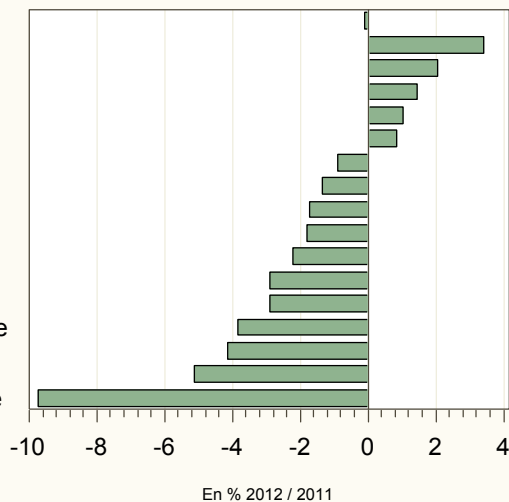


## COLLECTE HEBDOMADAIRE

semaine 06 du 6 février 2012 au 12 février 2012

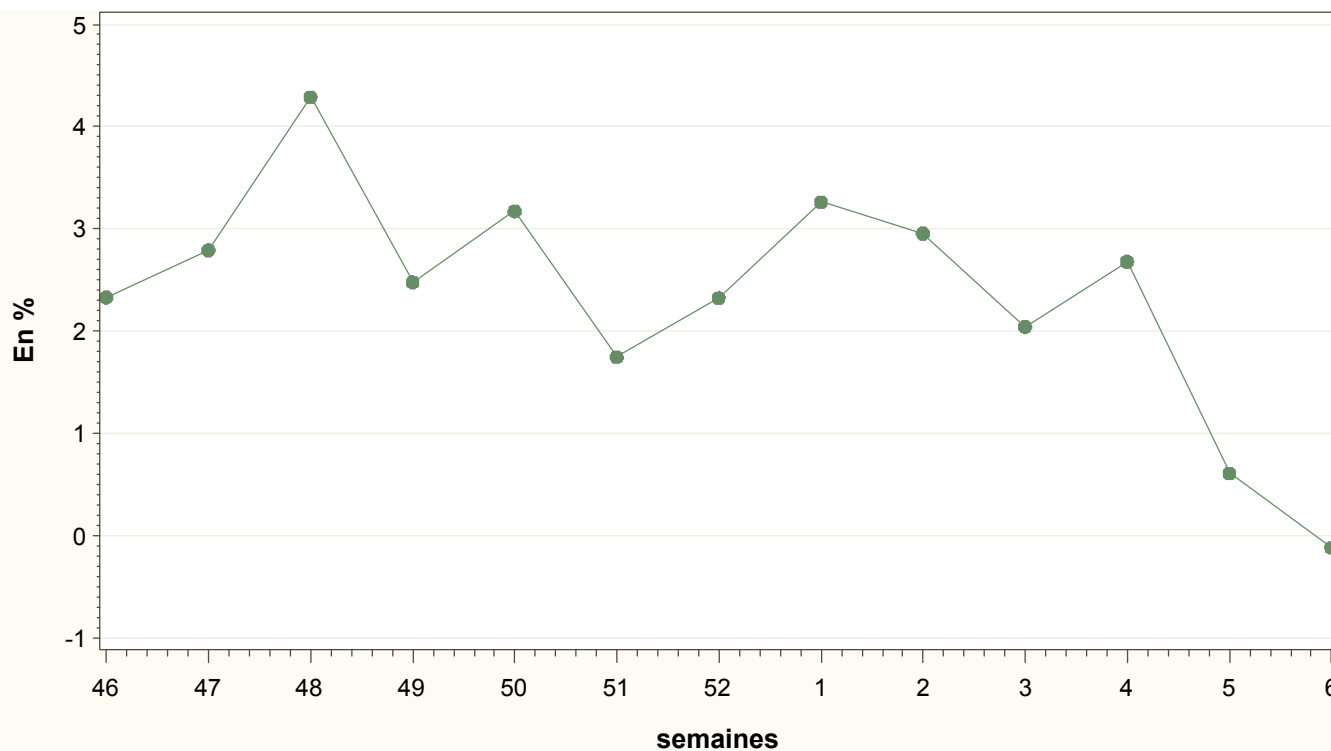
FRANCE  
 Centre  
 Poitou-Charentes  
 Franche Comté  
 Bretagne  
 Pays de la Loire  
 Haute-Normandie  
 Bourgogne  
 Nord-Pas de Calais  
 Auvergne-Limousin  
 Rhône-Alpes  
 Basse-Normandie  
 Aquitaine  
 Picardie-Ile de France  
 Midi-Pyr-LR-PACA  
 Lorraine-Alsace  
 Champagne-Ardenne



Régions	Évolution N-1 (en %)	Évolution S-1 (en %)
Aquitaine	-2.9	-2.1
Auvergne-Limousin	-1.8	-3
Basse-Normandie	-2.9	-1
Bourgogne	-1.3	0.1
Bretagne	1	0.6
Centre	3.4	1.7
Champagne-Ardenne	-9.7	1.9
Franche Comté	1.5	-0.7
Haute-Normandie	-0.9	1.5
Lorraine-Alsace	-5.1	-0.4
Midi-Pyr-LR-PACA	-4.1	-1.7
Nord-Pas de Calais	-1.7	-1
Pays de la Loire	0.8	0.1
Picardie-Ile de France	-3.8	-0.2
Poitou-Charentes	2.1	5.5
Rhône-Alpes	-2.2	6.1
<b>FRANCE</b>	<b>-0.1</b>	<b>0.2</b>

Source: Sondage FranceAgriMer

## Évolution nationale 2012/2011



## COLLECTE FRANCAISE: 2010, 2011 et 2012 semaine 06 2012

