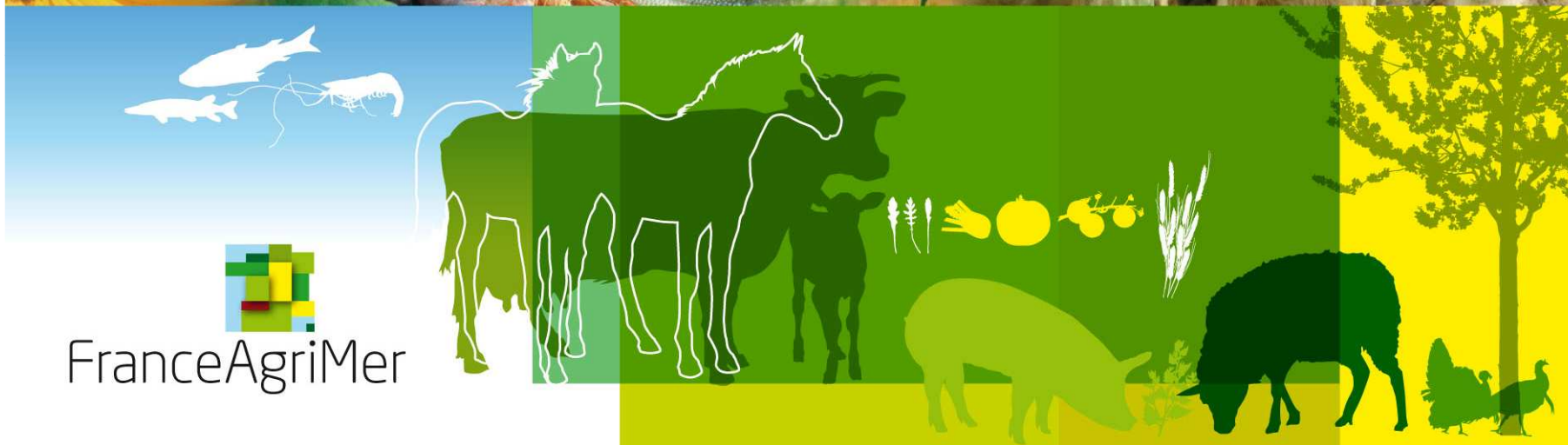


CÉRÉALES /
FRUITS ET LÉGUMES /
HORTICULTURE /
LAIT /
OLÉO-PROTÉAGINEUX /
PÊCHE ET AQUACULTURE /
PLANTES À PARFUM, AROMATIQUES ET MÉDICINALES /
SUCRE /
VIANDES BLANCHES /
VIANDES ROUGES /
VINS /

FranceAgriMer




FranceAgriMer

Conseil spécialisé Fruits & Légumes

14 février 2012

Unité cultures et filières spécialisées
Unité cotations et information de conjoncture

thierry.bain@franceagrimer.fr

julie.barat@franceagrimer.fr

caroline.blot@franceagrimer.fr

baptiste.montange@franceagrimer.fr

ghislaine.paran@franceagrimer.fr



SOMMAIRE

- **Salade**
- **Endive**
- **Poireau**
- **Poire**
- **Pomme de terre**

SOMMAIRE

- **Salade**
- Endive
- Poireau
- Poire
- Pomme de terre

Salade

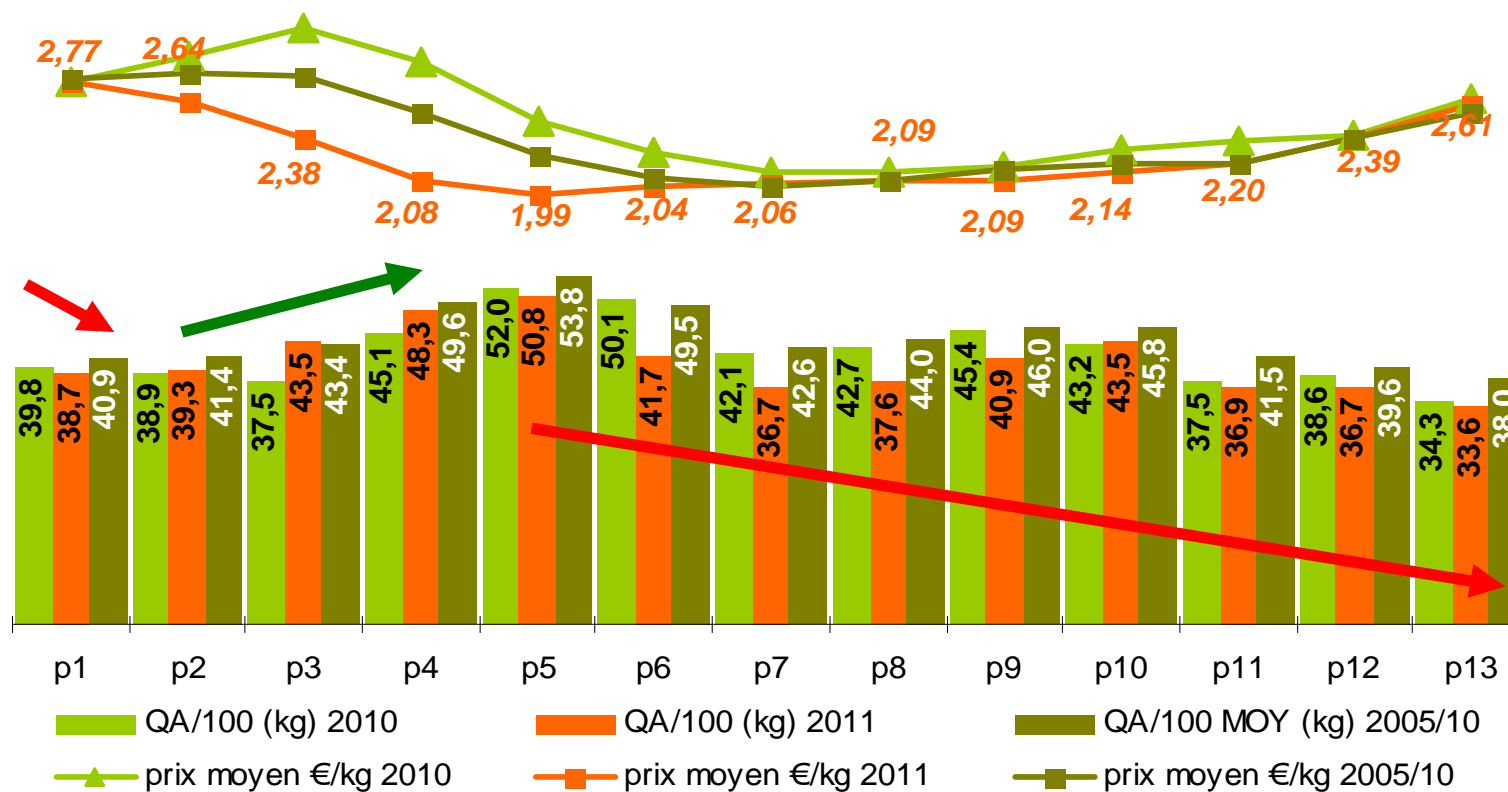
Conjoncture

- Novembre favorable (pluies qui ont limité l'offre dans le Sud Est)
- Décembre plus compliqué en raison des températures très douces pour la saison en Europe
- Le débouché export notamment vers l'Allemagne a été réduit
- La fin décembre a été très difficile en raison des températures qui ont favorisé le développement végétatif.
- Basculement en crise conjoncturelle le 27/12 jusqu'au 17/01

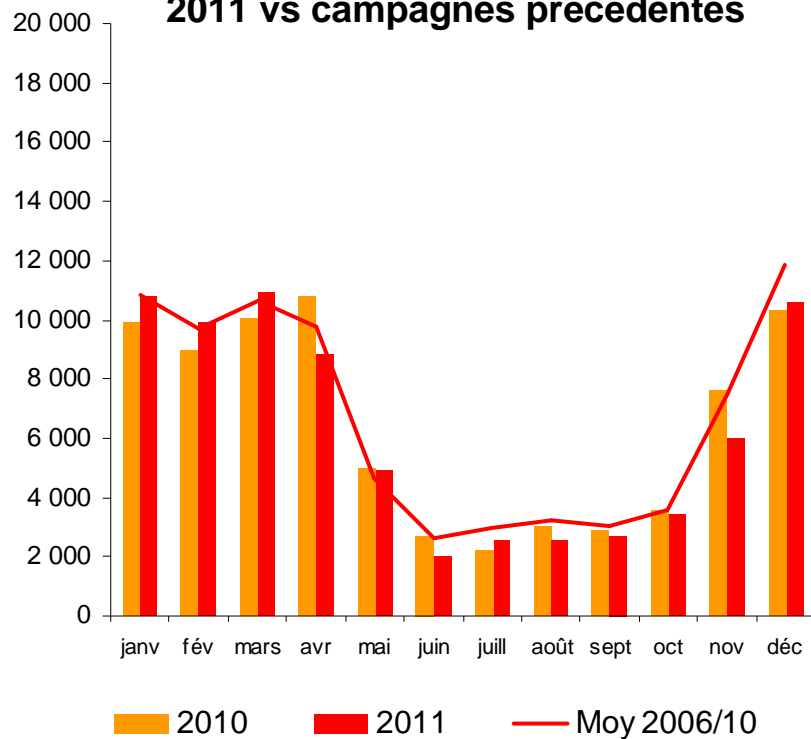
- La vague de froid de fin janvier permet une diminution de l'offre et une remontée des prix à partir de la semaine 4
- Cependant la persistance de ce froid provoque des gels des cultures et des difficultés de ramassage et de conservation

Salade (hors mâche) Consommation

QA/100 en 2011 = 528,2 kilos
soit - 3,5 % vs 2010
soit -8,3 % vs moy 2005/10

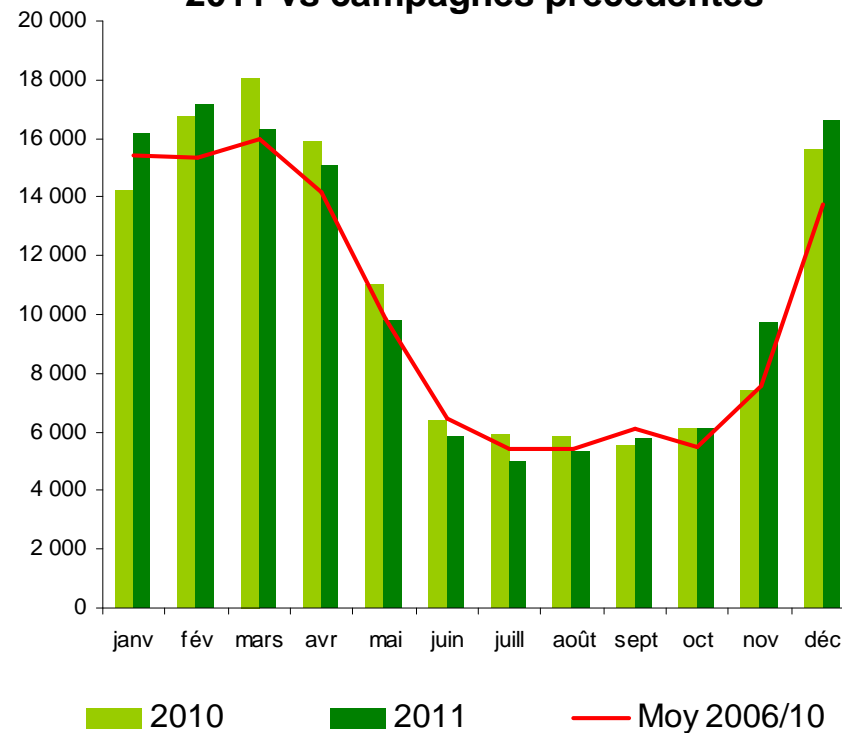


**Exportations françaises en volumes
2011 vs campagnes précédentes**



• 75,3 milliers de tonnes exportées en 2011 soit
- 2 % vs sept 2010

**Importations françaises en volumes
2011 vs campagnes précédentes**



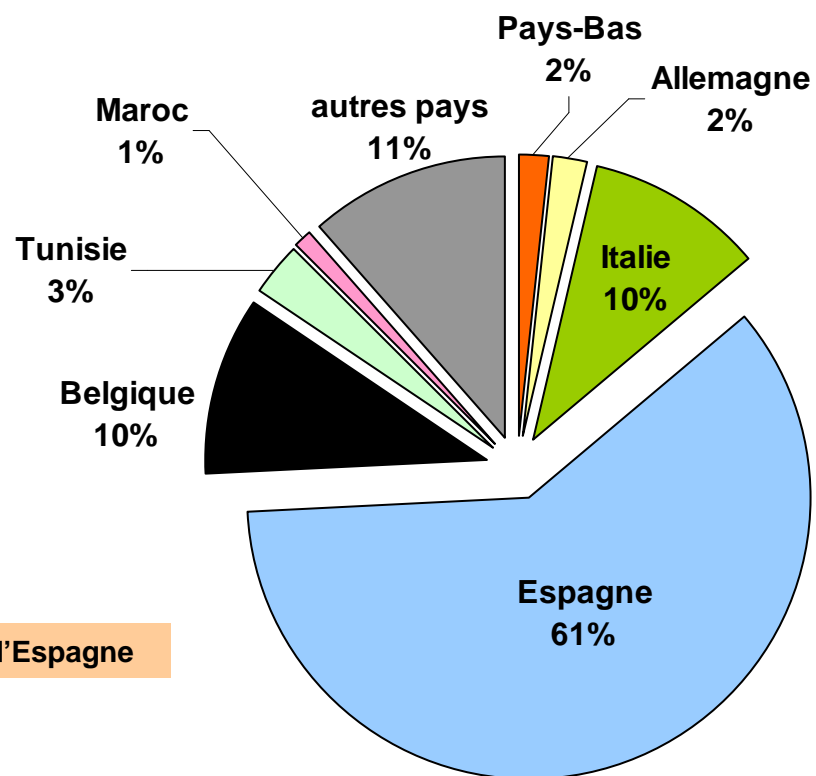
• 129 milliers de tonnes importées en 2011 soit
+ 0,2 % vs 2010

Source : Douanes françaises/UBIFRANCE - Elaboration FranceAgriMer

Salade

Commerce extérieur

Importations françaises en volumes
par provenances en 2011



• 77,5 milliers de tonnes d'Espagne

Source : Douanes françaises - Elaboration FranceAGRIMER

SOMMAIRE

- Salade
- **Endive**
- Poireau
- Poire
- Pomme de terre

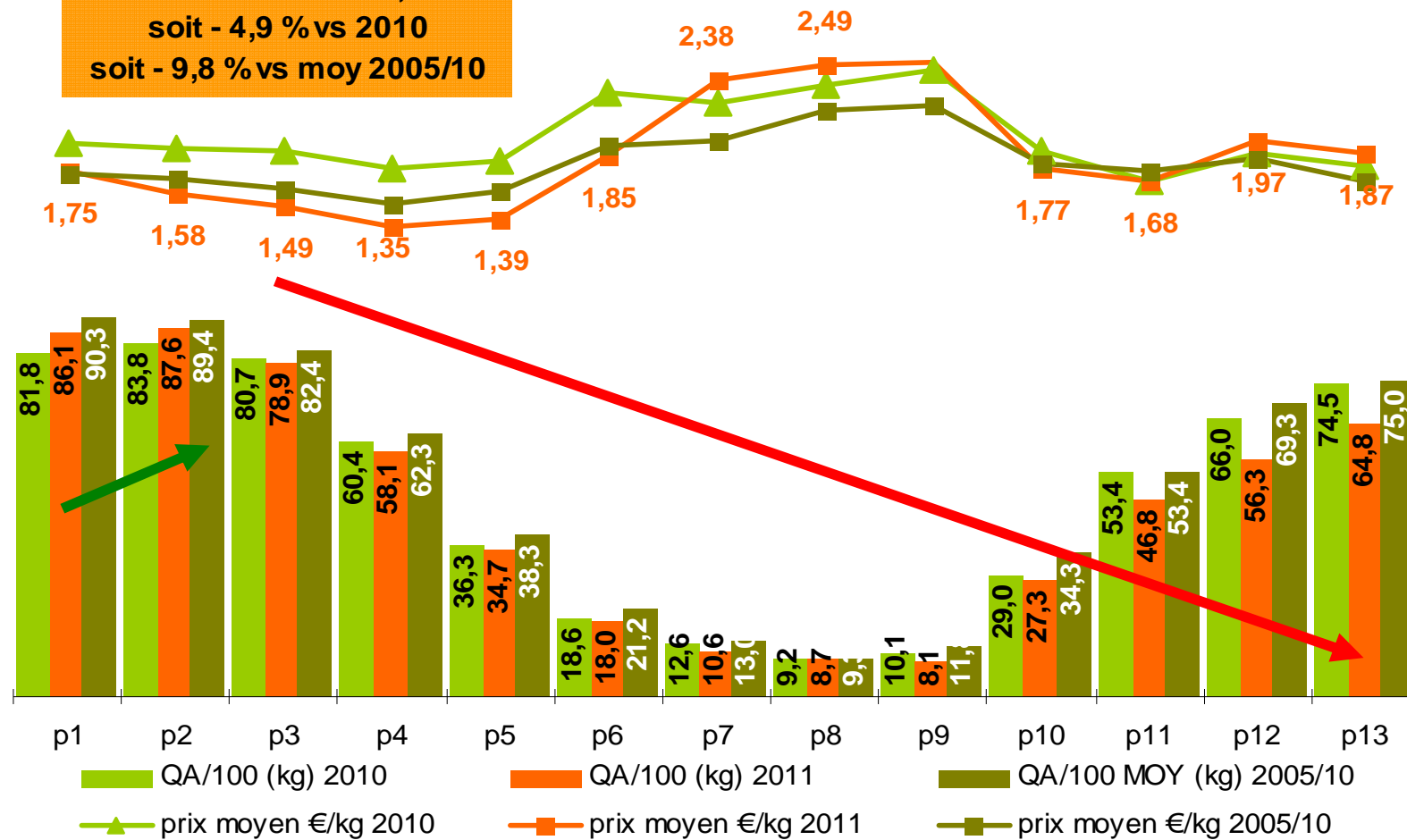
Endive Conjoncture

- La période des fêtes de fin d'année n'est pas habituellement pas favorable à la consommation d'endive mais la conjoncture 2011 a été particulièrement difficile.
- L'offre a constamment diminué durant le mois de décembre (5000 t en sem 50, 4700 t en sem 51 et 4200 t en sem42) mais a néanmoins été supérieure à la demande
- Après les fêtes de fin d'années la reprise a été lente et les prix ont fortement baissés
- L'endive est déclarée en crise conjoncturelle entre le 03/01 et le 11/01
- La vague de froid a stimulé la consommation et les cours se sont redressés

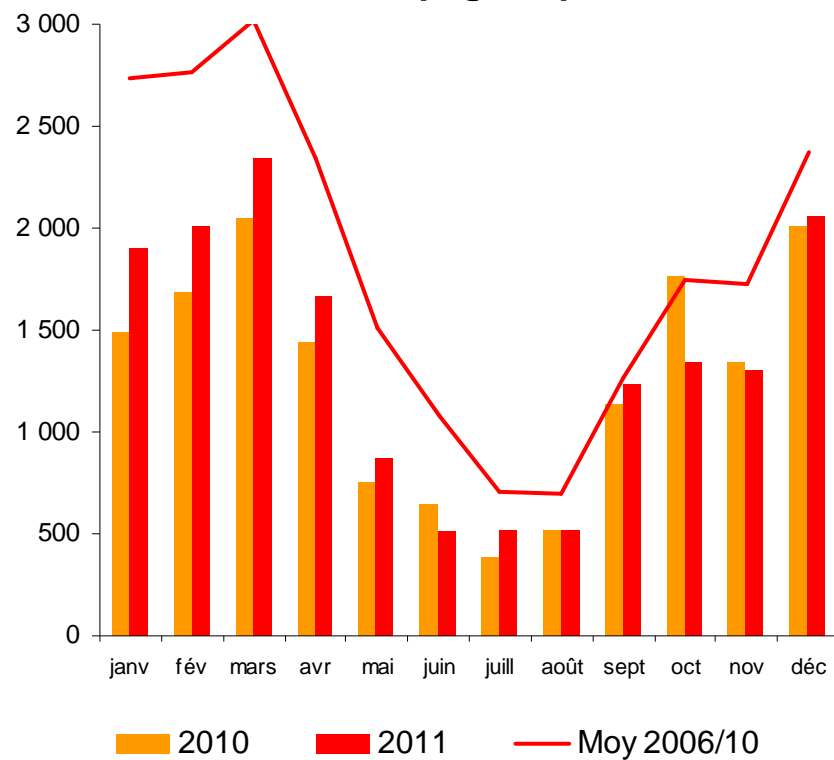
Endive

Consommation

QA/100 en 2011 = 586,2 kilos
soit - 4,9 % vs 2010
soit - 9,8 % vs moy 2005/10

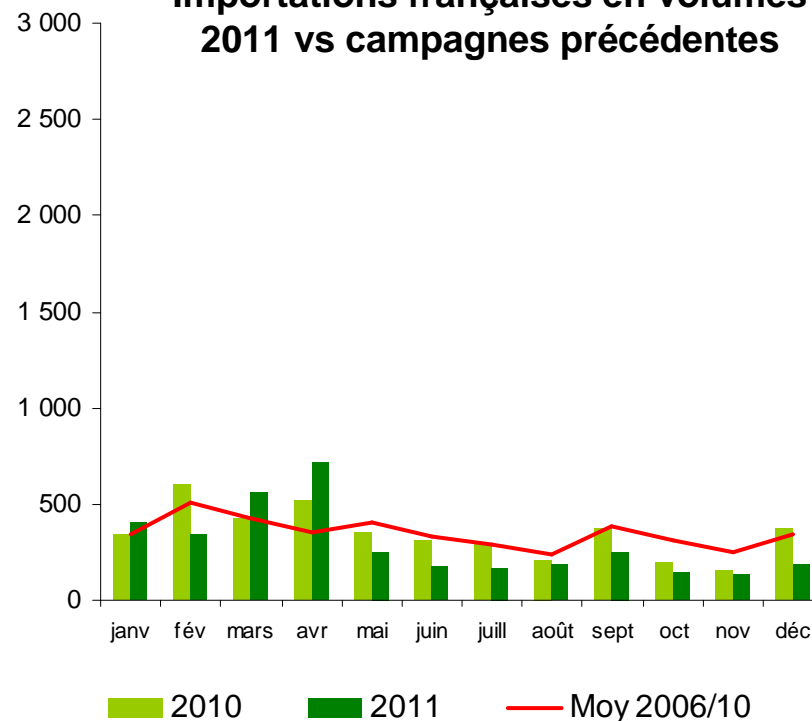


Exportations françaises en volumes 2011 vs campagnes précédentes



• 16,3 milliers de tonnes exportées en 2011 soit + 7 % vs 2010

Importations françaises en volumes 2011 vs campagnes précédentes



• 3,5 milliers de tonnes importées en 2011 soit -15 % vs 2010

Source : Douanes françaises/UBIFRANCE - Elaboration FranceAgriMer

Semaines 03/04 (du 16 au 29 janvier 2012)

- **Belgique** : Les cours restent soutenus au cours de la deuxième quinzaine de janvier à 0,80 €/kg.
- **Pays-Bas** : La formation des prix des endives est plus que correcte. La baisse des températures a provoqué des ventes favorables et le prix actuel oscille entre 0,68 et 1,03€/kg. On observe plusieurs actions de promotion dans les supermarchés, à la télévision et sur internet afin de favoriser la consommation.

Source : UBIFRANCE

SOMMAIRE

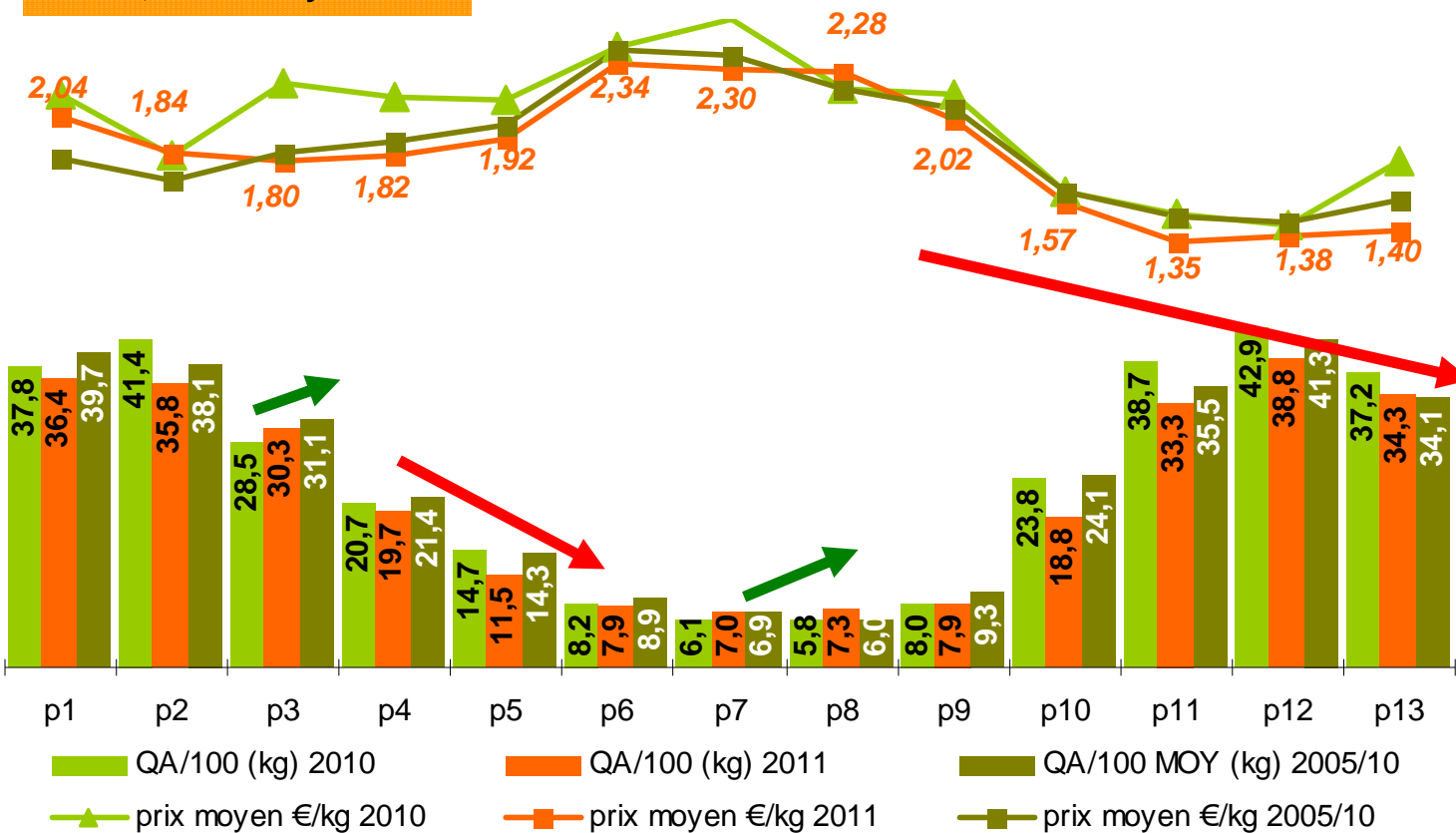
- Salade
- Endive
- **Poireau**
- Poire
- Pomme de terre

- Décembre : La vague de températures inhabituellement chaudes pour la saison a permis le développement d'une surproduction au niveau européen.
- Les produits français sont fortement concurrencés notamment par des marchandises venus de Belgique.
- Les prix décrochent dans la deuxième quinzaine de décembre et l'indicateur de marché sera jusqu'à -53% inférieur à la référence en semaine 1.
- La déclaration de crise conjoncturelle dure 28 jours du 23/12 au 31/01
- La vague de froid de fin janvier permet une réduction de l'offre et participe à la remontée des cours
- Les cours sont en fortes hausses mais il existe de nombreuses difficultés liés à l'arrachage des poireaux dans une terre qui ne dégèle pas depuis plusieurs jours

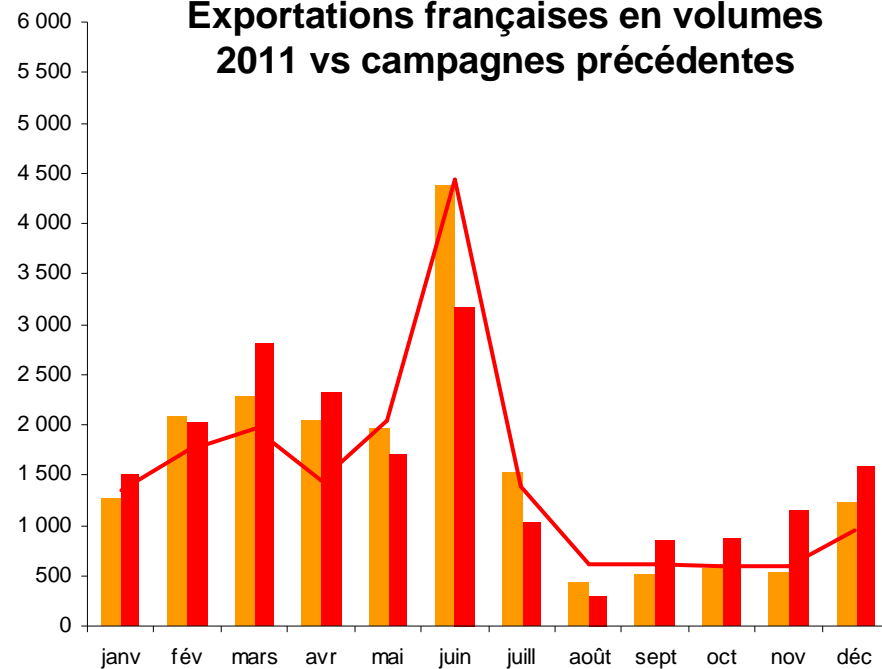
Poireau

Consommation

QA/100 en 2011 = 289 kilos
soit - 7,9 % vs 2010
soit -6,9 % vs moy 2005/10



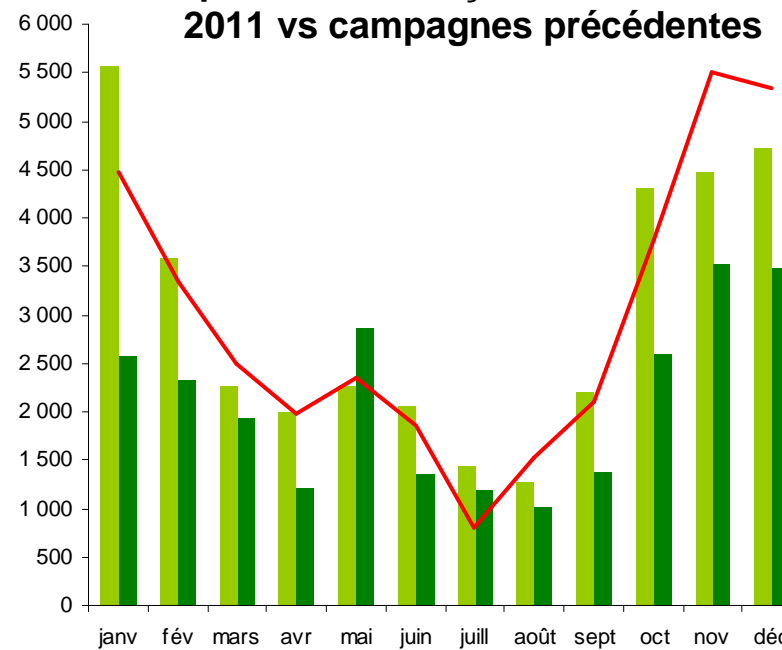
**Exportations françaises en volumes
2011 vs campagnes précédentes**



■ 2010 ■ 2011 — Moy 2006/10

• 19,3 milliers de tonnes exportées en 2011 soit + 2,5 % vs 2010

**Importations françaises en volumes
2011 vs campagnes précédentes**



■ 2010 ■ 2011 — Moy 2006/10

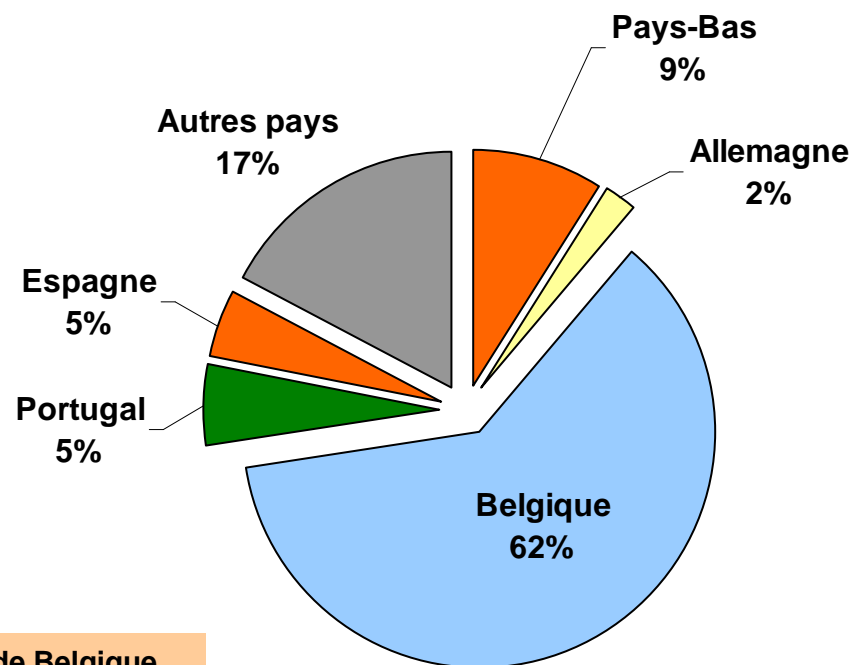
• 25,5 milliers de tonnes importées en 2011 soit -29 % vs 2010

Source : Douanes françaises/UBIFRANCE - Elaboration FranceAgriMer

Poireau

Commerce extérieur

Importations françaises en volumes
par provenances en 2011



• 15,7 milliers de tonnes de Belgique

Source : Douanes françaises/UBIFRANCE - Elaboration FranceAgriMer

SOMMAIRE

- Salade
- Endive
- Poireau
- **Poire**
- Pomme de terre

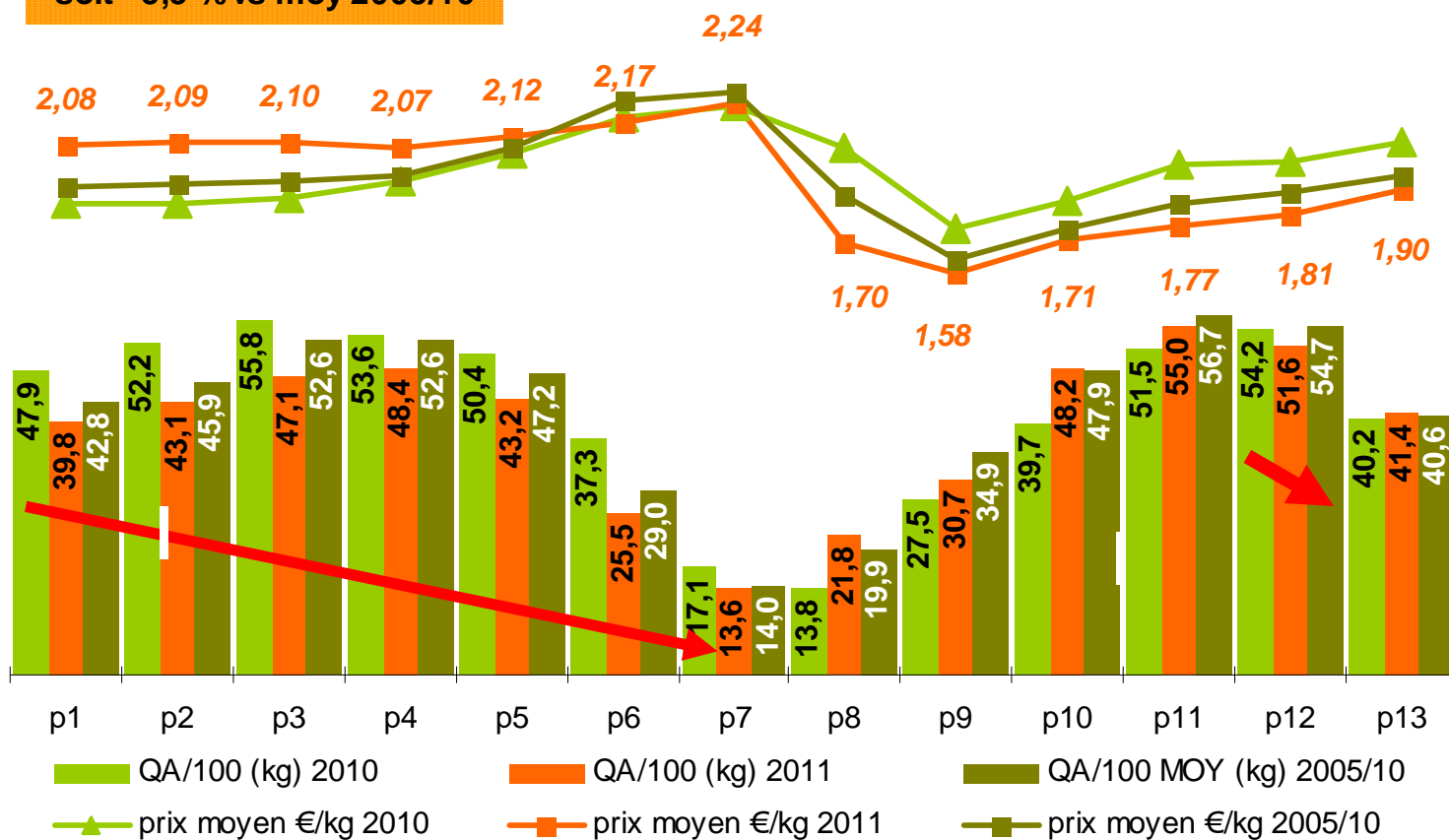
Poire Conjoncture

- Le marché européen de la poire connaît une augmentation de la production d'environ 11% sur la récolte 2011 par rapport à 2010 (source Prognosfruit 2011)
- La demande intérieure est relativement calme en novembre/décembre et l'export est limité du fait de forte production européenne.
- Les prix sont hétérogènes en janvier en fonction de la qualité et de la conservation des lots
- La poire est en crise depuis le 6 février avec un indicateur de marché à -17% de la référence

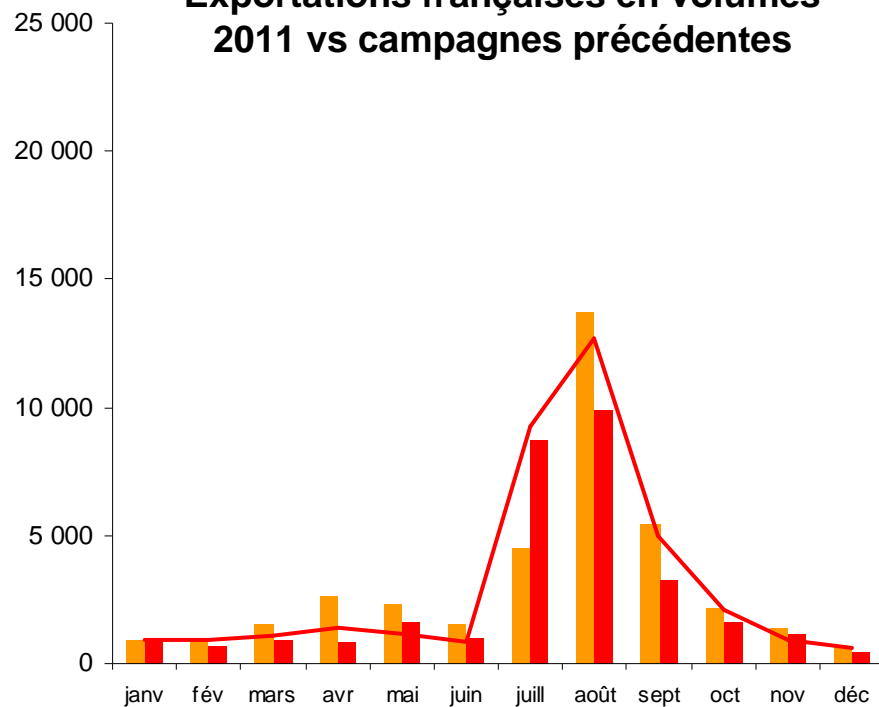
Poire

Consommation

QA/100 en 2011 = 509,3 kilos
 soit - 5,9 % vs 2010
 soit - 5,5 % vs moy 2005/10



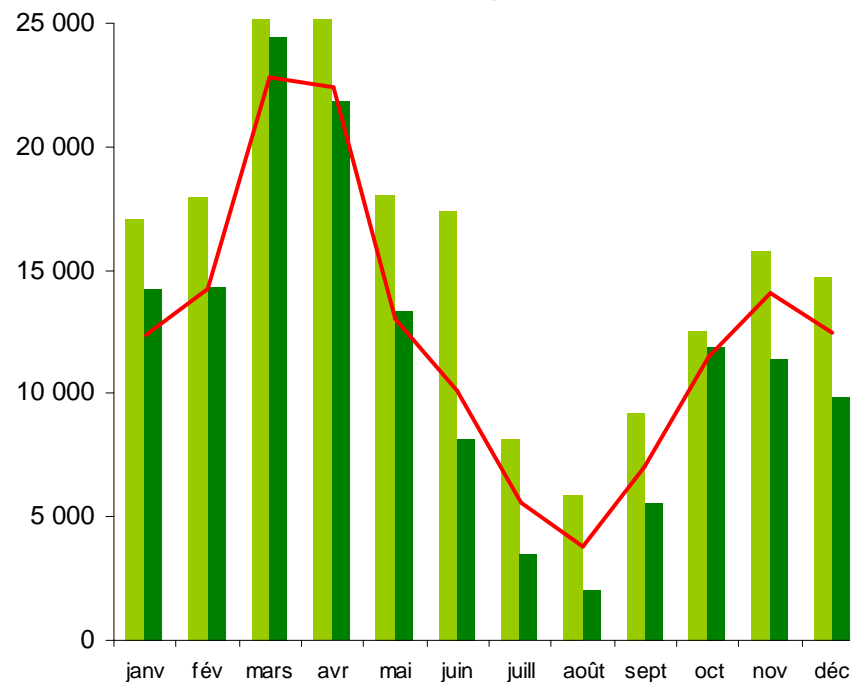
Exportations françaises en volumes 2011 vs campagnes précédentes



2010 2011 Moy 2006/10

• 31,3 milliers de tonnes exportées en 2011 soit -18 % vs 2010

Importations françaises en volumes 2011 vs campagnes précédentes



2010 2011 Moy 2006/10

• 140,5 milliers de tonnes importées en 2011 soit -30 % vs 2010

Source : Douanes françaises/UBIFRANCE - Elaboration FranceAgriMer

Semaines 03/04 (du 16 au 29 janvier 2012)

- **Allemagne** : l'Abate Fetel d'Italie domine toujours le marché. Les autres variétés italiennes, l'Alexander Lukas d'Allemagne et la Conférence des Pays-Bas viennent compléter l'offre. Les quantités commercialisées et les prix restent stables.
- **Belgique** : Toujours très peu de poires françaises. La situation n'a pas évolué depuis décembre 2011, les prix des poires belges sont toujours inférieurs à ceux de la saison précédente à cause des volumes trop importants encore présents sur le marché belge.
- **Espagne** : le marché intérieur reste semblable à celui des mois précédents avec une consommation intérieure qui reste à un niveau bas. La Blanquilla présente un équilibre raisonnable entre offre et demande, favorisée par des ventes extérieures soutenues. En revanche, la Conférence, dont l'offre est d'origine multiple : Belgique, Pays-Bas et Italie, fait peser une lourdeur sur l'ensemble du marché européen.
- **Pays-Bas** : Le marché des fruits à pépins manque de dynamisme. Les producteurs espèrent que les exportations vers la Russie se rétabliront quand les stocks en Europe de l'Est seront épuisés.

Source : UBIFRANCE

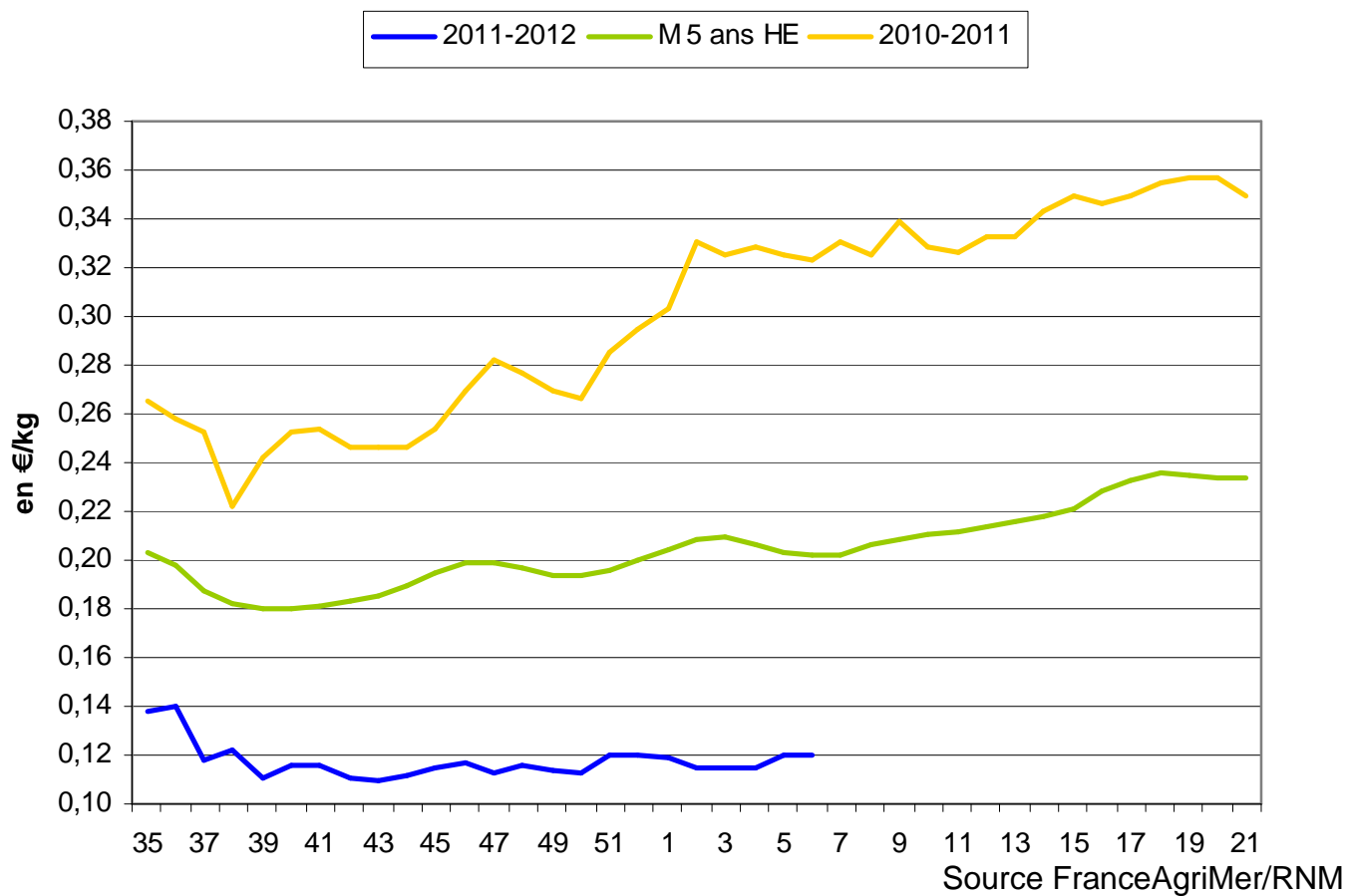
SOMMAIRE

- Salade
- Endive
- Poireau
- Poire
- **Pomme de terre**

Pomme de terre

Conjoncture

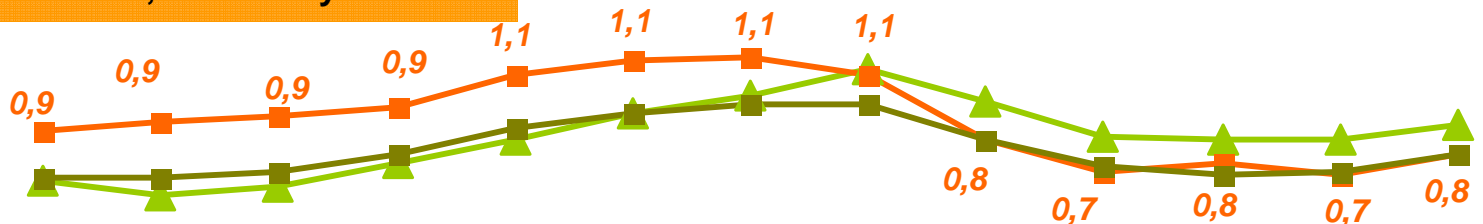
PDT div variétés de consommation lavée expédition



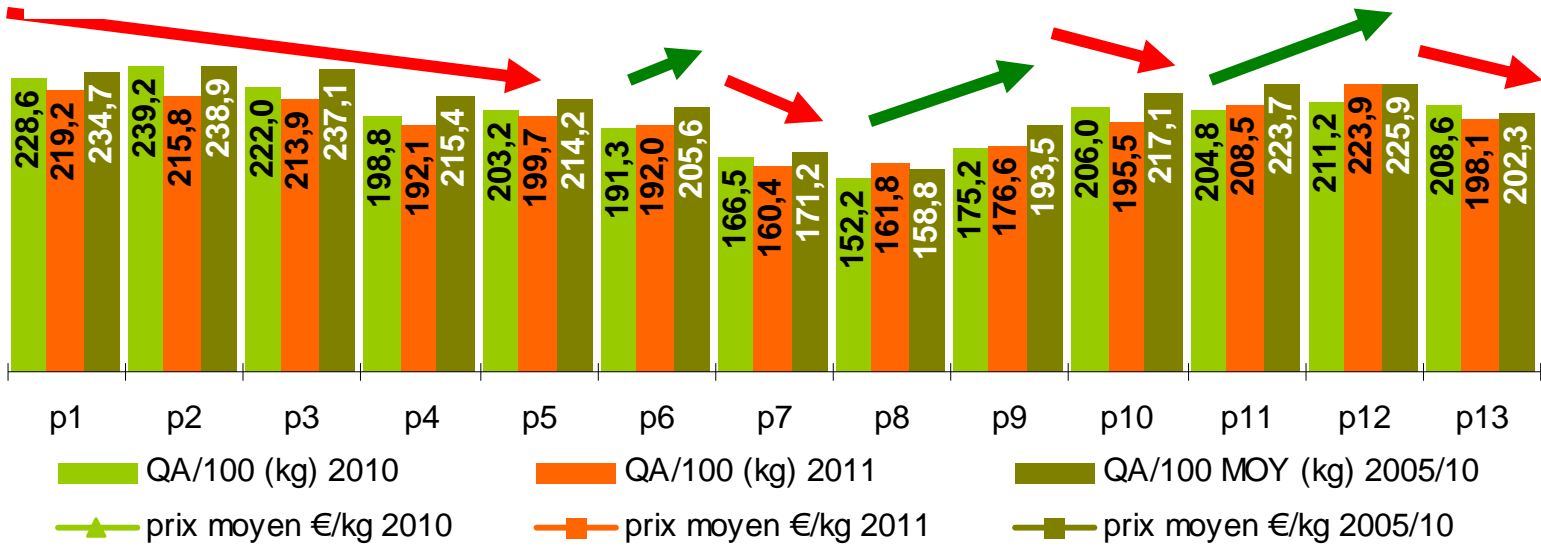
Pomme de terre

Consommation

QA/100 en 2011 = 2,56 tonnes
 soit - 1,9 % vs 2010
 soit -6,6 % vs moy 2005/10



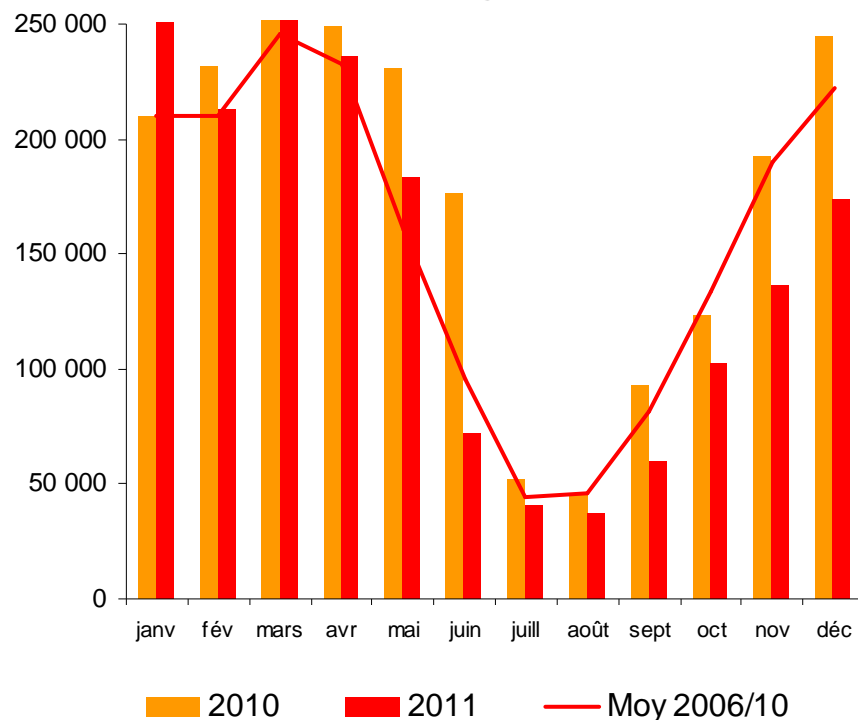
P1/P5 2011 =
 - 4,7 % vs 2010 et - 8,7% vs 2005/10



Pomme de terre de conservation

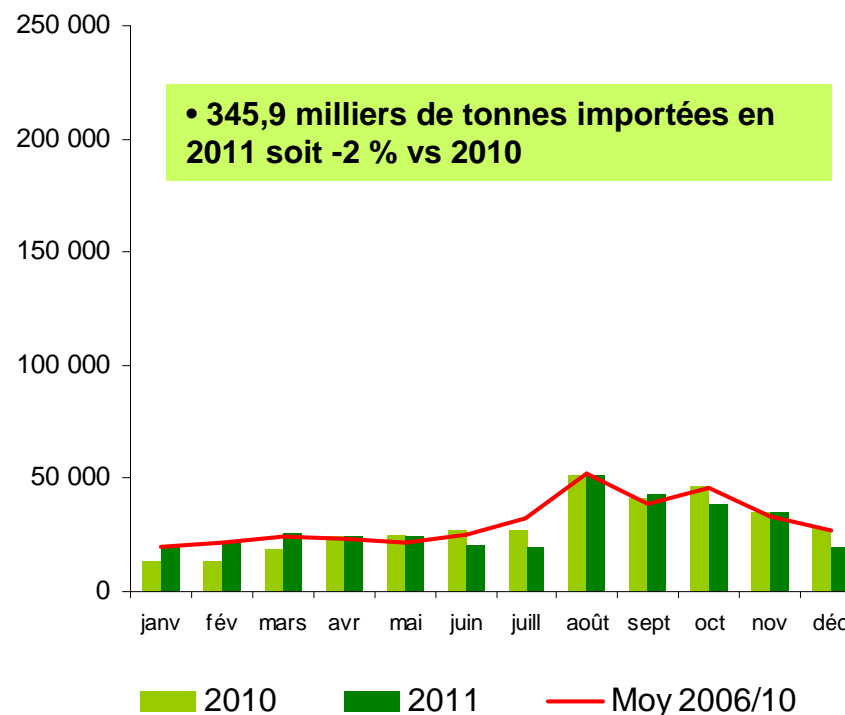
Commerce extérieur

Exportations françaises en volumes 2011 vs campagnes précédentes



• 1,790 millions de tonnes exportées en 2011 soit -17 % vs 2010

Importations françaises en volumes 2011 vs campagnes précédentes

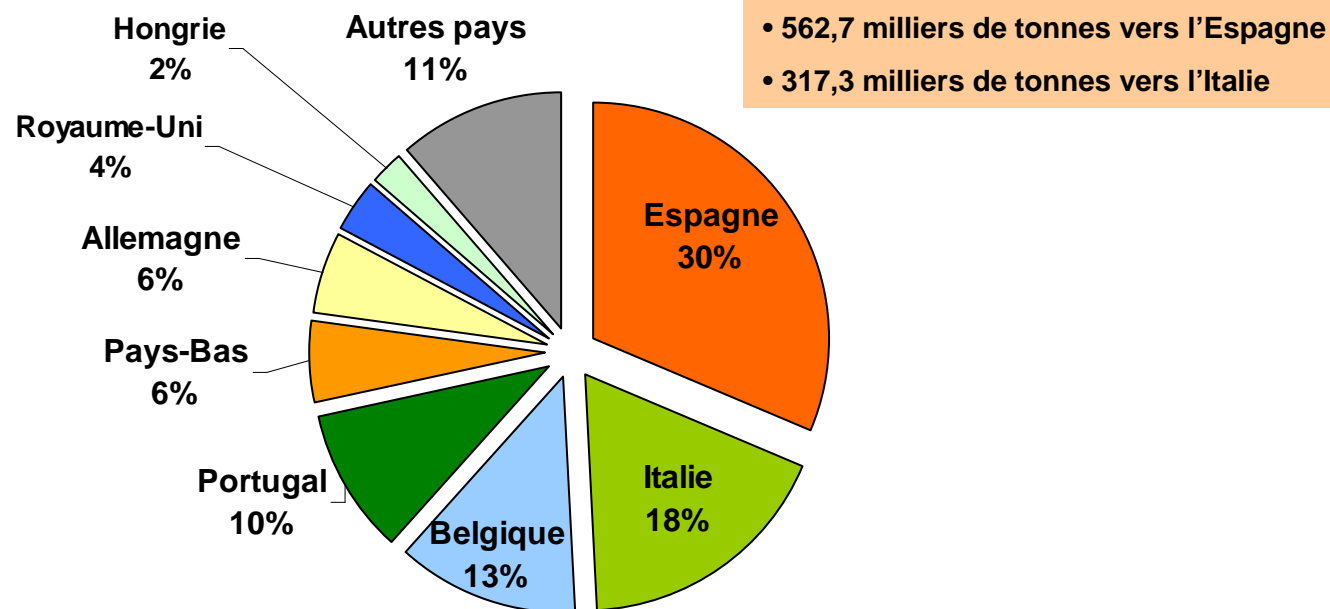


Source : Douanes françaises/UBIFRANCE - Elaboration FranceAgriMer

Pomme de terre de consommation

Commerce extérieur

Exportations françaises en volumes par destinations en 2011



Source : Douanes françaises/UBIFRANCE - Elaboration FranceAgriMer

Semaines 03/04 (du 16 au 29 janvier 2012)

La deuxième quinzaine de janvier n'a pas vu de véritable reprise sur les marchés en Europe. Les stocks restent abondants et la qualité se dégrade, alors que les prix restent bas.

Le froid qui s'installe favorise la consommation et offre de meilleures conditions pour le stockage. Les opérateurs espèrent que les moins belles qualités seront rapidement écoulées pour permettre l'arrivée des meilleurs lots, avec une remontée des prix.

Mais beaucoup d'incertitudes demeurent sur les qualités disponibles et sur les perspectives d'exportation, notamment vers les pays de l'est.

Source : UBIFRANCE

Semaines 03/04 (du 16 au 29 janvier 2012)

- **Allemagne** : l'offre locale reste importante et la demande est plutôt modérée et insuffisante pour écouler rapidement les stocks existants.
- **Belgique** : on note une demande faible de l'industrie, tandis que l'export reste très peu actif.
- **Espagne** : sur le marché de Madrid, 85 % de la pomme de terre est française. La qualité est considérée comme bonne.
- **Italie** : les commerçants signalent des stocks très importants. De ce fait, les importations depuis la France sont en baisse.
- **Pays-Bas** : le marché manque de dynamisme. Le début de l'année 2012 s'avère difficile pour les exportateurs néerlandais de pommes de terre. Ces derniers souffrent en particulier de la concurrence française.

Source : UBIFRANCE